

**ALLIANCE GROUPE IMMOBILIER MONTBELIARD**  
**27-29, Avenue des Alliés 25200 MONTBELIARD**  
**Tel : 03.81.91.22.22**  
**E-Mail : [montbeliard@allianceimmobilier.com](mailto:montbeliard@allianceimmobilier.com)**

## Vente Maison MONTBELIARD ( Doubs - 25 )

Surface : 180 m<sup>2</sup>

Surface terrain : 1300 m<sup>2</sup>

Surface séjour : 35 m<sup>2</sup>

Nb pièces : 8 pièces

Chambres : 5 chambres

SDB : 3 salles de bains

Année de construction : 1970

Prix : 254500 €

Réf : 18639 -



### Description détaillée :

Maison de Type T6 sur sous-sol complet avec 2 garages portes électriques, cave, atelier, 1 pièce. Au rez-de-chaussée, entrée, salon séjour ouvert sur cuisine équipée avec comptoir central, 4 chambres, 2 salles de bains avec wc. A l'étage, mezzanine, avec combles aménagés en deux grandes pièces de jeux. Le tout sur terrain de 13 Ares.

Annonce visible sur <http://www.repimmo.com> sous la REF n°17410285



voir tous les détails sur ce bien [http://www.repimmo.com/petite\\_annonces\\_immobiliere/17410285/maison-a\\_vendre-montbeliard-25.php](http://www.repimmo.com/petite_annonces_immobiliere/17410285/maison-a_vendre-montbeliard-25.php)

## Location Appartement MONTBELIARD ( Doubs - 25 )

Surface : 50 m<sup>2</sup>

Nb pièces : 2 pièces

Chambres : 1 chambre

SDB : 1 salle de bains

Année de construction : 1946

Charges : 30 €

Prix : 500 €/mois

Réf : 20201002 -



### Description détaillée :

MONTBELIARD : LOUE appartement de type F2 entièrement meublé au 2ème étage d'un immeuble en plein centre ville comprenant une entrée avec placards, une cuisine équipée ouverte sur le séjour ( canapé, table , chaises), une chambre (lit et commodes) , une salle de bain avec douche et un WC séparé.

DISPONIBLE A PARTIR DE MI JUILLET

Annonce visible sur <http://www.repimmo.com> sous la REF n°17406032



voir tous les détails sur ce bien [http://www.repimmo.com/petite\\_annonces\\_immobiliere/17406032/appartement-location-montbeliard-25.php](http://www.repimmo.com/petite_annonces_immobiliere/17406032/appartement-location-montbeliard-25.php)

## Location Appartement MONTBELIARD ( Doubs - 25 )

Surface : 54 m<sup>2</sup>

Nb pièces : 2 pièces

Chambres : 1 chambre

SDB : 1 salle de bains

Charges : 20 €

Prix : 620 €/mois

Réf : 20201205 -



### Description détaillée :

MONTBELIARD : LOUE Appartement de type F2 entièrement meublé avec goût comprenant une entrée, une cuisine équipée ouverte sur séjour, une chambre, une salle d'eau et WC.

L'appartement se situe en plein coeur du centre ville de Montbéliard.

DISPONIBLE A PARTIR DE MI AOUT

Annnonce visible sur <http://www.repimmo.com> sous la REF n°17406031



voir tous les détails sur ce bien [http://www.repimmo.com/petite\\_annonces\\_immobiliere/17406031/appartement-location-montbeliard-25.php](http://www.repimmo.com/petite_annonces_immobiliere/17406031/appartement-location-montbeliard-25.php)



## Vente Immeuble MANDEURE ( Doubs - 25 )

Surface : 250 m<sup>2</sup>

Prix : 291500 €

Réf : 18434 -



### Description détaillée :

ALLIANCE IMMOBILIER AUDINCOURT, vous propose à la vente, un IMMEUBLE Locatif complètement refait à neuf situé à MANDEURE, au calme, comprenant 5 Appartements de type T2 et T3, dont 4 loués et un occupé par le propriétaire. Très bon rendement locatif. Nous contacter pour plus de renseignements.

Annnonce visible sur <http://www.repimmo.com> sous la REF n°17406030



voir tous les détails sur ce bien [http://www.repimmo.com/petite\\_annonces\\_immobiliere/17406030/immeuble-a\\_vendre-mandeure-25.php](http://www.repimmo.com/petite_annonces_immobiliere/17406030/immeuble-a_vendre-mandeure-25.php)

## Vente Appartement VALENTIGNEY ( Doubs - 25 )

Surface : 64 m<sup>2</sup>

Surface séjour : 17 m<sup>2</sup>

Nb pièces : 3 pièces

Chambres : 2 chambres

SDB : 1 salle de bains

Année de construction : 1976

Prix : 88500 €

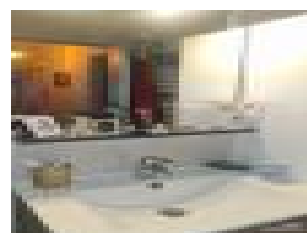
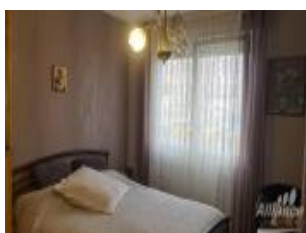
Réf : 18713 -



### Description détaillée :

ALLIANCE IMMOBILIER Montbéliard vous propose cet Appartement de Type T3 situé au 1er étage, dans copropriété à Valentigney, proche centre, comprenant entrée séjour, avec balcon, cuisine équipée, 2 chambres, salle de bains avec douche, meuble vasque, wc, cave, cellier et un garage au rez de chaussée. L'appartement a été complètement refait à neuf en 2020.

Annnonce visible sur <http://www.repimmo.com> sous la REF n°17406029



voir tous les détails sur ce bien [http://www.repimmo.com/petite\\_annonces\\_immobiliere/17406029/appartement-a\\_vendre-valentigney-25.php](http://www.repimmo.com/petite_annonces_immobiliere/17406029/appartement-a_vendre-valentigney-25.php)

## Vente Maison BADEVEL ( Doubs - 25 )

Surface : 164 m<sup>2</sup>

Surface terrain : 1323 m<sup>2</sup>

Nb pièces : 6 pièces

Chambres : 4 chambres

SDB : 1 salle de bains

Année de construction : 1779

Prix : 269500 €

Réf : 18726 -



### Description détaillée :

ALLIANCE IMMOBILIER MONTBELIARD vous propose cette Maison rénovée de Type T6, située à BADEVEL proche de la frontière suisse, comprenant entrée sur vaste salon séjour ouvert sur terrasse, cuisine équipée, buanderie , cave. A l'étage mezzanine, cellier, 4 chambres, une salle de bains, wc, grenier. Le tout sur environ 13 ares de terrain plat avec grange. Pour plus de renseignements veuillez nous contacter ALLIANCE IMMOBILIER MONTBELIARD.

Annonce visible sur <http://www.repimmo.com> sous la REF n°17406028



voir tous les détails sur ce bien [http://www.repimmo.com/petite\\_annonces\\_immobiliere/17406028/maison-a\\_vendre-badevel-25.php](http://www.repimmo.com/petite_annonces_immobiliere/17406028/maison-a_vendre-badevel-25.php)



## Location Appartement MONTBELIARD ( Doubs - 25 )

Surface : 93 m<sup>2</sup>

Nb pièces : 4 pièces

Chambres : 3 chambres

SDB : 2 salles de bains

Charges : 60 €

Prix : 720 €/mois

Réf : 19042018 -



### Description détaillée :

MONTBELIARD PROCHE DU CENTRE VILLE, Appartement de type T4 de 93 m<sup>2</sup> comprenant une cuisine meublée, un très grand salon/séjour, 3 chambres, une salle de bain avec baignoire et une salle de bain avec douche, 2 WC. ,Un grand garage pouvant contenir 2 voitures et une place de parking complète cet appartement. Une terrasse peut être mise à disposition. A VISITER SANS TARDER ! DISPONIBLE A PARTIR DU 26 JUILLET 2024

ALLIANCE GROUPE IMMOBILIER

Annnonce visible sur <http://www.repimmo.com> sous la REF n°17402339



voir tous les détails sur ce bien [http://www.repimmo.com/petite\\_annonces\\_immobiliere/17402339/appartement-location-montbeliard-25.php](http://www.repimmo.com/petite_annonces_immobiliere/17402339/appartement-location-montbeliard-25.php)



## Location Bureau MONTBELIARD ( Doubs - 25 )

Surface : 260 m2

Charges : 2760 €

Prix : 25560 €/an

Réf : 18335 -



### Description détaillée :

A LOUER à Montbéliard ZAC du Pied des Gouttes BUREAUX d'une surface de 260 m2 environ au 1er étage et dernier étage avec ascenseur + 12 places de parking privatives complètent ce bien.

Proximité directe autoroute A36, centre ville, zone commerciale.

Climatisation réversible. Vide de tout occupant.

Ce bien vous est proposé à la location par Alliance Immobilier d'Entreprise;

**Avec ALLIANCE IMMOBILIER D'ENTREPRISE, VOTRE AFFAIRE EST ICI !**

Annnonce visible sur <http://www.repimmo.com> sous la REF n°17402338



voir tous les détails sur ce bien [http://www.repimmo.com/petite\\_annonces\\_immobiliere/17402338/bureau-location-montbeliard-25.php](http://www.repimmo.com/petite_annonces_immobiliere/17402338/bureau-location-montbeliard-25.php)

## Location Local commercial AUDINCOURT ( Doubs - 25 )

Surface : 124 m2

Charges : 600 €

Prix : 22800 €/an

Réf : 18633 -



### Description détaillée :

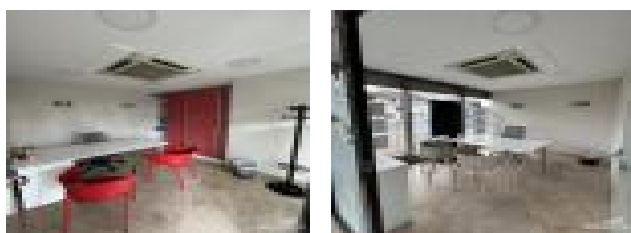
Rare, à louer centre ville d'Audincourt grand passage , local 124m2 face arrêt de bus, accès PMR, 3 bureaux rdc +accueil , vitrine en angle pour une meilleure visibilité, sanitaire + lave mains etage 1 grand bureau + 1 grande salle de réunion espace café.

Local tres bien entretenu, prestations de qualité,  
place de parking securisé exterieure inclus.

50 euros de charges comprenant l'électricité et entretien des communs, taxe fonciere charge preneur.

infos en agence

Annnonce visible sur <http://www.repimmo.com> sous la REF n°17402337



voir tous les détails sur ce bien [http://www.repimmo.com/petite\\_annonces\\_immobiliere/17402337/local\\_commercial-location-audincourt-25.php](http://www.repimmo.com/petite_annonces_immobiliere/17402337/local_commercial-location-audincourt-25.php)

## Vente Maison MONTBELIARD ( Doubs - 25 )

Surface : 165 m<sup>2</sup>

Surface terrain : 628 m<sup>2</sup>

Surface séjour : 29 m<sup>2</sup>

Nb pièces : 7 pièces

Chambres : 5 chambres

SDB : 2 salles de bains

Année de construction : 1948

Prix : 125300 €

Réf : 18746 -



### Description détaillée :

Venez découvrir cette maison avec une jolie terrasse agréable et bien exposée située sur le secteur de Montbéliard..L'espace intérieur est composée d'une entrée , une grande pièce de vie donnant accès sur une terrasse vous offrant une vue panoramique , une cuisine aménagée et équipée, une avancée avec un coin repas, deux chambres, un WC séparée. A l' étage vous disposez de trois chambres , une salle de bains avec douche et baignoire, un dégagement. Cette maison vous fait bénéficier au sous- sol d'une pièce chauffée avec une véranda , une salle de bains, une buanderie ainsi qu' un garage pour trois véhicules . Pour déjeuner en plein air, vous disposerez d'un jardin d' une terrasse couverte et d'une piscine hors sol. Cette maison est idéalement située à proximité des écoles, pharmacie, et de toutes commodités. Ce logement vous fait bénéficier d'une aire de parking pour deux voitures.. Points techniques: isolation extérieure , fenêtres double vitrage, pompe à chaleur récente.

Annnonce visible sur <http://www.repimmo.com> sous la REF n°17402336



voir tous les détails sur ce bien [http://www.repimmo.com/petite\\_annonces\\_immobiliere/17402336/maison-a\\_vendre-montbeliard-25.php](http://www.repimmo.com/petite_annonces_immobiliere/17402336/maison-a_vendre-montbeliard-25.php)

## Location Appartement MONTBELIARD ( Doubs - 25 )

Surface : 48 m<sup>2</sup>

Nb pièces : 2 pièces

Chambres : 1 chambre

SDB : 1 salle de bains

Année de construction : 2009

Charges : 85 €

Prix : 485 €/mois

Réf : 13052024 -



### Description détaillée :

A LOUER AU CENTRE VILLE DE MONTBELIARD, dans résidence de standing recherchée, appartement de Type T2 au dernier étage avec ascenseur comprenant une entrée avec placard, une lumineuse pièce à vivre, une grande cuisine partiellement meublée, une grande chambre séparée, une grande salle de bain avec baignoire et wc. Le chauffage est individuel au gaz.

A VISITER SANS TARDER, disponible tout de suite.

Annonce visible sur <http://www.repimmo.com> sous la REF n°17398330



voir tous les détails sur ce bien [http://www.repimmo.com/petite\\_annonces\\_immobiliere/17398330/appartement-location-montbeliard-25.php](http://www.repimmo.com/petite_annonces_immobiliere/17398330/appartement-location-montbeliard-25.php)



## Vente Maison ARBOUANS ( Doubs - 25 )

Surface : 172 m<sup>2</sup>

Surface terrain : 704 m<sup>2</sup>

Surface séjour : 34 m<sup>2</sup>

Nb pièces : 7 pièces

Chambres : 5 chambres

SDB : 1 salle de bains

Année de construction : 2017

Prix : 383000 €

Réf : 18748 -



### Description détaillée :

Nouveau à 2 minutes de Montbéliard, dans une impasse secteur très calme, villa contemporaine de 2017 d'une surface d'environ 172m<sup>2</sup>, composée de plain pied d'une très belle cuisine équipée ouverte sur salon séjour avec des accès terrasses, avec de nombreuses pergolas, d'une chambre et d'une salle d'eau. A l'étage 4 chambres dont une parentale de 30m<sup>2</sup> avec un grand dressing, salle d'eau ( douche italienne) accès terrasse, mezzanine et salle de bain. Belles prestations, isolation extérieure fait en 2022, double dalle, chauffage gaz à condensation au sol sur les 2 niveaux, double vitrage PVC avec volets électriques (centralisé). Un grand garage, Le tout sur un terrain plat de 704m<sup>2</sup>.

Renseignements à l'agence.

Annnonce visible sur <http://www.repimmo.com> sous la REF n°17398329



voir tous les détails sur ce bien [http://www.repimmo.com/petite\\_annonces\\_immobiliere/17398329/maison-a\\_vendre-arbouans-25.php](http://www.repimmo.com/petite_annonces_immobiliere/17398329/maison-a_vendre-arbouans-25.php)

**Vente Maison MONTBELIARD ( Doubs - 25 )**Surface : 150 m<sup>2</sup>Surface terrain : 2146 m<sup>2</sup>Surface séjour : 32 m<sup>2</sup>

Nb pièces : 6 pièces

Chambres : 4 chambres

Année de construction : 1976

Prix : 265000 €

Réf : 18749 -

**Description détaillée :**

À Montbéliard, acquisition d'une maison de type F6 sur un terrain d'environ 1 000 m<sup>2</sup>. La construction s'est achevée en 1976. L'agence immobilière ALLIANCE GROUPE IMMOBILIER MONTBELIARD se fera un plaisir de vous aider si vous voulez en savoir plus. L'espace intérieur comprend un espace nuit comprenant 4 chambres, un coin salon de 32m<sup>2</sup> avec poêle à bois alsacien avec accès sur une terrasse, et un espace cuisine équipée. Sa surface intérieure habitable est d'environ 150m<sup>2</sup> sur un sous sol complet. Aspect très appréciable au niveau de l'agencement, la présence de deux salles d'eau et deux wc. Des fenêtres à double vitrage assurent la tranquillité des occupants. Ce bien est relié au tout à l'égout. La maison vous fait profiter d'une vue imprenable.

Annonce visible sur <http://www.repimmo.com> sous la REF n°17398328voir tous les détails sur ce bien [http://www.repimmo.com/petite\\_annonces\\_immobiliere/17398328/maison-a\\_vendre-montbeliard-25.php](http://www.repimmo.com/petite_annonces_immobiliere/17398328/maison-a_vendre-montbeliard-25.php)

## Location Appartement SELONCOURT ( Doubs - 25 )

Surface : 100 m2

Surface séjour : 25 m2

Nb pièces : 4 pièces

Chambres : 3 chambres

Année de construction : 1940

Charges : 15 €

Prix : 705 €/mois

Réf : 10052024 -



### Description détaillée :

Appartement de 100 m2 environ à louer à Seloncourt, de type T4 dans maison individuelle de 3 appartements comprenant une entrée, un grand salon/séjour très lumineux, une cuisine séparée, 3 chambres dont une très grande, une salle d'eau avec douche, un wc séparé.

Un jardin collectif et une cave privative complètent cet appartement.

Le chauffage est individuel au gaz.

A visiter sans tarder.

**RARE SUR LE MARCHÉ**

Annnonce visible sur <http://www.repimmo.com> sous la REF n°17390811



voir tous les détails sur ce bien [http://www.repimmo.com/petite\\_annonces\\_immobiliere/17390811/appartement-location-seloncourt-25.php](http://www.repimmo.com/petite_annonces_immobiliere/17390811/appartement-location-seloncourt-25.php)



## Location Appartement MONTBELIARD ( Doubs - 25 )

Surface : 90 m<sup>2</sup>

Surface séjour : 22 m<sup>2</sup>

Nb pièces : 4 pièces

Chambres : 3 chambres

Année de construction : 1960

Charges : 180 €

Prix : 780 €/mois

Réf : 07052024 -



### Description détaillée :

EXCLUSIF A MONTBELIARD, Appartement T4 de 90 m<sup>2</sup> avec ascenseur, dans immeuble de propriétaires, comprenant une entrée, un séjour lumineux, une jolie cuisine équipée neuve, une dalle d'eau avec douche et meuble vasque moderne, 3 chambres dont une avec placard, un cellier et un dressing aménagé.

Appartement entièrement refait à neuf.

Le loyer de 780 EUR comprend également le chauffage collectif au gaz ainsi que l'eau froide et l'eau chaude.

**OFFRE A NE PAS MANQUER.**

Annnonce visible sur <http://www.repimmo.com> sous la REF n°17383653



voir tous les détails sur ce bien [http://www.repimmo.com/petite\\_annonces\\_immobiliere/17383653/appartement-location-montbeliard-25.php](http://www.repimmo.com/petite_annonces_immobiliere/17383653/appartement-location-montbeliard-25.php)



## Vente Appartement MONTBELIARD ( Doubs - 25 )

Surface : 100 m<sup>2</sup>

Surface séjour : 30 m<sup>2</sup>

Nb pièces : 3 pièces

Chambres : 2 chambres

SDB : 1 salle de bains

Prix : 220000 €

Réf : 18742 -



### Description détaillée :

Coup de coeur à Montbéliard ! Situé au premier étage d'une petite copropriété avec une entrée indépendante, cet appartement offre les avantages d'une maison. Avec une surface habitable d'environ 100m<sup>2</sup> selon la loi Carrez, il comprend une salle de bain, un spacieux salon de 30m<sup>2</sup>, deux chambres, et une cuisine équipée. Profitez également d'une cave pour plus de commodité ainsi qu'un terrain en indivision. Les fenêtres à double vitrage assurent la tranquillité des lieux, tandis que la grande terrasse de 20m<sup>2</sup> offre une vue imprenable sur Montbéliard. De plus, une place de parking privative est incluse. Affiché à 220 000 EUR, cet appartement est un véritable bijou à ne pas manquer. L'imposition foncière s'élève à 1 020 EUR par an. Il est équipé d'un système de chauffage individuel au gaz, ce qui entraîne de faibles charges de copropriété. Contactez dès maintenant ALLIANCE GROUPE IMMOBILIER MONTBELIARD pour organiser une visite. Cette opportunité est idéale pour une première acquisition !

Annnonce visible sur <http://www.repimmo.com> sous la REF n°17376056



voir tous les détails sur ce bien [http://www.repimmo.com/petite\\_annonces\\_immobiliere/17376056/appartement-a\\_vendre-montbeliard-25.php](http://www.repimmo.com/petite_annonces_immobiliere/17376056/appartement-a_vendre-montbeliard-25.php)

## Vente Immeuble DASLE ( Doubs - 25 )

Surface : 120 m<sup>2</sup>

Prix : 108000 €

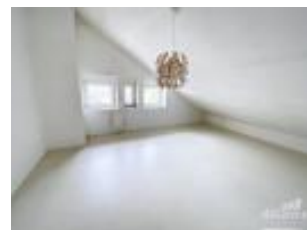
Réf : 18716 -



### Description détaillée :

Une opportunité d'investissement à Dasle : Un immeuble de rapport offrant un potentiel de rendement attrayant (12%) Cet ensemble immobilier comprend un local professionnel en excellent état, disposant d'une entrée indépendante et loué 400 euros/mois par une profession libérale. Rentabilité immédiate Un vaste appartement de 95m<sup>2</sup> complète cette offre, nécessitant toutefois une rénovation légère. Il bénéficie également d'une entrée indépendante et se compose d'un lumineux salon de 30m<sup>2</sup>, d'une cuisine séparée, ainsi que d'une grande chambre de 15m<sup>2</sup> et d'un bureau de 7m<sup>2</sup> à l'étage. Après une rénovation appropriée, notre service de location estime que ce bien pourrait être loué à 670 euros. L'immeuble est en bon état. Fenêtre pvc double vitrage récent et électricité ok Le montant total pour l'ensemble est de 108 000 euros, avec une taxe foncière s'élevant à 761 euros. L'équipe de l'Agence Immobilière ALLIANCE GROUPE IMMOBILIER MONTBELIARD est à votre disposition pour vous fournir de plus amples informations ou vous accompagner dans votre investissement Un choix stratégique pour les investisseurs avertis.

Annnonce visible sur <http://www.repimmo.com> sous la REF n°17367082



voir tous les détails sur ce bien [http://www.repimmo.com/petite\\_annonces\\_immobiliere/17367082/immeuble-a\\_vendre-dasle-25.php](http://www.repimmo.com/petite_annonces_immobiliere/17367082/immeuble-a_vendre-dasle-25.php)

## Vente Maison ETUPES ( Doubs - 25 )

Surface : 120 m<sup>2</sup>

Surface terrain : 1789 m<sup>2</sup>

Surface séjour : 29 m<sup>2</sup>

Nb pièces : 5 pièces

Chambres : 3 chambres

SDB : 1 salle de bains

Année de construction : 1979

Prix : 321500 €

Réf : 18736 -



### Description détaillée :

Nous proposons cette maison individuelle de type F5 située dans un cadre idyllique .Dès l' entrée vous serez immédiatement séduit par la pièce de vie , vous offrant une vue panoramique sur la campagne. Le rez-de-chaussée accueille également une grande cuisine aménagée et équipée, avec son coin repas, une chambre avec un dressing, une salle de bains , un toilette séparé, un dégagement et un cellier. A l'étage, vous découvrirez une grande mezzanine vous offrant la possibilité d' aménagement en tant que coin lecture, bureau ou salle de jeux pour les enfants, de deux chambres dont une avec un balcon, d' un WC séparé. Cette propriété comprend également un sous- sol complet avec un garage deux voitures, une buanderie, chaufferie, une cave et un dégagement avec un espace de stockage. Pour manger et vivre en plein air, vous disposerez d'un jardin, de deux terrasses , d'une piscine bien exposée avec un pool house. Idéal pour les passionnés de jardinage, cette maison offre un vaste terrain de 1790m<sup>2</sup>. Elle vous fait profiter d'une aire de parking privative . Si vous voulez plus d'informations , contactez dès à présent ALLIANCE GROUPE IMMOBILIER MONTBELIARD.

Annonce visible sur <http://www.repimmo.com> sous la REF n°17367081



voir tous les détails sur ce bien [http://www.repimmo.com/petite\\_annonces\\_immobiliere/17367081/maison-a\\_vendre-etupes-25.php](http://www.repimmo.com/petite_annonces_immobiliere/17367081/maison-a_vendre-etupes-25.php)



## Vente Appartement MONTBELIARD ( Doubs - 25 )

Surface : 76 m<sup>2</sup>

Nb pièces : 5 pièces

Chambres : 2 chambres

Prix : 108000 €

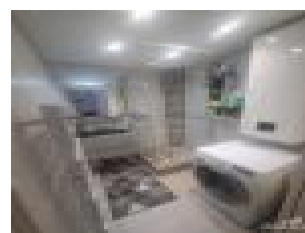
Réf : 18735 -



### Description détaillée :

Nouveau sur Montbéliard, appartement dans une petite copropriété au deuxième et dernier étage de 76m<sup>2</sup> composé d'une cuisine équipée ouverte sur salon séjour avec deux chambres, douche italienne et wc. Cave, garage et place de parking privative. Belles prestations. Plus de renseignements à l'agence.

Annnonce visible sur <http://www.repimmo.com> sous la REF n°17361081



voir tous les détails sur ce bien [http://www.repimmo.com/petite\\_annonces\\_immobiliere/17361081/appartement-a\\_vendre-montbeliard-25.php](http://www.repimmo.com/petite_annonces_immobiliere/17361081/appartement-a_vendre-montbeliard-25.php)



## Vente Maison SELONCOURT ( Doubs - 25 )

Surface : 65 m<sup>2</sup>

Surface terrain : 350 m<sup>2</sup>

Surface séjour : 25 m<sup>2</sup>

Nb pièces : 3 pièces

Chambres : 2 chambres

SDB : 1 salle de bains

Prix : 159000 €

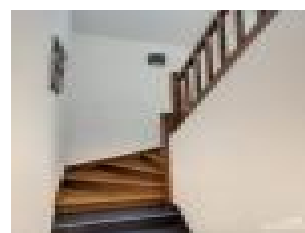
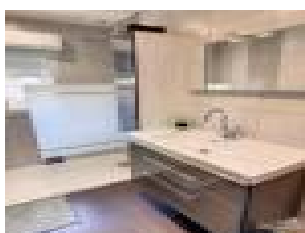
Réf : 18489 -



### Description détaillée :

Située à Seloncourt, cette maison individuelle entièrement rénovée offre une belle opportunité d'achat. Avec ses 2 chambres et une charmante terrasse bien exposée, cette maison se compose d'un espace salon-séjour-cuisine de 25m<sup>2</sup>, d'une buanderie, de toilettes au rez-de-chaussée, et de 2 chambres ainsi qu' une salle de bain à l'étage. L'agencement est très fonctionnel. Le terrain entourant la propriété est de taille raisonnable, demandant peu d'entretien. À l'extérieur, une terrasse ensoleillée de 20m<sup>2</sup> vous invite à profiter des repas en plein air. Un espace de stationnement est également inclus. Cette maison est proposée au prix de 159000EUR, avec une taxe foncière de seulement 410 EUR par an. Pour de plus amples informations, veuillez contacter l'agence immobilière ALLIANCE GROUPE IMMOBILIER MONTBELIARD. Si vous recherchez votre premier logement, ne manquez pas l'occasion de visiter cette maison.

Annnonce visible sur <http://www.repimmo.com> sous la REF n°17350830



voir tous les détails sur ce bien [http://www.repimmo.com/petite\\_annonces\\_immobiliere/17350830/maison-a\\_vendre-seloncourt-25.php](http://www.repimmo.com/petite_annonces_immobiliere/17350830/maison-a_vendre-seloncourt-25.php)

## Vente Maison COLOMBIER-FONTAINE ( Doubs - 25 )

Surface : 90 m<sup>2</sup>

Surface terrain : 550 m<sup>2</sup>

Surface séjour : 27 m<sup>2</sup>

Nb pièces : 5 pièces

Chambres : 3 chambres

Année de construction : 1983

Prix : 171800 €

Réf : 18723 -



### Description détaillée :

Sur le territoire de Colombier-Fontaine, immobilier à vendre avec une maison de village avec 3 chambres. La construction s'est achevée en 1983. L'intérieur comprend un coin salon de 27m<sup>2</sup>, un espace cuisine, une salle d'eau et un espace nuit comprenant 3 chambres. La surface intérieure mesure 90m<sup>2</sup> loi Carrez. Le calme du lieu est assuré par le double vitrage. Le terrain constitue un superbe espace de jeu pour les enfants. La maison de village vous fait profiter d'une aire de parking et de 2 garages. Prix de vente proposé par ALLIANCE GROUPE IMMOBILIER MONTBELIARD : 171 800 euros. Cette habitation saura répondre aux besoins de votre petite famille. Contactez dès à présent l'agence immobilière ALLIANCE GROUPE IMMOBILIER MONTBELIARD si vous souhaitez organiser une visite de ce logement.

Annnonce visible sur <http://www.repimmo.com> sous la REF n°17342585



voir tous les détails sur ce bien [http://www.repimmo.com/petite\\_annonces\\_immobiliere/17342585/maison-a\\_vendre-colombier\\_fontaine-25.php](http://www.repimmo.com/petite_annonces_immobiliere/17342585/maison-a_vendre-colombier_fontaine-25.php)

## Vente Terrain SELONCOURT ( Doubs - 25 )

Surface : 742 m<sup>2</sup>

Prix : 50000 €

Réf : 18724 -



### Description détaillée :

Nouveau terrain constructible à Seloncourt de 742 m<sup>2</sup> non viabilisé.

Plus de renseignements à l'agence

Annonce visible sur <http://www.repimmo.com> sous la REF n°17342584



## Vente Terrain SELONCOURT ( Doubs - 25 )

Surface : 4557 m<sup>2</sup>

Prix : 171300 €

Réf : 18725 -



### Description détaillée :

Nouveau terrain sur Seloncourt de 4557m<sup>2</sup> non viabilisé

Plus de renseignements à l'agence

Annonce visible sur <http://www.repimmo.com> sous la REF n°17342583

## Location Appartement MONTBELIARD ( Doubs - 25 )

Surface : 71 m<sup>2</sup>

Nb pièces : 3 pièces

Chambres : 2 chambres

SDB : 1 salle de bains

Année de construction : 1948

Charges : 40 €

Prix : 590 €/mois

Réf : 20230610 -



### Description détaillée :

MONTBELIARD : loue bel appartement dans une copropriété calme et bien entretenue au centre ville, au deuxième étage comprenant une entrée, d'un grand salon lumineux, une cuisine avec rangements, deux chambres, une salle de bain avec un wc, et un wc séparé.

Nous restons à votre disposition si vous souhaitez le visiter au 03.81.91.22.22

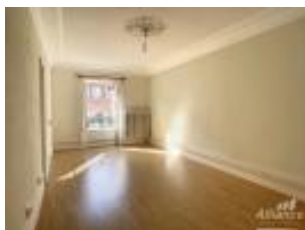
Loyer : 590EUR dont 40EUR de charges (communs, entretiens de chaudière, eau froide, TOM)

Dépôt de garantie : 550EUR

Honoraires : 568EUR

**DISPONIBLE DE SUITE !**

Annnonce visible sur <http://www.repimmo.com> sous la REF n°17339012



voir tous les détails sur ce bien [http://www.repimmo.com/petite\\_annonces\\_immobiliere/17339012/appartement-location-montbeliard-25.php](http://www.repimmo.com/petite_annonces_immobiliere/17339012/appartement-location-montbeliard-25.php)

## Vente Maison SELONCOURT ( Doubs - 25 )

Surface : 190 m<sup>2</sup>

Surface terrain : 780 m<sup>2</sup>

Surface séjour : 40 m<sup>2</sup>

Nb pièces : 8 pièces

Chambres : 4 chambres

SDB : 1 salle de bains

Année de construction : 1882

Prix : 335000 €

Réf : 18717 -



### Description détaillée :

Magnifique ferme rénovée avec élégance à Seloncourt, à proximité de toutes les commodités ! Cette demeure offre une surface habitable de 150m<sup>2</sup>, comprenant 4 chambres spacieuses et un salon lumineux de 40m<sup>2</sup> s'ouvrant sur une belle terrasse verdoyante et arborée. La cuisine séparée est entièrement équipée pour votre confort. De plus, un grand garage ( 40m<sup>2</sup>) et un appartement indépendant de type 2, d'une superficie de 35m<sup>2</sup>, offrent une opportunité de revenu locatif supplémentaire. Classée en catégorie C pour son isolation optimale, cette maison bénéficie de fenêtres en double vitrage garantissant une tranquillité inégalée. Ses poutres apparentes et ses murs en pierre lui confèrent un caractère unique, alliant le charme de l'ancien au confort contemporain. Pour une ambiance paisible et sereine, profitez de son jardin avec acces direct au salon un avec point d'eau agrémenté d'un atelier pour les amateurs de bricolage. De plus, les combles aménageables de plus de 100m<sup>2</sup> offrent de nombreuses possibilités d'agrandissement ou de projets selon vos besoins et envies. Enfin, elle dispose également d'une belle cave pour les connaisseurs. Cette demeure offre une multitude de possibilités, venez la découvrir dès maintenant. Pour organiser une visite de ce bien, votre agence immobilière ALLIANCE GROUPE IMMOBILIER MONTBELIARD est à votre disposition. Le prix est de 335 000 EUR. Pour ce qui est du coût de l'impôt foncier, il s'élève à 1 200 EUR.

Année visible sur <http://www.repimmo.com> sous la REF n°17339011



voir tous les détails sur ce bien [http://www.repimmo.com/petite\\_annonces\\_immobiliere/17339011/maison-a\\_vendre-seloncourt-25.php](http://www.repimmo.com/petite_annonces_immobiliere/17339011/maison-a_vendre-seloncourt-25.php)



## Location Appartement MONTBELIARD ( Doubs - 25 )

Surface : 74 m<sup>2</sup>

Nb pièces : 3 pièces

Chambres : 2 chambres

SDB : 1 salle de bains

Année de construction : 1969

Charges : 150 €

Prix : 650 €/mois

Réf : 2485 -



### Description détaillée :

MONTBELIARD : loue F3 meublé au 2<sup>ème</sup> étage avec ascenseur comprenant une entrée avec 3 placards, une cuisine équipée séparée, deux chambres, un salon - salle à manger avec accès balcon, une salle de bain et un WC séparé.

Une cave complète ce bien.

**DISPONIBLE IMMEDIATEMENT**

Annonce visible sur <http://www.repimmo.com> sous la REF n°17334619



voir tous les détails sur ce bien [http://www.repimmo.com/petite\\_annonces\\_immobiliere/17334619/appartement-location-montbeliard-25.php](http://www.repimmo.com/petite_annonces_immobiliere/17334619/appartement-location-montbeliard-25.php)

## Location Maison SELONCOURT ( Doubs - 25 )

Surface : 200 m<sup>2</sup>

Nb pièces : 6 pièces

Chambres : 4 chambres

SDB : 1 salle de bains

Année de construction : 1920

Charges : 120 €

Prix : 1670 €/mois

Réf : 18042024 -



### Description détaillée :

Montbéliard : LOUE une villa de 200m<sup>2</sup> composé au rez de chaussée, d'une entrée avec de grandes ouvertures, un grand salon lumineux donnant accès au jardin, une salle à manger chaleureuse avec une cheminée, une cuisine neuve et équipée et un wc. A l'étage, une chambre parentale avec un dressing aménagé et une salle d'eau, 2 chambres, une salle de bain moderne et un WC séparé.

Au deuxième étage, 1 chambre avec vue sur la piscine et une grande mezzanine.

Un sous sol de 100m<sup>2</sup> composé d'un garage double, une buanderie, un coin atelier et une cave.

A l'extérieur, une cour avec un portail motorisé, un vaste jardin arboré avec une piscine à débordement.

La maison est clôturée et se situe dans une petite rue proche du parc, secteur très apprécié et calme !

Loyer charges comprises: 1670EUR

Loyer hors charge : 1538EUR

Charges : 132EUR ( Entretien de la piscine, ramonage et chaudière, entretien des haies)

Dépôt de garantie : 1538EUR

Honoraires : 1000EUR

Chauffage : individuel chaudière gaz

Ne manquez pas l'opportunité de louer cette maison d'exception ! Contactez nous afin de planifier une visite.

Annnonce visible sur <http://www.repimmo.com> sous la REF n°17325726



voir tous les détails sur ce bien [http://www.repimmo.com/petite\\_annonces\\_immobiliere/17325726/maison-location-seloncourt-25.php](http://www.repimmo.com/petite_annonces_immobiliere/17325726/maison-location-seloncourt-25.php)

## Vente Appartement SELONCOURT ( Doubs - 25 )

Surface : 90 m<sup>2</sup>

Surface séjour : 66 m<sup>2</sup>

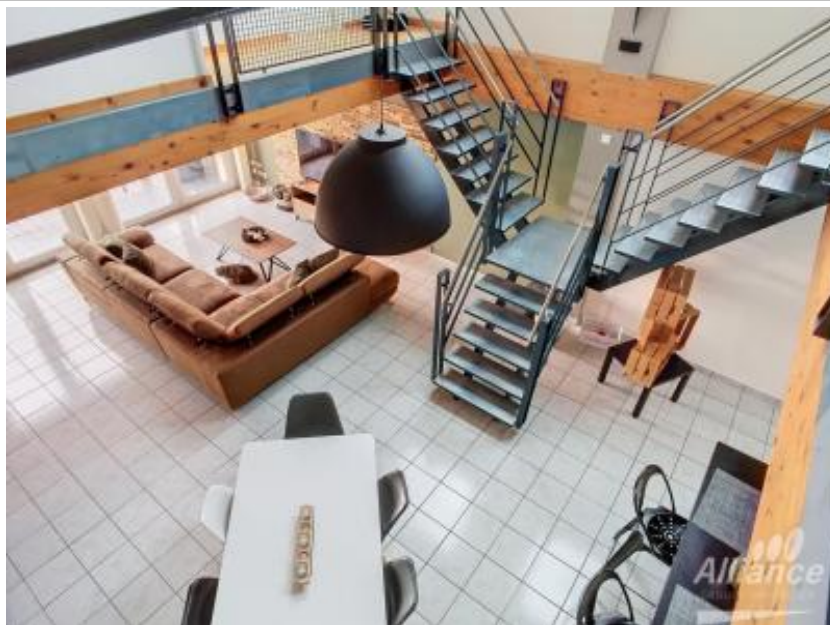
Nb pièces : 4 pièces

Chambres : 2 chambres

SDB : 1 salle de bains

Prix : 203000 €

Réf : 18690 -



### Description détaillée :

Rare sur le marché, située dans une résidence sécurisée : un Loft baigné de lumière, d'un style industriel, offrant une superficie de 92 m<sup>2</sup> (loi Carrez) et une belle terrasse exposée. Cet appartement vous accueille dans un état impeccable, sans aucun travaux à prévoir, comme neuf ! Son entrée indépendante vous assure tranquillité et intimité. L'intérieur se compose d'une salle de bain, d'un espace de vie de 66 m<sup>2</sup>, d'une cuisine entièrement équipée, d'une belle chambre et d'une grande mezzanine pour un espace nuit confortable. Une cave offre un espace de stockage supplémentaire, tandis que le double vitrage garantit la quiétude des lieux. Profitez également d'une terrasse de 6 m<sup>2</sup>, portant la surface totale à 98 m<sup>2</sup>, ainsi que d'un garage et de deux places de parking sécurisées. Ce logement est idéalement isolé pour des économies d'énergie optimales, et ses faibles charges en font un véritable atout. Le prix est de 203000 EUR.

L'imposition foncière annuelle est de 960 euros. Contactez rapidement ALLIANCE GROUPE IMMOBILIER MONTBELIARD pour visiter ce bien d'exception. Idéal comme premier achat, cette propriété répondra certainement à vos attentes.

Annnonce visible sur <http://www.repimmo.com> sous la REF n°17325724



voir tous les détails sur ce bien [http://www.repimmo.com/petite\\_annonces\\_immobiliere/17325724/appartement-a\\_vendre-seloncourt-25.php](http://www.repimmo.com/petite_annonces_immobiliere/17325724/appartement-a_vendre-seloncourt-25.php)



## Vente Appartement VIEUX-CHARMONT ( Doubs - 25 )

Surface : 80 m<sup>2</sup>

Surface séjour : 28 m<sup>2</sup>

Nb pièces : 4 pièces

Chambres : 3 chambres

SDB : 1 salle de bains

Année de construction : 2011

Prix : 126000 €

Réf : 18641 -



### Description détaillée :

Spécial placement, loyer garanti tous les mois de 450 euros aucune charge de copropriété. Charmant appartement loué de type F4 disposant d'une grande terrasse agréable à Vieux-Charmont. L'intérieur comporte 3 chambres, un coin salon de 28m<sup>2</sup>, un espace cuisine et une salle de bain. La superficie intérieure habitable mesure 74m<sup>2</sup> loi Carrez. Des fenêtres à double vitrage assurent la tranquillité des occupants. Pour vous aérer sans quitter votre appartement, vous bénéficierez d'un agréable balcon mesurant 10m<sup>2</sup> et une terrasse occupant 20m<sup>2</sup>, ce qui amène la superficie de l'ensemble à 104m<sup>2</sup>. La construction s'est achevée en 2011, le bâtiment est presque neuf. Il s'agit d'un appartement au dernier étage sur 1. Il s'accompagne d'une place de parking privative et un garage. Le prix de vente est fixé à 129 000 EUR. Pour visiter ce bien, n'hésitez pas à contacter votre agence immobilière ALLIANCE GROUPE IMMOBILIER MONTBELIARD.

Annnonce visible sur <http://www.repimmo.com> sous la REF n°17321805



voir tous les détails sur ce bien [http://www.repimmo.com/petite\\_annonces\\_immobiliere/17321805/appartement-a\\_vendre-vieux\\_charmont-25.php](http://www.repimmo.com/petite_annonces_immobiliere/17321805/appartement-a_vendre-vieux_charmont-25.php)

## Vente Maison VALENTIGNEY ( Doubs - 25 )

Surface : 172 m<sup>2</sup>

Surface terrain : 536 m<sup>2</sup>

Surface séjour : 28 m<sup>2</sup>

Nb pièces : 7 pièces

Chambres : 5 chambres

SDB : 1 salle de bains

Année de construction : 1970

Prix : 265000 €

Réf : 18711 -



### Description détaillée :

L'agence ALLIANCE MONTBELIARD est ravie de vous présenter près de la nature et de la frontière Suisse cette belle maison. Elle est située dans un quartier résidentiel, sur le secteur de Mandeuve, Valentigney, cette maison bénéficie d'une localisation idéale à proximité des écoles et des axes routiers principaux, offrant ainsi un accès facile à tous les commerces. Le bien a profité d'aménagements récents. L'espace intérieur est composée d'une belle pièce vie lumineuse, donnant accès sur une terrasse avec un store, un salon élégant, une cuisine américaine entièrement équipée, un cellier très fonctionnel, trois chambres, une magnifique salle de bains avec un meuble double vasque et une grande douche à l'italienne, un dégagement avec placards, un toilette séparé. A l'étage, vous disposez d'une mezzanine, de deux grandes chambres, d'un bureau, d'une salle d'eau et d'un toilette. Sous-sol : un garage deux véhicules, une salle de jeux, une cave, une buanderie, chaufferie et une pièce. Pour profiter des beaux jours, un beau terrain de 536 m<sup>2</sup> accompagne cette propriété ainsi qu'une aire de parking pour deux voitures. Si vous voulez plus d'informations entrez rapidement en contact avec votre agence ALLIANCE GROUPE IMMOBILIER MONTBELIARD.

Annonce visible sur <http://www.repimmo.com> sous la REF n°17321804



voir tous les détails sur ce bien [http://www.repimmo.com/petite\\_annonces\\_immobiliere/17321804/maison-a\\_vendre\\_valentigney-25.php](http://www.repimmo.com/petite_annonces_immobiliere/17321804/maison-a_vendre_valentigney-25.php)

## Vente Appartement GRAND-CHARMONT ( Doubs - 25 )

Surface : 65 m<sup>2</sup>

Surface séjour : 25 m<sup>2</sup>

Nb pièces : 3 pièces

Chambres : 2 chambres

Prix : 72400 €

Réf : 18215 -



### Description détaillée :

Charmant T3 en rez-de-chaussée, dans un état impeccable, situé dans un endroit très calme. L'appartement offre un espace de vie de 25m<sup>2</sup> baigné de lumière, une cuisine ouverte, deux chambres confortables et une salle d'eau moderne. Avec une surface intérieure de 65m<sup>2</sup> en loi Carrez, cette résidence comprend également un espace de rangement pratique. La tranquillité des occupants est assurée grâce aux fenêtres à double vitrage, éliminant ainsi les bruits extérieurs. Le prix de vente est fixé à 72 400 EUR, et l'impôt foncier annuel est de 500 EUR. N'hésitez pas à contacter dès maintenant ALLIANCE GROUPE IMMOBILIER MONTBELIARD pour en savoir plus sur cette opportunité.

Annnonce visible sur <http://www.repimmo.com> sous la REF n°17309734



voir tous les détails sur ce bien [http://www.repimmo.com/petite\\_annonces\\_immobiliere/17309734/appartement-a\\_vendre-grand\\_charmont-25.php](http://www.repimmo.com/petite_annonces_immobiliere/17309734/appartement-a_vendre-grand_charmont-25.php)



**Vente Appartement CHATENOIS-LES-FORGES ( Belfort - 90 )**Surface : 96 m<sup>2</sup>Surface séjour : 22 m<sup>2</sup>

Nb pièces : 5 pièces

Chambres : 3 chambres

SDB : 1 salle de bains

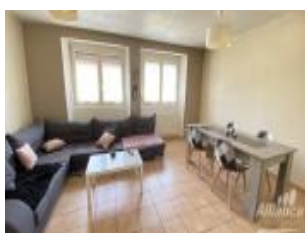
Année de construction : 1940

Prix : 166000 €

Réf : 18707 -

**Description détaillée :**

À Châtenois-Les-Forges, bon compromis entre appartement et maison. Il comprend un espace cuisine, un espace nuit comprenant 3 chambres et un coin salon de 22m<sup>2</sup>. Sa surface intérieure habitable fait 96m<sup>2</sup> selon la loi Carrez. Un point très pratique pour une famille nombreuse, ses 2 salles de bain et douche séparée vous aideront à commencer la journée sans stress. Le chauffage électrique et la douceur d'un poêle à bois vous aideront à passer l'hiver bien au chaud. La tranquillité des occupants est assurée par le double vitrage. Le bien donne accès à des places de parking au nombre de 2 et un garage. Le prix est fixé à 166 000 euros. ALLIANCE GROUPE IMMOBILIER MONTBELIARD est à votre disposition pour en savoir plus ou vous faire accompagner dans votre recherche de logement. De par ses dimensions et son agencement, cet édifice conviendra parfaitement à une famille.

Annonce visible sur <http://www.repimmo.com> sous la REF n°17309733voir tous les détails sur ce bien [http://www.repimmo.com/petite\\_annonces\\_immobiliere/17309733/appartement-a\\_vendre-chatenois\\_les\\_forges-90.php](http://www.repimmo.com/petite_annonces_immobiliere/17309733/appartement-a_vendre-chatenois_les_forges-90.php)

## Location Appartement BETHONCOURT ( Doubs - 25 )

Surface : 70 m<sup>2</sup>

Nb pièces : 3 pièces

Chambres : 2 chambres

SDB : 1 salle de bains

Prix : 540 €/mois

Réf : 20191109 -



### Description détaillée :

BETHONCOURT : LOUE appartement de type F3 comprenant un salon, une cuisine équipée ( en cours d'installation ) , une salle de bain et un WC séparé.

L'étage se compose de deux chambres lumineuses.

Une cave, deux terrasses et un garage complètent ce bien.

Disponible le 10/05/2024

Annnonce visible sur <http://www.repimmo.com> sous la REF n°17309732



voir tous les détails sur ce bien [http://www.repimmo.com/petite\\_annonces\\_immobiliere/17309732/appartement-location-bethoncourt-25.php](http://www.repimmo.com/petite_annonces_immobiliere/17309732/appartement-location-bethoncourt-25.php)

**Vente Maison HERIMONCOURT ( Doubs - 25 )**Surface : 90 m<sup>2</sup>Surface terrain : 750 m<sup>2</sup>Surface séjour : 54 m<sup>2</sup>

Nb pièces : 4 pièces

Chambres : 2 chambres

Année de construction : 1980

Prix : 200000 €

Réf : 18517 -

**Description détaillée :**

Découvrez cette charmante maison idéalement située à La Bouloie, à proximité de la frontière suisse. Avec ses généreux 90m<sup>2</sup> bien agencés, elle offre un vaste salon de 54m<sup>2</sup>, 2 chambres accueillantes et une spacieuse cuisine équipée. La salle de bain moderne avec douche italienne ajoute une touche de sophistication. Les fenêtres à double vitrage garantissent une tranquillité constante, tandis que le jardin de 750m<sup>2</sup>, agrémenté d'une belle piscine, est un espace de jeu idéal pour les enfants. De plus, cette propriété comprend un garage privatif assurant la sécurité de votre véhicule. Le tout est proposé à un prix de 211 000 EUR, avec une taxe foncière de 780 EUR. Idéale pour les primo-accédants, ne manquez pas cette opportunité exceptionnelle. Contactez rapidement ALLIANCE GROUPE IMMOBILIER MONTBELIARD pour organiser une visite. Votre nouveau chez-vous vous attend !

Annonce visible sur <http://www.repimmo.com> sous la REF n°17304371voir tous les détails sur ce bien [http://www.repimmo.com/petite\\_annonces\\_immobiliere/17304371/maison-a\\_vendre-herimoncourt-25.php](http://www.repimmo.com/petite_annonces_immobiliere/17304371/maison-a_vendre-herimoncourt-25.php)



## Location Appartement AUDINCOURT ( Doubs - 25 )

Surface : 160 m<sup>2</sup>

Nb pièces : 5 pièces

Chambres : 3 chambres

SDB : 1 salle de bains

Charges : 150 €

Prix : 1400 €/mois

Réf : 14025 -



### Description détaillée :

AUDINCOURT: Plein centre, appartement meublé de type T5 grand standing, décoré avec soin, d'environ 150m<sup>2</sup> proche de tout. Situé au 2<sup>ème</sup> étage, comprenant: une entrée avec placards coulissants, une cuisine tout équipée ouverte sur la salle à manger, une chambre avec un grand dressing et accès terrasse, une seconde chambre, et une troisième chambre avec petite pièce indépendante servant de bureau. Un salon avec accès second balcon, une salle de bains avec douche italienne, meuble double vasque et baignoire. Un WC séparé. Chauffage collectif au gaz. ,DISPONIBLE IMMEDIATEMENT

L'eau et le chauffage sont compris dans les 1400 EUR de loyer charges comprises

UNE VISITE S'IMPOSE, coup de coeur assuré!!

Possibilité d'enlever certains meubles si besoin - à discuter en visite

Annnonce visible sur <http://www.repimmo.com> sous la REF n°17300983



voir tous les détails sur ce bien [http://www.repimmo.com/petite\\_annonces\\_immobiliere/17300983/appartement-location-audincourt-25.php](http://www.repimmo.com/petite_annonces_immobiliere/17300983/appartement-location-audincourt-25.php)

## Location Local commercial BETHONCOURT ( Doubs - 25 )

Surface : 145 m2

Charges : 180 €

Prix : 11580 €/an

Réf : 18431 -



### Description détaillée :

A LOUER SUR LA COMMUNE DE BETHONCOURT , LOCAL COMMERCIAL DE 145 M2 AVEC 5 PLACES DE PARKING , A PROXIMITE DES ECOLES, LUMINEUX, GRANDE VITRINE , SPACIEUX, AVEC SANITAIRE, PAS DE RESTAURATION NI CUISSON DANS LE LOCAL

LOYER 950 EUROS NON ASSUJETI A TVA + 15 EUROS PROVISION DE CHARGES (EAU)

INFORMATION COMPLEMENTAIRE ET VISITE CONTACTEZ AGENCE

Annonce visible sur <http://www.repimmo.com> sous la REF n°17296517

## Vente Appartement CHEVREMONT ( Belfort - 90 )

Surface : 118 m<sup>2</sup>

Surface séjour : 36 m<sup>2</sup>

Nb pièces : 5 pièces

Chambres : 3 chambres

SDB : 1 salle de bains

Année de construction : 2011

Prix : 236990 €

Réf : 18694 -



### Description détaillée :

A 5 MINUTES DE BELFORT : nous vous proposons de faire l'acquisition d'un appartement de standing s'accompagnant d'une terrasse profonde et ensoleillée ,proche des commerces , des écoles et de l' accès autoroute . L'appartement comprend une entrée avec un placard , un salon séjour , une cuisine aménagée et équipée donnant sur la pièce de vie, un dégagement, un cellier, une salle de bains avec une douche à l'italienne , deux toilettes avec lave mains, trois chambres. un dégagement avec rangements .Sa superficie intérieure mesure environ 118.8m<sup>2</sup>. La construction s'est achevée en 2011, le bâtiment respecte des normes relativement récentes. Le bien se trouve au premier niveau dans un bâtiment de deux étages. Le calme du lieu est assuré par le double vitrage. Dehors, l'habitation s'accompagne d'une terrasse. ensoleillée .vous bénéficiez de 2deux emplacements de parking privés et d'un garage fermé Un lieu de vie réservant à chaque membre de la famille son intimité. Si cet appartement a retenu votre attention, n'hésitez pas à contacter votre agence immobilière ALLIANCE GROUPE IMMOBILIER MONTBELIARD. COUP DE COEUR ASSURE

Annonce visible sur <http://www.repimmo.com> sous la REF n°17296516



voir tous les détails sur ce bien [http://www.repimmo.com/petite\\_annonces\\_immobiliere/17296516/appartement-a\\_vendre-chevremont-90.php](http://www.repimmo.com/petite_annonces_immobiliere/17296516/appartement-a_vendre-chevremont-90.php)



## Vente Appartement VALDOIE ( Belfort - 90 )

Surface : 100 m<sup>2</sup>

Surface séjour : 30 m<sup>2</sup>

Nb pièces : 4 pièces

Chambres : 3 chambres

SDB : 1 salle de bains

Année de construction : 1930

Prix : 139900 €

Réf : 18697 -



### Description détaillée :

Opportunité à saisir. Charmant appartement en parfait état situé à Valdoie ! Prêt à accueillir ses nouveaux propriétaires, il offre un espace de vie lumineux et plein de charme. Avec ses 3 chambres, une cuisine moderne et spacieuse, un salon/séjour généreux et un balcon, cet appartement de 100m<sup>2</sup> (loi Carrez) est parfaitement adapté pour une famille ou pour des primo-accédants. Niché au 1er étage d'une petite copropriété, il bénéficie de fenêtres à double vitrage récemment installées pour un confort optimal. De plus, son chauffage gaz individuel garantit des faibles charges de copropriété à 60EUR par mois. À un prix attractif de 139900 EUR, avec une taxe foncière de 1 130 EUR par an, cette opportunité est à saisir sans tarder ! Contactez dès maintenant ALLIANCE GROUPE IMMOBILIER MONTBELIARD pour obtenir plus d'informations et planifier une visite.

Annnonce visible sur <http://www.repimmo.com> sous la REF n°17296514



voir tous les détails sur ce bien [http://www.repimmo.com/petite\\_annonces\\_immobiliere/17296514/appartement-a\\_vendre-valdoie-90.php](http://www.repimmo.com/petite_annonces_immobiliere/17296514/appartement-a_vendre-valdoie-90.php)

## Vente Appartement MONTBELIARD ( Doubs - 25 )

Surface : 100 m2

Nb pièces : 5 pièces

Chambres : 2 chambres

SDB : 1 salle de bains

Prix : 176000 €

Réf : 18693 -



### Description détaillée :

centre ville de Montbéliard, un appartement coup de coeur vendu meublé disposant de 2 chambres. L'intérieur comporte une salle de bain, d'un dressing un espace cuisine équipée ouverte sur salon séjour et 2 chambres. Sa surface plancher habitable développe 100m2 selon la loi Carrez. Il s'agit d'un appartement se trouvant au 1er et dernier étage.

Tranquillité assurée grâce au double vitrage. Belles prestations. La propriété donne accès à une place de parking privative. Pour en savoir plus ou vous faire accompagner dans votre recherche de logement, entrez rapidement en contact avec votre agence immobilière ALLIANCE GROUPE IMMOBILIER MONTBELIARD. .

Annnonce visible sur <http://www.repimmo.com> sous la REF n°17292608



voir tous les détails sur ce bien [http://www.repimmo.com/petite\\_annonces\\_immobiliere/17292608/appartement-a\\_vendre-montbeliard-25.php](http://www.repimmo.com/petite_annonces_immobiliere/17292608/appartement-a_vendre-montbeliard-25.php)

## Vente Prestige ALLENJOIE ( Doubs - 25 )

Surface : 205 m<sup>2</sup>

Surface terrain : 2850 m<sup>2</sup>

Surface séjour : 31 m<sup>2</sup>

Nb pièces : 10 pièces

Chambres : 6 chambres

SDB : 1 salle de bains

Année de construction : 1973

Prix : 339000 €

Réf : 18650 -



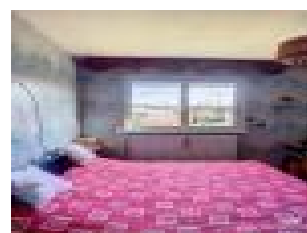
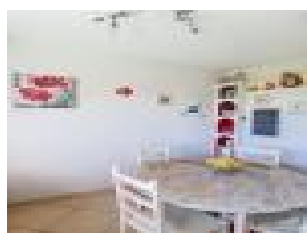
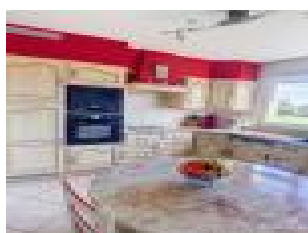
### Description détaillée :

ALLIANCE GROUPE IMMOBILIER vous propose une véritable opportunité à saisir ALLENJOIE : Maison sur sous-sol complet avec double garage comprenant 2 appartements de 100 m<sup>2</sup>.environ Le tout sur un joli terrain plat de 2850 m<sup>2</sup> avec piscine , pool house, un garage supplémentaire et un puit afin d'alimenter votre piscine et l'arrosage du potager.

Maison très lumineuse pouvant loger 2 familles ou pour une seule habitation.

Un emplacement idéal proche écoles, commerces et accès autoroutier , une nature environnante remarquable .

Annnonce visible sur <http://www.repimmo.com> sous la REF n°17287284



voir tous les détails sur ce bien [http://www.repimmo.com/petite\\_annonces\\_immobiliere/17287284/prestige-a\\_vendre-allenjoie-25.php](http://www.repimmo.com/petite_annonces_immobiliere/17287284/prestige-a_vendre-allenjoie-25.php)



**Vente Appartement MONTBELIARD ( Doubs - 25 )**Surface : 113 m<sup>2</sup>Surface séjour : 40 m<sup>2</sup>

Nb pièces : 6 pièces

Chambres : 4 chambres

SDB : 1 salle de bains

Prix : 85800 €

Réf : 18671 -

**Description détaillée :**

À Montbéliard, vente d'un appartement aux belles dimensions pour un T6. L'intérieur comprend un coin salon de 40.2m<sup>2</sup>, 4 chambres, un espace cuisine et une salle de bain. Sa surface habitable développe 113.23m<sup>2</sup> en loi Carrez. Il s'agit d'un appartement se trouvant au 1<sup>e</sup> niveau d'un immeuble de 5 étages ; la copropriété a un ascenseur. Il donne accès à un espace de stockage à la cave. Des fenêtres à double vitrage garantissent la tranquillité des occupants. Pour prendre l'air, vous aurez accès à 2 balcons totalisant 8.12m<sup>2</sup>, ce qui amène la surface exploitable à 121.35m<sup>2</sup>. Cette habitation saura répondre aux besoins de votre petite famille. Si vous souhaitez visiter cette propriété votre agence ALLIANCE GROUPE IMMOBILIER MONTBELIARD se tient à votre disposition.

Annonce visible sur <http://www.repimmo.com> sous la REF n°17278557voir tous les détails sur ce bien [http://www.repimmo.com/petite\\_annonces\\_immobiliere/17278557/appartement-a\\_vendre-montbeliard-25.php](http://www.repimmo.com/petite_annonces_immobiliere/17278557/appartement-a_vendre-montbeliard-25.php)

## Vente Maison VIEUX-CHARMONT ( Doubs - 25 )

Surface : 63 m<sup>2</sup>

Surface terrain : 40 m<sup>2</sup>

Surface séjour : 22 m<sup>2</sup>

Nb pièces : 4 pièces

Chambres : 2 chambres

SDB : 1 salle de bains

Année de construction : 1947

Prix : 74890 €

Réf : 16487 -



### Description détaillée :

SECTEUR NOMMAY GRAND CHARMONT: à vendre maison mitoyenne, secteur calme, proche commerces, écoles et axe autoroutier, comprenant entrée , salon , séjour, cuisine ouverte sur pièce à vivre, salle de bains ,WC, deux chambres, combles aménageables, cave, terrain de 40 m<sup>2</sup>, dépendance. Toiture refaite, fenêtres, PVC, chauffage au gaz, DPE en cours. A VISITER TRES VITE

Annonce visible sur <http://www.repimmo.com> sous la REF n°17275735



voir tous les détails sur ce bien [http://www.repimmo.com/petite\\_annonces\\_immobiliere/17275735/maison-a\\_vendre-vieux\\_charmont-25.php](http://www.repimmo.com/petite_annonces_immobiliere/17275735/maison-a_vendre-vieux_charmont-25.php)

## Location Appartement MONTBELIARD ( Doubs - 25 )

Surface : 67 m<sup>2</sup>

Nb pièces : 2 pièces

Chambres : 1 chambre

Année de construction : 1948

Charges : 37 €

Prix : 477 €/mois

Réf : 20240204 -



### Description détaillée :

MONTBELIARD : LOUE bel et grand appartement au 2<sup>ème</sup> étage sans ascenseur comprenant : une entrée, un WC séparé, une cuisine équipée, un vaste séjour, une chambre et une salle d'eau.

Une cave complète ce bien.

DISPONIBLE DE SUITE

CHAUFFAGE AU GAZ

Annonce visible sur <http://www.repimmo.com> sous la REF n°17275733



voir tous les détails sur ce bien [http://www.repimmo.com/petite\\_annonces\\_immobiliere/17275733/appartement-location-montbeliard-25.php](http://www.repimmo.com/petite_annonces_immobiliere/17275733/appartement-location-montbeliard-25.php)



## Vente Appartement AUDINCOURT ( Doubs - 25 )

Surface : 87 m<sup>2</sup>

Surface séjour : 33 m<sup>2</sup>

Nb pièces : 5 pièces

Chambres : 3 chambres

SDB : 1 salle de bains

Année de construction : 2010

Prix : 197000 €

Réf : 18598 -



### Description détaillée :

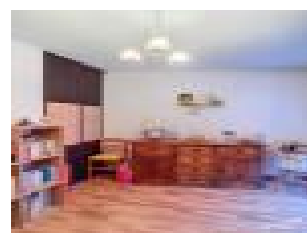
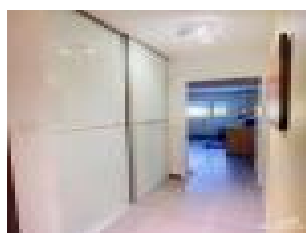
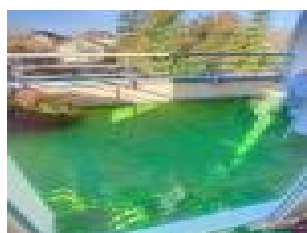
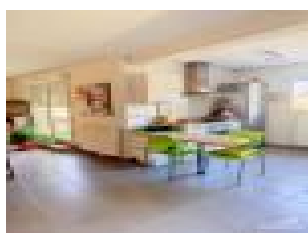
EXCLUSIF / EXCEPTIONNEL de par sa clarté et ses prestations de qualité, cet appartement est un écrin de confort et de lumière. ETAT NEUF.

Le calme à proximité des commerces dans une résidence sécurisée.

Il comprend de nombreux rangements , Hall, cuisine équipée ouverte sur salon-séjour avec terrasse sud-ouest agrémentée de pare-soleil, dans le coin nuit, 3 chambres avec placards, une salle d'eau avec douche italienne, WC suspendu. Cave et garage au rez-de-chaussée. Ascenseur.

Ce superbe appartement mérite votre visite, ici tous les raffinements conjugués dans une élégante résidence!

Annnonce visible sur <http://www.repimmo.com> sous la REF n°17271835



voir tous les détails sur ce bien [http://www.repimmo.com/petite\\_annonces\\_immobiliere/17271835/appartement-a\\_vendre-audincourt-25.php](http://www.repimmo.com/petite_annonces_immobiliere/17271835/appartement-a_vendre-audincourt-25.php)

**Vente Maison VALENTIGNEY ( Doubs - 25 )**

Surface : 142 m2

Surface terrain : 1191 m2

Surface séjour : 40 m2

Nb pièces : 7 pièces

Chambres : 4 chambres

SDB : 1 salle de bains

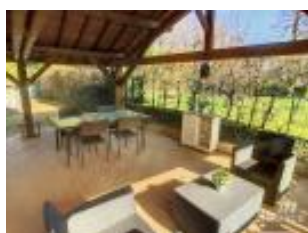
Année de construction : 1974

Prix : 249000 €

Réf : 18676 -

**Description détaillée :**

Nouveau dans la commune de Valentigney dans un secteur recherché. Maison de 142m2 composée d'un espace nuit comprenant 4 chambres, un coin salon de 40m2 avec insert accès sur une terrasse et un espace cuisine. Le petit plus pour une famille nombreuse, l'existence de sa salle de bain numéro 2 vous fera gagner du temps pendant les horaires de la toilette. Le double vitrage assure le calme du lieu. À l'extérieur, le domicile vous offre un jardin. Côté extérieur, les enfants auront de quoi se divertir sur ce beau terrain. La construction est de 1974. L'habitation vous fait profiter d'un sous sol complet. Votre agence immobilière ALLIANCE GROUPE IMMOBILIER MONTBELIARD vous propose un prix de vente de 249 000 EUR. Vous pouvez contacter ALLIANCE GROUPE IMMOBILIER MONTBELIARD pour organiser une visite de cette propriété.

Annonce visible sur <http://www.repimmo.com> sous la REF n°17255029voir tous les détails sur ce bien [http://www.repimmo.com/petite\\_annonces\\_immobiliere/17255029/maison-a\\_vendre-valentigney-25.php](http://www.repimmo.com/petite_annonces_immobiliere/17255029/maison-a_vendre-valentigney-25.php)

## Location Bureau MONTBELIARD ( Doubs - 25 )

Surface : 143 m2

Prix : 19200 €/an

Réf : 18660 -



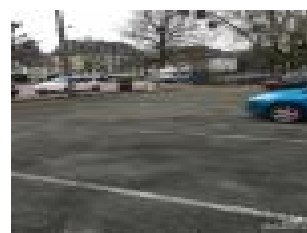
### Description détaillée :

A louer 143 m2 bureaux ou espaces pour professions liberales proche du centre ville de Montbéliard, gare à proximité et arrêts de bus, le local est sur un axe passant tres grande visibilité

le local est au normes PMR avec rampe d acces, pas de travaux, chauffage electrique, taxe foncière charge preneur

Infos complementaires en agence

Annnonce visible sur <http://www.repimmo.com> sous la REF n°17251393



voir tous les détails sur ce bien [http://www.repimmo.com/petite\\_annonces\\_immobiliere/17251393/bureau-location-montbeliard-25.php](http://www.repimmo.com/petite_annonces_immobiliere/17251393/bureau-location-montbeliard-25.php)



## Vente Bureau MONTBELIARD ( Doubs - 25 )

Surface : 439 m<sup>2</sup>

Prix : 488200 €

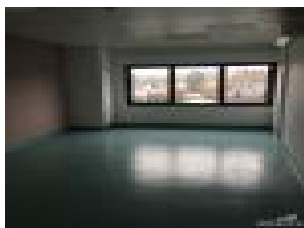
Réf : 18672 -



### Description détaillée :

Montbeliard, espace de 440 M<sup>2</sup> en bureaux renovés récemment, proche pharmacie et commerces, composé d'un espace accueil, 9 bureaux, de sanitaires, d'une cuisine, de 2 salles de reunion, places de parking privatives 9 extérieurs + 6 intérieurs en sous sol + cave chauffage clim réversible , arret de bus attenant infos complementaires en agence

Annonce visible sur <http://www.repimmo.com> sous la REF n°17251392



voir tous les détails sur ce bien [http://www.repimmo.com/petite\\_annonces\\_immobiliere/17251392/bureau-a\\_vendre-montbeliard-25.php](http://www.repimmo.com/petite_annonces_immobiliere/17251392/bureau-a_vendre-montbeliard-25.php)

## Vente Maison ETOUVANS ( Doubs - 25 )

Surface : 75 m<sup>2</sup>

Surface terrain : 200 m<sup>2</sup>

Surface séjour : 19 m<sup>2</sup>

Nb pièces : 5 pièces

Chambres : 2 chambres

SDB : 1 salle de bains

Année de construction : 1940

Prix : 103000 €

Réf : 18674 -



### Description détaillée :

Nouveau secteur Etouvans, maison mitoyenne composée de plain-pied d'une cuisine équipée ouverte sur un salon séjour avec un poêle à bois qui donne accès à une terrasse et un jardin, une salle de bain et WC. A l'étage deux chambres et un bureau ( qui peut être un couchage) grenier. Un garage et un abri bois. Chauffage central fuel. Plus de renseignements à l'agence

Annnonce visible sur <http://www.repimmo.com> sous la REF n°17251391



voir tous les détails sur ce bien [http://www.repimmo.com/petite\\_annonces\\_immobiliere/17251391/maison-a\\_vendre-etouvans-25.php](http://www.repimmo.com/petite_annonces_immobiliere/17251391/maison-a_vendre-etouvans-25.php)

## Vente Maison VILLARS-LES-BLAMONT ( Doubs - 25 )

Surface : 185 m<sup>2</sup>

Surface terrain : 587 m<sup>2</sup>

Surface séjour : 35 m<sup>2</sup>

Nb pièces : 8 pièces

Chambres : 5 chambres

Année de construction : 1870

Prix : 239000 €

Réf : 18666 -



### Description détaillée :

Confort et authenticité préservé pour cette Ferme joliment rénovée comprenant: Cuisine équipée, salon-séjour avec mezzanine, cellier, buanderie, bureau WC.

Au 1er niveau: Mezzanine, salon télé, bureau, 1 chambre, salle d'eau.

Au 2ième niveau: 3 chambres, 1 salle d'eau avec WC.

Cour intérieure avec double garage et dépendances et un joli jardin agrémenté cette belle demeure.

Village avec un commerce alimentaire et ramassage scolaire.

Une belle opportunité à saisir , la qualité de vie d'un village tranquille.

Annnonce visible sur <http://www.repimmo.com> sous la REF n°17245999



voir tous les détails sur ce bien [http://www.repimmo.com/petite\\_annonces\\_immobiliere/17245999/maison-a\\_vendre-villars\\_les\\_blamont-25.php](http://www.repimmo.com/petite_annonces_immobiliere/17245999/maison-a_vendre-villars_les_blamont-25.php)



**Vente Appartement MONTBELIARD ( Doubs - 25 )**Surface : 65 m<sup>2</sup>Surface séjour : 15 m<sup>2</sup>

Nb pièces : 3 pièces

Chambres : 2 chambres

SDB : 1 salle de bains

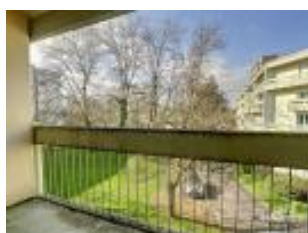
Année de construction : 1970

Prix : 58300 €

Réf : 18638 -

**Description détaillée :**

Montbéliard:: Venez découvrir cet appartement en parfait état , situé au deuxième étage dans une copropriété avec ascenseur, proche accès autoroute , écoles et toutes commodités, comprenant une entrée, un salon séjour avec accès sur un grand balcon , une cuisine équipée, deux chambres , dressing, une salle de bains , un WC séparé, un dégagement avec placards, un cellier . L'habitation donne accès à un espace de stockage en sous-sol. Le calme du lieu est garanti grâce aux fenêtres à double vitrage. À l'extérieur, vous disposerez d'un charmant balcon mesurant 4. m<sup>2</sup>, ce qui amène la superficie utile à 69 m<sup>2</sup>. Si vous souhaitez organiser une visite de cet appartement, vous pouvez contacter l'agence immobilière ALLIANCE GROUPE IMMOBILIER MONTBELIARD.

Annonce visible sur <http://www.repimmo.com> sous la REF n°17236488voir tous les détails sur ce bien [http://www.repimmo.com/petite\\_annonces\\_immobiliere/17236488/appartement-a\\_vendre-montbeliard-25.php](http://www.repimmo.com/petite_annonces_immobiliere/17236488/appartement-a_vendre-montbeliard-25.php)