

NEOLIA - ACCESSION GROUPEE
34 RUE COMBE AUX BICHES 25200 MONTBELIARD
Tel : 03.81.99.16.72
E-Mail : cdosprazeres@neolia.fr

Vente Appartement HABSHEIM (Haut rhin - 68)

Surface : 76 m²

Nb pièces : 4 pièces

Prix : 275000 €

Réf : 68-240000019_203-194 -



Description détaillée :

La résidence «Petit Landau» composée de 15 appartements du T2 au T4 avec ascenseur et leurs annexes privatives (garages, caves et ou jardins) dans la commune d'HABSHEIM (Haut-Rhin en ALSACE), vous accueillera dans un cadre verdoyant proche de tous commerces et écoles.

Idéalement située dans la région des 3 Frontières (Suisse, Allemagne et agglomération mulhousienne), elle saura vous séduire par ses prestations et son coût maîtrisé (pas de frais pendant la construction avec notre offre sérénité !).

Appartements clés en mains ! Performance énergétique RE 2020. N'hésitez pas à nous contacter pour de plus amples informations

REF:68-240000019_203

Annnonce visible sur <http://www.repimmo.com> sous la REF n°17292146



voir tous les détails sur ce bien http://www.repimmo.com/petite_annonces_immobiliere/17292146/appartement-a_vendre-habsheim-68.php

Vente Appartement HABSHEIM (Haut rhin - 68)

Surface : 64 m2

Nb pièces : 3 pièces

Prix : 231500 €

Réf : 68-240000019_201-194 -



Description détaillée :

La résidence «Petit Landau» composée de 15 appartements du T2 au T4 avec ascenseur et leurs annexes privatives (garages, caves et ou jardins) dans la commune d'HABSHEIM (Haut-Rhin en ALSACE), vous accueillera dans un cadre verdoyant proche de tous commerces et écoles.

Idéalement située dans la région des 3 Frontières (Suisse, Allemagne et agglomération mulhousienne), elle saura vous séduire par ses prestations et son coût maîtrisé (pas de frais pendant la construction avec notre offre sérénité !).

Appartements clés en mains ! Performance énergétique RE 2020. N'hésitez pas à nous contacter pour de plus amples informations

REF:68-240000019_201

Annnonce visible sur <http://www.repimmo.com> sous la REF n°17292145



voir tous les détails sur ce bien http://www.repimmo.com/petite_annonces_immobiliere/17292145/appartement-a_vendre-habsheim-68.php

Vente Appartement HABSHEIM (Haut rhin - 68)

Surface : 64 m2

Nb pièces : 3 pièces

Prix : 275000 €

Réf : 68-240000019_202-194 -



Description détaillée :

La résidence «Petit Landau» composée de 15 appartements du T2 au T4 avec ascenseur et leurs annexes privatives (garages, caves et ou jardins) dans la commune d'HABSHEIM (Haut-Rhin en ALSACE), vous accueillera dans un cadre verdoyant proche de tous commerces et écoles.

Idéalement située dans la région des 3 Frontières (Suisse, Allemagne et agglomération mulhousienne), elle saura vous séduire par ses prestations et son coût maîtrisé (pas de frais pendant la construction avec notre offre sérénité !).

Appartements clés en mains ! Performance énergétique RE 2020. N'hésitez pas à nous contacter pour de plus amples informations

REF:68-240000019_202

Annnonce visible sur <http://www.repimmo.com> sous la REF n°17292144



voir tous les détails sur ce bien http://www.repimmo.com/petite_annonces_immobiliere/17292144/appartement-a_vendre-habsheim-68.php

Vente Appartement HABSHEIM (Haut rhin - 68)

Surface : 76 m²

Nb pièces : 4 pièces

Prix : 287000 €

Réf : 68-240000019_204-194 -



Description détaillée :

La résidence «Petit Landau» composée de 15 appartements du T2 au T4 avec ascenseur et leurs annexes privatives (garages, caves et ou jardins) dans la commune d'HABSHEIM (Haut-Rhin en ALSACE), vous accueillera dans un cadre verdoyant proche de tous commerces et écoles.

Idéalement située dans la région des 3 Frontières (Suisse, Allemagne et agglomération mulhousienne), elle saura vous séduire par ses prestations et son coût maîtrisé (pas de frais pendant la construction avec notre offre sérénité !).

Appartements clés en mains ! Performance énergétique RE 2020. N'hésitez pas à nous contacter pour de plus amples informations

REF:68-240000019_204

Annnonce visible sur <http://www.repimmo.com> sous la REF n°17292143



voir tous les détails sur ce bien http://www.repimmo.com/petite_annonces_immobiliere/17292143/appartement-a_vendre-habsheim-68.php

Vente Appartement HABSHEIM (Haut rhin - 68)

Surface : 67 m2

Nb pièces : 3 pièces

Prix : 245000 €

Réf : 68-240000019_205-194 -



Description détaillée :

La résidence «Petit Landau» composée de 15 appartements du T2 au T4 avec ascenseur et leurs annexes privatives (garages, caves et ou jardins) dans la commune d'HABSHEIM (Haut-Rhin en ALSACE), vous accueillera dans un cadre verdoyant proche de tous commerces et écoles.

Idéalement située dans la région des 3 Frontières (Suisse, Allemagne et agglomération mulhousienne), elle saura vous séduire par ses prestations et son coût maîtrisé (pas de frais pendant la construction avec notre offre sérénité !).

Appartements clés en mains ! Performance énergétique RE 2020. N'hésitez pas à nous contacter pour de plus amples informations

REF:68-240000019_205

Annnonce visible sur <http://www.repimmo.com> sous la REF n°17292142



voir tous les détails sur ce bien http://www.repimmo.com/petite_annonces_immobiliere/17292142/appartement-a_vendre-habsheim-68.php

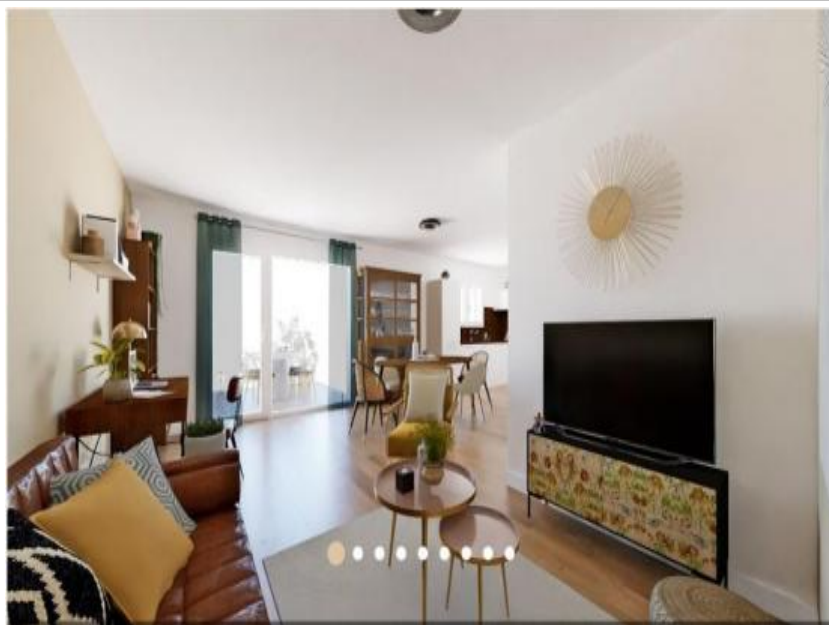
Vente Maison ENSISHEIM (Haut rhin - 68)

Surface : 98 m2

Nb pièces : 4 pièces

Prix : 306227 €

Réf : 68-230000066_A-19185 -



Description détaillée :

Venez découvrir votre maison dans ce bel environnement « La Villa du Parc » au coeur de la commune d'ENSISHEIM. Proche de toutes commodités, des écoles et des grands axes routiers, vous disposez d'un emplacement de choix pour votre vie de famille.

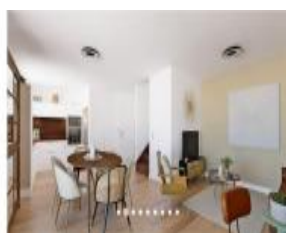
Votre chaleureuse maison avec garage et place de parking est livrée clés en mains (carrelage dans les pièces de vie, pas de tracas pour le suivi du chantier et pas de frais à avancer durant la construction de votre bien)

Vous bénéficiez du dispositif PSLA (exonération de la taxe foncière pendant 15 ans, frais de notaire réduits...)

Nous restons à votre disposition

REF:68-230000066_A

Annnonce visible sur <http://www.repimmo.com> sous la REF n°17084438



voir tous les détails sur ce bien http://www.repimmo.com/petite_annonces_immobiliere/17084438/maison-a_vendre-ensisheim-68.php

Vente Maison ENSISHEIM (Haut rhin - 68)

Surface : 98 m²

Nb pièces : 4 pièces

Prix : 305000 €

Réf : 68-230000066_B-19186 -

Surface de plancher Niveau 0			
Étages	Mètres	Surface hab.	Surface tot.
Rez-de-chaussée	4,97	4,97	4,97
1 ^{er} étage	5,06	5,06	5,06
2 ^{ème} étage	4,87	4,87	4,87
Surface	14,90	14,90	14,90
TOTAL		14,90	14,90

Surface garage Niveau 0			
Étages	Mètres	Surface hab.	Surface tot.
Rez-de-chaussée	11,42	11,42	11,42
1 ^{er} étage	10,74	10,74	10,74
2 ^{ème} étage	10,74	10,74	10,74
Surface	32,90	32,90	32,90
TOTAL		32,90	32,90

Description détaillée :

Venez découvrir votre maison dans ce bel environnement « La Villa du Parc » au coeur de la commune d'ENSISHEIM. Proche de toutes commodités, des écoles et des grands axes routiers, vous disposez d'un emplacement de choix pour votre vie de famille.

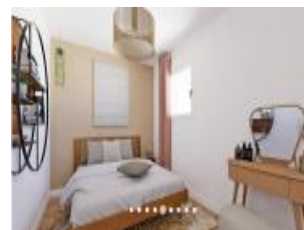
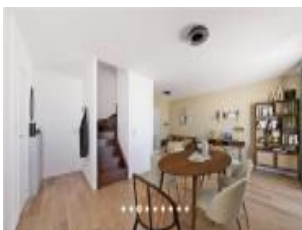
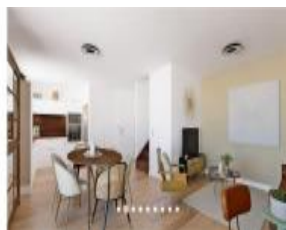
Votre chaleureuse maison avec garage et place de parking est livrée clés en mains (carrelage dans les pièces de vie, pas de tracas pour le suivi du chantier et pas de frais à avancer durant la construction de votre bien)

Vous bénéficiez du dispositif PSLA (exonération de la taxe foncière pendant 15 ans, frais de notaire réduits...)

Nous restons à votre disposition

REF:68-230000066_B

Annnonce visible sur <http://www.repimmo.com> sous la REF n°17084437



voir tous les détails sur ce bien http://www.repimmo.com/petite_annonces_immobiliere/17084437/maison-a_vendre-ensisheim-68.php

Vente Maison ENSISHEIM (Haut rhin - 68)

Surface : 87 m²

Nb pièces : 4 pièces

Prix : 275000 €

Réf : 68-230000066_C-19187 -



Description détaillée :

Venez découvrir votre maison dans ce bel environnement « La Villa du Parc » au coeur de la commune d'ENSISHEIM. Proche de toutes commodités, des écoles et des grands axes routiers, vous disposez d'un emplacement de choix pour votre vie de famille.

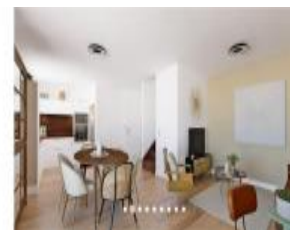
Votre chaleureuse maison avec garage et place de parking est livrée clés en mains (carrelage dans les pièces de vie, pas de tracas pour le suivi du chantier et pas de frais à avancer durant la construction de votre bien)

Vous bénéficiez du dispositif PSLA (exonération de la taxe foncière pendant 15 ans, frais de notaire réduits...)

Nous restons à votre disposition

REF:68-230000066_C

Annnonce visible sur <http://www.repimmo.com> sous la REF n°17084436



voir tous les détails sur ce bien http://www.repimmo.com/petite_annonces_immobiliere/17084436/maison-a_vendre-ensishheim-68.php

Vente Maison ENSISHEIM (Haut rhin - 68)

Surface : 87 m²

Nb pièces : 4 pièces

Prix : 275000 €

Réf : 68-230000066_D-19188 -



Description détaillée :

Venez découvrir votre maison dans ce bel environnement « La Villa du Parc » au coeur de la commune d'ENSISHEIM. Proche de toutes commodités, des écoles et des grands axes routiers, vous disposez d'un emplacement de choix pour votre vie de famille.

Votre chaleureuse maison avec garage et place de parking est livrée clés en mains (carrelage dans les pièces de vie, pas de tracas pour le suivi du chantier et pas de frais à avancer durant la construction de votre bien)

Vous bénéficiez du dispositif PSLA (exonération de la taxe foncière pendant 15 ans, frais de notaire réduits...)

Nous restons à votre disposition

REF:68-230000066_D

Annnonce visible sur <http://www.repimmo.com> sous la REF n°17084435



voir tous les détails sur ce bien http://www.repimmo.com/petite_annonces_immobiliere/17084435/maison-a_vendre-ensheim-68.php

Vente Maison ENSISHEIM (Haut rhin - 68)

Surface : 90 m²

Nb pièces : 4 pièces

Prix : 280000 €

Réf : 68-230000066_E-19189 -



Description détaillée :

Venez découvrir votre maison dans ce bel environnement « La Villa du Parc » au coeur de la commune d'ENSISHEIM. Proche de toutes commodités, des écoles et des grands axes routiers, vous disposez d'un emplacement de choix pour votre vie de famille.

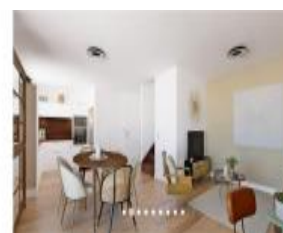
Votre chaleureuse maison avec garage et place de parking est livrée clés en mains (carrelage dans les pièces de vie, pas de tracas pour le suivi du chantier et pas de frais à avancer durant la construction de votre bien)

Vous bénéficiez du dispositif PSLA (exonération de la taxe foncière pendant 15 ans, frais de notaire réduits...)

Nous restons à votre disposition

REF:68-230000066_E

Annnonce visible sur <http://www.repimmo.com> sous la REF n°17084434



voir tous les détails sur ce bien http://www.repimmo.com/petite_annonces_immobiliere/17084434/maison-a_vendre-ensheim-68.php

Vente Maison ENSISHEIM (Haut rhin - 68)

Surface : 98 m²

Nb pièces : 4 pièces

Prix : 314500 €

Réf : 68-230000066_F-19190 -



Description détaillée :

Venez découvrir votre maison dans ce bel environnement « La Villa du Parc » au coeur de la commune d'ENSISHEIM. Proche de toutes commodités, des écoles et des grands axes routiers, vous disposez d'un emplacement de choix pour votre vie de famille.

Votre chaleureuse maison avec garage et place de parking est livrée clés en mains (carrelage dans les pièces de vie, pas de tracas pour le suivi du chantier et pas de frais à avancer durant la construction de votre bien)

Vous bénéficiez du dispositif PSLA (exonération de la taxe foncière pendant 15 ans, frais de notaire réduits...)

Nous restons à votre disposition

REF:68-230000066_F

Annnonce visible sur <http://www.repimmo.com> sous la REF n°17084433



voir tous les détails sur ce bien http://www.repimmo.com/petite_annonces_immobiliere/17084433/maison-a_vendre-ensisheim-68.php

Vente Maison ENSISHEIM (Haut rhin - 68)

Surface : 98 m²

Nb pièces : 4 pièces

Prix : 317000 €

Réf : 68-230000066_G-19191 -

Surface des pièces Niveau 0			
Usage	Mètres	Surface m ²	Surface m ²
Salon	4,04	4,04	
Cuisine	2,10	2,10	
WC	1,00	1,00	
Salle d'eau	2,84	2,84	
Chambre	9,29	9,29	
53,37 m²			
Surface garage/Niveau 0			
45,40 m²			
98,77 m²			

Description détaillée :

Venez découvrir votre maison dans ce bel environnement « La Villa du Parc » au coeur de la commune d'ENSISHEIM. Proche de toutes commodités, des écoles et des grands axes routiers, vous disposez d'un emplacement de choix pour votre vie de famille.

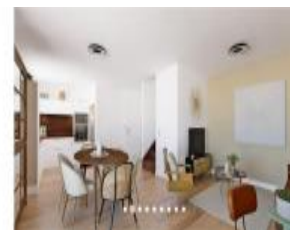
Votre chaleureuse maison avec garage et place de parking est livrée clés en mains (carrelage dans les pièces de vie, pas de tracas pour le suivi du chantier et pas de frais à avancer durant la construction de votre bien)

Vous bénéficiez du dispositif PSLA (exonération de la taxe foncière pendant 15 ans, frais de notaire réduits...)

Nous restons à votre disposition

REF:68-230000066_G

Annonce visible sur <http://www.repimmo.com> sous la REF n°17084432



voir tous les détails sur ce bien http://www.repimmo.com/petite_annonces_immobiliere/17084432/maison-a_vendre-ensheim-68.php

Vente Maison ENSISHEIM (Haut rhin - 68)

Surface : 90 m²

Nb pièces : 4 pièces

Prix : 278000 €

Réf : 68-230000066_H-19192 -

ENSISHEIM Lotissement "Rive du Lac" à ENSISHEIM

Surface des pièces Maison A			
Pièces	Plancher	Surface habit.	Surface tot.
Cuisine	6,22	6,22	6,22
Salon	12,44	12,44	12,44
Chambre 1	10,99	10,99	10,99
Chambre 2	8,44	8,44	8,44
B.S.	3,57	3,57	3,57
Sanitaires	3,57	3,57	3,57
TOTAL		58,23	58,23

Surface garage Maison B			
Pièces	Plancher	Surface habit.	Surface tot.
Garage			
TOTAL		13,22	13,22

Neolia AL Groupe ActionLogement

Description détaillée :

enez découvrir votre maison dans ce bel environnement « La Villa du Parc » au coeur de la commune d'ENSISHEIM. Proche de toutes commodités, des écoles et des grands axes routiers, vous disposez d'un emplacement de choix pour votre vie de famille.

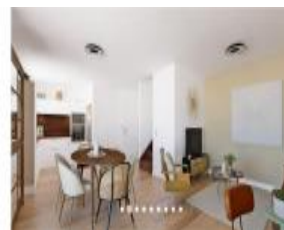
Votre chaleureuse maison avec garage et place de parking est livrée clés en mains (carrelage dans les pièces de vie, pas de tracas pour le suivi du chantier et pas de frais à avancer durant la construction de votre bien)

Vous bénéficiez du dispositif PSLA (exonération de la taxe foncière pendant 15 ans, frais de notaire réduits...)

Nous restons à votre disposition

REF:68-230000066_H

Annnonce visible sur <http://www.repimmo.com> sous la REF n°17084431



voir tous les détails sur ce bien http://www.repimmo.com/petite_annonces_immobiliere/17084431/maison-a_vendre-ensisheim-68.php

Vente Maison ENSISHEIM (Haut rhin - 68)

Surface : 98 m²

Nb pièces : 4 pièces

Prix : 317000 €

Réf : 68-230000066_I-19193 -

ENSISHEIM Lotissement "Rive du Lac" à ENSISHEIM

Surface des pièces Niveau 1 :

Pièces	Pièces	Surface Ind.	Surface Tot.
Salon	30.00	30.00	30.00
Cuisine	6.00	6.00	6.00
Chambre	10.00	10.00	10.00
Salle d'eau	4.00	4.00	4.00
Sanitaires	8.00	8.00	8.00
Garage	10.00	10.00	10.00
TOTAL		68.00	68.00

Surface garage : 10.00 m²

Surface tot. : 78.00 m²

Neolia AL Groupe ActionLogement

Description détaillée :

Venez découvrir votre maison dans ce bel environnement « La Villa du Parc » au coeur de la commune d'ENSISHEIM. Proche de toutes commodités, des écoles et des grands axes routiers, vous disposez d'un emplacement de choix pour votre vie de famille.

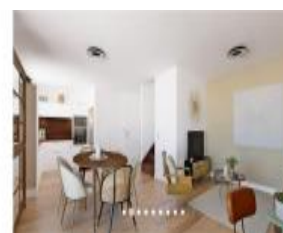
Votre chaleureuse maison avec garage et place de parking est livrée clés en mains (carrelage dans les pièces de vie, pas de tracas pour le suivi du chantier et pas de frais à avancer durant la construction de votre bien)

Vous bénéficiez du dispositif PSLA (exonération de la taxe foncière pendant 15 ans, frais de notaire réduits...)

Nous restons à votre disposition

REF:68-230000066_I

Annnonce visible sur <http://www.repimmo.com> sous la REF n°17084430



voir tous les détails sur ce bien http://www.repimmo.com/petite_annonces_immobiliere/17084430/maison-a_vendre-ensisheim-68.php

Vente Maison ENSISHEIM (Haut rhin - 68)

Surface : 98 m²

Nb pièces : 4 pièces

Prix : 278000 €

Réf : 68-230000066_J-19195 -

ENSISHEIM Lotissement "Rive du Lac" à ENSISHEIM

Surface des pièces Niveau 1 :

Pièces	Surface	Surface tot.
Cuisine	7,24	7,24
Salon	21,9	21,9
Chambre	11,9	11,9
Bain	4,9	4,9
Sanctuaire	4,9	4,9
Total	50,83	50,83

Surface garage Niveau 1 :

Surface tot.
12,17

Surface totale : 63,00 m²

Lot J : 126,70 m²
Propriété Verte 87,20 m²

Néolia AL
Groupe ActionLogement

Description détaillée :

Venez découvrir votre maison dans ce bel environnement « La Villa du Parc » au coeur de la commune d'ENSISHEIM. Proche de toutes commodités, des écoles et des grands axes routiers, vous disposez d'un emplacement de choix pour votre vie de famille.

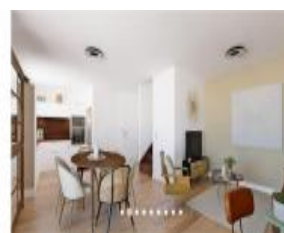
Votre chaleureuse maison avec garage et place de parking est livrée clés en mains (carrelage dans les pièces de vie, pas de tracas pour le suivi du chantier et pas de frais à avancer durant la construction de votre bien)

Vous bénéficiez du dispositif PSLA (exonération de la taxe foncière pendant 15 ans, frais de notaire réduits...)

Nous restons à votre disposition

REF:68-230000066_J

Annnonce visible sur <http://www.repimmo.com> sous la REF n°17084429



voir tous les détails sur ce bien http://www.repimmo.com/petite_annonces_immobiliere/17084429/maison-a_vendre-ensisheim-68.php

Vente Maison ENSISHEIM (Haut rhin - 68)

Surface : 87 m²

Nb pièces : 4 pièces

Prix : 270000 €

Réf : 68-230000066_K-19197 -

Surface des pièces Niveau 0			
Pièces	Mètres	Surface habit.	Surface car.
Salon	14,00	14,00	
Cuisine	7,00	7,00	
Chambre 1	10,00	10,00	
Chambre 2	8,00	8,00	
Salle	4,00	4,00	
Bain	4,00	4,00	
Sanctuaire	0,50	0,50	
Total		57,00	14,00

Surface garage Niveau 0			
Pièces	Mètres	Surface habit.	Surface car.
Garage			
Total		14,00	14,00

Description détaillée :

Venez découvrir votre maison dans ce bel environnement « La Villa du Parc » au coeur de la commune d'ENSISHEIM. Proche de toutes commodités, des écoles et des grands axes routiers, vous disposez d'un emplacement de choix pour votre vie de famille.

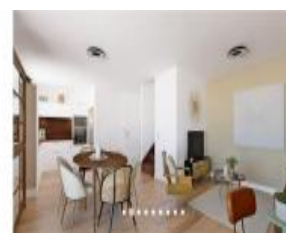
Votre chaleureuse maison avec garage et place de parking est livrée clés en mains (carrelage dans les pièces de vie, pas de tracas pour le suivi du chantier et pas de frais à avancer durant la construction de votre bien)

Vous bénéficiez du dispositif PSLA (exonération de la taxe foncière pendant 15 ans, frais de notaire réduits...)

Nous restons à votre disposition

REF:68-230000066_K

Annnonce visible sur <http://www.repimmo.com> sous la REF n°17084428



voir tous les détails sur ce bien http://www.repimmo.com/petite_annonces_immobiliere/17084428/maison-a_vendre-ensisheim-68.php

Vente Maison ENSISHEIM (Haut rhin - 68)

Surface : 87 m²

Nb pièces : 4 pièces

Prix : 270000 €

Réf : 68-230000066_L-19198 -



Description détaillée :

Venez découvrir votre maison dans ce bel environnement « La Villa du Parc » au coeur de la commune d'ENSISHEIM. Proche de toutes commodités, des écoles et des grands axes routiers, vous disposez d'un emplacement de choix pour votre vie de famille.

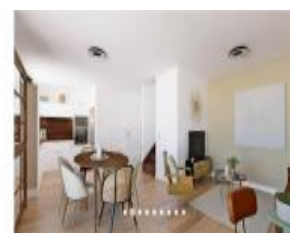
Votre chaleureuse maison avec garage et place de parking est livrée clés en mains (carrelage dans les pièces de vie, pas de tracas pour le suivi du chantier et pas de frais à avancer durant la construction de votre bien)

Vous bénéficiez du dispositif PSLA (exonération de la taxe foncière pendant 15 ans, frais de notaire réduits...)

Nous restons à votre disposition

REF:68-230000066_L

Annonce visible sur <http://www.repimmo.com> sous la REF n°17084427



voir tous les détails sur ce bien http://www.repimmo.com/petite_annonces_immobiliere/17084427/maison-a_vendre-ensisheim-68.php

Vente Maison ENSISHEIM (Haut rhin - 68)

Surface : 87 m²

Nb pièces : 4 pièces

Prix : 270000 €

Réf : 68-230000066_M-19199 -



Description détaillée :

Venez découvrir votre maison dans ce bel environnement « La Villa du Parc » au coeur de la commune d'ENSISHEIM. Proche de toutes commodités, des écoles et des grands axes routiers, vous disposez d'un emplacement de choix pour votre vie de famille.

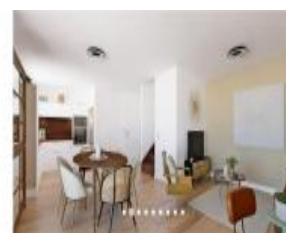
Votre chaleureuse maison avec garage et place de parking est livrée clés en mains (carrelage dans les pièces de vie, pas de tracas pour le suivi du chantier et pas de frais à avancer durant la construction de votre bien)

Vous bénéficiez du dispositif PSLA (exonération de la taxe foncière pendant 15 ans, frais de notaire réduits...)

Nous restons à votre disposition

REF:68-230000066_M

Annonce visible sur <http://www.repimmo.com> sous la REF n°17084426



voir tous les détails sur ce bien http://www.repimmo.com/petite_annonces_immobiliere/17084426/maison-a_vendre-ensisheim-68.php

Vente Maison ENSISHEIM (Haut rhin - 68)

Surface : 98 m²

Nb pièces : 4 pièces

Prix : 305000 €

Réf : 68-230000066_O-19201 -

ENSISHEIM Lotissement "Rive du Lac" à ENSISHEIM

Surface des pièces Niveau 0

Étages	Pièces	Surface Ind.	Surface Tot.
Niveau 0	Salon	1,00	1,00
	Cuisine	1,00	1,00
	Chambre	1,00	1,00
	B.S.	1,00	1,00
	Sanitaires	1,00	1,00
TOTAL		5,00	5,00
Niveau 1	Chambre	1,00	1,00
	Chambre	1,00	1,00
TOTAL		2,00	2,00
TOTAL		7,00	7,00

Surface garage Niveau 0

Étages	Surface Ind.	Surface Tot.
Niveau 0	1,00	1,00
TOTAL		1,00

Surface au sol

Neolia AL
 Groupe ActionLogement

Description détaillée :

Venez découvrir votre maison dans ce bel environnement « La Villa du Parc » au coeur de la commune d'ENSISHEIM. Proche de toutes commodités, des écoles et des grands axes routiers, vous disposez d'un emplacement de choix pour votre vie de famille.

Votre chaleureuse maison avec garage et place de parking est livrée clés en mains (carrelage dans les pièces de vie, pas de tracas pour le suivi du chantier et pas de frais à avancer durant la construction de votre bien)

Vous bénéficiez du dispositif PSLA (exonération de la taxe foncière pendant 15 ans, frais de notaire réduits...)

Nous restons à votre disposition

REF:68-230000066_O

Annnonce visible sur <http://www.repimmo.com> sous la REF n°17084424



voir tous les détails sur ce bien http://www.repimmo.com/petite_annonces_immobiliere/17084424/maison-a_vendre-ensishheim-68.php

Vente Appartement STRASBOURG (Bas rhin - 67)

Surface : 75 m²

Nb pièces : 4 pièces

Prix : 224500 €

Réf : 67-210000026_A024-17 -



Description détaillée :

MAGNIFIQUE T4 75 m² hab - garage - dans copropriété avec ascenseur -

A SAISIR 224 500 E (TVA 5.5%)

ZERO FRAIS D'AGENCE

RAVAUX EN COURS (possibilité PINEL) livraison 2024

REF:67-210000026_A024

Annonce visible sur <http://www.repimmo.com> sous la REF n°16891936



voir tous les détails sur ce bien http://www.repimmo.com/petite_annonces_immobiliere/16891936/appartement-a_vendre-strasbourg-67.php

Vente Appartement STRASBOURG (Bas rhin - 67)

Surface : 76 m²

Nb pièces : 4 pièces

Prix : 250000 €

Réf : 67-210000026_B11-170 -



Description détaillée :

MAGNIFIQUE T4 76 m² hab - garage - dans copropriété avec ascenseur

A SAISIR 249 500 E (TVA 5.5%)

ZERO FRAIS D'AGENCE

RAVAUX EN COURS (possibilité PINEL) - livraison 2024

REF:67-210000026_B11

Annonce visible sur <http://www.repimmo.com> sous la REF n°16891935



voir tous les détails sur ce bien http://www.repimmo.com/petite_annonces_immobiliere/16891935/appartement-a_vendre-strasbourg-67.php

Vente Appartement BESANCON (Doubs - 25)

Surface : 63 m²

Nb pièces : 3 pièces

Prix : 219639 €

Réf : 25-230000065_A01-191 -



Description détaillée :

Nouveau au Montboucons : Découvrez votre future résidence à proximité de Besançon dans un écrin de verdure alliant confort et lumière ! Un emplacement de choix vous permettant de profiter d'un environnement verdoyant et de l'attractivité entre la ville et la campagne, donnant un accès direct aux grands axes routiers.

Deux Résidences de 6 logements, au look contemporain, qui s'intègrent parfaitement dans son environnement. Des appartements neufs de 3 pièces avec un balcon, une terrasse et un jardin pour profiter d'un cadre de vie paisible !

Un prix de vente attractif :

- des avantages fiscaux pour les accédants : TVA à taux réduit 5.5 % et exonération de taxe foncière durant 15 ans
- des conditions de financement privilégiées
- un mode d'acquisition conventionné est soumis à conditions.

Prenez vite contact avec nous pour en savoir plus !

les informations sur les risques auxquels ce bien est exposé sont disponibles sur le site Géorisques.

REF:25-230000065_A01

Annnonce visible sur <http://www.repimmo.com> sous la REF n°16891933



voir tous les détails sur ce bien http://www.repimmo.com/petite_annonces_immobiliere/16891933/appartement-a_vendre-besancon-25.php

Vente Appartement BESANCON (Doubs - 25)

Surface : 63 m²

Nb pièces : 3 pièces

Prix : 219639 €

Réf : 25-230000065_A02-191 -



Description détaillée :

Nouveau au Montboucons : Découvrez votre future résidence à proximité de Besançon dans un écrin de verdure alliant confort et lumière ! Un emplacement de choix vous permettant de profiter d'un environnement verdoyant et de l'attractivité entre la ville et la campagne, donnant un accès direct aux grands axes routiers.

Deux Résidences de 6 logements, au look contemporain, qui s'intègrent parfaitement dans son environnement. Des appartements neufs de 3 pièces avec un balcon, une terrasse et un jardin pour profiter d'un cadre de vie paisible !

Un prix de vente attractif :

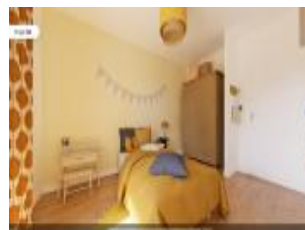
- des avantages fiscaux pour les accédants : TVA à taux réduit 5.5 % et exonération de taxe foncière durant 15 ans
- des conditions de financement privilégiées
- un mode d'acquisition conventionné est soumis à conditions.

Prenez vite contact avec nous pour en savoir plus !

les informations sur les risques auxquels ce bien est exposé sont disponibles sur le site Géorisques.

REF:25-230000065_A02

Annnonce visible sur <http://www.repimmo.com> sous la REF n°16891932



voir tous les détails sur ce bien http://www.repimmo.com/petite_annonces_immobiliere/16891932/appartement-a_vendre-besancon-25.php

Vente Appartement BESANCON (Doubs - 25)

Surface : 63 m²

Nb pièces : 3 pièces

Prix : 217372 €

Réf : 25-230000065_A03-191 -



Description détaillée :

Nouveau au Montboucons : Découvrez votre future résidence à proximité de Besançon dans un écrin de verdure alliant confort et lumière ! Un emplacement de choix vous permettant de profiter d'un environnement verdoyant et de l'attractivité entre la ville et la campagne, donnant un accès direct aux grands axes routiers.

Deux Résidences de 6 logements, au look contemporain, qui s'intègrent parfaitement dans son environnement. Des appartements neufs de 3 pièces avec un balcon, une terrasse et un jardin pour profiter d'un cadre de vie paisible !

Un prix de vente attractif :

- des avantages fiscaux pour les accédants : TVA à taux réduit 5.5 % et exonération de taxe foncière durant 15 ans
- des conditions de financement privilégiées
- un mode d'acquisition conventionné est soumis à conditions.

Prenez vite contact avec nous pour en savoir plus !

les informations sur les risques auxquels ce bien est exposé sont disponibles sur le site Géorisques.

REF:25-230000065_A03

Annnonce visible sur <http://www.repimmo.com> sous la REF n°16891931



voir tous les détails sur ce bien http://www.repimmo.com/petite_annonces_immobiliere/16891931/appartement-a_vendre-besancon-25.php

Vente Appartement BESANCON (Doubs - 25)

Surface : 63 m²

Nb pièces : 3 pièces

Prix : 217372 €

Réf : 25-230000065_A04-191 -



Description détaillée :

Nouveau au Montboucons : Découvrez votre future résidence à proximité de Besançon dans un écrin de verdure alliant confort et lumière ! Un emplacement de choix vous permettant de profiter d'un environnement verdoyant et de l'attractivité entre la ville et la campagne, donnant un accès direct aux grands axes routiers.

Deux Résidences de 6 logements, au look contemporain, qui s'intègrent parfaitement dans son environnement. Des appartements neufs de 3 pièces avec un balcon, une terrasse et un jardin pour profiter d'un cadre de vie paisible !

Un prix de vente attractif :

- des avantages fiscaux pour les accédants : TVA à taux réduit 5.5 % et exonération de taxe foncière durant 15 ans
- des conditions de financement privilégiées
- un mode d'acquisition conventionné est soumis à conditions.

Prenez vite contact avec nous pour en savoir plus !

les informations sur les risques auxquels ce bien est exposé sont disponibles sur le site Géorisques.

REF:25-230000065_A04

Annonce visible sur <http://www.repimmo.com> sous la REF n°16891930



voir tous les détails sur ce bien http://www.repimmo.com/petite_annonces_immobiliere/16891930/appartement-a_vendre-besancon-25.php

Vente Appartement BESANCON (Doubs - 25)

Surface : 63 m²

Nb pièces : 3 pièces

Prix : 219639 €

Réf : 25-230000065_A05-191 -



Description détaillée :

Nouveau au Montboucons : Découvrez votre future résidence à proximité de Besançon dans un écrin de verdure alliant confort et lumière ! Un emplacement de choix vous permettant de profiter d'un environnement verdoyant et de l'attractivité entre la ville et la campagne, donnant un accès direct aux grands axes routiers.

Deux Résidences de 6 logements, au look contemporain, qui s'intègrent parfaitement dans son environnement. Des appartements neufs de 3 pièces avec un balcon, une terrasse et un jardin pour profiter d'un cadre de vie paisible !

Un prix de vente attractif :

- des avantages fiscaux pour les accédants : TVA à taux réduit 5.5 % et exonération de taxe foncière durant 15 ans
- des conditions de financement privilégiées
- un mode d'acquisition conventionné est soumis à conditions.

Prenez vite contact avec nous pour en savoir plus !

les informations sur les risques auxquels ce bien est exposé sont disponibles sur le site Géorisques.

REF:25-230000065_A05

Annnonce visible sur <http://www.repimmo.com> sous la REF n°16891929



voir tous les détails sur ce bien http://www.repimmo.com/petite_annonces_immobiliere/16891929/appartement-a_vendre-besancon-25.php

Vente Appartement BESANCON (Doubs - 25)

Surface : 63 m²

Nb pièces : 3 pièces

Prix : 219639 €

Réf : 25-230000065_A06-191 -



Description détaillée :

Nouveau au Montboucons : Découvrez votre future résidence à proximité de Besançon dans un écrin de verdure alliant confort et lumière ! Un emplacement de choix vous permettant de profiter d'un environnement verdoyant et de l'attractivité entre la ville et la campagne, donnant un accès direct aux grands axes routiers.

Deux Résidences de 6 logements, au look contemporain, qui s'intègrent parfaitement dans son environnement. Des appartements neufs de 3 pièces avec un balcon, une terrasse et un jardin pour profiter d'un cadre de vie paisible !

Un prix de vente attractif :

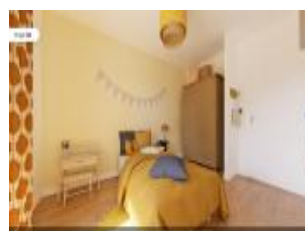
- des avantages fiscaux pour les accédants : TVA à taux réduit 5.5 % et exonération de taxe foncière durant 15 ans
- des conditions de financement privilégiées
- un mode d'acquisition conventionné est soumis à conditions.

Prenez vite contact avec nous pour en savoir plus !

les informations sur les risques auxquels ce bien est exposé sont disponibles sur le site Géorisques.

REF:25-230000065_A06

Annnonce visible sur <http://www.repimmo.com> sous la REF n°16891928



voir tous les détails sur ce bien http://www.repimmo.com/petite_annonces_immobiliere/16891928/appartement-a_vendre-besancon-25.php

Vente Appartement EBERSHEIM (Bas rhin - 67)

Surface : 45 m²

Nb pièces : 2 pièces

Prix : 165500 €

Réf : 67-230000039_B17-186 -



Description détaillée :

I« Résidence Au Coeur de l'ILL » Nouvelle résidence de 18 logements dans une petite ville dans le département du bas Rhin en Alsace. Ce programme a de très belles prestations.

Immeuble sur 2 étages avec ascenseur du T2 au T4 avec jardin et terrasse, proposé avec garage et ou place de stationnement intérieur, extérieur et cellier.

La commune est desservie par un réseau de transport en commun et des commerces, ainsi que le train.

Logement à très faible consommation énergétique, respect de la norme RE2020.

Logement totalement fini, sauf la cuisine équipée.

Projet de construction en vente en PSLA soumise à conditions de ressources N-2 : TVA à 5,5 %, exonération de taxe foncière pendant 15 ans...

Zéro frais d'agence car vente directe par notre service commercial,

Zéro appel de fond pendant toute la durée de la construction, offre sérénité, et nos nombreuses garanties : achèvement de l'immeuble, assurance dommages-ouvrage...

Nous sommes à votre disposition pour répondre à vos questions.

REF:67-230000039_B17

Annnonce visible sur <http://www.repimmo.com> sous la REF n°16730338



voir tous les détails sur ce bien http://www.repimmo.com/petite_annonces_immobiliere/16730338/appartement-a_vendre-egersheim-67.php

Vente Appartement BESANCON (Doubs - 25)

Surface : 67 m²

Nb pièces : 3 pièces

Prix : 195961 €

Réf : 25-220000027_B002-18 -



Description détaillée :

ECCO , 1ère résidence en habitat participatif à Saint-Ferjeux sur le site de l'ancienne école de la Pelouse. La ville de Besançon a choisi d'initier une opération expérimentale intégrant 12 logements du T2 au T5 dont 8 en duplex, 6 avec jardin et 6 avec terrasse.

Le logement B003 est en duplex avec terrasse et jardins de 30.51m².

Saint-Ferjeux véritable village dans la ville, a su conserver une forte identité culturelle, patrimoniale et environnementale

Le quartier est desservi par un réseau de transport en commun performant et offre services, commerces, équipements publics divers et un marché de plein air.

Le projet ECCO, porté par Néolia offre un montage très sécurisant pour les futurs acquéreurs.

Achat sous conditions d'éligibilité.

Prix incluant une place de parking, en sous-sol

les informations sur les risques auxquels ce bien est exposé sont disponibles sur le site GEORISQUES

Nous sommes à votre disposition pour répondre à vos questions

REF:25-220000027_B002

Annnonce visible sur <http://www.repimmo.com> sous la REF n°16610925



voir tous les détails sur ce bien http://www.repimmo.com/petite_annonces_immobiliere/16610925/appartement-a_vendre-besancon-25.php

Vente Appartement EBERSHEIM (Bas rhin - 67)

Surface : 61 m²

Nb pièces : 3 pièces

Prix : 207500 €

Réf : 67-230000039_B25-186 -



Description détaillée :

I« Résidence Au Coeur de l'ILL » Nouvelle résidence de 18 logements dans une petite ville dans le département du bas Rhin en Alsace. Ce programme a de très belles prestations.

Immeuble sur 2 étages avec ascenseur du T2 au T4 avec jardin et terrasse, proposé avec garage et ou place de stationnement intérieur, extérieur et cellier.

La commune est desservie par un réseau de transport en commun et des commerces, ainsi que le train.

Logement à très faible consommation énergétique, respect de la norme RE2020.

Logement totalement fini, sauf la cuisine équipée.

Projet de construction en vente en PSLA soumise à conditions de ressources N-2 : TVA à 5,5 %, exonération de taxe foncière pendant 15 ans...

Zéro frais d'agence car vente directe par notre service commercial,

Zéro appel de fond pendant toute la durée de la construction, offre sérénité, et nos nombreuses garanties : achèvement de l'immeuble, assurance dommages-ouvrage...

Nous sommes à votre disposition pour répondre à vos questions.

REF:67-230000039_B25

Annnonce visible sur <http://www.repimmo.com> sous la REF n°16561816



voir tous les détails sur ce bien http://www.repimmo.com/petite_annonces_immobiliere/16561816/appartement-a_vendre-ebersheim-67.php

Vente Appartement BESANCON (Doubs - 25)

Surface : 61 m²

Nb pièces : 3 pièces

Prix : 209005 €

Réf : 25-220000075_6-18733 -



Description détaillée :

Découvrez nos appartements neufs du T2 au T3, parfaitement adaptés aux besoins des investisseurs et des familles. Pour les investisseurs, nos appartements offrent des opportunités de rendement intéressantes. Situés dans des zones attractives et en plein essor, ils bénéficient d'une forte demande locative. Nos logements neufs sont éligibles à des dispositifs de défiscalisation tels que la loi Pinel, vous permettant ainsi de réduire votre impôt sur le revenu tout en constituant un patrimoine immobilier.

Pour les familles, nos appartements neufs offrent des espaces de vie fonctionnels et modernes. Les agencements ont été pensés pour maximiser le confort de chacun. Les pièces sont lumineuses grâce aux larges ouvertures et nos résidences disposent de balcons ou de terrasses pour profiter des beaux jours.

Tous nos appartements neufs bénéficient des dernières normes de construction et répondent aux exigences de la réglementation thermique en vigueur. Vous pourrez ainsi profiter d'un logement économe en énergie, offrant un confort acoustique et thermique optimal.

Nos équipes sont à votre disposition pour vous accompagner dans votre projet immobilier. Nous vous proposons des conseils personnalisés en fonction de vos besoins et de vos attentes. De plus, nous vous assistons dans les démarches administratives liées à l'acquisition d'un bien immobilier neuf.

N'attendez plus pour investir dans un appartement neuf adapté à vos besoins. Contactez-nous dès maintenant pour bénéficier des meilleures opportunités sur le marché et concrétiser votre projet immobilier.



voir tous les détails sur ce bien http://www.repimmo.com/petite_annonces_immobiliere/16420929/appartement-a_vendre-besancon-25.php

Vente Appartement BESANCON (Doubs - 25)

Surface : 61 m²

Nb pièces : 3 pièces

Prix : 216291 €

Réf : 25-220000075_11-1873 -



Description détaillée :

Découvrez nos appartements neufs du T2 au T3, parfaitement adaptés aux besoins des investisseurs et des familles. Pour les investisseurs, nos appartements offrent des opportunités de rendement intéressantes. Situés dans des zones attractives et en plein essor, ils bénéficient d'une forte demande locative. Nos logements neufs sont éligibles à des dispositifs de défiscalisation tels que la loi Pinel, vous permettant ainsi de réduire votre impôt sur le revenu tout en constituant un patrimoine immobilier.

Pour les familles, nos appartements neufs offrent des espaces de vie fonctionnels et modernes. Les agencements ont été pensés pour maximiser le confort de chacun. Les pièces sont lumineuses grâce aux larges ouvertures et nos résidences disposent de balcons ou de terrasses pour profiter des beaux jours.

Tous nos appartements neufs bénéficient des dernières normes de construction et répondent aux exigences de la réglementation thermique en vigueur. Vous pourrez ainsi profiter d'un logement économe en énergie, offrant un confort acoustique et thermique optimal.

Nos équipes sont à votre disposition pour vous accompagner dans votre projet immobilier. Nous vous proposons des conseils personnalisés en fonction de vos besoins et de vos attentes. De plus, nous vous assistons dans les démarches administratives liées à l'acquisition d'un bien immobilier neuf.

N'attendez plus pour investir dans un appartement neuf adapté à vos besoins. Contactez-nous dès maintenant pour bénéficier des meilleures opportunités sur le marché et concrétiser votre projet immobilier.



voir tous les détails sur ce bien http://www.repimmo.com/petite_annonces_immobiliere/16420928/appartement-a_vendre-besancon-25.php

Vente Appartement BESANCON (Doubs - 25)

Surface : 61 m²

Nb pièces : 3 pièces

Prix : 216265 €

Réf : 25-220000075_12-1873 -



Description détaillée :

Découvrez nos appartements neufs du T2 au T3, parfaitement adaptés aux besoins des investisseurs et des familles. Pour les investisseurs, nos appartements offrent des opportunités de rendement intéressantes. Situés dans des zones attractives et en plein essor, ils bénéficient d'une forte demande locative. Nos logements neufs sont éligibles à des dispositifs de défiscalisation tels que la loi Pinel, vous permettant ainsi de réduire votre impôt sur le revenu tout en constituant un patrimoine immobilier.

Pour les familles, nos appartements neufs offrent des espaces de vie fonctionnels et modernes. Les agencements ont été pensés pour maximiser le confort de chacun. Les pièces sont lumineuses grâce aux larges ouvertures et nos résidences disposent de balcons ou de terrasses pour profiter des beaux jours.

Tous nos appartements neufs bénéficient des dernières normes de construction et répondent aux exigences de la réglementation thermique en vigueur. Vous pourrez ainsi profiter d'un logement économe en énergie, offrant un confort acoustique et thermique optimal.

Nos équipes sont à votre disposition pour vous accompagner dans votre projet immobilier. Nous vous proposons des conseils personnalisés en fonction de vos besoins et de vos attentes. De plus, nous vous assistons dans les démarches administratives liées à l'acquisition d'un bien immobilier neuf.

N'attendez plus pour investir dans un appartement neuf adapté à vos besoins. Contactez-nous dès maintenant pour bénéficier des meilleures opportunités sur le marché et concrétiser votre projet immobilier.



voir tous les détails sur ce bien http://www.repimmo.com/petite_annonces_immobiliere/16420927/appartement-a_vendre-besancon-25.php

Vente Appartement PFASTATT (Haut rhin - 68)

Surface : 50 m²

Nb pièces : 2 pièces

Prix : 163000 €

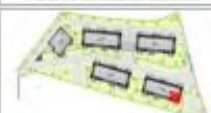
Réf : 68-230000040_E01-185 -



O'JARDIN

68 Rue de Cronach - 68100 PFASTATT

PLAN DE COMMERCIALISATION



APP	Place	Surface	Etat	PSLA
REZ DE CHAUSSEE				
01	Appartement	50,00	0,00	
02	Salon Cuisine	21,89	0,00	
03	Chambre 01	11,70	11,70	
04	Salon de nuit	8,31	8,31	
05	WC	1,10	1,10	
Surface		145,00 m²	145,00 m²	
Terrasse		10,00 m²		

Néolia

Groupe ActionLogement

Description détaillée :

« Résidence O'Jardin » sur 3 étages avec ascenseur du T2 au T4 de 17 appartements dans une commune dynamique à PFASTATT (proche LUTTERBACH et MULHOUSE) dans le département du Haut Rhin en ALSACE : desservie par un réseau de transport en commun et commerces à proximité.

Appartements livrés clés en mains avec de belles prestations :

Chauffage au sol, carrelage partout sauf dans les chambres, volets électriques, peinture lisse

Respect des normes de performance énergétique RT2012

Avantages du PSLA (prêt social location-accession) :

oTVA 5,5%

oExonération de taxe foncière pendant 15 ans

oFrais de notaire réduits

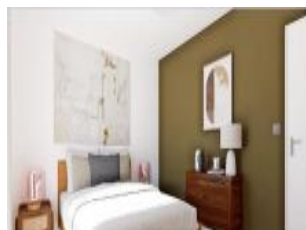
oPrix de vente encadré

oGarantie de rachat et de relogement

oPas d'appels de fonds pendant la construction

REF:68-230000040_E01

Annnonce visible sur <http://www.repimmo.com> sous la REF n°16311957



voir tous les détails sur ce bien http://www.repimmo.com/petite_annonces_immobiliere/16311957/appartement-a_vendre-pfastatt-68.php

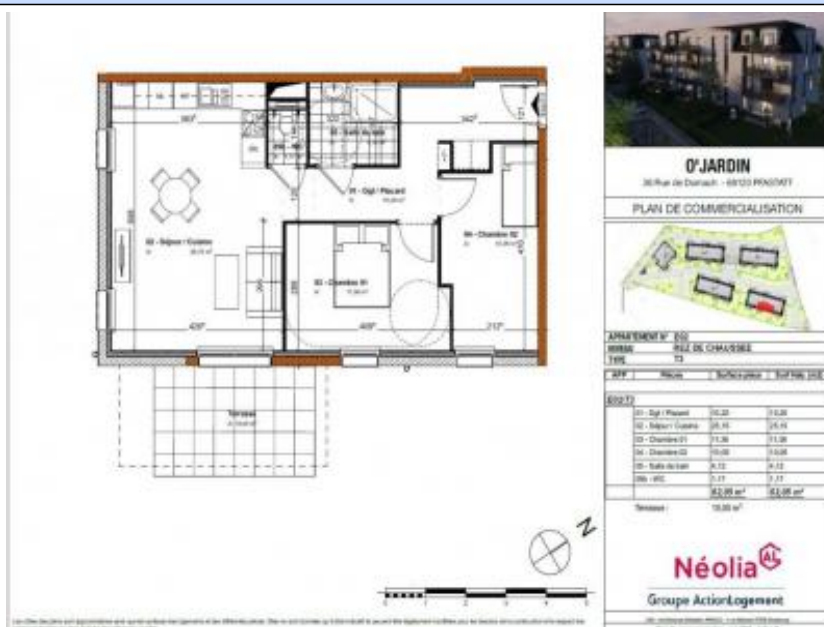
Vente Appartement PFASTATT (Haut rhin - 68)

Surface : 62 m²

Nb pièces : 3 pièces

Prix : 187060 €

Réf : 68-230000040_E02-185 -



Description détaillée :

« Résidence O'Jardin » sur 3 étages avec ascenseur du T2 au T4 de 17 appartements dans une commune dynamique à PFASTATT (proche LUTTERBACH et MULHOUSE) dans le département du Haut Rhin en ALSACE : desservie par un réseau de transport en commun et commerces à proximité.

Appartements livrés clés en mains avec de belles prestations :

Chauffage au sol, carrelage partout sauf dans les chambres, volets électriques, peinture lisse

Respect des normes de performance énergétique RT2012

Avantages du PSLA (prêt social location-accession) :

oTVA 5,5%

oExonération de taxe foncière pendant 15 ans

oFrais de notaire réduits

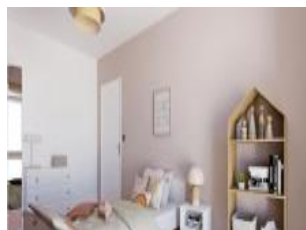
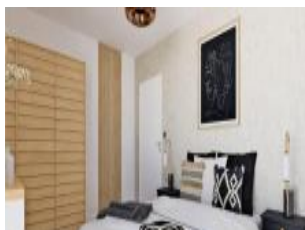
oPrix de vente encadré

oGarantie de rachat et de relogement

oPas d'appels de fonds pendant la construction

REF:68-230000040_E02

Annnonce visible sur <http://www.repimmo.com> sous la REF n°16311956



voir tous les détails sur ce bien http://www.repimmo.com/petite_annonces_immobiliere/16311956/appartement-a_vendre-pfastatt-68.php

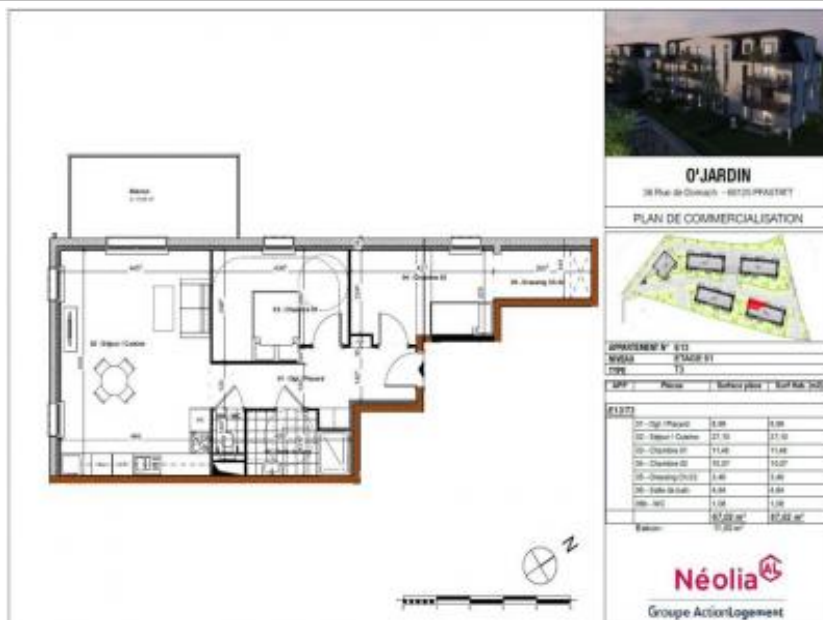
Vente Appartement PFASTATT (Haut rhin - 68)

Surface : 67 m²

Nb pièces : 3 pièces

Prix : 203670 €

Réf : 68-230000040_E13-185 -



Description détaillée :

« Résidence O'Jardin » sur 3 étages avec ascenseur du T2 au T4 de 17 appartements dans une commune dynamique à PFASTATT (proche LUTTERBACH et MULHOUSE) dans le département du Haut Rhin en ALSACE : desservie par un réseau de transport en commun et commerces à proximité.

Appartements livrés clés en mains avec de belles prestations :

Chauffage au sol, carrelage partout sauf dans les chambres, volets électriques, peinture lisse

Respect des normes de performance énergétique RT2012

Avantages du PSLA (prêt social location-accession) :

oTVA 5,5%

oExonération de taxe foncière pendant 15 ans

oFrais de notaire réduits

oPrix de vente encadré

oGarantie de rachat et de relogement

oPas d'appels de fonds pendant la construction

REF:68-230000040_E13

Annnonce visible sur <http://www.repimmo.com> sous la REF n°16311954



voir tous les détails sur ce bien http://www.repimmo.com/petite_annonces_immobiliere/16311954/appartement-a_vendre-pfastatt-68.php

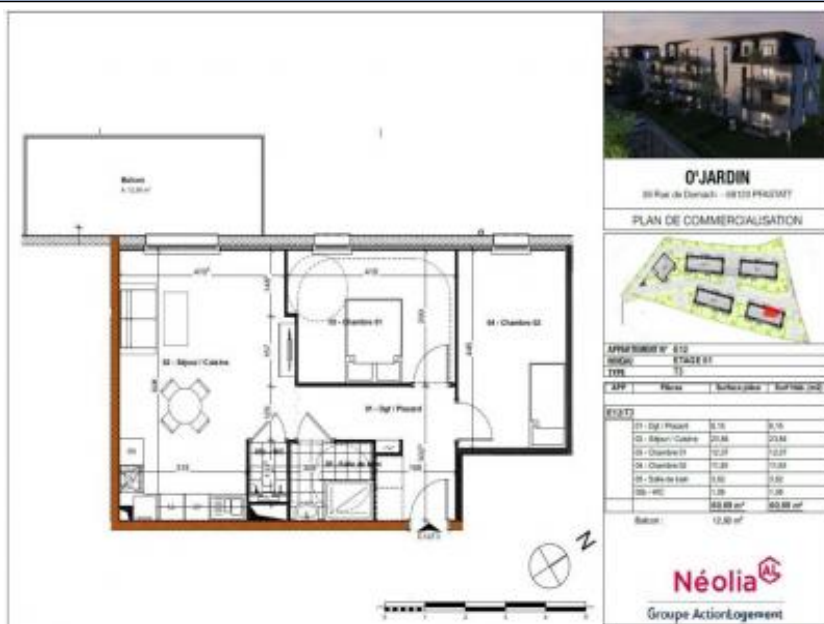
Vente Appartement PFASTATT (Haut rhin - 68)

Surface : 61 m²

Nb pièces : 3 pièces

Prix : 182400 €

Réf : 68-230000040_E12-185 -



Description détaillée :

« Résidence O'Jardin » sur 3 étages avec ascenseur du T2 au T4 de 17 appartements dans une commune dynamique à PFASTATT (proche LUTTERBACH et MULHOUSE) dans le département du Haut Rhin en ALSACE : desservie par un réseau de transport en commun et commerces à proximité.

Appartements livrés clés en mains avec de belles prestations :

Chauffage au sol, carrelage partout sauf dans les chambres, volets électriques, peinture lisse

Respect des normes de performance énergétique RT2012

Avantages du PSLA (prêt social location-accession) :

oTVA 5,5%

oExonération de taxe foncière pendant 15 ans

oFrais de notaire réduits

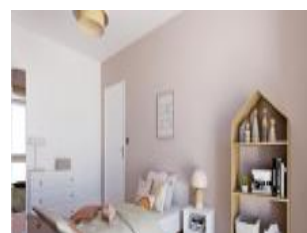
oPrix de vente encadré

oGarantie de rachat et de relogement

oPas d'appels de fonds pendant la construction

REF:68-230000040_E12

Annnonce visible sur <http://www.repimmo.com> sous la REF n°16311953



voir tous les détails sur ce bien http://www.repimmo.com/petite_annonces_immobiliere/16311953/appartement-a_vendre-pfastatt-68.php

Vente Appartement PFASTATT (Haut rhin - 68)

Surface : 62 m²

Nb pièces : 3 pièces

Prix : 186450 €

Réf : 68-230000040_E14-185 -



Description détaillée :

« Résidence O'Jardin » sur 3 étages avec ascenseur du T2 au T4 de 17 appartements dans une commune dynamique à PFASTATT (proche LUTTERBACH et MULHOUSE) dans le département du Haut Rhin en ALSACE : desservie par un réseau de transport en commun et commerces à proximité.

Appartements livrés clés en mains avec de belles prestations :

Chauffage au sol, carrelage partout sauf dans les chambres, volets électriques, peinture lisse

Respect des normes de performance énergétique RT2012

Avantages du PSLA (prêt social location-accession) :

oTVA 5,5%

oExonération de taxe foncière pendant 15 ans

oFrais de notaire réduits

oPrix de vente encadré

oGarantie de rachat et de relogement

oPas d'appels de fonds pendant la construction

REF:68-230000040_E14

Annnonce visible sur <http://www.repimmo.com> sous la REF n°16311952



voir tous les détails sur ce bien http://www.repimmo.com/petite_annonces_immobiliere/16311952/appartement-a_vendre-pfastatt-68.php

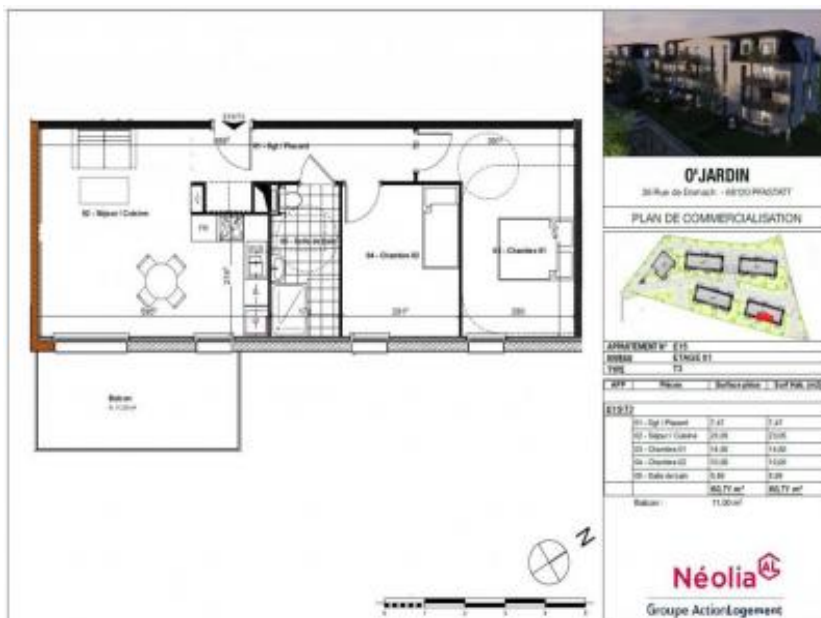
Vente Appartement PFASTATT (Haut rhin - 68)

Surface : 61 m²

Nb pièces : 61 pièces

Prix : 182485 €

Réf : 68-230000040_E15-185 -



Description détaillée :

« Résidence O'Jardin » sur 3 étages avec ascenseur du T2 au T4 de 17 appartements dans une commune dynamique à PFASTATT (proche LUTTERBACH et MULHOUSE) dans le département du Haut Rhin en ALSACE : desservie par un réseau de transport en commun et commerces à proximité.

Appartements livrés clés en mains avec de belles prestations :

Chauffage au sol, carrelage partout sauf dans les chambres, volets électriques, peinture lisse

Respect des normes de performance énergétique RT2012

Avantages du PSLA (prêt social location-accession) :

oTVA 5,5%

oExonération de taxe foncière pendant 15 ans

oFrais de notaire réduits

oPrix de vente encadré

oGarantie de rachat et de relogement

oPas d'appels de fonds pendant la construction

REF:68-230000040_E15

Annnonce visible sur <http://www.repimmo.com> sous la REF n°16311951



voir tous les détails sur ce bien http://www.repimmo.com/petite_annonces_immobiliere/16311951/appartement-a_vendre-pfastatt-68.php

Vente Appartement PFASTATT (Haut rhin - 68)

Surface : 84 m²

Nb pièces : 4 pièces

Prix : 224725 €

Réf : 68-230000040_E21-185 -



Description détaillée :

« Résidence O'Jardin » sur 3 étages avec ascenseur du T2 au T4 de 17 appartements dans une commune dynamique à PFASTATT (proche LUTTERBACH et MULHOUSE) dans le département du Haut Rhin en ALSACE : desservie par un réseau de transport en commun et commerces à proximité.

Appartements livrés clés en mains avec de belles prestations :

Chauffage au sol, carrelage partout sauf dans les chambres, volets électriques, peinture lisse

Respect des normes de performance énergétique RT2012

Avantages du PSLA (prêt social location-accession) :

oTVA 5,5%

oExonération de taxe foncière pendant 15 ans

oFrais de notaire réduits

oPrix de vente encadré

oGarantie de rachat et de relogement

oPas d'appels de fonds pendant la construction

REF:68-230000040_E21

Annnonce visible sur <http://www.repimmo.com> sous la REF n°16311950



voir tous les détails sur ce bien http://www.repimmo.com/petite_annonces_immobiliere/16311950/appartement-a_vendre-pfastatt-68.php

Vente Appartement PFASTATT (Haut rhin - 68)

Surface : 61 m²

Nb pièces : 3 pièces

Prix : 186060 €

Réf : 68-230000040_E22-185 -



Description détaillée :

« Résidence O'Jardin » sur 3 étages avec ascenseur du T2 au T4 de 17 appartements dans une commune dynamique à PFASTATT (proche LUTTERBACH et MULHOUSE) dans le département du Haut Rhin en ALSACE : desservie par un réseau de transport en commun et commerces à proximité.

Appartements livrés clés en mains avec de belles prestations :

Chauffage au sol, carrelage partout sauf dans les chambres, volets électriques, peinture lisse

Respect des normes de performance énergétique RT2012

Avantages du PSLA (prêt social location-accession) :

oTVA 5,5%

oExonération de taxe foncière pendant 15 ans

oFrais de notaire réduits

oPrix de vente encadré

oGarantie de rachat et de relogement

oPas d'appels de fonds pendant la construction

REF:68-230000040_E22

Annnonce visible sur <http://www.repimmo.com> sous la REF n°16311949



voir tous les détails sur ce bien http://www.repimmo.com/petite_annonces_immobiliere/16311949/appartement-a_vendre-pfastatt-68.php

Vente Appartement PFASTATT (Haut rhin - 68)

Surface : 62 m²

Nb pièces : 3 pièces

Prix : 181450 €

Réf : 68-230000040_E24-185 -



Description détaillée :

« Résidence O'Jardin » sur 3 étages avec ascenseur du T2 au T4 de 17 appartements dans une commune dynamique à PFASTATT (proche LUTTERBACH et MULHOUSE) dans le département du Haut Rhin en ALSACE : desservie par un réseau de transport en commun et commerces à proximité.

Appartements livrés clés en mains avec de belles prestations :

Chauffage au sol, carrelage partout sauf dans les chambres, volets électriques, peinture lisse

Respect des normes de performance énergétique RT2012

Avantages du PSLA (prêt social location-accession) :

oTVA 5,5%

oExonération de taxe foncière pendant 15 ans

oFrais de notaire réduits

oPrix de vente encadré

oGarantie de rachat et de relogement

oPas d'appels de fonds pendant la construction

REF:68-230000040_E24

Annnonce visible sur <http://www.repimmo.com> sous la REF n°16311948



voir tous les détails sur ce bien http://www.repimmo.com/petite_annonces_immobiliere/16311948/appartement-a_vendre-pfastatt-68.php

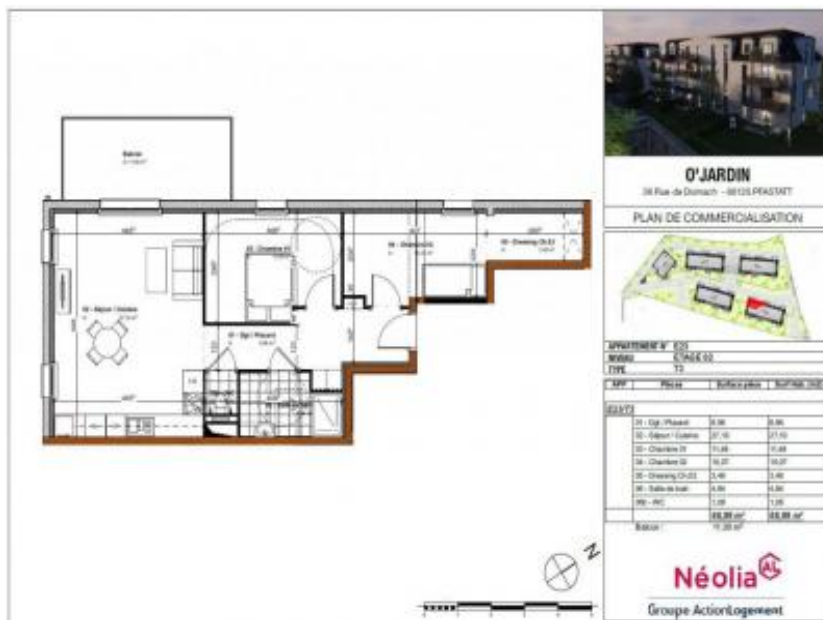
Vente Appartement PFASTATT (Haut rhin - 68)

Surface : 67 m²

Nb pièces : 3 pièces

Prix : 197060 €

Réf : 68-230000040_E23-185 -



Description détaillée :

« Résidence O'Jardin » sur 3 étages avec ascenseur du T2 au T4 de 17 appartements dans une commune dynamique à PFASTATT (proche LUTTERBACH et MULHOUSE) dans le département du Haut Rhin en ALSACE : desservie par un réseau de transport en commun et commerces à proximité.

Appartements livrés clés en mains avec de belles prestations :

Chauffage au sol, carrelage partout sauf dans les chambres, volets électriques, peinture lisse

Respect des normes de performance énergétique RT2012

Avantages du PSLA (prêt social location-accession) :

oTVA 5,5%

oExonération de taxe foncière pendant 15 ans

oFrais de notaire réduits

oPrix de vente encadré

oGarantie de rachat et de relogement

oPas d'appels de fonds pendant la construction

REF:68-230000040_E23

Annnonce visible sur <http://www.repimmo.com> sous la REF n°16311947



voir tous les détails sur ce bien http://www.repimmo.com/petite_annonces_immobiliere/16311947/appartement-a_vendre-pfastatt-68.php

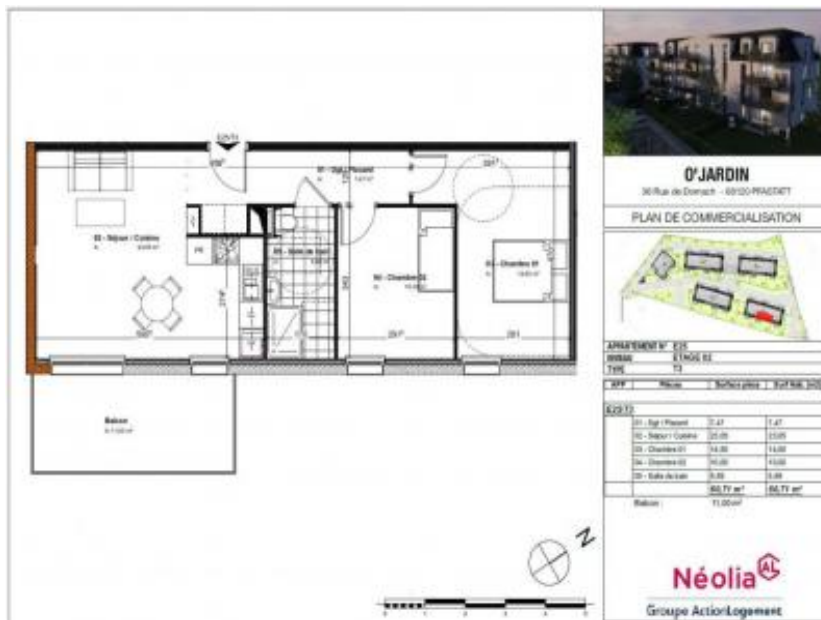
Vente Appartement PFASTATT (Haut rhin - 68)

Surface : 61 m²

Nb pièces : 3 pièces

Prix : 181060 €

Réf : 68-230000040_E25-185 -



Description détaillée :

« Résidence O'Jardin » sur 3 étages avec ascenseur du T2 au T4 de 17 appartements dans une commune dynamique à PFASTATT (proche LUTTERBACH et MULHOUSE) dans le département du Haut Rhin en ALSACE : desservie par un réseau de transport en commun et commerces à proximité.

Appartements livrés clés en mains avec de belles prestations :

Chauffage au sol, carrelage partout sauf dans les chambres, volets électriques, peinture lisse

Respect des normes de performance énergétique RT2012

Avantages du PSLA (prêt social location-accession) :

oTVA 5,5%

oExonération de taxe foncière pendant 15 ans

oFrais de notaire réduits

oPrix de vente encadré

oGarantie de rachat et de relogement

oPas d'appels de fonds pendant la construction

REF:68-230000040_E25

Annnonce visible sur <http://www.repimmo.com> sous la REF n°16311946



voir tous les détails sur ce bien http://www.repimmo.com/petite_annonces_immobiliere/16311946/appartement-a_vendre-pfastatt-68.php

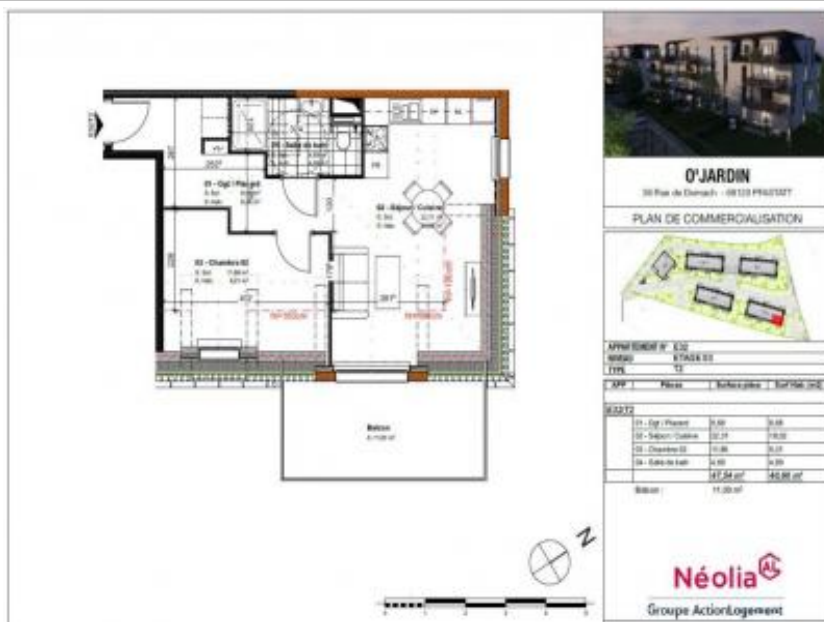
Vente Appartement PFASTATT (Haut rhin - 68)

Surface : 41 m²

Nb pièces : 2 pièces

Prix : 151500 €

Réf : 68-230000040_E32-185 -



Description détaillée :

« Résidence O'Jardin » sur 3 étages avec ascenseur du T2 au T4 de 17 appartements dans une commune dynamique à PFASTATT (proche LUTTERBACH et MULHOUSE) dans le département du Haut Rhin en ALSACE : desservie par un réseau de transport en commun et commerces à proximité.

Appartements livrés clés en mains avec de belles prestations :

Chauffage au sol, carrelage partout sauf dans les chambres, volets électriques, peinture lisse

Respect des normes de performance énergétique RT2012

Avantages du PSLA (prêt social location-accession) :

oTVA 5,5%

oExonération de taxe foncière pendant 15 ans

oFrais de notaire réduits

oPrix de vente encadré

oGarantie de rachat et de relogement

oPas d'appels de fonds pendant la construction

REF:68-230000040_E32

Annnonce visible sur <http://www.repimmo.com> sous la REF n°16311945



voir tous les détails sur ce bien http://www.repimmo.com/petite_annonces_immobiliere/16311945/appartement-a_vendre-pfastatt-68.php

Vente Appartement PFASTATT (Haut rhin - 68)

Surface : 77 m²

Nb pièces : 4 pièces

Prix : 211647 €

Réf : 68-230000040_E31-185 -



Description détaillée :

« Résidence O'Jardin » sur 3 étages avec ascenseur du T2 au T4 de 17 appartements dans une commune dynamique à PFASTATT (proche LUTTERBACH et MULHOUSE) dans le département du Haut Rhin en ALSACE : desservie par un réseau de transport en commun et commerces à proximité.

Appartements livrés clés en mains avec de belles prestations :

Chauffage au sol, carrelage partout sauf dans les chambres, volets électriques, peinture lisse

Respect des normes de performance énergétique RT2012

Avantages du PSLA (prêt social location-accession) :

oTVA 5,5%

oExonération de taxe foncière pendant 15 ans

oFrais de notaire réduits

oPrix de vente encadré

oGarantie de rachat et de relogement

oPas d'appels de fonds pendant la construction

REF:68-230000040_E31

Annnonce visible sur <http://www.repimmo.com> sous la REF n°16311944



voir tous les détails sur ce bien http://www.repimmo.com/petite_annonces_immobiliere/16311944/appartement-a_vendre-pfastatt-68.php

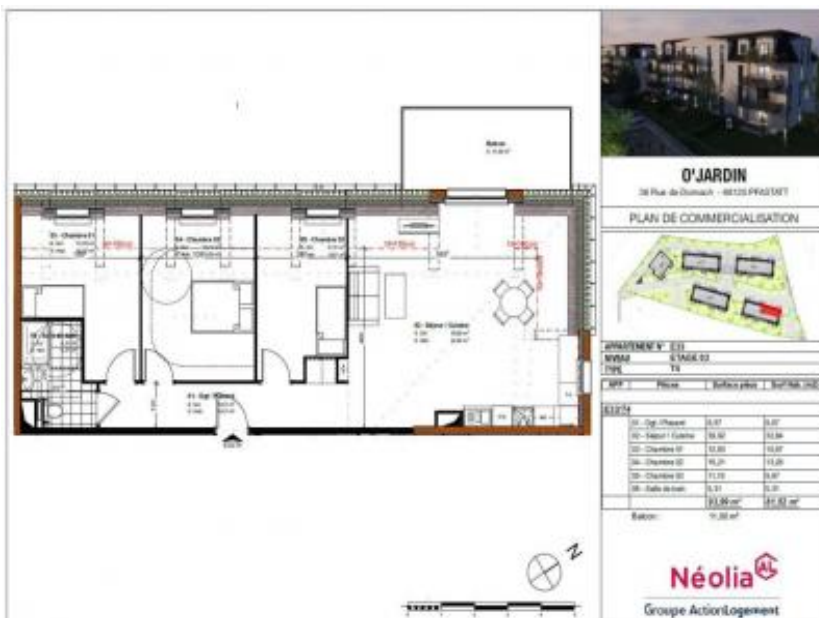
Vente Appartement PFASTATT (Haut rhin - 68)

Surface : 82 m²

Nb pièces : 4 pièces

Prix : 225450 €

Réf : 68-230000040_E33-185 -



Description détaillée :

« Résidence O'Jardin » sur 3 étages avec ascenseur du T2 au T4 de 17 appartements dans une commune dynamique à PFASTATT (proche LUTTERBACH et MULHOUSE) dans le département du Haut Rhin en ALSACE : desservie par un réseau de transport en commun et commerces à proximité.

Appartements livrés clés en mains avec de belles prestations :

Chauffage au sol, carrelage partout sauf dans les chambres, volets électriques, peinture lisse

Respect des normes de performance énergétique RT2012

Avantages du PSLA (prêt social location-accession) :

oTVA 5,5%

oExonération de taxe foncière pendant 15 ans

oFrais de notaire réduits

oPrix de vente encadré

oGarantie de rachat et de relogement

oPas d'appels de fonds pendant la construction

REF:68-230000040_E33

Annnonce visible sur <http://www.repimmo.com> sous la REF n°16311943



voir tous les détails sur ce bien http://www.repimmo.com/petite_annonces_immobiliere/16311943/appartement-a_vendre-pfastatt-68.php

Vente Appartement EBERSHEIM (Bas rhin - 67)

Surface : 65 m²

Nb pièces : 3 pièces

Prix : 218060 €

Réf : 67-230000039_B14-186 -



Description détaillée :

« Résidence Au Coeur de l'ILL » Nouvelle résidence de 18 logements dans une petite ville dans le département du bas Rhin en Alsace. Ce programme a de très belles prestations.

Immeuble sur 2 étages avec ascenseur du T2 au T4 avec jardin et terrasse, proposé avec garage et ou place de stationnement intérieur, extérieur et cellier.

La commune est desservie par un réseau de transport en commun et des commerces, ainsi que le train.

Logement à très faible consommation énergétique, respect de la norme RE2020.

Logement totalement fini, sauf la cuisine équipée.

Projet de construction en vente en PSLA soumise à conditions de ressources N-2 : TVA à 5,5 %, exonération de taxe foncière pendant 15 ans...

Zéro frais d'agence car vente directe par notre service commercial,

Zéro appel de fond pendant toute la durée de la construction, offre sérénité, et nos nombreuses garanties : achèvement de l'immeuble, assurance dommages-ouvrage...

Nous sommes à votre disposition pour répondre à vos questions.

REF:67-230000039_B14

Annnonce visible sur <http://www.repimmo.com> sous la REF n°16311941



voir tous les détails sur ce bien http://www.repimmo.com/petite_annonces_immobiliere/16311941/appartement-a_vendre-ebersheim-67.php