

NEOLIA - LOCATIF
34 RUE COMBE AUX BICHES 25200 MONTBELIARD
Tel :
E-Mail : jeloue@neolia.fr

Location Appartement BELFORT (Belfort - 90)

Surface : 91 m2

Nb pièces : 4 pièces

SDB : 1 salle de bains

Charges : 80 €

Prix : 625 €/mois

Réf : 60361271-19503 -



Description détaillée :

BELFORT, proche centre ville, grand T4 de 92m2, comprenant entrée, cuisine avec accès balcon, salon-séjour de plus de 35m2, cellier, 2 grandes chambres, salle de bains, WC, chauffage individuel au gaz, parking, ascenseur. Proche de toutes les commodités.

REF:60361271

Annnonce visible sur <http://www.repimmo.com> sous la REF n°17414333

Location Appartement MARMOUTIER (Bas rhin - 67)

Surface : 69 m2

Nb pièces : 3 pièces

Chambres : 2 chambres

SDB : 1 salle de bains

Charges : 71 €

Prix : 500 €/mois

Réf : 5621015-19497 -

Description détaillée :

Nous proposons à la location ce logement T3 situé dans une résidence récente Rue du Gal Leclerc à MARMOUTIER. Il est situé au 1er étage et se compose d'une pièce de vie avec cuisine ouverte de 34.41m2, 2 chambres de 10.76 et 11.16 m2, une sdb avec douche et un Wc séparé.

Un balcon et une cave complètent ce bien.

Chauffage individuel Gaz.

Possibilité de stationnement en extérieur ou en sous sol gratuit.

Garage payant en sus à 68E/mois.

Pas de frais d'agence.

Logement social soumis à un plafond de ressource PLAI.

Pour plus de renseignements, nous vous invitons à nous contacter par mail.

REF:5621015

Annonce visible sur <http://www.repimmo.com> sous la REF n°17409592

Location Appartement VOLGELSHEIM (Haut rhin - 68)

Surface : 57 m²

Nb pièces : 2 pièces

Charges : 59 €

Prix : 453 €/mois

Réf : 6364013-19498 -



Description détaillée :

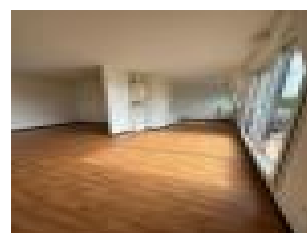
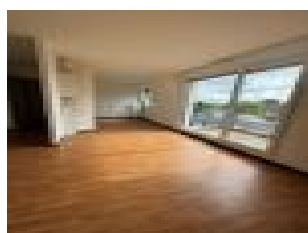
Lumineux T2 de 57.37 m² situé au 3ème et dernier étage de la résidence.

Le logement dispose d'une cave et d'un grand balcon.

Pour répondre à l'annonce, merci d'avoir un dossier de demande de logement social actif dans la Haut-Rhin.

REF:6364013

Annnonce visible sur <http://www.repimmo.com> sous la REF n°17409591



voir tous les détails sur ce bien http://www.repimmo.com/petite_annonces_immobiliere/17409591/appartement-location-volgelsheim-68.php

Location Appartement BELFORT (Belfort - 90)

Surface : 30 m2

Nb pièces : 1 pièce

SDB : 1 salle de bains

Charges : 31 €

Prix : 313 €/mois

Réf : 5188006-19501 -



Description détaillée :

BELFORT, T1 de 30 m2 au 2ème étage, sans ascenseur, comprenant une pièce de vie lumineuse, salle de bains avec WC, chauffage individuel au gaz, interphone, proche Valdoie. Disponible fin juin.

REF:5188006

Annnonce visible sur <http://www.repimmo.com> sous la REF n°17409590



voir tous les détails sur ce bien http://www.repimmo.com/petite_annonces_immobiliere/17409590/appartement-location-belfort-90.php

Location Appartement BELFORT (Belfort - 90)

Surface : 64 m2

Nb pièces : 2 pièces

Chambres : 1 chambre

SDB : 1 salle de bains

Charges : 50 €

Prix : 496 €/mois

Réf : 60361279-19486 -



Description détaillée :

Belfort, secteur Jean Jaurès, grand T2 de 64m2 au dernier étage avec ascenseur, comprenant entrée, wc, salle de bains, lumineuse et grande pièce offrant une cuisine ouverte sur le séjour, cellier, une chambre très spacieuse, parking, chauffage individuel au gaz. Disponible fin mai.

REF:60361279

Annnonce visible sur <http://www.repimmo.com> sous la REF n°17402247

Location Appartement ISLE-SUR-LE-DOUBS (Doubs - 25)

Surface : 32 m²

Nb pièces : 1 pièce

SDB : 1 salle de bains

Charges : 27 €

Prix : 339 €/mois

Réf : 0194012-19494 -



Description détaillée :

Loue T1 dans résidence séniors avec ascenseur, composé d'une pièce à vivre lumineuse avec balcon, d'une cuisine indépendante, d'une salle de bain avec douche aménagée.

Commerces et commodités à proximité

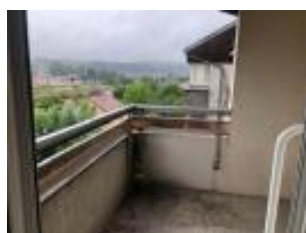
Pas de frais d'agence

Conventionné APL

Disponible de suite

REF:0194012

Annnonce visible sur <http://www.repimmo.com> sous la REF n°17398125



voir tous les détails sur ce bien http://www.repimmo.com/petite_annonces_immobiliere/17398125/appartement-location-isle_sur_le_doubs-25.php

Location Appartement VIEUX-CHARMONT (Doubs - 25)

Surface : 79 m²

Nb pièces : 3 pièces

Chambres : 2 chambres

Charges : 57 €

Prix : 549 €/mois

Réf : 0226040-19492 -



Description détaillée :

A louer T3 de 79 m² dans un immeuble de 2 étages gardienné se composant :

- d' une cuisine avec cellier
- un grand séjour avec balcon
- 2 chambres
- salle de bain avec baignoire
- placard à l'entrée

Libre de suite à visiter sans tarder !

Pas de frais d'agence

Conventionné APL

es informations sur les risques auxquels ce bien est exposé sont disponibles sur le site GEORISQUES

REF:0226040

Annonce visible sur <http://www.repimmo.com> sous la REF n°17387652

Location Appartement BETHONCOURT (Doubs - 25)

Surface : 65 m²

Nb pièces : 3 pièces

Chambres : 2 chambres

SDB : 1 salle de bains

Charges : 212 €

Prix : 545 €/mois

Réf : 0078146-19493 -



Description détaillée :

A louer T3 de 65 m² complètement rénové dans un immeuble de 4 étage l' appartement se situe au dernier étage sans ascenseur, il se compose :

- d'un double avec balcon fermé
- 2 chambres
- 1 salle de bain avec baignoire
- 1 cuisine

loyer de base 332.64 E et charges de 212.61 E comprenant le chauffage collectif.

Pas de frais d agence

Conventionné APL

dépôt de garantie 332 E

Libre de suite à visiter sans tarder !

les informations sur les risques auxquels ce bien est exposé sont disponibles sur le site GEORISQUES

REF:0078146

Annnonce visible sur <http://www.repimmo.com> sous la REF n°17387651



voir tous les détails sur ce bien http://www.repimmo.com/petite_annonces_immobiliere/17387651/appartement-location-bethoncourt-25.php

Location Appartement SERRE-LES-SAPINS (Doubs - 25)

Surface : 50 m²

Nb pièces : 2 pièces

SDB : 1 salle de bains

Charges : 45 €

Prix : 482 €/mois

Réf : 5727001-19488 -

Description détaillée :

A louer T2 dans un immeuble neuf à partir du 01/10/2024 situé 51 rue des Epenottes à SERRE LES SAPINS .

Logements réservés à des séniors autonomes de plus de 60 ans comprenant ,douche italienne ,volets motorisés , WC surélevés, balcon ou terrasse , ascenseur, place de parking et service d' animation tous les jours dans salle commune climatisée .

Chauffage individuel gaz .

Les loyers seront conventionnés soumis à condition de ressources.

Un dossier de demande de logement social complet sera demandé , ou 03.81.99.19.00 ou

les informations sur les risques auxquels ce bien est exposé sont disponibles sur le site GEORISQUES

REF:5727001

Annnonce visible sur <http://www.repimmo.com> sous la REF n°17383049

Location Appartement VALENTIGNEY (Doubs - 25)

Surface : 67 m2

Nb pièces : 4 pièces

Chambres : 2 chambres

SDB : 1 salle de bains

Charges : 183 €

Prix : 485 €/mois

Réf : 0500720-19489 -



Description détaillée :

loue T4 rénové au 4° étage sans ascenseur avec vue dégagée, composé d'un salon/séjour avec balcon , de 2 chambres, d'une salle de bain avec baignoire, d'une cave.

Le chauffage collectif est inclus dans le montant des charges.

Pas de frais d'agence.

Conventionné APL

Disponible de suite

REF:0500720

Annnonce visible sur <http://www.repimmo.com> sous la REF n°17383048



voir tous les détails sur ce bien http://www.repimmo.com/petite_annonces_immobiliere/17383048/appartement-location-valentigney-25.php

Location Appartement VALDOIE (Belfort - 90)

Surface : 82 m²

Nb pièces : 4 pièces

Chambres : 3 chambres

SDB : 1 salle de bains

Charges : 57 €

Prix : 598 €/mois

Réf : 5159012-19491 -



Description détaillée :

Sur la commune recherchée de Valdoie, Néolia vous propose un T4 de 82m² au 4ème étage. Vous retrouverez ainsi 3 chambres dont une avec un grand dressing, une salle de bain avec fenêtre, un WC séparé, une pièce de vie atypique et une cuisine. Le logement dispose d'un balcon sans vis-à-vis. Une cour commune est également à disposition des locataires.

Le logement est proche des commerces de proximité, et le chauffage est individuel au gaz.

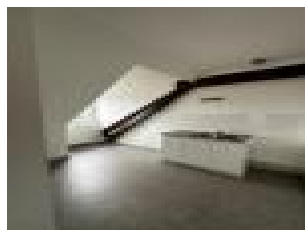
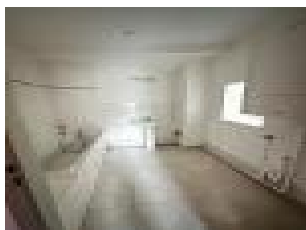
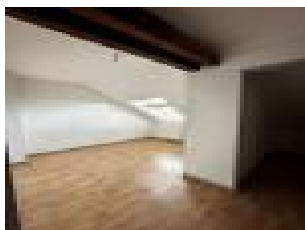
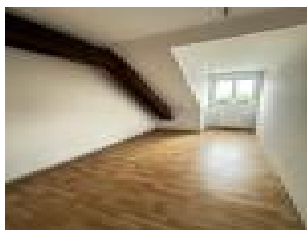
L'appartement sera libre au 1er juin.

Pour avoir un logement chez Néolia, il faut faire une demande de logement social.

les informations sur les risques auxquels ce bien est exposé sont disponibles sur le site GEORISQUES

REF:5159012

Annnonce visible sur <http://www.repimmo.com> sous la REF n°17383046



voir tous les détails sur ce bien http://www.repimmo.com/petite_annonces_immobiliere/17383046/appartement-location-valdoie-90.php

Location Appartement AUDINCOURT (Doubs - 25)

Surface : 56 m2

Nb pièces : 3 pièces

SDB : 1 salle de bains

Charges : 148 €

Prix : 452 €/mois

Réf : 0126095-19482 -



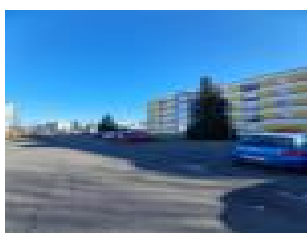
Description détaillée :

T3 - à louer tout de suite. Logement au dernier étage, au calme !

Proximité des arrêts de bus, de l'école ainsi que du collège.

REF:0126095

Annnonce visible sur <http://www.repimmo.com> sous la REF n°17379233



voir tous les détails sur ce bien http://www.repimmo.com/petite_annonces_immobiliere/17379233/appartement-location-audincourt-25.php

Location Appartement VALDOIE (Belfort - 90)

Surface : 67 m2

Nb pièces : 3 pièces

Chambres : 2 chambres

SDB : 1 salle de bains

Charges : 81 €

Prix : 495 €/mois

Réf : 60151408-19483 -



Description détaillée :

Néolia vous propose sur Valdoie, un appartement de type 3 au 1er étage d'une surface de 67.16m².

Il se compose:

Une entrée, un séjour, une cuisine, une salle de bain, un WC et deux chambres.

Balcon et cave.

Commerces et station de bus à proximité.

REF:60151408

Annnonce visible sur <http://www.repimmo.com> sous la REF n°17379232

Location Appartement BELFORT (Belfort - 90)

Surface : 63 m²

Nb pièces : 3 pièces

Chambres : 2 chambres

SDB : 1 salle de bains

Charges : 129 €

Prix : 468 €/mois

Réf : 0149009-19484 -



Description détaillée :

Néolia vous propose à Belfort, secteur du Mont, un appartement de type 3 au 1^{er} étage d'une surface de 63m².

Il se compose:

Une entrée, un séjour, une cuisine, une salle de bain, un wc, et deux chambres.

Un cagibi, un balcon et une cave complète ce bien.

REF:0149009

Annonce visible sur <http://www.repimmo.com> sous la REF n°17379231



voir tous les détails sur ce bien http://www.repimmo.com/petite_annonces_immobiliere/17379231/appartement-location-belfort-90.php

Location Appartement BEAUCOURT (Belfort - 90)

Surface : 62 m2

Nb pièces : 3 pièces

Chambres : 2 chambres

SDB : 1 salle de bains

Charges : 69 €

Prix : 456 €/mois

Réf : 5127001-19479 -

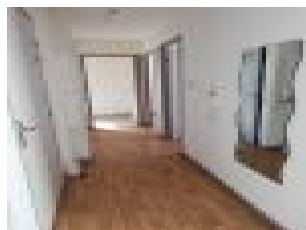
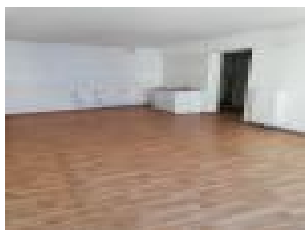
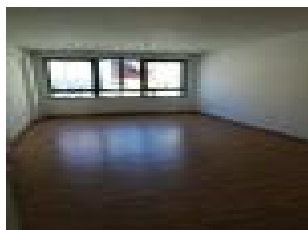


Description détaillée :

loue type 3 situé au centre ville, composé d'une cuisine ouverte sur séjour, 2 chambres, salle de bain avec douche, wc séparé, chauffage individuel au gaz, disponible de suite, à visiter sur rendez vous

REF:5127001

Annnonce visible sur <http://www.repimmo.com> sous la REF n°17370042



voir tous les détails sur ce bien http://www.repimmo.com/petite_annonces_immobiliere/17370042/appartement-location-beaucourt-90.php

Location Appartement GRAND-CHARMONT (Doubs - 25)

Surface : 60 m2

Nb pièces : 3 pièces

Chambres : 2 chambres

SDB : 1 salle de bains

Charges : 262 €

Prix : 561 €/mois

Réf : 0070270-19480 -

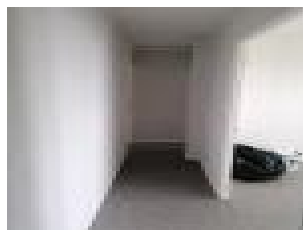


Description détaillée :

NEOLIA vous propose dans collectif calme et entretenu, un logement rénové de 2 chambres, salon, séjour et pièces d'eau, avec balcon, cave, chauffage collectif au sol. Possibilité de louer un garage. Conventionné APL. Loyer hors charges 299 E et charges comprises 561.81 E avec chauffage et contrats d'entretien multi service.

REF:0070270

Annnonce visible sur <http://www.repimmo.com> sous la REF n°17370041



voir tous les détails sur ce bien http://www.repimmo.com/petite_annonces_immobiliere/17370041/appartement-location-grand_charmont-25.php

Location Appartement BELFORT (Belfort - 90)

Surface : 20 m²

Nb pièces : 1 pièce

Charges : 180 €

Prix : 320 €/mois

Réf : 0550560-19467 -



Description détaillée :

Studios T1 à louer dans la résidence universitaire « La Maison de Elèves » à Belfort. Situation privilégiée à deux pas du campus (UTBM, IUT et ECM).

Équipements des logements étudiants :

o Kitchenette équipée (évier, plaques cuissons, réfrigérateur, table de cuisine, rangements, chaise)

o Salle d'eau avec douche, miroir avec bandeau lumineux, WC

o Pièce à vivre avec lit complet (sommier et matelas), bureau et chaises, penderie et étagère.

LE PLUS : studio très lumineux et agréable.

Studios toutes charges comprises !

o Connexion internet

o Chauffage

o Electricité

o Eau

o Accès sécurisé à la résidence

o Gardien en journée

o Places disponibles devant la résidence

En sus :

*Laverie (avec système de jeton)

*Foyer étudiant géré par association des étudiants

Facilité d'accès, emplacement idéal :

o À proximité immédiate du Campus, du restaurant universitaire

- o Bibliothèque Universitaire à 10 mn à pied
- o Ligne de bus au pied de la résidence
- o Petits commerces de proximité et services essentiels à moins de 5 mn
- o A moins de 10 minutes à pied du centre-ville de Belfort

Avantages :

o Zéro frais d'agence votre studio vous sera réservé tout l'été avec un premier règlement de loyer le mois suivant votre entrée (paiement à terme échu)

o Offre spéciale fidélité : mois d'août offert, si vous choisissez de rester jusqu'à la prochaine rentrée

épôt de garantie équivalent à un mois de loyer hors charges

o Studios conventionnés APL

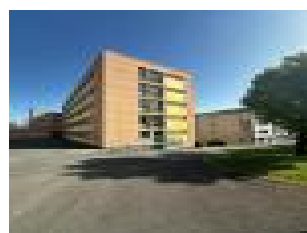
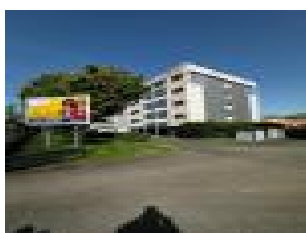
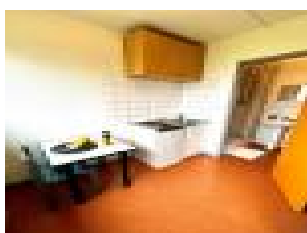
Ces studios sont compris entre 340E et 380E/mois environ.

D'autres studios sont disponibles dans la résidence, prix compris entre 320 E et 450 E charges comprises selon la superficie.

les informations sur les risques auxquels ce bien est exposé sont disponibles sur le site GEORISQUES

REF:0550560

Annnonce visible sur <http://www.repimmo.com> sous la REF n°17367036



voir tous les détails sur ce bien http://www.repimmo.com/petite_annonces_immobiliere/17367036/appartement-location-belfort-90.php

Location Appartement BELFORT (Belfort - 90)

Surface : 19 m2

Nb pièces : 1 pièce

Charges : 150 €

Prix : 380 €/mois

Réf : 0336013-19468 -



Description détaillée :

Studios T1 à louer dans la résidence universitaire « La Maison de Elèves » à Belfort. Situation privilégiée à deux pas du campus (UTBM, IUT et ECM).

Équipements des logements étudiants :

o Kitchenette équipée (évier, plaques cuissons, réfrigérateur, table de cuisine, rangements, chaise)

o Salle d'eau avec douche, miroir avec bandeau lumineux, WC

o Pièce à vivre avec lit complet (sommier et matelas), bureau et chaises, penderie et étagère.

LE PLUS : studio très lumineux et agréable.

Studios toutes charges comprises !

o Connexion internet

o Chauffage

o Electricité

o Eau

o Accès sécurisé à la résidence

o Gardien en journée

o Places disponibles devant la résidence

En sus :

*Laverie (avec système de jeton)

*Foyer étudiant géré par association des étudiants

Facilité d'accès, emplacement idéal :

o À proximité immédiate du Campus, du restaurant universitaire

- o Bibliothèque Universitaire à 10 mn à pied
- o Ligne de bus au pied de la résidence
- o Petits commerces de proximité et services essentiels à moins de 5 mn
- o A moins de 10 minutes à pied du centre-ville de Belfort

Avantages :

o Zéro frais d'agence, de plus votre studio vous sera réservé tout l'été avec un premier règlement de loyer le mois suivant votre entrée (paiement à terme échu)

o Offre spéciale fidélité : mois d'août offert, si vous choisissez de rester jusqu'à la prochaine rentrée

Dépôt de garantie équivalent à un mois de loyer hors charges

o Studios conventionnés APL

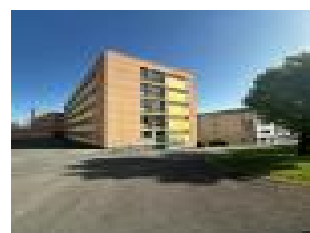
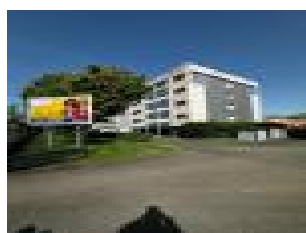
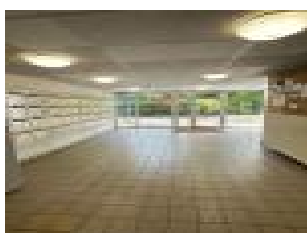
Ces studios sont compris entre 340E et 380E/mois environ.

D'autres studios sont disponibles dans la résidence, prix compris entre 320 E et 450 E charges comprises selon la superficie.

les informations sur les risques auxquels ce bien est exposé sont disponibles sur le site GEORISQUES

REF:0336013

Annnonce visible sur <http://www.repimmo.com> sous la REF n°17367035



voir tous les détails sur ce bien http://www.repimmo.com/petite_annonces_immobiliere/17367035/appartement-location-belfort-90.php

Location Appartement BELFORT (Belfort - 90)

Surface : 37 m2

Nb pièces : 2 pièces

Charges : 235 €

Prix : 480 €/mois

Réf : 0336010-19470 -



Description détaillée :

Studios T1 Bis (cuisine séparée de la chambre) à louer dans la résidence universitaire « La Maison de Elèves » à Belfort. Situation privilégiée à deux pas du campus (UTBM, IUT et ECM).

Équipements des logements étudiants :

- o Kitchenette équipée (évier, plaques cuissons, réfrigérateur, table de cuisine, rangements, chaise)
- o Salle d'eau avec douche, miroir avec bandeau lumineux, WC
- o Pièce à vivre avec lit complet (sommier et matelas), bureau et chaises, penderie et étagère.

LE PLUS : studio très lumineux et agréable.

Studios toutes charges comprises !

- o Connexion internet
- o Chauffage
- o Electricité
- o Eau

- o Accès sécurisé à la résidence
- o Gardien en journée
- o Places disponibles devant la résidence

En sus :

- *Laverie (avec système de jeton)
- *Foyer étudiant géré par association des étudiants

Facilité d'accès, emplacement idéal :

- o À proximité immédiate du Campus, du restaurant universitaire

- o Bibliothèque Universitaire à 10 mn à pied
- o Ligne de bus au pied de la résidence
- o Petits commerces de proximité et services essentiels à moins de 5 mn
- o A moins de 10 minutes à pied du centre-ville de Belfort

Avantages :

o Zéro frais d'agence, de plus votre studio vous sera réservé tout l'été avec un premier règlement de loyer le mois suivant votre entrée (paiement à terme échu)

o Offre spéciale fidélité : mois d'août offert, si vous choisissez de rester jusqu'à la prochaine rentrée

Dépôt de garantie équivalent à un mois de loyer hors charges

o Studios conventionnés APL

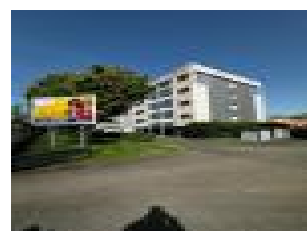
Ces studios sont disponibles à partir de 480E/mois et peuvent accueillir 2 colocataires !

D'autres studios sont disponibles dans la résidence, prix compris entre 320 E et 450 E charges comprises selon la superficie.

les informations sur les risques auxquels ce bien est exposé sont disponibles sur le site GEORISQUES

REF:0336010

Annnonce visible sur <http://www.repimmo.com> sous la REF n°17367034



voir tous les détails sur ce bien http://www.repimmo.com/petite_annonces_immobiliere/17367034/appartement-location-belfort-90.php

Location Appartement SEVENANS (Belfort - 90)

Surface : 16 m2

Nb pièces : 1 pièce

Charges : 97 €

Prix : 427 €/mois

Réf : 0515043-19471 -



Description détaillée :

Studios T1 à louer dans la résidence universitaire La Rivotte à Sevenans, dans le Territoire de Belfort. Situation privilégiée à deux pas de l'UTBM et dans un environnement résidentiel.

Équipements des logements étudiants :

o Kitchenette équipée (évier, plaques cuissons, réfrigérateur, table de cuisine, rangements, chaise)

o Salle d'eau, miroir avec bandeau lumineux, WC

o Pièce à vivre avec lit complet (sommier matelas), bureau et chaise, penderie et étagère

LE PLUS : résidence soignée et bien entretenue, dans cadre/environnement résidentiel.

Studios toutes charges comprises

o Connexion internet

o Eau

ontrat multi-services

o Accès sécurisé à la résidence

o Gardien en journée

o Parking privé

En sus :

o Laverie (avec système de jeton)

o Chauffage individuel, c'est vous qui gérez votre consommation.

Facilité d'accès, emplacement idéal :

o À proximité immédiate à pied du Campus

o Ligne de bus

o Commerces de proximité et services essentiels à moins de 10 mn

o A moins de 10 minutes de la gare TGV

o A 10-15 mn de Belfort centre-ville

Avantages :

o Zéro frais d'agence, de plus votre studio vous sera réservé tout l'été avec un premier règlement de votre loyer le mois suivant votre entrée (paiement à terme échu)

o Offre spéciale fidélité : Votre loyer du mois d'août offert, si vous choisissez de rester jusqu'à la prochaine rentrée épôt de garantie équivalent à un mois de loyer hors charges

o Studios conventionnés APL

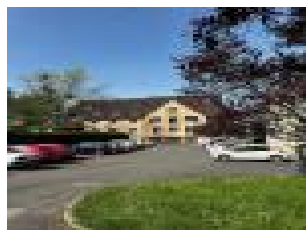
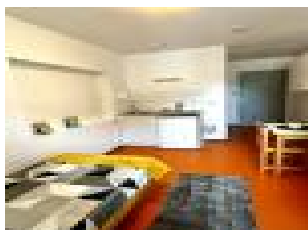
Ces studios sont disponibles à partir de 330E/mois.

D'autres studios disponibles dans la résidence prix compris entre 260 E et 450E charges comprises selon la typologie.

les informations sur les risques auxquels ce bien est exposé sont disponibles sur le site GEORISQUES

REF:0515043

Annnonce visible sur <http://www.repimmo.com> sous la REF n°17367033



voir tous les détails sur ce bien http://www.repimmo.com/petite_annonces_immobiliere/17367033/appartement-location-sevenans-90.php

Location Appartement SEVENANS (Belfort - 90)

Surface : 20 m2

Nb pièces : 1 pièce

Charges : 117 €

Prix : 359 €/mois

Réf : 0515068-19472 -



Description détaillée :

Studios T1 à louer dans la résidence universitaire La Rivotte à Sevenans, dans le Territoire de Belfort. Situation privilégiée à deux pas de l'UTBM et dans un environnement résidentiel.

Équipements des logements étudiants :

o Kitchenette équipée (évier, plaques cuissons, réfrigérateur, table de cuisine, rangements, chaise)

o Salle d'eau, miroir avec bandeau lumineux, WC

o Pièce à vivre avec lit complet (sommier matelas), bureau et chaise, penderie et étagère

LE PLUS : résidence soignée et bien entretenue, dans cadre/environnement résidentiel.

Studios toutes charges comprises

o Connexion internet

o Eau

ontrat multi-services

o Accès sécurisé à la résidence

o Gardien en journée

o Parking privé

En sus :

o Laverie (avec système de jeton)

o Chauffage individuel, c'est vous qui gérez votre consommation.

Facilité d'accès, emplacement idéal :

o À proximité immédiate à pied du Campus

o Ligne de bus

o Commerces de proximité et services essentiels à moins de 10 mn

o A moins de 10 minutes de la gare TGV

o A 10-15 mn de Belfort centre-ville

Avantages :

o Zéro frais d'agence, de plus votre studio vous sera réservé tout l'été avec un premier règlement de votre loyer le mois suivant votre entrée (paiement à terme échu)

o Offre spéciale fidélité : Votre loyer du mois d'août offert, si vous choisissez de rester jusqu'à la prochaine rentrée
épôt de garantie équivalent à un mois de loyer hors charges

o Studios conventionnés APL

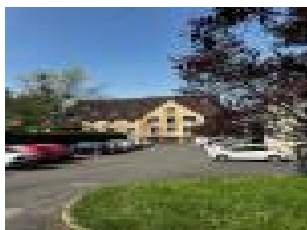
Ces studios sont disponibles à partir de 360E/mois.

D'autres studios disponibles dans la résidence prix compris entre 260 E et 450E charges comprises selon la typologie.

les informations sur les risques auxquels ce bien est exposé sont disponibles sur le site GEORISQUES

REF:0515068

Annnonce visible sur <http://www.repimmo.com> sous la REF n°17367032



voir tous les détails sur ce bien http://www.repimmo.com/petite_annonces_immobiliere/17367032/appartement-location-sevenans-90.php

Location Appartement SEVENANS (Belfort - 90)

Surface : 34 m2

Nb pièces : 1 pièce

Charges : 92 €

Prix : 387 €/mois

Réf : 0515111-19473 -



Description détaillée :

Studios T1 à louer dans la résidence universitaire La Riverotte à Sevenans, dans le Territoire de Belfort. Situation privilégiée à deux pas de l'UTBM et dans un environnement résidentiel.

Équipements des logements étudiants :

o Kitchenette équipée (évier, plaques cuissons, réfrigérateur, table de cuisine, rangements, chaise)

o Salle d'eau, miroir avec bandeau lumineux, WC

o Pièce à vivre avec lit complet (sommier matelas), bureau et chaise, penderie et étagère

LE PLUS : résidence soignée et bien entretenue, dans cadre/environnement résidentiel.

Studios toutes charges comprises

o Connexion internet

o Eau

Contrat multi-services

o Accès sécurisé à la résidence

o Gardien en journée

o Parking privé

En sus :

o Laverie (avec système de jeton)

o Chauffage individuel, c'est vous qui gérez votre consommation.

Facilité d'accès, emplacement idéal :

o À proximité immédiate à pied du Campus

o Ligne de bus

o Commerces de proximité et services essentiels à moins de 10 mn

o A moins de 10 minutes de la gare TGV

o A 10-15 mn de Belfort centre-ville

Avantages :

o Zéro frais d'agence, de plus votre studio vous sera réservé tout l'été avec un premier règlement de votre loyer le mois suivant votre entrée (paiement à terme échu)

o Offre spéciale fidélité : Votre loyer du mois d'août offert, si vous choisissez de rester jusqu'à la prochaine rentrée

Dépôt de garantie équivalent à un mois de loyer hors charges

o Studios conventionnés APL

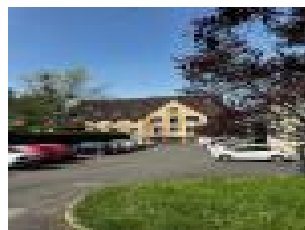
Ces grands studios sont disponibles à partir de 380E/mois, peu de disponibilités. N'hésitez pas à nous contacter afin de connaître les disponibilités.

D'autres studios disponibles dans la résidence prix compris entre 260 E et 450E charges comprises selon la typologie.

les informations sur les risques auxquels ce bien est exposé sont disponibles sur le site GEORISQUES

REF:0515111

Annnonce visible sur <http://www.repimmo.com> sous la REF n°17367031



voir tous les détails sur ce bien http://www.repimmo.com/petite_annonces_immobiliere/17367031/appartement-location-sevenans-90.php

Location Appartement BELFORT (Belfort - 90)

Surface : 20 m²

Nb pièces : 1 pièce

Charges : 220 €

Prix : 385 €/mois

Réf : 0550704-19469 -



Description détaillée :

Studios T1 à louer dans la résidence universitaire « La Maison de Elèves » à Belfort. Situation privilégiée à deux pas du campus (UTBM, IUT et ECM).

Équipements des logements étudiants :

o Kitchenette équipée (évier, plaques cuissons, réfrigérateur, table de cuisine, rangements, chaise)

o Salle d'eau avec douche, miroir avec bandeau lumineux, WC

o Pièce à vivre avec lit complet (sommier et matelas), bureau et chaises, penderie et étagère.

LE PLUS : studio très lumineux et agréable.

Studios toutes charges comprises !

o Connexion internet

o Chauffage

o Electricité

o Eau

o Accès sécurisé à la résidence

o Gardien en journée

o Places disponibles devant la résidence

En sus :

*Laverie (avec système de jeton)

*Foyer étudiant géré par association des étudiants

Facilité d'accès, emplacement idéal :

o À proximité immédiate du Campus, du restaurant universitaire

- o Bibliothèque Universitaire à 10 mn à pied
- o Ligne de bus au pied de la résidence
- o Petits commerces de proximité et services essentiels à moins de 5 mn
- o A moins de 10 minutes à pied du centre-ville de Belfort

Avantages :

o Zéro frais d'agence, de plus votre studio vous sera réservé tout l'été avec un premier règlement de loyer le mois suivant votre entrée (paiement à terme échu)

o Offre spéciale fidélité : mois d'août offert, si vous choisissez de rester jusqu'à la prochaine rentrée
épôt de garantie équivalent à un mois de loyer hors charges

o Studios conventionnés APL

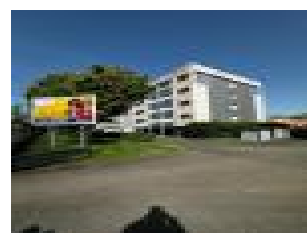
Ces studios sont compris entre 380E et 430E/mois environ.

D'autres studios sont disponibles dans la résidence, prix compris entre 320 E et 450 E charges comprises selon la superficie.

les informations sur les risques auxquels ce bien est exposé sont disponibles sur le site GEORISQUES

REF:0550704

Annnonce visible sur <http://www.repimmo.com> sous la REF n°17367030



voir tous les détails sur ce bien http://www.repimmo.com/petite_annonces_immobiliere/17367030/appartement-location-belfort-90.php

Location Appartement SEVENANS (Belfort - 90)

Surface : 18 m2

Nb pièces : 1 pièce

Charges : 92 €

Prix : 337 €/mois

Réf : 0515080-19474 -



Description détaillée :

Studios T1 à louer dans la résidence universitaire La Riverotte à Sevenans, dans le Territoire de Belfort. Situation privilégiée à deux pas de l'UTBM et dans un environnement résidentiel.

Équipements des logements étudiants :

o Kitchenette équipée (évier, plaques cuissons, réfrigérateur, table de cuisine, rangements, chaise)

o Salle d'eau, miroir avec bandeau lumineux, WC

o Pièce à vivre avec lit complet (sommier, matelas), bureau et chaise, penderie et étagère

LE PLUS : résidence soignée et bien entretenue, dans cadre/environnement résidentiel.

Studios toutes charges comprises

o Connexion internet

o Eau

ontrat multi-services

o Accès sécurisé à la résidence

o Gardien en journée

o Parking privé

En sus :

o Laverie (avec système de jeton)

o Chauffage individuel, c'est vous qui gérez votre consommation.

Facilité d'accès, emplacement idéal :

o À proximité immédiate à pied du Campus

o Ligne de bus

o Commerces de proximité et services essentiels à moins de 10 mn

o A moins de 10 minutes de la gare TGV

o A 10-15 mn de Belfort centre-ville

Avantages :

o Zéro frais d'agence, de plus votre studio vous sera réservé tout l'été avec un premier règlement de votre loyer le mois suivant votre entrée (paiement à terme échu)

o Offre spéciale fidélité : Votre loyer du mois d'août offert, si vous choisissez de rester jusqu'à la prochaine rentrée
épôt de garantie équivalent à un mois de loyer hors charges

o Studios conventionnés APL

Ces studios sont disponibles à partir de 330E/mois.

D'autres studios disponibles dans la résidence prix compris entre 260 E et 450E charges comprises selon la typologie.

les informations sur les risques auxquels ce bien est exposé sont disponibles sur le site GEORISQUES

REF:0515080

Annnonce visible sur <http://www.repimmo.com> sous la REF n°17367029



voir tous les détails sur ce bien http://www.repimmo.com/petite_annonces_immobiliere/17367029/appartement-location-sevenans-90.php

Location Appartement MONTBELIARD (Doubs - 25)

Surface : 21 m²

Nb pièces : 1 pièce

Charges : 179 €

Prix : 385 €/mois

Réf : 0419008-19475 -



Description détaillée :

Logement de type 1, spécial étudiant. Emplacement idéal !

Pièce équipée d'une kitchenette, table et chaises, d'un lit, placard dans l'entrée, salle d'eau avec wc.

Le prix comprend toutes les charges y compris la wifi

Local à vélo avec machine à laver à disposition des résidents

Entrée immeuble sécurisée

REF:0419008

Annnonce visible sur <http://www.repimmo.com> sous la REF n°17367027

Location Appartement MONTBELIARD (Doubs - 25)

Surface : 72 m²

Nb pièces : 4 pièces

Chambres : 2 chambres

SDB : 1 salle de bains

Charges : 386 €

Prix : 797 €/mois

Réf : 0399002-19459 -



Description détaillée :

A louer, rue du 21 Bataillon des Chasseurs, un logement de type 4 composé de 2 deux chambres, un salon et séjour avec balcon, 1 salle de bain avec baignoire, wc indépendant.

Bâtiment rénové en performance énergétique.

Accès sécurisé par badge.

Fenêtres en PVC.

Cave.

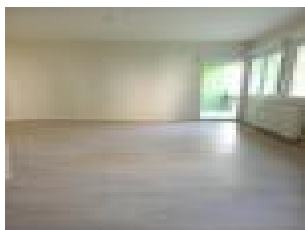
Possibilité de louer un garage.

Logement conventionné aux APL, sans aucun frais d'agence.

Disponible de suite.

REF:0399002

Annonce visible sur <http://www.repimmo.com> sous la REF n°17349502



voir tous les détails sur ce bien http://www.repimmo.com/petite_annonces_immobiliere/17349502/appartement-location-montbeliard-25.php

Location Appartement GRAND-CHARMONT (Doubs - 25)

Surface : 61 m²

Nb pièces : 4 pièces

Chambres : 2 chambres

Charges : 287 €

Prix : 616 €/mois

Réf : 0070288-19460 -



Description détaillée :

NEOLIA vous propose pour mai un appartement avec 2 chambres, salon et séjour avec balcon plein sud, cuisine et salle d'eau situé au 3e niveau d' un collectif calme et entretenu. Chauffage collectif au sol, balcon, cave individuelle et possibilité de garage. Conventionné APL. Loyer hors charges 328.25 E et 616.07 E avec les charges. Ni frais de dossier, ni frais d'agence.

REF:0070288

Annnonce visible sur <http://www.repimmo.com> sous la REF n°17349501



voir tous les détails sur ce bien http://www.repimmo.com/petite_annonces_immobiliere/17349501/appartement-location-grand_charmont-25.php

Location Appartement BESANCON (Doubs - 25)

Surface : 20 m²

Nb pièces : 1 pièce

SDB : 1 salle de bains

Charges : 120 €

Prix : 354 €/mois

Réf : 1348024-19448 -



Description détaillée :

Offre spéciale étudiant ! Néolia vous propose à la location des studios de 20m² au sein de notre résidence étudiante Eureka, idéalement située à proximité des facs de La Bouloie/Témis. Les loyers comprennent l'ensemble des dépenses du logement (chauffage, eau, internet, électricité). Une demande de logement social en cours est nécessaire pour candidater. Les informations sur les risques auxquels ce bien est exposé sont disponibles sur le site GEORISQUES
REF:1348024

Annnonce visible sur <http://www.repimmo.com> sous la REF n°17341602



voir tous les détails sur ce bien http://www.repimmo.com/petite_annonces_immobiliere/17341602/appartement-location-besancon-25.php

Location Appartement MONTBELIARD (Doubs - 25)

Surface : 54 m2

Nb pièces : 3 pièces

Chambres : 2 chambres

Charges : 73 €

Prix : 368 €/mois

Réf : 0055269-19442 -



Description détaillée :

A louer à la rue Diderot sur le secteur de la Chiffogne, un logement de type 3 situé au 3ème étage composé de deux chambres, séjour, cuisine, salle de bain et wc indépendant.

- Fenêtres en PVC
- Cave
- Chauffage individuel au gaz
- Accès au bâtiment sécurisé par badge
- Ligne de bus à proximité

Logement conventionné aux APL, sans aucun frais d'agence.

Disponible de suite

REF:0055269

Annonce visible sur <http://www.repimmo.com> sous la REF n°17333925

Location Appartement VALENTIGNEY (Doubs - 25)

Surface : 36 m2

Nb pièces : 1 pièce

SDB : 1 salle de bains

Charges : 88 €

Prix : 406 €/mois

Réf : 0193035-19441 -

Description détaillée :

loue logement de type 1 avec une grande pièce à vivre , cuisine séparée. Salle de bain et WC.

Nombreux placards.

Bâtiment avec ascenseur.

Bon état.

Logement disponible de suite.

Pas de frais d'agence.

Conventionné APL.

REF:0193035

Annnonce visible sur <http://www.repimmo.com> sous la REF n°17321618

Location Appartement MONTBELIARD (Doubs - 25)

Surface : 61 m²

Nb pièces : 3 pièces

Chambres : 2 chambres

SDB : 1 salle de bains

Charges : 120 €

Prix : 466 €/mois

Réf : 0112044-19433 -



Description détaillée :

A louer à la rue Chopin, un logement de type 3 au 1er étage composé de 2 chambres, 1 séjour, 1 salle d'eau et un wc indépendant, cagibi et placard de rangement.

Cave. Fenêtres PVC. Bâtiment réhabilité avec une classe énergétique en B.

Très proche des écoles et centre commercial.

Ligne de bus.

Conventionné APL

Pas de frais d'agence.

REF:0112044

Annnonce visible sur <http://www.repimmo.com> sous la REF n°17309401



voir tous les détails sur ce bien http://www.repimmo.com/petite_annonces_immobiliere/17309401/appartement-location-montbeliard-25.php

Location Appartement MONTBELIARD (Doubs - 25)

Surface : 73 m²

Nb pièces : 4 pièces

Chambres : 2 chambres

SDB : 1 salle de bains

Charges : 146 €

Prix : 523 €/mois

Réf : 0112040-19432 -



Description détaillée :

Loue sur la rue Chopin, un logement de type 4 situé au 4^{ème} composé de 2 chambres, 1 séjour et 1 salon, cuisine, salle d'eau, et wc indépendant, cagibi, placard de rangement.

Fenêtres en PVC. Bâtiment réhabilité avec une classe énergétique en B. Accès au bâtiment par badge. Cave. Ligne de bus à proximité.

Très proche des écoles et du centre commercial.

Conventionné APL, sans frais d'agence.

REF:0112040

Annnonce visible sur <http://www.repimmo.com> sous la REF n°17296591



voir tous les détails sur ce bien http://www.repimmo.com/petite_annonces_immobiliere/17296591/appartement-location-montbeliard-25.php

Location Appartement BAVANS (Doubs - 25)

Surface : 60 m2

Nb pièces : 4 pièces

Chambres : 2 chambres

SDB : 1 salle de bains

Charges : 71 €

Prix : 419 €/mois

Réf : 0077010-19422 -



Description détaillée :

A louer, appartement de type 4 au 1er étage situé à la rue des Anémones, composé :

- Cuisine
- 2 chambres
- Salon, séjour avec balcon
- wc indépendant
- Salle d'eau avec douche

Accès sécurisé à l'immeuble par badge, cave.

Conventionné APL. Pas de frais de dossier.

Face à une école primaire. Ligne de bus à proximité.

REF:0077010

Annonce visible sur <http://www.repimmo.com> sous la REF n°17287459



voir tous les détails sur ce bien http://www.repimmo.com/petite_annonces_immobiliere/17287459/appartement-location-bavans-25.php

Location Appartement VALDOIE (Belfort - 90)

Surface : 94 m²

Nb pièces : 4 pièces

SDB : 1 salle de bains

Charges : 98 €

Prix : 642 €/mois

Réf : 60151399-19417 -



Description détaillée :

NEOLIA vous propose à Valdoie, un appartement t4 de 94.32m².

au 3ème étage, en duplex, il se compose:

Une entrée, une cuisine, un séjour, une chambre, un wc.

à l'étage deux chambres, une salle de bain.

Balcon et cave.

REF:60151399

Annnonce visible sur <http://www.repimmo.com> sous la REF n°17274793

Location Appartement PONT-DE-ROIDE (Doubs - 25)

Surface : 49 m²

Nb pièces : 2 pièces

Chambres : 1 chambre

SDB : 1 salle de bains

Charges : 34 €

Prix : 314 €/mois

Réf : 0177024-19403 -



Description détaillée :

Loue appartement de type 2 avec un grand séjour , cuisine séparée. Une chambre . Salle de bain spacieuse et WC .

Nombreux rangements.

Cadre verdoyant.

Proche des commerces.

Logement conventionné APL.

Pas de frais d'agence.

REF:0177024

Annnonce visible sur <http://www.repimmo.com> sous la REF n°17262287



voir tous les détails sur ce bien http://www.repimmo.com/petite_annonces_immobiliere/17262287/appartement-location-pont_de_roide-25.php

Location Appartement PONT-DE-ROIDE (Doubs - 25)

Surface : 87 m²

Nb pièces : 4 pièces

Chambres : 3 chambres

SDB : 1 salle de bains

Charges : 51 €

Prix : 543 €/mois

Réf : 0195003-19406 -



Description détaillée :

Loue appartement de type 4 en rdc avec un grand séjour , cuisine séparée . Trois chambres . Salle de bain avec baignoire . WC.

Placards.

Logement conventionné APL.

Pas de frais d'agence.

REF:0195003

Annnonce visible sur <http://www.repimmo.com> sous la REF n°17262286



voir tous les détails sur ce bien http://www.repimmo.com/petite_annonces_immobiliere/17262286/appartement-location-pont_de_roide-25.php

Location Appartement PONT-DE-ROIDE (Doubs - 25)

Surface : 65 m²

Nb pièces : 3 pièces

Chambres : 2 chambres

SDB : 1 salle de bains

Charges : 49 €

Prix : 373 €/mois

Réf : 0183028-19405 -



Description détaillée :

Loue appartement de type 3 avec séjour et cuisine séparés. Salle de bain avec baignoire. WC. Deux chambres. Placards.

Proche des commerces.

Logement conventionné APL.

Pas de frais d'agence.

REF:0183028

Annnonce visible sur <http://www.repimmo.com> sous la REF n°17262285



voir tous les détails sur ce bien http://www.repimmo.com/petite_annonces_immobiliere/17262285/appartement-location-pont_de_roide-25.php

Location Appartement VALENTIGNEY (Doubs - 25)

Surface : 56 m2

Nb pièces : 4 pièces

Chambres : 3 chambres

SDB : 1 salle de bains

Charges : 66 €

Prix : 395 €/mois

Réf : 0061047-19409 -



Description détaillée :

Loue appartement de type 4 avec séjour cuisine, salle de bain avec douche , wc séparé , trois chambres avec placards.

Logement conventionné APL.

Pas de frais d'agence.

REF:0061047

Annnonce visible sur <http://www.repimmo.com> sous la REF n°17262283

Location Appartement HERICOURT (Haute saone - 70)

Surface : 24 m²

Nb pièces : 1 pièce

SDB : 1 salle de bains

Charges : 61 €

Prix : 313 €/mois

Réf : 0066005-19377 -



Description détaillée :

Loue appartement de type 1 de 24 m² situé 6 rue Charlotte Delbo à Héricourt. loyer 312.73 E chauffage inclus, libre en mai mais les locataires actuels peuvent partir avant. pas de frais d'agence, dossier de demande de logement à constituer.

REF:0066005

Annnonce visible sur <http://www.repimmo.com> sous la REF n°17214833

Location Appartement VALENTIGNEY (Doubs - 25)

Surface : 67 m2

Nb pièces : 4 pièces

Chambres : 3 chambres

SDB : 1 salle de bains

Charges : 138 €

Prix : 380 €/mois

Réf : 0500210-19083 -



Description détaillée :

Loue grand T4 avec séjour donnant sur un balcon , cuisine séparée , trois chambres , salle de bain avec baignoire .

Logement en bon état.

Disponible de suite .

Pas de frais d'agence.

Conventionné APL

REF:0500210

Annnonce visible sur <http://www.repimmo.com> sous la REF n°16838050



voir tous les détails sur ce bien http://www.repimmo.com/petite_annonces_immobiliere/16838050/appartement-location-valentigney-25.php

Location Appartement VALENTIGNEY (Doubs - 25)

Surface : 71 m²

Nb pièces : 4 pièces

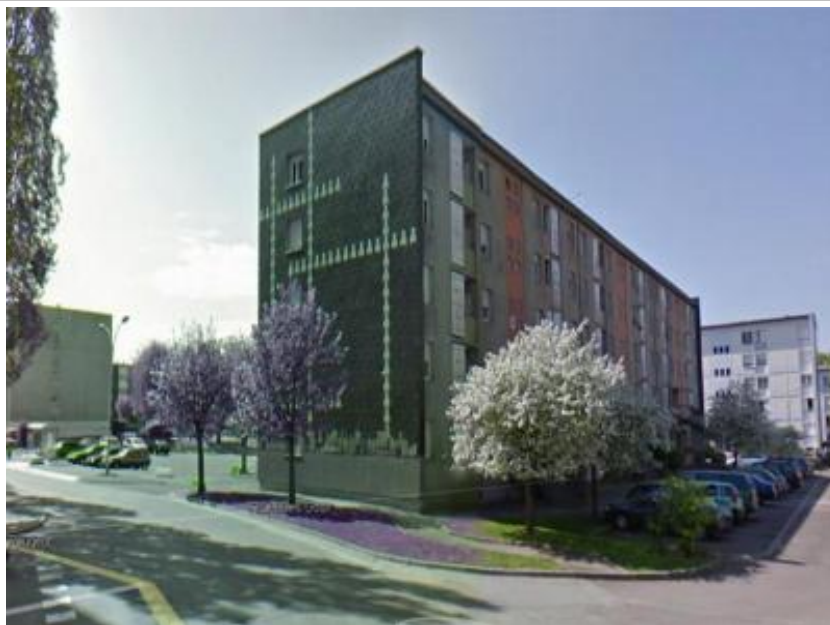
Chambres : 3 chambres

SDB : 1 salle de bains

Charges : 150 €

Prix : 475 €/mois

Réf : 0501031-19084 -



Description détaillée :

Loue grand t4 avec salon donnant sur balcon , cuisine séparée , 3 chambres , salle de bain avec baignoire.

Logement en bon état .

Secteur calme.

Disponible de suite .

Pas de frais d'agence.

Logement conventionné APL

REF:0501031

Annnonce visible sur <http://www.repimmo.com> sous la REF n°16838049



voir tous les détails sur ce bien http://www.repimmo.com/petite_annonces_immobiliere/16838049/appartement-location-valentigney-25.php

Location Appartement COLMAR (Haut rhin - 68)

Surface : 108 m2

Nb pièces : 5 pièces

Charges : 85 €

Prix : 1284 €/mois

Réf : 5875002-18637 -



Description détaillée :

Le bâtiment est situé dans le quartier St Joseph à proximité des transports notamment bus (arrêt à quelques mètres) et des trains (1,5 km de la gare). Le secteur est calme, il y a également un marché tous les samedis à 200 m de l'immeuble.

Le bâtiment est sain et a été totalement rénové.

Chaudière individuelle gaz pour chauffage et eau chaude

Les équipements sanitaires sont neufs

Menuiseries extérieures en PVC avec volets roulants électriques

Revêtements de sol PVC/carrelage/parquet

Revêtement des mur peinture blanche en TBE

Visiophones

Cuisine et sdb équipées

Pas d'ascenseur

VMC individuelle

Entreprise de nettoyage pour les communs paliers/escaliers/hall d'entrée/sous-sol locaux communs,

Local poubelles sous abri bois à l'arrière de l'immeuble, sortie et entrée des poubelles par un prestataires

Pas de garage ni place de parking mais de nombreuses possibilités de stationnement dans la rue



voir tous les détails sur ce bien http://www.repimmo.com/petite_annonces_immobiliere/16322097/appartement-location-colmar-68.php

Location Appartement COLMAR (Haut rhin - 68)

Surface : 118 m2

Nb pièces : 5 pièces

Charges : 85 €

Prix : 1275 €/mois

Réf : 5875006-18638 -



Description détaillée :

Le bâtiment est situé dans le quartier St Joseph à proximité des transports notamment bus (arrêt à quelques mètres) et des trains (1,5 km de la gare). Le secteur est calme, il y a également un marché tous les samedis à 200 m de l'immeuble.

Le bâtiment est sain et a été totalement rénové.

Chaudière individuelle gaz pour chauffage et eau chaude

Les équipements sanitaires sont neufs

Menuiseries extérieures en PVC avec volets roulants électriques

Revêtements de sol PVC/carrelage/parquet

Revêtement des mur peinture blanche en TBE

Visiophones

Cuisine et sdb équipées

Pas d'ascenseur

VMC individuelle

Entreprise de nettoyage pour les communs paliers/escaliers/hall d'entrée/sous-sol locaux communs,

Local poubelles sous abri bois à l'arrière de l'immeuble, sortie et entrée des poubelles par un prestataires

Pas de garage ni place de parking mais de nombreuses possibilités de stationnement dans la rue



voir tous les détails sur ce bien http://www.repimmo.com/petite_annonces_immobiliere/16322096/appartement-location-colmar-68.php

Location Commerce SAINT-LOUIS (Haut rhin - 68)

Surface : 90 m²

Nb pièces : 4 pièces

Charges : 909 €

Prix : 10389 €/an

Réf : 6360051-18489 -



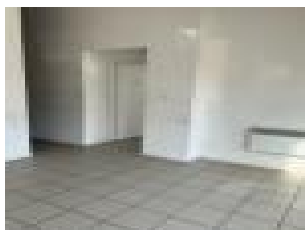
Description détaillée :

Local commercial de 4 pièces situé au RDC de l'immeuble, proche de la gare et du centre ville.

Il est composé d'une salle d'eau avec un lavabo et de 3 WC:

REF:6360051

Annnonce visible sur <http://www.repimmo.com> sous la REF n°16255212



voir tous les détails sur ce bien http://www.repimmo.com/petite_annonces_immobiliere/16255212/commerce-location-saint_louis-68.php