

**MAISONS PIERRE - FRANCHISE DE METZ**

**11 rempart Saint Thiebault 57000 METZ**

**Tel : 09.71.05.10.90**

**E-Mail : [metz@maisons.pierre.com](mailto:metz@maisons.pierre.com)**

## Vente Maison MONTIGNY-SUR-CHIERS ( Meurthe et moselle - 54 )

Surface : 104 m<sup>2</sup>

Surface terrain : 500 m<sup>2</sup>

Surface séjour : 43 m<sup>2</sup>

Nb pièces : 4 pièces

Chambres : 2 chambres

SDB : 1 salle de bains

Prix : 289000 €

Réf : 57-NME-1151484 -



### Description détaillée :

#### MAISON PLAIN-PIED + TERRAIN

Joli projet de construction d'une maison individuelle de plain-pied sur le secteur de MONTIGNY-SUR-CHIERS 54870 une charmante commune extrêmement calme et paisible où vous pourrez concrétiser votre projet de vie.

Ce projet dispose d'une localisation idéale car il est à seulement 20 minutes du Luxembourg et de nombreuses gares vous accompagneront pour vos trajets du quotidiens (Longuyon , Longwy).

Cette maison de plain-pied d'une surface habitable de 104 m<sup>2</sup> est construite sur vide sanitaire. Elle comprend un entrée de plus de 5 m<sup>2</sup>, 3 grandes chambres , un séjour cuisine de plus de 42 m<sup>2</sup>, une salle de bains, un wc indépendant et un garage intégré de 14 m<sup>2</sup>.

Les menuiseries sont en PVC de couleur blanche. La toiture est réalisée en tuiles béton double romane. Plusieurs couleurs d'enduit extérieur sont proposées.

Pour votre confort, nous l'avons équipée d'un système isolant de haute performance, d'une climatisation réversible (Pompe A Chaleur Air/Air), de volets roulants motorisés et pilotables à distance, d'une box domotique et d'un chauffe-eau thermodynamique.

Pour personnaliser et configurer cette maison, selon vos envies et besoins, choisissez vos options parmi une multitude de finitions et prestations à la carte. N'hésitez pas à faire une demande de renseignements.

Cette maison est conforme à la Réglementation Environnementale 2020 (RE 2020).

Classe énergétique : A

Garanties et assurances obligatoires incluses (voir détails en agence). Prix indicatif hors peintures, hors options et hors frais annexes. Terrain sélectionné et vu pour vous sous réserve de disponibilité et au prix indiqué par notre partenaire foncier. Visuels non contractuels.

Cette offre est proposée à MONTIGNY SUR CHIERS 54870.

**MAISONS PIERRE - FRANCHISE DE METZ**

11 rempart Saint Thiebault  
57000 METZ  
Tel : 09.71.05.10.90  
E-Mail : metz@maisons.pierre.com

Catalogue PDF généré  
par <http://www.repimmo.com>

Annonce visible sur <http://www.repimmo.com> sous la REF n°17406568



voir tous les détails sur ce bien [http://www.repimmo.com/petite\\_annonces\\_immobiliere/17406568/maison-a\\_vendre-montigny\\_sur\\_chiers-54.php](http://www.repimmo.com/petite_annonces_immobiliere/17406568/maison-a_vendre-montigny_sur_chiers-54.php)

## Vente Maison MONTIGNY-SUR-CHIERS ( Meurthe et moselle - 54 )

Surface : 94 m<sup>2</sup>

Surface terrain : 500 m<sup>2</sup>

Surface séjour : 35 m<sup>2</sup>

Nb pièces : 4 pièces

Chambres : 4 chambres

SDB : 1 salle de bains

Prix : 275000 €

Réf : 57-NME-1151496 -



### Description détaillée :

#### MAISON + TERRAIN

Joli projet de construction d'une maison individuelle sur le secteur de MONTIGNY-SUR-CHIERS 54870 une charmante commune extrêmement calme et paisible où vous pourrez concrétiser votre projet de vie.

Ce projet dispose d'une localisation idéale car il est à seulement 20 minutes du Luxembourg et de nombreuses gares vous accompagneront pour vos trajets du quotidiens (Longuyon , Longwy).

Cette maison à étage d'une surface habitable de 94 m<sup>2</sup> avec garage intégré est construite sur vide sanitaire. Elle comprend 3 chambres dont une avec dressing, un séjour cuisine de plus de 34 m<sup>2</sup> et une salle de bains avec WC. Les menuiseries sont en PVC de couleur blanche. La toiture est réalisée en tuiles béton double romane. Plusieurs couleurs d'enduit extérieur sont proposées.

Pour votre confort, nous l'avons équipée d'un système isolant de haute performance, d'une climatisation réversible (Pompe A Chaleur Air/Air), de volets roulants motorisés et pilotables à distance, d'une box domotique et d'un chauffe-eau thermodynamique.

Pour personnaliser et configurer cette maison, selon vos envies et besoins, choisissez vos options parmi une multitude de finitions et prestations à la carte. N'hésitez pas à faire une demande de renseignements.

Cette maison est conforme à la Réglementation Environnementale 2020 (RE 2020).

Classe énéraétique : A



voir tous les détails sur ce bien [http://www.repimmo.com/petite\\_annonces\\_immobiliere/17406567/maison-a\\_vendre-montigny\\_sur\\_chiars-54.php](http://www.repimmo.com/petite_annonces_immobiliere/17406567/maison-a_vendre-montigny_sur_chiars-54.php)

## Vente Maison TELLANCOURT ( Meurthe et moselle - 54 )

Surface : 73 m<sup>2</sup>

Surface terrain : 550 m<sup>2</sup>

Surface séjour : 38 m<sup>2</sup>

Nb pièces : 4 pièces

Chambres : 3 chambres

Prix : 269000 €

Réf : 57-NME-1151503 -



### Description détaillée :

#### MAISON + TERRAIN

Projet de construction d'une maison individuelle sur le secteur de TELLANCOURT 54260.

Ce projet de construction est situé sur un nouveau lotissement dans une zone extrêmement calme et recherchée. Venez concrétiser votre projet de vie avec cette jolie maison et une zone exceptionnelle.

Cette maison de plain-pied, construite sur vide sanitaire, propose une surface habitable de 73 m<sup>2</sup> et comprend 3 chambres, un séjour cuisine de plus de 38 m<sup>2</sup>, une salle d'eau et un garage intégré.

Les menuiseries sont en PVC de couleur blanche. La toiture est réalisée en tuiles béton double romane. Plusieurs couleurs d'enduit extérieur sont proposées.

Pour votre confort, nous l'avons équipée d'un système isolant de haute performance, d'une climatisation réversible (Pompe A Chaleur Air/Air), de volets roulants motorisés et pilotables à distance, d'une box domotique et d'un chauffe-eau thermodynamique.

Pour personnaliser et configurer cette maison, selon vos envies et besoins, choisissez vos options parmi une multitude de finitions et prestations à la carte. N'hésitez pas à faire une demande de renseignements.

Cette maison est conforme à la Réglementation Environnementale 2020 (RE 2020).

Classe énergétique : A

Garanties et assurances obligatoires incluses (voir détails en agence). Prix indicatif hors peintures, hors options et hors



voir tous les détails sur ce bien [http://www.repimmo.com/petite\\_annonces\\_immobiliere/17406566/maison-a\\_vendre-tellancourt-54.php](http://www.repimmo.com/petite_annonces_immobiliere/17406566/maison-a_vendre-tellancourt-54.php)

## Vente Maison MONTIGNY-SUR-CHIERS ( Meurthe et moselle - 54 )

Surface : 118 m2

Surface terrain : 500 m2

Surface séjour : 34 m2

Nb pièces : 5 pièces

Chambres : 4 chambres

SDB : 1 salle de bains

Prix : 379900 €

Réf : 57-NME-1151501 -



### Description détaillée :

#### MAISON + TERRAIN

Joli projet de construction d'une maison individuelle sur le secteur de MONTIGNY-SUR-CHIERS 54870 une charmante commune extrêmement calme et paisible où vous pourrez concrétiser votre projet de vie.

Ce projet dispose d'une localisation idéale car il est à seulement 20 minutes du Luxembourg et de nombreuses gares vous accompagneront pour vos trajets du quotidiens (Longuyon , Longwy).

Le modèle Onyx, maison contemporaine est une maison toitures terrasses.

Cette maison dispose d'une surface habitable de 118 m2 avec un garage intégré. Elle est pourvue d'un séjour/cuisine supérieur à 43 m2. Cet espace de vie a l'avantage d'être très lumineux grâce à ses baies vitrées en aluminium.

L'espace nuit se situe à l'étage. Il est composé de 4 chambres, d'une salle de bains et d'une salle d'eau équipées et d'un WC.

Toutes les versions du modèle Onyx sont des maisons à haute isolation thermo-acoustique conformes à la RE2020.

Garanties et assurances obligatoires incluses (voir détails en agence). Prix indicatif hors peintures, hors options et hors frais annexes. Terrain sélectionné et vu pour vous sous réserve de disponibilité et au prix indiqué par notre partenaire foncier. Visuels non contractuels.

Cette offre est proposée à MONTIGNY SUR CHIERS 54870.

Annonce visible sur <http://www.repimmo.com> sous la REF n°17406565



voir tous les détails sur ce bien [http://www.repimmo.com/petite\\_annonces\\_immobiliere/17406565/maison-a\\_vendre-montigny\\_sur\\_chiars-54.php](http://www.repimmo.com/petite_annonces_immobiliere/17406565/maison-a_vendre-montigny_sur_chiars-54.php)

## Vente Maison MONTIGNY-SUR-CHIERS ( Meurthe et moselle - 54 )

Surface : 128 m<sup>2</sup>

Surface terrain : 500 m<sup>2</sup>

Surface séjour : 40 m<sup>2</sup>

Nb pièces : 4 pièces

Chambres : 3 chambres

SDB : 1 salle de bains

Prix : 331000 €

Réf : 57-NME-1151500 -



### Description détaillée :

#### MAISON + TERRAIN

Joli projet de construction d'une maison individuelle sur le secteur de MONTIGNY-SUR-CHIERS 54870 une charmante commune extrêmement calme et paisible où vous pourrez concrétiser votre projet de vie.

Ce projet dispose d'une localisation idéale car il est à seulement 20 minutes du Luxembourg et de nombreuses gares vous accompagneront pour vos trajets du quotidiens (Longuyon , Longwy).

Cette maison traditionnelle à combles aménagés de 128 m<sup>2</sup> est construite sur vide sanitaire. Elle comprend un grand séjour traversant de 41 m<sup>2</sup>, une cuisine spacieuse de 13 m<sup>2</sup> ouverte sur l'extérieur. Au rez-de-chaussée vous trouverez également un WC, un cellier de 7 m<sup>2</sup> et deux garages avec la possibilité d'en transformer un (ou 2) en chambre(s) de 13 m<sup>2</sup>. L'étage se compose de 3 belles chambres dont une suite parentale de 29 m<sup>2</sup> avec dressing et salle de bains équipée, d'une salle d'eau équipée et d'un WC indépendant.

Les menuiseries sont en PVC de couleur blanche. La toiture est réalisée en tuiles béton double romane. Plusieurs couleurs d'enduit extérieur sont proposées.

Pour votre confort, nous l'avons équipée d'un système isolant de haute performance, d'une climatisation réversible (Pompe A Chaleur Air/Air), de volets roulants motorisés et pilotables à distance, d'une box domotique et d'un chauffe-eau thermodynamique.

Pour personnaliser et configurer cette maison, selon vos envies et besoins, choisissez vos options parmi une multitude de finitions et prestations à la carte. N'hésitez pas à faire une demande de renseignements.

Cette maison est conforme à la Réglementation Environnementale 2020 (RE 2020).

Classe énergétique : A

Garanties et assurances obligatoires incluses (voir détails en agence). Prix indicatif hors peintures, hors options et hors frais annexes. Terrain sélectionné et vu pour vous sous réserve de disponibilité et au prix indiqué par notre partenaire

MAISONS PIERRE - FRANCHISE DE METZ

11 rempart Saint Thiebault

57000 METZ

Tel : 09.71.05.10.90

E-Mail : metz@maisons.pierre.com

Catalogue PDF généré  
par <http://www.repimmo.com>

foncier. Visuels non contractue

Annnonce visible sur <http://www.repimmo.com> sous la REF n°17406564



voir tous les détails sur ce bien [http://www.repimmo.com/petite\\_annonces\\_immobiliere/17406564/maison-a\\_vendre-montigny\\_sur\\_chiers-54.php](http://www.repimmo.com/petite_annonces_immobiliere/17406564/maison-a_vendre-montigny_sur_chiers-54.php)



## Vente Maison TELLANCOURT ( Meurthe et moselle - 54 )

Surface : 104 m<sup>2</sup>

Surface terrain : 550 m<sup>2</sup>

Surface séjour : 40 m<sup>2</sup>

Nb pièces : 4 pièces

Chambres : 3 chambres

SDB : 1 salle de bains

Prix : 303000 €

Réf : 57-NME-1151511 -



### Description détaillée :

#### MAISON + TERRAIN

Projet de construction d'une maison individuelle sur le secteur de TELLANCOURT 54260.

Ce projet de construction est situé sur un nouveau lotissement dans une zone extrêmement calme et recherchée.

Venez concrétiser votre projet de vie avec cette jolie maison et une zone exceptionnelle.

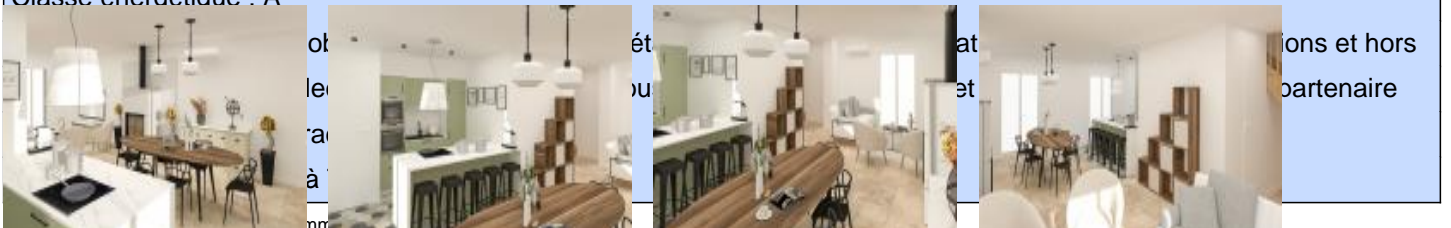
Cette maison moderne de 104 m<sup>2</sup> sur 2 niveaux avec garage intégré est construite sur vide sanitaire. Elle comprenant au rez-de-chaussée un cellier et un WC indépendant, une grande pièce à vivre lumineuse de 40 m<sup>2</sup>. A l'étage, un large palier dessert 3 chambres, une grande salle de bains équipée, un WC indépendant et de nombreux rangements. Les menuiseries sont en PVC de couleur blanche. La toiture est réalisée en tuiles béton double romane. Plusieurs couleurs d'enduit extérieur sont proposées.

Pour votre confort, nous l'avons équipée d'un système isolant de haute performance, d'une climatisation réversible (Pompe A Chaleur Air/Air), de volets roulants motorisés et pilotables à distance, d'une box domotique et d'un chauffe-eau thermodynamique.

Pour personnaliser et configurer cette maison, selon vos envies et besoins, choisissez vos options parmi une multitude de finitions et prestations à la carte. N'hésitez pas à faire une demande de renseignements.

Cette maison est conforme à la Réglementation Environnementale 2020 (RE 2020).

Classe énéraétique : A



voir tous les détails sur ce bien [http://www.repimmo.com/petite\\_annonces\\_immobiliere/17406563/maison-a\\_vendre-tellancourt-54.php](http://www.repimmo.com/petite_annonces_immobiliere/17406563/maison-a_vendre-tellancourt-54.php)

## Vente Maison TELLANCOURT ( Meurthe et moselle - 54 )

Surface : 180 m<sup>2</sup>

Surface terrain : 550 m<sup>2</sup>

Surface séjour : 62 m<sup>2</sup>

Nb pièces : 6 pièces

Chambres : 5 chambres

SDB : 1 salle de bains

Prix : 386000 €

Réf : 57-NME-1151513 -



### Description détaillée :

#### MAISON + TERRAIN

Projet de construction d'une maison individuelle sur le secteur de TELLANCOURT 54260.

Ce projet de construction est situé sur un nouveau lotissement dans une zone extrêmement calme et recherchée.

Venez concrétiser votre projet de vie avec cette jolie maison et une zone exceptionnelle.

Cette maison aux combles aménagés et d'une surface habitable de 180 m<sup>2</sup> est construite sur vide sanitaire. Elle comprend au rez-de-chaussée un espace de vie de plus de 61 m<sup>2</sup> avec une grande cuisine et un cellier de plus de 8 m<sup>2</sup>, une grande chambre disposant de sa propre salle d'eau, un WC et un garage de plus de 31 m<sup>2</sup>. L'étage se compose d'un grand pallier de plus de 12 m<sup>2</sup>, de 4 grandes chambres dont une suite parentale de plus de 18 m<sup>2</sup>, d'une salle de bains et d'un WC indépendant.

Les menuiseries sont en PVC de couleur blanche. La toiture est réalisée en tuiles béton double romane. Plusieurs couleurs d'enduit extérieur sont proposées.

Pour votre confort, nous l'avons équipée d'un système isolant de haute performance, d'une climatisation réversible (Pompe A Chaleur Air/Air), de volets roulants motorisés et pilotables à distance, d'une box domotique et d'un chauffe-eau thermodynamique.

Pour personnaliser et configurer cette maison, selon vos envies et besoins, choisissez vos options parmi une multitude de finitions et prestations à la carte. N'hésitez pas à faire une demande de renseignements.

Cette maison est conforme à la Réglementation Environnementale 2020 (RE 2020).

Classe énergétique : A

Garanties et assurances obligatoires incluses (voir détails en agence). Prix indicatif hors peintures, hors options et hors frais annexes. Terrain sélectionné et vu pour vous sous réserve de disponibilité et au prix indiqué par notre partenaire foncier. Visuels non contractuels.

MAISONS PIERRE - FRANCHISE DE METZ

11 rempart Saint Thiebault

57000 METZ

Tel : 09.71.05.10.90

E-Mail : metz@maisons.pierre.com

Catalogue PDF généré  
par <http://www.repimmo.com>

Cette offre est proposée à TELLANCOURT 54260.

Annnonce visible sur <http://www.repimmo.com> sous la REF n°17406562



voir tous les détails sur ce bien [http://www.repimmo.com/petite\\_annonces\\_immobiliere/17406562/maison-a\\_vendre-tellancourt-54.php](http://www.repimmo.com/petite_annonces_immobiliere/17406562/maison-a_vendre-tellancourt-54.php)

## Vente Maison TELLANCOURT ( Meurthe et moselle - 54 )

Surface : 148 m<sup>2</sup>

Surface terrain : 550 m<sup>2</sup>

Surface séjour : 47 m<sup>2</sup>

Nb pièces : 5 pièces

Chambres : 3 chambres

SDB : 1 salle de bains

Prix : 447900 €

Réf : 57-NME-1151516 -



### Description détaillée :

#### MAISON + TERRAIN

Projet de construction d'une maison individuelle sur le secteur de TELLANCOURT 54260.

Ce projet de construction est situé sur un nouveau lotissement dans une zone extrêmement calme et recherchée.

Venez concrétiser votre projet de vie avec cette jolie maison et une zone exceptionnelle.

Ce modèle Quartz, maison contemporaine à étage, dispose d'une surface habitable de 148 m<sup>2</sup>.

Elle est pourvue d'un vaste séjour/repas de 46 m<sup>2</sup> traversant offrant une double exposition grâce à ses grandes baies vitrées en aluminium. Elle propose aussi un garage intégré équipé d'une porte métallique hautement isolante. Cette dernière, à ouverture sectionnelle, a également l'avantage d'être motorisée et pilotable depuis l'application fournie. La salle de bains et les 3 chambres sont situées à l'étage, dont l'une dispose d'un grand dressing et d'une salle d'eau privative avec une double vasque.

Toutes les versions du modèle Quartz, maisons à haute isolation thermo-acoustique, sont conformes à la RE 2020.

Garanties et assurances obligatoires incluses (voir détails en agence). Prix indicatif hors peintures, hors options et hors frais annexes. Terrain sélectionné et vu pour vous sous réserve de disponibilité et au prix indiqué par notre partenaire foncier. Visuels non contractuels.

Cette offre est proposée à TELLANCOURT 54260.

Annnonce visible sur <http://www.repimmo.com> sous la REF n°17406561



voir tous les détails sur ce bien [http://www.repimmo.com/petite\\_annonces\\_immobiliere/17406561/maison-a\\_vendre-tellancourt-54.php](http://www.repimmo.com/petite_annonces_immobiliere/17406561/maison-a_vendre-tellancourt-54.php)

## Vente Maison CRUSNES ( Meurthe et moselle - 54 )

Surface : 93 m<sup>2</sup>

Surface terrain : 800 m<sup>2</sup>

Surface séjour : 42 m<sup>2</sup>

Nb pièces : 3 pièces

Chambres : 2 chambres

Prix : 328000 €

Réf : 57-NME-1151521 -



### Description détaillée :

#### MAISON + TERRAIN

Projet de construction d'une maison individuelle sur le secteur de CRUSNES 54680.

Jolie maison avec une localisation idéale pour concrétiser votre projet de vie.

Cette maison de plain-pied d'une surface habitable de 93 m<sup>2</sup> est construite sur vide sanitaire. Elle comprend une entrée de plus de 6 m<sup>2</sup>, 2 chambres de plus de 16 m<sup>2</sup> dont une avec dressing, un séjour cuisine de plus de 41 m<sup>2</sup>, une salle d'eau, un wc indépendant et un garage intégré de 14 m<sup>2</sup>.

Les menuiseries sont en PVC de couleur blanche. La toiture est réalisée en tuiles béton double romane. Plusieurs couleurs d'enduit extérieur sont proposées.

Pour votre confort, nous l'avons équipée d'un système isolant de haute performance, d'une climatisation réversible (Pompe A Chaleur Air/Air), de volets roulants motorisés et pilotables à distance, d'une box domotique et d'un chauffe-eau thermodynamique.

Pour personnaliser et configurer cette maison, selon vos envies et besoins, choisissez vos options parmi une multitude de finitions et prestations à la carte. N'hésitez pas à faire une demande de renseignements.

Cette maison est conforme à la Réglementation Environnementale 2020 (RE 2020).

Classe énergétique : A

Garanties et assurances obligatoires incluses (voir détails en agence). Prix indicatif hors peintures, hors options et hors



voir tous les détails sur ce bien [http://www.repimmo.com/petite\\_annonces\\_immobiliere/17406560/maison-a\\_vendre-crusnes-54.php](http://www.repimmo.com/petite_annonces_immobiliere/17406560/maison-a_vendre-crusnes-54.php)

## Vente Maison CRUSNES ( Meurthe et moselle - 54 )

Surface : 151 m<sup>2</sup>

Surface terrain : 800 m<sup>2</sup>

Surface séjour : 41 m<sup>2</sup>

Nb pièces : 5 pièces

Chambres : 4 chambres

SDB : 1 salle de bains

Prix : 389000 €

Réf : 57-NME-1151524 -



### Description détaillée :

#### MAISON + TERRAIN

Projet de construction d'une maison individuelle sur le secteur de CRUSNES 54680.

Jolie maison avec une localisation idéale pour concrétiser votre projet de vie.

Cette grande maison à étage de 151 m<sup>2</sup> avec garage intégré est construite sur vide sanitaire. Elle propose au rez-de-chaussée une grande entrée desservant un séjour traversant d'une surface totale de 41 m<sup>2</sup>, une cuisine de 11 m<sup>2</sup>, un grand WC et un cellier. A l'étage, un grand palier de plus de 10 m<sup>2</sup> dessert 4 belles chambres avec espaces de rangements dont une avec une salle d'eau équipée, une grande salle de bains équipée et un WC indépendant. Les menuiseries sont en PVC de couleur blanche. La toiture est réalisée en tuiles béton double romane. Plusieurs couleurs d'enduit extérieur sont proposées.

Pour votre confort, nous l'avons équipée d'un système isolant de haute performance, d'une climatisation réversible (Pompe A Chaleur Air/Air), de volets roulants motorisés et pilotables à distance, d'une box domotique et d'un chauffe-eau thermodynamique.

Pour personnaliser et configurer cette maison, selon vos envies et besoins, choisissez vos options parmi une multitude de finitions et prestations à la carte. N'hésitez pas à faire une demande de renseignements.

Cette maison est conforme à la Réglementation Environnementale 2020 (RE 2020).

Classe énergétique : A



voir tous les détails sur ce bien [http://www.repimmo.com/petite\\_annonces\\_immobiliere/17406559/maison-a\\_vendre-crusnes-54.php](http://www.repimmo.com/petite_annonces_immobiliere/17406559/maison-a_vendre-crusnes-54.php)

## Vente Maison CRUSNES ( Meurthe et moselle - 54 )

Surface : 100 m<sup>2</sup>

Surface terrain : 800 m<sup>2</sup>

Surface séjour : 31 m<sup>2</sup>

Nb pièces : 4 pièces

Chambres : 3 chambres

Prix : 399900 €

Réf : 57-NME-1151525 -



### Description détaillée :

#### MAISON + TERRAIN

Projet de construction d'une maison individuelle sur le secteur de CRUSNES 54680.

Jolie maison avec une localisation idéale pour concrétiser votre projet de vie.

Ce modèle Azurite, maison contemporaine à étage, comporte 3 chambres et un garage intégré. Aussi, un vaste séjour/cuisine de 39 m<sup>2</sup> avec de grandes baies vitrées en aluminium et des chambres spacieuses. La salle d'eau située à l'étage est équipée d'une double vasque. Toutes les versions du modèle Azurite sont des maisons à haute isolation thermo-acoustique conforme à la RE 2020.

Ce modèle est conforme à la RE2020.

Garanties et assurances obligatoires incluses (voir détails en agence). Prix indicatif hors peintures, hors options et hors frais annexes. Terrain sélectionné et vu pour vous sous réserve de disponibilité et au prix indiqué par notre partenaire foncier. Visuels non contractuels.

Cette offre est proposée à CRUSNES 54680.

Annnonce visible sur <http://www.repimmo.com> sous la REF n°17406558



voir tous les détails sur ce bien [http://www.repimmo.com/petite\\_annonces\\_immobiliere/17406558/maison-a\\_vendre-crusnes-54.php](http://www.repimmo.com/petite_annonces_immobiliere/17406558/maison-a_vendre-crusnes-54.php)

## Vente Maison CRUSNES ( Meurthe et moselle - 54 )

Surface : 69 m<sup>2</sup>

Surface terrain : 800 m<sup>2</sup>

Surface séjour : 27 m<sup>2</sup>

Nb pièces : 4 pièces

Chambres : 3 chambres

Prix : 312000 €

Réf : 57-NME-1151522 -



Description détaillée :

MAISON + TERRAIN

Projet de construction d'une maison individuelle sur le secteur de CRUSNES 54680.

Jolie maison avec une localisation idéale pour concrétiser votre projet de vie.

Cette maison à étage d'une surface habitable de 70 m<sup>2</sup> est construite sur vide sanitaire. Au rez-de-chaussée, elle comprend un garage intégré de plus de 14 m<sup>2</sup>, une entrée- séjour-cuisine de plus de 27 m<sup>2</sup>. L'étage se compose de 3 chambres et d'une salle d'eau avec WC.

Les menuiseries sont en PVC de couleur blanche. La toiture est réalisée en tuiles béton double romane. Plusieurs couleurs d'enduit extérieur sont proposées.

Pour votre confort, nous l'avons équipée d'un système isolant de haute performance, d'une climatisation réversible (Pompe A Chaleur Air/Air), de volets roulants motorisés et pilotables à distance, d'une box domotique et d'un chauffe-eau thermodynamique.

Pour personnaliser et configurer cette maison, selon vos envies et besoins, choisissez vos options parmi une multitude de finitions et prestations à la carte. N'hésitez pas à faire une demande de renseignements.

Cette maison est conforme à la Réglementation Environnementale 2020 (RE 2020).

Classe énergétique : A

Garanties et assurances obligatoires incluses (voir détails en agence). Prix indicatif hors peintures, hors options et hors



voir tous les détails sur ce bien [http://www.repimmo.com/petite\\_annonces\\_immobiliere/17406557/maison-a\\_vendre-crusnes-54.php](http://www.repimmo.com/petite_annonces_immobiliere/17406557/maison-a_vendre-crusnes-54.php)



## Vente Maison LAUMESFELD ( Moselle - 57 )

Surface : 76 m<sup>2</sup>

Surface terrain : 1936 m<sup>2</sup>

Surface séjour : 34 m<sup>2</sup>

Nb pièces : 4 pièces

Chambres : 3 chambres

Prix : 192000 €

Réf : 57-NME-1151532 -



### Description détaillée :

#### MAISON + TERRAIN

Projet de construction d'une jolie maison individuelle sur le secteur de LAUMESFELD 57480.

Ce projet de construction moderne est l'idéal pour concrétiser votre projet de vie à seulement 20 minutes de la frontière Allemande.

Cette maison de plain-pied d'une surface habitable de 76 m<sup>2</sup> est construite sur vide sanitaire. Elle comprend 3 chambres, un séjour cuisine de plus de 34 m<sup>2</sup>, une salle d'eau et un WC.

Les menuiseries sont en PVC de couleur blanche. La toiture est réalisée en tuiles béton double romane. Plusieurs couleurs d'enduit extérieur sont proposées.

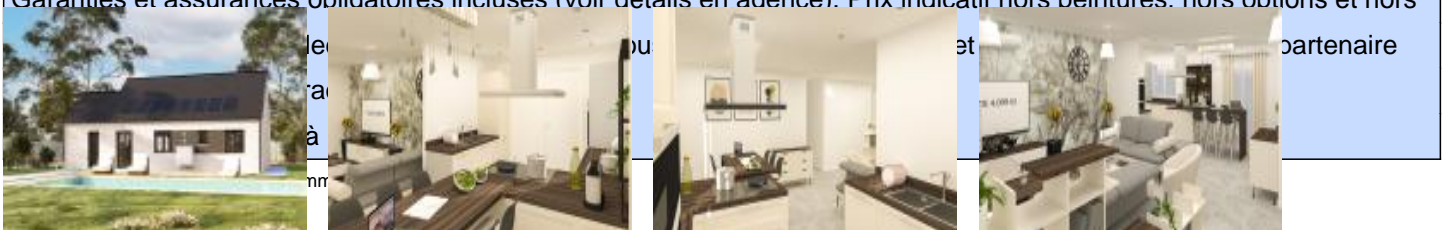
Pour votre confort, nous l'avons équipée d'un système isolant de haute performance, d'une climatisation réversible (Pompe A Chaleur Air/Air), de volets roulants motorisés et pilotables à distance, d'une box domotique et d'un chauffe-eau thermodynamique.

Pour personnaliser et configurer cette maison, selon vos envies et besoins, choisissez vos options parmi une multitude de finitions et prestations à la carte. N'hésitez pas à faire une demande de renseignements.

Cette maison est conforme à la Réglementation Environnementale 2020 (RE 2020).

Classe énergétique : A

Garanties et assurances obligatoires incluses (voir détails en agence). Prix indicatif hors peintures, hors options et hors



voir tous les détails sur ce bien [http://www.repimmo.com/petite\\_annonces\\_immobiliere/17406556/maison-a\\_vendre-laumesfeld-57\\_php](http://www.repimmo.com/petite_annonces_immobiliere/17406556/maison-a_vendre-laumesfeld-57_php)

## Vente Maison LAUMESFELD ( Moselle - 57 )

Surface : 94 m<sup>2</sup>

Surface terrain : 1936 m<sup>2</sup>

Surface séjour : 35 m<sup>2</sup>

Nb pièces : 4 pièces

Chambres : 4 chambres

SDB : 1 salle de bains

Prix : 220000 €

Réf : 57-NME-1151539 -



### Description détaillée :

#### MAISON + TERRAIN

Projet de construction d'une jolie maison individuelle sur le secteur de LAUMESFELD 57480.

Ce projet de construction moderne est l'idéale pour concrétiser votre projet de vie a seulement 20 minutes de la frontière Allemande.

Cette maison à étage d'une surface habitable de 94 m<sup>2</sup> avec garage intégré est construite sur vide sanitaire. Elle comprend 3 chambres dont une avec dressing, un séjour cuisine de plus de 34 m<sup>2</sup> et une salle de bains avec WC. Les menuiseries sont en PVC de couleur blanche. La toiture est réalisée en tuiles béton double romane. Plusieurs couleurs d'enduit extérieur sont proposées.

Pour votre confort, nous l'avons équipée d'un système isolant de haute performance, d'une climatisation réversible (Pompe A Chaleur Air/Air), de volets roulants motorisés et pilotables à distance, d'une box domotique et d'un chauffe-eau thermodynamique.

Pour personnaliser et configurer cette maison, selon vos envies et besoins, choisissez vos options parmi une multitude de finitions et prestations à la carte. N'hésitez pas à faire une demande de renseignements.

Cette maison est conforme à la Réglementation Environnementale 2020 (RE 2020).

Classe énergétique : A

Garanties et assurances obligatoires incluses (voir détails en agence). Prix indicatif hors peintures, hors options et hors



voir tous les détails sur ce bien [http://www.repimmo.com/petite\\_annonces\\_immobiliere/17406555/maison-a\\_vendre-laumesfeld-57\\_php](http://www.repimmo.com/petite_annonces_immobiliere/17406555/maison-a_vendre-laumesfeld-57_php)

## Vente Maison LAUMESFELD ( Moselle - 57 )

Surface : 180 m<sup>2</sup>

Surface terrain : 1936 m<sup>2</sup>

Surface séjour : 62 m<sup>2</sup>

Nb pièces : 6 pièces

Chambres : 5 chambres

SDB : 1 salle de bains

Prix : 316000 €

Réf : 57-NME-1151540 -



### Description détaillée :

#### MAISON + TERRAIN

Projet de construction d'une jolie maison individuelle sur le secteur de LAUMESFELD 57480.

Ce projet de construction moderne est l'idéale pour concrétiser votre projet de vie à seulement 20 minutes de la frontière Allemande.

Cette maison aux combles aménagés et d'une surface habitable de 180 m<sup>2</sup> est construite sur vide sanitaire. Elle comprend au rez-de-chaussée un espace de vie de plus de 61 m<sup>2</sup> avec une grande cuisine et un cellier de plus de 8 m<sup>2</sup>, une grande chambre disposant de sa propre salle d'eau, un WC et un garage de plus de 31 m<sup>2</sup>. L'étage se compose d'un grand pallier de plus de 12 m<sup>2</sup>, de 4 grandes chambres dont une suite parentale de plus de 18 m<sup>2</sup>, d'une salle de bains et d'un WC indépendant.

Les menuiseries sont en PVC de couleur blanche. La toiture est réalisée en tuiles béton double romane. Plusieurs couleurs d'enduit extérieur sont proposées.

Pour votre confort, nous l'avons équipée d'un système isolant de haute performance, d'une climatisation réversible (Pompe à Chaleur Air/Air), de volets roulants motorisés et pilotables à distance, d'une box domotique et d'un chauffe-eau thermodynamique.

Pour personnaliser et configurer cette maison, selon vos envies et besoins, choisissez vos options parmi une multitude de finitions et prestations à la carte. N'hésitez pas à faire une demande de renseignements.

Cette maison est conforme à la Réglementation Environnementale 2020 (RE 2020).

Classe énergétique : A

Garanties et assurances obligatoires incluses (voir détails en agence). Prix indicatif hors peintures, hors options et hors frais annexes. Terrain sélectionné et vu pour vous sous réserve de disponibilité et au prix indiqué par notre partenaire foncier. Visuels non contractuels.

MAISONS PIERRE - FRANCHISE DE METZ

11 rempart Saint Thiebault

57000 METZ

Tel : 09.71.05.10.90

E-Mail : metz@maisons.pierre.com

Catalogue PDF généré  
par <http://www.repimmo.com>

Cette offre est proposée à LAUMESFELD 57480.

Annnonce visible sur <http://www.repimmo.com> sous la REF n°17406554



voir tous les détails sur ce bien [http://www.repimmo.com/petite\\_annonces\\_immobiliere/17406554/maison-a\\_vendre-laumesfeld-57\\_php](http://www.repimmo.com/petite_annonces_immobiliere/17406554/maison-a_vendre-laumesfeld-57_php)

## Vente Maison LAUMESFELD ( Moselle - 57 )

Surface : 148 m<sup>2</sup>

Surface terrain : 1936 m<sup>2</sup>

Surface séjour : 54 m<sup>2</sup>

Nb pièces : 5 pièces

Chambres : 3 chambres

SDB : 1 salle de bains

Prix : 388900 €

Réf : 57-NME-1151543 -



Description détaillée :

MAISON + TERRAIN

Projet de construction d'une jolie maison individuelle sur le secteur de LAUMESFELD 57480.

Ce projet de construction moderne est l'idéale pour concrétiser votre projet de vie à seulement 20 minutes de la frontière Allemande.

Le modèle Topaze est une maison toitures terrasses de plain-pied. Son architecture contemporaine offre des volumes affirmés, pour

une surface totale de 148 m<sup>2</sup>. 67 m<sup>2</sup> sont dédiés au séjour cuisine. Elle propose une grande entrée, une salle de bains et une salle d'eau équipées et 3 chambres spacieuses, dont l'une dispose d'une superficie de plus de 18 m<sup>2</sup>.

Le garage intégré de 32 m<sup>2</sup> est équipé d'une porte métallique hautement isolante. À ouverture sectionnelle, cette dernière a également l'avantage d'être motorisée et pilotable depuis l'application fournie.

Le modèle Topaze, maison à haute isolation thermo-acoustique, est conforme à la RE 2020.

Garanties et assurances obligatoires incluses (voir détails en agence). Prix indicatif hors peintures, hors options et hors frais annexes. Terrain sélectionné et vu pour vous sous réserve de disponibilité et au prix indiqué par notre partenaire foncier. Visuels non contractuels.

Cette offre est proposée à LAUMESFELD 57480.



voir tous les détails sur ce bien [http://www.repimmo.com/petite\\_annonces\\_immobiliere/17406553/maison-a\\_vendre-laumesfeld-57\\_php](http://www.repimmo.com/petite_annonces_immobiliere/17406553/maison-a_vendre-laumesfeld-57_php)

## Vente Maison NEUFCHF HAYANGE ( Moselle - 57 )

Surface : 94 m<sup>2</sup>

Surface terrain : 650 m<sup>2</sup>

Surface séjour : 33 m<sup>2</sup>

Nb pièces : 4 pièces

Chambres : 3 chambres

SDB : 1 salle de bains

Prix : 302000 €

Réf : 57-NME-1150838 -



### Description détaillée :

#### MAISON + TERRAIN

Projet de construction maison individuelle + terrain sur le secteur d'HAYANGE 57700.

Ce projet de construction dispose d'une localisation idéale car il est à seulement 20 minutes du LUXEMBOURG et 30 minutes de METZ ce qui vous donne de nombreuses commodités.

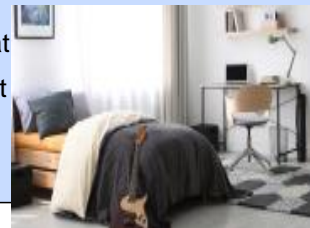
Cette maison à étage d'une surface habitable de 94 m<sup>2</sup> est construite sur vide sanitaire. Elle comprend un garage intégré de plus de 14 m<sup>2</sup>, un séjour cuisine de 33 m<sup>2</sup>, un cellier de 4 m<sup>2</sup> et un WC. L'étage se compose de 3 chambres dont l'une propose un grand espace de rangements, d'une salle de bains (baignoire et douche) et d'un WC indépendant. Les menuiseries sont en PVC de couleur blanche. La toiture est réalisée en tuiles béton double romane. Plusieurs couleurs d'enduit extérieur sont proposées.

Pour votre confort, nous l'avons équipée d'un système isolant de haute performance, d'une climatisation réversible (Pompe A Chaleur Air/Air), de volets roulants motorisés et pilotables à distance, d'une box domotique et d'un chauffe-eau thermodynamique.

Pour personnaliser et configurer cette maison, selon vos envies et besoins, choisissez vos options parmi une multitude de finitions et prestations à la carte. N'hésitez pas à faire une demande de renseignements.

Cette maison est conforme à la Réglementation Environnementale 2020 (RE 2020).

Classe énéraétique : A



voir tous les détails sur ce bien [http://www.repimmo.com/petite\\_annonces\\_immobiliere/17403024/maison-a\\_vendre-neufchef-57\\_php](http://www.repimmo.com/petite_annonces_immobiliere/17403024/maison-a_vendre-neufchef-57_php)

## Vente Maison NEUFCHEF HAYANGE ( Moselle - 57 )

Surface : 128 m<sup>2</sup>

Surface terrain : 650 m<sup>2</sup>

Surface séjour : 40 m<sup>2</sup>

Nb pièces : 4 pièces

Chambres : 3 chambres

SDB : 1 salle de bains

Prix : 351000 €

Réf : 57-NME-1150857 -



### Description détaillée :

#### MAISON + TERRAIN

Projet de construction maison individuelle + terrain sur le secteur d'HAYANGE 57700.

Ce projet de construction dispose d'une localisation idéale car il est à seulement 20 minutes du LUXEMBOURG et 30 minutes de METZ ce qui vous donne de nombreuses commodités.

Cette maison traditionnelle à combles aménagés de 128 m<sup>2</sup> est construite sur vide sanitaire. Elle comprend un grand séjour traversant de 41 m<sup>2</sup>, une cuisine spacieuse de 13 m<sup>2</sup> ouverte sur l'extérieur. Au rez-de-chaussée vous trouverez également un WC, un cellier de 7 m<sup>2</sup> et deux garages avec la possibilité d'en transformer un (ou 2) en chambre(s) de 13 m<sup>2</sup>. L'étage se compose de 3 belles chambres dont une suite parentale de 29 m<sup>2</sup> avec dressing et salle de bains équipée, d'une salle d'eau équipée et d'un WC indépendant.

Les menuiseries sont en PVC de couleur blanche. La toiture est réalisée en tuiles béton double romane. Plusieurs couleurs d'enduit extérieur sont proposées.

Pour votre confort, nous l'avons équipée d'un système isolant de haute performance, d'une climatisation réversible (Pompe A Chaleur Air/Air), de volets roulants motorisés et pilotables à distance, d'une box domotique et d'un chauffe-eau thermodynamique.

Pour personnaliser et configurer cette maison, selon vos envies et besoins, choisissez vos options parmi une multitude de finitions et prestations à la carte. N'hésitez pas à faire une demande de renseignements.

Cette maison est conforme à la Réglementation Environnementale 2020 (RE 2020).

Classe énergétique : A

Garanties et assurances obligatoires incluses (voir détails en agence). Prix indicatif hors peintures, hors options et hors frais annexes. Terrain sélectionné et vu pour vous sous réserve de disponibilité et au prix indiqué par notre partenaire foncier. Visuels non contractuels.

MAISONS PIERRE - FRANCHISE DE METZ

11 rempart Saint Thiebault

57000 METZ

Tel : 09.71.05.10.90

E-Mail : metz@maisons.pierre.com

Catalogue PDF généré  
par <http://www.repimmo.com>

Cette offre est proposée à HAYANGE 57700.

Annnonce visible sur <http://www.repimmo.com> sous la REF n°17403023



voir tous les détails sur ce bien [http://www.repimmo.com/petite\\_annonces\\_immobiliere/17403023/maison-a\\_vendre-neufchef-57\\_php](http://www.repimmo.com/petite_annonces_immobiliere/17403023/maison-a_vendre-neufchef-57_php)



## Vente Maison NEUFCHÉF HAYANGE ( Moselle - 57 )

Surface : 118 m<sup>2</sup>

Surface terrain : 650 m<sup>2</sup>

Surface séjour : 34 m<sup>2</sup>

Nb pièces : 5 pièces

Chambres : 4 chambres

SDB : 1 salle de bains

Prix : 399900 €

Réf : 57-NME-1150861 -



### Description détaillée :

#### MAISON + TERRAIN

Projet de construction maison individuelle + terrain sur le secteur d'HAYANGE 57700.

Ce projet de construction dispose d'une localisation idéale car il est à seulement 20 minutes du LUXEMBOURG et 30 minutes de METZ ce qui vous donne de nombreuses commodités.

Le modèle Onyx, maison contemporaine est une maison toitures terrasses.

Cette maison dispose d'une surface habitable de 118 m<sup>2</sup> avec un garage intégré. Elle est pourvue d'un séjour/cuisine supérieur à 43 m<sup>2</sup>. Cet espace de vie a l'avantage d'être très lumineux grâce à ses baies vitrées en aluminium.

L'espace nuit se situe à l'étage. Il est composé de 4 chambres, d'une salle de bains et d'une salle d'eau équipées et d'un WC.

Toutes les versions du modèle Onyx sont des maisons à haute isolation thermo-acoustique conformes à la RE2020.

Garanties et assurances obligatoires incluses (voir détails en agence). Prix indicatif hors peintures, hors options et hors frais annexes. Terrain sélectionné et vu pour vous sous réserve de disponibilité et au prix indiqué par notre partenaire foncier. Visuels non contractuels.

Cette offre est proposée à HAYANGE 57700.

Annnonce visible sur <http://www.repimmo.com> sous la REF n°17403022



voir tous les détails sur ce bien [http://www.repimmo.com/petite\\_annonces\\_immobiliere/17403022/maison-a\\_vendre-neufchef-57\\_php](http://www.repimmo.com/petite_annonces_immobiliere/17403022/maison-a_vendre-neufchef-57_php)

## Vente Maison KNUTANGE ( Moselle - 57 )

Surface : 87 m<sup>2</sup>

Surface terrain : 500 m<sup>2</sup>

Surface séjour : 35 m<sup>2</sup>

Nb pièces : 4 pièces

Chambres : 3 chambres

SDB : 1 salle de bains

Prix : 229000 €

Réf : 57-NME-1150905 -



### Description détaillée :

#### MAISON + TERRAIN EN LOTISSEMENT

Dernier projet de construction sur le lotissement le Côteau de Sainte Barbe KNUTANGE 57240.

Ne pas louper cette opportunité de concrétiser votre projet de vie dans ce joli lotissement extrêmement bien situé.

Cette maison de caractère de 87 m<sup>2</sup> avec garage intégré est construite sur vide sanitaire. Elle comprend 3 chambres, un séjour de 35 m<sup>2</sup> avec une cuisine, un WC indépendant et une salle de bains équipée.

Les menuiseries sont en PVC de couleur blanche. La toiture est réalisée en tuiles béton double romane. Plusieurs couleurs d'enduit extérieur sont proposées.

Pour votre confort, nous l'avons équipée d'un système isolant de haute performance, d'une climatisation réversible (Pompe A Chaleur Air/Air), de volets roulants motorisés et pilotables à distance, d'une box domotique et d'un chauffe-eau thermodynamique.

Pour personnaliser et configurer cette maison, selon vos envies et besoins, choisissez vos options parmi une multitude de finitions et prestations à la carte. N'hésitez pas à faire une demande de renseignements.

Cette maison est conforme à la Réglementation Environnementale 2020 (RE 2020).

Classe énergétique : A

Garanties et assurances obligatoires incluses (voir détails en agence). Prix indicatif hors peintures, hors options et hors frais annexes. Terrain sélectionné et vu pour vous sous réserve de disponibilité et au prix indiqué par notre partenaire



voir tous les détails sur ce bien [http://www.repimmo.com/petite\\_annonces\\_immobiliere/17403021/maison-a\\_vendre-knutange-57.php](http://www.repimmo.com/petite_annonces_immobiliere/17403021/maison-a_vendre-knutange-57.php)

## Vente Maison KNUTANGE ( Moselle - 57 )

Surface : 104 m<sup>2</sup>

Surface terrain : 500 m<sup>2</sup>

Surface séjour : 43 m<sup>2</sup>

Nb pièces : 4 pièces

Chambres : 2 chambres

SDB : 1 salle de bains

Prix : 265000 €

Réf : 57-NME-1150921 -



### Description détaillée :

#### MAISON + TERRAIN EN LOTISSEMENT

Dernier projet de construction sur le lotissement le Côteau de Sainte Barbe KNUTANGE 57240.

Ne pas louper cette opportunité de concrétiser votre projet de vie dans ce joli lotissement extrêmement bien situé.

Cette maison de plain-pied d'une surface habitable de 104 m<sup>2</sup> est construite sur vide sanitaire. Elle comprend un entrée de plus de 5 m<sup>2</sup>, 3 grandes chambres, un séjour cuisine de plus de 42 m<sup>2</sup>, une salle de bains, un wc indépendant et un garage intégré de 14 m<sup>2</sup>.

Les menuiseries en PVC sont proposées en 4 coloris au choix. La toiture est réalisée en tuiles plates rainurées. Côté façades cette maison dispose de débords de toit en corniches ravalées, de gouttières et descentes de pluie en zinc.

Plusieurs couleurs d'enduit extérieur sont proposés. 2 robinets de puisage, 2 prises électriques extérieures et au minimum 4 points lumineux extérieurs sont également prévus.

Pour votre confort, nous avons équipé cette maison d'un système isolant de haute performance, d'une climatisation réversible (Pompe A Chaleur Air/Air), de volets roulants motorisés et pilotables à distance, d'une box domotique, d'un chauffe-eau thermodynamique et d'une alarme avec télésurveillance incluse pendant 3 mois.

Les plans intérieurs proposés sont ajustables selon vos souhaits\*. Et pour personnaliser encore plus votre maison, choisissez vos options parmi une multitude de finitions et prestations à la carte. N'hésitez pas à faire une demande de renseignements.

\* Hors points d'eau, trémie d'escalier et local technique

Cette maison est conforme à la Réglementation Environnementale 2020 (RE 2020).

Classe énergétique : A

Garanties et assurances obligatoires incluses (voir détails en agence). Prix indicatif hors peintures, hors options et hors frais annexes. Terrain sélectionné et vu pour vous sous réserve de disponibilité et au prix indiqué par notre partenaire

MAISONS PIERRE - FRANCHISE DE METZ

11 rempart Saint Thiebault  
57000 METZ  
Tel : 09.71.05.10.90  
E-Mail : metz@maisons.pierre.com

Catalogue PDF généré  
par <http://www.repimmo.com>

foncier. Visuels non contractuels.

Cette offre est proposée

Annnonce visible sur <http://www.repimmo.com> sous la REF n°17403020



voir tous les détails sur ce bien [http://www.repimmo.com/petite\\_annonces\\_immobiliere/17403020/maison-a\\_vendre-knutange-57.php](http://www.repimmo.com/petite_annonces_immobiliere/17403020/maison-a_vendre-knutange-57.php)

## Vente Maison KNUTANGE ( Moselle - 57 )

Surface : 118 m<sup>2</sup>

Surface terrain : 500 m<sup>2</sup>

Surface séjour : 43 m<sup>2</sup>

Nb pièces : 5 pièces

Chambres : 4 chambres

SDB : 1 salle de bains

Prix : 270000 €

Réf : 57-NME-1150924 -



Description détaillée :

### MAISON + TERRAIN EN LOTISSEMENT

Dernier projet de construction sur le lotissement le Côteau de Sainte Barbe KNUTANGE 57240.

Ne pas louper cette opportunité de concrétiser votre projet de vie dans ce joli lotissement extrêmement bien situé.

Cette belle maison contemporaine de 118 m<sup>2</sup> avec garage intégré est construite sur vide sanitaire. Au rez-de-chaussée, elle comprend une grande entrée desservant un séjour traversant de 43 m<sup>2</sup> avec cuisine ouverte, un WC et un grand cellier. L'étage se compose de 4 belles chambres dont une suite parentale avec salle d'eau, d'une salle de bains équipée et d'un WC indépendant.

Les menuiseries sont en PVC de couleur blanche. La toiture est réalisée en tuiles béton double romane. Plusieurs couleurs d'enduit extérieur sont proposées.

Pour votre confort, nous l'avons équipée d'un système isolant de haute performance, d'une climatisation réversible (Pompe A Chaleur Air/Air), de volets roulants motorisés et pilotables à distance, d'une box domotique et d'un chauffe-eau thermodynamique.

Pour personnaliser et configurer cette maison, selon vos envies et besoins, choisissez vos options parmi une multitude de finitions et prestations à la carte. N'hésitez pas à faire une demande de renseignements.

Cette maison est conforme à la Réglementation Environnementale 2020 (RE 2020).

Classe énéraétique : A



ions et hors  
partenaire

voir tous les détails sur ce bien [http://www.repimmo.com/petite\\_annonces\\_immobiliere/17403019/maison-a\\_vendre-knutange-57.php](http://www.repimmo.com/petite_annonces_immobiliere/17403019/maison-a_vendre-knutange-57.php)

## Vente Maison KNUTANGE ( Moselle - 57 )

Surface : 100 m<sup>2</sup>

Surface terrain : 500 m<sup>2</sup>

Surface séjour : 31 m<sup>2</sup>

Nb pièces : 4 pièces

Chambres : 3 chambres

Prix : 307900 €

Réf : 57-NME-1150928 -



### Description détaillée :

#### MAISON + TERRAIN EN LOTISSEMENT

Dernier projet de construction sur le lotissement le Côteau de Sainte Barbe KNUTANGE 57240.

Ne pas louper cette opportunité de concrétiser votre projet de vie dans ce joli lotissement extrêmement bien situé.

Ce modèle Azurite, maison contemporaine à étage, comporte 3 chambres et un garage intégré. Aussi, un vaste séjour/cuisine de 39 m<sup>2</sup> avec de grandes baies vitrées en aluminium et des chambres spacieuses. La salle d'eau située à l'étage est équipée d'une double vasque. Toutes les versions du modèle Azurite sont des maisons à haute isolation thermo-acoustique conforme à la RE 2020.

Ce modèle est conforme à la RE2020.

Garanties et assurances obligatoires incluses (voir détails en agence). Prix indicatif hors peintures, hors options et hors frais annexes. Terrain sélectionné et vu pour vous sous réserve de disponibilité et au prix indiqué par notre partenaire foncier. Visuels non contractuels.

Cette offre est proposée à KNUTANGE 57240.

Annnonce visible sur <http://www.repimmo.com> sous la REF n°17403018



voir tous les détails sur ce bien [http://www.repimmo.com/petite\\_annonces\\_immobiliere/17403018/maison-a\\_vendre-knutange-57.php](http://www.repimmo.com/petite_annonces_immobiliere/17403018/maison-a_vendre-knutange-57.php)

## Vente Maison KERLING-LES-SIERCK ( Moselle - 57 )

Surface : 100 m<sup>2</sup>

Surface terrain : 516 m<sup>2</sup>

Surface séjour : 31 m<sup>2</sup>

Nb pièces : 4 pièces

Chambres : 3 chambres

Prix : 353900 €

Réf : 57-NLO-1150628 -



### Description détaillée :

Terrain d'environ 500 m<sup>2</sup> sur la belle commune de Kerling-Lès-Sierck à 5 minutes de Koenigsmacker où vous trouverez toutes les commodités ( écoles, commerces, médecins, etc...) et à 10 minutes seulement de la frontière luxembourgeoise.

Ce modèle Azurite, maison contemporaine à étage, comporte 3 chambres et un garage intégré. Aussi, un vaste séjour/cuisine de 39 m<sup>2</sup> avec de grandes baies vitrées en aluminium et des chambres spacieuses. La salle d'eau située à l'étage est équipée d'une double vasque. Toutes les versions du modèle Azurite sont des maisons à haute isolation thermo-acoustique conforme à la RE 2020.

Ce modèle est conforme à la RE2020.

Garanties et assurances obligatoires incluses (voir détails en agence). Prix indicatif hors peintures, hors options et hors frais annexes. Terrain sélectionné et vu pour vous sous réserve de disponibilité et au prix indiqué par notre partenaire foncier. Visuels non contractuels.

Cette offre est proposée à KERLING LES SIERCK 57480.

Annnonce visible sur <http://www.repimmo.com> sous la REF n°17403017



voir tous les détails sur ce bien [http://www.repimmo.com/petite\\_annonces\\_immobiliere/17403017/maison-a\\_vendre-kerling\\_les\\_sierck-57.php](http://www.repimmo.com/petite_annonces_immobiliere/17403017/maison-a_vendre-kerling_les_sierck-57.php)

## Vente Maison KERLING-LES-SIERCK ( Moselle - 57 )

Surface : 69 m<sup>2</sup>

Surface terrain : 516 m<sup>2</sup>

Surface séjour : 27 m<sup>2</sup>

Nb pièces : 4 pièces

Chambres : 3 chambres

Prix : 284000 €

Réf : 57-NLO-1150634 -



### Description détaillée :

Terrain d'environ 500 m<sup>2</sup> sur la belle commune de Kerling-Lès-Sierck à 5 minutes de Koenigsmacker où vous trouverez toutes les commodités ( écoles, commerces, médecins, etc...) et à 10 minutes seulement de la frontière luxembourgeoise.

Cette maison à étage d'une surface habitable de 70 m<sup>2</sup> est construite sur vide sanitaire. Au rez-de-chaussée, elle comprend un garage intégré de plus de 14 m<sup>2</sup>, une entrée- séjour-cuisine de plus de 27 m<sup>2</sup>. L'étage se compose de 3 chambres et d'une salle d'eau avec WC.

Les menuiseries en PVC sont proposées en 4 coloris au choix. La toiture est réalisée en tuiles plates rainurées. Côté façades cette maison dispose de débords de toit en corniches ravalées, de gouttières et descentes de pluie en zinc. Plusieurs couleurs d'enduit extérieur sont proposés. 2 robinets de puisage, 2 prises électriques extérieures et au minimum 4 points lumineux extérieurs sont également prévus.

Pour votre confort, nous avons équipé cette maison d'un système isolant de haute performance, d'une climatisation réversible (Pompe A Chaleur Air/Air), de volets roulants motorisés et pilotables à distance, d'une box domotique, d'un chauffe-eau thermodynamique et d'une alarme avec télésurveillance incluse pendant 3 mois.

Les plans intérieurs proposés sont ajustables selon vos souhaits\*. Et pour personnaliser encore plus votre maison, choisissez vos options parmi une multitude de finitions et prestations à la carte. N'hésitez pas à faire une demande de renseignements.

\* Hors points d'eau, trémie d'escalier et local technique

Cette maison est conforme à la Réglementation Environnementale 2020 (RE 2020).

Classe énergétique : A

Garanties et assurances obligatoires incluses (voir détails en agence). Prix indicatif hors peintures, hors options et hors frais annexes. Terrain sélectionné et vu pour vous sous réserve de disponibilité et au prix indiqué par notre partenaire



MAISONS PIERRE - FRANCHISE DE METZ

11 rempart Saint Thiebault

57000 METZ

Tel : 09.71.05.10.90

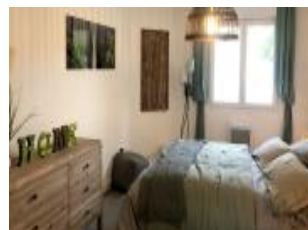
E-Mail : metz@maisons.pierre.com

Catalogue PDF généré  
par <http://www.repimmo.com>

foncier. Visuels non contractuels.

Cette

Annnonce visible sur <http://www.repimmo.com> sous la REF n°17403016



voir tous les détails sur ce bien [http://www.repimmo.com/petite\\_annonces\\_immobiliere/17403016/maison-a\\_vendre-kerling\\_les\\_sierck-57.php](http://www.repimmo.com/petite_annonces_immobiliere/17403016/maison-a_vendre-kerling_les_sierck-57.php)

## Vente Maison KERLING-LES-SIERCK ( Moselle - 57 )

Surface : 73 m<sup>2</sup>

Surface terrain : 516 m<sup>2</sup>

Surface séjour : 38 m<sup>2</sup>

Nb pièces : 4 pièces

Chambres : 3 chambres

Prix : 276000 €

Réf : 57-NLO-1150661 -



### Description détaillée :

Terrain d'environ 500 m<sup>2</sup> sur la belle commune de Kerling-Lès-Sierck à 5 minutes de Koenigsmacker où vous trouverez toutes les commodités ( écoles, commerces, médecins, etc...) et à 10 minutes seulement de la frontière luxembourgeoise.

Cette maison de plain-pied, construite sur vide sanitaire, propose une surface habitable de 73 m<sup>2</sup> et comprend 3 chambres, un séjour cuisine de plus de 38 m<sup>2</sup>, une salle d'eau et un garage intégré.

Les menuiseries en PVC sont proposées en 4 coloris au choix. La toiture est réalisée en tuiles plates rainurées. Côté façades cette maison dispose de débords de toit en corniches ravalées, de gouttières et descentes de pluie en zinc. Plusieurs couleurs d'enduit extérieur sont proposés. 2 robinets de puisage, 2 prises électriques extérieures et au minimum 4 points lumineux extérieurs sont également prévus.

Pour votre confort, nous avons équipé cette maison d'un système isolant de haute performance, d'une climatisation réversible (Pompe A Chaleur Air/Air), de volets roulants motorisés et pilotables à distance, d'une box domotique, d'un chauffe-eau thermodynamique et d'une alarme avec télésurveillance incluse pendant 3 mois.

Les plans intérieurs proposés sont ajustables selon vos souhaits\*. Et pour personnaliser encore plus votre maison, choisissez vos options parmi une multitude de finitions et prestations à la carte. N'hésitez pas à faire une demande de renseignements.

\* Hors points d'eau, trémie d'escalier et local technique

Cette maison est conforme à la Réglementation Environnementale 2020 (RE 2020).

Classe énergétique : A

Garanties et assurances obligatoires incluses (voir détails en agence). Prix indicatif hors peintures, hors options et hors frais annexes. Terrain sélectionné et vu pour vous sous réserve de disponibilité et au prix indiqué par notre partenaire foncier. Visuels non contractuels.

MAISONS PIERRE - FRANCHISE DE METZ

11 rempart Saint Thiebault

57000 METZ

Tel : 09.71.05.10.90

E-Mail : metz@maisons.pierre.com

Catalogue PDF généré  
par <http://www.repimmo.com>

Cette offre est proposée à KERLING LES SIERCK 57480.

Annnonce visible sur <http://www.repimmo.com> sous la REF n°17403015



voir tous les détails sur ce bien [http://www.repimmo.com/petite\\_annonces\\_immobiliere/17403015/maison-a\\_vendre-kerling\\_les\\_sierck-57.php](http://www.repimmo.com/petite_annonces_immobiliere/17403015/maison-a_vendre-kerling_les_sierck-57.php)

## Vente Maison LONGWY ( Meurthe et moselle - 54 )

Surface : 90 m<sup>2</sup>

Surface terrain : 600 m<sup>2</sup>

Surface séjour : 38 m<sup>2</sup>

Nb pièces : 5 pièces

Chambres : 4 chambres

SDB : 1 salle de bains

Prix : 410000 €

Réf : 57-NME-1150817 -



### Description détaillée :

#### MAISON INDIVIDUELLE + TERRAIN

#### OPPORTUNITÉ A NE PAS MANQUER SUR CE SECTEUR !!!

Venez découvrir ce joli projet de construction d'une jolie maison individuelle sur le secteur de LONGWY 54400 un secteur extrêmement recherché.

Profitez des 3 frontières avec votre nouveau projet de vie.

Cette maison à étage d'une surface habitable de 90 m<sup>2</sup> est construite sur vide sanitaire. Elle comprend au rez-de-chaussée un séjour-cuisine de plus de 37 m<sup>2</sup>, un WC et un garage de 14 m<sup>2</sup>. L'espace nuit se situe à l'étage. Il se compose de 4 chambres dont l'une dispose d'un grand espace de rangements et d'une salle de bains. Cette maison a été pensée par notre bureau d'études pour s'adapter parfaitement aux terrains à bâtir étroits ou de faibles profondeurs.

Les menuiseries sont en PVC de couleur blanche. La toiture est réalisée en tuiles béton double romane. Plusieurs couleurs d'enduit extérieur sont proposées.

Pour votre confort, nous l'avons équipée d'un système isolant de haute performance, d'une climatisation réversible (Pompe A Chaleur Air/Air), de volets roulants motorisés et pilotables à distance, d'une box domotique et d'un chauffe-eau thermodynamique.

Pour personnaliser et configurer cette maison, selon vos envies et besoins, choisissez vos options parmi une multitude de finitions et prestations à la carte. N'hésitez pas à faire une demande de renseignements.

Cette maison est conforme à la Réglementation Environnementale 2020 (RE 2020).

Classe énergétique : A

Garanties et assurances obligatoires incluses (voir détails en agence). Prix indicatif hors peintures, hors options et hors frais annexes. Terrain sélectionné et vu pour vous sous réserve de disponibilité et au prix indiqué par notre partenaire

MAISONS PIERRE - FRANCHISE DE METZ

11 rempart Saint Thiebault

57000 METZ

Tel : 09.71.05.10.90

E-Mail : metz@maisons.pierre.com

Catalogue PDF généré  
par <http://www.repimmo.com>

foncier. Visuels non contractuels.

Cette offre est proposée à LONGWY 54400.

Annnonce visible sur <http://www.repimmo.com> sous la REF n°17403014



voir tous les détails sur ce bien [http://www.repimmo.com/petite\\_annonces\\_immobiliere/17403014/maison-a\\_vendre-longwy-54.php](http://www.repimmo.com/petite_annonces_immobiliere/17403014/maison-a_vendre-longwy-54.php)

## Vente Maison LONGWY ( Meurthe et moselle - 54 )

Surface : 78 m<sup>2</sup>

Surface terrain : 600 m<sup>2</sup>

Surface séjour : 35 m<sup>2</sup>

Nb pièces : 4 pièces

Chambres : 3 chambres

Prix : 362000 €

Réf : 57-NME-1150824 -



### Description détaillée :

#### MAISON INDIVIDUELLE + TERRAIN

#### OPPORTUNITÉ A NE PAS MANQUER SUR CE SECTEUR !!!

Venez découvrir ce joli projet de construction d'une jolie maison individuelle sur le secteur de LONGWY 54400 un secteur extrêmement recherché.

Profitez des 3 frontières avec votre nouveau projet de vie.

Cette maison de caractère de 78 m<sup>2</sup> est construite sur vide sanitaire. Elle comprend 3 chambres, un séjour de 35 m<sup>2</sup> avec une cuisine, un WC indépendant et une salle d'eau équipée.

Les menuiseries sont en PVC de couleur blanche. La toiture est réalisée en tuiles béton double romane. Plusieurs couleurs d'enduit extérieur sont proposées.

Pour votre confort, nous l'avons équipée d'un système isolant de haute performance, d'une climatisation réversible (Pompe A Chaleur Air/Air), de volets roulants motorisés et pilotables à distance, d'une box domotique et d'un chauffe-eau thermodynamique.

Pour personnaliser et configurer cette maison, selon vos envies et besoins, choisissez vos options parmi une multitude de finitions et prestations à la carte. N'hésitez pas à faire une demande de renseignements.

Cette maison est conforme à la Réglementation Environnementale 2020 (RE 2020).

Classe énéraétique : A



voir tous les détails sur ce bien [http://www.repimmo.com/petite\\_annonces\\_immobiliere/17403013/maison-a\\_vendre-longwy-54.php](http://www.repimmo.com/petite_annonces_immobiliere/17403013/maison-a_vendre-longwy-54.php)

## Vente Maison LONGWY ( Meurthe et moselle - 54 )

Surface : 115 m<sup>2</sup>

Surface terrain : 600 m<sup>2</sup>

Surface séjour : 48 m<sup>2</sup>

Nb pièces : 5 pièces

Chambres : 4 chambres

SDB : 1 salle de bains

Prix : 425000 €

Réf : 57-NME-1150826 -



### Description détaillée :

#### MAISON INDIVIDUELLE + TERRAIN

#### OPPORTUNITÉ A NE PAS MANQUER SUR CE SECTEUR !!!

Venez découvrir ce joli projet de construction d'une jolie maison individuelle sur le secteur de LONGWY 54400 un secteur extrêmement recherché.

Profitez des 3 frontières avec votre nouveau projet de vie.

Cette maison à étage d'une surface habitable de 115 m<sup>2</sup> est construite sur vide sanitaire. Au rez-de-chaussée, elle comprend un garage intégré de plus de 14 m<sup>2</sup>, une entrée, un séjour cuisine de plus de 48 m<sup>2</sup>, une chambre et un grand WC. L'étage se compose de 3 chambres dont une avec un grand dressing et d'une salle de bains (baignoire et douche) avec WC.

Les menuiseries sont en PVC de couleur blanche. La toiture est réalisée en tuiles béton double romane. Plusieurs couleurs d'enduit extérieur sont proposées.

Pour votre confort, nous l'avons équipée d'un système isolant de haute performance, d'une climatisation réversible (Pompe A Chaleur Air/Air), de volets roulants motorisés et pilotables à distance, d'une box domotique et d'un chauffe-eau thermodynamique.

Pour personnaliser et configurer cette maison, selon vos envies et besoins, choisissez vos options parmi une multitude de finitions et prestations à la carte. N'hésitez pas à faire une demande de renseignements.

Cette maison est conforme à la Réglementation Environnementale 2020 (RE 2020).

Classe énergétique : A

Garanties et assurances obligatoires incluses (voir détails en agence). Prix indicatif hors peintures, hors options et hors frais annexes. Terrain sélectionné et vu pour vous sous réserve de disponibilité et au prix indiqué par notre partenaire foncier. Visuels non contractuels.

MAISONS PIERRE - FRANCHISE DE METZ

11 rempart Saint Thiebault

57000 METZ

Tel : 09.71.05.10.90

E-Mail : metz@maisons.pierre.com

Catalogue PDF généré  
par <http://www.repimmo.com>

Cette offre est proposée à LONGWY 54400.

Annnonce visible sur <http://www.repimmo.com> sous la REF n°17403012



voir tous les détails sur ce bien [http://www.repimmo.com/petite\\_annonces\\_immobiliere/17403012/maison-a\\_vendre-longwy-54.php](http://www.repimmo.com/petite_annonces_immobiliere/17403012/maison-a_vendre-longwy-54.php)



## Vente Maison LONGWY ( Meurthe et moselle - 54 )

Surface : 180 m<sup>2</sup>

Surface terrain : 600 m<sup>2</sup>

Surface séjour : 62 m<sup>2</sup>

Nb pièces : 6 pièces

Chambres : 5 chambres

SDB : 1 salle de bains

Prix : 476000 €

Réf : 57-NME-1150830 -



Description détaillée :

MAISON INDIVIDUELLE + TERRAIN

OPPORTUNITÉ A NE PAS MANQUER SUR CE SECTEUR !!!

Venez découvrir ce joli projet de construction d'une jolie maison individuelle sur le secteur de LONGWY 54400 un secteur extrêmement recherché.

Profitez des 3 frontières avec votre nouveau projet de vie.

Cette maison aux combles aménagés et d'une surface habitable de 180 m<sup>2</sup> est construite sur vide sanitaire. Elle comprend au rez-de-chaussée un espace de vie de plus de 61 m<sup>2</sup> avec une grande cuisine et un cellier de plus de 8 m<sup>2</sup>, une grande chambre disposant de sa propre salle d'eau, un WC et un garage de plus de 31 m<sup>2</sup>. L'étage se compose d'un grand pallier de plus de 12 m<sup>2</sup>, de 4 grandes chambres dont une suite parentale de plus de 18 m<sup>2</sup>, d'une salle de bains et d'un WC indépendant.

Les menuiseries sont en PVC de couleur blanche. La toiture est réalisée en tuiles béton double romane. Plusieurs couleurs d'enduit extérieur sont proposées.

Pour votre confort, nous l'avons équipée d'un système isolant de haute performance, d'une climatisation réversible (Pompe A Chaleur Air/Air), de volets roulants motorisés et pilotables à distance, d'une box domotique et d'un chauffe-eau thermodynamique.

Pour personnaliser et configurer cette maison, selon vos envies et besoins, choisissez vos options parmi une multitude de finitions et prestations à la carte. N'hésitez pas à faire une demande de renseignements.

Cette maison est conforme à la Réglementation Environnementale 2020 (RE 2020).

Classe énergétique : A

Garanties et assurances obligatoires incluses (voir détails en agence). Prix indicatif hors peintures, hors options et hors frais annexes. Terrain sélectionné et vu pour vous sous réserve de disponibilité et au prix indiqué par notre partenaire

MAISONS PIERRE - FRANCHISE DE METZ

11 rempart Saint Thiebault

57000 METZ

Tel : 09.71.05.10.90

E-Mail : metz@maisons.pierre.com

Catalogue PDF généré  
par <http://www.repimmo.com>

foncier. Visuels non contractuels.

Cette offre est proposée à LONGWY 54400.

Annnonce visible sur <http://www.repimmo.com> sous la REF n°17403011



voir tous les détails sur ce bien [http://www.repimmo.com/petite\\_annonces\\_immobiliere/17403011/maison-a\\_vendre-longwy-54.php](http://www.repimmo.com/petite_annonces_immobiliere/17403011/maison-a_vendre-longwy-54.php)

## Vente Maison KEDANGE-SUR-CANNER ( Moselle - 57 )

Surface : 89 m<sup>2</sup>

Surface terrain : 950 m<sup>2</sup>

Surface séjour : 47 m<sup>2</sup>

Nb pièces : 4 pièces

Chambres : 3 chambres

SDB : 1 salle de bains

Prix : 310000 €

Réf : 57-NME-1151090 -



Description détaillée :

MAISON PLAIN-PIED + TERRAIN

Projet de construction d'une jolie maison de plain-pied sur le secteur de KEDANGE-SUR-CANNER 57920.

Venez concrétiser votre projet de plain-pied sur un secteur extrêmement recherché car vous serez à seulement 30 minutes de Metz mais aussi à 30 minutes du Luxembourg et de l'Allemagne.

Cette maison de plain-pied, construite sur vide sanitaire, propose une surface habitable de plus de 89 m<sup>2</sup>. Elle comprend 3 chambres, un séjour cuisine de plus de 47 m<sup>2</sup>, une salle de bains équipée, un WC et un garage intégré. Les menuiseries sont en PVC de couleur blanche. La toiture est réalisée en tuiles béton double romane. Plusieurs couleurs d'enduit extérieur sont proposées.

Pour votre confort, nous l'avons équipée d'un système isolant de haute performance, d'une climatisation réversible (Pompe A Chaleur Air/Air), de volets roulants motorisés et pilotables à distance, d'une box domotique et d'un chauffe-eau thermodynamique.

Pour personnaliser et configurer cette maison, selon vos envies et besoins, choisissez vos options parmi une multitude de finitions et prestations à la carte. N'hésitez pas à faire une demande de renseignements.

Cette maison est conforme à la Réglementation Environnementale 2020 (RE 2020).

Classe énergétique : A

Garanties et assurances obligatoires incluses (voir détails en agence). Prix indicatif hors peintures, hors options et hors



voir tous les détails sur ce bien [http://www.repimmo.com/petite\\_annonces\\_immobiliere/17403010/maison-a\\_vendre-kedange\\_sur\\_canner-57.php](http://www.repimmo.com/petite_annonces_immobiliere/17403010/maison-a_vendre-kedange_sur_canner-57.php)

## Vente Maison KEDANGE-SUR-CANNER ( Moselle - 57 )

Surface : 104 m<sup>2</sup>

Surface terrain : 950 m<sup>2</sup>

Surface séjour : 43 m<sup>2</sup>

Nb pièces : 4 pièces

Chambres : 2 chambres

SDB : 1 salle de bains

Prix : 334000 €

Réf : 57-NME-1151121 -



### Description détaillée :

#### MAISON PLAIN-PIED + TERRAIN

Projet de construction d'une jolie maison de plain-pied sur le secteur de KEDANGE-SUR-CANNER 57920.

Venez concrétiser votre projet de plain-pied sur un secteur extrêmement recherché car vous serez à seulement 30 minutes de Metz mais aussi à 30 minutes du Luxembourg et de l'Allemagne.

Cette maison de plain-pied d'une surface habitable de 104 m<sup>2</sup> est construite sur vide sanitaire. Elle comprend un entrée de plus de 5 m<sup>2</sup>, 3 grandes chambres, un séjour cuisine de plus de 42 m<sup>2</sup>, une salle de bains, un wc indépendant et un garage intégré de 14 m<sup>2</sup>.

Les menuiseries sont en PVC de couleur blanche. La toiture est réalisée en tuiles béton double romane. Plusieurs couleurs d'enduit extérieur sont proposées.

Pour votre confort, nous l'avons équipée d'un système isolant de haute performance, d'une climatisation réversible (Pompe A Chaleur Air/Air), de volets roulants motorisés et pilotables à distance, d'une box domotique et d'un chauffe-eau thermodynamique.

Pour personnaliser et configurer cette maison, selon vos envies et besoins, choisissez vos options parmi une multitude de finitions et prestations à la carte. N'hésitez pas à faire une demande de renseignements.

Cette maison est conforme à la Réglementation Environnementale 2020 (RE 2020).

Classe énéraétique : A



voir tous les détails sur ce bien [http://www.repimmo.com/petite\\_annonces\\_immobiliere/17403009/maison-a\\_vendre-kedange\\_sur\\_canner-57.php](http://www.repimmo.com/petite_annonces_immobiliere/17403009/maison-a_vendre-kedange_sur_canner-57.php)

## Vente Maison KEDANGE-SUR-CANNER ( Moselle - 57 )

Surface : 132 m<sup>2</sup>

Surface terrain : 950 m<sup>2</sup>

Surface séjour : 47 m<sup>2</sup>

Nb pièces : 5 pièces

Chambres : 4 chambres

SDB : 1 salle de bains

Prix : 357000 €

Réf : 57-NME-1151124 -



### Description détaillée :

#### MAISON PLAIN-PIED + TERRAIN

Projet de construction d'une jolie maison de plain-pied sur le secteur de KEDANGE-SUR-CANNER 57920.

Venez concrétiser votre projet de plain-pied sur un secteur extrêmement recherché car vous serez à seulement 30 minutes de Metz mais aussi à 30 minutes du Luxembourg et de l'Allemagne.

Cette maison de plain pied de 132 m<sup>2</sup> est construite sur vide sanitaire. Elle propose des zones jour et nuit séparées : une entrée desservant un grand séjour lumineux de 47 m<sup>2</sup>, une cuisine de 12 m<sup>2</sup> avec un cellier attenant et de nombreux espaces de rangements. La partie nuit se compose de 4 chambres, d'une salle de bains, d'une salle d'eau équipée et d'un WC indépendant.

Les menuiseries sont en PVC de couleur blanche. La toiture est réalisée en tuiles béton double romane. Plusieurs couleurs d'enduit extérieur sont proposées.

Pour votre confort, nous l'avons équipée d'un système isolant de haute performance, d'une climatisation réversible (Pompe A Chaleur Air/Air), de volets roulants motorisés et pilotables à distance, d'une box domotique et d'un chauffe-eau thermodynamique.

Pour personnaliser et configurer cette maison, selon vos envies et besoins, choisissez vos options parmi une multitude de finitions et prestations à la carte. N'hésitez pas à faire une demande de renseignements.

Cette maison est conforme à la Réglementation Environnementale 2020 (RE 2020).

Classe énergétique : A

Garanties et assurances obligatoires incluses (voir détails en agence). Prix indicatif hors peintures, hors options et hors frais annexes. Terrain sélectionné et vu pour vous sous réserve de disponibilité et au prix indiqué par notre partenaire foncier. Visuels non contractuels.

Cette offre est proposée à KEDANGE SUR CANNER 57920.

**MAISONS PIERRE - FRANCHISE DE METZ**

11 rempart Saint Thiebault  
57000 METZ  
Tel : 09.71.05.10.90  
E-Mail : metz@maisons.pierre.com

Catalogue PDF généré  
par <http://www.repimmo.com>

Annonce visible sur <http://www.repimmo.com> sous la REF n°17403008



voir tous les détails sur ce bien [http://www.repimmo.com/petite\\_annonces\\_immobiliere/17403008/maison-a\\_vendre-kedange\\_sur\\_canner-57.php](http://www.repimmo.com/petite_annonces_immobiliere/17403008/maison-a_vendre-kedange_sur_canner-57.php)

## Vente Maison KEDANGE-SUR-CANNER ( Moselle - 57 )

Surface : 148 m<sup>2</sup>

Surface terrain : 950 m<sup>2</sup>

Surface séjour : 54 m<sup>2</sup>

Nb pièces : 5 pièces

Chambres : 3 chambres

SDB : 1 salle de bains

Prix : 488900 €

Réf : 57-NME-1151126 -



Description détaillée :

MAISON PLAIN-PIED + TERRAIN

Projet de construction d'une jolie maison de plain-pied sur le secteur de KEDANGE-SUR-CANNER 57920.

Venez concrétiser votre projet de plain-pied sur un secteur extrêmement recherché car vous serez à seulement 30 minutes de Metz mais aussi à 30 minutes du Luxembourg et de l'Allemagne.

Le modèle Topaze est une maison toitures terrasses de plain-pied. Son architecture contemporaine offre des volumes affirmés, pour

une surface totale de 148 m<sup>2</sup>. 67 m<sup>2</sup> sont dédiés au séjour cuisine. Elle propose une grande entrée, une salle de bains et une salle d'eau équipées et 3 chambres spacieuses, dont l'une dispose d'une superficie de plus de 18 m<sup>2</sup>.

Le garage intégré de 32 m<sup>2</sup> est équipé d'une porte métallique hautement isolante. À ouverture sectionnelle, cette dernière a également l'avantage d'être motorisée et pilotable depuis l'application fournie.

Le modèle Topaze, maison à haute isolation thermo-acoustique, est conforme à la RE 2020.

Garanties et assurances obligatoires incluses (voir détails en agence). Prix indicatif hors peintures, hors options et hors frais annexes. Terrain sélectionné et vu pour vous sous réserve de disponibilité et au prix indiqué par notre partenaire foncier. Visuels non contractuels.

Cette offre est proposée à KEDANGE SUR CANNER 57920.



voir tous les détails sur ce bien [http://www.repimmo.com/petite\\_annonces\\_immobiliere/17403007/maison-a\\_vendre-kedange\\_sur\\_canner-57.php](http://www.repimmo.com/petite_annonces_immobiliere/17403007/maison-a_vendre-kedange_sur_canner-57.php)

## Vente Maison COIN-LES-CUVRY ( Moselle - 57 )

Surface : 73 m<sup>2</sup>

Surface terrain : 1170 m<sup>2</sup>

Surface séjour : 38 m<sup>2</sup>

Nb pièces : 4 pièces

Chambres : 3 chambres

Prix : 385000 €

Réf : 57-NLO-1149866 -



### Description détaillée :

Terrain d'environ 1170 m<sup>2</sup> sur la belle commune de Coin-lès-Cuvry à 5 minutes de Marly où vous trouverez toutes les commodités (Commerces, médecins, écoles, boulangeries, pharmacie, etc...)

Cette maison de plain-pied, construite sur vide sanitaire, propose une surface habitable de 73 m<sup>2</sup> et comprend 3 chambres, un séjour cuisine de plus de 38 m<sup>2</sup>, une salle d'eau et un garage intégré.

Les menuiseries en PVC sont proposées en 4 coloris au choix. La toiture est réalisée en tuiles plates rainurées. Côté façades cette maison dispose de débords de toit en corniches ravalées, de gouttières et descentes de pluie en zinc. Plusieurs couleurs d'enduit extérieur sont proposés. 2 robinets de puisage, 2 prises électriques extérieures et au minimum 4 points lumineux extérieurs sont également prévus.

Pour votre confort, nous avons équipé cette maison d'un système isolant de haute performance, d'une climatisation réversible (Pompe A Chaleur Air/Air), de volets roulants motorisés et pilotables à distance, d'une box domotique, d'un chauffe-eau thermodynamique et d'une alarme avec télésurveillance incluse pendant 3 mois.

Les plans intérieurs proposés sont ajustables selon vos souhaits\*. Et pour personnaliser encore plus votre maison, choisissez vos options parmi une multitude de finitions et prestations à la carte. N'hésitez pas à faire une demande de renseignements.

\* Hors points d'eau, trémie d'escalier et local technique

Cette maison est conforme à la Réglementation Environnementale 2020 (RE 2020).

Classe énergétique : A

Garanties et assurances obligatoires incluses (voir détails en agence). Prix indicatif hors peintures, hors options et hors frais annexes. Terrain sélectionné et vu pour vous sous réserve de disponibilité et au prix indiqué par notre partenaire foncier. Visuels non contractuels.

Cette offre est proposée à COIN LES CUVRY 57420.



**MAISONS PIERRE - FRANCHISE DE METZ**

11 rempart Saint Thiebault  
57000 METZ  
Tel : 09.71.05.10.90  
E-Mail : metz@maisons.pierre.com

Catalogue PDF généré  
par <http://www.repimmo.com>

Annonce visible sur <http://www.repimmo.com> sous la REF n°17394010



voir tous les détails sur ce bien [http://www.repimmo.com/petite\\_annonces\\_immobiliere/17394010/maison-a\\_vendre-coin\\_les\\_cuvry-57.php](http://www.repimmo.com/petite_annonces_immobiliere/17394010/maison-a_vendre-coin_les_cuvry-57.php)

## Vente Maison COIN-LES-CUVRY ( Moselle - 57 )

Surface : 69 m<sup>2</sup>

Surface terrain : 1170 m<sup>2</sup>

Surface séjour : 27 m<sup>2</sup>

Nb pièces : 4 pièces

Chambres : 3 chambres

Prix : 393000 €

Réf : 57-NLO-1149867 -



### Description détaillée :

Terrain d'environ 1170 m<sup>2</sup> sur la belle commune de Coin-lès-Cuvry à 5 minutes de Marly où vous trouverez toutes les commodités (Commerces, médecins, écoles, boulangeries, pharmacie, etc...)

Cette maison à étage d'une surface habitable de 70 m<sup>2</sup> est construite sur vide sanitaire. Au rez-de-chaussée, elle comprend un garage intégré de plus de 14 m<sup>2</sup>, une entrée- séjour-cuisine de plus de 27 m<sup>2</sup>. L'étage se compose de 3 chambres et d'une salle d'eau avec WC.

Les menuiseries en PVC sont proposées en 4 coloris au choix. La toiture est réalisée en tuiles plates rainurées. Côté façades cette maison dispose de débords de toit en corniches ravalées, de gouttières et descentes de pluie en zinc. Plusieurs couleurs d'enduit extérieur sont proposés. 2 robinets de puisage, 2 prises électriques extérieures et au minimum 4 points lumineux extérieurs sont également prévus.

Pour votre confort, nous avons équipé cette maison d'un système isolant de haute performance, d'une climatisation réversible (Pompe A Chaleur Air/Air), de volets roulants motorisés et pilotables à distance, d'une box domotique, d'un chauffe-eau thermodynamique et d'une alarme avec télésurveillance incluse pendant 3 mois.

Les plans intérieurs proposés sont ajustables selon vos souhaits\*. Et pour personnaliser encore plus votre maison, choisissez vos options parmi une multitude de finitions et prestations à la carte. N'hésitez pas à faire une demande de renseignements.

\* Hors points d'eau, trémie d'escalier et local technique

Cette maison est conforme à la Réglementation Environnementale 2020 (RE 2020).

Classe énergétique : A

Garanties et assurances obligatoires incluses (voir détails en agence). Prix indicatif hors peintures, hors options et hors frais annexes. Terrain sélectionné et vu pour vous sous réserve de disponibilité et au prix indiqué par notre partenaire foncier. Visuels non contractuels.

MAISONS PIERRE - FRANCHISE DE METZ

11 rempart Saint Thiebault

57000 METZ

Tel : 09.71.05.10.90

E-Mail : metz@maisons.pierre.com

Catalogue PDF généré  
par <http://www.repimmo.com>

Cette offre est proposée à COIN LES CUVRY 57420.

Annonce visible sur <http://www.repimmo.com> sous la REF n°17394009



voir tous les détails sur ce bien [http://www.repimmo.com/petite\\_annonces\\_immobiliere/17394009/maison-a\\_vendre-coin\\_les\\_cuvry-57.php](http://www.repimmo.com/petite_annonces_immobiliere/17394009/maison-a_vendre-coin_les_cuvry-57.php)

## Vente Maison COIN-LES-CUVRY ( Moselle - 57 )

Surface : 100 m<sup>2</sup>

Surface terrain : 1170 m<sup>2</sup>

Surface séjour : 31 m<sup>2</sup>

Nb pièces : 4 pièces

Chambres : 3 chambres

Prix : 462900 €

Réf : 57-NLO-1149868 -



### Description détaillée :

Terrain d'environ 1170 m<sup>2</sup> sur la belle commune de Coin-lès-Cuvry à 5 minutes de Marly où vous trouverez toutes les commodités (Commerces, médecins, écoles, boulangeries, pharmacie, etc...)

Ce modèle Azurite, maison contemporaine à étage, comporte 3 chambres et un garage intégré. Aussi, un vaste séjour/cuisine de 39 m<sup>2</sup> avec de grandes baies vitrées en aluminium et des chambres spacieuses. La salle d'eau située à l'étage est équipée d'une double vasque. Toutes les versions du modèle Azurite sont des maisons à haute isolation thermo-acoustique conforme à la RE 2020.

Ce modèle est conforme à la RE2020.

Garanties et assurances obligatoires incluses (voir détails en agence). Prix indicatif hors peintures, hors options et hors frais annexes. Terrain sélectionné et vu pour vous sous réserve de disponibilité et au prix indiqué par notre partenaire foncier. Visuels non contractuels.

Cette offre est proposée à COIN LES CUVRY 57420.

Annnonce visible sur <http://www.repimmo.com> sous la REF n°17394008



voir tous les détails sur ce bien [http://www.repimmo.com/petite\\_annonces\\_immobiliere/17394008/maison-a\\_vendre-coin\\_les\\_cuvry-57.php](http://www.repimmo.com/petite_annonces_immobiliere/17394008/maison-a_vendre-coin_les_cuvry-57.php)

## Vente Maison SAINT-PRIVAT-LA-MONTAGNE ( Moselle - 57 )

Surface : 73 m<sup>2</sup>

Surface terrain : 380 m<sup>2</sup>

Surface séjour : 38 m<sup>2</sup>

Nb pièces : 4 pièces

Chambres : 3 chambres

Prix : 267000 €

Réf : 57-NLO-1149869 -



### Description détaillée :

Terrain d'environ 380 m<sup>2</sup> sur la belle commune de Saint-Privat-La-Montagne où vous trouverez toutes les commodités (Médecins, écoles, commerces, boulangerie). La commune fait partie de l'eurométropole de Metz.

Cette maison de plain-pied, construite sur vide sanitaire, propose une surface habitable de 73 m<sup>2</sup> et comprend 3 chambres, un séjour cuisine de plus de 38 m<sup>2</sup>, une salle d'eau et un garage intégré.

Les menuiseries en PVC sont proposées en 4 coloris au choix. La toiture est réalisée en tuiles plates rainurées. Côté façades cette maison dispose de débords de toit en corniches ravalées, de gouttières et descentes de pluie en zinc. Plusieurs couleurs d'enduit extérieur sont proposés. 2 robinets de puisage, 2 prises électriques extérieures et au minimum 4 points lumineux extérieurs sont également prévus.

Pour votre confort, nous avons équipé cette maison d'un système isolant de haute performance, d'une climatisation réversible (Pompe A Chaleur Air/Air), de volets roulants motorisés et pilotables à distance, d'une box domotique, d'un chauffe-eau thermodynamique et d'une alarme avec télésurveillance incluse pendant 3 mois.

Les plans intérieurs proposés sont ajustables selon vos souhaits\*. Et pour personnaliser encore plus votre maison, choisissez vos options parmi une multitude de finitions et prestations à la carte. N'hésitez pas à faire une demande de renseignements.

\* Hors points d'eau, trémie d'escalier et local technique

Cette maison est conforme à la Réglementation Environnementale 2020 (RE 2020).

Classe énergétique : A

Garanties et assurances obligatoires incluses (voir détails en agence). Prix indicatif hors peintures, hors options et hors frais annexes. Terrain sélectionné et vu pour vous sous réserve de disponibilité et au prix indiqué par notre partenaire foncier. Visuels non contractuels.

Cette offre est proposée à SAINT PRIVAT LA MONTAGNE 57855.

**MAISONS PIERRE - FRANCHISE DE METZ**

11 rempart Saint Thiebault  
57000 METZ  
Tel : 09.71.05.10.90  
E-Mail : metz@maisons.pierre.com

Catalogue PDF généré  
par <http://www.repimmo.com>

Annonce visible sur <http://www.repimmo.com> sous la REF n°17394007



voir tous les détails sur ce bien [http://www.repimmo.com/petite\\_annonces\\_immobiliere/17394007/maison-a\\_vendre-saint\\_privat\\_la\\_montagne-57.php](http://www.repimmo.com/petite_annonces_immobiliere/17394007/maison-a_vendre-saint_privat_la_montagne-57.php)

## Vente Maison SAINT-PRIVAT-LA-MONTAGNE ( Moselle - 57 )

Surface : 100 m<sup>2</sup>

Surface terrain : 380 m<sup>2</sup>

Surface séjour : 31 m<sup>2</sup>

Nb pièces : 4 pièces

Chambres : 3 chambres

Prix : 344900 €

Réf : 57-NLO-1149873 -



### Description détaillée :

Terrain d'environ 380 m<sup>2</sup> sur la belle commune de Saint-Privat-La-Montagne où vous trouverez toutes les commodités (Médecins, écoles, commerces, boulangerie). La commune fait partie de l'eurométropole de Metz.

Ce modèle Azurite, maison contemporaine à étage, comporte 3 chambres et un garage intégré. Aussi, un vaste séjour/cuisine de 39 m<sup>2</sup> avec de grandes baies vitrées en aluminium et des chambres spacieuses. La salle d'eau située à l'étage est équipée d'une double vasque. Toutes les versions du modèle Azurite sont des maisons à haute isolation thermo-acoustique conforme à la RE 2020.

Ce modèle est conforme à la RE2020.

Garanties et assurances obligatoires incluses (voir détails en agence). Prix indicatif hors peintures, hors options et hors frais annexes. Terrain sélectionné et vu pour vous sous réserve de disponibilité et au prix indiqué par notre partenaire foncier. Visuels non contractuels.

Cette offre est proposée à SAINT PRIVAT LA MONTAGNE 57855.

Annnonce visible sur <http://www.repimmo.com> sous la REF n°17394006



voir tous les détails sur ce bien [http://www.repimmo.com/petite\\_annonces\\_immobiliere/17394006/maison-a\\_vendre-saint\\_privat\\_la\\_montagne-57.php](http://www.repimmo.com/petite_annonces_immobiliere/17394006/maison-a_vendre-saint_privat_la_montagne-57.php)

## Vente Maison MACHEREN ( Moselle - 57 )

Surface : 73 m<sup>2</sup>

Surface terrain : 400 m<sup>2</sup>

Surface séjour : 38 m<sup>2</sup>

Nb pièces : 4 pièces

Chambres : 3 chambres

Prix : 207000 €

Réf : 57-NLO-1149918 -



### Description détaillée :

Terrain d'environ 4 ares sur la belle commune de Macheren à 10 minutes de Saint Avold où vous trouverez toutes les commodités (médecins, commerces, écoles, etc...)

Cette maison de plain-pied, construite sur vide sanitaire, propose une surface habitable de 73 m<sup>2</sup> et comprend 3 chambres, un séjour cuisine de plus de 38 m<sup>2</sup>, une salle d'eau et un garage intégré.

Les menuiseries en PVC sont proposées en 4 coloris au choix. La toiture est réalisée en tuiles plates rainurées. Côté façades cette maison dispose de débords de toit en corniches ravalées, de gouttières et descentes de pluie en zinc. Plusieurs couleurs d'enduit extérieur sont proposés. 2 robinets de puisage, 2 prises électriques extérieures et au minimum 4 points lumineux extérieurs sont également prévus.

Pour votre confort, nous avons équipé cette maison d'un système isolant de haute performance, d'une climatisation réversible (Pompe A Chaleur Air/Air), de volets roulants motorisés et pilotables à distance, d'une box domotique, d'un chauffe-eau thermodynamique et d'une alarme avec télésurveillance incluse pendant 3 mois.

Les plans intérieurs proposés sont ajustables selon vos souhaits\*. Et pour personnaliser encore plus votre maison, choisissez vos options parmi une multitude de finitions et prestations à la carte. N'hésitez pas à faire une demande de renseignements.

\* Hors points d'eau, trémie d'escalier et local technique

Cette maison est conforme à la Réglementation Environnementale 2020 (RE 2020).

Classe énergétique : A

Garanties et assurances obligatoires incluses (voir détails en agence). Prix indicatif hors peintures, hors options et hors frais annexes. Terrain sélectionné et vu pour vous sous réserve de disponibilité et au prix indiqué par notre partenaire foncier. Visuels non contractuels.

Cette offre est proposée à MACHEREN 57730.



**MAISONS PIERRE - FRANCHISE DE METZ**

11 rempart Saint Thiebault  
57000 METZ  
Tel : 09.71.05.10.90  
E-Mail : metz@maisons.pierre.com

Catalogue PDF généré  
par <http://www.repimmo.com>

Annonce visible sur <http://www.repimmo.com> sous la REF n°17394005



voir tous les détails sur ce bien [http://www.repimmo.com/petite\\_annonces\\_immobiliere/17394005/maison-a\\_vendre-machereen-57.php](http://www.repimmo.com/petite_annonces_immobiliere/17394005/maison-a_vendre-machereen-57.php)

## Vente Maison SAINT-PRIVAT-LA-MONTAGNE ( Moselle - 57 )

Surface : 69 m<sup>2</sup>

Surface terrain : 380 m<sup>2</sup>

Surface séjour : 27 m<sup>2</sup>

Nb pièces : 4 pièces

Chambres : 3 chambres

Prix : 275000 €

Réf : 57-NLO-1149871 -



### Description détaillée :

Terrain d'environ 380 m<sup>2</sup> sur la belle commune de Saint-Privat-La-Montagne où vous trouverez toutes les commodités (Médecins, écoles, commerces, boulangerie). La commune fait partie de l'eurométropole de Metz.

Cette maison à étage d'une surface habitable de 70 m<sup>2</sup> est construite sur vide sanitaire. Au rez-de-chaussée, elle comprend un garage intégré de plus de 14 m<sup>2</sup>, une entrée- séjour-cuisine de plus de 27 m<sup>2</sup>. L'étage se compose de 3 chambres et d'une salle d'eau avec WC.

Les menuiseries en PVC sont proposées en 4 coloris au choix. La toiture est réalisée en tuiles plates rainurées. Côté façades cette maison dispose de débords de toit en corniches ravalées, de gouttières et descentes de pluie en zinc. Plusieurs couleurs d'enduit extérieur sont proposés. 2 robinets de puisage, 2 prises électriques extérieures et au minimum 4 points lumineux extérieurs sont également prévus.

Pour votre confort, nous avons équipé cette maison d'un système isolant de haute performance, d'une climatisation réversible (Pompe A Chaleur Air/Air), de volets roulants motorisés et pilotables à distance, d'une box domotique, d'un chauffe-eau thermodynamique et d'une alarme avec télésurveillance incluse pendant 3 mois.

Les plans intérieurs proposés sont ajustables selon vos souhaits\*. Et pour personnaliser encore plus votre maison, choisissez vos options parmi une multitude de finitions et prestations à la carte. N'hésitez pas à faire une demande de renseignements.

\* Hors points d'eau, trémie d'escalier et local technique

Cette maison est conforme à la Réglementation Environnementale 2020 (RE 2020).

Classe énergétique : A

Garanties et assurances obligatoires incluses (voir détails en agence). Prix indicatif hors peintures, hors options et hors frais annexes. Terrain sélectionné et vu pour vous sous réserve de disponibilité et au prix indiqué par notre partenaire foncier. Visuels non contractuels.

MAISONS PIERRE - FRANCHISE DE METZ

11 rempart Saint Thiebault

57000 METZ

Tel : 09.71.05.10.90

E-Mail : metz@maisons.pierre.com

Catalogue PDF généré  
par <http://www.repimmo.com>

Cette offre est proposée à

Annnonce visible sur <http://www.repimmo.com> sous la REF n°17394004



voir tous les détails sur ce bien [http://www.repimmo.com/petite\\_annonces\\_immobiliere/17394004/maison-a\\_vendre-saint\\_privat\\_la\\_montagne-57.php](http://www.repimmo.com/petite_annonces_immobiliere/17394004/maison-a_vendre-saint_privat_la_montagne-57.php)

## Vente Maison MACHEREN ( Moselle - 57 )

Surface : 100 m2

Surface terrain : 400 m2

Surface séjour : 31 m2

Nb pièces : 4 pièces

Chambres : 3 chambres

Prix : 284900 €

Réf : 57-NLO-1149923 -



### Description détaillée :

Terrain d'environ 4 ares sur la belle commune de Macheren à 10 minutes de Saint Avold où vous trouverez toutes les commodités (médecins, commerces, écoles, etc...)

Ce modèle Azurite, maison contemporaine à étage, comporte 3 chambres et un garage intégré. Aussi, un vaste séjour/cuisine de 39 m2 avec de grandes baies vitrées en aluminium et des chambres spacieuses. La salle d'eau située à l'étage est équipée d'une double vasque. Toutes les versions du modèle Azurite sont des maisons à haute isolation thermo-acoustique conforme à la RE 2020.

Ce modèle est conforme à la RE2020.

Garanties et assurances obligatoires incluses (voir détails en agence). Prix indicatif hors peintures, hors options et hors frais annexes. Terrain sélectionné et vu pour vous sous réserve de disponibilité et au prix indiqué par notre partenaire foncier. Visuels non contractuels.

Cette offre est proposée à MACHEREN 57730.

Annnonce visible sur <http://www.repimmo.com> sous la REF n°17394003



voir tous les détails sur ce bien [http://www.repimmo.com/petite\\_annonces\\_immobiliere/17394003/maison-a\\_vendre-macheren-57.php](http://www.repimmo.com/petite_annonces_immobiliere/17394003/maison-a_vendre-macheren-57.php)

## Vente Maison VANTOUX ( Moselle - 57 )

Surface : 69 m<sup>2</sup>

Surface terrain : 540 m<sup>2</sup>

Surface séjour : 27 m<sup>2</sup>

Nb pièces : 4 pièces

Chambres : 3 chambres

Prix : 350000 €

Réf : 57-NLO-1149931 -



### Description détaillée :

Terrain d'environ 500 m<sup>2</sup> sur la belle commune de Vantoux où vous trouverez toutes les commodités (écoles, commerces, pharmacie, médecins, etc ...)

Cette maison à étage d'une surface habitable de 70 m<sup>2</sup> est construite sur vide sanitaire. Au rez-de-chaussée, elle comprend un garage intégré de plus de 14 m<sup>2</sup>, une entrée- séjour-cuisine de plus de 27 m<sup>2</sup>. L'étage se compose de 3 chambres et d'une salle d'eau avec WC.

Les menuiseries en PVC sont proposées en 4 coloris au choix. La toiture est réalisée en tuiles plates rainurées. Côté façades cette maison dispose de débords de toit en corniches ravalées, de gouttières et descentes de pluie en zinc. Plusieurs couleurs d'enduit extérieur sont proposés. 2 robinets de puisage, 2 prises électriques extérieures et au minimum 4 points lumineux extérieurs sont également prévus.

Pour votre confort, nous avons équipé cette maison d'un système isolant de haute performance, d'une climatisation réversible (Pompe A Chaleur Air/Air), de volets roulants motorisés et pilotables à distance, d'une box domotique, d'un chauffe-eau thermodynamique et d'une alarme avec télésurveillance incluse pendant 3 mois.

Les plans intérieurs proposés sont ajustables selon vos souhaits\*. Et pour personnaliser encore plus votre maison, choisissez vos options parmi une multitude de finitions et prestations à la carte. N'hésitez pas à faire une demande de renseignements.

\* Hors points d'eau, trémie d'escalier et local technique

Cette maison est conforme à la Réglementation Environnementale 2020 (RE 2020).

Classe énergétique : A

Garanties et assurances obligatoires incluses (voir détails en agence). Prix indicatif hors peintures, hors options et hors frais annexes. Terrain sélectionné et vu pour vous sous réserve de disponibilité et au prix indiqué par notre partenaire foncier. Visuels non contractuels.

MAISONS PIERRE - FRANCHISE DE METZ

11 rempart Saint Thiebault

57000 METZ

Tel : 09.71.05.10.90

E-Mail : metz@maisons.pierre.com

Catalogue PDF généré  
par <http://www.repimmo.com>

Cette offre est proposée à VANTOUX 57070.

Annonce visible sur <http://www.repimmo.com> sous la REF n°17394002



voir tous les détails sur ce bien [http://www.repimmo.com/petite\\_annonces\\_immobiliere/17394002/maison-a\\_vendre-vantoux-57.php](http://www.repimmo.com/petite_annonces_immobiliere/17394002/maison-a_vendre-vantoux-57.php)

## Vente Maison VANTOUX ( Moselle - 57 )

Surface : 100 m<sup>2</sup>

Surface terrain : 540 m<sup>2</sup>

Surface séjour : 31 m<sup>2</sup>

Nb pièces : 4 pièces

Chambres : 3 chambres

Prix : 419900 €

Réf : 57-NLO-1149934 -



### Description détaillée :

Terrain d'environ 500 m<sup>2</sup> sur la belle commune de Vantoux où vous trouverez toutes les commodités (écoles, commerces, pharmacie, médecins, etc ...)

Ce modèle Azurite, maison contemporaine à étage, comporte 3 chambres et un garage intégré. Aussi, un vaste séjour/cuisine de 39 m<sup>2</sup> avec de grandes baies vitrées en aluminium et des chambres spacieuses. La salle d'eau située à l'étage est équipée d'une double vasque. Toutes les versions du modèle Azurite sont des maisons à haute isolation thermo-acoustique conforme à la RE 2020.

Ce modèle est conforme à la RE2020.

Garanties et assurances obligatoires incluses (voir détails en agence). Prix indicatif hors peintures, hors options et hors frais annexes. Terrain sélectionné et vu pour vous sous réserve de disponibilité et au prix indiqué par notre partenaire foncier. Visuels non contractuels.

Cette offre est proposée à VANTOUX 57070.

Annnonce visible sur <http://www.repimmo.com> sous la REF n°17394001



voir tous les détails sur ce bien [http://www.repimmo.com/petite\\_annonces\\_immobiliere/17394001/maison-a\\_vendre-vantoux-57.php](http://www.repimmo.com/petite_annonces_immobiliere/17394001/maison-a_vendre-vantoux-57.php)

## Vente Maison VANTOUX ( Moselle - 57 )

Surface : 115 m<sup>2</sup>

Surface terrain : 540 m<sup>2</sup>

Surface séjour : 48 m<sup>2</sup>

Nb pièces : 5 pièces

Chambres : 4 chambres

SDB : 1 salle de bains

Prix : 408000 €

Réf : 57-NLO-1149808 -



### Description détaillée :

Terrain d'environ 500 m<sup>2</sup> sur la belle commune de Vantoux où vous trouverez toutes les commodités (écoles, commerces, pharmacie, médecins, etc ...)

Cette maison à étage d'une surface habitable de 115 m<sup>2</sup> est construite sur vide sanitaire. Au rez-de-chaussée, elle comprend un garage intégré de plus de 14 m<sup>2</sup>, une entrée, un séjour cuisine de plus de 48 m<sup>2</sup>, une chambre et un grand WC. L'étage se compose de 3 chambres dont une avec un grand dressing et d'une salle de bains (baignoire et douche) avec WC.

Les menuiseries en PVC sont proposées en 4 coloris au choix. La toiture est réalisée en tuiles plates rainurées. Côté façades cette maison dispose de débords de toit en corniches ravalées, de gouttières et descentes de pluie en zinc. Plusieurs couleurs d'enduit extérieur sont proposés. 2 robinets de puisage, 2 prises électriques extérieures et au minimum 4 points lumineux extérieurs sont également prévus.

Pour votre confort, nous avons équipé cette maison d'un système isolant de haute performance, d'une climatisation réversible (Pompe A Chaleur Air/Air), de volets roulants motorisés et pilotables à distance, d'une box domotique, d'un chauffe-eau thermodynamique et d'une alarme avec télésurveillance incluse pendant 3 mois.

Les plans intérieurs proposés sont ajustables selon vos souhaits\*. Et pour personnaliser encore plus votre maison, choisissez vos options parmi une multitude de finitions et prestations à la carte. N'hésitez pas à faire une demande de renseignements.

\* Hors points d'eau, trémie d'escalier et local technique

Cette maison est conforme à la Réglementation Environnementale 2020 (RE 2020).

Classe énergétique : A

Garanties et assurances obligatoires incluses (voir détails en agence). Prix indicatif hors peintures, hors options et hors frais annexes. Terrain sélectionné et vu pour vous sous réserve de disponibilité et au prix indiqué par notre partenaire



MAISONS PIERRE - FRANCHISE DE METZ

11 rempart Saint Thiebault

57000 METZ

Tel : 09.71.05.10.90

E-Mail : metz@maisons.pierre.com

Catalogue PDF généré  
par <http://www.repimmo.com>

foncier. Visuels non contractuels.

Cette off

Annnonce visible sur <http://www.repimmo.com> sous la REF n°17394000



voir tous les détails sur ce bien [http://www.repimmo.com/petite\\_annonces\\_immobiliere/17394000/maison-a\\_vendre-vantoux-57.php](http://www.repimmo.com/petite_annonces_immobiliere/17394000/maison-a_vendre-vantoux-57.php)

## Vente Maison MACHEREN ( Moselle - 57 )

Surface : 69 m<sup>2</sup>

Surface terrain : 400 m<sup>2</sup>

Surface séjour : 27 m<sup>2</sup>

Nb pièces : 4 pièces

Chambres : 3 chambres

Prix : 215000 €

Réf : 57-NLO-1149921 -



### Description détaillée :

Terrain d'environ 4 ares sur la belle commune de Macheren à 10 minutes de Saint Avold où vous trouverez toutes les commodités (médecins, commerces, écoles, etc...)

Cette maison à étage d'une surface habitable de 70 m<sup>2</sup> est construite sur vide sanitaire. Au rez-de-chaussée, elle comprend un garage intégré de plus de 14 m<sup>2</sup>, une entrée- séjour-cuisine de plus de 27 m<sup>2</sup>. L'étage se compose de 3 chambres et d'une salle d'eau avec WC.

Les menuiseries en PVC sont proposées en 4 coloris au choix. La toiture est réalisée en tuiles plates rainurées. Côté façades cette maison dispose de débords de toit en corniches ravalées, de gouttières et descentes de pluie en zinc. Plusieurs couleurs d'enduit extérieur sont proposés. 2 robinets de puisage, 2 prises électriques extérieures et au minimum 4 points lumineux extérieurs sont également prévus.

Pour votre confort, nous avons équipé cette maison d'un système isolant de haute performance, d'une climatisation réversible (Pompe A Chaleur Air/Air), de volets roulants motorisés et pilotables à distance, d'une box domotique, d'un chauffe-eau thermodynamique et d'une alarme avec télésurveillance incluse pendant 3 mois.

Les plans intérieurs proposés sont ajustables selon vos souhaits\*. Et pour personnaliser encore plus votre maison, choisissez vos options parmi une multitude de finitions et prestations à la carte. N'hésitez pas à faire une demande de renseignements.

\* Hors points d'eau, trémie d'escalier et local technique

Cette maison est conforme à la Réglementation Environnementale 2020 (RE 2020).

Classe énergétique : A

Garanties et assurances obligatoires incluses (voir détails en agence). Prix indicatif hors peintures, hors options et hors frais annexes. Terrain sélectionné et vu pour vous sous réserve de disponibilité et au prix indiqué par notre partenaire foncier. Visuels non contractuels.

MAISONS PIERRE - FRANCHISE DE METZ

11 rempart Saint Thiebault

57000 METZ

Tel : 09.71.05.10.90

E-Mail : metz@maisons.pierre.com

Catalogue PDF généré  
par <http://www.repimmo.com>

Cette offre est proposée à MACHEREN 57730.

Annnonce visible sur <http://www.repimmo.com> sous la REF n°17393999



voir tous les détails sur ce bien [http://www.repimmo.com/petite\\_annonces\\_immobiliere/17393999/maison-a\\_vendre-macheren-57.php](http://www.repimmo.com/petite_annonces_immobiliere/17393999/maison-a_vendre-macheren-57.php)

## Vente Maison MARIEULLES ( Moselle - 57 )

Surface : 73 m<sup>2</sup>

Surface terrain : 700 m<sup>2</sup>

Surface séjour : 38 m<sup>2</sup>

Nb pièces : 4 pièces

Chambres : 3 chambres

Prix : 317000 €

Réf : 57-NLO-1149704 -



### Description détaillée :

Terrain d'environ 7 ares sur la belle commune de Pournoy-La-Grasse où vous trouverez une école primaire, du périscolaire, une machine à pain et à 2 minutes à Verny, vous trouverez toutes les commodités (écoles, collège, boulangeries, commerces, médecins, pharmacie, etc...)

Cette maison de plain-pied, construite sur vide sanitaire, propose une surface habitable de 73 m<sup>2</sup> et comprend 3 chambres, un séjour cuisine de plus de 38 m<sup>2</sup>, une salle d'eau et un garage intégré.

Les menuiseries en PVC sont proposées en 4 coloris au choix. La toiture est réalisée en tuiles plates rainurées. Côté façades cette maison dispose de débords de toit en corniches ravalées, de gouttières et descentes de pluie en zinc. Plusieurs couleurs d'enduit extérieur sont proposés. 2 robinets de puisage, 2 prises électriques extérieures et au minimum 4 points lumineux extérieurs sont également prévus.

Pour votre confort, nous avons équipé cette maison d'un système isolant de haute performance, d'une climatisation réversible (Pompe A Chaleur Air/Air), de volets roulants motorisés et pilotables à distance, d'une box domotique, d'un chauffe-eau thermodynamique et d'une alarme avec télésurveillance incluse pendant 3 mois.

Les plans intérieurs proposés sont ajustables selon vos souhaits\*. Et pour personnaliser encore plus votre maison, choisissez vos options parmi une multitude de finitions et prestations à la carte. N'hésitez pas à faire une demande de renseignements.

\* Hors points d'eau, trémie d'escalier et local technique

Cette maison est conforme à la Réglementation Environnementale 2020 (RE 2020).

Classe énergétique : A

Garanties et assurances obligatoires incluses (voir détails en agence). Prix indicatif hors peintures, hors options et hors frais annexes. Terrain sélectionné et vu pour vous sous réserve de disponibilité et au prix indiqué par notre partenaire foncier. Visuels non contractuels.

MAISONS PIERRE - FRANCHISE DE METZ

11 rempart Saint Thiebault

57000 METZ

Tel : 09.71.05.10.90

E-Mail : metz@maisons.pierre.com

Catalogue PDF généré  
par <http://www.repimmo.com>

Cette offre est proposée à MARIEULLES 57420.

Annonce visible sur <http://www.repimmo.com> sous la REF n°17391689



voir tous les détails sur ce bien [http://www.repimmo.com/petite\\_annonces\\_immobiliere/17391689/maison-a\\_vendre-marieulles-57.php](http://www.repimmo.com/petite_annonces_immobiliere/17391689/maison-a_vendre-marieulles-57.php)

## Vente Maison MARIEULLES ( Moselle - 57 )

Surface : 100 m<sup>2</sup>

Surface terrain : 700 m<sup>2</sup>

Surface séjour : 31 m<sup>2</sup>

Nb pièces : 4 pièces

Chambres : 3 chambres

Prix : 394900 €

Réf : 57-NLO-1149707 -



### Description détaillée :

Terrain d'environ 7 ares sur la belle commune de Pournoy-La-Grasse où vous trouverez une école primaire, du périscolaire, une machine à pain et à 2 minutes à Verny, vous trouverez toutes les commodités (écoles, collège, boulangeries, commerces, médecins, pharmacie, etc...)

Ce modèle Azurite, maison contemporaine à étage, comporte 3 chambres et un garage intégré. Aussi, un vaste séjour/cuisine de 39 m<sup>2</sup> avec de grandes baies vitrées en aluminium et des chambres spacieuses. La salle d'eau située à l'étage est équipée d'une double vasque. Toutes les versions du modèle Azurite sont des maisons à haute isolation thermo-acoustique conforme à la RE 2020.

Ce modèle est conforme à la RE2020.

Garanties et assurances obligatoires incluses (voir détails en agence). Prix indicatif hors peintures, hors options et hors frais annexes. Terrain sélectionné et vu pour vous sous réserve de disponibilité et au prix indiqué par notre partenaire foncier. Visuels non contractuels.

Cette offre est proposée à MARIEULLES 57420.

Annnonce visible sur <http://www.repimmo.com> sous la REF n°17391688



voir tous les détails sur ce bien [http://www.repimmo.com/petite\\_annonces\\_immobiliere/17391688/maison-a\\_vendre-marieulles-57.php](http://www.repimmo.com/petite_annonces_immobiliere/17391688/maison-a_vendre-marieulles-57.php)

## Vente Maison MARIEULLES ( Moselle - 57 )

Surface : 69 m<sup>2</sup>

Surface terrain : 700 m<sup>2</sup>

Surface séjour : 27 m<sup>2</sup>

Nb pièces : 4 pièces

Chambres : 3 chambres

Prix : 325000 €

Réf : 57-NLO-1149708 -



### Description détaillée :

Terrain d'environ 7 ares sur la belle commune de Pournoy-La-Grasse où vous trouverez une école primaire, du périscolaire, une machine à pain et à 2 minutes à Verny, vous trouverez toutes les commodités (écoles, collège, boulangeries, commerces, médecins, pharmacie, etc...)

Cette maison à étage d'une surface habitable de 70 m<sup>2</sup> est construite sur vide sanitaire. Au rez-de-chaussée, elle comprend un garage intégré de plus de 14 m<sup>2</sup>, une entrée- séjour-cuisine de plus de 27 m<sup>2</sup>. L'étage se compose de 3 chambres et d'une salle d'eau avec WC.

Les menuiseries en PVC sont proposées en 4 coloris au choix. La toiture est réalisée en tuiles plates rainurées. Côté façades cette maison dispose de débords de toit en corniches ravalées, de gouttières et descentes de pluie en zinc. Plusieurs couleurs d'enduit extérieur sont proposés. 2 robinets de puisage, 2 prises électriques extérieures et au minimum 4 points lumineux extérieurs sont également prévus.

Pour votre confort, nous avons équipé cette maison d'un système isolant de haute performance, d'une climatisation réversible (Pompe A Chaleur Air/Air), de volets roulants motorisés et pilotables à distance, d'une box domotique, d'un chauffe-eau thermodynamique et d'une alarme avec télésurveillance incluse pendant 3 mois.

Les plans intérieurs proposés sont ajustables selon vos souhaits\*. Et pour personnaliser encore plus votre maison, choisissez vos options parmi une multitude de finitions et prestations à la carte. N'hésitez pas à faire une demande de renseignements.

\* Hors points d'eau, trémie d'escalier et local technique

Cette maison est conforme à la Réglementation Environnementale 2020 (RE 2020).

Classe énergétique : A

Garanties et assurances obligatoires incluses (voir détails en agence). Prix indicatif hors peintures, hors options et hors frais annexes. Terrain sélectionné et vu pour vous sous réserve de disponibilité et au prix indiqué par notre partenaire f

**MAISONS PIERRE - FRANCHISE DE METZ**

11 rempart Saint Thiebault  
57000 METZ  
Tel : 09.71.05.10.90  
E-Mail : metz@maisons.pierre.com

Catalogue PDF généré  
par <http://www.repimmo.com>

Annonce visible sur <http://www.repimmo.com> sous la REF n°17391687



voir tous les détails sur ce bien [http://www.repimmo.com/petite\\_annonces\\_immobiliere/17391687/maison-a\\_vendre-marieulles-57.php](http://www.repimmo.com/petite_annonces_immobiliere/17391687/maison-a_vendre-marieulles-57.php)



## Vente Maison ARS-LAQUENEXY ( Moselle - 57 )

Surface : 100 m<sup>2</sup>

Surface terrain : 600 m<sup>2</sup>

Surface séjour : 31 m<sup>2</sup>

Nb pièces : 4 pièces

Chambres : 3 chambres

Prix : 324900 €

Réf : 57-NLO-1149762 -



### Description détaillée :

Terrain d'environ 6 ares sur la belle commune de Courcelles-Sur-Nied où vous trouverez toutes les commodités ( école primaire, pharmacies, médecins, restauration, commerces, etc...). Le village se situe à 10 minutes de Metz Technopôle  
Ce modèle Azurite, maison contemporaine à étage, comporte 3 chambres et un garage intégré. Aussi, un vaste séjour/cuisine de 39 m<sup>2</sup> avec de grandes baies vitrées en aluminium et des chambres spacieuses. La salle d'eau située à l'étage est équipée d'une double vasque. Toutes les versions du modèle Azurite sont des maisons à haute isolation thermo-acoustique conforme à la RE 2020.

Ce modèle est conforme à la RE2020.

Garanties et assurances obligatoires incluses (voir détails en agence). Prix indicatif hors peintures, hors options et hors frais annexes. Terrain sélectionné et vu pour vous sous réserve de disponibilité et au prix indiqué par notre partenaire foncier. Visuels non contractuels.

Cette offre est proposée à ARS LAQUENEXY 57530.

Annnonce visible sur <http://www.repimmo.com> sous la REF n°17391683



voir tous les détails sur ce bien [http://www.repimmo.com/petite\\_annonces\\_immobiliere/17391683/maison-a\\_vendre-ars\\_laquenexy-57.php](http://www.repimmo.com/petite_annonces_immobiliere/17391683/maison-a_vendre-ars_laquenexy-57.php)