

CERILLE

113 rue de la République 13002 MARSEILLE

Tel : 06.03.80.35.28

E-Mail : cerilleagence@gmail.com

CERILLE

113 rue de la République

13002 MARSEILLE

Tel : 06.03.80.35.28

E-Mail : cerilleagence@gmail.com

Catalogue PDF généré
par <http://www.repimmo.com>

Vente Appartement MARSEILLE-2EME-ARRONDISSEMENT (Bouches du Rhone - 13)

Surface : 88 m²

Nb pièces : 3 pièces

Chambres : 2 chambres

SDB : 1 salle de bains

Prix : 599000 €

Réf : 1702 -



Description détaillée :

Au 17^e et dernier étage, le Cabinet CERILLE, sur les Quais d'Arcen, dans cette résidence prestigieuse, d'architecture méditerranéenne et moderne grâce à l'emploi du low-tech et l'optimisation énergétique vous propose ce superbe appartement de 88m².

Composé d'une pièce de vie baignée de lumière avec la mer en perspective, de deux chambres, une terrasse, un grand dressing et une belle salle de bain, vous serez séduits par les prestations haut de gamme.

Vivre à la Porte Bleue et sur les Quais d'Arcen, c'est être non seulement en communion avec les éléments naturels, la mer, le ciel, mais c'est aussi vivre dans un quartier innovant, culturel, avant-gardiste, symbole du nouveau Marseille.

Idéal famille ou profession libérale.

Appelez nous pour en savoir plus au +33 423 16 60 80

Annonce visible sur <http://www.repimmo.com> sous la REF n°17285486



voir tous les détails sur ce bien http://www.repimmo.com/petite_annonces_immobiliere/17285486/appartement-a_vendre-marseille_2eme_arrondissement-13.php

Vente Maison CARRY-LE-ROUET (Bouches du Rhone - 13)

Surface : 130 m2

Nb piÃ©ces : 5 piÃ©ces

Prix : 830000 €

RÃ©f : MMLO13SAU -



Description dÃ©taillÃ©e :

Le Cabinet Cerille vous invite Ã dÃ©couvrir cette maison d'environ 130 m² sur 680 m² de terrain entiÃ©rement rÃ©novÃ©e et remise au gÃ»t du jour. ELLE se situe Ã la limite entre Carry et Sausset.

Cette bÃ¢tisse lumineuse se situe en fond d'impasse avec la mer en vue et plage au bout de la rue.

Au calme, trÃ¨s arborÃ©e, sans vis-Ã -vis, vous apprÃ©cierez ses volumes et son organisation.

La maison propose une vaste entrÃ©e avec placard ouvrant, Ã droite, sur la grande piÃ©ce de vie communiquant avec une trÃ¨s agrÃ©able terrasse, et Ã gauche sur deux chambres de belles dimensions avec placards intÃ©grÃ©s, un WC et une salle de bain.

Sur ce mÃªme niveau, vous trouverez une suite parentale avec sa salle de bain et son espace dressing.

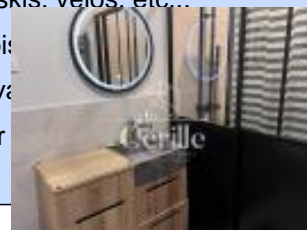
Depuis la piÃ©ce de vie, vous pouvez accÃ©der Ã une 4e chambre en Ã©tage.

LA maison est trÃ¨s fonctionnelle et lumineuse. La cuisine est ouverte sur la piÃ©ce de vie tout en Ã©tant un peu dÃ©calÃ©e et en offrant un trÃ¨s large espace oÃ¹ il est possible de prendre ses repas.

Cette villa est trÃ¨s saine par sa qualitÃ© de bÃ¢ti : construite sur vide-sanitaire, entiÃ©rement rÃ©isolÃ©e et rÃ©novÃ©e il y a 2ans.

En outre, elle jouit de prestations flatteuses : enduit blanc finition fine, carrelage 60x60, cheminÃ©e, climatisation, cuisine schmidt, menuiseries intÃ©rieures bois et alu, portail et portillon neuf, vidÃ©ophone, entrÃ©e par vigik...

Au niveau extÃ©rieur, la maison permet de profiter d'une belle exposition ouest. Un grand boulodrome fera la joie des amateurs. Deux apprentis en bÃ¢ti vous permettront de stocker vos effets tels que skis, vÃ©los, etc...



voir tous les dÃ©tails sur ce bien http://www.repimmo.com/petite_annonces_immobiliere/17279115/maison-a_vendre-carry_le_rouet-13.php

CERILLE

113 rue de la République
13002 MARSEILLE
Tel : 06.03.80.35.28
E-Mail : cerilleagence@gmail.com

Catalogue PDF généré
par <http://www.repimmo.com>

Vente Appartement SANARY-SUR-MER (Var - 83)

Surface : 86 m²

Nb pièces : 4 pièces

Chambres : 3 chambres

SDB : 1 salle de bains

Prix : 850000 €

Réf : 002 -



Description détaillée :

Le cabinet Cerille vous invite à découvrir ce joli T4 dans le centre de Sanary, dans une résidence intimiste de seulement 5 appartements.

Le bien se compose d'une pièce de vie de plus de 38 m², exposé Sud, prolongée par un jardin de 173 m².

Côté nuit, un petit dégagement permet d'accéder à une suite parentale avec salle d'eau de près de 17 m², ainsi que deux autres chambres de 10 et 11 m² environ. Ces trois pièces disposent d'un accès direct au jardin.

Pour compléter ce bien, une salle de bains avec double vasque et des WC séparés.

Pour votre confort, vous disposez d'un place de parking en sous-sol, incluse dans le prix de vente.

Ne laissez pas passer cette belle opportunité !

Contactez nous au 04 23 16 60 80

Annonce visible sur <http://www.repimmo.com> sous la REF n°17090860



voir tous les détails sur ce bien http://www.repimmo.com/petite_annonces_immobiliere/17090860/appartement-a_vendre-sanary_sur_mer-83.php

CERILLE

113 rue de la rÃ©publique
13002 MARSEILLE
Tel : 06.03.80.35.28
E-Mail : cerilleagence@gmail.com

Catalogue PDF gÃ©nÃ©rÃ©
par <http://www.repimmo.com>

Vente Programme neuf SAINT-LAURENT-DU-VAR (Alpes Maritimes - 06)

Prix : à partir de 428000 €

Réf : VI06SLV1T26 -



Description détaillée :

Le cabinet Cerille vous invite à découvrir cette résidence à Saint Laurent du Var, qui se distingue par son architecture innovante. Chaque bâtiment, avec ses toitures végétalisées et façades agrémentées de jardinières, offre un équilibre entre ville et nature. Des appartements traversants, du 2 au 4 pièces en duplex, garantissent luminosité et intimité. Les terrasses spacieuses, ornées de jardinières et protégées par des brise-soleil, offrent une transition douce entre l'intérieur et l'extérieur.

À pied, profitez de la proximité des commerces, du centre commercial Cap 3000, et des établissements scolaires. Les commodités sont au rendez-vous : gare SNCF à 4 min, plage à 7 min, et aéroport Nice Côte d'Azur à 10 min.

Vivre dans cette résidence, c'est allier le charme du centre-ville à la sérénité d'un espace de vie harmonieux et bien pensé. Une nouvelle dynamique de vie vous attend.

N'attendez plus pour prendre rendez-vous et obtenir plus d'informations !

Appelez nous au 04 23 16 60 80

Annnonce visible sur <http://www.repimmo.com> sous la REF n°17090859



voir tous les détails sur ce bien http://www.repimmo.com/petite_annonces_immobiliere/17090859/immobilier_neuf-a_vendre-saint_laurent_du_var-06.php

CERILLE
113 rue de la République
13002 MARSEILLE
Tel : 06.03.80.35.28
E-Mail : cerilleagence@gmail.com

Catalogue PDF généré
par <http://www.repimmo.com>

Vente Programme neuf CAGNES-SUR-MER (Alpes Maritimes - 06)

Surface : 59 m²

Nb pièces : 3 pièces

Prix : à partir de 344000 €

Réf : SA06CAG4T24 -



Description détaillée :

Le cabinet Cerille vous invite à découvrir cette belle résidence dans un secteur calme de Cagnes.

Vous serez séduit par ce bel emplacement et les prestations de qualité.

Bénéficiez des dernières normes de construction et des avantages du neuf !

Contactez nous pour en savoir plus ou découvrir d'autres opportunités au 04 23 16 60 80.

Les informations sur les risques auxquels ce bien est exposé sont disponibles sur le site Géorisques : [www. georisques. gouv. fr](http://www.georisques.gouv.fr)

Annnonce visible sur <http://www.repimmo.com> sous la REF n°17077002



voir tous les détails sur ce bien http://www.repimmo.com/petite_annonces_immobiliere/17077002/immobilier_neuf-a_vendre-cagnes_sur_mer-06.php

Vente Appartement SANARY-SUR-MER (Var - 83)

Surface : 45 m2

Prix : 231333 €

Réf : 83BYSAN307 -



Description détaillée :

MAGNIFIQUE OPPORTUNITE D'INVESTISSEMENT

Achetez un appartement dans la Ville très chic de Sanary avec une décôte de 36% en contrepartie de quoi votre bien est loué pendant 16 ans par un bailleur professionnel qui en a l'usufruit temporaire et qui a l'obligation d'entretenir votre bien et de vous le rendre en parfait état.

C'est une opportunité unique d'acquérir un T2 de 45 m2 est proposé avec une terrasse d'environ 27m2, un parking et une cave à un prix défiant toute concurrence.

Les loyers perçus liés à la décôte de prix sont non imposables.

Au moment de la revente, l'état considère que le bien a été acheté à 100% de sa valeur pour le calcul des plus-values.

Voici la manière la plus simple et passive de faire fructifier votre patrimoine.

Annnonce visible sur <http://www.repimmo.com> sous la REF n°17050969

CERILLE

113 rue de la République

13002 MARSEILLE

Tel : 06.03.80.35.28

E-Mail : cerilleagence@gmail.com

Catalogue PDF généré
par <http://www.repimmo.com>

Vente Programme neuf NICE (Alpes Maritimes - 06)

Prix : à partir de 429000 €

Réf : SAG06NI4T24 -



Description détaillée :

Le cabinet Cerille vous invite à découvrir cette résidence de standing idéalement située !

A moins de 10 minutes à pied du port, et 4 minutes seulement de la gare, la résidence vous ravira par sa proximité avec toutes les commodités du quotidien, ainsi que ses prestations de qualité !

Contactez nous au 04 23 46 60 80 pour en savoir plus !

Consultez tous nos biens disponibles sur

Les informations sur les risques auxquels ce bien est exposé sont disponibles sur le site Géorisques : www.georisques.gouv.fr

Annonce visible sur <http://www.repimmo.com> sous la REF n°17020962



voir tous les détails sur ce bien http://www.repimmo.com/petite_annonces_immobiliere/17020962/immobilier_neuf-a_vendre-nice-06.php

CERILLE

113 rue de la République

13002 MARSEILLE

Tel : 06.03.80.35.28

E-Mail : cerilleagence@gmail.com

Catalogue PDF généré
par <http://www.repimmo.com>

Vente Appartement NICE (Alpes Maritimes - 06)

Surface : 25 m²

Surface séjour : 15 m²

Nb pièces : 1 pièce

Prix : 228000 €

Réf : 304 -



Description détaillée :

Le cabinet Cerille vous propose ce T1 dans le quartier très prisé de Riquier.

A proximité du quartier du Port, et des campus universitaire, ce bien est un investissement parfait !

L'appartement de 25 m² se compose d'une entrée qui s'ouvre sur la pièce de vie exposée Sud. Une salle d'eau avec WC ainsi qu'un petit balcon complètent de bien.

Bénéficiez de nombreux avantages sur ce bien !

Contactez nous vite pour en savoir plus !

Cabinet Cerille : 04 23 16 60 80

Annnonce visible sur <http://www.repimmo.com> sous la REF n°17020961



voir tous les détails sur ce bien http://www.repimmo.com/petite_annonces_immobiliere/17020961/appartement-a_vendre-nice-06.php

CERILLE

113 rue de la République
13002 MARSEILLE
Tel : 06.03.80.35.28
E-Mail : cerilleagence@gmail.com

Catalogue PDF généré
par <http://www.repimmo.com>

Vente Appartement SALON-DE-PROVENCE (Bouches du Rhone - 13)

Surface : 47 m²

Nb pièces : 2 pièces

Chambres : 1 chambre

SDB : 1 salle de bains

Prix : 250000 €

Réf : 006 -



Description détaillée :

Le cabinet Cerille vous propose un appartement de type 2 dans une résidence intimiste, à Salon de Provence, à 15 minutes à pied du centre-ville.

Découvrez une résidence à l'architecture contemporaine et provençale qui s'intègre parfaitement à son environnement calme et résidentiel.

L'appartement se compose d'une entrée qui s'ouvre sur une pièce de vie de près de 25 m² avec double exposition. Au Sud, la baie vitrée donne sur une terrasse, prolongée par un jardin de 40 m² environ.

La chambre de 13,4 m² avec placard dispose d'un accès direct à la terrasse.

Une salle de bains, et des WC séparés complètent ce joli bien.

Pour votre confort, vous disposez d'un parking double commandé en sous-sol, inclus dans le prix de vente.

Contactez nous vite pour en savoir plus sur cette belle opportunité !

Appelez-nous au 04 23 16 60 80

Consultez nos autres biens disponibles sur notre site

Annnonce visible sur <http://www.repimmo.com> sous la REF n°16980568



voir tous les détails sur ce bien http://www.repimmo.com/petite_annonces_immobiliere/16980568/appartement-a_vendre-salon_de_provence-13.php

CERILLE

113 rue de la République

13002 MARSEILLE

Tel : 06.03.80.35.28

E-Mail : cerilleagence@gmail.com

Catalogue PDF généré
par <http://www.repimmo.com>

Vente Appartement COGOLIN (Var - 83)

Surface : 83 m²

Nb pièces : 4 pièces

Chambres : 3 chambres

SDB : 1 salle de bains

Prix : 439000 €

Réf : COGURB83 -



Description détaillée :

Le Cabinet Cerille vous présente ce superbe T4 avec terrasser tropézienne dans le quartier Fontvieille qui est un secteur résidentiel à 10 minutes à pied des ruelles pittoresques du vieux centre et 500 mètres des transports et des écoles.

Dans une petite résidence intimiste de 2 bâtisses et 2 étages, posée dans un jardin méditerranéen, ce T4 saura vous séduire par ses beaux volumes, les 2 salles de bain, sa grande terrasse protégée des regards.

L'appartement est vendu avec un double box.

Pour connaître toutes nos opportunités contactez nous au 04 23 16 60 80

Les informations sur les risques auxquels ce bien est exposé sont disponibles sur le site Géorisques : [www. georisques. gouv. fr](http://www.georisques.gouv.fr)

Annnonce visible sur <http://www.repimmo.com> sous la REF n°16861202



voir tous les détails sur ce bien http://www.repimmo.com/petite_annonces_immobiliere/16861202/appartement-a_vendre-cogolin-83.php

CERILLE

113 rue de la République

13002 MARSEILLE

Tel : 06.03.80.35.28

E-Mail : cerilleagence@gmail.com

Catalogue PDF généré
par <http://www.repimmo.com>

Vente Programme neuf MARSEILLE-10EME-ARRONDISSEMENT (Bouches du Rhone - 13)

Prix : à partir de 295400 €

Réf : OG13MRS1T25 -



Description détaillée :

Le cabinet Cerille vous invite à découvrir cette belle résidence située dans le 10ème arrondissement (en lisière du 9ème), dans un secteur résidentiel.

Profitez d'un écrin de verdure exceptionnel en plein centre-ville, au c?ur d'un espace boisé. Cette résidence est tournée vers la nature, intégrant et respectant les arbres remarquables du site. Une nouvelle façon de penser qui permettra aux futurs résidents de profiter d'un cadre unique et rare. Elle offre une palette d'ambiances et d'espaces d'activités adaptés aux multiples usages et pratiques de ses résidents : parcours de santé, aires de jeux pour enfants, espaces de détente etc.

Les appartements, du studio au 5 pièces, sont bien agencés et généreusement proportionnés, offrant des orientations variées, et des espaces extérieurs.

Pour le confort des familles, la résidence est située à proximité des écoles : 10 minutes à pied de l'école élémentaire Saint Tronc et du collège Louis Pasteur, et à proximité du collège Jean-Perrin.

Contactez nous vite au 04 23 16 60 80 pour en savoir plus !

Consultez nos biens sur

Annnonce visible sur <http://www.repimmo.com> sous la REF n°16824604



voir tous les détails sur ce bien http://www.repimmo.com/petite_annonces_immobiliere/16824604/immobilier_neuf-a_vendre-marseille_10eme_arrondissement-13.php

CERILLE

113 rue de la République
13002 MARSEILLE
Tel : 06.03.80.35.28
E-Mail : cerilleagence@gmail.com

Catalogue PDF généré
par <http://www.repimmo.com>

Vente Appartement SANARY-SUR-MER (Var - 83)

Surface : 86 m²

Nb pièces : 4 pièces

Chambres : 3 chambres

SDB : 1 salle de bains

Prix : 850000 €

Réf : 83MMMSAN2T24 -



Description détaillée :

La Perle Rare à Sanary. Dans une petite résidence de 5 logements en centre ville de Sanary, Cerille vous propose de faire l'acquisition de cet appartement T4 avec triple exposition et respectant l'ensemble des dernières normes d'accessibilité et thermiques.

Vous serez séduits par l'agencement, les volumes et les prestations. Profitez d'un carrelage 90*90 dans les pièces de vie et d'un magnifique parquet dans les chambres. Profitez d'un chauffage clim gainable et appréciez le jardin de 175 m² qui entoure l'appartement.

L'appartement propose une belle entrée avec placard, un espace de vie exposé sud de 38 m², 2 chambres avec placard, une salle de bain, un wc séparé et une suite parentale.

Contactez nous rapidement. Cette opportunité est Rare !!

Annnonce visible sur <http://www.repimmo.com> sous la REF n°16802446



voir tous les détails sur ce bien http://www.repimmo.com/petite_annonces_immobiliere/16802446/appartement-a_vendre-sanary_sur_mer-83.php

CERILLE

113 rue de la République

13002 MARSEILLE

Tel : 06.03.80.35.28

E-Mail : cerilleagence@gmail.com

Catalogue PDF généré
par <http://www.repimmo.com>

Vente Programme neuf VITROLLES (Bouches du Rhone - 13)

Prix : à partir de 199000 €

Réf : QUA13VI4T25 -



Description détaillée :

Le cabinet Cerille vous invite à découvrir cette belle résidence, à Vitrolles.

Idéalement située, à proximité de toutes commodités du quotidien, elle offre également un cadre de vie calme et agréable.

Prestations soignée, résidence close et sécurisée, ascenseurs desservant tous les étages, grandes terrasses privatives, autant d'atouts qui vous séduiront.

Contactez nous au 04 23 16 60 80 pour en savoir plus.

RDV possible sur place ou en visio.

Consultez tous nos biens sur

Les informations sur les risques auxquels ce bien est exposé sont disponibles sur le site Géorisques : www.georisques.gouv.fr

Annnonce visible sur <http://www.repimmo.com> sous la REF n°16753262



voir tous les détails sur ce bien http://www.repimmo.com/petite_annonces_immobiliere/16753262/immobilier_neuf-a_vendre-vitrolles-13.php

CERILLE

113 rue de la rÃ©publique
13002 MARSEILLE
Tel : 06.03.80.35.28
E-Mail : cerilleagence@gmail.com

Catalogue PDF gÃ©nÃ©rÃ©
par <http://www.repimmo.com>

Vente Programme neuf OBERSCHAEFFOLSHEIM (Bas rhin - 67)

Prix : à partir de 269000 €

Réf : ICAOBERSCH -

Description détaillée :

La douceur de vivre entre ville et campagne! Proche de tout!

A seulement 15 mn du centre-ville de Strasbourg et à deux pas axes routiers, Oberschaeffolsheim commune très prisée, bénéficie de toutes les commodités et infrastructures

Elle présente un esprit de village rural typiquement Alsacien tout en s'intégrant à la ville

Cette ensemble immobilier de compose de 5 maisons accolées et de petits immeubles intimistes proposant des appartements du 2 au 4P.

Des prestations de grandes qualités, choix des matériaux;

la réalisation bénéficie de plus de confort, de sécurité et d'économie grâce au logement connecté et intelligent.

N'hésitez pas à nous contacter au 0685682887 afin de se rencontrer sur site.

Documentation sur demande.

Cabinet Cerille

Annonce visible sur <http://www.repimmo.com> sous la REF n°16730929

voir tous les détails sur ce bien http://www.repimmo.com/petite_annonces_immobiliere/16730929/immobilier_neuf-a_vendre-oberschaeffolsheim-67.php

Vente Appartement VILLENEUVE-LOUBET (Alpes Maritimes - 06)

Surface : 69 m²

Nb piÃ©ces : 3 piÃ©ces

Chambres : 2 chambres

SDB : 1 salle de bains

Prix : 998000 €

RÃ©f : B206 -



Description dÃ©taillÃ©e :

Le cabinet Cerille vous propose cette magnifique opportunitÃ© Ã Villeneuve Loubet Plage, avec accÃ©s direct privatif Ã la plage et piscine Ã dÃ©bordement !

Venez profitez d'un cadre idyllique : un T3 en dernier Ã©tage, avec solarium de 75 m², en plus d'un balcon de 44 m².

Deux box en sous-sol sont attribuÃ©s au logement.

Vous bÃ©nÃ©ficiez, sur ce bien, de tous les avantages du neuf, sur un bien livrÃ© !

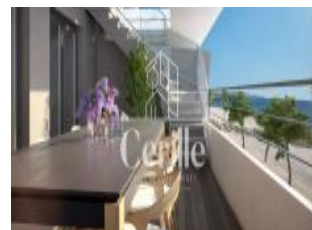
N'attendez plus, contactez nous vite pour plus de renseignements !

Contactez Cerille au 04 23 16 60 80

Consultez tous nos biens sur

Les informations sur les risques auxquels ce bien est exposÃ© sont disponibles sur le site GÃ©orisques : [www. georisques. gouv. fr](http://www.georisques.gouv.fr)

Annonce visible sur <http://www.repimmo.com> sous la REF n°16730928



voir tous les dÃ©tails sur ce bien http://www.repimmo.com/petite_annonces_immobiliere/16730928/appartement-a_vendre-villeneuve_loubet-06.php

CERILLE

113 rue de la République

13002 MARSEILLE

Tel : 06.03.80.35.28

E-Mail : cerilleagence@gmail.com

Catalogue PDF généré
par <http://www.repimmo.com>

Vente Programme neuf MARSEILLE-8EME-ARRONDISSEMENT (Bouches du Rhone - 13)

Prix : à partir de 204000 €

Réf : LNC13MRS4T2025 -



Description détaillée :

Le cabinet Cerille vous propose cette magnifique résidence idéalement située, dans le quartier très prisé de Bonneveine.

Celle-ci offre des prestations soignées, un environnement calme et proche de toutes commodités, et des vues mer pour certains appartements.

Ne laissez pas passer votre chance de devenir propriétaire dans un si bel emplacement !

Contactez nous vite au 04 23 16 60 80

Consultez tous nos biens disponibles sur

Les informations sur les risques auxquels ce bien est exposé sont disponibles sur le site Géorisques : [www. georisques. gov. fr](http://www.georisques.gouv.fr)

Annnonce visible sur <http://www.repimmo.com> sous la REF n°16721826



voir tous les détails sur ce bien http://www.repimmo.com/petite_annonces_immobiliere/16721826/immobilier_neuf-a_vendre-marseille_8eme_arrondissement-13.php

CERILLE

113 rue de la rÃ©publique
13002 MARSEILLE
Tel : 06.03.80.35.28
E-Mail : cerilleagence@gmail.com

Catalogue PDF gÃ©nÃ©rÃ©
par <http://www.repimmo.com>

Vente Prestige SAINT-MITRE-LES-REMPARTS (Bouches du Rhone - 13)

Surface sÃ©jour : 57 m²

Nb piÃ©ces : 6 piÃ©ces

Chambres : 4 chambres

SDB : 1 salle de bains

Prix : 765000 €

RÃ©f : JL13SM -



Description dÃ©taillÃ©e :

Le cabinet Cerille vous propose cette belle villa de plain pied Ã Saint Mitre les Remparts.

Le bien, climatisÃ©, se compose d'un sÃ©jour de 50 m², et de 4 chambres et compte environ 8000 m² de terrain clÃ´turÃ©, avec piscine, box Ã chevaux, et portail automatique.

Au calme de la campagne de Saint Mitre, la grande cave, la cuisine d'Ã©tÃ© et la grande terrasse de ce bien sauront vous sÃ©duire.

Contactez nous vite au 04 23 16 60 80 pour en savoir plus !

Consultez nos biens disponibles sur

Les informations sur les risques auxquels ce bien est exposÃ© sont disponibles sur le site GÃ©orisques : [www. georisques. gouv. fr](http://www.georisques.gouv.fr)

Annnonce visible sur <http://www.repimmo.com> sous la REF n°16694536



voir tous les dÃ©tails sur ce bien http://www.repimmo.com/petite_annonces_immobiliere/16694536/prestige-a_vendre-saint_mitre_les_remparts-13.php

CERILLE

113 rue de la République
13002 MARSEILLE
Tel : 06.03.80.35.28
E-Mail : cerilleagence@gmail.com

Catalogue PDF généré
par <http://www.repimmo.com>

Vente Programme neuf MARSEILLE-12EME-ARRONDISSEMENT (Bouches du Rhone - 13)

Prix : à partir de 169000 €

Réf : UR13MRS12IM -



Description détaillée :

Le cabinet Cerille vous invite à découvrir cette belle résidence dans le 12ème arrondissement de Marseille, quartier très recherché et emplacement idéal grâce à sa proximité avec toutes les commodités.

Profitez d'un environnement à l'esprit de village, dans une résidence moderne, qui offre praticité et tranquillité d'esprit.

Contactez nous vite pour découvrir toutes les opportunités dans cette résidence !

Livraison immédiate.

Frais de notaire réduits.

Nous proposons de nombreux appartement dans cette résidence ou d'autres.

Contactez nous au 04 23 16 60 80

RDV possible sur place ou en visio

Consultez tous nos biens sur

Les informations sur les risques auxquels ce bien est exposé sont disponibles sur le site Géorisques : www.georisques.gouv.fr

Annnonce visible sur <http://www.repimmo.com> sous la REF n°16670936



voir tous les détails sur ce bien http://www.repimmo.com/petite_annonces_immobiliere/16670936/immobilier_neuf-a_vendre-marseille_12eme_arrondissement-13.php

CERILLE

113 rue de la République

13002 MARSEILLE

Tel : 06.03.80.35.28

E-Mail : cerilleagence@gmail.com

Catalogue PDF généré
par <http://www.repimmo.com>

Vente Programme neuf MARSEILLE-12EME-ARRONDISSEMENT (Bouches du Rhone - 13)

Prix : à partir de 379500 €

Réf : UR13MRS121T24 -



Description détaillée :

Le cabinet Cerille vous invite à découvrir cette résidence intimiste au c?ur de Montolivet, en bout d'impasse, qui vous offrira le cadre de vie calme dont vous rêvez, allié au dynamisme de la vie grâce à sa proximité à toutes les commodités du quotidien !

Ne laissez pas passer votre chance de devenir propriétaire dans le 12ème !

Contactez nous vite au 04 23 16 60 80 pour en savoir plus !

Consultez nos biens disponibles sur

Les informations sur les risques auxquels ce bien est exposé sont disponibles sur le site Géorisques : [www. georisques. gouv. fr](http://www.georisques.gouv.fr)

Annnonce visible sur <http://www.repimmo.com> sous la REF n°16660278



voir tous les détails sur ce bien http://www.repimmo.com/petite_annonces_immobiliere/16660278/immobilier_neuf-a_vendre-marseille_12eme_arrondissement-13.php

CERILLE

113 rue de la République
13002 MARSEILLE
Tel : 06.03.80.35.28
E-Mail : cerilleagence@gmail.com

Catalogue PDF généré
par <http://www.repimmo.com>

Vente Programme neuf LONDE-LES-MAURES (Var - 83)

Prix : à partir de 345000 €

Réf : LNC83LALON1T24 -



Description détaillée :

Le cabinet Cerille vous propose de découvrir cette résidence pleine de charme et de raffinement situé à 150 mètres du centre-ville : proximité immédiate des commerces, crèches et écoles. et 10 min des plages.

Elle est composée de 38 appartements du 2 au 4 pièces sur 5 niveaux.

Prestations de qualités:

- * Carrelage 45x45 (large choix de personnalisation)
- * Peinture lisse blanche murs et plafonds
- * SDB entièrement faïencée sur 2 m de hauteur : meuble vasque, bandeau lumineux, radiateur porte serviettes
- * Chauffage individuel au gaz
- * Menuiserie en PVC double vitrage de couleur grise
- * Volets roulants motorisés en PVC

Livraison 1er trimestre 2024

Frais de notaire réduits

Nous disposons de nombreux lots dans cette résidence et d'autres.

Contactez nous vite au 04 23 16 60 80.

Rdv possibles sur place ou en visio.

Consulter tous nos bien disponibles sur notre site



voir tous les détails sur ce bien http://www.repimmo.com/petite_annonces_immobiliere/16603190/immobilier_neuf-a_vendre-londe_les_maures-83.php

CERILLE

113 rue de la République
13002 MARSEILLE
Tel : 06.03.80.35.28
E-Mail : cerilleagence@gmail.com

Catalogue PDF généré
par <http://www.repimmo.com>

Vente Local commercial CUGES-LES-PINS (Bouches du Rhone - 13)

Surface : 290 m²

Prix : 475000 €

Réf : COM1 -



Description détaillée :

Le cabinet Cerille vous propose ce local commercial de 290 m², à Cuges-les-Pins.

Le local est livré avec 2 boîtes et 4 places de parking.

A moins de 700 m du centre, et à deux pas de l'arrêt de bus Les Vigneaux, la facilité de déplacement sera un atout majeur pour votre activité !

Contactez nous vite pour en savoir plus !

Cerille 04 23 16 60 80

Consultez tous nos biens disponibles sur

Les informations sur les risques auxquels ce bien est exposé sont disponibles sur le site Géorisques : www.georisques.gouv.fr

Annnonce visible sur <http://www.repimmo.com> sous la REF n°16560635

voir tous les détails sur ce bien http://www.repimmo.com/petite_annonces_immobiliere/16560635/local_commercial-a_vendre-cuges_les_pins-13.php

CERILLE

113 rue de la République

13002 MARSEILLE

Tel : 06.03.80.35.28

E-Mail : cerilleagence@gmail.com

Catalogue PDF généré
par <http://www.repimmo.com>

Vente Programme neuf ANTIBES (Alpes Maritimes - 06)

Surface : 66 m²

Nb pièces : 3 pièces

Prix : à partir de 575000 €

Réf : SAG06ANT4T2023 -



Description détaillée :

Le cabinet Cerille vous propose de découvrir cette résidence de standing. Une adresse parfaite par sa centralité, un cadre de vie idéal pour rayonner sur toute la Côte d'Azur en toute quiétude.

Dernières opportunités dans cette résidence, ne tardez pas à vous renseigner !

Contactez nous vite au 04 23 16 60 80.

Rdv possibles sur place ou en visio.

Consulter tous nos bien disponibles sur notre site

Annonce visible sur <http://www.repimmo.com> sous la REF n°16419793



voir tous les détails sur ce bien http://www.repimmo.com/petite_annonces_immobiliere/16419793/immobilier_neuf-a_vendre-antibes-06.php

CERILLE

113 rue de la République
13002 MARSEILLE
Tel : 06.03.80.35.28
E-Mail : cerilleagence@gmail.com

Catalogue PDF généré
par <http://www.repimmo.com>

Vente Appartement ISTRES (Bouches du Rhone - 13)

Surface : 37 m²

Surface séjour : 16 m²

Nb pièces : 2 pièces

Chambres : 1 chambre

Prix : 149000 €

Réf : 13IST96 -



Description détaillée :

Le cabinet Cerille vous propose un appartement 2 pièces d'environ 38 m² meublé (ou pas) et climatisé avec sa place de parking dans une résidence récente, calme, fermée et sécurisée. L'appartement est accessible par ascenseur.

Proche des écoles et commerces, avec bus à proximité de l'immeuble.

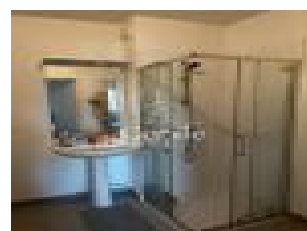
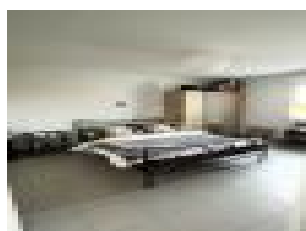
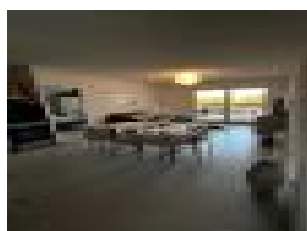
Composé d'une entrée avec cuisine américaine équipée et séjour donnant sur une terrasse avec vue dégagée, une belle chambre avec sa salle d'eau attenante et WC. Propre et très bien entretenu.

Idéal investisseur ou premier achat un locataire est en place avec un loyer de 660 ECC. Libre cet été.

Tél 04 23 16 60 80

Les informations sur les risques auxquels ce bien est exposé sont disponibles sur le site Géorisques : www.georisques.gouv.fr

Annnonce visible sur <http://www.repimmo.com> sous la REF n°16415819



voir tous les détails sur ce bien http://www.repimmo.com/petite_annonces_immobiliere/16415819/appartement-a_vendre-istres-13.php

CERILLE

113 rue de la République
13002 MARSEILLE
Tel : 06.03.80.35.28
E-Mail : cerilleagence@gmail.com

Catalogue PDF généré
par <http://www.repimmo.com>

Vente Programme neuf BEAURECUEIL AIX-EN-PROVENCE (Bouches du Rhone - 13)

Prix : à partir de 454000 €

Réf : OG13AIX1T25 -



Description détaillée :

Le cabinet Cerille vous présente cette résidence de prestige, à Luynes, à 5 km de l'hyper centre d'Aix-en-Provence. Sur les hauteurs de la campagne aixoise, non loin de la Sainte Victoire, cette résidence intimiste de 20 maisons vous offrira un cadre de vie calme et verdoyant aux panoramas exceptionnels.

Les prestations choisies vous apporteront un confort intérieur de qualité :

- rafraîchissement d'air dans les pièces pour les soirées d'été
- carrelage 60x60 mettra en valeur votre intérieur

Et en extérieur au sein de la copropriété :

- espace planté paysager parsemé d'oliviers
- la piscine sera parée de carrelage en 60x60 sur son pourtour

En toute discrétion des stationnements en sous-sol sont prévus pour préserver la quiétude des résidents.

Frais de notaire réduits.

Livraison 1er trimestre 2025.

Contactez nous vite au 04 23 16 60 80 pour en savoir plus et découvrir toutes les opportunités dans cette résidence !

Consultez tous nos biens sur

Les informations sur les risques auxquels ce bien est exposé sont disponibles sur le site Géorisques : [www. georisques.ouv. fr](http://www.georisques.ouv.fr)



repimmo.com sous la REF n°16406098

voir tous les détails sur ce bien http://www.repimmo.com/petite_annonces_immobiliere/16406098/immobilier_neuf-a_vendre-beaurecueil-13.php

CERILLE

113 rue de la rÃ©publique

13002 MARSEILLE

Tel : 06.03.80.35.28

E-Mail : cerilleagence@gmail.com

Catalogue PDF gÃ©nÃ©rÃ©
par <http://www.repimmo.com>

Vente Programme neuf AIX-EN-PROVENCE (Bouches du Rhone - 13)

Prix : Ã partir de 320000 €

RÃ©f : SO13AIX1T26 -



Description dÃ©taillÃ©e :

Le cabinet Cerille vous prÃ©sente cette rÃ©sidence aux prestations haut de gamme, implantÃ©e dans un secteur intimiste et prÃ©servÃ© au Nord-Ouest d'Aix-en-Provence

Les appartements et maisons s'articulent autour d'un magnifique cÃ©ur Ã©tÃ© arborÃ©, et certains offrent une magnifique vue panoramique sur la Sainte Victoire !

Contactez nous vite pour en savoir plus !

Appelez nous au 04 23 16 60 80

Consultez tous nos biens disponibles sur

photos non contractuelles

Les informations sur les risques auxquels ce bien est exposÃ© sont disponibles sur le site GÃ©orisques : www.georisques.gouv.fr

Annonce visible sur <http://www.repimmo.com> sous la REF n°16401994



voir tous les dÃ©tails sur ce bien http://www.repimmo.com/petite_annonces_immobiliere/16401994/immobilier_neuf-a_vendre-aix_en_provence-13.php

CERILLE

113 rue de la République

13002 MARSEILLE

Tel : 06.03.80.35.28

E-Mail : cerilleagence@gmail.com

Catalogue PDF généré
par <http://www.repimmo.com>

Vente Programme neuf OBERNAI (Bas rhin - 67)

Prix : à partir de 145700 €

Réf : TOPDEBUSSY4T25 -



Description détaillée :

Situées en plein coeur du centre historique d'Obernai, venez découvrir ce magnifique complexe entièrement clôturé et sécurisé.

A deux pas du Parc et du centre d'Obernai, proches de tous les commerces de proximités.

L'architecture de Debussy a été imaginée en lien avec la richesse exceptionnelle de ce village et l'architecture alsacienne, tout en proposant le confort d'espace extérieur.

Chaque appartement bénéficie ainsi d'une terrasse pour profiter pleinement de la vie extérieure dès les premiers rayons de soleil.

Les résidences bénéficient également d'espaces communs pour vos vélos et poussettes et d'un ascenseur qui dessert tous les étages.

on retrouve les caves, parkings et les garages en sous-sol.

N'hésitez pas à demander la documentation complète et détaillée.

Pour de plus amples renseignements;

Contactez nous au 0685682887 ou par mail :

Visite sur site.

Les informations sur les risques auxquels ce bien est exposé sont disponibles sur le site Géorisques : [www. georisques. gouv. fr](http://www.georisques.gouv.fr)

Annonce visible sur <http://www.repimmo.com> sous la REF n°16372075

voir tous les détails sur ce bien http://www.repimmo.com/petite_annonces_immobiliere/16372075/immobilier_neuf-a_vendre-obernai-67.php

CERILLE

113 rue de la République

13002 MARSEILLE

Tel : 06.03.80.35.28

E-Mail : cerilleagence@gmail.com

Catalogue PDF généré
par <http://www.repimmo.com>

Vente Maison MARSEILLAN (Herault - 34)

Surface : 83 m²

Nb pièces : 4 pièces

Chambres : 3 chambres

SDB : 1 salle de bains

Prix : 345000 €

Réf : 1015 -



Description détaillée :

Marseillan, le joyau de l'Etang de Thau. Le Cabinet CERILLE vous présente cette Villa T4 de 84 m² offrant en rdc : une entrée, un séjour-cuisine de plus de 33 m², une salle d'eau avec WC. A l'étage : elle offre 3 chambres, un WC séparé, une salle de bain.

Pour profiter de l'extérieur, vous apprécierez la terrasse de plus de 10m² et le jardin de 26 m².

La maison est vendue avec 2 places de stationnement.

Entre tradition et modernité, l'ancien village de pêcheurs a trouvé l'équilibre en conservant son authenticité et son patrimoine hérité de son passé viticole.

À quelques minutes du port de plaisance de Marseillan et du village où vous apprécierez flâner, les Joyaux de Thau s'insère dans un quartier résidentiel où l'offre complète de commerces et de services participe au confort du quotidien.

Entièrement sécurisé, cette nouvelle résidence propose des villas de 3 à 4 pièces avec jardin.

Pour habiter ou investir à Marseillan contactez-nous au +33 4 23 16 60 80!

Nous proposons de nombreux autres lots dans cette résidence ou d'autres.

Les informations sur les risques auxquels ce bien est exposé sont disponibles sur le site Géorisques : www.georisques.gouv.fr

Annnonce visible sur <http://www.repimmo.com> sous la REF n°16333418



voir tous les détails sur ce bien http://www.repimmo.com/petite_annonces_immobiliere/16333418/maison-a_vendre-marseillan-34.php

CERILLE

113 rue de la République

13002 MARSEILLE

Tel : 06.03.80.35.28

E-Mail : cerilleagence@gmail.com

Catalogue PDF généré
par <http://www.repimmo.com>

Vente Programme neuf SIX-FOURS-LES-PLAGES (Var - 83)

Prix : à partir de 549800 €

Réf : LNC83SF4T25 -



Description détaillée :

Le cabinet Cerille vous propose une opportunité rare d'habiter ou d'investir dans un secteur très demandé du c?ur six-fournaiss.

Un cadre résidentiel et un emplacement en entrée de ville permettant de rejoindre rapidement Sanary-sur-Mer ou le Brusuc, le tout couronné par de jolies vues sur le fort de Six-Fours.

S'y ajoute un quotidien pratique avec, à deux pas :

commerces, services, supermarché, 2 marchés, ainsi que le bus vous conduisant à Toulon en 36 min.

Les structures éducatives sont dans un rayon de 1,2 km.

Sportifs ? À quelque 6 min à vélo, vous avez l'embarras

du choix : complexe La Mascotte, palais des sports,

skatepark et bois de la Coudoulière, stade Antoine Baptiste, piscine et courts de tennis...

La culture n'est pas en reste : bibliothèque, BDthèque,

cinéma, espace culturel Malraux et conservatoire

(75 disciplines dans 4 domaines : musique, danse,

théâtre et cirque) vous attendent à distance

piétonne. Le week-end ? À moins de 3 km, goûtez

aux 1 000 plaisirs d'une belle journée à la plage,

le regard plongé dans la Grande Bleu

Livraison 4ème trimestre 2025

Frais de notaire offerts et 3000 E par pièce

Nous disposons de nombreux biens dans cette résidence et d'autres.

CERILLE

113 rue de la rÃ©publique
13002 MARSEILLE
Tel : 06.03.80.35.28
E-Mail : cerilleagence@gmail.com

Catalogue PDF gÃ©nÃ©rÃ©
par <http://www.repimmo.com>

Contactez nous pour en savoir plus au +33 4 23 16 60 80.

Rdv possibles sur place ou en visio.

Consulter tous nos bien disponibles sur notre site

Announce visible sur <http://www.repimmo.com> sous la REF n°16333417



voir tous les dÃ©tails sur ce bien http://www.repimmo.com/petite_annonces_immobiliere/16333417/immobilier_neuf-a_vendre-six_fours_les_pages-83.php

Vente Appartement SETE (Herault - 34)

Surface : 88 m2

Nb piÃ©ces : 4 piÃ©ces

Chambres : 3 chambres

SDB : 1 salle de bains

Prix : 590000 €

RÃ©f : B106 -



Description dÃ©taillÃ©e :

Le Cabinet CERILLE vous propose Ã SÃete, entre mer MÃ©diterranÃ©e et Ã©tang de Thau, ce superbe T4 magnifiquement agencÃ© au sein d'une rÃ©sidence moderne et confortable Ã 4 min des plages du Prado.

SituÃ© au 1er Ã©tage de la rÃ©sidence, desservie par ascenseur, il s'ouvre sur une belle entrÃ©e avec placard et WC donnant sur un grand espace de rÃ©ception de plus de 33 m².

La suite parentale avec sa salle d'eau est sÃ©parÃ©e des deux chambres enfants entre lesquelles est positionnÃ©e la salle de bain.

Pour profiter de l'extÃ©rieur, vous apprÃ©cierez la grande terrasse de 57m2 entourant l'appartement et offrant de beaux panoramas l'Ã©tang de Thau et le coucher de soleil.

L'appartement est vendu avec 2 places de parking en sous-sol.

SÃete possÃ©de un charme unique qui inspire les artistes et envoûte les visiteurs. RÃ©putÃ©e pour ses 12 km de plages de sable fin, ses fameuses joutes et son riche patrimoine, la « Venise du Languedoc » fait dialoguer douceur de vivre et prospÃ©ritÃ© Ã©conomique.

Pour connaÃtre les autres opportunitÃ©s de cette rÃ©sidence ou d'autres contactez nous par mail ou par tÃ©lÃ©phone +33 423 16 60 80.

Les informations sur les risques auxquels ce bien est exposÃ© sont disponibles sur le site GÃ©orisques : [www. georisques. gouv. fr](http://www.georisques.gouv.fr)

Annnonce visible sur <http://www.repimmo.com> sous la REF n°16333414

voir tous les dÃ©tails sur ce bien http://www.repimmo.com/petite_annonces_immobiliere/16333414/appartement-a_vendre-sete-34.php

CERILLE

113 rue de la République

13002 MARSEILLE

Tel : 06.03.80.35.28

E-Mail : cerilleagence@gmail.com

Catalogue PDF généré
par <http://www.repimmo.com>

Vente Programme neuf CIOTAT (Bouches du Rhone - 13)

Prix : à partir de 370000 €

Réf : OG13LC4t25 -



Description détaillée :

Le cabinet Cerille vous invite à découvrir cette résidence au Nord de La Ciotat, à 3 minutes à pieds de la voie douce, proche des commodités, dans un environnement calme et verdoyant !

Profitez de son emplacement idéal, mais aussi des belles prestations offertes :

- * carrelage 60X60,
- * WC suspendus,
- * volets roulants électriques dans toutes les pièces,
- * stationnement en sous-sol,
- * extérieurs spacieux pour chaque logement
- * etc.

Contactez nous vite chez Cerille au 04 23 16 60 80 pour en savoir plus !

Consultez tous nos biens disponibles sur

Les informations sur les risques auxquels ce bien est exposé sont disponibles sur le site Géorisques : [www. georisques. gov. fr](http://www.georisques.gouv.fr)

Annnonce visible sur <http://www.repimmo.com> sous la REF n°16333411

voir tous les détails sur ce bien http://www.repimmo.com/petite_annonces_immobiliere/16333411/immobilier_neuf-a_vendre-ciotat-13.php

CERILLE

113 rue de la République

13002 MARSEILLE

Tel : 06.03.80.35.28

E-Mail : cerilleagence@gmail.com

Catalogue PDF généré
par <http://www.repimmo.com>

Vente Local commercial NICE (Alpes Maritimes - 06)

Nb pièces : 1 pièce

Prix : 228000 €

Réf : SAG06NIC -



Description détaillée :

A quelques encablures du Port de Nice et de sa vieille ville, ce local commercial se trouve au cœur du quartier Vauban qui bénéficie de l'une des transformations urbaines les plus spectaculaires de Nice ! Proche de la faculté de Saint-Jean-d'Angély et du multiplex Cinéma !

Un emplacement idéal situé à 3 minutes à pieds du tramway, à 10 minutes à pieds de la Gare SNCF, proche des accès autoroutes ainsi que l'Aéroport de Nice à seulement 30 minutes en tramway !

Profitez de frais de notaire réduits, et de l'absence de pas de porte.

Contactez nous au 04 23 16 60 80 pour en savoir plus !

Annnonce visible sur <http://www.repimmo.com> sous la REF n°16287575

voir tous les détails sur ce bien http://www.repimmo.com/petite_annonces_immobiliere/16287575/local_commercial-a_vendre-nice-06.php

CERILLE

113 rue de la rÃ©publique
13002 MARSEILLE
Tel : 06.03.80.35.28
E-Mail : cerilleagence@gmail.com

Catalogue PDF gÃ©nÃ©rÃ©
par <http://www.repimmo.com>

Vente Programme neuf ILLKIRCH-GRAFFENSTADEN (Bas rhin - 67)

Prix : à partir de 116306 €

Réf : KBILLKIRCH3T25 -



Description détaillée :

Envie de réaliser un investissement défiscalisé et sécurisé ? Optez pour un placement dans une résidence services et profitez de tous les avantages du statut LMNP.

Pour investir dans la Métropole de Strasbourg, optez pour une solution sécurisée, et pérenne grâce à un placement optimal dans une résidence services. À 5 km* au sud du centre-ville de Strasbourg, une résidence de tourisme à proximité immédiate du pôle économique et universitaire d'Illkirch avec l'IUT Robert Schuman et le Parc d'innovation accessibles à une station de tramway ou à seulement quelques minutes de marche.

Répondant aux exigences du tourisme d'affaires et de la vie étudiante, cette nouvelle résidence propose tout un panel de services qui complètent le confort d'appartements aménagés avec soin, la gestion est assurée par le Groupe Néméa, spécialisé dans la gestion des résidences gérées. Entièrement équipés, ils se prêtent parfaitement au statut LMNP (Loueur Meublé Non Professionnel) et vous permettent de bénéficier de tous les avantages.

N'hésitez pas à nous rappeler pour de plus amples renseignements, défiscalisation LMNP, locations assurées!

Récupération de la TVA!

Clara HENRY GOMEZ

Tous nos produits sur

Demandez les plans et photos

Les informations sur les risques auxquels ce bien est exposé sont disponibles sur le site Géorisques : www.georisques.gouv.fr

Annnonce visible sur <http://www.repimmo.com> sous la REF n°16227107

voir tous les détails sur ce bien http://www.repimmo.com/petite_annonces_immobiliere/16227107/immobilier_neuf-a_vendre-illkirch_graffenstaden-67.php

CERILLE

113 rue de la République

13002 MARSEILLE

Tel : 06.03.80.35.28

E-Mail : cerilleagence@gmail.com

Catalogue PDF généré
par <http://www.repimmo.com>

Vente Programme neuf NICE (Alpes Maritimes - 06)

Prix : à partir de 188000 €

Réf : VI06NICE1T25 -

Description détaillée :

Le cabinet Cerille vous invite à découvrir à l'Est de la ville, entre les collines surplombant Villefranche-sur-Mer et le lit du Paillon, le quartier

Saint-Roch. Proche du centre-ville et des belles plages voisines, vous serez séduit par son histoire, son esprit populaire et son ambiance de village.

Profitez d'un environnement calme et résidentiel tout en étant proche des commerces et des transports en commun.

Le domaine est composé de seulement 26 appartements, du studio au 3 pièces.

Frais de notaire réduits.

Livraison 4ème trimestre 2024.

Nous disposons de nombreux lots dans cette résidence et d'autres.

Contactez Cerille au 04 23 16 60 80.

Rdv possibles sur place ou en visio.

Consulter tous nos bien disponibles sur notre site

Annnonce visible sur <http://www.repimmo.com> sous la REF n°16227106

voir tous les détails sur ce bien http://www.repimmo.com/petite_annonces_immobiliere/16227106/immobilier_neuf-a_vendre-nice-06.php

CERILLE

113 rue de la République
13002 MARSEILLE
Tel : 06.03.80.35.28
E-Mail : cerilleagence@gmail.com

Catalogue PDF généré
par <http://www.repimmo.com>

Vente Programme neuf SCHILTIGHEIM (Bas rhin - 67)

Prix : à partir de 186800 €

Réf : MERIDIEN -



Description détaillée :

Schiltigheim se situe à proximité du centre-ville de Strasbourg et à deux pas du centre d'affaires du Wacken, quartier Archipel.

Dans un cadre verdoyant entouré d'un grand parc arboré et à proximité du Canal des rives de l'Aar !

Le Méridien vous propose un environnement privilégié, véritable havre de paix!

Les résidences bénéficient de grands espaces, terrasses, parkings et garages en sous-sol, caves etc.

composée de deux bâtiments, du studios au 5 pièces avec vues imprenables sur les institutions européens, les rives avoisinantes et le vieux Schiltigheim.

Livraison 3ème trimestre 2024

Venez découvrir ce projet qui n'attend que vous!

En résidence principale ou en investissement Pinel.

Notaires en frais réduits

Studios à partir de 184.200 E

2P à partir de 234.400 E

3P à partir de 293.200 E

4P à partir de 364.000 E

5P attique 720.000 E

Garages, parkings et caves en sus

Veuillez nous contacter pour de plus amples renseignements au 0685682887

ou bien au

Tous nos biens sur :

Les informations sur les risques auxquels ce bien est exposé sont disponibles sur le site Géorisques : www.georisques.com.

CERILLE

113 rue de la République
13002 MARSEILLE
Tel : 06.03.80.35.28
E-Mail : cerilleagence@gmail.com

Catalogue PDF généré
par <http://www.repimmo.com>

[gouv. fr](http://gouv.fr)

Annonce visible sur <http://www.repimmo.com> sous la REF n°16143017



voir tous les détails sur ce bien http://www.repimmo.com/petite_annonces_immobiliere/16143017/immobilier_neuf-a_vendre-schiltigheim-67.php

CERILLE

113 rue de la République

13002 MARSEILLE

Tel : 06.03.80.35.28

E-Mail : cerilleagence@gmail.com

Catalogue PDF généré
par <http://www.repimmo.com>

Vente Programme neuf ISTRES (Bouches du Rhone - 13)

Prix : à partir de 165000 €

Réf : BY13IST1T23 -

Description détaillée :

Dernier lot, parcelle de 355m² libre constructeur maison de 4 pièces à étage avec garage et parking. Quartier Trigance Sud et proche écoles, commerces!

Les informations sur les risques auxquels ce bien est exposé sont disponibles sur le site Géorisques : [www. georisques.gouv. fr](http://www.georisques.gouv.fr)

Annonce visible sur <http://www.repimmo.com> sous la REF n°16048894

voir tous les détails sur ce bien http://www.repimmo.com/petite_annonces_immobiliere/16048894/immobilier_neuf-a_vendre-istres-13.php

CERILLE

113 rue de la République
13002 MARSEILLE
Tel : 06.03.80.35.28
E-Mail : cerilleagence@gmail.com

Catalogue PDF généré
par <http://www.repimmo.com>

Vente Programme neuf STRASBOURG (Bas rhin - 67)

Prix : à partir de 268000 €

Réf : BOUYGILLEO4T24 -



Description détaillée :

Réconcilier la ville avec la nature !

La résidence ILL'ÉO séduit par son architecture moderne et sobre et se démarque par ses extérieurs paysagers.

En phase avec les enjeux actuels, ILL'ÉO mise sur un circuit énergétique vertueux.

Cette résidence à taille humaine cultive un esprit intimiste.

En suivant la rivière de l'Ill à proximité de la résidence ILL'ÉO, vous rejoignez la vie paisible qu'inspire l'ambiance champêtre au bord de l'eau.

proche de toutes commodités : Le Tram B - Arrêt lycée Marc Bloch - à 10 min à pied

Les lignes de bus L6 et 70 à 3 min à pied

Le Centre-ville de Strasbourg à 15 min à vélo ou en tram

Votre résidence est proposé du 2 au 4 Pièces avec parkings

Un grand local à vélos

Une résidence sécurisée

Une performance environnementale vertueuse!

N'hésitez pas à nous contacter au 0685682887 ou bien par mail:

Tous nos biens sur notre site :



isques auxquels ce bien est exposé sont disponibles sur le site Géorisques : www.georisques.com

repimmo.com sous la REF n°16022467

voir tous les détails sur ce bien http://www.repimmo.com/petite_annonces_immobiliere/16022467/immobilier_neuf-a_vendre-strasbourg-67.php

CERILLE

113 rue de la République

13002 MARSEILLE

Tel : 06.03.80.35.28

E-Mail : cerilleagence@gmail.com

Catalogue PDF généré
par <http://www.repimmo.com>

Vente Programme neuf VITROLLES (Bouches du Rhone - 13)

Prix : à partir de 258500 €

Réf : UR13VI1T25 -



Description détaillée :

Le cabinet Cerille vous invite à découvrir cette belle résidence, à Vitrolles.

Idéalement située, à 500 m du vieux village, et à proximité de toutes commodités du quotidien, elle offre également un cadre de vie calme et agréable.

Prestations soignée, résidence close et sécurisée, ascenseurs desservant tous les étages, grandes terrasses privatives, autant d'atouts qui vous séduiront.

Contactez nous au 04 23 16 60 80 pour en savoir plus.

RDV possible sur place ou en visio.

Consultez tous nos biens sur

Les informations sur les risques auxquels ce bien est exposé sont disponibles sur le site Géorisques : www.georisques.gouv.fr

Annnonce visible sur <http://www.repimmo.com> sous la REF n°16017790



voir tous les détails sur ce bien http://www.repimmo.com/petite_annonces_immobiliere/16017790/immobilier_neuf-a_vendre-vitrolles-13.php

CERILLE

113 rue de la République

13002 MARSEILLE

Tel : 06.03.80.35.28

E-Mail : cerilleagence@gmail.com

Catalogue PDF généré
par <http://www.repimmo.com>

Vente Programme neuf ODRATZHEIM (Bas rhin - 67)

Prix : à partir de 239000 €

Réf : EUHOMCLOS4T24 -



Description détaillée :

Découvrez le « Clos Am'Berg » une adresse de choix au c?ur de la nature à Odratzheim.

Composée de 21 appartements du 2 au 4 pièces avec places ou box de stationnement privés. Les façades en enduit clair et les toitures orangées sont en parfaite harmonie avec le paysage environnant.

Située dans la plaine Alsacienne, Odratzheim est une charmante commune rurale bordée par la Mossig et le Kuhbach où il fait bon vivre :

À proximité immédiate du bus 234 et 235 pour rejoindre la Gare de Strasbourg.

À moins de 10 mn en voiture des établissements scolaires (de la maternelle au collège)

À moins de 10 mn à pied des services de proximité et de la D422

À 25 min en voiture de Strasbourg

Le « Clos Am'Berg » est un programme d'exception dans lequel vous définissez les aménagements de votre intérieur en le rendant unique.

N'hésitez pas à nous rappeler au 0685682887

ou par mail :

Retrouvez tous nos biens sur notre site web:

Les informations sur les risques auxquels ce bien est exposé sont disponibles sur le site Géorisques : [www. georisques. gouv. fr](http://www.georisques.gouv.fr)

Annonce visible sur <http://www.repimmo.com> sous la REF n°16014372

voir tous les détails sur ce bien http://www.repimmo.com/petite_annonces_immobiliere/16014372/immobilier_neuf-a_vendre-odratzheim-67_php

CERILLE

113 rue de la République
13002 MARSEILLE
Tel : 06.03.80.35.28
E-Mail : cerilleagence@gmail.com

Catalogue PDF généré
par <http://www.repimmo.com>

Vente Appartement HOENHEIM (Bas rhin - 67)

Surface : 102 m2

Nb pièces : 4 pièces

Chambres : 2 chambres

Prix : 246750 €

Réf : 4PHOEN -



Description détaillée :

COMME DANS UNE MAISON ! En exclusif

A HOENHEIM DANS QUARTIER CALME ENTOURE DE MAISONS DES ANNEES 1930.

A proximité de tous les commerces de proximités et du centre de la commune de Hoenheim.

Se situe ce spacieux 4P de 100 m2 au 1er niveau d'une maison d'habitation comportant deux appartements, donnant sur une cour intérieure.

L'appartement se situe au rez de chaussé surélevée.

Il se compose d' une vaste entrée, porte blindée, parquet au sol.

Donnant sur une cuisine entièrement équipée et aménagée avec un ilot central.

Un salon - séjour en enfilade avec un magnifique poêle à pellets neuf, parquet vitrifié au sol.

à l'arrière se situe les 2 belles chambres en enfilade (salle d'eau avec fenêtre (douche à l'italienne), double vasque et sèche serviette, toilette (wc suspendu) séparé avec fenêtre entièrement carrelé.

On retrouve une sortie extérieure avec une loggia donnant à l'arrière de la cour.

Au sous-sol se trouve le + de cet ensemble immobilier

Une grande pièce de vie complètement refaite, aménagée, fenêtre et chauffage!

Une place de parking extérieur vient agrémenter ce bien.

Chauffage au bois à pellets + chauffage électrique.

Faibles charges de copropriété.

L'appartement a été entièrement refait à neuf en 2020.

Prix net vendeur de 235.000 E + 5% soit 11.750 E

à la charge de l'acquéreur

Soit un prix de vente de 246.750 E FAI

CERILLE

113 rue de la République
13002 MARSEILLE
Tel : 06.03.80.35.28
E-Mail : cerilleagence@gmail.com

Catalogue PDF généré
par <http://www.repimmo.com>

L'appartement est libre d'occupation.

N'hésitez pas à me rappeler pour de plus amples renseignements au 0685682887 ou bien par mail à : (RSAC: 52361142400020)

Vous retrouverez tous nos biens sur notre page web :

Les informations sur les risques auxquels ce bien est exposé sont disponibles sur le site Géorisques : www.georisques.gouv.fr

Annonce visible sur <http://www.repimmo.com> sous la REF n°16009998

voir tous les détails sur ce bien http://www.repimmo.com/petite_annonces_immobiliere/16009998/appartement-a_vendre-hoenheim-67.php

CERILLE

113 rue de la République

13002 MARSEILLE

Tel : 06.03.80.35.28

E-Mail : cerilleagence@gmail.com

Catalogue PDF généré
par <http://www.repimmo.com>

Vente Programme neuf AIX-EN-PROVENCE (Bouches du Rhone - 13)

Prix : à partir de 410000 €

Réf : NA13AIX3T24 -



Description détaillée :

Le cabinet Cerille vous invite à découvrir ce logement au c?ur d'un environnement verdoyant de plus d'un hectare.

Les appartements, traversants ou à double orientation, vous réservent de belles vues sur l'environnement verdoyant.

Chaque appartement bénéficie d'un espace sans vis-à-vis et offre la possibilité de choisir entre de grands jardins, de 430 m² à 780 m², ou de belles terrasses situées au dernier étage.

Frais de notaire réduits

Livraison 3ème trimestre 2024

Nous disposons de nombreux lots dans cette résidence et d'autres.

Contactez Cerille au 04 23 16 60 80

RDV possible sur place ou en visio

Consulter tous nos biens disponibles sur notre site

Annnonce visible sur <http://www.repimmo.com> sous la REF n°16009997



voir tous les détails sur ce bien http://www.repimmo.com/petite_annonces_immobiliere/16009997/immobilier_neuf-a_vendre-aix_en_provence-13.php

CERILLE

113 rue de la République

13002 MARSEILLE

Tel : 06.03.80.35.28

E-Mail : cerilleagence@gmail.com

Catalogue PDF généré
par <http://www.repimmo.com>

Vente Programme neuf MARSEILLE-12EME-ARRONDISSEMENT (Bouches du Rhone - 13)

Prix : à partir de 229500 €

Réf : UR13MRS4T24 -



Description détaillée :

Le cabinet Cerille vous invite à découvrir cette belle résidence dans le 12ème arrondissement de Marseille, quartier très recherché et emplacement idéal grâce à sa proximité avec toutes les commodités.

Profitez d'un environnement à l'esprit de village, dans une résidence moderne, qui offre praticité et tranquillité d'esprit.

Contactez nous vite pour découvrir toutes les opportunités dans cette résidence !

Livraison fin 2024.

Frais de notaire réduits.

Nous proposons de nombreux appartement dans cette résidence ou d'autres.

Contactez nous au 04 23 16 60 80

RDV possible sur place ou en visio

Consultez tous nos biens sur

Les informations sur les risques auxquels ce bien est exposé sont disponibles sur le site Géorisques : [www. georisques. gouv. fr](http://www.georisques.gouv.fr)

Annnonce visible sur <http://www.repimmo.com> sous la REF n°16005359



voir tous les détails sur ce bien http://www.repimmo.com/petite_annonces_immobiliere/16005359/immobilier_neuf-a_vendre-marseille_12eme_arrondissement-13.php

CERILLE

113 rue de la République
13002 MARSEILLE
Tel : 06.03.80.35.28
E-Mail : cerilleagence@gmail.com

Catalogue PDF généré
par <http://www.repimmo.com>

Vente Programme neuf NICE (Alpes Maritimes - 06)

Prix : à partir de 300000 €

Réf : VI06NI2T25 -



Description détaillée :

Le cabinet Cerille vous invite à découvrir cette résidence en plein c?ur du célèbre quartier Riquier.

De profonds jardins arborés ont été prévus aux abords de cette résidence intimiste.

Il s'agit d'une résidence de standing de 25 appartements à moins de 500m de tous les moyens de transport (Bus, tramway et train).

Frais de notaire réduits.

Nous disposons de nombreux lots dans cette résidence et d'autres.

Contactez nous vite au 04 23 16 60 80.

Rdv possibles sur place ou en visio.

Consulter tous nos bien disponibles sur notre site

Les informations sur les risques auxquels ce bien est exposé sont disponibles sur le site Géorisques : [www. georisques. gouv. fr](http://www.georisques.gouv.fr)

Annnonce visible sur <http://www.repimmo.com> sous la REF n°15956934



voir tous les détails sur ce bien http://www.repimmo.com/petite_annonces_immobiliere/15956934/immobilier_neuf-a_vendre-nice-06.php

Vente Programme neuf MARSEILLE-8EME-ARRONDISSEMENT (Bouches du Rhone - 13)

Surface : 64 m²

Nb pièces : 3 pièces

Prix : à partir de 326700 €

Réf : LNC13MRS4T2024 -



Description détaillée :

Le cabinet Cerille vous propose de découvrir cette belle résidence dans le quartier très convoité de la Vieille Chapelle à Marseille.

Profitez d'une adresse à quelques pas de la mer, à proximité des commodités du quotidien : le douceur de vivre au c?ur d'une métropole d'avenir.

Nous disposons de nombreux lots dans cette résidence et d'autres.

Contactez nous vite au 04 23 16 60 80.

Rdv possibles sur place ou en visio.

Consulter tous nos bien disponibles sur notre site

Annnonce visible sur <http://www.repimmo.com> sous la REF n°15952930



voir tous les détails sur ce bien http://www.repimmo.com/petite_annonces_immobiliere/15952930/immobilier_neuf-a_vendre-marseille_8eme_arrondissement-13.php

CERILLE

113 rue de la République

13002 MARSEILLE

Tel : 06.03.80.35.28

E-Mail : cerilleagence@gmail.com

Catalogue PDF généré
par <http://www.repimmo.com>

Vente Programme neuf MARSEILLE-13EME-ARRONDISSEMENT (Bouches du Rhone - 13)

Prix : à partir de 401800 €

Réf : LNC13MRS2T2024 -



Description détaillée :

Le cabinet Cerille vous propose de découvrir ce bel ensemble résidentiel dans le quartier très convoité des Mourets, situé sur le piémont du massif de l'étoile.

Laissez vous séduire par le paysage verdoyant qu'offre le domaine ainsi que sa composition architecturale unique.

Nous disposons de nombreux lots dans cette résidence et d'autres.

Contactez nous vite au 04 23 16 60 80.

Rdv possibles sur place ou en visio.

Consultez tous nos bien disponibles sur notre site

Les informations sur les risques auxquels ce bien est exposé sont disponibles sur le site Géorisques : [www. georisques. gouv. fr](http://www.georisques.gouv.fr)

Annnonce visible sur <http://www.repimmo.com> sous la REF n°15952929



voir tous les détails sur ce bien http://www.repimmo.com/petite_annonces_immobiliere/15952929/immobilier_neuf-a_vendre-marseille_13eme_arrondissement-13.php

Vente Programme neuf GAP (Hautes alpes - 05)

Surface : 95 m2

Nb piÃ©ces : 4 piÃ©ces

Prix : Ã partir de 291000 €

RÃ©f : LNC05GAP4T24 -



Description dÃ©taillÃ©e :

Le cabinet Cerille vous propose un projet de maisons dans un quartier trÃ¨s agrÃ©able, sur les hauteurs de Gap dans un Ã©crin de montagnes.

Devenez propriÃ©taire d'une adresse citadine au cœur des Hautes-Alpes, proche des stations de ski, avec accÃ©s facile Ã la Provence.

Nous disposons de nombreux lots dans cette rÃ©sidence et d'autres.

photos non contractuelles

Contactez nous vite au 04 23 16 60 80.

Rdv possibles sur place ou en visio.

Consulter tous nos bien disponibles sur notre site

Annonce visible sur <http://www.repimmo.com> sous la REF n°15952928



voir tous les dÃ©tails sur ce bien http://www.repimmo.com/petite_annonces_immobiliere/15952928/immobilier_neuf-a_vendre-gap-05.php

CERILLE

113 rue de la République
13002 MARSEILLE
Tel : 06.03.80.35.28
E-Mail : cerilleagence@gmail.com

Catalogue PDF généré
par <http://www.repimmo.com>

Vente Programme neuf AUBAGNE (Bouches du Rhone - 13)

Prix : à partir de 299800 €

Réf : LNC13AUB2T24 -



Description détaillée :

Le cabinet Cerille vous propose cette résidence à Aubagne, entre le massif de la Sainte-Baume et du Garlaban. Profitez de vues reposantes sur le Garlaban, tout en étant connecté à la vie de ville grâce à son accessibilité. Proche de toutes commodités, commerces, crèche, écoles etc. mais aussi de la nature, ce qui ravira les amateurs d'aventures et de calme.

Nous disposons de nombreux lots dans cette résidence et d'autres.

Contactez nous pour en savoir plus au 04 23 16 60 80.

Rdv possibles sur place ou en visio.

Annnonce visible sur <http://www.repimmo.com> sous la REF n°15952925



voir tous les détails sur ce bien http://www.repimmo.com/petite_annonces_immobiliere/15952925/immobilier_neuf-a_vendre-aubagne-13.php

Vente Programme neuf NIMES (Gard - 30)

Prix : Ã partir de 197500 €

RÃ©f : LNC30NIM4T2024 -



Description dÃ©taillÃ©e :

Le cabinet Cerille vous invite Ã dÃ©couvrir cette nouvelle rÃ©sidence aux normes RT2012, avec Ã proximitÃ© Ã©coles, bus, commerces et centre- ville.

Prestations de qualitÃ©

Frais de notaire rÃ©duits

Livraison 4 trimestre 2024

Nous disposons de nombreux lots dans cette rÃ©sidence et d'autres...

Contactez Cerille au 04.23.16.60.80

RDV possible sur place ou en visio.

Consulter tous nos biens sur notre site

Annonce visible sur <http://www.repimmo.com> sous la REF n°15952922

CERILLE

113 rue de la République

13002 MARSEILLE

Tel : 06.03.80.35.28

E-Mail : cerilleagence@gmail.com

Catalogue PDF généré
par <http://www.repimmo.com>

Vente Programme neuf MARSEILLE-14EME-ARRONDISSEMENT (Bouches du Rhone - 13)

Prix : à partir de 164400 €

Réf : LNC13MRS4T2024FLO -



Description détaillée :

Le cabinet Cerille vous invite à découvrir cette résidence au cœ̄ur d'un quartier agréable et proche de toutes commodités et accès immédiat aux transports.

Profitez d'un cadre de vie au végétal omniprésent mais aussi des facilités du quotidien, avec une situation dominante offrant des vues dégagées.

Frais de notaire réduits.

Livraison fin 2024.

Nous disposons de nombreux lots dans cette résidence et d'autres.

Contactez Cerille au 04 23 16 60 80.

Rdv possibles sur place ou en visio.

Consulter tous nos bien disponibles sur notre site

Annnonce visible sur <http://www.repimmo.com> sous la REF n°15952921



voir tous les détails sur ce bien http://www.repimmo.com/petite_annonces_immobiliere/15952921/immobilier_neuf-a_vendre-marseille_14eme_arrondissement-13.php

CERILLE

113 rue de la République

13002 MARSEILLE

Tel : 06.03.80.35.28

E-Mail : cerilleagence@gmail.com

Catalogue PDF généré
par <http://www.repimmo.com>

Vente Programme neuf BEAURECUEIL AIX-EN-PROVENCE (Bouches du Rhone - 13)

Prix : à partir de 237100 €

Réf : LNC13GAR4T24 -



Description détaillée :

Le cabinet Cerille vous invite à découvrir cette résidence alliant praticité au quotidien et bien-être. En effet, idéalement située à Gardanne, elle propose une proximité avec toutes les commodités, tout en étant au calme.

Cette résidence intimiste de seulement 24 logements offre de belles prestations et un cadre de vie idéal.

Contactez nous vite pour découvrir les opportunités dans cette résidence et d'autres !

Frais de notaires réduits.

Contactez Cerille au 04.23.16.60.80

RDV possible sur place ou en visio

Consultez tous nos biens sur

Les informations sur les risques auxquels ce bien est exposé sont disponibles sur le site Géorisques : www.georisques.gouv.fr

Annonce visible sur <http://www.repimmo.com> sous la REF n°15952920



voir tous les détails sur ce bien http://www.repimmo.com/petite_annonces_immobiliere/15952920/immobilier_neuf-a_vendre-beaurecueil-13.php

CERILLE

113 rue de la République

13002 MARSEILLE

Tel : 06.03.80.35.28

E-Mail : cerilleagence@gmail.com

Catalogue PDF généré
par <http://www.repimmo.com>

Vente Programme neuf MARSEILLE-5EME-ARRONDISSEMENT (Bouches du Rhone - 13)

Prix : à partir de 257000 €

Réf : SO13MRS2T24 -



Description détaillée :

Le cabinet Cerille vous invite à découvrir cette résidence innovante, où vous choisissez les espaces et les volumes que vous souhaitez !

Au c?ur du 5ème arrondissement, vivez dans un cadre de vie citadin et paisible. Proche de toutes commodités, vous profiterez du maillage important des transports en commun.

Chaque appartement est modulable en fonction de vos envies et besoins, et la résidence offre de belles prestations.

Contactez nous vite pour en savoir plus !

Appelez nous au 04 23 16 60 80

RDV possible sur place ou en visio

Consultez tous nos biens disponible sur

Les informations sur les risques auxquels ce bien est exposé sont disponibles sur le site Géorisques : [www. georisques. gouv. fr](http://www.georisques.gouv.fr)

Annnonce visible sur <http://www.repimmo.com> sous la REF n°15935026



voir tous les détails sur ce bien http://www.repimmo.com/petite_annonces_immobiliere/15935026/immobilier_neuf-a_vendre-marseille_5eme_arrondissement-13.php