

**REGIE POZETTO**

**82 Cours Vitton 69006 LYON**

**Tel : 04.72.83.95.00**

**E-Mail : [gestionlocative@regiepozetto.fr](mailto:gestionlocative@regiepozetto.fr)**

## Location Commerce LYON-6EME-ARRONDISSEMENT ( Rhone - 69 )

Surface : 105 m2

Nb pièces : 5 pièces

Charges : 1200 €

Prix : 27600 €/an

Réf : LLOC99503 -



### Description détaillée :

Idéal professions libérales ! Cours Vitton, au pied du métro Massena, dans un bel immeuble des années 60, local professionnel entièrement rénové au 1er étage avec ascenseur. Ce local est composé d'une large entrée pouvant accueillir un espace secrétariat, 5 belles pièces (dont 2 avec balcons) à articuler en fonction des besoins : salles de réunion, bureaux individuels, salles de soins, salon d'attente ect. un local d'archives, une cuisine, un espace de stockage et WC. Chauffage collectif. Une cave en sous sol. Taxe foncière à charge occupant en sus du loyer et des charges locatives.

Loyer : 2200E + 100E de charges (charges immeuble + chauffage)

Taxe foncière : provision mensuelle de 130E

Honoraires : 3974E + état des lieux

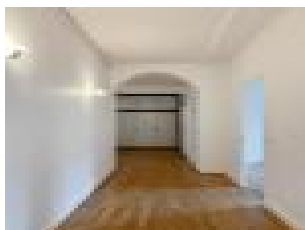
Dépôt de garantie : 6600E

"Les informations sur les risques auxquels ce bien est exposé sont disponibles sur le site Géorisques ".

Régie Pozetto 106 Boulevard des Belges 69006 LYON.

Loyer de 2 300,00 euros par mois charges comprises dont 100,00 euros par mois de provision pour charges (soumis à la régularisation annuelle).

Annnonce visible sur <http://www.repimmo.com> sous la REF n°17385270



voir tous les détails sur ce bien [http://www.repimmo.com/petite\\_annonces\\_immobiliere/17385270/commerce-location-lyon\\_6eme\\_arrondissement-69.php](http://www.repimmo.com/petite_annonces_immobiliere/17385270/commerce-location-lyon_6eme_arrondissement-69.php)

## Location Local commercial LYON-6EME-ARRONDISSEMENT ( Rhone - 69 )

Surface : 105 m2

Charges : 1200 €

Prix : 27600 €/an

Réf : LLOC99504 -



### Description détaillée :

Idéal professions libérales ! Cours Vitton, au pied du métro Massena, dans un bel immeuble des années 60, local professionnel entièrement rénové au 1er étage avec ascenseur. Ce local est composé d'une large entrée pouvant accueillir un espace secrétariat, 5 belles pièces (dont 2 avec balcons) à articuler en fonction des besoins : salles de réunion, bureaux individuels, salles de soins, salon d'attente ect. un local d'archives, une cuisine, un espace de stockage et WC. Chauffage collectif. Une cave en sous sol. Taxe foncière à charge occupant en sus du loyer et des charges locatives.

Loyer : 2200E + 100E de charges (charges immeuble + chauffage)

Taxe foncière : provision mensuelle 130E

Honoraires : 3974E + état des lieux

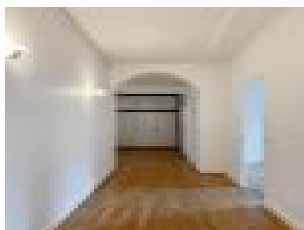
Dépôt de garantie : 6600E

"Les informations sur les risques auxquels ce bien est exposé sont disponibles sur le site Géorisques ".

Régie Pozetto 106 Boulevard des Belges 69006 LYON.

Loyer de 2 300,00 euros par mois charges comprises dont 100,00 euros par mois de provision pour charges (soumis à la régularisation annuelle).

Annnonce visible sur <http://www.repimmo.com> sous la REF n°17385269



voir tous les détails sur ce bien [http://www.repimmo.com/petite\\_annonces\\_immobiliere/17385269/local\\_commercial-location-lyon\\_6eme\\_arrondissement-69.php](http://www.repimmo.com/petite_annonces_immobiliere/17385269/local_commercial-location-lyon_6eme_arrondissement-69.php)

## Vente Appartement LYON-2EME-ARRONDISSEMENT ( Rhone - 69 )

Surface : 89 m2

Nb pièces : 4 pièces

Chambres : 3 chambres

SDB : 1 salle de bains

Prix : 520000 €

Réf : TAPP243 -



### Description détaillée :

Secteur Place des Jacobins, dans un bel immeuble ancien réhabilité et sur son terrain, la régie POZETTO vous propose à la vente un beau T4 de 90m<sup>2</sup> fonctionnel et en excellent état. Situé au 4eme étage avec ascenseur, le hall d'entrée dispose d'un espace de rangement et d'un toilette invité avec lave mains. Le séjour, spacieux et lumineux jouxte la cuisine meublée et équipée et vous offre la possibilité de réunir les 2 pièces pour former un espace de vie de 35m<sup>2</sup> (et 47m<sup>2</sup> en supprimant une chambre pour une configuration en T3) avec une double exposition Sud-Nord. Le coin nuit est composé de 3 chambres dont 2 avec placards muraux, une grande salle de bains avec toilette et un dressing.

Chauffage individuel gaz.

Pas de procédures en cours.

PRIX DE VENTE : 520 000E Frais d'agence inclus.

Quote-part annuelle de charges 2100E (prévisionnel 2024-2025)

Copropriété de 20 lots dont 19 lots principaux.

Vendu par la REGIE POZETTO, carte professionnelle n° CPI 6901 2016 000 010 349 délivrée par la CCI de LYON, SIREN 38014493100033

Régie Pozetto , 106 Boulevard des Belges 69006 LYON. Le bien est soumis au statut de la copropriété , la copropriété comporte 20 lots , la quote-part budget prévisionnel (dépenses courantes) est de 2 100,00 euros/an.

Honoraires à la charge du vendeur. Le bien est à vendre par l'intermédiaire de l'agent commercial Loïc LISI. Montant



voir tous les détails sur ce bien [http://www.repimmo.com/petite\\_annonces\\_immobiliere/17369413/appartement-a\\_vendre-lyon\\_2eme\\_arrondissement-69.php](http://www.repimmo.com/petite_annonces_immobiliere/17369413/appartement-a_vendre-lyon_2eme_arrondissement-69.php)

## Location Parking VILLEURBANNE ( Rhone - 69 )

Charges : 5 €

Prix : 100 €/mois

Réf : GES81110490-279 -



### Description détaillée :

Garage à louer 140 rue Dedieu à Villeurbanne, secteur République, dans une résidence privée et sécurisée.

Situé au 2eme sous-sol. Libre de suite.

Loyer : 95E + 5E charges

Honoraires de location : 67E + honoraires EDL : 36E

Dépôt de garantie : 150E

"Les informations sur les risques auxquels ce bien est exposé sont disponibles sur le site Géorisques ".

Régie POZETTO - 106 Boulevard des Belges 69006 LYON. Le bien est soumis au statut de la copropriété.

Loyer de 100,00 euros par mois charges comprises dont 5,00 euros par mois de provision pour charges (soumis à la régularisation annuelle).

DPE ANCIENNE VERSION.

Annonce visible sur <http://www.repimmo.com> sous la REF n°17345951

## Vente Appartement LYON-7EME-ARRONDISSEMENT ( Rhone - 69 )

Surface : 52 m<sup>2</sup>

Nb pièces : 2 pièces

Chambres : 1 chambre

Prix : 210000 €

Réf : TAPP242 -



### Description détaillée :

Lyon 7eme, secteur Saint Louis, appartement de type 2 de 52.60m<sup>2</sup> avec terrasse de 22m<sup>2</sup> à rénover. Idéalement situé, au cœur des commerces et des transports (métro ligne B Saxe Gambetta), coté cour et jardin, au RDC surélevé d'une belle copropriété de standing des années 70, ce beau T2 spacieux et lumineux est composé d'un large hall d'entrée avec placard, un séjour avec accès à la terrasse, une cuisine indépendante pouvant être ouverte sur le séjour afin de créer une pièce de vie de 30m<sup>2</sup>, une chambre spacieuse et une grande salle d'eau. Chauffage collectif. Parking à vélos sécurisé au sein de la copropriété. Une cave en sous sol.

Pas de procédures en cours.

PRIX DE VENTE : 210 000€ Frais d'agence inclus.

Quote-part annuelle de charges 1218€ sur la période 2022-2023

Copropriété de 198 lots dont 43 lots principaux.

Vendu par la REGIE POZETTO, carte professionnelle n° CPI 6901 2016 000 010 349 délivrée par la CCI de LYON, SIREN 38014493100033

Régie Pozetto , 106 Boulevard des Belges 69006 LYON. Le bien est soumis au statut de la copropriété , la quote-part budget prévisionnel (dépenses courantes) est de 1 200,00 euros/an.

Honoraires à la charge du vendeur. Le bien est à vendre par l'intermédiaire de l'agent commercial Loïc LISI. Montant estimé des dépenses annuelles d'énergie pour un usage standard : entre 820 et 1 140 euros. Prix moyens des énergies



voir tous les détails sur ce bien [http://www.repimmo.com/petite\\_annonces\\_immobiliere/17341771/appartement-a\\_vendre-lyon\\_7eme\\_arrondissement-69.php](http://www.repimmo.com/petite_annonces_immobiliere/17341771/appartement-a_vendre-lyon_7eme_arrondissement-69.php)

## Vente Appartement LYON-7EME-ARRONDISSEMENT ( Rhone - 69 )

Surface : 65 m<sup>2</sup>

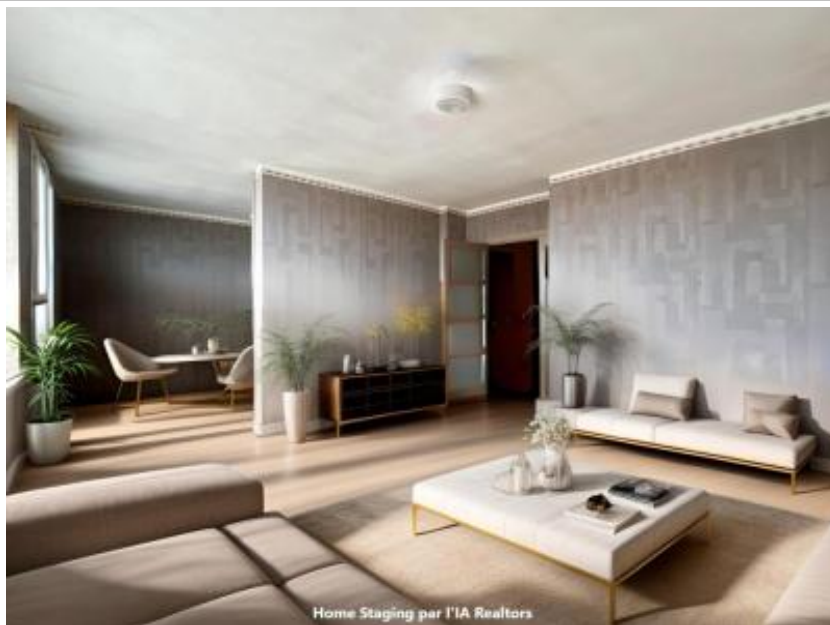
Nb pièces : 3 pièces

Chambres : 2 chambres

Année de construction : 1958

Prix : 230000 €

Réf : TAPP219 -



### Description détaillée :

T3 JEAN MACE 69007 Berthelot - Idéal investisseur ou primo accédant, avenue Berthelot, au dernier étage avec ascenseur d'une copropriété des années 60 appartement de type 3 à rénover.

L'appartement est composé d'un hall d'entrée avec rangement, un double séjour très lumineux et sans vis à vis et une cuisine indépendante. Possibilité de créer une pièce de vie de presque 40m<sup>2</sup> avec cuisine US. Le coin nuit est composé de deux chambres, un dressing et une salle d'eau avec fenêtre. Double vitrage récent. Terrain de jeu parfait pour acquéreur en quête de travaux !

Les plus :

Aucun vis-à-vis et vue sur LYON, les tours de la Part Dieu.

Dernier étage, lumineux, calme, traversant.

PRIX : 230 000E FAI.

Honoraires charge vendeur.

Taxe foncière 2021 : 764E

Immeuble de 1958

Copropriété de 36 lots principaux + lots annexes (36 caves et 17 garages).

Charges de copropriété : 710E par trimestre (soit 2130E à l'année, chauffage et eau froide compris)

Pas de procédure en cours.

DPE E 275 /D48 du 18/10/2022

Les informations sur les risques auxquels ce bien est exposé sont disponibles sur le site Géorisques

Vendu par la REGIE POZETTO, carte professionnelle n° CPI 6901 2016 000 010 349 délivrée par la CCI de LYON, SIREN 38014493100033

Régie Pozetto , 106 Boulevard des Belges 69006 LYON. Le bien est soumis au statut de la copropriété , la copropriété

**REGIE POZETTO**  
82 Cours Vitton  
69006 LYON  
Tel : 04.72.83.95.00  
E-Mail : gestionlocative@regiepozetto.fr

Catalogue PDF généré  
par <http://www.repimmo.com>

comporte 36 lots , la quote-part budget prévisionnel (dépenses courantes) est de 2 130,00 euros/an.  
Honoraires à la charge du vendeur. Le bien est à vendre par l'intermédiaire de l'agent commercial Cécile POZETTO .  
Montant estimé des dépenses annuelles d'énergie pour un usage standard : entre 1 060 et 1 470 euros. Prix moyens  
des énergies indexés en 2021.

Annonce visible sur <http://www.repimmo.com> sous la REF n°17267176



voir tous les détails sur ce bien [http://www.repimmo.com/petite\\_annonces\\_immobiliere/17267176/appartement-a\\_vendre-lyon\\_7eme\\_arrondissement-69.php](http://www.repimmo.com/petite_annonces_immobiliere/17267176/appartement-a_vendre-lyon_7eme_arrondissement-69.php)



## Vente Appartement LYON-7EME-ARRONDISSEMENT ( Rhone - 69 )

Surface : 65 m<sup>2</sup>

Nb pièces : 3 pièces

Chambres : 2 chambres

SDB : 1 salle de bains

Année de construction : 1958

Prix : 230000 €

Réf : TAPP215 -



### Description détaillée :

T3 Berthelot JEAN MACE 69007 - Idéal investisseur ou primo accédant, Avenue Berthelot, au 9eme et dernier étage avec ascenseur d'un immeuble des années 60 bien entretenu, appartement de type 3 à rénover.

L'appartement est composé d'un hall d'entrée avec placard, un double séjour et une grande cuisine, le tout pouvant être entièrement ouvert pour créer une pièce de vie de 40m<sup>2</sup> baignée de lumière (traversant nord-sud). Le coin nuit offre deux chambres, de nombreux rangements et une salle de bains avec fenêtre. WC indépendant. Double vitrage.

Chauffage collectif. Une cave en sous sol.

PRIX : 230 000E FAI.

Honoraires charge vendeur.

Pour le visiter, appeler le 04.72.835.836 ou le 06.63.64.30.55 pour prendre rendez-vous ou pour toutes informations complémentaires.

Taxe foncière 2021 : 764E

Copropriété de 36 lots principaux + lots annexes (36 caves et 17 garages).

Charges de copropriété annuelles 2130E

Pas de procédure en cours.

Les informations sur les risques auxquels ce bien est exposé sont disponibles sur le site Géorisques

Vendu par la REGIE POZETTO, carte professionnelle n° CPI 6901 2016 000 010 349 délivrée par la CCI de LYON, SIREN 38014493100033

Régie Pozetto , 106 Boulevard des Belges 69006 LYON. Le bien est soumis au statut de la copropriété , la copropriété comporte 36 lots , la quote-part budget prévisionnel (dépenses courantes) est de 2 130,00 euros/an.

Honoraires à la charge du vendeur. Le bien est à vendre par l'intermédiaire de l'agent commercial Cécile POZETTO .

Montant estimé des dépenses annuelles d'énergie pour un usage standard : entre 1 060 et 1 470 euros. Prix moyens

REGIE POZETTO  
82 Cours Vitton  
69006 LYON  
Tel : 04.72.83.95.00  
E-Mail : gestionlocative@regiepozetto.fr

Catalogue PDF généré  
par <http://www.repimmo.com>

## des énergies indexés en 2021.

Annnonce visible sur <http://www.repimmo.com> sous la REF n°17197447



voir tous les détails sur ce bien [http://www.repimmo.com/petite\\_annonces\\_immobiliere/17197447/appartement-a\\_vendre-lyon\\_7eme\\_arrondissement-69.php](http://www.repimmo.com/petite_annonces_immobiliere/17197447/appartement-a_vendre-lyon_7eme_arrondissement-69.php)

## Vente Appartement VILLEURBANNE ( Rhone - 69 )

Surface : 75 m<sup>2</sup>

Nb pièces : 3 pièces

Chambres : 2 chambres

Prix : 230000 €

Réf : TAPP241 -



### Description détaillée :

Rue Anatole France, à deux pas de l'église de Notre Dame de Bellecombe et des Brotteaux, beau T3 duplex en dernier étage.

Dans un bel immeuble ancien bien entretenu, au 4eme et dernier étage, appartement de 75m<sup>2</sup> très lumineux (exposé sud) et sans vis à vis, composé d'une grande cuisine dinatoire de 17m<sup>2</sup> entièrement meublée et équipée, un beau séjour éclairé par 2 grandes fenêtres, avec parquet et cheminée décorative. A l'étage un palier permet d'accéder aux 2 chambres (13 et 16m<sup>2</sup>), un dressing et une salle de douche avec coin buanderie. Nombreux rangements. Pour plus de confort vous retrouverez un toilette à chaque niveau. Chauffage individuel électrique. 2 caves en sous sol complètent ce bien. Métro ligne A arrêt République, Tram T1et T4, gare de Lyon Part dieu à proximité.

Copropriété de 45 lots dont 21 principaux. Pas de procédures en cours.

Taxe foncière 582E/an (référence année 2023)

PRIX DE VENTE : 230 000E Frais d'agence inclus.

Quote-part annuelle de charges 650E sur la période du 01/10/2022 au 30/09/2023

Vendu par la REGIE POZETTO, carte professionnelle n° CPI 6901 2016 000 010 349 délivrée par la CCI de LYON, SIREN 38014493100033

Régie Pozetto , 106 Boulevard des Belges 69006 LYON. Le bien est soumis au statut de la copropriété , la copropriété comporte 45 lots . la quote-part budat prévisionnel (dépenses courantes) est de 650.00 euros/an.



Montant  
des énergies

voir tous les détails sur ce bien [http://www.repimmo.com/petite\\_annonces\\_immobiliere/17193731/appartement-a\\_vendre-villeurbanne-69.php](http://www.repimmo.com/petite_annonces_immobiliere/17193731/appartement-a_vendre-villeurbanne-69.php)

## Vente Appartement VILLEURBANNE ( Rhone - 69 )

Surface : 37 m2

Nb pièces : 2 pièces

Chambres : 1 chambre

Année de construction : 2015

Prix : 195000 €

Réf : TAPP240 -



### Description détaillée :

Rue Valentin Haüy, dans une belle résidence de 2015 face au parc Jacob Hugentobler, très beau T2 en parfait état, exposé ouest, au 4eme étage avec terrasse sans vis à vis et place de parking en sous sol.

L'appartement est composé d'une pièce de vie agréable avec une cuisine entièrement meublée et équipée très fonctionnelle, une grande chambre de plus de 12m<sup>2</sup> avec placard mural et accès à la salle de douche équipée d'un meuble vasque et emplacement machine à laver. Les 2 pièces de l'appartement ouvrent sur une belle terrasse de 15m<sup>2</sup> face au parc. Chauffage individuel gaz. Une place de parking privative en sous sol.

Copropriété de 148 lots dont 62 principaux. Pas de procédures en cours.

Taxe foncière 695E/an (référence année 2023)

PRIX DE VENTE : 195 000E Frais d'agence inclus.

Quote-part annuelle de charges 760E sur la période du 01/01/2022 au 31/12/2022

Vendu par la REGIE POZETTO, carte professionnelle n° CPI 6901 2016 000 010 349 délivrée par la CCI de LYON, SIREN 38014493100033

Régie Pozetto , 106 Boulevard des Belges 69006 LYON. Le bien est soumis au statut de la copropriété , la copropriété comporte 62 lots.

Honoraires à la charge du vendeur. Le bien est à vendre par l'intermédiaire de l'agent commercial Loïc LISI. Montant estimé des dépenses annuelles d'énergie pour un usage standard : entre 420 et 620 euros. Prix moyens des énergies



voir tous les détails sur ce bien [http://www.repimmo.com/petite\\_annonces\\_immobiliere/17180588/appartement-a\\_vendre-villeurbanne-69.php](http://www.repimmo.com/petite_annonces_immobiliere/17180588/appartement-a_vendre-villeurbanne-69.php)

## Location Appartement LYON-6EME-ARRONDISSEMENT ( Rhone - 69 )

Surface : 58 m<sup>2</sup>

Nb pièces : 2 pièces

Chambres : 1 chambre

Charges : 45 €

Prix : 998 €/mois

Réf : GES80760022-279 -



### Description détaillée :

Au coeur des Brotteaux, T2 meublé Rue Bossuet, à 2 pas du métro, des commerces et du Parc de la Tête d'Or. - Rue Bossuet au 2ème étage, venez visiter ce grand T2 meublé de 58.73 m<sup>2</sup>

Il bénéficie d'un grand séjour avec sol parquet.

La cuisine séparée est meublée et équipée d'une gazinière (plaques gaz et four), d'un réfrigérateur - congélateur, d'un lave-linge et d'un micro-ondes.

La chambre et la cuisine donnent côté cour.

une salle d'eau avec douche,

Le logement a une double exposition Nord-Sud.

Le chauffage est individuel électrique (radiateur à accumulation).

Ascenseur. Interphone,

Loyer 953E + 45E charges (charges communes générales)

honoraires : 587E + 112.80E EDL

Dépôt de garantie : 1906E

Zone soumise à encadrement des loyers :

- Loyer de base : 963.17E

- Loyer de référence majoré : 1156.98E

"Les informations sur les risques auxquels ce bien est exposé sont disponibles sur le site Géorisques ".

Libre de suite : pour tout renseignement ou pour le visiter téléphoner du lundi au vendredi au 04.72.83.95.02 (9h à 12h - 14h à 17h).

Régie Pozetto 106 Boulevard des Belges 69006 LYON.

Loyer de 998,00 euros par mois charges comprises dont 45,00 euros par mois de provision pour charges (soumis à la

**REGIE POZETTO**  
82 Cours Vitton  
69006 LYON  
Tel : 04.72.83.95.00  
E-Mail : gestionlocative@regiepozetto.fr

Catalogue PDF généré  
par <http://www.repimmo.com>

régularisation annuelle).

Montant estimé des dépenses annuelles d'énergie pour un usage standard : entre 1 020 et 1 420 euros. Prix moyens des énergies indexés en 1221.

Annnonce visible sur <http://www.repimmo.com> sous la REF n°16919561



voir tous les détails sur ce bien [http://www.repimmo.com/petite\\_annonces\\_immobiliere/16919561/appartement-location-lyon\\_6eme\\_arrondissement-69.php](http://www.repimmo.com/petite_annonces_immobiliere/16919561/appartement-location-lyon_6eme_arrondissement-69.php)

## Location Commerce VILLEFRANCHE-SUR-SAONE ( Rhone - 69 )

Nb pièces : 2 pièces

Charges : 960 €

Prix : 5292 €/an

Réf : LLOC99501 -



### Description détaillée :

VILLEFRANCE SUR SAONE - Boulevard Roger Salengro - Local de 29.22 m<sup>2</sup> en bon état - VILLEFRANCE SUR SAONE - Boulevard Roger Salengro - Local de 29.22 m<sup>2</sup> en bon état

2 bureaux, avec climatisation, 1 cabinet de toilette.

Vitrine en double vitrage (une face feuilletée).

Sol parquet lame PVC

Le chauffage collectif, l'eau froide, l'eau chaude et l'électricité sont compris dans les charges mensuelles.

LOYER MENSUEL : 361E + 80E (chauffage + eau froide + eau chaude + électricité comprises).

Honoraires : 762E.

Dépôt de garantie : 1083E.

Libre de suite : pour tout renseignement ou pour le visiter téléphoner du lundi au vendredi au 04.72.83.95.02 (9h à 12h - 14h à 17h).

Régie Pozetto 106 Boulevard des Belges 69006 LYON.

Loyer de 441,00 euros par mois charges comprises dont 80,00 euros par mois de provision pour charges (soumis à la régularisation annuelle).

Annnonce visible sur <http://www.repimmo.com> sous la REF n°16700926



voir tous les détails sur ce bien [http://www.repimmo.com/petite\\_annonces\\_immobiliere/16700926/commerce-location-villefranche\\_sur\\_saone-69.php](http://www.repimmo.com/petite_annonces_immobiliere/16700926/commerce-location-villefranche_sur_saone-69.php)

## Location Commerce VILLEFRANCHE-SUR-SAONE ( Rhone - 69 )

Surface : 45 m<sup>2</sup>

Charges : 1200 €

Prix : 7920 €/an

Réf : LLOC99502 -



### Description détaillée :

VILLEFRANCE SUR SAONE - 112 Boulevard Roger Salengro - Local de 45 m<sup>2</sup> - VILLEFRANCE SUR SAONE - 112 Boulevard Roger Salengro - Local de 45 m<sup>2</sup>, en bon état, 2 bureaux avec climatisation, cabinet de toilette. Belles vitrines.

Sol parquet lame PVC.

LOYER MENSUEL : 560E + 100E (chauffage + eau froide + eau chaude+ électricité comprises).

Honoraires : 1146E.

Dépôt de garantie : 1680E.

Libre de suite : pour prendre rendez-vous pour le visiter ou pour tout renseignement, téléphoner du lundi au vendredi au 04.72.83.95.02 (9h à 12h - 14h à 17h).

Régie Pozetto

106 Boulevard des Belges - 69006 LYON.

Loyer de 660,00 euros par mois charges comprises dont 100,00 euros par mois de provision pour charges (soumis à la régularisation annuelle).

Annnonce visible sur <http://www.repimmo.com> sous la REF n°16700925



voir tous les détails sur ce bien [http://www.repimmo.com/petite\\_annonces\\_immobiliere/16700925/commerce-location-villefranche\\_sur\\_saone-69.php](http://www.repimmo.com/petite_annonces_immobiliere/16700925/commerce-location-villefranche_sur_saone-69.php)



## Location Parking VILLEURBANNE ( Rhone - 69 )

Charges : 7 €

Prix : 100 €/mois

Réf : GES01280045-279 -



### Description détaillée :

Garage fermé VILLEURBANNE - A louer garage fermé en sous-sol. Rue Jean Bourgey

Loyer : 93E +7 E

Honoraires location : 93E + honoraires EDL 36E

Dépôt de garantie : 150E

Libre de suite : pour tout renseignement ou pour le visiter téléphoner du lundi au vendredi au 04.72.83.95.02 (9h à 12h - 14h à 17h).

Régie Pozetto

106 Boulevard des Belges 69006 LYON.

Loyer de 100,00 euros par mois charges comprises dont 7,00 euros par mois de provision pour charges (soumis à la régularisation annuelle).

Annnonce visible sur <http://www.repimmo.com> sous la REF n°16472348



voir tous les détails sur ce bien [http://www.repimmo.com/petite\\_annonces\\_immobiliere/16472348/parking-location-villeurbanne-69.php](http://www.repimmo.com/petite_annonces_immobiliere/16472348/parking-location-villeurbanne-69.php)

## Location Appartement CALUIRE-ET-CUIRE ( Rhone - 69 )

Surface : 111 m<sup>2</sup>

Nb pièces : 5 pièces

Chambres : 1 chambre

SDB : 1 salle de bains

Charges : 116 €

Prix : 1347 €/mois

Réf : LAPP100017 -



### Description détaillée :

T5 - CALUIRE - PAS D'HONORAIRES POUR LE LOCATAIRE :

T5 de 111 m<sup>2</sup> + 2 balcon/loggias situé Rue de Margnolles à CALUIRE ET CUIRE (69300), angle rue de l'Oratoire.

Au 3ème étage d'une copropriété sécurisée.

desservie par bus C13 (Carette) ou C1 (Saure Vignal).

T5 composé d'un séjour de plus de 25 m<sup>2</sup> donnant sur un balcon de 16,5 m<sup>2</sup>, 4 chambres dont une suite parentale (chambre avec placard et salle d'eau), et une chambre donnant sur un balcon, une cuisine de 12 m<sup>2</sup>, nombreux placards, salle de bains avec WC + 1 WC séparé.

Un garage privatif en sous-sol.

Travaux partiels peinture + remplacement des radiateurs

LOYER : 1230.31E + 116E (charges locatives).

Honoraires : offerts.

Dépôt de garantie : 1230.31E.

Conditions de location : location soumise à des plafonds de revenus.

Par exemple : pour 3 personnes ou 1 personne seule avec 1 enfant : 35 136 E à 45 676E ; pour 4 personnes ou 1 personne seule avec 2 enfants : 42 418E à 55 142E ; pour 5 personnes ou 1 personne seule avec 3 enfants : 49 899 E à 64 867E

Location réservée aux salariés du secteur privé

Logement libre de suite - REGIE POZETTO

106 Boulevard des Belges à LYON (69006) - Pour tout renseignement ou pour le visiter appeler nos bureaux du lundi au vendredi au 04.72.83.95.02 (9h à 12h - 14h à 17h).

Loyer de 1 346,31 euros par mois charges comprises dont 116,00 euros par mois de provision pour charges (soumis à

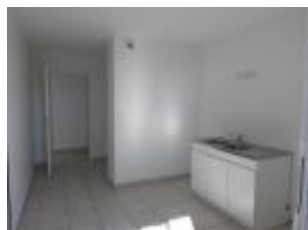
**REGIE POZETTO**  
82 Cours Vitton  
69006 LYON  
Tel : 04.72.83.95.00  
E-Mail : gestionlocative@regiepozetto.fr

Catalogue PDF généré  
par <http://www.repimmo.com>

la régularisation annuelle).

DPE ANCIENNE VERSION.

Annnonce visible sur <http://www.repimmo.com> sous la REF n°16472347



voir tous les détails sur ce bien [http://www.repimmo.com/petite\\_annonces\\_immobiliere/16472347/appartement-location-caluire\\_et\\_cuire-69.php](http://www.repimmo.com/petite_annonces_immobiliere/16472347/appartement-location-caluire_et_cuire-69.php)

## Location Local commercial LYON-5EME-ARRONDISSEMENT ( Rhone - 69 )

Surface : 46 m2

Charges : 24 €

Prix : 7800 €/an

Réf : LLOC99499 -



### Description détaillée :

Local 3 pièces rue Fort Saint Irénée - 69005 LYON - Quartier SAINT IRENEE à Lyon 5ème - Rue du Fort Saint Irénée. Local en bon état composé de 3 pièces : une grande pièce avec placard mural donnant sur un coin cuisine, puis un couloir desservant deux bureaux donnant sur les espaces verts, une salle d'eau avec WC.

Une grande cave complète le bien.

Ce local est situé dans une copropriété et bénéficie d'une entrée privative.

Chauffage individuel au gaz.

Loyer : 650E charges comprises

Honoraires location : 1296E +Honoraires EDL : 108E

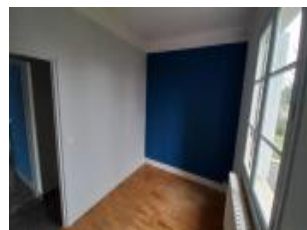
Dépôt de garantie : 1944 E

Libre de suite : Pour tout renseignement ou pour le visiter téléphoner du lundi au vendredi au 04.72.83.95.02 (9h à 12h - 14h à 17h).

Régie Pozetto - 106 Boulevard des Belges 69006 LYON.

Loyer de 650,00 euros par mois charges comprises dont 2,00 euros par mois de provision pour charges (soumis à la régularisation annuelle).

Annnonce visible sur <http://www.repimmo.com> sous la REF n°16315517



voir tous les détails sur ce bien [http://www.repimmo.com/petite\\_annonces\\_immobiliere/16315517/local\\_commercial-location-lyon\\_5eme\\_arrondissement-69.php](http://www.repimmo.com/petite_annonces_immobiliere/16315517/local_commercial-location-lyon_5eme_arrondissement-69.php)

## Location Parking CHAMPAGNE-AU-MONT-D'OR ( Rhone - 69 )

Charges : 2 €

Prix : 77 €/mois

Réf : LPAR99248 -



### Description détaillée :

Garage Boulevard de la République 69410 CHAMPAGNE - Proche Centre CHAMPAGNE - Boulevard de la République  
- A louer garage fermé en surface.

Loyer : 75 E + 2 E Charges

Dépôt de garantie : 150 E

Honoraires location : 75 E

Honoraires état des lieux : 36 E

"Les informations sur les risques auxquels ce bien est exposé sont disponibles sur le site Géorisques ".

Libre de suite : pour tout renseignement ou pour le visiter téléphoner du lundi au vendredi au 04.72.83.95.02 (9h à 12h - 14h à 17h).

Régie Pozetto

106 Boulevard des Belges - 69006 LYON.

Loyer de 77,00 euros par mois charges comprises dont 2,00 euros par mois de provision pour charges (soumis à la régularisation annuelle).

DPE ANCIENNE VERSION.

Annnonce visible sur <http://www.repimmo.com> sous la REF n°16091617



voir tous les détails sur ce bien [http://www.repimmo.com/petite\\_annonces\\_immobiliere/16091617/parking-location-champagne\\_au\\_mont\\_d\\_or-69.php](http://www.repimmo.com/petite_annonces_immobiliere/16091617/parking-location-champagne_au_mont_d_or-69.php)

## Location Parking VILLEURBANNE ( Rhone - 69 )

Prix : 65 €/mois

Réf : LPAR99220 -



### Description détaillée :

A louer Place Jean Chorel à VILLEURBANNE

Box non fermé en sous-sol.

Loyer : 65 E

Honoraire : 50 E

Dépôt de garantie : 150 E

Libre de suite : pour tout renseignement ou pour le visiter téléphoner du lundi au vendredi au 04.72.83.95.02 (9h à 12h - 14h à 17h).

Régie Pozetto

106 Boulevard des Belges 69006 LYON.

Loyer de 65,00 euros par mois charges comprises. DPE ANCIENNE VERSION.

Annnonce visible sur <http://www.repimmo.com> sous la REF n°13062715



voir tous les détails sur ce bien [http://www.repimmo.com/petite\\_annonces\\_immobiliere/13062715/parking-location-villeurbanne-69.php](http://www.repimmo.com/petite_annonces_immobiliere/13062715/parking-location-villeurbanne-69.php)