

**CONFIANCE IMMOBILIER MONPLAISIR LOCATION**

**108, avenue des frères Lumières 69008 LYON**

**Tel : 04.72.78.89.87**

**E-Mail : [agence-monplaisir@confiance-immobilier.fr](mailto:agence-monplaisir@confiance-immobilier.fr)**

## Location Appartement MONTPELLIER ( Herault - 34 )

Surface : 28 m<sup>2</sup>

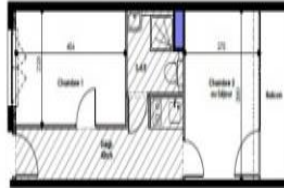
Nb pièces : 1 pièce

Année de construction : 2016

Charges : 87 €

Prix : 624 €/mois

Réf : 7439 -



### Description détaillée :

3B1 IDEAL CAMPUS - A SAISIR Situé au coeur d'un quartier dynamique et étudiant proche des grandes écoles et universités de Montpellier.

A proximité de la station de tramway Ligne 1 Saint - Eloi, qui relie la Gare Saint Roch à Gare Saint Roch ou mousson en passant par les Hôpitaux-Facultés, le centre-ville, notamment Antigone et la place de la Comédie.

T1 neuf, meublé, comprenant : Salle de bain individuelle avec douche, lavabo et toilettes, Coin cuisine équipé, 1 chambre individuelle et possibilité pièce principale ou 2ème chambres le tout meublé (bureau, lit, Armoire...)

Eau froide et électricité incluses dans les charges.

Les informations sur les risques auxquels ce bien est exposé sont disponibles sur le site Géorisques : [www. georisques. gouv. fr](http://www.georisques.gouv.fr)

Annnonce visible sur <http://www.repimmo.com> sous la REF n°17410475

## Location Appartement CLUSES ( Haute savoie - 74 )

Surface : 53 m<sup>2</sup>

Nb pièces : 3 pièces

Chambres : 2 chambres

SDB : 1 salle de bains

Année de construction : 2019

Charges : 76 €

Prix : 784 €/mois

Réf : 7791 -



### Description détaillée :

B602 LA GENESE : AU 6EME ET DERNIER ETAGE, SUBLIME TERRASSE AVEC DOUBLE EXPO DE PLUS DE 75M<sup>2</sup> AVEC VUE DEGAGEE SUR LES MONTAGNES POUR CE BEAU T3 DE 54M<sup>2</sup> SITUE DANS UNE RESIDENCE RECENTE (2019) BBC DE STANDING II se compose d'une entrée avec rangement, d'un séjour avec coin cuisine US équipée et meublée (hotte, plaques vitro, four, meubles haut et bas), deux chambres en sol parquet dont une de 12m<sup>2</sup> avec placard mural aménagé, une salle de bain avec meuble sous vasque et sèche serviettes. WC séparés. Garage simple fermé en sous-sol sécurisé et une place de parking extérieur privative. Vidéophone. Chauffage au gaz ind. A PROXIMITE DE TOUS COMMERCES.

Les informations sur les risques auxquels ce bien est exposé sont disponibles sur le site Géorisques : [www. georisques. gov. fr](http://www.georisques.gouv.fr)

Annonce visible sur <http://www.repimmo.com> sous la REF n°17410474



voir tous les détails sur ce bien [http://www.repimmo.com/petite\\_annonces\\_immobiliere/17410474/appartement-location-cluses-74.php](http://www.repimmo.com/petite_annonces_immobiliere/17410474/appartement-location-cluses-74.php)

## Location Appartement MONTPELLIER ( Herault - 34 )

Surface : 28 m<sup>2</sup>

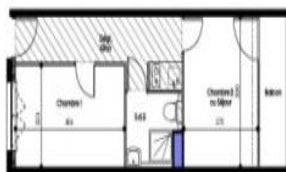
Nb pièces : 1 pièce

Année de construction : 2016

Charges : 92 €

Prix : 603 €/mois

Réf : 8045 -



### Description détaillée :

4A6 IDEAL CAMPUS - A SAISIR Situé au coeur d'un quartier dynamique et étudiant proche des grandes écoles et universités de Montpellier.

A proximité de la station de tramway Ligne 1 Saint - Eloi, qui relie la Gare Saint Roch à Gare Saint Roch ou mousson en passant par les Hôpitaux-Facultés, le centre-ville, notamment Antigone et la place de la Comédie.

T1 comprenant : Salle de bain individuelle avec douche, lavabo et toilettes, Coin cuisine équipé, 1 chambre individuelle et possibilité pièce principale ou 2ème chambres I

Eau froide et électricité incluses dans les charges.

Les informations sur les risques auxquels ce bien est exposé sont disponibles sur le site Géorisques : [www. georisques. gouv. fr](http://www.georisques.gouv.fr)

Annnonce visible sur <http://www.repimmo.com> sous la REF n°17410473

## Location Appartement VILLEFRANCHE-SUR-SAONE ( Rhone - 69 )

Surface : 38 m2

Nb pi ces : 2 pi ces

SDB : 1 salle de bains

Ann e de construction : 2019

Charges : 61  

Prix : 616  /mois

R f : 8078 -



### Description d taill e :

B105 LE ROMEO : VENEZ PROFITER D'UN AGREABLE T2 LUMINEUX AVEC BALCON EXPO SUD SITUE AU COEUR D'UNE PETITE RESIDENCE RECENTE BBC DE STANDING SECURISEE PAR VIDEOPHONE il se compose d'un s jour fonctionnel avec placard de rangement et cuisine US  quip e et meubl e (hotte, plaques, four et meubles haut et bas), une magnifique chambre de 14.81m<sup>2</sup> en sol parquet avec grand placard mural, une salle de bain am nag e avec meuble sous vasque et s che serviettes. Garage simple ferm  en sous-sol s curis . A 10 MIN A PIED DU CENTRE VILLE DE VILLEFRANCHE.

Les informations sur les risques auxquels ce bien est expos  sont disponibles sur le site G orisques : [www.georisques.gouv.fr](http://www.georisques.gouv.fr)

Annonce visible sur <http://www.repimmo.com> sous la REF n 17410472



voir tous les d tails sur ce bien [http://www.repimmo.com/petite\\_annonces\\_immobiliere/17410472/appartement-location-villefranche\\_sur\\_saone-69.php](http://www.repimmo.com/petite_annonces_immobiliere/17410472/appartement-location-villefranche_sur_saone-69.php)

CONFIANCE IMMOBILIER MONPLAISIR LOCATION

108, avenue des frÃ©res LumiÃ©re

69008 LYON

Tel : 04.72.78.89.87

E-Mail : agence-monplaisir@confiance-immobilier.fr

Catalogue PDF gÃ©nÃ©rÃ©  
par <http://www.repimmo.com>

## Location Parking NEUVILLE-SUR-SAONE ( Rhone - 69 )

Charges : 13 €

Prix : 93 €/mois

Réf : 8612 -

Description dÃ©taillÃ©e :

GGE N° 23 LES TERRASSES DE JULIE- A LOUER DANS RESIDENCE RECENTE 36 AVENUE AUGUSTE WISSEL  
GARAGE FERME EN SOUS-SOL SECURISE.

Les informations sur les risques auxquels ce bien est exposÃ© sont disponibles sur le site GÃ©orisques : [www. georisques.gouv. fr](http://www.georisques.gouv.fr)

Annonce visible sur <http://www.repimmo.com> sous la REF n°17410471

voir tous les dÃ©tails sur ce bien [http://www.repimmo.com/petite\\_annonces\\_immobiliere/17410471/parking-location-neuville\\_sur\\_saone-69.php](http://www.repimmo.com/petite_annonces_immobiliere/17410471/parking-location-neuville_sur_saone-69.php)

## Location Appartement CLUSES ( Haute savoie - 74 )

Surface : 40 m<sup>2</sup>

Nb pièces : 2 pièces

Chambres : 1 chambre

Année de construction : 2020

Charges : 74 €

Prix : 645 €/mois

Réf : 8576 -



### Description détaillée :

A202 CHATEAU THIERRY - A SAISIR JOLI DE 40 M<sup>2</sup> ET BALCON DANS RESIDENCE RECENTE BBC DE STANDING AVEC VUE SUR JARDIN. Il se compose d'une belle pièce de vie ouverte sur cuisine équipée (meubles hauts et bas, hotte, plaque de cuisson et four), une chambre avec parquet au sol, salle de bain aménagée avec meuble sous vasque et sèche serviette. WC séparés. Garage fermé en sous-sol et une place de parking. Chauffage individuel gaz. Visiophone.

Les informations sur les risques auxquels ce bien est exposé sont disponibles sur le site Géorisques : [www.georisques.gouv.fr](http://www.georisques.gouv.fr)

Annnonce visible sur <http://www.repimmo.com> sous la REF n°17410470

## Location Appartement FEYZIN ( Rhone - 69 )

Surface : 69 m<sup>2</sup>

Nb pièces : 3 pièces

Chambres : 2 chambres

Année de construction : 2014

Charges : 81 €

Prix : 854 €/mois

Réf : 4933 -



### Description détaillée :

B212 ELORA - FEYZIN

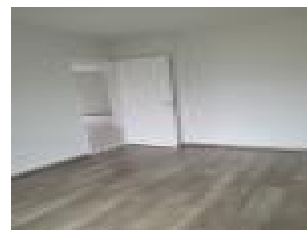
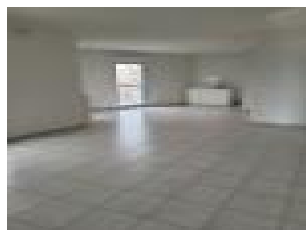
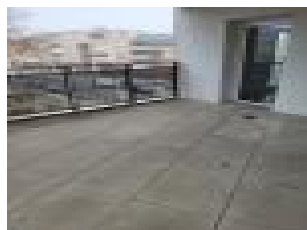
SPACIEUX ET LUMINEUX T3 DE 67M<sup>2</sup> AVEC GRAND BALCON DE 18M<sup>2</sup> EXPO OUEST DANS UNE RESIDENCE SECURISEE AU COEUR DE FEYZIN VILLAGE - Séjour et cuisine US (non équipée et non aménagée), deux chambres dont une avec placard aménagé, salle d'eau avec bac à douche, vasque et WC. Placard de rangement à l'entrée.

Garage individuel fermé en sous sol sécurisé. Chauffage gaz individuel.

Au pied des transports en communs.

Les informations sur les risques auxquels ce bien est exposé sont disponibles sur le site Géorisques : [www.georisques.gouv.fr](http://www.georisques.gouv.fr)

Annnonce visible sur <http://www.repimmo.com> sous la REF n°17410469



voir tous les détails sur ce bien [http://www.repimmo.com/petite\\_annonces\\_immobiliere/17410469/appartement-location-feyzin-69.php](http://www.repimmo.com/petite_annonces_immobiliere/17410469/appartement-location-feyzin-69.php)



## Location Appartement CRAPONNE ( Rhone - 69 )

Surface : 53 m<sup>2</sup>

Nb pièces : 2 pièces

Année de construction : 2018

Charges : 77 €

Prix : 805 €/mois

Réf : 7902 -



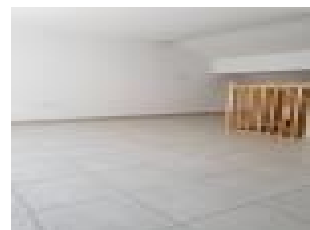
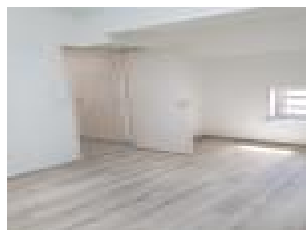
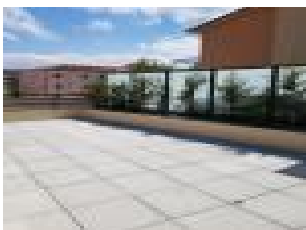
### Description détaillée :

N°119 HOTEL DE LA POSTE . BEAU ET SPACIEUX T2 DUPLEX AVEC MAGIFIQUE TERRASSE DE PRES DE 32M<sup>2</sup> SITUE EN PLEIN COEUR DU CENTRE DE CRAPONNE DANS UNE RESIDENCE RECENTE (2019) BBC DE STANDING. A l'étage, se trouve une pièce de vie mansardée très lumineuse avec cuisine US aménagée et équipée (meubles hauts et bas, hotte, plaque vitro et four) de 21m<sup>2</sup>, une grande chambre en sol parquet de 14.5m<sup>2</sup> avec placard aménagé, une salle d'eau avec douche à l'italienne, double vasques et sèche serviette, hall d'entrée au RDC avec cellier et espace vestiaire.

Garage individuel fermé en sous sol sécurisé. Chauffage gaz individuel. Vidéophone.

Les informations sur les risques auxquels ce bien est exposé sont disponibles sur le site Géorisques : [www. georisques. gouv. fr](http://www.georisques.gouv.fr)

Annnonce visible sur <http://www.repimmo.com> sous la REF n°17410468



voir tous les détails sur ce bien [http://www.repimmo.com/petite\\_annonces\\_immobiliere/17410468/appartement-location-craponne-69.php](http://www.repimmo.com/petite_annonces_immobiliere/17410468/appartement-location-craponne-69.php)

## Location Appartement MONTPELLIER ( Herault - 34 )

Surface : 28 m2

Nb piÃces : 1 piÃce

AnnÃe de construction : 2016

Charges : 69 €

Prix : 578 €/mois

RÃf : 7973 -



### Description dÃtaillÃe :

4A2 IDEAL CAMPUS - A SAISIR SituÃ au coeur d'un quartier dynamique et Ãtudiant proche des grandes Ãcoles et universitÃs de Montpellier.

A proximitÃ de la station de tramway Ligne 1 Saint - Eloi, qui relie la Gare Saint Roch Ã Gare Saint Roch ou mousson en passant par les HÃpitaux-FacultÃs, le centre-ville, notamment Antigone et la place de la ComÃdie.

T1 comprenant : Salle de bain individuelle avec douche, lavabo et toilettes, Coin cuisine ÃquipÃ, 1 chambre individuelle et possibilitÃ piÃce principale ou 2Ãme chambres.

Eau froide et ÃlectricitÃ incluses dans les charges.

Les informations sur les risques auxquels ce bien est exposÃ sont disponibles sur le site GÃorisques : [www. georisques. gouv. fr](http://www.georisques.gouv.fr)

Annonce visible sur <http://www.repimmo.com> sous la REF n°17410467

## Location Appartement MACON ( Saone et loire - 71 )

Surface : 40 m<sup>2</sup>

Nb pièces : 2 pièces

Année de construction : 2000

Charges : 26 €

Prix : 481 €/mois

Réf : 8289 -



### Description détaillée :

N° 16 LE GOUVERNEUR - A SAISIR DANS UNE BELLE RÉSIDENCE RÉCENTE DE STANDING AVEC INTERPHONE - Beau T2 idéalement configuré, clair, au 2<sup>ème</sup> étage, comprenant un séjour et cuisine US de 19 m<sup>2</sup> ouvrant sur large terrasse, une belle chambre avec grand placard de rangement, placard à l'entrée, salle de bains aménagée, garage en sous-sol sécurisé. Chauffage individuel.

Les informations sur les risques auxquels ce bien est exposé sont disponibles sur le site Géorisques : [www. georisques. gouv. fr](http://www.georisques.gouv.fr)

Annnonce visible sur <http://www.repimmo.com> sous la REF n°17410466



voir tous les détails sur ce bien [http://www.repimmo.com/petite\\_annonces\\_immobiliere/17410466/appartement-location-macon-71.php](http://www.repimmo.com/petite_annonces_immobiliere/17410466/appartement-location-macon-71.php)

## Location Appartement SAINT-FONS ( Rhone - 69 )

Surface : 39 m2

Nb piÃces : 2 piÃces

AnnÃe de construction : 2021

Charges : 52 €

Prix : 583 €/mois

RÃf : 8980 -



### Description dÃtaillÃe :

A003 LE MARIUS : DOUBLE EXPOSITION (SUD-EST) POUR CE T2 EN RDJ INTERIEUR DE RESIDENCE RECENTE (2021) BBC DE STANDING. Il comprend une belle piÃce Ã vivre avec cuisine US amÃnagÃe (plaques vitro, four, hotte, meubles hauts et bas), chambre sÃparÃe, salle de bain avec baignoire, vasque et WC.

Place de parking en sous-sol sÃcurisÃ. VIDEOPHONE.

Chauffage gaz individuel.

Les informations sur les risques auxquels ce bien est exposÃ sont disponibles sur le site GÃorisques : [www.georisques.gouv.fr](http://www.georisques.gouv.fr)

Annnonce visible sur <http://www.repimmo.com> sous la REF n°17410465

## Location Parking VILLEFRANCHE-SUR-SAONE ( Rhone - 69 )

Charges : 5 €

Prix : 114 €/mois

Réf : 9266 -



### Description détaillée :

G59/60 VILLA SIENNA - A SAISIR GARAGE DOUBLE FERME EN SOUS SOL SECURISE SITUE DANS UNE RESIDENCE RECENTE AU 239 RUE PIERRE BERTHIER

Les informations sur les risques auxquels ce bien est exposé sont disponibles sur le site Géorisques : [www.georisques.gouv.fr](http://www.georisques.gouv.fr)

Annnonce visible sur <http://www.repimmo.com> sous la REF n°17410464

## Location Appartement VILLEFRANCHE-SUR-SAONE ( Rhone - 69 )

Surface : 39 m2

Nb pièces : 2 pièces

Chambres : 1 chambre

Charges : 50 €

Prix : 578 €/mois

Réf : 9579 -

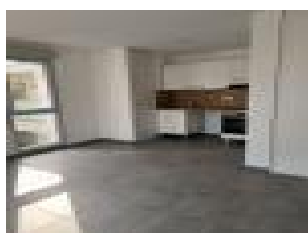


### Description détaillée :

B404 LES JARDINS D'ADAM - EN DERNIER ETAGE D'UNE RESIDENCE RECENTE BBC DE STANDING AU COEUR DES COMMODITES DE VILLEFRANCHE (Limite GLEIZE), T2 de près de 40m<sup>2</sup> comprenant une pièce de vie avec accès balcon, coin cuisine aménagée et équipée (plaque vitro, four, hotte, meubles hauts et bas), une chambre séparée de 13m<sup>2</sup> avec son grand placard mural, salle-de-bain avec baignoire, vasque et WC. Chauffage individuel gaz. Garage individuel fermé en sous-sol sécurisé

Les informations sur les risques auxquels ce bien est exposé sont disponibles sur le site Géorisques : [www.georisques.gouv.fr](http://www.georisques.gouv.fr)

Annnonce visible sur <http://www.repimmo.com> sous la REF n°17410463



voir tous les détails sur ce bien [http://www.repimmo.com/petite\\_annonces\\_immobiliere/17410463/appartement-location-villefranche\\_sur\\_saone-69.php](http://www.repimmo.com/petite_annonces_immobiliere/17410463/appartement-location-villefranche_sur_saone-69.php)

## Location Parking MONTANAY ( Rhone - 69 )

Charges : 14 €

Prix : 173 €/mois

Réf : 7465 -



### Description détaillée :

GGE 1 LE 409 - GARAGE DOUBLE A LOUER EN SOUS SOL SECURISE D'UNE REISDENCE RECENTE SITUEE  
409-411 RUE DE LA CROIX BLANCHE

Les informations sur les risques auxquels ce bien est exposé sont disponibles sur le site Géorisques : [www. georisques.  
gouv. fr](http://www.georisques.gouv.fr)

Annnonce visible sur <http://www.repimmo.com> sous la REF n°17406110

## Location Appartement CHAMPAGNE-AU-MONT-D'OR ( Rhone - 69 )

Surface : 67 m<sup>2</sup>

Nb pièces : 3 pièces

Chambres : 2 chambres

Année de construction : 2018

Charges : 53 €

Prix : 932 €/mois

Réf : 7820 -



### Description détaillée :

B24 LE MILLESIM - BELLE RESIDENCE RECENTE (2019) DE HAUT STANDING A PROXIMITE DE TOUS LES COMMERCES ET TRANSPORTS - T3 LUMINEUX, AU CALME, OFFRANT UNE VUE DEGAGEE AU 2<sup>ème</sup> ET DERNIER ETAGE.

Ce logement est composé d'une belle et spacieuse pièce de vie avec cuisine US semi-équipée et aménagée (Hotte, meubles hauts et bas) de près de 30m<sup>2</sup> ouvrant sur un spacieux balcon de 12m<sup>2</sup>, deux chambres en sol parquet massif dont une grande de 12.5m<sup>2</sup> avec superbe dressing aménagé, une salle d'eau avec douche à l'italienne, vasque et meuble de rangement, WC séparé avec lave-main.

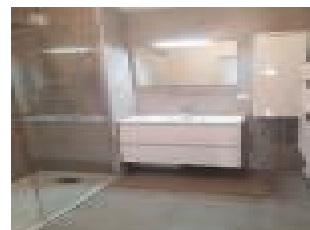
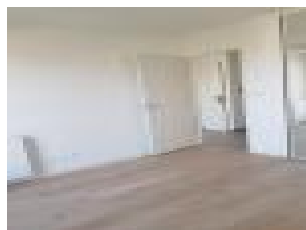
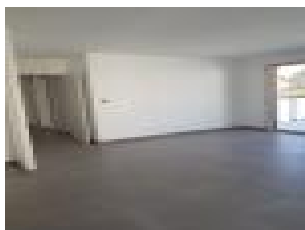
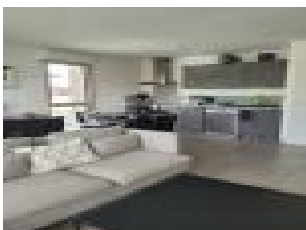
Placard de rangement à l'entrée.

Vous bénéficiez des dernières technologies avec le système domotique intégré.

Grand garage fermé individuel en sous sol sécurisé. Chauffage gaz individuel.

Les informations sur les risques auxquels ce bien est exposé sont disponibles sur le site Géorisques : [www.georisques.gouv.fr](http://www.georisques.gouv.fr)

Annnonce visible sur <http://www.repimmo.com> sous la REF n°17406109



voir tous les détails sur ce bien [http://www.repimmo.com/petite\\_annonces\\_immobiliere/17406109/appartement-location-champagne\\_au\\_mont\\_d\\_or-69.php](http://www.repimmo.com/petite_annonces_immobiliere/17406109/appartement-location-champagne_au_mont_d_or-69.php)



## Location Appartement VILLEFRANCHE-SUR-SAONE ( Rhone - 69 )

Surface : 41 m<sup>2</sup>

Nb pièces : 2 pièces

SDB : 1 salle de bains

Année de construction : 2019

Charges : 79 €

Prix : 650 €/mois

Réf : 8479 -



### Description détaillée :

B010 LE ROMEO : MAGNIFIQUE TERRASSE DE 25M<sup>2</sup> AVEC VUE VERDURE POUR CE SUPERBE T2 DE 42M<sup>2</sup> SITUÉ DANS UNE RESIDENCE RECENTE A FAIBLE CONSOMMATION ENERGETIQUE. Il se compose d'un beau séjour de 24m<sup>2</sup> avec coin cuisine équipée et meublée (hotte, plaques, four, meubles haut et bas), une grande chambre de 12.31m<sup>2</sup> en sol parquet, une salle de bain aménagée avec meuble sous vasque et sèche serviettes. Garage simple fermé en sous-sol sécurisé. Sécurisé pour vidéophone. Chauffage au gaz ind. A 5 MIN DE PIED DE TOUS COMMERCES.

Les informations sur les risques auxquels ce bien est exposé sont disponibles sur le site Géorisques : [www.georisques.gouv.fr](http://www.georisques.gouv.fr)

Annonce visible sur <http://www.repimmo.com> sous la REF n°17406108



voir tous les détails sur ce bien [http://www.repimmo.com/petite\\_annonces\\_immobiliere/17406108/appartement-location-villefranche\\_sur\\_saone-69.php](http://www.repimmo.com/petite_annonces_immobiliere/17406108/appartement-location-villefranche_sur_saone-69.php)

## Location Appartement MONTPELLIER ( Herault - 34 )

Surface : 28 m<sup>2</sup>

Nb pièces : 1 pièce

Année de construction : 2016

Charges : 86 €

Prix : 577 €/mois

Réf : 7327 -



### Description détaillée :

2B4 IDEAL CAMPUS - A SAISIR Situé au coeur d'un quartier dynamique et étudiant proche des grandes écoles et universités de Montpellier.

A proximité de la station de tramway Ligne 1 Saint - Eloi, qui relie la Gare Saint Roch à Gare Saint Roch ou mousson en passant par les Hôpitaux-Facultés, le centre-ville, notamment Antigone et la place de la Comédie.

T1 meublé, comprenant : Salle de bain individuelle avec douche, lavabo et toilettes, Coin cuisine équipé, 1 chambre individuelle et possibilité pièce principale ou 2ème chambres le tout meublé (bureau, lit, Armoire...)

Eau froide et électricité incluses dans les charges.

Les informations sur les risques auxquels ce bien est exposé sont disponibles sur le site Géorisques : [www. georisques. gouv. fr](http://www.georisques.gouv.fr)

Annnonce visible sur <http://www.repimmo.com> sous la REF n°17406107

## Location Appartement LYON-8EME-ARRONDISSEMENT ( Rhone - 69 )

Surface : 61 m<sup>2</sup>

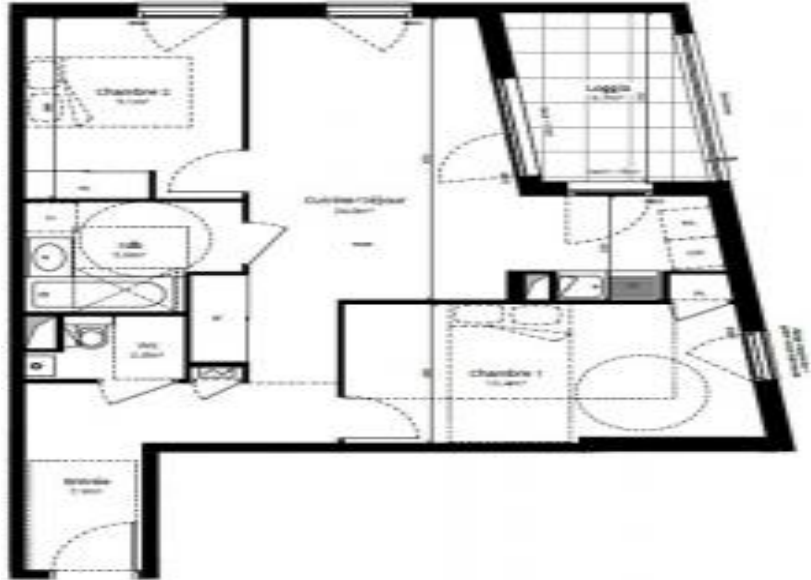
Nb pièces : 3 pièces

Chambres : 2 chambres

Charges : 59 €

Prix : 999 €/mois

Réf : 10153 -



### Description détaillée :

201 VILLA MIA : LUMINEUX GRACE A SA DOUBLE EXPOSITION CE T3 VOUS SEDUIRA GRACE A SES BELLES PRESTATIONS. DANS RESIDENCE NEUVE DE STANDING A PROXIMITE DES COMMERCES ET TRANSPORTS. Il se compose d'une pièce à vivre ensoleillée avec cuisine US semi séparée équipée et meublée (plaques vitro, four, hotte, meubles hauts et bas) donnant sur un balcon à vivre. 2 chambres en sol parquet dont une de plus de 13m<sup>2</sup> et toutes deux équipées d'EURun placard mural aménagé. Salle de bain avec meuble sous vasque et sèche-serviettes. Garage double fermé en sous-sol sécurisé. CHAUFFAGE IND AU GAZ. VISIOPHONE. VOLETS ROULANTS ELECTRIQUES.

LOYER DE REFERENCE : 736.8EUR

LOYER DE REFERENCE MAJORE : 884.16EUR

Les informations sur les risques auxquels ce bien est exposé sont disponibles sur le site Géorisques : [www.georisques.gouv.fr](http://www.georisques.gouv.fr)

Annnonce visible sur <http://www.repimmo.com> sous la REF n°17406106

## Location Appartement CRAPONNE ( Rhone - 69 )

Surface : 36 m<sup>2</sup>

Nb pièces : 2 pièces

Année de construction : 2018

Charges : 38 €

Prix : 613 €/mois

Réf : 7561 -



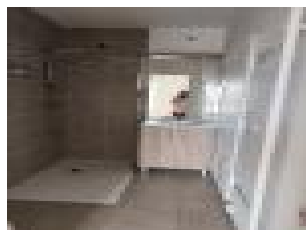
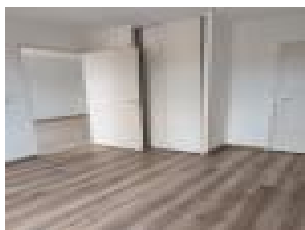
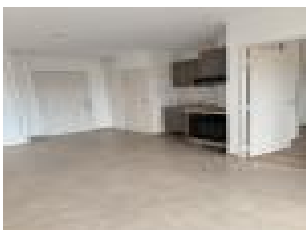
### Description détaillée :

N°309 HOTEL DE LA POSTE - DANS RESIDENCE RECENTE (2019) BBC DE STANDING - LUMINEUX T2 AU DERNIER ETAGE EN PLEIN COEUR DU CENTRE VILLE DE CRAPONNE. Pièce de vie avec cuisine US équipée et aménagée (meubles hauts et bas, hotte, plaques vitro et four) de 20m<sup>2</sup> ouvrant sur un petit balcon, une belle chambre de 11.5m<sup>2</sup> avec placard aménagé, une salle d'eau avec douche à l'italienne, vasque et WC.

Garage individuel fermé en sous sol sécurisé. Vidéophone. Chauffage gaz individuel.

Les informations sur les risques auxquels ce bien est exposé sont disponibles sur le site Géorisques : [www. georisques. gouv. fr](http://www.georisques.gouv.fr)

Annnonce visible sur <http://www.repimmo.com> sous la REF n°17402688



voir tous les détails sur ce bien [http://www.repimmo.com/petite\\_annonces\\_immobiliere/17402688/appartement-location-craponne-69.php](http://www.repimmo.com/petite_annonces_immobiliere/17402688/appartement-location-craponne-69.php)

## Location Appartement SAINT-GENIS-POUILLY ( Ain - 01 )

Nb pièces : 2 pièces

SDB : 1 salle de bains

Année de construction : 2021

Charges : 72 €

Prix : 983 €/mois

Réf : 9086 -



### Description détaillée :

A405 LE MAXIME - AU COEUR D'UNE RESIDENCE NEUVE DE STANDING A FAIBLE CONSOMMATION ENERGETIQUE, VENEZ DECOUVRIR CE JOLIE T2 DE 39 M<sup>2</sup>CLAIR AVEC BALCON OUVRANT SUR UN CADRE DE VERDURE. Il est composé d'un séjour ouvert sur cuisine équipée (meubles hauts et bas, hotte, plaque de cuisson et four) donnant sur un balcon, Une belle chambre de 12m<sup>2</sup>, une salle de bain avec douche : meuble sous vasque et sèche serviette. Garage fermé en sous-sol sécurisé et une place de parking en sous-sol. Chauffage gaz individuel. Visiophone. Les informations sur les risques auxquels ce bien est exposé sont disponibles sur le site Géorisques : [www. georisques. gouv. fr](http://www.georisques.gouv.fr)

Annnonce visible sur <http://www.repimmo.com> sous la REF n°17402687



voir tous les détails sur ce bien [http://www.repimmo.com/petite\\_annonces\\_immobiliere/17402687/appartement-location-saint\\_genis\\_pouilly-01.php](http://www.repimmo.com/petite_annonces_immobiliere/17402687/appartement-location-saint_genis_pouilly-01.php)

## Location Appartement GRENOBLE ( Isere - 38 )

Surface : 61 m<sup>2</sup>

Nb pièces : 3 pièces

Année de construction : 2022

Charges : 60 €

Prix : 740 €/mois

Réf : 9603 -

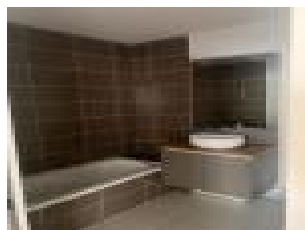
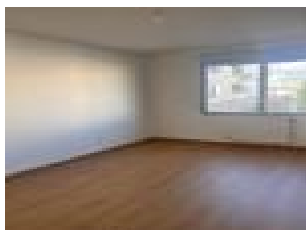
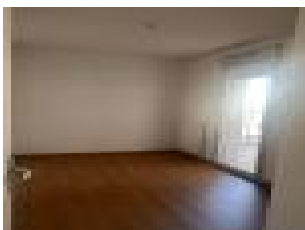


### Description détaillée :

A002 L EMERAUDE : BEAUX ESPACES POUR CE T3 DONNANT INTERIEUR DE RESIDENCE RECENTE BBC DE STANDING. Il se compose d'une entrée avec placard mural, une belle pièce à vivre avec cuisine US aménagée (plaques vitro, four, hotte, meubles hauts et bas) donnant sur une terrasse de près de 11m<sup>2</sup>. 2 grandes chambres en sol parquet avec placard mural aménagé. Salle de bain avec meuble sous vasque et sèche-serviettes. CHAUFFAGE IND AU GAZ. VISIOPHONE. Garage fermé en sous-sol sécurisé.

Les informations sur les risques auxquels ce bien est exposé sont disponibles sur le site Géorisques : [www.georisques.gouv.fr](http://www.georisques.gouv.fr)

Annnonce visible sur <http://www.repimmo.com> sous la REF n°17402686



voir tous les détails sur ce bien [http://www.repimmo.com/petite\\_annonces\\_immobiliere/17402686/appartement-location-grenoble-38.php](http://www.repimmo.com/petite_annonces_immobiliere/17402686/appartement-location-grenoble-38.php)

## Location Appartement CRAPONNE ( Rhone - 69 )

Surface : 30 m<sup>2</sup>

Nb piÃ©ces : 1 piÃ©ce

AnnÃ©e de construction : 2018

Charges : 29 €

Prix : 463 €/mois

RÃ©f : 7864 -

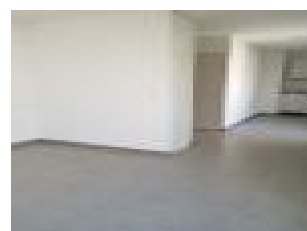


### Description dÃ©taillÃ©e :

203 HOTEL DE LA POSTE : DANS RESIDENCE RECENTE (2019) BBC - SPACIEUX T1 DE 30m<sup>2</sup> LUMINEUX EXPOSE EST comprenant une piÃ©ce de vie de 26m<sup>2</sup> avec coin cuisine amÃ©nagÃ©e (hotte, plaques vitro, four et meubles) ouvrant sur une loggia intÃ©rieure de rÃ©sidence, une salle d'eau avec douche Ã  l'italienne, vasque et WC. Placard de rangement dans la piÃ©ce de vie. RESIDENCE SECURISEE AVEC VIDEOPHONE AU CENTRE DE CRAPONNE ET DE TOUS LES COMMERCES. A 2 PAS DES TRANSPORTS CHAUFFAGE IND AU GAZ.

Les informations sur les risques auxquels ce bien est exposÃ© sont disponibles sur le site GÃ©orisques : [www.georisques.gouv.fr](http://www.georisques.gouv.fr)

Annnonce visible sur <http://www.repimmo.com> sous la REF n°17398511



voir tous les dÃ©tails sur ce bien [http://www.repimmo.com/petite\\_annonces\\_immobiliere/17398511/appartement-location-craponne-69.php](http://www.repimmo.com/petite_annonces_immobiliere/17398511/appartement-location-craponne-69.php)

## Location Appartement GEX ( Ain - 01 )

Surface : 66 m2

Nb piÃ©ces : 3 piÃ©ces

Chambres : 2 chambres

AnnÃ©e de construction : 2019

Charges : 139 €

Prix : 1246 €/mois

RÃ©f : 7914 -



### Description dÃ©taillÃ©e :

A205 LES TERRASSES DU LAC : A SAISIR ABS, DOUBLE BALCON POUR CE T3 TRAVERSANT ET AU CALME SITUE AU 2EME ETAGE D'UNE RESIDENCE NEUVE BBC DE STANDING. Superbe sÃ©jour et cuisine US Ã©quipÃ©e et amÃ©nagÃ©e (meubles hauts et bas, hottes, plaques vitro et four) de plus de 30m2 expo sud-ouest ouvrant sur un grand balcon de 11m2, deux chambres en sol parquet donnant cÃ´tÃ© jardin et ouvrant sur balcon, SDB amÃ©nagÃ©e et Ã©quipÃ©e d'un sÃ©che serviette, garage double fermÃ© et place de parking privative. Chauffage gaz individuel. Prox Ã©cole, collÃ¨ge et commerces. VidÃ©ophone.

Les informations sur les risques auxquels ce bien est exposÃ© sont disponibles sur le site GÃ©orisques : [www.georisques.gouv.fr](http://www.georisques.gouv.fr)

Annonce visible sur <http://www.repimmo.com> sous la REF n°17398510



voir tous les dÃ©tails sur ce bien [http://www.repimmo.com/petite\\_annonces\\_immobiliere/17398510/appartement-location-gex-01.php](http://www.repimmo.com/petite_annonces_immobiliere/17398510/appartement-location-gex-01.php)



## Location Appartement GRENOBLE ( Isere - 38 )

Surface : 63 m<sup>2</sup>

Nb pièces : 3 pièces

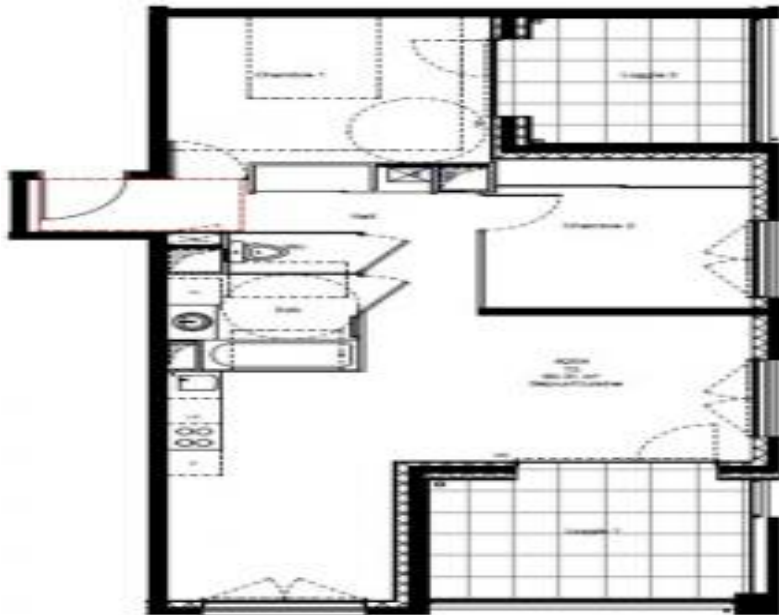
Chambres : 2 chambres

Année de construction : 2022

Charges : 60 €

Prix : 847 €/mois

Réf : 9601 -



### Description détaillée :

A204 L'EMERAUDE : DISPO LE 20/12/22- T3 LUMINEUX GRACE A SON EXPO SUD DANS RESIDENCE NEUVE DE STANDING A FAIBLE CONSOMMATION ENERGETIQUE. TERRASSE DE 10M<sup>2</sup> ENSOLEILLEE ET SANS VIS-A-VIS.

Il se compose de une entrée avec rangement, une grande pièce à vivre de 27m<sup>2</sup> avec cuisine US équipée et meublée (plaques vitro, four, hotte, meubles hauts et bas). 2 chambres en sol parquet dont une donnant accès à la 2ème terrasse de 7m<sup>2</sup>. Salle de bain avec meuble sous vasque et sèche-serviettes. Garage fermé en sous-sol sécurisé. CHAUFFAGE IND AU GAZ. VISIOPHONE.

Les informations sur les risques auxquels ce bien est exposé sont disponibles sur le site Géorisques : [www.georisques.gouv.fr](http://www.georisques.gouv.fr)

Annnonce visible sur <http://www.repimmo.com> sous la REF n°17398509

## Location Appartement GRENOBLE ( Isere - 38 )

Surface : 78 m<sup>2</sup>

Nb pièces : 4 pièces

Chambres : 3 chambres

Charges : 70 €

Prix : 970 €/mois

Réf : 9840 -

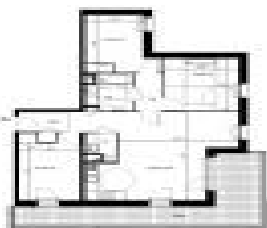


### Description détaillée :

A106 LE GAIA : TERRASSE DE 26M<sup>2</sup> DOUBLEMENT EXPOSE ET BENEFICIANT D'UN BEL ENSOLEILLEMENT DANS RESIDENCE NEUVE DE STANDING A FAIBLE CONSOMMATION ENERGETIQUE. T4 comprenant une entrée ouvrant sur une vaste pièce à vivre de près de 30m<sup>2</sup> avec cuisine US équipée et meublée (plaques vitro, four, hotte, meubles hauts et bas). 3 chambres en sol parquet dont 2 avec placard mural aménagé. Salle de bain avec meuble sous vasque et sèche-serviettes. CHAUFFAGE IND AU GAZ. Garage fermé en sous-sol sécurisé. ECOLES ET CRECHES A 2 PAS.

Les informations sur les risques auxquels ce bien est exposé sont disponibles sur le site Géorisques : [www.georisques.gouv.fr](http://www.georisques.gouv.fr)

Annnonce visible sur <http://www.repimmo.com> sous la REF n°17398508



voir tous les détails sur ce bien [http://www.repimmo.com/petite\\_annonces\\_immobiliere/17398508/appartement-location-grenoble-38.php](http://www.repimmo.com/petite_annonces_immobiliere/17398508/appartement-location-grenoble-38.php)

## Location Appartement GRENOBLE ( Isere - 38 )

Surface : 86 m<sup>2</sup>

Nb piÃ©ces : 4 piÃ©ces

Charges : 70 €

Prix : 920 €/mois

RÃ©f : 9900 -



### Description dÃ©taillÃ©e :

A103 LE GAIA : BEAUX ESPACES POUR CE GRAND T4 DANS RESIDENCE NEUVE DE STANDING A FAIBLE CONSOMMATION ENERGETIQUE. TERRASSE DE 29M<sup>2</sup> EXPOSEE EST ET SUD. Il comprend une entrÃ©e avec rangement ouvrant sur une spacieuse piÃ©ce Ã  vivre de prÃ¨s de 34m<sup>2</sup> avec cuisine US amÃ©nagÃ©e (plaques vitro, four, hotte, meubles hauts et bas). 3 belles chambres en sol parquet avec placard mural amÃ©nagÃ©. Salle de bain avec meuble sous vasque et sÃ¨che-serviettes. CHAUFFAGE IND AU GAZ. GARAGE FERME EN SOUS-SOL SECURISE.PROCHE DES ECOLES ET CRECHES.

Les informations sur les risques auxquels ce bien est exposÃ© sont disponibles sur le site GÃ©orisques : [www.georisques.gouv.fr](http://www.georisques.gouv.fr)

Annonce visible sur <http://www.repimmo.com> sous la REF n°17398507



voir tous les dÃ©tails sur ce bien [http://www.repimmo.com/petite\\_annonces\\_immobiliere/17398507/appartement-location-grenoble-38.php](http://www.repimmo.com/petite_annonces_immobiliere/17398507/appartement-location-grenoble-38.php)

## Location Appartement GRENOBLE ( Isere - 38 )

Surface : 78 m<sup>2</sup>

Nb pièces : 4 pièces

Charges : 70 €

Prix : 870 €/mois

Réf : 9897 -



### Description détaillée :

A506 LE GAIA : VUE SUR PARC ET MONTAGNE PROFITEZ D'UNE TERRASSE DE 25M<sup>2</sup> DANS RESIDENCE NEUVE DE STANDING A FAIBLE CONSOMMATION ENERGETIQUE T4 comprenant une entrée avec rangement, une pièce à vivre de près de 30m<sup>2</sup> avec cuisine US équipée et meublée (plaques vitro, four, hotte, meubles hauts et bas). 3 belles chambres en sol parquet. Salle de bain avec meuble sous vasque et sèche-serviettes. CHAUFFAGE IND AU GAZ. Garage fermé en sous-sol sécurisé. PROCHE ECOLE ET CRECHES.

Les informations sur les risques auxquels ce bien est exposé sont disponibles sur le site Géorisques : [www.georisques.gouv.fr](http://www.georisques.gouv.fr)

Annnonce visible sur <http://www.repimmo.com> sous la REF n°17398506



voir tous les détails sur ce bien [http://www.repimmo.com/petite\\_annonces\\_immobiliere/17398506/appartement-location-grenoble-38.php](http://www.repimmo.com/petite_annonces_immobiliere/17398506/appartement-location-grenoble-38.php)

## Location Appartement ECHIROLLES ( Isere - 38 )

Surface : 62 m<sup>2</sup>

Nb pièces : 3 pièces

Charges : 60 €

Prix : 840 €/mois

Réf : 10077 -



### Description détaillée :

405 Orizon- AU COEUR D'UNE RESIDENCE NEUVE DE STANDING A FAIBLE CONSOMMATION ENERGETIQUE, VENEZ DECOUVRIR CE MAGNIFIQUE T3 DE 62M<sup>2</sup> AVEC SON BALCON ET SA VUE DEGAGEE SUR LES MONTAGNE. Il se compose d'EUUn beau séjour de plus de 25m<sup>2</sup>ouvert sur cuisine équipée (meubles hauts et bas, hotte, plaque de cuisson et four), deux belles chambres avec parquet au sol avec un placard, salle de bain aménagée avec meuble sous vasque et sèche serviette. WC séparés. Garage double fermé en sous-sol. Visiophone.

Les informations sur les risques auxquels ce bien est exposé sont disponibles sur le site Géorisques : [www. georisques. gov. fr](http://www.georisques.gouv.fr)

Annnonce visible sur <http://www.repimmo.com> sous la REF n°17398505



voir tous les détails sur ce bien [http://www.repimmo.com/petite\\_annonces\\_immobiliere/17398505/appartement-location-echirolles-38.php](http://www.repimmo.com/petite_annonces_immobiliere/17398505/appartement-location-echirolles-38.php)

## Location Appartement ECHIROLLES ( Isere - 38 )

Surface : 60 m<sup>2</sup>

Nb pièces : 3 pièces

Chambres : 2 chambres

SDB : 1 salle de bains

Charges : 60 €

Prix : 810 €/mois

Réf : 10187 -

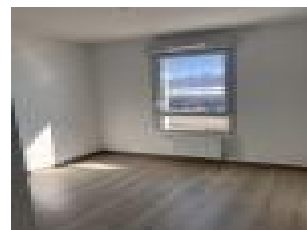
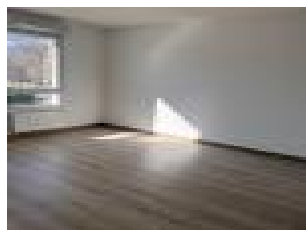
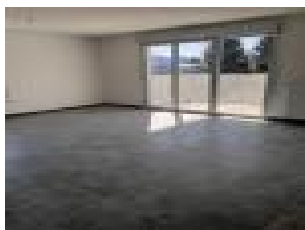
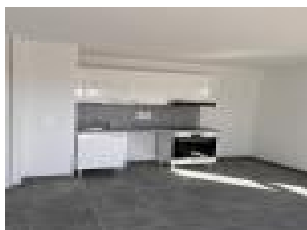


### Description détaillée :

202 Orizon - A SAISIR SUPERBE T3 AVEC BALCON VUE MONTAGNE A LEURINTERIEUR D'UNE RESIDENCE NEUVE DE STANDING A FAIBLE CONSOMMATION ENERGETIQUE. Il est composé d'UNE belle pièce de vie d'UNE cuisine US (meubles haut et bas, hotte, plaque de cuisson et four) donnant sur le balcon, deux chambres en sol parquet avec très grand placard, une salle de bain aménagée avec meuble sous vasque et sèche serviette. Un garage simple fermé en sous-sol. Chauffage individuel gaz. Visiophone.

Les informations sur les risques auxquels ce bien est exposé sont disponibles sur le site Géorisques : [www.georisques.gouv.fr](http://www.georisques.gouv.fr)

Annnonce visible sur <http://www.repimmo.com> sous la REF n°17398504



voir tous les détails sur ce bien [http://www.repimmo.com/petite\\_annonces\\_immobiliere/17398504/appartement-location-echirolles-38.php](http://www.repimmo.com/petite_annonces_immobiliere/17398504/appartement-location-echirolles-38.php)

## Location Appartement ECHIROLLES ( Isere - 38 )

Surface : 60 m<sup>2</sup>

Nb pièces : 3 pièces

Charges : 60 €

Prix : 820 €/mois

Réf : 10192 -

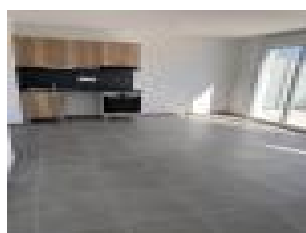
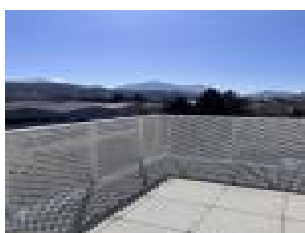


### Description détaillée :

502 Orizon- AU COEUR D'UNE RESIDENCE NEUVE DE STANDING A FAIBLE CONSOMMATION ENERGETIQUE, VENEZ DECOUVRIR CE MAGNIFIQUE T3 DE 60M<sup>2</sup> AVEC SON BALCON ET SA VUE DEGAGEE SUR LES MONTAGNE. Il se compose d'un beau séjour ouvert sur cuisine équipée (meubles hauts et bas, hotte, plaque de cuisson et four), deux belles chambres avec parquet au sol avec un placard, salle de bain aménagée avec meuble sous vasque et sèche serviette. WC séparés. Garage double fermé en sous-sol. Visiophone.

Les informations sur les risques auxquels ce bien est exposé sont disponibles sur le site Géorisques : [www. georisques. gouv. fr](http://www.georisques.gouv.fr)

Annnonce visible sur <http://www.repimmo.com> sous la REF n°17398503



voir tous les détails sur ce bien [http://www.repimmo.com/petite\\_annonces\\_immobiliere/17398503/appartement-location-echirolles-38.php](http://www.repimmo.com/petite_annonces_immobiliere/17398503/appartement-location-echirolles-38.php)

## Location Appartement CASTELNAU-LE-LEZ ( Herault - 34 )

Surface : 61 m<sup>2</sup>

Nb pièces : 3 pièces

Chambres : 2 chambres

Charges : 60 €

Prix : 905 €/mois

Réf : 10252 -



### Description détaillée :

B304 EDEN : A SAISIR BELLE TERRASSE DE PRES DE 10M<sup>2</sup> ET BELLE LUMINOSITE POUR CE T3 AU 3EME ETAGE DONNANT ENTIEREMENT SUR L'INTERIEUR D'UNE RESIDENCE NEUVE BBC DE STANDING. Confortable séjour et cuisine US équipée et aménagée (hotte, plaque vitro, four, meubles haut et bas) de près de 25m<sup>2</sup>, deux chambres en sol parquet avec placard de rangement aménagé dont une de 13m<sup>2</sup>, SDB comprenant un meuble sous vasque et sèche serviettes, placard à l'entrée, place de parking privatives en sous-sol sécurisé. Chauffage gaz individuel. Accès à la résidence sécurisé par visiophone. A PROXIMITE IMMEDIATE DU TRAM VOUS MENANT AU CENTRE DE MONTPELLELIER EN 10MN

Les informations sur les risques auxquels ce bien est exposé sont disponibles sur le site Géorisques : [www. georisques. gouv. fr](http://www.georisques.gouv.fr)

Annnonce visible sur <http://www.repimmo.com> sous la REF n°17398502



voir tous les détails sur ce bien [http://www.repimmo.com/petite\\_annonces\\_immobiliere/17398502/appartement-location-castelnaud-le-lez-34.php](http://www.repimmo.com/petite_annonces_immobiliere/17398502/appartement-location-castelnaud-le-lez-34.php)



## Location Appartement VILLEFRANCHE-SUR-SAONE ( Rhone - 69 )

Surface : 40 m<sup>2</sup>

Nb pièces : 2 pièces

Chambres : 1 chambre

Année de construction : 2019

Charges : 48 €

Prix : 577 €/mois

Réf : 7754 -



### Description détaillée :

B004 LE GABIN : DOUBLE EXPOSITION SUD ET OUEST POUR CE SUPERBE 2 PIECES EN REZ DE JARDIN AVEC 21M<sup>2</sup> D'EXTERIEUR .L'APPARTEMENT EST SITUÉ DANS UN SECTEUR CALME AU COEUR D'UNE RESIDENCE RECENTE A FAIBLE CONSOMMATION ENERGETIQUE .Il se compose d'une entrée avec rangement, d'un séjour avec cuisine ouverte équipée et meublée ( hotte, plaques vitro, four, meubles haut et bas), une chambre en sol parquet avec grand placard mural aménagé, une salle d'eau avec douche à l'italienne, meuble sous vasque et sèche serviettes. Garage fermé en sous sol sécurisé. Vidéophone. Chauffage au gaz ind. A 10 MIN A PIED DE LA RUE NATIONALE DE VILLEFRANCHE.

Les informations sur les risques auxquels ce bien est exposé sont disponibles sur le site Géorisques : [www. georisques. gouv. fr](http://www.georisques.gouv.fr)

Annonce visible sur <http://www.repimmo.com> sous la REF n°17398501



voir tous les détails sur ce bien [http://www.repimmo.com/petite\\_annonces\\_immobiliere/17398501/appartement-location-villefranche\\_sur\\_saone-69.php](http://www.repimmo.com/petite_annonces_immobiliere/17398501/appartement-location-villefranche_sur_saone-69.php)

## Location Appartement CLERMONT-FERRAND ( Puy de dome - 63 )

Surface : 44 m<sup>2</sup>

Nb pièces : 2 pièces

SDB : 1 salle de bains

Charges : 50 €

Prix : 590 €/mois

Réf : 10010 -



### Description détaillée :

B502 LE FLAUBERT : GRAND T2 AU DERNIER ETAGE D'UNE RESIDENCE NEUVE BBC DE STANDING. Terrasse exposée sud, sans vis-à-vis et avec vue dégagée. Vaste séjour lumineux de près de 26m<sup>2</sup> avec cuisine équipée et meublée (plaques vitro, four, hotte, meubles hauts et bas). Agréable chambre sol parquet équipée d'un placard mural. Une salle de bain avec meuble sous vasque et sèche serviettes. Place de parking privative en sous-sol sécurisée. VISIOPHONE. PROCHE COMMERCES.

Les informations sur les risques auxquels ce bien est exposé sont disponibles sur le site Géorisques : [www.georisques.gouv.fr](http://www.georisques.gouv.fr)

Annonce visible sur <http://www.repimmo.com> sous la REF n°17398500

## Location Appartement MONTANAY ( Rhone - 69 )

Surface : 60 m<sup>2</sup>

Nb pièces : 3 pièces

Année de construction : 2017

Charges : 80 €

Prix : 912 €/mois

Réf : 7464 -



### Description détaillée :

A11 LE 409 - ENVIE DE CALME ET DE LUMINOSITE -VENEZ VISITER CE BEAU T3 SITUE DANS UNE RESIDENCE RECENTE (2018) A FAIBLE CONSOMMATION ENERGETIQUE AU COEUR DU VILLAGE DE MONTANAY. Grand séjour et cuisine US équipée et aménagée (hotte, plaques de cuisson, four, meubles hauts et bas) de 25m<sup>2</sup> ouvrant sur balcon, deux belles chambres en sol parquet, SDB aménagée + sèche serviettes, placards de rangement, une place de parking privative et un garage double en sous-sol sécurisé. Chauffage gaz individuel. Vidéophone.

Les informations sur les risques auxquels ce bien est exposé sont disponibles sur le site Géorisques : [www. georisques. gouv. fr](http://www.georisques.gouv.fr)

Annonce visible sur <http://www.repimmo.com> sous la REF n°17371184



voir tous les détails sur ce bien [http://www.repimmo.com/petite\\_annonces\\_immobiliere/17371184/appartement-location-montanay-69.php](http://www.repimmo.com/petite_annonces_immobiliere/17371184/appartement-location-montanay-69.php)

## Location Appartement MARSEILLAN ( Herault - 34 )

Surface : 59 m2

Nb pièces : 3 pièces

SDB : 1 salle de bains

Année de construction : 2000

Charges : 47 €

Prix : 678 €/mois

Réf : 2750 -



### Description détaillée :

A13 LES TERRASSES DU SOLEIL - A SAISIR A PROXIMITE DU PORT DE MARSEILLAN DANS UNE PETITE RESIDENCE RECENTE DE STANDING, BEAU T3 AU 1ER ETAGE comprenant un grand séjour et cuisine US de 26m2 ouvrant sur balcon à vivre, deux chambres avec placard, une SDB aménagée et équipée d'un sèche serviette, un cellier, une place de parking privative.

Les informations sur les risques auxquels ce bien est exposé sont disponibles sur le site Géorisques : [www. georisques. gov. fr](http://www.georisques.gouv.fr)

Annonce visible sur <http://www.repimmo.com> sous la REF n°17367761

## Location Appartement NEUVILLE-SUR-SAONE ( Rhone - 69 )

Surface : 40 m<sup>2</sup>

Nb pièces : 2 pièces

Chambres : 1 chambre

SDB : 1 salle de bains

Année de construction : 2000

Charges : 34 €

Prix : 570 €/mois

Réf : 2979 -



### Description détaillée :

A201 LES JARDINS DE LA SAONE - A SAISIR DANS UNE RESIDENCE RECENTE - SECTEUR TRES CALME - Beau T2 comprenant un joli séjour et cuisine US de plus de 22m<sup>2</sup> ouvrant sur balcon, une chambre avec placard mural, une SDB aménagée, placard à l'entrée, garage fermé en sous sol sécurisé, place de parking privative.

Les informations sur les risques auxquels ce bien est exposé sont disponibles sur le site Géorisques : [www. georisques.gouv. fr](http://www.georisques.gouv.fr)

Annnonce visible sur <http://www.repimmo.com> sous la REF n°17367760

## Location Appartement OULLINS ( Rhone - 69 )

Surface : 44 m<sup>2</sup>

Nb pièces : 2 pièces

Année de construction : 2015

Charges : 54 €

Prix : 698 €/mois

Réf : 6008 -

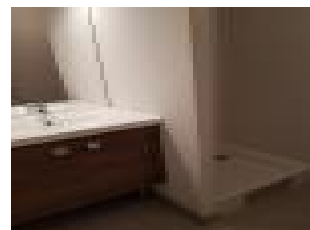
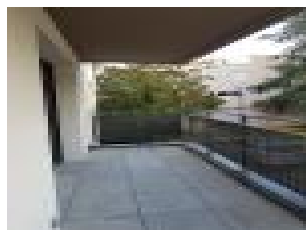
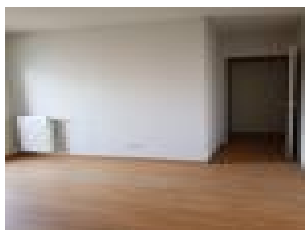


### Description détaillée :

B12 LE 7 D'OR - T2 DOUBLE EXPO (OUEST et SUD) AVEC GRAND BALCON AU 1ER ETAGE D'UNE PETITE RESIDENCE RECENTE (2016) BBC DE STANDING A PROXIMITE DU METRO ET DU CENTRE VILLE - Grand séjour et cuisine US équipée et aménagée (meubles hauts et bas + plan de travail + plaques gaz 4 feux, four et hotte) de 24m<sup>2</sup>. Coin nuit avec une belle et vaste chambre de 12m<sup>2</sup>, salle d'eau avec bac à douche, vasque et WC. Garage individuel fermé en sous-sol sécurisé. Chauffage GAZ individuel.

Les informations sur les risques auxquels ce bien est exposé sont disponibles sur le site Géorisques : [www.georisques.gouv.fr](http://www.georisques.gouv.fr)

Annnonce visible sur <http://www.repimmo.com> sous la REF n°17367759



voir tous les détails sur ce bien [http://www.repimmo.com/petite\\_annonces\\_immobiliere/17367759/appartement-location-oullins-69.php](http://www.repimmo.com/petite_annonces_immobiliere/17367759/appartement-location-oullins-69.php)

## Location Appartement SAINT-FONS ( Rhone - 69 )

Surface : 41 m<sup>2</sup>

Nb pièces : 2 pièces

Année de construction : 2017

Charges : 47 €

Prix : 588 €/mois

Réf : 7159 -



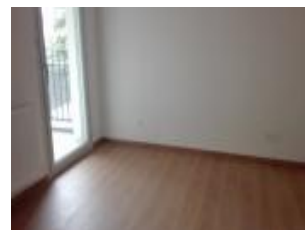
### Description détaillée :

B310 L'ESQUISSE : INTERIEUR DE RESIDENCE RECENTE (2018) T2 AVEC VUE ARBOREE comprenant une pièce à vivre avec cuisine Us équipée et meublée (plaques, four et hotte) ouvrant sur un confortable balcon. Une grande chambre de 12m<sup>2</sup>, salle d'eau avec bac à douche, vasque et WC.

Garage individuel fermé en sous-sol sécurisé. A PROXIMITE DU CENTRE DE SAINT FONS ET DES TRANSPORTS CHAUFFAGE IND AU GAZ .FAIBLE CONSOMMATION ENERGETIQUE

Les informations sur les risques auxquels ce bien est exposé sont disponibles sur le site Géorisques : [www. georisques. gouv. fr](http://www.georisques.gouv.fr)

Annnonce visible sur <http://www.repimmo.com> sous la REF n°17367758



voir tous les détails sur ce bien [http://www.repimmo.com/petite\\_annonces\\_immobiliere/17367758/appartement-location-saint\\_fons-69.php](http://www.repimmo.com/petite_annonces_immobiliere/17367758/appartement-location-saint_fons-69.php)

## Location Appartement MONTPELLIER ( Herault - 34 )

Surface : 28 m<sup>2</sup>

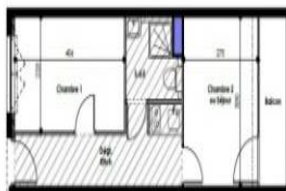
Nb pièces : 1 pièce

Année de construction : 2016

Charges : 78 €

Prix : 568 €/mois

Réf : 7322 -



### Description détaillée :

1B5 IDEAL CAMPUS - A SAISIR Situé au coeur d'un quartier dynamique et étudiant proche des grandes écoles et universités de Montpellier.

A proximité de la station de tramway Ligne 1 Saint - Eloi, qui relie la Gare Saint Roch à Gare Saint Roch ou mousson en passant par les Hôpitaux-Facultés, le centre-ville, notamment Antigone et la place de la Comédie.

T2 meublé, comprenant : Salle de bain individuelle avec douche, lavabo et toilettes, Coin cuisine équipé, 1 chambre individuelle et possibilité pièce principale ou 2ème chambres le tout meublé (bureau, lit, Armoire...)

Eau froide et électricité incluses dans les charges.

Les informations sur les risques auxquels ce bien est exposé sont disponibles sur le site Géorisques : [www. georisques. gouv. fr](http://www.georisques.gouv.fr)

Annnonce visible sur <http://www.repimmo.com> sous la REF n°17367757



## Location Appartement GIVORS ( Rhone - 69 )

Surface : 59 m<sup>2</sup>

Nb pièces : 3 pièces

Chambres : 2 chambres

Année de construction : 2020

Charges : 60 €

Prix : 723 €/mois

Réf : 8794 -

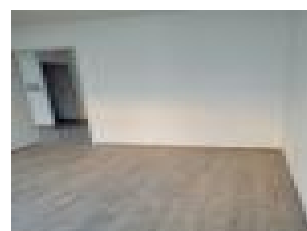
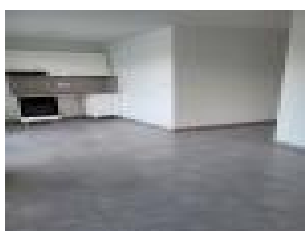


### Description détaillée :

202 - LE NOAH - T3 AVEC VUE DEGAGEE DANS RESIDENCE RECENTE (JANVIER 2021) DE STANDING A DEUX PAS DES ECOLES, COMMERCES, BUS ET ACCES A7. Belle pièce de vie de 24m<sup>2</sup> avec coin cuisine équipée (plaque, four, hotte, meubles hauts et bas) accès balcon à vivre, deux chambres, dont une de 12m<sup>2</sup>, salle-de-bain avec baignoire et vasque, WC séparés, placards de rangement. Chauffage individuel au gaz. Garage individuel fermé en sous-sol sécurisé.

Les informations sur les risques auxquels ce bien est exposé sont disponibles sur le site Géorisques : [www.georisques.gouv.fr](http://www.georisques.gouv.fr)

Annnonce visible sur <http://www.repimmo.com> sous la REF n°17367756



voir tous les détails sur ce bien [http://www.repimmo.com/petite\\_annonces\\_immobiliere/17367756/appartement-location-givors-69.php](http://www.repimmo.com/petite_annonces_immobiliere/17367756/appartement-location-givors-69.php)

## Location Appartement SAINT-FONS ( Rhone - 69 )

Surface : 39 m<sup>2</sup>

Nb piÃ©ces : 2 piÃ©ces

Chambres : 1 chambre

AnnÃ©e de construction : 2021

Charges : 56 €

Prix : 587 €/mois

RÃ©f : 9066 -



### Description dÃ©taillÃ©e :

A307 LE MARIUS : T2 INTERIEUR DE RESIDENCE RECENTE (2021) DE STANDING EN ETAGE ELEVE A FAIBLE CONSOMMATION ENERGETIQUE. Belle piÃ©ce de vie avec cuisine US Ã©quipÃ©e et meublÃ©e (plaques vitro, four, hotte, meubles hauts et bas) ouvrant sur une petite terrasse, une chambre sÃ©parÃ©e, salle de bain avec baignoire, vasque et WC.

Garage individuel fermÃ© en sous-sol sÃ©curisÃ©. CHAUFFAGE IND AU GAZ. VIDEOPHONE. A PROXIMITE DES COMMERCES ET TRANSPORTS.

Les informations sur les risques auxquels ce bien est exposÃ© sont disponibles sur le site GÃ©orisques : [www.georisques.gouv.fr](http://www.georisques.gouv.fr)

Annonce visible sur <http://www.repimmo.com> sous la REF n°17367755

## Location Appartement GRENOBLE ( Isere - 38 )

Surface : 21 m<sup>2</sup>

Nb pièces : 1 pièce

Charges : 45 €

Prix : 445 €/mois

Réf : 9868 -

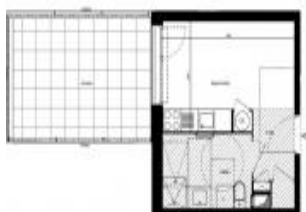


### Description détaillée :

A002 LE GAIA : SUPERBE TERRASSE DE 15M<sup>2</sup> DONNANT INTERIEUR DE RESIDENCE RECENTE DE STANDING A FAIBLE CONSOMMATION ENERGETIQUE. T1 comprenant une entrée avec rangement, une pièce principale avec cuisine US équipée et meublée (plaques vitro, four, hotte, meubles hauts et bas). Salle d'eau avec meuble sous vasque et sèche-serviettes. Garage fermé en sous-sol sécurisé

Les informations sur les risques auxquels ce bien est exposé sont disponibles sur le site Géorisques : [www. georisques. gov. fr](http://www.georisques.gouv.fr)

Annnonce visible sur <http://www.repimmo.com> sous la REF n°17367754



voir tous les détails sur ce bien [http://www.repimmo.com/petite\\_annonces\\_immobiliere/17367754/appartement-location-grenoble-38.php](http://www.repimmo.com/petite_annonces_immobiliere/17367754/appartement-location-grenoble-38.php)

## Location Appartement CRAPONNE ( Rhone - 69 )

Surface : 40 m2

Nb pièces : 2 pièces

SDB : 1 salle de bains

Année de construction : 2016

Charges : 40 €

Prix : 648 €/mois

Réf : 6511 -

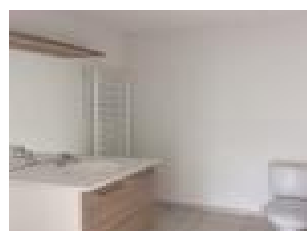


### Description détaillée :

A13 LE PARC ELSA - DERNIER ETAGE ET SANS VIS-A-VIS DANS UNE JOLI PETITE RESIDENCE RECENTE (2016) BBC DE STANDING AU CALME - T2 avec balcon comprenant une pièce de vie avec cuisine US équipée (hotte, plaques, four, meubles hauts et bas) et aménagée de 23m2, une confortable chambre avec placard aménagé, une salle de bain avec baignoire, vasque et wc, placard à l'entrée. Place de parking privative et garage individuel fermé en sous sol sécurisé. Chauffage ind au gaz.

Les informations sur les risques auxquels ce bien est exposé sont disponibles sur le site Géorisques : [www.georisques.gouv.fr](http://www.georisques.gouv.fr)

Annnonce visible sur <http://www.repimmo.com> sous la REF n°17364174



voir tous les détails sur ce bien [http://www.repimmo.com/petite\\_annonces\\_immobiliere/17364174/appartement-location-craponne-69.php](http://www.repimmo.com/petite_annonces_immobiliere/17364174/appartement-location-craponne-69.php)

## Location Appartement CHAMBERY ( Savoie - 73 )

Surface : 41 m<sup>2</sup>

Nb pièces : 2 pièces

Chambres : 1 chambre

SDB : 1 salle de bains

Année de construction : 2004

Charges : 20 €

Prix : 616 €/mois

Réf : 2032 -

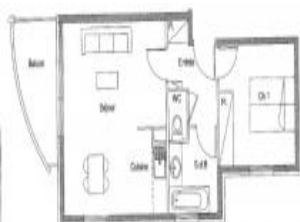


### Description détaillée :

N°56 MELISSE - DANS UNE BELLE RESIDENCE RECENT DE STANDING - Joli T2 lumineux au 4ème étage comprenant un séjour et cuisine US de 21.5m<sup>2</sup> ouvrant sur large balcon, une chambre avec grand placard mural, une SDB aménagée, un garage en sous sol sécurisé.

Les informations sur les risques auxquels ce bien est exposé sont disponibles sur le site Géorisques : [www. georisques. gov. fr](http://www.georisques.gouv.fr)

Annonce visible sur <http://www.repimmo.com> sous la REF n°17361487



voir tous les détails sur ce bien [http://www.repimmo.com/petite\\_annonces\\_immobiliere/17361487/appartement-location-chambery-73.php](http://www.repimmo.com/petite_annonces_immobiliere/17361487/appartement-location-chambery-73.php)

## Location Appartement CHAMBERY ( Savoie - 73 )

Surface : 61 m<sup>2</sup>

Nb pièces : 3 pièces

Charges : 60 €

Prix : 780 €/mois

Réf : 9658 -



### Description détaillée :

C205 LE PIERRES MARINES : VASTE PIECE A VIVRE LUMINEUSE DE 34M<sup>2</sup> DONNANT SUR UNE TERRASSE EXPOSEE SUD DANS RESIDENCE RECENTE BBC DE STANDING. CE T3 SAURA VOUS SEDUIRE GRACE A SES NOMBREUX ATOUTS. Cuisine équipée (hotte, plaques vitro, four, meubles hauts et bas). 2 belles chambres en sol parquet dont une avec placard mural aménagé. Salle de bain avec meuble sous vasque et sèche-serviettes. Garage fermé en sous-sol sécurisé. CHAUFFAGE IND AU GAZ. VISIOPHONE. A PROXIMITE DU CENTRE VILLE ET DES COMMERCES.

Les informations sur les risques auxquels ce bien est exposé sont disponibles sur le site Géorisques : [www.georisques.gouv.fr](http://www.georisques.gouv.fr)

Annnonce visible sur <http://www.repimmo.com> sous la REF n°17361485

CONFIANCE IMMOBILIER MONPLAISIR LOCATION

108, avenue des frères Lumières

69008 LYON

Tel : 04.72.78.89.87

E-Mail : agence-monplaisir@confiance-immobilier.fr

Catalogue PDF généré  
par <http://www.repimmo.com>

## Location Parking VILLEFRANCHE-SUR-SAONE ( Rhone - 69 )

Charges : 5 €

Prix : 65 €/mois

Réf : 9684 -

Description détaillée :

G44 ADAM - GARAGE FERME EN SOUS SOL SECURISE D'UNE RESIDENCE RECENTE SITUEE RUE ERNEST RENAN

Les informations sur les risques auxquels ce bien est exposé sont disponibles sur le site Géorisques : [www. georisques.gouv. fr](http://www.georisques.gouv.fr)

Annonce visible sur <http://www.repimmo.com> sous la REF n°17361484

voir tous les détails sur ce bien [http://www.repimmo.com/petite\\_annonces\\_immobiliere/17361484/parking-location-villefranche\\_sur\\_saone-69.php](http://www.repimmo.com/petite_annonces_immobiliere/17361484/parking-location-villefranche_sur_saone-69.php)

CONFIANCE IMMOBILIER MONPLAISIR LOCATION

108, avenue des frÃres LumiÃre

69008 LYON

Tel : 04.72.78.89.87

E-Mail : agence-monplaisir@confiance-immobilier.fr

Catalogue PDF gÃ©nÃ©rÃ©  
par <http://www.repimmo.com>

## Location Parking VILLEFRANCHE-SUR-SAONE ( Rhone - 69 )

Charges : 5 €

Prix : 57 €/mois

Réf : 9717 -

Description dÃ©taillÃ©e :

G50 ADAM - GARAGE FERME EN SOUS SOL SECURISE D'UNE RESIDENCE RECENTE SITUEE RUE ERNEST RENAN

Les informations sur les risques auxquels ce bien est exposÃ© sont disponibles sur le site GÃ©orisques : [www. georisques.gouv. fr](http://www.georisques.gouv.fr)

Annonce visible sur <http://www.repimmo.com> sous la REF n°17361483

voir tous les dÃ©tails sur ce bien [http://www.repimmo.com/petite\\_annonces\\_immobiliere/17361483/parking-location-villefranche\\_sur\\_saone-69.php](http://www.repimmo.com/petite_annonces_immobiliere/17361483/parking-location-villefranche_sur_saone-69.php)



## Location Appartement VILLEFRANCHE-SUR-SAONE ( Rhone - 69 )

Surface : 65 m<sup>2</sup>

Nb pièces : 3 pièces

Année de construction : 2022

Charges : 55 €

Prix : 889 €/mois

Réf : 9227 -

"PLAN DE VENTE"



### Description détaillée :

B003 VILLA SIENNA : BEAUX VOLUMES POUR CE BEAU T3 DANS RESIDENCE RECENTE BBC DE STANDING EXTERIEUR DE 122M<sup>2</sup> COMPOSE D'UN JARDIN DE 107M<sup>2</sup> ET D'UNE TERRASSE DE 15M<sup>2</sup>. Entrée avec placard mural aménagé, pièce à vivre de près de 29m<sup>2</sup> avec cuisine US équipée (plaques vitro, four, hotte, meubles hauts et bas). 2 belles chambres en sol parquet dont une avec placard mural. Salle de bain avec meuble sous vasque et sèche-serviettes. 2 Garages fermés en sous-sol sécurisé. CHAUFFAGE IND AU GAZ. VIDEOPHONE. ACCES IMMEDIAT GARE SNCF ET CENTRE VILLE.

Les informations sur les risques auxquels ce bien est exposé sont disponibles sur le site Géorisques : [www.georisques.gouv.fr](http://www.georisques.gouv.fr)

Annnonce visible sur <http://www.repimmo.com> sous la REF n°17361482

## Location Appartement VILLEFRANCHE-SUR-SAONE ( Rhone - 69 )

Surface : 61 m<sup>2</sup>

Nb pièces : 3 pièces

Chambres : 2 chambres

Charges : 60 €

Prix : 780 €/mois

Réf : 9683 -



### Description détaillée :

A001 LES JARDINS D'ADAM SPACIEUX T3 DE 61M<sup>2</sup> EN RDC EXPO EST, DANS UNE RESIDENCE RECENTE DE STANDING BBC A VILLEFRANCHE (limite GLEIZE), à deux pas des commerces, écoles et infrastructures sportives.

Belle pièce de vie de 27m<sup>2</sup> avec un vrai coin cuisine aménagée et équipée (plaque vitro, four, hotte, meubles hauts et bas) accès balcon, coin nuit avec deux chambres toutes deux équipées de placards muraux dont une de plus de 14m<sup>2</sup>, salle-de-bain avec baignoire et vasque, WC séparés.

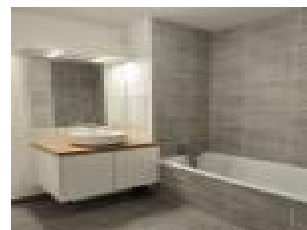
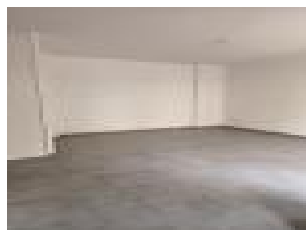
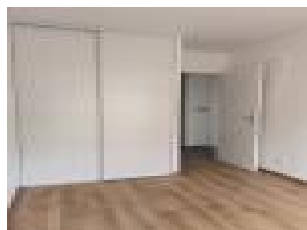
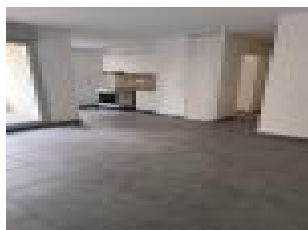
Placard de rangement à l'entrée.

Chauffage individuel au gaz.

Garage individuel fermé en sous-sol sécurisé.

Les informations sur les risques auxquels ce bien est exposé sont disponibles sur le site Géorisques : [www.georisques.gouv.fr](http://www.georisques.gouv.fr)

Annonce visible sur <http://www.repimmo.com> sous la REF n°17350847



voir tous les détails sur ce bien [http://www.repimmo.com/petite\\_annonces\\_immobiliere/17350847/appartement-location-villefranche\\_sur\\_saone-69.php](http://www.repimmo.com/petite_annonces_immobiliere/17350847/appartement-location-villefranche_sur_saone-69.php)

## Location Appartement CLERMONT-FERRAND ( Puy de dome - 63 )

Surface : 39 m<sup>2</sup>

Nb pièces : 2 pièces

Charges : 50 €

Prix : 560 €/mois

Réf : 10285 -



### Description détaillée :

A104 ERIKA : VENEZ DECOUVRIR CE CHARMANT T2 AVEC SON CONFORTABLE BALCON, DONNANT ENTIEREMENT SUR L'INTERIEUR D'UNE BELLE RESIDENCE NEUVE A FAIBLE CONSOMMATION ENERGETIQUE. Joli séjour et cuisine US équipée et aménagée (meubles haut et bas, hotte, plaques vitro, four), une grande chambre de plus de 12m<sup>2</sup> en sol parquet avec placard de rangement, SDB avec meuble sous vasque et sèche serviette. Garage fermé en sous-sol sécurisé. Chauffage gaz individuel. Accès à la résidence sécurisé par visiophone. Les informations sur les risques auxquels ce bien est exposé sont disponibles sur le site Géorisques : [www.georisques.gouv.fr](http://www.georisques.gouv.fr)

Annnonce visible sur <http://www.repimmo.com> sous la REF n°17350841