

**STARTGO-IMMO**

**SIEGE 34 FABREGUES 38660 LUMBIN**

**Tel : 33649980735**

**Site Web : <http://www.startgoimmo.fr>**

**E-Mail : [contact@startgo-immo.com](mailto:contact@startgo-immo.com)**

## Vente Maison GRENOBLE ( Isere - 38 )

Surface : 122 m<sup>2</sup>

Surface terrain : 650 m<sup>2</sup>

Surface séjour : 55 m<sup>2</sup>

Nb étages : 1 étage

Nb pièces : 5 pièces

Chambres : 4 chambres

SDB : 1 salle de bains

Année de construction : 2013

Prix : 479000 €

Réf : 62591 -



### Description détaillée :

Belle opportunité à découvrir à seulement 20 minutes de Grenoble. Dans la vallée Grésivaudan, nous vous proposons une magnifique villa individuelle récente, avec une décoration moderne aux dernières tendances et une belle vue sur les massifs de la Chartreuse. Cette villa est implantée sur une parcelle close de 650m<sup>2</sup>, dans un cadre calme et verdoyant.

La maison offre 122m<sup>2</sup> de confort répartis sur deux niveaux, ainsi qu'un garage de 35m<sup>2</sup> isolé et motorisé. Orientée Sud/Ouest, elle est baignée de lumière naturelle.

Au rez-de-chaussée, vous trouverez une entrée, une belle cuisine ouverte entièrement équipée donnant sur un salon-séjour lumineux, avec un accès direct sur une magnifique terrasse carrelée et un jardin. Il y a également des toilettes séparées.

À l'étage, un couloir dessert quatre belles chambres avec dressing, une salle d'eau avec double vasque et des toilettes séparées. Une buanderie supplémentaire peut également être utilisée comme bureau, offrant ainsi une flexibilité d'utilisation.

À l'extérieur, vous serez enchantés par la piscine chauffée de 8 x 4 mètres, accompagnée de son local technique et d'un abri de jardin. Vous disposerez également de 3 à 4 places de parking.

Cette maison bénéficie de matériaux de qualité et d'un bon diagnostic de performance énergétique, vous assurant un confort thermique optimal.

**STARTGO-IMMO**  
SIEGE 34 FABREGUES  
38660 LUMBIN  
Tel : 33649980735  
Siret : 821148301  
E-Mail : contact@startgo-immo.com

Catalogue PDF généré  
par <http://www.repimmo.com>

Côté pratique, la situation géographique est idéale, avec la proximité des commerces, des écoles, de la gare SNCF et de l'accès autoroutier.

Annnonce visible sur <http://www.repimmo.com> sous la REF n°16629007



voir tous les détails sur ce bien [http://www.repimmo.com/petite\\_annonces\\_immobiliere/16629007/maison-a\\_vendre-grenoble-38.php](http://www.repimmo.com/petite_annonces_immobiliere/16629007/maison-a_vendre-grenoble-38.php)

## Vente Maison GRENOBLE ( Isere - 38 )

Surface : 167 m2

Surface terrain : 650 m2

Surface séjour : 60 m2

Nb étages : 2 étages

Nb pièces : 6 pièces

Chambres : 4 chambres

SDB : 2 salles de bains

Prix : 469000 €

Réf : 63525 - 1615



### Description détaillée :

À seulement 20 minutes de Grenoble, cette sublime maison en pierre de caractère offre une vue exceptionnelle sur les chaînes de Belledonne.

Avec une surface totale de 167m<sup>2</sup> répartie sur trois niveaux et une surface utile de 187m<sup>2</sup>, cette maison est un véritable joyau alliant authenticité et rénovation de qualité.

Dès votre entrée, vous serez séduit par l'espace et la luminosité de cette maison. Le rez-de-chaussée se compose d'une grande pièce de vie comprenant un salon, une salle à manger et une cuisine semi-ouverte, équipée et fonctionnelle. Vous apprécierez également la buanderie, les toilettes et le garage. La cheminée à granulés ajoute une touche de chaleur et de convivialité.

Au premier étage, vous trouverez trois belles chambres, une salle d'eau complète, une salle de bain avec double vasque, des toilettes indépendantes et deux dégagements. L'un de ces dégagements peut être aménagé selon vos envies en bureau ou en espace de jeux pour les enfants.

Enfin, au deuxième étage, une quatrième chambre offre une vue imprenable sur les montagnes environnantes. Chaque étage de la maison est relié par un bel escalier en bois, témoignage de l'authenticité de la maison.

Le jardin paysagé, soigneusement entretenu, avec sa piscine, offre une vue spectaculaire sur les massifs de Belledonne.

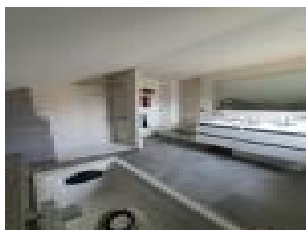
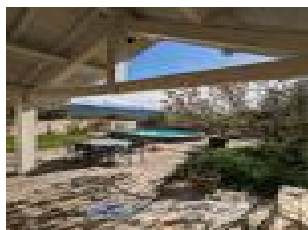
**STARTGO-IMMO**  
SIEGE 34 FABREGUES  
38660 LUMBIN  
Tel : 33649980735  
Siret : 821148301  
E-Mail : contact@startgo-immo.com

Catalogue PDF généré  
par <http://www.repimmo.com>

Le bien est bien entretenu et sa situation, à proximité des commerces et des transports, facilitera votre vie quotidienne.

Cette maison de caractère d'exception est une opportunité rare et unique.

Annonce visible sur <http://www.repimmo.com> sous la REF n°16629006



voir tous les détails sur ce bien [http://www.repimmo.com/petite\\_annonces\\_immobiliere/16629006/maison-a\\_vendre-grenoble-38.php](http://www.repimmo.com/petite_annonces_immobiliere/16629006/maison-a_vendre-grenoble-38.php)