



GUYON Immobilier

10 rue de Chartres 28 LOUPE

Tel : 02.37.81.04.90

E-Mail : laloupe@guyonimmobilier.com

Location Maison LOUPE (Eure et loir - 28)

Surface : 80 m²

Surface terrain : 650 m²

Nb pièces : 4 pièces

Chambres : 2 chambres

Année de construction : 1969

Charges : 30 €

Prix : 650 €/mois

Réf : 522 -



Description détaillée :

PAVILLON - Centre ville de LA LOUPE, pavillon de plain pied sur sous-sol total de 4 pièces comprenant entrée, séjour, salle à manger, cuisine aménagée et équipée, deux chambres, salle d'eau et wc indépendants.

Au sous-sol une chambre, atelier, chaufferie et buanderie.

Un garage indépendant en sous-sol.

Sur terrain clos et arboré de 650 m².

Disponible immédiatement.

Loyer CC : 680,00 Euro

Dépôt de garantie : 650,00 Euro

Honoraires locataire : 650,00 Euro

Annnonce visible sur <http://www.repimmo.com> sous la REF n°16303510



voir tous les détails sur ce bien http://www.repimmo.com/petite_annonces_immobiliere/16303510/maison-location-loupe-28.php

Vente Maison LOUPE (Eure et loir - 28)

Surface : 158 m²

Surface terrain : 2020 m²

Surface séjour : 32 m²

Nb pièces : 4 pièces

Chambres : 3 chambres

Année de construction : 1750

Prix : 155000 €

Réf : 6203 -



Description détaillée :

LONGERE - En hameau, longère de pays au coeur de la campagne percheronne, se compose au rez-de-chaussée d'une grande entrée, un séjour avec cheminée-insert, une cuisine aménagée et équipée, une chambre, salle d'eau avec wc.

A l'étage, pièce palière, deux chambres et salle d'eau avec wc.

Chauffage électrique et insert à bois.

Dépendances attenantes en écurie, et atelier avec grenier dessus.

Un garage en dur et un hangar métallique sur environ 80 m².

Assainissement individuel.

Sur terrain clos et arboré de 2020 m².

Belle campagne au calme avec vue dominante.

Prévoir travaux.

Rare à la vente.

Une EXCLUSIVITE de l'agence GUYON Immobilier.

Taxe foncière : 731 Euro

Annonce visible sur <http://www.repimmo.com> sous la REF n°16276604



voir tous les détails sur ce bien http://www.repimmo.com/petite_annonces_immobiliere/16276604/maison-a_vendre-loupe-28.php

Vente Maison LOUPE (Eure et loir - 28)

Surface : 53 m²

Surface terrain : 1507 m²

Surface séjour : 24 m²

Nb pièces : 2 pièces

Chambres : 1 chambre

SDB : 1 salle de bains

Année de construction : 1960

Prix : 96300 €

Réf : 6198 -



Description détaillée :

PAVILLON - LA LOUPE proche centre ville, commerces, écoles et gare à pieds, pavillon à rafraichir.

Construction sur sous-sol total et comprenant entrée, séjour avec cheminée, cuisine aménagée, une chambre, salle de bains et wc.

Menuiseries PVC double vitrage.

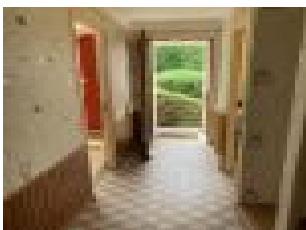
Chauffage central fuel.

Tout à l'égout.

Sur jardin clos et arboré de 1507 m² avec petites dépendances.

A découvrir. dont 7.00 % honoraires TTC à la charge de l'acquéreur.

Annnonce visible sur <http://www.repimmo.com> sous la REF n°16276603



voir tous les détails sur ce bien http://www.repimmo.com/petite_annonces_immobiliere/16276603/maison-a_vendre-loupe-28.php

Vente Maison LOUPE (Eure et loir - 28)

Surface : 104 m2

Surface terrain : 2500 m2

Surface séjour : 31 m2

Nb pièces : 5 pièces

Chambres : 4 chambres

SDB : 1 salle de bains

Année de construction : 1978

Prix : 107000 €

Réf : 6200 -



Description détaillée :

PAVILLON - En hameau à 10 minutes de LA LOUPE, pavillon à rénover se compose au rez-de-chaussée d'une entrée, séjour avec poêle, une chambre, cuisine aménagée et salle de bains avec wc.

A l'étage, palier, trois chambres et un dressing avec lavabo.

Equipé d'un chauffage central fuel.

Garage attenant.

Sur un terrain arboré avec cour de 2500 m² environ.

Bel environnement, au calme avec vue dégagée.

Une EXCLUSIVITE de l'agence GUYON Immobilier.

Taxe foncière : 622 Euro

Annnonce visible sur <http://www.repimmo.com> sous la REF n°16260958



voir tous les détails sur ce bien http://www.repimmo.com/petite_annonces_immobiliere/16260958/maison-a_vendre-loupe-28.php

Vente Maison LOUPE (Eure et loir - 28)

Surface : 51 m2

Surface terrain : 511 m2

Surface séjour : 18 m2

Nb pièces : 3 pièces

Chambres : 2 chambres

SDB : 1 salle de bains

Année de construction : 1750

Prix : 55500 €

Réf : 6202 -



Description détaillée :

MAISON ANCIENNE - 5 minutes de LA LOUPE, ancien petit presbytère à restaurer comprend de plain-pied trois pièces et une salle de bains avec wc.

Grenier dessus.

Sur un terrain arboré et clos de murs d'environ 511 m².

Tous travaux de réhabilitation à prévoir.

Beaucoup de charme, rare à la vente.

Taxe foncière : 171 Euro

Annonce visible sur <http://www.repimmo.com> sous la REF n°16251841



voir tous les détails sur ce bien http://www.repimmo.com/petite_annonces_immobiliere/16251841/maison-a_vendre-loupe-28.php

Vente Maison LOUPE (Eure et loir - 28)

Surface : 90 m²

Surface terrain : 1028 m²

Surface séjour : 35 m²

Nb pièces : 5 pièces

Chambres : 4 chambres

SDB : 1 salle de bains

Année de construction : 2009

Prix : 128400 €

Réf : 6153 -



Description détaillée :

PAVILLON - A 10 minutes en voiture de LA LOUPE, en village, pavillon de plain-pied de 90 m² habitables comprenant séjour avec cuisine aménagée ouverte, cellier, couloir, quatre chambres, salle de bains et wc.

A l'étage grenier aménageable.

Chauffage par pompe à chaleur air-air.

Production photovoltaïque autonome. Huisseries double vitrage PVC.

Maison sur terrain clos et arboré d'environ 1028 m².

Situation sortie de village avec premiers commerces.

Annnonce visible sur <http://www.repimmo.com> sous la REF n°16246759



voir tous les détails sur ce bien http://www.repimmo.com/petite_annonces_immobiliere/16246759/maison-a_vendre-loupe-28.php

Vente Maison LOUPE (Eure et loir - 28)

Surface : 74 m²

Surface terrain : 1100 m²

Surface séjour : 26 m²

Nb pièces : 3 pièces

Chambres : 2 chambres

Année de construction : 1965

Prix : 160500 €

Réf : 6201 -



Description détaillée :

PAVILLON - Centre ville LA LOUPE avec commerces et gare SNCF ligne Paris - Montparnasse, pavillon de plain-pied, édifié sur sous-sol complet comprenant une entrée, séjour avec accès terrasse, cuisine aménagée, deux chambres, salle d'eau, wc séparé.

Chauffage central gaz de ville.

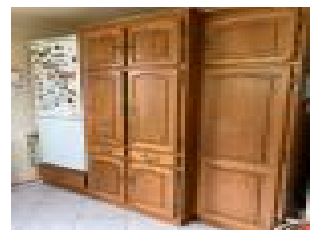
Fenêtres PVC double vitrage, isolation extérieure.

Sur jardin arboré et clos de 1100 m² .

TOUTES COMMODITES A PIED.

dont 7.00 % honoraires TTC à la charge de l'acquéreur.

Annnonce visible sur <http://www.repimmo.com> sous la REF n°16246758



voir tous les détails sur ce bien http://www.repimmo.com/petite_annonces_immobiliere/16246758/maison-a_vendre-loupe-28.php

Vente Maison LOUPE (Eure et loir - 28)

Surface : 167 m²

Surface terrain : 652 m²

Surface séjour : 42 m²

Nb pièces : 6 pièces

Chambres : 5 chambres

SDB : 1 salle de bains

Année de construction : 2010

Prix : 192600 €

Réf : 6196 -



Description détaillée :

MAISON CONTEMPORAINE - LA LOUPE, à proximité des commerces et gare SNCF ligne PARIS-MONTPARNASSE / LE MANS, pavillon de 2010, sur 165 m² habitables composé d'un séjour, cuisine aménagée et équipée, grande chambre de 30 m², salle d'eau avec wc et cellier/buanderie.

A l'étage, palier, quatre chambres (11 à 18 m²), salle de bains et un wc.

Chauffages électriques, fenêtres bois en triple vitrage.

Sur jardin clos de 652 m² avec terrasse et cabanon de jardin.

Beaux et grands volumes. Bon état d'entretien.

Une EXCLUSIVITE de l'agence GUYON Immobilier.

Annnonce visible sur <http://www.repimmo.com> sous la REF n°16191621



voir tous les détails sur ce bien http://www.repimmo.com/petite_annonces_immobiliere/16191621/maison-a_vendre-loupe-28.php

Vente Maison LONGNY-AU-PERCHE (Orne - 61)

Surface : 80 m²

Surface terrain : 1565 m²

Surface séjour : 41 m²

Nb pièces : 4 pièces

Chambres : 2 chambres

Année de construction : 1750

Prix : 149800 €

Réf : 6197 -



Description détaillée :

MAISON ANCIENNE - Parc régionale du Perche, au coeur d'un village pittoresque, maison ancienne de plain-pied composée d'un salon avec cheminée-insert, d'un séjour - cheminée avec poêle, cuisine aménagée et équipée, deux chambres et salle d'eau avec wc.

Chauffage central et fenêtres PVC double vitrage.

Une pièce attenante sur dépendance et une grange avec chaufferie.

Maison raccordée au tout à l'égout.

Sur terrain clos et arboré de 1565 m².

Volumes et potentiel sur charmant cadre.

Une EXCLUSIVITE de l'agence GUYON Immobilier.

Taxe foncière : 542 Euro

Annnonce visible sur <http://www.repimmo.com> sous la REF n°16186414



voir tous les détails sur ce bien http://www.repimmo.com/petite_annonces_immobiliere/16186414/maison-a_vendre-longny_au_perche-61.php

Vente Maison LOUPE (Eure et loir - 28)

Surface : 115 m²

Surface terrain : 172 m²

Surface séjour : 20 m²

Nb pièces : 4 pièces

Chambres : 3 chambres

Année de construction : 1850

Prix : 144450 €

Réf : 6194 -



Description détaillée :

MAISON DE VILLE - LA LOUPE gare, écoles et commerces à pied, à 1h30 de Paris Montparnasse.

Charmante maison de ville de 115 m² habitables, trois chambres, garage une voiture.

Chauffage central gaz de ville.

Tout à l'égout.

Contenance totale terrain et habitation de 1 a 72 ca.

Annonce visible sur <http://www.repimmo.com> sous la REF n°16155032



voir tous les détails sur ce bien http://www.repimmo.com/petite_annonces_immobiliere/16155032/maison-a_vendre-loupe-28.php

Vente Maison LOUPE (Eure et loir - 28)

Surface : 26 m²

Surface terrain : 6843 m²

Nb pièces : 1 pièce

Prix : 75500 €

Réf : 6195 -



Description détaillée :

CHALET - A 15 minutes de LA LOUPE, dans petit hameau, chalet sur beau terrain avec pièce d'eau.

Le chalet se compose d'une pièce principale avec cuisine et wc.

Chauffage électrique. Assainissement individuel.

Terrain de 6843 m² arboré avec étang. Abri de jardin en bois.

Construction récente sur très beau cadre nature.

IDEAL WEEK-END!

Taxe foncière : 130 Euro

Annonce visible sur <http://www.repimmo.com> sous la REF n°16155031



voir tous les détails sur ce bien http://www.repimmo.com/petite_annonces_immobiliere/16155031/maison-a_vendre-loupe-28.php

Location Appartement LOUPE (Eure et loir - 28)

Surface : 34 m2

Nb pièces : 2 pièces

Chambres : 1 chambre

Charges : 50 €

Prix : 440 €/mois

Réf : 498 -



Description détaillée :

APPARTEMENT 2 PIECES - Au coeur de LA LOUPE, bel appartement de 2 pièces au rez-de-chaussée comprenant entrée, séjour avec coin cuisine équipée, chambre, salle d'eau et wc indépendant. Chauffage inclus dans les charges.

Cour commune.

Disponible immédiatement.

Loyer HC : 440,00 Euro

Provisions sur charges : 50,00 Euro

Dépôt de garantie : 440,00 Euro

Honoraires locataire: 376 Euro

Annnonce visible sur <http://www.repimmo.com> sous la REF n°16114131



voir tous les détails sur ce bien http://www.repimmo.com/petite_annonces_immobiliere/16114131/appartement-location-loupe-28.php

Location Local commercial LOUPE (Eure et loir - 28)

Surface : 32 m²

Nb pièces : 2 pièces

Charges : 40 €

Prix : 350 €/mois

Réf : 278 -



Description détaillée :

Local commercial - Centre ville LA LOUPE, local commercial de 32 m² comprenant boutique, bureau et sanitaires.

Disponible immédiatement

Loyer HC: 350,00 Euro

Provisions sur charges : 40,00 Euro

Dépôt de garantie : 700 Euro (2 mois d'avance)

Honoraires d'agence : 304,00 Euro TTC

Annonce visible sur <http://www.repimmo.com> sous la REF n°16114130



voir tous les détails sur ce bien http://www.repimmo.com/petite_annonces_immobiliere/16114130/local_commercial-location-loupe-28.php

Location Local commercial LOUPE (Eure et loir - 28)

Surface : 79 m2

Charges : 50 €

Prix : 500 €/mois

Réf : L6013 -



Description détaillée :

Local commercial - Centre ville de LA LOUPE, local commercial comprenant belle boutique, dégagement et sanitaires.

Disponible septembre 2023.

Loyer HC : 500 Euro

Provisions sur charges : 50 Euro

Dépôt de garantie : 1000 Euro

Honoraires locataire : 500 Euro

Annnonce visible sur <http://www.repimmo.com> sous la REF n°16114129

Vente Maison BRETONCELLES (Orne - 61)

Surface : 125 m²

Surface terrain : 3757 m²

Nb pièces : 5 pièces

Chambres : 4 chambres

SDB : 2 salles de bains

Année de construction : 1982

Prix : 192600 €

Réf : 6180 -



Description détaillée :

PAVILLON - A deux minutes d'un village avec commerces et gare PARIS-MONTPARNASSE. Pavillon de 125 m² composé d'une entrée, cuisine aménagée et équipée ouverte sur séjour avec poêle à bois, deux chambres, salle de bains et wc avec lave-mains. A l'étage, palier, trois chambres, salle de bains et wc. Huisseries PVC double vitrage. Chauffage électrique et au bois par insert et poêle à bois. Garage indépendant avec atelier et autre dépendances en bois. Sur jardin clos et arboré de 3757 m² avec jolie vue sur campagne vallonnée.

Taxe foncière : 818 Euro

Annnonce visible sur <http://www.repimmo.com> sous la REF n°16114128



voir tous les détails sur ce bien http://www.repimmo.com/petite_annonces_immobiliere/16114128/maison-a_vendre-bretoncelles-61.php

Vente Maison FERTE-VIDAME (Eure et loir - 28)

Surface : 127 m²

Surface terrain : 1274 m²

Surface séjour : 44 m²

Nb pièces : 5 pièces

Chambres : 3 chambres

Année de construction : 2007

Prix : 197000 €

Réf : 6135 -



Description détaillée :

PAVILLON - Secteur LA FERTE VIDAME, maison traditionnelle édifée en 2007 comprenant au rez-de-chaussée un salon ouvert sur cuisine de 44 m², une chambre, une salle d'eau et une chaufferie - buanderie avec wc.

A l'étage une grande pièce palière de 13 m² et deux chambres de 15 et 16 m² dont une avec dressing.

Chauffage pompe à chaleur, fenêtres PVC.

Une dépendance en dur et un chalet de jardin.

Assainissement individuel aux normes.

Sur terrain clos et arboré de 1274 m² avec cour et jardin.

Située en hameau au calme.

Annnonce visible sur <http://www.repimmo.com> sous la REF n°16114127



voir tous les détails sur ce bien http://www.repimmo.com/petite_annonces_immobiliere/16114127/maison-a_vendre-ferte_vidame-28.php

Vente Appartement LOUPE (Eure et loir - 28)

Surface : 26 m²

Surface séjour : 13 m²

Nb pièces : 2 pièces

Chambres : 1 chambre

Prix : 48000 €

Réf : 6139 -



Description détaillée :

APPARTEMENT - Centre ville de LA LOUPE, proche gare.

Appartement de deux pièces au rez-de-chaussée comportant séjour - cuisine, chambre et salle d'eau avec wc.

Chauffage électrique, local poubelles.

Dans immeuble en copropriété.

Appartement loué.

Annonce visible sur <http://www.repimmo.com> sous la REF n°16114126



voir tous les détails sur ce bien http://www.repimmo.com/petite_annonces_immobiliere/16114126/appartement-a_vendre-loupe-28.php

Vente Appartement LOUPE (Eure et loir - 28)

Surface : 26 m²

Nb pièces : 2 pièces

Chambres : 1 chambre

Prix : 48000 €

Réf : 6138 -



Description détaillée :

APPARTEMENT - Centre ville de LA LOUPE, proche gare.

Appartement de deux pièces au 1er étage comportant séjour - cuisine, chambre et salle d'eau avec wc.

Chauffage électrique, fenêtres double vitrage, un local poubelles.

Dans immeuble en copropriété.

Appartement vendu loué.

Annonce visible sur <http://www.repimmo.com> sous la REF n°16114125



voir tous les détails sur ce bien http://www.repimmo.com/petite_annonces_immobiliere/16114125/appartement-a_vendre-loupe-28.php

Vente Maison LOUPE (Eure et loir - 28)

Surface : 284 m²

Surface terrain : 6532 m²

Surface séjour : 42 m²

Nb pièces : 9 pièces

Chambres : 7 chambres

SDB : 1 salle de bains

Année de construction : 1850

Prix : 420000 €

Réf : 6155 -



Description détaillée :

PROPRIETE - Belle propriété rénovée à proximité de LA LOUPE comprenant une maison principale qui se compose au rez-de-chaussée d'une entrée, salle à manger, cuisine équipée, salon avec cheminée insert, une chambre, salle d'eau, buanderie, wc.

A l'étage, une chambre avec dressing, trois chambres, salle de bains et wc.

Appartement indépendant d'environ 40 m² comprenant salle à manger avec kitchenette, chambre, salle d'eau avec wc.

Nombreuses dépendances dont garage, cave, atelier, cellier et cuisine d'été.

Sur terrain aménagé, clos et arboré d'environ 6532 m² avec piscine couverte et chauffée.

Ensemble en très bon état général à 5 minutes de toutes commodités.

Annnonce visible sur <http://www.repimmo.com> sous la REF n°16114124



voir tous les détails sur ce bien http://www.repimmo.com/petite_annonces_immobiliere/16114124/maison-a_vendre-loupe-28.php

Vente Maison BRETONCELLES (Orne - 61)

Surface : 243 m²

Surface terrain : 899 m²

Nb pièces : 10 pièces

Chambres : 7 chambres

SDB : 1 salle de bains

Année de construction : 1800

Prix : 339000 €

Réf : 6169 -



Description détaillée :

ENSEMBLE IMMOBILIER - En coeur de village, ensemble immobilier comprenant une maison principale, un appartement et des dépendances.

La maison de 130 m² habitables environ se compose sur deux niveaux, d'un séjour - salle à manger avec poêle, cuisine aménagée, quatre chambres et salle de bains - wc.

L'appartement au 1er étage, se compose d'un séjour avec cuisine ouverte, trois chambres, salle de bains et wc.

Les dépendances comportent un porche, un garage et deux bâtiments de 100 m² chacun dont un avec étage.

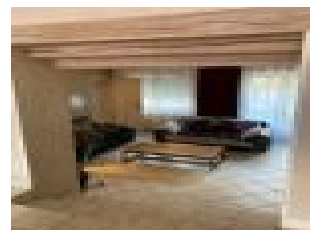
Chauffages électriques, pompe à chaleur et poêle à bois.

Sur terrain clos de murs de 899 m² réparti en cour et jardin.

Ensemble raccordé au tout à l'égout.

Toutes commodités à pied avec maison médicale, pharmacie et gare.

Annnonce visible sur <http://www.repimmo.com> sous la REF n°16114123



voir tous les détails sur ce bien http://www.repimmo.com/petite_annonces_immobiliere/16114123/maison-a_vendre-bretoncelles-61.php

Vente Maison BRETONCELLES (Orne - 61)

Surface : 113 m2

Surface terrain : 466 m2

Surface séjour : 21 m2

Nb pièces : 6 pièces

Chambres : 3 chambres

SDB : 1 salle de bains

Année de construction : 1850

Prix : 117700 €

Réf : 6171 -



Description détaillée :

MAISON ANCIENNE - A 2 minutes à pied d'un bourg tous commerces et gare Sncf Paris Montparnasse-Le Mans .

Maison mitoyenne d'un côté sur 3 niveaux comprenant au rez -de -chaussée une cuisine aménagée avec cheminée-insert et salle à manger, salon , salle de bains avec douche , wc.

Au 1er étage, palier desservant 3 chambres, un bureau.

Et deux autres petites pièces au second étage.

Chauffage par pompe à chaleur et cheminée-insert.

Tout à l'égout.

Maison sur courette , Jardin séparé avec garage et cabanon.

Annnonce visible sur <http://www.repimmo.com> sous la REF n°16114122



voir tous les détails sur ce bien http://www.repimmo.com/petite_annonces_immobiliere/16114122/maison-a_vendre-bretoncelles-61.php

Vente Maison LOUPE (Eure et loir - 28)

Surface : 124 m2

Surface terrain : 7895 m2

Surface séjour : 30 m2

Nb pièces : 5 pièces

Chambres : 4 chambres

SDB : 1 salle de bains

Année de construction : 1750

Prix : 339000 €

Réf : 6190 -



Description détaillée :

CORPS DE FERME - Proche LA LOUPE, rare à la vente!

Corps de ferme et ses dépendances, se compose d'une maison d'habitation de plain-pied comprenant un séjour-cheminée avec véranda, une cuisine aménagée avec autre véranda, quatre chambres dont une avec douche, salle de bains et wc.

Chauffage électrique et poêle à bois.

Dépendances comportant trois granges dont une attenante et une étable. Cave et atelier.

Sur 7895 m² de terrain réparti en cour, verger, pré, jardin et mares. Assainissement individuel aux normes.

Tous travaux de rénovation réalisés depuis 2012 et vaste potentiel d'aménagement. Belles prestations.

Situé au calme sur belle campagne à 5 minutes des commerces et gare.

Une EXCLUSIVITE de l'agence GUYON Immobilier.

Annnonce visible sur <http://www.repimmo.com> sous la REF n°16114121



voir tous les détails sur ce bien http://www.repimmo.com/petite_annonces_immobiliere/16114121/maison-a_vendre-loupe-28.php

Vente Immeuble LOUPE (Eure et loir - 28)

Surface : 543 m2

Surface terrain : 887 m2

Prix : 530000 €

Réf : 6177 -



Description détaillée :

IMMEUBLE DE RAPPORT - Bel ensemble immobilier de rapport en coeur de ville avec toutes commodités, gare, écoles jusqu'au collège, maison médicale et tous commerces de proximité, à 1H30 de Paris - Montparnasse.

Ensemble de 10 lots tous loués dont 6 appartements, 2 maisons et 2 commerces.

Possibilité places de stationnement.

Renseignements et visites sur rendez-vous.

Très bon état général.

Annnonce visible sur <http://www.repimmo.com> sous la REF n°16114120



voir tous les détails sur ce bien http://www.repimmo.com/petite_annonces_immobiliere/16114120/immeuble-a_vendre-loupe-28.php

Vente Maison LOUPE (Eure et loir - 28)

Surface : 63 m²

Surface terrain : 284 m²

Surface séjour : 26 m²

Nb pièces : 3 pièces

Chambres : 2 chambres

Prix : 112350 €

Réf : 6127 -



Description détaillée :

MAISON DE VILLAGE - 10 minutes de LA LOUPE proche axe rapide NOGENTE-LE-ROTRON / CHARTRES, charmante maison de village composée d'un séjour avec cheminée-insert, cuisine aménagée et équipée, une chambre, salle d'eau, wc séparé.

Une chambre à l'étage.

Véranda et buanderie attenante.

Chauffage électrique et bois.

Menuiseries PVC double vitrage. Toiture neuve.

Grand garage indépendant avec cave.

Tout à l'égout.

Sur jardin clos de murs de 284 m² avec terrasse bois.

HABITABLE DE SUITE .

DU CHARME.

Taxe foncière : 269 Euro

Annonce visible sur <http://www.repimmo.com> sous la REF n°16114119



voir tous les détails sur ce bien http://www.repimmo.com/petite_annonces_immobiliere/16114119/maison-a_vendre-loupe-28.php

Vente Maison LOUPE (Eure et loir - 28)

Surface : 84 m²

Surface terrain : 1389 m²

Surface séjour : 28 m²

Nb pièces : 4 pièces

Chambres : 3 chambres

SDB : 1 salle de bains

Année de construction : 1930

Prix : 149800 €

Réf : 6179 -



Description détaillée :

MAISON ANCIENNE - A 10 minutes de LA LOUPE, sur axe CHARTRES - NOGENT LE ROTROU, maison ancienne de 1930 en village composée de plain-pied d'une entrée avec couloir, séjour avec cheminée-insert, trois chambres, cuisine aménagée et équipée, salle de bains et wc.

Sous-sol total en rez-de-jardin, divisé en deux parties et comportant garage, buanderie, atelier, cave et autres pièces.

Chauffage électrique et insert bois.

Raccordée au tout à l'égout.

Jardin arboré avec cour d'environ 1389 m².

Jolie maison en pierre avec belle vue dominante.

Taxe foncière : 729Euro

Annnonce visible sur <http://www.repimmo.com> sous la REF n°16114118



voir tous les détails sur ce bien http://www.repimmo.com/petite_annonces_immobiliere/16114118/maison-a_vendre-loupe-28.php

Vente Maison LOUPE (Eure et loir - 28)

Surface : 115 m2

Surface terrain : 1513 m2

Surface séjour : 28 m2

Nb pièces : 4 pièces

Chambres : 3 chambres

Année de construction : 1850

Prix : 139000 €

Réf : 6147 -



Description détaillée :

MAISON ANCIENNE - En campagne à 5 minutes de LA LOUPE, maison ancienne composée au rez-de-chaussée d'une entrée, un salon avec cheminée-insert, cuisine équipée, une chambre, salle d'eau, wc et chaufferie - buanderie.

A l'étage, palier, deux chambres et bureau.

Equipée d'un chauffage central gaz et d'un insert au bois.

Assainissement individuel de 2014 au normes.

Dépendances : garage en dur avec atelier, cabanons et cave.

Terrain clos et arboré d'environ 1513 m², cour attenante à la maison.

Dans hameau calme en impasse.

Taxe foncière : 441 Euro

Annnonce visible sur <http://www.repimmo.com> sous la REF n°16114117



voir tous les détails sur ce bien http://www.repimmo.com/petite_annonces_immobiliere/16114117/maison-a_vendre-loupe-28.php

Vente Maison LOUPE (Eure et loir - 28)

Surface : 58 m²

Surface terrain : 1588 m²

Surface séjour : 28 m²

Nb pièces : 2 pièces

Chambres : 1 chambre

SDB : 1 salle de bains

Année de construction : 1766

Prix : 192600 €

Réf : 6182 -



Description détaillée :

CORPS DE FERME - LA LOUPE à 2Km de la gare, corps de ferme des 18ème et 19ème siècle.

Se compose d'une longère sur environ 145 m² au sol avec habitation de plain-pied d'environ 60 m² avec greniers dessus. Grange de 130 m², ancien fournil avec caves et préau.

Le logis comporte salon avec cheminée-insert, cuisine, une chambre, salle de bains et wc.

Chauffage au bois et radiateurs électriques. Fenêtres double vitrage PVC et volets roulants électriques.

Assainissement individuel.

Sur terrain clos de murs de 1588 m² environ.

Cadre campagne proche centre ville et toutes commodités.

Bâtisses percheronnes typiques offrant de belles possibilités.

Annnonce visible sur <http://www.repimmo.com> sous la REF n°16114116



voir tous les détails sur ce bien http://www.repimmo.com/petite_annonces_immobiliere/16114116/maison-a_vendre-loupe-28.php

Vente Maison LOUPE (Eure et loir - 28)

Surface : 86 m²

Surface terrain : 622 m²

Surface séjour : 30 m²

Nb pièces : 4 pièces

Chambres : 3 chambres

Année de construction : 1988

Prix : 149800 €

Réf : 6193 -



Description détaillée :

PAVILLON - Centre ville de LA LOUPE avec gare SNCF Paris Montparnasse, écoles et commerces à pied.

Pavillon plain-pied de 86 m² composé d'une entrée, séjour cheminée avec insert, cuisine aménagée, trois chambres, salle d'eau, wc.

Chauffage électrique et insert, double vitrage bois et PVC.

Garage attenant. Tout à l'égout.

Sur jardin clos et arboré de 622 m² avec terrasse.

Quartier résidentiel.

Taxe foncière : 723 Euro

Annnonce visible sur <http://www.repimmo.com> sous la REF n°16114115



voir tous les détails sur ce bien http://www.repimmo.com/petite_annonces_immobiliere/16114115/maison-a_vendre-loupe-28.php

Vente Maison LOUPE (Eure et loir - 28)

Surface : 77 m²

Surface terrain : 771 m²

Nb pièces : 3 pièces

Chambres : 2 chambres

Année de construction : 1974

Prix : 144450 €

Réf : 6185 -



Description détaillée :

PAVILLON DE PLAIN-PIED - Centre ville de LA LOUPE, commerces et gare PARIS-MONTPARNASSE à pieds.

Pavillon de plain-pied de 78 m² composé d'un séjour de 32 m², une cuisine de 10 m², deux chambres de 14 et 11 m², salle d'eau et wc.

Chaufferie et garage attenants.

Chauffage central gaz de ville, chaudière récente.

Isolation du grenier réalisée en novembre 2022.

Sur jardin clos et arboré de 771 m².

Quartier résidentiel et tranquille.

Annnonce visible sur <http://www.repimmo.com> sous la REF n°16114114



voir tous les détails sur ce bien http://www.repimmo.com/petite_annonces_immobiliere/16114114/maison-a_vendre-loupe-28.php

Vente Maison SENONCHES (Eure et loir - 28)

Surface : 130 m2

Surface terrain : 7060 m2

Surface séjour : 36 m2

Nb pièces : 5 pièces

Chambres : 4 chambres

SDB : 1 salle de bains

Année de construction : 1850

Prix : 199500 €

Réf : 6165 -



Description détaillée :

MAISON ANCIENNE - Secteur SENONCHES, maison ancienne rénovée en hameau, se compose au rez-de-chaussée d'un salon avec poêle, d'une cuisine aménagée et équipée, d'une chambre et d'une buanderie avec wc et douche.

A l'étage palier, trois chambres et salle de bains avec wc.

Chauffage poêle à bois et radiateurs électriques.

Dépendances en garage et remise.

Sur terrain arboré de 7060 m².

Situation campagne au calme proche forêts.

SANS VIS A VIS.

Annnonce visible sur <http://www.repimmo.com> sous la REF n°16114113



voir tous les détails sur ce bien http://www.repimmo.com/petite_annonces_immobiliere/16114113/maison-a_vendre-senonches-28.php

Vente Maison BRETONCELLES (Orne - 61)

Surface : 103 m²

Surface terrain : 149 m²

Nb pièces : 4 pièces

Chambres : 3 chambres

Prix : 117700 €

Réf : 6186 -



Description détaillée :

MAISON DE BOURG - Proche toutes commodités, maison de bourg sur deux niveaux, 103 m² habitables, se compose au rez-de-chaussée d'une cuisine aménagée, séjour et véranda, salle d'eau avec wc.

A l'étage palier, trois chambres et salle d'eau avec wc.

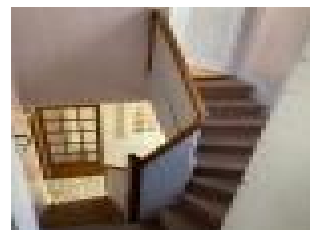
Menuiseries en PVC double vitrage, chauffage central fuel.

Garage attenant, chaufferie, cellier et cour fermée sur environ 149 m².

Raccordée au tout à l'égout.

Situation idéale, coeur de village tous commerces, école et gare à pieds.

Annonce visible sur <http://www.repimmo.com> sous la REF n°16114111



voir tous les détails sur ce bien http://www.repimmo.com/petite_annonces_immobiliere/16114111/maison-a_vendre-bretoncelles-61.php

Vente Maison SENONCHES (Eure et loir - 28)

Surface : 102 m²

Surface terrain : 1545 m²

Surface séjour : 21 m²

Nb pièces : 4 pièces

Chambres : 3 chambres

Année de construction : 1850

Prix : 172000 €

Réf : 6122 -



Description détaillée :

LONGERE - Proche SENONCHES, en campagne, très au calme, longère rénovée comprenant un séjour avec cheminée, cuisine aménagée, salon avec cheminée-insert, salle d'eau et wc.

A l'étage, chambre palière, deux chambres et un bureau, wc avec lave-mains.

Double vitrage P.V.C., chauffage électrique et bois.

Petit chalet aménagé en chambre et mezzanine.

Assainissement individuel.

Sur jardin clos et arboré de 1545 m² avec fruitiers. Possibilité d'acquérir un terrain de 1200 m² avec garage en supplément.

SANS NUISANCES NI VIS A VIS.

Taxe foncière : 626 Euro

Annnonce visible sur <http://www.repimmo.com> sous la REF n°16114109



voir tous les détails sur ce bien http://www.repimmo.com/petite_annonces_immobiliere/16114109/maison-a_vendre-senonches-28.php

Vente Maison LOUPE (Eure et loir - 28)

Surface : 122 m²

Surface terrain : 1026 m²

Surface séjour : 38 m²

Nb pièces : 4 pièces

Chambres : 3 chambres

SDB : 1 salle de bains

Prix : 128400 €

Réf : 6158 -



Description détaillée :

PAVILLON TRADITIONNEL - A 2 minutes de LA LOUPE, pavillon traditionnel sur deux niveaux comprenant au rez-de-chaussée une entrée, séjour avec cheminée-insert, cuisine, une chambre, salle d'eau, wc et véranda.

A l'étage, palier distribuant deux chambres, salle de bains et wc.

Chauffage électrique et insert bois.

Garage attenant avec cave et appentis.

Terrain clos et arboré de 1026 m².

Bon état général, travaux de rafraîchissement intérieur à prévoir.

Taxe foncière 732 Euro

Annnonce visible sur <http://www.repimmo.com> sous la REF n°16114108



voir tous les détails sur ce bien http://www.repimmo.com/petite_annonces_immobiliere/16114108/maison-a_vendre-loupe-28.php

Vente Maison LOUPE (Eure et loir - 28)

Surface : 210 m2

Surface terrain : 582 m2

Nb pièces : 7 pièces

Chambres : 5 chambres

SDB : 1 salle de bains

Année de construction : 1906

Prix : 250000 €

Réf : 6140 -



Description détaillée :

MAISON DE VILLE - EXCLUSIVITE

Maison de ville de caractère sur trois niveaux comprenant au rez-de-chaussée, une entrée, un séjour double avec deux cheminées, une cuisine équipée, une chambre et un wc-lavabo.

Au 1er étage, palier, trois chambres dont deux avec balcon, salle d'eau et wc-lavabo.

Au 2ème étage, palier, chambre, salle de jeux et bureau.

Fenêtres double vitrage PVC et électricité récente.

Sous-sol total comprenant buanderie, cave et chaufferie.

Autre garage double en dur d'environ 80 m².

Chauffage central et tout à l'égout.

Maison de 1906 rénovée avec belles prestations d'époque.

LA LOUPE, commerces, gare et écoles à pieds.

Taxe foncière : 1474 Euro

Annonce visible sur <http://www.repimmo.com> sous la REF n°16114107



voir tous les détails sur ce bien http://www.repimmo.com/petite_annonces_immobiliere/16114107/maison-a_vendre-loupe-28.php

Vente Maison LOUPE (Eure et loir - 28)

Surface : 93 m²

Surface terrain : 7179 m²

Surface séjour : 25 m²

Nb pièces : 4 pièces

Chambres : 3 chambres

Année de construction : 1850

Prix : 176500 €

Réf : 6159 -



Description détaillée :

MAISON ANCIENNE - Proche LA LOUPE, charmant ensemble comportant une maison et sa dépendance sur un terrain de 7179 m².

La maison comprend au rez-de-chaussée, entrée, cuisine aménagée, salon, deux chambres, salle d'eau et wc.

A l'étage, palier, une chambre, un bureau et autre partie de grenier aménageable.

Chauffage central bois, garage attenant.

Fenêtres PVC double vitrage.

La dépendance est répartie en grange et deux pièces avec grenier dessus.

Assainissement individuel aux normes.

Terrain aménagé pour les chevaux.

Beau cadre et belle situation.

Une EXCLUSIVITE de l'agence GUYON immobilier

Taxe foncière : 752 Euro

Annnonce visible sur <http://www.repimmo.com> sous la REF n°16114106



voir tous les détails sur ce bien http://www.repimmo.com/petite_annonces_immobiliere/16114106/maison-a_vendre-loupe-28.php

Vente Maison LOUPE (Eure et loir - 28)

Surface : 130 m²

Surface terrain : 2796 m²

Surface séjour : 15 m²

Nb pièces : 4 pièces

Chambres : 3 chambres

Année de construction : 1850

Prix : 181900 €

Réf : 6172 -



Description détaillée :

LONGERE - Entre LA LOUPE et COURVILLE SUR EURE.

Longère sur deux niveaux avec ses dépendances comportant au rez-de-chaussée, une entrée, salon avec cheminée-insert, cuisine aménagée et salle à manger, chambre, bureau, salle d'eau et wc. Une véranda, buanderie et chaufferie avec atelier.

A l'étage, pièce palière, deux chambres et un wc avec lave-mains.

Chauffage central. Doubles vitrages PVC neufs.

Dépendances réparties en appentis et hangar attenants. Cave et grenier.

Assainissement individuel.

Sur terrain clos et arboré de 2796 m² environ.

Le charme de l'ancien sur bel environnement.

Une EXCLUSIVITE de l'agence GUYON Immobilier.

Taxe foncière : 774 Euro

Annnonce visible sur <http://www.repimmo.com> sous la REF n°16114104



voir tous les détails sur ce bien http://www.repimmo.com/petite_annonces_immobiliere/16114104/maison-a_vendre-loupe-28.php

Vente Maison LOUPE (Eure et loir - 28)

Surface : 91 m²

Surface terrain : 1681 m²

Surface séjour : 39 m²

Nb pièces : 4 pièces

Chambres : 3 chambres

Année de construction : 1850

Prix : 213000 €

Réf : 6183 -



Description détaillée :

FERMETTE - A 5 minutes de LA LOUPE, ferme typique percheronne rénovée comportant au rez-de-chaussée, une entrée, un séjour cathédrale avec cheminée-insert, cuisine aménagée et équipée, une chambre, salle d'eau et wc.

A l'étage, palier, deux chambres et wc avec lave-mains.

Chauffage au bois et radiateurs électriques.

Un garage et un atelier attenants.

Sur un jardin clos avec mare et verger de 1680 m² environ.

Assainissement individuel.

Maison en excellent état, disposant d'un potentiel d'agrandissement.

Située en hameau avec jolie vue.

Une EXCLUSIVITE de l'agence GUYON Immobilier

Taxe foncière : 632 Euro

Annonce visible sur <http://www.repimmo.com> sous la REF n°16114102



voir tous les détails sur ce bien http://www.repimmo.com/petite_annonces_immobiliere/16114102/maison-a_vendre-loupe-28.php

Vente Maison LOUPE (Eure et loir - 28)

Surface : 81 m²

Surface terrain : 370 m²

Nb pièces : 2 pièces

Chambres : 1 chambre

Année de construction : 1750

Prix : 99500 €

Réf : 6184 -



Description détaillée :

MAISON ANCIENNE - A 5 minutes de LA LOUPE, maison ancienne mitoyenne d'un coté comprenant au rez-de-chaussée, un salon avec poêle à bois et cuisine, buanderie, dégagement et wc.

Une chambre avec salle d'eau à l'étage.

Chauffage au bois et radiateurs électriques.

Fenêtres en PVC double vitrage.

Garage attenant.

Jardin clos avec cour, terrasse et bassin sur 370 m² environ.

Raccordée au tout à l'égout.

Travaux achevés à l'étage, finitions à prévoir au rez-de-chaussée.

Maison de charme dans un petit hameau tranquille.

Une EXCLUSIVITE de l'agence GUYON Immobilier.

Taxe foncière : 426 Euro

Annnonce visible sur <http://www.repimmo.com> sous la REF n°16114101



voir tous les détails sur ce bien http://www.repimmo.com/petite_annonces_immobiliere/16114101/maison-a_vendre-loupe-28.php

Vente Maison LOUPE (Eure et loir - 28)

Surface : 62 m²

Surface terrain : 1180 m²

Surface séjour : 31 m²

Nb pièces : 2 pièces

Chambres : 1 chambre

SDB : 1 salle de bains

Année de construction : 1990

Prix : 86400 €

Réf : 6192 -



Description détaillée :

PAVILLON - A 5 minutes de LA LOUPE, pavillon traditionnel de 1990. Plain-pied composé d'une entrée, séjour, cuisine, une chambre, salle de bains et wc séparé.

Grenier aménageable.

Eau et électricité à raccorder.

Assainissement individuel à prévoir.

Sur beau terrain de 1180 m² avec vue.

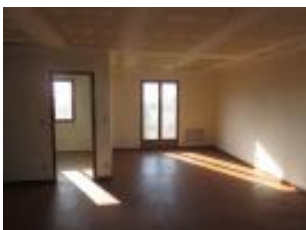
Bel environnement.

N'hésitez pas à nous appeler pour plus de renseignements.

Une EXCLUSIVITE de l'agence GUYON Immobilier

Taxe foncière : 426 Euro

Annnonce visible sur <http://www.repimmo.com> sous la REF n°16114100



voir tous les détails sur ce bien http://www.repimmo.com/petite_annonces_immobiliere/16114100/maison-a_vendre-loupe-28.php

Vente Maison BRETONCELLES (Orne - 61)

Surface : 187 m2

Surface terrain : 2009 m2

Surface séjour : 54 m2

Nb pièces : 6 pièces

Chambres : 5 chambres

Année de construction : 2011

Prix : 207000 €

Réf : 6115 -



Description détaillée :

MAISON CONTEMPORAINE - Entre LA LOUPE et NOGENT-LE-ROUOU à 5 minutes d'un coeur de village avec commerces et gare.

Maison contemporaine de 2011 de plain-pied comportant une véranda, un séjour de 54 m², une cuisine aménagée et équipée, cinq chambres dont une suite avec douche et wc, une salle d'eau, un wc, une buanderie et une cave.

Chauffages électriques, fenêtres double vitrage PVC.

Assainissement individuel.

Sur terrain arboré et clos de 2009 m² aménagé en cour et jardin. Une dépendance en dur.

BEAUX VOLUMES ET QUALITE DE CONSTRUCTION.

EN TRES BON ETAT.

Annnonce visible sur <http://www.repimmo.com> sous la REF n°14552348



voir tous les détails sur ce bien http://www.repimmo.com/petite_annonces_immobiliere/14552348/maison-a_vendre-bretoncelles-61.php

Vente Terrain LOUPE (Eure et loir - 28)

Surface : 874 m2

Surface terrain : 874 m2

Prix : 30500 €

Réf : 5987 -



Description détaillée :

TERRAIN A BÂTIR - En village, à 7 minutes de LA LOUPE, terrain à bâtir de 874 m².

Prévoir raccordement en eau, électricité et tout à l'égout.

CERTIFICAT D'URBANISME POSITIF

Annnonce visible sur <http://www.repimmo.com> sous la REF n°14161131

Vente Terrain LOUPE (Eure et loir - 28)

Surface : 874 m2

Surface terrain : 874 m2

Prix : 30500 €

Réf : 5988 -



Description détaillée :

TERRAIN A BATIR - En village, à 7 minutes de LA LOUPE, terrain à bâtir de 874 m².

Prévoir raccordement en eau, électricité et tout à l'égout.

CERTIFICAT D'URBANISME POSITIF

Annnonce visible sur <http://www.repimmo.com> sous la REF n°14161130

Vente Maison LOUPE (Eure et loir - 28)

Surface : 69 m²

Surface terrain : 292 m²

Surface séjour : 26 m²

Nb pièces : 4 pièces

Chambres : 3 chambres

Année de construction : 1950

Prix : 81000 €

Réf : 6080 -



Description détaillée :

PAVILLON - 5 minutes de LA LOUPE, pavillon sur sous-sol total comprenant entrée, cuisine aménagée ouverte sur salon, trois chambres, une salle d'eau et un wc.

Equipée d'un chauffage central.

Au sous-sol : garage, atelier et chaufferie.

Sur terrain arboré et clos de 292 m².

Maison raccordée au tout à l'égout.

Travaux de rafraîchissement.

Annnonce visible sur <http://www.repimmo.com> sous la REF n°14161093



voir tous les détails sur ce bien http://www.repimmo.com/petite_annonces_immobiliere/14161093/maison-a_vendre-loupe-28.php

Vente Maison LOUPE (Eure et loir - 28)

Surface : 125 m2

Surface terrain : 250 m2

Surface séjour : 26 m2

Nb pièces : 4 pièces

Chambres : 2 chambres

SDB : 1 salle de bains

Année de construction : 1850

Prix : 149800 €

Réf : 6090 -



Description détaillée :

MAISON ANCIENNE - EXCLUSIVITE

10 minutes de LA LOUPE, au coeur d'un hameau, ravissante maison ancienne entièrement rénovée de 125 m² habitables comprenant au rez-de-chaussée séjour avec poêle à bois, salon, cuisine aménagée et équipée, cellier et wc.

A l'étage, palier, deux chambres, salle de bains avec douche et wc.

Double vitrage bois.

Chauffage central.

Sur jardin clos de 250 m² avec terrasse.

Vue panoramique sur campagne vallonnée.

MAISON EN EXCELLENT ETAT.

Taxe foncière : 374 Euro

Annonce visible sur <http://www.repimmo.com> sous la REF n°14161062



voir tous les détails sur ce bien http://www.repimmo.com/petite_annonces_immobiliere/14161062/maison-a_vendre-loupe-28.php