

SPF IMMO

48 CHAUSSEE BRUNEAUT 60510 LITZ

Tel : 06.17.76.33.96

E-Mail : peggy@koncept-immo.fr

Vente Prestige CLERMONT (Oise - 60)

Surface : 167 m²

Surface terrain : 1350 m²

Nb pièces : 7 pièces

Chambres : 4 chambres

SDB : 1 salle de bains

Prix : 329000 €

Réf : 607_bis_1 -



Description détaillée :

EXCLUSIVISITE KONCEPT IMMO

Thomas URYGA vous propose, à la vente, cette superbe longère de plain-pied exposée sud-ouest de 167m² au fort potentiel, à 8km de CLERMONT, dans une commune fortement recherchée !

Accès sur deux rues, ce bien vous offrira la possibilité d'aménager les combles et/ou la grange pour de la location ou autres activités.

Au rez-de-chaussée : entrée indépendante (ou bureau), salle d'eau, WC indépendant, accès cave, un couloir avec placard de rangement dessert trois chambres, un salon avec poêle à bois, un séjour double, une cuisine aménagée & équipée, un autre couloir qui dessert un second WC indépendant, une salle de bains et une quatrième chambre.

Une partie du bien possède des combles aménageables de 90m² au sol et 5,10m au faitage.

Et une grange, de 65m² au sol et 6,04m au faitage.

Le tout sur 1350m² de terrain plat, clos et sans vis-à-vis, une cave, une terrasse, une dépendance et un garage viennent compléter ce bien. Pompe à chaleur neuve !

Le bien se trouve à 65km de PARIS, à 20km de BEAUVAIS et à 7Km de CLERMONT où se trouve la gare ferroviaire (ligne Amiens - Paris Nord) menant à Paris Nord en 35min en TER.

La présente annonce immobilière de référence 607 a été rédigée sous la responsabilité éditoriale de Thomas Uryga (EI), tel : 06.01.08.71.66 - mail : Enregistrement au RSAC de Beauvais sous le numéro 912 025 848.

Les honoraires sont à la charge du vendeur.

Date de réalisation du diagnostic : 27/04/2024.

Montant estimé des dépenses annuelles d'énergie pour un usage standard : entre 1800 E et 2510 E par an.

Prix moyen des énergies indexés sur l'année 2021. DPE : D : 221 kWh/m²/an - GES : B : 7 KgCO₂/m²/an.

Les informations sur les risques auxquels ce bien est exposé sont disponibles sur le site Géorisques : --

SPF IMMO
48 CHAUSSEE BRUNEAUT
60510 LITZ
Tel : 06.17.76.33.96
E-Mail : peggy@koncept-immo.fr

Catalogue PDF généré
par <http://www.repimmo.com>

Annonce visible sur <http://www.repimmo.com> sous la REF n°17405262



voir tous les détails sur ce bien http://www.repimmo.com/petite_annonces_immobiliere/17405262/prestige-a_vendre-clermont-60.php

Vente Prestige COMPIEGNE (Oise - 60)

Surface : 81 m2

Surface terrain : 610 m2

Surface séjour : 26 m2

Nb pièces : 5 pièces

Chambres : 3 chambres

Prix : 210000 €

Réf : 606 -



Description détaillée :

NOUVEAUTE KONCEPT IMMO

Thomas URYGA, vous propose à la vente, ce bien idéalement placé sur la commune de COMPIEGNE d'environ 81m² !

Ce dernier vous offre : une entrée desservant un WC indépendant, l'escalier menant à l'étage, le séjour double avec poêle à bois et cuisine aménagée.

À l'étage, le palier/bureau dessert une salle d'eau et trois chambres.

Sur plus de 600m² de terrain clos, ce bien vous offre également un accès petit VL ou moto, une cave, une dépendance/buanderie ; une partie du terrain est aménagée en coin détente et l'autre partie est plate et vaste afin de l'aménager à son bon vouloir.

La toiture est récente, les menuiseries extérieures sont, quant à elles en PVC double vitrage et le chauffage est au gaz de ville.

Vous profiterez de toutes les commodités commerciales et médicales à pied ! La gare se trouve à 15 minutes à pied. L'Agglomération de la Région de Compiègne vous offre un accès au réseau de bus gratuit.

La présente annonce immobilière de référence 606 a été rédigée sous la responsabilité éditoriale de Thomas Uryga (EI), tel : 06.01.08.71.66 - mail : Enregistrement au RSAC de Beauvais sous le numéro 912 025 848.

Les honoraires sont à la charge du vendeur.



voir tous les détails sur ce bien http://www.repimmo.com/petite_annonces_immobiliere/17385226/prestige-a_vendre-compiegne-60.php

Vente Prestige NEUVILLE-EN-HEZ (Oise - 60)

Surface : 167 m²

Surface terrain : 1350 m²

Nb pièces : 7 pièces

Chambres : 4 chambres

SDB : 1 salle de bains

Prix : 329000 €

Réf : 607 -



Description détaillée :

EXCLUSIVISITE KONCEPT IMMO

Thomas URYGA vous propose, à la vente, cette superbe longère de plain-pied exposée sud-ouest de 167m² au fort potentiel !

Accès sur deux rues, ce bien vous offrira la possibilité d'aménager les combles et/ou la grange pour de la location ou autres activités.

Au rez-de-chaussée : entrée indépendante (ou bureau), salle d'eau, WC indépendant, accès cave, un couloir avec placard de rangement dessert trois chambres, un salon avec poêle à bois, un séjour double, une cuisine aménagée & équipée, un autre couloir qui dessert un second WC indépendant, une salle de bains et une quatrième chambre.

Une partie du bien possède des combles aménageables de 90m² au sol et 5,10m au faitage.

Et une grange, de 65m² au sol et 6,04m au faitage.

Le tout sur 1350m² de terrain plat, clos et sans vis-à-vis, une cave, une terrasse, une dépendance et un garage viennent compléter ce bien. Pompe à chaleur neuve !

Le bien se trouve à 65km de PARIS, à 20km de BEAUVAIS et à 7Km de CLERMONT où se trouve la gare ferroviaire (ligne Amiens - Paris Nord) menant à Paris Nord en 35min en TER.

La présente annonce immobilière de référence 607 a été rédigée sous la responsabilité éditoriale de Thomas Uryga (EI), tel : 06.01.08.71.66 - mail : Enregistrement au RSAC de Beauvais sous le numéro 912 025 848.

Les honoraires sont à la charge du vendeur.

Date de réalisation du diagnostic : 27/04/2024.

Montant estimé des dépenses annuelles d'énergie pour un usage standard : entre 1800 E et 2510 E par an.

Prix moyen des énergies indexés sur l'année 2021. DPE : D : 221 kWh/m²/an - GES : B : 7 KgCO₂/m²/an.

Les informations sur les risques auxquels ce bien est exposé sont disponibles sur le site Géorisques : --

SPF IMMO
48 CHAUSSEE BRUNEAUT
60510 LITZ
Tel : 06.17.76.33.96
E-Mail : peggy@koncept-immo.fr

Catalogue PDF généré
par <http://www.repimmo.com>

Annonce visible sur <http://www.repimmo.com> sous la REF n°17385225



voir tous les détails sur ce bien http://www.repimmo.com/petite_annonces_immobiliere/17385225/prestige-a_vendre-neuville_en_hez-60.php

Vente Prestige CAUFFRY (Oise - 60)

Surface : 142 m²

Surface terrain : 940 m²

Nb pièces : 8 pièces

Chambres : 5 chambres

SDB : 1 salle de bains

Prix : 285000 €

Réf : 604 -



Description détaillée :

NOUVEAUTÉ KONCEPT IMMO

Thomas URYGA vous propose, à la vente, cette maison en pierre de taille, mitoyenne d'un côté (1948), d'environ 142m² habitable à 3km de CAUFFRY :

Cette dernière vous offre, au rez-de-chaussée, une entrée desservant la cuisine aménagée et équipée, le séjour double avec cheminée, un WC indépendant et une salle d'eau. Le couloir dessert une chambre (avec accès véranda) et une véranda.

À l'étage, un couloir dessert une salle de bains avec WC, une petite pièce de rangement, trois chambres dont une étant aménagée en "studio" pouvant être de nouveau deux chambres avec leur propre accès (en posant uniquement une cloison).

Ce bien est sur plus de 940m² de terrain clos, il possède un accès véhicules (portail motorisé), un garage pour deux véhicules, un appentis, une dépendance, une cave voutée, un petit bassin....

La présente annonce immobilière de référence 604 a été rédigée sous la responsabilité éditoriale de Thomas Uryga (EI), tel : 06.01.08.71.66 - mail : Enregistrement au RSAC de Beauvais sous le numéro 912 025 848.

Les honoraires sont à la charge du vendeur.

Date de réalisation du diagnostic : 02/01/2024.

Montant estimé des dépenses annuelles d'énergie pour un usage standard : entre 2790 E et 3820 E par an.



voir tous les détails sur ce bien http://www.repimmo.com/petite_annonces_immobiliere/17376139/prestige-a_vendre-cauffry-60.php

Vente Terrain BEAUVAIS (Oise - 60)

Surface : 204 m2

Prix : 24000 €

Réf : GB591 -



Description détaillée :

A BEAUVAIS, QUARTIER MARISSEL, Terrain à Bâtir de 204 m² environ avec une façade sur rue de 7,50 mètres environ, CU positif, à viabiliser.

PRIX: 24 000E FAI (frais d'agence charge vendeur).

Cette annonce vous est présentée par Gilles BOUFLET (EI), enregistrement au RSAC de Beauvais sous le numéro 421 300 955 000 26.

Bien non soumis au DPE.

Les informations sur les risques auxquels ce bien est exposé sont disponibles sur le site Géorisques:

Retrouvez nos annonces et tarifs sur notre site internet: --

Annnonce visible sur <http://www.repimmo.com> sous la REF n°17372651

Vente Terrain MOGNEVILLE (Oise - 60)

Surface : 330 m²

Prix : 45000 €

Réf : 555 -



Description détaillée :

Belle parcelle sur la charmante commune de Mogneville.

Idéal pour investisseur ou primo accédants

Ce terrain plat situé en zone UD de 330 m² environ bénéficie d'une belle exposition ensoleillée, dans un quartier calme et agréable à proximité des écoles et transports en commun.

Possibilité R + C

Secteur Bâtiment de France

Au prix de 45 000E FAI (frais d'agence charge acquéreur : 5 000E TTC soit 12,5%).

Cette annonce vous est présentée par Céline OLIVIER (EI) enregistrement au RSAC de Beauvais sous le numéro 2022AC00191. Coordonnées téléphoniques: 07.83.54.80.51

Bien non soumis au DPE. Les informations sur les risques auxquels ce bien est exposé sont disponibles sur le site

Géorisques:

Retrouvez nos annonces et tarifs sur notre site internet: - --

Annnonce visible sur <http://www.repimmo.com> sous la REF n°17372650

Vente Prestige DOMPIERRE (Oise - 60)

Surface : 161 m²

Surface terrain : 680 m²

Nb pièces : 7 pièces

Chambres : 3 chambres

SDB : 1 salle de bains

Prix : 269000 €

Réf : 603 -



Description détaillée :

Exclusivement chez Koncept immo,

Thomas URYGA vous propose, à la vente, ce magnifique bien rénové avec goût, situé sur la paisible commune de DOMPIERRE (60420).

Ce bien de 161m² environ habitable vous offre :

Une entrée indépendante avec vestibule, une salle à manger avec WC indépendant et une mezzanine qui dessert le grenier.

De plus, au rez-de-chaussée vous retrouverez la cuisine aménagée et équipée ouverte sur le salon avec poêle à granule très lumineux. Il y a également une buanderie, un second WC indépendant, une salle de bains (baignoire et douche) avec double vasque et une chambre.

À l'étage, palier et couloir desservant deux chambres (dont une petite).

Viennent compléter ce bien, un atelier isolé, plusieurs petites dépendances, une cave, un accès pour plusieurs véhicules avec portail motorisé et un chaleureux jardin. Le tout sur environ 680m² de terrain.

La présente annonce immobilière de référence 603 a été rédigée sous la responsabilité éditoriale de Thomas Uryga (EI), tel : 06.01.08.71.66 - mail : Enregistrement au RSAC de Beauvais sous le numéro 912 025 848.

Les honoraires sont à la charge du vendeur.

Date de réalisation du diagnostic : 29/04/2024



voir tous les détails sur ce bien http://www.repimmo.com/petite_annonces_immobiliere/17363117/prestige-a_vendre-dompiere-60.php

Vente Prestige NEUVILLE-EN-HEZ (Oise - 60)

Surface : 88 m²

Surface terrain : 520 m²

Nb pièces : 5 pièces

Chambres : 3 chambres

SDB : 1 salle de bains

Prix : 239000 €

Réf : 602_bis_1 -



Description détaillée :

NOUVEAUTÉ - KONCEPT IMMO

Thomas URYGA vous propose, à la vente, ce pavillon de 88m² environ, de 2011, proche de La Neuville en Hez.

Ce pavillon vous offre : entrée indépendante, WC indépendant, placards de rangement sous l'escalier, lumineuse pièce de vie ouverte sur la cuisine aménagée & équipée et un accès au garage (pouvant être transformé en pièce habitable).

À l'étage (plancher béton), vous trouverez trois chambres avec dressing et une salle de bain avec WC.

Ce bien en arrière lot vous offre un accès véhicules, en plus du garage, une dépendance et de beaux espaces vert, le tout sur 520m² environ de terrain.

La présente annonce immobilière de référence 602 a été rédigée sous la responsabilité éditoriale de Thomas Uryga (EI), tel : 06.01.08.71.66- mail : Enregistrement au RSAC de Beauvais sous le numéro 912 025 848.

Les honoraires sont à la charge du vendeur.

Date de réalisation du diagnostic : 28/01/2024.

Montant estimé des dépenses annuelles d'énergie pour un usage standard : entre 990 E et 1410 E par an.

Prix moyen des énergies indexés sur l'année 2021. DPE : D : 202 kWh/m²/an - GES : B : 6 KgCO₂/m²/an.

Les informations sur les risques auxquels ce bien est exposé sont disponibles sur le site Géorisques : --

Annonce visible sur <http://www.repimmo.com> sous la REF n°17324424



voir tous les détails sur ce bien http://www.repimmo.com/petite_annonces_immobiliere/17324424/prestige-a_vendre-neuville_en_hez-60.php

Vente Prestige CLERMONT (Oise - 60)

Surface : 88 m²

Surface terrain : 520 m²

Nb pièces : 5 pièces

Chambres : 3 chambres

SDB : 1 salle de bains

Prix : 239000 €

Réf : 602 -



Description détaillée :

NOUVEAUTÉ - KONCEPT IMMO

Thomas URYGA vous propose, à la vente, ce pavillon de 88m² environ, de 2011, proche de Clermont.

Ce pavillon vous offre : entrée indépendante, WC indépendant, placards de rangement sous l'escalier, lumineuse pièce de vie ouverte sur la cuisine aménagée & équipée et un accès au garage (pouvant être transformé en pièce habitable).

À l'étage (plancher béton), vous trouverez trois chambres avec dressing et une salle de bain avec WC.

Ce bien en arrière lot vous offre un accès véhicules, en plus du garage, une dépendance et de beaux espaces vert, le tout sur 520m² environ de terrain.

La présente annonce immobilière de référence 602 a été rédigée sous la responsabilité éditoriale de Thomas Uryga (EI), tel : 06.01.08.71.66- mail : Enregistrement au RSAC de Beauvais sous le numéro 912 025 848.

Les honoraires sont à la charge du vendeur.

Date de réalisation du diagnostic : 28/01/2024.

Montant estimé des dépenses annuelles d'énergie pour un usage standard : entre 990 E et 1410 E par an.

Prix moyen des énergies indexés sur l'année 2021. DPE : D : 202 kWh/m²/an - GES : B : 6 KgCO₂/m²/an.

Les informations sur les risques auxquels ce bien est exposé sont disponibles sur le site Géorisques : --

Annonce visible sur <http://www.repimmo.com> sous la REF n°17324423



voir tous les détails sur ce bien http://www.repimmo.com/petite_annonces_immobiliere/17324423/prestige-a_vendre-clermont-60.php

Vente Prestige CLERMONT (Oise - 60)

Surface : 93 m²

Surface terrain : 330 m²

Nb pièces : 5 pièces

Chambres : 3 chambres

Prix : 199000 €

Réf : 601 -



Description détaillée :

NOUVEAUTÉ chez Koncept immo

Thomas URYGA vous propose à la vente cette charmante maison de 93m² environ proche de Clermont.

Découvrez cette magnifique maison de 5 pièces, idéalement située dans un cadre reposant. Avec ses trois chambres, cette propriété offre un cadre de vie confortable pour toute la famille.

Dotée d'un agencement de plain-pied, cette maison offre une accessibilité optimale. Son charme de pierre et de poutre confère une atmosphère chaleureuse et authentique à chaque espace.

Profitez également d'un jardin bien entretenu compartimenté en un coin terrasse et un coin espace vert. Ces derniers sont idéals pour des moments détente en plein air.

La présente annonce immobilière de référence 601 a été rédigée sous la responsabilité éditoriale de Thomas Uryga (EI), tel : 06.01.08.71.66- mail : Enregistrement au RSAC de Beauvais sous le numéro 912 025 848.

Les honoraires sont à la charge du vendeur.

Date de réalisation du diagnostic : 15/04/2024.

Montant estimé des dépenses annuelles d'énergie pour un usage standard : entre 1010 E et 1430 E par an.

Prix moyen des énergies indexés sur l'année 2021. DPE : D : 160 kWh/m²/an - GES : B : 6 KgCO₂/m²/an.

Les informations sur les risques auxquels ce bien est exposé sont disponibles sur le site Géorisques : --

Annnonce visible sur <http://www.repimmo.com> sous la REF n°17313265



voir tous les détails sur ce bien http://www.repimmo.com/petite_annonces_immobiliere/17313265/prestige-a_vendre-clermont-60.php

Vente Prestige NEUVILLE-EN-HEZ (Oise - 60)

Surface : 93 m²

Surface terrain : 330 m²

Nb pièces : 5 pièces

Chambres : 3 chambres

Prix : 199000 €

Réf : 601_bis_1 -



Description détaillée :

NOUVEAUTÉ chez Koncept immo

Thomas URYGA vous propose à la vente cette charmante maison de 93m² environ à moins de 10 minutes de la Neuville en Hez

Découvrez cette magnifique maison de 5 pièces, idéalement située dans un cadre reposant. Avec ses trois chambres, cette propriété offre un cadre de vie confortable pour toute la famille.

Dotée d'un agencement de plain-pied, cette maison offre une accessibilité optimale. Son charme de pierre et de poutre confère une atmosphère chaleureuse et authentique à chaque espace.

Profitez également d'un jardin bien entretenu compartimenté en un coin terrasse et un coin espace vert. Ces derniers sont idéals pour des moments détente en plein air.

La présente annonce immobilière de référence 601 a été rédigée sous la responsabilité éditoriale de Thomas Uryga (EI), tel : 06.01.08.71.66- mail : Enregistrement au RSAC de Beauvais sous le numéro 912 025 848.

Les honoraires sont à la charge du vendeur.

Date de réalisation du diagnostic : 15/04/2024.

Montant estimé des dépenses annuelles d'énergie pour un usage standard : entre 1010 E et 1430 E par an.

Prix moyen des énergies indexés sur l'année 2021. DPE : D : 160 kWh/m²/an - GES : B : 6 KgCO₂/m²/an.

Les informations sur les risques auxquels ce bien est exposé sont disponibles sur le site Géorisques : --



voir tous les détails sur ce bien http://www.repimmo.com/petite_annonces_immobiliere/17313264/prestige-a_vendre-neuville_en_hez-60.php

Vente Prestige CLERMONT (Oise - 60)

Surface : 22 m2

Surface terrain : 30 m2

Nb pièces : 1 pièce

Prix : 82000 €

Réf : 594_bis_1 -



Description détaillée :

EXCLUSIVEMENT chez KONCEPT IMMO

Idéal investisseur :

Thomas URYGA vous propose cette maison vendue louée meublée de type T1bis de 22,89m2 en rez-de-chaussée au sein d'une copropriété de 2 lots sans charges !!!

Le bien est composé d'une entrée sur pièce de vie avec cuisine (A&E), d'un coin nuit et d'une salle d'eau avec wc.

Le bien possède une cour privatisée.

Le bien est vendu loué et meublé pour un montant de 460E/mois, fin du bail : 15/05/2024.

La présente annonce immobilière de référence 594 a été rédigée sous la responsabilité éditoriale de Thomas Uryga (EI), tel : 06.01.08.71.66 - mail : Enregistrement au RSAC de Beauvais sous le numéro 912 025 848.

Les honoraires sont à la charge du vendeur.

Date de réalisation du diagnostic : 25/07/2023.

Montant estimé des dépenses annuelles d'énergie pour un usage standard : entre 480 E et 700 E par an.

Prix moyen des énergies indexés sur l'année 2021. DPE : E : 315 kWh/m2/an - GES : B : 9 KgCO2/m2/an.

Les informations sur les risques auxquels ce bien est exposé sont disponibles sur le site Géorisques :

Le bien comprend 1 lot et est situé dans une copropriété de 2 lots. Les charges courantes mensuelles sont 0E ; la copropriété ne fait pas l'objet d'une procédure citée à l'article L. 721-1 du code de la construction et de l'habitation. --



voir tous les détails sur ce bien http://www.repimmo.com/petite_annonces_immobiliere/17292488/prestige-a_vendre-clermont-60.php

Vente Terrain CLERMONT (Oise - 60)

Surface : 367 m²

Prix : 59000 €

Réf : 577 -



Description détaillée :

UNIQUEMENT CHEZ KONCEPT IMMO

A 5 minutes à pied du centre-ville, terrain à bâtir plat en arrière lot d'environ 367m² avec une façade d'environ 15 ml
Hors périmètre des bâtiments de France.

Division en cours

Pour plus d'informations contactez Fabien de chez Koncept Immo au 06 47 28 59 49

Les informations sur les risques auxquels ce bien est exposé sont disponibles sur le site Géorisques : - -

Annnonce visible sur <http://www.repimmo.com> sous la REF n°17244812

Vente Prestige CLERMONT (Oise - 60)

Surface : 103 m²

Surface terrain : 580 m²

Surface séjour : 40 m²

Nb pièces : 6 pièces

Chambres : 4 chambres

SDB : 1 salle de bains

Prix : 189000 €

Réf : 598 -



Description détaillée :

A moins de 10 minutes de la gare de Clermont et à moins de 25 minutes de l'aéroport de Beauvais, village avec école et périscolaire.

Florian vous propose, maison mitoyenne d'un côté d'une surface d'environ 103m² sur une parcelle de plus de 580m². Cette dernière est vendue hors d'eau - hors d'air.

Ce bien est composé d'un double séjour d'environ 40m² avec coin cuisine, une chambre et un WC.

A l'étage, palier desservant 3 chambres, une salle de bains et un WC indépendant.

Optimisé aux normes RE2020, ce modèle vous permettra de réaliser des économies d'énergie avec son système de chauffage par pompe à chaleur et son isolation renforcée.

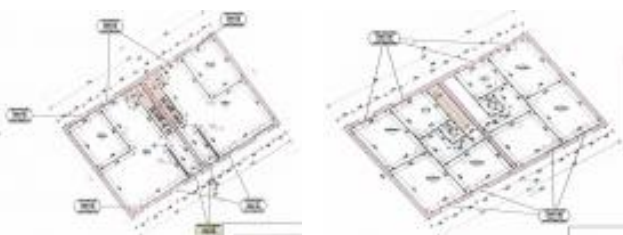
Non soumis au DPE

Consommation énergie primaire : Non communiquée

Consommation énergie finale : Non communiquée

Les informations sur les risques auxquels ce bien est exposé sont disponibles sur le site Géorisques : --

Annnonce visible sur <http://www.repimmo.com> sous la REF n°17233457



voir tous les détails sur ce bien http://www.repimmo.com/petite_annonces_immobiliere/17233457/prestige-a_vendre-clermont-60.php

Vente Terrain NOAILLES (Oise - 60)

Surface : 794 m²

Prix : 75500 €

Réf : GB589 -



Description détaillée :

RARE ! en exclusivité, très beau terrain à bâtir de 794 m² environ avec une largeur au droit de la construction de 16,40 mètres.

Plat, borné, à viabiliser, assainissement individuel, R+C, aléa moyen en argile, hors périmètre Bâtiments de France.

Prix: 75 500E FAI (charge vendeurs)

Cette annonce vous est présentée par Gilles BOUFLET (EI), enregistrement au RSAC de Beauvais sous le numéro 42130095500026.

Bien non soumis au DPE.

Les informations sur les risques auxquels ce bien est exposé sont disponibles sur le site Géorisques:

Retrouvez nos annonces et tarifs sur notre site internet: --

Annnonce visible sur <http://www.repimmo.com> sous la REF n°17218792

Vente Terrain CREVECOEUR-LE-GRAND (Oise - 60)

Surface : 1700 m²

Prix : 88000 €

Réf : GB587 -



Description détaillée :

Beau terrain à bâtir à plat de 1 700 m² avec une façade de 29 mètres, aléa moyen en argile et hors périmètre Bâtiment de France.

Prix: 88 000E FAI (charge acquéreurs soit 8 000E d'honoraires soit 10%)

Cette annonce vous est présentée par Gilles BOUFLET (EI), enregistrement au RSAC de Beauvais sous le numéro 42130095500026.

Bien non soumis au DPE.

Les informations sur les risques auxquels ce bien est exposé sont disponibles sur le site Géorisques:

Retrouvez nos annonces et tarifs sur notre site internet: --

Annnonce visible sur <http://www.repimmo.com> sous la REF n°17218791

Vente Terrain BRESLES (Oise - 60)

Surface : 1022 m2

Prix : 75000 €

Réf : GB593 -



Description détaillée :

RARE! En exclusivité, très beau terrain à bâtir de 1022 m² environ avec une largeur de plus de 30 mètres, bien exposé, aléa moyen en argile, hors périmètre Bâtiment de France.

Prix: 75 000E FAI (charges vendeurs)

Cette annonce vous est présentée par Gilles BOUFLET (EI), enregistrement au RSAC de Beauvais sous le numéro 42130095500026.

Bien non soumis au DPE.

Les informations sur les risques auxquels ce bien est exposé sont disponibles sur le site Géorisques:

Retrouvez nos annonces et tarifs sur notre site internet: --

Annnonce visible sur <http://www.repimmo.com> sous la REF n°17218790

Vente Appartement MONTATAIRE (Oise - 60)

Surface : 77 m²

Nb pièces : 4 pièces

Chambres : 2 chambres

Prix : 113000 €

Réf : 595 -



Description détaillée :

NOUVEAUTÉ KONCEPT IMMO

Thomas URYGA vous propose à la vente, cet appartement de type T4 de 77m² à l'entretien irréprochable ; 2 lots : Appartement + Garage.

L'appartement se trouve au 14^{ème} étage avec ascenseur de cette résidence sécurisée avec gardien, très bien entretenue.

L'entrée avec placard dessert : la cuisine (avec balcon) aménagée et équipée, un cellier, une buanderie, salle à manger (avec balcon) et salon (possibilité d'en faire une chambre). Le couloir dessert un WC indépendant, la salle d'eau, un placard et deux chambres dont une avec balcon et placard de rangement.

Le DPE C atteste de la qualité de cet appartement (menuiseries extérieurs en PVC double vitrage, volets roulants électriques et isolation thermique par l'extérieur...)

À MONTATAIRE, vous bénéficierez d'un accompagnement au cursus scolaire complet : du plus jeune âge aux études supérieures, d'un grand nombre de commodités commerciales, médicales, d'un cinéma, d'un marché hebdomadaire, d'un supermarché, d'une proximité aux transports importante, que ce soit les grands axes routiers mais également les lignes de bus menant facilement à la gare de CREIL pour aller rapidement sur PARIS ou AMIENS.....

La présente annonce immobilière de référence 595 a été rédigée sous la responsabilité éditoriale de Thomas Uryga (EI), tel : 06.01.08.71.66 - mail : Enregistrement au RSAC de Beauvais sous le numéro 912 025 848.

Les honoraires sont à la charge du vendeur.

Date de réalisation du diagnostic : 15/03/2024.

Montant estimé des dépenses annuelles d'énergie pour un usage standard : entre 410 E et 600 E par an.

Prix moyen des énergies indexés sur l'année 2021. DPE : C : 99 kWh/m²/an - GES : >C : 19 KgCO₂/m²/an.

Les informations sur les risques auxquels ce bien est exposé sont disponibles sur le site Géorisques :

SPF IMMO
48 CHAUSSEE BRUNEAUT
60510 LITZ
Tel : 06.17.76.33.96
E-Mail : peggy@koncept-immo.fr

Catalogue PDF généré
par <http://www.repimmo.com>

Le bien comprend 2 lots et est situé dans une copropriété de 114 lots. Les charges courantes mensuelles

Annonce visible sur <http://www.repimmo.com> sous la REF n°17211264



voir tous les détails sur ce bien http://www.repimmo.com/petite_annonces_immobiliere/17211264/appartement-a_vendre-montataire-60.php

Vente Prestige RANTIGNY (Oise - 60)

Surface : 22 m2

Surface terrain : 30 m2

Nb pièces : 1 pièce

Prix : 82000 €

Réf : 594 -



Description détaillée :

EXCLUSIVEMENT chez KONCEPT IMMO

Idéal investisseur :

Thomas URYGA vous propose cette maison vendue louée meublée de type T1bis de 22,89m2 en rez-de-chaussée au sein d'une copropriété de 2 lots sans charges !!!

Le bien est composé d'une entrée sur pièce de vie avec cuisine (A&E), d'un coin nuit et d'une salle d'eau avec wc.

Le bien possède une cour privatisée.

Le bien est vendu loué et meublé pour un montant de 460E/mois, fin du bail : 15/05/2024.

La présente annonce immobilière de référence 594 a été rédigée sous la responsabilité éditoriale de Thomas Uryga (EI), tel : 06.01.08.71.66 - mail : Enregistrement au RSAC de Beauvais sous le numéro 912 025 848.

Les honoraires sont à la charge du vendeur.

Date de réalisation du diagnostic : 25/07/2023.

Montant estimé des dépenses annuelles d'énergie pour un usage standard : entre 480 E et 700 E par an.

Prix moyen des énergies indexés sur l'année 2021. DPE : E : 315 kWh/m2/an - GES : B : 9 KgCO2/m2/an.

Les informations sur les risques auxquels ce bien est exposé sont disponibles sur le site Géorisques :

Le bien comprend 1 lot et est situé dans une copropriété de 2 lots. Les charges courantes mensuelles sont 0E ; la copropriété ne fait pas l'objet d'une procédure citée à l'article L. 721-1 du code de la construction et de l'habitation. --

Annnonce visible sur <http://www.repimmo.com> sous la REF n°17173289

voir tous les détails sur ce bien http://www.repimmo.com/petite_annonces_immobiliere/17173289/prestige-a_vendre-rantigny-60.php

Vente Prestige CLERMONT (Oise - 60)

Surface : 78 m2

Surface terrain : 496 m2

Nb pièces : 4 pièces

Chambres : 2 chambres

Prix : 159000 €

Réf : 564 -



Description détaillée :

EXCLUSIVITE! AU COEUR DE CLERMONT!!

Pavillon traditionnel de plain-pied élevé sur sous-sol total, des années 50 dans un quartier très recherché.

Ce bien comprend : entrée, double séjour avec insert, cuisine aménagée, 2 chambres, salle d'eau, WC. Grenier partiellement aménagé.

Véranda d'environ 16m², Chauffage au fioul, Terrain de 496m² environ. (issue d'une division)

Contactez Florian (EI) au 06.35.36.47.16

Enregistrement au RSAC de Beauvais sous le numéro 913 292 462.

Prix : 159 000€ FAI Honoraires à la charge de : Vendeur

Les informations sur les risques auxquels ce bien est exposé sont disponibles sur le site Géorisques :

Date de réalisation du diagnostic :

Montant estimé des dépenses annuelles d'énergie pour un usage standard: entre 1600€ et 2250€ par an. Prix moyen des énergies indexés sur l'année 2021

DPE : F / GES : F

Logement à consommation excessive --

Annnonce visible sur <http://www.repimmo.com> sous la REF n°17168854



voir tous les détails sur ce bien http://www.repimmo.com/petite_annonces_immobiliere/17168854/prestige-a_vendre-clermont-60.php

Vente Appartement BEAUVAIS (Oise - 60)

Surface : 90 m²

Surface séjour : 30 m²

Nb pièces : 5 pièces

Chambres : 3 chambres

Prix : 132000 €

Réf : 529 -



Description détaillée :

A 2 pas du centre ville, dans un bel immeuble sécurisé avec gardien, venez découvrir ce grand T5 composé : entrée, double séjour, cuisine individuelle aménagée et équipée, 3 chambres, salle d'eau, WC séparé.

Vous pourrez profiter de nombreux rangements, d'une exposition PLEIN SUD dans le séjour, d'une cave et d'un stationnement simple au bas de l'immeuble.

Chauffage collectif.

Vous n'avez plus qu'à poser vos valises.

Contactez Florian (EI) au 06.35.36.47.16

Enregistrement au RSAC de Beauvais sous le numéro 913 292 462.

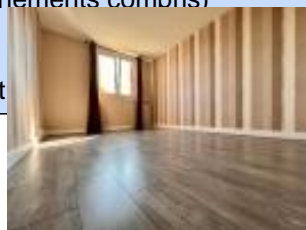
Prix du bien : 148 000 E FAI

Honoraires à la charge du vendeur

Le bien comprend 2 lots, et il est situé dans une copropriété de 109 lots (les charges courantes annuelles de la copropriété sont de 2 800E et le syndicat des copropriétaires ne fait pas l'objet d'une procédure citée à l'article L. 721-1 du code de la construction et de l'habitation)

Date de réalisation du diagnostic énergétique : 26/01/2023

Montant estimé des dépenses annuelles d'énergie pour un usage standard : entre 1349 E et 1825 E par an. Prix moyens des énergies indexés sur l'année 2023 (abonnements compris)



sur le site Géorisques : --

voir tous les détails sur ce bien http://www.repimmo.com/petite_annonces_immobiliere/17155271/appartement-a_vendre-beauvais-60.php

Vente Prestige CLERMONT (Oise - 60)

Surface : 75 m²

Surface terrain : 900 m²

Nb pièces : 4 pièces

Chambres : 1 chambre

Prix : 175000 €

Réf : 584_bis_1 -



Description détaillée :

NOUVEAUTÉ KONCEPT IMMO

Thomas URYGA vous propose ce bien de 75m² environ se trouvant dans une impasse d'un secteur calme de proche de CLERMONT !

Vous entrez sur le séjour / salon qui font plus de 27m², au rez-de-chaussée se trouve également une cuisine (A&E) de 12m², une salle d'eau avec WC et l'escalier menant à l'étage.

À l'étage, le palier dessert un WC indépendant, une chambre et deux bureaux.

Viennent compléter ce bien : une grange, une dépendance, une cave (avec son grenier) ; le tout sur plus de 900m² de terrain clos.

Concernant BREUIL-LE-VERT, commune idéalement située dans l'Oise, au centre entre Beauvais, Compiègne et Chantilly, proche de la D1016, la gare de Clermont à proximité ; avec toutes les commodités et écoles au sein de la commune.

La présente annonce immobilière de référence 584 a été rédigée sous la responsabilité éditoriale de Thomas Uryga (EI), tel : 06.01.08.71.66 - mail : Enregistrement au RSAC de Beauvais sous le numéro 912 025 848.

Les honoraires sont à la charge du vendeur.

Date de réalisation du diagnostic : 20/05/2022

Montant estimé des dépenses annuelles d'énergie pour un usage standard : entre 1244 € et 1684 € par an.



voir tous les détails sur ce bien http://www.repimmo.com/petite_annonces_immobiliere/17148415/prestige-a_vendre-clermont-60.php

Vente Prestige NEUVILLE-EN-HEZ (Oise - 60)

Surface : 172 m2

Surface terrain : 371 m2

Surface séjour : 33 m2

Nb pièces : 7 pièces

Chambres : 4 chambres

Prix : 330000 €

Réf : 588_bis_1 -



Description détaillée :

NOUVEAUTÉ KONCEPT IMMO

Thomas URYGA vous propose à la vente cette sublime bâtisse en pierre de taille de 1870 dans un secteur très recherché à 10 minutes de CLERMONT. Cette dernière vous offrira le quiétude de la campagne tout en étant proche du centre-ville.

Le rez-de-chaussée vous offre une entrée indépendante, une chambre, un buanderie, une salle d'eau avec WC, un séjour avec cuisine aménagée et équipée, un salon avec cheminée, baies vitrées et accès à la cave voutée.

Le premier étage est desservi par ce magnifique escalier en colimaçon où s'y trouve un palier qui dessert une salle d'eau avec WC, une chambre, puis une deuxième qui bénéficie d'un accès à la première terrasse (au dessus du salon).

Au dernier étage, un palier dessert un bureau et une spacieuse suite parentale.

Le bien est sur 370m2 de terrain environ, il y a également une dépendance et une deuxième terrasse.

La présente annonce immobilière de référence 588 a été rédigée sous la responsabilité éditoriale de Thomas Uryga (EI), tel : 06.01.08.71.66 - mail : Enregistrement au RSAC de Beauvais sous le numéro 912 025 848.

Les honoraires sont à la charge du vendeur.

Date de réalisation du diagnostic : 09/11/2023

Montant estimé des dépenses annuelles d'énergie pour un usage standard : entre 2271 E et 3073 E par an.

Prix moyen des énergies indexés sur l'année 2021. DPE : E : 166 kWh/m2/an - GES : E : 51 KgCO2/m2/an.



voir tous les détails sur ce bien http://www.repimmo.com/petite_annonces_immobiliere/17134314/prestige-a_vendre-neuville_en_hez-60.php

Vente Prestige CLERMONT (Oise - 60)

Surface : 172 m2

Surface terrain : 370 m2

Surface séjour : 33 m2

Nb pièces : 7 pièces

Chambres : 4 chambres

Prix : 330000 €

Réf : 588 -



Description détaillée :

NOUVEAUTÉ KONCEPT IMMO

Thomas URYGA vous propose à la vente cette sublime bâtisse en pierre de taille de 1870 dans un secteur très recherché de CLERMONT. Cette dernière vous offrira le quiétude de la campagne tout en étant proche du centre-ville avec accès direct à la forêt de Hez.

Le rez-de-chaussée vous offre une entrée indépendante, une chambre, un buanderie, une salle d'eau avec WC, un séjour avec cuisine aménagée et équipée, un salon avec cheminée, baies vitrées et accès à la cave voutée.

Le premier étage est desservi par ce magnifique escalier en colimaçon où s'y trouve un palier qui dessert une salle d'eau avec WC, une chambre, puis une deuxième qui bénéficie d'un accès à la première terrasse (au dessus du salon).

Au dernier étage, un palier dessert un bureau et une spacieuse suite parentale.

Le bien est sur 370m² de terrain environ, il y a également une dépendance et une deuxième terrasse.

La présente annonce immobilière de référence 588 a été rédigée sous la responsabilité éditoriale de Thomas Uryga (EI), tel : 06.01.08.71.66 - mail : Enregistrement au RSAC de Beauvais sous le numéro 912 025 848.

Les honoraires sont à la charge du vendeur.

Date de réalisation du diagnostic : 09/11/2023

Montant estimé des dépenses annuelles d'énergie pour un usage standard : entre 2271 E et 3073 E par an.

Prix moyen des énergies indexés sur l'année 2021. DPE : E : 166 kWh/m2/an - GES : E : 51 KgCO2/m2/an.



voir tous les détails sur ce bien http://www.repimmo.com/petite_annonces_immobiliere/17134313/prestige-a_vendre-clermont-60.php

Vente Appartement COMPIEGNE (Oise - 60)

Surface : 48 m²

Surface séjour : 28 m²

Nb pièces : 2 pièces

Chambres : 1 chambre

SDB : 1 salle de bains

Prix : 169000 €

Réf : 586 -



Description détaillée :

Appartement de 2022!! Proche Saint Côme!!

Florian vous propose en exclusivité ce T2 de 48m² environ, au 2ème étage avec ascenseur, dans une très jolie copropriété datant de 2022.

Ce bien est constitué d'un séjour ouvert sur une cuisine aménagée et équipée, une salle de bains avec WC et d'une chambre de plus de 12m².

Vous pourrez profiter des beaux jours avec sa terrasse de 11m² exposé SUD - EST et ses accès par la chambre et le séjour.

2 places de parking en sous sol complètent ce bien.

Chauffage au gaz.

Charges de copropriété d'environ 160E/mois (assurance, entretien, espace vert, gestion du syndic, eau chaude-froide)

Compteurs individuels

Taxe foncière: 1468E

A VOS TELEPHONES!!

Contactez Florian (EI) au 06.35.36.47.16

Enregistrement au RSAC de Beauvais sous le numéro 913 292 462.

Prix : 169 000E FAI Honoraires à la charge de : Vendeur

Les informations sur les risques auxquels ce bien est exposé sont disponibles sur le site Géorisques :

Le bien comprend 3 lots, et il est situé dans une copropriété de 70 lots (les charges courantes mensuelles de la copropriété sont de 160E)

Date de réalisation du diagnostic : 15/08/2022

Montant estimé des dépenses annuelles d'énergie pour un usage standard: entre 270 E et 420 E par an. Prix moyen

SPF IMMO
48 CHAUSSEE BRUNEAUT
60510 LITZ
Tel : 06.17.76.33.96
E-Mail : peggy@koncept-immo.fr

Catalogue PDF généré
par <http://www.repimmo.com>

des énergies indexés sur l'année 2021

DPE : C / GES : C --

Annnonce visible sur <http://www.repimmo.com> sous la REF n°17120141



voir tous les détails sur ce bien http://www.repimmo.com/petite_annonces_immobiliere/17120141/appartement-a_vendre-compiegne-60.php

Vente Prestige BREUIL-LE-VERT (Oise - 60)

Surface : 75 m²

Surface terrain : 900 m²

Nb pièces : 4 pièces

Chambres : 1 chambre

Prix : 175000 €

Réf : 584 -



Description détaillée :

NOUVEAUTÉ KONCEPT IMMO

Thomas URYGA vous propose ce bien de 75m² environ se trouvant dans une impasse d'un secteur calme de BREUIL-LE-VERT !

Vous entrez sur le séjour / salon qui font plus de 27m², au rez-de-chaussée se trouve également une cuisine (A&E) de 12m², une salle d'eau avec WC et l'escalier menant à l'étage.

À l'étage, le palier dessert un WC indépendant, une chambre et deux bureaux.

Viennent compléter ce bien : une grange, une dépendance, une cave (avec son grenier) ; le tout sur plus de 900m² de terrain clos.

Concernant BREUIL-LE-VERT, commune idéalement située dans l'Oise, au centre entre Beauvais, Compiègne et Chantilly, proche de la D1016, la gare de Clermont à proximité ; avec toutes les commodités et écoles au sein de la commune.

La présente annonce immobilière de référence 584 a été rédigée sous la responsabilité éditoriale de Thomas Uryga (EI), tel : 06.01.08.71.66 - mail : Enregistrement au RSAC de Beauvais sous le numéro 912 025 848.

Les honoraires sont à la charge du vendeur.

Date de réalisation du diagnostic : 20/05/2022

Montant estimé des dépenses annuelles d'énergie pour un usage standard : entre 1244 € et 1684 € par an.



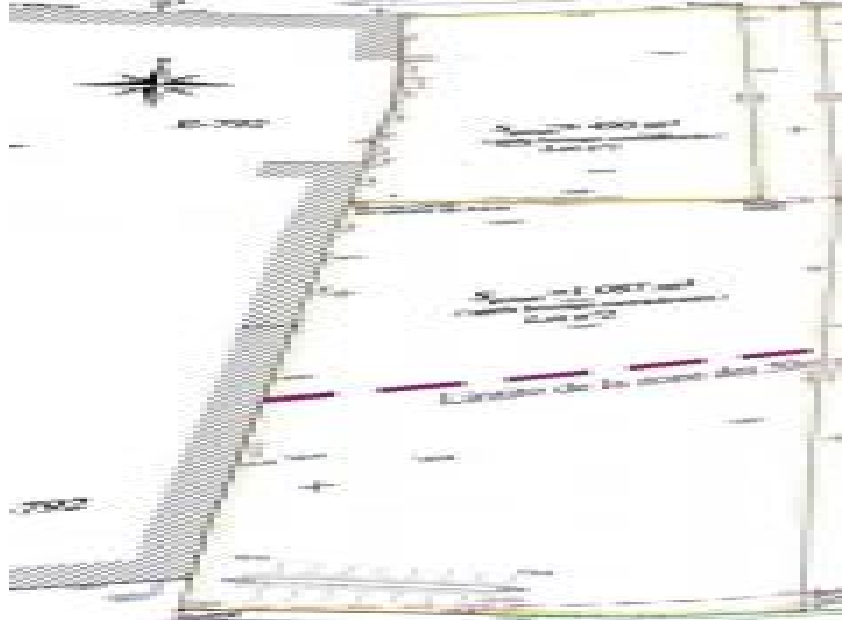
voir tous les détails sur ce bien http://www.repimmo.com/petite_annonces_immobiliere/17106805/prestige-a_vendre-breuil_le_vert-60.php

Vente Terrain LITZ (Oise - 60)

Surface : 1080 m2

Prix : 63000 €

Réf : 206 -



Description détaillée :

A 5 minutes de Litz

Terrain plat en arrière lot d'environ 1 080m² avec une façade d'environ 22m

Hors ABF !!!

Assainissement collectif!

Possibilité sous sol / R + 1 !!!!

A ne pas manquer!!!

Prix : 63 000E FAI

Honoraire charge acquéreur : 5 000E TTC soit 8,20%

Contactez Gilles au 07 70 25 19 61 agissant en sa qualité d'agent commercial au RCS de Beauvais sous le numéro 421 300 955 000 26.

Les informations sur les risques auxquels ce bien est exposé sont disponibles sur le site Géorisques : - - -

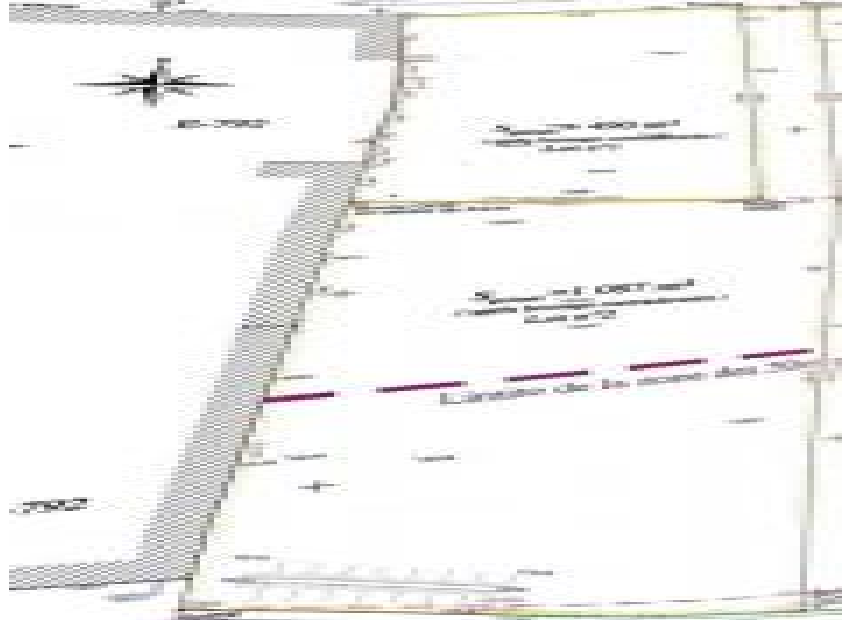
Annonce visible sur <http://www.repimmo.com> sous la REF n°16927804

Vente Terrain ETOUY (Oise - 60)

Surface : 490 m²

Prix : 49500 €

Réf : 205 -



Description détaillée :

Nouveauté Proche Etouy

Terrain plat sur rue d'environ 490m² avec une façade sur rue d'environ 17m

Hors ABF !!!

Assainissement collectif!

Possibilité sous sol / R + 1 !!!!

A ne pas manquer!!!

Prix : 49 500€ FAI

Honoraires à la charge acquéreur : 4 500€ TTC soit 10%

Contactez Gilles au 07 70 25 19 61 agissant en sa qualité d'agent commercial au RCS de Beauvais sous le numéro 421 300 955 000 26.

Les informations sur les risques auxquels ce bien est exposé sont disponibles sur le site Géorisques : - - -

Annnonce visible sur <http://www.repimmo.com> sous la REF n°16927803

Vente Appartement CLERMONT (Oise - 60)

Surface : 24 m²

Nb pièces : 1 pièce

Prix : 99000 €

Réf : 573 -



Description détaillée :

PROCHE GARE - IDEAL INVESTISSEUR en LMNP

Thomas de Koncept Immo vous propose plusieurs appartements allant du studio au T4, proche toutes commodités.

Ce studio de 24m² propose un agencement bien pensé avec une alcôve permettant d'avoir de l'espace et de l'intimité, un espace de vie avec coin cuisine aménagée, une salle d'eau avec toilette.

La présente annonce immobilière de référence 573 a été rédigée sous la responsabilité éditoriale de Thomas Uryga (EI), tel : 06.01.08.71.66 - mail :

Enregistrement au RSAC de Beauvais sous le numéro 912 025 848.

Le bien comprend 1 lot et est situé dans une copropriété de 274 lots. Les charges courantes annuelles de la copropriété sont d'environ 403,20E par an (soit 33,60E / mois).

Le syndicat des copropriétaires ne fait pas l'objet d'une procédure citée à l'article L. 721-1 du code de la construction et de l'habitation.

Non soumis au DPE.

Consommation énergie primaire : Non communiquée

Consommation énergie finale : Non communiquée --

Annonce visible sur <http://www.repimmo.com> sous la REF n°16927801

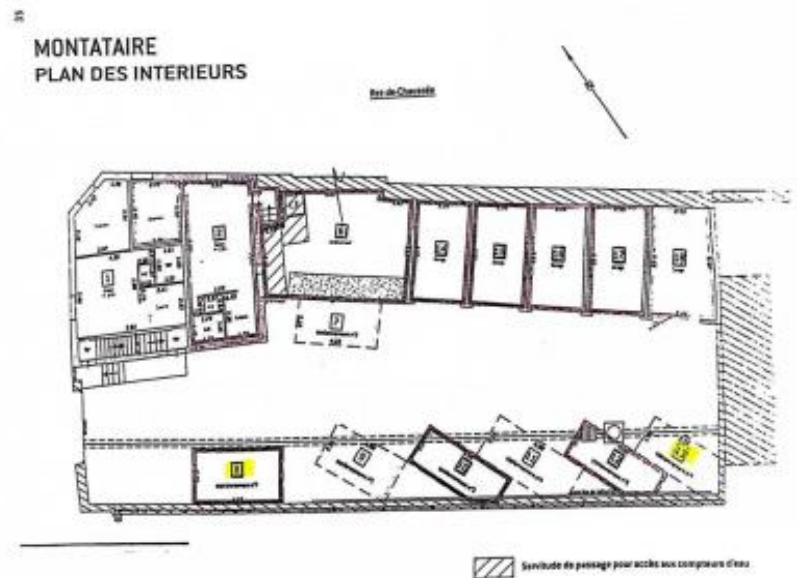
Vente Prestige MONTATAIRE (Oise - 60)

Surface : 12 m²

Surface terrain : 12 m²

Prix : 4900 €

Réf : 570 -



Description détaillée :

EXCLUSIVITE!!

Florian DOS SANTOS vous propose:

1 place de parking à vendre, idéalement placée dans le centre-ville. Proche tous commerces et commodités.

Gare à 10min à pied.

Charges annuelles: 74E

Taxe foncière: 139E

Contactez Florian (EI) au 06.35.36.47.16

Enregistrement au RSAC de Beauvais sous le numéro 913 292 462.

Prix : 4 900E FAI Honoraires à la charge de : Vendeur

Le bien comprend 1 lot, et il est situé dans une copropriété de 23 lots.

Les informations sur les risques auxquels ce bien est exposé sont disponibles sur le site Géorisques :

Bien non soumis au DPE. --

Annnonce visible sur <http://www.repimmo.com> sous la REF n°16902646

Vente Prestige MONTATAIRE (Oise - 60)

Surface : 108 m²

Surface terrain : 450 m²

Nb pièces : 5 pièces

Chambres : 3 chambres

Prix : 249000 €

Réf : 568 -



Description détaillée :

QUARTIER MAGENTA! COUP DE COEUR!

Florian vous propose:

Superbe maison mitoyenne d'un côté de 2009 d'une surface d'environ 108m² sur une parcelle de plus de 450m². En arrière lot, dans une petite copropriété sécurisée par un portail électrique, dans le secteur calme et très recherché de Magenta proche de toutes commodités, face école élémentaire.

Ce bien comprend : entrée avec rangement, salle de bains, WC, suivi d'une immense pièce à vivre d'environ 50m² constituée d'une cuisine aménagée et équipée ouverte sur le double séjour.

A l'étage : 3 chambres, dressing, pièce d'eau avec raccordement pour y faire une douche, WC, 2 balcons/terrasses.

Terrasse récemment carrelée à l'arrière de la maison, dépendance chauffée, vide sanitaire, grand espace de stationnement dans la cour ou sous porche sécurisé par un portail électrique privé.

CHARGES FAIBLES!

Ce bien est dans une copropriété de 9 lots, les charges annuelles s'élèvent à 1 000E.

AUCUN TRAVAUX!! A VOS TELEPHONES!!

Contactez Florian (EI) au 06.35.36.47.16

Enregistrement au RSAC de Beauvais sous le numéro 913 292 462.

Prix : 249 000E FAI Honoraires à la charge de : Vendeur

Les informations sur les risques auxquels ce bien est exposé sont disponibles sur le site Géorisques :

Date de réalisation du diagnostic :

Montant estimé des dépenses annuelles d'énergie pour un usage standard: entre 1280E et 1760E par an. Prix moyen des énergies indexés sur l'année 2021

DPE : D / GES : B --

SPF IMMO
48 CHAUSSEE BRUNEAUT
60510 LITZ
Tel : 06.17.76.33.96
E-Mail : peggy@koncept-immo.fr

Catalogue PDF généré
par <http://www.repimmo.com>

Annonce visible sur <http://www.repimmo.com> sous la REF n°16859678



voir tous les détails sur ce bien http://www.repimmo.com/petite_annonces_immobiliere/16859678/prestige-a_vendre-montataire-60.php

Vente Immeuble MOUY (Oise - 60)

Surface : 106 m2

Nb pièces : 2 pièces

Prix : 168000 €

Réf : 560 -



Description détaillée :

Idéalement situé dans le centre ville de MOUY, proche de toutes commodités.

Thomas URYGA vous propose cet immeuble loué de 106m² environ sous un bail commercial pour une boulangerie depuis 09/2020.

Au RDC : Local commercial, arrière cuisine, réserve, chaufferie et WC.

A l'étage : dégagement, cuisine/séjour, salle de bains et chambre.

Loyer mensuel : 1 300E TTC

Taxe foncière : 1 500E

Surface : 106 m² environ

Non soumis au DPE

Contactez Thomas (EI) au 06.01.08.71.66

Enregistrement au RSAC de Beauvais sous le numéro 912 025 848.

Prix : 168 000E FAI Honoraires à la charge de : Vendeur

Les informations sur les risques auxquels ce bien est exposé sont disponibles sur le site Géorisques :

Date de réalisation du diagnostic : 23/05/2019

Consommation énergie primaire : néant

Consommation énergie réelle : néant --

Annnonce visible sur <http://www.repimmo.com> sous la REF n°16766744

Vente Prestige BEAUVAIS (Oise - 60)

Surface : 58 m²

Surface terrain : 1000 m²

Surface séjour : 28 m²

Nb pièces : 4 pièces

Chambres : 2 chambres

SDB : 1 salle de bains

Prix : 169000 €

Réf : 553 -



Description détaillée :

A 20 minutes de BEAUVAIS, GISORS, GOURNAY-EN-BRAY.

Maison mitoyenne d'un côté d'une surface d'environ 80m² au sol sur une parcelle de 1000m² environ.

Ce bien se compose d'une entrée sur un séjour double, une cuisine aménagée et équipée, une salle de bains avec WC.

A l'étage, 2 chambres dont une traversante.

Venez profiter d'un vaste terrain avec terrasse, petit lac artificiel, cabanon...

Une dépendance quasi collée à la maison vous permettra d'étendre le bien pour des pièces, chambres en plus.

PRIMO-EXCEDENT, BRICOLEUR... Ce bien est fait pour vous!!

Contactez Florian (EI) au 06.35.36.47.16

Enregistrement au RSAC de Beauvais sous le numéro 913 292 462

Prix : 169 000€ FAI Honoraires à la charge de : Vendeur

Les informations sur les risques auxquels ce bien est exposé sont disponibles sur le site Géorisques :

Date de réalisation du diagnostic : 03/10/2023

Montant estimé des dépenses annuelles d'énergie pour un usage standard: entre 860€ et 1230€ par an. Coûts estimés en fonctions des caractéristiques de votre logement et pour une utilisation standard.

DPE : F / GES : B



voir tous les détails sur ce bien http://www.repimmo.com/petite_annonces_immobiliere/16690699/prestige-a_vendre-beauvais-60.php

Vente Prestige GISORS (Eure - 27)

Surface : 58 m²

Surface terrain : 1000 m²

Surface séjour : 28 m²

Nb pièces : 4 pièces

Chambres : 2 chambres

SDB : 1 salle de bains

Prix : 169000 €

Réf : 553_bis_1 -



Description détaillée :

A 20 minutes de BEAUVAIS, GISORS, GOURNAY-EN-BRAY.

Maison mitoyenne d'un côté d'une surface d'environ 80m² au sol sur une parcelle de 1000m² environ.

Ce bien se compose d'une entrée sur un séjour double, une cuisine aménagée et équipée, une salle de bains avec WC.

A l'étage, 2 chambres dont une traversante.

Venez profiter d'un vaste terrain avec terrasse, petit lac artificiel, cabanon...

Une dépendance quasi collée à la maison vous permettra d'étendre le bien pour des pièces, chambres en plus.

PRIMO-EXCEDENT, BRICOLEUR... Ce bien est fait pour vous!!

Contactez Florian (EI) au 06.35.36.47.16

Enregistrement au RSAC de Beauvais sous le numéro 913 292 462

Prix : 169 000€ FAI Honoraires à la charge de : Vendeur

Les informations sur les risques auxquels ce bien est exposé sont disponibles sur le site Géorisques :

Date de réalisation du diagnostic : 03/10/2023

Montant estimé des dépenses annuelles d'énergie pour un usage standard: entre 860€ et 1230€ par an. Coûts estimés en fonctions des caractéristiques de votre logement et pour une utilisation standard.

DPE : F / GES : B



voir tous les détails sur ce bien http://www.repimmo.com/petite_annonces_immobiliere/16690698/prestige-a_vendre-gisors-27.php

Vente Immeuble CLERMONT (Oise - 60)

Surface : 224 m²

Prix : 385000 €

Réf : 554 -



Description détaillée :

NOUVEAUTÉ - KONCEPT IMMO

Thomas URYGA vous propose, à CLERMONT de l'Oise :

Ensemble immobilier sur 1650m² environ constitué de :

- 1 immeuble compartimenté en 2 appartements : 1 T3 et 1 T4 et une maison T3 (deux sont occupés).
- 1 grange (sur 1 niveau) de 100m²,
- 1 grange (sur 2 niveau) de 220m²,

À vendre en totalité, pas lot par lot.

Diverses possibilités...

Plus de détails et informations par mail ou téléphone : - 06.01.08.71.66

La présente annonce immobilière de référence 554 a été rédigée sous la responsabilité éditoriale de Thomas Uryga (EI), tel : 0601087166 - mail : Enregistrement au RSAC de Beauvais sous le numéro 912 025 848.

Les honoraires sont à la charge de l'acquéreur : 3,95% - prix hors honoraires : 380 000E.

Date de réalisation du diagnostic : 13/08/2020.

Consommation en énergies finales : 24 360 kWh/ef.

Consommation en énergies primaires : 24 360 kWh/ef.

DPE : E : 236 kWh/m²/an - GES : E : 55 KgCO₂/m²/an.



voir tous les détails sur ce bien http://www.repimmo.com/petite_annonces_immobiliere/16660544/immeuble-a_vendre-clermont-60.php

Vente Terrain AIRION (Oise - 60)

Prix : 49000 €

Réf : GB540 -



Description détaillée :

à AIRION (60600) Terrain à Bâtir de 660 m² environ à viabiliser.

Prix: 49 000E FAI (frais d'agence charge vendeur).

Cette annonce vous est présentée par Gilles BOUFLET (EI) enregistrement au RSAC de Beauvais sous le numéro 421 300 955 000 26.

Coordonnées téléphoniques: 07 70 25 19 61

Bien non soumis au DPE.

Les informations sur les risques auxquels ce bien est exposé sont disponibles sur le site Géorisques:

Retrouvez nos annonces et tarifs sur notre site internet: --

Annnonce visible sur <http://www.repimmo.com> sous la REF n°16629415

Vente Appartement RANTIGNY (Oise - 60)

Surface : 62 m²

Surface séjour : 15 m²

Nb pièces : 4 pièces

Chambres : 2 chambres

SDB : 1 salle de bains

Prix : 123000 €

Réf : 520_bis_1 -



Description détaillée :

CENTRE VILLE

Thomas URYGA vous propose cet appartement T3 + bureau de 62m² environ idéalement placé dans le centre ville de CLERMONT DE L'OISE.

L'entrée dessert la cuisine aménagée & équipée, le séjour dessert une pièce de 10m²environ, le dégagement équipé de rangements dessert un bureau, une chambre et une salle d'eau avec wc.

Idéalement placé dans le centre ville de CLERMONT (proche commodités), à 5 minutes à pied de la gare ferroviaire (ligne PARIS NORD - AMIENS reliant CLERMONT à PARIS NORD en 35 minutes) et gare routière...

Plan, vidéo et simulation de rentabilité disponible sur demande.

La présente annonce immobilière de référence 520 a été rédigée sous la responsabilité éditoriale de Thomas Uryga (EI), tel : 06.01.08.71.66 - mail : Enregistrement au RSAC de Beauvais sous le numéro 912 025 848.

Le bien comprend 2 lots (appartement + cave) et est situé dans une copropriété de 14 lots. Les charges courantes mensuelles sont de 38,01E (soit 456,15E par an) comprenant eau, électricité, assurance de copropriété ; le syndicat des copropriétaires ne fait pas l'objet d'une procédure citée à l'article L. 721-1 du code de la construction et de l'habitation.

Date de réalisation du diagnostic : 03/05/2023 Montant estimé des dépenses annuelles d'énergie pour un usage standard: entre 1 150E et 1 590E par an. Prix moyen des énergies indexés sur l'année 2021

DPE : E / GES : B.



voir tous les détails sur ce bien http://www.repimmo.com/petite_annonces_immobiliere/16570999/appartement-a_vendre-rantigny-60.php

Vente Terrain MONTATAIRE (Oise - 60)

Surface : 575 m²

Prix : 88000 €

Réf : 543 -



Description détaillée :

MONTATAIRE, bien placé

Terrain à bâtir plat en arrière lot d'une surface d'environ 575m² d'une façade d'environ 13m

A viabiliser en eau, électricité et tout à l'égout

Droit à 9m à l'égout du toit

Prix : 88 000E FAI (charge vendeur)

Contactez Gilles au 07 70 25 19 61 agissant en sa qualité d'agent commercial au RCS de Beauvais sous le numéro 421 300 955 000 26.

Les informations sur les risques auxquels ce bien est exposé sont disponibles sur le site Géorisques : - - -

Annnonce visible sur <http://www.repimmo.com> sous la REF n°16474990

Vente Prestige CLERMONT (Oise - 60)

Surface : 140 m²

Surface terrain : 700 m²

Surface séjour : 45 m²

Nb pièces : 5 pièces

Chambres : 3 chambres

SDB : 1 salle de bains

Prix : 315000 €

Réf : 545_bis_1 -



Description détaillée :

Thomas URYGA vous propose cette sublime maison ossature bois de 2011 indépendante de 140m² proche CLERMONT (bus menant à la gare) !

Laissez vous séduire par le charme et le confort de ce bien indépendant !

Elevé sur un sous-sol total (isolé et accès VL), vous entrez sur la grande et lumineuse pièce de vie d'environ 45m², cuisine aménagée et équipée ouverte sur ces dernières ; au rez-de-chaussée vous aurez également une salle de bain avec wc, un accès au sous-sol et à l'étage.

À l'étage la palier dessert une salle de bain avec wc et trois grandes chambres dont deux qui ont un accès au balcon.

Le tout sur 700m² de terrain clos, s'ajoute : une dépendance raccrochée en électricité.

Le DPE (B) atteste de la qualité de ce bien : isolation par l'extérieur, menuiseries en alu, double vitrage, pompe à chaleur Air/Eau, sous-sol isolé...

La présente annonce immobilière de référence 545 a été rédigée sous la responsabilité éditoriale de Thomas Uryga (EI), tel : 06.01.08.71.66 - mail : Enregistrement au RSAC de Beauvais sous le numéro 912 025 848.

Les honoraires sont à la charge du vendeur.

Date de réalisation du diagnostic : 31/07/2023

Montant estimé des dépenses annuelles d'énergie pour un usage standard : entre 820 E et 1160 E par an.

Prix moyen des énergies indexés sur l'année 2021. DPE : B : 94 kWh/m²/an - GES : A : 3 KdCO₂/m²/an.



voir tous les détails sur ce bien http://www.repimmo.com/petite_annonces_immobiliere/16465584/prestige-a_vendre-clermont-60.php

Vente Terrain FONTAINE-SAINT-LUCIEN (Oise - 60)

Surface : 525 m²

Prix : 69000 €

Réf : GB513 -



Description détaillée :

Proche de BEAUVAIS, à la campagne au calme, terrain à bâtir de 525 m² environ avec une largeur de 21 mètres. A viabiliser, assainissement individuel. Situé en aléa moyen pour l'argile et hors secteur Bâtiment de France.

Prix: 69000E FAI (frais d'agence charge vendeur).

Contactez Gilles BOUFLET (EI) au 07 70 25 19 61 , enregistrement au RSAC de Beauvais sous le numéro 421 300 955 000 26.

Bien non soumis au DPE.

Les informations sur les risques auxquels ce bien est exposé sont disponibles sur le site Géorisques:

Retrouvez nos annonces et tarifs sur notre site internet: --

Annnonce visible sur <http://www.repimmo.com> sous la REF n°16452997

Vente Terrain VERDEREL-LES-SAUQUEUSE (Oise - 60)

Surface : 579 m²

Prix : 58000 €

Réf : GB535 -



Description détaillée :

A la campagne au calme, beau terrain à bâtir de 579 m² environ à plat avec une façade sur rue de 13,50 mètres environ, à viabiliser avec assainissement individuel, aléa moyen en argile, hors zone Bâtiment de France.

Prix: 58000E FAI (frais d'agence charge vendeur).

Contactez Gilles BOUFLET (EI) au 07 70 25 19 61 , enregistrement au RSAC de Beauvais sous le numéro 421 300 955 000 26.

Bien non soumis au DPE.

Les informations sur les risques auxquels ce bien est exposé sont disponibles sur le site Géorisques:

Retrouvez nos annonces et tarifs sur notre site internet: --

Annnonce visible sur <http://www.repimmo.com> sous la REF n°16452996

Vente Terrain HERMES (Oise - 60)

Surface : 700 m²

Prix : 94000 €

Réf : GB470 -



Description détaillée :

à HERMES (60370) RARE! très beau terrain à bâtir de 700 m² avec 17,50 mètres environ de façade rue, à viabiliser avec raccordement au tout à l'égout, situé hors zone des Bâtiments de France et en zone d'aléa moyen pour l'argile.

Prix: 94000E FAI (frais d'agence charge vendeur).

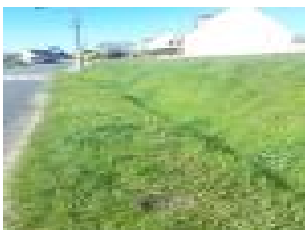
Cette annonce vous est présentée par Gilles BOUFLET (EI), enregistrement au RSAC de Beauvais sous le numéro 421 300 955 000 26. Coordonnées téléphoniques: 07 70 25 19 61

Bien non soumis au DPE.

Les informations sur les risques auxquels ce bien est exposé sont disponibles sur le site Géorisques:

Retrouvez nos annonces et tarifs sur notre site internet: --

Annnonce visible sur <http://www.repimmo.com> sous la REF n°16452995



voir tous les détails sur ce bien http://www.repimmo.com/petite_annonces_immobiliere/16452995/terrain-a_vendre-hermes-60.php

Vente Prestige BREUIL-LE-VERT (Oise - 60)

Surface : 140 m2

Surface terrain : 700 m2

Surface séjour : 45 m2

Nb pièces : 5 pièces

Chambres : 3 chambres

SDB : 1 salle de bains

Prix : 315000 €

Réf : 545 -



Description détaillée :

Thomas URYGA vous propose cette sublime maison ossature bois de 2011 indépendante de 140m² à Breuil-le-vert !

Laissez vous séduire par le charme et le confort de ce bien indépendant !

Elevé sur un sous-sol total (isolé et accès VL), vous entrez sur la grande et lumineuse pièce de vie d'environ 45m², cuisine aménagée et équipée ouverte sur ces dernières ; au rez-de-chaussée vous aurez également une salle de bain avec wc, un accès au sous-sol et à l'étage.

À l'étage la palier dessert une salle de bain avec wc et trois grandes chambres dont deux qui ont un accès au balcon.

Le tout sur 700m² de terrain clos, s'ajoute : une dépendance raccrochée en électricité.

Le DPE (B) atteste de la qualité de ce bien : isolation par l'extérieur, menuiseries en alu, double vitrage, pompe à chaleur Air/Eau, sous-sol isolé...

La présente annonce immobilière de référence 545 a été rédigée sous la responsabilité éditoriale de Thomas Uryga (EI), tel : 06.01.08.71.66 - mail : Enregistrement au RSAC de Beauvais sous le numéro 912 025 848.

Les honoraires sont à la charge du vendeur.

Date de réalisation du diagnostic : 31/07/2023

Montant estimé des dépenses annuelles d'énergie pour un usage standard : entre 820 E et 1160 E par an.

Prix moyen des énergies indexés sur l'année 2021. DPE : B : 94 kWh/m²/an - GES : A : 3 KgCO₂/m²/an.

Les informations sur les risques auxquels ce bien est exposé sont disponibles sur le site Géorisques : --



voir tous les détails sur ce bien http://www.repimmo.com/petite_annonces_immobiliere/16452994/prestige-a_vendre-breuil_le_vert-60.php

Vente Terrain BEAUVAIS (Oise - 60)

Surface : 1109 m²

Prix : 119000 €

Réf : 542 -



Description détaillée :

EXCLUSIVITE - IDEAL INVESTISSEUR

Sur la commune de VELENNES, à 5min de l'aéroport de BEAUVAIS-TILLE.

Florian vous propose en exclusivité cette grange d'environ 200m² à viabiliser et à aménager, sur une parcelle d'environ 1109m².

Charpente en très bon état.

Hors bâtiment de France. Pas de PLU. Soumis au RNU.

Cette annonce vous est présentée par Florian DOS SANTOS (EI), enregistrement au RSAC de Beauvais sous le numéro 913 025 848.

Bien non soumis au DPE.

Les informations sur les risques auxquels ce bien est exposé sont disponibles sur le site géorisques : --

Annonce visible sur <http://www.repimmo.com> sous la REF n°16407232



voir tous les détails sur ce bien http://www.repimmo.com/petite_annonces_immobiliere/16407232/terrain-a_vendre-beauvais-60.php

Vente Appartement BEAUVAIS (Oise - 60)

Surface : 62 m²

Surface séjour : 28 m²

Nb pièces : 4 pièces

Chambres : 2 chambres

Prix : 85000 €

Réf : 528 -



Description détaillée :

Florian vous propose cet appartement à deux pas de toutes commodités et commerces:

Situé au 4ème et dernier étage, F4 d'une superficie de 62 m² environ comprenant :

Entrée, double séjour, cuisine aménagée et équipée, 2 chambres, WC séparé et salle d'eau.

Vous pourrez profiter d'une cave individuelle.

Stationnement aisé grâce à un grand parking mais aussi grâce à un garage qui est compris avec l'appartement!

Chauffage individuel au gaz de ville.

Contactez Florian (EI) au 06.35.36.47.16

Enregistrement au RSAC de Beauvais sous le numéro 913 292 462.

Le bien comprend 2 lots, et il est situé dans une copropriété de 391 lots (les charges courantes annuelles de la copropriété sont de 1244 E et le syndicat des copropriétaires ne fait pas l'objet d'une procédure citée à l'article L. 721-1 du code de la construction et de l'habitation)

Date de réalisation du diagnostic énergétique : 01/06/2023

Montant estimé des dépenses annuelles d'énergie pour un usage standard : entre 850E et 1200E par an. Prix moyens des énergies indexés sur l'année 2021 (abonnements compris)

DPE D/D

Les informations sur les risques auxquels ce bien est exposé sont disponibles sur le site Géorisques : --



voir tous les détails sur ce bien http://www.repimmo.com/petite_annonces_immobiliere/16317637/appartement-a_vendre-beauvais-60.php

Vente Appartement CLERMONT (Oise - 60)

Surface : 62 m²

Surface séjour : 15 m²

Nb pièces : 4 pièces

Chambres : 2 chambres

SDB : 1 salle de bains

Prix : 123000 €

Réf : 520 -



Description détaillée :

CENTRE VILLE

Thomas URYGA vous propose cet appartement T3 + bureau de 62m² environ idéalement placé dans le centre ville de CLERMONT DE L'OISE.

L'entrée dessert la cuisine aménagée & équipée, le séjour dessert une pièce de 10m²environ, le dégagement équipé de rangements dessert un bureau, une chambre et une salle d'eau avec wc.

Idéalement placé dans le centre ville de CLERMONT (proche commodités), à 5 minutes à pied de la gare ferroviaire (ligne PARIS NORD - AMIENS reliant CLERMONT à PARIS NORD en 35 minutes) et gare routière...

Plan, vidéo et simulation de rentabilité disponible sur demande.

La présente annonce immobilière de référence 520 a été rédigée sous la responsabilité éditoriale de Thomas Uryga (EI), tel : 06.01.08.71.66 - mail : Enregistrement au RSAC de Beauvais sous le numéro 912 025 848.

Le bien comprend 2 lots (appartement + cave) et est situé dans une copropriété de 14 lots. Les charges courantes mensuelles sont de 38,01E (soit 456,15E par an) comprenant eau, électricité, assurance de copropriété ; le syndicat des copropriétaires ne fait pas l'objet d'une procédure citée à l'article L. 721-1 du code de la construction et de l'habitation.

Date de réalisation du diagnostic : 03/05/2023 Montant estimé des dépenses annuelles d'énergie pour un usage standard: entre 1 150E et 1 590E par an. Prix moyen des énergies indexés sur l'année 2021

DPE : E / GES : B.



voir tous les détails sur ce bien http://www.repimmo.com/petite_annonces_immobiliere/16167195/appartement-a_vendre-clermont-60.php

Vente Terrain FOULANGUES (Oise - 60)

Surface : 700 m²

Prix : 87000 €

Réf : 507 -



Description détaillée :

EXCLUSIVITE FOULANGUES

Beau terrain à bâtir de 700m² plat avec une belle façade de 18 m

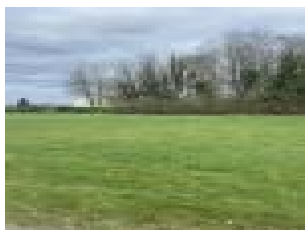
secteur calme , secteur des Bâtiments de France

au prix de 87 000E FAI (à la charge du vendeur)

Contactez votre conseiller KONCEPT IMMO Gilles au 07 70 25 19 61 agissant en sa qualité d'agent commercial au RCS de Beauvais sous le numéro 421 300 955 000 26.

Les informations sur les risques auxquels ce bien est exposé sont disponibles sur le site Géorisques : --

Annonce visible sur <http://www.repimmo.com> sous la REF n°16135003



voir tous les détails sur ce bien http://www.repimmo.com/petite_annonces_immobiliere/16135003/terrain-a_vendre-foulangues-60.php

Vente Prestige LITZ (Oise - 60)

Surface : 70 m²

Surface terrain : 665 m²

Nb pièces : 4 pièces

Prix : 65000 €

Réf : 498_bis_2 -



Description détaillée :

1 lot à rénover proche CLERMONT,

1er lot d'une maison de 46m² environ avec jardin privatif de 76m² environ; possibilité d'aménager les combles et deux places de parking

2ème lot d'une maison de 82m² environ avec jardin privatif de 140m² et deux places de parking

3ème lot d'une maison de 47m² environ avec une cave, possibilités d'aménager les combles et deux places de parking

Le tout sur 665m² environ.

Prix de 1 lot : 69 000E FAI

Prix des 3 lots : 199 000E FAI

Honoraires à la charge de : Vendeur

Envie de visiter ? Thomas à votre écoute pour sa découverte au 06.01.08.71.66

Les informations sur les risques auxquels ce bien est exposé sont disponibles sur le site Géorisques :

--

Annonce visible sur <http://www.repimmo.com> sous la REF n°16046119



voir tous les détails sur ce bien http://www.repimmo.com/petite_annonces_immobiliere/16046119/prestige-a_vendre-litz-60.php

Vente Prestige LITZ (Oise - 60)

Surface : 70 m²

Surface terrain : 665 m²

Nb pièces : 4 pièces

Prix : 189000 €

Réf : 498 -



Description détaillée :

3 lots à rénover à 5mn de CLERMONT,

1er lot d'une maison de 46m² environ avec jardin privatif de 76m² environ; possibilité d'aménager les combles et deux places de parking

2ème lot d'une maison de 82m² environ avec jardin privatif de 140m² et deux places de parking

3ème lot d'une maison de 47m² environ avec une cave, possibilités d'aménager les combles et deux places de parking

Le tout sur 665m² environ.

Prix : 199 000E FAI

Honoraires à la charge de : Vendeur

Envie de visiter ? Thomas à votre écoute pour sa découverte au 06.01.08.71.66

Les informations sur les risques auxquels ce bien est exposé sont disponibles sur le site Géorisques :

--

Annonce visible sur <http://www.repimmo.com> sous la REF n°15916202



voir tous les détails sur ce bien http://www.repimmo.com/petite_annonces_immobiliere/15916202/prestige-a_vendre-litz-60.php

Vente Prestige MOUY (Oise - 60)

Surface : 80 m2

Surface terrain : 800 m2

Surface séjour : 28 m2

Nb pièces : 4 pièces

Chambres : 3 chambres

SDB : 1 salle de bains

Prix : 269000 €

Réf : 448_bis_1 -



Description détaillée :

Konceptimmo - Thomas Uryga - 06.01.08.71.66.

Rare sur le marché, je vous propose cet ensemble immobilier composé de sa jolie maison et ses dépendances à MOUY :

Cette maison de plain-pied d'environ 80m2 vous offre après être passé par la véranda une belle entrée avec rangements, trois chambres toutes d'environ 11m2, une salle de bain et un Wc. Ensuite un dégagement vous donne accès à la cuisine aménagée & équipée ainsi qu'un chaleureux salon et séjour qui dessert lui aussi la véranda.

Le SOUS-SOL TOTAL est aménagé en bureau, chambre, salle d'eau, wc, réserve, salle, salon... soit encore + de 80m2 environ.

Les combles sont aménageables.

Dépendances :

- 1- Abris en brique pour le bois de la cheminée,
- 2- Espace four à pain et à pizza,
- 3- Cuisine d'été environ 33m2
- 4- Atelier environ 31m2
- 5- Entrepôt environ 150m2

La présente annonce immobilière de référence 448 a été rédigée sous la responsabilité éditoriale de Thomas URYGA (EI), tel : 06.01.08.71.66 - Mail :

Enregistrement au RSAC de Beauvais sous le numéro : 912 025 848

Prix : 299 000E FAI

Honoraires d'agence à la charge du vendeur.

DPE D indice 220 et classe CLIMAT B indice 7.

SPF IMMO
48 CHAUSSEE BRUNEAUT
60510 LITZ
Tel : 06.17.76.33.96
E-Mail : peggy@koncept-immo.fr

Catalogue PDF généré
par <http://www.repimmo.com>

Date de réalisation du diagnostic : 21/06/2022. Montant estimé des dépenses annuelles d'énergie pour un usage standard : entre 981 E et 1327 E par an. Prix moyen des énergies indexés sur l'année 2022.

"Les informations sur les risques auxquels ce bien est exposé sont disponibles sur le site Géorisques : --

Annonce visible sur <http://www.repimmo.com> sous la REF n°15269756



voir tous les détails sur ce bien http://www.repimmo.com/petite_annonces_immobiliere/15269756/prestige-a_vendre-mouy-60.php