

**CASA TERRA**

**Casa Terra**

**Route de Saint-Cyprien 20 LECCI**

**Tel : 06.18.35.85.11**

**Site Web : <http://casaterra.fr/fr/>**

**E-Mail : [bcb@casaterra.fr](mailto:bcb@casaterra.fr)**

## Vente Maison SAINTE-LUCIE-DE-PORTO-VECCHIO ( Corse - 20 )

Surface : 140 m2

Surface terrain : 850 m2

Nb pièces : 5 pièces

Chambres : 4 chambres

Année de construction : 2023

Prix : 925000 €

Réf : 84551493 -



### Description détaillée :

- Exclusivité Off Market - Visite virtuelle HD sur demande -

À moins de 10 minutes des plages et des rivières, nous vous proposons une bergerie tout confort.

Exposée Sud-Ouest, la villa de 140 m<sup>2</sup> de plain-pied est composée de 4 chambres dont une master, 3 salles d'eau, un séjour avec cuisine ouverte et équipée, un cellier.

La villa 'LIVIA' dispose des éléments de confort suivants : climatisation réversible, baies vitrés, galandages, chauffe-eau thermodynamique, meubles vasques et WC suspendus, carrelage en pierre de travertin, douche à l'italienne, portail électrique, assainissement collectif...

À l'extérieur, on retrouve une grande terrasse en bois, une piscine de 9 m chauffée ainsi qu'un jardin paysagé avec oliviers, arbres fruitiers, etc.

La bergerie 'Livia' bénéficie de frais d'acquisition à taux réduit, d'assurances décennales et d'une assurance Dommage-Ouvrage.

Le dossier est disponible sur rendez-vous téléphonique ou directement en agence.

- Casa Terra est une agence immobilière confidentielle spécialisée dans la transaction de biens de prestige mais également un cabinet de conseil présent sur Sainte-Lucie de Porto-Vecchio et Paris -



CASA TERRA

**Casa Terra**

Route de Saint-Cyprien

20 LECCI

Tel : 06.18.35.85.11

Siret : 87924203000010

E-Mail : bcb@casaterra.fr

Catalogue PDF généré  
par <http://www.repimmo.com>

Les honoraires sont à la charge du vendeur.

Annnonce visible sur <http://www.repimmo.com> sous la REF n°17303835

voir tous les détails sur ce bien [http://www.repimmo.com/petite\\_annonces\\_immobiliere/17303835/maison-a\\_vendre-sainte\\_lucie\\_de\\_porto\\_vecchio-20.php](http://www.repimmo.com/petite_annonces_immobiliere/17303835/maison-a_vendre-sainte_lucie_de_porto_vecchio-20.php)

## Vente Appartement PORTO-VECCHIO ( Corse - 20 )

Surface : 71 m<sup>2</sup>

Nb pièces : 3 pièces

Chambres : 2 chambres

Année de construction : 2020

Charges : 1252 €

Prix : 390000 €

Réf : 83542884 -



### Description détaillée :

Exclusivité - Visite virtuelle HD sur demande - réf : 'Santu'

Dans la résidence "Saint-Joseph", à proximité immédiate du centre-ville de Porto-Vecchio, du port, de tous les commerces et seulement 10 min de la plage de Santa-Giulia, 'SANTU' est un charmant appartement 3 pièces de 71 m<sup>2</sup> parfaitement entretenu.

Situé au premier étage avec ascenseur, il est très fonctionnel et lumineux car il possède une exposition Sud et Est permettant un ensoleillement une grande partie de la journée. Il est vendu entièrement meublé ainsi qu'avec deux emplacements de stationnement extérieurs.

'SANTU' se compose d'une entrée avec placard qui mène à une cuisine ouverte sur le séjour et la salle à manger, de deux chambres avec placard, d'un cellier/buanderie de 5 m<sup>2</sup>, d'une salle d'eau avec toilette ainsi que d'un toilette indépendant.

Le salon et les chambres donnent accès à une terrasse couverte de 19 m<sup>2</sup> depuis laquelle on aperçoit les collines. Elle est organisée en deux espaces : un coin repas et un coin détente.

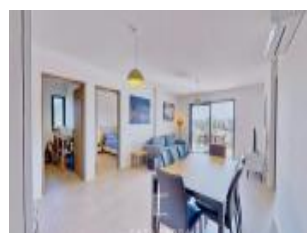
Entièrement climatisé, 'SANTU' propose des équipements et des matériaux de qualité : climatisation Mitsubishi dans toutes les pièces, carrelage gré cérame, porte sécurisée 3 points, sèche serviettes électrique dans la salle d'eau, cuisine équipée avec électroménager de la marque AEG.

À noter que sur le plan énergétique, la conception et l'isolation de l'appartement assurent un bon confort d'été et d'hiver. Le Diagnostic de Performance Énergétique est excellent avec un double "A".

La résidence datant de 2020, l'appartement bénéficie encore pendant plusieurs années des garanties décennales.

Idéalement situé en centre-ville à quelques minutes à pied de toutes les commodités : restaurants, supermarchés, boulangerie et charcuterie, 'Santu' est un appartement idéal pour y vivre ou bien pour un investissement. Il peut générer de bons revenus en

Annnonce visible sur <http://www.repimmo.com> sous la REF n°17254566



voir tous les détails sur ce bien [http://www.repimmo.com/petite\\_annonces\\_immobiliere/17254566/appartement-a\\_vendre-porto\\_vecchio-20.php](http://www.repimmo.com/petite_annonces_immobiliere/17254566/appartement-a_vendre-porto_vecchio-20.php)



## Vente Maison PROPRIANO ( Corse - 20 )

Surface : 201 m<sup>2</sup>

Surface terrain : 1500 m<sup>2</sup>

Nb pièces : 8 pièces

Chambres : 6 chambres

Année de construction : 2015

Prix : 1190000 €

Réf : 83261251 -



### Description détaillée :

- Exclusivité - Visite virtuelle et brochure sur demande -

À proximité immédiate du centre de Propriano, du port, des commerces et des plages de Purraja, Capu Laurosù, sur les hauteurs avec une vue dégagée sur les montagnes 'ASANA' est une charmante propriété avec piscine à débordement et Jacuzzi intérieur, proposant 200 m<sup>2</sup> habitables avec 6 chambres et 4 salles de bain.

'Asana' est implantée sur un terrain paysagé de 1 500 m<sup>2</sup> environ clôturé et joliment arboré avec enrochement et une variété végétale méditerranéenne dont l'entretien est facilité par la présence d'un forage. Il alimente également la piscine et la villa. Un garage de 60 m<sup>2</sup> s'ajoute aux prestations de qualité de ce bien.

Insérée dans son environnement, 'Asana' se distingue par une architecture soignée qui fait la part belle aux matériaux nobles avec notamment du marbre rose, du bois (plafonds en lambris, placards) et de la pierre de pays que l'on retrouve en façade mais aussi taillée sur mesure pour différents éléments architecturaux.

Au calme, la villa est exposée Sud et offre une organisation et une décoration atypique. De magnifiques meubles anciens : armoires, miroirs, lits à baldaquin, tables, chevets, commodes, ? participent à rendre le lieu unique en son genre. La villa peut être vendue en partie meublée selon l'offre.

'Asana', qui est entièrement climatisée, propose sur l'aile Est du niveau principal :

- une cuisine équipée d'un piano "La Cornue" et d'un plan de travail en marbre,
- au demi-niveau inférieur, 2 chambres, une salle d'eau avec toilette et une suite avec salle d'eau et toilettes.

Par une grande terrasse couverte, qui bénéficie d'une belle vue dégagée et d'une cuisine extérieure avec cheminée, le tout conçu dans un élégant mélange de granit, de marbre et de bois, on rejoint l'aile Ouest dans laquelle on retrouve :  
- une salle à manger avec une belle hauteur sous plafo

Annnonce visible sur <http://www.repimmo.com> sous la REF n°17220175



voir tous les détails sur ce bien [http://www.repimmo.com/petite\\_annonces\\_immobiliere/17220175/maison-a\\_vendre-propriano-20.php](http://www.repimmo.com/petite_annonces_immobiliere/17220175/maison-a_vendre-propriano-20.php)

## Vente Terrain BONIFACIO ( Corse - 20 )

Surface : 2263 m<sup>2</sup>

Prix : 570000 €

Réf : 84244406 -



Description détaillée :

- Vidéo sur demande -

À 10 minutes du centre de Bonifacio dans un lotissement de 13 lots, ce bien rare représente une opportunité exceptionnelle d'acquérir un terrain constructible et viabilisé d'une surface de 2 263 m<sup>2</sup> avec un aperçu mer.

Idéalement situé, 'BIANCU' est exposé Est et bénéficie d'un emplacement privilégié à seulement 15 minutes de la magnifique plage de Maora offrant ainsi un accès facile à l'une des plus belles côtes de la région.

Délimité avec un mur de façade principale en pierre blanche de Bonifacio, le terrain 'BIANCU' est entièrement viabilisé : les réseaux d'électricité, d'eau, télécom et fibre optique sont déjà disponibles en limite de parcelles. Les demandes de raccordements seront à la charge du futur propriétaire ainsi que l'assainissement individuel, à réaliser dans le cadre des travaux.

Un des atouts uniques de ce terrain est son aperçu mer, le seul à offrir cette caractéristique.

Arboré d'essences locales, 'BIANCU' est entièrement démaquisé et seule reste quelques jolis arbres de type chêne vert.

L'acquéreur a la possibilité de dessiner une villa d'une surface maximum de 190 m<sup>2</sup> habitable ainsi qu'une piscine de 40 m<sup>2</sup> aux dimensions libres. Un sous-sol identique en termes de surface est réalisable (garage, cave à vin, salle de jeux, salle de cinéma, buanderie,?).



Notre agence a déjà vendu le terrain avoisinant qui a bénéficié d'un permis de construire devenu définitif, il y a quelques mois.

Casa Terra - Real Estate peut vous accompagner sur le choix des entreprises, des artisans et l'organisation des travaux.

De plus, le centre de Bonifacio avec l'ensemble des commerces (supermarchés, boulangeries, restaurants, pharmacies..) ainsi que ses célèbres falaises ne sont qu'à 14 minutes en voiture. La plage de Santa-Giulia, Porto-Vecchio et l'aéroport de Figari se trouvent à moins de 20 minutes.

- Casa Terra est une agence

Annnonce visible sur <http://www.repimmo.com> sous la REF n°17203454



voir tous les détails sur ce bien [http://www.repimmo.com/petite\\_annonces\\_immobiliere/17203454/terrain-a\\_vendre-bonifacio-20.php](http://www.repimmo.com/petite_annonces_immobiliere/17203454/terrain-a_vendre-bonifacio-20.php)

## Vente Maison CARBINI LECCI ( Corse - 20 )

Surface : 187 m2

Surface séjour : 26 m2

Nb pièces : 5 pièces

Chambres : 4 chambres

Année de construction : 2023

Réf : 84237459 -



### Description détaillée :

- Exclusivité Off Market - Visite virtuelle HD sur demande - Réf : 'Piana'

À moins de 10 minutes des plages de Cala Rossa et de Saint-Cyprien, à quelques minutes à pied d'une rivière et de ses jolies piscines naturelles, la propriété 'PIANA' est une élégante bergerie imposant une singularité architecturale d'environ 187 m<sup>2</sup> avec 4 suites parentales édifée sur un terrain paysagé de 1 200 m<sup>2</sup>.

Exposée Sud et répartie sur deux niveaux, la charmante villa à l'agencement moderne et fonctionnel propose un salon-séjour avec une cuisine ouverte de grande qualité, design et entièrement équipée, un cellier/buanderie attenant, 4 suites parentales dont une master bedroom, 4 salles d'eau dont une avec baignoire et 5 toilettes.

Les prestations sont de belle qualité : portail électrique en bois, climatisations réversibles gainables, menuiseries aluminium noires à galandages ou oscillo-battantes, chauffe-eau par production solaire, volets roulants électriques?

À l'extérieur, la bergerie 'PIANA' offre un espace détente agréable composé d'une piscine chauffée avec volet roulant électrique, d'une grande terrasse en bois avec pergola, d'un salon d'été ainsi qu'un joli jardin disposant d'un système d'arrosage automatique et d'éclairage extérieur.

La jolie villa aux lignes harmonieuses bénéficie de toutes les garanties décennales des constructeurs, de frais d'acquisition à taux réduit et d'une conformité administrative totale.

Le dossier est disponible sur rendez-vous téléphonique ou directement en agence.

- Casa Terra est une agence immobilière confidentielle spécialisée dans la transaction de biens de prestige mais également un cabinet de conseil présent sur Sainte-Lucie de Porto-Vecchio et Paris -

Les honoraires de 5 % TTC sont à la charge de l'acquéreur.

Annonce visible sur <http://www.repimmo.com> sous la REF n°17203453



voir tous les détails sur ce bien [http://www.repimmo.com/petite\\_annonces\\_immobiliere/17203453/maison-a\\_vendre-carbini-20.php](http://www.repimmo.com/petite_annonces_immobiliere/17203453/maison-a_vendre-carbini-20.php)

## Vente Maison SAINTE-LUCIE-DE-PORTO-VECCHIO ( Corse - 20 )

Surface : 130 m<sup>2</sup>

Surface terrain : 2000 m<sup>2</sup>

Nb pièces : 5 pièces

Chambres : 4 chambres

Année de construction : 2005

Prix : 1250000 €

Réf : 84196706 -



### Description détaillée :

-Visite virtuelle HD disponible sur demande -

À 600 m à pied de la plage de Pinarello accessible par un chemin sécurisé et au c?ur d'un environnement calme et préservé, la villa "SPINELLA" d'environ 130 m<sup>2</sup> sur 2 000 m<sup>2</sup> de terrain, est un véritable havre de paix à deux pas du charmant village marin de Pinarello.

De plain-pied et exposée Sud, SPINELLA propose un salon-salle à manger de 35 m<sup>2</sup> avec cheminée et accès sur une spacieuse terrasse avec BBQ maçonné et jacuzzi, une cuisine aménagée semi ouverte, une entrée avec toilette invitée ainsi qu'un coin nuit composé de 4 chambres avec chacune un placard, deux d'entre elles disposent d'une salle d'eau privative et les deux autres d'une salle de bain privative.

En bon état (peintures, toiture béton, vide sanitaire), la villa construite en 2005 dispose de volets roulants électriques, de climatisations réversibles, d'un chauffage au sol et d'un raccordement à l'assainissement collectif. Le terrain est piscinable sous réserve d'une autorisation d'urbanisme.

Située à 5 min du centre de Sainte-Lucie de Porto-Vecchio, 20 min de Porto-Vecchio et à 40 min de l'aéroport de Figari, SPINELLA bénéficie d'une localisation recherchée et génère actuellement des revenus locatifs.

- Casa Terra est une agence immobilière confidentielle spécialisée dans la transaction de biens de prestige mais également un cabinet de conseil présent sur Sainte-Lucie de Porto-Vecchio et Paris -

Les honoraires sont à la charge du vendeur.

Bien en lotissement de 26 lots sans charges annuelles pour le moment

Annonce visible sur <http://www.repimmo.com> sous la REF n°17149634



voir tous les détails sur ce bien [http://www.repimmo.com/petite\\_annonces\\_immobiliere/17149634/maison-a\\_vendre-sainte\\_lucie\\_de\\_porto\\_vecchio-20.php](http://www.repimmo.com/petite_annonces_immobiliere/17149634/maison-a_vendre-sainte_lucie_de_porto_vecchio-20.php)



## Vente Appartement PORTO-VECCHIO ( Corse - 20 )

Surface : 61 m<sup>2</sup>

Nb pièces : 2 pièces

Chambres : 1 chambre

Prix : 445500 €

Réf : 84168788 -



### Description détaillée :

Dans une résidence située en plein cœur de la haute ville de Porto-Vecchio, nous vous proposons un charmant appartement de 2 pièces avec une exposition Ouest.

L'appartement très fonctionnel se situe au deuxième étage de la résidence en copropriété qui en comprend trois, celui-ci est accessible par ascenseur et adapté aux normes PMR (personnes à mobilité réduite).

D'une surface habitable de 62 m<sup>2</sup>, il est composé d'un séjour-cuisine/salle à manger d'une surface totale de 35 m<sup>2</sup>, d'une salle d'eau avec toilette, d'une chambre spacieuse de 16 m<sup>2</sup> ainsi que d'une buanderie.

L'appartement propose de belles prestations de confort et d'usage :

- menuiseries extérieures aluminium avec affaiblissement acoustique,
- volets roulants électriques à commande radio,
- climatisations réversibles gainable dans la chambre et le salon- séjour/salle à manger
- dans la salle d'eau : meuble vasque blanc avec miroir, sèche-serviette, receveur de douche extra plat, toilette suspendue, présence d'une VMC.

? ainsi que de design d'intérieur :

- revêtement de sol : carrelage 60 cm x 60 avec plinthes assorties, pose droite
- faïence périphérique de la salle d'eau : 30 cm x 60 / hauteur de 2,10m

- faïence à l'arrière du toilette : 30 cm x 60 / hauteur de 1,20m

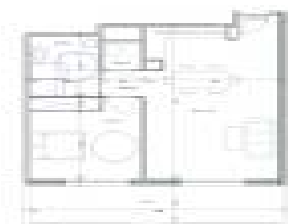
Une palette de coloris du programme sera proposé au choix pour l'ensemble des prestations de design ci-dessus.

En annexe, cet appartement de qualité propose une jolie terrasse filante de 16 m<sup>2</sup> accessible depuis le séjour et la chambre ainsi que d'une place de stationnement située au sous-sol de la résidence accessible par un monte-voiture.

La résidence, composée de 18 logements, bénéficie d'un emplacement premium à proximité du centre historique et de ses commerces et commodités, du port et de la mer.

- Casa Terra est une agence immobilière spécialisée dans la transaction et la mise en valeur de vos biens sur Porto-Vecchio et Paris mais égale

Annnonce visible sur <http://www.repimmo.com> sous la REF n°17110104



voir tous les détails sur ce bien [http://www.repimmo.com/petite\\_annonces\\_immobiliere/17110104/appartement-a\\_vendre-porto\\_vecchio-20.php](http://www.repimmo.com/petite_annonces_immobiliere/17110104/appartement-a_vendre-porto_vecchio-20.php)

## Vente Appartement PORTO-VECCHIO ( Corse - 20 )

Surface : 81 m<sup>2</sup>

Nb pièces : 4 pièces

Chambres : 3 chambres

Prix : 584100 €

Réf : 84168420 -



### Description détaillée :

Dans une résidence située en plein cœur de la haute ville de Porto-Vecchio, nous vous proposons un charmant appartement de 4 pièces avec une exposition Est.

L'appartement très fonctionnel se situe au deuxième étage de la résidence en copropriété qui en comprend trois, celui-ci est accessible par ascenseur et adapté aux normes PMR (personnes à mobilité réduite).

D'une surface habitable de 81 m<sup>2</sup>, il est composé d'un séjour-cuisine/salle à manger d'une surface totale de 22 m<sup>2</sup>, de deux salles d'eau avec toilettes, de trois chambres spacieuses d'une surface de 13 m<sup>2</sup> chacune, ainsi que d'une buanderie.

L'appartement propose de belles prestations de confort et d'usage :

- menuiseries extérieures aluminium avec affaiblissement acoustique,
- volets roulants électriques à commande radio,
- climatisations réversibles gainable dans la chambre et le salon- séjour/salle à manger
- dans la salle d'eau : meuble vasque blanc avec miroir, sèche-serviette, receveur de douche extra plat, toilette suspendue, présence d'une VMC.

? ainsi que de design d'intérieur :

- revêtement de sol : carrelage 60 cm x 60 avec plinthes assorties, pose droite

- faïence périphérique de la salle d'eau : 30 cm x 60 / hauteur de 2,10m

- faïence à l'arrière du toilette : 30 cm x 60 / hauteur de 1,20m

Une palette de coloris du programme sera proposé au choix pour l'ensemble des prestations de design ci-dessus.

En annexe, cet appartement de qualité propose deux jolies terrasses pour un total de 10 m<sup>2</sup> accessible depuis le séjour et une chambre ainsi que d'une place de stationnement située au sous-sol de la résidence accessible par un monte-voiture.

La résidence, composée de 18 logements, bénéficie d'un emplacement premium à proximité du centre historique et de ses commerces et commodités, du port et de la mer.

- Casa Terra est une agence immobilière spécialisée dans la transaction et la mise en valeur de vos biens s

Annonce visible sur <http://www.repimmo.com> sous la REF n°17110103



voir tous les détails sur ce bien [http://www.repimmo.com/petite\\_annonces\\_immobiliere/17110103/appartement-a\\_vendre-porto\\_vecchio-20.php](http://www.repimmo.com/petite_annonces_immobiliere/17110103/appartement-a_vendre-porto_vecchio-20.php)

## Vente Maison SAINTE-LUCIE-DE-PORTO-VECCHIO ( Corse - 20 )

Surface : 130 m<sup>2</sup>

Surface terrain : 1005 m<sup>2</sup>

Nb pièces : 5 pièces

Chambres : 4 chambres

Année de construction : 2013

Prix : 930000 €

Réf : 84165167 -



### Description détaillée :

Exclusivité - Visite virtuelle HD disponible sur demande -

Située dans le centre du village de Sainte-Lucie, à quelques minutes à pied des commerces et des commodités, 'Blanca' est une charmante villa de plain-pied avec 4 chambres. D'une surface de 130 m<sup>2</sup>, elle a été construite en 2013 sur un terrain plat de 1 005 m<sup>2</sup> agrémenté d'un jardin paysagé avec enrochements et piscine.

Exposé Sud-Ouest, la villa 'Blanca' se distingue par la présence de nombreuses baies vitrées à galandage rendant les espaces de vie très lumineux. Elle bénéficie du calme résidentiel que procure une impasse et propose :

- un vaste espace de vie de 58 m<sup>2</sup> composé d'un salon lumineux et d'une cuisine avec îlot central, moderne et entièrement équipée qui s'ouvre sur un cellier/buanderie,
- 4 chambres confortables, chacune disposant de sa propre salle d'eau,
- 2 toilettes indépendants.

La maison est équipée d'une climatisation gainable réversible ainsi que d'un poêle à bois, garantissant un confort optimal toute l'année. Le sol en parquet de chêne massif ainsi que les meubles et la décoration ajoutent une touche élégante à la villa 'Blanca'. Aucuns travaux n'est à prévoir et la villa peut être vendue meublée, prête à vivre selon proposition.

À l'extérieur, on retrouve une grande terrasse en bois exotique ipé d'environ 70 m<sup>2</sup> avec une pergola en fer forgé, parfaite pour les moments de détente. L'ensemble donne sur une piscine de 9 m x 3,6 ainsi qu'un jardin soigneusement aménagé avec des plantes méditerranéennes et des arbres fruitiers.



'Blanca' est entièrement clôturée avec un portail électrique et comprend également :

- deux abris de jardin pour un total de 25 m<sup>2</sup> permettant un stockage additionnel,
- un vaste parking permet d'accueillir plusieurs voitures et un bateau en hivernage,
- un assainissement collectif.

Son emplacement privilégié permet d'envisager des revenus locati

Annnonce visible sur <http://www.repimmo.com> sous la REF n°17093712



voir tous les détails sur ce bien [http://www.repimmo.com/petite\\_annonces\\_immobiliere/17093712/maison-a\\_vendre-sainte\\_lucie\\_de\\_porto\\_vecchio-20.php](http://www.repimmo.com/petite_annonces_immobiliere/17093712/maison-a_vendre-sainte_lucie_de_porto_vecchio-20.php)

## Vente Immeuble SARI-SOLENZARA ( Corse - 20 )

Surface : 440 m<sup>2</sup>

Surface terrain : 2570 m<sup>2</sup>

Nb pièces : 13 pièces

Prix : 2332000 €

Réf : 84003724 -



Description détaillée :

- Visite virtuelle HD disponible sur demande -

À 600 m à pieds de la plage de Favone, 'LUNA' est une résidence exploitée en location saisonnière de 7 appartements avec vue mer pour un total de 440 m<sup>2</sup>. Édifiée sur une parcelle de 2 570 m<sup>2</sup>, elle bénéficie d'une piscine et d'un grand espace extérieur avec terrasses.

Exposée Sud-Est, 'LUNA' est répartie sur trois niveaux de la manière suivante :

Au rez-de-chaussée : 2 appartements de type 2 (une chambre) ainsi qu' 1 appartement de type 4 (trois chambres)

Au second niveau : 1 appartement de type 2 (une chambre) ainsi qu' 1 appartement de type 3 (deux chambres)

Au troisième niveau : 1 appartement de type 3 (deux chambres) ainsi qu'1 appartement de type 2 (une chambre)

Des plans de chacun de ces appartements sont disponibles, avec un tableau détaillé des surfaces, sur demande.

En annexe, la résidence 'LUNA' se distingue par une jolie piscine couloir de nage de 2,5 m x 13 m entourée d'une terrasse en bois, d'un jardin soigneusement aménagé, ainsi que d'un abris de jardin avec buanderie, assurant un confort optimal quelle que soit la saison. De multiples places de stationnement sont présentes au sein de la propriété garantissant une commodité appréciable pour les résidents et leurs invités. Le tout sécurisé par un portail électrique à l'entrée de la propriété avec digicode.

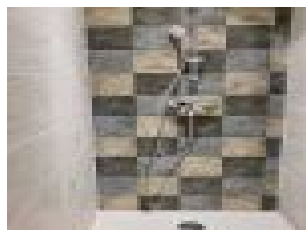
'LUNA' dispose de climatisations réversibles récentes et d'un raccordement à l'assainissement collectif.

Les appartements font l'objet de locations courtes durées en saison et permettent de générer des revenus locatifs qui restent optimisables.

La résidence 'LUNA' est située à 10 min de toutes les commodités et commerces de détail ouvert à l'année sur Solenzara et à 15 min du village de Sainte-Lucie de Porto-Vecchio : boulangeries, boucherie, pharmacie, poste, supermarché, centre médical, restaurants?

Porto-Vecchio se situe à 36 mi

Annonce visible sur <http://www.repimmo.com> sous la REF n°17028413



voir tous les détails sur ce bien [http://www.repimmo.com/petite\\_annonces\\_immobiliere/17028413/immeuble-a\\_vendre-sari\\_solenzara-20.php](http://www.repimmo.com/petite_annonces_immobiliere/17028413/immeuble-a_vendre-sari_solenzara-20.php)

## Vente Appartement PUTEAUX ( Hauts de Seine - 92 )

Surface : 57 m<sup>2</sup>

Nb pièces : 3 pièces

Chambres : 2 chambres

Charges : 4540 €

Prix : 469000 €

Réf : 83595838 -



### Description détaillée :

Exclusivité - Dans la résidence "Atlantique" avec tennis et jardin dans la copropriété, à proximité du centre-ville, des commerces et des transports (métro L1 Esplanade de la Défense à 7 min à pied et RER A), 'SOLI' est un appartement 3 pièces de 57 m<sup>2</sup> récemment rénové et sans travaux à prévoir. Il est vendu en parti meublé ainsi qu'avec un emplacement de stationnement en sous-sol et une cave.

Situé en étage élevé avec ascenseur, l'appartement 'Soli' est lumineux car traversant avec une exposition principale Sud permettant un ensoleillement une grande partie de la journée. Prêt à vivre, il est fonctionnel et propose de belles prestations.

Situé en front de Seine avec vue panoramique sur la Tour Eiffel, l'île de Puteaux, 'Soli' se compose d'une entrée avec placard qui dessert :

- une cuisine avec îlot central et ouverte sur le séjour et la salle à manger,
- une salle d'eau avec douche à l'italienne, toilettes et sèche serviette électrique,
- une chambre parentale de 11,5 m<sup>2</sup> avec placard, parquet et balcon de 3 m<sup>2</sup>,
- une chambre de 9 m<sup>2</sup> avec parquet et vue dégagée.

Les matériaux sont de qualité et design et l'espace est bien réparti.

Idéalement situé en centre-ville à quelques minutes à pied de toutes les commodités : crèches, restaurants, supermarchés, boulangerie et charcuterie, 'Soli' est un appartement idéal pour la vie en famille ou bien pour un investissement.

Le bien est situé dans une copropriété de 703 lots principaux (1 810 au total avec lots annexes)

Montant moyen annuel des charges de la quote-part du budget prévisionnel : 4 540 ? / an

Eau chaude et chauffage collectifs

Aucune procédure en cours

Commodités et commerces au sein de la copropriété :

Loge gardien 24h sur 24 et 7 jours sur 7 et capitainerie qui offre de multiple services

3 terrains de tennis

Jardins pour enfants

École et crèche (37 autres crèches au total sur la ville)

Médecins généralistes

Service à

Annnonce visible sur <http://www.repimmo.com> sous la REF n°16996122



voir tous les détails sur ce bien [http://www.repimmo.com/petite\\_annonces\\_immobiliere/16996122/appartement-a\\_vendre-puteaux-92.php](http://www.repimmo.com/petite_annonces_immobiliere/16996122/appartement-a_vendre-puteaux-92.php)



## Vente Maison PORTO-VECCHIO ( Corse - 20 )

Surface : 94 m<sup>2</sup>

Surface terrain : 401 m<sup>2</sup>

Nb pièces : 4 pièces

Chambres : 3 chambres

Année de construction : 2023

Prix : 689000 €

Réf : 83919247 -



### Description détaillée :

Localisée à 8 km du centre historique de Porto-Vecchio, du port et des commerces, et à 16 km des plages, 'PAESANA' est une villa tout confort de 94,7 m<sup>2</sup> avec 3 chambres parentales, à l'architecture moderne en partie en pierre de pays et édifée sur un terrain de 401 m<sup>2</sup>.

De plain pied, la villa en cours de finition est composée d'un salon-salle à manger avec cuisine ouverte aménagée, une cheminée traditionnelle est présente également au sein de cette pièce de vie, de 3 chambres parentales avec placard, salle de douche privative et toilettes.

Bénéficiant d'une exposition Sud-Est, et d'une vue dégagée sur les montagnes, vous pourrez apprécier la lumière du soleil entrant généreusement dans les pièces à vivre, grâce à ses multiples baies vitrées dont certaines sont à galandages et d'autres coulissantes.

Les prestations qu'offre ce bien sont de qualité : climatisation réversible gainable, menuiseries aluminium noires, carrelage dans l'ensemble des pièces à vivre de 90 cm x 90 cm de couleur neutre (gris clair), parquet dans les chambres, assainissement collectif?

En annexe, 'PAESANA' propose une piscine de 3 m x 6 m en coque agrémentée d'une spacieuse terrasse en bois itauba.

L'architecture de 'PAESANA', élégante et épurée ainsi que son jardin paysagé ne vous laisseront pas insensible. L'environnement proche est résidentiel et paisible.

Cette jolie réalisation ornée de pierre de taille et d'enduit de couleur neutre sera livrée courant mars 2024, elle bénéficie d'assurances décennales et de frais d'acquisition à taux réduit.

À 23 minutes de l'aéroport international de Figari, la villa 'PAESANA' vous séduira également par sa proximité avec les écoles (école primaire à 3 minutes, collège et lycée à 10 minutes) et toutes les commodités : (à 10 minutes) mais également des restaurants ouverts à l'année. Le centre ville de Porto-Vecchio ainsi que son port

Annnonce visible sur <http://www.repimmo.com> sous la REF n°16976188



voir tous les détails sur ce bien [http://www.repimmo.com/petite\\_annonces\\_immobiliere/16976188/maison-a\\_vendre-porto\\_vecchio-20.php](http://www.repimmo.com/petite_annonces_immobiliere/16976188/maison-a_vendre-porto_vecchio-20.php)

## Vente Maison PORTO-VECCHIO ( Corse - 20 )

Surface : 80 m<sup>2</sup>

Surface terrain : 371 m<sup>2</sup>

Nb pièces : 3 pièces

Chambres : 2 chambres

Année de construction : 2023

Prix : 583000 €

Réf : 83823111 -



### Description détaillée :

Localisée à 8 km du centre historique de Porto-Vecchio, du port et des commerces, et à 16 km des plages, 'PAESANA' est une villa tout confort de 80 m<sup>2</sup> avec 2 chambres parentales, à l'architecture moderne en partie en pierre de pays et édifée sur un terrain de 371 m<sup>2</sup>.

De plain pied, la villa en cours de finition est composée d'un salon-salle à manger avec cuisine ouverte aménagée, une cheminée traditionnelle est présente également au sein de cette pièce de vie, de 2 chambres parentales avec placard, salle de douche privative et toilettes.

Bénéficiant d'une exposition Sud-Est, vous pourrez apprécier la lumière du soleil entrant généreusement dans les pièces à vivre grâce à ses multiples baies vitrées dont certaines sont à galandages et d'autres coulissantes.

Les prestations qu'offre ce bien sont de qualité : climatisation réversible gainable, menuiseries aluminium noires, carrelage dans l'ensemble des pièces à vivre de 90 cm x 90 cm de couleur neutre (gris clair), parquet dans les chambres, assainissement collectif?

En annexe, 'PAESANA' propose une piscine de 3 m x 6 m en coque agrémentée d'une spacieuse terrasse en bois itauba et d'un espace protégé dédié à une cuisine extérieure afin de partager des moments conviviaux en famille ou entre amis.

L'architecture de 'PAESANA', élégante et épurée ainsi que son jardin paysagé ne vous laisseront pas insensible. L'environnement proche est résidentiel et paisible.

Cette jolie réalisation ornée de pierre de taille et d'enduit de couleur neutre sera livrée courant mars 2024, elle bénéficie d'assurances décennales et de frais d'acquisition à taux réduit.

À 23 minutes de l'aéroport international de Figari, la villa 'PAESANA' vous séduira également par sa proximité avec les écoles (école primaire à 3 minutes, collège et lycée à 10 minutes) et toutes les commodités : (à 10 minutes) mais également des restaurants

Annonce visible sur <http://www.repimmo.com> sous la REF n°16976187



voir tous les détails sur ce bien [http://www.repimmo.com/petite\\_annonces\\_immobiliere/16976187/maison-a\\_vendre-porto\\_vecchio-20.php](http://www.repimmo.com/petite_annonces_immobiliere/16976187/maison-a_vendre-porto_vecchio-20.php)



## Vente Maison LECCI ( Corse - 20 )

Surface : 155 m2

Surface terrain : 929 m2

Nb pièces : 6 pièces

Chambres : 5 chambres

SDB : 3 salles de bains

Année de construction : 2018

Charges : 600 €

Prix : 790000 €

Réf : 83721502 -



### Description détaillée :

Exclusivité - Visite virtuelle disponible - Sous offre

Sur la commune de Lecci, proche de tous les commerces, à 7 minutes en voiture de la plage de Saint-Cyprien, connue pour ses eaux turquoises, ses agréables restaurants de bord de mer et sa zone de mouillage pour bateaux, 'MARA' est une propriété de 155 m<sup>2</sup> habitable composée d'une villa de plain-pied avec 4 chambres de 131 m<sup>2</sup>, d'un studio accolé de 24 m<sup>2</sup> avec accès indépendant et d'un grand abri de jardin.

Située dans un petit lotissement et édiée en 2018 sur un terrain de 929 m<sup>2</sup>, 'MARA' a été pensée pour le confort de ses résidents. La villa a été louée durant deux saisons permettant de générer des revenus locatifs intéressants (tableau des revenus transmis sur demande), les commentaires sont élogieux avec 5 étoiles sur 5 sur le profil.

Exposée Sud avec un aperçu collines, 'MARA' se distingue par une jolie décoration et un espace extérieur soigné composé d'un agréable jardin paysager, d'un terrain de pétanque et d'une piscine chauffée de 8 m par 4 m avec volet roulant intégré, terrasses en ipé et pergola.

La villa principale est composée d'un salon-séjour, d'une cuisine ouverte et équipée avec cellier/buanderie attenant, de 4 chambres avec chacune leur placard/dressing et de deux salles d'eau dont une avec baignoire et douche.

Le studio, exposé sud également, est situé à l'arrière de la parcelle avec accès et parking indépendant. Il est doté de sa propre terrasse en ipé et d'un jardin.



Dans un coin de la parcelle, l'abri de jardin de 20 m<sup>2</sup> accueille le local technique de la piscine et permet de réaliser un important stockage pour VTT, outils, transat, paddle ou table de ping-pong?

'MARA' est entièrement clôturée avec portail électrique. Autres prestations : climatisations réversibles, volets roulants électriques, BBQ maçonné extérieur, assainissement collectif, fibre optique, arrosage automatique. Les m

Annnonce visible sur <http://www.repimmo.com> sous la REF n°16889133



voir tous les détails sur ce bien [http://www.repimmo.com/petite\\_annonces\\_immobiliere/16889133/maison-a\\_vendre-lecci-20.php](http://www.repimmo.com/petite_annonces_immobiliere/16889133/maison-a_vendre-lecci-20.php)

## Vente Maison SAINTE-LUCIE-DE-PORTO-VECCHIO ( Corse - 20 )

Surface : 192 m<sup>2</sup>

Surface terrain : 582 m<sup>2</sup>

Nb pièces : 9 pièces

Chambres : 6 chambres

SDB : 1 salle de bains

Année de construction : 2010

Prix : 899000 €

Réf : 83596349 -



### Description détaillée :

- Exclusivité - Visite virtuelle et brochure de présentation sur demande -

À moins de 10 min à pied de la plage de Pinarello et de son village marin, 'DELFINA' est une villa composée de 4 chambres ainsi que deux appartements de 2 pièces pour un total de 192 m<sup>2</sup>, avec piscine et grand garage. Le tout édifié sur une parcelle de 582 m<sup>2</sup>.

Exposée Sud, celle-ci propose au niveau principal une villa de 126 m<sup>2</sup>. Elle dispose d'un large et lumineux espace de vie avec une cuisine ouverte aménagée et équipée, un salon-séjour ainsi qu'un bureau, le tout avec accès direct à une terrasse de 62 m<sup>2</sup>.

Le coin nuit est composé de 4 chambres avec placard et accès sur la terrasse extérieure, trois salles de bain/d'eau et un toilette invité.

Autres atouts de la villa 'DELFINA', deux appartements de deux pièces avec accès indépendant. Le premier d'une surface de 26 m<sup>2</sup> est situé au niveau principal tandis que le second d'une surface habitable de 40 m<sup>2</sup> au niveau inférieur.

Ils disposent tous les deux d'une chambre et d'un espace salon-séjour cuisine, d'une salle d'eau et d'un toilette. Ces appartements génèrent d'ores et déjà des revenus locatifs avec la possibilité de reprendre les contrats en cours pour 2024.

'DELFINA' a été construite en 2010 et elle dispose de volets roulants électriques, de climatisations réversibles et d'un raccordement à l'assainissement collectif.

En annexe, la villa possède une piscine sécurisée de 9 m x 4,5 m, une buanderie, deux terrasses couvertes, ainsi qu'un large garage d'une surface de 72 m<sup>2</sup>.

La villa 'DELFINA' est située à moins de 10 min de toutes les commodités et commerces de détail ouvert à l'année dans le village de Sainte-Lucie de Porto-Vecchio : boulangerie, boucherie, pharmacie, poste, supermarché, centre médical, restaurants?

L'accès à pied à la plage de Pinarello se fait en 10 min. Porto-Vecchio est accessible en

Annnonce visible sur <http://www.repimmo.com> sous la REF n°16889132



voir tous les détails sur ce bien [http://www.repimmo.com/petite\\_annonces\\_immobiliere/16889132/maison-a\\_vendre-sainte\\_lucie\\_de\\_porto\\_vecchio-20.php](http://www.repimmo.com/petite_annonces_immobiliere/16889132/maison-a_vendre-sainte_lucie_de_porto_vecchio-20.php)

## Vente Maison SAINTE-LUCIE-DE-PORTO-VECCHIO ( Corse - 20 )

Surface : 136 m2

Surface terrain : 785 m2

Nb pièces : 5 pièces

Chambres : 4 chambres

Année de construction : 2023

Prix : 1020000 €

Réf : 83537250 -



### Description détaillée :

- Exclusivité Off Market - Visite virtuelle HD sur demande -

Située à 10 minutes des plages de Cala Rossa et Saint-Cyprien et 5 minutes des commerces, 'A Liccia' est une bergerie moderne tout confort.

De plain-pied, la villa de 137 m<sup>2</sup> propose 4 chambres dont une master, 3 salles d'eau, un séjour avec cuisine ouverte et équipée, un cellier.

Les prestations sont de qualité : climatisation réversible, galandages, menuiseries aluminium noires, chauffe-eau thermodynamique, meubles vasques et WC suspendus, carrelage 80 x 80, faïence 60 x 120, douche à l'italienne avec receveur extra plat, portail électrique, assainissement collectif...

La bergerie est entièrement personnalisable sur devis : modification des espaces et des cloisons, montée en gamme de la cuisine ainsi que des placards, modification des revêtements de sol et des sanitaires, climatisation gainable, poêle à bois, carport, pergola et pool house...

Sur les extérieurs, on retrouve une piscine de 9 m chauffée avec un revêtement Alkor anthracite entourée d'une terrasse en bois. Le jardin est paysagé avec oliviers, arbres fruitiers, etc.

La bergerie bénéficie de frais d'acquisition à taux réduit, d'assurances décennales et d'une assurance Dommage-Ouvrage.

Le statut LMNP para-hôtelier avec récupération de TVA est réalisable.

Le dossier est disponible sur rendez-vous téléphonique ou directement en agence.

- Casa Terra est une agence immobilière confidentielle spécialisée dans la transaction de biens de prestige mais également un cabinet de conseil présent sur Sainte-Lucie de Porto-Vecchio et Paris -

Les honoraires sont à la charge du vendeur.

Annonce visible sur <http://www.repimmo.com> sous la REF n°16863610



## Vente Terrain SAINTE-LUCIE-DE-PORTO-VECCHIO ( Corse - 20 )

Surface : 2092 m<sup>2</sup>

Nb pièces : 6 pièces

Prix : 520000 €

Réf : 83500040 -



### Description détaillée :

- Dernière opportunité, baisse de prix -

À moins de 5 min de la plage du Cabanon Bleu dans un cadre de vie paisible et bucolique, 'Varasu6' en référence à la localisation, est un terrain à bâtir démaquisé, borné et partiellement clôturé d'une surface de 2 092 m<sup>2</sup>.

Situé dans le lotissement 'Vallon d'Arasu' composé de 7 lots bientôt entièrement construits, le terrain est vendu avec un permis de construire purgé de tout recours dont la mise en ?uvre doit être rapide. Notre agence Casa Terra peut vous accompagner sur le choix des entreprises, des artisans et l'organisation des travaux.

Le permis de construire permet la réalisation d'une villa exposé Ouest à l'architecture contemporaine de type californien de 200 m<sup>2</sup> habitable sur 2 niveaux. Elle est composée :

- d'une pièce de vie de 88 m<sup>2</sup> baignée de lumière avec double hauteur sous plafond comprenant salon, salle à manger et cuisine ouverte avec îlot central et un cellier,
- de 5 chambres avec placards dont 3 suites parentales,
- de 4 salles d'eau / de bain,
- d'une piscine 8 x 4 m avec pool house et plus de 250 m<sup>2</sup> de terrasses bois,
- ainsi que d'un garage indépendant de 25 m<sup>2</sup>.

Le terrain 'Varasu6' est entièrement viabilisé, l'assainissement collectif, l'électricité, l'eau ainsi que la fibre optique sont en limites de parcelle.

La villa à construire devra respecter la Réglementation Thermique 2012.

Les parcelles en face de la villa sont en zone agricole et par conséquent inconstructibles. Elles resteront ainsi vierge de toute construction.

Le terrain bénéficie d'une excellente localisation avec l'ensemble des commerces, supermarchés, boulangeries, restaurants à 10 min en voiture, Porto-Vecchio est à 15 min tandis que l'aéroport de Figari se trouve à 45 min.

Le lot 2 est également encore disponible à la vente pour le même prix mais il bénéficie pour sa part d'une vue dégagée sur la vallée.

- C

Annonce visible sur <http://www.repimmo.com> sous la REF n°16761820



voir tous les détails sur ce bien [http://www.repimmo.com/petite\\_annonces\\_immobiliere/16761820/terrain-a\\_vendre-sainte\\_lucie\\_de\\_porto\\_vecchio-20.php](http://www.repimmo.com/petite_annonces_immobiliere/16761820/terrain-a_vendre-sainte_lucie_de_porto_vecchio-20.php)

## Vente Maison SAINTE-LUCIE-DE-PORTO-VECCHIO ( Corse - 20 )

Surface : 156 m2

Surface terrain : 1744 m2

Nb pièces : 5 pièces

Chambres : 4 chambres

Année de construction : 2004

Prix : 936000 €

Réf : 83302437 -



### Description détaillée :

- Visite virtuelle sur demande -

À proximité du centre de Sainte-Lucie de Porto-Vecchio ainsi que du village marin de Pinarello, 'Loria' est une villa sur deux niveaux d'une surface de 156 m<sup>2</sup>, édifée sur une parcelle de 1 744 m<sup>2</sup> et sécurisée par un portail électrique. Véritable lieu paisible entouré de verdure, ce bien offre une vue imprenable sur les montagnes ainsi qu'un aperçu mer.

Cette belle propriété exposée Sud-Est propose au niveau principal : une cuisine américaine avec un cellier, un salon-salle à manger permettant l'accès direct à une terrasse couverte de 35 m<sup>2</sup>. Un coin nuit composé de 3 chambres dont une suite parentale avec une salle d'eau et toilettes.

Une seconde salle d'eau est présente ainsi qu'un toilette séparé.

Autre atout de la villa 'Loria', un appartement indépendant situé au rez-de-jardin de deux pièces pouvant générer des revenus locatifs. D'une surface de 40 m<sup>2</sup>, il comporte un salon-salle à manger avec cuisine ouverte, une chambre, une salle d'eau et un toilette.

Le terrain disposant d'une belle surface accueille une piscine à débordement en béton avec une cuisine extérieure, ainsi qu'un terrain de pétanque.

En annexe, la villa possède un très grand garage d'une surface d'environ 60 m<sup>2</sup> ainsi que de deux caves.

En bon état (peintures, toiture béton, tuiles), la villa construite en 2004 dispose de volets roulants électriques, de

climatisations réversibles et d'un raccordement à l'assainissement collectif.

- Casa Terra est une agence immobilière confidentielle spécialisée dans la transaction de biens de prestige mais également un cabinet de conseil présent sur Sainte-Lucie de Porto-Vecchio et Paris -

Les honoraires sont à la charge du vendeur.

Annnonce visible sur <http://www.repimmo.com> sous la REF n°16657219



voir tous les détails sur ce bien [http://www.repimmo.com/petite\\_annonces\\_immobiliere/16657219/maison-a\\_vendre-sainte\\_lucie\\_de\\_porto\\_vecchio-20.php](http://www.repimmo.com/petite_annonces_immobiliere/16657219/maison-a_vendre-sainte_lucie_de_porto_vecchio-20.php)



## Vente Appartement PORTO-VECCHIO ( Corse - 20 )

Surface : 61 m<sup>2</sup>

Nb pièces : 2 pièces

Chambres : 2 chambres

Année de construction : 2023

Prix : 386000 €

Réf : 83343287 -



### Description détaillée :

L'agence immobilière Casa Terra vous propose à la vente dans une résidence située en plein coeur de Porto-Vecchio en Corse-du-Sud, à proximité de tous les commerces de détail, un joli 3 pièces avec une exposition Est.

L'appartement se situe au deuxième étage de la petite copropriété qui comprend 3 niveaux. D'une surface habitable de 61,25 m<sup>2</sup>, il est composé d'un séjour et d'une cuisine ouverte pour un total de 23,47 m<sup>2</sup>, de deux chambres, deux salles d'eau, avec une loggia de 13,49 m<sup>2</sup> communiquant avec tous les espaces de vie.

De belles prestations sont prévues :

- Climatisations réversibles gainable dans les chambres et le séjour
- Carrelage en 60 x 60
- Meuble vasque
- Toilettes suspendues
- Volets coulissants à lames bois
- Radiateur sèche-serviettes
- Placards aménagés
- Terrasses en bois sur plots, etc.

Deux places de stationnement privatives en sous-sol complètent cet appartement.

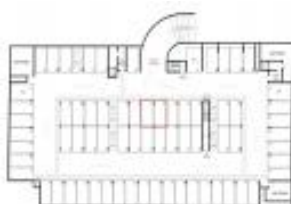
La résidence "La Closerie de l'Alivu", composé de 46 logements répartis sur deux bâtiments, bénéficie d'un emplacement de premier choix car elle se trouve à proximité du port, de la mer et des commerces.



L'appartement B205 est une belle opportunité disponible sur cette résidence. La livraison sera prévue au deuxième trimestre 2024.

- Casa Terra est une agence immobilière spécialisée dans la transaction et la mise en valeur de vos biens sur Porto-Vecchio et Paris mais également une société de conseil -

Annnonce visible sur <http://www.repimmo.com> sous la REF n°16626966



voir tous les détails sur ce bien [http://www.repimmo.com/petite\\_annonces\\_immobiliere/16626966/appartement-a\\_vendre-porto\\_vecchio-20.php](http://www.repimmo.com/petite_annonces_immobiliere/16626966/appartement-a_vendre-porto_vecchio-20.php)

## Vente Maison LECCI ( Corse - 20 )

Surface : 435 m2

Surface terrain : 10000 m2

Surface séjour : 67 m2

Nb pièces : 10 pièces

Chambres : 7 chambres

Année de construction : 2004

Prix : 3800000 €

Réf : 7332108 -



### Description détaillée :

Surplombant la verdure et la baie de Saint-Cyprien avec un accès à pied direct à la plage du Cabanon Bleu en 15 min, "PIVARELLA" est une villa de standing exposée Sud de 435 m<sup>2</sup> habitable sur un terrain de 10 000 m<sup>2</sup>.

En complément d'un joli jardin clôturé et paysagé avec enrochements et oliviers centenaires, la villa sur trois niveaux et climatisée propose : un salon et une salle à manger s'ouvrant sur des terrasses semi-couvertes avec vue panoramique sur la mer, une salle TV avec une cheminée en pierre à foyer ouvert, une cuisine avec cellier, sept chambres avec dressing, salle de bain et terrasses, un bureau ainsi qu'un patio végétal.

À l'extérieur, PIVARELLA offre une belle piscine de 14 m chauffée à débordement autour de laquelle s'organisent de grandes terrasses en bois exotique.

L'organisation foncière permet d'imaginer la construction d'un terrain de tennis après déclaration.

Un garage de 60 m<sup>2</sup> avec buanderie ainsi qu'une cave à vin en sous-sol de 20 m<sup>2</sup> avec hygrométrie réglable complète cette magnifique propriété familiale qui génère des revenus locatifs confortables en saison. PIVARELLA revêt bien des potentiels de valorisation.

Une option existe pour acquérir un terrain de 3 500 m<sup>2</sup> avec vue mer accolé, indépendant et valorisable à terme en vue de la construction d'une seconde villa de standing.

Prix de vente : 3 800 000 ? HAI. Les honoraires (5 %) inclus dans le prix, sont à la charge de l'acquéreur. Les

informations sur les risques auxquels ce bien est exposé sont disponibles sur le site Géorisques : [georisques.gouv.fr](http://georisques.gouv.fr)

- Casa Terra est une agence immobilière confidentielle présente sur Lecci/Sainte Lucie et Paris, spécialisée dans la transaction et la mise en valeur des biens de prestige par le design et l'image mais également un cabinet de conseil -

Annnonce visible sur <http://www.repimmo.com> sous la REF n°16612707



voir tous les détails sur ce bien [http://www.repimmo.com/petite\\_annonces\\_immobiliere/16612707/maison-a\\_vendre-lecci-20.php](http://www.repimmo.com/petite_annonces_immobiliere/16612707/maison-a_vendre-lecci-20.php)

## Vente Maison PORTO-VECCHIO ( Corse - 20 )

Surface : 320 m2

Surface terrain : 1520 m2

Nb pièces : 8 pièces

Chambres : 5 chambres

SDB : 5 salles de bains

Année de construction : 1990

Prix : 1260000 €

Réf : 83242177 -



### Description détaillée :

- Exclusivité - Localisée à moins de 2 km du centre historique de Porto-Vecchio, du port et des commerces, "CAMEDDA" est une propriété de 320 m<sup>2</sup> habitables composée d'une villa de 210 m<sup>2</sup> sur deux niveaux avec piscine et d'un appartement 3 pièces indépendant de 110 m<sup>2</sup>, le tout édifié sur un terrain de 1 520 m<sup>2</sup>. Un garage de 115 m<sup>2</sup> et une cave complètent les surfaces annexes de ce bien.

La position dominante de la villa 'CAMEDDA' offre une vue dégagée avec une exposition Sud-Ouest. La bâtisse construite dans les années 90 avec quelques rénovations, propose des matériaux de qualité avec dressing et placards sur mesure en chêne, parquet massif, lambris plafond en red cedar ou teck, serrurerie en fer forgé,?

Au rez-de-jardin, on retrouve un garage de 115 m<sup>2</sup> et un appartement de 3 pièces de 110 m<sup>2</sup> avec un accès possible par l'extérieur ou par un escalier intérieur le reliant à la villa située au niveau supérieur. Cet appartement est composé d'un salon, d'une salle à manger, d'une cuisine semi-ouverte, d'un cellier, de deux chambres, de deux salles de bains, d'une cave ainsi que d'une grande terrasse avec jardin.

Au rez-de-chaussée, on accède à la villa 'Camedda' qui est composée d'un salon avec cheminée fonctionnelle, une salle à manger, une cuisine avec cellier, deux chambres avec salles d'eau et dressings.

À l'étage, la suite parentale d'environ 50 m<sup>2</sup> offre baignoire, double vasques, toilettes indépendantes, dressing sur mesure en bois (13 m<sup>2</sup>) et balcon. Un charmant bureau mansardé, tout de bois conçu, est accessible par un second escalier et offre une surface de 20 m<sup>2</sup>.

Autour de la villa et de la piscine chauffée à débordement, on retrouve plus de 200 m<sup>2</sup> de terrasses. La propriété est entièrement close avec portail électrique et elle est raccordée à l'assainissement collectif.

'Camedda' présente l'avantage d'avoir un total de 5 chambres mais

Annnonce visible sur <http://www.repimmo.com> sous la REF n°16541415



voir tous les détails sur ce bien [http://www.repimmo.com/petite\\_annonces\\_immobiliere/16541415/maison-a\\_vendre-porto\\_vecchio-20.php](http://www.repimmo.com/petite_annonces_immobiliere/16541415/maison-a_vendre-porto_vecchio-20.php)



## Vente Terrain PORTO-VECCHIO ( Corse - 20 )

Surface : 2092 m<sup>2</sup>

Nb pièces : 5 pièces

Prix : 589000 €

Réf : 83224536 -



### Description détaillée :

Sous promesse de vente - 'OLIVASTRU', en référence à l'une des essences végétales présente sur le site, est un terrain en légère pente avec vue sur une colline ou sont présentes des bergeries. Il est partie démaquisé, non clôturé mais borné d'une surface de 2 092 m<sup>2</sup>. Il est situé à seulement 3 km de la plage de Palombaggia et à 10 km du centre de Porto-Vecchio. Il n'y a aucune construction dans l'environnement immédiat.

Le terrain 'Olivastru' est vendu avec un Permis de Construire obtenu et purgé de tout recours valable jusqu'à fin 2024. Le PC permet la réalisation d'une villa à l'architecture contemporaine (toiture plate) de type californien exposée Sud de 4 chambres, d'une surface de plancher de 145 m<sup>2</sup> sur 2 niveaux, d'une piscine 7 x 3,5 m et d'un garage ouvert intégré à la construction.

La villa projetée est composée au rez-de-chaussée de 3 chambres avec placard et 3 salles d'eau avec toilettes. Toutes les chambres ont un accès sur la terrasse menant à la piscine. Un garage ouvert/carport de 13 m<sup>2</sup> (3 m x 4,3 m) complète l'organisation de l'espace.

À l'étage, on retrouve la quatrième chambre avec placard et salle d'eau/toilettes pour un total de 21 m<sup>2</sup>. Mais également un salon/salle à manger avec double exposition et une terrasse de 70 m<sup>2</sup> avec triple exposition ainsi qu'une cuisine ouverte et son cellier, le tout représentant un total de 52 m<sup>2</sup>.

La villa à construire devra respecter la Réglementation Thermique 2012.

Le terrain 'Olivastru' est en cours de raccordement à l'électricité (devis pris en charge par le vendeur). Le reste des

réseaux d'eau, télécom et fibre optique sont en limite de propriété.

L'assainissement sera individuel et à réaliser par le futur propriétaire. L'étude hydrogéologique a reçu un avis favorable de Kyrnolia.

Les parcelles autour de la villa sont aujourd'hui inconstructibles, elles sont par conséque

Annnonce visible sur <http://www.repimmo.com> sous la REF n°16518177



voir tous les détails sur ce bien [http://www.repimmo.com/petite\\_annonces\\_immobiliere/16518177/terrain-a\\_vendre-porto\\_vecchio-20.php](http://www.repimmo.com/petite_annonces_immobiliere/16518177/terrain-a_vendre-porto_vecchio-20.php)

## Vente Maison SAINTE-LUCIE-DE-PORTO-VECCHIO ( Corse - 20 )

Surface : 225 m2

Surface terrain : 1326 m2

Surface séjour : 76 m2

Nb pièces : 7 pièces

Chambres : 4 chambres

Année de construction : 2023

Prix : 2190000 €

Réf : 82504865 -



Description détaillée :

Co-Exclusivité - Visite virtuelle HD sur demande -

À 500 m de la plage de Pinarello à pied par un chemin privé, "NOCCA" est une sublime villa d'Architecte située dans un domaine privé et sécurisé avec gardien à l'année. Dans ce secteur calme, le dépaysement est assuré. Une zone de mouillage organisée pour bateaux est également accessible à pied.

Cette magnifique réalisation à l'architecture contemporaine de type californien tout en gardant un esprit authentique, fait la part belle aux matériaux nobles comme la pierre et le bois mais également au béton brut dans un style résolument moderne.

La décoration élégante et épurée de "NOCCA" ne vous laissera pas insensible. La villa est vendue entièrement meublée, prête à vivre.

Achevée début 2023 sur un terrain plat et clôturé de 1 326 m<sup>2</sup>, elle propose 225 m<sup>2</sup>, 5 chambres dont une suite, une piscine de 11 m x 5 avec volet roulant immergé, de grandes terrasses extérieures dont certaines ombragées pour partager des moments conviviaux en famille ou entre amis ainsi qu'un terrain de pétanque.

Bénéficiant d'une exposition Sud-Est, vous pourrez apprécier la lumière du soleil entrant généreusement dans les pièces à vivre grâce à ses multiples baies vitrées de grandes dimensions dont certaines sont à galandage et d'autres fixes.

"NOCCA" qui offre des prestations et des matériaux de qualité se compose au niveau principal comme suit :

- une entrée avec une porte monumentale réalisée sur mesure en chêne massif,
- une toilette invité,
- 4 chambres avec chacune salle d'eau avec douche à l'italienne, placards et toilette,
- un spacieux espace salle à manger/salon avec double hauteur sous plafond de presque 6 m,
- une cuisine composée d'un îlot central et entièrement équipée Smeg : piano de cuisson avec four et induction, frigo américain, cave à vin?

À l'étage, on retrouve une grande suite avec un dressing sur mesure, une salle d'eau avec dou

Annnonce visible sur <http://www.repimmo.com> sous la REF n°16366651



voir tous les détails sur ce bien [http://www.repimmo.com/petite\\_annonces\\_immobiliere/16366651/maison-a\\_vendre-sainte\\_lucie\\_de\\_porto\\_vecchio-20.php](http://www.repimmo.com/petite_annonces_immobiliere/16366651/maison-a_vendre-sainte_lucie_de_porto_vecchio-20.php)



## Vente Terrain SAINTE-LUCIE-DE-PORTO-VECCHIO ( Corse - 20 )

Surface : 2045 m<sup>2</sup>

Prix : 703500 €

Réf : 82736839 -



### Description détaillée :

Dernière opportunité - Terrain avec PC purgé de tous recours

Situé à Pinarello avec plage accessible à pied à 600 m, "FRESCU2" est un terrain de 2 045 m<sup>2</sup> bénéficiant d'un permis de construire définitif permettant la réalisation immédiate d'une villa de 230 m<sup>2</sup> habitable orientée Sud, composée de 5 chambres avec 5 salles de bain et toilettes, sauna et petit garage ainsi qu'une piscine.

De forme rectangulaire, plat et arboré, "Frescu2" est un terrain viabilisé avec réseaux d'assainissement collectif, électricité, eaux et télécom en limite du terrain, les raccordements étant à la charge de l'acquéreur.

Les travaux peuvent être entrepris immédiatement après acquisition.

L'environnement est résidentiel avec de jolies villas et un parc naturel. Une zone de mouillage organisée pour bateaux se trouve à 10 min à pied.

Le dossier complet avec le prévisionnel des revenus locatifs saisonniers est disponible sur rendez-vous en agence ou téléphonique.

Casa Terra est une agence immobilière présente sur Sainte-Lucie de Porto-Vecchio, spécialisée dans la transaction de biens de prestige mais également un cabinet de conseil -

Les honoraires sont inclus dans le prix, à la charge du vendeur.

Bien en lotissement : 9 lots sans charges annuelles à ce jour.





CASA TERRA

**Casa Terra**  
Route de Saint-Cyprien  
20 LECCI  
Tel : 06.18.35.85.11  
Siret : 87924203000010  
E-Mail : bcb@casaterra.fr

Catalogue PDF généré  
par <http://www.repimmo.com>

Annonce visible sur <http://www.repimmo.com> sous la REF n°16307627



voir tous les détails sur ce bien [http://www.repimmo.com/petite\\_annonces\\_immobiliere/16307627/terrain-a\\_vendre-sainte\\_lucie\\_de\\_porto\\_vecchio-20.php](http://www.repimmo.com/petite_annonces_immobiliere/16307627/terrain-a_vendre-sainte_lucie_de_porto_vecchio-20.php)

## Vente Maison SAINTE-LUCIE-DE-PORTO-VECCHIO ( Corse - 20 )

Surface : 170 m<sup>2</sup>

Surface terrain : 3270 m<sup>2</sup>

Nb pièces : 5 pièces

Chambres : 2 chambres

Année de construction : 1971

Prix : 680000 €

Réf : 82360259 -



### Description détaillée :

Exclusivité - Situé à proximité immédiate du centre du village de Sainte-Lucie de Porto-Vecchio, des commerces et des plages de Pinarello et Fautéa, "PAOLA" est une maison ancienne de 170 m<sup>2</sup> habitable sur 3 niveaux édifée sur un terrain d'une surface de 3 270 m<sup>2</sup>.

La position dominante de la villa offre une jolie vue dégagée sur les montagnes avec une belle exposition.

Au rez-de-jardin de cette ancienne bâtisse Corse dans années 70 en très bon état mais à rénover ou à repenser entièrement pour la mettre au goût du jour, on retrouve un T1 intégré à la vila de 25 m<sup>2</sup> avec une terrasse privative ainsi qu'une cave et un garage pour un total de 45 m<sup>2</sup>.

Au rez-de-Chaussée, on accède à l'entrée par une véranda de 22 m<sup>2</sup> en pierre du pays, puis on retrouve un salon, une salle à manger avec cheminée, une cuisine, une chambre, une salle d'eau et un bureau.

A l'étage, la deuxième chambre de 18 m<sup>2</sup> possède une salle de bain et une terrasse de 14 m<sup>2</sup> avec une jolie vue sur la campagne et les montagnes à l'Ouest.

Un grenier de 37 m<sup>2</sup> au sol réalisé sur une dalle en béton et aménageable permet d'envisager une surélévation.

PAOLA présente un fort potentiel avec un terrain de belle dimension sans vis-à-vis, une maison divisible en plusieurs appartements ou réaménageable dans sa globalité. Il est nécessaire de prévoir un budget travaux pour le rafraichissement voire la rénovation complète de l'ensemble.

Tous les commerces de proximité sont accessibles moins de 5 min, la plage de Pinarello en 7 min, Porto-Vecchio en 20 min et l'aéroport de Figari en 40 min.

- est une agence immobilière confidentielle spécialisée dans la transaction de biens de prestige mais également un cabinet de conseil présent sur Porto-Vecchio et Paris -

Les honoraires sont inclus et à la charge du vendeur.

Annnonce visible sur <http://www.repimmo.com> sous la REF n°16031828



voir tous les détails sur ce bien [http://www.repimmo.com/petite\\_annonces\\_immobiliere/16031828/maison-a\\_vendre-sainte\\_lucie\\_de\\_porto\\_vecchio-20.php](http://www.repimmo.com/petite_annonces_immobiliere/16031828/maison-a_vendre-sainte_lucie_de_porto_vecchio-20.php)

## Vente Maison CHISA SARI-SOLENZARA ( Corse - 20 )

Surface : 271 m<sup>2</sup>

Surface terrain : 2450 m<sup>2</sup>

Nb pièces : 9 pièces

Chambres : 8 chambres

Prix : 1650000 €

Réf : 7853612 -



### Description détaillée :

Notre agence vous propose 'CHIRALBA', une propriété exposée Sud et Est avec vue panoramique sur la mer et les collines, composée d'une villa de 210 m<sup>2</sup>, un appartement indépendant de 61 m<sup>2</sup> et d'un grand garage. Le terrain dispose d'une surface de 2 400 m<sup>2</sup>.

Située au nord de Solenzara dans un environnement calme, la villa d'une surface de 210 m<sup>2</sup> se compose ainsi :

- au niveau principal : salon, cuisine ouverte avec salle à manger, 5 chambres et 2 salles de bains. À l'extérieur dans la continuité de l'espace à vivre, on retrouve une piscine chauffée 4 m x 10 m ainsi que de grandes terrasses avec une magnifique vue à 180 degrés sur la mer et la verdure.

- au rez-de-jardin : une chambre avec terrasse plein Sud, un séjour cuisine, une salle d'eau.

Intégré à la bâtisse, retrouvez également en rez-de-jardin un appartement avec accès indépendant de trois pièces de 61 m<sup>2</sup> avec terrasse couverte, permettant, soit de générer des revenus locatifs, soit d'opter pour un espace de réception familiale supplémentaire.

Un garage de plus de 120 m<sup>2</sup> complète les prestations.

'CHIRALBA' est vendue entièrement meublée, prête à vivre.

Idéalement située entre la côte des Nacres et la Cosate Serena prisées pour leurs environnements préservés d'une

grande beauté entre mer, rivière et montagne, la villa 'CHIRALBA' permet d'accéder à de sublimes plages mais également à de beaux massifs montagneux et notamment la station de ski Ghisoni.

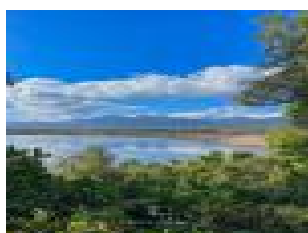
Pour finir, 'CHIRALBA' se trouve à proximité de toutes les commodités et à équidistance des aéroports de Figari et de Bastia.

Davantage d'informations et dossier complet sur demande.

- est une agence immobilière confidentielle spécialisée dans la transaction de biens de prestige mais également un cabinet de conseil présent sur Porto-Vecchio et Paris -

Les honoraires sont à la charge du vendeur.

Annnonce visible sur <http://www.repimmo.com> sous la REF n°16001589



voir tous les détails sur ce bien [http://www.repimmo.com/petite\\_annonces\\_immobiliere/16001589/maison-a\\_vendre-chisa-20.php](http://www.repimmo.com/petite_annonces_immobiliere/16001589/maison-a_vendre-chisa-20.php)