

**SARTHE HABITAT**

**158 Avenue Bollée 72000 LE MANS**

**Tel : 02.43.43.72.72**

**E-Mail : [franck.pichot@sarthe-habitat.fr](mailto:franck.pichot@sarthe-habitat.fr)**

## Vente Maison LAVARE ( Sarthe - 72 )

Surface : 89 m<sup>2</sup>

Chambres : 2 chambres

SDB : 1 salle de bains

Année de construction : 1979

Prix : 101000 €

Réf : AA-02660003 -



### Description détaillée :

Sarthe Habitat vous propose à la vente une maison de Type 3 de 89 m<sup>2</sup> sur la Commune de LAVARE.

Proche des commodités (commerces, école, centre bourg)

Vous y trouverez au rez-de-chaussée une entrée avec placard, un grand séjour, une cuisine ouverte, des wc.

A l'étage le palier (avec placard) dessert 2 chambres et une salle de bains.

Le logement dispose d'un jardin clos et d'un garage attenant.

Le mode de chauffage est électrique.

Les fenêtres sont en double vitrage PVC.

Le diagnostic de performance énergétique indique en Classe Energie E 272 et en Gaz à Effet de Serre B 8.

Estimation des coûts annuels d'énergie du logement entre 1 490 EUR et 2 050 EUR.

Le logement est à vendre au prix de 101 000 EUR.

Pas de frais d'agence et frais de notaire réduits.

Les offres d'achat devront être déposées avant le 2 juin 2024 sous réserve d'une visite du logement avec le service accession de Sarthe Habitat- S'adresser à SARTHE HABITAT 02.43.43.70.40

(Modalités de vente des logements sociaux voir Décret n°2019-1183 du 15-11-2019)

Annnonce visible sur <http://www.repimmo.com> sous la REF n°17382970



voir tous les détails sur ce bien [http://www.repimmo.com/petite\\_annonces\\_immobiliere/17382970/maison-a\\_vendre-lavare-72.php](http://www.repimmo.com/petite_annonces_immobiliere/17382970/maison-a_vendre-lavare-72.php)

## Location Appartement BRULON ( Sarthe - 72 )

Surface : 83 m2

Nb pièces : 4 pièces

Chambres : 3 chambres

SDB : 1 salle de bains

Prix : 423 €/mois

Réf : 01450058\_AG5 -



### Description détaillée :

Appartement au 3ème et dernier étage, disponible à partir du 07.05.24. Le logement comprends, une cuisine, une salle de douche, 3 chambres, deux rangements, une cave individuelle.

Le logement ouvre droit à l'APL. Le loyer logement est de 337.78 euro, les charges communes (contrat entretien des parties communes): 69.72 euro et les charges individuelles (contrat entretien robinetterie, chaudière et VMC) 14.63 euro soit un loyer total de 422.13 euro.

Pour toutes questions, n'hésitez pas à contacter Mme ADAM Manuella au 02.43.43.72.72.

Annnonce visible sur <http://www.repimmo.com> sous la REF n°17333845

## Vente Maison BESSE-SUR-BRAYE ( Sarthe - 72 )

Surface : 57 m<sup>2</sup>

Chambres : 2 chambres

SDB : 1 salle de bains

Prix : 47500 €

Réf : AA-005100025 -



### Description détaillée :

Maison à Vendre T3 à Besse-sur-Braye.

Proche des commodités (commerces, écoles, collèges, centre bourg)

Vous y trouverez une entrée desservant un séjour et une cuisine ainsi que des toilettes.

A l'étage le palier dessert 2 chambres, une salle de bain.

Les fenêtres sont en double vitrage pvc.

La maison dispose d'un jardin.

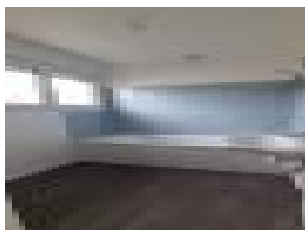
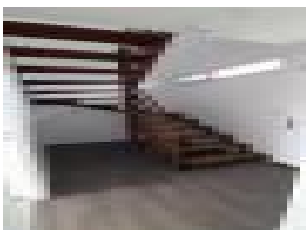
Estimation des coût annuels d'énergie du logement entre 1 180 E et 1640 E par an pour l'année 2021.

Pas de frais d'agence et frais de notaire réduits.

Les offres d'achat devront être déposées avant le 20 avril 2024 sous réserve d'une visite du logement avec le service accession de Sarthe Habitat- S'adresser à SARTHE HABITAT 02.43.43.70.40

(Modalités de vente des logements sociaux voir Décret n°2019-1183 du 15-11-2019)

Annnonce visible sur <http://www.repimmo.com> sous la REF n°17313399



voir tous les détails sur ce bien [http://www.repimmo.com/petite\\_annonces\\_immobiliere/17313399/maison-a\\_vendre-besse\\_sur\\_braye-72.php](http://www.repimmo.com/petite_annonces_immobiliere/17313399/maison-a_vendre-besse_sur_braye-72.php)

## Vente Maison MAROLLES-LES-BRAULTS ( Sarthe - 72 )

Surface : 53 m2

Chambres : 1 chambre

SDB : 1 salle de bains

Prix : 55000 €

Réf : AA-03290109 -



### Description détaillée :

Sarthe vous propose à la vente une Maison T1 bis de plain-pieds sur la Commune de Marolles-les-Braults.

Proche des commodités (commerces, écoles, collèges, centre bourg)

Vous y retrouverez une entrée, un séjour, une cuisine, une chambre, une salle de bain avec wc et un cellier.

Le logement dispose d'un garage et d'un jardin.

Les fenêtres sont en double vitrage pvc.

Estimation des coûts annuel d'énergie du logement entre 1 000 EUR et 1 420 EUR pour l'année 2021.

Les offres d'achat devront être déposées avant le 17 mai 2024 sous réserve d'une visite du logement avec le service accession de Sarthe Habitat- S'adresser à SARTHE HABITAT 02.43.43.70.40

Modalités de vente des logements sociaux voir Décret n°2019-1183 du 15-11-2019)

Annnonce visible sur <http://www.repimmo.com> sous la REF n°17313398



voir tous les détails sur ce bien [http://www.repimmo.com/petite\\_annonces\\_immobiliere/17313398/maison-a\\_vendre-marolles\\_les\\_braults-72.php](http://www.repimmo.com/petite_annonces_immobiliere/17313398/maison-a_vendre-marolles_les_braults-72.php)

## Location Appartement BALLON ( Sarthe - 72 )

Surface : 33 m<sup>2</sup>

Nb pièces : 1 pièce

Prix : 300 €/mois

Réf : 240405-093112 -



Description détaillée :  
logement T1 à louer

Annnonce visible sur <http://www.repimmo.com> sous la REF n°17275420

## Location Maison SILLE-LE-GUILLAUME ( Sarthe - 72 )

Surface : 66 m<sup>2</sup>

Nb pièces : 7 pièces

Chambres : 2 chambres

SDB : 1 salle de bains

Prix : 464 €/mois

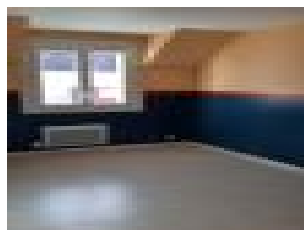
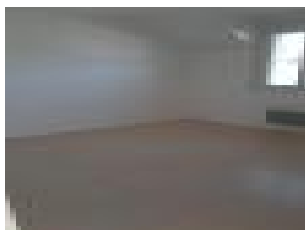
Réf : 02920079 -



### Description détaillée :

- . Maison de 66 m<sup>2</sup> de type 3 (2 chambres) avec terrasse en bois et garage.
- . Logement conventionné APL, loyer payable à terme échu
- . Non compris dans le loyer : électricité et eau,
- .30 min de la zone commerciale du Mans, 20 min d'Evron .Ligne de train Laval/Le Mans - (nouvel arrêt Hôpital/université)
- .Présence d'établissements scolaires publics et privés (maternelle, primaire, collège), Lycée,
- .Commerces, Maison médicale avec de nombreux professionnels de santé dont une radiologie, entreprises diverses.
- .Forêt Domaniale avec son lac,

Annnonce visible sur <http://www.repimmo.com> sous la REF n°17250466



voir tous les détails sur ce bien [http://www.repimmo.com/petite\\_annonces\\_immobiliere/17250466/maison-location-sille\\_le\\_guillaume-72.php](http://www.repimmo.com/petite_annonces_immobiliere/17250466/maison-location-sille_le_guillaume-72.php)

## Vente Terrain CHAMPAGNE ( Sarthe - 72 )

Surface : 321 m<sup>2</sup>

Prix : 41500 €

Réf : AA-2225-02 -



### Description détaillée :

TERRAIN VIABILISE DE 321M<sup>2</sup> LIBRE CHOIX DE CONSTRUCTEUR

Pas de frais d'agence, frais de notaire environ 10 % du prix de vente

Possibilité de poser une option gratuitement pendant 10 jours

Pour toute information, contacter SARTHE HABITAT au 02 43 43 70 40

Annnonce visible sur <http://www.repimmo.com> sous la REF n°17176608



## Vente Terrain CHAMPAGNE ( Sarthe - 72 )

Surface : 379 m<sup>2</sup>

Prix : 49000 €

Réf : AA-2225-07 -



### Description détaillée :

TERRAIN VIABILISE DE 379M<sup>2</sup> LIBRE CHOIX DE CONSTRUCTEUR

Pas de frais d'agence, frais de notaire environ 10 % du prix de vente

Possibilité de poser une option gratuitement pendant 10 jours

Pour toute information, contacter SARTHE HABITAT au 02 43 43 70 40

Annonce visible sur <http://www.repimmo.com> sous la REF n°17176607

## Vente Terrain CHAMPAGNE ( Sarthe - 72 )

Surface : 434 m<sup>2</sup>

Prix : 56000 €

Réf : AA-2225-011 -



### Description détaillée :

TERRAIN VIABILISE DE 434M<sup>2</sup> LIBRE CHOIX DE CONSTRUCTEUR

Pas de frais d'agence, frais de notaire environ 10 % du prix de vente

Possibilité de poser une option gratuitement pendant 10 jours

Pour toute information, contacter SARTHE HABITAT au 02 43 43 70 40

Annnonce visible sur <http://www.repimmo.com> sous la REF n°17176606

## Location Appartement SAINT-CALAIS ( Sarthe - 72 )

Surface : 86 m2

Nb pièces : 4 pièces

Chambres : 3 chambres

SDB : 1 salle de bains

Charges : 87 €

Prix : 482 €/mois

Réf : BPC-03150284 -



### Description détaillée :

A louer, dans résidence calme, Appartement au 2ème étage avec : entrée, cuisine ouverte sur séjour, balcon, 2 rangements, 3 chambres, une salle de bains, WC séparé.

Montant estimé des dépenses annuelles d'énergie pour un usage standard : 1480.30 E en 2019

DPE ANCIENNE VERSION

Logement conventionné ouvrant droit à l' APL. Pas de frais de dossier ni de frais d'agence.

Demande de logement obligatoire possibilité de s'inscrire sur : [demandelogement72.fr](http://demandelogement72.fr)

Annnonce visible sur <http://www.repimmo.com> sous la REF n°17144600



voir tous les détails sur ce bien [http://www.repimmo.com/petite\\_annonces\\_immobiliere/17144600/appartement-location-saint\\_calais-72.php](http://www.repimmo.com/petite_annonces_immobiliere/17144600/appartement-location-saint_calais-72.php)

## Vente Terrain CHAMPAGNE ( Sarthe - 72 )

Surface : 359 m<sup>2</sup>

Prix : 36000 €

Réf : AA-2225 -



### Description détaillée :

A 20 mn du Mans

**DEPECHEZ VOUS !**

Proche du centre de CHAMPAGNE et de toutes les commodités

RESTE 6 TERRAINS SUR 12

Prix de vente allant de 36 000 E à 56 000 E

Surfaces allant de 297 m<sup>2</sup> à 434 m<sup>2</sup>

Libre choix du constructeur

Pas de frais d'agence

Pas d'association syndicale libre

Plus d'informations sur notre site internet : [sarthe-habitat.fr](http://sarthe-habitat.fr)

Pour optionner un terrain, nous contacter par téléphone au 02-43-43-70-40.

Annnonce visible sur <http://www.repimmo.com> sous la REF n°17098507

## Vente Terrain FYE ( Sarthe - 72 )

Surface : 434 m<sup>2</sup>

Prix : 15500 €

Réf : AA-2224 -



Description détaillée :

**NOUVEAU LOTISSEMENT !**

A SAISIR : 12 terrains viabilisés libre choix de constructeur

Proche de toutes les commodités et du centre bourg.

Prix allant de 15 500 E à 19 000 E

Surfaces allant de 434 m<sup>2</sup> à 523 m<sup>2</sup>

Pas de frais d'agence

Pas d'association syndicale libre

Plus d'informations sur notre site internet : [sarthe-habitat.fr](http://sarthe-habitat.fr)

Pour optionner un terrain, nous contacter par téléphone au 02-43-43-70-40.

Annonce visible sur <http://www.repimmo.com> sous la REF n°17021128



voir tous les détails sur ce bien [http://www.repimmo.com/petite\\_annonces\\_immobiliere/17021128/terrain-a\\_vendre-fye-72.php](http://www.repimmo.com/petite_annonces_immobiliere/17021128/terrain-a_vendre-fye-72.php)

## Vente Terrain CROSMIERES ( Sarthe - 72 )

Surface : 604 m<sup>2</sup>

Prix : 23000 €

Réf : AA-0974-07 -



Description détaillée :

CROSMIERES A 10 MN DE LA FLECHE

13 lots libre choix du constructeur

Lots disponibles entre 480 et 604 m<sup>2</sup>, à partir de 19 000 EUR

Pas de frais d'agence

Possibilité de poser une option gratuitement pendant 10 jours

Pour toute information, contacter SARTHE HABITAT au 02 43 43 70 40

Annonce visible sur <http://www.repimmo.com> sous la REF n°16284340

## Vente Terrain CROSMIERES ( Sarthe - 72 )

Surface : 582 m<sup>2</sup>

Prix : 23000 €

Réf : AA-0974-04 -



Description détaillée :

TERRAIN DE 582M<sup>2</sup> VIABILISES PROCHE DE LA FLECHE

DERNIERE OPPORTUNITE !

Pas de frais d'agence,

Possibilité de poser une option gratuitement pendant 10 jours

Pour toute information, contacter SARTHE HABITAT au 02 43 43 70 40

Annonce visible sur <http://www.repimmo.com> sous la REF n°16284338





## Vente Terrain VIBRAYE ( Sarthe - 72 )

Surface : 485 m<sup>2</sup>

Prix : 20000 €

Réf : AA-0978-19 -



Description détaillée :

SUR 19 TERRAINS , libre choix de constructeur .

SARTHE HABITAT vous propose à la vente ce terrain de 485m<sup>2</sup>

Pas de frais d'agence

Merci de contacter SARTHE HABITAT au 02.43.43.70.40

Annonce visible sur <http://www.repimmo.com> sous la REF n°16284336

## Vente Terrain VIBRAYE ( Sarthe - 72 )

Surface : 456 m<sup>2</sup>

Prix : 19000 €

Réf : AA-0978-13 -



Description détaillée :

TERRAIN DE 456 M<sup>2</sup> LIBRE CHOIX DE CONSTRUCTEUR

FAITE VITE !

Pas de frais d'agence

Contactez SARTHE HABITAT au 02.43.43.40.70

Annonce visible sur <http://www.repimmo.com> sous la REF n°16284335

## Vente Terrain VIBRAYE ( Sarthe - 72 )

Surface : 437 m<sup>2</sup>

Prix : 17500 €

Réf : AA-0978-06 -



Description détaillée :

TERRAIN DE 437M<sup>2</sup> à 17500E

FAITE VITE !

Pas de frais d'agence

Contactez SARTHE HABITAT au 02.43.43.70.40

Annonce visible sur <http://www.repimmo.com> sous la REF n°16284334

## Vente Terrain VIBRAYE ( Sarthe - 72 )

Surface : 600 m<sup>2</sup>

Prix : 24000 €

Réf : AA-0978-05 -



Description détaillée :

TERRAIN DE 600M<sup>2</sup> à 24000E TTC

LIBRE CHOIX DU CONSTRUCTEUR

Pas de frais d'agence

Contactez SARTHE HABITAT AU 02.43.43.70.40

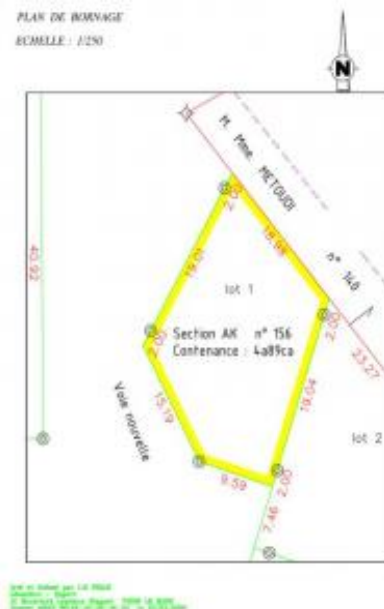
Annonce visible sur <http://www.repimmo.com> sous la REF n°16284333

## Vente Terrain FILLE ( Sarthe - 72 )

Surface : 489 m<sup>2</sup>

Prix : 51500 €

Réf : AA-0961-01 -



Description détaillée :

DERNIERE OPPORTUNITE A FILLE SUR SARTHE

TERRAIN DE 489 M<sup>2</sup> à 51500E

Pas de frais d'agence

Possibilité de poser une option sur un lot gratuitement pendant 10 jours

Pour toute information, contacter SARTHE HABITAT au 02 43 43 70 40

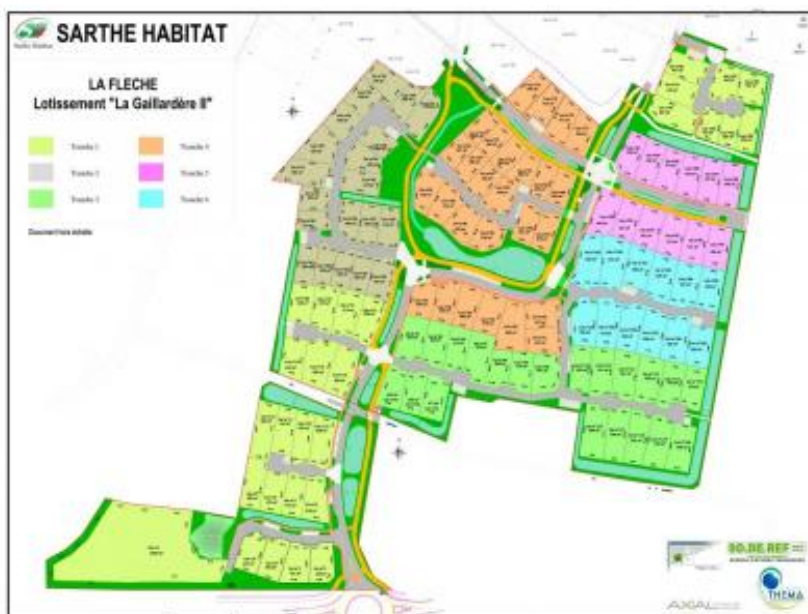
Annnonce visible sur <http://www.repimmo.com> sous la REF n°16284330

## Vente Terrain FLECHE ( Sarthe - 72 )

Surface : 556 m<sup>2</sup>

Prix : 46500 €

Réf : AA-0862-104 -



### Description détaillée :

TERRAIN DE 556M<sup>2</sup> à 46500E TTC , situé à proximité de l'école maternelle/primaire Léo Delibes et du centre commercial LECLERC.

Aménagements de qualité composés de lieux de rencontre, d'un verger et de cheminements piétonniers

Possibilité de poser une option gratuitement pendant 10 jours

Pour toute information, contacter SARTHE HABITAT au 02 43 43 70 40

Annnonce visible sur <http://www.repimmo.com> sous la REF n°16284329



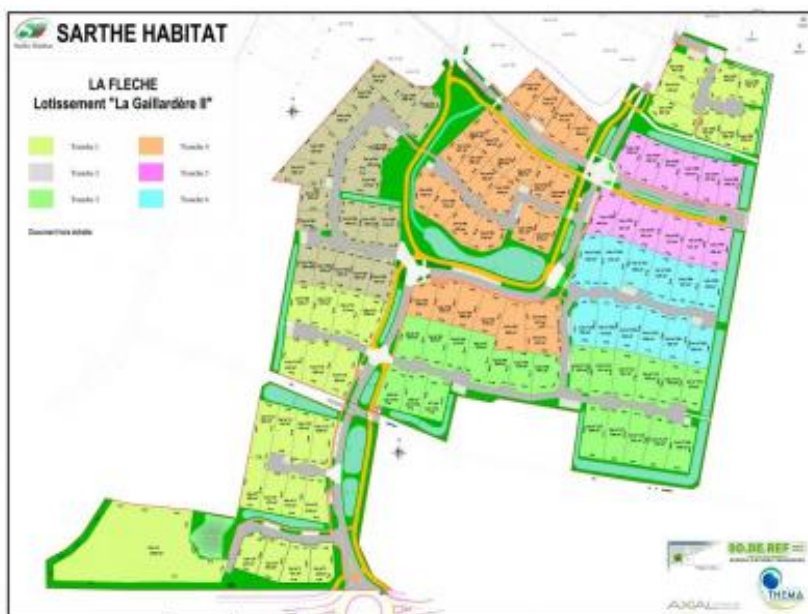
voir tous les détails sur ce bien [http://www.repimmo.com/petite\\_annonces\\_immobiliere/16284329/terrain-a\\_vendre-fleche-72.php](http://www.repimmo.com/petite_annonces_immobiliere/16284329/terrain-a_vendre-fleche-72.php)

## Vente Terrain FLECHE ( Sarthe - 72 )

Surface : 612 m<sup>2</sup>

Prix : 49000 €

Réf : AA-0862-102 -



### Description détaillée :

TERRAIN DE 612M<sup>2</sup> à 49000€ TTC situé à proximité de l'école maternelle/primaire Léo Delibes, du centre commercial LECLERC et du parc de loisirs de la Monnerie.

LIBRE CHOIX DE CONSTRUCTEUR

Possibilité de poser une option gratuitement pendant 10 jours

Pour toute information, contacter SARTHE HABITAT au 02 43 43 70 40

Annnonce visible sur <http://www.repimmo.com> sous la REF n°16284328



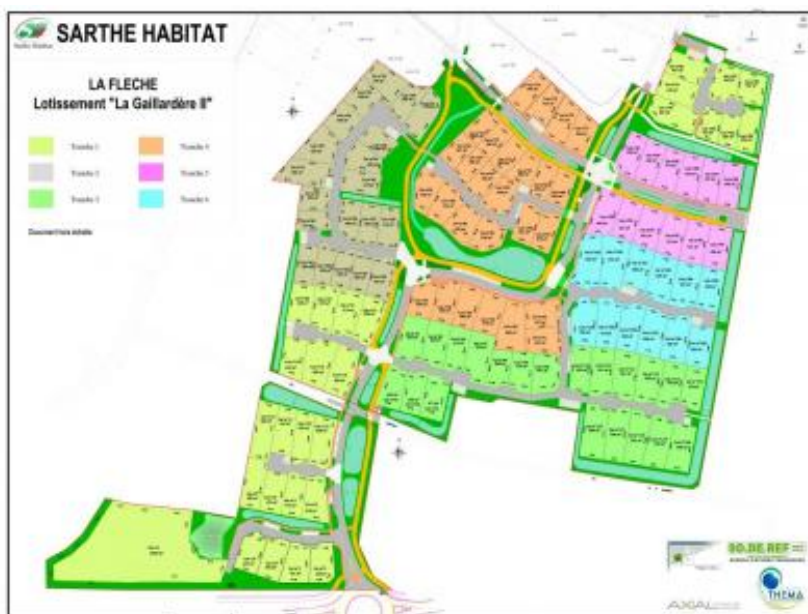
voir tous les détails sur ce bien [http://www.repimmo.com/petite\\_annonces\\_immobiliere/16284328/terrain-a\\_vendre-fleche-72.php](http://www.repimmo.com/petite_annonces_immobiliere/16284328/terrain-a_vendre-fleche-72.php)

## Vente Terrain FLECHE ( Sarthe - 72 )

Surface : 547 m<sup>2</sup>

Prix : 44000 €

Réf : AA-0862-99 -



### Description détaillée :

TERRAIN DE 547M<sup>2</sup> a 44000€ ttc situé à proximité de l'école maternelle/primaire Léo Delibes, du centre commercial LECLERC et du parc de loisirs de la Monnerie.

**LIBRE CHOIX DU CONSTRUCTEUR**

Terrains viabilisés et libre choix du constructeur.

Possibilité de poser une option gratuitement pendant 10 jours

Pour toute information, contacter SARTHE HABITAT au 02 43 43 70 40

Annnonce visible sur <http://www.repimmo.com> sous la REF n°16284327



voir tous les détails sur ce bien [http://www.repimmo.com/petite\\_annonces\\_immobiliere/16284327/terrain-a\\_vendre-fleche-72.php](http://www.repimmo.com/petite_annonces_immobiliere/16284327/terrain-a_vendre-fleche-72.php)

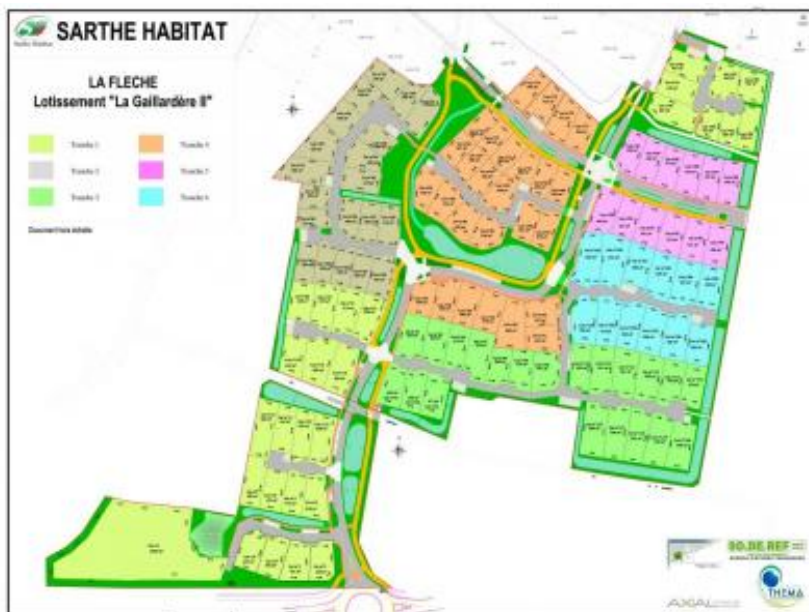


## Vente Terrain FLECHE ( Sarthe - 72 )

Surface : 499 m<sup>2</sup>

Prix : 42000 €

Réf : AA-0862-92 -



### Description détaillée :

TERRAIN DE 499M<sup>2</sup> à 42000€ ttc, situé à proximité de l'école maternelle/primaire Léo Delibes, du centre commercial LECLERC et du parc de loisirs de la Monnerie.

LIBRE CHOIX DE CONSTRUCTEUR

Possibilité de poser une option gratuitement pendant 10 jours

Pour toute information, contacter SARTHE HABITAT au 02 43 43 70 40

Annnonce visible sur <http://www.repimmo.com> sous la REF n°16284326



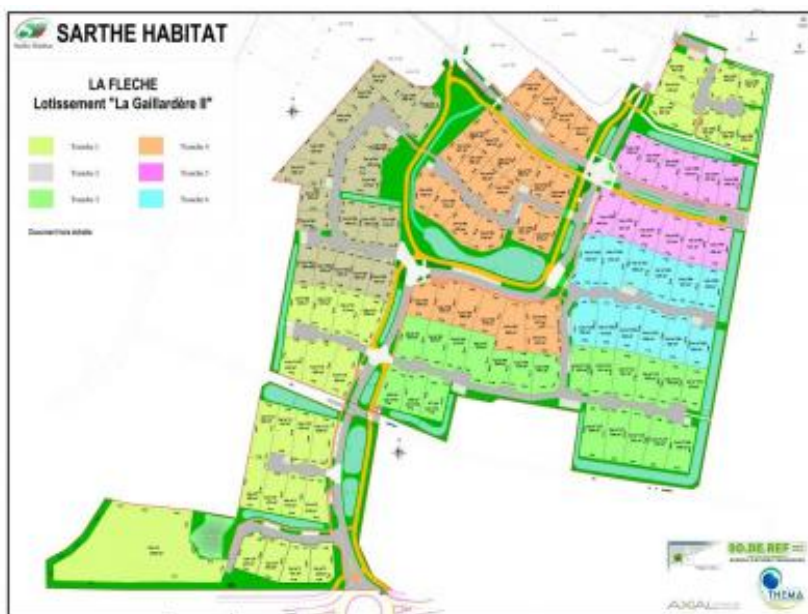
voir tous les détails sur ce bien [http://www.repimmo.com/petite\\_annonces\\_immobiliere/16284326/terrain-a\\_vendre-fleche-72.php](http://www.repimmo.com/petite_annonces_immobiliere/16284326/terrain-a_vendre-fleche-72.php)

## Vente Terrain FLECHE ( Sarthe - 72 )

Surface : 450 m<sup>2</sup>

Prix : 35500 €

Réf : AA-0862-55 -



### Description détaillée :

TERRAIN DE 450M<sup>2</sup> à 35500€ ttc situé à proximité de l'école maternelle/primaire Léo Delibes, du centre commercial LECLERC et du parc de loisirs de la Monnerie.

LIBRE CHOIX DE CONXTRUCTEUR.

Possibilité de poser une option gratuitement pendant 10 jours

Pour toute information, contacter SARTHE HABITAT au 02 43 43 70 40

Annnonce visible sur <http://www.repimmo.com> sous la REF n°16284325



voir tous les détails sur ce bien [http://www.repimmo.com/petite\\_annonces\\_immobiliere/16284325/terrain-a\\_vendre-fleche-72.php](http://www.repimmo.com/petite_annonces_immobiliere/16284325/terrain-a_vendre-fleche-72.php)

## Vente Terrain VIBRAYE ( Sarthe - 72 )

Surface : 557 m<sup>2</sup>

Prix : 23000 €

Réf : AA-0978-16 -



### Description détaillée :

Nouveau !

Le lotissement Ambroise Croizat à VIBRAYE.

Il donne principalement sur la rue Lucie AUBRAC qui rejoint le centre-ville.

Le programme comprend l'aménagement de :

- 19 parcelles, libre choix de constructeur, avec des superficies comprises entre 388 et 629 m<sup>2</sup> à partir de 16 000 EUR TTC.

Pas de frais d'agence

Annnonce visible sur <http://www.repimmo.com> sous la REF n°16033060



voir tous les détails sur ce bien [http://www.repimmo.com/petite\\_annonces\\_immobiliere/16033060/terrain-a\\_vendre-vibraye-72.php](http://www.repimmo.com/petite_annonces_immobiliere/16033060/terrain-a_vendre-vibraye-72.php)

## Vente Terrain VIBRAYE ( Sarthe - 72 )

Surface : 407 m<sup>2</sup>

Prix : 17000 €

Réf : AA-0978-17 -



Description détaillée :

Nouveau !

Le lotissement Ambroise Croizat à VIBRAYE.

Il donne principalement sur la rue Lucie AUBRAC qui rejoint le centre-ville.

Le programme comprend l'aménagement de :

- 19 parcelles, libre choix de constructeur, avec des superficies comprises entre 388 et 629 m<sup>2</sup> à partir de 16 000 EUR TTC.

Pas de frais d'agence

Annnonce visible sur <http://www.repimmo.com> sous la REF n°16033058



voir tous les détails sur ce bien [http://www.repimmo.com/petite\\_annonces\\_immobiliere/16033058/terrain-a\\_vendre-vibraye-72.php](http://www.repimmo.com/petite_annonces_immobiliere/16033058/terrain-a_vendre-vibraye-72.php)

## Vente Terrain BAZOUGES-SUR-LE-LOIR ( Sarthe - 72 )

Surface : 526 m<sup>2</sup>

Prix : 19500 €

Réf : AA-2208-02 -



Description détaillée :

**DERNIER TERRAIN A SAISIR SUR 9 PARCELLES**

Lot n°2 - de 526 m<sup>2</sup> à 19 500€

Contactez SARTHE HABITAT au 02.43.43.70.40

Annonce visible sur <http://www.repimmo.com> sous la REF n°16033057



voir tous les détails sur ce bien [http://www.repimmo.com/petite\\_annonces\\_immobiliere/16033057/terrain-a\\_vendre-bazouges\\_sur\\_le\\_loir-72.php](http://www.repimmo.com/petite_annonces_immobiliere/16033057/terrain-a_vendre-bazouges_sur_le_loir-72.php)

## Vente Terrain BAZOUGES-SUR-LE-LOIR ( Sarthe - 72 )

Surface : 534 m<sup>2</sup>

Prix : 20000 €

Réf : AA-2208-01 -



Description détaillée :

DERNIER TERRAIN A SAISIR SUR 9 PARCELLES COMMERCIALISEES

TERRAIN DE 534 m<sup>2</sup> à 20 000€

Contactez SARTHE HABITAT au 02.43.43.70.10

Annonce visible sur <http://www.repimmo.com> sous la REF n°16033056



voir tous les détails sur ce bien [http://www.repimmo.com/petite\\_annonces\\_immobiliere/16033056/terrain-a\\_vendre-bazouges\\_sur\\_le\\_loir-72.php](http://www.repimmo.com/petite_annonces_immobiliere/16033056/terrain-a_vendre-bazouges_sur_le_loir-72.php)

## Location Parking SAINT-CALAIS ( Sarthe - 72 )

Surface : 15 m<sup>2</sup>

Prix : 49 €/mois

Réf : BPC-05240023G -



Description détaillée :

A LOUER à ST CALAIS garage individuel

Annnonce visible sur <http://www.repimmo.com> sous la REF n°15448707

