

I-FR IMMOBILIER

20 Place du Château 38690 Le Grand Lemps

Tel : 04.57.20.18.64

E-Mail : fsanfilippo@live.fr

Vente Prestige RIVES (Isere - 38)

Surface : 260 m2

Nb pièces : 7 pièces

Prix : 400000 €

Réf : 695 -



Description détaillée :

NOUVEAUTE EN EXCLUSIVITE 1PROIMMO !

RIVES : A vendre fonds de commerce Boulangerie / pâtisserie, 7 pièces, environ 260 m².

Idéalement située, dans la rue de la République à Rives venez découvrir cette opportunité exceptionnelle !

Caractéristiques principales :

- Boulangerie réputée et reconnue sur le secteur. Elle comprend au RDC la partie magasin, le laboratoire boulangerie, vestiaires et au 1er étage le laboratoire pâtisserie, une pièce avec des congélateurs, un bureau.
- Emplacement de choix : Stratégiquement située sur un axe très passant, cette boulangerie/pâtisserie bénéficie d'une visibilité maximale.
- Superficie Généreuse : Avec une surface totale de 260m², dont plus de 40m² dédiés à la vente, cet établissement offre un espace chaleureux et fonctionnel.
- Equipements : plusieurs congélateurs, chambre froide, surgélateur, tour réfrigérée, mélangeur, monte-charge, plusieurs chambres de fermentation, 2 pétrins, four, diviseuse, façonneuse...
- Effectif : 8 employés
- CA : 650 000E HT
- Loyer : 1 400E HT/Mois
- Jours et horaires d'ouverture : ouverte du mardi au samedi de 6h à 19h30, et le dimanche matin 6h-12h30.

Fermée le lundi.

POSSIBILITE DE RACHAT DES MURS

Prix de vente du fonds : 400 000E frais d'agence inclus

Les informations sur les risques auxquels ce bien est exposé sont disponibles sur le site Géorisques :

Contact : Mélissa

06.22.79.37.25

VOUS AVEZ UN PROJET ?

ESTIMATION OFFERTE

ACHAT- VENTE-LOCATION

Cette annonce a été publiée par un agent commercial. --

Annonce visible sur <http://www.repimmo.com> sous la REF n°17405773



voir tous les détails sur ce bien http://www.repimmo.com/petite_annonces_immobiliere/17405773/prestige-a_vendre-rives-38.php

Vente Prestige ROYBON (Isere - 38)

Surface : 150 m²

Surface terrain : 3200 m²

Nb pièces : 4 pièces

Chambres : 2 chambres

SDB : 1 salle de bains

Prix : 259000 €

Réf : 702 -



Description détaillée :

Nouveauté en exclusivité 1ProImmo

MAISON 4 PIECES AVEC TERRAIN DE 3 200m² A ROYBON - PROCHE ROMANS-SUR-ISERE, ST-MARCELLIN

Visite virtuelle de la maison ici :

Située dans un environnement calme, sur la commune de Roybon, à 15 km de Saint-Marcellin, venez découvrir cette maison de 146 m², composée de 4 pièces, avec une vue dégagée.

L'autoroute A49 et l'aéroport Grenoble-Isere sont accessibles à moins de 15 km

Année de construction : 1860

Composition :

La maison se compose au RDC d'une cuisine équipée, d'un séjour de 34m² avec cheminée, d'une buanderie de 20m², chaufferie, un WC, d'un grand atelier, d'un garage de 40m².

A l'étage, un bureau, 2 chambres, une salle de bain avec baignoire et douche, WC et accès aux combles aménageables.

Un terrain arboré de 3 200² vient parfaire l'ensemble de cette habitation.

Equipements :

Toutes les menuiseries sont en double vitrage.

Les volets sont manuels.

Chauffage avec chaudière au fioul et cheminée.

La propriété est entièrement fermée, avec un portail.

DPE : E

Prix : 259 000€ Frais d'agence inclus.

Les informations sur les risques auxquels ce bien est exposé sont disponibles sur le site Géorisques :

I-FR IMMOBILIER
20 Place du Château
38690 Le Grand Lemps
Tel : 04.57.20.18.64
E-Mail : fsanfilippo@live.fr

Catalogue PDF généré
par <http://www.repimmo.com>

Contact : Mélissa

06.22.79.37.25

VOUS AVEZ UN PROJET ?

ESTIMATION OFFERTE

ACHAT- VENTE-LOCATION

Cette annonce a été publiée par un agent commercial. --

Annonce visible sur <http://www.repimmo.com> sous la REF n°17405772



voir tous les détails sur ce bien http://www.repimmo.com/petite_annonces_immobiliere/17405772/prestige-a_vendre-roybon-38.php

Vente Commerce SASSENAGE (Isere - 38)

Surface : 310 m²

Nb pièces : 6 pièces

Prix : 990000 €

Réf : 703 -



Description détaillée :

NOUVEAUTE 1PROIMMO !

SASSENAGE : A VENDRE : MURS, FONDS DE COMMERCE DE CAVE A VIN ET D'EPICERIE FINE AVEC MAISON D'HABITATION

Affaire familiale historique et réputée créée en 1979.

Pour cause de retraite, vente d'un ensemble immobilier composé d'une maison d'habitation de 210m², d'un local commercial de 190m² ainsi que son fonds de commerce, sur une parcelle totale de 1200m².

Idéalement situés, dans le secteur de Sassenage plaine, commune cotée aux portes du Vercors et à 20 min de Grenoble.

La maison, jumelée au commerce, d'une surface au sol de 243m², et 210m² carrez, est sur 2 niveaux.

Elle comprend au RDC, une chambre de 12m² avec un placard, un WC, 2 locaux de stockage de 30 et 24m², un local buanderie et la chaufferie.

A l'étage, vous trouverez un double séjour d'une superficie de 38m² avec un accès à un balcon. La cuisine est séparée. Sur les 3 chambres (18m², 12m², 10m²), toutes sont équipées de placards, une est communicante avec la salle d'eau et donne accès également à un balcon. Pour compléter cet étage, se trouve une salle d'eau et un WC séparé.

L'entièreté de la propriété est fermée par un portail.

Réfection de la toiture effectuée il y a 3 ans.

Classe énergétique : E

Menuiseries : simple et double vitrage

Système de chauffage : chaudière individuelle au gaz

Le local commercial, de plain-pied, d'une surface totale de 190m² (95m² carrez), possède un parking privatif de 8

places.

Le matériel du fonds de commerce comprend notamment :

- 2 véhicules (un poids lourd DAF 12T pour les marchés, et un DOBLO FIAT utilitaire pour les livraisons, fonctionnant au GNV)
- 2 caisses enregistreuses JDC en réseau
- 9 machines de dégustation Advinéo 4 becs, 36 bouteilles en dégustation permanentes pour booster les ventes
- 1 tour à champagne pour les vins effervescents (la machine injecte de l'azote et maintient la pression dans le bouteille)

Accompagnement du céd

Annnonce visible sur <http://www.repimmo.com> sous la REF n°17405771



voir tous les détails sur ce bien http://www.repimmo.com/petite_annonces_immobiliere/17405771/commerce-a_vendre-sassenage-38.php

Vente Prestige SASSENAGE (Iserre - 38)

Surface : 310 m²

Surface terrain : 1174 m²

Nb pièces : 6 pièces

Chambres : 4 chambres

SDB : 1 salle de bains

Prix : 990000 €

Réf : 703_bis_1 -



Description détaillée :

NOUVEAUTE 1PROIMMO !

SASSENAGE : A VENDRE : MURS, FONDS DE COMMERCE DE CAVE A VIN ET D'EPICERIE FINE AVEC MAISON D'HABITATION

Affaire familiale historique et réputée créée en 1979.

Pour cause de retraite, vente d'un ensemble immobilier composé d'une maison d'habitation de 210m², d'un local commercial de 190m² ainsi que son fonds de commerce, sur une parcelle totale de 1200m².

Idéalement situés, dans le secteur de Sassenage plaine, commune cotée aux portes du Vercors et à 20 min de Grenoble.

La maison, jumelée au commerce, d'une surface au sol de 243m², et 210m² carrez, est sur 2 niveaux.

Elle comprend au RDC, une chambre de 12m² avec un placard, un WC, 2 locaux de stockage de 30 et 24m², un local buanderie et la chaufferie.

A l'étage, vous trouverez un double séjour d'une superficie de 38m² avec un accès à un balcon. La cuisine est séparée. Sur les 3 chambres (18m², 12m², 10m²), toutes sont équipées de placards, une est communicante avec la salle d'eau et donne accès également à un balcon. Pour compléter cet étage, se trouve une salle d'eau et un WC séparé.

L'entièreté de la propriété est fermée par un portail.

Réfection de la toiture effectuée il y a 3 ans.

Classe énergétique : E

Menuiseries : simple et double vitrage

Système de chauffage : chaudière individuelle au gaz

Le local commercial, de plain-pied, d'une surface totale de 190m² (95m² carrez), possède un parking privatif de 8

places.

Le matériel du fonds de commerce comprend notamment :

- 2 véhicules (un poids lourd DAF 12T pour les marchés, et un DOBLO FIAT utilitaire pour les livraisons, fonctionnant au GNV)
- 2 caisses enregistreuses JDC en réseau
- 9 machines de dégustation Advinéo 4 becs, 36 bouteilles en dégustation permanentes pour booster les ventes
- 1 tour à champagne pour les vins effervescents (la machine injecte de l'azote et maintient la pression dans le bouteille)

Accompagnement du céd

Annnonce visible sur <http://www.repimmo.com> sous la REF n°17405770



voir tous les détails sur ce bien http://www.repimmo.com/petite_annonces_immobiliere/17405770/prestige-a_vendre-sassenage-38.php

Vente Appartement SASSENAGE (Isere - 38)

Surface : 66 m²

Surface séjour : 20 m²

Nb pièces : 3 pièces

Chambres : 2 chambres

SDB : 1 salle de bains

Prix : 155000 €

Réf : 718 -



Description détaillée :

NOUVEAUTE 1PROIMMO !

SASSENAGE, résidence sécurisée avec Gardien : Appartement 3P + Cuisine + Cave

Venez découvrir sur la commune de Sassenage, résidence "Le Parc", Avenue de Romans, appartement de type 3 d'une surface de 66m² habitable, au 1er étage sur 10, avec ascenseur.

Ravalement de l'immeuble voté, payé par la propriétaire actuelle (12 000E) et prévu pour début 2025.

Secteur recherché, à proximité de toutes commodités : commerces, pharmacie, école primaire et collège, transports...

L'appartement traversant, se compose d'une entrée avec placard, d'une cuisine séparée et équipée de 13m², d'une pièce de vie de 20m² avec accès balcon orienté sud-est, 2 chambres de 9,50m² et 12m², la plus grande ayant accès au balcon, d'une salle de bain et WC séparés.

L'appartement est vendu avec une cave.

La copropriété est fermée et sécurisée, et dispose également d'un gardien.

Places de parking libre au sein la copropriété.

Equipements :

Système de chauffage : collectif

Menuiseries double vitrage

Volets bois manuels

Financier :

Charges de copropriété : 200E / mois comprenant : chauffage, eau chaude, entretien courant, entretien du parc, fonds de travaux.

Taxe foncière : 1 300E

Performance énergétique :

DPE : D

GES : D

PRIX : 155 000 euros Frais d'agence inclus.

Cette annonce a été publiée par un agent commercial.

Mélissa PERRAUD : 06.22.79.37.25

Les informations sur les risques auxquels ce bien est exposé sont disponibles sur le site Géorisques :

VOUS AVEZ UN PROJET ?

ESTIMATION OFFERTE

ACHAT- VENTE-LOCATION

Retrouvez tous nos biens sur notre site 1proimmo --

Annnonce visible sur <http://www.repimmo.com> sous la REF n°17405769



voir tous les détails sur ce bien http://www.repimmo.com/petite_annonces_immobiliere/17405769/appartement-a_vendre-sassenage-38.php

Vente Appartement VOREPPE (Isere - 38)

Surface : 68 m²

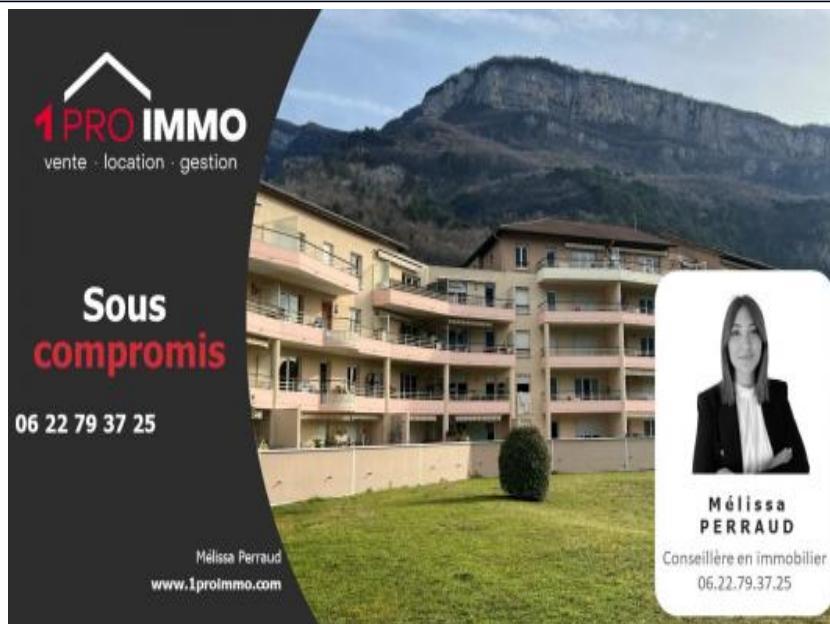
Nb pièces : 3 pièces

Chambres : 2 chambres

SDB : 1 salle de bains

Prix : 198000 €

Réf : PRO27 -



Description détaillée :

CE BIEN EST DESORMAIS SOUS COMPROMIS DE VENTE.

Nouveauté 1Proimmo !

Secteur recherché !

Sur la commune de VOREPPE, secteur Le Chevalon, Allée de Beauregard, dans une copropriété de 2001, appartement de type 3 d'une surface d'environ 68m² habitable, en rez-de-jardin.

L'appartement se compose d'une entrée avec placard, d'une cuisine équipée ouverte sur pièce de vie avec accès sur la terrasse et le jardin, deux chambres dont une avec placard, une salle de bain, et un WC séparé.

Equipements :

Système de chauffage : chaudière individuelle au gaz

Menuiseries double vitrage.

Volets roulants électriques.

Financier :

Taxe foncière : 1 290E

Charges de copropriété : environ 110E / mois, comprenant l'entretien de la chaudière et l'eau froide

DPE : D

Environnement :

Copropriété avec parc, à 2 pas des transports, facilité de stationnement au sein de la copropriété, école primaire/maternelle et commerces de proximité.

PRIX : 198 000 euros Frais d'agence inclus.

Possibilité d'acquérir un garage en sous-sol, ainsi qu'une cave attenante en sus au prix de 15 000E.

Honoraires charge vendeur.

Cette annonce a été publiée par un agent commercial.

Mélissa PERRAUD : 06.22.79.37.25

Les informations sur les risques auxquels ce bien est exposé sont disponibles sur le site Géorisques :

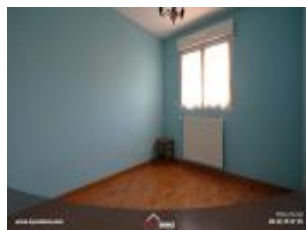
VOUS AVEZ UN PROJET ?

ESTIMATION OFFERTE

ACHAT- VENTE-LOCATION

Retrouvez tous nos biens sur notre site 1proimmo --

Annnonce visible sur <http://www.repimmo.com> sous la REF n°17405768



voir tous les détails sur ce bien http://www.repimmo.com/petite_annonces_immobiliere/17405768/appartement-a_vendre-voreppe-38.php

Vente Prestige ROYBON (Isere - 38)

Surface : 132 m²

Surface terrain : 5400 m²

Nb pièces : 7 pièces

Chambres : 5 chambres

SDB : 1 salle de bains

Prix : 275000 €

Réf : 621 -



Description détaillée :

REMISE EN VENTE DE CETTE MAISON.

Exclusivité 1Proimmo.

Visite virtuelle de la maison :

Sur la commune de Roybon, route de Murinais, à 15 km de Saint-Marcellin, venez découvrir cette maison de plain-pied de 132 m², composée de 7 pièces, avec une vue imprenable sur le lac de la commune.

Le village de Roybon se trouve à 10 min à pied.

L'autoroute A49 et l'aéroport Grenoble-Isère sont accessibles à moins de 15 km

Année de construction : 1976

Composition :

La maison se compose à l'entrée, d'une véranda, d'un Wc, du séjour avec cuisine semi-ouverte récente et équipée. Depuis le séjour, vous avez accès à la terrasse exposée sud-ouest, et au terrain d'une surface totale de 5 400 m².

Un grand cellier est accessible par la véranda et du côté de la cuisine.

Le couloir dessert les 5 chambres de la maison, un grand bureau et la salle d'eau.

2 garages doubles avec portes électriques sont présents.

Equipements :

De nombreux placards composent la maison.

La maison dispose de 2 clim réversibles : une dans le séjour, et une dans le bureau.

Toutes les menuiseries sont en PVC double vitrage.

Les volets sont roulants électriques.

Chauffage avec un poêle à granules.

La maison dispose de panneaux photovoltaïques sur le toit pour l'auto-consommation et la revente.

La propriété est entièrement fermée, avec un portail électrique.

Financier :

Taxe foncière : 923E

Classe énergétique : D

GES : B

Prix : 275 000E

Les informations sur les risques auxquels ce bien est exposé sont disponibles sur le site Géorisques :

Contact : Mélissa

06.22.79.37.25

VOUS AVEZ UN PROJET ?

ESTIMATION OFFERTE

ACHAT- VENTE-LOCATION

Cette annonce a été publiée par un agent commercial. --

Annonce visible sur <http://www.repimmo.com> sous la REF n°17405767



voir tous les détails sur ce bien http://www.repimmo.com/petite_annonces_immobiliere/17405767/prestige-a_vendre-roybon-38.php

Vente Appartement SAINT-MARTIN-LE-VINOUX (Isere - 38)

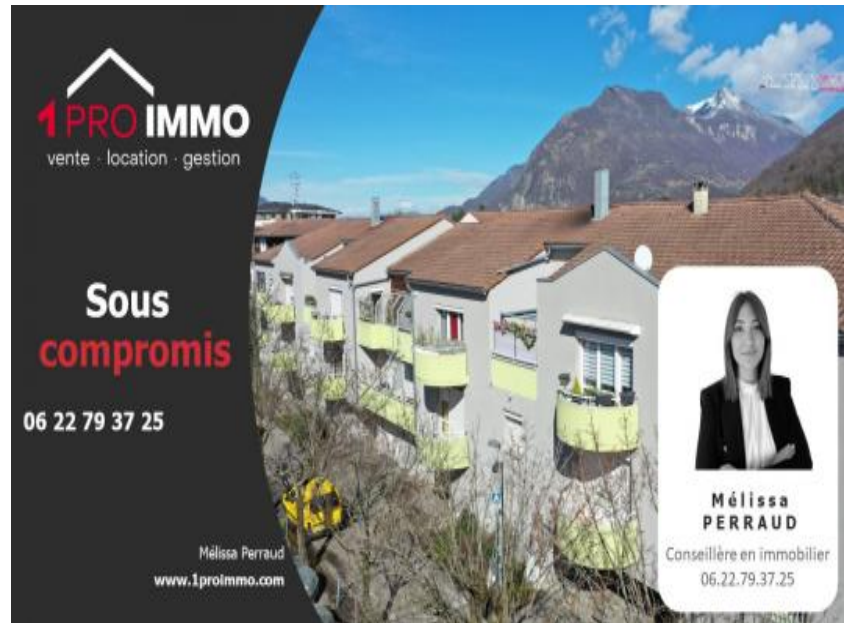
Surface : 78 m2

Nb pièces : 4 pièces

Chambres : 3 chambres

Prix : 170000 €

Réf : 693 -



Description détaillée :

VENDU EN MOINS DE 2 SEMAINES !!

Pour rappel, il s'agissait de :

NOUVEAUTE EN EXCLUSIVITE 1PRO'IMMO.

ST MARTIN LE VINOUX : Appartement 4 pièces avec terrasse et balcon

Venez découvrir sur la commune de Saint-Martin-le-Vinoux, rue des Droits de l'Homme, résidence « Les Terrasses de St Martin », appartement de type 4 d'une surface de 78m² habitable, au 2ème étage sur 2 sans ascenseur.

Secteur recherché, à proximité de toutes commodités : commerces, pharmacie, écoles primaires et collège à 2 pas, transports (Tram E à 5 min à pied)...

L'appartement se compose d'une entrée avec placard, d'une cuisine ouverte sur la pièce de vie lumineuse d'un total de 32m² avec accès sur la terrasse et le balcon orientés sud-ouest, de 3 chambres avec rangements, d'une salle d'eau , et d'un WC séparé.

Equipements :

Système de chauffage : chaudière individuelle au gaz Saunier Duval de 2022

Menuiseries double vitrage

Volets roulants électriques.

Climatisation réversible.

Un espace de stockage privatif vendu avec l'appartement, se trouve au RDC de la montée, afin d'y ranger divers objets comme poussettes etc...

Financier :

Taxe foncière : 1400 E (garage compris)

Charges de copropriété : environ 300E par trimestre comprenant les charges courantes, entretien chaudière, et le

garage.

Performance énergétique :

DPE : C

Pas de procédure en cours dans la copropriété.

PRIX : 170 000 euros Frais d'agence inclus.

Possibilité d'acheter un garage en sus du prix pour 15 000E.

Cette annonce a été publiée par un agent commercial.

Mélissa PERRAUD : 06.22.79.37.25

Les informations sur les risques auxquels ce bien est exposé sont disponibles sur le site Géorisques :

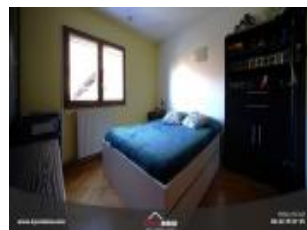
VOUS AVEZ UN PROJET ?

ESTIMATION OFFERTE

ACHAT- VENTE-LOCATION

Retrouvez tous nos biens sur notre site 1proimmo --

Annnonce visible sur <http://www.repimmo.com> sous la REF n°17405766



voir tous les détails sur ce bien http://www.repimmo.com/petite_annonces_immobiliere/17405766/appartement-a_vendre-saint_martin_le_vinoux-38.php

Vente Prestige ROYBON (Isere - 38)

Surface : 270 m²

Surface terrain : 480 m²

Surface séjour : 60 m²

Nb pièces : 8 pièces

Chambres : 5 chambres

SDB : 2 salles de bains

Prix : 330000 €

Réf : 719 -



Description détaillée :

NOUVEAUTE 1PRO'IMMO !

ROYBON : MAISON 8 PIECES AVEC TERRAIN - PROCHE ST-MARCELLIN

Sur la commune de Roybon, à 2 pas des écoles, à 15 km de Saint-Marcellin, venez découvrir cette maison de 270m² habitables, composée de 8 pièces, sur une parcelle totale de 480m².

Composition :

La maison, mitoyenne par un côté, se compose à l'entrée, au rez-de-chaussée, d'un séjour de 60m² avec accès à la véranda de 30m², d'une cuisine de 32m² avec accès à un cellier, de 2 chambres de 13m² et 20m², d'une salle de bain + douche, et WC séparés.

Au niveau de la mezzanine, on retrouve 2 chambres.

Au niveau inférieur de la maison, un logement totalement indépendant, composé d'une pièce de vie de 36m², d'une cuisine, d'une chambre, salle d'eau et WC séparés et un atelier, complète le bien.

Un garage de 55m², ainsi qu'une cave à vin complète ce niveau.

Le logement avec entrée indépendante au niveau inférieur, de 74m² habitables, peut permettre une mise en location.

Equipements :

De nombreux placards composent la maison.

Toutes les menuiseries sont en double vitrage.

Les volets sont roulants électriques et manuels bois.

Chauffage assuré par une pompe à chaleur, ainsi qu'une chaudière fuel.

La propriété est entièrement fermée, avec un portail.

Classe énergétique : D

GES : D

Prix : 330 000E Frais d'agence inclus

Les informations sur les risques auxquels ce bien est exposé sont disponibles sur le site Géorisques :

Contact : Mélissa

06.22.79.37.25

VOUS AVEZ UN PROJET ?

ESTIMATION OFFERTE

ACHAT- VENTE-LOCATION

Cette annonce a été publiée par un agent commercial. --

Annonce visible sur <http://www.repimmo.com> sous la REF n°17405765



voir tous les détails sur ce bien http://www.repimmo.com/petite_annonces_immobiliere/17405765/prestige-a_vendre-roybon-38.php

Vente Appartement GRENOBLE (Isere - 38)

Surface : 14 m²

Nb pièces : 1 pièce

Prix : 69000 €

Réf : 730 -



Description détaillée :

Nouveauté 1 PROIMMO

Idéal pour investisseur, actuellement loué,

Venez découvrir un studio de 14 m² , dans la résidence Le MARLY, rue Thiers, au premier avec ascenseur.

Composition:

Ce studio, ouvrant sur un grand balcon, est composé d'une kitchenette équipée avec frigo, four micro onde, un canapé lit et une douche à l'italienne avec wc.

A propos de la copropriété:

- Charges appartement: 60 euros/mois
chauffage, ascenseur, fond de travaux, charges communes.

Aucune procédure en cours.

Financier:

Foncier appartement : 530 euros.

Prix: 69 000 euros, frais d'agence inclus.

VOUS AVEZ UN PROJET ?

ESTIMATION OFFERTE

ACHAT- VENTE-LOCATION?

Cette annonce a été publiée par un agent commercial.

David 06 67 93 45 66

Agent commercial RSAC 504 294 547 00022

Les informations sur les risques auxquels ce bien est exposé sont disponibles sur le site Géorisques:

--

I-FR IMMOBILIER
20 Place du Château
38690 Le Grand Lemps
Tel : 04.57.20.18.64
E-Mail : fsanfilippo@live.fr

Catalogue PDF généré
par <http://www.repimmo.com>

Annonce visible sur <http://www.repimmo.com> sous la REF n°17402006



voir tous les détails sur ce bien http://www.repimmo.com/petite_annonces_immobiliere/17402006/appartement-a_vendre-grenoble-38.php

Vente Appartement SAINT-EGREVE (Isere - 38)

Surface : 106 m²

Nb pièces : 4 pièces

Chambres : 3 chambres

SDB : 1 salle de bains

Prix : 315000 €

Réf : 732 -



Description détaillée :

EXCLUSIVITE 1PRO'IMMO

RARE A LA VENTE

ST-EGREVE, 2 rue du Champy, dans la résidence privilégiée du Domaine du Néron, bordée par un parc de 2 hectares, venez découvrir dans un cadre résolument calme et authentique cet appartement duplex T4 d'une superficie de 106 m² Loi Carrez. La superficie totale au sol est de 170 m². Il se situe au 2^{ème} et dernier étage du bâtiment.

Composition :

un hall d'entrée avec un placard d'accueil et un WC. Vous arrivez ensuite sur une grande pièce à vivre de 50m² composée d'une cuisine entièrement équipée et du salon/séjour. Cette pièce est agrémentée d'un poêle à bois.

Après avoir monté 5 marches, vous trouverez deux chambres ainsi qu'une salle d'eau.

A l'étage, un dégagement de 17 m² permettant d'installer un bureau distribue un WC, une salle de bains et une 3^{ème} chambre de 28m² offrant de très nombreux placards en sous pente.

L'appartement est vendu avec une grande cave de 27m² ainsi que 2 places de parking privées.

Chauffage individuel gaz + poêle à bois.

Charges copro : 1440E/an comprenant l'eau froide et les charges générales.

Taxe foncière : 2287E

Prix : 315 000 E FAI (frais d'agence inclus)

CONTACT :

Damien : 06 72 17 11 47

VOUS AVEZ UN PROJET ?

ESTIMATION OFFERTE

ACHAT- VENTE-LOCATION --

I-FR IMMOBILIER
20 Place du Château
38690 Le Grand Lemps
Tel : 04.57.20.18.64
E-Mail : fsanfilippo@live.fr

Catalogue PDF généré
par <http://www.repimmo.com>

Annonce visible sur <http://www.repimmo.com> sous la REF n°17402005



voir tous les détails sur ce bien http://www.repimmo.com/petite_annonces_immobiliere/17402005/appartement-a_vendre-saint_egreve-38.php

Vente Prestige SAINT-BONNET-DE-MURE (Rhone - 69)

Surface : 131 m²

Surface terrain : 780 m²

Nb pièces : 5 pièces

Chambres : 3 chambres

SDB : 1 salle de bains

Prix : 460000 €

Réf : 697 -



Description détaillée :

NOUVEAUTE 1PRO'IMMO

SAINT-BONNET-DE-MURE, secteur " Plein Soleil ", Route de Dormon, dans un environnement calme, venez découvrir cette maison individuelle lumineuse de type 5, d'une superficie environ de 131m² habitable édifée sur un terrain de 780 m². La surface totale utile de la maison fait autour de 170 m².

La maison a été construite en 1968 et est entièrement rénovée. La façade a été refaite en 2023 ainsi que la toiture vérifiée.

Composition :

- Au rez de chaussée, vous trouverez un hall d'entrée, une pièce de 30m² pouvant être aménagée en chambre. Cette pièce dispose de 3 placards et communique avec une salle d'eau + WC. Vous accédez également depuis cette pièce au garage qui donne sur un espace cuisine d'été et une buanderie. De là, vous pouvez vous rendre sur la terrasse.

- A l'étage, se trouve un salon/séjour avec une cuisine équipée et ouverte, le tout pour une surface de 35 m². Sont disposées également les 3 chambres (9.30m², 10m², 12.10m²), une salle de bains et WC séparé. Les 3 chambres sont équipées de placard. Du salon vous accédez à un petit balcon.

Extérieur :

- sur le devant de la maison une véranda vous permet d'entrer dans la maison. Vous trouverez également sur l'arrière de la maison un terrain exposé sud ouest, une piscine hors-sol enterrée, ainsi qu'une terrasse carrelée de 20m² protégée par une pergolas. Se trouve sur le côté de la maison un chalet bois de 10m² ainsi qu'un petit abri.

Equipement :

Type chauffage : Pompe à chaleur air/air, un poêle à granulés + climatisation réversible.

Menuiseries : la maison est équipée de double vitrage en PVC. Les volets sont des persiennes métalliques.

Le portail a été changé en 2022 et la pergolas installée en 2022.

Taxe foncière : 1021E

Prix : 460 000E FAI (frais d'agence inclus)

VOUS AVEZ UN PROJET ?

ESTIMATION OFFERTE

ACHAT- VENTE-LOCATION

CONTACT :

Damien 06.72.17.11.47

Retrouvez tous nos bie

Annnonce visible sur <http://www.repimmo.com> sous la REF n°17395826



voir tous les détails sur ce bien http://www.repimmo.com/petite_annonces_immobiliere/17395826/prestige-a_vendre-saint_bonnet_de_mure-69.php

Vente Prestige CLAIX (Isere - 38)

Surface : 131 m²

Surface terrain : 670 m²

Surface séjour : 32 m²

Nb pièces : 5 pièces

Chambres : 4 chambres

Prix : 485000 €

Réf : 690 -



Description détaillée :

NOUVEAUTE 1PRO'IMMO

CLAIX, 24 rue du Drac, venez découvrir cette charmante maison individuelle lumineuse de type 5, d'une superficie habitable de 131m² éditée sur un terrain de 670 m². La surface totale utile de la maison fait 200 m².

Composition :

- Au rez-de-chaussée, vous trouverez un garage équipé d'une porte automatique et une véranda pouvant faire office de 2ème garage. Le hall d'entrée du rez-de-chaussée communique avec le garage et permet d'accéder à deux chambres, une buanderie équipée d'une salle d'eau, un cellier ainsi qu'un WC. Les deux chambres sont équipées de placards.

- A l'étage, se trouve un salon/séjour d'une surface de 32 m² donnant sur une cuisine entièrement équipée. Il y a deux chambres (11.55 m² et 13 m²) là encore, équipées de placards. Une salle d'eau et un WC complètent l'étage. Le dégagement à l'entrée peut être aménagé en chambre si besoin.

Extérieur :

- vous trouverez une terrasse au 1er étage, un coin jardin agréable avec un four à pizza. L'arrière de maison bien exposé dispose d'une piscine de bois posée sur une dalle de béton. Celle-ci peut être enlevée. Un appentis permet d'avoir du rangement à l'abri.

Equipement :

Type chauffage : gaz individuel (au sol au 1er étage et radiateurs pour le bas).

Menuiseries : la maison est équipée de fenestres en double vitrage en PVC. Les volets sont roulants électriques.

Le toit a été refait en 2005 et la façade repeinte en 2008.

Taxe foncière : 2178E/an

Prix : 485 000E FAI (frais d'agence inclus)

I-FR IMMOBILIER
20 Place du Château
38690 Le Grand Lemps
Tel : 04.57.20.18.64
E-Mail : fsanfilippo@live.fr

Catalogue PDF généré
par <http://www.repimmo.com>

VOUS AVEZ UN PROJET ?

ESTIMATION OFFERTE

ACHAT- VENTE-LOCATION

CONTACT :

Damien 06.72.17.11.47

Retrouvez tous nos biens sur notre site --

Annnonce visible sur <http://www.repimmo.com> sous la REF n°17395825



voir tous les détails sur ce bien http://www.repimmo.com/petite_annonces_immobiliere/17395825/prestige-a_vendre-claix-38.php

Vente Prestige SAINT-EGREVE (Isere - 38)

Surface : 96 m²

Surface terrain : 358 m²

Surface séjour : 26 m²

Nb pièces : 4 pièces

Chambres : 3 chambres

SDB : 1 salle de bains

Prix : 395000 €

Réf : 696 -



Description détaillée :

EXCLUSIVITE 1PRO'IMMO

ST-EGREVE, 23 rue des Sablons, proche toutes commodités, venez découvrir cette charmante maison de type 4 mitoyenne d'un côté par le garage, d'une superficie environ de 96m² habitable édifée sur un terrain de 358 m². La surface totale utile de la maison fait autour de 110 m².

La maison a été construite en 2000.

Composition :

- Au rez de chaussée, vous arriverez sur un hall d'entrée avec un placard, le salon donne sur le terrain exposé Ouest. La cuisine quant à elle est séparée et entièrement équipée. Se trouve également un WC, une buanderie ainsi que le garage de 15m² aménagé avec une mezzanine.

- Au 1er étage, sont disposées les 3 chambres (9.37 m², 9.67m², 12.29 m²), deux sont équipées de placards. Une salle de bains et un WC séparé.

Extérieur :

- le terrain de la maison en L communique avec le salon et permet de profiter de plusieurs expositions.

Equipement :

Type chauffage : gaz individuel et climatisation réversible.

Menuiseries : la maison est équipée de double vitrage en PVC. Les volets sont roulants manuels.

La maison est dotée d'une alarme.

Taxe foncière : 1646E/an

Charges de copro : 50E/an

Prix : 395 000E FAI (frais d'agence inclus)

VOUS AVEZ UN PROJET ?

I-FR IMMOBILIER
20 Place du Château
38690 Le Grand Lemps
Tel : 04.57.20.18.64
E-Mail : fsanfilippo@live.fr

Catalogue PDF généré
par <http://www.repimmo.com>

ESTIMATION OFFERTE
ACHAT- VENTE-LOCATION

CONTACT :

Damien 06.72.17.11.47

Retrouvez tous nos biens sur notre site --

Annonce visible sur <http://www.repimmo.com> sous la REF n°17395824



voir tous les détails sur ce bien http://www.repimmo.com/petite_annonces_immobiliere/17395824/prestige-a_vendre-saint_egreve-38.php

Vente Prestige VAULNAVEYS-LE-HAUT (Isere - 38)

Surface : 133 m²

Surface terrain : 796 m²

Surface séjour : 29 m²

Nb pièces : 5 pièces

Chambres : 3 chambres

SDB : 1 salle de bains

Prix : 515000 €

Réf : 585 -



Description détaillée :

NOUVEAUTE 1PRO'IMMO

VAULNAVEYS-LE-HAUT, Chemin des Bargeonniers, venez découvrir cette ravissante maison de 2011, au calme, très lumineuse, type T5, d'une superficie de 133m² au sens Loi Carrez et de 197m² en surface au sol totale. La maison a été édifée sur une parcelle de 796 m².

Composition :

- au sous-sol, se situe un local et un garage mesurant 59.03m², fermé par une porte électrique. Depuis le garage, on accède à la maison par l'intérieur.
- Au rez de chaussée, une grande pièce de vie composée d'un séjour de 29m² et d'une cuisine équipée ouverte d'une surface de 12.29m². Depuis la cuisine et le salon vous pouvez rejoindre la terrasse. Se trouve également une chambre de 14.30m², une salle d'eau et WC séparé.
- A l'étage, se trouve deux chambres de 14m² et une mezzanine de 18m² surplombant le salon. Avec toutes les fenestres, cette partie est très lumineuse et chaleureuse.

Equipement :

Type chauffage : électrique, au sol au rez de chaussée et avec des radiateurs à l'étage.

Menuiseries : la maison est équipée de double vitrage PVC ainsi que des volets roulants électriques.

La maison est toute exposition et offre plein de charme avec son ossature bois.

Taxe foncière : 1300E/an

Prix : 515 000E FAI (frais d'agence inclus)

VOUS AVEZ UN PROJET ?

ESTIMATION OFFERTE

ACHAT- VENTE-LOCATION

I-FR IMMOBILIER
20 Place du Château
38690 Le Grand Lemps
Tel : 04.57.20.18.64
E-Mail : fsanfilippo@live.fr

Catalogue PDF généré
par <http://www.repimmo.com>

CONTACT :

Damien 06.72.17.11.47

Retrouvez tous nos biens sur notre site --

Annnonce visible sur <http://www.repimmo.com> sous la REF n°17395823



voir tous les détails sur ce bien http://www.repimmo.com/petite_annonces_immobiliere/17395823/prestige-a_vendre-vaulnaveys_le_haut-38.php

Vente Appartement GRENOBLE (Iserre - 38)

Surface : 18 m²

Nb pièces : 1 pièce

Prix : 59900 €

Réf : 679 -



Description détaillée :

EXCLUSIVITE 1PRO'IMMO

GRENOBLE, 45 rue des Alliés, venez découvrir ce studio d'une superficie de 18m² Loi Carrez (surface au sol 24.84m²) . Le bien est actuellement libre et était auparavant loué meublé 440E/mois charges comprises.

Il se situe au 2ème et dernier étage.

Composition :

- une pièce de vie, une pièce de nuit séparée, une salle d'eau avec un WC.

Les fenestres sont en double vitrage PVC.

Chauffage électrique.

Cabine douche + mobilier changés en 2020.

Isolation des murs donnant sur l'extérieur faite en 2023 + VMC changée également.

Charges copro : 60E/an

Taxe foncière : 561E

Prix : 59 900E FAI (frais d'agence inclus)

VOUS AVEZ UN PROJET ?

ESTIMATION OFFERTE

ACHAT- VENTE-LOCATION



voir tous les détails sur ce bien http://www.repimmo.com/petite_annonces_immobiliere/17395822/appartement-a_vendre-grenoble-38.php

Vente Prestige VOREPPE (Isere - 38)

Surface : 160 m²

Surface terrain : 700 m²

Surface séjour : 45 m²

Nb pièces : 6 pièces

Chambres : 5 chambres

SDB : 1 salle de bains

Prix : 459000 €

Réf : 542 -



Description détaillée :

NOUVEAUTE 1PRO'IMMO

VOREPPE, 270 Allée de la Chenaie, dans un secteur privilégié, venez découvrir cette ravissante maison individuelle type T6 de 1997 d'une superficie habitable de 160m² Loi Carrez et 181m² de surface totale.

La maison se situe sur une parcelle de terrain de 700m². Terrain piscinable.

Composition :

- Au rez-de-chaussée, une entrée, une grande pièce de vie composée d'un salon/séjour de 45.20 m², une cuisine équipée séparée d'une surface de 14.25 m², une chambre mesurant 10.95 m². Se trouve également une salle d'eau et WC. L'accès au 1er garage communique avec le rez-de-chaussée de la maison.

- A l'étage, se trouve une mezzanine de 17.56 m² surplombant le salon, 4 chambres (13.17 m², 12.3 m², 12.52m² et 13.25 m²), une salle de bain et d'eau et un WC séparé. Trois chambres sont équipées de placard avec portes coulissantes et deux chambres donnent sur un balcon.

- En parties annexes, deux garages (18.62 m² et 20 m²) dont un avec une porte électrique et un avec une porte manuelle, un atelier de 6.95 m².

- A l'extérieur, vous trouverez une terrasse carrelée exposée sud/est.

Equipement :

La maison est équipée de fenestres en double vitrage bois. Les volets sont roulants solaires et isolants. Ils ont été installés en 08/2019 (encore sous garantie).

Système de chauffage : au sol en circuit d'eau, alimenté par la chaudière. Cette dernière a été changée en 06/2020. Il y a également la possibilité de profiter d'une cheminée à foyer fermé.

Taxe foncière : 2315E/an

Charges de copro bénévole : 40E/an

I-FR IMMOBILIER
20 Place du Château
38690 Le Grand Lemps
Tel : 04.57.20.18.64
E-Mail : fsanfilippo@live.fr

Catalogue PDF généré
par <http://www.repimmo.com>

PRIX : 459 000 euros FAI

VOUS AVEZ UN PROJET ?

ESTIMATION OFFERTE

ACHAT- VENTE-LOCATION

CONTACT:

Damien : 06 72 17 11 47

Retrouvez tous nos biens sur notre site --

Annnonce visible sur <http://www.repimmo.com> sous la REF n°17395821



voir tous les détails sur ce bien http://www.repimmo.com/petite_annonces_immobiliere/17395821/prestige-a_vendre-voreppe-38.php

Vente Appartement SAINT-EGREVE (Isere - 38)

Surface : 164 m²

Surface séjour : 23 m²

Nb pièces : 6 pièces

Chambres : 5 chambres

SDB : 2 salles de bains

Prix : 399000 €

Réf : 681 -



Description détaillée :

NOUVEAUTE 1PRO'IMMO

ST-EGREVE, 2 rue du Néron, dans la résidence privilégiée du Château du Muret, venez découvrir dans le bâtiment "L'Orangerie" cet appartement duplex T6 d'une superficie de 164 m² Loi Carrez. La superficie totale au sol est de 191 m². Il se situe au 1er et dernier étage du bâtiment.

Composition :

un hall d'entrée avec un placard d'accueil et un cellier. Vous arrivez ensuite sur une cuisine entièrement équipée d'une surface de 14 m² ainsi qu'un espace bar. Dans la continuité se trouve un salon/séjour très lumineux d'une superficie totale de 37.71 m². La cheminée à double foyer apporte du charme à cette pièce. Se trouvent également deux chambres de 11 m² et 13.64 m², une salle de bains et deux WC.

Au deuxième étage, vous trouverez trois chambres mesurant de 10.50 m² à 15.58 m² pour la plus grande, une 2ème salle de bains et un WC séparé. De nombreux placards sont disposés dans le dégagement de l'étage et permettent d'avoir beaucoup de rangements.

Les fenêtres sont en double vitrage menuiseries bois. Les volets sont en bois. Les volets et les menuiseries ont été repeints en 2023.

Chauffage individuel gaz.

Charges copro : 2260E/an comprenant l'eau froide, l'entretien de la chaudière et les charges générales.

Taxe foncière : 2846E

Prix : 399 000 E FAI (frais d'agence inclus)

Possibilité d'un ou deux garages en sus du prix indiqué ci-dessus.

CONTACT :

Damien : 06 72 17 11 47

I-FR IMMOBILIER
20 Place du Château
38690 Le Grand Lemps
Tel : 04.57.20.18.64
E-Mail : fsanfilippo@live.fr

Catalogue PDF généré
par <http://www.repimmo.com>

VOUS AVEZ UN PROJET ?
ESTIMATION OFFERTE
ACHAT- VENTE-LOCATION --

Annonce visible sur <http://www.repimmo.com> sous la REF n°17395820



voir tous les détails sur ce bien http://www.repimmo.com/petite_annonces_immobiliere/17395820/appartement-a_vendre-saint_egreve-38.php

Vente Prestige SAINT-EGREVE (Isere - 38)

Surface : 87 m²

Surface terrain : 146 m²

Surface séjour : 20 m²

Nb pièces : 3 pièces

Chambres : 2 chambres

SDB : 1 salle de bains

Prix : 262000 €

Réf : 636 -



Description détaillée :

NOUVEAUTE 1PRO'IMMO

St-Egrève, 14 rue de Champaviotte, venez découvrir cette charmante maison de ville type T3 + un garage, datant de 1850, rénovée, d'une superficie habitable de 87m².

La maison se situe sur une parcelle de terrain de 146m².

Composition :

- Au rez-de-chaussée, une entrée, la cuisine équipée et la pièce à vivre d'une superficie de 27m², un WC. L'accès au garage communique avec la maison.
- A l'étage, se trouve un séjour de 20m², deux chambres de 12m² et 15m², une salle de bains et un WC.
- En partie annexe, le garage, qui a été isolé et mesure 23m².
- A l'extérieur, vous trouverez une terrasse.

Equipement :

La maison est équipée de fenestres en double vitrage bois. Les volets sont en bois.

Système de chauffage : chaudière au gaz individuel.

Taxe foncière : 1079E/an

PRIX : 262 000 euros FAI

VOUS AVEZ UN PROJET ?

ESTIMATION OFFERTE

ACHAT- VENTE-LOCATION

CONTACT:

Damien : 06 72 17 11 47

Retrouvez tous nos biens sur notre site --

I-FR IMMOBILIER
20 Place du Château
38690 Le Grand Lemps
Tel : 04.57.20.18.64
E-Mail : fsanfilippo@live.fr

Catalogue PDF généré
par <http://www.repimmo.com>

Annonce visible sur <http://www.repimmo.com> sous la REF n°17395819



voir tous les détails sur ce bien http://www.repimmo.com/petite_annonces_immobiliere/17395819/prestige-a_vendre-saint_egreve-38.php

Vente Appartement VOREPPE (Isere - 38)

Surface : 82 m²

Surface séjour : 30 m²

Nb pièces : 4 pièces

Chambres : 3 chambres

SDB : 1 salle de bains

Prix : 320000 €

Réf : 727 -



Description détaillée :

NOUVEAUTE 1PRO'IMMO

VOREPPE, Résidence "VERT PARC", 799 Avenue Henri Chapays, venez découvrir cet appartement lumineux T4 d'une superficie de 82.40 m² Loi Carrez et doté d'un balcon exposé Ouest de 21.95m².

L'immeuble date de 2023 et celui-ci est constitué exclusivement de propriétaires. L'appartement est au 2ème étage/4 avec ascenseur.

Composition :

une entrée avec un placard, un séjour/cuisine d'une superficie de 30.80 m², 3 chambres mesurant 12.40 m², 10.95m² et 10.85 m², une salle de bain et un WC séparé. Une chambre est équipée d'un placard avec portes coulissantes et une autre est aux normes PMR.

Les fenêtres sont en double vitrage. Les stores sont roulants électriques.

Chauffage collectif bois via la chaufferie de Voreppe.

Charges copro : 1900E/an, comprenant les dépenses générales de la copro, le chauffage collectif et l'eau.

Taxe foncière : exonérée pendant 2 ans.

L'appartement est vendu avec une place de stationnement privative.

Prix : 320 000 E FAI (frais d'agence inclus)

Possibilité d'un garage en sus du prix indiqué ci-dessus.

CONTACT :

Damien : 06 72 17 11 47

VOUS AVEZ UN PROJET ?

ESTIMATION OFFERTE

ACHAT- VENTE-LOCATION --

I-FR IMMOBILIER
20 Place du Château
38690 Le Grand Lemps
Tel : 04.57.20.18.64
E-Mail : fsanfilippo@live.fr

Catalogue PDF généré
par <http://www.repimmo.com>

Annonce visible sur <http://www.repimmo.com> sous la REF n°17395818



voir tous les détails sur ce bien http://www.repimmo.com/petite_annonces_immobiliere/17395818/appartement-a_vendre-voreppe-38.php

Vente Terrain SAINT-EGREVE (Isere - 38)

Surface : 500 m²

Prix : 170000 €

Réf : 603 -



Description détaillée :

EXCLUSIVITE 1PRO'IMMO

St-Egrève, 8 rue de la Vence, terrain non viabilisé de 498 m² à bâtir. Libre de tout constructeur.

Projet chiffré avec notre partenaire commercial, " Villas des Alpes ", pour une maison de 104.17m² avec 4 chambres et un garage de 17m².

Normes RE 2020.

Prix: 170 000E FAI (frais d'agence inclus)

VOUS AVEZ UN PROJET ?

ESTIMATION OFFERTE

ACHAT- VENTE-LOCATION

CONTACT:

Damien : 06 72 17 11 47

Retrouvez tous nos biens sur notre site --

Annnonce visible sur <http://www.repimmo.com> sous la REF n°17395817



voir tous les détails sur ce bien http://www.repimmo.com/petite_annonces_immobiliere/17395817/terrain-a_vendre-saint_egreve-38.php

Vente Prestige GRENOBLE (Isere - 38)

Surface : 92 m²

Surface terrain : 30 m²

Surface séjour : 29 m²

Nb pièces : 5 pièces

Chambres : 4 chambres

Prix : 330000 €

Réf : 564 -



Description détaillée :

EXCLUSIVITÉ 1PRO'IMMO

GRENOBLE, 29 bis Avenue de Washington, Résidence "Terra", venez découvrir cette ravissante maison Type 5 mitoyenne datant de 2021. La maison a une superficie de 92m² avec un jardin de 30.20m² ainsi qu'un garage aux normes PMR d'une superficie de 19.50m², en accès direct depuis le jardin.

Composition :

- Au rez-de-chaussée, une entrée avec un vestiaire, une grande pièce de vie composée d'un séjour/cuisine de 39.75m². Se trouve également une salle d'eau avec le WC.
- À l'étage, sont disposées les 4 chambres. La chambre parentale est équipée d'un dressing et mesure 14.25m², deux autres chambres avec placard de 10.95m² et 10.25m² et une dernière plus petite de 7.10m² avec des rangements aménagés.
- À l'extérieur, vous pourrez profiter d'un jardin.

Équipement :

La maison est équipée de fenêtres en double vitrage PVC. Les volets sont tous roulants manuels. Tous les placards sont aménagés.

Systèmes de chauffage : chaudière au gaz individuel.

La copro est fermée par 1 entrée avec un interphone.

Taxe foncière : 1587E/an

Charges copro : 1096E/an

PRIX : 330 000 euros FAI

VOUS AVEZ UN PROJET ?

ESTIMATION OFFERTE

I-FR IMMOBILIER
20 Place du Château
38690 Le Grand Lemps
Tel : 04.57.20.18.64
E-Mail : fsanfilippo@live.fr

Catalogue PDF généré
par <http://www.repimmo.com>

ACHAT- VENTE-LOCATION

CONTACT:

Damien : 06 72 17 11 47

Retrouvez tous nos biens sur notre site --

Annnonce visible sur <http://www.repimmo.com> sous la REF n°17395816



voir tous les détails sur ce bien http://www.repimmo.com/petite_annonces_immobiliere/17395816/prestige-a_vendre-grenoble-38.php

Vente Appartement VILLARD-DE-LANS (Isere - 38)

Surface : 72 m²

Surface séjour : 18 m²

Nb pièces : 4 pièces

Chambres : 3 chambres

Prix : 340000 €

Réf : 468 -



Description détaillée :

VILLARD DE LANS, Avenue des Bains, à 5' du centre-ville, au pied des pistes de luge, très proche de la maison médicale et des tennis, venez découvrir cet appartement T4 traversant très lumineux d'une superficie de 71.89m² Loi Carrez.

Il se situe au 3ème étage sur 4 sans ascenseur. L'appartement est vendu avec un cellier.

Composition :

- une entrée, 1 salon/séjour d'une surface de 18.80m², 3 chambres mesurant 9.46m², 10.82m² et 10.34m², une cuisine, une salle d'eau et WC séparé.

L'appartement offre une très belle exposition et vous pourrez profiter de la vue grâce aux 2 balcons.

Les fenêtres sont en double vitrage PVC.

Système de chauffage individuel électrique + poêle à granulés.

Taxe foncière : 890E/an

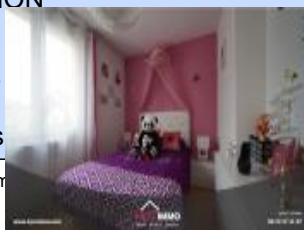
Charges copro : 660E/an

PRIX : 340 000E FAI (frais d'agence inclus)

VOUS AVEZ UN PROJET ?

ESTIMATION OFFERTE

ACHAT- VENTE-LOCATION



voir tous les détails sur ce bien http://www.repimmo.com/petite_annonces_immobiliere/17395815/appartement-a_vendre-villard_de_lans-38.php

Vente Appartement SAINT-EGREVE (Isere - 38)

Surface : 65 m²

Surface séjour : 14 m²

Nb pièces : 4 pièces

Chambres : 3 chambres

SDB : 1 salle de bains

Prix : 137000 €

Réf : 640 -



Description détaillée :

EXCLUSIVITE 1PRO'IMMO

St-Egrève, 4 rue Lieutenant Fiancey, dans une résidence ravalée et isolée en 2022, venez découvrir cet appartement T4 d'une superficie de 65.75m² Loi Carrez. Il se situe au 3ème étage sur 4 sans ascenseur.

L'appartement est vendu avec une grande cave de 9.61m².

Composition :

- une entrée, un salon/séjour d'une surface de 15m², une cuisine séparée de 7.26m², 3 chambres mesurant 9.53m², 9.16m² et 9m², une salle de bains et WC séparé. La cuisine communique avec une loggia qui a été fermée.

Possibilité de transformer le bien en T3 et d'agrandir le salon/séjour.

Les fenêtres sont en double vitrage PVC. Volets persiennes métalliques.

Chauffage individuel électrique.

Stationnement privatif à la copro au bas de l'immeuble.

Charges copro : 600E/an

Taxe foncière : 700 E

Prix : 137 000E FAI (frais d'agence inclus)

VOUS AVEZ UN PROJET ?

ESTIMATION OFFERTE



voir tous les détails sur ce bien http://www.repimmo.com/petite_annonces_immobiliere/17395814/appartement-a_vendre-saint_egreve-38.php

Vente Appartement ECHIROLLES (Isere - 38)

Surface : 81 m²

Surface séjour : 33 m²

Nb pièces : 4 pièces

Chambres : 3 chambres

SDB : 1 salle de bains

Prix : 280000 €

Réf : 664 -



Description détaillée :

EXCLUSIVITE 1PRO'IMMO

ECHIROLLES, 8 rue de la Chapelle des Templiers, au calme et niché au pied de la Frange Verte, venez découvrir cet appartement T4 d'une superficie de 81.20 m² Loi Carrez.

L'immeuble est issu d'une construction MV Résidences et date de 2023. L'appartement est au 2^{ème} étage.

Composition :

une entrée avec un placard, un séjour/cuisine d'une superficie de 33.64 m², 3 chambres mesurant 11.56 m², 10.05m² et 11.45 m², une salle de bain et WC séparé, une buanderie. Deux chambres sont équipées de placard avec portes coulissantes.

L'appartement est doté d'un balcon exposé Ouest de 18.60 m² donnant sur le parc.

Les fenêtres sont en double vitrage. Les stores sont roulants électriques et manuels pour les chambres.

Charges copro : 2490E/an, comprenant les dépenses générales de la copro, le chauffage collectif et l'eau chaude.

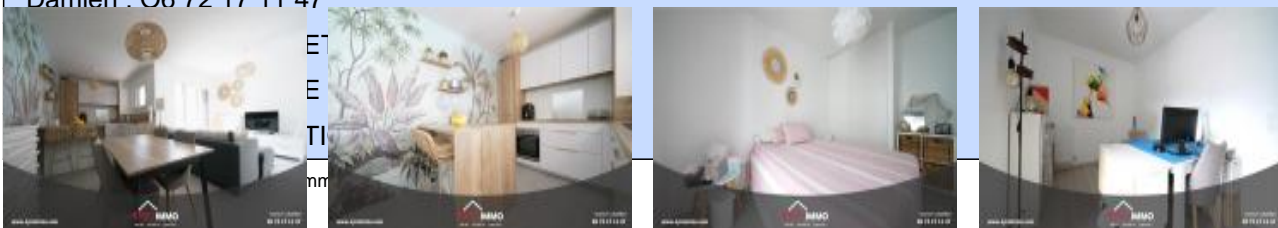
Taxe foncière : exonérée pendant 2 ans.

Prix : 280 000 E FAI (frais d'agence inclus)

Possibilité d'un garage double de 28.50m² en sus du prix indiqué ci-dessus.

CONTACT :

Damien : 06 72 17 11 47



voir tous les détails sur ce bien http://www.repimmo.com/petite_annonces_immobiliere/17395813/appartement-a_vendre-echirolles-38.php

Vente Appartement GRENOBLE (Isere - 38)

Surface : 72 m²

Surface séjour : 24 m²

Nb pièces : 3 pièces

Chambres : 2 chambres

Prix : 182000 €

Réf : 687 -



Description détaillée :

EXCLUSIVITE 1PRO'IMMO

GRENOBLE, 2 rue Antoine Renavent, venez découvrir cet appartement T3 d'une superficie de 71.87 m² Loi Carrez. Il se situe au 2ème et dernier étage avec ascenseur.

L'immeuble date de 1995, son accès est fermé par un portail automatique. Vous trouverez des places de stationnement au bas de l'immeuble.

Composition :

une entrée, un séjour/cuisine d'une superficie de 35 m², deux chambres mesurant 11.72 m² et 10.58m². Une des deux chambres est équipée d'un dressing. Une salle d'eau et un WC séparé viennent compléter ce bien.

L'appartement est doté d'une terrasse carrelée de 16.43 m² équipée d'un store banne.

Les fenêtres sont en double vitrage. Les stores sont roulants électriques.

Chauffage individuel électrique + climatisation réversible posée en 2022.

L'appartement est vendu avec une cave.

Charges copro : 1608E/an

Taxe foncière : 2161 E

Prix : 182 000 E FAI (frais d'agence inclus)

Possibilité d'un garage au sous- sol en sus du prix indiqué ci-dessus.

CONTACT :

Damien : 06 72 17 11 47

VOUS AVEZ UN PROJET ?

ESTIMATION OFFERTE

ACHAT- VENTE-LOCATION --

I-FR IMMOBILIER
20 Place du Château
38690 Le Grand Lemps
Tel : 04.57.20.18.64
E-Mail : fsanfilippo@live.fr

Catalogue PDF généré
par <http://www.repimmo.com>

Annonce visible sur <http://www.repimmo.com> sous la REF n°17395812



voir tous les détails sur ce bien http://www.repimmo.com/petite_annonces_immobiliere/17395812/appartement-a_vendre-grenoble-38.php

Vente Prestige SAINT-EGREVE (Isere - 38)

Surface : 190 m²

Surface terrain : 783 m²

Surface séjour : 47 m²

Nb pièces : 6 pièces

Chambres : 5 chambres

SDB : 1 salle de bains

Prix : 549000 €

Réf : 684 -



Description détaillée :

NOUVEAUTE 1PRO'IMMO

ST-EGREVE, 13 rue des Sablons, venez découvrir cette charmante maison individuelle lumineuse de type 6, d'une superficie environ de 190m² habitable éditée sur un terrain de 783 m². La surface totale utile de la maison fait autour de 250 m².

Composition :

- Au rez de chaussée, vous trouverez les annexes de la maison à savoir un grand garage équipé d'une porte automatique, un cellier, deux ateliers ainsi qu'une grande chambre et une salle d'eau/WC/buanderie.
- A l'étage, se trouve le salon/séjour traversant d'une surface de 47.50 m², une chambre de 15 50m². Un dressing, une salle de bains ainsi qu'un WC séparé finissent de composer le 1er étage. La cuisine est entièrement équipée et ouverte sur le séjour.
- Au 2ème étage, à la sortie de l'escalier, un coin cosy vidéo/lecture vous attend. Il y a ensuite 3 grandes chambres (21 m², 22m² et 16.65 m²) dont deux là encore sont équipées de leur salle d'eau. Enfin, un WC séparé complète cet étage.

Extérieur :

- vous trouverez une terrasse au calme communiquant avec le salon et la cuisine. Une piscine enterrée de 7 m x 3.50 m gérée par une pompe à chaleur.

Equipement :

Type chauffage : gaz individuel (au sol au 1er étage et radiateurs pour le reste).

Menuiseries : la maison est équipée de double vitrage en PVC. Les volets sont roulants électriques.

La clôture de la maison a été faite en 2021.

Taxe foncière : 1932E/an

I-FR IMMOBILIER
20 Place du Château
38690 Le Grand Lemps
Tel : 04.57.20.18.64
E-Mail : fsanfilippo@live.fr

Catalogue PDF généré
par <http://www.repimmo.com>

Prix : 549 000E FAI (frais d'agence inclus)

VOUS AVEZ UN PROJET ?

ESTIMATION OFFERTE

ACHAT- VENTE-LOCATION

CONTACT :

Damien 06.72.17.11.47

Retrouvez tous nos biens sur notre site --

Annonce visible sur <http://www.repimmo.com> sous la REF n°17395811



voir tous les détails sur ce bien http://www.repimmo.com/petite_annonces_immobiliere/17395811/prestige-a_vendre-saint_egreve-38.php

Vente Appartement GRENOBLE (Isere - 38)

Surface : 27 m²

Nb pièces : 2 pièces

Chambres : 1 chambre

Prix : 75000 €

Réf : PRO29 -



Description détaillée :

EXCLUSIVITE 1PRO'IMMO

GRENOBLE, 126 rue des Alliés, venez découvrir ce T2 d'une superficie de 27m² Loi Carrez loué auparavant 515E/mois charges comprises.

Il se situe au 2ème étage sur 7 avec ascenseur.

Composition :

- une entrée avec un rangement, une pièce de vie de 14m² composée d'une cuisine changée récemment et le salon avec un placard. Se trouve ensuite une chambre de 10.50m² avec un placard et la salle d'eau/WC. La cabine douche a été changée en 01/2024.

Le balcon exposé sud ouest apporte une belle luminosité.

Les fenêtres sont en double vitrage PVC, les volets sont des persiennes métalliques.

Il y a la climatisation composée de 2 splits. Chauffage collectif.

L 'appartement est vendu avec une cave.

Parking libre à la copro fermé par une barrière.

Charges copro : 800E/an comprenant le chauffage et les dépenses générales de la copro.

Taxe foncière : 962E

Prix : 75 000E FAI (frais d'agence inclus)

VOUS AVEZ UN PROJET ?

ESTIMATION OFFERTE

ACHAT- VENTE-LOCATION

CONTACT:

Damien : 06 72 17 11 47

I-FR IMMOBILIER
20 Place du Château
38690 Le Grand Lemps
Tel : 04.57.20.18.64
E-Mail : fsanfilippo@live.fr

Catalogue PDF généré
par <http://www.repimmo.com>

Retrouvez tous nos biens sur notre site --

Annnonce visible sur <http://www.repimmo.com> sous la REF n°17395810



voir tous les détails sur ce bien http://www.repimmo.com/petite_annonces_immobiliere/17395810/appartement-a_vendre-grenoble-38.php

Vente Appartement GRENOBLE (Isere - 38)

Surface : 78 m²

Surface séjour : 20 m²

Nb pièces : 4 pièces

Chambres : 3 chambres

SDB : 1 salle de bains

Prix : 283000 €

Réf : 707_bis_1 -



Description détaillée :

NOUVEAUTE 1PRO'IMMO

GRENOBLE, 21 rue Villard de Lans, venez découvrir cet appartement T4 d'une superficie de 78.64 m² Loi Carrez. Il se situe au 1^{ème} étage avec ascenseur.

L'immeuble date de 2009.

Composition :

une entrée, un séjour/cuisine d'une superficie de 34 m², 3 chambres mesurant 10.44m², 10.84 m² et 10.96m², une salle de bains et un WC séparé.

Toutes les chambres sont équipées de placard. Deux chambres donnent accès à un balcon de 4.26m².

L'appartement est doté d'une agréable terrasse de 18.63m² accessible depuis le salon.

Les fenêtres sont en double vitrage PVC. Les stores sont roulants électriques dans la pièce à vivre et manuels dans les chambres.

Chauffage collectif avec sous compteurs. L'accès à l'ascenseur est sécurisé avec un code. Présence d'un local à vélos.

Charges copro : 4860E/an comprenant chauffage, eau froide, eau chaude et charges générales.

Taxe foncière : 2100 E

Prix : 283 000 E FAI (frais d'agence inclus)

Possibilité d'un garage au sous-sol en sus du prix indiqué ci-dessus.

CONTACT :

Damien : 06 72 17 11 47

VOUS AVEZ UN PROJET ?

ESTIMATION OFFERTE

I-FR IMMOBILIER
20 Place du Château
38690 Le Grand Lemps
Tel : 04.57.20.18.64
E-Mail : fsanfilippo@live.fr

Catalogue PDF généré
par <http://www.repimmo.com>

ACHAT- VENTE-LOCATION --

Annnonce visible sur <http://www.repimmo.com> sous la REF n°17395809



voir tous les détails sur ce bien http://www.repimmo.com/petite_annonces_immobiliere/17395809/appartement-a_vendre-grenoble-38.php

Vente Prestige LIVET-ET-GAVET (Isere - 38)

Surface : 168 m²

Surface terrain : 1242 m²

Nb pièces : 7 pièces

Chambres : 5 chambres

SDB : 1 salle de bains

Prix : 219000 €

Réf : 710 -



Description détaillée :

NOUVEAUTE 1PRO'IMMO

LIVET-ET-GAVET, 5 rue Pradavat, venez découvrir cette charmante maison lumineuse de type 7 mitoyenne d'un côté, d'une superficie environ de 168m² habitable et possédant un terrain de 1242 m². La surface totale utile de la maison fait autour de 300 m².

La maison a été construite en 1934.

Composition :

- Au rez de chaussée, vous arriverez sur un hall d'entrée qui dessert deux salons (17m² et 15m²) dont un ou se trouve une cheminée à foyer fermé. Il y a également une salle de jeux de qui peut devenir une chambre parentale car celle-ci est munie d'une salle de bains, l'ensemble a une superficie de 15m². La cuisine quant à elle est séparée et entièrement équipée. Se trouve également un WC.

- Au 1er étage, sont disposées 4 grandes chambres, une salle d'eau/WC et un placard donnant accès aux combles qui sont aménageables et viendront offrir encore plus d'espace si besoin.

- Le sous- sol de 60m² offre là encore une belle surface de rangement.

Extérieur :

- la cuisine donne accès à la terrasse ainsi que le terrain qui se situe derrière. Ce dernier offre un bel espace et une vue dégagée sur les massifs. Sont disposés 2 cabanons de rangement.

Equipement :

Type chauffage : pompe à chaleur air/eau + cheminée à foyer fermé.

Menuiseries : la maison est équipée de double vitrage en PVC. Les volets sont en bois.

Deux cumulus assurent la gestion de l'eau chaude.

Stationnement facile et privatif devant la maison.

Taxe foncière : 750E/an

Prix : 219 000E FAI (frais d'agence inclus)

VOUS AVEZ UN PROJET ?

ESTIMATION OFFERTE

ACHAT- VENTE-LOCATION

CONTACT :

Damien 06.72.17.11.47

Retrouvez tous nos biens sur notre site --

Annonce visible sur <http://www.repimmo.com> sous la REF n°17395808



voir tous les détails sur ce bien http://www.repimmo.com/petite_annonces_immobiliere/17395808/prestige-a_vendre-livet_et_gavet-38.php

Vente Appartement SAINT-EGREVE (Isere - 38)

Surface : 120 m²

Surface séjour : 33 m²

Nb pièces : 5 pièces

Chambres : 4 chambres

Prix : 375000 €

Réf : 716 -



Description détaillée :

NOUVEAUTE 1PRO'IMMO

ST-EGREVE, Résidence Rocheplaine, venez découvrir dans l'immeuble " Parcs de Chambure" cet appartement très lumineux T5 d'une superficie de 120 m² Loi Carrez. Il se situe au 6^{ème} étage/9 avec ascenseur et bénéficie d'un balcon en angle.

Composition :

le hall d'entrée vous amène directement sur le salon/séjour d'une superficie de 33m² bénéficiant de très grandes baies vitrées. La cuisine de 10.43m² est séparée et équipée. Ensuite, l'espace nuit, séparé par une porte, mène sur un couloir équipé d'un grand placard. De là, se trouvent 4 chambres (15.76m², 14.26m², 11.18m² et 11.06m²). Deux chambres sont équipées de placards et deux donnent accès au balcon. Enfin, un vestiaire, la salle d'eau et WC séparé viennent compléter ce bien.

Les fenêtres sont en double vitrage menuiseries bois pour la partie exposée Sud et en PVC pour la partie au Nord. Les volets sont roulants électriques côté Sud et manuels côté Nord.

Les stores bannes du balcon sont en cours de changement ainsi que la peinture de la barrière.

L'appartement dispose d'une cave individuelle.

La résidence est équipée d'un très grand parc, piscine, tennis, barbecue etc...

Charges copro : 5150E/an comprenant le chauffage, l'eau chaude et froide et les dépenses générales de l'immeuble et du parc.

Taxe foncière : 2265E

Prix : 375 000 E FAI (frais d'agence inclus)

Possibilité d'un garage en sus du prix indiqué ci-dessus.

CONTACT :

I-FR IMMOBILIER
20 Place du Château
38690 Le Grand Lemps
Tel : 04.57.20.18.64
E-Mail : fsanfilippo@live.fr

Catalogue PDF généré
par <http://www.repimmo.com>

Damien : 06 72 17 11 47
VOUS AVEZ UN PROJET ?
ESTIMATION OFFERTE
ACHAT- VENTE-LOCATION --

Annonce visible sur <http://www.repimmo.com> sous la REF n°17395807



voir tous les détails sur ce bien http://www.repimmo.com/petite_annonces_immobiliere/17395807/appartement-a_vendre-saint_egreve-38.php

Vente Prestige MONTAUD (Isere - 38)

Surface : 138 m²

Surface terrain : 1900 m²

Surface séjour : 28 m²

Nb pièces : 7 pièces

Chambres : 5 chambres

SDB : 2 salles de bains

Prix : 410000 €

Réf : 714 -



Description détaillée :

EXCLUSIVITE 1PRO'IMMO

MONTAUD, route des Etroits, venez découvrir cette charmante maison individuelle de 1973, au calme, lumineuse de type 7, d'une superficie environ de 140m² habitable édifée sur un terrain de 1900 m². La surface totale utile de la maison fait 202.36 m².

Composition :

- Au rez de chaussée, vous trouverez le salon/séjour d'une superficie de 28m², deux chambres (9m² et 10.50m²), une cuisine séparée avec son cellier, une salle de bains et WC séparé. Le salon communique avec la terrasse tout comme les deux chambres. Il est également doté d'une cheminée à foyer fermé. La cuisine vous permet d'accéder au garage et aussi sur la 2ème terrasse se situant derrière la maison et bordée par la forêt.

- A l'étage, se trouve une pièce de 18 m² qui peut être une salle de jeux, un coin vidéo etc.. 3 chambres (10.29m², 11.52m², 13,37m²), deux dressings et une salle de bains + WC.

Extérieur :

- vous trouverez deux terrasses afin de profiter au mieux de l'ensoleillement. Le garage d'une superficie de 15.17m² est fermé par une porte automatique. Sous la terrasse côté salon, vous trouverez également une grande zone de stockage.

Equipement :

Type chauffage : au fioul (2 x 1000L) + la cheminée.

Menuiseries : la maison est équipée de double vitrage en PVC. Les volets sont en bois.

Le toit a été refait en 2018.

Taxe foncière : 1212E/an

Prix : 410 000E FAI (frais d'agence inclus)

VOUS AVEZ UN PROJET ?

ESTIMATION OFFERTE

ACHAT- VENTE-LOCATION

CONTACT :

Damien 06.72.17.11.47

Retrouvez tous nos biens sur notre site --

Annonce visible sur <http://www.repimmo.com> sous la REF n°17395806



voir tous les détails sur ce bien http://www.repimmo.com/petite_annonces_immobiliere/17395806/prestige-a_vendre-montaud-38.php

Vente Appartement FONTAINE (Isere - 38)

Surface : 52 m²

Nb pièces : 2 pièces

Chambres : 1 chambre

Prix : 149000 €

Réf : 0686 -



Description détaillée :

EXCLUSIVITE 1PRO'IMMO

A voir absolument, à deux pas du tram, joli T2 de 53m² au 3^{ème} étage avec ascenseur.

L'appartement se compose d'une pièce de vie de 22m² ouverte sur une cuisine de 7,67m² donnant sur un balcon de 8m².

1 chambre 12,45 m²

Salle d'eau de 3,37m²

1 wc de 1,37m²

EQUIPEMENTS:

Volets roulants électriques

Menuiseries extérieures en PVC double vitrage et coulissant aluminium.

Chauffage individuel au gaz

Climatisation.

Fibre

1 Cave.

Possibilité d'avoir un garage en sus

CONSOMMATION:

Foncier: +/- 188 euros/mois.

A propos de la copropriété:

Charges: 120 euros/mois.

Aucune procédure en cours.

PRIX 149 000 euros Frais d'agence inclus

VOUS AVEZ UN PROJET ?

ESTIMATION OFFERTE

ACHAT- VENTE-LOCATION

Cette annonce a été publiée par un agent commercial.

David +33 06 67 93 45 66

Agent commercial RSAC 504 294 547 00022

Les informations sur les risques auxquels ce bien est exposé sont disponibles sur le site Géorisques:

--

Annonce visible sur <http://www.repimmo.com> sous la REF n°17386043



voir tous les détails sur ce bien http://www.repimmo.com/petite_annonces_immobiliere/17386043/appartement-a_vendre-fontaine-38.php

Vente Prestige VIZILLE (Iserre - 38)

Surface : 150 m²

Surface terrain : 724 m²

Surface séjour : 18 m²

Nb pièces : 7 pièces

Chambres : 6 chambres

SDB : 2 salles de bains

Prix : 357000 €

Réf : 728 -



dpeudevin@1proimmo.com
www.1proimmo.com

1 PRO IMMO
vente · location · gestion

David Peudevin
06 64 87 03 00

Description détaillée :

Péage de Vizille, aux portes de l'Oisans et à 20mn de Grenoble, proximité école et transports, à découvrir vaste maison de 7 pièces de 150m², sur un terrain plat et clôturé de plus de 700m². Au niveau 0, vous disposerez d'un garage double de 44m² avec porte électrique et un bureau. ainsi que d'un carport.

Au niveau 1, se trouvent le séjour, une grande cuisine équipée, 2 chambres, un bureau la 1ère salle de bain et un bureau.

Au niveau 2, 4 chambres, un débarras et la 2ème salle de bain.

Concernant travaux et modifications, une pompe à chaleur et des panneaux solaires ont été installés cet hiver, la charpente a été refaite, l'isolation de la façade par l'extérieur a été faite, remplacement des portes et installation de volets électriques roulants.

Sols, murs et plafond ont été rénovés, montages des cloisons pour les chambres, l'électricité a été mis aux normes, pose de chauffes serviettes dans les salles de bain, et de double vitrage. Pour ce qui est de l'extérieur, vous pourrez profiter d'une terrasse semi abritée, une murette a été crée, et le grillage remplacé. Par ailleurs, installation d'une amenée d'eau pour le jardin.

A venir, climatisation dans le séjour.

TF: 880E

Diagnosics en cours. --



voir tous les détails sur ce bien http://www.repimmo.com/petite_annonces_immobiliere/17383937/prestige-a_vendre-vizille-38.php

Vente Appartement FONTAINE (Isere - 38)

Surface : 70 m²

Surface séjour : 25 m²

Nb pièces : 4 pièces

Chambres : 3 chambres

Prix : 229000 €

Réf : 1622 -



Description détaillée :

Exclusivité sur Fontaine,

VISITE VIRTUELLE SUR DEMANDE

Idéalement situé dans une résidence de 2017 "LE PETIT PINO", joli T4 de 72 m².

L'appartement se compose :

- une cuisine ouverte sur séjour de 25 m² donnant sur une terrasse de 19m²
- 3 chambres de 10,45m², 10,36 m² et 9,23m²
- 1 salle d'eau de 2,81 m²
- 1 wc
- 1 cellier de 2,37m²

Possibilité d'une place de parking et d'un garage en sus.

Taxe Foncière: 1942 euros

PRIX : 229 000 euros FAI

VOUS AVEZ UN PROJET ?

ESTIMATION OFFERTE

ACHAT- VENTE-LOCATION

Cette annonce a été publiée par un agent commercial.

David +33 06 67 93 45 66

Agent commercial RSAC 504 294 547 00022

Les informations sur les risques auxquels ce bien est exposé sont disponibles sur le site Géorisques:

--

I-FR IMMOBILIER
20 Place du Château
38690 Le Grand Lemps
Tel : 04.57.20.18.64
E-Mail : fsanfilippo@live.fr

Catalogue PDF généré
par <http://www.repimmo.com>

Annonce visible sur <http://www.repimmo.com> sous la REF n°17373885



voir tous les détails sur ce bien http://www.repimmo.com/petite_annonces_immobiliere/17373885/appartement-a_vendre-fontaine-38.php

Vente Appartement GRENOBLE (Isere - 38)

Surface : 84 m²

Surface séjour : 28 m²

Nb pièces : 4 pièces

Chambres : 3 chambres

SDB : 1 salle de bains

Prix : 182000 €

Réf : 0699 -



Description détaillée :

Exclusivité sur Grenoble,

Venez découvrir au 3^e étage d'un immeuble rue Paul Bourget, ce joli T4 de 84m²,

L'appartement se compose d'une cuisine ouverte sur séjour, 2 grandes chambres, 1 suite parentale avec dressing et un accès sur balcon,

une salle d'eau et un wc

1 grand grenier de 15 m² complète ce bien.

Visite virtuelle sur demande

Taxe Foncière: 1500 euros

PRIX : 182 000 euros FAI

VOUS AVEZ UN PROJET ?

ESTIMATION OFFERTE

ACHAT- VENTE-LOCATION

Cette annonce a été publiée par un agent commercial.

David +33 06 67 93 45 66

Agent commercial RSAC 504 294 547 00022

Les informations sur les risques auxquels ce bien est exposé sont disponibles sur le site Géorisques:



voir tous les détails sur ce bien http://www.repimmo.com/petite_annonces_immobiliere/17373884/appartement-a_vendre-grenoble-38.php

Vente Prestige FONTAINE (Isere - 38)

Surface : 120 m2

Surface terrain : 90 m2

Chambres : 2 chambres

Prix : 299000 €

Réf : 0682 -



Description détaillée :

Exclusivité sur FONTAINE,

Dans un secteur calme et proche de toutes commodités, venez découvrir cette jolie maison de 117 m2.

Elle se compose d'une cuisine entièrement équipée ouverte sur le séjour d'une surface de 48m2 , de 2 chambres dont une suite parentale avec une salle d'eau privative et un grand dressing, une salle d'eau et wc.

Un grand garage et un espace extérieur d'environ 90m2 complète ce bien

VISITE VIRTUELLE SUR DEMANDE

Vous avez un projet?

ACHAT -VENTE

ESTIMATION OFFERTE

Cette annonce a été publiée par un agent commercial.

David +33 06 67 93 45 66

Agent commercial RSAC 504 294 547 00022

Les informations sur les risques auxquels ce bien est exposé sont disponibles sur le site Géorisques:

--

Annonce visible sur <http://www.repimmo.com> sous la REF n°17373883



voir tous les détails sur ce bien http://www.repimmo.com/petite_annonces_immobiliere/17373883/prestige-a_vendre-fontaine-38.php

Vente Appartement SAINT-EGREVE (Isere - 38)

Surface : 65 m²

Surface séjour : 28 m²

Nb pièces : 3 pièces

Chambres : 2 chambres

SDB : 1 salle de bains

Prix : 219000 €

Réf : 722 -



Description détaillée :

EXCLUSIVITE 1PRO'IMMO SAINT-EGREVE, 14 rue du Tenaion.

Venez découvrir cet appartement T3 d'une superficie de 65 m² Loi Carrez. Il se situe au 2ème étage avec ascenseur dans un immeuble datant de 2016.

Composition : une entrée, un séjour/cuisine d'une superficie de 28,56 m², deux chambres mesurant 11.48 m² et 10.54 m², une salle de bains et WC séparé. L'appartement est doté d'un balcon de 7,33 m², exposé Sud-Est.

Les fenêtres sont en double vitrage. Les volets sont roulants électriques.

Chauffage collectif.

Charges de copropriété : 963E/an, comprenant les dépenses générales de la copropriété, le chauffage collectif et l'eau chaude.

Taxe foncière : 1420E

Prix : 219 000 E FAI (frais d'agence inclus)

Possibilité d'un garage de 15m² en sus du prix indiqué ci-dessus.

CONTACT : Franck : 06 80 42 57 93

VOUS AVEZ UN PROJET ? ESTIMATION OFFERTE ACHAT- VENTE-LOCATION --

Annnonce visible sur <http://www.repimmo.com> sous la REF n°17373882



voir tous les détails sur ce bien http://www.repimmo.com/petite_annonces_immobiliere/17373882/appartement-a_vendre-saint_egreve-38.php

Vente Appartement SAINT-EGREVE (Isere - 38)

Surface : 72 m²

Nb pièces : 4 pièces

Chambres : 2 chambres

Prix : 165000 €

Réf : 663 -



Description détaillée :

Exclusivité 1PRO'IMMO

Résidence "LE LUXEMBOURG", copropriété située 14 rue des Echelles .

Au 1er étage sur 4, venez découvrir cet appartement de type 4 transformé T3 de 71,28 m² proche commerces, tram et écoles.

VISITE VIRTUELLE SUR DEMANDE PAR SMS, MAIL OU APPEL.

COMPOSITION:

Appartement très lumineux avec pièce de vie de 26m² donnant sur balcon exposé Sud.

Cuisine séparée, avec loggia.

2 chambres, 13 m² et 10 m².

Salle de bain et toilettes séparées.

EQUIPEMENTS:

Chauffage individuel gaz.

Menuiseries extérieures PVC double vitrage.

1 cave.

Foncier: 88 euros/mois.

A propos de la copropriété:

Charges: 72,50 euros/mois.

Aucune procédure en cours.

PRIX 165 000 euros Frais d'agence inclus

VOUS AVEZ UN PROJET ?

ESTIMATION OFFERTE

ACHAT- VENTE-LOCATION

VISITE VIRTUELLE SUR DEMANDE PAR SMS, MAIL OU APPEL.

Cette annonce a été publiée par un agent commercial.

David 06 47 78 79 35

Agent commercial RSAC 504 294 547 00022

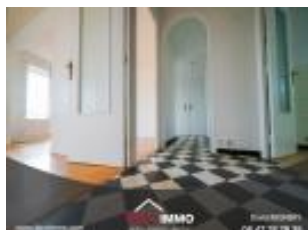
Nos annonces sur notre site w w w. 1proimmo.com

Agence 1PRO'IMMO Saint-Egrève.

« Les informations sur les risques auxquels ce bien est exposé sont disponibles sur le site Géorisques :

» --

Annonce visible sur <http://www.repimmo.com> sous la REF n°17371348



voir tous les détails sur ce bien http://www.repimmo.com/petite_annonces_immobiliere/17371348/appartement-a_vendre-saint_egreve-38.php

Vente Appartement FONTANIL-CORNILLON (Isere - 38)

Surface : 69 m²

Surface séjour : 23 m²

Nb pièces : 3 pièces

Chambres : 2 chambres

SDB : 1 salle de bains

Prix : 225000 €

Réf : 724 -



Description détaillée :

NOUVEAUTÉ EN EXCLUSIVITE 1PRO'IMMO

FONTANIL-CORNILLON, 26 rue de Chancelière, dans une résidence récente de 2005, proche du tram

Venez découvrir cet appartement T3 d'une superficie de 69,33 m² Loi Carrez. Il se situe au rez-de-chaussée d'une copropriété de 4 étage.

Composition : une entrée, un cuisine ouverte sur la pièce de vie d'une superficie de 23,80 m², deux chambres mesurant 11 m² et 10 m², une salle de bains et un WC séparé. L'appartement est doté d'une terrasse de 10 m² avec un store motorisé.

Les fenêtres sont en PVC double vitrage. Les volets sont roulants électriques dans la pièce de vie et manuel dans les chambres. Climatisation réversible dans le séjour.

Chauffage individuel.

Parking privatif fermé avec une barrière.

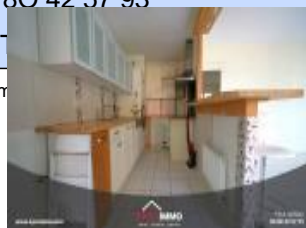
Charges de copropriété : 339E/trimestre, comprenant les dépenses générales de la copropriété.

Taxe foncière : 1200E

Prix : 225 000 E FAI

Possibilité d'un garage de 21m² en sus du prix indiqué ci-dessus.

CONTACT : Franck : 06 80 42 57 93



voir tous les détails sur ce bien http://www.repimmo.com/petite_annonces_immobiliere/17361834/appartement-a_vendre-fontanil_cornillon-38.php

Vente Appartement SAINT-EGREVE (Isere - 38)

Surface : 51 m²

Nb pièces : 3 pièces

Chambres : 2 chambres

Prix : 135000 €

Réf : 717 -



Description détaillée :

Exclusivité 1PRO'IMMO,

VISITE VIRTUELLE SUR DEMANDE PAR SMS, MAIL OU APPEL. 06 47 78 79 35

Venez découvrir cet appartement traversant, Nord/Sud dans une copropriété calme, bien entretenue au pied des transports, écoles et commerces.

Idéal premier achat ou investisseur.

Résidence GROUPE PREDIEU, 24 rue Lieutenant Fiancey au 2^{ème} étage sur 4 sans ascenseur.

Appartement de type 3 de 51,27 m² exposé sud

ANNEE DE CONSTRUCTION: 1966

COMPOSITION :

Il est composé d'une pièce de vie de 24 m² avec une cuisine équipée ouverte, loggia exposée sud et un balconnet.

Une entrée, 2 chambres 9,40 et 10,73m² et une salle d'eau avec toilettes.

Une cave complète le bien.

EQUIPEMENTS :

Isolation extérieure et ravalement effectué en 2021.

Chauffage collectif.

Foncier : +/- 60 euros /mois.

A propos de la copropriété:

Détail des charges.

- Chauffage: 51,10 euros/mois

- Charges courante: 43,44 euros/mois

- Fond de travaux: 4,58 euros/mois

Travaux votés et payés par le vendeur en 2023:

- Désembouage lent avec pose de clarificateur.
- Remplacement des réseaux en caniveaux.
- Remplacement des vannes hors service.

Aucune procédure en cours..

PRIX 135 000 euros Frais d'agence inclus.

VISITE VIRTUELLE SUR DEMANDE PAR SMS, MAIL OU APPEL. 06 47 78 79 35

VOUS AVEZ UN PROJET ?

ESTIMATION OFFERTE

ACHAT- VENTE-LOCATION

Cette annonce a été publiée par un agent commercial.

David 06 47 78 79 35

Agent commercial RSAC 504 294 547 00022

« Les informations sur les risques auxquels ce bien est exposé sont disponibles sur le site Géorisques :

» --

Annonce visible sur <http://www.repimmo.com> sous la REF n°17351088



voir tous les détails sur ce bien http://www.repimmo.com/petite_annonces_immobiliere/17351088/appartement-a_vendre-saint_egreve-38.php

Vente Appartement GRENOBLE (Isere - 38)

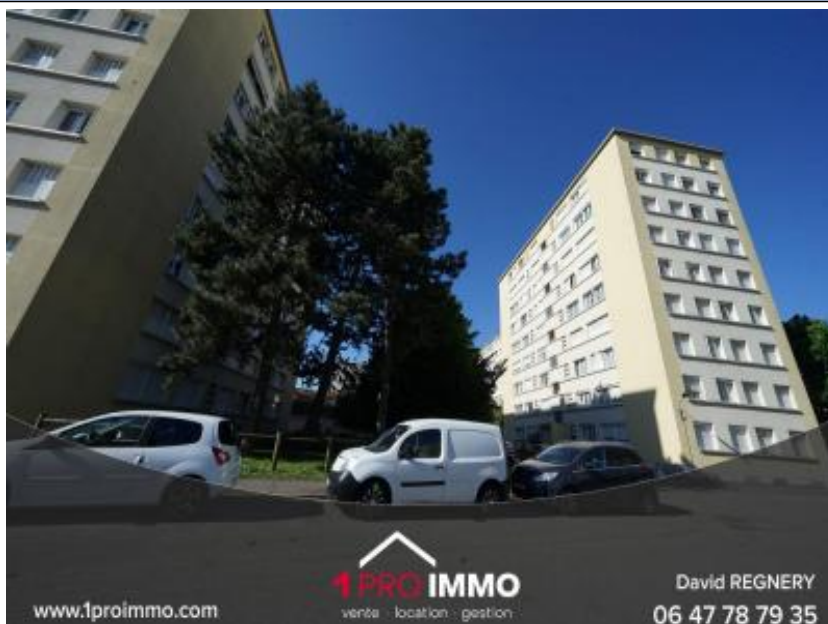
Surface : 68 m²

Nb pièces : 4 pièces

Chambres : 2 chambres

Prix : 116000 €

Réf : 723 -



Description détaillée :

NOUVEAUTE 1PROIMMO

VISITE VIRTUELLE SUR DEMANDE PAR SMS, MAIL OU APPEL

Venez découvrir cet appartement de type T4 transformé en T3 de 68,40 m² (loi carrez), dans la résidence « LE BEAUSEJOUR » au 4^{ème} avec ascenseur.

ANNEE DE CONSTRUCTION: 1965

COMPOSITION:

Appartement composé d'une pièce de vie de 36,75m² avec cuisine ouverte exposé ouest.

Une entrée, 2 chambres de 9,29m² et 9,93m², une salle d'eau et toilettes séparées.

Une cave complète ce bien.

EQUIPEMENTS:

Volets roulants électriques

Chauffage collectif au sol.

Ballon d'eau chaude 200L

Doubles vitrages PVC

Sèche serviette

Parking fermé et sécurisé

Cuisine équipée

Résidence fermée et sécurisée

Foncier appartement : 136,17 euros /mois.

A propos de la copropriété:

- Charges communes: 82,90 euros/mois

- Chauffage : 80,52 euros/mois

- Fond travaux: 8,13 euros/mois

Aucune procédure en cours..

PRIX 116 000 euros Frais d'agence inclus.

VISITE VIRTUELLE SUR DEMANDE PAR SMS, MAIL OU APPEL. 06 47 78 79 35

VOUS AVEZ UN PROJET ?

ESTIMATION OFFERTE

ACHAT- VENTE-LOCATION

Cette annonce a été publiée par un agent commercial.

David 06 47 78 79 35

Agent commercial RSAC 504 294 547 00022

« Les informations sur les risques auxquels ce bien est exposé sont disponibles sur le site Géorisques :

» --

Annonce visible sur <http://www.repimmo.com> sous la REF n°17351087



voir tous les détails sur ce bien http://www.repimmo.com/petite_annonces_immobiliere/17351087/appartement-a_vendre-grenoble-38.php

Vente Appartement GRENOBLE (Isere - 38)

Surface : 66 m²

Nb pièces : 3 pièces

Chambres : 2 chambres

SDB : 1 salle de bains

Prix : 190000 €

Réf : 725 -



Description détaillée :

Venez découvrir cet appartement de type T3 de 65,19 m² (loi carrez), traversant, dans la résidence VILLA MONCEAU au premier étage sur cinq avec ascenseur.

Adresse:

28 rue Alphonse Terray.

Composition:

Appartement composé d'une pièce de vie de 34m² avec cuisine ouverte donnant sur un balcon de 8,78m² exposé sud. Une entrée, 2 chambres de 10,35m² et 9,59m² + 1,50m² de placard surélevé, une salle de bains avec sèche serviette et toilettes séparées.

Une cave complète ce bien.

Possibilité d'avoir un garage de 17m² en SUS.

Equipements:

Volets roulants électriques

Chauffage individuel au gaz (2017)

Doubles vitrages

Sèche serviette 2023

Parking fermé et sécurisé

Cuisine équipée

Résidence fermée et sécurisée

Consommations:

Gaz: kw/h

Electricité: kw/h

Diagnostics:

Superficie Loi Carrez totale : 65,19 m².

Gaz: L'installation ne comporte aucune anomalie.

DPE: C GES: C

Electricité: Présence d'anomalies.

Il n'a pas été repéré d'indice d'infestation de termites.

A propos de la copropriété:

- Charges appartement: 96,89 euros/mois

Eau froide, ascenseur, contrat chaudière, fond de travaux, charges communes.

- Charges garage : 2,22 euros/mois

Aucune procédure en cours.

Financier:

Foncier appartement : 152 euros /mois.

Foncier garage: 26 euros/mois

Prix: 190 000 euros, frais d'agence inclus.

VOUS AVEZ UN PROJET ?

ESTIMATION OFFERTE

ACHAT- VENTE-LOCATION?

Cette annonce a été publiée par un agent commercial.

David +33 06 67 93 45 66

Agent commercial RSAC 504 294 547 00022

Les informations sur les risques auxquels ce bien est exposé sont disponibles sur le site Géorisques:

--

Annonce visible sur <http://www.repimmo.com> sous la REF n°17351086



voir tous les détails sur ce bien http://www.repimmo.com/petite_annonces_immobiliere/17351086/appartement-a_vendre-grenoble-38.php

Location Prestige SAINT-EGREVE (Isere - 38)

Surface : 21 m²

Charges : 5 €

Prix : 120 €/mois

Réf : 721 -



Description détaillée :

RESIDENCE LES JARDINS DE VENCE, Rue de l'Isère à Saint-Egreve

Location d'un garage de 21.30m² au 1er sous-sol (3.10m x 6.90m environ)

Loyer: 120E/mois (dont 5E de provision pour charges)

Dépôt de garantie: 240E

Honoraires de location: 102E

Disponible début mai 2024

Les informations sur les risques auxquels ce bien est exposé sont disponibles sur le site Géorisques : .

Contact 1proimmo : 07 88 07 40 85

Retrouvez tous nos biens sur 1proimmo

--

Annnonce visible sur <http://www.repimmo.com> sous la REF n°17342843



voir tous les détails sur ce bien http://www.repimmo.com/petite_annonces_immobiliere/17342843/prestige-location-saint_egreve-38.php

Vente Prestige SAINT-EGREVE (Isere - 38)

Surface : 134 m²

Surface terrain : 980 m²

Nb pièces : 6 pièces

Chambres : 4 chambres

SDB : 1 salle de bains

Prix : 455000 €

Réf : 677 -

1PRO IMMO
vente · location · gestion

**SOUS
COMPROMIS**

06 47 78 79 35

David REGNERY
Conseiller immobilier
06 47 78 79 35

David REGNERY
www.1proimmo.com

Description détaillée :

NOUVEAUTE EN EXCLUSIVITE

VISITE VIRTUELLE SUR DEMANDE PAR SMS, MAIL OU APPEL.

ANNEE DE CONSTRUCTION: 1977

Terrain de 980 m².

DESCRIPTIF:

Maison familiale de 6 pièces dont 4 chambres sur deux niveaux de 125m².

Terrain de 980 m².

Située sur le secteur recherché de CUVILLEUX, cette maison de famille vous séduira par ses volumes, calme et luminosité.

COMPOSITION:

Au rez de chaussée, vous trouverez 125 m² de surface.

- Cuisine d'été 10,25 m²

- garage de 71 m²

- Hall

- Des toilettes

- Buanderie 20 m²

- Cave 10 m²

Au 1er étage, 125 m²:

- 4 chambres de 9,83m², 10,56m², 12,65m² et 12,46 m².

- Double séjour de 38m² avec cheminée à foyer ouvert, cuisine de 13m² un coin douche dans une chambre, une salle de bain, toilettes séparées et placards.

EQUIPEMENTS:

- Chauffage par chaudière individuelle au fioul
- Cheminée
- Ballon d'eau chaude
- Menuiseries double vitrage. 2010
- Isolation comble 35 cm (2017)
- Isolation planché bas 10 cm (2019)
- Bardage toiture 2020

Terrain de 980 m².

COMMODITES:

- Collège Barnave 450 m
- Tram 820 m
- Accès autoroute: 3,5 km

FINANCIER :

PRIX : 455 000 euros FAI

FONCIER 1 034 euros.

VOUS AVEZ UN PROJET ?

ESTIMATION OFFERTE

ACHAT- VENTE-LOCATION

Cette annonce a été publiée par un agent commercial.

David O6 47 78 79 35

Agent commercial RSAC 504 294 547 00022

« Les informations sur les risques auxquels ce bien est exposé sont disponibles sur le site Géorisques :

» --

Annonce visible sur <http://www.repimmo.com> sous la REF n°17339318



voir tous les détails sur ce bien http://www.repimmo.com/petite_annonces_immobiliere/17339318/prestige-a_vendre-saint_egreve-38.php

Vente Appartement SAINT-EGREVE (Isere - 38)

Surface : 118 m²

Surface séjour : 41 m²

Nb pièces : 5 pièces

Chambres : 3 chambres

Prix : 446500 €

Réf : 3001 -



Description détaillée :

Venez découvrir cet appartement de type T5 de 118 m², dans la résidence CONNIVENCE au 3^{ème} étage sur quatre avec ascenseur.

Adresse:

5 avenue du Général de Gaulle.

Composition:

Appartement composé d'une pièce de vie de 41m² avec cuisine ouverte donnant sur une terrasse de 60 m² exposé sud-est.

1 suite parental avec dressing, salle d'eau et toilettes séparées.

1 coin enfants composé de 3 chambres de 12 à 14m², salle de bains et toilettes séparées.

Possibilité d'une cave et d'un garage en SUS du prix

Equipements:

Volets roulants électriques

Chauffage individuel au gaz

Doubles vitrages

Résidence sécurisée

Consommations:

Gaz: kw/h

Electricité: kw/h

A propos de la copropriété:

Charges:

Estimation pour la 1^{er} année 170E/mois

Aucune procédure en cours.

Financier:

Foncier: Exonération partielle.

Prix: 446 500 euros, frais d'agence inclus.

VOUS AVEZ UN PROJET ?

ESTIMATION OFFERTE

ACHAT- VENTE-LOCATION?

Cette annonce a été publiée par un agent commercial.

David +33 6 67 93 45 66

Agent commercial RSAC 504 294 547 00022

Les informations sur les risques auxquels ce bien est exposé sont disponibles sur le site Géorisques :

--

Annonce visible sur <http://www.repimmo.com> sous la REF n°17329477



voir tous les détails sur ce bien http://www.repimmo.com/petite_annonces_immobiliere/17329477/appartement-a_vendre-saint_egreve-38.php

Vente Prestige SAINT-PIERRE-DE-MESAGE (Isere - 38)

Surface : 76 m²

Surface terrain : 15 m²

Surface séjour : 16 m²

Nb pièces : 4 pièces

Chambres : 3 chambres

SDB : 1 salle de bains

Prix : 200000 €

Réf : 715 -



Description détaillée :

Exclusivité, Située à Saint Pierre de mésage, au coeur du village à la campagne, idéal jeune couple ou primo accédant, à 20 mn de Grenoble, 10 mn des lac de Laffrey, 30 mn des stations de l'Oisans, à découvrir cette charmante maison de village de 96m² au sol et 76 m² habitables. Ce bien a été totalement reconstruit des fondations au toit dans les années 80, puis a été modernisée, rénovée et entretenue au fur et à mesure du temps. Elle est donc habitable de suite.

Construite sur 4 niveaux, vous accédez tout d'abord à la cuisine/ salle à manger et la 1ère salle de bain.

Au niveau 1, se trouvent le salon et la 1ère chambre. Au niveau 2, 2 autres chambres et la 2è salle debain. Enfin, au niveau 3, une salle de jeu pour les enfants aménagée sous les combles de 20m² au sol.

Les sols, murs et plafonds ont été rénovés, les fenêtres remplacées par du double vitrage oscillo battant avec verre sécurit, le cumuls de 150l changé en 2022, ainsi que le système de chauffage électrique par inertie sèche, le compteur électrique a été mis aux normes, les salle de bain et la cuisine ont été intégralement rénovées. A l'extérieur se trouvent une cour et un cabanon de rangement, et une cave en 2 parties sous la maison.

Parking à 50m, et les berges de la Romanche sont accessible en 5mn à pied pour se promener.

Conso énergie: 160E/mois.

Diagnostics: GES:E/ DPE:B

TF:857E. --

Annonce visible sur <http://www.repimmo.com> sous la REF n°17304574



voir tous les détails sur ce bien http://www.repimmo.com/petite_annonces_immobiliere/17304574/prestige-a_vendre-saint_pierre_de_mesage-38.php

Vente Prestige VIZILLE (Iserre - 38)

Surface : 135 m²

Surface terrain : 1100 m²

Surface séjour : 32 m²

Nb pièces : 6 pièces

Chambres : 5 chambres

SDB : 2 salles de bains

Prix : 399000 €

Réf : 713 -



Description détaillée :

En exclusivité, située à la campagne, au coeur de la verdure sur la commune du Péage de Vizille, à 20 mn de Grenoble et 30mn des stations de l'Oisans, en fond d'impasse de lotissement, venez découvrir cette vaste villa de 2004, 6pièces, construite avec soin par le propriétaire, de 255m² incluant les dépendances et 135m² habitables.

Au niveau 0, vous trouverez un vaste séjour et salle à manger donnant sur la terrasse, avec une cuisine équipée attenante accédant au garage double, au sous sol et à la mezzanine, une chambre, un bureau salle de bains et wc.

Au niveau 1, un palier dessert 4 grandes chambres dont 2 accèdent à un balcon, ainsi qu'une salle de bain et wc. Toutes les chambres comportent des rangements intégrés. A l'extérieur, une terrasse de 60m² ensoleillée vous permettra de profiter des beaux jours, sur un terrain de 1100m² plat, clôturé, arboré et piscinable.

Par ailleurs, cette villa est équipée de volets roulants électriques, d'un visiophone, d'une chaudière au gaz, avec plancher chauffant à l'étage. L'isolation par l'extérieur fait 16 cm d'épaisseur. Ce bien en bon état est habitable de suite.

Exposition: Sud/Est/Nord.

Proximité écoles, commerces, transports.

Consommation énergie base 2023: Gaz: 140E/mois. Electricité: 80E/mois.

Diagnostics: DPE: C. GES: C

TF: 2600E.

Charges lotissement: 180E/an.



voir tous les détails sur ce bien http://www.repimmo.com/petite_annonces_immobiliere/17293345/prestige-a_vendre-vizille-38.php

Vente Appartement SAINT-MARTIN-LE-VINOUX (Isere - 38)

Surface : 59 m²

Surface séjour : 15 m²

Nb pièces : 3 pièces

Chambres : 2 chambres

Prix : 180000 €

Réf : 712 -



Description détaillée :

EXCLUSIVITE 1PROIMMO
SAINT MARTIN LE VINOUX

Venez découvrir cet appartement T3 entièrement rénové , dans une copropriété calme et sécurisée .

Il se situe au 7ème et dernier étage avec ascenseur.

Il se compose d'une entrée avec placard, d'une pièce de vie lumineuse, d'une cuisine aménagée , de 2 chambres mesurant 9.88 m² et 12.53 m² dont une avec placard, d'une salle d'eau, d' un WC séparé et d'une loggia.

L'appartement est doté d'un balcon de 4 m² exposé sud-ouest offrant une vue dégagée sur les montagnes.

Les menuiseries sont en double-vitrage PVC.

Le ravalement de la façade ainsi que l'isolation par l'extérieur ont été réalisés en 2016.

Proche toutes commodités (tram E , écoles , commerces...) à 10 minutes du centre-ville .

Charges de copropriété : 1503E / an , comprenant l'eau chaude , le chauffage et l'entretien de la copropriété.

Taxe foncière : 965E

Prix : 180 000E FAI (Frais d'agence inclus)

Une cave complète ce bien.

CONTACT : Séverine O6.47.78.80.32

VOUS AVEZ UN PROJET ? ESTIMATION OFFERTE . ACHAT - VENTE - LOCATION . --



voir tous les détails sur ce bien http://www.repimmo.com/petite_annonces_immobiliere/17278525/appartement-a_vendre-saint_martin_le_vinoux-38.php

Vente Appartement SASSENAGE (Isere - 38)

Surface : 40 m²

Surface séjour : 14 m²

Nb pièces : 2 pièces

Chambres : 1 chambre

Prix : 110000 €

Réf : 704 -



Description détaillée :

Idéal 1er achat ou investissement locatif.

Venez découvrir cet appartement de type 2 de 40,57m² lumineux exposé sud-ouest dans une copropriété calme, propre, fermée et sécurisée au pied des transports, écoles.....

Résidence "LA ROLANDIERE".

ADRESSE: 30 avenue de Valence.

ANNEE DE CONSTRUCTION: 1967

COMPOSITION :

Pièce de vie de 14 m² donnant sur un balcon exposé sud-ouest sur le Vercors.

Cuisine équipée.

1 chambre de 9,29 m².

Salle d'eau avec cabine de douche, toilettes.

Cave

EQUIPEMENTS :

Menuiseries double vitrage PVC.

Chaudière gaz individuelle (2023)

Portail électrique

Taxe foncière 2023 : 911 euros.

A propos de la copropriété:

Charges: 50 euros/mois

VISITE VIRTUELLE SUR DEMANDE PAR SMS, MAIL OU APPEL.

Aucune procédure en cours..

PRIX 110 000 euros Frais d'agence inclus.

VISITE VIRTUELLE SUR DEMANDE PAR SMS, MAIL OU APPEL.

VOUS AVEZ UN PROJET ?

ESTIMATION OFFERTE

ACHAT- VENTE-LOCATION

Cette annonce a été publiée par un agent commercial.

David 06 47 78 79 35

Agent commercial RSAC 504 294 547 00022

Nos annonces sur notre site www.1proimmo.com

Agence 1PRO'IMMO Saint-Egrève.

« Les informations sur les risques auxquels ce bien est exposé sont disponibles sur le site Géorisques :

» --

Annnonce visible sur <http://www.repimmo.com> sous la REF n°17275312



voir tous les détails sur ce bien http://www.repimmo.com/petite_annonces_immobiliere/17275312/appartement-a_vendre-sassenage-38.php