

VILLADEALE 53 ET SIEGE SOCIAL

3 Avenue De Tours 53000 LAVAL

Tel : 02.43.01.69.55

E-Mail : villadeale53@gmail.com

Vente Maison CHATEAU-GONTIER (Mayenne - 53)

Surface : 127 m²

Surface terrain : 546 m²

Surface séjour : 44 m²

Nb pièces : 6 pièces

Chambres : 4 chambres

Prix : 283809 €

Réf : 041130 -



Description détaillée :

Vous rêvez de devenir propriétaire à Château Gontier ?

Exemple modèle VILLANOVA 128 m² - 4 chambres sur un terrain de 546 m²

Au rez de chaussée, cuisine ouverte sur grande et lumineuse pièce de vie.

avec suite parentale de 16 m²

A l'étage, palier, 3 chambres (15 m²), grande salle de bain et WC séparé.

Double garage de 35 m² avec possibilité d'agrandissement.

Prestations soignées. Double planchers chauffants basse température au RDC et à l'étage.

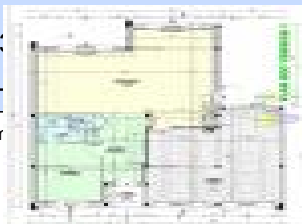
Chauffage et eau chaude produits par pompe à chaleur dernière génération (économie d'énergie optimale et confort) conformité aux normes thermiques RE2020 (classe A).

Un excellent rapport Qualité/Prix comprenant :

La maison prête à décorer avec son garage et son terrain (terrain sous réserve de disponibilité par notre prestataire foncier), Également compris : assurance dommage-ouvrage obligatoire et raccordements ...

Non compris : Frais de notaire, taxes locales, taxe d'urbanisme, taxe d'aménagement, branchement, adaptation au sol
Nombreux autres terrains disponibles sur demande, autres localités, surfaces, personnalisations de plans et prestations ... Partenaires financiers.

Renseignez-vous !



voir tous les détails sur ce bien http://www.repimmo.com/petite_annonces_immobiliere/17382278/maison-a_vendre-chateau_gontier-53.php

Vente Maison PARNE-SUR-ROC (Mayenne - 53)

Surface : 112 m²

Surface terrain : 510 m²

Surface séjour : 42 m²

Nb pièces : 7 pièces

Chambres : 5 chambres

SDB : 1 salle de bains

Prix : 203785 €

Réf : 011130 -



Description détaillée :

Bâissez votre maison dans un village dynamique où il fait bon vivre !!

Maison VillaBossa 5 chambres avec garage sur un terrain de 510 M².

Au rez-de-chaussée, profitez de pièces spacieuses et lumineuses, avec un séjour/salon équipé de larges baies coulissantes à l'avant et à l'arrière de la maison, chambre parentale avec salle d'eau privative, wc.

Les 4 chambres à l'étage permettent de créer un espace « nuit » bien distinct du rez-de-chaussée, doté d'une salle bains et d'un wc indépendant.

Le prix de votre projet inclut : Maison + garage + branchements + frais divers liés à la construction + assurances obligatoires comprise+ terrain de 510 M² hors frais de notaire.

Choisir Villadéale c'est opter pour un rapport qualité-prix reconnu et apprécié dans toute la Mayenne.

Sous réserve des prix et des disponibilités de nos partenaires fonciers.

Nombreux autres terrains et modèles disponibles sur demande, autres localités, surfaces.

Annnonce visible sur <http://www.repimmo.com> sous la REF n°17382277



voir tous les détails sur ce bien http://www.repimmo.com/petite_annonces_immobiliere/17382277/maison-a_vendre-parne_sur_roc-53.php

Vente Maison CHANGE (Mayenne - 53)

Surface : 80 m²

Surface terrain : 410 m²

Surface séjour : 45 m²

Nb pièces : 5 pièces

Chambres : 3 chambres

Prix : 209856 €

Réf : 051130 -



Description détaillée :

Faites construire votre maison VILLADEALE, sur le lot 41 de 410 m²
(sous réserve de disponibilité avec le lotisseur)

Maison de 2 à 5 chambres, avec étage ou plain-pied évolutive.

Exemple modèle VILLATANGO 90 m² - 3 chambres. sur terrain de 410 m²

Au rez de chaussée, cuisine ouverte sur grande et lumineuse pièce de vie.

A l'étage, palier, 3 chambres (11 à 13 m²), grande salle de bain avec WC séparé au RDC.

Garage de 21 m² avec grenier aménageable, possibilité agrandissement, double-garage.

Prestations soignées. Double planchers chauffants basse température au RDC et à l'étage.

Chauffage et eau chaude produits par pompe à chaleur dernière génération (économie d'énergie optimale et confort)

Conformité aux normes thermiques RE2020 (classe A).

Un excellent rapport Qualité/Prix comprenant :

La maison prête à décorer avec son garage et son terrain (terrain sous réserve de disponibilité par notre prestataire foncier), Également compris : assurance dommage-ouvrage obligatoire et raccordements ...

Non compris : Frais de notaire, taxes locales, taxe d'urbanisme, taxe d'aménagement, branchement, adaptation au sol

Nombreux autres terrains disponibles sur demande, autres localités, surfaces, personnalisations de plans et prestations

... Partenaires financiers.



voir tous les détails sur ce bien http://www.repimmo.com/petite_annonces_immobiliere/17382276/maison-a_vendre-change-53.php

Vente Maison COUESMES-VAUCE (Mayenne - 53)

Surface : 128 m²

Surface terrain : 596 m²

Surface séjour : 44 m²

Nb pièces : 7 pièces

Chambres : 4 chambres

SDB : 1 salle de bains

Prix : 218537 €

Réf : 511130 -



Description détaillée :

Exemple modèle VILLANOVA 128 m² - 4 chambres sur un terrain de 596 M² à viabiliser !!

Au rez de chaussée, cuisine ouverte sur grande et lumineuse pièce de vie avec suite parentale de 16 m²;

A l'étage, palier, 3 chambres (15 m²), grande salle de bains et WC séparé.

Double garage de 35 m² avec possibilité d'agrandissement.

Prestations soignées. Double planchers chauffants basse température au RDC et à l'étage.

Chauffage et eau chaude produits par pompe à chaleur dernière génération (économie d'énergie optimale et confort) conformité aux normes thermiques RE 2020 (classe A).

Un excellent rapport Qualité/Prix comprenant :

La maison prête à décorer avec son garage et son terrain (terrain sous réserve de disponibilité par notre prestataire foncier), Également compris : assurance dommage-ouvrage obligatoire et raccordements ... hors viabilisation et frais notaire

Nombreux autres terrains disponibles sur demande, autres localités, surfaces, personnalisations de plans et prestations ... Partenaires financiers.

Renseignez-vous !

MAISONS VILLADEALE 53 - LAVAL



voir tous les détails sur ce bien http://www.repimmo.com/petite_annonces_immobiliere/17382275/maison-a_vendre-couesmes_vauce-53.php

Vente Maison GORRON (Mayenne - 53)

Surface : 90 m²

Surface terrain : 830 m²

Surface séjour : 44 m²

Nb pièces : 5 pièces

Chambres : 3 chambres

Prix : 210006 €

Réf : 031130 -



Description détaillée :

Très agréable, plain-pied bien agencé, de 3 chambres avec garage sur un terrain de 830 M².

Cuisine ouverte sur grande et lumineuse pièce de vie, 3 chambres, salle d'eau, buanderie, wc séparé, garage. ---

Le prix de votre projet inclut : Maison + garage + branchements + frais divers liés à la construction + assurances obligatoires comprise+ terrain 830 M² Lot N° 4 + frais de notaire.

La maison est faite de matériaux traditionnels, charpente traditionnelle, plancher béton, chape lisse et vide sanitaire.

Pompe à chaleur, plancher chauffant rdc, (400 E chauffage et eau chaude à l'année).

Plans personnalisables maisons de 2 à 5 chambres ou plus ... versions à étage ou plain-pied évolutive, garage simple ou double. ---

Faites confiance à ce constructeur Mayennais.

Choisir Maisons Villadéale, Pour Votre Projet...

C'est opter pour un rapport qualité-prix reconnu et apprécié dans toute la Mayenne :

1. Un Tarif très compétitif ou tout est inclus : Maisons Villadéale vous propose des maisons prêtes à décorer ou décorées avec branchements, remblais...
2. Toutes les garanties d'un constructeur de maisons individuelles : Livraison au prix et délais convenus, dommage ouvrage, parfait achèvement, bon fonctionnement, remboursement d'acompte versé.
3. Une construction traditionnelle de qualité : RE 2020, vide sanitaire, pompe à chaleur, dalle d'étage béton et charpente traditionnelle pour nos modèles combles aménagés.
4. Suivi de chantier assuré par le conducteur de travaux, de l'agence de Laval.
5. La force d'un groupe performant : Création en 2006, 14 agences, 700 maisons réalisées en 2021. Ce groupe en pleine expansion connaît un fort succès sur le Grand Ouest de la France.
6. Des fournisseurs reconnus dans le monde du bâtiment : Point P, PRB, Atlantic, Vélux, Placo, ... et des artisans

VILLADEALE 53 ET SIEGE SOCIAL

3 Avenue De Tours
53000 LAVAL
Tel : 02.43.01.69.55
E-Mail : villadeale53@gmail.com

Catalogue PDF généré
par <http://www.repimmo.com>

locaux.

7. Une entreprise à taille humaine : Pour un travail dans la transparence, la confiance, la réactivité et la proximité avec nos clients.

8. No

Annonce visible sur <http://www.repimmo.com> sous la REF n°17382274



voir tous les détails sur ce bien http://www.repimmo.com/petite_annonces_immobiliere/17382274/maison-a_vendre-gorron-53.php

Vente Maison SACE (Mayenne - 53)

Surface : 105 m2

Surface terrain : 284 m2

Surface séjour : 40 m2

Nb pièces : 4 pièces

Chambres : 4 chambres

SDB : 1 salle de bains

Prix : 174199 €

Réf : 501130 -



Description détaillée :

Nouveauté !!!

Maison Villatango 4 chambres avec garage

Au rez de chaussée, cuisine ouverte sur grande et lumineuse pièce de vie, suite parentale avec salle d'eau privative, wc.

À l'étage, palier, 3 chambres (14 à 16 m²), grande salle de bains et wc séparé. ---

La maison est faite de matériaux traditionnels, charpente traditionnelle, plancher béton, chape lisse et vide sanitaire.

Pompe à chaleur, plancher chauffant rdc + étage, (400 E chauffage et eau chaude à l'année).

Le prix de votre projet inclut : Maison + garage + branchements + frais divers liés à la construction + assurances obligatoires comprise+ terrain hors frais de notaire.

Faites confiance à ce constructeur Mayennais.

Choisir Maisons Villadéale, Pour Votre Projet...

C'est opter pour un rapport qualité-prix reconnu et apprécié dans toute la Mayenne :

1. Un Tarif très compétitif ou tout est inclus : Maisons Villadéale vous propose des maisons prêtes à décorer ou décorées avec branchements, remblais...
2. Toutes les garanties d'un constructeur de maisons individuelles : Livraison au prix et délais convenus, dommage ouvrage, parfait achèvement, bon fonctionnement, remboursement d'acompte versé.
3. Une construction traditionnelle de qualité : RE 2020, vide sanitaire, pompe à chaleur, dalle d'étage béton et charpente traditionnelle pour nos modèles combles aménagés.
4. Suivi de chantier assuré par le conducteur de travaux, de l'agence de Laval.
5. La force d'un groupe performant : Création en 2006, 14 agences, 700 maisons réalisées en 2021. Ce groupe en pleine expansion connaît un fort succès sur le Grand Ouest de la France.

VILLADEALE 53 ET SIEGE SOCIAL

3 Avenue De Tours
53000 LAVAL
Tel : 02.43.01.69.55
E-Mail : villadeale53@gmail.com

Catalogue PDF généré
par <http://www.repimmo.com>

6. Des fournisseurs reconnus dans le monde du bâtiment : Point P, PRB, Dika, Atlantic, Vélux, Placo, Poujoulat ... et des artisans locaux.

7. Une entreprise à taille humaine : Pour un travail dans la transparence, la confiance, la réactivité et la proximité avec nos clients.

8. Notre objectif : Vous accompagner en toute sérénité dans to

Annnonce visible sur <http://www.repimmo.com> sous la REF n°17382273



voir tous les détails sur ce bien http://www.repimmo.com/petite_annonces_immobiliere/17382273/maison-a_vendre-sace-53.php

Vente Maison MOULAY (Mayenne - 53)

Surface : 112 m2

Surface terrain : 312 m2

Surface séjour : 42 m2

Nb pièces : 7 pièces

Chambres : 5 chambres

SDB : 1 salle de bains

Prix : 190139 €

Réf : 491130 -



Description détaillée :

Bâissez votre maison dans une ville dynamique où il fait bon vivre !!

Maison VillaBossa 5 chambres avec garage sur un terrain de 498 M² à Moulay.

Au rez-de-chaussée, profitez de pièces spacieuses et lumineuses, avec un séjour/salon équipé de larges baies coulissantes à l'avant et à l'arrière de la maison, chambre parentale avec salle d'eau privative, wc.

Les 4 chambres à l'étage permettent de créer un espace « nuit » bien distinct du rez-de-chaussée, doté d'une salle bains et d'un wc indépendant.

Le prix de votre projet inclut : Maison + garage + branchements + frais divers liés à la construction + assurances obligatoires comprise+ terrain de 498 M² hors frais de notaire.

Choisir Villadéale c'est opter pour un rapport qualité-prix reconnu et apprécié dans toute la Mayenne.

Sous réserve des prix et des disponibilités de nos partenaires fonciers.

Nombreux autres terrains et modèles disponibles sur demande, autres localités, surfaces.

Annonce visible sur <http://www.repimmo.com> sous la REF n°17382272



voir tous les détails sur ce bien http://www.repimmo.com/petite_annonces_immobiliere/17382272/maison-a_vendre-moulay-53.php

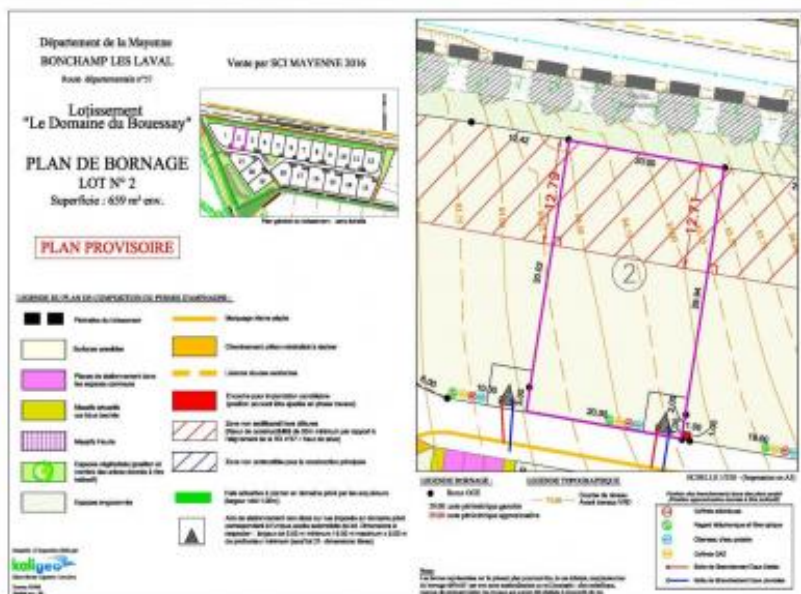
Vente Terrain BONCHAMP-LES-LAVAL (Mayenne - 53)

Surface : 659 m²

Nb pièces : 4 pièces

Prix : 74468 €

Réf : 481130 -



Description détaillée :

Vous rêvez de devenir propriétaire ?

Faites construire avec VILLADEALE
constructeur de maisons individuelles Mayennais.

Parcelle de 659m² à 74 467 E TTC

Maison 63 m² sans garage avec 2 chambres
à partir de 101 250 E (DO et raccordements inclus)
(livrée prête à décorer)

Avec les maisons VILLADEALE, vous pouvez personnaliser votre construction, et profiter de nos tarifs sur nos plans standardisés et optimisés pour répondre aux normes thermiques, phoniques et carbone de la RE 2020.

Prestations soignées.

Double planchers chauffants basse température au RDC et à l'étage.

Chauffage et eau chaude produits par pompe à chaleur dernière génération (économie d'énergie optimale et confort) conformité aux normes thermiques RE2020 (classe A).

Un excellent rapport Qualité/Prix

Annnonce visible sur <http://www.repimmo.com> sous la REF n°17382271

Vente Maison AMBRIERES-LES-VALLEES (Mayenne - 53)

Surface : 99 m²

Surface terrain : 439 m²

Surface séjour : 33 m²

Nb pièces : 6 pièces

Chambres : 4 chambres

Prix : 187937 €

Réf : 471130 -



Description détaillée :

MAISON VILLADEALE + TERRAIN à Ambrières les Vallées

Faites construire votre maison VILLADEALE, de 2 à 5 chambres, avec étage ou plain-pied évolutive et modulable à votre convenance.

Exemple modèle VILLABOSSA 100 m² - 4 chambres.

Au rez de chaussée, cuisine ouverte sur grande et lumineuse pièce de vie, une chambre avec salle d'eau privative, WC.

A l'étage, palier, 3 chambres de 13m², grande salle de bain et WC séparé.

Garage de 16 m² avec possibilité d'agrandissement, voir double-garage.

Un large choix de carrelage de qualité,

un escalier design avec double limon central.

Prestations soignées. Double planchers chauffants basse température au RDC et à l'étage.

Chauffage et eau chaude produits par pompe à chaleur dernière génération (économie d'énergie optimale et confort) conformité aux normes thermiques RE2020 (classe A).

Un excellent rapport Qualité/Prix comprenant :

La maison prête à décorer avec son garage et son terrain (terrain sous réserve de disponibilité par notre prestataire foncier), Également compris : assurance dommage-ouvrage obligatoire et raccordements ...

Non compris : Frais de notaire, taxes locales, taxe d'urbanisme, taxe d'aménagement, branchement, adaptation au sol

Nombreux autres terrains disponibles sur demande, autres localités, surfaces, personnalisations de plans et prestations

... Partenaires financiers.

Renseignez-vous !

MAISONS VILLADEALE 53 - LAVAL

02 43 01 69 55

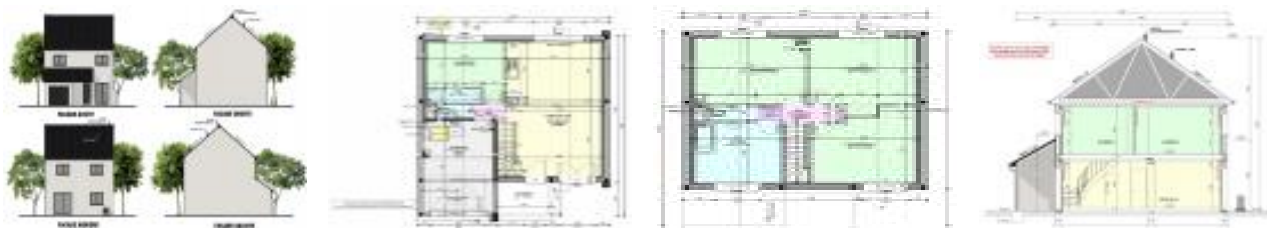
VILLADEALE 53 ET SIEGE SOCIAL

3 Avenue De Tours
53000 LAVAL
Tel : 02.43.01.69.55
E-Mail : villadeale53@gmail.com

Catalogue PDF généré
par <http://www.repimmo.com>

photos non contractuelles - conditions en agence

Annnonce visible sur <http://www.repimmo.com> sous la REF n°17382270



voir tous les détails sur ce bien http://www.repimmo.com/petite_annonces_immobiliere/17382270/maison-a_vendre-ambrieres_les_vallees-53.php

Vente Maison COSSE-LE-VIVIEN (Mayenne - 53)

Surface : 99 m²

Surface terrain : 423 m²

Surface séjour : 33 m²

Nb pièces : 6 pièces

Chambres : 4 chambres

Prix : 180607 €

Réf : 461130 -



Description détaillée :

MAISON VILLADEALE + TERRAIN à COSMES (à 5 minutes de Cossé le Vivien)

Faites construire votre maison VILLADEALE, de 2 à 5 chambres en plain-pied évolutive.

Exemple modèle VILLABOSSA 100 m² - 4 chambres,

Cuisine ouverte sur grande et lumineuse pièce de vie.

4 chambres (9 à 13 m²), grande salle de bain et WC séparé, et garage de 16 m²

Prestations soignées. Plancher chauffant basse température intégral.

Chauffage et eau chaude produits par pompe à chaleur dernière génération (économie d'énergie optimale et confort)

Conformité aux normes thermiques RE2020 (classe A).

Un excellent rapport Qualité/Prix comprenant :

La maison prête à décorer avec son garage et son terrain (terrain sous réserve de disponibilité par notre prestataire foncier), Également compris : assurance dommage-ouvrage obligatoire et raccordements ...

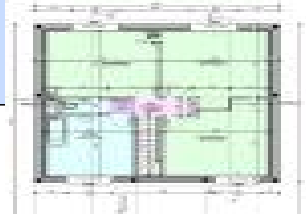
Non compris : Frais de notaire, taxes locales, taxe d'urbanisme, taxe d'aménagement, branchement, adaptation au sol

Nombreux autres terrains disponibles sur demande, autres localités, surfaces, personnalisations de plans et prestations

... Partenaires financiers.

Renseignez-vous !

MAISONS VILLADEALE 53 - LAVAL



voir tous les détails sur ce bien http://www.repimmo.com/petite_annonces_immobiliere/17382269/maison-a_vendre-cosse_le_vivien-53.php

Vente Maison FORCE (Mayenne - 53)

Surface : 99 m²

Surface terrain : 448 m²

Surface séjour : 33 m²

Nb pièces : 6 pièces

Chambres : 4 chambres

Prix : 224435 €

Réf : 451130 -



Description détaillée :

MAISON VILLADEALE + TERRAIN à Forcé de 448 m²

(lot n°2 sous réserve de disponibilités)

Exemple modèle VILLABOSSA 100 m² - 4 chambres.

Au rez de chaussée, cuisine ouverte sur grande et lumineuse pièce de vie.

avec une chambre et sa salle d'eau

A l'étage, palier, 3 chambres de 13 m², grande salle de bain et WC séparé.

Garage intégré de 16 m² avec possibilité agrandissement, voir double-garage.

Prestations soignées. Double planchers chauffants basse température au RDC et à l'étage.

Chauffage et eau chaude produits par pompe à chaleur dernière génération (économie d'énergie optimale et confort)

Conformité aux normes thermiques RE2020 (classe A).

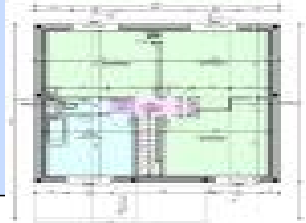
Un excellent rapport Qualité/Prix comprenant :

La maison prête à décorer avec son garage et son terrain (terrain sous réserve de disponibilité par notre prestataire foncier), Également compris : assurance dommage-ouvrage obligatoire et raccordements ...

Non compris : Frais de notaire, taxes locales, taxe d'urbanisme, taxe d'aménagement, branchement, adaptation au sol

Nombreux autres terrains disponibles sur demande, autres localités, surfaces, personnalisations de plans et prestations

... Partenaires financiers.



voir tous les détails sur ce bien http://www.repimmo.com/petite_annonces_immobiliere/17382268/maison-a_vendre-force-53.php

Vente Maison LAVAL (Mayenne - 53)

Surface : 99 m²

Surface séjour : 33 m²

Nb pièces : 6 pièces

Chambres : 4 chambres

Prix : 168430 €

Réf : 441130 -



Description détaillée :

MAISON VILLABOSSA 4 chambres en R+1

(hors terrain 168 433 E DO incluse, livrée prête à décorer)

Possibilité de livrer les maisons en Hors d'au Hors d'air sur demande en agence.

Exemple modèle VILLABOSSA 100 m² - 4 chambres.

Au rez de chaussée, cuisine ouverte sur grande et lumineuse pièce de vie.

1 chambre avec pièce d'eau au RDC

A l'étage, palier, 3 chambres (13 m²), grande salle de bain et WC séparé.

Garage intégré de 16 m² avec possibilité d'agrandissement.

Prestations soignées. Double planchers chauffants basse température au RDC et à l'étage.

Chauffage et eau chaude produits par pompe à chaleur dernière génération (économie d'énergie optimale et confort) conformité aux normes thermiques RE2020 (classe A).

Un excellent rapport Qualité/Prix comprenant :

La maison est livrée prête à décorer avec son garage,

Également compris : assurance dommage-ouvrage obligatoire et raccordements ...

Non compris : Frais de notaire, taxes locales, taxe d'urbanisme, taxe d'aménagement, branchement, adaptation au sol

Nombreux terrains disponibles sur demande, surfaces, personnalisations de plans et prestations ... Partenaires financiers et fonciers

Renseignez-vous !

MAISONS VILLADEALE 53 - LAVAL

Tél. : 02 43 01 69 55

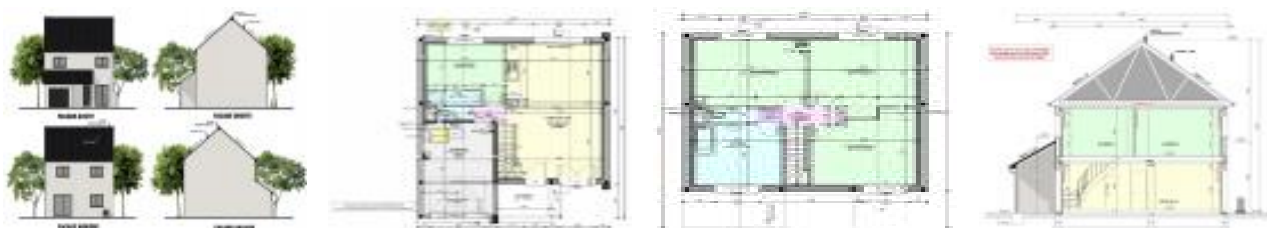
photos non contractuelles - conditions en agence

VILLADEALE 53 ET SIEGE SOCIAL

3 Avenue De Tours
53000 LAVAL
Tel : 02.43.01.69.55
E-Mail : villadeale53@gmail.com

Catalogue PDF généré
par <http://www.repimmo.com>

Annonce visible sur <http://www.repimmo.com> sous la REF n°17382267



voir tous les détails sur ce bien http://www.repimmo.com/petite_annonces_immobiliere/17382267/maison-a_vendre-laval-53.php

Vente Maison MARIGNE-PEUTON (Mayenne - 53)

Surface : 99 m²

Surface terrain : 458 m²

Surface séjour : 33 m²

Nb pièces : 6 pièces

Chambres : 4 chambres

Prix : 184437 €

Réf : 431130 -



Description détaillée :

MAISON VILLADEALE + TERRAIN à Marigné Peuton

Exemple maison VILLABOSSA R+1 de 100 m² - 4 chambres,

Cuisine ouverte sur grande et lumineuse pièce de vie.

4 chambres (10 à 14 m²), grande salle de bain et WC séparé, et garage de 16 m²

Prestations soignées. Plancher chauffant basse température intégral.

Chauffage et eau chaude produits par pompe à chaleur dernière génération (économie d'énergie optimale et confort)

Conformité aux normes thermiques RE2020 (classe A).

Un excellent rapport Qualité/Prix comprenant :

La maison prête à décorer avec son garage et son terrain (terrain sous réserve de disponibilité par notre prestataire foncier), Également compris : assurance dommage-ouvrage obligatoire et raccordements ...

Non compris : Frais de notaire, taxes locales, taxe d'urbanisme, taxe d'aménagement, branchement, adaptation au sol
Nombreux autres terrains disponibles sur demande, autres localités, surfaces, personnalisations de plans et prestations
... Partenaires financiers.

Renseignez-vous !

MAISONS VILLADEALE 53 - LAVAL

Tél. : 02 43 01 69 55



voir tous les détails sur ce bien http://www.repimmo.com/petite_annonces_immobiliere/17382266/maison-a_vendre-marigne_peuton-53.php

Vente Maison LOUVIGNE (Mayenne - 53)

Surface : 78 m²

Surface terrain : 493 m²

Surface séjour : 37 m²

Nb pièces : 5 pièces

Chambres : 3 chambres

Prix : 177339 €

Réf : 421130 -



Description détaillée :

MAISON VILLADEALE + TERRAIN à Louvigné de 493 m² lot n°8

Faites construire votre maison VILLADEALE, de 2 à 5 chambres en plain-pied évolutive.

Exemple modèle VILLADAGIO 78 m² - 3 chambres,
cuisine ouverte sur grande et lumineuse pièce de vie.

3 chambres (10 à 12 m²), grande salle de bain et WC séparé.

Possibilité de combles récupérables.

Garage de 21 m² avec grenier aménageable, possibilité agrandissement, double-garage.

Prestations soignées. Plancher chauffant basse température intégral.

Chauffage et eau chaude produits par pompe à chaleur dernière génération (économie d'énergie optimale et confort)

Conformité aux normes thermiques RE2020 (classe A).

Un excellent rapport Qualité/Prix comprenant :

La maison prête à décorer avec son garage et son terrain (terrain sous réserve de disponibilité par notre prestataire foncier), Également compris : assurance dommage-ouvrage obligatoire et raccordements ...

Non compris : Frais de notaire, taxes locales, taxe d'urbanisme, taxe d'aménagement, branchement, adaptation au sol

Nombreux autres terrains disponibles sur demande, autres localités, surfaces, personnalisations de plans et prestations

... Partenaires financiers.



voir tous les détails sur ce bien http://www.repimmo.com/petite_annonces_immobiliere/17382265/maison-a_vendre-louvigne-53.php

Vente Maison SAINT-JEAN-SUR-MAYENNE (Mayenne - 53)

Surface : 99 m²

Surface terrain : 641 m²

Surface séjour : 33 m²

Nb pièces : 6 pièces

Chambres : 4 chambres

Prix : 226127 €

Réf : 401130 -



Description détaillée :

MAISON VILLADEALE + TERRAIN

à Saint Jean sur Mayenne sur le lot N°3 de 641 m²

Exemple modèle VILLABOSSA 100 m² - 4 chambres.

Au rez de chaussée, cuisine ouverte sur grande et lumineuse pièce de vie.

avec une chambre et sa salle d'eau.

A l'étage, palier, 3 chambres (13 m²), grande salle de bain et WC séparé.

Garage intégré de 16 m² avec possibilité d'agrandissement, voir double garage

Prestations soignées. Double planchers chauffants basse température au RDC et à l'étage.

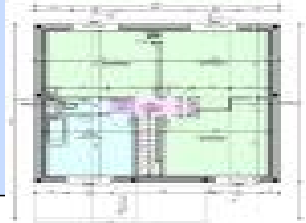
Chauffage et eau chaude produits par pompe à chaleur dernière génération (économie d'énergie optimale et confort) conformité aux normes thermiques RE2020 (classe A).

Un excellent rapport Qualité/Prix comprenant :

La maison prête à décorer avec son garage et son terrain (terrain sous réserve de disponibilité par notre prestataire foncier), Également compris : assurance dommage-ouvrage obligatoire et raccordements ...

Non compris : Frais de notaire, taxes locales, taxe d'urbanisme, taxe d'aménagement, branchement, adaptation au sol
Nombreux autres terrains disponibles sur demande, autres localités, surfaces, personnalisations de plans et prestations

... Partenaires financiers.



voir tous les détails sur ce bien http://www.repimmo.com/petite_annonces_immobiliere/17382264/maison-a_vendre-saint_jean_sur_mayenne-53.php

Vente Maison CHANGE (Mayenne - 53)

Surface : 99 m²

Surface terrain : 362 m²

Surface séjour : 33 m²

Nb pièces : 6 pièces

Chambres : 4 chambres

Prix : 212439 €

Réf : 391130 -



Description détaillée :

MAISON VILLADEALE + TERRAIN à Changé Golf 13 de 362 m²

(parcelle n°40 sous réserve de disponibilité avec le lotisseur)

Villabossa 4 chambres en R+1 de 100 m²

Au rez de chaussée, cuisine ouverte sur grande et lumineuse pièce de vie.

avec une chambre et sa salle d'eau

A l'étage, palier, 3 chambres de 13 m², grande salle de bain et WC séparé.

Garage intégré de 16 m² avec possibilité d'agrandissement, voir double garage

Prestations soignées. Double planchers chauffants basse température au RDC et à l'étage.

Chauffage et eau chaude produits par pompe à chaleur dernière génération (économie d'énergie optimale et confort) conformité aux normes thermiques RE2020 (classe A).

Un excellent rapport Qualité/Prix comprenant :

La maison prête à décorer avec son garage et son terrain (terrain sous réserve de disponibilité par notre prestataire foncier), Également compris : assurance dommage-ouvrage obligatoire et raccordements ...

Non compris : Frais de notaire, taxes locales, taxe d'urbanisme, taxe d'aménagement, branchement, adaptation au sol
Nombreux autres terrains disponibles sur demande, autres localités, surfaces, personnalisations de plans et prestations

... Partenaires financiers.



voir tous les détails sur ce bien http://www.repimmo.com/petite_annonces_immobiliere/17382263/maison-a_vendre-change-53.php

Vente Maison RENAZE (Mayenne - 53)

Surface : 99 m²

Surface terrain : 660 m²

Surface séjour : 33 m²

Nb pièces : 6 pièces

Chambres : 4 chambres

Prix : 184270 €

Réf : 381130 -



Description détaillée :

MAISON VILLADEALE + TERRAIN à RENAZE

Exemple maison Villabossa R+ 1 de 100 m² avec 4 chambres,

RDC : Cuisine ouverte sur grande et lumineuse pièce de vie.

avec une chambre incluant sa salle d'eau

à l'étage : 3 chambres étage 13 m² grande salle de bain et WC séparé,

et garage de 16 m²

Prestations soignées. Plancher chauffant basse température intégral.

Chauffage et eau chaude produits par pompe à chaleur dernière génération (économie d'énergie optimale et confort)

Conformité aux normes thermiques RE2020 (classe A).

Un excellent rapport Qualité/Prix comprenant :

La maison prête à décorer avec son garage et son terrain (terrain sous réserve de disponibilité par notre prestataire foncier), Également compris : assurance dommage-ouvrage obligatoire et raccordements ...

Non compris : Frais de notaire, taxes locales, taxe d'urbanisme, taxe d'aménagement, branchement, adaptation au sol

Nombreux autres terrains disponibles sur demande, autres localités, surfaces, personnalisations de plans et prestations

... Partenaires financiers.

Renseignez-vous !



voir tous les détails sur ce bien http://www.repimmo.com/petite_annonces_immobiliere/17382262/maison-a_vendre-renaze-53.php

Vente Maison GENNES-SUR-GLAIZE (Mayenne - 53)

Surface : 99 m²

Surface terrain : 457 m²

Surface séjour : 33 m²

Nb pièces : 6 pièces

Chambres : 4 chambres

Prix : 196129 €

Réf : 371130 -



Description détaillée :

MAISON VILLADEALE + TERRAIN à Gennes sur Glaize

(lot N°4 de 457 m² sous réserve de disponibilité lors de votre passage en agence)

Exemple modèle VILLABOSSA 100 m² - 4 chambres.

Au rez de chaussée, cuisine ouverte sur grande et lumineuse pièce de vie.

avec chambre et salle d'eau

A l'étage, palier, 3 chambres (13 m²), grande salle de bain et WC séparé.

Garage intégré de 16m² avec possibilité d'agrandissement, voir garage double

Prestations soignées. Double planchers chauffants basse température au RDC et à l'étage.

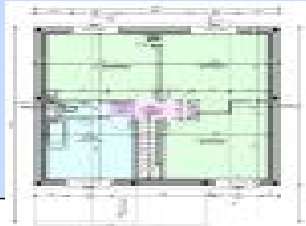
Chauffage et eau chaude produits par pompe à chaleur dernière génération (économie d'énergie optimale et confort) conformité aux normes thermiques RE2020 (classe A).

Un excellent rapport Qualité/Prix comprenant :

La maison prête à décorer avec son garage et son terrain (terrain sous réserve de disponibilité par notre prestataire foncier), Également compris : assurance dommage-ouvrage obligatoire et raccordements ...

Non compris : Frais de notaire, taxes locales, taxe d'urbanisme, taxe d'aménagement, branchement, adaptation au sol
Nombreux autres terrains disponibles sur demande, autres localités, surfaces, personnalisations de plans et prestations

... Partenaires financiers.



voir tous les détails sur ce bien http://www.repimmo.com/petite_annonces_immobiliere/17382261/maison-a_vendre-gennes_sur_glaize-53.php

Vente Maison ARGENTRE (Mayenne - 53)

Surface : 99 m²

Surface terrain : 450 m²

Surface séjour : 33 m²

Nb pièces : 6 pièces

Chambres : 4 chambres

Prix : 203437 €

Réf : 361130 -



Description détaillée :

MAISON VILLADEALE + TERRAIN à Argentré de 450 m²

(terrain sous réserve de disponibilité lors de votre passage en agence)

Possibilité de livraison de nos maisons en Hors d'eau Hors d'air.

Exemple modèle VILLABOSSA 100 m² - 4 chambres.

Au rez de chaussée, cuisine ouverte sur grande et lumineuse pièce de vie de 33m² avec une chambre et sa salle d'eau.

A l'étage, palier, 3 chambres (13 m²), grande salle de bain et WC séparé.

Garage intégré de 16 m² avec possibilité d'agrandissement, voir double garage.

Prestations soignées. Double planchers chauffants basse température au RDC et à l'étage.

Chauffage et eau chaude produits par pompe à chaleur dernière génération (économie d'énergie optimale et confort) conformité aux normes thermiques RE2020 (classe A).

Un excellent rapport Qualité/Prix comprenant :

La maison prête à décorer avec son garage et son terrain (terrain sous réserve de disponibilité par notre prestataire foncier), Également compris : assurance dommage-ouvrage obligatoire et raccordements ...

Non compris : Frais de notaire, taxes locales, taxe d'urbanisme, taxe d'aménagement, branchement, adaptation au sol
Nombreux autres terrains disponibles sur demande, autres localités, surfaces, personnalisations de plans et prestations ... Partenaires financiers.

Renseignez-vous !

MAISONS VILLADEALE 53 - LAVAL

Tél. : 02 43 01 69 55

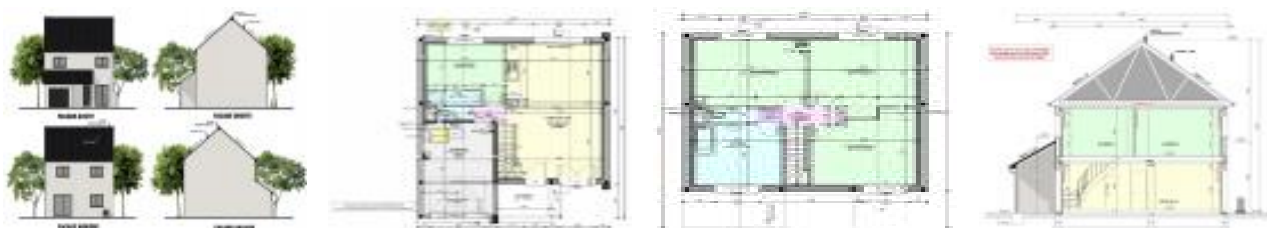
photos non contractuelles - conditions en agence

VILLADEALE 53 ET SIEGE SOCIAL

3 Avenue De Tours
53000 LAVAL
Tel : 02.43.01.69.55
E-Mail : villadeale53@gmail.com

Catalogue PDF généré
par <http://www.repimmo.com>

Annonce visible sur <http://www.repimmo.com> sous la REF n°17382260



voir tous les détails sur ce bien http://www.repimmo.com/petite_annonces_immobiliere/17382260/maison-a_vendre-argentre-53.php

Vente Maison AHUILLE (Mayenne - 53)

Surface : 128 m²

Surface terrain : 490 m²

Surface séjour : 44 m²

Nb pièces : 7 pièces

Chambres : 4 chambres

SDB : 1 salle de bains

Prix : 246918 €

Réf : 341130 -



Description détaillée :

Exemple modèle VILLANOVA 128 m² - 4 chambres sur un terrain de 490 M² !!

Au rez de chaussée, cuisine ouverte sur grande et lumineuse pièce de vie avec suite parentale de 16 m²;

A l'étage, palier, 3 chambres (15 m²), grande salle de bains et WC séparé.

Double garage de 35 m² avec possibilité d'agrandissement.

Prestations soignées. Double planchers chauffants basse température au RDC et à l'étage.

Chauffage et eau chaude produits par pompe à chaleur dernière génération (économie d'énergie optimale et confort) conformité aux normes thermiques RE 2020 (classe A).

Un excellent rapport Qualité/Prix comprenant :

La maison prête à décorer avec son garage et son terrain (terrain sous réserve de disponibilité par notre prestataire foncier), Également compris : assurance dommage-ouvrage obligatoire et raccordements ...

Nombreux autres terrains disponibles sur demande, autres localités, surfaces, personnalisations de plans et prestations ... Partenaires financiers.

Renseignez-vous !

MAISONS VILLADEALE 53 - LAVAL

Tél. : 02 43 01 69 55



voir tous les détails sur ce bien http://www.repimmo.com/petite_annonces_immobiliere/17382259/maison-a_vendre-ahuille-53.php

Vente Maison AHUILLE (Mayenne - 53)

Surface : 99 m²

Surface terrain : 459 m²

Surface séjour : 33 m²

Nb pièces : 6 pièces

Chambres : 4 chambres

Prix : 212839 €

Réf : 331130 -



Description détaillée :

MAISON VILLADEALE + TERRAIN à AHUILLE

Faites construire votre maison VILLADEALE, de 2 à 5 chambres, avec étage ou plain-pied évolutive.

Exemple modèle VILLABOSSA 100 m² R+1 avec 4 chambres et Garage intégré

Au rez de chaussée, cuisine ouverte sur grande et lumineuse pièce de vie, une chambre avec salle d'eau privative, WC.

A l'étage, palier, 3 chambres de 13m², grande salle de bain et WC séparé.

Garage de 16 m² intégré, possibilité agrandissement, voir double-garage.

Prestations soignées. Double planchers chauffants basse température au RDC et à l'étage.

Chauffage et eau chaude produits par pompe à chaleur dernière génération (économie d'énergie optimale et confort)

Conformité aux normes thermiques RE 2020 (classe A).

Un excellent rapport Qualité/Prix comprenant :

La maison prête à décorer avec son garage et son terrain (terrain sous réserve de disponibilité par notre prestataire foncier), Également compris : assurance dommage-ouvrage obligatoire et raccordements ...

Non compris : Frais de notaire, taxes locales, taxe d'urbanisme, taxe d'aménagement, branchement, adaptation au sol

Nombreux autres terrains disponibles sur demande, autres localités, surfaces, personnalisations de plans et prestations

... Partenaires financiers.

Renseignez-vous !



voir tous les détails sur ce bien http://www.repimmo.com/petite_annonces_immobiliere/17382258/maison-a_vendre-ahuille-53.php

Vente Maison MESLAY-DU-MAINE (Mayenne - 53)

Surface : 99 m²

Surface terrain : 458 m²

Surface séjour : 33 m²

Nb pièces : 6 pièces

Chambres : 4 chambres

Prix : 190876 €

Réf : 321130 -



Description détaillée :

MAISON VILLADEALE + TERRAIN à Meslay du Maine de 458 m²

(sous réserve de disponibilité tranche 2 lotissement des néfliers))

Faites construire votre maison VILLADEALE, de 2 à 5 chambres, avec étage ou plain-pied évolutive.

Exemple modèle VILLABOSSAO 100 m² - 4 chambres.

Au rez de chaussée, cuisine ouverte sur grande et lumineuse pièce de vie, chambre avec sa salle d'eau

A l'étage, palier, 3 chambres de 13 m², grande salle de bain et WC séparé.

Garage de 16 m² avec possibilité agrandissement, voir double-garage.

Prestations soignées. Double planchers chauffants basse température au RDC et à l'étage.

Chauffage et eau chaude produits par pompe à chaleur dernière génération (économie d'énergie optimale et confort)

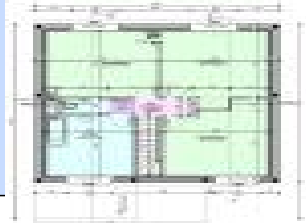
Conformité aux normes thermiques RE 2020 (classe A).

Un excellent rapport Qualité/Prix comprenant :

La maison prête à décorer avec son garage et son terrain (terrain sous réserve de disponibilité par notre prestataire foncier), Également compris : assurance dommage-ouvrage obligatoire et raccordements ...

Non compris : Frais de notaire, taxes locales, taxe d'urbanisme, taxe d'aménagement, branchement, adaptation au sol
Nombreux autres terrains disponibles sur demande, autres localités, surfaces, personnalisations de plans et prestations

... Partenaires financiers.



voir tous les détails sur ce bien http://www.repimmo.com/petite_annonces_immobiliere/17382257/maison-a_vendre-meslay_du_maine-53.php

Vente Maison SAINT-BERTHEVIN (Mayenne - 53)

Surface : 99 m²

Surface terrain : 513 m²

Surface séjour : 33 m²

Nb pièces : 6 pièces

Chambres : 4 chambres

Prix : 235936 €

Réf : 311130 -



Description détaillée :

MAISON VILLADEALE + TERRAIN à Saint Berthevin

(lot n°25 de 513m² sous réserve de disponibilité lors de votre passage en agence)

Possibilité de livraison de la maison en Hors d'eau Hors d'air sur demande !!!

Exemple modèle VILLABOSSA 100 m² - 4 chambres.

Au rez de chaussée, cuisine ouverte sur grande et lumineuse pièce de vie.

avec une chambre et sa salle d'eau.

A l'étage, palier, 3 chambres (13 m²), grande salle de bain et WC séparé.

Garage intégré de 16 m² avec possibilité d'agrandissement, voir double garage

Prestations soignées. Double planchers chauffants basse température au RDC et à l'étage.

Chauffage et eau chaude produits par pompe à chaleur dernière génération (économie d'énergie optimale et confort) conformité aux normes thermiques RE2020 (classe A).

Un excellent rapport Qualité/Prix comprenant :

La maison prête à décorer avec son garage et son terrain (terrain sous réserve de disponibilité par notre prestataire foncier), Également compris : assurance dommage-ouvrage obligatoire et raccordements ...

Non compris : Frais de notaire, taxes locales, taxe d'urbanisme, taxe d'aménagement, branchement, adaptation au sol
Nombreux autres terrains disponibles sur demande, autres localités, surfaces, personnalisations de plans et prestations
... Partenaires financiers.

Renseignez-vous !

MAISONS VILLADEALE 53 - LAVAL

Tél. : 02 43 01 69 55

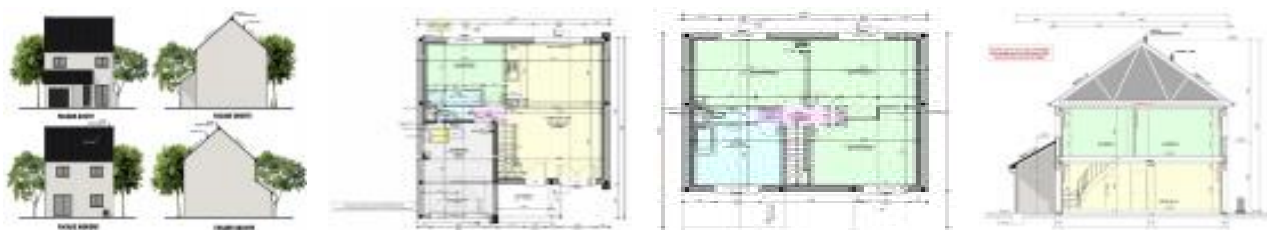
photos non contractuelles - conditions en agence

VILLADEALE 53 ET SIEGE SOCIAL

3 Avenue De Tours
53000 LAVAL
Tel : 02.43.01.69.55
E-Mail : villadeale53@gmail.com

Catalogue PDF généré
par <http://www.repimmo.com>

Annonce visible sur <http://www.repimmo.com> sous la REF n°17382256



voir tous les détails sur ce bien http://www.repimmo.com/petite_annonces_immobiliere/17382256/maison-a_vendre-saint_berthevin-53.php

Vente Maison COMMER (Mayenne - 53)

Surface : 99 m²

Surface terrain : 477 m²

Surface séjour : 33 m²

Nb pièces : 6 pièces

Chambres : 4 chambres

Prix : 200939 €

Réf : 301130 -



Description détaillée :

MAISON VILLADEALE + TERRAIN à Commer de 505 m²

(lot n°13 sous réserve de disponibilité)

possibilité de livraison en Hors d'eau hors d'air sur demande !!!

Exemple modèle VILLABOSSA 100 m² - 4 chambres.

Au rez de chaussée, cuisine ouverte sur grande et lumineuse pièce de vie.

avec une chambre et sa salle d'eau.

A l'étage, palier, 3 chambres (13 m²), grande salle de bain et WC séparé.

Garage intégré de 16 m² avec possibilité d'agrandissement, voir double garage.

Prestations soignées. Double planchers chauffants basse température au RDC et à l'étage.

Chauffage et eau chaude produits par pompe à chaleur dernière génération (économie d'énergie optimale et confort) conformité aux normes thermiques RE2020 (classe A).

Un excellent rapport Qualité/Prix comprenant :

La maison prête à décorer avec son garage et son terrain (terrain sous réserve de disponibilité par notre prestataire foncier), Également compris : assurance dommage-ouvrage obligatoire et raccordements ...

Non compris : Frais de notaire, taxes locales, taxe d'urbanisme, taxe d'aménagement, branchement, adaptation au sol
Nombreux autres terrains disponibles sur demande, autres localités, surfaces, personnalisations de plans et prestations
... Partenaires financiers.

Renseignez-vous !

MAISONS VILLADEALE 53 - LAVAL

Tél. : 02 43 01 69 55

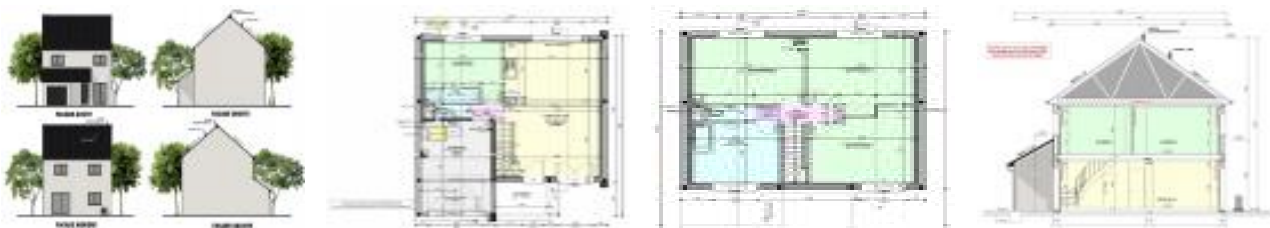
photos non contractuelles - conditions en agence

VILLADEALE 53 ET SIEGE SOCIAL

3 Avenue De Tours
53000 LAVAL
Tel : 02.43.01.69.55
E-Mail : villadeale53@gmail.com

Catalogue PDF généré
par <http://www.repimmo.com>

Annonce visible sur <http://www.repimmo.com> sous la REF n°17382255



voir tous les détails sur ce bien http://www.repimmo.com/petite_annonces_immobiliere/17382255/maison-a_vendre-commer-53.php

Vente Maison LOIRON (Mayenne - 53)

Surface : 78 m²

Surface terrain : 438 m²

Nb pièces : 5 pièces

Chambres : 3 chambres

Prix : 159637 €

Réf : 291130 -



Description détaillée :

MAISON VILLADEALE + TERRAIN à Loiron-Ruillé
parcelle N°36 de 438m² sous réserve de disponibilité

Faites construire votre maison VILLADEALE, de 2 à 5 chambres en plain-pied évolutive.

Exemple modèle VILLADAGIO 78 m² - 3 chambres,

Cuisine ouverte sur grande et lumineuse pièce de vie.

3 chambres (10 à 12 m²), grande salle de bain et WC séparé.

Possibilité de combles récupérables.

Garage de 21 m² avec grenier aménageable, possibilité agrandissement, double-garage.

Prestations soignées. Plancher chauffant basse température intégral.

Chauffage et eau chaude produits par pompe à chaleur dernière génération (économie d'énergie optimale et confort)

Conformité aux normes thermiques RE2020 (classe A).

Un excellent rapport Qualité/Prix comprenant :

La maison prête à décorer avec son garage et son terrain (terrain sous réserve de disponibilité par notre prestataire foncier), Également compris : assurance dommage-ouvrage obligatoire et raccordements ...

Non compris : Frais de notaire, taxes locales, taxe d'urbanisme, taxe d'aménagement, branchement, adaptation au sol
Nombreux autres terrains disponibles sur demande, autres localités, surfaces, personnalisations de plans et prestations
... Partenaires financiers.

Renseignez-vous !

MAISONS VILLADEALE 53 - LAVAL

Tél. : 02 43 01 69 55

Photos non contractuelles - conditions en agence

VILLADEALE 53 ET SIEGE SOCIAL

3 Avenue De Tours
53000 LAVAL
Tel : 02.43.01.69.55
E-Mail : villadeale53@gmail.com

Catalogue PDF généré
par <http://www.repimmo.com>

Annonce visible sur <http://www.repimmo.com> sous la REF n°17382254



voir tous les détails sur ce bien http://www.repimmo.com/petite_annonces_immobiliere/17382254/maison-a_vendre-loiron-53.php

Vente Maison BONCHAMP-LES-LAVAL (Mayenne - 53)

Surface : 78 m²

Surface terrain : 659 m²

Surface séjour : 28 m²

Nb pièces : 5 pièces

Chambres : 3 chambres

Prix : 208809 €

Réf : 281130 -



Description détaillée :

MAISON VILLADEALE + TERRAIN de 659 m² à Bonchamps les LAVAL

Faites construire votre maison VILLADEALE, de 2 à 5 chambres en plain-pied évolutive.

Exemple modèle VILLADAGIO 78 m² - 3 chambres,

Cuisine ouverte sur grande et lumineuse pièce de vie.

3 chambres (10 à 12 m²), grande salle de bain et WC séparé.

Possibilité de combles récupérables.

Garage de 21 m² avec grenier aménageable, possibilité agrandissement, double-garage.

Prestations soignées. Plancher chauffant basse température intégral.

Chauffage et eau chaude produits par pompe à chaleur dernière génération (économie d'énergie optimale et confort)

Conformité aux normes thermiques RE2020 (classe A).

Un excellent rapport Qualité/Prix comprenant :

La maison prête à décorer avec son garage et son terrain (terrain sous réserve de disponibilité par notre prestataire foncier), Également compris : assurance dommage-ouvrage obligatoire et raccordements ...

Non compris : Frais de notaire, taxes locales, taxe d'urbanisme, taxe d'aménagement, branchement, adaptation au sol
Nombreux autres terrains disponibles sur demande, autres localités, surfaces, personnalisations de plans et prestations ...

... Partenaires financiers.



voir tous les détails sur ce bien http://www.repimmo.com/petite_annonces_immobiliere/17382253/maison-a_vendre-bonchamp_les_laval-53.php

Vente Maison BONCHAMP-LES-LAVAL (Mayenne - 53)

Surface : 72 m²

Surface terrain : 659 m²

Surface séjour : 33 m²

Nb pièces : 4 pièces

Chambres : 2 chambres

Prix : 200905 €

Réf : 271130 -



Description détaillée :

MAISON VILLADEALE + TERRAIN à Bonchamp Les LAVAL de 659 m² en exclusivité VILLADEALE

Faites construire votre maison VILLADEALE, de 2 à 5 chambres en plain-pied évolutive.

Exemple modèle VILLADANTE 72 m² - 2 chambres (10m²), cuisine ouverte sur grande et lumineuse pièce de vie, grande salle de bain et WC séparé. Possibilité de combles récupérables. Garage de 17 m² (plus cellier de 5m²) avec possibilité agrandissement, double-garage. Prestations soignées. Plancher chauffant basse température intégral. Chauffage et eau chaude produits par pompe à chaleur dernière génération (économie d'énergie optimale et confort) Conformité aux normes thermiques RE2020 (classe A). Un excellent rapport Qualité/Prix comprenant : La maison prête à décorer avec son garage et son terrain (terrain sous réserve de disponibilité par notre prestataire foncier), Également compris : assurance dommage-ouvrage obligatoire et raccordements ...

Non compris : Frais de notaire, taxes locales, taxe d'urbanisme, taxe d'aménagement, branchement, adaptation au sol
Nombreux autres terrains disponibles sur demande, autres localités, surfaces, personnalisations de plans et prestations ... Partenaires financiers. Renseignez-vous ! MAISONS VILLADEALE 53 - LAVAL Tél. : 02 43 01 69 55 photos non contractuelles - conditions en agence

Annnonce visible sur <http://www.repimmo.com> sous la REF n°17382252



voir tous les détails sur ce bien http://www.repimmo.com/petite_annonces_immobiliere/17382252/maison-a_vendre-bonchamp_les_laval-53.php

Vente Maison BONCHAMP-LES-LAVAL (Mayenne - 53)

Surface : 105 m²

Surface terrain : 659 m²

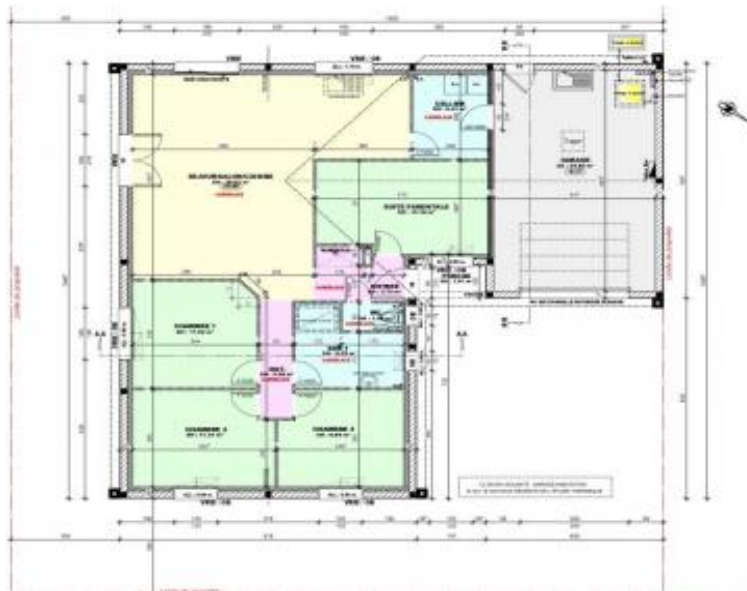
Surface séjour : 40 m²

Nb pièces : 6 pièces

Chambres : 4 chambres

Prix : 243669 €

Réf : 261130 -



PLAN RDC

Description détaillée :

MAISON VILLADEALE + TERRAIN à Bonchamps Les LAVAL sur un lot de 659 m²

Maison neuve de plain-pied avec 4 chambres livrée en 2025.

Une entrée sous un porche qui dessert une pièce de vie de plus de 45 m² avec sa cuisine ouverte à aménager.

Fonctionnelle avec placard à l'entrée et son arrière cuisine.

Les 4 chambres de 10 à 13 m².

Salle de bains équipée d'une douche et baignoire.

Aménagement extérieur à charge acquéreur.

Chauffage au sol avec pompe à chaleur- menuiseries en PVC double vitrage et équipées de volets électriques.

Norme RE2020

Pour plus de renseignement, contactez VILLADEALE LAVAL : 02 43 01 69 55

Annnonce visible sur <http://www.repimmo.com> sous la REF n°17382251



voir tous les détails sur ce bien http://www.repimmo.com/petite_annonces_immobiliere/17382251/maison-a_vendre-bonchamp_les_laval-53.php

Vente Maison BONCHAMP-LES-LAVAL (Mayenne - 53)

Surface : 142 m²

Surface terrain : 880 m²

Surface séjour : 47 m²

Nb pièces : 7 pièces

Chambres : 5 chambres

Prix : 313446 €

Réf : 251130 -



Description détaillée :

Vous rêvez de devenir propriétaire ?

Prenez rendez-vous avec Villadeale pour une étude gratuite de votre projet en appelant au 02 43 01 69 55

Exemple modèle VILLANOVA 144 m² -

5 chambres.

livrée prête à décorer

Maison entièrement personnalisable !!!

Au rez de chaussée, cuisine ouverte sur grande et lumineuse pièce de vie.

Avec suite parentale de 16 m² et une deuxième chambre.

A l'étage, palier, 3 chambres (15 m²), grande salle de bain et WC séparé.

Un garage de 21 m² avec possibilité d'agrandissement.

Prestations soignées.

Double planchers chauffants basse température au RDC et à l'étage.

Chauffage et eau chaude produits par pompe à chaleur dernière génération (économie d'énergie optimale et confort)

conformité aux normes thermiques RE2020 (classe A).

Un excellent rapport Qualité/Prix comprenant :

La maison prête à décorer avec son garage et son terrain

(terrain sous réserve de disponibilité par notre prestataire foncier), Également compris : assurance dommage-ouvrage obligatoire et raccordements ...

Non compris : Frais de notaire, taxes locales, taxe d'urbanisme, taxe d'aménagement, branchement, adaptation au sol

Nombreux autres terrains disponibles sur demande, autres localités, surfaces, personnalisations de plans et prestations

... Partenaires financiers.

VILLADEALE 53 ET SIEGE SOCIAL

3 Avenue De Tours
53000 LAVAL
Tel : 02.43.01.69.55
E-Mail : villadeale53@gmail.com

Catalogue PDF généré
par <http://www.repimmo.com>

Renseignez-vous !

MAISONS VILLADEALE 53 - LAVAL

Tél. : 02 43 01 69 55

photos non contractuelles - conditions en agence

Annnonce visible sur <http://www.repimmo.com> sous la REF n°17382250



voir tous les détails sur ce bien http://www.repimmo.com/petite_annonces_immobiliere/17382250/maison-a_vendre-bonchamp_les_laval-53.php

Vente Maison ANDOUILLE (Mayenne - 53)

Surface : 105 m²

Surface terrain : 446 m²

Surface séjour : 44 m²

Nb pièces : 6 pièces

Chambres : 4 chambres

Prix : 179996 €

Réf : 241130 -



Description détaillée :

MAISON VILLADEALE + TERRAIN à ANDOUILLE de 446 m²

(lot N°12 sous réserve de disponibilité lors de votre passage en agence)

Faites construire votre maison VILLADEALE, de 2 à 5 chambres, avec étage ou plain-pied évolutive.

Exemple modèle VILLATANGO 117 m² - 4 chambres.

Au rez de chaussée, cuisine ouverte sur grande et lumineuse pièce de vie, suite parentale avec salle d'eau privative, WC.

A l'étage, palier, 3 chambres (14 à 16 m²), grande salle de bain et WC séparé.

Garage de 21 m² avec grenier aménageable, possibilité agrandissement, double-garage.

Prestations soignées. Double planchers chauffants basse température au RDC et à l'étage.

Chauffage et eau chaude produits par pompe à chaleur dernière génération (économie d'énergie optimale et confort) conformité aux normes thermiques RE2020 (classe A).

Un excellent rapport Qualité/Prix comprenant :

La maison prête à décorer avec son garage et son terrain (terrain sous réserve de disponibilité par notre prestataire foncier), Également compris : assurance dommage-ouvrage obligatoire et raccordements ...

Non compris : Frais de notaire, taxes locales, taxe d'urbanisme, taxe d'aménagement, branchement, adaptation au sol
Nombreux autres terrains disponibles sur demande, autres localités, surfaces, personnalisations de plans et prestations
... Partenaires financiers.

Renseignez-vous !

MAISONS VILLADEALE 53 - LAVAL

Tél. : 02 43 01 69 55

photos non contractuelles - conditions en agence

VILLADEALE 53 ET SIEGE SOCIAL

3 Avenue De Tours
53000 LAVAL
Tel : 02.43.01.69.55
E-Mail : villadeale53@gmail.com

Catalogue PDF généré
par <http://www.repimmo.com>

Annonce visible sur <http://www.repimmo.com> sous la REF n°17382249



voir tous les détails sur ce bien http://www.repimmo.com/petite_annonces_immobiliere/17382249/maison-a_vendre-andouille-53.php

Vente Maison BONCHAMP-LES-LAVAL (Mayenne - 53)

Surface : 111 m2

Surface terrain : 880 m2

Surface séjour : 43 m2

Nb pièces : 6 pièces

Chambres : 4 chambres

Prix : 218595 €

Réf : 231130 -



Description détaillée :

Faites construire votre maison VILLADEALE Hors d'eau Hors d'air

Exemple modèle VILLATANGO 123 m² utile - 4 chambres et double garage sur 880 m² de terrain

Au rez de chaussée, cuisine ouverte sur grande et lumineuse pièce de vie, suite parentale avec salle d'eau privative, WC.

A l'étage, palier, 3 chambres (14 à 17 m²), grande salle de bain et WC séparé.

Double garage de 42 m² avec possibilité d'agrandissement et d'aménagement.

Un excellent rapport Qualité/Prix comprenant :

Une maison livrée Hors d'eau Hors d'air, (maçonnerie, charpente couverture, pose et fourniture de menuiseries, et enduit taloché finition gratté.) avec le double garage et le terrain de 880 m².

Non compris : Frais de notaire, taxes locales, taxe d'urbanisme, taxe d'aménagement, branchement, adaptation au sol, assurance dommage-ouvrage et raccordements ...

Nombreux autres terrains disponibles sur demande, autres localités, surfaces, personnalisations de plans et prestations ... Partenaires financiers.

Renseignez-vous !

MAISONS VILLADEALE 53 - LAVAL

Tél. : 02 43 01 69 55



voir tous les détails sur ce bien http://www.repimmo.com/petite_annonces_immobiliere/17382248/maison-a_vendre-bonchamp_les_laval-53.php

Vente Maison ERNEE (Mayenne - 53)

Surface : 78 m²

Surface terrain : 519 m²

Surface séjour : 37 m²

Nb pièces : 5 pièces

Chambres : 3 chambres

Prix : 185486 €

Réf : 221130 -



Description détaillée :

MAISON VILLADEALE + TERRAIN à Ernée

Faites construire votre maison VILLADEALE, de 2 à 5 chambres en plain-pied évolutive.

Exemple modèle VILLADAGIO 78 m² - 3 chambres,

Cuisine ouverte sur grande et lumineuse pièce de vie.

3 chambres (10 à 12 m²), grande salle de bain et WC séparé.

Possibilité de combles récupérables.

Garage de 21 m² avec grenier aménageable, possibilité agrandissement, double-garage.

Prestations soignées. Plancher chauffant basse température intégral.

Chauffage et eau chaude produits par pompe à chaleur dernière génération (économie d'énergie optimale et confort)

Conformité aux normes thermiques RE 2020 (classe A).

Un excellent rapport Qualité/Prix comprenant :

La maison prête à décorer avec son garage et son terrain (terrain sous réserve de disponibilité par notre prestataire foncier), Également compris : assurance dommage-ouvrage obligatoire et raccordements ...

Non compris : Frais de notaire, taxes locales, taxe d'urbanisme, taxe d'aménagement, branchement, adaptation au sol

Nombreux autres terrains disponibles sur demande, autres localités, surfaces, personnalisations de plans et prestations

... Partenaires financiers.



voir tous les détails sur ce bien http://www.repimmo.com/petite_annonces_immobiliere/17382247/maison-a_vendre-ernee-53.php

Vente Maison EVRON (Mayenne - 53)

Surface : 99 m²

Surface terrain : 540 m²

Surface séjour : 33 m²

Nb pièces : 6 pièces

Chambres : 4 chambres

Prix : 193948 €

Réf : 211130 -



Description détaillée :

MAISON VILLADEALE + TERRAIN à EVRON

(lot N°33 de 540 m², sous réserve de disponibilité lors de votre passage en agence)

Exemple modèle VILLABOSSA de 100 m² - 4 chambres.

Au rez de chaussée, cuisine ouverte sur grande et lumineuse pièce de vie.

avec une chambre et sa pièce d'eau.

A l'étage, palier, 3 chambres (13 m²), grande salle de bain et WC séparé.

Garage intégré de 16 m² avec possibilité d'agrandissement, voir double garage

Prestations soignées. Double planchers chauffants basse température au RDC et à l'étage.

Chauffage et eau chaude produits par pompe à chaleur dernière génération (économie d'énergie optimale et confort) conformité aux normes thermiques RE2020(classe A).

Un excellent rapport Qualité/Prix comprenant :

La maison prête à décorer avec son garage et son terrain (terrain sous réserve de disponibilité par notre prestataire foncier), Également compris : assurance dommage-ouvrage obligatoire et raccordements ...

Non compris : Frais de notaire, taxes locales, taxe d'urbanisme, taxe d'aménagement, branchement, adaptation au sol
Nombreux autres terrains disponibles sur demande, autres localités, surfaces, personnalisations de plans et prestations

... Partenaires financiers.



voir tous les détails sur ce bien http://www.repimmo.com/petite_annonces_immobiliere/17382246/maison-a_vendre-evron-53.php

Vente Maison LARCHAMP (Mayenne - 53)

Surface : 127 m²

Surface terrain : 390 m²

Surface séjour : 44 m²

Nb pièces : 6 pièces

Chambres : 4 chambres

Prix : 220636 €

Réf : 201130 -



Description détaillée :

Vous rêvez de devenir propriétaire ?

Alors réservez votre TERRAIN à Larchamp, et prenez rendez-vous en agence VILLADEALE pour étudier votre projet de construction gratuitement.

Contact au 07 81 87 65 42 mr Lemarchand Guillaume

Exemple modèle VILLANOVA 128 m² - 4 chambres.

(199 416 E hors terrain et livrée prête à décorer)

Au rez de chaussée, cuisine ouverte sur grande et lumineuse pièce de vie.
avec suite parentale de 16 m²

A l'étage, palier, 3 chambres (15 m²), grande salle de bain et WC séparé.

Double garage de 35 m² avec possibilité d'agrandissement.

Prestations soignées. Double planchers chauffants basse température au RDC et à l'étage.

Chauffage et eau chaude produits par pompe à chaleur dernière génération (économie d'énergie optimale et confort) conformité aux normes thermiques RE2020 (classe A).

Un excellent rapport Qualité/Prix comprenant :

La maison prête à décorer avec son garage et son terrain (terrain sous réserve de disponibilité par notre prestataire foncier), Également compris : assurance dommage-ouvrage obligatoire et raccordements ...

Non compris : Frais de notaire, taxes locales, taxe d'urbanisme, taxe d'aménagement, branchement, adaptation au sol

Nombreux autres terrains disponibles sur demande, autres localités, surfaces, personnalisations de plans et prestations

... Partenaires financiers.

Renseignez-vous !

MAISONS VILLADEALE 53 - LAVAL

VILLADEALE 53 ET SIEGE SOCIAL

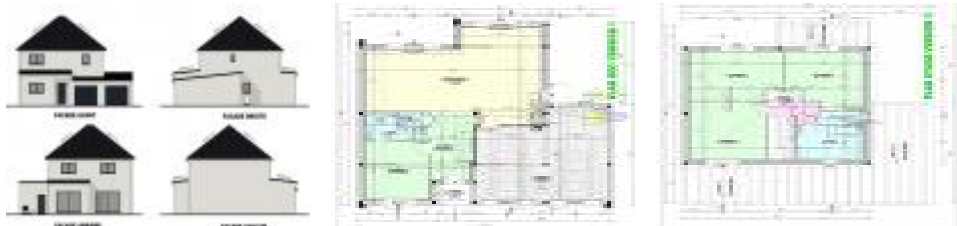
3 Avenue De Tours
53000 LAVAL
Tel : 02.43.01.69.55
E-Mail : villadeale53@gmail.com

Catalogue PDF généré
par <http://www.repimmo.com>

Tél. : 02 43 01 69 55

photos non contractuelles - conditions en agence

Annonce visible sur <http://www.repimmo.com> sous la REF n°17382245



voir tous les détails sur ce bien http://www.repimmo.com/petite_annonces_immobiliere/17382245/maison-a_vendre-larchamp-53.php

Vente Maison CRAON (Mayenne - 53)

Surface : 80 m²

Surface terrain : 365 m²

Surface séjour : 46 m²

Nb pièces : 5 pièces

Chambres : 3 chambres

Prix : 182526 €

Réf : 191130 -



Description détaillée :

MAISON VILLADEALE + TERRAIN à Craon

(lotissement de l'hippodrome sous réserve de disponibilité)

Faites construire votre maison VILLADEALE, de 2 à 5 chambres, avec étage ou plain-pied évolutive.

Exemple modèle VILLATANGO 90 m² - 3 chambres.

Au rez de chaussée, cuisine ouverte sur grande et lumineuse pièce de vie.

A l'étage, palier, 3 chambres (11 à 13 m²), grande salle de bain et WC.

Garage de 21 m² avec grenier aménageable, possibilité agrandissement, double-garage.

Prestations soignées. Double planchers chauffants basse température au RDC et à l'étage.

Chauffage et eau chaude produits par pompe à chaleur dernière génération (économie d'énergie optimale et confort) conformité aux normes thermiques RE 2020 (classe A).

Un excellent rapport Qualité/Prix comprenant :

La maison prête à décorer avec son garage et son terrain (terrain sous réserve de disponibilité par notre prestataire foncier), Également compris : assurance dommage-ouvrage obligatoire et raccordements ...

Non compris : Frais de notaire, taxes locales, taxe d'urbanisme, taxe d'aménagement, branchement, adaptation au sol

Nombreux autres terrains disponibles sur demande, autres localités, surfaces, personnalisations de plans et prestations

... Partenaires financiers.



voir tous les détails sur ce bien http://www.repimmo.com/petite_annonces_immobiliere/17382244/maison-a_vendre-craon-53.php

Vente Maison PRE-EN-PAIL (Mayenne - 53)

Surface : 80 m²

Surface terrain : 582 m²

Surface séjour : 46 m²

Nb pièces : 5 pièces

Chambres : 3 chambres

Prix : 168654 €

Réf : 181130 -



Description détaillée :

VILLADEALE LAVAL

MAISON + TERRAIN

(TERRAIN sous réserve de disponibilité)

Faites construire votre maison VILLADEALE, de 2 à 5 chambres, avec étage ou plain-pied évolutive.

Exemple modèle VILLATANGO 90 m² Utile - 3 chambres.

Au rez de chaussée, cuisine ouverte sur grande et lumineuse pièce de vie.

A l'étage, palier, 3 chambres (11 à 13 m²), grande salle de bain et WC.

Garage de 21 m² avec grenier aménageable, possibilité agrandissement, double-garage.

Prestations soignées. Double planchers chauffants basse température au RDC et à l'étage.

Chauffage et eau chaude produits par pompe à chaleur dernière génération (économie d'énergie optimale et confort) conformité aux normes thermiques RE 2020 (classe A).

Un excellent rapport Qualité/Prix comprenant :

La maison prête à décorer avec son garage et son terrain (terrain sous réserve de disponibilité par notre prestataire foncier), Également compris : assurance dommage-ouvrage obligatoire et raccordements ...

Non compris : Frais de notaire, taxes locales, taxe d'urbanisme, taxe d'aménagement, branchement, adaptation au sol
Nombreux autres terrains disponibles sur demande, autres localités, surfaces, personnalisations de plans et prestations
... Partenaires financiers.

Renseignez-vous !

MAISONS VILLADEALE 53 - LAVAL

Tél. : 02 43 01 69 55

photos non contractuelles - conditions en agence

VILLADEALE 53 ET SIEGE SOCIAL

3 Avenue De Tours
53000 LAVAL
Tel : 02.43.01.69.55
E-Mail : villadeale53@gmail.com

Catalogue PDF généré
par <http://www.repimmo.com>

Annonce visible sur <http://www.repimmo.com> sous la REF n°17382243



voir tous les détails sur ce bien http://www.repimmo.com/petite_annonces_immobiliere/17382243/maison-a_vendre-pre_en_pail-53.php

VILLADEALE 53 ET SIEGE SOCIAL

3 Avenue De Tours

53000 LAVAL

Tel : 02.43.01.69.55

E-Mail : villadeale53@gmail.com

Vente Maison ASTILLE (Mayenne - 53)

Surface : 99 m²

Surface terrain : 435 m²

Surface séjour : 33 m²

Nb pièces : 6 pièces

Chambres : 4 chambres

Prix : 188001 €

Réf : 171130 -



SURFACE PLANCHER					
SURFACE PLANCHER	RENDU	SURFACE DE BESOIN			SURFACE PLANCHER NET
		SURFACE Plancher (m ²)	Pertes (m ²)	Surfaces de circulation (m ²)	
TOTAL		108,00	0,00	0,00	108,00
CONTRIBUTIF		0,00	0,00	7,00	0,00
SURFACE TERRAIN					435,00

TERRAINES HABITABLES									
NO	Surface	Surface	Surface	Surface	Surface	Surface	Surface	Surface	Surface
	(m ²)	(m ²)	(m ²)	(m ²)	(m ²)	(m ²)	(m ²)	(m ²)	(m ²)
CHAMBRE	13,00	13,00	13,00	13,00	13,00	13,00	13,00	13,00	13,00
SALON	33,00	33,00	33,00	33,00	33,00	33,00	33,00	33,00	33,00
KITCHEN	10,00	10,00	10,00	10,00	10,00	10,00	10,00	10,00	10,00
BATH	8,00	8,00	8,00	8,00	8,00	8,00	8,00	8,00	8,00
WC	2,00	2,00	2,00	2,00	2,00	2,00	2,00	2,00	2,00
TOTAL	66,00	66,00	66,00	66,00	66,00	66,00	66,00	66,00	66,00
TOTAL	108,00	0,00	0,00	0,00	108,00	0,00	0,00	0,00	0,00
SURFACE	108,00								
TOTAL	108,00								
SURFACE DES QUADRÉS									
108,00									

RE 2020

Description détaillée :

MAISON VILLADEALE + TERRAIN à Astillé

Sous réserve de disponibilité terrain lors de votre passage en agence !

Exemple modèle VILLABOSSA de 100 m² - 4 chambres.

Au rez de chaussée, cuisine ouverte sur grande et lumineuse pièce de vie.

avec une chambre et sa salle d'eau.

A l'étage, palier, 3 chambres (13 m²), grande salle de bain et WC séparé.

Garage intégré de 16 m² avec possibilité d'agrandissement, voir double garage.

Prestations soignées. Double planchers chauffants basse température au RDC et à l'étage.

Chauffage et eau chaude produits par pompe à chaleur dernière génération (économie d'énergie optimale et confort) conformité aux normes thermiques RE2020 (classe A).

Un excellent rapport Qualité/Prix comprenant :

La maison prête à décorer avec son garage et son terrain (terrain sous réserve de disponibilité par notre prestataire foncier), Également compris : assurance dommage-ouvrage obligatoire et raccordements ...

Non compris : Frais de notaire, taxes locales, taxe d'urbanisme, taxe d'aménagement, branchement, adaptation au sol

Nombreux autres terrains disponibles sur demande, autres localités, surfaces, personnalisations de plans et prestations ... Partenaires financiers.

Renseignez-vous !

MAISONS VILLADEALE 53 - LAVAL

Tél. : 02 43 01 69 55

photos non contractuelles - conditions en agence

Annonce visible sur <http://www.repimmo.com> sous la REF n°17382242

voir tous les détails sur ce bien http://www.repimmo.com/petite_annonces_immobiliere/17382242/maison-a_vendre-astille-53.php

Vente Maison GORRON (Mayenne - 53)

Surface : 90 m²

Surface terrain : 830 m²

Surface séjour : 44 m²

Nb pièces : 5 pièces

Chambres : 3 chambres

Prix : 210007 €

Réf : 161130 -



Description détaillée :

Très agréable, plain-pied bien agencé, de 3 chambres avec garage sur un terrain de 830 M².

Cuisine ouverte sur grande et lumineuse pièce de vie, 3 chambres, salle d'eau, buanderie, wc séparé, garage. ---

Le prix de votre projet inclut : Maison + garage + branchements + frais divers liés à la construction + assurances obligatoires comprise+ terrain 830 M² Lot N° 4 + frais de notaire.

La maison est faite de matériaux traditionnels, charpente traditionnelle, plancher béton, chape lisse et vide sanitaire.

Pompe à chaleur, plancher chauffant rdc, (400 E chauffage et eau chaude à l'année).

Plans personnalisables maisons de 2 à 5 chambres ou plus ... versions à étage ou plain-pied évolutive, garage simple ou double. ---

Pour une étude personnalisée, n'hésitez pas à contacter VILLADEALE LAVAL au 02 43 01 69 55 Sous réserve des prix et des disponibilités de nos partenaires fonciers. Sous réserve des adaptations relatives au terrain et la réglementation liée à l'urbanisme.

Faites confiance à ce constructeur Mayennais.

Choisir Maisons Villadéale, Pour Votre Projet...

C'est opter pour un rapport qualité-prix reconnu et apprécié dans toute la Mayenne :

1. Un Tarif très compétitif ou tout est inclus : Maisons Villadéale vous propose des maisons prêtes à décorer ou décorées avec branchements, remblais...
2. Toutes les garanties d'un constructeur de maisons individuelles : Livraison au prix et délais convenus, dommage ouvrage, parfait achèvement, bon fonctionnement, remboursement d'acompte versé.
3. Une construction traditionnelle de qualité : RE 2020, vide sanitaire, pompe à chaleur, dalle d'étage béton et charpente traditionnelle pour nos modèles combles aménagés.
4. Suivi de chantier assuré par le conducteur de travaux, de l'agence de Laval.

VILLADEALE 53 ET SIEGE SOCIAL

3 Avenue De Tours
53000 LAVAL
Tel : 02.43.01.69.55
E-Mail : villadeale53@gmail.com

5. La force d'un groupe performant : Création en 2006, 14 agences, 700 maisons réalisées en 2021. Ce groupe en pleine expansion connaît un fort succès sur le Grand Ouest de la France.

6

Annonce visible sur <http://www.repimmo.com> sous la REF n°17382241



voir tous les détails sur ce bien http://www.repimmo.com/petite_annonces_immobiliere/17382241/maison-a_vendre-gorron-53.php

Vente Maison MONTSURS (Mayenne - 53)

Surface : 77 m²

Surface terrain : 503 m²

Surface séjour : 37 m²

Nb pièces : 5 pièces

Chambres : 3 chambres

Prix : 195003 €

Réf : 151130 -



Description détaillée :

Très agréable, plain-pied bien agencé, de 3 chambres avec garage sur un terrain de 503 M².

Cuisine ouverte sur grande et lumineuse pièce de vie, 3 chambres, salle d'eau, wc séparé, garage. ---

Le prix de votre projet inclut : Maison + garage + branchements + frais divers liés à la construction + assurances obligatoires comprise+ terrain 503M² Lot N° 4 + frais de notaire.

La maison est faite de matériaux traditionnels, charpente traditionnelle, plancher béton, chape lisse et vide sanitaire.

Pompe à chaleur, plancher chauffant rdc, (350 E chauffage et eau chaude à l'année).

Plans personnalisables maisons de 2 à 5 chambres ou plus ... versions à étage ou plain-pied évolutive, garage simple ou double. ---

Pour une étude personnalisée, n'hésitez pas à contacter VILLADEALE LAVAL au 02 43 01 69 55 Sous réserve des prix et des disponibilités de nos partenaires fonciers. Sous réserve des adaptations relatives au terrain et la réglementation liée à l'urbanisme.

Faites confiance à ce constructeur Mayennais.

NOMBREUX AUTRES TERRAINS disponibles sur demande, autres localités, surfaces, ÉTUDES PERSONNALISÉES.

... PARTENAIRES FINANCIERS, simulations de financement. --- RENSEIGNEZ-VOUS ! Nous vous accompagnons dans votre projet. MAISONS VILLADEALE agence de LAVAL !!!

Annonce visible sur <http://www.repimmo.com> sous la REF n°17382240



voir tous les détails sur ce bien http://www.repimmo.com/petite_annonces_immobiliere/17382240/maison-a_vendre-montsurs-53.php

Vente Maison SAINT-JEAN-SUR-MAYENNE (Mayenne - 53)

Surface : 127 m²

Surface terrain : 641 m²

Surface séjour : 44 m²

Nb pièces : 6 pièces

Chambres : 4 chambres

Prix : 259492 €

Réf : 141130 -



Description détaillée :

MAISON VILLADEALE + TERRAIN

à Saint Jean sur Mayenne sur le lot N°3 de 641 m²

Exemple modèle VILLANOVA 128 m² - 4 chambres.

Au rez de chaussée, cuisine ouverte sur grande et lumineuse pièce de vie.

avec suite parentale de 16 m²

A l'étage, palier, 3 chambres (15 m²), grande salle de bain et WC séparé.

Double garage de 35 m² avec possibilité d'agrandissement.

Prestations soignées. Double planchers chauffants basse température au RDC et à l'étage.

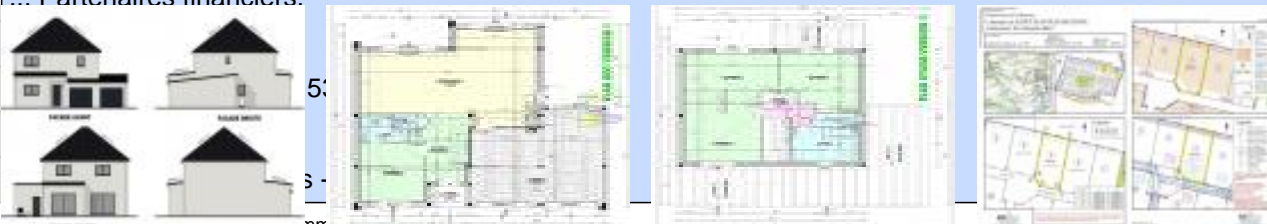
Chauffage et eau chaude produits par pompe à chaleur dernière génération (économie d'énergie optimale et confort) conformité aux normes thermiques RE2020 (classe A).

Un excellent rapport Qualité/Prix comprenant :

La maison prête à décorer avec son garage et son terrain (terrain sous réserve de disponibilité par notre prestataire foncier), Également compris : assurance dommage-ouvrage obligatoire et raccordements ...

Non compris : Frais de notaire, taxes locales, taxe d'urbanisme, taxe d'aménagement, branchement, adaptation au sol
Nombreux autres terrains disponibles sur demande, autres localités, surfaces, personnalisations de plans et prestations

... Partenaires financiers.



voir tous les détails sur ce bien http://www.repimmo.com/petite_annonces_immobiliere/17382239/maison-a_vendre-saint_jean_sur_mayenne-53.php

VILLADEALE 53 ET SIEGE SOCIAL

3 Avenue De Tours

53000 LAVAL

Tel : 02.43.01.69.55

E-Mail : villadeale53@gmail.com

Catalogue PDF généré
par <http://www.repimmo.com>

Vente Maison PARNE-SUR-ROC (Mayenne - 53)

Surface : 112 m²

Surface terrain : 510 m²

Surface séjour : 42 m²

Nb pièces : 7 pièces

Chambres : 5 chambres

SDB : 1 salle de bains

Prix : 203776 €

Réf : 131130 -



Description détaillée :

Bâissez votre maison dans un village dynamique où il fait bon vivre !!

Maison VillaBossa 5 chambres avec garage sur un terrain de 510 M².

Au rez-de-chaussée, profitez de pièces spacieuses et lumineuses, avec un séjour/salon équipé de larges baies coulissantes à l'avant et à l'arrière de la maison, chambre parentale avec salle d'eau privative, wc.

Les 4 chambres à l'étage permettent de créer un espace « nuit » bien distinct du rez-de-chaussée, doté d'une salle bains et d'un wc indépendant.

Le prix de votre projet inclut : Maison + garage + branchements + frais divers liés à la construction + assurances obligatoires comprise+ terrain de 510 M² hors frais de notaire.

Choisir Villadéale c'est opter pour un rapport qualité-prix reconnu et apprécié dans toute la Mayenne.

Pour une étude personnalisée, n'hésitez pas à contacter VILLADEALE LAVAL au 02 43 01 69 55 Sous réserve des prix et des disponibilités de nos partenaires fonciers.

Nombreux autres terrains et modèles disponibles sur demande, autres localités, surfaces.

Annnonce visible sur <http://www.repimmo.com> sous la REF n°17382238



voir tous les détails sur ce bien http://www.repimmo.com/petite_annonces_immobiliere/17382238/maison-a_vendre-parne_sur_roc-53.php

Vente Maison SACE (Mayenne - 53)

Surface : 105 m²

Surface terrain : 284 m²

Surface séjour : 40 m²

Nb pièces : 4 pièces

Chambres : 4 chambres

SDB : 1 salle de bains

Prix : 174195 €

Réf : 121130 -



Description détaillée :

Nouveauté VILLADEALE LAVAL

Maison Villatango 4 chambres avec garage

Au rez de chaussée, cuisine ouverte sur grande et lumineuse pièce de vie, suite parentale avec salle d'eau privative, wc.

À l'étage, palier, 3 chambres (14 à 16 m²), grande salle de bains et wc séparé. ---

La maison est faite de matériaux traditionnels, charpente traditionnelle, plancher béton, chape lisse et vide sanitaire.

Pompe à chaleur, plancher chauffant rdc + étage, (400 E chauffage et eau chaude à l'année).

Le prix de votre projet inclut : Maison + garage + branchements + frais divers liés à la construction + assurances obligatoires comprise+ terrain hors frais de notaire.

Faites confiance à ce constructeur Mayennais.

Choisir Maisons Villadéale, Pour Votre Projet...

C'est opter pour un rapport qualité-prix reconnu et apprécié dans toute la Mayenne :

1. Un Tarif très compétitif ou tout est inclus : Maisons Villadéale vous propose des maisons prêtes à décorer ou décorées avec branchements, remblais...
2. Toutes les garanties d'un constructeur de maisons individuelles : Livraison au prix et délais convenus, dommage ouvrage, parfait achèvement, bon fonctionnement, remboursement d'acompte versé.
3. Une construction traditionnelle de qualité : RE 2020, vide sanitaire, pompe à chaleur, dalle d'étage béton et charpente traditionnelle pour nos modèles combles aménagés.
4. Suivi de chantier assuré par le conducteur de travaux, de l'agence de Laval.
5. La force d'un groupe performant : Création en 2006, 14 agences, 700 maisons réalisées en 2021. Ce groupe en pleine expansion connaît un fort succès sur le Grand Ouest de la France.

VILLADEALE 53 ET SIEGE SOCIAL

3 Avenue De Tours
53000 LAVAL
Tel : 02.43.01.69.55
E-Mail : villadeale53@gmail.com

6. Des fournisseurs reconnus dans le monde du bâtiment : Point P, PRB, Atlantic, Vélux, Placo, ... et des artisans locaux.

7. Une entreprise à taille humaine : Pour un travail dans la transparence, la confiance, la réactivité et la proximité avec nos clients.

8. Notre objectif : Vous accompagner en toute sérénité dans tout

Annnonce visible sur <http://www.repimmo.com> sous la REF n°17382237



voir tous les détails sur ce bien http://www.repimmo.com/petite_annonces_immobiliere/17382237/maison-a_vendre-sace-53.php

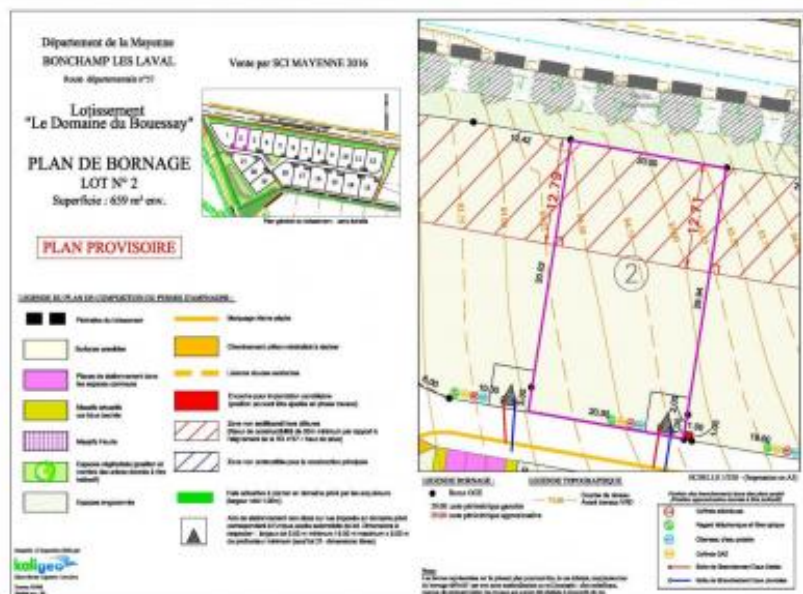
Vente Terrain BONCHAMP-LES-LAVAL (Mayenne - 53)

Surface : 659 m²

Nb pièces : 4 pièces

Prix : 74467 €

Réf : 111130 -



Description détaillée :

Vous rêvez de devenir propriétaire ?

Faites construire avec VILLADEALE

constructeur de maisons individuelles Mayennais.

Prenez rendez vous avec VILLADEALE LAVAL au 02 43 01 69 55 pour une ETUDE GRATUITE DE VOTRE PROJET DE CONSTRUCTION DE MAISON

Parcelle de 659m² à 74 467 E TTC

Maison 63 m² sans garage avec 2 chambres

à partir de 101 250 E (DO et raccordements inclus)

(livrée prête à décorer)

Avec les maisons VILLADEALE, vous pouvez personnaliser votre construction, et profiter de nos tarifs sur nos plans standardisés et optimisés pour répondre aux normes thermiques, phoniques et carbone de la RE 2020.

Prestations soignées.

Double planchers chauffants basse température au RDC et à l'étage.

Chauffage et eau chaude produits par pompe à chaleur dernière génération (économie d'énergie optimale et confort) conformité aux normes thermiques RE2020 (classe A).

Un excellent rapport Qualité/Prix

Annonce visible sur <http://www.repimmo.com> sous la REF n°17382236

Vente Maison AMBRIERES-LES-VALLEES (Mayenne - 53)

Surface : 99 m²

Surface terrain : 439 m²

Surface séjour : 33 m²

Nb pièces : 6 pièces

Chambres : 4 chambres

Prix : 187939 €

Réf : 101130 -



Description détaillée :

MAISON VILLADEALE + TERRAIN à Ambrières les Vallées

Faites construire votre maison VILLADEALE, de 2 à 5 chambres, avec étage ou plain-pied évolutive et modulable à votre convenance.

Exemple modèle VILLABOSSA 100 m² - 4 chambres.

Au rez de chaussée, cuisine ouverte sur grande et lumineuse pièce de vie, une chambre avec salle d'eau privative, WC.

A l'étage, palier, 3 chambres de 13m², grande salle de bain et WC séparé.

Garage de 16 m² avec possibilité d'agrandissement, voir double-garage.

Un large choix de carrelage de qualité,

un escalier design avec double limon central.

Prestations soignées. Double planchers chauffants basse température au RDC et à l'étage.

Chauffage et eau chaude produits par pompe à chaleur dernière génération (économie d'énergie optimale et confort) conformité aux normes thermiques RE2020 (classe A).

Un excellent rapport Qualité/Prix comprenant :

La maison prête à décorer avec son garage et son terrain (terrain sous réserve de disponibilité par notre prestataire foncier), Également compris : assurance dommage-ouvrage obligatoire et raccordements ...

Non compris : Frais de notaire, taxes locales, taxe d'urbanisme, taxe d'aménagement, branchement, adaptation au sol

Nombreux autres terrains disponibles sur demande, autres localités, surfaces, personnalisations de plans et prestations

... Partenaires financiers.

Renseignez-vous !

MAISONS VILLADEALE 53 - LAVAL

Tél. : 02 43 01 69 55

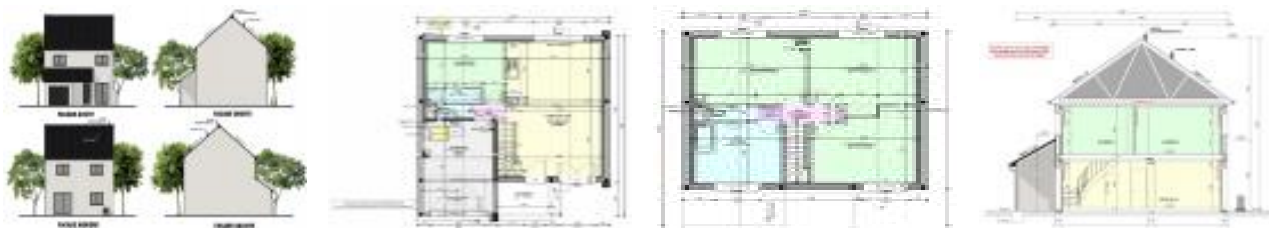
VILLADEALE 53 ET SIEGE SOCIAL

3 Avenue De Tours
53000 LAVAL
Tel : 02.43.01.69.55
E-Mail : villadeale53@gmail.com

Catalogue PDF généré
par <http://www.repimmo.com>

photos non contractuelles - conditions en agence

Annnonce visible sur <http://www.repimmo.com> sous la REF n°17382235



voir tous les détails sur ce bien http://www.repimmo.com/petite_annonces_immobiliere/17382235/maison-a_vendre-ambrieres_les_vallees-53.php

Vente Maison FORCE (Mayenne - 53)

Surface : 99 m²

Surface terrain : 448 m²

Surface séjour : 33 m²

Nb pièces : 6 pièces

Chambres : 4 chambres

Prix : 224434 €

Réf : 071130 -



Description détaillée :

MAISON VILLADEALE + TERRAIN à Forcé de 448 m²

(lot n°2 sous réserve de disponibilités)

Exemple modèle VILLABOSSA 100 m² - 4 chambres.

Au rez de chaussée, cuisine ouverte sur grande et lumineuse pièce de vie.

avec une chambre et sa salle d'eau

A l'étage, palier, 3 chambres de 13 m², grande salle de bain et WC séparé.

Garage intégré de 16 m² avec possibilité agrandissement, voir double-garage.

Prestations soignées. Double planchers chauffants basse température au RDC et à l'étage.

Chauffage et eau chaude produits par pompe à chaleur dernière génération (économie d'énergie optimale et confort)

Conformité aux normes thermiques RE2020 (classe A).

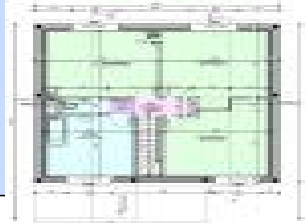
Un excellent rapport Qualité/Prix comprenant :

La maison prête à décorer avec son garage et son terrain (terrain sous réserve de disponibilité par notre prestataire foncier), Également compris : assurance dommage-ouvrage obligatoire et raccordements ...

Non compris : Frais de notaire, taxes locales, taxe d'urbanisme, taxe d'aménagement, branchement, adaptation au sol

Nombreux autres terrains disponibles sur demande, autres localités, surfaces, personnalisations de plans et prestations

... Partenaires financiers.



voir tous les détails sur ce bien http://www.repimmo.com/petite_annonces_immobiliere/17382234/maison-a_vendre-force-53.php

Vente Maison COSSE-LE-VIVIEN (Mayenne - 53)

Surface : 99 m²

Surface terrain : 423 m²

Surface séjour : 33 m²

Nb pièces : 6 pièces

Chambres : 4 chambres

Prix : 180604 €

Réf : 091130 -



Description détaillée :

MAISON VILLADEALE + TERRAIN à COSMES (à 5 minutes de Cossé le Vivien)

Faites construire votre maison VILLADEALE, de 2 à 5 chambres en plain-pied évolutive.

Exemple modèle VILLABOSSA 100 m² - 4 chambres,

Cuisine ouverte sur grande et lumineuse pièce de vie.

4 chambres (9 à 13 m²), grande salle de bain et WC séparé, et garage de 16 m²

Prestations soignées. Plancher chauffant basse température intégral.

Chauffage et eau chaude produits par pompe à chaleur dernière génération (économie d'énergie optimale et confort)

Conformité aux normes thermiques RE2020 (classe A).

Un excellent rapport Qualité/Prix comprenant :

La maison prête à décorer avec son garage et son terrain (terrain sous réserve de disponibilité par notre prestataire foncier), Également compris : assurance dommage-ouvrage obligatoire et raccordements ...

Non compris : Frais de notaire, taxes locales, taxe d'urbanisme, taxe d'aménagement, branchement, adaptation au sol

Nombreux autres terrains disponibles sur demande, autres localités, surfaces, personnalisations de plans et prestations

... Partenaires financiers.

Renseignez-vous !

MAISONS VILLADEALE 53 - LAVAL



voir tous les détails sur ce bien http://www.repimmo.com/petite_annonces_immobiliere/17382233/maison-a_vendre-cosse_le_vivien-53.php