



**Autrement Immobilier**

**Murat 46240 Lamothe-Cassel**

**Tel : 06.80.95.41.60**

**Fax : 05.65.36.04.92**

**Site Web : <http://www.autrement-immo.com>**

**E-Mail : [cr@autrement-immo.com](mailto:cr@autrement-immo.com)**



**Autrement Immobilier**  
Murat  
46240 Lamothe-Cassel  
Tel : 06.80.95.41.60  
Fax : 05.65.36.04.92  
Siret : 432194801  
E-Mail : cr@autrement-immo.com

## Vente Maison MONTAIGU-DE-QUERCY ( Tarn et garonne - 82 )

Surface : 162 m<sup>2</sup>  
Surface terrain : 387 m<sup>2</sup>  
Surface séjour : 72 m<sup>2</sup>  
Nb pièces : 6 pièces  
Chambres : 3 chambres  
SDB : 2 salles de bains  
Année de construction : 18  
Prix : 450500 €  
Réf : CR1219 - 1026



### Description détaillée :

Au c ur d'un très joli village typique du Quercy blanc, maison de charme, en pierre en excellentes conditions, à quelques minutes d'un bourg avec toutes les commodités, belles prestations.

Hall d'entrée et escalier vers le premier étage.

Séjour très lumineux 72 m<sup>2</sup> avec un petit balcon offrant une vue dominante magnifique, cheminée et poêle à bois et plancher au sol.

Cuisine 20 m<sup>2</sup> entièrement équipée, carrelage au sol, avec coin salle à manger, double-porte avec double-vitrages, donnant sur le jardin, une grande terrasse ombragée avec possibilité de prendre des repas et une piscine de 8 X 4 avec escalier.

Local technique/piscine.

WC avec double-vitrages, avec vasque et machine à laver.

Petite sortie à l'arrière du jardin.

Du séjour, escalier menant à l'étage :

Grand palier desservant :

Chambre 20 m<sup>2</sup> avec rangement/penderie et salle d'eau attenante avec wc

Chambre 15 m<sup>2</sup>

Chambre 11 m<sup>2</sup>.

Salle de bains avec wc.



**Autrement Immobilier**  
Murat  
46240 Lamothe-Cassel  
Tel : 06.80.95.41.60  
Fax : 05.65.36.04.92  
Siret : 432194801  
E-Mail : cr@autrement-immo.com

Catalogue PDF généré  
par <http://www.repimmo.com>

Double-vitrages pour la cuisine.

Chauffage électrique.

Clim réversible dans deux chambres.

Au milieu de l'escalier un espace de stockage.

Au rez-de chaussée un grand espace de 73 m<sup>2</sup> pouvant être utilisé en garage ou aménagé en un petit appartement indépendant.

Buanderie.

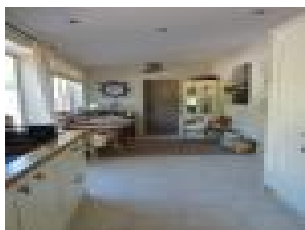
Cave.

Surface habitable 162 m<sup>2</sup>

Tout à l'égout.

ADSL (fibre disponible dans le village)

Annnonce visible sur <http://www.repimmo.com> sous la REF n°16805424



voir tous les détails sur ce bien [http://www.repimmo.com/petite\\_annonces\\_immobiliere/16805424/maison-a\\_vendre-montaigu\\_de\\_quercy-82.php](http://www.repimmo.com/petite_annonces_immobiliere/16805424/maison-a_vendre-montaigu_de_quercy-82.php)



**Autrement Immobilier**  
Murat  
46240 Lamothe-Cassel  
Tel : 06.80.95.41.60  
Fax : 05.65.36.04.92  
Siret : 432194801  
E-Mail : cr@autrement-immo.com

## Vente Maison LABASTIDE-MURAT ( Lot - 46 )

Surface : 210 m<sup>2</sup>

Surface terrain : 1200 m<sup>2</sup>

Surface séjour : 48 m<sup>2</sup>

Nb pièces : 8 pièces

Chambres : 5 chambres

Année de construction : 18

Prix : 318000 €

Réf : Cr1207 - 1013



### Description détaillée :

Dans un très joli village du Lot à 15 minutes d'un bourg avec tous les commerces, propriété en pierre comprenant une maison principale, une annexe et un gîte.

### Maison comprenant :

Escalier et entrée sur le séjour 48 m<sup>2</sup> avec cheminée et poêle à bois. Murs en pierre, évier en pierre et carrelage au sol.

Cuisine 10 m<sup>2</sup> aménagée.

Cellier avec sortie sur la terrasse.

Chambre 15 m<sup>2</sup> avec placards.

Chambre 14 m<sup>2</sup> avec placards.

Salle d'eau avec double-vasques et douche italienne.

WC

Escalier vers l'étage sur une grande pièce loft 14 m<sup>2</sup> et grenier. Plancher au sol.

Chauffage central au fuel.

Escalier intérieur vers la cave.

Chaudière et cuve à fuel.



**Autrement Immobilier**  
Murat  
46240 Lamothe-Cassel  
Tel : 06.80.95.41.60  
Fax : 05.65.36.04.92  
Siret : 432194801  
E-Mail : cr@autrement-immmo.com

Catalogue PDF généré  
par <http://www.repimmo.com>

Maison annexe comprenant une grande pièce de 37 m<sup>2</sup> avec plancher au sol.

Au rez-de chaussée un atelier.

Chauffage électrique.

Gîte comprenant une pièce de séjour avec sortie sur la terrasse.

Cuisine

WC

Salle d'eau.

A l'étage une petite pièce/chambre.

Chauffage électrique.

Assainissement individuel aux normes

Terrain arboré de 1200 m<sup>2</sup> avec terrasse/patio, bordé en partie par des murets en pierre.

Annnonce visible sur <http://www.repimmo.com> sous la REF n°16805423



voir tous les détails sur ce bien [http://www.repimmo.com/petite\\_annonces\\_immobiliere/16805423/maison-a\\_vendre-labastide\\_murat-46.php](http://www.repimmo.com/petite_annonces_immobiliere/16805423/maison-a_vendre-labastide_murat-46.php)



**Autrement Immobilier**  
Murat  
46240 Lamothe-Cassel  
Tel : 06.80.95.41.60  
Fax : 05.65.36.04.92  
Siret : 432194801  
E-Mail : cr@autrement-immo.com

## Vente Maison CRAYSSAC ( Lot - 46 )

Surface : 160 m<sup>2</sup>

Surface terrain : 5865 m<sup>2</sup>

Nb pièces : 6 pièces

Chambres : 4 chambres

SDB : 2 salles de bains

Année de construction : 18

Prix : 357000 €

Réf : CR1218 - 1027



### Description détaillée :

Dans un hameau proche de Crayssac, une maison en pierre en excellentes conditions, avec dépendances. La maison comprenant un escalier en pierre et bolet. Entrée sur le séjour de 34 m<sup>2</sup> avec murs en pierre, cheminée. Cuisine (21 m<sup>2</sup>) aménagée et parfaitement équipée.

Dégagement vers une chambre de 18,5 m<sup>2</sup> parquet vitrifié au sol. Salle d'eau avec double-vasques. Buanderie/vestiaire WC.

A l'étage se trouve one grande pièce/loft avec poutres et plancher vitrifié. Dégagement vers 2 chambres et une salle d'eau. WC.

Huisseries double-vitrage. Climatisation réversible sur les deux niveaux. Possibilité de chauffage au fuel (chaudière et cuve à fuel) Surface habitable 160 m<sup>2</sup>

3 caves voûtées. Citerne d'eau.

Grange en pierre de 160 m<sup>2</sup> au sol. Toiture récente. Terrain de 5865 m<sup>2</sup>

Annonce visible sur <http://www.repimmo.com> sous la REF n°16805422



voir tous les détails sur ce bien [http://www.repimmo.com/petite\\_annonces\\_immobiliere/16805422/maison-a\\_vendre-crayssac-46.php](http://www.repimmo.com/petite_annonces_immobiliere/16805422/maison-a_vendre-crayssac-46.php)



**Autrement Immobilier**  
Murat  
46240 Lamothe-Cassel  
Tel : 06.80.95.41.60  
Fax : 05.65.36.04.92  
Siret : 432194801  
E-Mail : cr@autrement-immo.com

## Vente Maison PRAYSSAC ( Lot - 46 )

Surface : 133 m<sup>2</sup>

Surface terrain : 8620 m<sup>2</sup>

Surface séjour : 40 m<sup>2</sup>

Année de construction : 18

Prix : 467000 €

Réf : CR1217 - 1030



### Description détaillée :

Dans un très bel environnement, à proximité d'un bourg avec toutes les commodités, maison de charme en parfaites conditions avec grange en pierre et piscine.

Portail d'entrée.

Maison comprenant :

Escalier en pierre et bolet avec une petite terrasse.

Entrée de 17 m<sup>2</sup> avec évier en pierre, cheminée avec poêle à bois. Carrelage au sol.

Séjour de 40 m<sup>2</sup> environ avec sortie sur une terrasse en bois donnant sur le jardin, double exposition e carrelage au sol.

Dégagement vers wc avec placards et lavabo.

Cuisine 12 m<sup>2</sup> aménagée et équipée.

Bel escalier vers l'étage.

Palier 9 m<sup>2</sup> avec rangements et desservant :

Chambre 14 m<sup>2</sup> environ ave parquet au sol.

Chambre 18 m<sup>2</sup> environ avec rangements et parquet au sol.

Chambre 16 m<sup>2</sup> environ avec plancher au sol.

Chambre 13 m<sup>2</sup> environ avec parquet au sol.



**Autrement Immobilier**  
Murat  
46240 Lamothe-Cassel  
Tel : 06.80.95.41.60  
Fax : 05.65.36.04.92  
Siret : 432194801  
E-Mail : cr@autrement-immo.com

Catalogue PDF généré  
par <http://www.repimmo.com>

Salle de bains avec baignoire et douche  
WC indépendants.

Chauffage et eau chaude fournis par une pompe à chaleur neuve.

Huissieries double-vitrages en bois et aluminium récentes.

Surface habitable 133 m<sup>2</sup> environ

Au rez-de-jardin :

Chaufferie.

Un grand atelier de 90 m<sup>2</sup> avec sortie sur le jardin par une grande baie vitrée. Sol chape béton et évier avec arrivées d'eau.

Grange en pierre ave sol béton de 125 m<sup>2</sup>

Piscine.

Citerne d'eau de 25 m<sup>3</sup>

Terrain très joliment arboré de 8620 m<sup>2</sup>

Annnonce visible sur <http://www.repimmo.com> sous la REF n°16805421



voir tous les détails sur ce bien [http://www.repimmo.com/petite\\_annonces\\_immobiliere/16805421/maison-a\\_vendre-prayssac-46.php](http://www.repimmo.com/petite_annonces_immobiliere/16805421/maison-a_vendre-prayssac-46.php)





**Autrement Immobilier**  
Murat  
46240 Lamothe-Cassel  
Tel : 06.80.95.41.60  
Fax : 05.65.36.04.92  
Siret : 432194801  
E-Mail : cr@autrement-immo.com

## Vente Maison PRAYSSAC ( Lot - 46 )

Surface : 160 m<sup>2</sup>

Surface terrain : 2446 m<sup>2</sup>

Surface séjour : 49 m<sup>2</sup>

Nb étages : 1 étage

Nb pièces : 6 pièces

Chambres : 4 chambres

SDB : 2 salles de bains

Année de construction : 18

Prix : 359000 €

Réf : CR1220 - 1029



### Description détaillée :

Beaucoup de charme pour cette maison en pierre en excellent état, rénovation de qualité, située dans un joli village de la vallée du lot à proximité de Prayssac sur un beau terrain arboré et fleuri.

### Maison comprenant :

Grande terrasse avec une partie couverte desservant :

Entrée sur un salon de 49 m<sup>2</sup> avec murs en pierre, cheminée avec poêle à bois et sol en terre cuite. Grand placard ancien.

Cuisine entièrement équipée de 12 m<sup>2</sup> fermée par une verrière de style industriel réalisé par un artisan local.

Couloir de dégagement vers la partie nuit desservant :

Chambre 10,30 m<sup>2</sup> avec murs en pierre.

Chambre 14 m<sup>2</sup> avec murs en pierre.

Salle d'eau.

Buanderie.

WC

Sortie indépendante sur le jardin.



**Autrement Immobilier**  
Murat  
46240 Lamothe-Cassel  
Tel : 06.80.95.41.60  
Fax : 05.65.36.04.92  
Siret : 432194801  
E-Mail : cr@autrement-immo.com

A l'étage :

Un palier desservant 2 chambres avec parquet au sol.

Une salle de bains avec wc.

Surface habitable 160 m<sup>2</sup> environ.

Garage.

Caves

Chaufferie.

Chauffage central par pompe à chaleur neuve (sous garantie)

Huisseries double-vitrages

Tout à l'égout.

Terrain de 2446 m<sup>2</sup>

Annnonce visible sur <http://www.repimmo.com> sous la REF n°16805420



voir tous les détails sur ce bien [http://www.repimmo.com/petite\\_annonces\\_immobiliere/16805420/maison-a\\_vendre-prayssac-46.php](http://www.repimmo.com/petite_annonces_immobiliere/16805420/maison-a_vendre-prayssac-46.php)



**Autrement Immobilier**  
Murat  
46240 Lamothe-Cassel  
Tel : 06.80.95.41.60  
Fax : 05.65.36.04.92  
Siret : 432194801  
E-Mail : cr@autrement-immo.com

## Vente Maison MONTGESTY ( Lot - 46 )

Surface : 140 m<sup>2</sup>  
Surface terrain : 30 m<sup>2</sup>  
Surface séjour : 36 m<sup>2</sup>  
Nb pièces : 6 pièces  
Chambres : 3 chambres  
SDB : 3 salles de bains  
Année de construction : 18  
Prix : 180200 €  
Réf : CR1221 - 1032



### Description détaillée :

Dans un joli village du Lot, ensemble de deux charmantes maisons en pierre en excellent état, séparées par une petite venelle.

#### Première maison :

Entrée sur une pièce de séjour/cuisine de 36 m<sup>2</sup> environ avec cheminée et poêle à bois GODIN évier en pierre potager.

Placard. Parquet au sol.

Chambre 12 m<sup>2</sup> environ avec poutres et plancher ancien.

Salle d'eau avec wc. Sèche serviettes. Ballon électrique.

Escalier vers l'étage.

Grande chambre avec poutres et parquet au sol.

Salle de bains avec wc. Sèche serviettes.

Rangement ;

Dressing.

Double-vitrages.

Surface habitable 80 m<sup>2</sup>

Caves sous la maison.

#### Deuxième maison :



**Autrement Immobilier**  
Murat  
46240 Lamothe-Cassel  
Tel : 06.80.95.41.60  
Fax : 05.65.36.04.92  
Siret : 432194801  
E-Mail : cr@autrement-immo.com

Catalogue PDF généré  
par <http://www.repimmo.com>

Charmante petite cour et entrée sur une pièce de 21 m<sup>2</sup> environ. Evier. Poêle à bois.  
Carrelage au sol.  
Dégagement.  
Douche italienne avec wc. Sèche serviette. Ballon électrique.  
Escalier vers l'étage desservant une grande pièce avec murs en pierre, poutres et plancher au sol.  
Double-vitrages.  
Chauffage électrique.  
Surface habitable 60 m<sup>2</sup>

Tout à l'égout.

Annonce visible sur <http://www.repimmo.com> sous la REF n°16805419



voir tous les détails sur ce bien [http://www.repimmo.com/petite\\_annonces\\_immobiliere/16805419/maison-a\\_vendre-montgesty-46.php](http://www.repimmo.com/petite_annonces_immobiliere/16805419/maison-a_vendre-montgesty-46.php)



**Autrement Immobilier**  
Murat  
46240 Lamothe-Cassel  
Tel : 06.80.95.41.60  
Fax : 05.65.36.04.92  
Siret : 432194801  
E-Mail : cr@autrement-immo.com

Catalogue PDF généré  
par <http://www.repimmo.com>

## Vente Maison LABASTIDE-MURAT ( Lot - 46 )

Surface : 95 m<sup>2</sup>

Surface terrain : 4250 m<sup>2</sup>

Année de construction : 1580

Prix : 243800 €

Réf : 1017



### Description détaillée :

Dans le Lot à quelques km d'un bourg avec tous les commerces et écoles, maison en pierre avec pigeonnier et une belle grange en pierre sur deux niveaux, dans un cadre très arboré sur un terrain clos de murets en pierre. Beaucoup de charme de l'ensemble.

### Maison comprenant :

Accès par un petit escalier en pierre et terrasse.

Séjour avec cheminée.

Couloir desservant cuisine, 3 chambres une petite salle de bains.

Actuellement 95 m<sup>2</sup> environ.

Un grand grenier aménageable.

Grange en pierre de 145 m<sup>2</sup> environ aménageable sur deux niveaux. Toiture à refaire.

2 citernes d'eau.

Terrain de 4150 m<sup>2</sup> de terrain très arboré.

**PRIX : 257 250 € Honoraires d'agence inclus**



**Autrement Immobilier**

Murat

46240 Lamothe-Cassel

Tel : 06.80.95.41.60

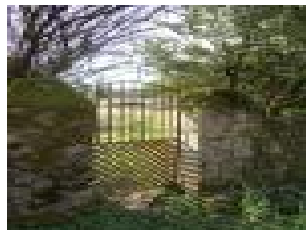
Fax : 05.65.36.04.92

Siret : 432194801

E-Mail : [cr@autrement-immo.com](mailto:cr@autrement-immo.com)

Catalogue PDF généré  
par <http://www.repimmo.com>

Annonce visible sur <http://www.repimmo.com> sous la REF n°16406625



voir tous les détails sur ce bien [http://www.repimmo.com/petite\\_annonces\\_immobiliere/16406625/maison-a\\_vendre-labastide\\_murat-46.php](http://www.repimmo.com/petite_annonces_immobiliere/16406625/maison-a_vendre-labastide_murat-46.php)



**Autrement Immobilier**  
Murat  
46240 Lamothe-Cassel  
Tel : 06.80.95.41.60  
Fax : 05.65.36.04.92  
Siret : 432194801  
E-Mail : cr@autrement-immo.com

## Vente Maison LABASTIDE-MURAT ( Lot - 46 )

Surface : 95 m<sup>2</sup>

Surface terrain : 4250 m<sup>2</sup>

Année de construction : 1580

Prix : 243800 €

Réf : 1017



### Description détaillée :

Dans le Lot à quelques km d'un bourg avec tous les commerces et écoles, maison en pierre avec pigeonnier et une belle grange en pierre sur deux niveaux, dans un cadre très arboré sur un terrain clos de murets en pierre. Beaucoup de charme de l'ensemble.

### Maison comprenant :

Accès par un petit escalier en pierre et terrasse.

Séjour avec cheminée.

Couloir desservant cuisine, 3 chambres une petite salle de bains.

Actuellement 95 m<sup>2</sup> environ.

Un grand grenier aménageable.

Grange en pierre de 145 m<sup>2</sup> environ aménageable sur deux niveaux. Toiture à refaire.

2 citernes d'eau.

Terrain de 4150 m<sup>2</sup> de terrain très arboré.

**PRIX : 257 250 € Honoraires d'agence inclus**



**Autrement Immobilier**

Murat

46240 Lamothe-Cassel

Tel : 06.80.95.41.60

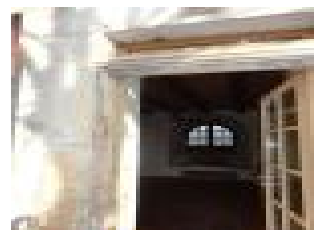
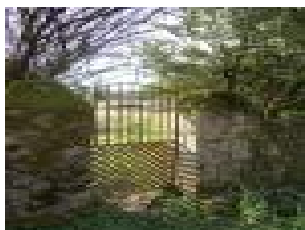
Fax : 05.65.36.04.92

Siret : 432194801

E-Mail : [cr@autrement-immo.com](mailto:cr@autrement-immo.com)

Catalogue PDF généré  
par <http://www.repimmo.com>

Annonce visible sur <http://www.repimmo.com> sous la REF n°16406624



voir tous les détails sur ce bien [http://www.repimmo.com/petite\\_annonces\\_immobiliere/16406624/maison-a\\_vendre-labastide\\_murat-46.php](http://www.repimmo.com/petite_annonces_immobiliere/16406624/maison-a_vendre-labastide_murat-46.php)





**Autrement Immobilier**  
Murat  
46240 Lamothe-Cassel  
Tel : 06.80.95.41.60  
Fax : 05.65.36.04.92  
Siret : 432194801  
E-Mail : cr@autrement-immo.com

## Vente Maison LABASTIDE-MURAT ( Lot - 46 )

Surface : 130 m<sup>2</sup>

Surface terrain : 250 m<sup>2</sup>

Surface séjour : 25 m<sup>2</sup>

Année de construction : 1880

Prix : 205000 €

Réf : cr1214 - 1020



### Description détaillée :

Au centre du Parc Régional des Causses du Quercy, dans un très joli village récemment rénové, beaucoup d'authenticité pour cette maison de charme en pierre, sur caves, avec jardin comprenant :

Séjour/cuisine 23 m<sup>2</sup>. Cheminée et poêle à bois. Plancher au sol. Double-vitrage.

Salon 24 m<sup>2</sup>. Plancher au sol.

Chambre 15 m<sup>2</sup> avec salle d'eau et wc. Plancher au sol.

Chambre 9 m<sup>2</sup>. Plancher au sol.

Galerie 15 m<sup>2</sup> avec plancher au sol. Double-vitrage.

Deux pièces à rénover (17 et 20 m<sup>2</sup>) Cantou du XII<sup>ème</sup> à restaurer.

Beau grenier 100 m<sup>2</sup> aménageables.

Surface habitable 130 m<sup>2</sup>

Chauffage central au fuel (chaudière Viessman à condensation)

2 caves.



**Autrement Immobilier**  
Murat  
46240 Lamothe-Cassel  
Tel : 06.80.95.41.60  
Fax : 05.65.36.04.92  
Siret : 432194801  
E-Mail : cr@autrement-immo.com

Catalogue PDF généré  
par <http://www.repimmo.com>

Remise à bois.

Citerne d'eau.

Tout à l'égout.

Fibre.

Jardin de 250 m<sup>2</sup> environ.

Annonce visible sur <http://www.repimmo.com> sous la REF n°16406623



voir tous les détails sur ce bien [http://www.repimmo.com/petite\\_annonces\\_immobiliere/16406623/maison-a\\_vendre-labastide\\_murat-46.php](http://www.repimmo.com/petite_annonces_immobiliere/16406623/maison-a_vendre-labastide_murat-46.php)