

**MAISONS STILL**

**12 place du Mémorial 77260 La Ferté Sous Jouarre**

**Tel : 03.26.32.39.54**

**E-Mail : [pavillons-still77@wanadoo.fr](mailto:pavillons-still77@wanadoo.fr)**

## Vente Maison VIGNEUX-SUR-SEINE ( Essonne - 91 )

Surface : 90 m<sup>2</sup>

Surface terrain : 290 m<sup>2</sup>

Surface séjour : 37 m<sup>2</sup>

Nb pièces : 5 pièces

Chambres : 4 chambres

Prix : 290000 €

Réf : FM-SL-0524-15 -



### Description détaillée :

Maisons Still vous propose de construire votre maison clés en main. A voir rapidement beau terrain a Vigneux-sur-Seine . Qui pourra accueillir plusieurs types de construction selon vos besoins et vos envies. GARE ET Écoles et commerces à proximité ainsi que toutes les commodités nécessaires. Conçue autour d'un volume à étage, cette belle maison familiale de 104 m<sup>2</sup> habitable saura vous séduire par son architecture contemporaine et son aménagement évolutif. Cette MAISON est composée au rez-de-chaussée d'un grand espace de vie d'environ 46 m<sup>2</sup>, avec de grandes ouvertures et d'une arrière-cuisine communiquant sur un garage. Son étage pourra se décliner soit avec 4 chambres et une salle de bains, ou en 3 chambres dont une suite parentale. Libre à vous de choisir quel aménagement saura le mieux convenir à votre mode de vie. Cette maison est à construire .Pour plus d'informations ou pour prendre RDV, A très vite pour une visite

Garanties et assurances obligatoires incluses (voir détails en agence). Prix indicatif hors peintures, hors options et hors frais annexes.

Annnonce visible sur <http://www.repimmo.com> sous la REF n°17409585



voir tous les détails sur ce bien [http://www.repimmo.com/petite\\_annonces\\_immobiliere/17409585/maison-a\\_vendre-vigneux\\_sur\\_seine-91.php](http://www.repimmo.com/petite_annonces_immobiliere/17409585/maison-a_vendre-vigneux_sur_seine-91.php)

## Vente Maison MARCOUSSIS ( Essonne - 91 )

Surface : 104 m<sup>2</sup>

Surface terrain : 336 m<sup>2</sup>

Surface séjour : 41 m<sup>2</sup>

Nb pièces : 5 pièces

Chambres : 4 chambres

Prix : 335000 €

Réf : FM-SL-0524-16 -



### Description détaillée :

Maisons Still vous propose de construire votre maison clés en main. A voir rapidement beau terrain a Marcoussis . Qui pourra accueillir plusieurs types de construction selon vos besoins et vos envies. GARE ET Écoles et commerces à proximité ainsi que toutes les commodités nécessaires. Conçue autour d'un volume à étage, cette belle maison familiale de 104 m<sup>2</sup> habitable saura vous séduire par son architecture contemporaine et son aménagement évolutif. Cette MAISON est composée au rez-de-chaussée d'un grand espace de vie d'environ 46 m<sup>2</sup>, avec de grandes ouvertures et d'une arrière-cuisine communiquant sur un garage. Son étage pourra se décliner soit avec 4 chambres et une salle de bains, ou en 3 chambres dont une suite parentale. Libre à vous de choisir quel aménagement saura le mieux convenir à votre mode de vie. Cette maison est à construire .Pour plus d'informations ou pour prendre RDV, A très vite pour une visite

Garanties et assurances obligatoires incluses (voir détails en agence). Prix indicatif hors peintures, hors options et hors frais annexes.

Annnonce visible sur <http://www.repimmo.com> sous la REF n°17409584



voir tous les détails sur ce bien [http://www.repimmo.com/petite\\_annonces\\_immobiliere/17409584/maison-a\\_vendre-marcoussis-91.php](http://www.repimmo.com/petite_annonces_immobiliere/17409584/maison-a_vendre-marcoussis-91.php)

## Vente Maison BRETIGNY-SUR-ORGE ( Essonne - 91 )

Surface : 90 m<sup>2</sup>

Surface terrain : 380 m<sup>2</sup>

Surface séjour : 37 m<sup>2</sup>

Nb pièces : 5 pièces

Chambres : 4 chambres

Prix : 280000 €

Réf : FM-SL-0524-017 -



### Description détaillée :

Maisons Still vous propose de construire votre maison clés en main. A voir rapidement beau terrain a BERETIGNY SUR ORGE E. Qui pourra accueillir plusieurs types de construction selon vos besoins et vos envies. GARE ET Écoles et commerces à proximité ainsi que toutes les commodités nécessaires. Conçue autour d'un volume à étage, cette belle maison familiale de 90 m<sup>2</sup> habitable saura vous séduire par son architecture contemporaine et son aménagement évolutif. Cette MAISON est composée au rez-de-chaussée d'un grand espace de vie d'environ 40 m<sup>2</sup>, avec de grandes ouvertures et d'une arrière-cuisine communiquant sur un garage. Son étage pourra se décliner soit avec 4 chambres et une salle de bains, ou en 3 chambres dont une suite parentale. Libre à vous de choisir quel aménagement saura le mieux convenir à votre mode de vie. Cette maison est à construire .Pour plus d'informations ou pour prendre RDV, A très vite pour une visite

Garanties et assurances obligatoires incluses (voir détails en agence). Prix indicatif hors peintures, hors options et hors frais annexes.

Annnonce visible sur <http://www.repimmo.com> sous la REF n°17409583

## Vente Maison GOURNAY-SUR-MARNE ( Seine saint denis - 93 )

Surface : 104 m<sup>2</sup>

Surface terrain : 345 m<sup>2</sup>

Surface séjour : 41 m<sup>2</sup>

Nb pièces : 5 pièces

Chambres : 4 chambres

Prix : 390000 €

Réf : FM-SL-05-24-018 -



### Description détaillée :

Ce modèle familial à étage d'une surface totale de 104 m<sup>2</sup>, s'adaptera facilement à votre mode de vie. Ce joli pavillon dispose également d'un garage accolé. La beauté de l'architecture lui procure sa petite touche de charme.

La culture chez Maisons Still est de réaliser les projets sur mesure, l'aspect intérieur de cette maison est donc entièrement modulable par vos soins, en fonction de vos besoins et de vos envies.

Garanties et assurances obligatoires incluses (voir détails en agence). Prix indicatif hors peintures, hors options et hors frais annexes.

Annnonce visible sur <http://www.repimmo.com> sous la REF n°17409582



voir tous les détails sur ce bien [http://www.repimmo.com/petite\\_annonces\\_immobiliere/17409582/maison-a\\_vendre-gournay\\_sur\\_marne-93.php](http://www.repimmo.com/petite_annonces_immobiliere/17409582/maison-a_vendre-gournay_sur_marne-93.php)



## Vente Maison BONDOUFLE ( Essonne - 91 )

Surface : 90 m<sup>2</sup>

Surface terrain : 587 m<sup>2</sup>

Surface séjour : 37 m<sup>2</sup>

Nb pièces : 5 pièces

Chambres : 4 chambres

Prix : 265000 €

Réf : FM-SL-05-24-19 -



### Description détaillée :

> Dans la charmante commune de SAINT VRAIN , à 10KM de BONDOUFLE , ce terrain constructible de 276 m<sup>2</sup> saura sûrement vous combler.

> Découvrez cette jolie parcelle viabilisée avec tout à l'égout. Le terrain est plat, situé dans un quartier calme à proximité des commerces. Construisez votre maison répondant aux normes RE 2020. Les plans sont modifiables à votre convenance permettant de façonner une maison à votre image. Un lieu de vie pour chaque membre de la famille et son intimité. (Mode de chauffage au choix, Grands choix d'équipements et de prestations, Accompagnement dans le choix et l'acquisition du terrain).

> À titre informatif et en fonction des travaux à réaliser, ce logement pourra peut-être faire l'objet d'un CRÉDIT IMMOBILIER à taux zéro.

Garanties et assurances obligatoires incluses (voir détails en agence). Prix indicatif hors peintures, hors options et hors frais annexes.

Annnonce visible sur <http://www.repimmo.com> sous la REF n°17409581



voir tous les détails sur ce bien [http://www.repimmo.com/petite\\_annonces\\_immobiliere/17409581/maison-a\\_vendre-bondoufle-91.php](http://www.repimmo.com/petite_annonces_immobiliere/17409581/maison-a_vendre-bondoufle-91.php)

## Vente Maison VILLENEUVE-SAINT-GEORGES ( Val de Marne - 94 )

Surface : 90 m2

Surface terrain : 336 m2

Surface séjour : 41 m2

Nb pièces : 5 pièces

Chambres : 4 chambres

Prix : 290000 €

Réf : FM-SL-05-24-20 -



### Description détaillée :

Maison neuve à construire sur la commune Villeneuve-Saint-Georges .dans un environnement calme et résidentiel, vu avec notre partenaire foncier. Cette maison individuelle de 90m<sup>2</sup> habitable est composée au RDC, d'un bureau /salle à manger, cuisine ouverte, un WC indépendant et un cellier/buanderie. A l'étage vous trouverez 3 belles chambres lumineuses, dont une avec grand dressing, une salle de bain et un WC indépendant (plans modifiables et personnalisable à votre convenance sans frais supplémentaire )Vous bénéficierez de tout le savoir-faire et de l'accompagnement de la réalisation de votre projet de vie. Conforme à la nouvelle réglementation thermique et environnementale RE2020. Les prestations prévues participeront au bien être quotidien de votre famille. Garanties et assurances obligatoires incluses (voir détails en agence). Prix indicatif hors peintures, hors options et hors frais annexes.

Annnonce visible sur <http://www.repimmo.com> sous la REF n°17409580



voir tous les détails sur ce bien [http://www.repimmo.com/petite\\_annonces\\_immobiliere/17409580/maison-a\\_vendre-villeneuve\\_saint\\_georges-94.php](http://www.repimmo.com/petite_annonces_immobiliere/17409580/maison-a_vendre-villeneuve_saint_georges-94.php)

## Vente Maison EGLY ( Essonne - 91 )

Surface : 90 m2

Surface terrain : 370 m2

Surface séjour : 37 m2

Nb pièces : 5 pièces

Chambres : 4 chambres

Prix : 263900 €

Réf : FM-SL-05-24-21 -



### Description détaillée :

Le terrain est plat, situé dans un quartier calme à proximité des commerces et transport Construisez votre maison répondant aux normes RE 2020. Les plans sont modifiables à votre convenance permettant de façonner une maison à votre image. Un lieu de vie pour chaque membre de la famille et son intimité. (Mode de chauffage au choix, Grands choix d'équipements et de prestations, Accompagnement dans le choix et l'acquisition du terrain).

À titre informatif et en fonction des travaux à réaliser, ce logement pourra peut-être faire l'objet d'un crédit immobilier à taux zéro. terrain sélectionné et vu pour vous sous réserve de disponibilité et au prix indiqué par notre partenaire foncier. Visuels non contractuels

Garanties et assurances obligatoires incluses (voir détails en agence). Prix indicatif hors peintures, hors options et hors frais annexes.

Annnonce visible sur <http://www.repimmo.com> sous la REF n°17409579



## Vente Maison MORIGNY-CHAMPIGNY ( Essonne - 91 )

Surface : 90 m<sup>2</sup>

Surface terrain : 500 m<sup>2</sup>

Surface séjour : 37 m<sup>2</sup>

Nb pièces : 5 pièces

Chambres : 4 chambres

Prix : 250000 €

Réf : FM-SL-05-24-22 -



### Description détaillée :

Maison neuve à construire sur la commune de MORIGNY-CHAMPIGNY y .dans un environnement calme et résidentiel, vu avec notre partenaire foncier. Cette maison individuelle de 90m<sup>2</sup> habitable est composée au RDC, d'un bureau /salle à manger, cuisine ouverte, un WC indépendant et un cellier/buanderie. A l'étage vous trouverez 3 belles chambres lumineuses, dont une avec grand dressing, une salle de bain et un WC indépendant (plans modifiables et personnalisable à votre convenance sans frais supplémentaire )Vous bénéficierez de tout le savoir-faire et de l'accompagnement de la réalisation de votre projet de vie. Conforme à la nouvelle réglementation thermique et environnementale RE2020. Les prestations prévues participeront au bien être quotidien de votre famille. Garanties et assurances obligatoires incluses (voir détails en agence). Prix indicatif hors peintures, hors options et hors frais annexes.

Annnonce visible sur <http://www.repimmo.com> sous la REF n°17409578



voir tous les détails sur ce bien [http://www.repimmo.com/petite\\_annonces\\_immobiliere/17409578/maison-a\\_vendre-morigny\\_champigny-91.php](http://www.repimmo.com/petite_annonces_immobiliere/17409578/maison-a_vendre-morigny_champigny-91.php)

## Vente Maison RIS-ORANGIS ( Essonne - 91 )

Surface : 90 m2

Surface terrain : 303 m2

Surface séjour : 37 m2

Nb pièces : 5 pièces

Chambres : 4 chambres

Prix : 285000 €

Réf : FM-LBC-0524-1 -



Description détaillée :

**NOUVEAU PROJET !**

: « MAISON + TERRAIN » Sur un terrain de 300 m2, faites construire votre maison individuelle et entièrement modulable. Cette belle maison de 90 m2 propose des pièces fonctionnelles pour toute la famille, elle se compose de 3 chambres situées à l'étage, ainsi qu'une salle de bain avec baignoire et fenêtre. Au rez-de-chaussée la cuisine prolonge une belle pièce de vie lumineuse et spacieuse, et un WC indépendant. Profitez d'une ETUDE GRATUITE de votre projet de construction « TERRAIN + MAISON » avec votre conseiller MR MANG au 06/17/48/36/76. Maisons STILL constructeur de Maisons Individuelles depuis 1970. vous propose des maisons certifiées NF HABITAT, conformes à la réglementation thermique en vigueur (RE2020). N'attendez plus et saisissez cette opportunité. Laissez- vous séduire et concevons ensemble votre maison sur mesure avec des modèles stylisés et optimisés. De nombreux autres terrains sont disponibles dans votre secteur. Photos et illustrations non contractuelles - non mandaté pour réaliser la vente terrain - Terrains sous réserve des disponibilités de notre partenaire fonciers- Prix indicatif hors frais de notaire, hors frais de raccordements vu pour vous sous réserve de disponibilité et au prix indiqué par notre partenaire foncier. Visuels non contractuels.

Annnonce visible sur <http://www.repimmo.com> sous la REF n°17402150



voir tous les détails sur ce bien [http://www.repimmo.com/petite\\_annonces\\_immobiliere/17402150/maison-a\\_vendre-ris\\_orangis-91.php](http://www.repimmo.com/petite_annonces_immobiliere/17402150/maison-a_vendre-ris_orangis-91.php)

## Vente Maison TIGERY ( Essonne - 91 )

Surface : 90 m<sup>2</sup>

Surface terrain : 587 m<sup>2</sup>

Surface séjour : 37 m<sup>2</sup>

Nb pièces : 5 pièces

Chambres : 4 chambres

Prix : 285000 €

Réf : FM-LBC-0524-2 -



### Description détaillée :

Maisons Still vous propose de construire votre maison clés en main. A voir rapidement un Beau terrain A TIGERY . Qui pourra accueillir plusieurs types de construction selon vos besoins et vos envies. GARE ET Écoles et Commerces à proximité ainsi que toutes les commodités nécessaires. Conçue autour d'un volume à étage, cette belle maison familiale de 90 m<sup>2</sup> habitable saura vous séduire par son architecture contemporaine et son aménagement évolutif. Cette MAISON est composée au rez-de-chaussée d'un grand espace de vie d'environ 40 m<sup>2</sup>, avec de grandes ouvertures et d'une arrière-cuisine communiquant sur un garage. Son étage pourra se décliner soit avec 4 chambres et une salle de bains, ou en 3 chambres dont une suite parentale. Libre à vous de choisir quel aménagement saura le mieux convenir à votre mode de vie. Cette maison est à construire .Pour plus d'informations ou pour prendre RDV, A très vite pour une visite

Terrain sélectionné et vu pour vous sous réserve de disponibilité et au prix indiqué par notre partenaire foncier. Visuels non contractuels

Annnonce visible sur <http://www.repimmo.com> sous la REF n°17402149



voir tous les détails sur ce bien [http://www.repimmo.com/petite\\_annonces\\_immobiliere/17402149/maison-a\\_vendre-tigery-91.php](http://www.repimmo.com/petite_annonces_immobiliere/17402149/maison-a_vendre-tigery-91.php)

## Vente Maison JUVISY-SUR-ORGE ( Essonne - 91 )

Surface : 90 m<sup>2</sup>

Surface terrain : 283 m<sup>2</sup>

Surface séjour : 37 m<sup>2</sup>

Nb pièces : 5 pièces

Chambres : 4 chambres

Prix : 285000 €

Réf : FM-LBC-0524-3 -



### Description détaillée :

Maisons Still vous propose de construire votre maison clés en main. A voir rapidement un Beau terrain A JUVISY SU ORGE . Qui pourra accueillir plusieurs types de construction selon vos besoins et vos envies. GARE ET Écoles et Commerces à proximité ainsi que toutes les commodités nécessaires. Conçue autour d'un volume à étage, cette belle maison familiale de 90 m<sup>2</sup> habitable saura vous séduire par son architecture contemporaine et son aménagement évolutif. Cette MAISON est composée au rez-de-chaussée d'un grand espace de vie d'environ 40 m<sup>2</sup>, avec de grandes ouvertures et d'une arrière-cuisine communiquant sur un garage. Son étage pourra se décliner soit avec 4 chambres et une salle de bains, ou en 3 chambres dont une suite parentale. Libre à vous de choisir quel aménagement saura le mieux convenir à votre mode de vie. Cette maison est à construire .Pour plus d'informations ou pour prendre RDV, A très vite pour une visite

Terrain sélectionné et vu pour vous sous réserve de disponibilité et au prix indiqué par notre partenaire foncier. Visuels non contractuels

La culture chez Maisons Still est de réaliser les projets sur mesure, l'aspect intérieur de cette maison est donc entièrement modulable par vos soins, en fonction de vos besoins et de vos envies.

TERRAIN PALAT

Annnonce visible sur <http://www.repimmo.com> sous la REF n°17402148



voir tous les détails sur ce bien [http://www.repimmo.com/petite\\_annonces\\_immobiliere/17402148/maison-a\\_vendre-juvisy\\_sur\\_orge-91.php](http://www.repimmo.com/petite_annonces_immobiliere/17402148/maison-a_vendre-juvisy_sur_orge-91.php)



## Vente Maison SAINT-CHERON ( Essonne - 91 )

Surface : 90 m<sup>2</sup>

Surface terrain : 320 m<sup>2</sup>

Surface séjour : 37 m<sup>2</sup>

Nb pièces : 5 pièces

Chambres : 4 chambres

Prix : 255000 €

Réf : FM-LBC-0524-4 -



### Description détaillée :

Maisons Still vous propose de construire votre maison clés en main A voir rapidement un Beau terrain A SAINT CHERON . Qui pourra accueillir plusieurs types de construction selon vos besoins et vos envies. GARE ET Écoles et Commerces à proximité ainsi que toutes les commodités nécessaires. Conçue autour d'un volume à étage, cette belle maison familiale de 90 m<sup>2</sup> habitable saura vous séduire par son architecture contemporaine et son aménagement évolutif. Cette MAISON est composée au rez-de-chaussée d'un grand espace de vie d'environ 40 m<sup>2</sup>, avec de grandes ouvertures et d'une arrière-cuisine communiquant sur un garage. Son étage pourra se décliner soit avec 4 chambres et une salle de bains, ou en 3 chambres dont une suite parentale. Libre à vous de choisir quel aménagement saura le mieux convenir à votre mode de vie. Cette maison est à construire .Pour plus d'informations ou pour prendre RDV, A très vite pour une visite

Prix indicatif hors frais de notaire, hors frais de raccordements vu pour vous sous réserve de disponibilité et au prix indiqué par notre partenaire foncier. Visuels non contractuels.

Annnonce visible sur <http://www.repimmo.com> sous la REF n°17402147



voir tous les détails sur ce bien [http://www.repimmo.com/petite\\_annonces\\_immobiliere/17402147/maison-a\\_vendre-saint\\_cheron-91.php](http://www.repimmo.com/petite_annonces_immobiliere/17402147/maison-a_vendre-saint_cheron-91.php)



## Vente Maison CORBEIL-ESSONNES ( Essonne - 91 )

Surface : 90 m<sup>2</sup>

Surface terrain : 614 m<sup>2</sup>

Surface séjour : 37 m<sup>2</sup>

Nb pièces : 5 pièces

Chambres : 4 chambres

Prix : 270000 €

Réf : FM-LBC-0524-6 -



### Description détaillée :

Maisons Still vous propose de construire votre maison clés en main. A voir rapidement un Beau terrain A CORBEIL ESSONNE . Qui pourra accueillir plusieurs types de construction selon vos besoins et vos envies. GARE ET Écoles et Commerces à proximité ainsi que toutes les commodités nécessaires. Conçue autour d'un volume à étage, cette belle maison familiale de 90m<sup>2</sup> habitable saura vous séduire par son architecture contemporaine et son aménagement évolutif. Cette MAISON est composée au rez-de-chaussée d'un grand espace de vie d'environ 40 m<sup>2</sup>, avec de grandes ouvertures et d'une arrière-cuisine communiquant sur un garage. Son étage pourra se décliner soit avec 4 chambres et une salle de bains, ou en 3 chambres dont une suite parentale. Libre à vous de choisir quel aménagement saura le mieux convenir à votre mode de vie. Cette maison est à construire .Pour plus d'informations ou pour prendre RDV, A très vite pour une visite

Prix indicatif hors frais de notaire, hors frais de raccordements vu pour vous sous réserve de disponibilité et au prix indiqué par notre partenaire foncier. Visuels non contractuels.

Annnonce visible sur <http://www.repimmo.com> sous la REF n°17402146



voir tous les détails sur ce bien [http://www.repimmo.com/petite\\_annonces\\_immobiliere/17402146/maison-a\\_vendre-corbeil\\_essonne-91.php](http://www.repimmo.com/petite_annonces_immobiliere/17402146/maison-a_vendre-corbeil_essonne-91.php)

## Vente Maison ARPAJON ( Essonne - 91 )

Surface : 90 m<sup>2</sup>

Surface terrain : 510 m<sup>2</sup>

Surface séjour : 37 m<sup>2</sup>

Nb pièces : 5 pièces

Chambres : 4 chambres

Prix : 265000 €

Réf : FM-LBC-0524-5 -



### Description détaillée :

Maisons Still vous propose de construire votre maison clés en main. A voir rapidement beau terrain a ARPAJON E. Qui pourra accueillir plusieurs types de construction selon vos besoins et vos envies. GARE ET Écoles et commerces à proximité ainsi que toutes les commodités nécessaires. Conçue autour d'un volume à étage, cette belle maison familiale de 90 m<sup>2</sup> habitable saura vous séduire par son architecture contemporaine et son aménagement évolutif. Cette MAISON est composée au rez-de-chaussée d'un grand espace de vie d'environ 40m<sup>2</sup>, avec de grandes ouvertures et d'une arrière-cuisine communiquant sur un garage. Son étage pourra se décliner soit avec 4 chambres et une salle de bains, ou en 3 chambres dont une suite parentale. Libre à vous de choisir quel aménagement saura le mieux convenir à votre mode de vie. Cette maison est à construire .Pour plus d'informations ou pour prendre RDV, A très vite pour une visite

La culture chez Maisons Still est de réaliser les projets sur mesure, l'aspect intérieur de cette maison est donc entièrement modulable par vos soins, en fonction de vos besoins et de vos envies.

Garanties et assurances obligatoires incluses (voir détails en agence). Prix indicatif hors peintures, hors options et hors frais annexes.

Annnonce visible sur <http://www.repimmo.com> sous la REF n°17402145



voir tous les détails sur ce bien [http://www.repimmo.com/petite\\_annonces\\_immobiliere/17402145/maison-a\\_vendre-arpajon-91.php](http://www.repimmo.com/petite_annonces_immobiliere/17402145/maison-a_vendre-arpajon-91.php)

## Vente Maison ETAMPES ( Essonne - 91 )

Surface : 90 m<sup>2</sup>

Surface terrain : 412 m<sup>2</sup>

Surface séjour : 37 m<sup>2</sup>

Nb pièces : 5 pièces

Chambres : 4 chambres

Prix : 245000 €

Réf : FM-LBC-0524-7 -



### Description détaillée :

Maisons Still vous propose de construire votre maison clés en main. A voir rapidement un Beau terrain A ETAMPES . Qui pourra accueillir plusieurs types de construction selon vos besoins et vos envies. GARE ET Écoles et Commerces à proximité ainsi que toutes les commodités nécessaires. Conçue autour d'un volume à étage, cette belle maison familiale saura vous séduire par son architecture contemporaine et son aménagement évolutif. Cette MAISON est composée au rez-de-chaussée d'un grand espace de vie d'environ 40 m<sup>2</sup>, avec de grandes ouvertures et d'une arrière-cuisine communiquant sur un garage. Son étage pourra se décliner soit avec 4 chambres et une salle de bains, de 3 chambres dont une suite parentale. Libre à vous de choisir quel aménagement saura le mieux convenir à votre mode de vie. Cette maison est à construire .Pour plus d'informations ou pour prendre RDV, A très vite pour une visite Terrain sélectionné et vu pour vous sous réserve de disponibilité et au prix indiqué par notre partenaire foncier. Visuels non contractuels.

Annonce visible sur <http://www.repimmo.com> sous la REF n°17402144



voir tous les détails sur ce bien [http://www.repimmo.com/petite\\_annonces\\_immobiliere/17402144/maison-a\\_vendre-etampes-91\\_php](http://www.repimmo.com/petite_annonces_immobiliere/17402144/maison-a_vendre-etampes-91_php)

## Vente Maison SAVIGNY-SUR-ORGE ( Essonne - 91 )

Surface : 90 m<sup>2</sup>

Surface terrain : 280 m<sup>2</sup>

Surface séjour : 37 m<sup>2</sup>

Nb pièces : 5 pièces

Chambres : 4 chambres

Prix : 295000 €

Réf : FM-LBC-0524-8 -



### Description détaillée :

Maisons Still vous propose de construire votre maison clés en main. A voir rapidement un Beau terrain A SAVIGNY SUR ORGE . Qui pourra accueillir plusieurs types de construction selon vos besoins et vos envies. GARE RER C .ET Écoles et Commerces à proximité ainsi que toutes les commodités nécessaires. Conçue autour d'un volume à étage, cette belle maison familiale de 90m<sup>2</sup> habitable saura vous séduire par son architecture contemporaine et son aménagement évolutif. Cette MAISON est composée au rez-de-chaussée d'un grand espace de vie d'environ 40 m<sup>2</sup>, avec de grandes ouvertures et d'une arrière-cuisine communiquant sur un garage. Son étage pourra se décliner soit avec 4 chambres et une salle de bains, ou en 3 chambres dont une suite parentale. Libre à vous de choisir quel aménagement saura le mieux convenir à votre mode de vie. Cette maison est à construire .Pour plus d'informations ou pour prendre RDV, A très vite pour une visite

Prix indicatif hors frais de notaire, hors frais de raccordements vu pour vous sous réserve de disponibilité et au prix indiqué par notre partenaire foncier. Visuels non contractuels.

Annnonce visible sur <http://www.repimmo.com> sous la REF n°17402143



voir tous les détails sur ce bien [http://www.repimmo.com/petite\\_annonces\\_immobiliere/17402143/maison-a\\_vendre-savigny\\_sur\\_orge-91.php](http://www.repimmo.com/petite_annonces_immobiliere/17402143/maison-a_vendre-savigny_sur_orge-91.php)



## Vente Maison SAINTE-GENEVIEVE-DES-BOIS ( Essonne - 91 )

Surface : 90 m2

Surface terrain : 300 m2

Surface séjour : 37 m2

Nb pièces : 5 pièces

Chambres : 4 chambres

Prix : 285000 €

Réf : FM-LBC-0524-9 -



Description détaillée :

**NOUVEAU PROJET !**

: « MAISON + TERRAIN » Sur un terrain de 303 m2, faites construire votre maison individuelle et entièrement modulable. Cette belle maison de 90 m2 propose des pièces fonctionnelles pour toute la famille, elle se compose de 3 chambres situées à l'étage, ainsi qu'une salle de bain avec baignoire et fenêtre. Au rez-de-chaussée la cuisine prolonge une belle pièce de vie lumineuse et spacieuse, et un WC indépendant. Profitez d'une ETUDE GRATUITE de votre projet de construction « TERRAIN + MAISON » avec votre conseiller MR MANG au 06/17/48/36/76. Maisons STILL constructeur de Maisons Individuelles depuis 1970. vous propose des maisons certifiées NF HABITAT, conformes à la réglementation thermique en vigueur (RE2020). N'attendez plus et saisissez cette opportunité. Laissez-vous séduire et concevons ensemble votre maison sur mesure avec des modèles stylisés et optimisés. De nombreux autres terrains sont disponibles dans votre secteur. Photos et illustrations non contractuelles - non mandaté pour réaliser la vente terrain - Terrains sous réserve des disponibilités de notre partenaire fonciers- Prix indicatif hors frais de notaire, hors frais de raccordements vu pour vous sous réserve de disponibilité et au prix indiqué par notre partenaire foncier. Visuels non contractuels.

Annnonce visible sur <http://www.repimmo.com> sous la REF n°17402142



voir tous les détails sur ce bien [http://www.repimmo.com/petite\\_annonces\\_immobiliere/17402142/maison-a\\_vendre-sainte\\_genevieve\\_des\\_bois-91.php](http://www.repimmo.com/petite_annonces_immobiliere/17402142/maison-a_vendre-sainte_genevieve_des_bois-91.php)



## Vente Maison EGLY ( Essonne - 91 )

Surface : 90 m<sup>2</sup>

Surface terrain : 370 m<sup>2</sup>

Surface séjour : 37 m<sup>2</sup>

Nb pièces : 5 pièces

Chambres : 4 chambres

Prix : 263900 €

Réf : FM-LBC-0524-10 -



### Description détaillée :

Le terrain est plat, situé dans un quartier calme à proximité des commerces et transport Construisez votre maison répondant aux normes RE 2020. Les plans sont modifiables à votre convenance permettant de façonner une maison à votre image. Un lieu de vie pour chaque membre de la famille et son intimité. (Mode de chauffage au choix, Grands choix d'équipements et de prestations, Accompagnement dans le choix et l'acquisition du terrain).

À titre informatif et en fonction des travaux à réaliser, ce logement pourra peut-être faire l'objet d'un crédit immobilier à taux zéro. terrain sélectionné et vu pour vous sous réserve de disponibilité et au prix indiqué par notre partenaire foncier. Visuels non contractuels

Garanties et assurances obligatoires incluses (voir détails en agence). Prix indicatif hors peintures, hors options et hors frais annexes.

Annnonce visible sur <http://www.repimmo.com> sous la REF n°17402141

## Vente Maison SAINT-PIERRE-DU-PERRAY ( Essonne - 91 )

Surface : 90 m<sup>2</sup>

Surface terrain : 311 m<sup>2</sup>

Surface séjour : 37 m<sup>2</sup>

Nb pièces : 5 pièces

Chambres : 4 chambres

Prix : 290000 €

Réf : FM-SL-0524-022 -



### Description détaillée :

Maison neuve à construire sur la commune Saint-Pierre-du-Perray .dans un environnement calme et résidentiel, vu avec notre partenaire foncier. Cette maison individuelle de 90m<sup>2</sup> habitable est composée au RDC, d'un bureau /salle à manger, cuisine ouverte, un WC indépendant et un cellier/buanderie. A l'étage vous trouverez 3 belles chambres lumineuses, dont une avec grand dressing, une salle de bain et un WC indépendant (plans modifiables et personnalisable à votre convenance sans frais supplémentaire )Vous bénéficierez de tout le savoir-faire et de l'accompagnement de la réalisation de votre projet de vie. Conforme à la nouvelle réglementation thermique et environnementale RE2020. Les prestations prévues participeront au bien être quotidien de votre famille. Garanties et assurances obligatoires incluses (voir détails en agence). Prix indicatif hors peintures, hors options et hors frais annexes.

Annnonce visible sur <http://www.repimmo.com> sous la REF n°17383113



voir tous les détails sur ce bien [http://www.repimmo.com/petite\\_annonces\\_immobiliere/17383113/maison-a\\_vendre-saint\\_pierre\\_du\\_perray-91.php](http://www.repimmo.com/petite_annonces_immobiliere/17383113/maison-a_vendre-saint_pierre_du_perray-91.php)

## Vente Maison CHILLY-MAZARIN ( Essonne - 91 )

Surface : 104 m<sup>2</sup>

Surface terrain : 336 m<sup>2</sup>

Surface séjour : 41 m<sup>2</sup>

Nb pièces : 5 pièces

Chambres : 4 chambres

Prix : 330000 €

Réf : FM-SL-0524-023 -



Description détaillée :

**NOUVEAU PROJET !**

: « Maison + TERRAIN » Sur un terrain de 250m<sup>2</sup>, faites construire votre maison individuelle et entièrement modulable. Cette belle maison de 90 m<sup>2</sup> propose des pièces fonctionnelles pour toute la famille, elle se compose de 4 chambres situées à l'étage, ainsi qu'une salle de bain avec baignoire et fenêtre. Au rez-de-chaussée, une cuisine et une belle pièce de vie lumineuse et un WC indépendant. Profitez d'une ÉTUDE GRATUITE de votre projet de construction « TERRAIN + MAISON » avec votre conseiller MR MANG au 06/17/48/36/76. Maisons STILL constructeur de Maisons Individuelles Depuis 1970. vous propose des maisons certifiées NF HABITAT, conformes à la réglementation thermique en vigueur (RE2020). N'attendez plus et saisissez cette opportunité. Laissez-vous séduire et concevons ensemble votre maison sur mesure avec des modèles stylisés et optimisés. De nombreux autres terrains sont disponibles dans votre secteur. Photos et illustrations non contractuelles - non mandatées pour réaliser la vente terrain - Terrains sous réserve des disponibilités de notre partenaire fonciers- Prix indicatif hors frais de notaire, hors frais de raccordements .

Annnonce visible sur <http://www.repimmo.com> sous la REF n°17383112



voir tous les détails sur ce bien [http://www.repimmo.com/petite\\_annonces\\_immobiliere/17383112/maison-a\\_vendre-chilly\\_mazarin-91.php](http://www.repimmo.com/petite_annonces_immobiliere/17383112/maison-a_vendre-chilly_mazarin-91.php)

## Vente Maison DRAVEIL ( Essonne - 91 )

Surface : 90 m<sup>2</sup>

Surface terrain : 416 m<sup>2</sup>

Surface séjour : 37 m<sup>2</sup>

Nb pièces : 5 pièces

Chambres : 4 chambres

Prix : 303900 €

Réf : FM-SL-0524-024 -



### Description détaillée :

Maisons Still vous propose de construire votre maison clés en main A voir rapidement un Beau terrain A Draveil . Qui pourra accueillir plusieurs types de construction selon vos besoins et vos envies. GARE ET Écoles et Commerces à proximité ainsi que toutes les commodités nécessaires. Conçue autour d'un volume à étage, cette belle maison familiale de 90 m<sup>2</sup> habitable saura vous séduire par son architecture contemporaine et son aménagement évolutif. Cette MAISON est composée au rez-de-chaussée d'un grand espace de vie d'environ 40 m<sup>2</sup>, avec de grandes ouvertures et d'une arrière-cuisine communiquant sur un garage. Son étage pourra se décliner soit avec 4 chambres et une salle de bains, ou en 3 chambres dont une suite parentale. Libre à vous de choisir quel aménagement saura le mieux convenir à votre mode de vie. Cette maison est à construire .Pour plus d'informations ou pour prendre RDV, A très vite pour une visite

Prix indicatif hors frais de notaire, hors frais de raccordements vu pour vous sous réserve de disponibilité et au prix indiqué par notre partenaire foncier. Visuels non contractuels.

Annonce visible sur <http://www.repimmo.com> sous la REF n°17383111



voir tous les détails sur ce bien [http://www.repimmo.com/petite\\_annonces\\_immobiliere/17383111/maison-a\\_vendre-draveil-91\\_php](http://www.repimmo.com/petite_annonces_immobiliere/17383111/maison-a_vendre-draveil-91_php)



## Vente Maison ORMOY ( Essonne - 91 )

Surface : 90 m<sup>2</sup>

Surface terrain : 312 m<sup>2</sup>

Surface séjour : 37 m<sup>2</sup>

Nb pièces : 5 pièces

Chambres : 4 chambres

Prix : 280000 €

Réf : FM-SL-0524-025 -



Description détaillée :

**NOUVEAU PROJET !**

: « MAISON + TERRAIN » faites construire votre maison individuelle et entièrement modulable. Cette belle maison de 90 m<sup>2</sup> propose des pièces fonctionnelles pour toute la famille, elle se compose de 3 chambres situées à l'étage, ainsi qu'une salle de bain avec baignoire et fenêtre. Au rez-de-chaussée la cuisine prolonge une belle pièce de vie lumineuse et spacieuse, et un WC indépendant. Profitez d'une ETUDE GRATUITE de votre projet de construction « TERRAIN + MAISON » avec votre conseiller MR MANG au 06/17/48/36/76. Maisons STILL constructeur de Maisons Individuelles depuis 1970. vous propose des maisons certifiées NF HABITAT, conformes à la réglementation thermique en vigueur (RE2020). N'attendez plus et saisissez cette opportunité. Laissez- vous séduire et concevons ensemble votre maison sur mesure avec des modèles stylisés et optimisés. De nombreux autres terrains sont disponibles dans votre secteur. Photos et illustrations non contractuelles - non mandaté pour réaliser la vente terrain - Terrains sous réserve des disponibilités de notre partenaire fonciers- Prix indicatif hors frais de notaire, hors frais de raccordements vu pour vous sous réserve de disponibilité et au prix indiqué par notre partenaire foncier. Visuels non contractuels.

Annnonce visible sur <http://www.repimmo.com> sous la REF n°17383110



voir tous les détails sur ce bien [http://www.repimmo.com/petite\\_annonces\\_immobiliere/17383110/maison-a\\_vendre-ormoy-91.php](http://www.repimmo.com/petite_annonces_immobiliere/17383110/maison-a_vendre-ormoy-91.php)



## Vente Maison MENNECY ( Essonne - 91 )

Surface : 90 m<sup>2</sup>

Surface terrain : 250 m<sup>2</sup>

Surface séjour : 37 m<sup>2</sup>

Nb pièces : 5 pièces

Chambres : 4 chambres

Prix : 270900 €

Réf : FM-SL-0524-026 -



Description détaillée :

**NOUVEAU PROJET !**

: « MAISON + TERRAIN » faites construire votre maison individuelle et entièrement modulable. Cette belle maison de 90 m<sup>2</sup> propose des pièces fonctionnelles pour toute la famille, elle se compose de 3 chambres situées à l'étage, ainsi qu'une salle de bain avec baignoire et fenêtre. Au rez-de-chaussée la cuisine prolonge une belle pièce de vie lumineuse et spacieuse, et un WC indépendant. Profitez d'une ETUDE GRATUITE de votre projet de construction « TERRAIN + MAISON » avec votre conseiller MR MANG au 06/17/48/36/76. Maisons STILL constructeur de Maisons Individuelles depuis 1970. vous propose des maisons certifiées NF HABITAT, conformes à la réglementation thermique en vigueur (RE2020). N'attendez plus et saisissez cette opportunité. Laissez- vous séduire et concevons ensemble votre maison sur mesure avec des modèles stylisés et optimisés. De nombreux autres terrains sont disponibles dans votre secteur. Photos et illustrations non contractuelles - non mandaté pour réaliser la vente terrain - Terrains sous réserve des disponibilités de notre partenaire fonciers- Prix indicatif hors frais de notaire, hors frais de raccordements vu pour vous sous réserve de disponibilité et au prix indiqué par notre partenaire foncier. Visuels non contractuels.

Annnonce visible sur <http://www.repimmo.com> sous la REF n°17383109



voir tous les détails sur ce bien [http://www.repimmo.com/petite\\_annonces\\_immobiliere/17383109/maison-a\\_vendre-mennecy-91.php](http://www.repimmo.com/petite_annonces_immobiliere/17383109/maison-a_vendre-mennecy-91.php)

## Vente Maison VAUGRIGNEUSE ( Essonne - 91 )

Surface : 104 m<sup>2</sup>

Surface terrain : 336 m<sup>2</sup>

Surface séjour : 41 m<sup>2</sup>

Nb pièces : 5 pièces

Chambres : 4 chambres

Prix : 305000 €

Réf : FM-SL-0524-027 -



Description détaillée :

**NOUVEAU PROJET !**

: « MAISON + TERRAIN » Sur un terrain de 400 m<sup>2</sup>, faites construire votre maison individuelle et entièrement modulable. Cette belle maison de 100m<sup>2</sup> propose des pièces fonctionnelles pour toute la famille, elle se compose de 4 chambres, ainsi qu'une salle de bain avec baignoire et fenêtre. Au rez-de-chaussée la cuisine prolonge une belle pièce de vie lumineuse et spacieuse, et un WC indépendant. Profitez d'une ETUDE GRATUITE de votre projet de construction « TERRAIN + MAISON » avec votre conseiller MR MANG au 06/17/48/36/76. Maisons STILL constructeur de Maisons Individuelles depuis 1970. vous propose des maisons certifiées NF HABITAT, conformes à la réglementation thermique en vigueur (RE2020). N'attendez plus et saisissez cette opportunité. Laissez-vous séduire et concevons ensemble votre maison sur mesure avec des modèles stylisés et optimisés. De nombreux autres terrains sont disponibles dans votre secteur. Photos et illustrations non contractuelles - non mandaté pour réaliser la vente terrain - Terrains sous réserve des disponibilités de notre partenaire fonciers- Prix indicatif hors frais de notaire, hors frais de raccordements vu pour vous sous réserve de disponibilité et au prix indiqué par notre partenaire foncier. Visuels non contractuels.

Annnonce visible sur <http://www.repimmo.com> sous la REF n°17383108



voir tous les détails sur ce bien [http://www.repimmo.com/petite\\_annonces\\_immobiliere/17383108/maison-a\\_vendre-vaugrigneuse-91.php](http://www.repimmo.com/petite_annonces_immobiliere/17383108/maison-a_vendre-vaugrigneuse-91.php)

## Vente Maison LINAS ( Essonne - 91 )

Surface : 90 m<sup>2</sup>

Surface terrain : 300 m<sup>2</sup>

Surface séjour : 37 m<sup>2</sup>

Nb pièces : 5 pièces

Chambres : 4 chambres

Prix : 285000 €

Réf : FM-SL-0524-028 -



Description détaillée :

**NOUVEAU PROJET !**

: « MAISON + TERRAIN »

Faites construire votre maison individuelle et entièrement modulable. Cette belle maison de 90 m<sup>2</sup> propose des pièces fonctionnelles pour toute la famille, elle se compose de 3 chambres situées à l'étage, ainsi qu'une salle de bain avec baignoire et fenêtre. Au rez-de-chaussée la cuisine prolonge une belle pièce de vie lumineuse et spacieuse, et un WC indépendant. Profitez d'une ETUDE GRATUITE de votre projet de construction « TERRAIN + MAISON » avec votre conseiller MR MANG au 06/17/48/36/76. Maisons STILL constructeur de Maisons Individuelles depuis 1970. vous propose des maisons certifiées NF HABITAT, conformes à la réglementation thermique en vigueur (RE2020).

N'attendez plus et saisissez cette opportunité. Laissez- vous séduire et concevons ensemble votre maison sur mesure avec des modèles stylisés et optimisés. De nombreux autres terrains sont disponibles dans votre secteur. Photos et illustrations non contractuelles - non mandaté pour réaliser la vente terrain - Terrains sous réserve des disponibilités de notre partenaire fonciers- Prix indicatif hors frais de notaire, hors frais de raccordements vu pour vous sous réserve de disponibilité et au prix indiqué par notre partenaire foncier. Visuels non contractuels.

Annnonce visible sur <http://www.repimmo.com> sous la REF n°17383107



voir tous les détails sur ce bien [http://www.repimmo.com/petite\\_annonces\\_immobiliere/17383107/maison-a\\_vendre-linas-91.php](http://www.repimmo.com/petite_annonces_immobiliere/17383107/maison-a_vendre-linas-91.php)

## Vente Maison BOISSY-SAINT-LEGER ( Val de Marne - 94 )

Surface : 90 m2

Surface terrain : 470 m2

Surface séjour : 37 m2

Nb pièces : 5 pièces

Chambres : 4 chambres

Prix : 355000 €

Réf : FM-SL-0524-029 -



Description détaillée :

**NOUVEAU PROJET !**

: « MAISON + TERRAIN » Faites construire votre maison individuelle et entièrement modulable. Cette belle maison de 90 m2 propose des pièces fonctionnelles pour toute la famille, elle se compose de 3 chambres situées à l'étage, ainsi qu'une salle de bain avec baignoire et fenêtre. Au rez-de-chaussée la cuisine prolonge une belle pièce de vie lumineuse et spacieuse, et un WC indépendant. Profitez d'une ETUDE GRATUITE de votre projet de construction « TERRAIN + MAISON » avec votre conseiller MR MANG au 06/17/48/36/76. Maisons STILL constructeur de Maisons Individuelles depuis 1970. vous propose des maisons certifiées NF HABITAT, conformes à la réglementation thermique en vigueur (RE2020). N'attendez plus et saisissez cette opportunité. Laissez- vous séduire et concevons ensemble votre maison sur mesure avec des modèles stylisés et optimisés. De nombreux autres terrains sont disponibles dans votre secteur. Photos et illustrations non contractuelles - non mandaté pour réaliser la vente terrain - Terrains sous réserve des disponibilités de notre partenaire fonciers- Prix indicatif hors frais de notaire, hors frais de raccordements vu pour vous sous réserve de disponibilité et au prix indiqué par notre partenaire foncier. Visuels non contractuels.

Annnonce visible sur <http://www.repimmo.com> sous la REF n°17383106



## Vente Maison DOURDAN ( Essonne - 91 )

Surface : 90 m<sup>2</sup>

Surface terrain : 422 m<sup>2</sup>

Surface séjour : 37 m<sup>2</sup>

Nb pièces : 5 pièces

Chambres : 4 chambres

Prix : 260000 €

Réf : FM-SL-0324-30 -



Description détaillée :

**NOUVEAU PROJET !**

: « MAISON + TERRAIN » Faites construire votre maison individuelle et entièrement modulable. Cette belle maison de 90 m<sup>2</sup> propose des pièces fonctionnelles pour toute la famille, elle se compose de 3 chambres situées à l'étage, ainsi qu'une salle de bain avec baignoire et fenêtre. Au rez-de-chaussée la cuisine prolonge une belle pièce de vie lumineuse et spacieuse, et un WC indépendant. Profitez d'une ETUDE GRATUITE de votre projet de construction « TERRAIN + MAISON » avec votre conseiller MR MANG au 06/17/48/36/76. Maisons STILL constructeur de Maisons Individuelles depuis 1970. vous propose des maisons certifiées NF HABITAT, conformes à la réglementation thermique en vigueur (RE2020). N'attendez plus et saisissez cette opportunité. Laissez- vous séduire et concevons ensemble votre maison sur mesure avec des modèles stylisés et optimisés. De nombreux autres terrains sont disponibles dans votre secteur. Photos et illustrations non contractuelles - non mandaté pour réaliser la vente terrain - Terrains sous réserve des disponibilités de notre partenaire fonciers- Prix indicatif hors frais de notaire, hors frais de raccordements vu pour vous sous réserve de disponibilité et au prix indiqué par notre partenaire foncier. Visuels non contractuels.

Annnonce visible sur <http://www.repimmo.com> sous la REF n°17383105

## Vente Maison CHAMPFLEURY ( Marne - 51 )

Surface : 133 m<sup>2</sup>

Surface terrain : 650 m<sup>2</sup>

Surface séjour : 46 m<sup>2</sup>

Nb pièces : 5 pièces

Chambres : 4 chambres

Prix : 454600 €

Réf : MI030514 -



### Description détaillée :

Offre exceptionnel à Champfleury , projet de construction d'une maison de 133m<sup>2</sup> sur un terrain de 650 m<sup>2</sup> dans un quartier résidentiel agréable.

La maison accueille au rez-de-chaussée un grand séjour ouvert avec salon et cuisine, une suite parentale avec salle d'eau et une buanderie. La pièce principale est baignée de lumière grâce aux baies vitrées offrant de larges ouvertures sur la terrasse. Le premier étage propose 3 chambres spacieuses avec placards , une salle de bain et WC.

Élégante et contemporaine, cette maison séduira les amateurs de grands volumes et de modernité, grâce à ses prestations de haute qualité.

Cette maison répond aux normes de la Réglementation Environnementale 2020 (RE 2020), ce qui garantit une performance énergétique optimale et une empreinte carbone réduite. Vous bénéficierez ainsi d'une isolation de qualité, contribuant à des économies d'énergie significatives et à votre confort au quotidien.

Maisons Still réalise des projets de construction 100% sur mesure avec des matériaux de qualité depuis 1970. Nous sommes à votre écoute pour concevoir votre maison selon vos envies.

Garanties et assurances obligatoires incluses (voir détails en agence). Prix indicatif hors peintures, hors options et frais annexes. Terrain sélectionné et vu pour vous sous réserve de disponibilité et au prix indiqué par notre partenaire foncier. Visuels non contractuels.

Annnonce visible sur <http://www.repimmo.com> sous la REF n°17379275



voir tous les détails sur ce bien [http://www.repimmo.com/petite\\_annonces\\_immobiliere/17379275/maison-a\\_vendre-champfleury-51.php](http://www.repimmo.com/petite_annonces_immobiliere/17379275/maison-a_vendre-champfleury-51.php)

## Vente Maison COURCY ( Marne - 51 )

Surface : 116 m<sup>2</sup>

Surface terrain : 517 m<sup>2</sup>

Surface séjour : 42 m<sup>2</sup>

Nb pièces : 5 pièces

Chambres : 4 chambres

Prix : 285560 €

Réf : MI030515 -



### Description détaillée :

Super opportunité de devenir propriétaire d'une maison neuve de 116 m<sup>2</sup> dans la commune recherchée de Courcy. Ce projet est 100 % personnalisable.

Ce Model Cabourd se compose d'une entrée de 3,2 m<sup>2</sup>, un WC, un espace de vie lumineux avec une cuisine donnant sur la terrasse et la salle à manger de 42 m<sup>2</sup>.

Coté nuit, 4 chambres spacieuses dont une suite parentale équipée d'une salle d'eau de 3,75 m<sup>2</sup>, et d'un dressing de 5 m<sup>2</sup>. Une salle de bain pour la famille. complète ce modèle.

Le chauffage est assuré par une pompe à chaleur, qui offre une consommation d'énergie très faible et une performance élevée.

Pour plus d'informations sur les différentes possibilités de constructions, je vous invite à me contacter directement.

A bientôt chez Maisons Still

Garanties et assurances obligatoires incluses (voir détails en agence). Prix indicatif, hors options.

Terrain sélectionné et vu pour vous sous réserve de disponibilité et au prix indiqué par notre partenaire foncier. Visuels non contractuels.

Annnonce visible sur <http://www.repimmo.com> sous la REF n°17379274



voir tous les détails sur ce bien [http://www.repimmo.com/petite\\_annonces\\_immobiliere/17379274/maison-a\\_vendre-courcy-51\\_php](http://www.repimmo.com/petite_annonces_immobiliere/17379274/maison-a_vendre-courcy-51_php)



## Vente Maison REIMS ( Marne - 51 )

Surface : 105 m<sup>2</sup>

Surface terrain : 258 m<sup>2</sup>

Surface séjour : 46 m<sup>2</sup>

Nb pièces : 5 pièces

Chambres : 4 chambres

Prix : 298120 €

Réf : MI020501 -



### Description détaillée :

Offre exceptionnel à Reims même , projet de construction d'une maison de 105 m<sup>2</sup> sur un terrain de 258 m<sup>2</sup> dans un futur quartier résidentiel agréable et verdoyant.

La maison accueille au rez-de-chaussée un grand séjour ouvert avec salon et cuisine, une suite parentale avec salle d'eau et une buanderie. La pièce principale est baignée de lumière grâce aux baies vitrées offrant de larges ouvertures sur la terrasse. Le premier étage propose 3 chambres, une salle de bain et WC.

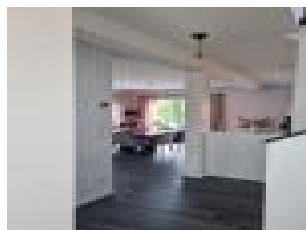
Élégante et contemporaine, cette maison séduira les amateurs de grands volumes et de modernité, grâce à ses prestations de haute qualité.

Cette maison répond également aux normes de la Réglementation Environnementale 2020 (RE 2020), ce qui garantit une performance énergétique optimale et une empreinte carbone réduite. Vous bénéficierez ainsi d'une isolation de qualité, contribuant à des économies d'énergie significatives et à votre confort au quotidien.

**LE PRIX COMPREND: MAISON + TERRAIN+RACCORDEMENT+ CARRELAGE**

Garanties et assurances obligatoires incluses (voir détails en agence). Prix indicatif hors peintures, hors options et frais annexes. Terrain sélectionné et vu pour vous sous réserve de disponibilité et au prix indiqué par notre partenaire foncier. Visuels non contractuels.

Annnonce visible sur <http://www.repimmo.com> sous la REF n°17370700



voir tous les détails sur ce bien [http://www.repimmo.com/petite\\_annonces\\_immobiliere/17370700/maison-a\\_vendre-reims-51.php](http://www.repimmo.com/petite_annonces_immobiliere/17370700/maison-a_vendre-reims-51.php)



## Vente Maison REIMS ( Marne - 51 )

Surface : 90 m<sup>2</sup>

Surface terrain : 600 m<sup>2</sup>

Surface séjour : 40 m<sup>2</sup>

Nb pièces : 5 pièces

Chambres : 3 chambres

Prix : 229000 €

Réf : MI030502 -



### Description détaillée :

Super opportunité de devenir propriétaire d'une maison neuve de 90 m<sup>2</sup> avec garage dans la charmante commune à 15 minutes de Reims avec l'ensemble des commodités sur place.

Maison de plain-pied de 90m<sup>2</sup> de 4 chambres avec garage . Elle offre une belle pièce de vie lumineuse, avec une cuisine ouverte sur un salon spacieux, créant ainsi un espace de vie convivial et chaleureux. Les grandes baies vitrées permettent une belle luminosité, ainsi qu'une vue agréable sur le jardin, idéal pour les moments de détente en famille ou entre amis.

La maison dispose également de 4 chambres, toutes équipées de rangements intégrés pour un gain de place optimal.

La salle de bains est moderne et fonctionnelle, avec une baignoire et un meuble double vasque.

Le garage, attenant à la maison, est pratique pour le rangement et le stationnement d'un véhicule.

Le chauffage est assuré par une pompe à chaleur, qui offre une consommation d'énergie très faible et une performance élevée.

### LE PRIX COPREND : MAISON, TERRAIN ET FRAIS DE RACCORDEMENT

Cette maison est idéale pour une famille qui souhaite profiter d'un cadre de vie agréable, tout en étant proche de toutes les commodités.

Ne manquez pas cette opportunité unique de devenir propriétaire d'une maison neuve RE 2020, réalisée par Maisons Still, constructeur de maisons individuelles depuis 1970.

Maisons Still vous propose le choix parmi un ensemble de 60 modèles de maison, réalisés avec des matériaux et des éléments de confort qualitatifs. Tous ces modèles sont personnalisables.

Pour plus d'informations ou pour prendre RDV, n'hésitez pas à contacter votre conseiller Maisons Still.

Garanties et assurances obligatoires incluses (voir détails en agence). Prix indicatif hors peintures, hors options et hors frais annexes.

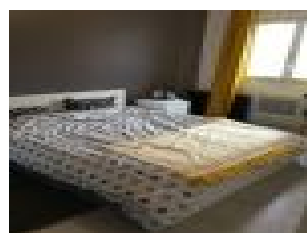
**MAISONS STILL**

12 place du Mémorial  
77260 La Ferté Sous Jouarre  
Tel : 03.26.32.39.54  
E-Mail : pavillons-still77@wanadoo.fr

Catalogue PDF généré  
par <http://www.repimmo.com>

Terrain sélectionné et vu pour vous sous réserve de disponibilité et au prix indiqué par notre partenaire foncier. Visuels non contractuels.

Annnonce visible sur <http://www.repimmo.com> sous la REF n°17370699



voir tous les détails sur ce bien [http://www.repimmo.com/petite\\_annonces\\_immobiliere/17370699/maison-a\\_vendre-reims-51.php](http://www.repimmo.com/petite_annonces_immobiliere/17370699/maison-a_vendre-reims-51.php)

## Vente Maison REIMS ( Marne - 51 )

Surface : 90 m<sup>2</sup>

Surface terrain : 478 m<sup>2</sup>

Surface séjour : 41 m<sup>2</sup>

Nb pièces : 5 pièces

Chambres : 4 chambres

Prix : 214295 €

Réf : MI030503 -



### Description détaillée :

Offre exceptionnel à proximité de REIMS, projet neuf d'une maison 90 m<sup>2</sup> de 3 chambres dans un endroit calme à proximité immédiate des commodités.

La maison accueille au rez-de-chaussée un séjour ouvert avec salon et cuisine et une buanderie. La pièce principale est baignée de lumière grâce aux baies vitrées offrant de larges ouvertures sur la terrasse. Le premier étage propose 3 chambres confortables avec placards, une salle de bain équipée et WC indépendant.

Élégante, cette maison séduira les amateurs de confort et de modernité, grâce à ses prestations de haute qualité.

Cette maison répond également aux normes de la Réglementation Environnementale 2020 (RE 2020), ce qui garantit une performance énergétique optimale et une empreinte carbone réduite. Vous bénéficierez ainsi d'une isolation de haute qualité, contribuant à des économies d'énergie significatives et à votre confort au quotidien.

Ne manquez pas cette opportunité unique de devenir propriétaire d'une maison neuve RE 2020, réalisée par Maisons Still, constructeur de maisons individuelles depuis 1970.

Vous pourrez profiter d'un cadre de vie exceptionnel où chacun trouvera confortablement sa place.

Maisons Still vous propose le choix parmi un ensemble de 60 modèles de maison, réalisés avec des matériaux et des éléments de confort qualitatifs. Pour plus d'informations ou pour prendre RDV, contactez votre conseiller Maisons Still. Garanties et assurances obligatoires incluses (voir détails en agence). Prix indicatif hors peintures, hors options et frais annexes. Terrain sélectionné et vu pour vous sous réserve de disponibilité et au prix indiqué par notre partenaire



voir tous les détails sur ce bien [http://www.repimmo.com/petite\\_annonces\\_immobiliere/17370698/maison-a\\_vendre-reims-51.php](http://www.repimmo.com/petite_annonces_immobiliere/17370698/maison-a_vendre-reims-51.php)



## Vente Maison REIMS ( Marne - 51 )

Surface : 120 m<sup>2</sup>

Surface terrain : 550 m<sup>2</sup>

Surface séjour : 50 m<sup>2</sup>

Nb pièces : 6 pièces

Chambres : 5 chambres

Prix : 335000 €

Réf : MI030504 -



### Description détaillée :

Superbe Maison contemporaine de 120 m<sup>2</sup>, de 4 chambres avec garage sur un terrain de 600 m<sup>2</sup> à proximité de Reims. Cette maison est conçu pour rendre la vie agréable avec de grand volume, des chambres spacieuses avec placards, un espace de vie avec cuisine ouvert sur l'extérieur grâce de de large baies qui apportent une luminosité toute la journée. Grâce à ses prestations de haute qualité, vous pourrez profiter et vous consacrez aux choses les plus importantes de la vie.

Nous vous proposons de vous accompagner dans la réalisation de votre projet en étant à l'écoute de toutes vos demandes, on vous conçoit le projet en toute transparence en prenant en compte l'ensemble des frais liés à la construction. Vous pouvez me joindre directement et échangeons ensemble, toute aventure commence maintenant. Garanties et assurances obligatoires incluses (voir détails en agence). Prix indicatif hors peintures, hors options. Terrain sélectionné et vu pour vous sous réserve de disponibilité et au prix indiqué par notre partenaire foncier. Visuels non contractuels.

Annnonce visible sur <http://www.repimmo.com> sous la REF n°17370697



voir tous les détails sur ce bien [http://www.repimmo.com/petite\\_annonces\\_immobiliere/17370697/maison-a\\_vendre-reims-51.php](http://www.repimmo.com/petite_annonces_immobiliere/17370697/maison-a_vendre-reims-51.php)



## Vente Maison SAINT-MARTIN-SUR-LE-PRE ( Marne - 51 )

Surface : 90 m<sup>2</sup>

Surface terrain : 600 m<sup>2</sup>

Surface séjour : 40 m<sup>2</sup>

Nb pièces : 5 pièces

Chambres : 3 chambres

Prix : 221500 €

Réf : MI030505 -



### Description détaillée :

Super opportunité de devenir propriétaire d'une maison neuve de 90 m<sup>2</sup> avec garage dans la charmante commune de ST Martin sur le pré, avec l'ensemble des commodités sur place.

Maison de plain-pied de 90m<sup>2</sup> de 4 chambres avec garage . Elle offre une belle pièce de vie lumineuse, avec une cuisine ouverte sur un salon spacieux, créant ainsi un espace de vie convivial et chaleureux. Les grandes baies vitrées permettent une belle luminosité, ainsi qu'une vue agréable sur le jardin, idéal pour les moments de détente en famille ou entre amis.

La maison dispose également de 4 chambres, toutes équipées de rangements intégrés pour un gain de place optimal.

La salle de bains est moderne et fonctionnelle, avec une baignoire et un meuble double vasque.

Le garage, attenant à la maison, est pratique pour le rangement et le stationnement d'un véhicule.

Le chauffage est assuré par une pompe à chaleur, qui offre une consommation d'énergie très faible et une performance élevée.

### LE PRIX COPREND : MAISON, TERRAIN ET FRAIS DE RACCORDEMENT

Cette maison est idéale pour une famille qui souhaite profiter d'un cadre de vie agréable, tout en étant proche de toutes les commodités.

Ne manquez pas cette opportunité unique de devenir propriétaire d'une maison neuve RE 2020, réalisée par Maisons Still, constructeur de maisons individuelles depuis 1970.

Maisons Still vous propose le choix parmi un ensemble de 60 modèles de maison, réalisés avec des matériaux et des éléments de confort qualitatifs. Tous ces modèles sont personnalisables.

Pour plus d'informations ou pour prendre RDV, n'hésitez pas à contacter votre conseiller Maisons Still.

Garanties et assurances obligatoires incluses (voir détails en agence). Prix indicatif hors peintures, hors options et hors frais annexes.

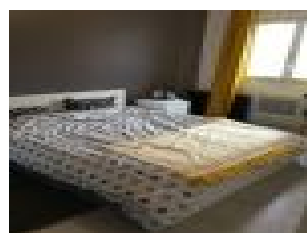
**MAISONS STILL**

12 place du Mémorial  
77260 La Ferté Sous Jouarre  
Tel : 03.26.32.39.54  
E-Mail : pavillons-still77@wanadoo.fr

Catalogue PDF généré  
par <http://www.repimmo.com>

Terrain sélectionné et vu pour vous sous réserve de disponibilité et au prix indiqué par notre partenaire foncier. Visuels non contractuels.

Annonce visible sur <http://www.repimmo.com> sous la REF n°17370696



voir tous les détails sur ce bien [http://www.repimmo.com/petite\\_annonces\\_immobiliere/17370696/maison-a\\_vendre-saint\\_martin\\_sur\\_le\\_pre-51.php](http://www.repimmo.com/petite_annonces_immobiliere/17370696/maison-a_vendre-saint_martin_sur_le_pre-51.php)

## Vente Maison CHALONS-EN-CHAMPAGNE ( Marne - 51 )

Surface : 110 m<sup>2</sup>

Surface terrain : 525 m<sup>2</sup>

Surface séjour : 46 m<sup>2</sup>

Nb pièces : 5 pièces

Chambres : 3 chambres

Prix : 222500 €

Réf : MI030506 -



### Description détaillée :

Offre exceptionnelle, projet de construction à St Martin sur le Pré, d'un plain pied moderne de 110 m<sup>2</sup> avec un garage de 17 m<sup>2</sup>.

L'aménagement de cette maison se compose d'un grand espace cuisine ouvert sur le séjour et le jardin, libre à vous d'imaginer votre future cuisine. 4 chambres confortable dotées de placards intégrés. Une salle de bain avec baignoire et douche

Cette maison est chauffée par pompe à chaleur . Le projet répond aux norme RE 2020. Classe énergétique A.

L'agencement de cette maison est idéale pour profiter de la vie.

Alors si vous aussi, vous souhaitez construire la maison de vos rêves, faites appel à Maisons Still, constructeur de maison 100% sur mesure. Nous sommes en mesure de vous proposer une études personnalisée selon vos envies et votre budget.

Pour plus d'informations, vous pouvez me contacter au 06/59/31/52/69.

A très bientôt chez Maisons Still.

Garanties et assurances obligatoires incluses (voir détails en agence). Prix indicatif hors peintures et hors options.

Terrain sélectionné et vu pour vous sous réserve de disponibilité et au prix indiqué par notre partenaire foncier. Visuels non contractuels.

Annnonce visible sur <http://www.repimmo.com> sous la REF n°17370695



voir tous les détails sur ce bien [http://www.repimmo.com/petite\\_annonces\\_immobiliere/17370695/maison-a\\_vendre-chalons\\_en\\_champagne-51.php](http://www.repimmo.com/petite_annonces_immobiliere/17370695/maison-a_vendre-chalons_en_champagne-51.php)

## Vente Maison CHALONS-EN-CHAMPAGNE ( Marne - 51 )

Surface : 110 m<sup>2</sup>

Surface terrain : 258 m<sup>2</sup>

Surface séjour : 46 m<sup>2</sup>

Nb pièces : 5 pièces

Chambres : 4 chambres

Prix : 271500 €

Réf : MI030507 -



### Description détaillée :

Offre exceptionnel à proximité immédiate de Chalons, à St Martin sur le pré , maison neuve de de 110 m<sup>2</sup> sur un terrain de 500 m<sup>2</sup> dans un quartier agréable et verdoyant.

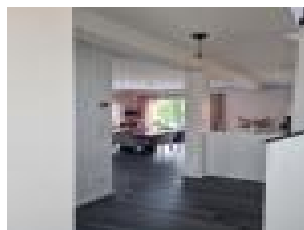
La maison accueille au rez-de-chaussée un grand séjour ouvert avec salon et cuisine, une suite parentale avec salle d'eau et une buanderie. La pièce principale est baignée de lumière grâce aux baies vitrées offrant de larges ouvertures sur la terrasse. Le premier étage propose 3 chambres, une salle de bain et WC.

Élégante et contemporaine, cette maison séduira les amateurs de grands volumes et de modernité, grâce à ses prestations de haute qualité.

Cette maison répond également aux normes de la Réglementation Environnementale 2020 (RE 2020), ce qui garantit une performance énergétique optimale et une empreinte carbone réduite. Vous bénéficierez ainsi d'une isolation de qualité, contribuant à des économies d'énergie significatives et à votre confort au quotidien.

Garanties et assurances obligatoires incluses (voir détails en agence). Prix indicatif hors peintures, hors options et frais annexes. Terrain sélectionné et vu pour vous sous réserve de disponibilité et au prix indiqué par notre partenaire foncier. Visuels non contractuels.

Annnonce visible sur <http://www.repimmo.com> sous la REF n°17370694



voir tous les détails sur ce bien [http://www.repimmo.com/petite\\_annonces\\_immobiliere/17370694/maison-a\\_vendre-chalons\\_en\\_champagne-51.php](http://www.repimmo.com/petite_annonces_immobiliere/17370694/maison-a_vendre-chalons_en_champagne-51.php)



## Vente Maison REIMS ( Marne - 51 )

Surface : 114 m<sup>2</sup>

Surface terrain : 450 m<sup>2</sup>

Surface séjour : 45 m<sup>2</sup>

Nb pièces : 5 pièces

Chambres : 4 chambres

Prix : 289550 €

Réf : MI030508 -



### Description détaillée :

Offre exceptionnelle à Caurel, à 15 minutes de Reims, Maison neuve RE2020 de 114 m<sup>2</sup> avec un garage de 16 m<sup>2</sup>.

La maison accueillera au rez-de-chaussée un grand séjour ouvert avec salon et cuisine de 45 m<sup>2</sup>, une buanderie attenante à la cuisine et WC indépendant. La pièce principale est baignée de lumière grâce aux 2 grande baies vitrées offrant de larges ouvertures sur la terrasse. Le premier étage propose 3 chambres confortable avec placards, une suite parentale de 17 m<sup>2</sup> et une salle de bain.

Élégante, cette future construction est idéale pour celles et ceux qui apprécient le confort et la tranquillité en étant à 15 minute de Reims grâce à ses prestations de haute qualité. Vous pourrez profiter d'un cadre de vie exceptionnel où chacun trouvera confortablement sa place.

Maisons Still vous propose de vous accompagner et faire de votre projet une réalité! Pour plus d'informations ou pour prendre RDV, contactez votre conseiller Maisons Still.

Garanties et assurances obligatoires incluses (voir détails en agence). Prix indicatif hors peintures, hors options. Terrain sélectionné et vu pour vous sous réserve de disponibilité et au prix indiqué par notre partenaire foncier. Visuels non contractuels.

Annnonce visible sur <http://www.repimmo.com> sous la REF n°17370693



voir tous les détails sur ce bien [http://www.repimmo.com/petite\\_annonces\\_immobiliere/17370693/maison-a\\_vendre-reims-51.php](http://www.repimmo.com/petite_annonces_immobiliere/17370693/maison-a_vendre-reims-51.php)

## Vente Maison VAL-DE-VESLE ( Marne - 51 )

Surface : 110 m<sup>2</sup>

Surface terrain : 340 m<sup>2</sup>

Surface séjour : 47 m<sup>2</sup>

Nb pièces : 5 pièces

Chambres : 4 chambres

Prix : 279600 €

Réf : MI030509 -



### Description détaillée :

Offre exceptionnel à Val de Vesle, maison neuve de de 110 m<sup>2</sup> sur un terrain de 500 m<sup>2</sup> dans un quartier agréable et verdoyant.

La maison accueille au rez-de-chaussée un grand séjour ouvert avec salon et cuisine, une suite parentale avec salle d'eau et une buanderie. La pièce principale est baignée de lumière grâce aux baies vitrées offrant de larges ouvertures sur la terrasse. Le premier étage propose 3 chambres, une salle de bain et WC.

Élégante et contemporaine, cette maison séduira les amateurs de grands volumes et de modernité, grâce à ses prestations de haute qualité.

Cette maison répond également aux normes de la Réglementation Environnementale 2020 (RE 2020), ce qui garantit une performance énergétique optimale et une empreinte carbone réduite. Vous bénéficierez ainsi d'une isolation de qualité, contribuant à des économies d'énergie significatives et à votre confort au quotidien.

Garanties et assurances obligatoires incluses (voir détails en agence). Prix indicatif hors peintures, hors options et frais annexes. Terrain sélectionné et vu pour vous sous réserve de disponibilité et au prix indiqué par notre partenaire foncier. Visuels non contractuels.

Annnonce visible sur <http://www.repimmo.com> sous la REF n°17370692



voir tous les détails sur ce bien [http://www.repimmo.com/petite\\_annonces\\_immobiliere/17370692/maison-a\\_vendre-val\\_de-vesle-51.php](http://www.repimmo.com/petite_annonces_immobiliere/17370692/maison-a_vendre-val_de-vesle-51.php)

## Vente Maison VAL-DE-VESLE ( Marne - 51 )

Surface : 90 m<sup>2</sup>

Surface terrain : 600 m<sup>2</sup>

Surface séjour : 40 m<sup>2</sup>

Nb pièces : 5 pièces

Chambres : 3 chambres

Prix : 247500 €

Réf : MI030510 -



### Description détaillée :

Super opportunité de devenir propriétaire d'une maison neuve de 90 m<sup>2</sup> avec garage dans la charmante commune de Val de Vesle.

Maison de plain-pied de 90m<sup>2</sup> de 4 chambres avec garage . Elle offre une belle pièce de vie lumineuse, avec une cuisine ouverte sur un salon spacieux, créant ainsi un espace de vie convivial et chaleureux. Les grandes baies vitrées permettent une belle luminosité, ainsi qu'une vue agréable sur le jardin, idéal pour les moments de détente en famille ou entre amis.

La maison dispose également de 4 chambres, toutes équipées de rangements intégrés pour un gain de place optimal.

La salle de bains est moderne et fonctionnelle, avec une baignoire et un meuble double vasque.

Le garage, attenant à la maison, est pratique pour le rangement et le stationnement d'un véhicule.

Le chauffage est assuré par une pompe à chaleur, qui offre une consommation d'énergie très faible et une performance élevée.

### LE PRIX COPREND : MAISON, TERRAIN ET FRAIS DE RACCORDEMENT

Cette maison est idéale pour une famille qui souhaite profiter d'un cadre de vie agréable, tout en étant proche de toutes les commodités.

Ne manquez pas cette opportunité unique de devenir propriétaire d'une maison neuve RE 2020, réalisée par Maisons Still, constructeur de maisons individuelles depuis 1970.

Maisons Still vous propose le choix parmi un ensemble de 60 modèles de maison, réalisés avec des matériaux et des éléments de confort qualitatifs. Tous ces modèles sont personnalisables.

Pour plus d'informations ou pour prendre RDV, n'hésitez pas à contacter votre conseiller Maisons Still.

Garanties et assurances obligatoires incluses (voir détails en agence). Prix indicatif hors peintures, hors options et hors frais annexes.

**MAISONS STILL**

12 place du Mémorial  
77260 La Ferté Sous Jouarre  
Tel : 03.26.32.39.54  
E-Mail : pavillons-still77@wanadoo.fr

Catalogue PDF généré  
par <http://www.repimmo.com>

Terrain sélectionné et vu pour vous sous réserve de disponibilité et au prix indiqué par notre partenaire foncier. Visuels non contractuels.

Annnonce visible sur <http://www.repimmo.com> sous la REF n°17370691



voir tous les détails sur ce bien [http://www.repimmo.com/petite\\_annonces\\_immobiliere/17370691/maison-a\\_vendre-val\\_de-vesle-51.php](http://www.repimmo.com/petite_annonces_immobiliere/17370691/maison-a_vendre-val_de-vesle-51.php)



## Vente Maison BERRU ( Marne - 51 )

Surface : 110 m<sup>2</sup>

Surface terrain : 428 m<sup>2</sup>

Surface séjour : 47 m<sup>2</sup>

Nb pièces : 5 pièces

Chambres : 4 chambres

Prix : 302150 €

Réf : MI030511 -



### Description détaillée :

Offre exceptionnel à Berru, maison neuve de 110 m<sup>2</sup> dans un quartier agréable.

La maison accueille au rez-de-chaussée un grand séjour ouvert avec salon et cuisine, une suite parentale avec salle d'eau et une buanderie. La pièce principale est baignée de lumière grâce aux baies vitrées offrant de larges ouvertures sur la terrasse. Le premier étage propose 3 chambres, une salle de bain et WC.

Élégante et contemporaine, cette maison séduira les amateurs de grands volumes et de modernité, grâce à ses prestations de haute qualité.

Cette maison répond également aux normes de la Réglementation Environnementale 2020 (RE 2020), ce qui garantit une performance énergétique optimale et une empreinte carbone réduite. Vous bénéficierez ainsi d'une isolation de qualité, contribuant à des économies d'énergie significatives et à votre confort au quotidien.

Garanties et assurances obligatoires incluses (voir détails en agence). Prix indicatif hors peintures, hors options et frais annexes. Terrain sélectionné et vu pour vous sous réserve de disponibilité et au prix indiqué par notre partenaire foncier. Visuels non contractuels.

Annnonce visible sur <http://www.repimmo.com> sous la REF n°17370690



voir tous les détails sur ce bien [http://www.repimmo.com/petite\\_annonces\\_immobiliere/17370690/maison-a\\_vendre-berru-51.php](http://www.repimmo.com/petite_annonces_immobiliere/17370690/maison-a_vendre-berru-51.php)

## Vente Maison RETHEL ( Ardennes - 08 )

Surface : 105 m2

Surface terrain : 478 m2

Surface séjour : 41 m2

Nb pièces : 5 pièces

Chambres : 4 chambres

Prix : 236000 €

Réf : MI030512 -



### Description détaillée :

Offre exceptionnel à Rethel, projet neuf d'une maison 105 m<sup>2</sup> de 4 chambres dans un endroit calme à proximité immédiate des commodités.

La maison accueille un séjour ouvert avec salon, cuisine et une buanderie. La pièce principale est baignée de lumière grâce aux baies vitrées offrant de larges ouvertures sur la terrasse. Côté nuit, pr 4 chambres confortable avec placards, une salle de bain équipée et WC indépendant.

Elégante, cette maison séduira les amateurs de confort et de modernité, grâce à ses prestations de haute qualité.

Le prix comprend la Maison, le terrain, les frais de raccordement, le carrelage.

Cette maison répond également aux normes de la Réglementation Environnementale 2020 (RE 2020), ce qui garantit une performance énergétique optimale et une empreinte carbone réduite. Vous bénéficierez ainsi d'une isolation de haute qualité, contribuant à des économies d'énergie significatives et à votre confort au quotidien.

Ne manquez pas cette opportunité unique de devenir propriétaire d'une maison neuve RE 2020, réalisée par Maisons Still, constructeur de maisons individuelles depuis 1970.

Vous pourrez profiter d'un cadre de vie exceptionnel où chacun trouvera confortablement sa place.

Maisons Still vous propose le choix parmi un ensemble de 60 modèles de maison, réalisés avec des matériaux et des éléments de confort qualitatifs. Pour plus d'informations ou pour prendre RDV, contactez votre conseiller Maisons Still. Garanties et assurances obligatoires incluses (voir détails en agence). Prix indicatif hors peintures, hors options et frais



voir tous les détails sur ce bien [http://www.repimmo.com/petite\\_annonces\\_immobiliere/17370689/maison-a\\_vendre-rethel-08.php](http://www.repimmo.com/petite_annonces_immobiliere/17370689/maison-a_vendre-rethel-08.php)

## Vente Maison CHAMPFLEURY ( Marne - 51 )

Surface : 116 m<sup>2</sup>

Surface terrain : 600 m<sup>2</sup>

Surface séjour : 42 m<sup>2</sup>

Nb pièces : 5 pièces

Chambres : 4 chambres

Prix : 423000 €

Réf : MI030513 -



### Description détaillée :

Super opportunité de devenir propriétaire d'une maison neuve de 116 m<sup>2</sup> dans la commune recherchée de Champfleury. Ce projet est 100 % personnalisable.

Ce Model Cabourd se compose d'une entrée de 3,2 m<sup>2</sup>, un WC, un espace de vie lumineux avec une cuisine donnant sur la terrasse et la salle à manger de 42 m<sup>2</sup>.

Coté nuit, 4 chambres spacieuses dont une suite parentale équipée d'une salle d'eau de 3,75 m<sup>2</sup>, et d'un dressing de 5 m<sup>2</sup>. Une salle de bain pour la famille. complète ce modèle.

Le chauffage est assuré par une pompe à chaleur, qui offre une consommation d'énergie très faible et une performance élevée.

Le prix comprend le terrain, la maison avec une finition carrelage, peinture blanche et les raccordements, ensuite c'est à vous de prendre le relais pour aménager votre cuisine et salle de bain.

Pour plus d'informations sur les différentes possibilités de constructions, je vous invite à me contacter directement.

A bientôt chez Maisons Still

Garanties et assurances obligatoires incluses (voir détails en agence). Prix indicatif, hors options.

Terrain sélectionné et vu pour vous sous réserve de disponibilité et au prix indiqué par notre partenaire foncier. Visuels non contractuels.

Annnonce visible sur <http://www.repimmo.com> sous la REF n°17370688



voir tous les détails sur ce bien [http://www.repimmo.com/petite\\_annonces\\_immobiliere/17370688/maison-a\\_vendre-champfleury-51.php](http://www.repimmo.com/petite_annonces_immobiliere/17370688/maison-a_vendre-champfleury-51.php)



## Vente Maison REIMS ( Marne - 51 )

Surface : 90 m<sup>2</sup>  
Surface terrain : 510 m<sup>2</sup>  
Surface séjour : 45 m<sup>2</sup>  
Nb pièces : 5 pièces  
Chambres : 4 chambres  
Prix : 243900 €  
Réf : SB\_BC\_01\_05\_10 -



### Description détaillée :

Maisons Still (constructeur de maisons sur-mesure depuis 1970) vous propose un projet de construction d'une maison contemporaine en L entièrement modulable (intérieur, extérieur et sans surcout) situé à 10 mn de Reims sur les communes de Courcy, Loivre et Berméricourt. Proche gare, école, crèche, commerces. Accès autoroute et départementale à proximité.

La surface habitable de cette maison est de 90m<sup>2</sup>. Elle se compose d'un grand espace de vie de 45 m<sup>2</sup> avec de grandes baies vitrées, salle de bain avec baignoire ou douche Italienne, 3 ou 4 chambres et WC séparé. Les plans sont modifiables et sans surcout, le carrelage est inclus dans l'espace de vie. La maison correspond au dernière norme énergétique RE2020.

Elle est équipée d'un système de chauffage en pompe à chaleur ce qui permet d'avoir une faible consommation énergétique.

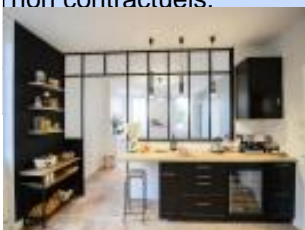
Le garage est inclus dans notre prestation.

À l'extérieur, le terrain est vendu borné et viabilisé. Il vous offre un beau jardin avec une jolie exposition.

Pour plus d'informations, merci de prendre contact avec Mr BARTHELEMY de Maisons Still à Reims.

A très vite.

Terrain sélectionné et vu pour vous sous réserve de disponibilité et au prix indiqué par notre partenaire foncier. Visuels non contractuels.



voir tous les détails sur ce bien [http://www.repimmo.com/petite\\_annonces\\_immobiliere/17367368/maison-a\\_vendre-reims-51.php](http://www.repimmo.com/petite_annonces_immobiliere/17367368/maison-a_vendre-reims-51.php)



## Vente Maison BERRU ( Marne - 51 )

Surface : 90 m<sup>2</sup>

Surface terrain : 428 m<sup>2</sup>

Surface séjour : 45 m<sup>2</sup>

Nb pièces : 5 pièces

Chambres : 4 chambres

Prix : 258309 €

Réf : SB\_SL\_01\_05\_10 -



### Description détaillée :

Maisons Still (constructeur de maisons sur-mesure depuis 1970) vous propose un projet de construction d'une maison contemporaine entièrement modulable situé à 10 mn de Reims sur la commune de Berru. Proche école, crèche. Accès autoroute et départementale à proximité.

La surface habitable de cette maison est de 90m<sup>2</sup>. Elle se compose d'un grand espace de vie de 45 m<sup>2</sup> avec de grandes baies vitrées, salle de bain avec baignoire ou douche Italienne, 3 ou 4 chambres et WC séparé. Les plans sont modifiables et sans surcout, le carrelage est inclus dans l'espace de vie. La maison correspond au dernière norme énergétique RE2020.

Elle est équipée d'un système de chauffage en pompe à chaleur ce qui permet d'avoir une faible consommation énergétique.

Le garage est inclus dans notre prestation.

À l'extérieur, le terrain est vendu borné et viabilisé. Il vous offre un beau jardin avec une jolie exposition.

Pour plus d'informations, merci de prendre contact avec Mr BARTHELEMY de Maisons Still à Reims.

A très vite.

Terrain sélectionné et vu pour vous sous réserve de disponibilité et au prix indiqué par notre partenaire foncier. Visuels non contractuels.

Terrain sélectionné et vu pour vous sous réserve de disponibilité et au prix indiqué par notre partenaire foncier. Visuels



voir tous les détails sur ce bien [http://www.repimmo.com/petite\\_annonces\\_immobiliere/17367367/maison-a\\_vendre-berru-51.php](http://www.repimmo.com/petite_annonces_immobiliere/17367367/maison-a_vendre-berru-51.php)

## Vente Maison RETHEL ( Ardennes - 08 )

Surface : 90 m<sup>2</sup>

Surface terrain : 400 m<sup>2</sup>

Surface séjour : 45 m<sup>2</sup>

Nb pièces : 5 pièces

Chambres : 4 chambres

Prix : 203500 €

Réf : SB\_SL\_01\_05\_9 -



### Description détaillée :

Maisons Still (constructeur de maisons sur-mesure depuis 1970) vous propose un projet de construction d'une maison contemporaine en L entièrement modulable situé à 25 mn de Reims / Cormontreuil sur la Ville de Rethel. Proche gare, école, crèche, commerces. Accès autoroute et départementale à proximité.

La surface habitable de cette maison est de 90m<sup>2</sup>. Elle se compose d'un grand espace de vie de 45 m<sup>2</sup> avec de grandes baies vitrées, salle de bain avec baignoire ou douche Italienne, 3 ou 4 chambres et WC séparé. Les plans sont modifiables et sans surcout, le carrelage est inclus dans l'espace de vie. La maison correspond au dernière norme énergétique RE2020.

Elle est équipée d'un système de chauffage en pompe à chaleur ce qui permet d'avoir une faible consommation énergétique.

Le garage est inclus dans notre prestation.

À l'extérieur, le terrain est vendu borné et viabilisé. Il vous offre un beau jardin avec une jolie exposition.

Pour plus d'informations, merci de prendre contact avec Mr BARTHELEMY de Maisons Still à Reims.

A très vite.

Terrain sélectionné et vu pour vous sous réserve de disponibilité et au prix indiqué par notre partenaire foncier. Visuels non contractuels.

Terrain sélectionné et vu pour vous sous réserve de disponibilité et au prix indiqué par notre partenaire foncier. Visuels



voir tous les détails sur ce bien [http://www.repimmo.com/petite\\_annonces\\_immobiliere/17367366/maison-a\\_vendre-rethel-08.php](http://www.repimmo.com/petite_annonces_immobiliere/17367366/maison-a_vendre-rethel-08.php)

## Vente Maison JUNIVILLE ( Ardennes - 08 )

Surface : 90 m<sup>2</sup>  
Surface terrain : 500 m<sup>2</sup>  
Surface séjour : 45 m<sup>2</sup>  
Nb pièces : 5 pièces  
Chambres : 4 chambres  
Prix : 195900 €  
Réf : SB\_SL\_01\_05\_11 -



### Description détaillée :

Maisons Still (constructeur de maisons sur-mesure depuis 1970) vous propose un projet de construction d'une maison contemporaine entièrement modulable situé à 20 mn de Reims / Cormontreuil sur la commune de Juniville. Proche école, crèche, commerces. Accès autoroute et départementale à proximité.

La surface habitable de cette maison est de 90m<sup>2</sup>. Elle se compose d'un grand espace de vie de 45 m<sup>2</sup> avec de grandes baies vitrées, salle de bain avec baignoire ou douche Italienne, 3 ou 4 chambres et WC séparé. Les plans sont modifiables et sans surcout, le carrelage est inclus dans l'espace de vie. La maison correspond au dernière norme énergétique RE2020.

Elle est équipée d'un système de chauffage en pompe à chaleur ce qui permet d'avoir une faible consommation énergétique.

Le garage est inclus dans notre prestation.

À l'extérieur, le terrain est vendu borné et viabilisé. Il vous offre un beau jardin avec une jolie exposition.

Pour plus d'informations, merci de prendre contact avec Mr BARTHELEMY de Maisons Still à Reims.

A très vite.

Terrain sélectionné et vu pour vous sous réserve de disponibilité et au prix indiqué par notre partenaire foncier. Visuels non contractuels.

Annnonce visible sur <http://www.repimmo.com> sous la REF n°17367365



voir tous les détails sur ce bien [http://www.repimmo.com/petite\\_annonces\\_immobiliere/17367365/maison-a\\_vendre-juniville-08.php](http://www.repimmo.com/petite_annonces_immobiliere/17367365/maison-a_vendre-juniville-08.php)



## Vente Maison WITRY-LES-REIMS ( Marne - 51 )

Surface : 104 m<sup>2</sup>

Surface terrain : 336 m<sup>2</sup>

Surface séjour : 46 m<sup>2</sup>

Nb pièces : 5 pièces

Chambres : 4 chambres

Prix : 328000 €

Réf : SB\_SL\_01\_05\_8 -



### Description détaillée :

Maisons Still (constructeur de maisons sur-mesure depuis 1970) vous propose un projet de construction d'une maison contemporaine entièrement modulable situé à 5 mn de Reims sur la commune de Witry les Reims. Proche gare, école, crèche, commerces. Accès autoroute et départementale à proximité.

La surface habitable de cette maison est de 104m<sup>2</sup>. Elle se compose d'un grand espace de vie de 46 m<sup>2</sup> avec de grandes baies vitrées, salle de bain avec baignoire ou douche Italienne, 3 ou 4 chambres et 2 WC séparé. Les plans sont modifiables et sans surcout, le carrelage est inclus dans l'espace de vie. La maison correspond au dernière norme énergétique RE2020.

Elle est équipée d'un système de chauffage en pompe à chaleur ce qui permet d'avoir une faible consommation énergétique.

Le garage est inclus dans notre prestation.

À l'extérieur, le terrain est vendu borné et viabilisé. Il vous offre un beau jardin avec une jolie exposition.

Pour plus d'informations, merci de prendre contact avec Mr BARTHELEMY de Maisons Still à Reims.

A très vite.

Terrain sélectionné et vu pour vous sous réserve de disponibilité et au prix indiqué par notre partenaire foncier. Visuels non contractuels.

Terrain sélectionné et vu pour vous sous réserve de disponibilité et au prix indiqué par notre partenaire foncier. Visuels



voir tous les détails sur ce bien [http://www.repimmo.com/petite\\_annonces\\_immobiliere/17367364/maison-a\\_vendre-witry\\_les\\_reims-51.php](http://www.repimmo.com/petite_annonces_immobiliere/17367364/maison-a_vendre-witry_les_reims-51.php)



## Vente Maison LOIVRE ( Marne - 51 )

Surface : 90 m<sup>2</sup>

Surface terrain : 344 m<sup>2</sup>

Surface séjour : 45 m<sup>2</sup>

Nb pièces : 5 pièces

Chambres : 4 chambres

Prix : 232300 €

Réf : SB\_SL\_01\_05\_7 -



### Description détaillée :

Maisons Still (constructeur de maisons sur-mesure depuis 1970) vous propose un projet de construction d'une maison contemporaine entièrement modulable situé à 10 mn de Reims sur la commune de Loivre. Proche gare, école, crèche, commerces. Accès autoroute et départementale à proximité.

La surface habitable de cette maison est de 90m<sup>2</sup>. Elle se compose d'un grand espace de vie de 45 m<sup>2</sup> avec de grandes baies vitrées, salle de bain avec baignoire ou douche Italienne, 3 ou 4 chambres et WC séparé. Les plans sont modifiables et sans surcout, le carrelage est inclus dans l'espace de vie. La maison correspond au dernière norme énergétique RE2020.

Elle est équipée d'un système de chauffage en pompe à chaleur ce qui permet d'avoir une faible consommation énergétique.

Le garage est inclus dans notre prestation.

À l'extérieur, le terrain est vendu borné et viabilisé. Il vous offre un beau jardin avec une jolie exposition.

Pour plus d'informations, merci de prendre contact avec Mr BARTHELEMY de Maisons Still à Reims.

A très vite.

Terrain sélectionné et vu pour vous sous réserve de disponibilité et au prix indiqué par notre partenaire foncier. Visuels non contractuels.

Terrain sélectionné et vu pour vous sous réserve de disponibilité et au prix indiqué par notre partenaire foncier. Visuels



voir tous les détails sur ce bien [http://www.repimmo.com/petite\\_annonces\\_immobiliere/17367363/maison-a\\_vendre-loivre-51.php](http://www.repimmo.com/petite_annonces_immobiliere/17367363/maison-a_vendre-loivre-51.php)

## Vente Maison BERMERICOURT ( Marne - 51 )

Surface : 90 m<sup>2</sup>

Surface terrain : 500 m<sup>2</sup>

Surface séjour : 45 m<sup>2</sup>

Nb pièces : 5 pièces

Chambres : 4 chambres

Prix : 248900 €

Réf : SB\_SL\_01\_05\_6 -



### Description détaillée :

Maisons Still (constructeur de maisons sur-mesure depuis 1970) vous propose un projet de construction d'une maison contemporaine en L entièrement modulable (intérieur, extérieur et sans surcout) situé à 10 mn de Reims sur la commune de Berméricourt. Accès autoroute et départementale à proximité.

La surface habitable de cette maison est de 90m<sup>2</sup>. Elle se compose d'un grand espace de vie de 45 m<sup>2</sup> avec de grandes baies vitrées, salle de bain avec baignoire ou douche Italienne, 3 ou 4 chambres et WC séparé. Les plans sont modifiables et sans surcout, le carrelage est inclus dans l'espace de vie. La maison correspond au dernière norme énergétique RE2020.

Elle est équipée d'un système de chauffage en pompe à chaleur ce qui permet d'avoir une faible consommation énergétique.

Le garage est inclus dans notre prestation.

À l'extérieur, le terrain est vendu borné et viabilisé. Il vous offre un beau jardin avec une jolie exposition.

Pour plus d'informations, merci de prendre contact avec Mr BARTHELEMY de Maisons Still à Reims.

A très vite.

Terrain sélectionné et vu pour vous sous réserve de disponibilité et au prix indiqué par notre partenaire foncier. Visuels non contractuels.

Terrain sélectionné et vu pour vous sous réserve de disponibilité et au prix indiqué par notre partenaire foncier. Visuels



voir tous les détails sur ce bien [http://www.repimmo.com/petite\\_annonces\\_immobiliere/17367362/maison-a\\_vendre-bermericourt-51.php](http://www.repimmo.com/petite_annonces_immobiliere/17367362/maison-a_vendre-bermericourt-51.php)

## Vente Maison VILLERS-MARMERY ( Marne - 51 )

Surface : 90 m<sup>2</sup>

Surface terrain : 536 m<sup>2</sup>

Surface séjour : 45 m<sup>2</sup>

Nb pièces : 5 pièces

Chambres : 4 chambres

Prix : 243900 €

Réf : SB\_SL\_01\_05\_5 -



### Description détaillée :

Maisons Still (constructeur de maisons sur-mesure depuis 1970) vous propose un projet de construction d'une maison contemporaine en L entièrement modulable (intérieur, extérieur et sans surcout) situé à 15 mn de Reims / Cormontreuil sur la commune de Villers Marmery. Accès autoroute et départementale à proximité.

La surface habitable de cette maison est de 90m<sup>2</sup>. Elle se compose d'un grand espace de vie de 45 m<sup>2</sup> avec de grandes baies vitrées, salle de bain avec baignoire ou douche Italienne, 3 ou 4 chambres et WC séparé. Les plans sont modifiables et sans surcout, le carrelage est inclus dans l'espace de vie. La maison correspond au dernière norme énergétique RE2020.

Elle est équipée d'un système de chauffage en pompe à chaleur ce qui permet d'avoir une faible consommation énergétique.

Le garage est inclus dans notre prestation.

À l'extérieur, le terrain est vendu borné et viabilisé. Il vous offre un beau jardin avec une jolie exposition.

Pour plus d'informations, merci de prendre contact avec Mr BARTHELEMY de Maisons Still à Reims.

A très vite.

Terrain sélectionné et vu pour vous sous réserve de disponibilité et au prix indiqué par notre partenaire foncier. Visuels non contractuels.

Terrain sélectionné et vu pour vous sous réserve de disponibilité et au prix indiqué par notre partenaire foncier. Visuels



voir tous les détails sur ce bien [http://www.repimmo.com/petite\\_annonces\\_immobiliere/17367361/maison-a\\_vendre-villers\\_marmery-51.php](http://www.repimmo.com/petite_annonces_immobiliere/17367361/maison-a_vendre-villers_marmery-51.php)