



**l'arbre immobilier**

**1 rue george SAND 91260 juvisy sur orge**

**Tel : 06.61.14.75.73**

**Site Web : <http://arbre-immobilier.fr>**

**E-Mail : [contact@larbreimmobilier.com](mailto:contact@larbreimmobilier.com)**

## Vente Maison TREVILLACH ( Pyrenees orientales - 66 )

Surface : 110 m<sup>2</sup>

Nb pièces : 5 pièces

Chambres : 3 chambres

Prix : 190000 €

Réf : S1166 -



### Description détaillée :

Mas de 110m<sup>2</sup> à vendre entre Montalba-Le-Château et Trévillach, au sein d'un éco-hameau (2 autres foyers situés à 300 mètres). Rénovation bio-climatique en 2014 (à partir d'une ancienne bergerie). 1 grande pièce à vivre très lumineuse et agréable avec salon, salle à manger, cuisine ouverte, coin bureau, 3 chambres, une grande entrée, terrasse et jardin, abris de jardin de 12m<sup>2</sup>. Maison entièrement éco-construite, très bien isolée, chauffage solaire et chaudière à granulé bois. Site autonome et énergie renouvelable. L'eau et l'électricité sont gérées par une association syndicale libre (ASL) au niveau du hameau. Le site est en autoproduction avec un forage et une installation solaire équipée de batterie. Le retraitement des eaux usées est effectué avec une phytoépuration. Situé à 13 mn de Ille-sur-Têt et 30 mn de Perpignan, bus scolaire, en pleine nature dans un site sauvage, entre mer et montagne, bien exposé, belle vue et cadre idyllique, très calme. Prix 190 000 E

Annnonce visible sur <http://www.repimmo.com> sous la REF n°12177926



voir tous les détails sur ce bien [http://www.repimmo.com/petite\\_annonces\\_immobiliere/12177926/maison-a\\_vendre-trevillach-66.php](http://www.repimmo.com/petite_annonces_immobiliere/12177926/maison-a_vendre-trevillach-66.php)

## Vente Maison SAINT-GERMAIN-DES-PRES ( Maine et loire - 49 )

Surface : 300 m2

Nb pièces : 7 pièces

Chambres : 5 chambres

Prix : 470000 €

Réf : S1144 -



### Description détaillée :

A vendre 7 pièces 5 chambres maison de pierre : Le Vau Marin, un prieuré du XV et XVII siècle, vallée de la Loire. Maine et Loire Cette grande maison confortable et authentique a gardé les éléments qui retracent son histoire : (pierres de taille, poutres, terres cuites, cave voûtée, four à pain) Totalement restaurée en 2000 allant jusqu'à refaire les moulures et sculpture des coyaux et linteaux de fenêtre à l'identique. Placé sur 13 hectares de verdure devant un vallon où coule un ruisseau, ce prieuré est situé à 3 km de la Loire, à quelques pas des meilleurs coteaux et caves de Loire. Les plus beaux châteaux du fleuve sont à moins de 100 km ; Angers est à 20 km et Nantes à 40 minutes en voiture. Le calme et la sérénité du lieu vous enchanteront (patrimoine classé par UNESCO, zone natura 2000 et ZNIEFF). Une terrasse plein sud domine ce vallon et le jardin, fournira en légumes et fruits bio . En sous sol une cave voûtée et au nord un grand four à pain en parfait état de fonctionnement. Pas de traitement sur les parcelles depuis 30 ans. 3000 arbres plantés, jardin d'hiver et d'été, verger, puits et ruisseau. Restauration des bâti en matériaux écologiques. Chauffage basse température au sol à tous les étages. Si vous souhaitez plus de renseignements demandez via le formulaire de l'arbre l'envoi du site internet du prieuré.

Annnonce visible sur <http://www.repimmo.com> sous la REF n°11615069



voir tous les détails sur ce bien [http://www.repimmo.com/petite\\_annonces\\_immobiliere/11615069/maison-a\\_vendre-saint\\_germain\\_des\\_pres-49.php](http://www.repimmo.com/petite_annonces_immobiliere/11615069/maison-a_vendre-saint_germain_des_pres-49.php)

## Vente Maison BARSAC ( Gironde - 33 )

Surface : 300 m<sup>2</sup>

Nb pièces : 8 pièces

Chambres : 4 chambres

Prix : 492000 €

Réf : S1275 -



### Description détaillée :

Cette ancienne maison forte de 300m<sup>2</sup> (plus 160m<sup>2</sup> de sous-sol) est bâtie sur une des très rares mottes castrales (surélévation) encore existantes. Elle a été entièrement rénovée depuis 2016 avec des matériaux biosourcés (BiofibTrio®, laine de bois, Fermacell®, enduits à la chaux ). Huisseries bois et double vitrage dans toutes les pièces. Électricité refaite totalement. L'eau est fournie par un puits.Elle est à 8 minutes de la gare de Cerons (trains pour Bordeaux en moins de 20 minutes) et à 25 minutes de la rocade bordelaise mais au calme absolu car à 600m de la route et du premier voisin. Toutes les commodités (écoles, commerces, pharmacie, médecin, kinésithérapeute...) se trouvent à 5mn en voitureLe tout sur un terrain de 7500m<sup>2</sup>, sans vis-à-vis (avec vue sur les côteaux de Loupiac) dont une bonne partie en verger (pommiers, pruniers, cerisiers, noyers, pêchers, noisetiers, poiriers, figuiers etc.).Un ruisseau borde le terrain qui comporte une serre. Aucun traitements depuis plus de 30 ans.Le système de filtration des eaux usées est une phytoépuration.Distribution des pièces :En rez-de jardin, vous trouverez une cuisine de 40m<sup>2</sup> ouverte (baie vitrée de 2m40) sur un salon de 100m<sup>2</sup> dont une partie (30m<sup>2</sup>) sous mezzanine. Une autre pièce de 40m<sup>2</sup> peut faire office de chambre, bureau ou 2ème salon. A ce niveau vous trouverez aussi une salle de bains de 13m<sup>2</sup> et des toilettes. À l'étage, une mezzanine (45m<sup>2</sup>) les 3 chambres (11m<sup>2</sup>, 27m<sup>2</sup> et 26m<sup>2</sup>) une salle d'eau (7m<sup>2</sup>) et un débarras (4m<sup>2</sup> sous pente). Les pièces ont du parquet massif (teck dans la salle de douche du haut). La cuisine a des carreaux de gironde et la salle de bains du bas est en carrelage.Le chauffage est assuré par 2 poêles : un Jotul 118N dans la cuisine et un poêle Bullerian T04 N+Z dans le salon (35kw). Il y a aussi des radiateurs électriques à l'étage



voir tous les détails sur ce bien [http://www.repimmo.com/petite\\_annonces\\_immobiliere/10796556/maison-a\\_vendre-barsac-33.php](http://www.repimmo.com/petite_annonces_immobiliere/10796556/maison-a_vendre-barsac-33.php)

## Vente Maison COMBRIT ( Finistere - 29 )

Nb pièces : 5 pièces

Chambres : 3 chambres

Prix : 275000 €

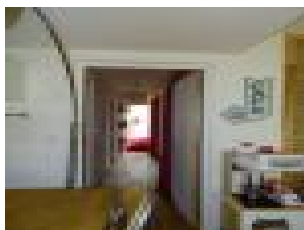
Réf : S1274 -



### Description détaillée :

Maison Bioclimatique a vendre dans le finistere en bretagne près de Quimper Bien rare éco-construction en 2014 par une architecte en collaboration avec un thermicien pour optimisation énergétique (DPE : A). De plain pied, dalle bois reposant sur technopieux. Grande terrasse bois avec pergola exposée sud. Menuiseries triple vitrages mixtes Internorm dans toutes les pièces. Isolation : Dalle bois isolée par ouate de cellulose et murs et charpente par fibre de bois et laine de bois Possibilité extension y compris en étage Très lumineuse, saine et économique (budget chauffage annuel = 120E - Poêle à granules Wodtke), surface de 90m<sup>2</sup>, comprenant 3 chambres, 1 séjour salon de 35m<sup>2</sup> avec cuisine ouverte équipée, 1 cellier, 1 salle d'eau avec douche à l'italienne WC séparés, jardin arboré, 2 places de parking. Au calme, proche tous commerces, bourg et école. A 5 min des plages et du port de Sainte Marine, 15 min de Quimper et de la RN 165 (axe Brest Nantes).

Annnonce visible sur <http://www.repimmo.com> sous la REF n°10796555



voir tous les détails sur ce bien [http://www.repimmo.com/petite\\_annonces\\_immobiliere/10796555/maison-a\\_vendre-combrit-29.php](http://www.repimmo.com/petite_annonces_immobiliere/10796555/maison-a_vendre-combrit-29.php)

## Vente Maison COLLONGUES ( Alpes Maritimes - 06 )

Surface : 69 m<sup>2</sup>

Nb pièces : 3 pièces

Chambres : 2 chambres

Prix : 88000 €

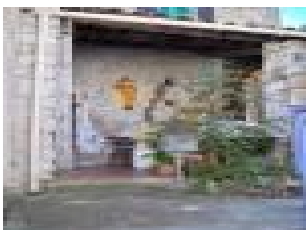
Réf : S1098 -



### Description détaillée :

maison de village, en pierres, F3 (70M<sup>2</sup>), située à Collongues (06910) dans le Parc Naturel des Monts d'Azur, village perché dans la vallée de l'Estéron. Située dans le haut pays niçois, proche de PUGET THENIERS. Idéal pour retour à la nature, environnement exceptionnel, Clues à 45 mns, activités pleine nature (baignade, escalade, quad, randonnée pédestre ou équestre). Tranquillité et silence assuré. Descriptif.- Séjour/cuisine aménagée- 2 chambres, très bon état général, tommettes provençales d'origine au sol - Salle de bain entièrement rénovée douche à l'italienne - Toiture provençale entièrement rénovée (2015)- Toit solaire (2011) Rendement annuel : 1700E/an- Installation électrique entièrement refaite- Chauffage à inertie électrique (Rothelec) très économique, plus, poêle Gaudin (séjour/cuisine) . cumulus pour l'eau chaude.. double vitrage - Internet ADSL- Rez de chaussée, ancienne étable en pierres et partie voûtée (80 m<sup>2</sup>). Gros potentiel

Annnonce visible sur <http://www.repimmo.com> sous la REF n°10744879



voir tous les détails sur ce bien [http://www.repimmo.com/petite\\_annonces\\_immobiliere/10744879/maison-a\\_vendre-collongues-06.php](http://www.repimmo.com/petite_annonces_immobiliere/10744879/maison-a_vendre-collongues-06.php)

## Vente Maison CHATEAUGIRON ( Ille et vilaine - 35 )

Surface : 115 m2

Nb pièces : 6 pièces

Chambres : 3 chambres

Prix : 240000 €

Réf : S1155 -



### Description détaillée :

.Année construction 1976 en béton cellulaire sur deux étages + mezzanine ,sous sol complet semi enterré (cave en terre battue, cuisine de garage , espace pour deux voitures )Environnement : lotissement arboré et calme (à proximité d'une zone humide naturelle préservée) à 10mn à pied du centre ville , 900m des écoles et collège.Voisinage multi-générationnel agréable.Situé 10km au sud de Rennes, liaisons bus. Agencement :au rdc, séjour salon et cuisine équipée ouverte, couloir distribuant une chambre, wc et sdb, un bureau et une chambre en enfilade. A l'étage, une mezzanine , un bureau ou dressing et chambre en enfilade.Rénovation : Isolation sous toit avec 4cm de liège + 16cm de chanvre.Isolation sous face plancher rdc et cage escalier en laine de bois 12 cm d' épaisseur, porte isolation thermique entre sous sol et rdc. Portes fenêtre cadre extérieur aluminium , intérieur bois, velux , coeff isolation 1.5W/m2k.Isolation murs chambres côté nord, liège 2cm+isolation phonique chambre et bureau rdc.Isolation phonique( ouate de cellulose) entre premier étage et rdc. Séjour refait à neuf, enduit teinté sur les murs , parquet en chêne clair larges lames , escalier en hêtre.Chambres sur parquet et moquette laine au rdc , tripli huilé à l'étage.Cuisine récente(2015)équipée: placards en chêne plein peint, plaque cuisson gaz, four électrique,carrelage et crédence en grès.Salle de bain(2015) avec douche à l'italienne, carrelée du sol au plafond.Embellissements: peintures et enduits écologiques faits par professionnels et moi même.Électricité entièrement refaite à l'étage .Chauffage:séjour, cuisine et premier étage:poêle à bois en fonte Jotul 5.5kw double combustion et accumulateur de chaleur.Radiateurs à bain d'huile à inertie programmables dans les chambres rdc.Ballon eau chaude électrique 300l datant de 2006. Branchement gaz de ville



voir tous les détails sur ce bien [http://www.repimmo.com/petite\\_annonces\\_immobiliere/9711798/maison-a\\_vendre-chateaugiron-35.php](http://www.repimmo.com/petite_annonces_immobiliere/9711798/maison-a_vendre-chateaugiron-35.php)

## Vente Maison MOELAN-SUR-MER ( Finistere - 29 )

Surface : 110 m<sup>2</sup>

Nb pièces : 6 pièces

Chambres : 2 chambres

Prix : 230000 €

Réf : S1119 -



### Description détaillée :

maison de 2010 située à 800m du port dans un environnement très calme. Ossature bois recouverte en bardage bois douglas. Isolation en béton de chanvre (technique Laurent Goudet). Enduits perspirants en chaux/sable -terre - tadelakt véritable dans la sdb. Pour l'inertie: sol en terre cuite + mur en terre crue et mur en terre cuite rempli de sable. Panneaux solaires pour l'ECS, cuve de récupération eau de pluie de 5000l Phytoépuration et mare terminale Chauffage au bois (poêle à bûches) Nous consommons 3 stères de bois par an. terrain arboré (fruitiers) de 950 m<sup>2</sup> sur lequel se trouve un abri/atelier de 7 m<sup>2</sup>.

Annnonce visible sur <http://www.repimmo.com> sous la REF n°9588235



voir tous les détails sur ce bien [http://www.repimmo.com/petite\\_annonces\\_immobiliere/9588235/maison-a\\_vendre-moelan\\_sur\\_mer-29.php](http://www.repimmo.com/petite_annonces_immobiliere/9588235/maison-a_vendre-moelan_sur_mer-29.php)



## Vente Maison MASOS ( Pyrenees orientales - 66 )

Surface : 170 m<sup>2</sup>

Nb pièces : 5 pièces

Chambres : 5 chambres

Prix : 269000 €

Réf : S761 -



### Description détaillée :

A vendre maison écologique de 2005 avec 3 chambres, En Catalogne proche de PRADES sur terrain d'environ 6000 m<sup>2</sup>. Très calme en limite de hameau la campagne autour, c'est une maison ossature bois "poteau-poutre" bois douglas construction anti-sismique, murs bloc de chanvre 30 cm d'épaisseur (R=4.2) isolation en toiture liège 10 cm d'épaisseur. Cuisine ouverte sur la pièce à vivre de 40m<sup>2</sup> environ. 3 chambres 1 sdb+wc et attenante à la maison avec entrée indépendante deux pièces prévue pour chambres d'hôte à aménager. système de chauffage : insert pour toute la maison, sous/sol de 100m<sup>2</sup> ecs : ballon électrique. vitrage sur mesure : double vitrage bois exotique.

Annnonce visible sur <http://www.repimmo.com> sous la REF n°8960322



voir tous les détails sur ce bien [http://www.repimmo.com/petite\\_annonces\\_immobiliere/8960322/maison-a\\_vendre-masos-66.php](http://www.repimmo.com/petite_annonces_immobiliere/8960322/maison-a_vendre-masos-66.php)

## Vente Maison MONTGAROULT ( Orne - 61 )

Surface : 125 m2

Nb pièces : 5 pièces

Chambres : 3 chambres

Prix : 179000 €

Réf : S1182 -



### Description détaillée :

maison a vendre écologique entre Argentan et Caen près du parc naturel de Normandie-Maine en SUISSE NORMANDE dans un cadre boisé ossature et bardage BOIS LE BARDAGE EST EN DOUGLAS FUNLAM ISOLANT CHANVRE 14 RECUPERATION EAUX DE PLUIE citerne de 3000 L FILTRAGE POUR SANITAIRE BALLON SOLAIRE PHOTOVOLTAIQUE le ballon est un WEISHAUBT type WTS -F SOL 20 et répond aux normes EN ISO et DIN D UNE CONTENANCE DE 400 L POELE A PELLETS PUISSCE 10 ENVIRONNEMENTS TRES SAIN DANS LA BOUCLE DE L ORNETRUITE FLORE ET FAUNE ENDEMIQUE DE LA REGION 3 CHAMBRES SEJOUR s/o 2 carports La propriété réalisée en bois la maison est très calme. Sur les hauteurs d'une des boucles de l'Orne en suisse normande. Un ensemble de 125 m<sup>2</sup>, ossature et parement bois isolant chanvre d'un seul plan, rez-de-chaussée, sur un terrain en pente qui laisse un piloti à l'avant de la maison, sur lequel est monté la terrasse qui fait le tour du bâtiment, un store-banne permet dès les beaux jours d'agrandir encore l'espace de vie en pleine nature. Le chauffage se fait par un poêle à pellets le tout peut être agrandi à loisir. Puisque réalisé en poteaux poutres dont la construction n'a que très peu impacté le paysage. : Une grande pièce de vie très lumineuse, plafond cathédrale, orientée s/o avec cuisine séparée aménagée trois chambres, avec toilettes, et salle de bain attenantes. (douches italiennes) une pièce dite technique pour les machines. un bureau sur une avancée en v très lumineuse,. On peut profiter de la terrasse d'où l'on peut apercevoir le château classé de la région. Et les animaux (chevreuils, lièvres, renards etc...) et les saisons qui se suivent. Pour amateur de photo le terrain Sa superficie est de 3250 m<sup>2</sup>. Arboré de plusieurs essences. La terre



voir tous les détails sur ce bien [http://www.repimmo.com/petite\\_annonces\\_immobiliere/8371068/maison-a\\_vendre-montgaroult-61.php](http://www.repimmo.com/petite_annonces_immobiliere/8371068/maison-a_vendre-montgaroult-61.php)

## Vente Maison SAINT-LAURENT-SUR-OUST ( Morbihan - 56 )

Surface : 160 m<sup>2</sup>

Nb pièces : 8 pièces

Chambres : 4 chambres

Prix : 200000 €

Réf : S1196 -



### Description détaillée :

à vendre Maison écologique proche Vannes 8 pièces 4 chs dans le sud du Morbihan, ossature bois (douglas) remplissage des murs : mélange chaux, sable et lin. En toiture, isolation écologique en lin, au sol côté salon, isolation avec du liège. Enduits et finitions extérieurs avec peinture à la chaux ou habillage en bois. L'architecture en « U » offre un jardin intérieur préservé et reposant. Le corps de la maison dispose d'un étage et les 2 ailes comprennent un seul niveau. Fenêtre bois DV partout. Au RDC : séjour-cuisine- salon de 55m<sup>2</sup> orientation : sud-est et sud-ouest, 2 chambres, un bureau, 1sdb avec douche, 1wc. Sous le passage couvert, une pièce de 10.5m<sup>2</sup> offre une tranquillité complémentaire. A l'étage : 2 chambres avec mezzanines, un bureau avec mezzanine, une sdb avec baignoire et un wc. La maison est chauffée avec un poêle à bois de chez « turbo-France » (volume de chauffe 350m<sup>3</sup>). Consommation de 7 à 11 m<sup>3</sup> selon les hivers et de 2 convecteurs d'appoints dans les sdb. Un deuxième conduit de cheminée a été prévu côté salon pour un projet de cheminée suspendue. Environ 90m<sup>2</sup> pour: garage voiture, atelier indépendant, local de jardinage, bûcher (attaché à la maison), cave et greniers. Il existe une citerne de récupération d'eau de pluie d'environ 10m<sup>3</sup> qui reste à achever (la rendre étanche). Terrain arboré de 2000 m<sup>2</sup> assurant une véritable tranquillité. Le petit jardin intérieur respire charme et bien-être. Potager et poulailler sont en place depuis quelques années. Maisonnette pour le plaisir des enfants. Pas de vis-à-vis sans être isolés pour autant. Petit commerce (épicerie dans le bar) et école primaire dans le bourg (400m). Collège dans la commune voisine à 7mn en voiture ou transport scolaire comme pour les lycéens.



voir tous les détails sur ce bien [http://www.repimmo.com/petite\\_annonces\\_immobiliere/8325474/maison-a\\_vendre-saint\\_laurent\\_sur\\_oust-56.php](http://www.repimmo.com/petite_annonces_immobiliere/8325474/maison-a_vendre-saint_laurent_sur_oust-56.php)

## Vente Appartement DECINES-CHARPIEU ( Rhone - 69 )

Surface : 58 m<sup>2</sup>

Nb pièces : 2 pièces

Chambres : 1 chambre

Prix : 135000 €

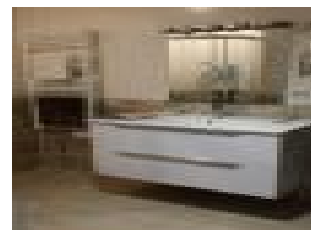
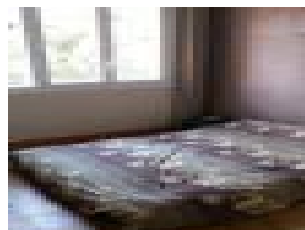
Réf : S1107 -



### Description détaillée :

A vendre deux pièces de 58 m<sup>2</sup> entièrement restauré en matériaux écologiques 3<sup>e</sup> étage sans ascenseur. Décines Grand Large. A 20 minutes de la Partdieu et l'aéroport St Exupéry. Proche de toutes commodités: commerces, écoles et transports en commun. Dans résidence sécurisée et arborée (de 1965). Isolation en chanvre et ouate de cellulose (8cm). Plaquage au fermacell. Enduit à la terre (enduit de François). Parquet massif huilé à l'huile dure. Peintures écologiques Volvox. Isolation phonique en liège. Éclairage à led. Cuisine en MDF écologique et laquée à la peinture bio. Double vitrage phonique et thermique PVC. Traversant, orientation Est/Ouest sans vis-à-vis. Espaces arborés avec jeux pour enfants. Équipé de nombreux rangements. Cuisine équipée four, plaque de cuisson et hotte, ouverte sur salon/salle-à-manger. Baies vitrées donnant sur balcon carrelé traversant de 6 m<sup>2</sup>. Loggia isolée coin buanderie. Chambre avec grand rangement dressing. SDB et WC séparés. Électricité et plomberie refaites aux normes. Cave. Parking. Possibilité de garage. Chauffage et eau chaude collectifs au gaz de ville. Facade refaite en 2008. Aucun travaux à prévoir. Charges de copropriété environ 150 euros par mois. Impôt foncier 690 euros.

Annnonce visible sur <http://www.repimmo.com> sous la REF n°8008014



voir tous les détails sur ce bien [http://www.repimmo.com/petite\\_annonces\\_immobiliere/8008014/appartement-a\\_vendre-decines\\_charpieu-69.php](http://www.repimmo.com/petite_annonces_immobiliere/8008014/appartement-a_vendre-decines_charpieu-69.php)

## Vente Maison FIGEAC ( Lot - 46 )

Surface : 50 m<sup>2</sup>

Nb pièces : 2 pièces

Chambres : 1 chambre

Prix : 87000 €

Réf : S1088 -



### Description détaillée :

Sur une parcelle de 438 m<sup>2</sup> en zone urbaine, bordant la zone naturelle, maison de 50 m<sup>2</sup> datant de 1955 réhabilitée en 2009, comportant 2 pièces principales. Avec garage de 20 m<sup>2</sup> et deux places de stationnement. Comporte un salon-cuisine, une chambre, un dressing, une salle d'eau, un wc et un local technique. A l'extérieur une terrasse bois de 32 m<sup>2</sup> donne au sud. Services :-Bus gratuit à 150 mètres couvrant l'agglomération figeacoise.-Assainissement collectif-ADSL 16MBRÉhabilitation à l'aide de matériaux écologique (isolation intérieur 40 mm fibre chanvre-bois et isolation extérieur fibre de bois 80mm, isolation des combles 30 cm ouate de cellulose). Fenêtres double vitrage bois et volets bois. Gaines électrique flex a ray anti-rayonnement Chauffage par poêle à granulés. VMC Double flux modèle neodf Atlantic Cuve de rétention des eaux de pluie pour arroser le jardin. Estimation des frais de chauffage et d'électricité pour l'eau chaude sanitaire : 430E/ an Impôt fonciers 2015 : 792 euros Points faible :-Le terrain et la maison ont une surface relativement faible.-La pente du terrain est forte. Points fort :- 15mn à pied du centre ville.- Pas de vis à vis Terrain bordant la zone naturel, ce qui implique que l'on profite du chant des oiseaux, on a la visite de hérissons, de chevreuils, alors que la maison est en zone urbaine.

Annonce visible sur <http://www.repimmo.com> sous la REF n°7875354



voir tous les détails sur ce bien [http://www.repimmo.com/petite\\_annonces\\_immobiliere/7875354/maison-a\\_vendre-figeac-46.php](http://www.repimmo.com/petite_annonces_immobiliere/7875354/maison-a_vendre-figeac-46.php)

## Vente Maison SAINT-BONNET-LE-CHATEAU ( Loire - 42 )

Surface : 100 m2

Nb pièces : 4 pièces

Chambres : 3 chambres

Prix : 185000 €

Réf : S871 -



### Description détaillée :

A 1h15 de Lyon, dans hameau de montagne (875 m d'altitude), gentilhommière du quinzième siècle rénovée dans une démarche écologique. A 30 mn de Montbrison et 40 mn de Saint-Etienne. Services, collèges et commerces situés à 1km, à Saint-Bonnet-le-Chateau. Démarche éco-hameau à privilégier avec personne EHS (electrohypersensible) : pas de wifi, portable, DECT..., afin de se préserver de toutes pollutions dues aux champs électromagnétiques. Maison saine et écologique. Pas d'antenne relai, convient électrosensibles (ehs-mcs), (-88 dBm/ 0,002V/m), démarche éco-hameau. Murs en pierre de pays (granit clair et rose) de 80 cm, fenêtres à meneaux sans vis-à-vis, vue sur un magnifique vallon verdoyant préservé, bachats en granit taillé alimenté par une source...Jardin clos Bio, plantes aromatiques et officinales, 400 m2. Rénovation réalisée par des artisans en 2010 Tous matériaux écologiques: huisserie mélèze double vitrage, isolation chaux-chanvre et laine de bois. Electricité, plomberie, Assainissement par pro : OK. Aujourd'hui chauffée au bois, possibilité adapter chauffage électrique ou gaz. Surface au sol de 50 m2, deux niveaux avec possibilité de mezzanine à l'étage. Design intérieur à peaufiner selon vos goûts. Rez de chaussée 50 m2 environ : Entrée avec grande porte vitrée, séjour avec trois fenêtres d'époque et une porte donnant sur une grande terrasse en pin non-traitée (prévoir rambarde si enfants), cuisine avec une grande fenêtre donnant sur le vallon (branchement hotte, lave-vaisselle...). Le tout sur une dalle en béton de chaux. Etage : Plateau nu de 50 m2 de 5 m sous plafond au niveau de la faîtière, 1 fenêtre au levant, 1 au sud, 2 à meneaux au couchant, plancher en douglas non-traité sur lambourdes posé sur chènevotte sur une chape de béton sur hourdis. équipé d'un poêle avec possibilité d'aménager trois chambres et une



voir tous les détails sur ce bien [http://www.repimmo.com/petite\\_annonces\\_immobiliere/7822183/maison-a\\_vendre-saint\\_bonnet\\_le\\_chateau-42.php](http://www.repimmo.com/petite_annonces_immobiliere/7822183/maison-a_vendre-saint_bonnet_le_chateau-42.php)

## Vente Maison PLESSE ( Loire atlantique - 44 )

Surface : 185 m2

Nb pièces : 8 pièces

Chambres : 4 chambres

Prix : 420000 €

Réf : S973 -



### Description détaillée :

Dans domaine privé avec nombreuses activités. Maison en bois massif : Les murs sont en bois plein, les poutres sont lasurées et huilés au LIN, les murs de pièces humide sont en enduits de chaux. La cuisine est à la charge du vendeur, mais le choix de la cuisine est à la charge de l'acquéreur. Terrain 6662 M2 semi-boisé, clos et constructible Rdc - 1 ch et slb parental de 38 M2 au sol 1 bur ou ch de 18 M2 au sol 1 salon de 36 M2 au sol 1 wc de 2M2 1 cuisine de 38 M2 au sol Étage - 2 ch de 38 M2 chacune au sol et une slb de 18 M2 au sol Chauffage bois INVICTA 14 kw , les ouvertures sont anti-effraction, 3 terrasses total de 150 M2 au sol Parking et accès adaptés. D'autres informations, mais confidentielles seront données aux futur acquéreurs.

Annnonce visible sur <http://www.repimmo.com> sous la REF n°7606275



voir tous les détails sur ce bien [http://www.repimmo.com/petite\\_annonces\\_immobiliere/7606275/maison-a\\_vendre-plesse-44.php](http://www.repimmo.com/petite_annonces_immobiliere/7606275/maison-a_vendre-plesse-44.php)

## Location Appartement ALLUES ( Savoie - 73 )

Surface : 30 m2

Nb pièces : 2 pièces

Chambres : 1 chambre

Prix : 80 €/mois

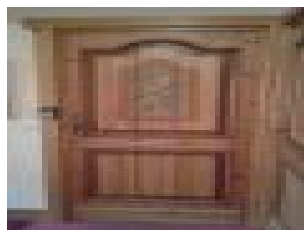
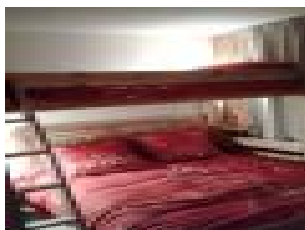
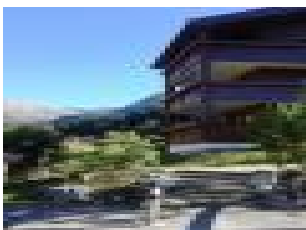
Réf : S1152 -



### Description détaillée :

Sur meribel Mottaret appartement à louer pour les vacances ski au pied Mottaret est à 1750 m idéal pour les skieurs et les randonneurs. La résidence est parfaitement situé à côté du centre ville et à côté des pistes. Vous pouvez tous faire à pied. dans la plus belle résidence de Mottaret, face au parc naturel du plan de tueda. l'appartement est composé d'une entrée avec placard, une salle de bains, un wc independant, une chambre avec placard un lit double et une mezzanine simple. dans le séjour un canapé confortable convertible un coin cuisine et une grande terrasse. il y a un casier à ski privé pour ranger vos skis en hiver. le loyer est par nuit il varie selon les mois entre 30 Euro et 150 euro

Annonce visible sur <http://www.repimmo.com> sous la REF n°7413414



voir tous les détails sur ce bien [http://www.repimmo.com/petite\\_annonces\\_immobiliere/7413414/appartement-location-allues-73.php](http://www.repimmo.com/petite_annonces_immobiliere/7413414/appartement-location-allues-73.php)



## Vente Maison PIGNAN ( Herault - 34 )

Surface : 76 m<sup>2</sup>

Nb pièces : 3 pièces

Chambres : 2 chambres

Prix : 170000 €

Réf : S1136 -



### Description détaillée :

A vendre maison de village de 76m<sup>2</sup>, entièrement rénovée avec des matériaux écologiques, le charme de l'ancien a été conservé (murs et escalier en pierres, poutres apparentes, barres de Montpellier au sol...). rdc: halle d'entrée, salle de bain (avec double vasques, baignoire et douche à l'italienne), wc séparé, cellier, buanderie. Carrelage au sol. Escalier en pierre. 1er étage: pièce à vivre de 25m<sup>2</sup> avec cuisine équipée et salon. Barres de Montpellier au sol (ce sont des dalles de calcaires typiques des environs de Montpellier, matériaux anciens que nous avons poncé et ciré, s'entretient comme du carrelage) Petit balcon. Escalier en bois, rambardes en fer forgé. 2ème étage: 2 chambres, coin bureau, wc. Plancher bois au sol. Chauffage poêle à granulés facile d'utilisation (marque caminetti montegrappa), agréable et économique (max 300E/an). Il chauffe le 1er et le 2ème étage par air pulsé, il régule automatiquement la température programmée. Sèche serviettes électrique dans sdb. Chauffe eau neuf. Double vitrage, menuiserie en bois peint (peinture écologique). Bonne isolation: toiture fibre de bois sur 20cm; murs: laine de roche sur 10cm. Revêtements muraux: Enduits en terre et en chaux (différentes finitions) pour les murs mitoyens et plaques de plâtre (peinture écologique) pour les murs extérieurs. Façade entièrement refaite. Toiture révisée. Maison lumineuse, chaleureuse et authentique. Finition soignée. Proche de toutes commodités (écoles, crèches, poste, boulangerie, pharmacie, tabac, épicerie, médecins, banque...) accessibles à pieds. Idéal primo accédants ou investisseur. Plus de photos sur demande. Photos des travaux également disponibles.

Annnonce visible sur <http://www.repimmo.com> sous la REF n°7246887



voir tous les détails sur ce bien [http://www.repimmo.com/petite\\_annonces\\_immobiliere/7246887/maison-a\\_vendre-pignan-34.php](http://www.repimmo.com/petite_annonces_immobiliere/7246887/maison-a_vendre-pignan-34.php)

## Vente Maison SAINT-GERMAIN-LE-GUILLAUME ( Mayenne - 53 )

Surface : 117 m<sup>2</sup>

Nb pièces : 5 pièces

Chambres : 3 chambres

Prix : 179000 €

Réf : S1132 -



### Description détaillée :

A vendre maison 5 pièces 3 chambres entr Mayenne Laval et Ernée : Une charmante maison de campagne en pierre et ossature bois, couverte en ardoises. Au rez de chaussée :- chaufferie- wc- cuisine aménagée et équipée (plaque four hotte), salle à manger- salon avec poêle à bois A l'étage :- trois chambres dont une avec dressing- 1 salle de bain et douche- 1 salle d'eau- 2 wc Cave sous partie Atelier et cuisine d'été sur une parcelle d'environ 2000m<sup>2</sup> Une attention toute particulière a été portée sur l'isolation et les matériaux employés.- Ouate de cellulose et pavatex : isorooft sous toiture- planché isolés en ouate de cellulose- chaudière à granulés de bois et deux panneaux solaire pour la production d'eau chaude- trois murs chauffants - les murs en pierre sont isolés en terre/chaux/chanvre- la partie ossature bois en remplissage botte de paille enduits terre/chaux/chanvre, finition chaux- poêle a bois dans cheminée- tomette anciennes posée sur béton pouzzolane- phytoépuration

Annnonce visible sur <http://www.repimmo.com> sous la REF n°7223351



voir tous les détails sur ce bien [http://www.repimmo.com/petite\\_annonces\\_immobiliere/7223351/maison-a\\_vendre-saint\\_germain\\_le\\_guillaume-53.php](http://www.repimmo.com/petite_annonces_immobiliere/7223351/maison-a_vendre-saint_germain_le_guillaume-53.php)

## Vente Maison EMBRUN ( Hautes alpes - 05 )

Surface : 110 m<sup>2</sup>

Nb pièces : 5 pièces

Chambres : 3 chambres

Prix : 330000 €

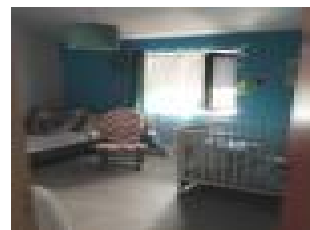
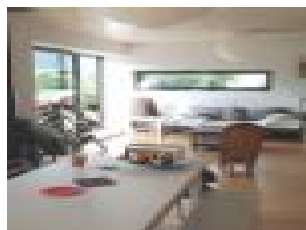
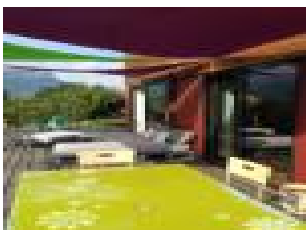
Réf : S1118 -



### Description détaillée :

Vends maison 5 pièces 3 chambres contemporaine datant de 2012 en parfait état général d'environ 110 m<sup>2</sup>, sur 403 m<sup>2</sup> de terrain arboré d'un pèche de vigne, d'un cerisier, de 2 poiriers dont 1 intégré dans la terrasse, d'un pommier, et de framboisiers. Grande pièce à vivre avec cuisine ouverte (50m<sup>2</sup>), grande terrasse de 55 m<sup>2</sup> toutes expositions. 3 Chambres SDB, 2 WC. Proche centre-ville à pieds (15 minutes) et plan d'eau. 15 kms des stations de ski. Isolation en paille (plancher, Mur, toit) épaisseur 36 cm, isolation phonique (Laine de bois et chanvre) épaisseur environ 15 cm, plaque fermacell pour l'habillage avec peinture non écolo. parquet de bambou au rdc et à l'étage osb lasuré et vitrifié. vmc double flux avec gaine rigide. basse consommation resultat du rapport d'infiltrometrie = 0.16 (m<sup>3</sup>/h)/m<sup>2</sup> se sont les fuites d'airs parasites de la maison. chauffe-eau solaire, triple vitrage oscillo battant bois et revêtement alu sur l'extérieur. , poêle à bois (5Kw. Consommation= 1 stère de bois /an)

Annnonce visible sur <http://www.repimmo.com> sous la REF n°6933595



voir tous les détails sur ce bien [http://www.repimmo.com/petite\\_annonces\\_immobiliere/6933595/maison-a\\_vendre-embrun-05.php](http://www.repimmo.com/petite_annonces_immobiliere/6933595/maison-a_vendre-embrun-05.php)

## Vente Maison MEZIERES-SOUS-LAVARDIN ( Sarthe - 72 )

Surface : 212 m<sup>2</sup>

Nb pièces : 5 pièces

Chambres : 3 chambres

Prix : 250000 €

Réf : S987 -



### Description détaillée :

120+92 m<sup>2</sup> Maison de campagne sur 2000m<sup>2</sup> de terrain en Pays de Loire, dans la Sarthe. Avec dépendances située dans un hameau au c ur des collines et forêts de Haute Sarthe à 25 km au nord du Mans. Restauration de conception écologique : dalles et murs chaux-chanvre, isolation laine de mouton et fibre de bois. Chauffage central granulés et/ou poêle à bois. Chauffe eau solaire. Phyto-épuration. Toilettes sèches. Surface habitable 100m<sup>2</sup> : séjour 50m<sup>2</sup>, 3 belles chambres+1 en mezzanine, 2 salles d'eau. Possibilité 2 maisons indépendantes. Dépendance aménageable. +Salle de danse 92m<sup>2</sup> BBC neuve, structure poteau-poutre. Combles aménageables (transformable en habitation) avec bel appentis charpente chêne.

Annonce visible sur <http://www.repimmo.com> sous la REF n°6907805



voir tous les détails sur ce bien [http://www.repimmo.com/petite\\_annonces\\_immobiliere/6907805/maison-a\\_vendre-mezieres\\_sous\\_lavardin-72.php](http://www.repimmo.com/petite_annonces_immobiliere/6907805/maison-a_vendre-mezieres_sous_lavardin-72.php)

## Vente Maison CAZERES ( Haute garonne - 31 )

Surface : 57 m<sup>2</sup>

Nb pièces : 3 pièces

Chambres : 2 chambres

Prix : 88000 €

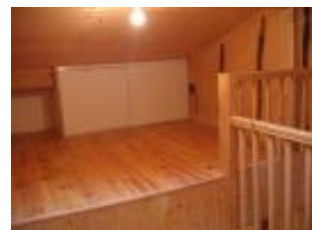
Réf : S635 -



### Description détaillée :

au rez de chaussée une cuisine aménagée avec table -bar de 20 m<sup>2</sup> . au premier une chambre avec salle d'eau et wc indépendants de 22 m<sup>2</sup>. au second une chambre et/ou bureau avec velux et une partie mansardée de 15 m<sup>2</sup>.une simple façade exposée au sud. vieux quartier du boug avec vue sur la garonne et son vieux pont, accès direct sur le quai. très calme. j'ai gardé le cachet de cette petite maison médiévale avec ses colombages et son encorbellement.décoration personnalisée, mosaïques murales.

Annonce visible sur <http://www.repimmo.com> sous la REF n°6907804



voir tous les détails sur ce bien [http://www.repimmo.com/petite\\_annonces\\_immobiliere/6907804/maison-a\\_vendre-cazeres-31\\_php](http://www.repimmo.com/petite_annonces_immobiliere/6907804/maison-a_vendre-cazeres-31_php)

## Vente Maison SAINT-CHRISTOPHE ( Tarn - 81 )

Surface : 1000 m2

Nb pièces : 6 pièces

Chambres : 4 chambres

Prix : 160000 €

Réf : S1105 -



### Description détaillée :

A vendre quatre maisons autour d'une cour fermée dont trois à restaurer. Gites et/ou camping serait en très bon projet. Entre Rodez (environ 1h00), Cahors (environ 01h30) et Montauban (environ 01h15) Le toit de la maison principale est refait en 2013 et les autres toits sont en bon état! Les diagnostics obligatoires sont fait Idéal pour du maraichage biologique (pas d'engrais chimique depuis >20ans) Actuellement : Refuge ASPAS et camping 'aire naturelle' sur 4,57ha de terrain. Une fosse sceptique existe et a été diagnostiqué, elle est pour 17 emplacements + une zone d'épandage pour 50 emplacements.

Annnonce visible sur <http://www.repimmo.com> sous la REF n°6816122



voir tous les détails sur ce bien [http://www.repimmo.com/petite\\_annonces\\_immobiliere/6816122/maison-a\\_vendre-saint\\_christophe-81.php](http://www.repimmo.com/petite_annonces_immobiliere/6816122/maison-a_vendre-saint_christophe-81.php)

## Vente Maison PESSE ( Jura - 39 )

Surface : 140 m<sup>2</sup>

Nb pièces : 5 pièces

Chambres : 3 chambres

Prix : 390000 €

Réf : S1103 -



### Description détaillée :

Maison en bois très lumineuse avec ses baies vitrées exposées SUD vers la terrasse qui vous offre une jolie vue dégagée, maison sur terrain de 970 m<sup>2</sup>. Composée au rez de chaussée d'un sas d'entrée, entrée, grande pièce de vie avec cuisine Mobalpa, poêle à bois de masse Tulikivi très économique avec grand four intégré, salle d'eau, wc , 1 chambre, buanderie et garage. A l'étage une grande pièce de 60 m<sup>2</sup> pouvant être divisée facilement en 2 chambres avec bureau. Maison construite en 2012, très économique avec panneaux solaires thermiques, cuve d'eau de pluie de 5000 l alimentant les wc, le lave-linge... Située dans un village typiquement jurassien La Pesse à 1170 m d'altitude, avec boulangerie, école, boucherie, épicerie, médecins, au pied des pistes de ski, à 1h15 de Lyon et de Genève.

Annnonce visible sur <http://www.repimmo.com> sous la REF n°6816121



voir tous les détails sur ce bien [http://www.repimmo.com/petite\\_annonces\\_immobiliere/6816121/maison-a\\_vendre-pesse-39.php](http://www.repimmo.com/petite_annonces_immobiliere/6816121/maison-a_vendre-pesse-39.php)

## Vente Maison VIGAN ( Lot - 46 )

Surface : 84 m<sup>2</sup>

Nb pièces : 4 pièces

Chambres : 34 chambres

Prix : 140000 €

Réf : S1080 -



### Description détaillée :

A vendre dans écohabiteau maison bioclimatique de 109m<sup>2</sup> de plancher + un atelier de 11m<sup>2</sup> Sur parcelle privative de 373m<sup>2</sup>La maison est à finir mais déjà habitable . Toiture photovoltaïque : 3,7kw crête , chauffe-eau solaire, chauffage par poele à bois. Ossature poteaux poutres douglas, murs terre-paille(r-d-c) de 30 cm d'épaisseur selon la methode d'Alain Marcom et fibre de bois pour 24 cm d'épaisseur (étage) R-de-c : Entrée avec accès étage, grand espace ouvert grandes baies vitrées séjour cuisine équipée coin repas, coin bureau (pouvant devenir une chambre), une chambre, une salle de bain (baignoire d'angle) + TS. Atelier attenant.Etage : grand espace ouvert pouvant devenir 2 chambres + salle de jeu ou bureau, salle d'eau (cabine de douche) + TS Extérieur : terrasse (à finir) + bassins d'agrément.La maison peut se prêter facilement à une division en deux appartements.Etudie toutes propositions raisonnables (échanges, ...)

Annnonce visible sur <http://www.repimmo.com> sous la REF n°6419215



voir tous les détails sur ce bien [http://www.repimmo.com/petite\\_annonces\\_immobiliere/6419215/maison-a\\_vendre-vigan-46.php](http://www.repimmo.com/petite_annonces_immobiliere/6419215/maison-a_vendre-vigan-46.php)



## Vente Maison NEUVE-EGLISE ( Bas rhin - 67 )

Surface : 227 m<sup>2</sup>

Nb pièces : 10 pièces

Prix : 280000 €

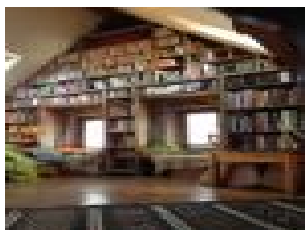
Réf : S1079 -



### Description détaillée :

Maison paysanne de 10 pièces sur 227 m<sup>2</sup> la maison date de 1731 en pierres de grès rénovée dans le respect de l'ancien avec des matériaux écologiques : isolation chanvre, chaux, bois, pierres apparentes, peintures à la chaux, à la caséine avec des pigments naturels, colombages chanvre et chaux. Elle comprend deux appartements indépendants reliés par un escalier intérieur. Au rez-de-chaussée, appartement 70m<sup>2</sup>, 2 pièces, cuisine, salle de bain, entrée avec placard. Chauffage poêle à bois et électrique. Au 1er étage, cuisine, salon, salle à manger 80 m<sup>2</sup> ouverts donnant sur une terrasse plain pied 40m<sup>2</sup>, salle d'eau, WC séparé. Au 2eme, 3 petites chambres, une bibliothèque, une grande chambre. Chauffage au sol avec chaudière à bûches avec hydroaccumulation (1chauffe par 24h) et kachelofe. grange à bois, garage 2 voitures Le tout sur un terrain de 1163 m<sup>2</sup> avec arbres fruitiers non traités.

Annonce visible sur <http://www.repimmo.com> sous la REF n°6412799



voir tous les détails sur ce bien [http://www.repimmo.com/petite\\_annonces\\_immobiliere/6412799/maison-a\\_vendre-neuve\\_eglise-67.php](http://www.repimmo.com/petite_annonces_immobiliere/6412799/maison-a_vendre-neuve_eglise-67.php)

## Vente Maison VERDACHES ( Alpes de haute provence - 04 )

Surface : 180 m<sup>2</sup>

Nb pièces : 6 pièces

Chambres : 4 chambres

Prix : 450000 €

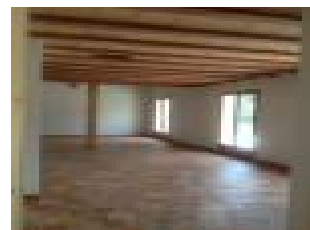
Réf : S1075 -



### Description détaillée :

maison d'architecte neuve, 180 m<sup>2</sup> habitables sur une parcelle de 7225 m<sup>2</sup> dont 5000 m<sup>2</sup> de terrain plat (prairie). orientée plein sud. Proche de Digne-les-Bains, dans un environnement exceptionnel. Maison construite dans le plus strict respect de l'environnement, avec des matériaux de haute qualité sanitaire, environnementale et énergétique. VMC double-flux reliée à puits canadien, citerne de récupération des eaux pluviales enterrée 5000 litres. Gros oeuvre : mnomurs Purotherm PR42 avec perlite, charpente apparente en pin Douglas non traité, tuiles spéciales montagne Sainte-Foix, isolation toiture laine de bois. Cloisons traditionnelles terre cuite, enduits intérieur et extérieur chaux, huisseries artisanales en mélèze, double-vitrage SP10 retardateur d'effraction, volets extérieurs artisanaux type dauphinois. Plafond rez-de-chaussée en voûtains terre cuite de Limoux Saverdun. Sols terres cuites de Raujolle traitées cire naturelle. Deux salles de bain plaquées travertin dont une avec douche à l'italienne, trois WC suspendus indépendants. Cellier et grand bûcher, garage 30 m<sup>2</sup> aux murs et plafonds entièrement enduits et sol carrelé, porte sectionnelle isolée télécommandée. Terrasse 60m<sup>2</sup> dallée pierres naturelles non gélives.

Annonce visible sur <http://www.repimmo.com> sous la REF n°6412796



voir tous les détails sur ce bien [http://www.repimmo.com/petite\\_annonces\\_immobiliere/6412796/maison-a\\_vendre-verdaches-04.php](http://www.repimmo.com/petite_annonces_immobiliere/6412796/maison-a_vendre-verdaches-04.php)

## Vente Appartement ANGERS ( Maine et loire - 49 )

Surface : 69 m<sup>2</sup>

Nb pièces : 4 pièces

Chambres : 2 chambres

Prix : 170000 €

Réf : S1071 -



### Description détaillée :

Appartement 4 pièces et 2 chambres à vendre à ANGERS : Proche du centre ville (par tram) l'îlot est situé dans le quartier des capucins à environ 300 m de l'arrêt de tram "Les hauts de Saint-Aubin". Il est en retrait de la route reliant Jean Moulin aux quartier des hauts de Saint-Aubin. Il est longé à l'est et à l'ouest d'une lannière verte, au sud par un mail (chemin piéton, vélo). Habiter écologique en ville dans une résidence bois, appartement bioclimatique en RDv, orienté sud avec un jardinet. Pièce à vivre avec cuisine aménagée et équipée. Chaudière collective à granulés de bois. Récupérateur d'eau pour la laverie, jardin potager collectif. Une façon de vivre autrement le collectif, voir site eco quartier les prés

Annnonce visible sur <http://www.repimmo.com> sous la REF n°6241460

## Vente Terrain LARAGNE-MONTEGLIN ( Hautes alpes - 05 )

Prix : 140000 €

Réf : S1040 -



### Description détaillée :

Les terres se trouvent sur la commune d'Ourres (05). Ourres est une commune tournée vers l'écologie (agriculture bio, biocoop, thérapies alternatives, micro-crèche et école Steiner, etc). Quelques détails:- la plupart des terres se situent à 900 m d'altitude (moyenne montagne)- zone géographique: hautes-alpes/limite drome provençale, après la vallée de la Meouge- les terres sont libres de bail- les terres ne sont pas d'un seul tenant mais certaines parcelles se touchent- il y a environ 3 hectares (sur versant sud) de terres agricoles dont certaines sont situées en bordure de ruisseau (eau de source) avec un canal d'irrigation -anciennement terres agricoles en jachère à l'heure actuelle- ainsi qu'une retenue d'eau avec captage possible pour les agriculteurs - il y a également plusieurs hectares de bois (feuillus et conifères)- il n'y a aucun bâti sur ces terres actuellement mais il y a une ancienne ruine de 168 mètres carrés au sol reconstructible pour un projet agricole - sur les 58 ha il doit y avoir une cinquantaine d'hectares de landes/pâturages qui servaient autrefois principalement aux ovins (Provence) - terres morcelées (maximum d'un seul tenant: 8ha)

Annnonce visible sur <http://www.repimmo.com> sous la REF n°5696995

## Vente Maison FRESNES ( Loir et cher - 41 )

Surface : 160 m<sup>2</sup>

Nb pièces : 6 pièces

Chambres : 3 chambres

Prix : 240000 €

Réf : S1037 -



### Description détaillée :

RONDIN ANNEE 2006 SUR ETAGE 160M2 HABITABLE GARAGE INDEPENDANT SURFACE DU TERRAIN ARBORE ET CLOTURE 4200M2 GRANDE PI7CE A VIVRE AVEC POELE GODIN CUISINE AMERICAINE SALLE DE BAINS AVEC BAIGNOIRE WC LAVABO DRESSING 1 GRANDE CHAMBRE CHAUFFAGE AU SOL AVEC POMPE A CHALEUR CARRELAGE A L ETAGE PARQUET 2 GRANDE PIECE OUVERTE ET 2 SALLE DE BAINS AVEC BAIGNOIRE WC LAVABO

Annonce visible sur <http://www.repimmo.com> sous la REF n°5696993

## Vente Appartement ORIOL-EN-ROYANS ( Drome - 26 )

Surface : 140 m<sup>2</sup>

Nb pièces : 5 pièces

Chambres : 3 chambres

Prix : 295000 €

Réf : S1021 -



### Description détaillée :

Maison Ecologique OSB , à 550m d'alt vue Exceptionnelle sur toute la Vallée du Royans. Grandes baies vitrées en verre traité thermique et antieffraction vous serez dans votre salon comme dans un écrin de verdure. Env 140m<sup>2</sup> loi carrez, elle a une surface au sol d'environ 160m<sup>2</sup>. Un escalier central bois et verre permet de desservir l'étage. Aménageable à souhaits. Economique, elle dispose d'un poêle de masse qui chauffe toute la maison, permet de cuisiner et chauffe l'eau chaude sanitaire (consommation : env. 6/8 stères de bois par an). Assainissement par phytoépuration. A l'intérieur, ses peintures écologiques et ses enduits de terre assurent votre bien-être avec des murs perspirants. Les extérieurs sont en bardage bois (Mélèze) à l'Est et au Nord et panneaux de bois enduits sur les façades Sud et Ouest. Enfin pour profiter de la vue à son maximum, env 180°, une terrasse sur pilotis de 45 m<sup>2</sup> en bois exotique... Vente URGENTE en raison de mutation professionnelle.

Annnonce visible sur <http://www.repimmo.com> sous la REF n°5696987



voir tous les détails sur ce bien [http://www.repimmo.com/petite\\_annonces\\_immobiliere/5696987/appartement-a\\_vendre-oriol\\_en\\_royans-26.php](http://www.repimmo.com/petite_annonces_immobiliere/5696987/appartement-a_vendre-oriol_en_royans-26.php)

## Vente Maison HERBIGNAC ( Loire atlantique - 44 )

Surface : 110 m2

Nb pièces : 5 pièces

Chambres : 3 chambres

Prix : 220000 €

Réf : S1018 -



### Description détaillée :

Maison en pierres, enduit chaux et sable à l'extérieur, argile et chaume pour deux pièces intérieures, à continuer de rénover (2 pièces non refaites), mitoyenne avec des voisins très agréables. RdC : une pièce de vie (salon/séjour/cuisine), une chambre, une salle d'eau avec wc, une arrière cuisine, un bureau. Etage : deux très grandes chambres (possibilité de diviser en plusieurs pièces), un petit grenier. Non attenant, des dépendances, à usage de cave et débarras (murs en pierres), un hangar ouvert (en tôles). 786 m2 chauffage au bois (deux poêles) fenêtres double vitrage.

Annnonce visible sur <http://www.repimmo.com> sous la REF n°5696986



voir tous les détails sur ce bien [http://www.repimmo.com/petite\\_annonces\\_immobiliere/5696986/maison-a\\_vendre-herbignac-44.php](http://www.repimmo.com/petite_annonces_immobiliere/5696986/maison-a_vendre-herbignac-44.php)

## Vente Maison PULNEY ( Meurthe et moselle - 54 )

Surface : 200 m<sup>2</sup>

Nb pièces : 8 pièces

Chambres : 4 chambres

Prix : 222000 €

Réf : S1009 -



### Description détaillée :

Maison bioclimatique écologique à vendre Sud Nancy - Meurthe-et-Moselle 54 - secteur Vézelize - Lorraine Tarif en baisse Rare, Sud Nancy, secteur Vézelize. Village de Pulney Maison bioclimatique et écologique très basse consommation, 200 m<sup>2</sup> habitables. Sur 2 700 m<sup>2</sup> de terrain avec potager, verger, agrément. On peut avoir facilement des terrains annexes pour y faire vergers et autre Sans aucun vis-à-vis dans un environnement exceptionnel. Construction en thermopierre, isolation extérieure multipor, isolation toiture et cloisons laine de bois et laine de chanvre, charpente mélèze non traité, matériaux sains, électricité biotique, analyse géobiologique du site avant construction... Sous sol : Deux grandes places de stationnement Buanderie, atelier, cave, etc. Rez-de-chaussée : Salon - Séjour - Bibliothèque : 55 m<sup>2</sup> 1 chambre 1 salle de bains double vasque avec douche et bain 1 cuisine intégrée de 15 m<sup>2</sup> avec électroménager Entrée Wc Etage : 1 Salle de bains double vasque avec douche 2 chambres de 14 m<sup>2</sup> habitables + 5 m<sup>2</sup> rangement 1 chambre 10 m<sup>2</sup> et 5 m<sup>2</sup> rangement 1 Wc 1 pièce aménageable de 9 m<sup>2</sup> plus rangements Panneaux solaires photovoltaïques. Chauffage bois (300 euros/an). Cette maison est le fruit d'un travail soigné, elle a été auto construite par un passionné de l'habitat bioclimatique, L'habitation idéalement orienté et avec un aménagement intérieur étudié ne consomme 5 stères de bois par an. Grand confort d'été biensur grace a l'inertie du thermopierre. Les peintures sont naturelles, la charpente et les bois intérieurs en meuleze afin d'éviter un traitement. La production photovoltaïque permet de payer les impôts locaux et fonciers et bien plus encore. Vitrage double peu émissif., L'isolation par l'extérieur est constituée d'un matériaux perméable à la vapeur d'eau. permettant une qualité d'air



voir tous les détails sur ce bien [http://www.repimmo.com/petite\\_annonces\\_immobiliere/5696984/maison-a\\_vendre-pulney-54.php](http://www.repimmo.com/petite_annonces_immobiliere/5696984/maison-a_vendre-pulney-54.php)



## Vente Maison CASTEIDE-CAMI ( Pyrenees atlantiques - 64 )

Surface : 100 m<sup>2</sup>

Nb pièces : 5 pièces

Chambres : 2 chambres

Prix : 210000 €

Réf : S1002 -



### Description détaillée :

maison en bois située au Nord Ouest de Pau (à 25mn en voiture), à 15mn de l'autoroute vers Lourdes, Bayonne, Biarritz ; sur un terrain arboré de 2000m<sup>2</sup> au fond d'un impasse, bordée sur 3 côtés de bois et de près, tout près d'un village avec école, nombreux commerces à Artix : village plus important à 10mn en voiture...maison construite en 2004 par un artisan local en bois de pin Douglas, (structure solide et de qualité avec belle charpente). isolation des murs et sous toiture avec rouleaux en plumes de canard, peintures naturelles, un poêle à bois chauffe facilement toute la maison, chauffe-eau solaire, larges baies vitrées au Sud et à l'Est laissant pénétrer le soleil en hiver et demi-saisons. Au rez de chaussée 74m<sup>2</sup>: une grande pièce unique( séjour , salon et cuisine et un espace pouvant être un bureau ou une chambre), une salle de bain et un WC séparé d'une cloison. A l'étage les combles aménagées en pièce unique et pouvant faire 2 belles chambres .Sur le terrain , un chalet en bois de chêne(20m<sup>2</sup>) à isoler et à aménager pour un studio ou un atelier.

Annonce visible sur <http://www.repimmo.com> sous la REF n°5696982

## Vente Maison MONTPELLIER ( Herault - 34 )

Surface : 179 m2

Nb pièces : 5 pièces

Chambres : 4 chambres

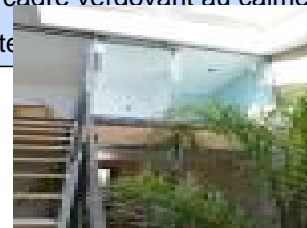
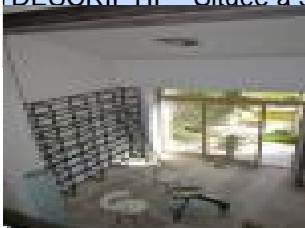
Prix : 721000 €

Réf : S998 -



### Description détaillée :

En Languedoc Roussillon, dans l'Hérault à Montpellier ECOLOGIQUE Tous les matériaux sont sains sans composés chimiques : laine, fibre de bois, ouate de cellulose insufflée. Dalle en chaux-chanvre (18 cm) sur un drain isolant en mousse de verre expansée (20 cm). L'eau provient d'un captage souterrain, les eaux usées sont filtrées dans des bassins de phyto-épuration (dits à lits plantés). Un autre captage permet l'arrosage du jardin. Les structures sont en bois pour les cloisons, doublages et charpente. PASSIF Le bâtiment possède une isolation extrêmement performante anticipant les normes RT 2020, il permet un confort climatique et hydrométrique sans chauffage. L'isolation extérieure crée un cocon isolant sans pont thermique. Un poêle de faible puissance est prévu pour les températures très froides. Dans les salles de bains, des chauffages à infrarouge lointains intégrés dans les miroirs donnent un confort thermique supplémentaire proche du soleil. La ventilation double-flux assure un renouvellement d'air continu et préchauffé par la récupération des calories de l'air vicié extrait et par la connexion au puits provençal (ou canadien). Une étanchéité à l'air réalisée à l'aide de pare-vapeurs, les boîtiers électriques et les luminaires sont étanches sur l'enveloppe du bâtiment et cela permet une très faible perte de calories par les parois tout en préservant la perméabilité à la vapeur d'eau. Toutes les fenêtres sont en menuiseries bois en triple-vitrages anti-effraction fabriquées en Autriche par GALHAUFFER dans le Voralberg. BIOCLIMATIQUE Une des façades principales située plein sud possède 2 grandes baies vitrées qui apportent des calories solaires gratuites stockées dans la dalle en chaux-chanvre et restituées progressivement. DESCRIPTIF - Située à 5 mn de Montpellier dans un cadre verdoyant au calme - 170 m<sup>2</sup> habitables sur une parcelle de



voir tous les détails sur ce bien [http://www.repimmo.com/petite\\_annonces\\_immobiliere/5696979/maison-a\\_vendre-montpellier-34.php](http://www.repimmo.com/petite_annonces_immobiliere/5696979/maison-a_vendre-montpellier-34.php)

## Vente Maison CHAMOY ( Aube - 10 )

Surface : 135 m2

Nb pièces : 5 pièces

Chambres : 3 chambres

Prix : 165000 €

Réf : S939 -



### Description détaillée :

En Champagne Ardenne, dans l'Aube avec un accès à la RN 77 qui permet de rejoindre la ville de Troyes en 25 mn, sans aucun feu rouge, et qui relie aussi Auxerre à 45 mn. Longère en briques écorénovée 135m2 + ancien local commercial 60 m2 à rénover. 3 chambres + potentiel combles et appentis. Toiture refaite à neuf, isolation écologique, chauffage poêle de masse + appoint électrique. Jardin arboré 2000 m2

Annnonce visible sur <http://www.repimmo.com> sous la REF n°5696970

## Vente Maison TAULIS ( Pyrenees orientales - 66 )

Surface : 133 m<sup>2</sup>

Nb pièces : 7 pièces

Chambres : 4 chambres

Prix : 250000 €

Réf : S995 -



### Description détaillée :

EN Languedoc Roussillon, dans les Pyrénées-Orientales proche de Perpignan VENDS VILLA 4 FACES MODERNE DANS VILLAGE ISOLE DANS LE 66 (TAULIS) SUPERFICIE DE 133 M<sup>2</sup>, JARDIN EN PALIERS DE 1000 M<sup>2</sup> ARBORE ET FRUITIERS BIO. SOLARIUM DE 20 M<sup>2</sup> .JEUX EXTERIEURS BOIS, ABRIS JARDIN, PISCINE HORS SOL. MAGNIFIQUE VUE DEGAGEE, EN MONOMUR, CHARPENTE BOIS AU SEL DE BORE ISOLATION AU LIEGE, PARQUET MASSIF, ENDUIT EXTERIEUR A LA CHAUX, POELE A PELLETS ET INSERT BOIS HAUTE PERFORMANCE. 4 CHAMBRES DONT POSSIBILITE D'UNE 5 EME EN SUITE PARENTALE. NOMBREUX PLACARDS .UNE SALLE D'EAU ET UNE SALLE DE BAIN.CUISINE US.

Annnonce visible sur <http://www.repimmo.com> sous la REF n°4626170



voir tous les détails sur ce bien [http://www.repimmo.com/petite\\_annonces\\_immobiliere/4626170/maison-a\\_vendre-taulis-66.php](http://www.repimmo.com/petite_annonces_immobiliere/4626170/maison-a_vendre-taulis-66.php)



**L'arbre immobilier**  
1 rue george SAND  
91260 juvisy sur orge  
Tel : 06.61.14.75.73  
E-Mail : contact@larbreimmobilier.com

Catalogue PDF généré  
par <http://www.repimmo.com>

## Vente Maison ORIOL-EN-ROYANS ( Drome - 26 )

Surface : 140 m2

Nb pièces : 4 pièces

Chambres : 23 chambres

Prix : 330000 €

Réf : S917 -

### Description détaillée :

Gros œuvre achevé il y a un an environ, maison originale, à basse consommation énergétique offrant une vue imprenable sur la vallée du Royans, située sur la commune d'Oriol-en-Royans, Elle a une surface de 170m2 composés d'espaces modulables, d'une terrasse sur pilotis en bois exotique de 45m2 sur un terrain clôturé d'environ 2000m2. Son poêle de masse chauffe toute la maison, en grande partie l'eau chaude sanitaire et permet de cuisiner (cons annuelle 6 stères de bois). Assainissement individuel par filtre planté et toilettes sèches (passage toilettes eau prévu). Cuisine façades bois équipée, plan de travail massif en pierre. 1 SDB et SDE Transport scolaire devant la maison jusqu'au collège. Gare TGV de Valence 35 mn, Paris 2h10, Lyon Part-Dieu 1/2 heure. En voiture, Valence 45 mn, Grenoble 1h, Lyon 1h30. Vente pour raison de mutation professionnelle.

Annnonce visible sur <http://www.repimmo.com> sous la REF n°3662043

voir tous les détails sur ce bien [http://www.repimmo.com/petite\\_annonces\\_immobiliere/3662043/maison-a\\_vendre-oriol\\_en\\_royans-26.php](http://www.repimmo.com/petite_annonces_immobiliere/3662043/maison-a_vendre-oriol_en_royans-26.php)



**l'arbre immobilier**  
1 rue george SAND  
91260 juvisy sur orge  
Tel : 06.61.14.75.73  
E-Mail : contact@larbreimmobilier.com

Catalogue PDF généré  
par <http://www.repimmo.com>

## Vente Maison MOULES-ET-BAUCELS ( Herault - 34 )

Surface : 140 m2

Nb pièces : 6 pièces

Chambres : 3 chambres

Prix : 360000 €

Réf : S887 -

### Description détaillée :

maison atypique construite par un amoureux des matières nobles comprenant une grande pièce de vie avec cuisine attenante, 3 chambres, mezzanine, 2 s d b, buanderie, cave à vin, terrasses attenantes à la pièce de vie et donnant sur un terrain arboré de 1200 m2. Un garage de 34 m2 et un atelier de 45m2 ainsi qu'une cabane de jardin.

Annnonce visible sur <http://www.repimmo.com> sous la REF n°3662040

voir tous les détails sur ce bien [http://www.repimmo.com/petite\\_annonces\\_immobiliere/3662040/maison-a\\_vendre-moules\\_et\\_baucels-34.php](http://www.repimmo.com/petite_annonces_immobiliere/3662040/maison-a_vendre-moules_et_baucels-34.php)



**l'arbre immobilier**  
1 rue george SAND  
91260 juvisy sur orge  
Tel : 06.61.14.75.73  
E-Mail : contact@larbreimmobilier.com

Catalogue PDF généré  
par <http://www.repimmo.com>

## Vente Maison PLUHERLIN ( Morbihan - 56 )

Surface : 158 m<sup>2</sup>

Nb pièces : 6 pièces

Chambres : 5 chambres

Prix : 230000 €

Réf : S880 -

### Description détaillée :

Maison écologique T6 ossature bois de 2007, à 25 minutes de Redon et 35 minutes de Vannes,.Située au calme au fond d'une impasse dans un lotissement.Commerces et écoles à pied.158 m<sup>2</sup> habitables sur 1200 m<sup>2</sup> de terrain arboré.Au RDC : 1 cuisine ouverte sur salon séjour de 38 m<sup>2</sup>.2 chambres de 12 m<sup>2</sup> chacune, 1 salle de Bain, 1 WC avec lave-mains, 1 cellier, 1 entrée.A l'étage : 3 chambres entre 11 et 15 m<sup>2</sup>, une Salle de bain, 1 WC, 1 grenier aménageable;cloisons en fermacell,plancher massif chataigner au rez-de -chaussée, et en sapin du nord à l'étage, électricité biocompatible, VMC double-flux, peintures écologiques intérieures.Chauffage : poêle à bois.Abri de jardin.

Annnonce visible sur <http://www.repimmo.com> sous la REF n°3662039

voir tous les détails sur ce bien [http://www.repimmo.com/petite\\_annonces\\_immobiliere/3662039/maison-a\\_vendre-pluherlin-56.php](http://www.repimmo.com/petite_annonces_immobiliere/3662039/maison-a_vendre-pluherlin-56.php)

## Vente Maison TREGARANTEC ( Finistere - 29 )

Surface : 105 m2

Nb pièces : 4 pièces

Chambres : 2 chambres

Prix : 265000 €

Réf : S855 -



### Description détaillée :

Vends maison écologique, plein pied (avec combles aménageables). Grand salon-séjour et cuisine 47m<sup>2</sup>, 2 chambres, bureau, cellier, 2 dépendances et car port. Prestations de haute qualité; ventilation double flux, aspiration centralisée, volets roulants à commande électrique, cloisons en Fermacell, sol en terre cuite, parquets et portes en chêne massif, 4 placards aménagés et avec portes.

Annnonce visible sur <http://www.repimmo.com> sous la REF n°3662036



voir tous les détails sur ce bien [http://www.repimmo.com/petite\\_annonces\\_immobiliere/3662036/maison-a\\_vendre-tregarantec-29.php](http://www.repimmo.com/petite_annonces_immobiliere/3662036/maison-a_vendre-tregarantec-29.php)





**l'arbre immobilier**  
1 rue george SAND  
91260 juvisy sur orge  
Tel : 06.61.14.75.73  
E-Mail : [contact@larbreimmobilier.com](mailto:contact@larbreimmobilier.com)

Catalogue PDF généré  
par <http://www.repimmo.com>

## Vente Maison IGUERANDE ( Saone et loire - 71 )

Surface : 90 m2

Nb pièces : 5 pièces

Chambres : 2 chambres

Prix : 120000 €

Réf : S843 -

### Description détaillée :

L'entrée se fait par la pièce principale au rez de chaussée, elle est éclairée par 2 fenêtres+porte vitrée donnant plein sud, elle possède un plafond à la française, les encadrements de fenêtres sont en pierres de taille, une cheminée avec un linteau bois et pierre de taille une ouverture donne sur la cuisine qui possède une porte vitrée donnant sur le verger, et une porte permet d'accéder au cellier/cave et aux toilettes seches. A l'étage, l'accès se fait par un escalier en bois et donne sur une mezzanine qui conduit à une grande chambre avec une fenêtre plein sud et une porte vitrée. une salle de bain est accessible par la mezzanine.

Annonce visible sur <http://www.repimmo.com> sous la REF n°3662033

voir tous les détails sur ce bien [http://www.repimmo.com/petite\\_annonces\\_immobiliere/3662033/maison-a\\_vendre-iguerande-71.php](http://www.repimmo.com/petite_annonces_immobiliere/3662033/maison-a_vendre-iguerande-71.php)

## Vente Maison RIS-ORANGIS ( Essonne - 91 )

Surface : 160 m2

Nb pièces : 6 pièces

Chambres : 4 chambres

Prix : 445000 €

Réf : S814 -



### Description détaillée :

Maison bioclimatique niveau C- RDC : grand séjour lumineux, ouvert sur la serre solaire (isolable par volets roulants bois) et sur la cuisine - four à pain central - plancher accumulateur + 1 chambre avec salle d'eau- 1er étage : mezzanine 3 chambres. 1 salle de bain 1 salle d'eau.- sous-sol partiel

Annnonce visible sur <http://www.repimmo.com> sous la REF n°3662031



voir tous les détails sur ce bien [http://www.repimmo.com/petite\\_annonces\\_immobiliere/3662031/maison-a\\_vendre-ris\\_orangis-91.php](http://www.repimmo.com/petite_annonces_immobiliere/3662031/maison-a_vendre-ris_orangis-91.php)



**l'arbre immobilier**  
1 rue george SAND  
91260 juvisy sur orge  
Tel : 06.61.14.75.73  
E-Mail : contact@larbreimmobilier.com

Catalogue PDF généré  
par <http://www.repimmo.com>

## Vente Maison ARBONNE ( Pyrenees atlantiques - 64 )

Surface : 140 m<sup>2</sup>

Nb pièces : 5 pièces

Chambres : 4 chambres

Prix : 450000 €

Réf : S757 -

### Description détaillée :

MAISON ECOLOGIQUE ET JUMEELESITUEE PROCHE DE BIARRITZ ET CONSTRUITE EN MATERIAUX ECOLOGIQUES.STRUCTURE A OSSATURE BOIS ET MURS EN BETON DE CHANVRE.DEScriptif. RDC :ENTREE SEJOUR CUISINE OUVERTE SUR SALON WC UNE CHAMBRE AVEC SA SALLE DE BAIN GARAGE1er UNE CHAMBRE AVEC DRESSING ET SALLE D'EAU DEUX CHAMBRES WC ET SALLE DE BAIN TERRASSE

Annonce visible sur <http://www.repimmo.com> sous la REF n°3662027

voir tous les détails sur ce bien [http://www.repimmo.com/petite\\_annonces\\_immobiliere/3662027/maison-a\\_vendre-arbonne-64.php](http://www.repimmo.com/petite_annonces_immobiliere/3662027/maison-a_vendre-arbonne-64.php)

## Vente Terrain OYES ( Marne - 51 )

Surface : 5470 m<sup>2</sup>

Prix : 52000 €

Réf : S724 -



### Description détaillée :

A 1h 20 de Paris, terrain de 5470m<sup>2</sup> constructible sur 4000 m<sup>2</sup>. Ce situe dans un endroit calme en bout de village. Idéal pour les amoureux de la nature. Façade de 30m. CU ok, pour maison écologique entre autre. Pour tous renseignements, me contacter au 06 77 24 70 34.

Annonce visible sur <http://www.repimmo.com> sous la REF n°3662026



**l'arbre immobilier**  
1 rue george SAND  
91260 juvisy sur orge  
Tel : 06.61.14.75.73  
E-Mail : contact@larbreimmobilier.com

Catalogue PDF généré  
par <http://www.repimmo.com>

## Location Parking JUVISY-SUR-ORGE ( Essonne - 91 )

Prix : 40 €/mois

Réf : H-G -

### Description détaillée :

à proximité de la gare de Juvisy, parking à louer dans sous-sol sécurisé.

Annnonce visible sur <http://www.repimmo.com> sous la REF n°3662025

voir tous les détails sur ce bien [http://www.repimmo.com/petite\\_annonces\\_immobiliere/3662025/parking-location-juvisy\\_sur\\_orge-91.php](http://www.repimmo.com/petite_annonces_immobiliere/3662025/parking-location-juvisy_sur_orge-91.php)

## Vente Maison CAMPAGNE-SUR-ARIZE ( Ariège - 09 )

Surface : 140 m<sup>2</sup>

Nb pièces : 6 pièces

Chambres : 4 chambres

Prix : 220000 €

Réf : S650 -



### Description détaillée :

Maison bioclimatique neuve, charmante aux formes organiques, avec un semi étage., située dans un terrain arboré de 3300 m<sup>2</sup> avec source en bordure du village. Bien desservie par la route. Au Rdc 2 chambres avec grand salon de 60 m<sup>2</sup>, cuisine bar et une salle de bain. A l'étage 1 bibliothèque, 2 chambres et un coin douche, wc lavabo. Terrasse

Annnonce visible sur <http://www.repimmo.com> sous la REF n°3662023



voir tous les détails sur ce bien [http://www.repimmo.com/petite\\_annonces\\_immobiliere/3662023/maison-a\\_vendre-campagne\\_sur\\_arize-09.php](http://www.repimmo.com/petite_annonces_immobiliere/3662023/maison-a_vendre-campagne_sur_arize-09.php)

## Vente Maison CLAIRA ( Pyrenees orientales - 66 )

Surface : 181 m<sup>2</sup>

Nb pièces : 7 pièces

Chambres : 5 chambres

Prix : 530000 €

Réf : S637 -



### Description détaillée :

Implantée dans les Pyrénées Orientales (département le plus ensoleillé de France) sur un terrain de 973 m<sup>2</sup> plein sud, quartier résidentiel calme. Cette maison bioclimatique de style colonial est située à 10 mn des plages (20 mn de la plage par piste cyclable), 45 mn de l'Espagne et 1h30 des pistes de ski, 10 mn de Perpignan. Sortie d'autoroute à 5mn et grande zone commerciale à 5mn également.. Cette maison "écoloniale" est composée de :- une entrée (5,64 m<sup>2</sup>)- une grande pièce de vie avec cuisine ouverte équipée (62.35 m<sup>2</sup>)- grand palier à l'étage (19.55 m<sup>2</sup>)- 4 chambres (13.32 m<sup>2</sup>, 12.65 m<sup>2</sup>, 15.90 m<sup>2</sup> et 13.17 m<sup>2</sup>) et une salle de bains (12,49 m<sup>2</sup>) à l'étage- 1 chambre (16.21 m<sup>2</sup>) et une salle de bain au Rdc (3 m<sup>2</sup>)- buanderie (4.30 m<sup>2</sup>)- 2 WC- pergola 25 m<sup>2</sup> - garage double de 40 m<sup>2</sup> (portes électriques) Qualités écologiques : ossature bois, isolation ouate de cellulose, isolation Sto enduit extérieur, chauffe eau solaire, Vmc double flux et poêle à bois.piscinable (forage)

Annnonce visible sur <http://www.repimmo.com> sous la REF n°3321688