

IDIMMO ALFONSI

7, rue de la Guadeloupe 68 FESSENHEIM

Tel : 06.46.58.28.82

E-Mail : alfonsi@idimmo.net

Vente Commerce GUEBWILLER (Haut rhin - 68)

Réf : 99511 -



Description détaillée :

Situé au rdc du Pole médical, local de 89m² Livré brut sans finition Menuiserie Métallique / Fenêtres Double Vitrage / Climatisation réversible Collective / accès personne handicapée Possibilité d'acquérir en plus des places de parking
Autres surfaces disponibles, nous consulter - Annonce rédigée et publiée par un Agent Mandataire -

Annnonce visible sur <http://www.repimmo.com> sous la REF n°17159450

Vente Commerce GUEBWILLER (Haut rhin - 68)

Réf : 99498 -



Description détaillée :

Situé au 1er étage Vendu en état brut sans finition Local disponible immédiatement Menuiserie Métallique / Fenêtres Double Vitrage / Climatisation réversible Collective / accès personne handicapée / Ascenseur Possibilité d'acquérir en plus des places de parking au sous sol du batiment Autres surfaces disponibles, nous consulter - Annonce rédigée et publiée par un Agent Mandataire -

Annnonce visible sur <http://www.repimmo.com> sous la REF n°17018484

Vente Commerce PHALSBOURG (Moselle - 57)

Année de construction : 2005

Réf : 99535 -



Description détaillée :

Location d'un local commercial de 1059m² dont 774m² de surface de vente situé sur un terrain de 4300m² avec 70 places de parking - Annonce rédigée et publiée par un Agent Mandataire -

Annnonce visible sur <http://www.repimmo.com> sous la REF n°16967837

Vente Commerce PHALSBOURG (Moselle - 57)

Année de construction : 2005

Réf : 99523 -



Description détaillée :

Local commercial d'une surface de 1059m² dont 774m² de surface de vente situé sur un terrain de 4300m² avec 70 places de parking - Annonce rédigée et publiée par un Agent Mandataire -

Annnonce visible sur <http://www.repimmo.com> sous la REF n°16967836

Vente Commerce GUEBWILLER (Haut rhin - 68)

Réf : 99513 -



Description détaillée :

Local de 227m² situé au rdc Livré brut sans finition Menuiserie Métallique / Fenêtres Double Vitrage / Climatisation réversible Collective / accès personne handicapée Possibilité d'acquérir en plus des places de parking autres surfaces disponibles, nous consulter - Annonce rédigée et publiée par un Agent Mandataire -

Annnonce visible sur <http://www.repimmo.com> sous la REF n°16952799

Vente Commerce GUEBWILLER (Haut rhin - 68)

Réf : 99512 -



Description détaillée :

Livré brut sans finition Menuiserie Métallique / Fenêtres Double Vitrage / Climatisation réversible Collective / accès personne handicapée Possibilité d'acquérir en plus des places de parking Autres surfaces disponibles, nous consulter - Annonce rédigée et publiée par un Agent Mandataire -

Annnonce visible sur <http://www.repimmo.com> sous la REF n°16952798

Vente Commerce GUEBWILLER (Haut rhin - 68)

Réf : 99502 -



Une opportunité à saisir à l'achat
Investissez pour une patrimoine
Installez-vous pour exercer !

idimmo

Description détaillée :

Situé au rdc Disponibilité immédiate Vendu en état brut Menuiserie Métallique / Fenêtres Double Vitrage / Climatisation réversible Collective / accès personne handicapée Possibilité d'acquérir en plus des places de parking Autres surfaces disponibles, nous consulter - Annonce rédigée et publiée par un Agent Mandataire -

Annnonce visible sur <http://www.repimmo.com> sous la REF n°16952796



voir tous les détails sur ce bien http://www.repimmo.com/petite_annonces_immobiliere/16952796/commerce-a_vendre-guebwiller-68.php

Vente Commerce GUEBWILLER (Haut rhin - 68)

Réf : 99499 -



Une opportunité à saisir à l'achat
Investissez pour une patrimoine
Installez-vous pour exercer !

idimmo
COMMERCIAL IMMOBILIER

Description détaillée :

Situé au 1er étage Vendu en état brut Disponible immédiatement Menuiserie Métallique / Fenêtres Double Vitrage / Climatisation réversible Collective / accès personne handicapée / Ascenseur Possibilité d'acquérir en plus des places de parking au sous sol du bâtiment - Annonce rédigée et publiée par un Agent Mandataire -

Annonce visible sur <http://www.repimmo.com> sous la REF n°16952795



voir tous les détails sur ce bien http://www.repimmo.com/petite_annonces_immobiliere/16952795/commerce-a_vendre-guebwiller-68.php

Vente Commerce COLMAR (Haut rhin - 68)

Réf : 98697 -



Description détaillée :

En exclusivité à Colmar. Entrepot avec bureaux d'une surface de 819 m² avec parking. Les bureaux ont une surface de 115 m² et l'entrepot 704 m². 2 Quais de déchargement, une porte sectionnelle pour accès VUL, 3 bureaux aménagés...
Le site est sécurisé car clos et accessible de nuit uniquement avec un contrôle d'accès. Disponibilité : 1 février 2024
Nous contacter pour toute information supplémentaire ou pour une visite. - Annonce rÃ©digÃ©e et publiÃ©e par un Agent Mandataire -

Annnonce visible sur <http://www.repimmo.com> sous la REF n°16886578

Vente Commerce ROSHEIM (Bas rhin - 67)

Réf : 98696 -



Description détaillée :

En exclusivité ! Location de 4 bureaux de 60 à 120 m² dans un immeuble neuf au sein de la zone commerciale et tertiaire de Rosheim Très belle prestation avec toutes les commodités qu'offrent le neuf, conviendrait notamment aux professions médicales, juridiques, comptables... L'ensemble comprenant des parkings, salle cuisine / réfectoire, ascenseur, accès PMR, sanitaire... Loyer pour 60 m² : 1020 ? HT/HC Loyer pour 80 m² : 1360 ? HT/HC Loyer pour 110 m² : 1870 ? HT/HC Loyer pour 120 m² : 2040 ? HT/HC - Annonce rÃ©digÃ©e et publiÃ©e par un Agent Mandataire -

Annonce visible sur <http://www.repimmo.com> sous la REF n°16886577



voir tous les détails sur ce bien http://www.repimmo.com/petite_annonces_immobiliere/16886577/commerce-a_vendre-rosheim-67.php

Vente Commerce OSTWALD (Bas rhin - 67)

Réf : 98037 -



Description détaillée :

A louer secteur de la Vigie (Strasbourg) Local commercial, d'activité ou de stockage de 374 m² dont 219 m² d'atelier et 155 m² de bureaux en mezzanine. 1 porte sectionnelle manuelle. 5 places de parking. Nous contacter pour plus d'informations. - Annonce rédigée et publiée par un Agent Mandataire -

Annnonce visible sur <http://www.repimmo.com> sous la REF n°16798159

Vente Commerce SOUFFELWEYERSHEIM (Bas rhin - 67)

Réf : 97528 -

Description détaillée :

- Annonce rédigée et publiée par un Agent Mandataire -

Annonce visible sur <http://www.repimmo.com> sous la REF n°16662394

Vente Commerce WASSELONNE (Bas rhin - 67)

Réf : 96954 -

Locaux Commerciaux
Une opportunité à saisir secteur de Wasselonne



Surface de 93 m2
Dont : hall d'exposition de 192 m2, bureau à l'étage de 160 m2,
stockage de 108 m2, stockage de 100 m2 en mezzanine

Description détaillée :

Local neuf de 89 m² pour commerce ou bureau avec parking. - Annonce rédigée et publiée par un Agent Mandataire -

Annnonce visible sur <http://www.repimmo.com> sous la REF n°16621892

Vente Commerce AUTUN (Saone et loire - 71)

Réf : 97028 -



Description détaillée :

Terrain situé en zone commerciale équipée de parkings, d'une surface de 270 m² idéal pour un projet commercial, de bureaux, station de lavage... - Annonce rédigée et publiée par un Agent Mandataire -

Annnonce visible sur <http://www.repimmo.com> sous la REF n°16549066

Vente Commerce OBERNAI (Bas rhin - 67)

Réf : 97027 -

Local Commercial
Une opportunité à saisir sur OBERNAI



Surface de 818 m²
Dont 500 m² au rdc
Et 300 m² en mezzanine
Parking commun à la zone



Description détaillée :

Bien immobilier de 818 m² dont 518 m² de hall et 300 m² de bureaux aménagés, situé dans un ensemble commercial et artisanal comprenant un parking commun. - Annonce rédigée et publiée par un Agent Mandataire -

Annnonce visible sur <http://www.repimmo.com> sous la REF n°16549065

Vente Commerce AUTUN (Saone et loire - 71)

Réf : 95420 -

Description détaillée :

Local Commercial de 165 m² en zone commerciale à Autun (71) en EXCLUSIVITE. Situé en zone commerciale à proximité immédiate de l'hypermarché LECLERC et d'une grande surface de bricolage, ce local bénéficie du parking commun de la zone et de l'attractivité des enseignes qui y sont implantées (magasin bio, pharmacie, équipement de bureau, professions libérales...). L'axe est très passant et une école est située à immédiate proximité. Le local est livré en clos couvert ce qui vous permettra de l'aménager selon les besoins de votre activité. Loyer mensuel : 1000 ? H.T. -

Annonce rédigée et publiée par un Agent Mandataire -

Annonce visible sur <http://www.repimmo.com> sous la REF n°16276275

Vente Commerce WITTELSHEIM (Haut rhin - 68)

Réf : 94784 -



Description détaillée :

En Exclusivité ! A acheter, local commercial de 849 m² sur terrain de 25 ares approximativement. Le local comprend un très beau show-room, des bureaux, locaux sociaux et un entrepot. Entièrement clôturer le terrain permettra à vos client de se garer sur des places matérialisées. - Annonce rédigée et publiée par un Agent Mandataire -

Annnonce visible sur <http://www.repimmo.com> sous la REF n°16131474

Vente Commerce COLMAR (Haut rhin - 68)

Réf : 94536 -

Description détaillée :

En exclusivité sur axe principal. Fonds de commerce sur 1000 m² scindables à Colmar (68). Accès direct depuis l'axe principal, parking, visibilité... conviendrait à restauration ou surface recherchant un emplacement de 1er ordre.

Présentation du dossier uniquement sur rendez-vous. - Annonce rédigée et publiée par un Agent Mandataire -

Annnonce visible sur <http://www.repimmo.com> sous la REF n°16067332

Vente Commerce MULHOUSE (Haut rhin - 68)

Année de construction : 2014

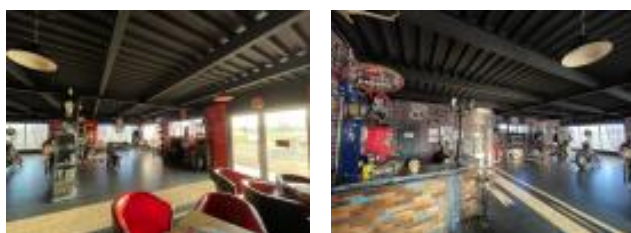
Réf : 93594 -



Description détaillée :

A VENDRE SECTEUR MULHOUSE et ENVIRONS Sur axe passant entrée de ville. LOCAL COMMERCIAL avec ateliers et show-room de 786 M² sur 30 ares approx.avec parkings Accueil, show-room, bureaux, ateliers, portes sectionnelles, espace clôturé, ? IDIMMO pour les PROS Pour plus d'infos contactez-nous : ou 06 69 91 10 08 - Annonce rédigée et publiée par un Agent Mandataire -

Annnonce visible sur <http://www.repimmo.com> sous la REF n°16021887



voir tous les détails sur ce bien http://www.repimmo.com/petite_annonces_immobiliere/16021887/commerce-a_vendre-mulhouse-68.php