

LOGEMENT FAMILIAL DE L'EURE

4 rue Saint Pierre 27005 EVREUX

Tel : 02.32.62.21.06

E-Mail : plamour@lfeure.fr

LOGEMENT FAMILIAL DE L'EURE

4 rue Saint Pierre
27005 EVREUX
Tel : 02.32.62.21.06
E-Mail : plamour@feure.fr

Catalogue PDF généré
par <http://www.repimmo.com>

Location Appartement EVREUX (Eure - 27)

Surface : 90 m²

Nb pièces : 4 pièces

Chambres : 3 chambres

Charges : 65 €

Prix : 778 €/mois

Réf : CCL-01-01-0318-01-46 -



Description détaillée :

Appartement T4 - 3 chambres au sein d'une résidence privée et sécurisé

Surface 90 m² - Salle de bain avec baignoire

RDC avec petit jardin - Deux places en sous terrain en supplément

Disponible fin Aout

Logement réservé aux candidats du secteur privé cotisants Action logement

Candidature sur le lien suivant : [#/home-logements](#)

Annnonce visible sur <http://www.repimmo.com> sous la REF n°17410118



voir tous les détails sur ce bien http://www.repimmo.com/petite_annonces_immobiliere/17410118/appartement-location-evreux-27.php

Location Appartement NONANCOURT (Eure - 27)

Surface : 66 m²

Nb pièces : 3 pièces

Chambres : 2 chambres

Charges : 65 €

Prix : 609 €/mois

Réf : CHG-01-01-0282-01-46 -



Description détaillée :

A NONANCOURT,

Ville à 20 mn de Dreux et 30 mn d'Evreux, avec tous les commerces et services, écoles et Collège, bibliothèque, centre de loisirs, école de musique et d'équitation, Gare SNCF...

A LOUER dans petite résidence calme située en centre ville,
un appartement de type T3de 67m² situé au 1er étage,

Comprenant un séjour , une cuisine semi-ouverte, salle de bain et WC séparés, 2 chambres et nombreux rangements.

Disponible de suite

Loyer CC 609 E comprenant un garage. (eau et chauffage non inclus)

PAS DE FRAIS D'AGENCE A PREVOIR. CAUTION: 505.86 E

Si vous êtes intéressé, veuillez nous adresser une demande de logement ([cliquer ici pour créer ma demande](#)) ou nous contacter par mail ([envoyer un message](#))

Annnonce visible sur <http://www.repimmo.com> sous la REF n°17405892

Location Appartement IVRY-LA-BATAILLE (Eure - 27)

Surface : 57 m²

Nb pièces : 3 pièces

Chambres : 2 chambres

Charges : 119 €

Prix : 442 €/mois

Réf : CHG-01-01-0014-01-02 -



Description détaillée :

A IVRY LA BATAILLE (27540),

Ville à 30mn de Dreux et d'Evreux, avec tous les commerces et services, écoles...

A LOUER T3 de 57 m² situé au 2ème étage, comprenant un séjour, une cuisine séparée et deux chambres, rangements.

Disponible en août

Loyer CC 442.36 E comprenant le chauffage. Eau individuel.

Si vous êtes intéressé, veuillez nous adresser une demande de logement (cliquer ici pour créer ma demande) ou nous contacter par mail en indiquant votre numéro unique (envoyer un message)

Annnonce visible sur <http://www.repimmo.com> sous la REF n°17405891

LOGEMENT FAMILIAL DE L'EURE

4 rue Saint Pierre
27005 EVREUX
Tel : 02.32.62.21.06
E-Mail : plamour@lfeure.fr

Catalogue PDF généré
par <http://www.repimmo.com>

Location Appartement RUGLES (Eure - 27)

Surface : 59 m2

Nb pièces : 3 pièces

Chambres : 2 chambres

Charges : 144 €

Prix : 454 €/mois

Réf : NDU-01-01-0053-01-11 -



Description détaillée :

A louer à Rugles bel appartement de 59 m2, T4, 2 chambres, au 3e étage sans ascenseur dans résidence au calme, réhabilité en 2021.

Village avec toutes les commodités, écoles, commerces, médecins - EHPAD - situé à 9 Km de L'aigle

Pas de frais d'agence

Loyer CC 453.70E - provisions chauffage + eau froide et chaude comprises

Si vous êtes intéressé, veuillez nous adresser une demande de logement accompagnée de toutes les pièces justificatives. Tout dossier incomplet ne pourra pas être étudié, ou nous contacter par mail

Annnonce visible sur <http://www.repimmo.com> sous la REF n°17382957



voir tous les détails sur ce bien http://www.repimmo.com/petite_annonces_immobiliere/17382957/appartement-location-rugles-27.php

LOGEMENT FAMILIAL DE L'EURE

4 rue Saint Pierre
27005 EVREUX
Tel : 02.32.62.21.06
E-Mail : plamour@feure.fr

Catalogue PDF généré
par <http://www.repimmo.com>

Location Appartement CONCHES-EN-OUCHE (Eure - 27)

Surface : 56 m²

Nb pièces : 3 pièces

Chambres : 2 chambres

Charges : 126 €

Prix : 450 €/mois

Réf : NDU-01-01-0005-01-00 -



Description détaillée :

A louer au centre ville de Conches, bel appartement T3, 2 chambres fermées, au 3 étage sans ascenseur, surface habitable 56 m²,

Ville à 20 min d'Evreux, avec tous les commerces et services, écoles et Collège, Médiathèque, centre de loisirs. Gare SNCF dans la ville-centre avec allers-retours quotidiens Conches - Paris Saint-Lazare (1h30 de trajet)

Pas de frais d'agence

Loyer 449.50E CC - provisions chauffage + eau froide et chaude comprises

Si vous êtes intéressé, veuillez nous adresser une demande de logement accompagnée de toutes les pièces justificatives. Tout dossier incomplet ne pourra pas être étudié, ou nous contacter par mail **UNIQUEMENT**

Annnonce visible sur <http://www.repimmo.com> sous la REF n°17379129



voir tous les détails sur ce bien http://www.repimmo.com/petite_annonces_immobiliere/17379129/appartement-location-conches_en_ouche-27.php

LOGEMENT FAMILIAL DE L'EURE

4 rue Saint Pierre
27005 EVREUX
Tel : 02.32.62.21.06
E-Mail : plamour@lfeure.fr

Catalogue PDF généré
par <http://www.repimmo.com>

Location Appartement VERNEUIL-SUR-AVRE (Eure - 27)

Surface : 65 m²

Nb pièces : 3 pièces

Chambres : 2 chambres

Charges : 144 €

Prix : 477 €/mois

Réf : CHG-01-01-0063-01-14 -



Description détaillée :

Situé à VERNEUIL SUR AVRE (27130),

Ville avec tous les commerces et services, écoles, Collège et Lycées, médiathèque, centre de loisirs, cinéma, MJC, Gare SNCF...

A LOUER appartement T3 de 65² situé au 3ème étage comprenant un séjour, une cuisine séparée et 2 chambres.

Disponible en juillet

Loyer CC 477.70 E comprenant chauffage et eau

PAS DE FRAIS D'AGENCE A PREVOIR / CAUTION 332.77 E

Si vous êtes intéressé, veuillez nous adresser une demande de logement ([cliquer ici pour créer ma demande](#)) ou nous contacter par mail ([envoyer un message](#))

Annnonce visible sur <http://www.repimmo.com> sous la REF n°17267481

voir tous les détails sur ce bien http://www.repimmo.com/petite_annonces_immobiliere/17267481/appartement-location-verneuil_sur_avre-27.php

LOGEMENT FAMILIAL DE L'EURE

4 rue Saint Pierre
27005 EVREUX
Tel : 02.32.62.21.06
E-Mail : plamour@lfeure.fr

Catalogue PDF généré
par <http://www.repimmo.com>

Location Appartement BRETEUIL (Eure - 27)

Surface : 82 m2

Nb pièces : 4 pièces

Chambres : 2 chambres

SDB : 1 salle de bains

Charges : 217 €

Prix : 611 €/mois

Réf : CHG-01-01-0030-01-05 -



Description détaillée :

A BRETEUIL SUR ITON, agréable commune située au sud du département, à 15 mn de Verneuil, 25 mn de l'Aigle et 40 mn d'Evreux, avec tous commerces et services, écoles et collège, médiathèque, piscine..

A LOUER appartement de type T 4 de 82 m² au 3ème étage, comprenant un séjour double, une cuisine séparée, 2 chambres, wc et une salle de bain.

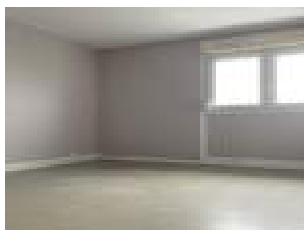
Libre fin mai

PAS DE FRAIS D'AGENCE A PREVOIR. CAUTION: 393.96E.

son loyer est de 611.27 E charges comprises (avec chauffage et eau)

Si vous êtes intéressé, veuillez nous adresser une demande de logement (cliquer ici pour créer ma demande) ou nous contacter par mail (envoyer un message)

Annnonce visible sur <http://www.repimmo.com> sous la REF n°17214842



voir tous les détails sur ce bien http://www.repimmo.com/petite_annonces_immobiliere/17214842/appartement-location-breteuil-27_php

LOGEMENT FAMILIAL DE L'EURE

4 rue Saint Pierre
27005 EVREUX
Tel : 02.32.62.21.06
E-Mail : plamour@lfeure.fr

Catalogue PDF généré
par <http://www.repimmo.com>

Location Appartement RUGLES (Eure - 27)

Surface : 90 m²

Nb pièces : 4 pièces

Chambres : 3 chambres

Charges : 82 €

Prix : 597 €/mois

Réf : NDU-01-01-0175-01-32 -



Description détaillée :

A louer à RUGLES bel appartement de 90 m², T4, 3 chambres, au 3^e étage, dans résidence au calme

Proches commerces, commodités et école

Loyer CC 596.84E avec provisions eau froide comprise

pas de frais d'honoraires à prévoir

Si vous êtes intéressé, veuillez nous adresser une demande de logement accompagnée de toutes les pièces justificatives. Tout dossier incomplet ne pourra pas être étudié.

Annnonce visible sur <http://www.repimmo.com> sous la REF n°17116860

voir tous les détails sur ce bien http://www.repimmo.com/petite_annonces_immobiliere/17116860/appartement-location-rugles-27.php

LOGEMENT FAMILIAL DE L'EURE

4 rue Saint Pierre
27005 EVREUX
Tel : 02.32.62.21.06
E-Mail : plamour@lfeure.fr

Catalogue PDF généré
par <http://www.repimmo.com>

Vente Maison NEUVE-LYRE (Eure - 27)

Surface : 94 m²

Nb pièces : 4 pièces

Chambres : 3 chambres

Prix : 105000 €

Réf : ATR-01-01-0258-01-40 -



Description détaillée :

LA NEUVE LYRE

LE LOGEMENT FAMILIAL DE L'EURE VEND :

Maison de 2003 comprenant : entrée avec placard, wc, cuisine séparée, cellier, séjour/salon

Etage : pallier desservant 3 chambres, salle de bains/wc

garage attenant, jardin clos de 191 m²

chauffage au gaz

PAS DE FRAIS D AGENCE

FRAIS DE NOTAIRE RÉDUITS POUR TOUS

VOUS ÊTES INTÉRESSÉ ? CONTACTEZ :

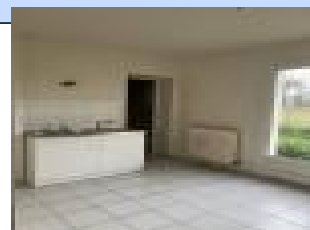
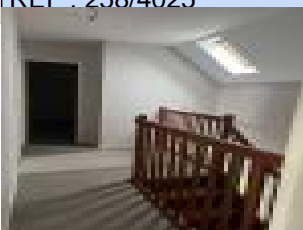
Marilyne DUJARDIN : Service Vente HLM : 07 85 99 53 26

du lundi au vendredi de 9h00- 12h00/14h00-17h00

Date limite de remise des offres par courrier ou mail : le 29/02/2024 à minuit auprès de Mme Dujardin : 4 bis rue St Pierre 27000 EVREUX Ouvert à tous, priorité aux locataires et gardiens de parcs sociaux de l'Eure Modalités de remise des offres et priorités d'achat en consultant les articles : D443-12-1 du CCH et L443-11 alinéa III du CCH sur le site :

WWW.legifrance.gouv.fr

REF : 258/4025



voir tous les détails sur ce bien http://www.repimmo.com/petite_annonces_immobiliere/16965303/maison-a_vendre-neuve_lyre-27.php

LOGEMENT FAMILIAL DE L'EURE

4 rue Saint Pierre
27005 EVREUX
Tel : 02.32.62.21.06
E-Mail : plamour@lfeure.fr

Catalogue PDF généré
par <http://www.repimmo.com>

Location Appartement TILLIERES-SUR-AVRE (Eure - 27)

Surface : 70 m²

Nb pièces : 4 pièces

Chambres : 2 chambres

SDB : 1 salle de bains

Charges : 177 €

Prix : 579 €/mois

Réf : CHG-01-01-0029-02-05 -



Description détaillée :

A TILLIERES SUR AVRE, Commune à 30 mn de Dreux, 35 mn d'Evreux, 10 mn de Nonancourt (GARE SNCF) et 15 mn de Verneuil sur Avre (GARE SNCF).

A LOUER Appartement de type 4 de 70 m² situé au 3ème étage, comprenant : un séjour double, une cuisine indépendante, 2 chambres, une salle de bain, wc et placards.

Balcon. vue verdure. QUARTIER CALME. Jardins partagés

PAS DE FRAIS D'AGENCE A PREVOIR / CAUTION 387.85E

son loyer est de 565.83 E charges comprises (avec chauffage)

Si vous êtes intéressé, veuillez nous adresser une demande de logement (cliquer ici pour créer ma demande) ou nous contacter par mail (envoyer un message)

Annnonce visible sur <http://www.repimmo.com> sous la REF n°16815987



voir tous les détails sur ce bien http://www.repimmo.com/petite_annonces_immobiliere/16815987/appartement-location-tillieres_sur_avre-27.php

Vente Appartement GISORS (Eure - 27)

Surface : 65 m²

Nb pièces : 4 pièces

Chambres : 2 chambres

Prix : 110000 €

Réf : ATR-01-01-0358-01-48 -



Description détaillée :

A GISORS, rue du Preslay, dans résidence située en centre ville

Appartement de type 4 de 65m² situé au 2ème étage - sans ascenseur

comprenant :

un séjour double avec petit balcon

cuisine fermée

2 chambres

salle de douche et WC séparés

chauffage et eau collectifs,

Place de parking dans cours fermée, cave.

Nombre de lots principaux : 48

pas de procédures en cours

Montant annuel des charges de copropriété : 2 963 E comprenant le chauffage et l'eau froide

PAS DE FRAIS D AGENCE

FRAIS DE NOTAIRE REDUITS POUR TOUS

VOUS ÊTES INTÉRESSÉ ? CONTACTEZ :

Marilyne DUJARDIN : Service Vente HLM : 07 85 99 53 26

du lundi au vendredi de 9h00- 12h00/14h00-17h00

Date limite de remise des candidatures par courrier ou mail : le 29/02/2024 à minuit auprès de Mme Dujardin : 4 bis rue St Pierre 27000 EVREUX Ouvert à tous, priorité aux locataires et gardiens de parcs sociaux de l'Eure Modalités de remise des offres et priorités d'achat en consultant les articles : D443-12-1 du CCH et L443-11 alinéa III du CCH sur le site : WWW.legifrance.gouv.fr

LOGEMENT FAMILIAL DE L'EURE

4 rue Saint Pierre
27005 EVREUX
Tel : 02.32.62.21.06
E-Mail : plamour@feure.fr

Catalogue PDF généré
par <http://www.repimmo.com>

Ouvert à tous, priorité aux locataires et gardiens de parcs sociaux de l'Eure

REF : 358/4850

Annonce visible sur <http://www.repimmo.com> sous la REF n°16533658



voir tous les détails sur ce bien http://www.repimmo.com/petite_annonces_immobiliere/16533658/appartement-a_vendre-gisors-27.php

LOGEMENT FAMILIAL DE L'EURE

4 rue Saint Pierre
27005 EVREUX
Tel : 02.32.62.21.06
E-Mail : plamour@lfeure.fr

Catalogue PDF généré
par <http://www.repimmo.com>

Vente Terrain BARRE-EN-OUCHE (Eure - 27)

Surface : 1177 m²

Prix : 39000 €

Réf : ATR-vente-36 -



Description détaillée :

LE LOGEMENT FAMILIAL DE L EURE vend :

Au MESNIL EN OUCHE - La Barre en Ouche

Au coeur d'un village typique Normand attaché à son patrimoine

Terrain à bâtir de 1177 m² viabilisé (eau, électricité, tout à l'égout, téléphone ADSL).

La parcelle est située dans un lotissement familial et calme. Le terrain est plat et bien exposé.

Le village en pleine expansion comprend beaucoup de commodités ; école, commerces, médecins, associations...

PAS DE FRAIS D AGENCE !

VOUS ÊTES INTÉRESSÉ : CONTACTEZ M LE TENSORER - 02.32.62.23.31

du lundi au vendredi de 9h00- 12h00/14h00-17h00

Date limite de remise des offres par courrier ou mail : le 10/07/2021 à minuit auprès de Mme 4 bis rue St Pierre
27000 EVREUX

Ouvert à tous, priorité aux locataires et gardiens de parcs sociaux de l'Eure

Modalités de remise des offres et priorités d'achat en consultant les articles : D443-12-1 du CCH et L443-11
alinéa III du CCH sur le site : WWW.legifrance.gouv.fr

Annonce visible sur <http://www.repimmo.com> sous la REF n°9945610



voir tous les détails sur ce bien http://www.repimmo.com/petite_annonces_immobiliere/9945610/terrain-a_vendre-barre_en_ouche-27.php