

ARLOGIS NORMANDIE

92 Chaussee de Picardie 76260 EU

Tel : 02.35.06.96.19

E-Mail : normandie@arlogis.com

Vente Maison BOUTTENCOURT (Somme - 80)

Surface : 50 m²

Surface terrain : 321 m²

Nb pièces : 3 pièces

Chambres : 2 chambres

Prix : 118000 €

Réf : CRPP2CH50BOU -



Description détaillée :

Idéal première accession, résidence secondaire ou projet locatif !

Projet de construction d'une maison de 50m², dans le lotissement de la commune de Bouttencourt. Accolé à Blangy-sur-Bresle, vous serez à 5min de l'accès à l'A28 et à moins de 30min d'Abbeville, Eu ou encore Neufchâtel en Bray.

Ce pavillon comprend une pièce de vie ouverte et lumineuse, 2 chambres et une salle de bains, sur un terrain de 321m². Visuels d'illustration non-contractuels. Terrain proposé par un partenaire foncier selon disponibilités et autorisation de publicité. Hors droit d'enregistrement et frais de notaire. Maison proposée, avec un contrat de construction de maison individuelle, dans le cadre de la loi du 19/12/1990, Hors branchements et raccordements, papiers peints, peintures, revêtement de sol dans les chambres, qui sont chiffrés dans les travaux qui restent à charge du client. Tarif modifiable sans préavis. Différents modèles disponibles pour ce terrain. Assurances et garanties du constructeur comprises (RC professionnelle, décennale, dommage ouvrage). Les informations sur les risques auxquels ce bien est exposé sont disponibles sur le site Géorisques ".

Annnonce visible sur <http://www.repimmo.com> sous la REF n°17409483



voir tous les détails sur ce bien http://www.repimmo.com/petite_annonces_immobiliere/17409483/maison-a_vendre-bouttencourt-80.php

Vente Maison FRIVILLE-ESCARBOTIN (Somme - 80)

Surface : 80 m²

Surface terrain : 600 m²

Surface séjour : 40 m²

Nb pièces : 3 pièces

Chambres : 2 chambres

Prix : 144000 €

Réf : CRPP2CH80FRI -



Description détaillée :

Maisons Arlogis vous propose ce projet de construction de 80m² avec combles aménageables, sur un terrain d'environ 600m² situé à Friville Escarbotin. Vous serez proche de toutes commodités, à 14km des villes surs (Eu-Mers-Le Tréport) et 20km de l'accès à l'A28 par Blangy-sur-Bresle.

La maison se compose d'un séjour ouvert de 40m², deux chambres, une salle de bains, des toilettes séparés et un cellier. Les combles sont aménageables.

Maison équipée de volets roulants motorisés et centralisés, chauffage central économique, conformité RE2020.

Contactez-nous pour une étude complète !

Renseignements par téléphone pour votre projet de construction. Plans sur mesure en fonction de vos besoins et votre budget.

Visuels d'illustration non-contractuels. Terrain proposé par un partenaire foncier selon disponibilités et autorisation de publicité. Hors droit d'enregistrement et frais de notaire. Maison proposée, avec un contrat de construction de maison individuelle, dans le cadre de la loi du 19/12/1990, Hors branchements et raccordements, papiers peints, peintures, revêtement de sol dans les chambres, qui sont chiffrés dans les travaux qui restent à charge du client. Tarif modifiable sans préavis. Différents modèles disponibles pour ce terrain. Assurances et garanties du constructeur comprises (RC professionnelle, décennale, dommage ouvrage). Les informations sur les risques auxquels ce bien est exposé sont disponibles sur le site Géorisques "



voir tous les détails sur ce bien http://www.repimmo.com/petite_annonces_immobiliere/17409482/maison-a_vendre-friville_escarbotin-80.php

Vente Terrain FRIVILLE-ESCARBOTIN (Somme - 80)

Surface : 600 m²

Prix : 25000 €

Réf : CRTABFRI600 -



Description détaillée :

Venez découvrir en exclusivité ce joli terrain à bâtir d'environ 600m² sur la commune de Friville-Escarbotin. Idéalement situé, ce terrain est plat, borné, viabilisé en eau, délimité par un mur d'un côté et une haie par l'arrière ce qui clôture déjà une partie de ce dernier.

A moins de 5 min du centre ville, vous serez à proximité de toutes commodités (pharmacie, supermarché, etc), ainsi qu'à 20min de Eu et 30min de l'accès à l'autoroute A28 par Blangy sur Bresle et l'autoroute A16 par Abbeville.

Terrain proposé par un partenaire foncier selon disponibilités et autorisation de publicité, sélectionné par le constructeur en vue de construire une maison neuve avec un contrat de construction de maison individuelle, dans le cadre de la loi du 10/12/1990. assurances et garanties du constructeur (RC professionnelle, décennale, dommage ouvrage, livraison à prix et délai convenu)

"Les informations sur les risques auxquels ce bien est exposé sont disponibles sur le site Géorisques ".

Annnonce visible sur <http://www.repimmo.com> sous la REF n°17401873



voir tous les détails sur ce bien http://www.repimmo.com/petite_annonces_immobiliere/17401873/terrain-a_vendre-friville_escarbotin-80.php

Vente Maison VALINES (Somme - 80)

Surface : 50 m²

Surface terrain : 787 m²

Nb pièces : 3 pièces

Chambres : 2 chambres

Prix : 142000 €

Réf : CRPP2CH50VAL -



Description détaillée :

Idéal première accession, résidence secondaire ou projet locatif !

Projet de construction d'une maison de 50m², dans le lotissement de Valines à 8km de Friville- Escarbotin et 17/18km de Eu et Abbeville et son accès à l'A28.

Ce pavillon comprend une pièce de vie ouverte et lumineuse, 2 chambres et une salle de bains, sur un terrain de 790m².
Visuels d'illustration non-contractuels. Terrain proposé par un partenaire foncier selon disponibilités et autorisation de publicité. Hors droit d'enregistrement et frais de notaire. Maison proposée, avec un contrat de construction de maison individuelle, dans le cadre de la loi du 19/12/1990, Hors branchements et raccordements, papiers peints, peintures, revêtement de sol dans les chambres, qui sont chiffrés dans les travaux qui restent à charge du client. Tarif modifiable sans préavis. Différents modèles disponibles pour ce terrain. Assurances et garanties du constructeur comprises (RC professionnelle, décennale, dommage ouvrage). Les informations sur les risques auxquels ce bien est exposé sont disponibles sur le site Géorisques " .

Annonce visible sur <http://www.repimmo.com> sous la REF n°17401872



voir tous les détails sur ce bien http://www.repimmo.com/petite_annonces_immobiliere/17401872/maison-a_vendre-valines-80.php

Vente Terrain VALINES (Somme - 80)

Surface : 790 m²

Prix : 40900 €

Réf : CRTABLVAL787 -



Description détaillée :

Venez découvrir ce terrain à bâtir d'environ 790m² sur le lotissement de la commune de Valines. Ce terrain est plat, borné, viabilisé.

A 12min de Friville-Escarbotin, vous serez à proximité de toutes commodités (pharmacie, supermarché, etc), ainsi qu'à 20min de Eu et l'autoroute A16 par Abbeville.

Pour tous renseignements, me contactez au 06.11.22.13.30.

Terrain proposé par un partenaire foncier selon disponibilités et autorisation de publicité, sélectionné par le constructeur en vue de construire une maison neuve avec un contrat de construction de maison individuelle, dans le cadre de la loi du 10/12/1990. assurances et garanties du constructeur (RC professionnelle, décennale, dommage ouvrage, livraison à prix et délai convenu)

"Les informations sur les risques auxquels ce bien est exposé sont disponibles sur le site Géorisques ".

Annnonce visible sur <http://www.repimmo.com> sous la REF n°17401871



voir tous les détails sur ce bien http://www.repimmo.com/petite_annonces_immobiliere/17401871/terrain-a_vendre-valines-80.php

Vente Terrain LONDINIÈRES (Seine maritime - 76)

Surface : 678 m²

Prix : 20340 €

Réf : VFTABFFLNY678LOND -



Description détaillée :

Terrain à bâtir entièrement viabilisé et plat avec tout à l'égout d'environ 670m² sur la commune de Fresnoy Folny, charmante campagne tranquille située à moins de 10min de Londinières, 20min de Neufchatel et Le Tréport, 30min de Dieppe.

Plus de renseignements par téléphone.

terrain proposé par un partenaire foncier selon disponibilités et autorisation de publicité, sélectionné par le constructeur en vue de construire une maison neuve avec un contrat de construction de maison individuelle, dans le cadre de la loi du 10/12/1990. assurances et garanties du constructeur (RC professionnelle, décennale, dommage ouvrage, livraison à prix et délai convenu)

terrain proposé par un partenaire foncier selon disponibilités et autorisation de publicité, sélectionné par le constructeur en vue de construire une maison neuve avec un contrat de construction de maison individuelle, dans le cadre de la loi du 10/12/1990. assurances et garanties du constructeur (RC professionnelle, décennale, dommage ouvrage, livraison à prix et délai convenu)

"Les informations sur les risques auxquels ce bien est exposé sont disponibles sur le site Géorisques ".

Annnonce visible sur <http://www.repimmo.com> sous la REF n°17393485



voir tous les détails sur ce bien http://www.repimmo.com/petite_annonces_immobiliere/17393485/terrain-a_vendre-londinieres-76.php

Vente Terrain CRIEL-SUR-MER (Seine maritime - 76)

Surface : 1000 m2

Prix : 65000 €

Réf : VFTABMNLVL1000 -



Description détaillée :

Maisons Arlogis vous propose cette parcelle de terrain constructible clôturée de 1000m² située à Criel sur Mer. Cette commune est idéalement placée, à seulement 30 minutes de Dieppe et 10 minutes du Tréport. Pour obtenir de plus amples informations, veuillez nous contacter par téléphone.

terrain proposé par un partenaire foncier selon disponibilités et autorisation de publicité, sélectionné par le constructeur en vue de construire une maison neuve avec un contrat de construction de maison individuelle, dans le cadre de la loi du 10/12/1990. assurances et garanties du constructeur (RC professionnelle, décennale, dommage ouvrage, livraison à prix et délai convenu)

"Les informations sur les risques auxquels ce bien est exposé sont disponibles sur le site Géorisques ".

Annnonce visible sur <http://www.repimmo.com> sous la REF n°17390658

Vente Maison MERS-LES-BAINS (Somme - 80)

Surface : 50 m²

Surface terrain : 456 m²

Nb pièces : 3 pièces

Chambres : 2 chambres

Prix : 165000 €

Réf : VFPP50MLB456 -



Description détaillée :

Idéal résidence secondaire !

Projet de construction d'une maison de 50m² habitables en plain pied à Mers les Bains, au coeur des 3 villes soeurs, à proximité immédiate des commerces, des écoles et de la plage, entre Dieppe et la Baie de Somme.

Ce pavillon comprend une pièce de vie ouverte et lumineuse, 2 chambres et une salle de bains, sur un terrain clos de 456m².

Ce projet de maison neuve est une superbe opportunité de pied à terre sur le bord de mer normand picard.

Visuels d'illustration non-contractuels. Terrain proposé par un partenaire foncier selon disponibilités et autorisation de publicité. Hors droit d'enregistrement et frais de notaire. Maison proposée, avec un contrat de construction de maison individuelle, dans le cadre de la loi du 19/12/1990, Hors branchements et raccordements, papiers peints, peintures, revêtement de sol dans les chambres, qui sont chiffrés dans les travaux qui restent à charge du client. Tarif modifiable sans préavis. Différents modèles disponibles pour ce terrain. Assurances et garanties du constructeur comprises (RC professionnelle, décennale, dommage ouvrage). Les informations sur les risques auxquels ce bien est exposé sont disponibles sur le site Géorisques ".

Annnonce visible sur <http://www.repimmo.com> sous la REF n°17382610



voir tous les détails sur ce bien http://www.repimmo.com/petite_annonces_immobiliere/17382610/maison-a_vendre-mers_les_bains-80.php

Vente Maison ROUXMESNIL-BOUTEILLES (Seine maritime - 76)

Surface : 85 m²

Surface terrain : 300 m²

Surface séjour : 40 m²

Nb pièces : 4 pièces

Chambres : 3 chambres

Prix : 195000 €

Réf : VFETG3CH85RXMLBTL300 -



Description détaillée :

Maisons Arlogis vous offre la possibilité de construire une maison moderne de 85m² sur un terrain viabilisé d'environ 300m², idéalement situé dans la commune de Rouxmesnil Bouteilles, à proximité immédiate de Dieppe, offrant toutes commodités.

La maison proposée présente un séjour lumineux, une chambre au rez-de-chaussée et deux à l'étage, une salle de bains, des toilettes séparés et un cellier.

Elle est équipée de volets roulants motorisés et centralisés, d'un porche d'entrée, d'un système de chauffage central économique conforme à la norme RE2020.

Contactez-nous pour une étude complète !

Renseignements par téléphone pour votre projet de construction. Plans sur mesure en fonction de vos besoins et votre budget.

Visuels d'illustration non-contractuels. Terrain proposé par un partenaire foncier selon disponibilités et autorisation de publicité. Hors droit d'enregistrement et frais de notaire. Maison proposée, avec un contrat de construction de maison individuelle, dans le cadre de la loi du 19/12/1990, Hors branchements et raccordements, papiers peints, peintures, revêtement de sol dans les chambres, qui sont chiffrés dans les travaux qui restent à charge du client. Tarif modifiable sans préavis. Différents modèles disponibles pour ce terrain. Assurances et garanties du constructeur comprises (RC professionnelle. décennale. dommae ouvraae). Les informations sur les risauex auxquels ce bien est exposé sont



voir tous les détails sur ce bien http://www.repimmo.com/petite_annonces_immobiliere/17382609/maison-a_vendre-rouxmesnil_bouteilles-76.php

Vente Terrain ARQUES-LA-BATAILLE (Seine maritime - 76)

Surface : 620 m²

Prix : 62900 €

Réf : VFTAB669ARQLB -



Description détaillée :

Terrain borné et viabilisé avec tout à l'égout de 669m², situé à Arques la Bataille, entre St Nicolas d'Aliermont et Dieppe. Charmante commune normande offrant toutes commodités, à 7kms de la mer.

Plus de Renseignements par téléphone pour votre projet de construction d'une maison individuelle en Normandie. terrain proposé par un partenaire foncier selon disponibilités et autorisation de publicité, sélectionné par le constructeur en vue de construire une maison neuve avec un contrat de construction de maison individuelle, dans le cadre de la loi du 10/12/1990. assurances et garanties du constructeur (RC professionnelle, décennale, dommage ouvrage, livraison à prix et délai convenu)

"Les informations sur les risques auxquels ce bien est exposé sont disponibles sur le site Géorisques ".

Annnonce visible sur <http://www.repimmo.com> sous la REF n°17382608

Vente Maison LONDINIÈRES (Seine maritime - 76)

Surface : 100 m²

Surface terrain : 600 m²

Surface séjour : 45 m²

Nb pièces : 4 pièces

Chambres : 3 chambres

Prix : 230000 €

Réf : VFPPL3CH100G18LOND60 -



Description détaillée :

Charmante maison de plain-pied en L avec 3 chambres et un garage, sur un terrain plat et entièrement viabilisé avec tout à l'égout d'environ 600m², situé dans le bourg de Londinières (76660), au coeur de Neufchatel, Dieppe et Le Tréport.

La maison, d'une surface habitable de 100m², offre un confort de vie optimal grâce à son agencement bien pensé. Elle comprend une pièce de vie lumineuse avec une cuisine ouverte, trois chambres spacieuses, une salle de bain avec douche à l'italienne, un WC séparé et un cellier, ainsi qu'un garage de 18m².

Construite avec des matériaux de qualité, la maison bénéficie d'une garantie décennale et d'une assurance dommages ouvrages pour vous offrir une tranquillité d'esprit absolue.

Ne manquez pas cette occasion de devenir propriétaire d'une maison sur mesure construite par Arlogis, dans un cadre de vie calme et verdoyant.

Visuels d'illustration non-contractuels. Terrain proposé par un partenaire foncier selon disponibilités et autorisation de publicité. Hors droit d'enregistrement et frais de notaire. Maison proposée, avec un contrat de construction de maison individuelle, dans le cadre de la loi du 19/12/1990, Hors branchements et raccordements, papiers peints, peintures, revêtement de sol dans les chambres, qui sont chiffrés dans les travaux qui restent à charge du client. Tarif modifiable sans préavis. Différents modèles disponibles pour ce terrain. Assurances et garanties du constructeur comprises (RC professionnelle. décennale. dommaae ouvraae). Les informations sur les risques auxquels ce bien est exposé sont



voir tous les détails sur ce bien http://www.repimmo.com/petite_annonces_immobiliere/17382607/maison-a_vendre-londinieres-76.php

Vente Maison ANCOURT PETIT-CAUX (Seine maritime - 76)

Surface : 120 m²

Surface terrain : 944 m²

Surface séjour : 54 m²

Nb pièces : 5 pièces

Chambres : 4 chambres

Prix : 310000 €

Réf : VFPPU4CH120G20STMC94 -



Description détaillée :

Projet de construction d'une maison de plain-pied en forme de U de 140m² au total avec 4 chambres et un garage, sur un terrain viabilisé d'environ 900m² situé à St Martin en Campagne (Petit-Caux), à proximité immédiate du centre ville et de la plage, sur le bord de mer normand, entre Dieppe et Le Tréport.

Ce pavillon vous offre une surface habitable de 120m² avec une belle pièce de vie ouverte et lumineuse de plus de 50m², 4 chambres entre 10 et 12m² avec placards intégrés, 1 salle de bains, un cellier et un wc.

Maison originale et moderne avec porche d'entrée, toit 4 pans, menuiseries en alu, volets roulants centralisés, briquettes de parement, chauffage économique, conformité RE2020.

Visuels d'illustration non-contractuels. Terrain proposé par un partenaire foncier selon disponibilités et autorisation de publicité. Hors droit d'enregistrement et frais de notaire. Maison proposée, avec un contrat de construction de maison individuelle, dans le cadre de la loi du 19/12/1990, Hors branchements et raccordements, papiers peints, peintures, revêtement de sol dans les chambres, qui sont chiffrés dans les travaux qui restent à charge du client. Tarif modifiable sans préavis. Différents modèles disponibles pour ce terrain. Assurances et garanties du constructeur comprises (RC professionnelle, décennale, dommage ouvrage). Les informations sur les risques auxquels ce bien est exposé sont disponibles sur le site Géorisques ".

Annnonce visible sur <http://www.repimmo.com> sous la REF n°17373321



voir tous les détails sur ce bien http://www.repimmo.com/petite_annonces_immobiliere/17373321/maison-a_vendre-ancourt-76.php

Vente Maison LONGROY (Seine maritime - 76)

Surface : 130 m2

Nb pièces : 5 pièces

Chambres : 4 chambres

Prix : 230000 €

Réf : VFPPU4CH130LGRY923 -



Description détaillée :

Projet de construction d'une maison de plain-pied en forme de U de 130m² au total avec 4 chambres sur un terrain d'environ 900m² situé à Longroy, à 5min de Gamaches, sur l'axe Tréport - Blangy sur Bresle.

Ce pavillon vous offre une surface habitable de 130m² avec une belle pièce de vie ouverte et lumineuse de 60m², 4 chambres (dont une suite parentale avec salle d'eau et dressing), une salle de bains, un wc et un cellier.

Maison originale et moderne avec porche d'entrée, menuiseries en alu, volets roulants centralisés, chauffage économique, conformité RE2020.

Visuels d'illustration non-contractuels. Terrain proposé par un partenaire foncier selon disponibilités et autorisation de publicité. Hors droit d'enregistrement et frais de notaire. Maison proposée, avec un contrat de construction de maison individuelle, dans le cadre de la loi du 19/12/1990, Hors branchements et raccordements, papiers peints, peintures, revêtement de sol dans les chambres, qui sont chiffrés dans les travaux qui restent à charge du client. Tarif modifiable sans préavis. Différents modèles disponibles pour ce terrain. Assurances et garanties du constructeur comprises (RC professionnelle, décennale, dommage ouvrage). Les informations sur les risques auxquels ce bien est exposé sont disponibles sur le site Géorisques ".

Annnonce visible sur <http://www.repimmo.com> sous la REF n°17373320



voir tous les détails sur ce bien http://www.repimmo.com/petite_annonces_immobiliere/17373320/maison-a_vendre-longroy-76.php

Vente Maison POMMEREVAL (Seine maritime - 76)

Surface : 100 m²

Surface terrain : 1000 m²

Surface séjour : 47 m²

Nb pièces : 4 pièces

Chambres : 3 chambres

Prix : 200000 €

Réf : AHPP3CHRPOMMEREVAL -



Description détaillée :

Charmante maison plain-pied de 100m² avec 3 chambres, sur un terrain plat et entièrement viabilisé avec tout à l'égout de 678m², situé sur la commune de Pommeréval (76680), proche Neufchâtel en Bray,

La maison, d'une surface habitable de 100m², offre un confort de vie optimal grâce à son agencement bien pensé. Elle comprend une pièce de vie lumineuse avec une cuisine ouverte de plus de 45m², trois chambres spacieuses (11-11-12m²), une salle de bain avec douche à l'italienne, des toilettes séparés et un cellier.

Construite avec des matériaux de qualité, la maison bénéficie d'une garantie décennale et d'une assurance dommages ouvrages pour vous offrir une tranquillité d'esprit absolue.

Ne manquez pas cette occasion de devenir propriétaire d'une maison sur mesure construite par Arlogis, dans un cadre de vie calme et verdoyant.

Visuels d'illustration non-contractuels. Terrain proposé par un partenaire foncier selon disponibilités et autorisation de publicité. Hors droit d'enregistrement et frais de notaire. Maison proposée, avec un contrat de construction de maison individuelle, dans le cadre de la loi du 19/12/1990, Hors branchements et raccordements, papiers peints, peintures, revêtement de sol dans les chambres, qui sont chiffrés dans les travaux qui restent à charge du client. Tarif modifiable sans préavis. Différents modèles disponibles pour ce terrain. Assurances et garanties du constructeur comprises (RC professionnelle, décennale, dommage ouvrage). Les informations sur les risques auxquels ce bien est exposé sont disponibles sur le site Géorisaues ".



voir tous les détails sur ce bien http://www.repimmo.com/petite_annonces_immobiliere/17369917/maison-a_vendre-pommereval-76.php

Vente Maison PENDE (Somme - 80)

Surface : 50 m²

Surface terrain : 900 m²

Nb pièces : 3 pièces

Chambres : 2 chambres

Prix : 139000 €

Réf : AHPP2CHRPENDE -



Description détaillée :

Projet maison secondaire ou AIR BNB d'une maison de 50m² habitables en plain pied à Pendé, à proximité immédiate de la Baie de Somme (St Valéry, Cayeux sur Mer, Le Crotoy) et 20 min de le Tréport et Mers les bains

Ce pavillon comprend une pièce de vie ouverte et lumineuse, 2 chambres et une salle de bains, sur un terrain d'environ 900m².

Visuels d'illustration non-contractuels. Terrain proposé par un partenaire foncier selon disponibilités et autorisation de publicité. Hors droit d'enregistrement et frais de notaire. Maison proposée, avec un contrat de construction de maison individuelle, dans le cadre de la loi du 19/12/1990, Hors branchements et raccordements, papiers peints, peintures, revêtement de sol dans les chambres, qui sont chiffrés dans les travaux qui restent à charge du client. Tarif modifiable sans préavis. Différents modèles disponibles pour ce terrain. Assurances et garanties du constructeur comprises (RC professionnelle, décennale, dommage ouvrage). Les informations sur les risques auxquels ce bien est exposé sont disponibles sur le site Géorisques ".

Annnonce visible sur <http://www.repimmo.com> sous la REF n°17369916



voir tous les détails sur ce bien http://www.repimmo.com/petite_annonces_immobiliere/17369916/maison-a_vendre-pende-80.php

Vente Terrain BOIS-ROBERT (Seine maritime - 76)

Surface : 1122 m²

Prix : 69500 €

Réf : VFTAB1122LBRBT -



Description détaillée :

Parcelle de terrain à bâtir d'environ 1100m² située dans une charmante campagne entre Dieppe, Neufchatel en Bray et Totes, à 10min de Longueville sur Scie.

Terrain plat, borné et viabilisé.

Assainissement individuel à prévoir.

terrain proposé par un partenaire foncier selon disponibilités et autorisation de publicité, sélectionné par le constructeur en vue de construire une maison neuve avec un contrat de construction de maison individuelle, dans le cadre de la loi du 10/12/1990. assurances et garanties du constructeur (RC professionnelle, décennale, dommage ouvrage, livraison à prix et délai convenu)

"Les informations sur les risques auxquels ce bien est exposé sont disponibles sur le site Géorisques ".

Annnonce visible sur <http://www.repimmo.com> sous la REF n°17366831

Vente Terrain TORCY-LE-PETIT (Seine maritime - 76)

Surface : 3000 m²

Prix : 70000 €

Réf : VFTAB3000TCYLP -



Description détaillée :

Parcelle de terrain à bâtir de 3000m² située dans une charmante campagne entre Dieppe, Neufchatel en Bray et Totes, à moins de 10min de Longueville sur Scie.

Terrain déjà viabilisé (compteurs eau, électricité, tout à l'égout).

Possibilité d'avoir environ 5000m² pour 75000E.

terrain proposé par un partenaire foncier selon disponibilités et autorisation de publicité, sélectionné par le constructeur en vue de construire une maison neuve avec un contrat de construction de maison individuelle, dans le cadre de la loi du 10/12/1990. assurances et garanties du constructeur (RC professionnelle, décennale, dommage ouvrage, livraison à prix et délai convenu)

"Les informations sur les risques auxquels ce bien est exposé sont disponibles sur le site Géorisques ".

Annnonce visible sur <http://www.repimmo.com> sous la REF n°17366830



voir tous les détails sur ce bien http://www.repimmo.com/petite_annonces_immobiliere/17366830/terrain-a_vendre-torcy_le_petit-76.php

Vente Maison TREPORT (Seine maritime - 76)

Surface : 50 m²

Surface terrain : 509 m²

Nb pièces : 3 pièces

Chambres : 2 chambres

Prix : 162000 €

Réf : VFPP2CH50G20LTP509 -



Description détaillée :

Idéal résidence secondaire !

Projet de construction d'une maison de 70m² en plain pied avec 2 chambres et 1 garage, sur les hauteurs du Tréport, au coeur des 3 villes soeurs, à proximité immédiate du centre ville et de la mer.

Ce pavillon comprend une pièce de vie ouverte et lumineuse, 2 chambres, une salle de bains et un garage de 20m², sur un terrain plat et viabilisé d'environ 500m².

Ce projet de maison neuve est une superbe opportunité de pied à terre sur le bord de mer normand.

Egalement adaptable aux normes PMR pour investisseur.

Visuels d'illustration non-contractuels. Terrain proposé par un partenaire foncier selon disponibilités et autorisation de publicité. Hors droit d'enregistrement et frais de notaire. Maison proposée, avec un contrat de construction de maison individuelle, dans le cadre de la loi du 19/12/1990, Hors branchements et raccordements, papiers peints, peintures, revêtement de sol dans les chambres, qui sont chiffrés dans les travaux qui restent à charge du client. Tarif modifiable sans préavis. Différents modèles disponibles pour ce terrain. Assurances et garanties du constructeur comprises (RC professionnelle, décennale, dommage ouvrage). Les informations sur les risques auxquels ce bien est exposé sont disponibles sur le site Géorisques ".

Annnonce visible sur <http://www.repimmo.com> sous la REF n°17366829



voir tous les détails sur ce bien http://www.repimmo.com/petite_annonces_immobiliere/17366829/maison-a_vendre-treport-76.php

Vente Maison REALCAMP (Seine maritime - 76)

Surface : 120 m²

Surface terrain : 1000 m²

Nb pièces : 5 pièces

Chambres : 4 chambres

Prix : 245000 €

Réf : AHPP4CHRGAREALCAMP -



Description détaillée :

Projet de construction d'une maison en L d'environ 120m², 4 chambres dont 1 suite parentale avec dressing, un bel espace de vie lumineux, 1 salle de bain, 1 WC, un cellier, ainsi qu'un garage attenant de 18m². Terrain non viabilisé d'environ 1000m² situé à Réalcamp, proche Gamaches et Neufchâtel-en-Bray. Proche A28 et A29

Ce beau pavillon est équipé de menuiseries et volets en aluminium gris anthracite, porte de garage isolée et motorisée, charpente traditionnelle, fond de porche en briquettes de parement, chauffage économique.

Renseignements par téléphone pour votre projet de construction d'une maison personnalisée selon vos besoins et votre budget avec votre constructeur normand picard.

Visuels d'illustration non-contractuels. Terrain proposé par un partenaire foncier selon disponibilités et autorisation de publicité. Hors droit d'enregistrement et frais de notaire. Maison proposée, avec un contrat de construction de maison individuelle, dans le cadre de la loi du 19/12/1990, Hors branchements et raccordements, papiers peints, peintures, revêtement de sol dans les chambres, qui sont chiffrés dans les travaux qui restent à charge du client. Tarif modifiable sans préavis. Différents modèles disponibles pour ce terrain. Assurances et garanties du constructeur comprises (RC professionnelle, décennale, dommage ouvrage). Les informations sur les risques auxquels ce bien est exposé sont disponibles sur le site Géorisques " .

Annnonce visible sur <http://www.repimmo.com> sous la REF n°17358552



voir tous les détails sur ce bien http://www.repimmo.com/petite_annonces_immobiliere/17358552/maison-a_vendre-realcamp-76.php

Vente Maison ARREST (Somme - 80)

Surface : 70 m²

Surface terrain : 766 m²

Surface séjour : 35 m²

Nb pièces : 3 pièces

Chambres : 2 chambres

Prix : 168500 €

Réf : AHPP2CHR70ARREST -



Description détaillée :

Projet de construction en lotissement d'une maison de plain-pied d'environ 70M² sur un terrain plat d'environ 766m² viabilisé avec tout à l'égout situé sur la commune d' Arrest, à proximité de Friville-Escarbotin, proche Baie de Somme Cayeux sur mer et Saint Valery sur Somme.

La maison se compose d'un séjour lumineux ouvert sur la cuisine, 2 chambres , 1 salle de bains et un cellier.

Pavillon offrant de belles prestations avec fenêtres double vitrage, volets roulants motorisés et centralisés, enduit biton, chauffage central économique, conformité RE2020.

Visuels d'illustration non-contractuels. Terrain proposé par un partenaire foncier selon disponibilités et autorisation de publicité. Hors droit d'enregistrement et frais de notaire. Maison proposée, avec un contrat de construction de maison individuelle, dans le cadre de la loi du 19/12/1990, Hors branchements et raccordements, papiers peints, peintures, revêtement de sol dans les chambres, qui sont chiffrés dans les travaux qui restent à charge du client. Tarif modifiable sans préavis. Différents modèles disponibles pour ce terrain. Assurances et garanties du constructeur comprises (RC professionnelle, décennale, dommage ouvrage). Les informations sur les risques auxquels ce bien est exposé sont disponibles sur le site Géorisques " .

Annnonce visible sur <http://www.repimmo.com> sous la REF n°17358551



voir tous les détails sur ce bien http://www.repimmo.com/petite_annonces_immobiliere/17358551/maison-a_vendre-arrest-80.php

Vente Terrain POMMEREVAL (Seine maritime - 76)

Surface : 1073 m²

Prix : 35000 €

Réf : VFTABPMRVL1073 -



Description détaillée :

Parcelle de terrain à bâtir d'environ 1000m² située dans une charmante campagne du Pays de Bray, à seulement 10min de Neufchatel, 30min de Dieppe et Rouen, 45min du Tréport.

Terrain plat, borné et viabilisé.

Assainissement individuel à prévoir.

terrain proposé par un partenaire foncier selon disponibilités et autorisation de publicité, sélectionné par le constructeur en vue de construire une maison neuve avec un contrat de construction de maison individuelle, dans le cadre de la loi du 10/12/1990. assurances et garanties du constructeur (RC professionnelle, décennale, dommage ouvrage, livraison à prix et délai convenu)

"Les informations sur les risques auxquels ce bien est exposé sont disponibles sur le site Géorisques ".

Annnonce visible sur <http://www.repimmo.com> sous la REF n°17355364

Vente Maison EU (Seine maritime - 76)

Surface : 135 m²

Surface terrain : 1489 m²

Surface séjour : 50 m²

Nb pièces : 5 pièces

Chambres : 4 chambres

Prix : 370000 €

Réf : VFPP135MCRCH1489MVTE -



Description détaillée :

Maisons Arlogis vous propose un projet d'investissement professionnel au coeur des 3 villes soeurs, à proximité immédiate du centre ville, sur l'axe Dieppe - Abbeville, pour 370 000€ (terrain + notaire + construction + raccordements).

Construction d'une micro crèche en plain pied de 135m² habitables sur un terrain plat et viabilisé d'environ 1400m² idéalement situé à Eu (76260), proche Mers les Bains (80350), Le Tréport (76470), Criel sur Mer (76910), Friville Escarbotin (80130)...

N'attendez plus et concrétisez votre projet professionnel avec votre constructeur normand picard !

Plans sur mesure pouvant être adaptés à d'autres activités (médical, paramédical, restauration, esthétique, etc) et sur d'autres localités (Dieppe, Petit-Caux, Abbeville, Gamaches, Blangy sur Bresle, Neufchatel en Bray, Baie de Somme, etc).

Visuels d'illustration non-contractuels. Terrain proposé par un partenaire foncier selon disponibilités et autorisation de publicité. Hors droit d'enregistrement et frais de notaire. Maison proposée, avec un contrat de construction de maison individuelle, dans le cadre de la loi du 19/12/1990, Hors branchements et raccordements, papiers peints, peintures, revêtement de sol dans les chambres, qui sont chiffrés dans les travaux qui restent à charge du client. Tarif modifiable sans préavis. Différents modèles disponibles pour ce terrain. Assurances et garanties du constructeur comprises (RC professionnelle. décennale. dommage ouvrage). Les informations sur les risques auxquels ce bien est exposé sont



voir tous les détails sur ce bien http://www.repimmo.com/petite_annonces_immobiliere/17355363/maison-a_vendre-eu-76.php

Vente Maison GRANDES-VENTES (Seine maritime - 76)

Surface : 70 m²

Surface terrain : 658 m²

Surface séjour : 37 m²

Nb pièces : 3 pièces

Chambres : 2 chambres

Prix : 179000 €

Réf : VFPP2CH70G15LGV658 -



Description détaillée :

Projet de construction d'une maison de 70m² habitables et 15m² de garage en plain pied sur un terrain plat et viabilisé d'environ 650m² situé aux Grandes Ventes, bourg tous commerces, entre Dieppe et Neufchatel en Bray.

Cette maison neuve sur mesure est composée d'un bel espace de vie lumineux, 2 chambres, une salle de bains, des toilettes séparés et un cellier, ainsi qu'un garage communicant de 15m².

Autres projets disponibles sur d'autres localités, plans sur mesure en fonction de vos besoins et votre budget.

Visuels d'illustration non-contractuels. Terrain proposé par un partenaire foncier selon disponibilités et autorisation de publicité. Hors droit d'enregistrement et frais de notaire. Maison proposée, avec un contrat de construction de maison individuelle, dans le cadre de la loi du 19/12/1990, Hors branchements et raccordements, papiers peints, peintures, revêtement de sol dans les chambres, qui sont chiffrés dans les travaux qui restent à charge du client. Tarif modifiable sans préavis. Différents modèles disponibles pour ce terrain. Assurances et garanties du constructeur comprises (RC professionnelle, décennale, dommage ouvrage). Les informations sur les risques auxquels ce bien est exposé sont disponibles sur le site Géorisques " .

Annnonce visible sur <http://www.repimmo.com> sous la REF n°17352560



voir tous les détails sur ce bien http://www.repimmo.com/petite_annonces_immobiliere/17352560/maison-a_vendre-grandes_ventes-76.php

Vente Terrain ANCOURT PETIT-CAUX (Seine maritime - 76)

Surface : 941 m²

Prix : 65000 €

Réf : VFTAB860DERCH -



Description détaillée :

Terrain plat et entièrement viabilisé d'environ 800m² à Petit Caux, sur la commune de Derchigny Graincourt, entre Dieppe et Le Tréport, à proximité immédiate des commerces, écoles, plage, etc.

terrain proposé par un partenaire foncier selon disponibilités et autorisation de publicité, sélectionné par le constructeur en vue de construire une maison neuve avec un contrat de construction de maison individuelle, dans le cadre de la loi du 10/12/1990. assurances et garanties du constructeur (RC professionnelle, décennale, dommage ouvrage, livraison à prix et délai convenu)

terrain proposé par un partenaire foncier selon disponibilités et autorisation de publicité, sélectionné par le constructeur en vue de construire une maison neuve avec un contrat de construction de maison individuelle, dans le cadre de la loi du 10/12/1990. assurances et garanties du constructeur (RC professionnelle, décennale, dommage ouvrage, livraison à prix et délai convenu)

"Les informations sur les risques auxquels ce bien est exposé sont disponibles sur le site Géorisques ".

Annnonce visible sur <http://www.repimmo.com> sous la REF n°17352559

voir tous les détails sur ce bien http://www.repimmo.com/petite_annonces_immobiliere/17352559/terrain-a_vendre-ancourt-76.php

Vente Maison SAINT-NICOLAS-D'ALIERMONT (Seine maritime - 76)

Surface : 75 m²

Surface terrain : 815 m²

Surface séjour : 40 m²

Nb pièces : 3 pièces

Chambres : 2 chambres

Prix : 185000 €

Réf : VFPPL2CH75G15SNDA815 -



Description détaillée :

Charmante maison plain-pied de 90m² avec 2 chambres et un garage, sur un terrain plat de 815m², situé sur la commune de St Nicolas d'Aliermont (76510), entre Dieppe, Neufchatel en Bray et Le Tréport.

La maison, d'une surface habitable de 75m², offre un confort de vie optimal grâce à son agencement bien pensé. Elle comprend une pièce de vie lumineuse avec une cuisine ouverte de 40m², deux chambres spacieuses de 11m², une salle de bain avec douche à l'italienne, un wc et un cellier, ainsi qu'un garage de 15m².

Construite avec des matériaux de qualité, la maison bénéficie d'une garantie décennale et d'une assurance dommages ouvrages pour vous offrir une tranquillité d'esprit absolue.

Ne manquez pas cette occasion de devenir propriétaire d'une maison sur mesure construite par Arlogis, dans un bourg offrant toutes commodités.

Visuels d'illustration non-contractuels. Terrain proposé par un partenaire foncier selon disponibilités et autorisation de publicité. Hors droit d'enregistrement et frais de notaire. Maison proposée, avec un contrat de construction de maison individuelle, dans le cadre de la loi du 19/12/1990, Hors branchements et raccordements, papiers peints, peintures, revêtement de sol dans les chambres, qui sont chiffrés dans les travaux qui restent à charge du client. Tarif modifiable sans préavis. Différents modèles disponibles pour ce terrain. Assurances et garanties du constructeur comprises (RC professionnelle, décennale, dommage ouvrage). Les informations sur les risques auxquels ce bien est exposé sont disponibles sur le site Géorisaues ".



voir tous les détails sur ce bien http://www.repimmo.com/petite_annonces_immobiliere/17352558/maison-a_vendre-saint_nicolas_d_aliermont-76.php

Vente Maison CRIEL-SUR-MER (Seine maritime - 76)

Surface : 135 m2

Surface terrain : 800 m2

Surface séjour : 50 m2

Nb pièces : 5 pièces

Chambres : 4 chambres

Prix : 295000 €

Réf : VFVSH4CH135G18CSMR80 -



Description détaillée :

Projet de construction d'une maison moderne de 153m² au total, avec au rdc, une pièce de vie ouverte et lumineuse de 50m², une suite parentale de 18m² avec dressing et salle d'eau privative, un cellier et des toilettes séparés avec fenêtre, ainsi qu'une mezzanine à l'étage avec vide sur hall desservant 3 chambres, une salle de bains et un wc.

Beau terrain plat d'environ 800m² situé à Criel sur Mer, proche Tréport et Mers les Bains, entre Dieppe et la Baie de Somme.

Pavillon offrant de belles prestations avec menuiseries et volets motorisés en alu, vide sur hall, lucarnes, chauffage central économique, RE2020,

Renseignements par téléphone pour votre projet de construction d'une maison individuelle avec votre constructeur normand. Plans sur mesure en fonction de vos besoins et votre budget.

Visuels d'illustration non-contractuels. Terrain proposé par un partenaire foncier selon disponibilités et autorisation de publicité. Hors droit d'enregistrement et frais de notaire. Maison proposée, avec un contrat de construction de maison individuelle, dans le cadre de la loi du 19/12/1990, Hors branchements et raccordements, papiers peints, peintures, revêtement de sol dans les chambres, qui sont chiffrés dans les travaux qui restent à charge du client. Tarif modifiable sans préavis. Différents modèles disponibles pour ce terrain. Assurances et garanties du constructeur comprises (RC professionnelle, décennale, dommage ouvrage). Les informations sur les risques auxquels ce bien est exposé sont disponibles sur le site Géorisaues "



voir tous les détails sur ce bien http://www.repimmo.com/petite_annonces_immobiliere/17352557/maison-a_vendre-criel_sur_mer-76.php

Vente Maison CALLENGEVILLE (Seine maritime - 76)

Surface : 147 m²

Surface terrain : 1262 m²

Surface séjour : 45 m²

Nb pièces : 4 pièces

Chambres : 3 chambres

Prix : 295000 €

Réf : AHR13CHRGARCALLENGEV -



Description détaillée :

Votre constructeur de maisons 100% sur mesure, Maisons ARLOGIS, vous présente ici un projet de construction d'une maison contemporaine de 147m² au total avec 3 chambres et 1 garage.

Ce R+1 comprend au rdc un séjour spacieux d'environ 45m², des toilettes séparés avec fenêtre, un cellier, une suite parentale. L'étage se compose d'un palier, de 2 chambres, d'une salle de bains avec WC. Grand garage de 30m² en partie annexe.

Maison très lumineuse avec ses grandes ouvertures, chauffage central économique, menuiseries en alu gris anthracite avec volets roulants motorisés et centralisés, porte de garage sectionnelle, plancher béton, toiture mixte 4 pans/toit plat. Ce projet vous est présenté sur un terrain non viabilisé plat d'environ 1262m² hors lotissement sur la commune de Calengeville.

Renseignements par téléphone pour votre projet de construction, plans personnalisables en fonction de vos besoins et votre budget.

Visuels d'illustration non-contractuels. Terrain proposé par un partenaire foncier selon disponibilités et autorisation de publicité. Hors droit d'enregistrement et frais de notaire. Maison proposée, avec un contrat de construction de maison individuelle, dans le cadre de la loi du 19/12/1990, Hors branchements et raccordements, papiers peints, peintures, revêtement de sol dans les chambres, qui sont chiffrés dans les travaux qui restent à charge du client. Tarif modifiable sans préavis. Différents modèles disponibles pour ce terrain. Assurances et garanties du constructeur comprises (RC



voir tous les détails sur ce bien http://www.repimmo.com/petite_annonces_immobiliere/17349180/maison-a_vendre-callengeville-76.php

Vente Terrain SMERMESNIL (Seine maritime - 76)

Surface : 1550 m2

Prix : 31800 €

Réf : AHTABSMERMESNIL1550 -



Description détaillée :

Parcelle de terrain à bâtir d'environ 1550m² située dans une charmante dans la commune de Smermesnil, à 15 min de Neufchâtel en Bray et 30 min de Penly.

Le terrain implanté dans un quartier calme, vous offrira un cadre de vie paisible pour votre future construction sur mesure.

terrain proposé par un partenaire foncier selon disponibilités et autorisation de publicité, sélectionné par le constructeur en vue de construire une maison neuve avec un contrat de construction de maison individuelle, dans le cadre de la loi du 10/12/1990. assurances et garanties du constructeur (RC professionnelle, décennale, dommage ouvrage, livraison à prix et délai convenu)

"Les informations sur les risques auxquels ce bien est exposé sont disponibles sur le site Géorisques ".

Annnonce visible sur <http://www.repimmo.com> sous la REF n°17349179

Vente Maison FOUCARMONT (Seine maritime - 76)

Surface : 90 m²

Surface terrain : 900 m²

Surface séjour : 40 m²

Nb pièces : 4 pièces

Chambres : 3 chambres

Prix : 194000 €

Réf : AHETG3CHRFOUCARMONT -



Description détaillée :

Maisons Arlogis vous propose un projet de construction d'une maison de 90m², sur un terrain d'environ 900m² en lotissement sur la commune de Foucarmont. Campagne paisible située entre Blangy sur Bresle, Aumale et Neufchâtel en Bray.

La maison se compose d'un séjour lumineux tout ouvert, une chambre au rdc et deux à l'étage, une salle de bains, des toilettes séparés et un cellier.

Maison équipée de volets roulants motorisés et centralisés, porche d'entrée, chauffage central économique, conformité RE2020.

Contactez-nous pour une étude complète !

Renseignements par téléphone pour votre projet de construction. Plans sur mesure en fonction de vos besoins et votre budget.

Visuels d'illustration non-contractuels. Terrain proposé par un partenaire foncier selon disponibilités et autorisation de publicité. Hors droit d'enregistrement et frais de notaire. Maison proposée, avec un contrat de construction de maison individuelle, dans le cadre de la loi du 19/12/1990, Hors branchements et raccordements, papiers peints, peintures, revêtement de sol dans les chambres, qui sont chiffrés dans les travaux qui restent à charge du client. Tarif modifiable sans préavis. Différents modèles disponibles pour ce terrain. Assurances et garanties du constructeur comprises (RC professionnelle. décennale. dommae ouvraae). Les informations sur les risques auxquels ce bien est exposé sont



voir tous les détails sur ce bien http://www.repimmo.com/petite_annonces_immobiliere/17342582/maison-a_vendre-foucarmont-76.php

Vente Maison GAMACHES (Somme - 80)

Surface : 85 m²

Surface terrain : 700 m²

Surface séjour : 45 m²

Nb pièces : 4 pièces

Chambres : 3 chambres

Prix : 190000 €

Réf : AHETG3CHAGAMACHES -



Description détaillée :

Maisons Arlogis vous offre la possibilité de construire une maison moderne de 85m² sur un terrain plat d'environ 700m², idéalement situé dans la commune de Gamaches à proximité de Blangy/Bresle, Le Tréport et Mers les Bains. Ce terrain est non viabilisé mais dispose du tout à l'égout.

La maison proposée présente un séjour lumineux ouvert, une chambre au rez-de-chaussée et deux à l'étage, accompagnées d'une salle de bains, de toilettes séparées et d'un cellier. Elle est équipée de volets roulants motorisés et centralisés, d'un porche d'entrée, d'un système de chauffage central économique conforme à la norme RE2020.

Contactez-nous pour une étude complète !

Renseignements par téléphone pour votre projet de construction. Plans sur mesure en fonction de vos besoins et votre budget.

Visuels d'illustration non-contractuels. Terrain proposé par un partenaire foncier selon disponibilités et autorisation de publicité. Hors droit d'enregistrement et frais de notaire. Maison proposée, avec un contrat de construction de maison individuelle, dans le cadre de la loi du 19/12/1990, Hors branchements et raccordements, papiers peints, peintures, revêtement de sol dans les chambres, qui sont chiffrés dans les travaux qui restent à charge du client. Tarif modifiable sans préavis. Différents modèles disponibles pour ce terrain. Assurances et garanties du constructeur comprises (RC professionnelle, décennale, dommage ouvrage). Les informations sur les risques auxquels ce bien est exposé sont disponibles sur le site Géorisaues " .



voir tous les détails sur ce bien http://www.repimmo.com/petite_annonces_immobiliere/17342581/maison-a_vendre-gamaches-80.php

Vente Terrain GAMACHES (Somme - 80)

Surface : 716 m2

Prix : 34400 €

Réf : CRTAB716GAM -



Description détaillée :

Venez découvrir ce jolie terrain plat et viabilisé situé à Gamaches.

Vous serez à 10 min de Blangy sur Bresle et l'accès à l'autoroute A28 et à 20 min de Mers les Bains, son esplanade et sa plage.

Pour plus de renseignements, n'hésitez à me contacter au 06.11.22.13.30

terrain proposé par un partenaire foncier selon disponibilités et autorisation de publicité, sélectionné par le constructeur en vue de construire une maison neuve avec un contrat de construction de maison individuelle, dans le cadre de la loi du 10/12/1990. assurances et garanties du constructeur (RC professionnelle, décennale, dommage ouvrage, livraison à prix et délai convenu)

"Les informations sur les risques auxquels ce bien est exposé sont disponibles sur le site Géorisques ".

Annnonce visible sur <http://www.repimmo.com> sous la REF n°17339007

Vente Terrain NEUFCHATEL-EN-BRAY (Seine maritime - 76)

Surface : 785 m²

Prix : 52000 €

Réf : VFTABMEB785 -



Description détaillée :

Parcelle de terrain à bâtir d'environ 780m² située dans une charmante campagne du Pays de Bray, à seulement 5kms de Neufchatel.

Le terrain implanté dans un quartier calme, vous offrira un cadre de vie paisible pour votre future construction sur mesure.

terrain proposé par un partenaire foncier selon disponibilités et autorisation de publicité, sélectionné par le constructeur en vue de construire une maison neuve avec un contrat de construction de maison individuelle, dans le cadre de la loi du 10/12/1990. assurances et garanties du constructeur (RC professionnelle, décennale, dommage ouvrage, livraison à prix et délai convenu)

"Les informations sur les risques auxquels ce bien est exposé sont disponibles sur le site Géorisques ".

Annnonce visible sur <http://www.repimmo.com> sous la REF n°17339006

Vente Maison ALLERY (Somme - 80)

Surface : 145 m²

Surface terrain : 2000 m²

Surface séjour : 45 m²

Nb pièces : 5 pièces

Chambres : 4 chambres

Prix : 324000 €

Réf : AHPP4CHRALLERY -



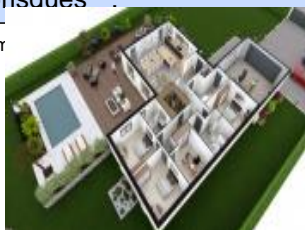
Description détaillée :

Projet de construction d'une maison de plain-pied en forme de T de 145m² habitables et double garage de 35m², sur un terrain de 1800m² entièrement viabilisé (eau, électricité, fibre et tout à l'égout) situé à Allery, axe Airaines, Abbeville et Gamaches.

Cette maison spacieuse offre une surface habitable de 145m² avec une belle pièce de vie ouverte et lumineuse, 4 chambres, 2 salles de bains, un dressing, un cellier, des toilettes séparés, ainsi qu'un garage communicant de 35m². Les prestations sont de qualité avec un système de chauffage au sol par pompe à chaleur, des menuiseries en aluminium avec centralisation des volets roulants, toiture en 4 pans, etc.

Ne manquez pas cette opportunité unique d'acquérir cette superbe maison dans un cadre de vie idéal. Nous sommes impatients de vous accompagner dans votre projet immobilier.

Visuels d'illustration non-contractuels. Terrain proposé par un partenaire foncier selon disponibilités et autorisation de publicité. Hors droit d'enregistrement et frais de notaire. Maison proposée, avec un contrat de construction de maison individuelle, dans le cadre de la loi du 19/12/1990, Hors branchements et raccordements, papiers peints, peintures, revêtement de sol dans les chambres, qui sont chiffrés dans les travaux qui restent à charge du client. Tarif modifiable sans préavis. Différents modèles disponibles pour ce terrain. Assurances et garanties du constructeur comprises (RC professionnelle, décennale, dommage ouvrage). Les informations sur les risques auxquels ce bien est exposé sont disponibles sur le site Géorisaues "



voir tous les détails sur ce bien http://www.repimmo.com/petite_annonces_immobiliere/17339005/maison-a_vendre-allery-80.php

Vente Maison BOUILLANCOURT-EN-SERY (Somme - 80)

Surface : 70 m²

Surface terrain : 840 m²

Surface séjour : 35 m²

Nb pièces : 3 pièces

Chambres : 2 chambres

Prix : 150000 €

Réf : AHPP2CHR70BOUILLANCO -



Description détaillée :

Projet de construction en lotissement d'une maison de plain-pied d'environ 70M² sur un terrain plat d'environ 840m² viabilisé situé sur la commune de Bouillancourt en Séry, à proximité de Gamaches et Blangy sur Bresle.

La maison se compose d'un séjour lumineux ouvert sur la cuisine, 2 chambres, 1 salle de bains et un cellier.

Pavillon offrant de belles prestations avec fenêtres double vitrage, volets roulants motorisés et centralisés, enduit biton, chauffage central économique, conformité RE2020.

Visuels d'illustration non-contractuels. Terrain proposé par un partenaire foncier selon disponibilités et autorisation de publicité. Hors droit d'enregistrement et frais de notaire. Maison proposée, avec un contrat de construction de maison individuelle, dans le cadre de la loi du 19/12/1990, Hors branchements et raccordements, papiers peints, peintures, revêtement de sol dans les chambres, qui sont chiffrés dans les travaux qui restent à charge du client. Tarif modifiable sans préavis. Différents modèles disponibles pour ce terrain. Assurances et garanties du constructeur comprises (RC professionnelle, décennale, dommage ouvrage). Les informations sur les risques auxquels ce bien est exposé sont disponibles sur le site Géorisques " .

Annonce visible sur <http://www.repimmo.com> sous la REF n°17339004



voir tous les détails sur ce bien http://www.repimmo.com/petite_annonces_immobiliere/17339004/maison-a_vendre-bouillancourt_en_sery-80.php

Vente Terrain CRECY-EN-PONTHIEU (Somme - 80)

Surface : 633 m²

Prix : 38300 €

Réf : CRTAB633LCRECY -



Description détaillée :

Parcelle de terrain à bâtir d'environ 630m² situé sur le lotissement de la commune de Crécy en Ponthieu. Venez découvrir à 20km d'Abbeville, 29km de Fort Mahon Plage et 31km de Berck cette ville pleine de charme historique et de modernité.

Terrain proposé par un partenaire foncier selon disponibilités et autorisation de publicité, sélectionné par le constructeur en vue de construire une maison neuve avec un contrat de construction de maison individuelle, dans le cadre de la loi du 10/12/1990. assurances et garanties du constructeur (RC professionnelle, décennale, dommage ouvrage, livraison à prix et délai convenu)

"Les informations sur les risques auxquels ce bien est exposé sont disponibles sur le site Géorisques ".

Annnonce visible sur <http://www.repimmo.com> sous la REF n°17339003



voir tous les détails sur ce bien http://www.repimmo.com/petite_annonces_immobiliere/17339003/terrain-a_vendre-crecy_en_ponthieu-80.php

Vente Maison CRECY-EN-PONTHIEU (Somme - 80)

Surface : 80 m²

Surface terrain : 633 m²

Surface séjour : 40 m²

Nb pièces : 3 pièces

Chambres : 2 chambres

Prix : 195000 €

Réf : CRPPCA2CH80CRECY -



Description détaillée :

Maisons Arlogis vous propose ce projet de construction de 80m² avec combles aménageables, sur un terrain d'environ 630m² situé en lotissement sur la commune de Crécy en Ponthieu sur l'axe Abbeville (20km)/Berck (31km).

La maison se compose d'un séjour ouvert de 40m², deux chambres, une salle de bains, des toilettes séparés et un cellier. Les combles sont aménageables.

Maison équipée de volets roulants motorisés et centralisés, chauffage central économique, conformité RE2020.

Contactez-nous pour une étude complète !

Renseignements par téléphone pour votre projet de construction. Plans sur mesure en fonction de vos besoins et votre budget.

Visuels d'illustration non-contractuels. Terrain proposé par un partenaire foncier selon disponibilités et autorisation de publicité. Hors droit d'enregistrement et frais de notaire. Maison proposée, avec un contrat de construction de maison individuelle, dans le cadre de la loi du 19/12/1990, Hors branchements et raccordements, papiers peints, peintures, revêtement de sol dans les chambres, qui sont chiffrés dans les travaux qui restent à charge du client. Tarif modifiable sans préavis. Différents modèles disponibles pour ce terrain. Assurances et garanties du constructeur comprises (RC professionnelle, décennale, dommage ouvrage). Les informations sur les risques auxquels ce bien est exposé sont disponibles sur le site Géorisques ".

Annnonce visible sur <http://www.repimmo.com> sous la REF n°17339002



voir tous les détails sur ce bien http://www.repimmo.com/petite_annonces_immobiliere/17339002/maison-a_vendre-crecy_en_ponthieu-80.php

Vente Maison FEUQUIERES-EN-VIMEU (Somme - 80)

Surface : 125 m²

Surface terrain : 686 m²

Surface séjour : 50 m²

Nb pièces : 5 pièces

Chambres : 4 chambres

SDB : 2 salles de bains

Prix : 215500 €

Réf : AHETG4CHRFEV -



Description détaillée :

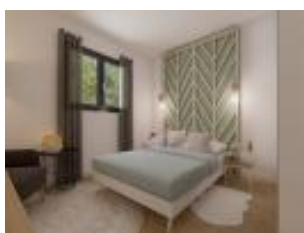
Projet de construction d'une maison moderne à étage avec 4 chambres pour environ 125m², sur un terrain viabilisé de 686m² situé à Feuquières-en-Vimeu entre proche Friville-Escarbotin, axe Mers les bains et le Tréport. La commune dispose de toutes commodités.

La maison se compose d'un séjour lumineux tout ouvert d'environ 50m², une chambre au rdc et 3 à l'étage, 2 salles de bains, 2 WC séparés et un cellier.

Pavillon offrant de belles prestations avec fenêtres alu anthracite double vitrage, volets roulants motorisés et centralisés, porche d'entrée avec grande lucarne pour vide sur hall, chauffage central économique, conformité RE2020.

Renseignements par téléphone pour votre projet de construction d'une maison individuelle avec votre constructeur normand picard, plans sur mesure en fonction de vos besoins et votre budget

Annnonce visible sur <http://www.repimmo.com> sous la REF n°17334617



voir tous les détails sur ce bien http://www.repimmo.com/petite_annonces_immobiliere/17334617/maison-a_vendre-feuquieres_en_vimeu-80.php

Vente Maison CRECY-EN-PONTHIEU (Somme - 80)

Surface : 90 m²

Surface terrain : 939 m²

Surface séjour : 40 m²

Nb pièces : 4 pièces

Chambres : 3 chambres

Prix : 200000 €

Réf : AHETG3CHRCRECY -



Description détaillée :

Maisons Arlogis vous propose un projet de construction d'une maison de 90m², sur un terrain d'environ 939m² en lotissement sur la commune de Crécy-en-Ponthieu. Campagne paisible située à 40km de Berck sur Mer et à 20km d'Hesdin et Abbeville.

La maison se compose d'un séjour lumineux tout ouvert, une chambre au rdc et deux à l'étage, une salle de bains, des toilettes séparés et un cellier.

Maison équipée de volets roulants motorisés et centralisés, porche d'entrée, chauffage central économique, conformité RE2020.

Contactez-nous pour une étude complète !

Renseignements par téléphone pour votre projet de construction. Plans sur mesure en fonction de vos besoins et votre budget.

Visuels d'illustration non-contractuels. Terrain proposé par un partenaire foncier selon disponibilités et autorisation de publicité. Hors droit d'enregistrement et frais de notaire. Maison proposée, avec un contrat de construction de maison individuelle, dans le cadre de la loi du 19/12/1990, Hors branchements et raccordements, papiers peints, peintures, revêtement de sol dans les chambres, qui sont chiffrés dans les travaux qui restent à charge du client. Tarif modifiable sans préavis. Différents modèles disponibles pour ce terrain. Assurances et garanties du constructeur comprises (RC professionnelle, décennale, dommae ouvraae). Les informations sur les risques auxquels ce bien est exposé sont



voir tous les détails sur ce bien http://www.repimmo.com/petite_annonces_immobiliere/17334616/maison-a_vendre-crecy_en_ponthieu-80.php

Vente Terrain BACQUEVILLE-EN-CAUX (Seine maritime - 76)

Surface : 650 m²

Prix : 70000 €

Réf : VFTAB650BQVLCX -



Description détaillée :

Terrain plat et entièrement viabilisé d'environ 650m² à Bacqueville en Caux, sur l'axe Dieppe - Rouen, à proximité immédiate des commerces, écoles, etc.

terrain proposé par un partenaire foncier selon disponibilités et autorisation de publicité, sélectionné par le constructeur en vue de construire une maison neuve avec un contrat de construction de maison individuelle, dans le cadre de la loi du 10/12/1990. assurances et garanties du constructeur (RC professionnelle, décennale, dommage ouvrage, livraison à prix et délai convenu)

terrain proposé par un partenaire foncier selon disponibilités et autorisation de publicité, sélectionné par le constructeur en vue de construire une maison neuve avec un contrat de construction de maison individuelle, dans le cadre de la loi du 10/12/1990. assurances et garanties du constructeur (RC professionnelle, décennale, dommage ouvrage, livraison à prix et délai convenu)

"Les informations sur les risques auxquels ce bien est exposé sont disponibles sur le site Géorisques ".

Annonce visible sur <http://www.repimmo.com> sous la REF n°17331520

voir tous les détails sur ce bien http://www.repimmo.com/petite_annonces_immobiliere/17331520/terrain-a_vendre-bacqueville_en-caux-76.php

Vente Terrain FOUCARMONT (Seine maritime - 76)

Surface : 900 m²

Prix : 29000 €

Réf : VFTABFOUC800 -



Description détaillée :

14 terrains à bâtir entièrement viabilisés avec tout à l'égout, entre 800 et 1000m² en moyenne, à partir de 29 000€, sur le bourg de Foucarmont, entre Blangy sur Bresle et Neufchatel en Bray.

terrain proposé par un partenaire foncier selon disponibilités et autorisation de publicité, sélectionné par le constructeur en vue de construire une maison neuve avec un contrat de construction de maison individuelle, dans le cadre de la loi du 10/12/1990. assurances et garanties du constructeur (RC professionnelle, décennale, dommage ouvrage, livraison à prix et délai convenu)

terrain proposé par un partenaire foncier selon disponibilités et autorisation de publicité, sélectionné par le constructeur en vue de construire une maison neuve avec un contrat de construction de maison individuelle, dans le cadre de la loi du 10/12/1990. assurances et garanties du constructeur (RC professionnelle, décennale, dommage ouvrage, livraison à prix et délai convenu)

"Les informations sur les risques auxquels ce bien est exposé sont disponibles sur le site Géorisques ".

Annonce visible sur <http://www.repimmo.com> sous la REF n°17331519

Vente Maison EMBREVILLE (Somme - 80)

Surface : 70 m²

Surface terrain : 445 m²

Surface séjour : 34 m²

Nb pièces : 3 pièces

Chambres : 2 chambres

Prix : 147000 €

Réf : AHPP2CHREMBREVILLE -



Description détaillée :

Idéal Gîte!

Projet de construction d'une maison d'environ 70m² habitables en plain pied, sur un terrain plat et viabilisé de 445m² situé sur la commune d'Embreville à proximité immédiate de tous commerces, entre Friville-Escarbotin et Le Tréport.

La maison se compose d'un séjour lumineux ouvert sur la cuisine, 2 chambres, 1 salle de bains et un cellier.

Pavillon offrant de belles prestations avec fenêtres double vitrage, volets roulants motorisés et centralisés, enduit biton, chauffage central économique, conformité RE2020.

Idéal investisseur ou projet retraite.

Visuels d'illustration non-contractuels. Terrain proposé par un partenaire foncier selon disponibilités et autorisation de publicité. Hors droit d'enregistrement et frais de notaire. Maison proposée, avec un contrat de construction de maison individuelle, dans le cadre de la loi du 19/12/1990, Hors branchements et raccordements, papiers peints, peintures, revêtement de sol dans les chambres, qui sont chiffrés dans les travaux qui restent à charge du client. Tarif modifiable sans préavis. Différents modèles disponibles pour ce terrain. Assurances et garanties du constructeur comprises (RC professionnelle, décennale, dommage ouvrage). Les informations sur les risques auxquels ce bien est exposé sont disponibles sur le site Géorisques ".

Annnonce visible sur <http://www.repimmo.com> sous la REF n°17325360



voir tous les détails sur ce bien http://www.repimmo.com/petite_annonces_immobiliere/17325360/maison-a_vendre-embreville-80.php

Vente Terrain CRIEL-SUR-MER (Seine maritime - 76)

Surface : 800 m²

Prix : 55000 €

Réf : AHTAVCRIEL800 -



Description détaillée :

Maisons Arlogis vous propose cette parcelle de terrain constructible clôturée de 800m² située à Criel sur Mer. Cette commune est idéalement placée, à seulement 30 minutes de Dieppe et 10 minutes de Le Tréport. Possibilité d'acquérir 1000m² en fonction des vos besoins.

Pour obtenir de plus amples informations, veuillez nous contacter par téléphone.

terrain proposé par un partenaire foncier selon disponibilités et autorisation de publicité, sélectionné par le constructeur en vue de construire une maison neuve avec un contrat de construction de maison individuelle, dans le cadre de la loi du 10/12/1990. assurances et garanties du constructeur (RC professionnelle, décennale, dommage ouvrage, livraison à prix et délai convenu)

"Les informations sur les risques auxquels ce bien est exposé sont disponibles sur le site Géorisques ".

Annnonce visible sur <http://www.repimmo.com> sous la REF n°17325359

Vente Maison FRESNOY-FOLNY (Seine maritime - 76)

Surface : 100 m²

Surface terrain : 678 m²

Surface séjour : 47 m²

Nb pièces : 4 pièces

Chambres : 3 chambres

Prix : 185000 €

Réf : AHPP3CHRFRESNOY -



Description détaillée :

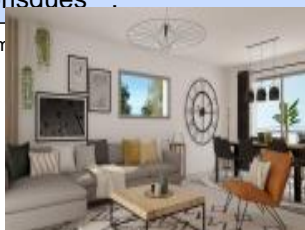
Charmante maison plain-pied de 100m² avec 3 chambres, sur un terrain plat et entièrement viabilisé avec tout à l'égout de 678m², situé sur la commune de Fresnoy-folny (76660), proche Londinières axe Neufchatel en Bray et Le Tréport.

La maison, d'une surface habitable de 100m², offre un confort de vie optimal grâce à son agencement bien pensé. Elle comprend une pièce de vie lumineuse avec une cuisine ouverte de plus de 45m², trois chambres spacieuses (11-11-12m²), une salle de bain avec douche à l'italienne, des toilettes séparés et un cellier.

Construite avec des matériaux de qualité, la maison bénéficie d'une garantie décennale et d'une assurance dommages ouvrages pour vous offrir une tranquillité d'esprit absolue.

Ne manquez pas cette occasion de devenir propriétaire d'une maison sur mesure construite par Arlogis, dans un cadre de vie calme et verdoyant.

Visuels d'illustration non-contractuels. Terrain proposé par un partenaire foncier selon disponibilités et autorisation de publicité. Hors droit d'enregistrement et frais de notaire. Maison proposée, avec un contrat de construction de maison individuelle, dans le cadre de la loi du 19/12/1990, Hors branchements et raccordements, papiers peints, peintures, revêtement de sol dans les chambres, qui sont chiffrés dans les travaux qui restent à charge du client. Tarif modifiable sans préavis. Différents modèles disponibles pour ce terrain. Assurances et garanties du constructeur comprises (RC professionnelle, décennale, dommage ouvrage). Les informations sur les risques auxquels ce bien est exposé sont disponibles sur le site Géorisaues "



voir tous les détails sur ce bien http://www.repimmo.com/petite_annonces_immobiliere/17321538/maison-a_vendre-fresnoy_folny-76.php

Vente Maison BIVILLE-SUR-MER (Seine maritime - 76)

Surface : 120 m²

Surface terrain : 1000 m²

Surface séjour : 50 m²

Nb pièces : 5 pièces

Chambres : 4 chambres

SDB : 1 salle de bains

Prix : 235000 €

Réf : AHPP4CHRBIVILLE -



Description détaillée :

Projet de construction d'une maison moderne et spacieuse en plain pied avec 4 chambres.

La maison se compose d'un séjour tout ouvert d'environ 50m² avec placard dans l'entrée, 3 chambres de 11m², une chambre parentale de 15m² avec dressing, une salle de bains, des toilettes séparés et un cellier.

Pavillon offrant de belles prestations avec fenêtres double vitrage, volets roulants motorisés, toit 4 pans, porche d'entrée en briquettes de parement, chauffage central économique, conformité RT2020

Renseignements par téléphone pour votre projet de construction d'une maison individuelle avec votre constructeur Normand, Picard.

plans sur mesure en fonction de vos besoins et votre budget

Visuels d'illustration non-contractuels. Terrain proposé par un partenaire foncier selon disponibilités et autorisation de publicité. Hors droit d'enregistrement et frais de notaire. Maison proposée, avec un contrat de construction de maison individuelle, dans le cadre de la loi du 19/12/1990, Hors branchements et raccordements, papiers peints, peintures, revêtement de sol dans les chambres, qui sont chiffrés dans les travaux qui restent à charge du client. Tarif modifiable sans préavis. Différents modèles disponibles pour ce terrain. Assurances et garanties du constructeur comprises (RC professionnelle, décennale, dommage ouvrage). Les informations sur les risques auxquels ce bien est exposé sont disponibles sur le site Géorisques ".

Annnonce visible sur <http://www.repimmo.com> sous la REF n°17321537



voir tous les détails sur ce bien http://www.repimmo.com/petite_annonces_immobiliere/17321537/maison-a_vendre-biville_sur_mer-76.php

Vente Maison LANCHERES (Somme - 80)

Surface : 110 m²

Surface terrain : 1600 m²

Surface séjour : 45 m²

Nb pièces : 4 pièces

Chambres : 3 chambres

SDB : 2 salles de bains

Prix : 229500 €

Réf : AHETG3CHRGARLANCHERE -



Description détaillée :

Maisons ARLOGIS vous offre une opportunité unique de concrétiser la construction de la maison de vos rêves, entièrement sur mesure, sur une généreuse parcelle de 1600 m² située dans la commune de Lanchères. Ne laissez pas passer cette chance exceptionnelle de donner vie à votre projet immobilier sur ce terrain idéalement positionné. Agissez dès maintenant pour saisir cette opportunité hors du commun.

La maison se compose d'un séjour tout ouvert d'environ 45m², une chambre au rdc et 2 grandes à l'étage, 2 salles de bains, 2 WC, un cellier et un garage de 19.50m².

Lanchères est une commune qui propose diverses commodités essentielles, notamment une école maternelle et primaire, une boulangerie. De plus, les amateurs de sports peuvent profiter d'un terrain de pétanque et d'un espace de jeux pour les enfants.

N'hésitez pas à nous contacter pour obtenir de plus amples informations. Maisons ARLOGIS est à votre disposition pour réaliser votre projet immobilier.

Visuels d'illustration non-contractuels. Terrain proposé par un partenaire foncier selon disponibilités et autorisation de publicité. Hors droit d'enregistrement et frais de notaire. Maison proposée, avec un contrat de construction de maison individuelle, dans le cadre de la loi du 19/12/1990, Hors branchements et raccordements, papiers peints, peintures, revêtement de sol dans les chambres, qui sont chiffrés dans les travaux qui restent à charge du client. Tarif modifiable sans préavis. Différents modèles disponibles pour ce terrain. Assurances et garanties du constructeur comprises (RC



voir tous les détails sur ce bien http://www.repimmo.com/petite_annonces_immobiliere/17317384/maison-a_vendre-lancheres-80.php

Vente Maison MESNIERES-EN-BRAY (Seine maritime - 76)

Surface : 85 m²

Surface terrain : 723 m²

Surface séjour : 45 m²

Nb pièces : 4 pièces

Chambres : 3 chambres

Prix : 195000 €

Réf : AHETG3CHRMAISNIERES -



Description détaillée :

Maisons Arlogis vous propose un projet de construction d'une maison moderne de 85m², sur un terrain plat d'environ 723m² situé en lotissement sur la commune de Mesnières-en-Bray proche Neufchâtel en Bray.

La maison se compose d'un séjour lumineux tout ouvert, une chambre au rdc et deux à l'étage, une salle de bains, des toilettes séparés et un cellier.

Maison équipée de volets roulants motorisés et centralisés, porche d'entrée, chauffage central économique, conformité RE2020.

Contactez-nous pour une étude complète !

Renseignements par téléphone pour votre projet de construction. Plans sur mesure en fonction de vos besoins et votre budget.

Visuels d'illustration non-contractuels. Terrain proposé par un partenaire foncier selon disponibilités et autorisation de publicité. Hors droit d'enregistrement et frais de notaire. Maison proposée, avec un contrat de construction de maison individuelle, dans le cadre de la loi du 19/12/1990, Hors branchements et raccordements, papiers peints, peintures, revêtement de sol dans les chambres, qui sont chiffrés dans les travaux qui restent à charge du client. Tarif modifiable sans préavis. Différents modèles disponibles pour ce terrain. Assurances et garanties du constructeur comprises (RC professionnelle, décennale, dommage ouvrage). Les informations sur les risques auxquels ce bien est exposé sont disponibles sur le site Géorisaues " .



voir tous les détails sur ce bien http://www.repimmo.com/petite_annonces_immobiliere/17317383/maison-a_vendre-mesnieres_en_bray-76.php

Vente Terrain LONDINIÈRES (Seine maritime - 76)

Surface : 1027 m²

Prix : 40000 €

Réf : VFTABLOND1027 -



Description détaillée :

Maisons Arlogis vous propose cette parcelle de terrain constructible de 1027m² entièrement viabilisée avec un système d'assainissement collectif, située dans le bourg de Londinières. Cette commune est idéalement placée, à seulement 15 minutes de Neufchâtel en Bray, 20 minutes de Blangy sur Bresle et 30 minutes de Dieppe et Le Tréport. Pour obtenir de plus amples informations, veuillez nous contacter par téléphone.

terrain proposé par un partenaire foncier selon disponibilités et autorisation de publicité, sélectionné par le constructeur en vue de construire une maison neuve avec un contrat de construction de maison individuelle, dans le cadre de la loi du 10/12/1990. assurances et garanties du constructeur (RC professionnelle, décennale, dommage ouvrage, livraison à prix et délai convenu)

"Les informations sur les risques auxquels ce bien est exposé sont disponibles sur le site Géorisques ".

Annnonce visible sur <http://www.repimmo.com> sous la REF n°17313207

Vente Maison MARTIN- EGLISE (Seine maritime - 76)

Surface : 150 m²

Surface terrain : 1000 m²

Surface séjour : 65 m²

Nb pièces : 5 pièces

Chambres : 4 chambres

Prix : 420000 €

Réf : VFCUB4CH150G30THBRMT -



Description détaillée :

Projet de construction d'une maison contemporaine avec étage de 192m² au total, sur un terrain d'environ 1000m² situé à Martin-Eglise, dans un quartier résidentiel à Thibermont, proximité immédiate de Dieppe et toutes ses commodités.

Superbe pavillon de 150m² habitables, comprenant une belle pièce de vie ouverte et lumineuse de 65m², placard à l'entrée, suite parentale avec salle d'eau privative, des toilettes séparés, et un cellier donnant accès au garage de 30m² pour le rdc, ainsi que 3 belles chambres de 12m² dont une avec accès sur toiture terrasse de 12m², une salle de bains, un wc et une mezzanine avec vide sur hall à l'étage.

Menuiseries et volets roulants centralisés en alu, porte d'entrée avec tierce vitrée, toit plat, plancher béton, chauffage central économique, nouvelles normes RE 2020.

D'autres possibilités sont envisageables avec votre constructeur sur mesure en fonction de vos envies, besoins et budget.

Visuels d'illustration non-contractuels. Terrain proposé par un partenaire foncier selon disponibilités et autorisation de publicité. Hors droit d'enregistrement et frais de notaire. Maison proposée, avec un contrat de construction de maison individuelle, dans le cadre de la loi du 19/12/1990, Hors branchements et raccordements, papiers peints, peintures, revêtement de sol dans les chambres, qui sont chiffrés dans les travaux qui restent à charge du client. Tarif modifiable sans préavis. Différents modèles disponibles pour ce terrain. Assurances et garanties du constructeur comprises (RC professionnelle, décennale, dommae ouvrae). Les informations sur les risques auxquels ce bien est exposé sont



voir tous les détails sur ce bien http://www.repimmo.com/petite_annonces_immobiliere/17313206/maison-a_vendre-martin_eglise-76.php

Vente Maison MONCHAUX-SORENG (Seine maritime - 76)

Surface : 130 m²

Surface terrain : 1092 m²

Surface séjour : 49 m²

Nb pièces : 5 pièces

Chambres : 4 chambres

Prix : 240000 €

Réf : VFETG4CH130SS80MCHSR -



Description détaillée :

Projet de construction d'une maison moderne avec étage et sous sol complet de 210m² au total, sur un terrain plat et borné d'environ 1000m² situé à Monchaux Soreng, entre Gamaches et Blangy sur Bresle, à 15kms de Eu.

Pavillon neuf avec combles aménagés de 130m² habitables, comprenant, une belle pièce de vie ouverte et lumineuse de plus de 49m², une chambre en rdc de 10.50m², une salle de bains avec grande douche italienne, un wc séparé et un cellier, ainsi que 3 chambres entre 12 et 13m², un wc, un dressing et un palier pouvant faire office de bureau à l'étage (possibilité seconde salle de bains). Sous sol complet de 80m² avec escalier béton et grande porte de garage sectionnelle motorisée.

Menuiseries et volets roulants centralisés en alu gris anthracite, lucarnes avec portes fenêtres pour des pièces lumineuses, chauffage central économique, emplacement prévu pour futur poêle, nouvelles normes RE 2020.

D'autres possibilités sont envisageables avec votre constructeur sur mesure en fonction de vos envies, besoins et budget.

Terrain proposé par un partenaire foncier selon disponibilités et autorisation de publicité. Hors droit d'enregistrement et frais de notaire. Maison proposée, avec un contrat de construction de maison individuelle, dans le cadre de la loi du 19/12/1990, Hors branchements et raccordements, papiers peints, peintures, revêtement de sol dans les chambres, qui sont chiffrés dans les travaux qui restent à charge du client. Tarif modifiable sans préavis. Différents modèles disponibles pour ce terrain. Assurances et aranties du constructeur comprises (RC professionnelle. décennale,



voir tous les détails sur ce bien http://www.repimmo.com/petite_annonces_immobiliere/17313205/maison-a_vendre-monchaux_soreng-76.php

Vente Maison BAILLY-EN-RIVIERE (Seine maritime - 76)

Surface : 125 m²

Surface terrain : 825 m²

Surface séjour : 50 m²

Nb pièces : 5 pièces

Chambres : 4 chambres

SDB : 2 salles de bains

Prix : 200000 €

Réf : VFVSH4CH125BLYRVR825 -



Description détaillée :

Projet de construction d'une maison moderne à étage avec 4 chambres pour environ 125m², sur un terrain d'environ 800m² situé à Bailly en Rivière, entre Londinières, Dieppe et Le Tréport, à seulement 5min d'Envermeu.

La maison se compose d'un séjour lumineux tout ouvert d'environ 50m², une chambre au rdc et 3 à l'étage, 2 salles de bains, 2 WC séparés et un cellier.

Pavillon offrant de belles prestations avec fenêtres alu anthracite double vitrage, volets roulants motorisés et centralisés, porche d'entrée avec grande lucarne pour vide sur hall, chauffage central économique, conformité RE2020.

Renseignements par téléphone pour votre projet de construction d'une maison individuelle avec votre constructeur normand picard, plans sur mesure en fonction de vos besoins et votre budget

Visuels d'illustration non-contractuels. Terrain proposé par un partenaire foncier selon disponibilités et autorisation de publicité. Hors droit d'enregistrement et frais de notaire. Maison proposée, avec un contrat de construction de maison individuelle, dans le cadre de la loi du 19/12/1990, Hors branchements et raccordements, papiers peints, peintures, revêtement de sol dans les chambres, qui sont chiffrés dans les travaux qui restent à charge du client. Tarif modifiable sans préavis. Différents modèles disponibles pour ce terrain. Assurances et garanties du constructeur comprises (RC professionnelle, décennale, dommage ouvrage). Les informations sur les risques auxquels ce bien est exposé sont disponibles sur le site Géorisques ".

Annnonce visible sur <http://www.repimmo.com> sous la REF n°17313204



voir tous les détails sur ce bien http://www.repimmo.com/petite_annonces_immobiliere/17313204/maison-a_vendre-bailly_en_riviere-76.php