

CENTURY 21 EST'IMMO

40 Rue du Général Leclerc 77450 ESBLY

Tel : 01.64.63.28.30

E-Mail : estimmo@century21.fr

Vente Maison ESBLY (Seine et marne - 77)

Surface : 70 m²

Nb pièces : 4 pièces

Chambres : 2 chambres

Prix : 179000 €

Réf : 452 -



Description détaillée :

Sur Esbly, commune du Val d'Europe, venez découvrir cette maison divisée en deux appartements de type F2. Au rez-de-chaussée : un séjour, une cuisine indépendante, une chambre, une salle d'eau avec wc. Au premier étage : entrée, séjour avec cuisine US, une chambre, une salle d'eau avec wc et une chambrette sous combles. Terrain de 261m² avec un grand garage. Chauffage par climatisation réversible. Nombreuses possibilités, rafraîchissement à prévoir. Logement à consommation énergétique excessive : classe G.

Annonce visible sur <http://www.repimmo.com> sous la REF n°16102023



voir tous les détails sur ce bien http://www.repimmo.com/petite_annonces_immobiliere/16102023/maison-a_vendre-esbly-77.php

Vente Appartement CHESSY (Seine et marne - 77)

Surface : 121 m²

Surface séjour : 43 m²

Nb pièces : 4 pièces

Chambres : 2 chambres

SDB : 1 salle de bains

Année de construction : 2022

Prix : 653000 €

Réf : 463 -



Description détaillée :

CENTURY 21 ESBLY vous propose un Appartement 4 pièces 120 m² avec 100m² de terrasse, se composant comme suit : - Au 1er étage, entrée sur séjour et cuisine U.S. desservant salle d'eau, wc, rangement, et terrasse. - Au 2ème étage, mezzanine, 2 chambres, salle de bain, wc, et une seconde terrasse. - Au 3ème étage, un toit terrasse de 95m² avec une cuisine d'été. CHESSY VAL D'EUROPE, à 5 minutes à pieds de la gare RERA et à 10 minutes à pied du val d'Europe Appartement de haut standing livraison avril 2023.

Annonce visible sur <http://www.repimmo.com> sous la REF n°16102022



voir tous les détails sur ce bien http://www.repimmo.com/petite_annonces_immobiliere/16102022/appartement-a_vendre-chessy-77.php

Vente Terrain ISLES-LES-VILLENROY (Seine et marne - 77)

Surface : 1270 m2

Prix : 175000 €

Réf : 462 -



Description détaillée :

Century 21 Esbly vous propose sur la commune d Isles Les Villenoy un terrain constructible de 1270 m2. ZONE UB
Situé a la limite de Esbly . Ecole primaire et maternel a proximité Gare ligne P direct Paris et commerces a moins de 5
minutes Produit rare sur le secteur .

Annnonce visible sur <http://www.repimmo.com> sous la REF n°16102021

Vente Prestige CONDE-SAINTE-LIBIAIRE (Seine et marne - 77)

Surface : 35 m2

Nb pièces : 1 pièce

Chambres : 3 chambres

Prix : 28000 €

Réf : 440 -



Description détaillée :

Century 21 Esbly vous propose, sur la commune de Condé-Sainte-Libiaire, dans le parc du château, un Mobil Home de 35 m2 sur une parcelle d'environ 90 m2 avec un espace de stationnement et possibilité de créer une terrasse extérieure. Vous y trouverez, une pièce de vie, 1 salle d'eau, un wc et trois chambres. Ballon d'eau chaude et poêle à gaz dans l'espace salon. Rafraichissement à prévoir. Entre Meaux et Val d'Europe à 10 minutes de Disney, 5 minutes de la gare d'Esbly, 10 minutes du RER A

Annonce visible sur <http://www.repimmo.com> sous la REF n°16102019



voir tous les détails sur ce bien http://www.repimmo.com/petite_annonces_immobiliere/16102019/prestige-a_vendre-conde_sainte_libiaire-77.php

Vente Appartement POMPONNE (Seine et marne - 77)

Surface : 61 m²

Surface séjour : 60 m²

Nb pièces : 3 pièces

Chambres : 2 chambres

SDB : 1 salle de bains

Prix : 260000 €

Réf : 460 -



Description détaillée :

Century21 Esbly vous propose sur la commune de Pomponne un très beau t3 qui se compose d'une entrée avec placard de rangement, un séjour avec cuisine américaine équipée qui donne sur un balcon, deux chambres avec rangements, une salle de bain et des WC. Le bien dispose de deux places de parking couvertes. Immeuble récent et sécurisé. Accès A 104 direction Paris, gare et commerce de Lagny sur marne à moins de 5 mn. Appartement sans vis à vis et au calme. Coup de cœur assuré. Charges mensuel 180 euros (Eau chaude, chauffage, entretien)

Annnonce visible sur <http://www.repimmo.com> sous la REF n°16102018



voir tous les détails sur ce bien http://www.repimmo.com/petite_annonces_immobiliere/16102018/appartement-a_vendre-pomponne-77.php

Vente Maison MITRY-MORY (Seine et marne - 77)

Surface : 134 m²

Nb pièces : 5 pièces

Chambres : 4 chambres

SDB : 1 salle de bains

Prix : 429000 €

Réf : 471 -



Description détaillée :

Dans un secteur pavillonnaire, maison individuelle avec des prestations modernes et entretenue comprenant : entrée, un double séjour avec cheminée, une cuisine séparée, quatre chambres, deux salles d'eau, deux WC. Une dépendance, un abri de jardin. Le tout sur un terrain de 397m² clos. Fort potentiel, à ne pas manquer. Gare de Mitry-Mory 5 km (RER B) Accès rapide A104, Aéroport Charles de Gaulle 10 km.

Annnonce visible sur <http://www.repimmo.com> sous la REF n°16102017



voir tous les détails sur ce bien http://www.repimmo.com/petite_annonces_immobiliere/16102017/maison-a_vendre-mitry_mory-77.php

Vente Appartement MONTFERMEIL (Seine saint denis - 93)

Surface : 38 m²

Nb pièces : 2 pièces

Chambres : 1 chambre

Prix : 149000 €

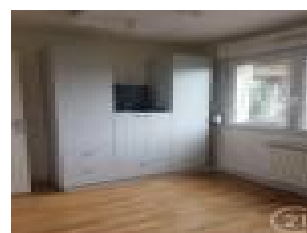
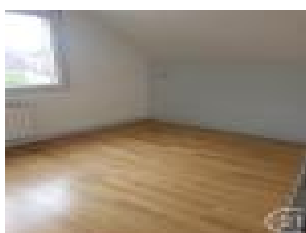
Réf : 477 -



Description détaillée :

Montfermeil - F2 Dernier étage - terrasse ! Entre la mairie et le Tram, résidence paisible au milieu d'un quartier résidentiel. Venez découvrir ce F2 d'environ 40m² avec une magnifique terrasse et un parking privatif, se composant comme suit : entrée, séjour avec cuisine US équipée, un chambre avec placards sur mesure, une salle d'eau et des wc. Combles aménagés en rangements ou couchage d'appoint, "velux "accordés. Appartement en super état général. Prestations modernes et de qualité. **VENDU LOUÉ 720E/mois hors charges,(800E charges comprises), locataire a jour.**

Annnonce visible sur <http://www.repimmo.com> sous la REF n°16102016



voir tous les détails sur ce bien http://www.repimmo.com/petite_annonces_immobiliere/16102016/appartement-a_vendre-montfermeil-93.php

Vente Terrain COUPVRAY (Seine et marne - 77)

Surface : 363 m²

Prix : 210000 €

Réf : 478 -



Description détaillée :

Coupvray limite d'ESBLY, Beau terrain à bâtir en première position de 363m², façade de 14,71m, plat, situé dans un environnement calme et pavillonnaire. Belles possibilités de construction sur deux niveaux, 7mètres au faîtage. La gare ligne P, accès à Paris-Est en 30minutes, à moins de 5minutes. AutoRoute A4, RER A et Disneyland à moins de dix minutes. Pas de constructeur imposés, faites votre projet sur mesure :

Annonce visible sur <http://www.repimmo.com> sous la REF n°16102015

Vente Maison ESBLY (Seine et marne - 77)

Surface : 90 m²

Surface terrain : 100 m²

Surface séjour : 22 m²

Nb pièces : 4 pièces

Chambres : 3 chambres

Prix : 305000 €

Réf : 479 -



Description détaillée :

Century 21 Esbly vous propose une charmante maison située au cœur du centre ville d'Esbly . Elle se compose d'un séjour donnant sur une cuisine américaine et d'une salle d' eau avec WC. A l'étage, un palier qui dessert une suite parentale et une chambre. Les combles sont aménagés en une chambre de plus de 10 m² . La maison dispose d'un jardin non attenant de plus de 100m² . La maison est décorée avec soin . Coup de cœur assuré . De plus, la toiture et le ravalement ont moins de 2 ans . Accès gare ligne P direct Paris et commerces se font à pied . AutoRoute A4 Disney à moins de 10 mn en voiture .

Annnonce visible sur <http://www.repimmo.com> sous la REF n°16102014



voir tous les détails sur ce bien http://www.repimmo.com/petite_annonces_immobiliere/16102014/maison-a_vendre-esbly-77.php

Vente Maison BAILLY-ROMAINVILLIERS (Seine et marne - 77)

Surface : 100 m²

Surface terrain : 365 m²

Surface séjour : 32 m²

Nb pièces : 5 pièces

Chambres : 3 chambres

SDB : 1 salle de bains

Année de construction : 1970

Prix : 365000 €

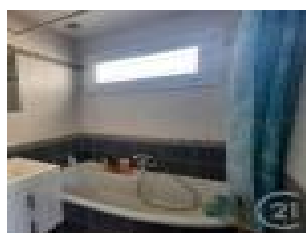
Réf : 421 -



Description détaillée :

Secteur Val D'Europe, dans un quartier résidentiel à Bailly Romainvilliers, une maison individuelle sans copropriété, comprenant : entrée, séjour double, cuisine aménagée, cellier, véranda, trois chambres, salle de bains, salle d'eau, wc avec lave mains, chaufferie-buanderie. Mignon terrain sur l'avant et facile d'entretien . A 5 minutes de toutes commodités. #DISNEYLAND, #LA VALLÉ VILLAGE / # RER A, #Autoroute A4.

Annnonce visible sur <http://www.repimmo.com> sous la REF n°16102011



voir tous les détails sur ce bien http://www.repimmo.com/petite_annonces_immobiliere/16102011/maison-a_vendre-bailly_romainvilliers-77.php

Vente Maison MONTRY (Seine et marne - 77)

Surface : 186 m²

Surface terrain : 1537 m²

Surface séjour : 38 m²

Nb pièces : 8 pièces

Chambres : 6 chambres

SDB : 1 salle de bains

Année de construction : 1978

Prix : 568000 €

Réf : 450 -



Description détaillée :

Montry, Belle propriété indépendante sur 1536m² de terrain clos, au calme absolu, proche du centre-ville et de la gare. Cette maison se compose comme suit : Une entrée, un séjour double avec cheminée, une cuisine aménagée donnant sur une grande terrasse, deux chambres, une salle de bains et des Wc. Au 1er étage : un palier desservant deux belles chambres, une salle d'eau et des Wc. Au rez-de-jardin, deux chambres, un bureau, une buanderie, des Wc et un garage. Possibilité de faire deux habitations. Proche Val d'Europe, Disneyland, et AutoRoute A4.

Annonce visible sur <http://www.repimmo.com> sous la REF n°16102008



voir tous les détails sur ce bien http://www.repimmo.com/petite_annonces_immobiliere/16102008/maison-a_vendre-montry-77.php