



cabinet cime immobilier

7 Grande Rue 91360 EPINAY SUR ORGE

Tel : 01.60.49.05.80

Site Web : <http://www.cime-immo.fr>

E-Mail : cime@wanadoo.fr

Vente Maison LONGJUMEAU (Essonne - 91)

Surface : 122 m2

Surface terrain : 600 m2

Nb pièces : 7 pièces

Chambres : 5 chambres

SDB : 1 salle de bains

Année de construction : 1987

Prix : 477000 €

Réf : AD3914 -



Description détaillée :

Maison Longjumeau 7 pièce(s) 122 m2 - EN IMPASSE - GRAND JARDIN - DPE C - 3 CHAMBRES EN RDC - SOUS-SOL TOTAL - FENÊTRES ALUMINIUM DOUBLE VITRAGE DE 2022 !

Venez découvrir cette charmante maison familiale idéalement située au calme d'une impasse en bordure du bois des templiers à BALIZY (limitrophe BALLAINVILLIERS). En rez-de-chaussée, grand séjour lumineux avec double accès terrasse, cuisine aménagée/équipée avec verrière sur séjour possibilité d'ouvrir sur le séjour) et accès sur terrasse, un dégagement desservant 3 chambres, une salle d'eau et un WC séparé. A l'étage, une mezzanine, 3 chambres, une salle de bains spacieuse et un WC séparé. Sous-sol total avec une grande buanderie, une cave, un garage, et une grande pièce polyvalente pouvant accueillir une salle de sport, une salle de cinéma ou autre selon vos envies ! Coté jardin, une grande terrasse pour accueillir vos invités autour d'un bon barbecue, une autre terrasse pour les petits déjeunés, un cabanon de jardin. Vous aurez la possibilité de stationner jusqu'à 6 véhicules dans la propriété. Gare RER C de Gragny/Balizy, commerces et écoles à proximité (10 min à pieds).

Les informations sur les risques auxquels ce bien est exposé sont disponibles sur le site Géorisques :

Annnonce visible sur <http://www.repimmo.com> sous la REF n°16297901



voir tous les détails sur ce bien http://www.repimmo.com/petite_annonces_immobiliere/16297901/maison-a_vendre-longjumeau-91.php

Vente Appartement EPINAY-SUR-ORGE (Essonne - 91)

Surface : 36 m2

Surface séjour : 15 m2

Nb pièces : 2 pièces

Chambres : 1 chambre

Prix : 150000 €

Réf : EL3906 -



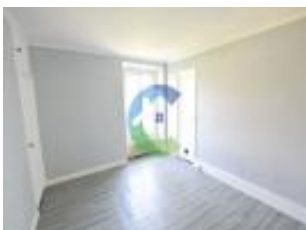
Description détaillée :

Appartement Epinay Sur Orge 2 pièce(s) 36.25 m2 - PROCHE RER C - PETITE COPRO - LUMINOSITE - PLEIN SUD
Situé à 10mn à pied du centre ville, de la gare RER C d'Epinay (2mn gare de Petit Vaux) et du futur TRAM 12,
charmant F2 dans une petite copropriété de 6 lots, style maison Bourgeoise, offrant : Un séjour, une cuisine
indépendante aménagée, une chambre avec placards, une salle d'eau avec wc. Vous pourrez également profiter d'un
espace vert commun, très agréable en ces journées ensoleillées !

Idéal investisseur ou première acquisition !

Les informations sur les risques auxquels ce bien est exposé
sont disponibles sur le site Géorisques :

Annnonce visible sur <http://www.repimmo.com> sous la REF n°16289843



voir tous les détails sur ce bien http://www.repimmo.com/petite_annonces_immobiliere/16289843/appartement-a_vendre-epinay_sur_orge-91.php

Vente Maison BALLAINVILLIERS (Essonne - 91)

Surface : 200 m²

Surface terrain : 705 m²

Surface séjour : 53 m²

Nb pièces : 8 pièces

Chambres : 5 chambres

SDB : 1 salle de bains

Année de construction : 1979

Prix : 690000 €

Réf : EL3777 -



Description détaillée :

Maison Ballainvilliers 8 pièce(s) 200 m² - Situé au calme au coeur du village, ce beau pavillon Breguet type Oranger, vous séduira par ses volumes, ses surfaces et sa luminosité. Familial et convivial, d'environ 200m² habitables (230m² utiles), il vous offre, en rez-de-chaussée : Une entrée cathédrale, un triple séjour de 53m² ouvrant sur terrasse plein sud, une cuisine ouverte aménagée/équipée, une chambre avec salle d'eau, chaufferie/buanderie, w.c. A l'étage : Dégagement, une suite parentale de 26m² avec dressing et salle d'eau/wc, trois autres chambres avec placards, une salle de bains, w.c. Combles aménagés en deux pièces polyvalentes. Garage double. Le tout édifié sur un terrain piscinable de 705m².

A visiter sans plus tarder !

Les informations sur les risques auxquels ce bien est exposé sont disponibles sur le site Géorisques :

Annonce visible sur <http://www.repimmo.com> sous la REF n°16286524



voir tous les détails sur ce bien http://www.repimmo.com/petite_annonces_immobiliere/16286524/maison-a_vendre-ballainvilliers-91.php

Location Appartement VILLEMORISSON-SUR-ORGE (Essonne - 91)

Surface : 51 m²

Nb pièces : 3 pièces

Chambres : 1 chambre

SDB : 1 salle de bains

Année de construction : 1920

Charges : 25 €

Prix : 800 €/mois

Réf : G514 -



Description détaillée :

Appartement Villemoisson Sur Orge 3 pièce(s) 51.29 m² - A LOUER 825Euro CC F2 TYPE MAISON DE VILLE

Proche gare RER C / App sur 3 niveaux /

Disponible le 01/07

RDC : entrée, séjour, cuisine aménagée équipée (four, lave vaisselle, plaque hotte)

Au 1er niveau : pièce de vie, salle de bains, dressing et au dessus mezzanine

1 coin extérieur terrasse privative

1 place de parking en extérieur devant le bien.

825Euro CC dont 25Euro de charges : eau + communs. Le reste des charges est individuel.

Solvabilité requise : 2171Euro net/ mois

DG 800Euro HONORAIRES : 666.77Euro (5512.90+ 153.87Euro pour l'EDL)

0169282043 ou 0780919591 ou

Annnonce visible sur <http://www.repimmo.com> sous la REF n°16281600



voir tous les détails sur ce bien http://www.repimmo.com/petite_annonces_immobiliere/16281600/appartement-location-villemoisson_sur_orge-91.php

Vente Appartement CHILLY-MAZARIN (Essonne - 91)

Surface : 87 m2

Surface séjour : 27 m2

Nb pièces : 5 pièces

Chambres : 3 chambres

SDB : 1 salle de bains

Prix : 199900 €

Réf : IL3910 -



Description détaillée :

Appartement Chilly Mazarin 5 pièce(s) 87.20 m2 - Au sein d'une charmante résidence verdoyante, vous apprécierez ce beau F5, situé à proximité à pied, des écoles, des commerces, de la gare RER C et des professions médicales. Au troisième et dernier étage, Il vous offre : Une entrée, un double séjour très lumineux ouvrant sur loggia/balcon, une cuisine indépendante aménagée avec cellier, un dégagement avec grands placards, un dressing, trois chambres, une salle de bains, un wc indépendant.

Une cave et une place de parking privatives.

Fenêtres PVC double vitrage.

Résidence avec piscine et courts de tennis.

Les informations sur les risques auxquels ce bien est exposé sont disponibles sur le site Géorisques :

Annonce visible sur <http://www.repimmo.com> sous la REF n°16281599



voir tous les détails sur ce bien http://www.repimmo.com/petite_annonces_immobiliere/16281599/appartement-a_vendre-chilly_mazarin-91.php

Vente Maison VILLEMORISSON-SUR-ORGE (Essonne - 91)

Surface : 116 m²

Surface terrain : 250 m²

Surface séjour : 34 m²

Nb pièces : 6 pièces

Chambres : 5 chambres

SDB : 1 salle de bains

Année de construction : 2004

Prix : 445000 €

Réf : HC3878 -



Description détaillée :

Maison Villemoisson Sur Orge 6 pièce(s) 116 m² - Idéalement située au calme, en impasse, à 10mn à pied, des écoles, des commerces, de la gare RER C d'EpinaY/Orge et du futur Tram 12, venez découvrir cette belle maison familiale de 116m² habitables (133m² utiles) avec de belles prestations, édiée en 2004 dans un état impeccable sans AUCUN TRAVAUX à prévoir et offrant, en RdC : Une pièce de vie de 35m², une très belle cuisine aménagée avec verrière communiquant sur le séjour ouvrant de plain pied sur la terrasse et jardin, wc. A l'étage : Palier distribuant quatre chambres (dont 3 avec placard), une salle d'eau, wc. Le bien propose également un comble aménagé en 2018, accueillant une chambre parentale avec salle d'eau et wc. Vous disposerez également d'un garage, d'un abri de jardin, d'un poêle contemporain, et de 2 places de stationnement. A visiter sans plus tarder !

Les informations sur les risques auxquels ce bien est exposé sont disponibles sur le site Géorisques :

Annonce visible sur <http://www.repimmo.com> sous la REF n°16281598



voir tous les détails sur ce bien http://www.repimmo.com/petite_annonces_immobiliere/16281598/maison-a_vendre-villemoisson_sur_orge-91.php

Location Appartement EPINAY-SUR-ORGE (Essonne - 91)

Surface : 65 m²

Nb pièces : 3 pièces

Chambres : 2 chambres

Année de construction : 1999

Charges : 169 €

Prix : 939 €/mois

Réf : G421 -



Description détaillée :

Appartement Epinay Sur Orge 3 pièces 65.01 m² - F3 de 65.01m² situé au 2ème étage, comprenant : entrée avec placards, wc, double séjour avec balcon, une cuisine aménagée équipée, 2 chambres avec placards et accès balcon, 1 salle de d'eau. 1 cave et 1 place de parking en sous-sol.

Solvabilité requise : 2916Euro/mois net minimum

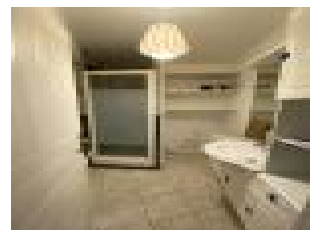
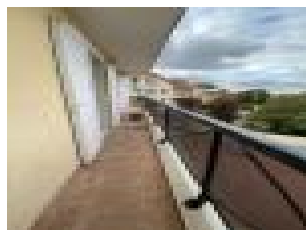
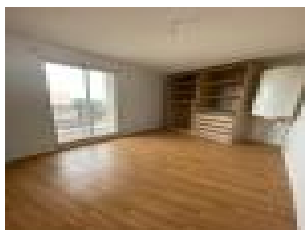
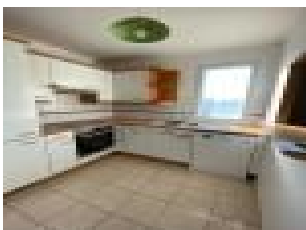
Disponible le 30/06

Loyer C.C : 1108.14Euro dont 169Euro provision charges (eau froide + communs et 19Euro TOM)

Dépôt garantie : 939.14Euro - Honoraires : 845.13Euro (650.10Euro + 195.03Euro)

ou 01.69.28.20.43

Annnonce visible sur <http://www.repimmo.com> sous la REF n°16271954



voir tous les détails sur ce bien http://www.repimmo.com/petite_annonces_immobiliere/16271954/appartement-location-epinay_sur_orge-91.php

Location Appartement MORANGIS (Essonne - 91)

Surface : 32 m2

Nb pièces : 2 pièces

Chambres : 1 chambre

Charges : 50 €

Prix : 654 €/mois

Réf : 3860 -



Description détaillée :

F2 dans quartier pavillonnaire - Morangis - F2 de 32.32m² dans petit immeuble de 5 logements - comprenant : entrée, séjour, cuisine aménagée, une chambre, une salle d'eau avec wc , balcon -

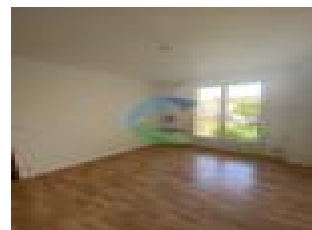
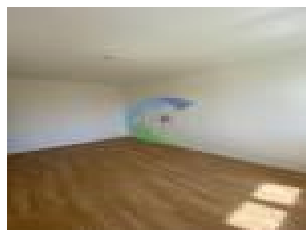
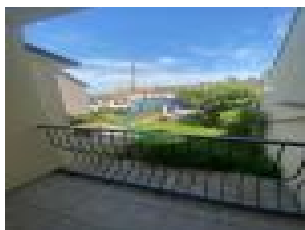
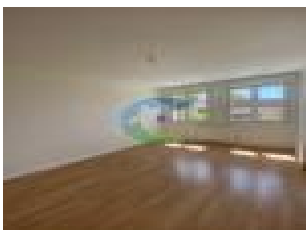
Solvabilité requise : 1860Euro/mois net minimum

Loyer CC : 704.00Euro dont 50Euro de provision pour charges (eau froide, communs, tom)

Dépôt de garantie : 654Euro - Honoraires agence : 420.16Euro (323.20Euro + 96.96Euro)

ou 01.69.28.20.43 ou 07.80.91.95.91

Annnonce visible sur <http://www.repimmo.com> sous la REF n°16271953



voir tous les détails sur ce bien http://www.repimmo.com/petite_annonces_immobiliere/16271953/appartement-location-morangis-91.php

Location Appartement EPINAY-SUR-ORGE CENTRE VILLE (Essonne - 91)

Surface : 44 m2

Surface séjour : 14 m2

Nb pièces : 2 pièces

Chambres : 1 chambre

SDB : 1 salle de bains

Charges : 79 €

Prix : 710 €/mois

Réf : G290 -



Description détaillée :

Appartement Epinay Sur Orge 2 pièce(s) 44.22 m2 - Beau F2 de 44.22m² proches de toutes commodités, transports, commerces

Au 2ème étage d'une petite résidence avec ascenseur

Entrée, cuisine A/E indépendante, belle pièce à vivre, 1 chambre, 1 salle de bains, wc et 1 cave.

Disponible le 30/06 -

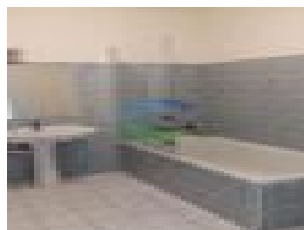
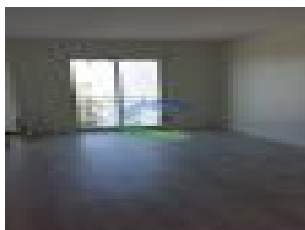
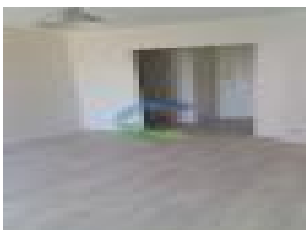
Solvabilité requise : 2078Euro/mois net minimum.

Loyer CC 789.31Euro (dont 65Euro pour prov chg - communs Eau FR+ 14Euro TEOM).

Dépôt de Garantie : 710.31Euro - Hono/EDL : 574.86Euro (442.20Euro + 132.66Euro)

Tél : 01.69.28.20.43 - -

Annnonce visible sur <http://www.repimmo.com> sous la REF n°16260697



voir tous les détails sur ce bien http://www.repimmo.com/petite_annonces_immobiliere/16260697/appartement-location-epinay_sur_orge-91.php

Location Appartement VILLECRESNES (Val de Marne - 94)

Surface : 43 m²

Nb pièces : 2 pièces

Chambres : 1 chambre

SDB : 1 salle de bains

Année de construction : 2015

Charges : 97 €

Prix : 688 €/mois

Réf : G426 -



Description détaillée :

Appartement Villecresnes 2 pièces 43.72 m² - Appartement F2 de 43.72m² dans résidence de 2015, comprenant : entrée, séjour, cuisine A/E, balcon, couloir avec rangements, 1 chambre, une salle de bains avec wc.

1 place de parking en sous-sol et 1 cave.

Solvabilité requise : 2068Euro/mois net minimum

DISPONIBLE LE 23/06

Loyer charges comprises : 785.96Euro dont 97.25Euro provision pour charges (eau froide, chaude, chauffage et communs et TEOM)

Dépôt de garantie : 688.71Euro - Honoraires agence : 568.36Euro (437.20Euro + 131.16Euro)

ou 01.69.28.20.43

Annnonce visible sur <http://www.repimmo.com> sous la REF n°16257498



voir tous les détails sur ce bien http://www.repimmo.com/petite_annonces_immobiliere/16257498/appartement-location-villecresnes-94.php

Location Appartement CHILLY-MAZARIN BAS CHILLY (Essonne - 91)

Surface : 93 m2

Nb pièces : 5 pièces

Chambres : 3 chambres

SDB : 1 salle de bains

Année de construction : 1970

Charges : 240 €

Prix : 1040 €/mois

Réf : G264 -



Description détaillée :

CHILLY MAZARIN APPARTEMENT F5 93.33m² - Bel appartement de 5 pièces de 93.33m² proche de tous commerces, écoles, transports. Comprenant : entrée, cuisine A/E avec cellier, séjour et salle à manger, 4 chambres, Salle de bains, wc, dressing, 1 place parking extérieure. Accès piscine et terrains de tennis dans la résidence, avec gardien.

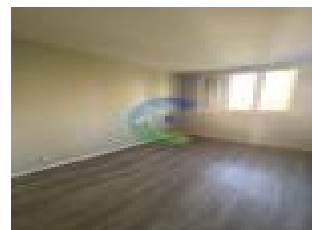
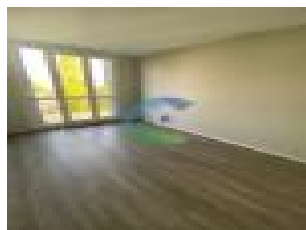
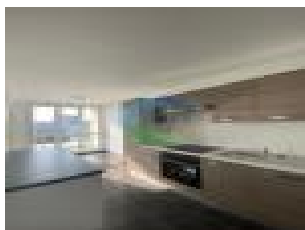
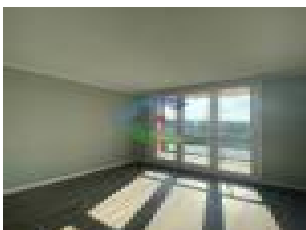
Solvabilité requise : 3 368Euro net/mois minimum.

Loyer : 1 280 Eurocc (dont 240Euro prov pour chg - communs, eau FR/CH, chauffage)

Dépôt Garantie : 1040 Euro - Honoraires 933.30 Euro + EDL 279.99 Euro -

ou 01.69.28.20.43

Annnonce visible sur <http://www.repimmo.com> sous la REF n°16251590



voir tous les détails sur ce bien http://www.repimmo.com/petite_annonces_immobiliere/16251590/appartement-location-chilly_mazarin-91.php

Location Local commercial EPINAY-SUR-ORGE (Essonne - 91)

Surface : 270 m2

Charges : 800 €

Prix : 3200 €/mois

Réf : 3841 -



Description détaillée :

Local commercial Centre ville Epinay Sur Orge - Restaurant plus de 270 m², situation exceptionnelle, comprenant de plain pied, pièce principale de restauration , un bar, espace cuisine, toilette, 2 terrasses. Au sous- sol une cave , une réserve, vestiaire, chambre froide. Disposez en plus de 9 parkings privatifs + un box. Bail 9 ans, disponible de suite.

Pas de porte demandé 90000 euros

loyer 3200 hors charges (non soumis à la TVA) + provisions charges 800 euros / mois (eau, charges générales d'ensemble et Impôts fonciers)

Dépôt de garantie 2 mois hors charges / honoraires agence locataire 6912 Euro /

Tel 06.51.46.75.72. ou 01.69.09.75.75

Annonce visible sur <http://www.repimmo.com> sous la REF n°16246516



voir tous les détails sur ce bien http://www.repimmo.com/petite_annonces_immobiliere/16246516/local_commercial-location-epinay_sur_orge-91.php

Vente Maison LONGJUMEAU (Essonne - 91)

Surface : 117 m2

Surface terrain : 475 m2

Nb pièces : 6 pièces

Chambres : 4 chambres

SDB : 1 salle de bains

Année de construction : 1976

Prix : 470000 €

Réf : AD3866 -



Description détaillée :

Maison Longjumeau 6 pièce(s) 117 m2 - Situé dans le quartier CALME et très recherché du Val d'Or (limitrophe BALLAINVILLIERS), PAVILLON individuel de 117m² habitables. Joli jardin bien entretenu et à l'abris des regards. Agencement très agréable avec une entrée cathédrale desservant une cuisine spacieuse, un double séjour donnant sur le jardin (possibilité de transformer en triple séjour), un dégagement, 2 chambres, une salle de bains et un WC séparé. Un garage de 26m² avec mezzanine complète le rez-de-chaussée. A l'étage, une grande mezzanine, 2 grandes chambres et une salle d'eau avec WC.

Fenêtres en PVC double vitrage de 2015, tableau électrique refait, ballon d'eau chaude récent. Maison en très bon état général. Rafraichissement à prévoir. A proximité des commerces, écoles et gare RER C de Gravigny-Balizy (tout à moins de 15 min).

Les informations sur les risques auxquels ce bien est exposé sont disponibles sur le site Géorisques : dont 4.44 % honoraires TTC à la charge de l'acquéreur.

Annnonce visible sur <http://www.repimmo.com> sous la REF n°16236955



voir tous les détails sur ce bien http://www.repimmo.com/petite_annonces_immobiliere/16236955/maison-a_vendre-longjumeau-91.php

Vente Maison SAULX-LES-CHARTREUX (Essonne - 91)

Surface : 90 m²

Surface terrain : 180 m²

Surface séjour : 28 m²

Nb pièces : 5 pièces

Chambres : 4 chambres

Année de construction : 1986

Prix : 365000 €

Réf : ND3808 -



Description détaillée :

Maison Saulx Les Chartreux 5 pièce(s) 90 m² - DPE C - LUMINOSITE - AUCUN TRAVAUX A PREVOIR - CALME - SANS VIS A VIS - RARE !

Venez découvrir ce très beau pavillon, qui vous séduira par ces prestations de qualité. Exposé Sud/Ouest très lumineux il vous offre, en rez-de-chaussée : Une entrée avec penderie, une belle pièce à vivre ouvrant sur une grande terrasse et jardin sans vis-à-vis, une cuisine ouverte aménagée/équipée, un cellier / buanderie, un wc. A l'étage : Un palier distribuant trois chambres avec placard (dont deux avec superbe vue dégagée sur la campagne et la forêt du Rocher de Saulx-les-Chartreux) , une salle d'eau avec wc. Le comble est aménagé en une agréable pièce pouvant faire office de chambre, salle de jeux, pièce de musique ... !

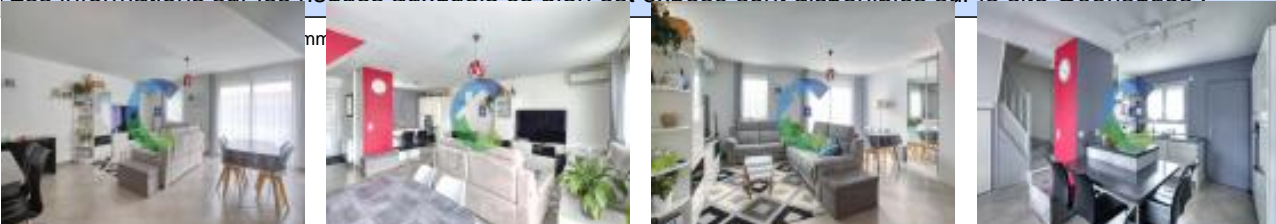
Vous pourrez également profiter d'une charmante cour à l'abri des regards, d'un garage avec mezzanine de rangement et d'une place de stationnement.

Une pompe à chaleur, des fenêtres double vitrage, des volets roulants électriques agrémentent ce bien. A proximité à pied des écoles et du collège, accès rapide à la RN20, A6 et A10.

Venez le visiter sans plus tarder !

TEL: 06.51.46.75.72.

Les informations sur les risques auxquels ce bien est exposé sont disponibles sur le site Géorisques :



voir tous les détails sur ce bien http://www.repimmo.com/petite_annonces_immobiliere/16236954/maison-a_vendre-saulx_les_chartreux-91.php

Vente Appartement EPINAY-SUR-ORGE (Essonne - 91)

Surface : 57 m2

Nb pièces : 3 pièces

Chambres : 2 chambres

SDB : 1 salle de bains

Année de construction : 2007

Prix : 237000 €

Réf : 3887 -



Description détaillée :

Appartement Epinay Sur Orge 3 pièce(s) 57 m2 - APPARTEMENT F3, LUMINEUX, SANS VIS A VIS. Situé dans une petite copropriété avec peu de charge collective, 10 minutes à pied du centre ville et de la gare d'EPINAY SUR ORGE (RER C). L'appartement est divisé en entrée, salon avec accès au balcon sans vis à vis, cuisine ouverte, chambre avec dressing, salle de bain, wc, et un comble aménagé en une grande chambre avec de nombreux rangements. Le tout complété par un box et une place de parking privés et sécurisés. N'hésitez pas à nous contacter pour plus d'informations.

Les informations sur les risques auxquels ce bien est exposé sont disponibles sur le site Géorisques :

Annnonce visible sur <http://www.repimmo.com> sous la REF n°16229180



voir tous les détails sur ce bien http://www.repimmo.com/petite_annonces_immobiliere/16229180/appartement-a_vendre-epinay_sur_orge-91.php

Location Appartement LONGJUMEAU (Essonne - 91)

Surface : 43 m²

Nb pièces : 2 pièces

Chambres : 1 chambre

Charges : 100 €

Prix : 690 €/mois

Réf : 3881 -



Description détaillée :

Appartement Longjumeau 2 pièce(s)-790Euro - F2 A LOUER LONGJUMEAU CENTRE VILLE 790Euro CC

Situé en PLEIN COEUR DE VILLE ! Proches des commerces, écoles et RER

Magnifique 2 pièces offrant : Entrée avec rangement, grand séjour, 1 chambre, cuisine aménagée (four plaque hotte) ouverte sur séjour, salle d'eau récente,

1 place de parking en sous sol

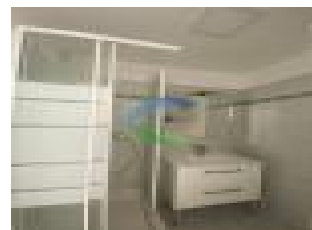
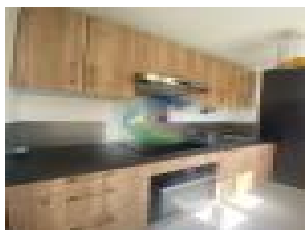
Disponible !

Loyer 790Euro CC dont 100Euro de charges (eau froide et communs)

DG : 690Euro et HONORAIRES : 566.93Euro (436.10Euro constitution dossier, contrat de location et visite et 130.83Euro pour l'état des lieux)

0169282043 ou 0780919591 ou

Annonce visible sur <http://www.repimmo.com> sous la REF n°16213405



voir tous les détails sur ce bien http://www.repimmo.com/petite_annonces_immobiliere/16213405/appartement-location-longjumeau-91.php

Vente Maison LONGJUMEAU (Essonne - 91)

Surface : 165 m2

Surface terrain : 758 m2

Surface séjour : 60 m2

Nb pièces : 7 pièces

Chambres : 4 chambres

SDB : 1 salle de bains

Année de construction : 1972

Prix : 675000 €

Réf : AD3683 -

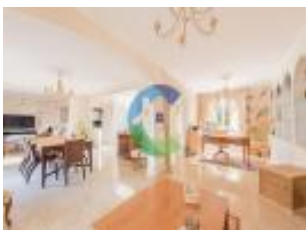


Description détaillée :

Maison Longjumeau 7 pièce(s) 165 m2 - Au calme d'une impasse, sans vis-à-vis, magnifique maison 7 pièces sur SOUS-SOL TOTAL dans un parfait état comprenant une entrée donnant sur un triple séjour de 60 m² avec cheminée (une partie salon, un partie dinatoire), un coin bureau qui peut être transformé en chambre, une jolie salle d'eau, wc, grande cuisine équipée avec des éléments de qualité ouvrant sur une spacieuse terrasse de 60 m² dotée de 2 pergolas BIOCLIMATIQUE orientée Sud. A l'étage, un dégagement, une magnifique suite parentale de 27 m² avec grande salle de bains refaite (baignoire + grande douche à l'italienne), un dressing, 3 chambres (de 13 m² à 16 m²), wc. La maison comprend également un sous-sol total pouvant accueillir 2 voitures + un atelier, une lingerie, une pièce de rangement. A l'extérieur le jardin est sans vis-à-vis, joliment arboré avec une serre et un jacuzzi. La maison est dans un état rare, d'une propreté impeccable avec de très belles prestations : double vitrage en Aluminium, chauffage gaz, des sols de qualité, une cuisine haut de gamme. De plus, les bus, les écoles et les accès routiers sont à 5 mn. Coup de coeur assuré !

Les informations sur les risques auxquels ce bien est exposé sont disponibles sur le site Géorisques :

Annnonce visible sur <http://www.repimmo.com> sous la REF n°16197455



voir tous les détails sur ce bien http://www.repimmo.com/petite_annonces_immobiliere/16197455/maison-a_vendre-longjumeau-91.php

Vente Maison LONGJUMEAU (Essonne - 91)

Surface : 125 m2

Surface terrain : 364 m2

Surface séjour : 40 m2

Nb pièces : 6 pièces

Chambres : 4 chambres

Année de construction : 1984

Prix : 399000 €

Réf : AD3463 -



Description détaillée :

Maison Longjumeau 6 pièce(s) 125 m2 - Situé en impasse sur le secteur de BALIZY à moins de 10min à pied de la gare RER C et des écoles, maison LURASCHI de 117m² habitables (125m² au sol) sur SOUS-SOL TOTAL édifée sur un terrain clos de 364m². Vous profiterez d'une entrée desservant une cuisine aménagée et équipée avec accès terrasse, un grand séjour double traversant de 40m² avec cheminé à insert et baie vitrée avec terrasse. Une salle d'eau avec douche à l'italienne et un WC séparé complètent le rez-de-chaussée. A l'étage, un palier dessert 3 chambres spacieuses de 12, 14 et 16m², une salle d'eau et un WC séparé. Comble aménagé pouvant accueillir une 4ème chambre. Au sous-sol, vous pourrez retrouver une grande buanderie, une cave et un grand double garage avec porte motorisée. Nombreux rangement, double vitrage, alarme, abri de jardin et portail motorisé.

Annnonce visible sur <http://www.repimmo.com> sous la REF n°16182304



voir tous les détails sur ce bien http://www.repimmo.com/petite_annonces_immobiliere/16182304/maison-a_vendre-longjumeau-91.php

Vente Maison LONGJUMEAU (Essonne - 91)

Surface : 113 m²

Surface terrain : 186 m²

Nb pièces : 5 pièces

Chambres : 3 chambres

Année de construction : 1986

Prix : 457000 €

Réf : AD3889 -



Description détaillée :

Maison Longjumeau 5 pièce(s) 113 m² - Situé au CALME dans un quartier recherché et à proximité de la gare de Gravigny-Balizy (RER C), joli pavillon KAUFMAN & BROAD d'une surface de 113m² en très bon état générale et comprenant : Au rez-de-chaussée, un grand séjour cathédrale traversant offrant une belle luminosité, une cuisine aménagée/équipée neuve, une suite parentale spacieuse avec douche à l'italienne moderne. Une buanderie, un WC séparé et un garage double complètent le RDC. A l'étage, un grand palier/mezzanine pouvant faire office de bureau, 2 chambres, une salle de bains avec WC et de nombreux rangements. Côté jardin, une belle terrasse avec store ban exposée SUD/EST. Le tout sans aucun vis-à-vis et au calme. 2 places de stationnements devant la maison en plus du garage. Commerces et écoles (maternelle, primaire, collège et lycée) à proximité.

Annnonce visible sur <http://www.repimmo.com> sous la REF n°16177764



voir tous les détails sur ce bien http://www.repimmo.com/petite_annonces_immobiliere/16177764/maison-a_vendre-longjumeau-91.php

Vente Maison EPINAY-SUR-ORGE (Essonne - 91)

Surface : 80 m²

Surface terrain : 454 m²

Nb pièces : 5 pièces

Chambres : 3 chambres

Année de construction : 1965

Prix : 326000 €

Réf : JL1609 -



Description détaillée :

Maison Epinay Sur Orge 5 pièce(s) 80 m² - Le Cabinet CIME IMMOBILIER vous présente ce joli pavillon situé dans un quartier calme et pavillonnaire proche écoles, transports et commerces. Il se compose d'une entrée donnant sur un séjour double agrandi avec une véranda, une cuisine et un wc. A l'étage deux chambres et une salle d'eau avec wc récente, en rez de jardin vous trouverez une chambre, un garage et une buanderie chaufferie. La maison repose sur 454m² de terrain qui raviront les amoureux de jardinage. Pour toutes questions ou visite n'hésitez pas à nous contacter.

Les informations sur les risques auxquels ce bien est exposé sont disponibles sur le site Géorisques :

Annnonce visible sur <http://www.repimmo.com> sous la REF n°16171811



voir tous les détails sur ce bien http://www.repimmo.com/petite_annonces_immobiliere/16171811/maison-a_vendre-epinay_sur_orge-91.php

Location Appartement EPINAY-SUR-ORGE (Essonne - 91)

Surface : 40 m2

Nb pièces : 2 pièces

Chambres : 1 chambre

Charges : 82 €

Prix : 661 €/mois

Réf : 707 -



Description détaillée :

Appartement Epinay Sur Orge 2 pièce(s) 40.59 m2 - Beau F2 de 40.59 m² dans petite résidence récente, proche commodités et transport RER C

Comprenant : Entrée, cuisine A/E (plan de cuisson/ four/lave-vaisselle) ouverte sur séjour l'ensemble donnant sur loggia, 1 chambre ouvrant sur loggia, SdE A/E (lave linge), wc et lave-mains

Solvabilité requise : 1957Euro net/ mois

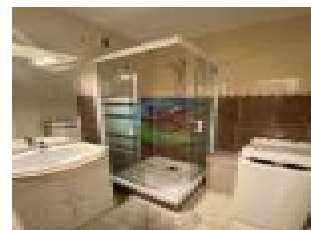
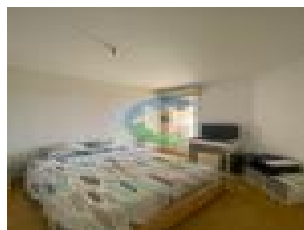
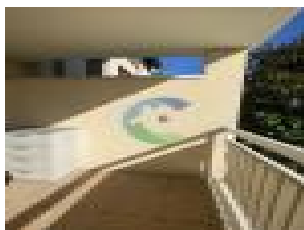
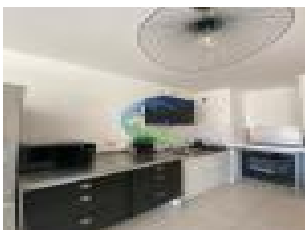
1 place de parking en s/sol, 1 cave. Libre au 27/05

Loyer 744.10Euro CC (82.50Euro de charges (communs Eau FR+ TOM)

DG 661.60Euro Honoraires 405.90Euro + EDL 121.77Euro

CIME IMMOBILIER 01.69.28.20.43

Annnonce visible sur <http://www.repimmo.com> sous la REF n°16169298



voir tous les détails sur ce bien http://www.repimmo.com/petite_annonces_immobiliere/16169298/appartement-location-epinay_sur_orge-91.php

Vente Maison EPINAY-SUR-ORGE (Essonne - 91)

Surface : 132 m²

Surface terrain : 384 m²

Surface séjour : 26 m²

Nb pièces : 7 pièces

Chambres : 4 chambres

SDB : 2 salles de bains

Année de construction : 1963

Prix : 415000 €

Réf : HC3665 -



Description détaillée :

Maison Epinay Sur Orge 7 pièces 132 m² - CIME Immobilier vous présente celle belle maison proche de toutes commodités (gare, écoles, commerces) offrant de beaux volumes, un séjour double, une cuisine aménagée , 4 chambres (dont une grande suite parentale aménagée dans les combles), une belle terrasse et un sous-sol total. Le tout édifié sur un terrain clos de 384 m² . Pas de travaux à prévoir !

Annnonce visible sur <http://www.repimmo.com> sous la REF n°16159073



voir tous les détails sur ce bien http://www.repimmo.com/petite_annonces_immobiliere/16159073/maison-a_vendre-epinay_sur_orge-91.php

Vente Appartement CHILLY-MAZARIN (Essonne - 91)

Surface : 83 m²

Nb pièces : 4 pièces

Chambres : 3 chambres

Prix : 219000 €

Réf : AD3848 -



Description détaillée :

Appartement Chilly Mazarin 4 pièce(s) 83 m² - Bel appartement 4 pièces traversant situé au 1er étage avec ascenseur dans une résidence calme et verdoyante. Vous serez séduit par son agencement avec un grand séjour lumineux ouvrant sur balcon filant plein SUD, cuisine ouverte moderne, cellier/buanderie, dégagement desservant un bureau/dressing, 3 chambres, une salle d'eau avec double vasque et un WC séparé. Une place de parking extérieure complète ce bien. Résidence offrant un accès privatif à la piscine et au tennis. Rénovation des parties communes et isolation extérieure en cours (déjà payé par le vendeur).

Les informations sur les risques auxquels ce bien est exposé sont disponibles sur le site Géorisques :

Annonce visible sur <http://www.repimmo.com> sous la REF n°16159072



voir tous les détails sur ce bien http://www.repimmo.com/petite_annonces_immobiliere/16159072/appartement-a_vendre-chilly_mazarin-91.php

Location Appartement EPINAY-SUR-ORGE (Essonne - 91)

Surface : 46 m²

Surface séjour : 25 m²

Nb pièces : 2 pièces

Chambres : 1 chambre

SDB : 1 salle de bains

Année de construction : 2016

Charges : 94 €

Prix : 739 €/mois

Réf : G197 -



Description détaillée :

Appartement Epinay Sur Orge 2 pièces 46.43 m² - Résidence de standing de 2016, appartement F2 de 46.43 m² - terrasse 16m²

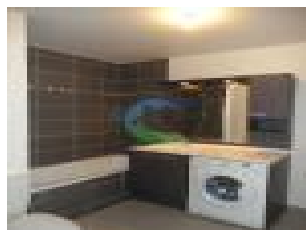
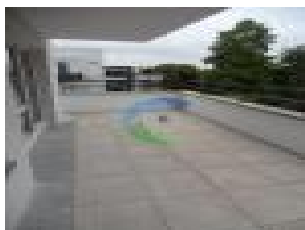
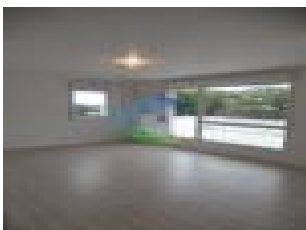
Entrée, cuisine aménagée équipée ouverte sur séjour donnant sur terrasse, une chambre, Salle de bains avec wc - 2 places de parkings extérieures.

Solvabilité requise : 2194Euro/mois net minimum - Disponible

Loyer : 834.21Euro cc dont 94.55Euro de charges (75Euro provisions/charges (eau froide + communes) + 5.90Euro entretien chaudière + 13.65Euro TOM)

Dépôt de garantie : 739.66Euro - Honoraires : 603.59Euro (464.30Euro + EDL : 139.29Euro) - 01.69.28.20.43 -

Annnonce visible sur <http://www.repimmo.com> sous la REF n°16154890



voir tous les détails sur ce bien http://www.repimmo.com/petite_annonces_immobiliere/16154890/appartement-location-epinay_sur_orge-91.php

Vente Maison BALLAINVILLIERS (Essonne - 91)

Surface : 250 m²

Surface terrain : 736 m²

Surface séjour : 54 m²

Nb pièces : 8 pièces

Chambres : 4 chambres

SDB : 2 salles de bains

Année de construction : 1979

Prix : 798000 €

Réf : 3883 -



Description détaillée :

Maison Ballainvilliers 8 pièce(s) 250 m² - Situé dans un secteur calme et recherché, beau pavillon BREGUET, familial et convivial, d'une surface de 250m² environ, offrant de belles surfaces et de beaux volumes. Il comprend, en Rez-de-chaussée : Une entrée cathédrale, un triple séjour de 54m² ouvrant sur terrasse exposée plein Sud, une cuisine aménagée donnant sur véranda, une chambre avec salle d'eau, une chaufferie/buanderie, un wc. A l'étage : Un dégagement, une suite parentale de 28m² avec dressing et salle de bains, deux chambres avec placard, une salle de bains, un dressing, un wc. Les combles sont aménagés et offrent : Une chambre avec salle de bains et wc, une salle de jeux. Garage double, cave à vin, abri de jardin et barbecue complètent ce bien. Le tout est édifié sur un terrain clos et arboré de 736m² avec piscine. Beau potentiel ! Tel: 06.51.46.75.72

Les informations sur les risques auxquels ce bien est exposé sont disponibles sur le site Géorisques :

Annnonce visible sur <http://www.repimmo.com> sous la REF n°16142086



voir tous les détails sur ce bien http://www.repimmo.com/petite_annonces_immobiliere/16142086/maison-a_vendre-ballainvilliers-91.php

Vente Maison LONGJUMEAU (Essonne - 91)

Surface : 126 m²

Surface terrain : 440 m²

Surface séjour : 45 m²

Nb pièces : 6 pièces

Chambres : 4 chambres

SDB : 2 salles de bains

Année de construction : 2006

Prix : 497000 €

Réf : AD3880 -



Description détaillée :

Maison Longjumeau 6 pièce(s) 126 m² - Situé dans le quartier CALME et très recherché KAUFMAN & BROAD de 2006, joli pavillon individuel offrant de très beaux VOLUMES édifié sur un terrain de 440m². Vous disposerez en rez-de-chaussée d'une entrée avec placard donnant sur un grand séjour double de 45m² et sa cuisine aménagée (possibilité d'ouvrir sur le séjour). Double accès au jardin et terrasse. Un dégagement, un WC et un double garage complètent le RDC. A l'étage, palier desservant une suite parentale spacieuse avec placards et salle de bains, trois autres chambres, une salle de bains et un WC séparé. Fenêtres PVC double vitrage. Grande terrasse. Récupérateur d'eau de pluie. Ecoles maternelle, primaire, lycée à 5 min à pieds, collège à 10 min à pieds.

Les informations sur les risques auxquels ce bien est exposé sont disponibles sur le site Géorisques :

Annonce visible sur <http://www.repimmo.com> sous la REF n°16127883



voir tous les détails sur ce bien http://www.repimmo.com/petite_annonces_immobiliere/16127883/maison-a_vendre-longjumeau-91.php

Vente Appartement EPINAY-SUR-ORGE (Essonne - 91)

Surface : 70 m²

Surface séjour : 25 m²

Nb pièces : 3 pièces

Chambres : 2 chambres

Prix : 262000 €

Réf : HC3877 -



Description détaillée :

Appartement 3 pièces 70 m² Epinay sur Orge - Très bel appartement atypique offrant de beaux volumes (2m80 hauteur sous plafond) style Parisien proche de toutes commodités dans une petite copropriété :

Composé d'un séjour-salle à manger sans vis à vis très lumineux, une cuisine aménagée/équipée entièrement refaite, une salle de bains, une chambre lumineuse et combles aménagés en bureau - chambre.

Rare sur le secteur, à visiter sans plus tarder.

Coup de coeur assuré !

Annnonce visible sur <http://www.repimmo.com> sous la REF n°16118583



voir tous les détails sur ce bien http://www.repimmo.com/petite_annonces_immobiliere/16118583/appartement-a_vendre-epinay_sur_orge-91.php

Location Appartement JUVISY-SUR-ORGE (Essonne - 91)

Surface : 29 m2

Nb pièces : 2 pièces

Chambres : 1 chambre

SDB : 1 salle de bains

Charges : 87 €

Prix : 563 €/mois

Réf : G320 -



Description détaillée :

Appartement Juvisy-sur-orge 2 pièces 29.57 m2 - Appartement F2 de 29.57m² lumineux avec belle hauteur sous plafond à Juvisy-sur-Orge situé dans une petite résidence calme à 10min à pied de la gare de Juvisy.

Comprenant : entrée avec cuisine, un séjour, une salle de bains avec wc et une chambre.

Solvabilité requise : 1715Euro/mois net minimum

Loyer HC : 563.91Euro + 87.9Euro de provision pour charges (eau froide, communs +TOM)

Dépôt de garantie : 563.91Euro - Honoraires agence : 295.70Euro + 88.71Euro EDL

Disponible le 28/04

- 0780919591 OU 0169282043

Annnonce visible sur <http://www.repimmo.com> sous la REF n°16110611



voir tous les détails sur ce bien http://www.repimmo.com/petite_annonces_immobiliere/16110611/appartement-location-juvisy_sur_orge-91.php

Location Appartement CHILLY-MAZARIN HAUT DE CHILLY (Essonne - 91)

Surface : 66 m2

Surface séjour : 20 m2

Nb pièces : 3 pièces

Chambres : 2 chambres

Année de construction : 2000

Charges : 117 €

Prix : 855 €/mois

Réf : 3879 -



Description détaillée :

Appartement Chilly Mazarin 3 pièce(s) 66.63 m2 - F3 A LOUER CHILLY MAZARIN - BALCON

Entrée avec placards, cuisine A/E (four plaque hotte), 2 chambres, grand séjour avec balcon, 1 salle d'eau et 1 wc.

Belle résidence proche des commodités et grands axes routiers

1 place de parking privative

Disponible le 17/05

Solvabilité requise : 2945Euro net / mois

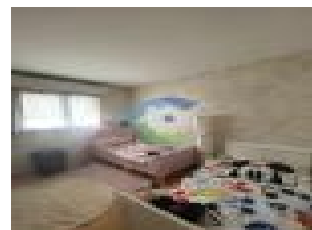
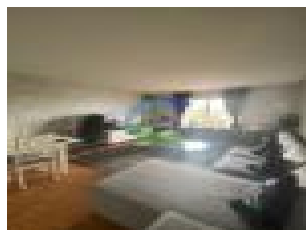
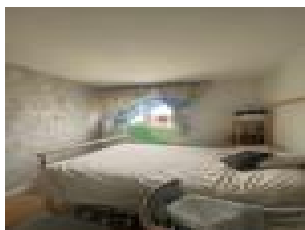
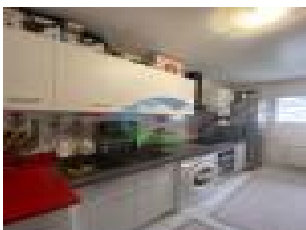
Loyer 972.96Euro CC dont 117Euro de charges (eau froide et communs)

Honoraires : 866.19Euro dont 199.89Euro pour l'EDL

DG : 855.96Euro

Contact : 0780919591 ou 0169282043 ou

Annonce visible sur <http://www.repimmo.com> sous la REF n°16110610



voir tous les détails sur ce bien http://www.repimmo.com/petite_annonces_immobiliere/16110610/appartement-location-chilly_mazarin-91.php

Vente Maison BALLAINVILLIERS (Essonne - 91)

Surface : 170 m²

Surface terrain : 219 m²

Surface séjour : 32 m²

Nb pièces : 7 pièces

Chambres : 4 chambres

SDB : 1 salle de bains

Année de construction : 1800

Prix : 421000 €

Réf : ND1403 -



Description détaillée :

Maison de ville Ballainvilliers 7 pièce(s) 170 m² - Proche centre ville & école. Magnifique maison de ville de 170 m² habitables (190 utiles)

Ancien corps de ferme rénové en très bon état comprenant : Entrée avec placards, WC, cuisiné équipée, cellier, double séjour, à l'étage, 3 chambres avec placards, salle de bains + douche, WC, combles aménagés comprenant une mezzanine avec placards, chambre avec SDE & WC, une grande pièce polyvalente, une grande terrasse avec cuisine d'été, cave voûtée et parkings couverts.

Les informations sur les risques auxquels ce bien est exposé sont disponibles sur le site Géorisques :

Annnonce visible sur <http://www.repimmo.com> sous la REF n°16110607



voir tous les détails sur ce bien http://www.repimmo.com/petite_annonces_immobiliere/16110607/maison-a_vendre-ballainvilliers-91.php

Vente Terrain SAULX-LES-CHARTREUX (Essonne - 91)

Surface : 718 m²

Surface terrain : 718 m²

Prix : 240000 €

Réf : AD3612 -



Description détaillée :

Terrain Saulx Les Chartreux 718 m² - Situé dans un environnement calme et verdoyant, dans un petit coin de campagne proche de Paris, venez découvrir ce terrain à bâtir non viabilisé de 718m², secteur Rochers de Saulx les Chartreux.

Vous disposerez de 350m² de terrain constructible avec une emprise au sol maximale de 30%. Zone UD du PLU. Libre de constructeur. Vue dégagée sur les champs.

Contact : 07 80 90 17 27

Annnonce visible sur <http://www.repimmo.com> sous la REF n°16110606



voir tous les détails sur ce bien http://www.repimmo.com/petite_annonces_immobiliere/16110606/terrain-a_vendre-saulx_les_chartreux-91.php

Vente Terrain SAULX-LES-CHARTREUX (Essonne - 91)

Surface : 702 m2

Surface terrain : 702 m2

Prix : 240000 €

Réf : AD3613 -



Description détaillée :

Terrain Saulx Les Chartreux 702 m2 - Situé dans un environnement calme et verdoyant, dans un petit coin de campagne proche de Paris, venez découvrir ce terrain à bâtir non viabilisé de 702m2, secteur Rochers de Saulx les Chartreux.

Vous disposerez de 335m2 de terrain constructible avec une emprise au sol maximale de 30%. Zone UD du PLU. Libre de constructeur. Vue dégagée sur les champs.

Annonce visible sur <http://www.repimmo.com> sous la REF n°16110605



voir tous les détails sur ce bien http://www.repimmo.com/petite_annonces_immobiliere/16110605/terrain-a_vendre-saulx_les_chartreux-91.php

Vente Maison BALLAINVILLIERS (Essonne - 91)

Surface : 140 m²

Surface terrain : 740 m²

Nb pièces : 7 pièces

Chambres : 5 chambres

SDB : 1 salle de bains

Année de construction : 1997

Prix : 645000 €

Réf : IL1499 -



Description détaillée :

Maison Ballainvilliers 7 pièce(s) 140 m² - En coeur de ville, maison récente TB située offrant, en Rdc : Entrée, séjour double avec cheminée, cuisine haut de gamme US A/E, le tout ouvert sur une très grande terrasse, bureau, salle d'eau, wc. A l'étage : Dégagement, quatre chambres, SDE, salle de bains, wc, combles. Sous-sol total : Garage double, chaufferie / buanderie, deux pièces. Le tout édifié sur un terrain clos de 740m² .

Les informations sur les risques auxquels ce bien est exposé sont disponibles sur le site Géorisques :

Annnonce visible sur <http://www.repimmo.com> sous la REF n°16110603



voir tous les détails sur ce bien http://www.repimmo.com/petite_annonces_immobiliere/16110603/maison-a_vendre-ballainvilliers-91.php

Vente Maison LONGJUMEAU (Essonne - 91)

Surface : 165 m²

Surface terrain : 412 m²

Surface séjour : 52 m²

Nb pièces : 7 pièces

Chambres : 5 chambres

SDB : 1 salle de bains

Prix : 613000 €

Réf : AD3726 -



Description détaillée :

Maison Longjumeau 7 pièce(s) 165 m² - Maison d'architecte de 165m² habitables élevé sur sous-sol total et située au calme dans une impasse. Ce pavillon propose une agréable distribution avec : En rez-de-chaussée, un séjour double de + de 50m², une cuisine semi-ouverte aménagée et équipée, un wc, une chambre avec baie vitrée et une pièce d'eau attenante complète ce niveau. A l'étage, un palier avec balcon dessert 4 chambres (dont une suite parentale avec dressing et salle de bains), une salle d'eau spacieuse et un wc séparé. Sous-sol total avec un grand garage, une pièce polyvalente, une cave et une salle de musique.

Fenêtres double vitrage PVC, volets roulants, panneaux solaires.

Bon état général. A venir visiter sans tarder !

Les informations sur les risques auxquels ce bien est exposé sont disponibles sur le site Géorisques :

Annnonce visible sur <http://www.repimmo.com> sous la REF n°16110602



voir tous les détails sur ce bien http://www.repimmo.com/petite_annonces_immobiliere/16110602/maison-a_vendre-longjumeau-91.php

Vente Terrain VILLEJUST (Essonne - 91)

Surface : 1900 m2

Surface terrain : 1900 m2

Prix : 249000 €

Réf : AD3716 -



Description détaillée :

Terrain constructible Villejust 1900 m2 - Très beau terrain constructible situé sur la charmante commune de Villejust à proximité du Rocher de Saulx-les-Chartreux. Dans un quartier pavillonnaire de standing, venez découvrir une parcelle de 1900m² environ en cours de division sans vis-à-vis. Très rare sur la région, vous serez séduit par sa vue dégagée exposée plein SUD et par son environnement verdoyant.

Vous aurez l'avantage d'ajuster les dimensions du terrain en fonction de votre projet !

Ce terrain vous offre la possibilité de réaliser un très beau projet de construction (R+1+C). Libre de constructeur.

Annnonce visible sur <http://www.repimmo.com> sous la REF n°16110601

Vente Maison LONGJUMEAU (Essonne - 91)

Surface : 74 m²

Surface terrain : 79 m²

Nb pièces : 5 pièces

Chambres : 4 chambres

SDB : 1 salle de bains

Année de construction : 1987

Prix : 325000 €

Réf : AD3772 -



Description détaillée :

Maison Longjumeau 5 pièce(s) 74 m² - Jolie MAISON rénovée dans un petit lotissement au calme et idéalement située proche de la gare RER C de LONGJUMEAU, des commerces et des écoles. Ce bien, parfait pour un premier achat, vous propose une entrée donnant sur une cuisine récente totalement équipée et sur un séjour offrant un coin salle à manger et un coin salon lumineux ouvrant sur une jolie terrasse et son jardin exposé plein SUD. A l'étage, un palier desservant 2 belles chambres avec placards, une salle de bains et un WC séparé. Combles aménagés en une grande chambre.

La maison possède également un sous-sol total avec une buanderie, une pièce polyvalente et une autre pièce avec accès au jardin pouvant servir de 4^{ème} chambre. Un garage complète ce bien.

Les informations sur les risques auxquels ce bien est exposé sont disponibles sur le site Géorisques :

Annonce visible sur <http://www.repimmo.com> sous la REF n°16110600



voir tous les détails sur ce bien http://www.repimmo.com/petite_annonces_immobiliere/16110600/maison-a_vendre-longjumeau-91.php

Vente Maison SAULX-LES-CHARTREUX (Essonne - 91)

Surface : 138 m2

Surface terrain : 691 m2

Nb pièces : 7 pièces

Chambres : 5 chambres

Prix : 570000 €

Réf : AD3782 -



Description détaillée :

Maison Saulx Les Chartreux 6 pièce(s) 138 m2 - Venez découvrir ce charmant pavillon de 138m² habitables avec beaucoup de cachet situé dans un quartier pavillonnaire recherché de la commune de Saulx-les-Chartreux. Vous serez notamment séduit par son agréable jardin et sa terrasse couverte, idéale pour les repas d'été entre amis. Le rez-de-jardin se compose d'un grand garage de 26m², d'un atelier, d'une cuisine d'été, d'une grande chambre de 15m², d'une salle d'eau et d'un wc séparé. En rez-de-chaussée, on y trouve une spacieuse cuisine, un séjour lumineux avec cheminée, une grande salle à manger, une chambre avec salle de bains mixte (douche à l'italienne et baignoire) et un wc séparé. A l'étage, 3 chambres et un point d'eau complètent ce bien. Possibilité de garer 3 véhicules dans la propriété en plus du garage. Maison dans un état rare, fenêtres en PVC double vitrage. Ecoles et commerces à proximité. A visiter sans plus tarder !

Les informations sur les risques auxquels ce bien est exposé sont disponibles sur le site Géorisques :

Annonce visible sur <http://www.repimmo.com> sous la REF n°16110599



voir tous les détails sur ce bien http://www.repimmo.com/petite_annonces_immobiliere/16110599/maison-a_vendre-saulx_les_chartreux-91.php

Vente Appartement EPINAY-SUR-ORGE (Essonne - 91)

Surface : 88 m²

Surface terrain : 66 m²

Surface séjour : 38 m²

Nb pièces : 4 pièces

Chambres : 3 chambres

Année de construction : 2023

Prix : 410000 €

Réf : EL3803 -



Description détaillée :

Appartement Epinay Sur orge 4 pièce(s) 88.20 m² - Nouvelle adresse ! Résidence 'LES BOIS FLEURIS' :

Très beau 4 pièces de 88m² habitables, situé en Rdc et offrant : Une entrée avec placard, séjour avec cuisine ouverte donnant sur terrasse, trois chambres, une salle de bains, une salle d'eau, wc. Deux places de stationnement en sous-sol. Jardin privatif de 66,70m². Résidence de standing et située en centre-ville d'Epina y, elle bénéficie d'une architecture de qualité et d'un emplacement de premier choix. Prestations de qualité : chauffage individuel, carrelage grès cérame, salle de bains aménagées, menuiseries extérieures aluminium, volets roulants électriques, wc suspendus). RARE SUR LE SECTEUR !

Les informations sur les risques auxquels ce bien est exposé sont disponibles sur le site Géorisques :

Annnonce visible sur <http://www.repimmo.com> sous la REF n°16110598



voir tous les détails sur ce bien http://www.repimmo.com/petite_annonces_immobiliere/16110598/appartement-a_vendre-epinay_sur_orge-91.php

Vente Appartement EPINAY-SUR-ORGE (Essonne - 91)

Surface : 104 m²

Surface terrain : 37 m²

Surface séjour : 43 m²

Nb pièces : 4 pièces

Chambres : 3 chambres

Prix : 449000 €

Réf : EL3805 -



Description détaillée :

Appartement Epinay Sur Orge 4 pièce(s) 104.75 m² - Nouvelle adresse ! Résidence 'LES BOIS FLEURIS' :

Très beau 4 pièces de 104,75m² habitables, situé en Rdc et offrant : Une entrée avec placard, séjour avec cuisine ouverte donnant sur terrasse, trois chambres, une salle de bains, wc. Quatre places de stationnement en sous-sol. Jardin privatif de 37,40m². Résidence de standing et située en centre-ville d'Epainay, elle bénéficie d'une architecture de qualité et d'un emplacement de premier choix. Prestations de qualité : chauffage individuel, carrelage grès cérame, salle de bains aménagées, menuiseries extérieures aluminium, volets roulants électriques, wc suspendus). RARE SUR LE SECTEUR !

Les informations sur les risques auxquels ce bien est exposé sont disponibles sur le site Géorisques :

Annnonce visible sur <http://www.repimmo.com> sous la REF n°16110597



voir tous les détails sur ce bien http://www.repimmo.com/petite_annonces_immobiliere/16110597/appartement-a_vendre-epinay_sur_orge-91.php

Vente Maison VILLEMORISSON-SUR-ORGE (Essonne - 91)

Surface : 105 m²

Surface terrain : 623 m²

Nb pièces : 7 pièces

Chambres : 3 chambres

SDB : 1 salle de bains

Année de construction : 1927

Prix : 449000 €

Réf : HC3641 -



Description détaillée :

Maison Villemoisson Sur Orge 7 pièce(s) 105 m² - Cime immobilier vous propose cette belle maison meulière atypique pleine de charme avec de belles prestations sur un secteur calme et recherché.

Elle offre de beaux volumes, un séjour double à l'anglaise avec pierre apparente à l'intérieur ce qui lui donne beaucoup de cachet.

A visiter sans plus tarder !

Pour toutes informations : 07 80 91 64 39

Les informations sur les risques auxquels ce bien est exposé sont disponibles sur le site Géorisques :

Annnonce visible sur <http://www.repimmo.com> sous la REF n°16110596



voir tous les détails sur ce bien http://www.repimmo.com/petite_annonces_immobiliere/16110596/maison-a_vendre-villemoisson_sur_orge-91.php

Vente Maison LONGJUMEAU (Essonne - 91)

Surface : 105 m²

Surface terrain : 52 m²

Nb pièces : 4 pièces

Chambres : 3 chambres

SDB : 1 salle de bains

Prix : 295000 €

Réf : AD3737 -



Description détaillée :

Maison de ville Longjumeau 4 pièce(s) 105 m² - Vous cherchez la proximité du centre-ville, de la gare et une belle superficie sans travaux à prévoir ? Vous êtes au bon endroit !

N'hésitez pas à venir visiter cette belle maison de ville rénovée, située à proximité de tous les commerces et qui offre un beau volume de séjour avec sa cuisine attenante (possibilité d'ouvrir la cuisine sur le séjour). Vous disposerez de 3 chambres dont une de plus de 18m² habitables, une salle de bains avec double vasque et wc, une mezzanine spacieuse pouvant faire office de coin lecture ou de bureau.

Fenêtres en PVC double vitrage, volets roulants électriques.

Façade et toiture en très bon état.

Les informations sur les risques auxquels ce bien est exposé sont disponibles sur le site Géorisques :

Annonce visible sur <http://www.repimmo.com> sous la REF n°16110594



voir tous les détails sur ce bien http://www.repimmo.com/petite_annonces_immobiliere/16110594/maison-a_vendre-longjumeau-91.php

Vente Maison BALLAINVILLIERS (Essonne - 91)

Surface : 155 m2

Surface terrain : 933 m2

Nb pièces : 8 pièces

Chambres : 6 chambres

SDB : 2 salles de bains

Année de construction : 1960

Prix : 574750 €

Réf : ND3825 -



Description détaillée :

Maison Ballainvilliers 8 pièce(s) 155 m2 - Située en centre ville de Ballainvilliers maison atypique avec de beaux volumes, un sous-sol total (garage avec lavabo, atelier, buanderie avec wc, chambre froide) . Au 1er étage : une entrée, une chambre avec coin lavabo + wc, un séjour avec cheminée donnant sur véranda, une cuisine ouverte sur salle à manger donnant sur terrasse & jardin. Au 2ème étage : un dégagement avec placard, 2 chambres avec placard, une salle de bains, une salle d'eau, un wc. Au 3ème étage : un dégagement avec placard, 3 chambres dont 1 avec placard, une salle de bains, un wc. Une dépendance.

Annonce visible sur <http://www.repimmo.com> sous la REF n°16110593



voir tous les détails sur ce bien http://www.repimmo.com/petite_annonces_immobiliere/16110593/maison-a_vendre-ballainvilliers-91.php

Vente Maison EPINAY-SUR-ORGE (Essonne - 91)

Surface : 185 m²

Surface terrain : 427 m²

Surface séjour : 47 m²

Nb pièces : 7 pièces

Chambres : 5 chambres

SDB : 1 salle de bains

Année de construction : 1987

Prix : 599000 €

Réf : JL1300 -



Description détaillée :

Maison Epinay Sur Orge 7 pièce(s) 185 m² - Le cabinet CIME Immobilier vous propose ce très beau pavillon situé sur la proximité de toutes commodités (écoles, commerces, transports, parc), Le rez-de-chaussée est divisé en très grande cuisine équipée et aménagée ouverte sur un très beau salon/séjour donnant sur un jardin sans vis à vis, une suite parentale (avec salle d'eau) , wc. A l'étage vous trouverez 3 grandes chambres avec dressing, une salle d'eau et un wc. Au sous- sol un grand garage, deux pièces polyvalentes, une salle de bain balnéo, wc, une buanderie et une cave à vin. En complément vous découvrirez une dépendance toute équipée comprenant une salle d'eau avec wc, une pièce de vie et une cuisine. Aucun travaux à prévoir venez vite découvrir ce pavillon.

Les informations sur les risques auxquels ce bien est exposé sont disponibles sur le site Géorisques :

Annnonce visible sur <http://www.repimmo.com> sous la REF n°16110592



voir tous les détails sur ce bien http://www.repimmo.com/petite_annonces_immobiliere/16110592/maison-a_vendre-epinay_sur_orge-91.php

Vente Maison VILLEMORISSON-SUR-ORGE (Essonne - 91)

Surface : 90 m²

Surface terrain : 303 m²

Nb pièces : 5 pièces

Chambres : 4 chambres

SDB : 1 salle de bains

Année de construction : 1987

Prix : 345000 €

Réf : HC3788 -



Description détaillée :

Maison Villemoisson-sur-orge 5 pièce(s) 90.12 m² - Jolie maison de ville comprenant :

Entrée, cuisine équipée avec buanderie, séjour lumineux avec poêle à bois et accès terrasse et jardin, quatre chambres dont une suite parentale avec salle d'eau et wc, salle de bains, 2 wc.

Garage.

Proche toutes commodités.

Jardin clos.

Annonce visible sur <http://www.repimmo.com> sous la REF n°16110591



voir tous les détails sur ce bien http://www.repimmo.com/petite_annonces_immobiliere/16110591/maison-a_vendre-villemoisson_sur_orge-91.php

Vente Appartement BAGNEUX (Hauts de Seine - 92)

Surface : 44 m²

Nb pièces : 2 pièces

Chambres : 1 chambre

Année de construction : 2016

Prix : 275000 €

Réf : AD3832 -



Description détaillée :

Appartement Bagneux 2 pièce(s) 44 m² - Idéal investisseur ou premier achat !

Situé au 3ème étage d'une résidence de 2016 d'un bon standing, venez découvrir ce bel appartement de 44m² de type T2 très lumineux (expo SUD) et offrant de beaux volumes. Vous pourrez profiter de sa pièce à vivre spacieuse de 28m² et de sa cuisine américaine totalement aménagée et équipée. Chambre avec placard intégré et salle d'eau avec douche à l'italienne. Fenêtres PVC double vitrage, chauffage par géothermie (faible consommation). Ce bien dispose également d'une cave et d'une place de parking en sous-sol. A 15 min du RER B et du Métro 4.

Charges annuelle de copropriété : 1660Euro eau froide, eau chaude et chauffage compris.

Les informations sur les risques auxquels ce bien est exposé sont disponibles sur le site Géorisques :

Annnonce visible sur <http://www.repimmo.com> sous la REF n°16110589



voir tous les détails sur ce bien http://www.repimmo.com/petite_annonces_immobiliere/16110589/appartement-a_vendre-bagneux-92.php

Vente Maison BALLAINVILLIERS (Essonne - 91)

Surface : 97 m²

Surface terrain : 241 m²

Surface séjour : 33 m²

Nb pièces : 5 pièces

Chambres : 3 chambres

SDB : 1 salle de bains

Année de construction : 2000

Prix : 395000 €

Réf : ND3790 -



Description détaillée :

Maison Ballainvilliers 5 pièce(s) 97 m² - CALME-LUMINOSITE-5MN ECOLES, COMMERCES et BUS-SANS VIS A VIS !

Situé au calme, dans une petite résidence, joli pavillon de 97m² environ, édifié sur un terrain clos de 241m² et offrant, en rez-de-chaussée : Une entrée avec placard, un agréable double séjour très lumineux avec cheminée et ouvrant sur une grande terrasse/jardin à l'abri des regards, une cuisine aménagée/équipée, un wc. A l'étage : Un palier desservant trois chambres (dont une suite parentale avec dressing et salle de bains), une salle d'eau, un wc. Le comble peut être aménagé en une agréable quatrième chambre.

Fenêtres PVC double vitrage, volets roulants électriques, climatisation réversible.

Un garage, deux places de stationnement et un grand abri de jardin complète ce bien. Venez le visiter sans plus tarder !

Les informations sur les risques auxquels ce bien est exposé sont disponibles sur le site Géorisques :

Annnonce visible sur <http://www.repimmo.com> sous la REF n°16110588



voir tous les détails sur ce bien http://www.repimmo.com/petite_annonces_immobiliere/16110588/maison-a_vendre-ballainvilliers-91.php

Vente Maison SAULX-LES-CHARTREUX (Essonne - 91)

Surface : 186 m²

Surface terrain : 622 m²

Surface séjour : 46 m²

Nb pièces : 7 pièces

Chambres : 5 chambres

SDB : 2 salles de bains

Année de construction : 1977

Prix : 519500 €

Réf : AD3626 -



Description détaillée :

Maison Saulx Les Chartreux 7 pièce(s) 186 m² - Très belle maison de 186m² habitables édifée sur un beau terrain clos de 622m² à l'abri des regards.

Vous serez notamment séduit par ses beaux volumes et sa grande luminosité.

Au rez-de-chaussée, vous y trouverez une entrée desservant une cuisine aménagée et équipée, une grande pièce de vie de plus de 45m², un WC, une grande chambre (pouvant être transformée en suite parentale), une buanderie. Un coin salon spacieux et lumineux complète ce niveau.

A l'étage, vous pourrez découvrir une grande suite parentale, avec salle de bains, WC séparés et dressing. Vous trouverez également deux autres chambres dont une avec espace bureau, une salle d'eau, un WC séparé. Une deuxième suite parentale avec salle d'eau mixte (douche et baignoire, double vasque) complète l'étage.

Ce bien possède également une cave en sous-sol et un garage double indépendant de 40m².

Maison en excellent état.

Ses + :

- grands volumes
- belle luminosité
- huisseries de qualité
- radiateurs récents
- grand garage
- proche commodités

A venir visiter sans tarder !

Contact : 07 80 90 17 27



cabinet cime immobilier
7 Grande Rue
91360 EPINAY SUR ORGE
Tel : 01.60.49.05.80
E-Mail : cime@wanadoo.fr

Catalogue PDF généré
par <http://www.repimmo.com>

Les informations sur les risques auxquels ce bien est exposé sont disponibles sur le site Géorisques :

Annonce visible sur <http://www.repimmo.com> sous la REF n°16110587



voir tous les détails sur ce bien http://www.repimmo.com/petite_annonces_immobiliere/16110587/maison-a_vendre-saulx_les_chartreux-91.php

Vente Appartement EPINAY-SUR-ORGE (Essonne - 91)

Surface : 64 m²

Nb pièces : 3 pièces

Chambres : 2 chambres

SDB : 1 salle de bains

Année de construction : 2013

Prix : 289000 €

Réf : JL3495 -



Description détaillée :

Appartement Epinay Sur Orge 3 pièce(s) 64.02 m² - CENTRE VILLE - RESIDENCE RECENTE ET DE STANDING - GRANDE TERRASSE - DPE C !

Situé dans une résidence récente et de standing en centre ville, ce très bel appartement vous offre : Une entrée avec placards, un séjour avec cuisine US aménagée/équipée, un dégagement distribuant deux chambres et une salle de bains, un wc indépendant. Accessible depuis les chambres et le séjour vous disposerez d'une grande terrasse de 44m² faisant le tour de l'appartement, idéal pour les belles journées ensoleillées. L'appartement dispose en complément de deux places de parking sécurisées en sous-sol.

RARE sur le secteur !

Annnonce visible sur <http://www.repimmo.com> sous la REF n°16110586



voir tous les détails sur ce bien http://www.repimmo.com/petite_annonces_immobiliere/16110586/appartement-a_vendre-epinay_sur_orge-91.php

Vente Maison EPINAY-SUR-ORGE (Essonne - 91)

Surface : 81 m²

Surface terrain : 150 m²

Nb pièces : 5 pièces

Chambres : 3 chambres

SDB : 1 salle de bains

Année de construction : 1963

Prix : 275000 €

Réf : 3786 -



Description détaillée :

Maison Epinay Sur Orge 5 pièce(s) 81 m² - CIME Immobilier vous propose ce joli pavillon sans travaux, proche de toutes commodités (collège, écoles, gare, commerces). Il se compose d'une entrée avec placard et wc, d'une cuisine aménagée et équipée ouverte sur le salon-séjour donnant sur le jardin orienté sud. A l'étage vous trouverez trois chambres avec dressing et une salle de bains avec wc. En supplément le pavillon dispose d'un box.

01.60.49.05.80

Les informations sur les risques auxquels ce bien est exposé sont disponibles sur le site Géorisques :

Annnonce visible sur <http://www.repimmo.com> sous la REF n°16110585



voir tous les détails sur ce bien http://www.repimmo.com/petite_annonces_immobiliere/16110585/maison-a_vendre-epinay_sur_orge-91.php

Vente Maison LONGJUMEAU (Essonne - 91)

Surface : 140 m²

Surface terrain : 719 m²

Surface séjour : 28 m²

Nb pièces : 6 pièces

Chambres : 4 chambres

SDB : 1 salle de bains

Année de construction : 1973

Prix : 455000 €

Réf : EL3259 -



Description détaillée :

Maison Longjumeau 6 pièce(s) 140m² au sol - DPE C-LUMINOSITE-CALME-AUCUN TRAVAUX A PREVOIR-PROCHE RER C ET COMMODITES !

Venez découvrir cette très jolie maison, située au calme sur le secteur très recherché de Balizy, limitrophe Ballainvilliers, proche du bois des Templiers et de toutes commodités, en parfait état, d'une surface de 140m² au sol environ (160m² utiles) et comprenant, en rez-de-chaussée : Entrée avec rangements, très beau séjour lumineux traversant de 30m² ouvrant sur grande terrasse de 20m² exposée Sud/Est, cuisine optimisée aménagée/équipée, salle d'eau avec w.c, bureau. A l'étage : Dégagement, trois chambres, dressing, salle de bains avec douche/baignoire et w.c. Au s-sol/Rez-de-jardin : Salle de jeux (possibilité studio), chaufferie, buanderie, point d'eau avec w.c et cave. De plus ce bien propose un grand garage attenant de 20m², un carport, 4 stationnements extérieurs, un terrain de pétanque. Le tout édifié sur un terrain de 719m².

Venez découvrir ce bien qui vous dévoilera bien d'autres qualités !

Les informations sur les risques auxquels ce bien est exposé sont disponibles sur le site Géorisques :

Annonce visible sur <http://www.repimmo.com> sous la REF n°16110583



voir tous les détails sur ce bien http://www.repimmo.com/petite_annonces_immobiliere/16110583/maison-a_vendre-longjumeau-91.php