

**imaj immobilier**

**5 rue de thierry de hamelant 88270 EPINAL**

**Tel : 03.29.29.21.21**

**Fax : 03.29.35.66.66**

**Site Web : <http://www.imaj-immobilier.com>**

**E-Mail : [contact@imaj-immobilier.com](mailto:contact@imaj-immobilier.com)**

## Vente Maison VAGNEY ( Vosges - 88 )

Chambres : 2 chambres

Année de construction : 2018

Prix : 206000 €

Réf : 3054 -



### Description détaillée :

AT9040 Vagney maison de plain pied composée d'une entrée, salon séjour avec cuisine équipée accès terrasse, deux chambres, salle d'eau, wc, garage et chaufferie. Energie B Prix: 206 000?

Annonce visible sur <http://www.repimmo.com> sous la REF n°17322237



voir tous les détails sur ce bien [http://www.repimmo.com/petite\\_annonces\\_immobiliere/17322237/maison-a\\_vendre-vagney-88.php](http://www.repimmo.com/petite_annonces_immobiliere/17322237/maison-a_vendre-vagney-88.php)

## Vente Appartement EPINAL ( Vosges - 88 )

Surface séjour : 21 m2

Chambres : 2 chambres

Année de construction : 1996

Prix : 171000 €

Réf : 3053 -



### Description détaillée :

AT9039 Exclusivité Epinal centre ville dans une résidence de standing beau F3 en duplex de 76m2 composé d'une entrée , un salon séjour, une cuisine équipée , un WC. A l'étage, deux chambres, un dressing, une salle d'eau avec douche à l'italienne et accès à une terrasse. Energie D. Taxe foncière 1296?. Prix : 171 000?

Annnonce visible sur <http://www.repimmo.com> sous la REF n°17322236



voir tous les détails sur ce bien [http://www.repimmo.com/petite\\_annonces\\_immobiliere/17322236/appartement-a\\_vendre-epinal-88.php](http://www.repimmo.com/petite_annonces_immobiliere/17322236/appartement-a_vendre-epinal-88.php)

## Vente Terrain LA-BRESSE ( Vosges - 88 )

Prix : 82000 €

Réf : 2957 -

### Description détaillée :

AT9041 ! Situé à LA BRESSE, un terrain constructible d'une surface de 1010 m<sup>2</sup> dans un secteur calme et agréable.  
Libre de constructeur. Prix : 82 000 ?.

Annonce visible sur <http://www.repimmo.com> sous la REF n°17322235

## Location Appartement EPINAL ( Vosges - 88 )

Chambres : 1 chambre

Année de construction : 2022

Charges : 24 €

Prix : 520 €/mois

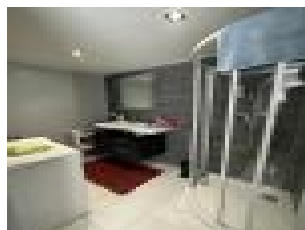
Réf : 2799 -



### Description détaillée :

LOC9038 - Nous vous proposons un appartement type F2 de 51,96 m<sup>2</sup> au centre d'Epinal avec de belles prestations et des matériaux de qualités, comprenant : une cuisine semi-équipée, un salon-séjour, une chambre avec placards, une salle d'eau, un WC séparé. Vous profiterez également d'une aspiration centralisée ! Disponible à partir 31/08/2024 !

Annnonce visible sur <http://www.repimmo.com> sous la REF n°17315067



voir tous les détails sur ce bien [http://www.repimmo.com/petite\\_annonces\\_immobiliere/17315067/appartement-location-epinal-88.php](http://www.repimmo.com/petite_annonces_immobiliere/17315067/appartement-location-epinal-88.php)

## Location Appartement ELOYES ( Vosges - 88 )

Chambres : 3 chambres

Année de construction : 1900

Prix : 550 €/mois

Réf : 2769 -



### Description détaillée :

LOC121, Situé sur la commune d'ELOYES, nous vous proposons un appartement F4 avec entrée individuelle composé d'une cuisine équipée séparée (plaques de cuisson, four, hotte et lave-vaisselle), un séjour, trois chambres, une salle d'eau et un WC séparé. Pour accompagner ces espaces, profitez d'un garage et de possibilité de stationnement.

Annnonce visible sur <http://www.repimmo.com> sous la REF n°17315066



voir tous les détails sur ce bien [http://www.repimmo.com/petite\\_annonces\\_immobiliere/17315066/appartement-location-eloyes-88.php](http://www.repimmo.com/petite_annonces_immobiliere/17315066/appartement-location-eloyes-88.php)

## Location Appartement EPINAL ( Vosges - 88 )

Surface séjour : 20 m2

Chambres : 2 chambres

Charges : 25 €

Prix : 560 €/mois

Réf : 2555 -



### Description détaillée :

LOC8492 - Situé à Epinal dans un secteur calme, nous vous proposons un appartement type F3 au rez de chaussée d'une résidence comprenant 3 appartements. Il est composé d'une entrée, une cuisine entièrement équipée, une pièce à vivre, deux chambres, et une salle de bains. Vous bénéficierez également d'une terrasse avec ouverture depuis la pièce à vivre, et une cave. Stationnement gratuit dans toute la rue.

Annnonce visible sur <http://www.repimmo.com> sous la REF n°17315065



voir tous les détails sur ce bien [http://www.repimmo.com/petite\\_annonces\\_immobiliere/17315065/appartement-location-epinal-88.php](http://www.repimmo.com/petite_annonces_immobiliere/17315065/appartement-location-epinal-88.php)

## Location Appartement EPINAL ( Vosges - 88 )

Surface séjour : 18 m<sup>2</sup>

Chambres : 1 chambre

SDB : 1 salle de bains

Année de construction : 1900

Charges : 20 €

Prix : 400 €/mois

Réf : 3050 -



### Description détaillée :

LOC9036 ! Situé au centre d'Epinal, nous vous proposons un joli appartement de type F2 au 1er étage d'une surface de 34,39 m<sup>2</sup> comprenant : Cuisine semi-équipée ouverte sur salon / séjour (18,51 m<sup>2</sup>), une chambre (10,04 m<sup>2</sup>), dégagement et une salle de bains avec WC (3,61 m<sup>2</sup>). Chauffage : électrique. Disponible de suite !

Annnonce visible sur <http://www.repimmo.com> sous la REF n°17285431



voir tous les détails sur ce bien [http://www.repimmo.com/petite\\_annonces\\_immobiliere/17285431/appartement-location-epinal-88.php](http://www.repimmo.com/petite_annonces_immobiliere/17285431/appartement-location-epinal-88.php)



## Vente Maison THAON-LES-VOSGES ( Vosges - 88 )

Surface séjour : 31 m<sup>2</sup>

Chambres : 4 chambres

SDB : 1 salle de bains

Année de construction : 1960

Prix : 217000 €

Réf : 3049 -



### Description détaillée :

AP9030! A découvrir sur la commune de Thaon-les-Vosges, au sein d'un quartier résidentiel calme et proche de toutes commodités, nous vous proposons cette superbe maison individuelle de 174 m<sup>2</sup>, comprenant: Au rez-de-chaussée: une vaste entrée, une cuisine d'été donnant accès sur une agréable terrasse couverte de 36 m<sup>2</sup>, un bureau (8,80m<sup>2</sup>), une salle d'eau, un WC. A l'étage: une spacieuse cuisine, un salon/séjour chaleureux et lumineux (31m<sup>2</sup>) avec accès balcon, 4 grandes chambres avec placards, une salle de bains avec baignoire et douche, un WC séparé. Profitez également d'un terrain arboré et clôturé de 1650 m<sup>2</sup>, d'un garage de 27 m<sup>2</sup> et d'une cave en sous-sol. L'accès à la propriété est sécurisé par un portail équipé d'une caméra et d'un interphone. Cette demeure offre de nombreuses possibilités d'agencement et conviendra à tous les styles de vie. Chauffage: chaudière fioul (Bosch) Energie: F. Prix: 217000 ? Contactez Madame Audrey PICARD, agent commercial immatriculé sous le numéro 922 681 812 au Greffe du Tribunal de Commerce d'Epinal.

Annnonce visible sur <http://www.repimmo.com> sous la REF n°17276649



voir tous les détails sur ce bien [http://www.repimmo.com/petite\\_annonces\\_immobiliere/17276649/maison-a\\_vendre-thaon\\_les\\_vosges-88.php](http://www.repimmo.com/petite_annonces_immobiliere/17276649/maison-a_vendre-thaon_les_vosges-88.php)

## Location Appartement EPINAL ( Vosges - 88 )

Chambres : 3 chambres

Année de construction : 2005

Charges : 10 €

Prix : 714 €/mois

Réf : 2712 -



### Description détaillée :

Réf : LOC324 - Bel appartement type F4, secteur port, comprenant : une cuisine équipée ouverte sur le salon, un salon-séjour, trois chambres, une salle de douche, un wc séparé, une TERRASSE, et un garage.

Annonce visible sur <http://www.repimmo.com> sous la REF n°17268552



voir tous les détails sur ce bien [http://www.repimmo.com/petite\\_annonces\\_immobiliere/17268552/appartement-location-epinal-88.php](http://www.repimmo.com/petite_annonces_immobiliere/17268552/appartement-location-epinal-88.php)

## Vente Appartement DOGNEVILLE ( Vosges - 88 )

Surface séjour : 14 m<sup>2</sup>

Chambres : 2 chambres

SDB : 1 salle de bains

Année de construction : 1998

Prix : 140000 €

Réf : 3048 -



### Description détaillée :

GM9035 !! Au centre de Dogneville, dans une petite copropriété, nous vous proposons un bel appartement comprenant : une cuisine équipée et ouverte sur le salon séjour, deux chambres, une salle de bains, WC séparé, garage. chauffage : chaudière gaz DPE : C prix 140 000 ?

Annnonce visible sur <http://www.repimmo.com> sous la REF n°17252198



voir tous les détails sur ce bien [http://www.repimmo.com/petite\\_annonces\\_immobiliere/17252198/appartement-a\\_vendre-dogneville-88.php](http://www.repimmo.com/petite_annonces_immobiliere/17252198/appartement-a_vendre-dogneville-88.php)

## Location Appartement EPINAL ( Vosges - 88 )

Charges : 10 €

Prix : 260 €/mois

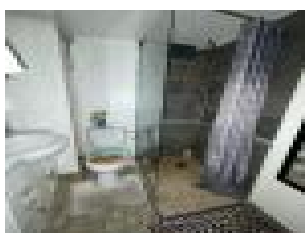
Réf : 2880 -



### Description détaillée :

AG367A - Au centre ville d'Epinal et proche de toutes commodités, nous vous proposons une chambre meublée de 16 m<sup>2</sup>, comprenant : une pièce de vie avec cuisine semi-équipée, une salle d'eau avec WC.

Annnonce visible sur <http://www.repimmo.com> sous la REF n°17252196



voir tous les détails sur ce bien [http://www.repimmo.com/petite\\_annonces\\_immobiliere/17252196/appartement-location-epinal-88.php](http://www.repimmo.com/petite_annonces_immobiliere/17252196/appartement-location-epinal-88.php)

## Location Appartement GOLBEY ( Vosges - 88 )

Surface séjour : 23 m2

SDB : 1 salle de bains

Année de construction : 2005

Charges : 55 €

Prix : 378 €/mois

Réf : 2186 -



### Description détaillée :

Réf : LOC105, GOLBEY, Appartement F1 dans résidence sécurisée comprenant : entrée avec placard, cuisine équipée, pièce de vie, salle de bains. Une place de parking privative.

Annonce visible sur <http://www.repimmo.com> sous la REF n°17252195



voir tous les détails sur ce bien [http://www.repimmo.com/petite\\_annonces\\_immobiliere/17252195/appartement-location-golbey-88.php](http://www.repimmo.com/petite_annonces_immobiliere/17252195/appartement-location-golbey-88.php)

## Location Appartement DOMPAIRE ( Vosges - 88 )

Chambres : 2 chambres

Charges : 30 €

Prix : 470 €/mois

Réf : 2627 -



### Description détaillée :

Réf : LOC339, DOMPAIRE CENTRE, appartement F3 composé d'une entrée, cuisine équipée, vaste salon séjour, 2 chambres, salle d'eau avec douche à l'italienne. Place de parking.

Annonce visible sur <http://www.repimmo.com> sous la REF n°17246344



voir tous les détails sur ce bien [http://www.repimmo.com/petite\\_annonces\\_immobiliere/17246344/appartement-location-dompaire-88.php](http://www.repimmo.com/petite_annonces_immobiliere/17246344/appartement-location-dompaire-88.php)

## Vente Appartement SAINT-DIE ( Vosges - 88 )

Chambres : 2 chambres

SDB : 1 salle de bains

Prix : 65000 €

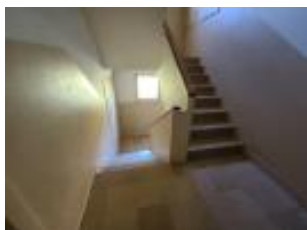
Réf : 3046 -



### Description détaillée :

MGB9019! A découvrir rapidement dans notre agence ! Sur la Commune de SAINT-DIE-DES-VOSGES, je vous propose d'acquérir deux appartements pour investissement, de type T1 et T3 d'une superficie totale de 77 m<sup>2</sup>, actuellement loués depuis plusieurs années. Les deux logements sont situés dans deux immeubles différents, situés l'un en face de l'autre. L'appartement T3 d'une superficie d'environ 50 m<sup>2</sup> est composé d'une entrée avec couloir, une cuisine, deux chambres, un séjour, une salle de bains, un WC et une cave privative. L'appartement T1 d'une superficie de 27,88 m<sup>2</sup> se compose d'un pièce à vivre, une cuisine, une salle de bains avec accès WC, et une cave privative. Chauffage individuel avec chaudière gaz dans chaque logement. La rentabilité annuelle pour ces deux appartements est de 5 928 EUR, soit une rentabilité de 9,12 % DPE : en cours Prix : 65 000 EUR honoraires charge vendeur

Annonce visible sur <http://www.repimmo.com> sous la REF n°17241922



voir tous les détails sur ce bien [http://www.repimmo.com/petite\\_annonces\\_immobiliere/17241922/appartement-a\\_vendre-saint\\_die-88.php](http://www.repimmo.com/petite_annonces_immobiliere/17241922/appartement-a_vendre-saint_die-88.php)

## Vente Terrain SAINT-DIE ( Vosges - 88 )

Prix : 76000 €

Réf : 3045 -



### Description détaillée :

AT9031 Saint Dié des Vosges , terrain à bâtir de 4508m2 ( possibilité de construction de deux maisons ) , libre de constructeur. Prix: 76 000?

Annonce visible sur <http://www.repimmo.com> sous la REF n°17218059

voir tous les détails sur ce bien [http://www.repimmo.com/petite\\_annonces\\_immobiliere/17218059/terrain-a\\_vendre-saint\\_die-88.php](http://www.repimmo.com/petite_annonces_immobiliere/17218059/terrain-a_vendre-saint_die-88.php)



## Vente Immeuble THAON-LES-VOSGES ( Vosges - 88 )

Année de construction : 1900

Prix : 241500 €

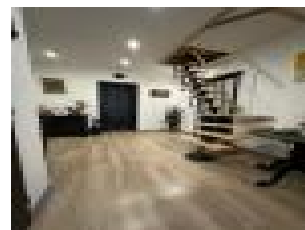
Réf : 3040 -



### Description détaillée :

AT9025 ! Situé au centre de Thaon-Les-Vosges, nous vous proposons un ensemble immobilier comprenant : Au rez-de-chaussée : un hall desservant deux locaux commerciaux avec entrée individuelle et vitrine dont un à rénover, réserves et chaufferie. Un spacieux atelier d'environ 150 m<sup>2</sup> et un appentis d'environ 100 m<sup>2</sup>. Au 1er étage : un bel appartement de type F5 d'une surface de 143,68 m<sup>2</sup> comprenant : Entrée, cuisine équipée séparée, une salle à manger, un séjour, trois chambres, une salle de bains avec douche à l'italienne et WC. Grenier aménageable. Chauffage au fuel collectif. Taxe foncière : 3 068 ?. Energie : D. Prix : 241 500 ?.

Annnonce visible sur <http://www.repimmo.com> sous la REF n°17218058



voir tous les détails sur ce bien [http://www.repimmo.com/petite\\_annonces\\_immobiliere/17218058/immeuble-a\\_vendre-thaon\\_les\\_vosges-88.php](http://www.repimmo.com/petite_annonces_immobiliere/17218058/immeuble-a_vendre-thaon_les_vosges-88.php)

## Vente Maison THAON-LES-VOSGES ( Vosges - 88 )

Surface séjour : 32 m<sup>2</sup>

Chambres : 2 chambres

SDB : 1 salle de bains

Année de construction : 2003

Prix : 199000 €

Réf : 3044 -



### Description détaillée :

GM9032 !! A 10 minutes de l'axe Epinal-Nancy, cette maison individuelle de plain-pied de 97 m<sup>2</sup> offre des prestations de qualité comprenant : Une entrée, grand salon séjour, cuisine équipée, deux chambres, une grande salle de bains avec douche à l'italienne et baignoire, WC séparé, deux terrasses avec pergolas, une dépendance garage/atelier. Le tout sur un terrain arboré de 1438m<sup>2</sup> chauffage : pompe à chaleur et pêle à bois. Energie : C. Prix : 199 000?

Annonce visible sur <http://www.repimmo.com> sous la REF n°17196432



voir tous les détails sur ce bien [http://www.repimmo.com/petite\\_annonces\\_immobiliere/17196432/maison-a\\_vendre-thaon\\_les\\_vosges-88.php](http://www.repimmo.com/petite_annonces_immobiliere/17196432/maison-a_vendre-thaon_les_vosges-88.php)

## Location Appartement EPINAL ( Vosges - 88 )

Année de construction : 1900

Charges : 95 €

Prix : 385 €/mois

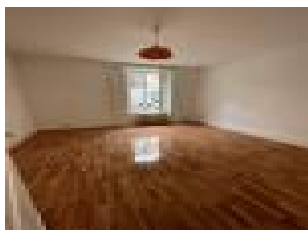
Réf : 1799 -



Description détaillée :

Réf : LOC185, ÉPINAL CENTRE, appartement type F1 au rez de chaussée avec terrasse comprenant pièce de vie, cuisine équipée avec électroménager ( frigo, plaques de cuisson, four) ,salle de douche.

Annnonce visible sur <http://www.repimmo.com> sous la REF n°17196431



voir tous les détails sur ce bien [http://www.repimmo.com/petite\\_annonces\\_immobiliere/17196431/appartement-location-epinal-88.php](http://www.repimmo.com/petite_annonces_immobiliere/17196431/appartement-location-epinal-88.php)

## Location Maison BAINS-LES-BAINS ( Vosges - 88 )

Chambres : 2 chambres

Année de construction : 1965

Prix : 570 €/mois

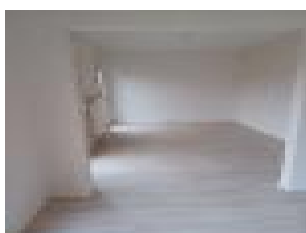
Réf : 3043 -



### Description détaillée :

AT423 La Voge les bains maison de 81m2 habitables composée d'une cuisine, salon séjour, une salle d'eau, deux chambres, Wc, Garage avec chaufferie. Petit terrain. Energie: E Loyer 570?

Annonce visible sur <http://www.repimmo.com> sous la REF n°17189052



voir tous les détails sur ce bien [http://www.repimmo.com/petite\\_annonces\\_immobiliere/17189052/maison-location-bains\\_les\\_bains-88.php](http://www.repimmo.com/petite_annonces_immobiliere/17189052/maison-location-bains_les_bains-88.php)

## Vente Appartement REMIREMONT ( Vosges - 88 )

Surface séjour : 30 m<sup>2</sup>

Chambres : 2 chambres

SDB : 1 salle de bains

Année de construction : 1993

Prix : 149900 €

Réf : 3041 -



### Description détaillée :

MV9023 ! Situé au centre-ville de Remiremont, dans une résidence sécurisée avec ascenseur, nous vous proposons un bel appartement au 1er étage de 94,07 m<sup>2</sup> comprenant : Entrée avec placard de rangement, cuisine équipée (13,91 m<sup>2</sup>) ouverte sur salon / séjour (30,51 m<sup>2</sup>), deux chambres (14,23 et 11,33 m<sup>2</sup>), un bureau (5,26 m<sup>2</sup>), une salle de bains avec douche et baignoire (7,79 m<sup>2</sup>) et WC séparé avec lave-mains. Une place de parking privative dans sous-sol sécurisé et un cellier. Chauffage : électrique. Charges de copropriété : 1605,14 ? / an. Energie : D. Prix : 149 900 ?.

Annnonce visible sur <http://www.repimmo.com> sous la REF n°17180219



voir tous les détails sur ce bien [http://www.repimmo.com/petite\\_annonces\\_immobiliere/17180219/appartement-a\\_vendre-remiremont-88.php](http://www.repimmo.com/petite_annonces_immobiliere/17180219/appartement-a_vendre-remiremont-88.php)

## Location Appartement EPINAL ( Vosges - 88 )

Chambres : 1 chambre

Charges : 15 €

Prix : 460 €/mois

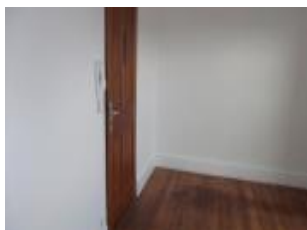
Réf : 2087 -



Description détaillée :

Réf : LOC337, EPINAL proche centre, Appartement F2 bis comprenant : entrée, cuisine équipée, séjour, une chambre, bureau, salle de douche.

Annonce visible sur <http://www.repimmo.com> sous la REF n°17180217



voir tous les détails sur ce bien [http://www.repimmo.com/petite\\_annonces\\_immobiliere/17180217/appartement-location-epinal-88.php](http://www.repimmo.com/petite_annonces_immobiliere/17180217/appartement-location-epinal-88.php)

## Vente Maison SAINT-NABORD ( Vosges - 88 )

Surface séjour : 62 m<sup>2</sup>

Chambres : 3 chambres

SDB : 1 salle de bains

Année de construction : 1992

Prix : 449000 €

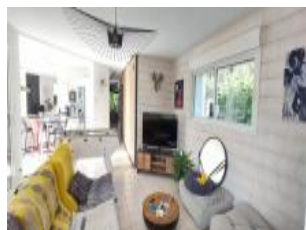
Réf : 3038 -



### Description détaillée :

AT6328 ! COUP DE COEUR ! Située sur les hauteurs de Saint-Nabord, dans un secteur calme avec une magnifique vue sur la vallée, sur un terrain de 1079 m<sup>2</sup> nous vous proposons une magnifique villa d'architecte entièrement rénovée édifée en 1993 d'une surface de 162 m<sup>2</sup> sur comprenant : Au rez-de-chaussée (91,29 m<sup>2</sup>) : Une entrée avec placard de rangement, une vaste pièce à vivre avec poêle à pellets composée d'une cuisine intégrée et équipée SCHMIDT, un salon / séjour offrant un accès à la terrasse couverte par 2 baies vitrées et à la piscine, une buanderie, un bureau, une salle d'eau avec douche à l'italienne. À l'étage (70,70 m<sup>2</sup>) : accès par un bel escalier bois contemporain, palier desservant trois chambres dont une suite parentale avec dressing, salle de bains avec baignoire et WC. Sous-sol (70,62 m<sup>2</sup>) : Garage avec porte sectionnelle électrique, un atelier, une cave avec point d'eau et chaufferie. À l'extérieur vous profiterez d'une cour goudronnée avec 6 stationnements possibles, une piscine, une terrasse couverte par pergola bioclimatique, pool house et un très joli jardin paysagé. Chauffage : chaudière gaz à condensation avec production d'eau chaude sanitaire avec réserve de 140L et un poêle à pellets CMG foyer type LP9 UP puissance 9KW. Taxe foncière : 1665 ?. Energie : C. Prix : 449 000 ?.

Annnonce visible sur <http://www.repimmo.com> sous la REF n°17172295



voir tous les détails sur ce bien [http://www.repimmo.com/petite\\_annonces\\_immobiliere/17172295/maison-a\\_vendre-saint\\_nabord-88.php](http://www.repimmo.com/petite_annonces_immobiliere/17172295/maison-a_vendre-saint_nabord-88.php)

## Location Appartement EPINAL ( Vosges - 88 )

Chambres : 3 chambres

SDB : 1 salle de bains

Charges : 50 €

Prix : 890 €/mois

Réf : 2708 -



### Description détaillée :

LOC334A - Proche centre-ville et à deux pas de la gare, nous vous proposons un appartement type F5 au 2ème étage, composé d'une entrée, d'un double salon séjour, 3 grandes chambres, une cuisine, une salle de bain, un cellier et une cave.

Annnonce visible sur <http://www.repimmo.com> sous la REF n°17172294



## Location Appartement EPINAL ( Vosges - 88 )

Chambres : 3 chambres

Année de construction : 1900

Charges : 50 €

Prix : 890 €/mois

Réf : 2682 -



### Description détaillée :

LOC334B - Situé à EPINAL proche de la gare, nous vous proposons un appartement type F5 au 1er étage d'une résidence, composé d'une entrée, d'un double salon séjour, 3 grandes chambres, une cuisine, une salle de bains, un cellier et une cave. Disponible.

Annnonce visible sur <http://www.repimmo.com> sous la REF n°17172293



voir tous les détails sur ce bien [http://www.repimmo.com/petite\\_annonces\\_immobiliere/17172293/appartement-location-epinal-88.php](http://www.repimmo.com/petite_annonces_immobiliere/17172293/appartement-location-epinal-88.php)

## Vente Appartement EPINAL ( Vosges - 88 )

Chambres : 1 chambre

SDB : 1 salle de bains

Année de construction : 1900

Prix : 113000 €

Réf : 3039 -



### Description détaillée :

AT9024 ! Situé à Epinal, proche du centre-ville un joli appartement refait à neuf de type F2 Bis en duplex au 2ème et 3ème étage de 56 m<sup>2</sup> loi carrez, comprenant : Au rez-de-chaussée : Une cuisine équipée ouverte sur le salon / séjour, une salle de bains, un WC et une chambre. A l'étage : Une mezzanine. Idéal premier achat ou investissement. Energie : C. Prix : 113 000 ?.

Annnonce visible sur <http://www.repimmo.com> sous la REF n°17168262



voir tous les détails sur ce bien [http://www.repimmo.com/petite\\_annonces\\_immobiliere/17168262/appartement-a\\_vendre-epinal-88.php](http://www.repimmo.com/petite_annonces_immobiliere/17168262/appartement-a_vendre-epinal-88.php)

## Vente Immeuble CONTREXEVILLE ( Vosges - 88 )

Prix : 130000 €

Réf : 3035 -



### Description détaillée :

AT9018 Exclusif Situé à Contrexeville un immeuble de rapport comprenant : Au rez-de-chaussée : Un appartement de type F2 (Actuellement loué : 305 ? +40 ?). Au 1er étage : Un appartement de type F2 (Ancienne loué : 305 ? + 40 ?). Au 2ème étage : Un appartement de type F2 ( vide) Au 3 ème étage : Un studio ( vide ). Contrat d'affichage actuellement loué : 700 ? / an. Energie : D Prix : 130 000 ?.

Annnonce visible sur <http://www.repimmo.com> sous la REF n°17123146



voir tous les détails sur ce bien [http://www.repimmo.com/petite\\_annonces\\_immobiliere/17123146/immeuble-a\\_vendre-contrexeville-88.php](http://www.repimmo.com/petite_annonces_immobiliere/17123146/immeuble-a_vendre-contrexeville-88.php)

## Location Maison VAXONCOURT ( Vosges - 88 )

Chambres : 1 chambre

SDB : 1 salle de bains

Année de construction : 1983

Charges : 10 €

Prix : 450 €/mois

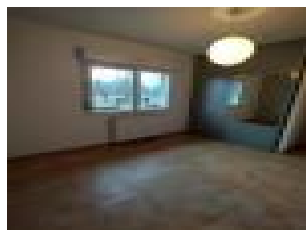
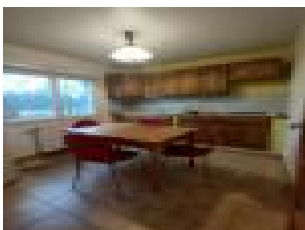
Réf : 2807 -



### Description détaillée :

LOC368 En exclusivité, nous vous proposons une maison individuelle de 54.70m<sup>2</sup>. Ce bien vous offre une entrée, une cuisine séparée équipée, un salon séjour avec un accès à une terrasse, une chambre avec placard, une salle de bains et un WC séparé. Terrasse et un emplacement de stationnement

Annnonce visible sur <http://www.repimmo.com> sous la REF n°17123145



voir tous les détails sur ce bien [http://www.repimmo.com/petite\\_annonces\\_immobiliere/17123145/maison-location-vaxoncourt-88.php](http://www.repimmo.com/petite_annonces_immobiliere/17123145/maison-location-vaxoncourt-88.php)

## Vente Immeuble MOYENMOUTIER ( Vosges - 88 )

Prix : 139000 €

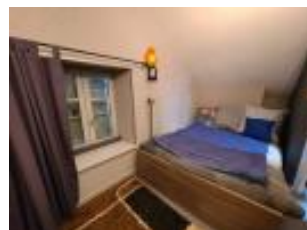
Réf : 3028 -



### Description détaillée :

MGB9014 ! EXCLUSIVITE !! Sur la Commune de MOYENMOUTIER, à deux pas du centre ville et des commerces de proximité, je vous propose cet immeuble pour investissement locatif composé de cinq logements, savoir : - un logement indépendant de type F3 à l'arrière avec terrasse privative, - deux studios au rez-de-chaussée, - un appartement au 1er étage de type F2, - un appartement en duplex au 2eme étage de type F4, Trois logements sont actuellement loués pour un revenu mensuel total de 740,00 ? hors charges et les deux studios sont libres. Rentabilité possible en cas de location de l'ensemble des logements de 9,8 % Chauffage individuel avec chaudière gaz dans chaque appartement. Prix : 139 000 ? honoraires charge vendeur

Annonce visible sur <http://www.repimmo.com> sous la REF n°17119106



voir tous les détails sur ce bien [http://www.repimmo.com/petite\\_annonces\\_immobiliere/17119106/immeuble-a\\_vendre-moyenmoutier-88.php](http://www.repimmo.com/petite_annonces_immobiliere/17119106/immeuble-a_vendre-moyenmoutier-88.php)

## Vente Appartement EPINAL ( Vosges - 88 )

Surface séjour : 18 m2

Chambres : 3 chambres

SDB : 1 salle de bains

Année de construction : 1938

Prix : 140000 €

Réf : 3034 -



### Description détaillée :

AP9016! En exclusivité! Situé à Epinal dans un quartier calme et proche de toutes commodités, au dernier étage d'une petite copropriété, nous vous proposons de découvrir ce bel appartement de 4 pièces comprenant: Une entrée, une cuisine équipée, un salon/séjour chaleureux, 3 chambres spacieuses (dont 2 avec dressing et placard de rangement), une salle de bains avec WC. Un garage privatif, une cave et un local à vélo complètent ce bien. Copropriété de 3 appartements gérée par un syndic bénévole. Charges de copropriété: 320 ? /an (assurance, électricité des communs). Taxe foncière: 1178 ?. Chauffage au gaz. Energie: E .Prix: 140 000 ?. Contactez Madame Audrey PICARD, agent commercial immatriculé sous le numéro 922 681 812 au Greffe du Tribunal de Commerce d'Epinal

Annonce visible sur <http://www.repimmo.com> sous la REF n°17079530



voir tous les détails sur ce bien [http://www.repimmo.com/petite\\_annonces\\_immobiliere/17079530/appartement-a\\_vendre-epinal-88.php](http://www.repimmo.com/petite_annonces_immobiliere/17079530/appartement-a_vendre-epinal-88.php)

## Vente Maison PLOMBIERES-LES-BAINS ( Vosges - 88 )

Chambres : 4 chambres

SDB : 1 salle de bains

Année de construction : 1900

Prix : 92000 €

Réf : 3032 -



### Description détaillée :

AT9013 Plombières les bains maison de ville proche du centre ville composée au rez de chaussée d'un bureau avec entrée indépendante avec vitrine, une buanderie chaufferie et accès cour . A l'étage un salon séjour, une cuisine séparée avec accès terrasse, deux chambres et une salle de bains. Au deuxième une chambre, un bureau et une pièce à aménager. Caves voutées. Chauffage gaz de ville . Energie E. Prix : 92 000?

Annonce visible sur <http://www.repimmo.com> sous la REF n°17062116



voir tous les détails sur ce bien [http://www.repimmo.com/petite\\_annonces\\_immobiliere/17062116/maison-a\\_vendre-plombieres\\_les\\_bains-88.php](http://www.repimmo.com/petite_annonces_immobiliere/17062116/maison-a_vendre-plombieres_les_bains-88.php)

## Vente Maison AYDOILLES ( Vosges - 88 )

Chambres : 4 chambres

Année de construction : 1963

Prix : 145000 €

Réf : 3031 -



### Description détaillée :

AT9005 Exclusif Aydoilles maison de 105m2 composée d'une entrée , une cuisine séparée , un salon séjour, une salle d'eau avec douche , une chambre. A l'étage trois chambres , grenier. Sous sol complet avec chaufferie , garage.

Energie G Prix : 145 000?

Annnonce visible sur <http://www.repimmo.com> sous la REF n°17062115



voir tous les détails sur ce bien [http://www.repimmo.com/petite\\_annonces\\_immobiliere/17062115/maison-a\\_vendre-aydoilles-88.php](http://www.repimmo.com/petite_annonces_immobiliere/17062115/maison-a_vendre-aydoilles-88.php)



## Location Appartement EPINAL ( Vosges - 88 )

Année de construction : 1900

Charges : 20 €

Prix : 360 €/mois

Réf : 2572 -



### Description détaillée :

LOC304, Epinal, appartement F1 meublé comprenant : cuisine équipée, pièce de vie, salle de douche. Machine à laver à disposition.

Annnonce visible sur <http://www.repimmo.com> sous la REF n°17037978



voir tous les détails sur ce bien [http://www.repimmo.com/petite\\_annonces\\_immobiliere/17037978/appartement-location-epinal-88.php](http://www.repimmo.com/petite_annonces_immobiliere/17037978/appartement-location-epinal-88.php)

## Vente Maison SAINT-NABORD ( Vosges - 88 )

Surface séjour : 70 m<sup>2</sup>

Chambres : 6 chambres

SDB : 2 salles de bains

Année de construction : 1970

Prix : 419900 €

Réf : 3024 -



### Description détaillée :

AT6315 ! SAINT-NABORD, dans un cadre idyllique avec une magnifique vue dominante sur Remiremont, une jolie villa atypique éditée sur une parcelle de terrain de 1 678 m<sup>2</sup> sans vis-à-vis en zone naturelle et en lisière de forêt comprenant : Au rez-de-chaussée : entrée de plain-pied, un bureau, un garage pour deux véhicules avec portes motorisées, un grand parking ( Camping-car et 3 voitures). Au demi-niveau inférieur : une vaste salle à manger ouverte sur une cuisine entièrement équipée ( Cuisine référence 2014), vous profiterez d'un accès direct à la terrasse couverte par baie vitrée de 3 mètres, un salon en mezzanine avec cheminée. Au second demi-niveau inférieur : une chambre parentale avec douche et baignoire, une chambre avec rangement et accès direct sur l'extérieur, un bureau, deux dressings, vous profiterez également en extérieur d'une terrasse avec jacuzzi et douche. Dans un nouveau demi-niveau inférieur : Deux chambres, débarras et buanderie. Vous bénéficierez également de 3 caves dont une avec chaufferie (Chaudière fioul WIESSEMANN 2007). Menuiserie PVC double vitrage avec volets électriques pour partie et menuiserie bois double vitrage avec volets battant bois pour partie. Les extérieurs : jardin japonais avec bassin, terrasses, différentes essences d'arbres et fleurs, propriété entièrement clôturée. Energie : F. Prix : 419 900 ?.

Annnonce visible sur <http://www.repimmo.com> sous la REF n°17027264



voir tous les détails sur ce bien [http://www.repimmo.com/petite\\_annonces\\_immobiliere/17027264/maison-a\\_vendre-saint\\_nabord-88.php](http://www.repimmo.com/petite_annonces_immobiliere/17027264/maison-a_vendre-saint_nabord-88.php)

## Vente Appartement EPINAL ( Vosges - 88 )

Surface séjour : 34 m2

Chambres : 2 chambres

Année de construction : 1948

Prix : 160000 €

Réf : 3023 -



### Description détaillée :

AT6363 ! À saisir rapidement proche du port d'Epinal, dans un petit immeuble bien entretenu, au 2<sup>ème</sup> et dernier étage un bel appartement rénové d'une surface de 77 m<sup>2</sup> loi carrez comprenant : Une entrée individuelle au premier étage avec hall d'entrée avec accès au terrain, à l'étage vous profiterez d'une cuisine équipée ouverte sur salon / séjour donnant accès à une terrasse exposée sud-est, deux chambres, un bureau, une salle d'eau avec WC suspendu et un cellier. Vous disposerez également de deux places de stationnement. Surface au sol : 110 m<sup>2</sup>. Chauffage : Electrique. Taxe foncière : 1 050 ?. Energie : E. Prix : 160 000 ?.

Annnonce visible sur <http://www.repimmo.com> sous la REF n°17027263



voir tous les détails sur ce bien [http://www.repimmo.com/petite\\_annonces\\_immobiliere/17027263/appartement-a\\_vendre-epinal-88.php](http://www.repimmo.com/petite_annonces_immobiliere/17027263/appartement-a_vendre-epinal-88.php)

## Location Appartement EPINAL ( Vosges - 88 )

Chambres : 1 chambre

SDB : 1 salle de bains

Année de construction : 1900

Charges : 40 €

Prix : 740 €/mois

Réf : 2647 -



### Description détaillée :

LOC8986 - EPINAL CENTRE, dans une impasse très calme et agréable, nous vous proposons un vaste appartement F2 meublé de 67,40 m<sup>2</sup> comprenant : entrée avec placard, cuisine équipée ouverte sur salon séjour accès à une grande terrasse, une chambre, salle de bains. Une place de parking en sous-terrain.

Annnonce visible sur <http://www.repimmo.com> sous la REF n°17013515



voir tous les détails sur ce bien [http://www.repimmo.com/petite\\_annonces\\_immobiliere/17013515/appartement-location-epinal-88.php](http://www.repimmo.com/petite_annonces_immobiliere/17013515/appartement-location-epinal-88.php)

## Vente Appartement EPINAL ( Vosges - 88 )

Surface séjour : 22 m<sup>2</sup>

Chambres : 1 chambre

SDB : 1 salle de bains

Année de construction : 1900

Prix : 71000 €

Réf : 3022 -



### Description détaillée :

MV9008 ! Proche de la place des Vosges, au 4<sup>ème</sup> étage d'un immeuble de caractère, un appartement de type F2 d'une surface de 38 m<sup>2</sup> comprenant : Cuisine ouverte sur salon / séjour, une chambre et une salle d'eau avec WC. Vous bénéficierez également de deux greniers (33.10 m<sup>2</sup> + 23,61 m<sup>2</sup> au sol) et d'une cave. Chauffage électrique. Charges de copropriété : 1062,57 ? par an. Energie : E. Prix : 71 000 ?.

Annonce visible sur <http://www.repimmo.com> sous la REF n°17001826



voir tous les détails sur ce bien [http://www.repimmo.com/petite\\_annonces\\_immobiliere/17001826/appartement-a\\_vendre-epinal-88.php](http://www.repimmo.com/petite_annonces_immobiliere/17001826/appartement-a_vendre-epinal-88.php)

## Location Appartement EPINAL ( Vosges - 88 )

Chambres : 1 chambre

Année de construction : 1930

Charges : 20 €

Prix : 400 €/mois

Réf : 3020 -



### Description détaillée :

LOC9007 - Situé à EPINAL, nous vous proposons un appartement en duplex de type F1 d'une surface de 32.3m<sup>2</sup>. Ce bien dispose au rez-de-chaussée d'une entrée, d'une cuisine, et d'une salle d'eau. Au première étage se trouve une chambre.

Annonce visible sur <http://www.repimmo.com> sous la REF n°17000111



voir tous les détails sur ce bien [http://www.repimmo.com/petite\\_annonces\\_immobiliere/17000111/appartement-location-epinal-88.php](http://www.repimmo.com/petite_annonces_immobiliere/17000111/appartement-location-epinal-88.php)

## Vente Commerce EPINAL ( Vosges - 88 )

Année de construction : 1900

Réf : 3021 -



### Description détaillée :

MV9006 ! Pour investisseur, situé en hyper centre-ville, un joli local commercial (Mur) d'une surface de 33 m<sup>2</sup> comprenant : Une pièce principale (15,80 m<sup>2</sup>), une pièce avec point d'eau (11,83) et WC. Le local est vendu avec locataire en place. Loyer 289 ? +16 ? de charges par mois. Charges de copropriété : 410,31 ?. Energie : C. Prix : 40 000 ?.

Annnonce visible sur <http://www.repimmo.com> sous la REF n°16993143



voir tous les détails sur ce bien [http://www.repimmo.com/petite\\_annonces\\_immobiliere/16993143/commerce-a\\_vendre-epinal-88.php](http://www.repimmo.com/petite_annonces_immobiliere/16993143/commerce-a_vendre-epinal-88.php)

## Location Appartement EPINAL ( Vosges - 88 )

Surface séjour : 82 m2

Chambres : 2 chambres

Charges : 30 €

Prix : 655 €/mois

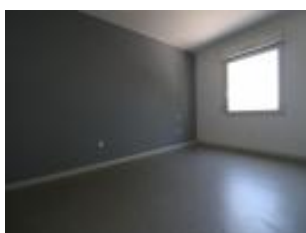
Réf : 2183 -



### Description détaillée :

Réf :LOC36, EPINAL, proche du port, appartement F3 comprenant : cuisine équipée ouverte sur salon séjour, 2 chambres, salle de douche, wc, cellier. DPE : C.

Annnonce visible sur <http://www.repimmo.com> sous la REF n°16976234



voir tous les détails sur ce bien [http://www.repimmo.com/petite\\_annonces\\_immobiliere/16976234/appartement-location-epinal-88.php](http://www.repimmo.com/petite_annonces_immobiliere/16976234/appartement-location-epinal-88.php)



## Vente Maison EPINAL ( Vosges - 88 )

Chambres : 3 chambres

SDB : 1 salle de bains

Année de construction : 1978

Prix : 161000 €

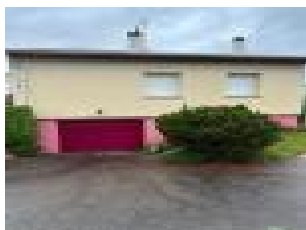
Réf : 3018 -



### Description détaillée :

AT9002 Exclusif Epinal pavillon de plain de pied sur sous sol d'environ 95m2 habitables composé d'une cuisine équipée , un salon séjour, une salle de bains avec baignoire et douche, 3 chambres. Sous sol complet avec garage. Aspiration centralisée. Chaudière gaz à condensation. Terrain de 551m2 . Energie : D. Prix: 161 000?.

Annonce visible sur <http://www.repimmo.com> sous la REF n°16966052



voir tous les détails sur ce bien [http://www.repimmo.com/petite\\_annonces\\_immobiliere/16966052/maison-a\\_vendre-epinal-88.php](http://www.repimmo.com/petite_annonces_immobiliere/16966052/maison-a_vendre-epinal-88.php)

## Vente Immeuble SAINT-DIE ( Vosges - 88 )

Prix : 320000 €

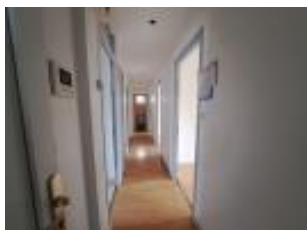
Réf : 3012 -



### Description détaillée :

MGB9000 ! IDEAL POUR INVESTISSEMENT LOCATIF ! Vous souhaitez faire de l'investissement locatif, je vous propose sur la commune de SAINT-DIE-DES-VOSGES, cet immeuble idéalement situé en centre ville et composé de quatre logements : - Au rez-de-chaussée : un appartement type F4 composé d'une cuisine équipée ouverte sur salon-séjour avec accès terrasse, trois chambres dont une avec accès terrasse, une salle de bains, un WC avec lave-mains, un jardinet privatif, une cave et un emplacement de parking. - Au 1er étage : un appartement type F3 composé d'une entrée, une cuisine entièrement équipée, un salon ouvert sur séjour, deux chambres, salle de bains, un WC, une cave et un emplacement de parking. - Au 2ème étage : un appartement type F3 composé d'une entrée, une cuisine entièrement équipée, un salon ouvert sur séjour, deux chambres, salle de bains, un WC, une cave et un emplacement de parking. - Au 3ème étage : un appartement type F2 sous les combles composé d'une cuisine ouverte sur salon-séjour, une chambre, une salle de bains, un WC, une cave et un emplacement de parking. Chauffage individuel au gaz de ville. Compteurs d'eau individuel. Les appartements du rez-de-chaussée et du 1er étage sont actuellement loués 657 ? et 578 ? hors charges par mois. L'appartement du 2ème étage et 3ème étage peuvent être loué respectivement 580 ? et 380 ? hors charges. Les revenus mensuels s'élèveraient à 2 195 ? hors charges. Taxe foncière : 3 650 ? Energie : E Prix : 320 000 ? honoraires charge vendeur

Annonce visible sur <http://www.repimmo.com> sous la REF n°16942578



voir tous les détails sur ce bien [http://www.repimmo.com/petite\\_annonces\\_immobiliere/16942578/immeuble-a\\_vendre-saint\\_die-88.php](http://www.repimmo.com/petite_annonces_immobiliere/16942578/immeuble-a_vendre-saint_die-88.php)

## Vente Appartement GOLBEY ( Vosges - 88 )

Surface séjour : 30 m<sup>2</sup>

Chambres : 2 chambres

SDB : 1 salle de bains

Année de construction : 2000

Prix : 151000 €

Réf : 3013 -



### Description détaillée :

AP8998 ! Situé à Golbey, dans un secteur calme et agréable, nous vous proposons un joli appartement 3 pièces de 75,76 m<sup>2</sup>, comprenant: Une entrée avec placard intégré, une cuisine semi-équipée, un salon/séjour accueillant et lumineux (31m<sup>2</sup>) donnant sur une agréable loggia , deux chambres, une salle de bains avec douche et baignoire, un cellier et un WC séparé. Profitez également d'un garage privatif (19.63m<sup>2</sup>) équipé de prises pour véhicule électrique, d'une place de parking dédiée. L'appartement se trouve dans une petite copropriété (6 appartements) bien entretenue, gérée par un syndic bénévole. Chauffage au sol électrique. Travaux récents : VMC hygroréglable neuve, chauffe-eau individuel électrique (2019). Charges de copropriété 2022: 695? (électricité des communs, eau, nettoyage des locaux, assurance et travaux courants). Energie : D. Prix : 151 000 ? Visite virtuelle disponible sur demande! Contactez Madame Audrey PICARD, agent commercial immatriculé sous le numéro 922 681 812 au Greffe du Tribunal de Commerce d'Epinal.

Annnonce visible sur <http://www.repimmo.com> sous la REF n°16940168



voir tous les détails sur ce bien [http://www.repimmo.com/petite\\_annonces\\_immobiliere/16940168/appartement-a\\_vendre-golbey-88.php](http://www.repimmo.com/petite_annonces_immobiliere/16940168/appartement-a_vendre-golbey-88.php)

## Location Appartement EPINAL ( Vosges - 88 )

Chambres : 1 chambre

Charges : 30 €

Prix : 355 €/mois

Réf : 1511 -



### Description détaillée :

Réf AG78 : Epinal proche centre ville F2 d'environ 48 m<sup>2</sup> composé d'une cuisine équipée, un séjour, une chambre, salle d'eau avec WC. Chauffage individuel au gaz.

Annonce visible sur <http://www.repimmo.com> sous la REF n°16923985



voir tous les détails sur ce bien [http://www.repimmo.com/petite\\_annonces\\_immobiliere/16923985/appartement-location-epinal-88.php](http://www.repimmo.com/petite_annonces_immobiliere/16923985/appartement-location-epinal-88.php)

## Location Appartement EPINAL ( Vosges - 88 )

Charges : 20 €

Prix : 320 €/mois

Réf : 3011 -



### Description détaillée :

LOC80 - Situé à Epinal, nous vous proposons un appartement type F1 de 33 m<sup>2</sup> comprenant: une cuisine équipée, une pièce de vie et une salle de douche. Avec mise à disposition de meuble si besoin.

Annonce visible sur <http://www.repimmo.com> sous la REF n°16898611



voir tous les détails sur ce bien [http://www.repimmo.com/petite\\_annonces\\_immobiliere/16898611/appartement-location-epinal-88.php](http://www.repimmo.com/petite_annonces_immobiliere/16898611/appartement-location-epinal-88.php)

## Location Appartement MIRECOURT ( Vosges - 88 )

Chambres : 1 chambre

Année de construction : 1948

Charges : 20 €

Prix : 260 €/mois

Réf : 3010 -



### Description détaillée :

LOC393C - Situé au centre ville de Mirecourt, nous vous proposons un appartement au rez de chaussée de 45m<sup>2</sup> et de type F2. Celui-ci est composé d'une pièce à vivre avec cuisine non équipée, une salle d'eau, un cellier, et une chambre.

Annnonce visible sur <http://www.repimmo.com> sous la REF n°16887106



voir tous les détails sur ce bien [http://www.repimmo.com/petite\\_annonces\\_immobiliere/16887106/appartement-location-mirecourt-88.php](http://www.repimmo.com/petite_annonces_immobiliere/16887106/appartement-location-mirecourt-88.php)

## Vente Maison JEUXEY ( Vosges - 88 )

Chambres : 5 chambres

Année de construction : 1900

Prix : 159000 €

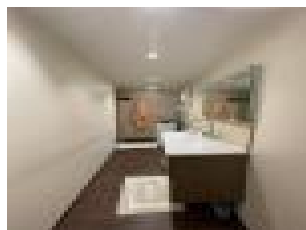
Réf : 2935 -



### Description détaillée :

MV8913 ! Située à Jeuxy, dans un cadre calme et agréable, sur un terrain de 9206 m<sup>2</sup> une maison divisée en deux logements comprenant : Un logement de type F5 en duplex d'une surface de 131,27 m<sup>2</sup> comprenant : Entrée, une grande cuisine, salon / séjour, une salle d'eau rénovée, WC, dépendance d'environ 200 m<sup>2</sup> au sol, un garage, une cave voûtée. À l'étage : 3 chambres, un bureau et un grenier. DPE : E / GES : E. Un logement de type F4 en duplex d'une surface de 77,39 m<sup>2</sup> comprenant : Entrée, une cuisine, salon / séjour, un bureau, une salle d'eau et un WC. À l'étage : 2 chambres en enfilades. DPE : E / GES : E. Chaudière individuel gaz de ville. Assainissement : Fosse septique. Rénovation à prévoir. Energie : E. Prix : 159 000 ?.

Annnonce visible sur <http://www.repimmo.com> sous la REF n°16872450



voir tous les détails sur ce bien [http://www.repimmo.com/petite\\_annonces\\_immobiliere/16872450/maison-a\\_vendre-jeuxy-88.php](http://www.repimmo.com/petite_annonces_immobiliere/16872450/maison-a_vendre-jeuxy-88.php)

## Vente Terrain HAROL ( Vosges - 88 )

Prix : 25000 €

Réf : 2997 -



### Description détaillée :

AT8990 EXCLUSIF HAROL Terrain à bâtir de 1049m2, libre de constructeur . Certificat d'urbanisme validé . Prix : 25 000?

Annonce visible sur <http://www.repimmo.com> sous la REF n°16813935

voir tous les détails sur ce bien [http://www.repimmo.com/petite\\_annonces\\_immobiliere/16813935/terrain-a\\_vendre-harol-88.php](http://www.repimmo.com/petite_annonces_immobiliere/16813935/terrain-a_vendre-harol-88.php)



## Vente Immeuble THILLOT ( Vosges - 88 )

Année de construction : 1940

Prix : 299900 €

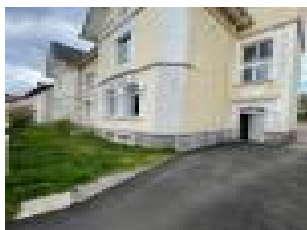
Réf : 2996 -



### Description détaillée :

AT8989 LE THILLOT Immeuble de rapport de 345m2 habitables composé de 2 F2, 2 F3 et 1F4. Actuellement 4 sont loués pour un loyer mensuel de 1440?. Cour arrière avec places de stationnement. Chauffage GAZ de ville récent. Energie D. Prix 299 900?

Annnonce visible sur <http://www.repimmo.com> sous la REF n°16803798



voir tous les détails sur ce bien [http://www.repimmo.com/petite\\_annonces\\_immobiliere/16803798/immeuble-a\\_vendre-thillot-88.php](http://www.repimmo.com/petite_annonces_immobiliere/16803798/immeuble-a_vendre-thillot-88.php)

## Vente Maison EPINAL ( Vosges - 88 )

Chambres : 6 chambres

SDB : 1 salle de bains

Année de construction : 1900

Prix : 1099000 €

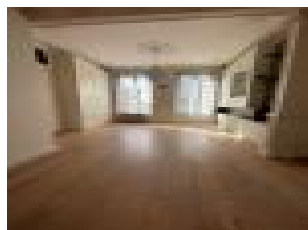
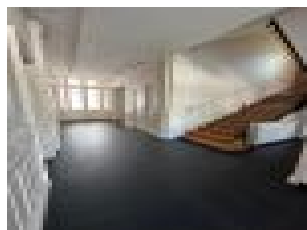
Réf : 2995 -



### Description détaillée :

AT8983 Rare - Vend propriété d'exception à Epinal de 370m2 habitables. Maison de maître de 1900 rénovée il y a 10 ans, elle s'élève sur une parcelle de terrain de 1000m2. Elle est composée d'une vaste entrée, une grande pièce de vie avec cheminée double foyer, parquet, moulures, un grand bureau, une cuisine équipée donnant accès sur une terrasse avec Spa. A l'étage : 4 chambres dont 1 parentale avec dressing et salle de bains. Au second étage: une salle d'eau, deux chambres et une grande salle de jeux. Greniers. Caves et chaufferie ( chauffage central gaz) . Garage. Energie C  
Prix: 1 099 000 ?

Annnonce visible sur <http://www.repimmo.com> sous la REF n°16792383



voir tous les détails sur ce bien [http://www.repimmo.com/petite\\_annonces\\_immobiliere/16792383/maison-a\\_vendre-epinal-88.php](http://www.repimmo.com/petite_annonces_immobiliere/16792383/maison-a_vendre-epinal-88.php)

## Vente Maison FONTENOY-LE-CHATEAU ( Vosges - 88 )

Chambres : 3 chambres

SDB : 1 salle de bains

Année de construction : 1900

Prix : 76000 €

Réf : 2993 -



### Description détaillée :

MV8985 ! En exclusivité, située à Fontenoy-le-Château, une maison mitoyenne d'un côté d'une surface de 155,40 m<sup>2</sup> au bord du Coney comprenant : Au rez-de-chaussée : Entrée, cuisine séparée semi-équipée, un salon, une chambre, une salle de bains avec WC. Au 1er étage : Cuisine semi-équipée ouverte sur salon - séjour, deux chambres en enfilades, une salle d'eau avec un WC. Au 2ème étage : Combles aménageables. Terrain : 387 m<sup>2</sup>. Chauffage : électrique. Assainissement à prévoir. Travaux à prévoir ! Energie : E. Prix 76 000 ?.

Annnonce visible sur <http://www.repimmo.com> sous la REF n°16787542



voir tous les détails sur ce bien [http://www.repimmo.com/petite\\_annonces\\_immobiliere/16787542/maison-a\\_vendre-fontenoy\\_le\\_chateau-88.php](http://www.repimmo.com/petite_annonces_immobiliere/16787542/maison-a_vendre-fontenoy_le_chateau-88.php)