



ORVITIS

17 BOULEVARD VOLTAIRE 21000 DIJON

Tel : 08.10.02.10.00

Site Web : <http://www.orvitis.fr>

E-Mail : location@orvitis.fr

Location Appartement GEVREY-CHAMBERTIN (Cote d'or - 21)

Surface : 75 m²

Nb pièces : 4 pièces

Chambres : 2 chambres

SDB : 1 salle de bains

Charges : 73 €

Prix : 500 €/mois

Réf : 4184 -



Description détaillée :

Gevrey Chambertin, commune viticole, située à 15 km au sud de Dijon

Vous offre un cadre reposant et attrayant avec ses écoles, ses commerces, ses services de proximité et de transport et sa gare SNCF.

Venez découvrir cet agréable type 3 au 3ème et dernier étage sans ascenseur, dans une petite résidence avec une cuisine ouverte sur un spacieux salon-séjour. Dans l'espace nuit, vous trouverez deux chambres de 9 et 10 m², une salle de bain avec WC séparé et plusieurs espaces rangement.

Vous disposerez également d'un service d'astreinte 24h/24, d'un contrat multi-services, et d'un chauffage collectif inclus dans les charges.

Possibilité de garage ou place de parking en supplément.

Merci de déposer au préalable une demande de logement sur le site ci dessous et de contacter par la suite Mme SOLANES par mail

?codeDpt=21&codeOrg=B01

Contactez : SOLANES Loane

Annnonce visible sur <http://www.repimmo.com> sous la REF n°17409909

Location Appartement GEVREY-CHAMBERTIN (Cote d'or - 21)

Surface : 79 m²

Nb pièces : 4 pièces

Chambres : 2 chambres

SDB : 1 salle de bains

Charges : 130 €

Prix : 458 €/mois

Réf : 14556 -



Description détaillée :

Gevrey Chambertin, commune viticole, située à 15 km au sud de Dijon

Vous offre un cadre reposant et attrayant avec ses écoles, ses commerces, ses services de proximité et de transport et sa gare SNCF.

Venez découvrir cet agréable type 4 au 2ème sans ascenseur, dans une petite résidence avec une cuisine fermée, un spacieux salon-séjour, et un cellier. Vous trouverez dans l'espace nuit deux chambres de 10 et 12 m², une salle de bain avec WC séparé, ainsi que plusieurs espaces rangements.

Vous disposerez également d'un service d'astreinte 24h/24, d'un contrat multi-services, et d'un chauffage collectif inclus dans les charges.

Possibilité de garage en supplément.

Merci de déposer au préalable une demande de logement sur le site ci dessous et de contacter par la suite Mme SOLANES par mail

?codeDpt=21&codeOrg=B01

Contactez : SOLANES Loane

Annnonce visible sur <http://www.repimmo.com> sous la REF n°17409908

Vente Appartement ASNIERES-LES-DIJON (Cote d'or - 21)

Surface : 84 m²

Nb pièces : 5 pièces

Chambres : 3 chambres

SDB : 1 salle de bains

Prix : 126000 €

Réf : 591-ASNIERES-LES-DIJ -



Description détaillée :

Votre agence ODIFIS vous propose en exclusivité sur la commune d'ASNIERES-LES-DIJON, un appartement de type 5 de 84m² au prix de 126 000€.

AGENCEMENT ET DISPOSITION :

Dans une petite copropriété de 12 lots, vous trouverez au dernier étage un appartement comprenant: une entrée donnant accès au séjour-salon, une cuisine indépendante avec cellier extérieur, trois chambres, une salle de bains, un WC.

Une cave et une place de parking.

LES PLUS DE CETTE MAISON:

Huisseries PVC double vitrage, environnement calme.

CARACTERISTIQUES ENERGETIQUES :

Classe énergie: E - Classe Climat : E

Chauffage collectif au gaz

Montant estimé des dépenses annuelles d'énergie pour un usage standard : entre 1163€ et 1573€ /an.

Priorité locataires bailleurs sociaux durant 1 mois

CONTACT ET ORGANISATION DE VISITE :

Visite sur rendez-vous.

Offre d'achat à formuler après la visite sous 48 h.

Vos conseillères commerciales:

Sylvie MALIAR 06.40.12.85.90

Corine ESTIVALET 06.70.75.86.91

Courriel :

272100017 RCS DIJON - 27210001700024 SIRET

Les informations sur les risques auxquels ce bien est exposé sont disponibles sur le site Géorisques : .

Annnonce visible sur <http://www.repimmo.com> sous la REF n°17401781



voir tous les détails sur ce bien http://www.repimmo.com/petite_annonces_immobiliere/17401781/appartement-a_vendre-asnieres_les_dijon-21.php

Location Appartement BLIGNY-SUR-OUCHE (Cote d'or - 21)

Surface : 65 m²

Nb pièces : 3 pièces

Chambres : 2 chambres

Charges : 30 €

Prix : 418 €/mois

Réf : 9436 -



Description détaillée :

A 20 minutes de Beaune dans un cadre verdoyant T3 de 65m² situé au 2e étage :

séjour de 12 m²cuisine indépendante de 15 m²deux chambre de 12 m²salle de bains équipée d'une baignoire chauffage individuel électrique

Contactez : DESCHAMPS Nadine au : 0642405694

Annnonce visible sur <http://www.repimmo.com> sous la REF n°17383268

Location Appartement GENLIS (Cote d'or - 21)

Surface : 58 m²

Nb pièces : 3 pièces

Chambres : 2 chambres

Charges : 87 €

Prix : 430 €/mois

Réf : 6727 -



Description détaillée :

Logement de type 3 au 3ème étage dans une résidence sur Genlis

Le logement se compose de plusieurs rangements, d'une cuisine fermée, 2 chambres de 9m² et 11m² et d'un salon donnant sur une terrasse de 7m²

Contact :

Merci d'effectuer votre demande de logement sur le site ci dessous et de contacter Mme GARDEZ Caroline au 03 80 60 84 51, par sms 06 42 40 65 66, par en précisant vos noms et prénoms

?codeDpt=21&codeOrg=B01

Contactez : GARDEZ Caroline au : 0642406566

Annnonce visible sur <http://www.repimmo.com> sous la REF n°17361477

Location Appartement MIREBEAU-SUR-BEZE (Cote d'or - 21)

Surface : 66 m²

Nb pièces : 4 pièces

Chambres : 2 chambres

SDB : 1 salle de bains

Charges : 71 €

Prix : 520 €/mois

Réf : 9744 -



Description détaillée :

MIREBEAU Centre Sans Frais d'Agence

Appartement en RDC d'un immeuble de 5 logements dans Mirebeau Centre.

Cet appartement de 66m² comprend un salon-séjour de 31m², cuisine fermée, 2 chambres et une salle de bains.

Chauffage individuel GAZ.

un service d'astreinte 24h/24, un contrat de robinetterie et d'entretien chaudière inclus dans les charges chauffage individuel gaz

contact Caroline GARDEZ au 03 80 60 84 51 ou par mail

merci de déposer au préalable une demande de logement sur le site ci dessous:

?codeDpt=21&codeOrg=B01

Contactez : GARDEZ Caroline au : 0642406566

Annnonce visible sur <http://www.repimmo.com> sous la REF n°17361476

Location Appartement AUXONNE (Cote d'or - 21)

Surface : 52 m2

Nb pièces : 3 pièces

Chambres : 1 chambre

Charges : 136 €

Prix : 437 €/mois

Réf : 13385 -



Description détaillée :

Auxonne, capitale du val de Saône, vous offre un cadre reposant et attrayant avec ses écoles, ses commerces, sa base nautique et sa gare SNCF.

Localité d'environ 7000 habitants, à seulement 30 Km de Dijon et 15 Km de Dole, Venez découvrir notre logement dans une cadre accueillant.

ce type 3 dans une petite résidence avec un cuisine fermée, un spacieux salon -séjour, et une chambre, salle de douche et nombreux rangements.

qui vous propose également un service d'astreinte 24h/24, un contrat de robinetterie et d'entretien chaudière inclus dans les charges

chauffage collectif

Pas de frais d'agence

contact Caroline GARDEZ au 06 42 40 65 66 ou par mail

merci de déposer au préalable une demande de logement sur le site ci dessous:

?codeDpt=21&codeOrg=B01

Contactez : GARDEZ Caroline au : 0642406566

Annnonce visible sur <http://www.repimmo.com> sous la REF n°17361475

Location Appartement GENLIS (Cote d'or - 21)

Surface : 61 m2

Nb pièces : 3 pièces

Chambres : 1 chambre

Charges : 129 €

Prix : 446 €/mois

Réf : 15355 -



Description détaillée :

A 20 minutes de Dijon,

Logement de type 3 au 2eme étage dans une résidence sur Genlis

Le logement se compose de plusieurs rangements, d'une cuisine fermée, d'une chambre de 10m² et d'un salon-sejour de 22m²

Contact :

Merci d'effectuer votre demande de logement sur le site ci dessous et de contacter Mme GARDEZ Caroline au 03 80 60 84 51, par sms 06 42 40 65 66, par en précisant vos noms et prénoms

?codeDpt=21&codeOrg=B01

Contactez : GARDEZ Caroline au : 0642406566

Annonce visible sur <http://www.repimmo.com> sous la REF n°17361474

Location Appartement AUXONNE (Cote d'or - 21)

Surface : 63 m²

Nb pièces : 3 pièces

Chambres : 1 chambre

Charges : 142 €

Prix : 449 €/mois

Réf : 15782 -



Description détaillée :

Auxonne, capitale du val de Saône, vous offre un cadre reposant et attrayant avec ses écoles, ses commerces, sa base nautique et sa gare SNCF.

Localité d'environ 7000 habitants, à seulement 30 Km de Dijon et 15 Km de Dole, Venez découvrir notre logement dans une cadre accueillant.

ce type 3 dans une petite résidence au 4 ème et dernier étage sans ascenseur avec un cuisine fermée, un spacieux salon -séjour donnant sur un balcon, et une chambre, salle de bain et nombreux rangements.

qui vous propose également un service d'astreinte 24h/24, un contrat de robinetterie et d'entretien chaudière inclus dans les charges

chauffage collectif

Pas de frais d'agence

contact Caroline GARDEZ au 06 42 40 65 66 ou par mail

merci de déposer au préalable une demande de logement sur le site ci dessous:

?codeDpt=21&codeOrg=B01

Contactez : GARDEZ Caroline au : 0642406566

Annnonce visible sur <http://www.repimmo.com> sous la REF n°17361473

Location Appartement MIREBEAU-SUR-BEZE (Cote d'or - 21)

Surface : 49 m²

Nb pièces : 2 pièces

Chambres : 1 chambre

SDB : 1 salle de bains

Charges : 60 €

Prix : 379 €/mois

Réf : 17258 -



Description détaillée :

MIREBEAU Centre Sans Frais d'Agence

Appartement en 1er étage d'un charmant petit immeuble de 5 logements dans Mirebeau Centre.

Cet appartement de 49m² comprend un salon-séjour de 28m², cuisine semi-ouverte, 1 chambre, une salle de bains et un wc séparé.

Chauffage individuel GAZ.

un service d'astreinte 24h/24, un contrat de robinetterie et d'entretien chaudière inclus dans les charges chauffage individuel gaz

contact Caroline GARDEZ au 03 80 60 84 51 ou par mail

merci de déposer au préalable une demande de logement sur le site ci dessous:

?codeDpt=21&codeOrg=B01

Contactez : GARDEZ Caroline au : 0642406566

Annnonce visible sur <http://www.repimmo.com> sous la REF n°17361472

Location Appartement TALANT (Cote d'or - 21)

Surface : 98 m²

Nb pièces : 4 pièces

SDB : 1 salle de bains

Charges : 230 €

Prix : 1024 €/mois

Réf : 7753 -



Description détaillée :

A 3 min d'un arrêt Divia (ligne 5), proche de toutes commodités.

Venez découvrir ce spacieux T4 de 98m², au 2ème étage avec ascenseur, le séjour 31m² donnant sur un grand balcon, une cuisine aménagée, le coin nuit possède 3 grandes chambres, une salle de bain et WC séparé.

Nombreux placards, lumineux.

Ecole de secteur maternelle et primaire : dans le vieux Talant. (Rue μVannerie et rue Longe l'Eglise)

Contactez : FINCK Oriane au : 0671218033

Annnonce visible sur <http://www.repimmo.com> sous la REF n°17358535

Location Appartement CHENOVE (Cote d'or - 21)

Surface : 64 m2

Nb pièces : 3 pièces

Chambres : 2 chambres

SDB : 1 salle de bains

Charges : 152 €

Prix : 589 €/mois

Réf : 8860 -



Description détaillée :

A louer, appartement type 3 situé à Chenôve le Mail, d'une superficie de 64m2 au 6ème étage sur 16 avec 2 ascenseurs.

L'appartement comprend un séjour de 17m2, de 2 chambres de 10 et 11m2, d'une salle de bain avec baignoire d'une superficie de 5m2.

Proche des commerces de proximité (Bureau de tabac, Boulangerie, Maison de santé...) et du Tramway.

Pour plus d'informations, n'hésitez pas à me contacter uniquement par mail.

Si vous n'avez pas encore effectué une demande de logement social, merci de bien vouloir vous inscrire sur le lien suivant : [?codeDpt=21&codeOrg=B01](http://www.repimmo.com/?codeDpt=21&codeOrg=B01)

Contactez : DURAND Donovan au : 0672647444

Annnonce visible sur <http://www.repimmo.com> sous la REF n°17346127

Location Appartement GEVREY-CHAMBERTIN (Cote d'or - 21)

Surface : 77 m²

Nb pièces : 4 pièces

Chambres : 2 chambres

Charges : 140 €

Prix : 480 €/mois

Réf : 15147 -



Description détaillée :

Gevrey Chambertin, commune viticole, située à 15 km au sud de Dijon

Vous offre un cadre reposant et attrayant avec ses écoles, ses commerces, ses services de proximité et de transport et sa gare SNCF.

Venez découvrir cet agréable type 4 au 4ème et dernier étage sans ascenseur, dans une petite résidence avec une cuisine fermée, un spacieux salon-séjour, cellier et deux chambres de 10 et 12 m²,

Vous disposerez également d'un service d'astreinte 24h/24, d'un contrat multi-services, et d'un chauffage collectif inclus dans les charges.

Possibilité de garage ou parking en supplément.

Merci de déposer au préalable une demande de logement sur le site ci dessous et de contacter par la suite Mme SOLANES par mail :

?codeDpt=21&codeOrg=B01

Contactez : COUTURIER Jessica au : 0642407217

Annnonce visible sur <http://www.repimmo.com> sous la REF n°17346126

Vente Terrain LAMARCHE-SUR-SAONE (Cote d'or - 21)

Surface : 811 m²

Prix : 48500 €

Réf : 12345-LAMARCHE_SUR_S -



Description détaillée :

Le service vente ODIFIS vous propose à la vente 3 terrains à bâtir sur le lotissement « La Garenne » sur la commune de LAMARCHE-SUR-SAONE.

Situé à 35 minutes de DIJON, le village de LAMARCHE-SUR-SAONE est un havre de paix propice aux promenades à pied, à vélo, ainsi qu'à la pêche... et à la navigation

Détail des lots:

Lot 13 - 811m²-48 500 E

Lot 14 - 1082m²-63 000 E

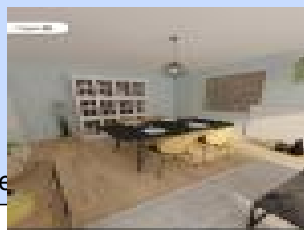
Lot 15 - 1203m² - 63 000 E

Pièces à fournir obligatoirement pour la constitution de votre dossier :

- Carte nationale d'identité ou titre de séjour de tous les acquéreurs
- Livret de famille
- Plan de financement bancaire ou si apport personnel fournir un justificatif bancaire
- Choix du lot souhaité

Les informations sur les risques auxquels ce bien est exposé sont disponibles sur le site Géorisques : .

Le service vente se tient à votre disposition pour vous accompagner dans votre démarche auprès des constructeurs et des organismes financiers.



voir tous les détails sur ce bien http://www.repimmo.com/petite_annonces_immobiliere/17333827/terrain-a_vendre-lamarche_sur_saone-21.php

Vente Local commercial DIJON (Cote d'or - 21)

Surface : 36 m2

Nb pièces : 1 pièce

Prix : 3096 €

Réf : DIJON-2BEAUCE -



Description détaillée :

A louer, local au 2 allée de Beauce à DIJON avec belle surface vitrée.

Local de 36.85m² pour un loyer de 257.95E hors charges.

Local idéal pour association.

Charges:

Electricité des communs : 12E

TEOM 36E

Abonnement compteurs eau froide/eau chaude 36E

Chauffage 27E

Ce local ne dispose pas de point d'eau, ni de WC.

Pas de frais d'agence

Pour plus d'informations ou l'organisation d'une visite, nos conseillères commerciales sont à votre écoute au:

06.70.75.86.91 - 06.40.12.85.90.

272100017 RCS DIJON - 27210001700024 SIRET

Les informations sur les risques auxquels ce bien est exposé sont disponibles sur le site Géorisques : .

Annnonce visible sur <http://www.repimmo.com> sous la REF n°17300912



voir tous les détails sur ce bien http://www.repimmo.com/petite_annonces_immobiliere/17300912/local_commercial_a_vendre-dijon-21.php

Location Appartement ROCHE-EN-BRENIL (Cote d'or - 21)

Surface : 87 m²

Nb pièces : 5 pièces

Charges : 169 €

Prix : 678 €/mois

Réf : 11003 -



Description détaillée :

T5 de 87m² sur 2 niveaux.

Au rez de chaussée un séjour et une cuisine indépendante

Un couloir avec placards

2 chambres

Une salle de bains et WC

A l'étage, 2 grandes chambres et une 2ème salle de bains

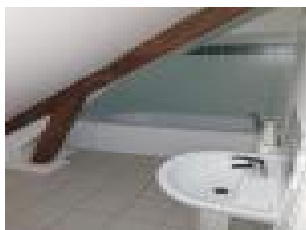
Un garage privatif compris dans le loyer

Chauffage inclu dans les charges

Pour plus de rapidité, n'hésitez pas à saisir dès à présent votre demande de logement via ce lien:

Contactez : FROIDUROT Christelle au : 0676434963

Annnonce visible sur <http://www.repimmo.com> sous la REF n°17296475



voir tous les détails sur ce bien http://www.repimmo.com/petite_annonces_immobiliere/17296475/appartement-location-roche_en_brenil-21.php

Location Maison ROCHE-EN-BRENIL (Cote d'or - 21)

Surface : 41 m2

Nb pièces : 1 pièce

Charges : 92 €

Prix : 343 €/mois

Réf : 20780 -



Description détaillée :

Maison avec volets électriques qui se compose d'un grand séjour avec veranda et d'une cuisine ouverte.

Chambre spacieuse avec placard et salle de bains douche à l'italienne

Chauffage au bois inclu dans les charges

Pour plus de rapidité, n'hésitez pas à saisir dès à présent votre demande de logement via ce lien:

Contactez : FROIDUROT Christelle au : 0676434963

Annnonce visible sur <http://www.repimmo.com> sous la REF n°17296472



voir tous les détails sur ce bien http://www.repimmo.com/petite_annonces_immobiliere/17296472/maison-location-roche_en_brenil-21.php

Location Appartement SELONGEY (Cote d'or - 21)

Surface : 84 m2

Nb pièces : 4 pièces

Chambres : 3 chambres

SDB : 1 salle de bains

Charges : 129 €

Prix : 531 €/mois

Réf : 11750 -



Description détaillée :

Située à 10 min d'Is-sur-Tille, la commune de Selongey a su garder son âme de village et offre un environnement de qualité. L'école maternelle, primaire et le collège se situent à proximité.

Ce logement de type 4 en RDC de 84m2 est situé dans une petite résidence avec environnement verdoyant qui vous propose un service d'astreinte 24h/24, le chauffage collectif et un contrat multiservices inclus dans les charges.

Il comprend une entrée, une cuisine indépendante donnant sur une loggia, un séjour de 20 m2 donnant sur un balcon, 3 chambres, une salle de bain et un cellier.

Facilité de stationnement

Pas de frais d'agence

Contactez : DINTROZ Elodie au : 0670293948

Annnonce visible sur <http://www.repimmo.com> sous la REF n°17275236

Location Appartement SEMUR-EN-AUXOIS (Cote d'or - 21)

Surface : 55 m2

Nb pièces : 3 pièces

Chambres : 2 chambres

Charges : 151 €

Prix : 427 €/mois

Réf : 11886 -



Description détaillée :

Logement avec séjour doté d'un balcon

2 chambres avec placard

Cuisine indépendante

Salle de bains avec baignoire et wc séparés

Cave privative

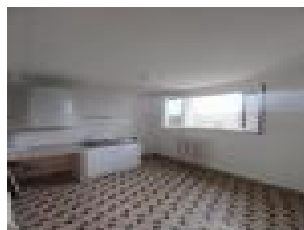
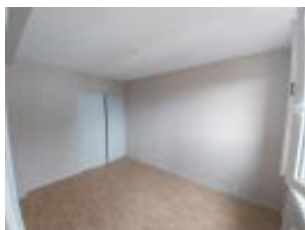
Loyer économique avec charges comprenant le chauffage, les contrats de maintenance, une astreinte 24h/24h et le relèvement des ordures ménagères.

Pour vous simplifier dans vos démarches administratives, nous nous occupons de la saisie de votre demande APL. De plus, aucune avance de loyer ne vous sera demandée et celui-ci ne sera prélevé que le mois suivant votre entrée.

Pour plus de rapidité, n'hésitez pas à saisir dès à présent votre demande de logement via ce lien:

Contactez : FROIDUROT Christelle au : 0676434963

Annnonce visible sur <http://www.repimmo.com> sous la REF n°17271286



voir tous les détails sur ce bien http://www.repimmo.com/petite_annonces_immobiliere/17271286/appartement-location-semur_en_auxois-21.php

Location Appartement TOUTRY (Cote d'or - 21)

Surface : 76 m2

Nb pièces : 4 pièces

Chambres : 3 chambres

SDB : 1 salle de bains

Charges : 233 €

Prix : 548 €/mois

Réf : 2421 -



Description détaillée :

Logement T4 belle orientation plein sud avec 3 chambres dont une avec placard.

Vaste séjour avec loggia

1 salle de bains et WC indépendants

Grande cuisine

1 cave privative

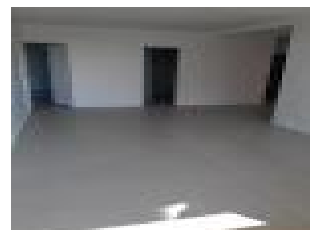
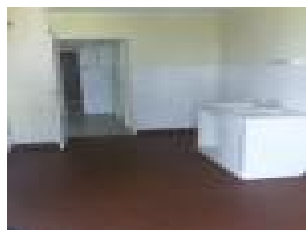
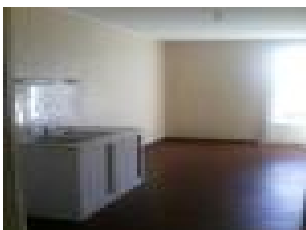
Chauffage collectif compris dans vos charges qui incluent également le relèvement des ordures ménagères, nos contrats de maintenance, une astreinte 24h / 24h, une cave et un grenier privatifs ainsi qu'un local à vélos.

Pour vous simplifier vos démarches administratives nous nous occupons de la saisie de votre demande APL. De plus, aucune avance de loyer ne vous sera demandée et il ne sera prélevé que le mois suivant votre entrée.

Pour plus de rapidité, n'hésitez pas à saisir dès à présent votre demande de logement via ce lien:

Contactez : FROIDUROT Christelle au : 0676434963

Annnonce visible sur <http://www.repimmo.com> sous la REF n°17239805



voir tous les détails sur ce bien http://www.repimmo.com/petite_annonces_immobiliere/17239805/appartement-location-toutry-21.php

Location Appartement SEMUR-EN-AUXOIS (Cote d'or - 21)

Surface : 65 m2

Nb pièces : 4 pièces

Chambres : 3 chambres

Charges : 162 €

Prix : 598 €/mois

Réf : 7266 -



Description détaillée :

Ce logement est idéalement situé par sa proximité aux commerces et services, écoles et proche de l'hôpital et de l'IFSI. Belle cuisine équipée avec électroménager (réfrigérateur, micro-ondes, plaques de cuisson et meubles de rangement), 1 séjour et 3 chambres

Grand placard dans le couloir ainsi qu'un espace dressing

Charges comprenant le chauffage, les contrats de maintenance, une astreinte 24h/24h et le relèvement des ordures ménagères.

Pour vous simplifier dans vos démarches administratives, nous nous occupons de la saisie de votre demande APL. De plus, aucune avance de loyer ne vous sera demandée et celui-ci ne sera prélevé que le mois suivant votre entrée.

Pour plus de rapidité, n'hésitez pas à saisir dès à présent votre demande de logement via ce lien:

Contactez : FROIDUROT Christelle au : 0676434963

Annnonce visible sur <http://www.repimmo.com> sous la REF n°17239804



voir tous les détails sur ce bien http://www.repimmo.com/petite_annonces_immobiliere/17239804/appartement-location-semur_en_auxois-21.php

Location Appartement SEMUR-EN-AUXOIS (Cote d'or - 21)

Surface : 68 m²

Nb pièces : 5 pièces

Chambres : 4 chambres

Charges : 247 €

Prix : 604 €/mois

Réf : 10942 -



Description détaillée :

Entrée avec rangement,

Séjour avec accès au balcon,

4 chambres dont 2 avec placards

1 cuisine indépendante

Cave et grenier privés

Bâtiment qui va bénéficier d'une éco-rénovation

Loyer économique avec charges comprenant le chauffage, les contrats de maintenance, une astreinte 24h/24h et le relèvement des ordures ménagères.

Pour vous simplifier dans vos démarches administratives, nous nous occupons de la saisie de votre demande APL. De plus, aucune avance de loyer ne vous sera demandée et celui-ci ne sera prélevé que le mois suivant votre entrée.

Pour plus de rapidité, n'hésitez pas à saisir dès à présent votre demande de logement via ce lien:

Contactez : FROIDUROT Christelle au : 0676434963

Annnonce visible sur <http://www.repimmo.com> sous la REF n°17239803



voir tous les détails sur ce bien http://www.repimmo.com/petite_annonces_immobiliere/17239803/appartement-location-semur_en_auxois-21.php

Location Appartement SEMUR-EN-AUXOIS (Cote d'or - 21)

Surface : 44 m²

Nb pièces : 2 pièces

Chambres : 1 chambre

Charges : 158 €

Prix : 407 €/mois

Réf : 13745 -



Description détaillée :

Logement qui se compose d'un séjour avec balcon, d'une cuisine indépendante avec placards.

1 Chambre

Salle de bains et WC indépendant

Entrée avec espace de rangement

Cave privative.

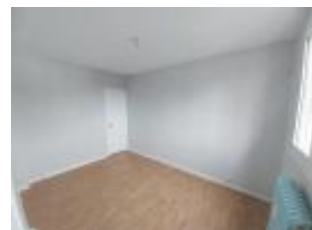
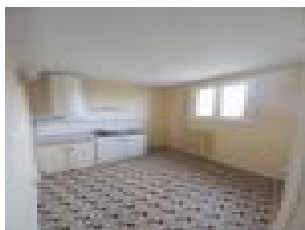
Loyer économique avec charges comprenant le chauffage, les contrats de maintenance, une astreinte 24h/24h et le relèvement des ordures ménagères.

Pour vous simplifier dans vos démarches administratives, nous nous occupons de la saisie de votre demande APL. De plus, aucune avance de loyer ne vous sera demandée et celui-ci ne sera prélevé que le mois suivant votre entrée.

Pour plus de rapidité, n'hésitez pas à saisir dès à présent votre demande de logement via ce lien:

Contactez : FROIDUROT Christelle au : 0676434963

Annnonce visible sur <http://www.repimmo.com> sous la REF n°17239801



voir tous les détails sur ce bien http://www.repimmo.com/petite_annonces_immobiliere/17239801/appartement-location-semur_en_auxois-21.php

Vente Terrain MIREBEAU-SUR-BEZE (Cote d'or - 21)

Surface : 394 m²

Prix : 53000 €

Réf : TERRAIN_MIREBEAU -



Description détaillée :

Le service vente ODIFIS vous informe de la pré commercialisation du lotissement « La pièce du Dijon » sur la commune de MIREBEAU-SUR-BEZE.

Cette opération est composée de 40 lots à bâtir, viabilisés et libres de constructeurs à partir de 53 000E.(Viabilisation en cours)

Situé à moins de 30 minutes de DIJON la ville de MIREBEAU-SUR-BEZE a tout pour vous séduire : centre culturel, crèche, école, collège, piscine, centre commercial, pharmacie, opticien, banques...Accès Autoroute A31 à moins de 15 minutes, Bus Mobigo.

Détail des lots:

Lot 1 -520m²-65 000,00 E

Lot 2-516m²-64 500,00 E

Lot 3-515m²-64 375,00 E

Lot 4-514m²-64 250,00 E

Lot 5-519m²-64 875,00 E

Lot 6-512m²-66 560,00 E

Lot 7-509m²-66 170,00 E

Lot 8-503m²-62 875,00 E

Lot 9-524m²-70 740,00 E

Lot 10-501m²-67 635,00 E

Lot 11-501m²-67 635,00 E

Lot 12-500m²-67 500,00 E

Lot 13-500m²-67 500,00 E

Lot 14-500m²-67 500,00 E
Lot 15-500m²-62 500,00 E
Lot 16-560m²-72 800,00 E
Lot 17-474m²-61 620,00 E
Lot 18-495m²-66 825,00 E
Lot 19-513m²-64 125,00 E
Lot 20-714m²-89 250,00 E
Lot 21-628m²-81 640,00 E
Lot 22-618m²-80 340,00 E
Lot 23-536m²-69 680,00 E
Lot 24-546m²-70 980,00 E
Lot 25-526m²-68 380,00 E
Lot 26-526m²-68 380,00 E
Lot 27-529m²-71 415,00 E
Lot 28-485m²-65 475,00 E
Lot 29-490m²-63 700,00 E
Lot 30-452m²-56 500,00 E
Lot 31-564m²-76 140,00 E
Lot 32-499m²-67 365,00 E
Lot 33-513m²-64 125,00 E
Lot 34-533m²-69 290,00 E
Lot 35-538m²-69 940,00 E
Lot 36-430m²-55 900,00 E
Lot 37-500m²-60 000,00 E
Lot 38-429m²-57 915,00 E
Lot 39-438m²-59 130,00 E
Lot 40-394m²-53 000,00 E

Pièces à fournir obligatoirement pour la constitution de votre dossier :

- Carte nationale d'identité ou titre de séjour de tous les acquéreurs
- Livret de famille
- Plan de financement bancaire ou si apport personnel fournir un justificatif bancaire
- Choix du lot souhaité



risques auxquels ce bien est exposé sont disponibles sur le site Géorisques : .
à votre disposition pour vous accompagner dans votre démarc

mmo.com sous la REF n°17203090

voir tous les détails sur ce bien http://www.repimmo.com/petite_annonces_immobiliere/17203090/terrain-a_vendre-mirebeau_sur_beze-21.php

Vente Terrain ARC-SUR-TILLE (Cote d'or - 21)

Surface : 353 m²

Prix : 98840 €

Réf : TERRAIN_ARC -



Description détaillée :

Le service vente ODIFIS vous propose à la vente 29 terrains à bâtir sur le lotissement « La Corvée au Mangey » sur la commune d'ARC-SUR-TILLE. Cette opération est composée de 29 lots à bâtir viabilisés et nous vous proposons à la vente 15 lots en libre choix constructeur.

Détail des lots :

Lot 1- 353 m² - 98840E

Lot 3- 436 m² - 119900E

Lot 4- 411 m² - 113025E

Lot 5- 409 m² - 112475E

Lot 9- 400 m² - 110000E

Lot 10- 400 m² - 110000E

Lot 11- 400 m² - 110000E

Lot 12- 400 m² - 110000E

Lot 13- 400 m² - 110000E

Lot 14- 400 m² - 110000E

Lot 15- 400 m² - 110000E

Lot 16- 401 m² - 110275E

Lot 17- 380 m² - 104500E

Lot 24- 396 m² - 108900E

Lot 29- 394 m² - 108350E

Les offres d'achat sont soumises à critères :

- Priorité aux primo-accédants

- Achat à titre de résidence principale

Pièces à fournir obligatoirement par mail ou courrier (10 place de la république-21000 DIJON) pour la constitution de votre dossier :

- Carte nationale d'identité ou titre de séjour de tous les acquéreurs
- Livret de famille
- Plan de financement bancaire ou si apport personnel fournir un justificatif bancaire
- Bail et les 3 dernières quittances de loyer
- Choix du lot souhaité

Contactez nous :

06.40.12.85.90 - 06.70.75.86.91

72100017 RCS DIJON - 27210001700024 SIRET

Les informations sur les risques auxquels ce bien est exposé sont disponibles sur le site Géorisques : .

Annonce visible sur <http://www.repimmo.com> sous la REF n°17203089



voir tous les détails sur ce bien http://www.repimmo.com/petite_annonces_immobiliere/17203089/terrain-a_vendre-arc_sur_tille-21.php

Location Appartement FONTAINE-FRANCAISE (Cote d'or - 21)

Surface : 78 m²

Nb pièces : 4 pièces

SDB : 1 salle de bains

Charges : 250 €

Prix : 580 €/mois

Réf : 12336 -



Description détaillée :

Spacieux et bien agencé, agréable appartement de 78 m² au 4^{ème} et dernier étage.

Ce type 4 est composé d'une entrée avec placard, cuisine indépendante avec cellier attenant, agréable salon séjour de 26 m² (vous offrant la possibilité de faire une 3^{ème} chambre).

L'espace nuit dispose de 2 chambres de 10 et 12 m², d'une salle de bains et d'un cellier.

Facilités de stationnement au sein de la résidence, local vélo commun et une cave sont à votre disposition.

Contactez : DINTROZ Elodie au : 0670293948

Annnonce visible sur <http://www.repimmo.com> sous la REF n°17198285

Location Appartement TOUTRY (Cote d'or - 21)

Surface : 61 m2

Nb pièces : 3 pièces

Chambres : 2 chambres

SDB : 1 salle de bains

Charges : 196 €

Prix : 462 €/mois

Réf : 1867 -



Description détaillée :

Grand logement de 61m2 avec cuisine indépendante, un vaste séjour avec loggia et 2 chambres avec placard. Cellier dans l'entrée.

Une salle de bain avec baignoire et WC indépendants

Chauffage collectif compris dans vos charges qui incluent également le relèvement des ordures ménagères, nos contrats de maintenance, une astreinte 24h / 24h, une cave et un grenier privés ainsi qu'un local à vélos.

Pour vous simplifier vos démarches administratives nous nous occupons de la saisie de votre demande APL. De plus, aucune avance de loyer ne vous sera demandée et il ne sera prélevé que le mois suivant votre entrée.

Contactez : FROIDUROT Christelle au : 0676434963

Annnonce visible sur <http://www.repimmo.com> sous la REF n°17178285



voir tous les détails sur ce bien http://www.repimmo.com/petite_annonces_immobiliere/17178285/appartement-location-toutry-21.php

Location Appartement SEMUR-EN-AUXOIS (Cote d'or - 21)

Surface : 64 m²

Nb pièces : 4 pièces

Chambres : 3 chambres

Charges : 158 €

Prix : 564 €/mois

Réf : 9932 -



Description détaillée :

Appartement qui se compose d'une cuisine équipée : frigo-congèle, plaque de cuisson, lave-vaisselle et micro-ondes.

3 chambres privatives avec fermetures individuelles dotées chacune d'un dressing et d'un bureau

Séjour avec table et chaises

Salle de bains avec douche et colonne de rangements

WC indépendant

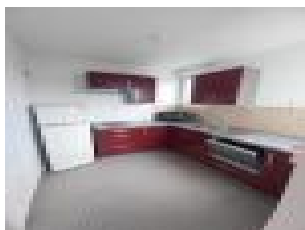
Loyer économique avec chauffage inclu dans les charges

Charges comprenant également les contrats de maintenance, une astreinte 24h/24h et le relèvement des ordures ménagères,

Pour vous simplifier dans vos démarches administratives, nous nous occupons de la saisie de votre demande APL. De plus, aucune avance de loyer ne vous sera demandée et celui-ci ne sera prélevé que le mois suivant votre entrée.

Contactez : FROIDUROT Christelle au : 0676434963

Annnonce visible sur <http://www.repimmo.com> sous la REF n°17173983



voir tous les détails sur ce bien http://www.repimmo.com/petite_annonces_immobiliere/17173983/appartement-location-semur_en_auxois-21.php

Location Appartement LONGECOURT-EN-PLAINE (Cote d'or - 21)

Surface : 30 m²

Nb pièces : 1 pièce

Charges : 42 €

Prix : 263 €/mois

Réf : 7105 -



Description détaillée :

Longecourt en Plaine, à proximité de Genlis

Appartement de type 1 de 30 m² situé au rez-de-chaussée.

Vous disposez d'une entrée avec rangements, une pièce de vie de 17 m² avec son coin cuisine. Une salle de douche avec toilettes.

Chauffage individuel GAZ

Service d'astreinte 24H/24 compris dans les charges.

contact Caroline GARDEZ au 03 80 60 84 51 ou par mail

merci de déposer au préalable une demande de logement sur le site ci dessous:

?codeDpt=21&codeOrg=B01

Contactez : GARDEZ Caroline au : 0642406566

Annnonce visible sur <http://www.repimmo.com> sous la REF n°17169743

Location Appartement PONTAILLER-SUR-SAONE (Cote d'or - 21)

Surface : 65 m²

Nb pièces : 3 pièces

Chambres : 2 chambres

SDB : 1 salle de bains

Charges : 173 €

Prix : 518 €/mois

Réf : 4597 -



Description détaillée :

Commune de Pontailleur Sur Saone avec toutes les commodités.

Appartement de type 3 d'une superficie de 65m² situé au 4ème étage. Ce bien est composé d'une entrée donnant sur le séjour, cuisine séparée avec un cellier, 2 chambres de 13.10 m² et 9.80 m² et une salle de bains.

Chauffage collectif.

Contact Caroline GARDEZ au 03 80 60 84 51 ou par mail

merci de déposer au préalable une demande de logement sur le site ci-dessous et de me contacter par mail:

Contactez : GARDEZ Caroline au : 0642406566

Annnonce visible sur <http://www.repimmo.com> sous la REF n°17129447



voir tous les détails sur ce bien http://www.repimmo.com/petite_annonces_immobiliere/17129447/appartement-location-pontailleur_sur_saone-21.php

Location Appartement MARSANNAY-LA-COTE (Cote d'or - 21)

Surface : 73 m²

Nb pièces : 4 pièces

Chambres : 3 chambres

SDB : 1 salle de bains

Charges : 108 €

Prix : 755 €/mois

Réf : 4555 -



Description détaillée :

Au coeur du village de Marsannay-la-Côte, à 20 minutes de Dijon, proche des commerces et services de proximité, déservi par le réseau Divia.

Nous vous proposons un agréable type 4 au 2ème étage sans ascenseur, situé dans une résidence calme.

Le logement est composé d'une entrée avec son espace rangement, desservant sur un lumineux séjour ainsi qu'une cuisine aménagée indépendante de 9.77 m².

Vous trouverez 3 chambres avec rangements, une salle de bain et un WC séparé.

Chauffage collectif GAZ et Service d'astreinte 24H/24 compris dans les charges.

Possibilité de prendre un garage en supplément.

Merci d'effectuer votre demande de logement social, à l'aide du lien ci dessous, et de me contacter par mail.

?codeDpt=21&codeOrg=B01

Votre contact :

Madame SOLANES Loane

Contactez : COUTURIER Jessica au : 0642407217

Annnonce visible sur <http://www.repimmo.com> sous la REF n°17093704

Location Appartement GENLIS (Cote d'or - 21)

Surface : 71 m²

Nb pièces : 4 pièces

Charges : 150 €

Prix : 492 €/mois

Réf : 6404 -



Description détaillée :

Commune de Genlis

Logement de type 4 avec 2 chambres de 11 et 12m², au 3^{ème} étage sans ascenseur

Un salon-sejour de 23m², cuisine fermée, salle de bain et wc séparé

Merci de contacter Mme FINCK Oriane par sms 06 71 21 80 33 ou par mail
en précisant vos noms et prénoms

Contactez : GARDEZ Caroline au : 0642406566

Annnonce visible sur <http://www.repimmo.com> sous la REF n°17093703

Location Appartement SAULIEU (Cote d'or - 21)

Surface : 33 m2

Nb pièces : 1 pièce

Charges : 89 €

Prix : 278 €/mois

Réf : 2517 -



Description détaillée :

Pièce principale de 23m² avec coin cuisine.

Salle de bain avec baignoire et wc.

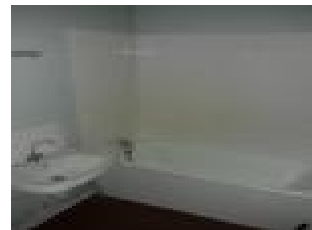
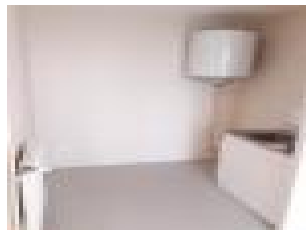
Entrée avec espace de rangement.

Loyer économique avec charges comprenant le chauffage, les contrats de maintenance, une astreinte 24h/24h et le relèvement des ordures ménagères,

Pour vous simplifier vos démarches administratives nous nous occupons de la saisie de votre demande APL. Nous vous accompagnons également dans le cadre de votre aménagement en mettons à votre disposition un service gratuit pour la gestion de vos contrats et abonnements. De plus, aucune avance de loyer ne vous sera demandée et il ne sera prélevé que le mois suivant.

Contactez : FROIDUROT Christelle au : 0676434963

Annonce visible sur <http://www.repimmo.com> sous la REF n°17078950



voir tous les détails sur ce bien http://www.repimmo.com/petite_annonces_immobiliere/17078950/appartement-location-saulieu-21_php

Location Appartement SAULIEU (Cote d'or - 21)

Surface : 60 m2

Nb pièces : 3 pièces

Chambres : 2 chambres

Charges : 183 €

Prix : 568 €/mois

Réf : 2653 -



Description détaillée :

Appartement sans vis à vis avec grand séjour de 28m² ouvert sur la cuisine

Entrée et couloir avec espaces de rangement

2 chambres

1 salle de douche et WC indépendant

1 cave privative

Loyer économique avec charges comprenant le chauffage, les contrats de maintenance, une astreinte 24h/24h et le relèvement des ordures ménagères,

Pour vous simplifier vos démarches administratives nous nous occupons de la saisie de votre demande APL. Nous vous accompagnons également dans le cadre de votre aménagement en mettons à votre disposition un service gratuit pour la gestion de vos contrats et abonnements. De plus, aucune avance de loyer ne vous sera demandée et il ne sera prélevé que le mois suivant.

Contactez : FROIDUROT Christelle au : 0676434963

Annonce visible sur <http://www.repimmo.com> sous la REF n°17070475



voir tous les détails sur ce bien http://www.repimmo.com/petite_annonces_immobiliere/17070475/appartement-location-saulieu-21.php

Location Appartement SEMUR-EN-AUXOIS (Cote d'or - 21)

Surface : 63 m2

Nb pièces : 3 pièces

Chambres : 2 chambres

Charges : 93 €

Prix : 411 €/mois

Réf : 7706 -



Description détaillée :

Séjour avec balcon

2 chambres spacieuses

1 grande cuisine

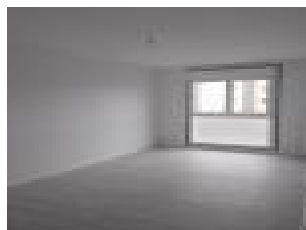
salle de bains et WC indépendants

Charges comprenant une cave, les contrats de maintenance, une astreinte 24h/24h et le relèvement des ordures ménagères,

Pour vous simplifier dans vos démarches administratives, nous nous occupons de la saisie de votre demande APL. De plus, aucune avance de loyer ne vous sera demandée et celui-ci ne sera prélevé que le mois suivant votre entrée.

Contactez : FROIDUROT Christelle au : 0676434963

Annnonce visible sur <http://www.repimmo.com> sous la REF n°17048799



voir tous les détails sur ce bien http://www.repimmo.com/petite_annonces_immobiliere/17048799/appartement-location-semur_en_auxois-21.php

Location Appartement SEMUR-EN-AUXOIS (Cote d'or - 21)

Surface : 37 m²

Nb pièces : 2 pièces

Chambres : 1 chambre

Charges : 130 €

Prix : 358 €/mois

Réf : 8029 -



Description détaillée :

Logement de 37 m² entièrement rénové qui se compose d'un séjour avec vue sans vis à vis ; d'une chambre; d'une cuisine avec placard

Salle de bains et WC indépendant

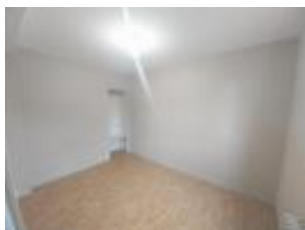
Cave privative

Loyer économique avec charges comprenant le chauffage, les contrats de maintenance, une astreinte 24h/24h et le relèvement des ordures ménagères,

Pour vous simplifier dans vos démarches administratives, nous nous occupons de la saisie de votre demande APL. De plus, aucune avance de loyer ne vous sera demandée et celui-ci ne sera prélevé que le mois suivant votre entrée.

Contactez : FROIDUROT Christelle au : 0676434963

Annnonce visible sur <http://www.repimmo.com> sous la REF n°17048798



voir tous les détails sur ce bien http://www.repimmo.com/petite_annonces_immobiliere/17048798/appartement-location-semur_en_auxois-21.php

Vente Terrain LAIGNES (Cote d'or - 21)

Surface : 777 m²

Prix : 11966 €

Réf : 1256-A -



Description détaillée :

Odifis vous propose à 18 km de CHATILLON-SUR-SEINE sur la commune de LAIGNES 1 terrain à bâtir, viabilisé, en libre choix constructeurs de 777m² au prix de 11 966€.

Ou deux terrains de 1751m² au total au prix de 26 966€.

A 18 km de Chatillon-sur-Seine.

Les informations sur les risques auxquels ce bien est exposé sont disponibles sur le site Géorisques : .

Contactez nous au 06.70.75.86.91 ou 06.40.12.85.90

272100017 RCS DIJON - 27210001700024 SIRET

Annnonce visible sur <http://www.repimmo.com> sous la REF n°16999702

Vente Terrain LAIGNES (Cote d'or - 21)

Surface : 974 m²

Prix : 15000 €

Réf : 1256-B -



Description détaillée :

Odifis vous propose à 18 km de CHATILLON-SUR-SEINE sur la commune de LAIGNES 1 terrain à bâtir, viabilisé, en libre choix constructeurs de 974 m² au prix de 15 000E.

Ou deux terrains de 1751m² au total au prix de 26 966E.

A 18 km de Chatillon-sur-Seine.

Les informations sur les risques auxquels ce bien est exposé sont disponibles sur le site Géorisques : .

Contactez nous au 06.70.75.86.91 ou 06.40.12.85.90

272100017 RCS DIJON - 27210001700024 SIRET

Annnonce visible sur <http://www.repimmo.com> sous la REF n°16999701

Vente Terrain SEMUR-EN-AUXOIS (Cote d'or - 21)

Surface : 516 m²

Prix : 36120 €

Réf : 1309-13 -



Description détaillée :

ODIFIS vous propose dans le lotissement "Le Champ Passerat", 21 parcelles de terrains à bâtir individuelles viabilisées en libre choix de constructeurs.

D'une surface de 516 m² à 802 m² de 36 120€ à 56 910€.

Lots restant à commercialiser:

- Lot 7 de 570m² à 39 900€
- Lot 13 de 813m² à 56 980€
- Lot 15 de 578m² à 40 460€
- Lot 16 de 560m² à 40 040€
- Lot 17 de 553m² à 38 710€
- Lot 18 de 516m² à 36 120€
- Lot 19 de 813m² à 37 240€
- Lot 20 de 813m² à 37 310€

Les informations sur les risques auxquels ce bien est exposé sont disponibles sur le site Géorisques : .

Contactez nous au 06.40.12.85.90 OU 06.70.75.86.91

272100017 RCS DIJON - 27210001700024 SIRET

Annnonce visible sur <http://www.repimmo.com> sous la REF n°16999700



voir tous les détails sur ce bien http://www.repimmo.com/petite_annonces_immobiliere/16999700/terrain-a_vendre-semur_en_auxois-21.php

Vente Terrain CLENAY (Cote d'or - 21)

Surface : 510 m²

Prix : 132600 €

Réf : 1311-10 -



Description détaillée :

Le service vente ODIFIS vous informe du lancement commercial de notre lotissement « Les Louvières » sur la commune de CLENAY.

Cette opération est composée de 17 terrains à bâtir viabilisés :

Les travaux de viabilisation sont terminés.

Détail des lots restant à commercialiser :

Lot 2 - 561 m² - 145 600E

Lot 3 - 557 m² - 144 820E

Lot 4 - 591m² - 153 660E

Lot 5 - 630 m² - 160 395E

Lot 6 - 912 m² - 218 640E

Lot 8 - 663 m² - 169 065E

Lot 10 - 579 m² - 150 280E

Lot 15a - 515 m² - 133 640E

Lot 15b - 510 m² - 132 600E

Lot 15c - 510 m² - 132 600E

Les offres d'achat sont soumises à critères :

- Achat à titre de résidence principale

Pièces à fournir obligatoirement pour la constitution de votre dossier :

- Carte nationale d'identité ou titre de séjour de tous les acquéreurs

- Livret de famille

- Plan de financement bancaire ou si apport personnel fournir un justificatif bancaire

- Bail et les 3 dernières quittances de loyer
- Choix du lot souhaité

Les informations sur les risques auxquels ce bien est exposé sont disponibles sur le site Géorisques : .

Contactez nous au 06.40.12.85.90 ou 06.70.75.86.91

272100017 RCS DIJON - 27210001700024 SIRET

Annonce visible sur <http://www.repimmo.com> sous la REF n°16999699



voir tous les détails sur ce bien http://www.repimmo.com/petite_annonces_immobiliere/16999699/terrain-a_vendre-clenay-21.php

Vente Terrain VENAREY-LES-LAUMES (Cote d'or - 21)

Prix : 59943 €

Réf : 09999-1 -



Description détaillée :

Le service vente ODIFIS vous propose sur la commune de VENAREY-LES-LAUMES dans le lotissement « Pré sous le château » 12 terrains à bâtir, viabilisés et libres de constructeur.

Détail des lots :

- Lot 8 - 1131 m² - surface plancher: 452 m² - prix : 59 943.00E
- Lot 9 - 1087 m² - surface plancher: 434 m² - prix : 57 611.00E
- Lot 12 - 1319 m² - surface plancher: 527 m² - prix : 69 907.00E
- Lot 20 - 794 m² - surface plancher: 317 m² - prix : 42 082.00E
- Lot B - 721 m² - surface plancher: 288 m² - prix : 38 335.57E
- Lot C - 740 m² - surface plancher: 296 m² - prix : 39 345.80E
- Lot E - 583 m² - surface plancher: 233 m² - prix : 30 998.11E
- Lot F - 586 m² - surface plancher: 234 m² - prix : 31 157.62E
- Lot G- 614 m² - surface plancher: 245 m² - prix : 32 646.38E
- Lot H - 640 m² - surface plancher: 256 m² - prix : 34 028.20E
- Lot K - 622 m² - surface plancher: 248 m² - prix : 33 071.74E
- Lot N - 682 m² - surface plancher: 272 m² - prix : 36 261.94E

Pièces à fournir obligatoirement pour la constitution de votre dossier :

- Carte nationale d'identité ou titre de séjour de tous les acquéreurs
- Livret de famille
- Plan de financement bancaire ou si apport personnel fournir un justificatif bancaire
- Choix du lot souhaité

Contactez nous au 06.70.75.86.91 ou 06.40.12.85.90

Au c?ur de l'Auxois, communément appelé "Le Pays d'Alésia", célèbre pour la bataille opposant Vercingétorix, fédérateur de la Résistance gauloise aux armées romaines de Jules César en 52 avant Jésus-Christ, VENAREY-LES LAUMES vous accueille.

VENAREY-LES LAUMES est une ville d'avenir dynamique, fleurie et sportive. Elle met à la disposition de ses habitants comme des touristes l'ensemble des commerces traditionnels, ainsi que des loisirs variés.

A 66 Km de Dijon, capitale de la Bourgogne, 14 km de la gare T.G.V qui conduit à Paris en 1H05 mn, VENAREY-LES LAUMES suit le chemin de la modernité, sans perdre de vue un de ses grands objectifs : créer autour d'Alésia et de Vercingét

Annnonce visible sur <http://www.repimmo.com> sous la REF n°16999698



voir tous les détails sur ce bien http://www.repimmo.com/petite_annonces_immobiliere/16999698/terrain-a_vendre-venarey_les_laumes-21.php

Vente Terrain VENAREY-LES-LAUMES (Cote d'or - 21)

Prix : 30999 €

Réf : 09999-4 -



Description détaillée :

Le service vente ODIFIS vous propose sur la commune de VENAREY-LES-LAUMES dans le lotissement « Pré sous le château » 12 terrains à bâtir, viabilisés et libres de constructeur.

Détail des lots :

Lot 8 - 1131 m² - surface plancher: 452 m² - prix : 59 943.00E

Lot 9 - 1087 m² - surface plancher: 434 m² - prix : 57 611.00E

Lot 12 - 1319 m² - surface plancher: 527 m² - prix : 69 907.00E

Lot 20 - 794 m² - surface plancher: 317 m² - prix : 42 082.00E

Lot B - 721 m² - surface plancher: 288 m² - prix : 38 335.57E

Lot C - 740 m² - surface plancher: 296 m² - prix : 39 345.80E

Lot E - 583 m² - surface plancher: 233 m² - prix : 30 998.11E

Lot F - 586 m² - surface plancher: 234 m² - prix : 31 157.62E

Lot G- 614 m² - surface plancher: 245 m² - prix : 32 646.38E

Lot H - 640 m² - surface plancher: 256 m² - prix : 34 028.20E

Lot K - 622 m² - surface plancher: 248 m² - prix : 33 071.74E

Lot N - 682 m² - surface plancher: 272 m² - prix : 36 261.94E

Pièces à fournir obligatoirement pour la constitution de votre dossier :

- Carte nationale d'identité ou titre de séjour de tous les acquéreurs
- Livret de famille
- Plan de financement bancaire ou si apport personnel fournir un justificatif bancaire
- Choix du lot souhaité

Contactez nous au 06.40.12.85.90 ou 06.70.75.86.91

Au c?ur de l'Auxois, communément appelé "Le Pays d'Alésia", célèbre pour la bataille opposant Vercingétorix, fédérateur de la Résistance gauloise aux armées romaines de Jules César en 52 avant Jésus-Christ, VENAREY-LES LAUMES vous accueille.

VENAREY-LES LAUMES est une ville d'avenir dynamique, fleurie et sportive. Elle met à la disposition de ses habitants comme des touristes l'ensemble des commerces traditionnels, ainsi que des loisirs variés.

A 66 Km de Dijon, capitale de la Bourgogne, 14 km de la gare T.G.V qui conduit à Paris en 1H05 mn, VENAREY-LES LAUMES suit le chemin de la modernité, sans perdre de vue un de ses grands objectifs : créer autour d'Alésia et de Vercingét

Annnonce visible sur <http://www.repimmo.com> sous la REF n°16999697



voir tous les détails sur ce bien http://www.repimmo.com/petite_annonces_immobiliere/16999697/terrain-a_vendre-venarey_les_laumes-21.php

Location Appartement CHATILLON-SUR-SEINE (Cote d'or - 21)

Surface : 80 m²

Nb pièces : 4 pièces

SDB : 1 salle de bains

Charges : 145 €

Prix : 492 €/mois

Réf : 3777 -



Description détaillée :

Situé à proximité des écoles et des commerces, appartement avec loggia.

Séjour de 17 m² avec accès au balcon, cuisine indépendante de 12 m².

Partie nuit 3 belles chambres avec deux pièces destinées aux rangements et une salle de bains équipée d'une baignoire et d'une vasque.

Possibilité de garage pour voiture en supplément.

Châtillon-sur-Seine est une ville de 5700 habitants qui offre toutes les activités telles que théâtre, cinéma, piscine et la pratique sportive dans bon nombre de disciplines.

Contactez : HOLLEY Roxane au : 0642406082

Annnonce visible sur <http://www.repimmo.com> sous la REF n°16999696



voir tous les détails sur ce bien http://www.repimmo.com/petite_annonces_immobiliere/16999696/appartement-location-chatillon_sur_seine-21.php

Location Appartement CHATILLON-SUR-SEINE (Cote d'or - 21)

Surface : 64 m²

Nb pièces : 3 pièces

Charges : 106 €

Prix : 416 €/mois

Réf : 5145 -



Description détaillée :

Dans un secteur avec de toutes les commodités, l'appartement est au 3ème étage d'un petit immeuble.

Le séjour de 17 m² est lumineux et dispose d'une chambre attenante avec placard.

La cuisine de 10m² est indépendante. La deuxième chambre bénéficie d'un espace de rangements à proximité.

La salle de bains est composée d'une baignoire et d'une vasque.

La location d'un garage individuel est possible avec un supplément.

Châtillon-sur-Seine est une ville de 5700 habitants qui offre toutes les activités telles que théâtre, cinéma, piscine et la pratique sportive dans bon nombre de disciplines.

Contactez : HOLLEY Roxane au : 0642406082

Annnonce visible sur <http://www.repimmo.com> sous la REF n°16999695



voir tous les détails sur ce bien http://www.repimmo.com/petite_annonces_immobiliere/16999695/appartement-location-chatillon_sur_seine-21.php

Location Appartement CHATILLON-SUR-SEINE (Cote d'or - 21)

Surface : 79 m²

Nb pièces : 4 pièces

Charges : 127 €

Prix : 504 €/mois

Réf : 6343 -



Description détaillée :

Dans un secteur avec de toutes les commodités, l'appartement est au 2ème étage d'un petit immeuble.

Le séjour de 16 m² est lumineux avec balcon avec une chambre attenante au séjour.

Le logement dispose de deux autres chambres de 10 m² et 11 m² avec un espace rangement pouvant être utilisé comme dressing.

La cuisine de 9 m² est indépendante et permet d'optimiser son rangement avec un séchoir.

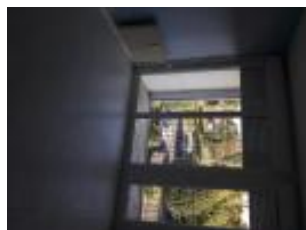
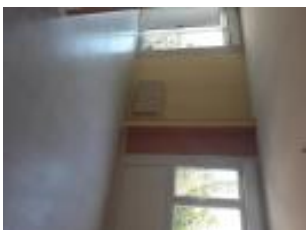
La salle de bains est composée d'une baignoire et d'une vasque.

La location d'un garage individuel est possible avec un supplément.

Châtillon-sur-Seine est une ville de 5700 habitants qui offre toutes les activités telles que théâtre, cinéma, piscine et la pratique sportive dans bon nombre de disciplines.

Contactez : HOLLEY Roxane au : 0642406082

Annnonce visible sur <http://www.repimmo.com> sous la REF n°16999694



voir tous les détails sur ce bien http://www.repimmo.com/petite_annonces_immobiliere/16999694/appartement-location-chatillon_sur_seine-21.php

Location Appartement CHATILLON-SUR-SEINE (Cote d'or - 21)

Surface : 75 m²

Nb pièces : 4 pièces

Chambres : 3 chambres

Charges : 121 €

Prix : 497 €/mois

Réf : 12787 -



Description détaillée :

Entouré de verdure dans quartier résidentiel, beau logement avec balcon

Belle vue dégagée du balcon sans vis à vis avec accès par le séjour de 18 m²

Grand logement de 75m² avec une cuisine de 10 m²

3 chambres avec 1 espace rangement pouvant servir de dressing.

Loyer avec charges comprenant le chauffage, les contrats de maintenance, une astreinte 24h/24h et le relèvement des ordures ménagères,

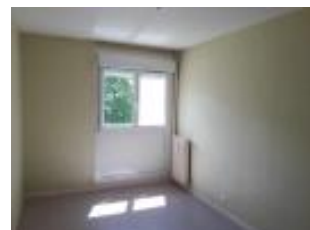
Pour vous simplifier dans vos démarches administratives, nous nous occupons de la saisie de votre demande APL. De plus, aucune avance de loyer ne vous sera demandée et celui-ci ne sera prélevé que le mois suivant votre entrée.

Photos non contractuelles

Votre contact: Mme Roxane HOLLEY au 06.42.40.60.82

Contactez : HOLLEY Roxane au : 0642406082

Annnonce visible sur <http://www.repimmo.com> sous la REF n°16999691



voir tous les détails sur ce bien http://www.repimmo.com/petite_annonces_immobiliere/16999691/appartement-location-chatillon_sur_seine-21.php

Location Appartement CHATILLON-SUR-SEINE (Cote d'or - 21)

Surface : 66 m²

Nb pièces : 3 pièces

Chambres : 2 chambres

Charges : 129 €

Prix : 458 €/mois

Réf : 15866 -



Description détaillée :

Dans un secteur avec de toutes les commodités, l'appartement est au 1^{er} étage d'un petit immeuble.

Le séjour de 16 m² est lumineux avec balcon.

Le logement dispose de deux chambres de 10 m² et 11 m²

La cuisine de 11 m² est indépendante et permet d'optimiser son rangement avec un séchoir.

La salle de bains est composée d'une baignoire et d'une vasque.

La location d'un garage individuel est possible avec un supplément.

Châtillon-sur-Seine est une ville de 5700 habitants qui offre toutes les activités telles que théâtre, cinéma, piscine et la pratique sportive dans bon nombre de disciplines.

Contactez : HOLLEY Roxane au : 0642406082

Annnonce visible sur <http://www.repimmo.com> sous la REF n°16999689



voir tous les détails sur ce bien http://www.repimmo.com/petite_annonces_immobiliere/16999689/appartement-location-chatillon_sur_seine-21.php

Location Appartement CHATILLON-SUR-SEINE (Cote d'or - 21)

Surface : 65 m²

Nb pièces : 3 pièces

Chambres : 2 chambres

Charges : 130 €

Prix : 422 €/mois

Réf : 16238 -



Description détaillée :

Le séjour de 24 m² est lumineux et donne un accès au balcon.

La cuisine de 6m² est ouverte sur le séjour

Le logement dispose de deux chambres de 9 m² chacune

Des espaces rangements dans le couloir permettra d'optimiser vos rangements

La salle de bains est composée d'une baignoire et d'une vasque.

Cet appartement possède également une cave privative

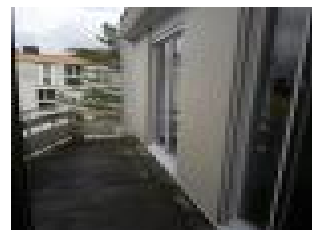
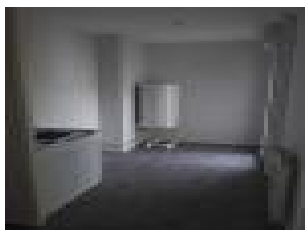
Loyer avec charges comprenant le chauffage, les contrats de maintenance, une astreinte 24h/24h et le relèvement des ordures ménagères,

Pour vous simplifier dans vos démarches administratives, nous nous occupons de la saisie de votre demande APL. De plus, aucune avance de loyer ne vous sera demandée et celui-ci ne sera prélevé que le mois suivant votre entrée.

Photos non contractuelles

Contactez : HOLLEY Roxane au : 0642406082

Annnonce visible sur <http://www.repimmo.com> sous la REF n°16999688



voir tous les détails sur ce bien http://www.repimmo.com/petite_annonces_immobiliere/16999688/appartement-location-chatillon_sur_seine-21.php

Location Appartement DIJON (Cote d'or - 21)

Surface : 69 m²

Nb pièces : 3 pièces

Chambres : 2 chambres

Charges : 144 €

Prix : 732 €/mois

Réf : 4797 -

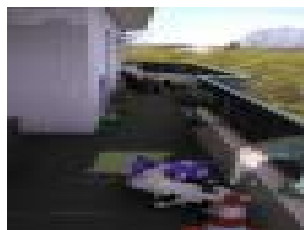
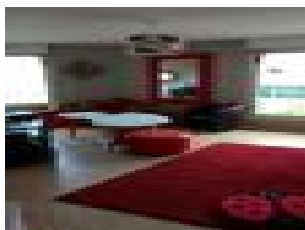


Description détaillée :

Dijon lac et canal, proche de tous commerces, écoles, ligne bus 3, appartement de type 3 de 69m² au 3ème et dernier étage avec ascenseur, comprenant une entrée avec rangement, cuisine fermée avec cellier, séjour de 20m², 2 chambres de 10 et 11m², toilette séparée, salle de bains. Terrasse de 17m² exposition sud-est. Chauffage collectif au gaz. Possibilité garage fermé en +.

Contactez : BRESSON Fabienne au : 0642406582

Annnonce visible sur <http://www.repimmo.com> sous la REF n°16991776



voir tous les détails sur ce bien http://www.repimmo.com/petite_annonces_immobiliere/16991776/appartement-location-dijon-21.php

Location Appartement SEMUR-EN-AUXOIS (Cote d'or - 21)

Surface : 39 m2

Nb pièces : 2 pièces

Chambres : 1 chambre

Charges : 122 €

Prix : 411 €/mois

Réf : 7335 -



Description détaillée :

Idéalement situé par sa proximité aux écoles, aux commodités et services ; proche hôpital.

Appartement avec cuisine aménagée et son électroménager : plaque de cuisson, frigo et micro-ondes.

Séjour avec table et chaises et salle de douches avec colonne de rangement et évacuation machine à laver.

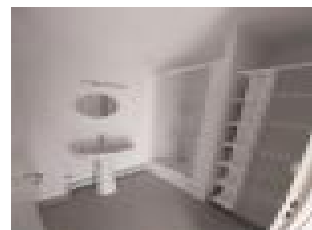
1 chambre avec dressing.

Loyer économique avec charges comprenant le chauffage, les contrats de maintenance, une astreinte 24h/24h et le relèvement des ordures ménagères,

Pour vous simplifier dans vos démarches administratives, nous nous occupons de la saisie de votre demande APL. De plus, aucune avance de loyer ne vous sera demandée et celui-ci ne sera prélevé que le mois suivant votre entrée.

Contactez : FROIDUROT Christelle au : 0676434963

Annnonce visible sur <http://www.repimmo.com> sous la REF n°16991775



voir tous les détails sur ce bien http://www.repimmo.com/petite_annonces_immobiliere/16991775/appartement-location-semur_en_auxois-21.php