

ALLIANCE GROUPE IMMOBILIER DELLE

2, Rue Antonio Vivaldi 90100 DELLE

Tel : 03.84.90.80.80

E-Mail : delle@allianceimmobilier.com

Location Appartement BORON (Belfort - 90)

Surface : 34 m²

Nb pièces : 2 pièces

Chambres : 1 chambre

Année de construction : 1948

Charges : 20 €

Prix : 470 €/mois

Réf : 2560_NG -



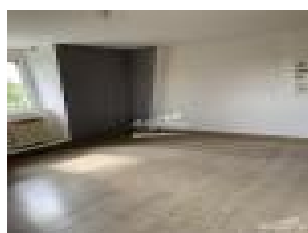
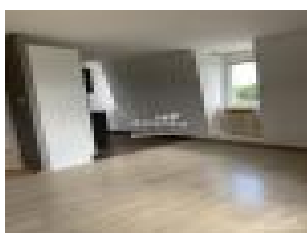
Description détaillée :

ALLIANCE GROUPE IMMOBILIER vous présente un appartement T2 au deuxième étage d'un petit immeuble situé à Boron.

Il comprend : Une cuisine, une salle d'eau avec douche et wc, une chambre et un séjour. Vous bénéficierez également d'un parking et d'un vaste terrain arboré, communs à l'ensemble des locataires.

LIBRE DE SUITE, loyer 450 EUR hors charges et 20 EUR de provision sur charges.

Annnonce visible sur <http://www.repimmo.com> sous la REF n°17320848



voir tous les détails sur ce bien http://www.repimmo.com/petite_annonces_immobiliere/17320848/appartement-location-boron-90.php

Vente Appartement DELLE (Belfort - 90)

Surface : 91 m2

Surface séjour : 31 m2

Nb pièces : 4 pièces

Chambres : 3 chambres

Année de construction : 1950

Prix : 69000 €

Réf : 18504 -



Description détaillée :

Votre Agence Alliance Groupe Immobilier de DELLE vous propose en exclusivité ce spacieux 4 pièces de 91 m2.

A proximité immédiate du centre-ville et de toutes les commodités, il se situe dans une petite copropriété de 4 lots d'habitation, et comprend: un salon séjour traversant avec cuisine ouverte , 2 chambres, bureau, salle d'eau et wc séparé.

Chauffage individuel, fenêtres PVC avec volets roulants, syndic bénévole, faibles charges.

Idéal 1er achat ou investisseur. Prévoir travaux.

Annnonce visible sur <http://www.repimmo.com> sous la REF n°17309720



voir tous les détails sur ce bien http://www.repimmo.com/petite_annonces_immobiliere/17309720/appartement-a_vendre-delle-90.php

Vente Maison JONCHEREY (Belfort - 90)

Surface : 130 m2

Surface terrain : 950 m2

Nb pièces : 6 pièces

Chambres : 4 chambres

Année de construction : 1982

Prix : 159000 €

Réf : 18689 -



Description détaillée :

Votre agence Alliance Groupe Immobilier de DELLE vous présente en exclusivité cette agréable maison individuelle d'environ 130m2 habitable.

Construction traditionnelle des années 1980, elle comprend au rez de chaussée un séjour double exposé sud ouest avec accès jardin, une cuisine séparée (avec possibilité d'ouverture), deux chambres, salle d'eau et WC séparé. A l'étage, 3 pièces à aménager, ainsi qu'un point d'eau.

Menuiseries bois double vitrage, double dalle béton, garage attenant de 26m2, cellier, bûcher. Terrain arboré de 9,50 ares, piscinable, avec cour et jardin.

Cette maison offre un potentiel d'évolution et d'aménagement intéressant. Travaux à prévoir.

Située au calme d'une petite commune, à 10 minutes de JONCHEREY (90100), DANNEMARIE (68210) et MONTREUX-CHATEAU (90130), DELLE et frontière Suisse à 15 minutes.

Annnonce visible sur <http://www.repimmo.com> sous la REF n°17304292



voir tous les détails sur ce bien http://www.repimmo.com/petite_annonces_immobiliere/17304292/maison-a_vendre-joncherey-90.php

Vente Maison DELLE (Belfort - 90)

Surface : 98 m²

Surface terrain : 807 m²

Nb pièces : 5 pièces

Chambres : 3 chambres

SDB : 1 salle de bains

Année de construction : 1930

Prix : 162000 €

Réf : 18681 -



Description détaillée :

ALLIANCE GROUPE IMMOBILIER à DELLE vous propose cette agréable maison 1930 T5 sur sous-sol + dépendance attenante

Elle comprend : une entrée, un salon, une salle à manger attenante, une cuisine, un wc.

A l'étage : un palier desservant trois chambres, une salle de bains avec baignoire, douche et wc

Vous disposerez d'un sous-sol avec garage, cave, chaufferie.

Attendant une jolie pièce à terminer avec fenêtre et porte fenêtre pouvant servir de local indépendant ou autre

Les fenêtres sont en double vitrage PVC. Le chauffage est au fuel. Joli parquet d'origine.

Vous profiterez d'un joli terrain de 8a07ca avec une dépendance non attenante, à l'orée du bois, très calme.

Annnonce visible sur <http://www.repimmo.com> sous la REF n°17300699



voir tous les détails sur ce bien http://www.repimmo.com/petite_annonces_immobiliere/17300699/maison-a_vendre-delle-90.php

Location Maison MEZIRE (Belfort - 90)

Surface : 88 m2

Nb pièces : 4 pièces

Chambres : 3 chambres

SDB : 1 salle de bains

Prix : 1130 €/mois

Réf : 2546 -



Description détaillée :

Dans un secteur calme à Méziré, à louer maison T4 totalement rénovée avec goût.

Elle comprend au RDC une cuisine ouverte sur séjour avec accès sur une terrasse et jardin.

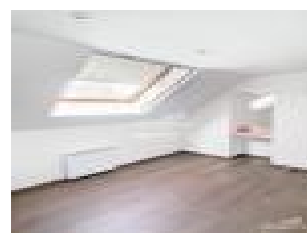
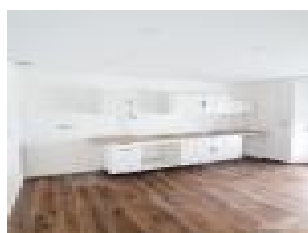
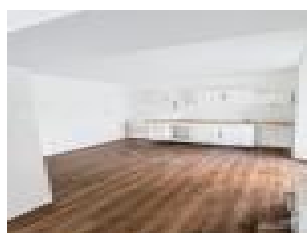
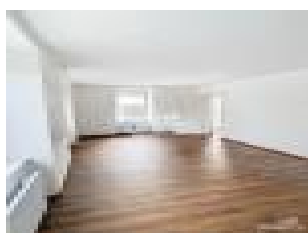
A l'étage, le bien comporte 3 chambres et 1 salle de douche avec wc.

Vous disposerez également de deux garages attenants à la maison.

LIBRE DE SUITE.

Ce bien vous est proposé par ALLIANCE IMMOBILIER DELLE.

Annnonce visible sur <http://www.repimmo.com> sous la REF n°17296220



voir tous les détails sur ce bien http://www.repimmo.com/petite_annonces_immobiliere/17296220/maison-location-mezire-90.php

Vente Maison DELLE (Belfort - 90)

Surface : 109 m2

Surface terrain : 855 m2

Nb pièces : 4 pièces

Chambres : 2 chambres

Année de construction : 1960

Prix : 172000 €

Réf : 18685 -



Description détaillée :

ALLIANCE GROUPE IMMOBILIER à DELLE vous propose à DELLE Quartier des Vignes avec vue sur nature, cette jolie maison T4/5 sur sous-sol

Elle comprend : une entrée carrelée, qq marches menant à salon-salle à manger avec cheminée insert, et porte-fenêtre sur balcon, cuisine, deux chambres, salle d'eau récente, wc.

Vous profiterez d'un sous-sol avec deux pièces chauffées, un garage, une cave, une chaufferie.

La toiture a été refaite et isolée en 2005 ainsi que le sous-sol, la façade a été repeinte, les fenêtres sont en PVC double vitrage, chaudière fuel.

Les 8 ares sont au calme avec vue sur la forêt.

Maison très bien entretenue à remettre au goût du jour.

Annnonce visible sur <http://www.repimmo.com> sous la REF n°17284453



voir tous les détails sur ce bien http://www.repimmo.com/petite_annonces_immobiliere/17284453/maison-a_vendre-delle-90.php

Vente Terrain DELLE (Belfort - 90)

Surface : 910 m²

Prix : 76000 €

Réf : _18686 -



Description détaillée :

Votre agence ALLIANCE Groupe Immobilier vous propose ce terrain d'environ 9 ares.

Idéalement située dans un quartier très calme et recherché, jolie parcelle à bâtir avec bonne exposition. Terrain relativement plat, Dimensions: 26 mètres de façade, 32 mètres de profondeur. Convierait aussi bien pour une construction de type plain-pied, ou à étage.

A 5 min de DELLE (90100) et GRANDVILLARS (90600).

Projet de construction (plans et coût) disponible s/ demande. A saisir.

Annnonce visible sur <http://www.repimmo.com> sous la REF n°17284452

Vente Maison BEAUCOURT (Belfort - 90)

Surface : 80 m²

Surface terrain : 1000 m²

Nb pièces : 4 pièces

Chambres : 3 chambres

Année de construction : 1960

Prix : 169000 €

Réf : 18643 -



Description détaillée :

Votre Agence ALLIANCE Groupe Immobilier de DELLE vous présente en exclusivité cette agréable maison individuelle.

Edifiée sur 10 ares de terrain clos et arboré, elle comprend au rez de chausse une entrée, une salle d'eau, WC séparé, un séjour ouvert sur cuisine, et une chambre; à l'étage, 2 chambres, une pièce bureau, greniers, et comble aménageable. Sous-sol avec garage, chaufferie buanderie et atelier.

Maison saine et lumineuse, offrant un potentiel d'évolution intéressant, idéal pour bricoleur. Façade refaite, fenêtres PVC, charpente traitée, assainissement tout à l'égout.

Située sur une commune avec toutes le commodités, périscolaire, écoles, collège, transports et commerces. A 10min de DELLE (90100), frontière suisse et ETUPES (25460), 15min gare TGV (90400) et 20min de BELFORT (90000).

Annnonce visible sur <http://www.repimmo.com> sous la REF n°17278416



voir tous les détails sur ce bien http://www.repimmo.com/petite_annonces_immobiliere/17278416/maison-a_vendre-beaucourt-90.php

Vente Terrain SEPPOIS-LE-BAS (Haut rhin - 68)

Surface : 1850 m2

Prix : 99000 €

Réf : 18616 -



Description détaillée :

Votre Agence Alliance Groupe Immobilier de DELLE vous présente ce terrain à bâtir, situé à proximité immédiate de la frontière Suisse.

D'une surface d'environ 18 ares, dont 13 ares constructible, il offre un environnement calme et une jolie vue dégagée.

Terrain en longueur et libre de constructeur, situé à 5min de SEPPOIS (68580) et RECHESY (90370), 20min d'ALTKIRCH (68130), DELLE (90100) et PORRENTROY, 35min de DELEMONT, et 40 min de l'Aéroport BALE/MULHOUSE.

Mise en relation avec maître d'oeuvre et/ou constructeur pour projet personnalisé.

Annnonce visible sur <http://www.repimmo.com> sous la REF n°17274766

Vente Maison VILLARS-LE-SEC (Belfort - 90)

Surface : 189 m²

Surface séjour : 39 m²

Nb pièces : 7 pièces

Chambres : 4 chambres

SDB : 1 salle de bains

Prix : 315000 €

Réf : 18365 -



Description détaillée :

ALLIANCE GROUPE IMMOBILIER vous propose cette jolie ferme sur 17 ares environ à VILLARS LE SEC

Elle comprend : une vaste entrée, un séjour double ouvert sur cuisine équipée, le tout de 51m², une salle de bains, un wc.

A l'étage : quatre chambres, un bureau, une salle de bains récente, un wc

Le comble, de 116m² au sol, est aménageable et peut être une partie avec un accès indépendant (chambres d'hôte, appartement etc...)

La maison est chauffée grâce à une pompe à chaleur air/eau couplée avec une chaudière fuel basse température à condensation, ainsi qu'un poêle à bois dans le séjour.

Vous profiterez d'un joli terrain arboré.

Annnonce visible sur <http://www.repimmo.com> sous la REF n°17274765



voir tous les détails sur ce bien http://www.repimmo.com/petite_annonces_immobiliere/17274765/maison-a_vendre-villars_le_sec-90.php

Location Appartement AUDINCOURT (Doubs - 25)

Surface : 34 m²

Nb pièces : 2 pièces

Chambres : 1 chambre

Année de construction : 2001

Charges : 60 €

Prix : 470 €/mois

Réf : 20230704 -



Description détaillée :

A découvrir sans tarder, au centre ville d'Audincourt, un T2 de 34.11m² dans une petite copropriété avec ascenseur.

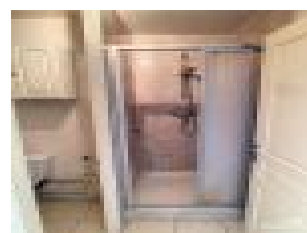
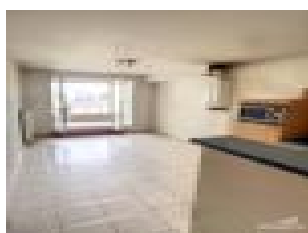
Ce bien comporte une cuisine équipée ouverte sur un séjour, une salle d'eau, une chambre spacieuse, une jolie terrasse abritée. Une cave et une place de parking complètent ce bien.

Un rafraîchissement des peintures est prévu sur cet appartement.

Ce bien vous est proposé par Alliance Immobilier.

Pendant les congés du mois d'Août, veuillez s'il vous plaît contacter l'agence de Montbéliard au 03.81.91.22.22

Annnonce visible sur <http://www.repimmo.com> sous la REF n°17261883



voir tous les détails sur ce bien http://www.repimmo.com/petite_annonces_immobiliere/17261883/appartement-location-audincourt-25.php

Location Appartement BAVANS (Doubs - 25)

Surface : 106 m²

Nb pièces : 5 pièces

Chambres : 3 chambres

SDB : 2 salles de bains

Charges : 170 €

Prix : 1024 €/mois

Réf : 20192309 -



Description détaillée :

A louer, au 2ème étage d'une résidence de standing avec ascenseur, un vaste appartement T6 de 106m² en duplex, comprenant une entrée avec placard, une cuisine équipée ouverte sur salon-séjour avec terrasse, 2 chambres avec dressing, une salle d'eau, et un WC. A l'étage : une mezzanine et terrasse, une chambre avec salle de bain.

Une place de parking extérieure privative et un garage complètent ce bien.

Futurs locataires soumis à un plafond de revenus, contactez-nous pour en savoir plus sur ce bien rare !

DISPONIBLE DEBUT MARS 2024

Ce bien vous est proposé par Alliance immobilier Delle

Annnonce visible sur <http://www.repimmo.com> sous la REF n°17210712



voir tous les détails sur ce bien http://www.repimmo.com/petite_annonces_immobiliere/17210712/appartement-location-bavans-25.php

Location Appartement AUDINCOURT (Doubs - 25)

Surface : 38 m2

Nb pièces : 2 pièces

Chambres : 1 chambre

SDB : 1 salle de bains

Année de construction : 1993

Charges : 35 €

Prix : 455 €/mois

Réf : 24_10_2023_NG -



Description détaillée :

A louer, dans une maison de plusieurs appartements, joli T2 de 38 m2 comprenant un salon-sejour, une cuisine séparée avec gazinière et réfrigérateur, une chambre ainsi qu'une salle de bain avec baignoire.

Vous disposerez également d'un garage.

Cet immeuble est pourvu d'une cour privative qui vous permettra de stationner facilement.

Cet appartement sera disponible à partir du 20 Novembre 2023.

Annnonce visible sur <http://www.repimmo.com> sous la REF n°17210711



voir tous les détails sur ce bien http://www.repimmo.com/petite_annonces_immobiliere/17210711/appartement-location-audincourt-25.php

Location Appartement BORON (Belfort - 90)

Surface : 27 m2

Nb pièces : 1 pièce

Chambres : 1 chambre

Année de construction : 1948

Charges : 20 €

Prix : 440 €/mois

Réf : 09_11_2023NG_Boron -



Description détaillée :

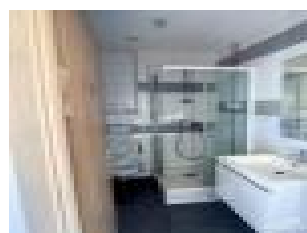
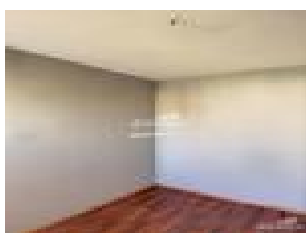
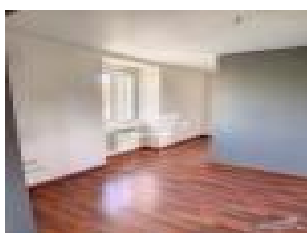
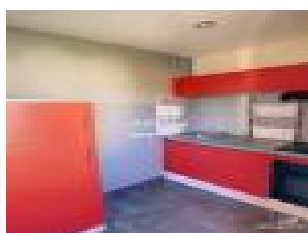
ALLIANCE GROUPE IMMOBILIER vous présente un appartement T1 au premier étage d'un petit immeuble situé à Boron.

Il comprend : Une cuisine, une salle d'eau avec douche et wc, une chambre et un séjour. Le bien dispose également d'un cellier.

Vous bénéficierez également d'un vaste terrain arboré ainsi qu'un parking réservés à l'ensemble des locataires.

LIBRE DE SUITE, loyer 420 EUR hors charges et 20 EUR de provision sur charges.

Annnonce visible sur <http://www.repimmo.com> sous la REF n°17210710



voir tous les détails sur ce bien http://www.repimmo.com/petite_annonces_immobiliere/17210710/appartement-location-boron-90.php

Vente Terrain LEBETAIN (Belfort - 90)

Surface : 1224 m2

Prix : 66000 €

Réf : 18631 -



Description détaillée :

ALLIANCE GROUPE IMMOBILIER à DELLE vous propose un terrain de 12a environ à découper d'une parcelle de 24a71ca

Le terrain est en côteau, avec un accès direct sur rue. Il faudra prévoir les viabilités. Etude géotechnique en cours. (sous réserve du certificat d'urbanisme positif et sous condition d'obtention du permis de construire). Possibilité d'achat de la totalité des 24a71ca, prix sur demande.

Annnonce visible sur <http://www.repimmo.com> sous la REF n°17168998



voir tous les détails sur ce bien http://www.repimmo.com/petite_annonces_immobiliere/17168998/terrain-a_vendre-lebetain-90.php

Location Appartement VOUJEAUCOURT (Doubs - 25)

Surface : 55 m2

Nb pièces : 2 pièces

Chambres : 1 chambre

SDB : 1 salle de bains

Année de construction : 1948

Charges : 90 €

Prix : 640 €/mois

Réf : 405 -



Description détaillée :

A louer appartement de type F2, d'environ 55 m2, situé au rez-de-chaussée d'une maison individuelle, comprenant une entrée, une cuisine ouverte sur le séjour, une chambre, une salle de bains avec baignoire et un WC séparé. Chauffage collectif gaz.. Un garage, un parking commun et une cave ouverte complètent ce bien. DISPONIBLE AU 1er MAI

Annonce visible sur <http://www.repimmo.com> sous la REF n°17152435



voir tous les détails sur ce bien http://www.repimmo.com/petite_annonces_immobiliere/17152435/appartement-location-voujeaucourt-25.php

Vente Appartement DELLE (Belfort - 90)

Surface : 81 m2

Nb pièces : 4 pièces

Chambres : 2 chambres

Année de construction : 2015

Prix : 265000 €

Réf : 18604 -



Description détaillée :

ALLIANCE GROUPE IMMOBILIER A DELLE vous propose ce bel appartement T4/5 d'une surface de 81.40m2 + terrasse. Il comprend : une entrée avec placard, un séjour ouvert sur une cuisine équipée moderne, avec baie vitrée sur terrasse 18,50m2. Attenant au séjour, un espace bureau ou chambre 3, avec porte-fenêtre sur terrasse également, deux chambres, une jolie salle d'eau avec double vasque et douche à l'italienne.un WC avec point machine à laver et sèche-linge.

L'appartement est chauffé par le sol au gaz de ville, vous profiterez également d'un garage et d'un cellier.

Vous entrez, vous posez vos meubles !

Annnonce visible sur <http://www.repimmo.com> sous la REF n°17144496



voir tous les détails sur ce bien http://www.repimmo.com/petite_annonces_immobiliere/17144496/appartement-a_vendre-delle-90.php

Vente Appartement BELFORT (Belfort - 90)

Surface : 21 m²

Surface séjour : 14 m²

Nb pièces : 1 pièce

SDB : 1 salle de bains

Année de construction : 1987

Prix : 46000 €

Réf : 18615 -



Description détaillée :

ALLIANCE GROUPE IMMOBILIER à DELLE vous propose ce studio meublé de 21m² dans un immeuble de 1985 au rez de chaussée.

Il comprend : une entrée, une pièce de vie avec coin cuisine, une salle de bains avec wc.

L'appartement est chauffé par le sol au gaz.

Cet appartement est proche du centre ville et des 4 AS.

Annnonce visible sur <http://www.repimmo.com> sous la REF n°17137815



voir tous les détails sur ce bien http://www.repimmo.com/petite_annonces_immobiliere/17137815/appartement-a_vendre-belfort-90.php

Location Appartement AUDINCOURT (Doubs - 25)

Surface : 70 m²

Nb pièces : 3 pièces

Chambres : 2 chambres

SDB : 1 salle de bains

Charges : 160 €

Prix : 700 €/mois

Réf : 02321 -



Description détaillée :

A louer, rue de Gerbevillers, quartier calme, au 5^{ème} étage SANS ASCENSEUR, un joli T3 lumineux.

Il comprend une entrée, une salon-séjour avec accès balcon, une cuisine séparée équipée, 2 chambres, une salle de bain et un wc séparé.

L'entrée, le salon-séjour et les chambres seront repeints en blanc.

Le chauffage et l'eau sont inclus dans le prix du loyer.

Un grenier, une cave et un garage complètent le bien.

A visiter sans tarder.

Ce bien vous est proposé par Alliance Immobilier Audincourt

Annnonce visible sur <http://www.repimmo.com> sous la REF n°17128345



voir tous les détails sur ce bien http://www.repimmo.com/petite_annonces_immobiliere/17128345/appartement-location-audincourt-25.php

Vente Terrain GRANDVILLARS (Belfort - 90)

Surface : 898 m2

Prix : 92000 €

Réf : 18566 -



Description détaillée :

ALLIANCE GROUPE IMMOBILIER à DELLE vous propose un terrain à bâtir de 9 ares environ, avec certificat d'urbanisme. Les viabilités sont à prévoir. Le terrain est plat et situé dans un environnement très calme.

Annonce visible sur <http://www.repimmo.com> sous la REF n°17033717

Vente Appartement GRANDVILLARS (Belfort - 90)

Surface : 58 m²

Surface séjour : 17 m²

Nb pièces : 2 pièces

Chambres : 1 chambre

SDB : 1 salle de bains

Année de construction : 1947

Prix : 59000 €

Réf : 18287 -



Description détaillée :

Votre Agence Alliance Groupe Immobilier DELLE vous présente en exclusivité ce spacieux T2 en rez de jardin.

Idéalement situé, dans rue calme et à proximité de toutes les commodités, ce bien de 58 m² comprend une cuisine de 15 m², un salon indépendant de 17 m², une chambre séparée de 13 m², une salle de bains, un WC séparé, et un cellier.

Dans une petite copropriété de 4 logements d'habitation, l'appartement se situe au rez de chaussée et bénéficie d'une entrée indépendante, et d'un espace extérieur à titre privatif. Menuiseries PVC double vitrage avec volets électriques, chauffage individuel, faibles charges.

Idéal pour 1er achat ou investissement locatif, l'appartement présente un potentiel d'évolution intéressant. Prévoir travaux.

Copropriété de 4 lots d'habitation, avec syndic bénévole. Charges 200 EUR / an.

Annonce visible sur <http://www.repimmo.com> sous la REF n°17022801



voir tous les détails sur ce bien http://www.repimmo.com/petite_annonces_immobiliere/17022801/appartement-a_vendre-grandvillars-90.php

Vente Maison DELLE (Belfort - 90)

Surface : 152 m²

Surface terrain : 2472 m²

Surface séjour : 49 m²

Nb pièces : 7 pièces

Chambres : 4 chambres

SDB : 1 salle de bains

Année de construction : 1953

Prix : 259000 €

Réf : 18269 -



Description détaillée :

Alliance Groupe Immobilier DELLE vous présente cette jolie maison familiale rénovée d'environ 150m² habitable.

Edifiée sur 25 ares clos et arboré, construction traditionnelle des années 50 sur sous-sol, elle comprend un hall d'entrée avec placard, un séjour double de 30m² avec poêle à granulés, une belle cuisine aménagée équipée de 15m², une salle à manger d'environ 20m² avec accès terrasse et jardin, une chambre avec placard et une salle de bain. A l'étage, dégagement avec placards, 3 chambres, grenier.

Sous-sol complet avec garage, buanderie, chaufferie, cellier et cave. Chauffage central fioul + électrique, poêle à granules, fenêtres PVC avec volets électriques, terrasse de 30m² env. avec piscine hors-sol.

Maison fonctionnelle et lumineuse, proche toutes commodités, écoles, commerces, frontière suisse et voie rapide.

Annnonce visible sur <http://www.repimmo.com> sous la REF n°17009247



voir tous les détails sur ce bien http://www.repimmo.com/petite_annonces_immobiliere/17009247/maison-a_vendre-delle-90.php

Vente Prestige TRAUBACH-LE-HAUT (Haut rhin - 68)

Surface : 130 m2

Surface terrain : 1888 m2

Nb pièces : 5 pièces

Chambres : 3 chambres

Prix : 239000 €

Réf : 18102 -



Description détaillée :

Alliance Groupe Immobilier DELLE vous propose cette charmante propriété à colombages.

Au coeur d'un petit village, maison d'environ 130 m2, comprenant au rez de chaussée un salon séjour avec poêle à bois, une cuisine séparée, et une buanderie; et à l'étage 3 chambres, salle de bains et WC séparé.

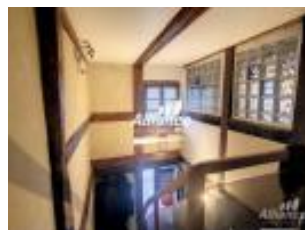
Couverture refaite en 2000, menuiseries double vitrage bois, extension de 45 m2 attenante avec possibilité d'aménagement, dépendances, terrain clos de 19 ares avec vergers. Travaux à prévoir.

Idéalement situé, à 10min DANNEMARIE (68210) et BURNHAUPT (68520), 30min DELLE (90100) et frontière Suisse.

Terrain divisible et constructible.

« Les informations sur les risques auxquels ce bien est exposé sont disponibles sur le site Géorisques : »

Annnonce visible sur <http://www.repimmo.com> sous la REF n°17009245



voir tous les détails sur ce bien http://www.repimmo.com/petite_annonces_immobiliere/17009245/prestige-a_vendre-traubach_le_haut-68.php

Vente Appartement DELLE (Belfort - 90)

Surface : 73 m2

Surface séjour : 17 m2

Nb pièces : 4 pièces

Chambres : 3 chambres

Année de construction : 1978

Prix : 88000 €

Réf : 18512 -



Description détaillée :

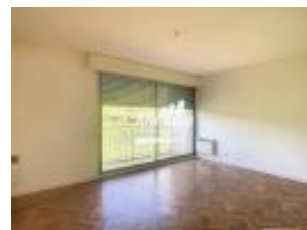
Alliance Groupe Immobilier DELLE vous présente ce logement 4 pièces.

Situé au 1er étage d'une petite copropriété, cet appartement de 72m2 se compose un salon avec balcon, une cuisine séparée, de 3 chambres, d'une salle d'eau et d'un WC séparé.

Il comprend également un garage individuel, une cave, et une place de parking extérieure. Espaces verts communs, Chauffage individuel. Prévoir travaux.

Copropriété de 6 lots d'habitation, charges 72EUR/mois.

Annnonce visible sur <http://www.repimmo.com> sous la REF n°16996396



voir tous les détails sur ce bien http://www.repimmo.com/petite_annonces_immobiliere/16996396/appartement-a_vendre-delle-90.php

Vente Maison JONCHEREY (Belfort - 90)

Surface : 126 m²

Surface terrain : 500 m²

Surface séjour : 44 m²

Nb pièces : 5 pièces

Chambres : 3 chambres

SDB : 1 salle de bains

Année de construction : 1947

Prix : 190000 €

Réf : 18497Bis -



Description détaillée :

ALLIANCE GROUPE IMMOBILIER à DELLE vous propose à JONCHEREY un appartement situé dans une maison particulière au 1er étage avec terrasse et jardin privé d'environ 5 ares et son entrée indépendante. L'appartement du rez de chaussée a une entrée totalement indépendante avec sa propre cour.

Il comprend : au rez de chaussée : un garage, un atelier, une surface aménageable

Au 1er étage : entrée donnant sur terrasse au dessus du garage, jolie coursive menant à un hall desservant un séjour ouvert sur cuisine équipée, deux chambres dont une avec salle d'eau, wc.

Les combles ont été aménagés en une suite parentale avec espace dressing et baignoire, auquel s'ajoute une salle d'eau, et un wc.

Le chauffage est individuel gaz, les fenêtres sont en double vitrage PVC.

Vous profiterez du jardin clos d'environ 6 ares, totalement privé avec portail qui est également l'accès à l'appartement ainsi qu'au garage.

Annnonce visible sur <http://www.repimmo.com> sous la REF n°16987324



voir tous les détails sur ce bien http://www.repimmo.com/petite_annonces_immobiliere/16987324/maison-a_vendre-joncherey-90.php

Vente Maison BEAUCOURT (Belfort - 90)

Surface : 115 m2

Surface terrain : 1250 m2

Nb pièces : 6 pièces

Chambres : 3 chambres

SDB : 1 salle de bains

Année de construction : 1800

Prix : 212000 €

Réf : 18493 -



Description détaillée :

ALLIANCE GROUPE IMMOBILIER à DELLE vous propose cette jolie maison pierre.

Elle comprend :

une entrée desservant un séjour double en joli parquet avec poêle à granulés, une cuisine aménagée, un wc.

A l'étage : deux chambres, une jolie salle de bains avec baignoire et douche, wc, un bureau ou un dressing entre les deux chambres

Les combles ont été aménagés en une chambre avec espace dressing et une salle d'eau.

Les fenêtres sont en double vitrage PVC, le chauffage fuel est agrémenté du poêle à granulés.

Un garage complète le tout ainsi qu'une dépendance pouvant agrandir la maison.

Vous disposerez d'un joli terrain très calme de 12a50 avec piscine non enterrée, une grande cour pour vos véhicules et un espace verger très agréable.

Annonce visible sur <http://www.repimmo.com> sous la REF n°16941991



voir tous les détails sur ce bien http://www.repimmo.com/petite_annonces_immobiliere/16941991/maison-a_vendre-beaucourt-90.php

Vente Appartement JONCHEREY (Belfort - 90)

Surface : 126 m²

Surface séjour : 44 m²

Nb pièces : 5 pièces

Chambres : 3 chambres

SDB : 1 salle de bains

Année de construction : 1947

Prix : 190000 €

Réf : 18497 -



Description détaillée :

ALLIANCE GROUPE IMMOBILIER à DELLE vous propose à JONCHEREY un appartement situé dans une maison particulière au 1er étage avec terrasse et jardin privé d'environ 6 ares et son entrée indépendante

Il comprend : au rez de chaussée : un garage, un atelier, une surface aménageable

Au 1er étage : entrée donnant sur terrasse au dessus du garage, jolie coursive menant à un hall desservant un séjour ouvert sur cuisine équipée, deux chambres dont une avec salle d'eau, wc.

Les combles ont été aménagés en une suite parentale avec espace dressing et baignoire, auquel s'ajoute une salle d'eau, et un wc.

Le chauffage est individuel gaz, les fenêtres sont en double vitrage PVC.

Vous profiterez du jardin clos d'environ 6 ares, totalement privé avec portail qui est également l'accès à l'appartement ainsi qu'au garage.

Annonce visible sur <http://www.repimmo.com> sous la REF n°16941990



voir tous les détails sur ce bien http://www.repimmo.com/petite_annonces_immobiliere/16941990/appartement-a_vendre-joncherey-90.php

Vente Appartement DELLE (Belfort - 90)

Surface : 120 m2

Surface séjour : 36 m2

Nb pièces : 5 pièces

Chambres : 3 chambres

Année de construction : 1960

Prix : 238000 €

Réf : 18486 -



Description détaillée :

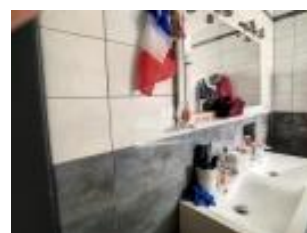
ALLIANCE GROUPE IMMOBILIER à DELLE vous propose dans une maison particulière composée de 2 appartements, ce bel appartement de 120m2 en rez de chaussée surélevé avec terrasse, garage, et entrée indépendante.

Il comprend : un grand hall donnant sur séjour double avec son accès terrasse, cuisine équipée moderne, trois grandes chambres, une salle d'eau équipée, wc avec lave-mains,

En sous-sol vous aurez accès directement depuis l'appartement au garage, un espace rangement ainsi qu'une pièce et une buanderie, une salle d'eau.

La maison a été isolée par l'extérieur, les fenêtres sont en double vitrage PVC. toiture récente.

Annnonce visible sur <http://www.repimmo.com> sous la REF n°16902696



voir tous les détails sur ce bien http://www.repimmo.com/petite_annonces_immobiliere/16902696/appartement-a_vendre-delle-90.php

Vente Maison MEZIRE (Belfort - 90)

Surface : 94 m²

Surface terrain : 1141 m²

Nb pièces : 5 pièces

Chambres : 3 chambres

SDB : 1 salle de bains

Année de construction : 1964

Prix : 179000 €

Réf : 18338 -



Description détaillée :

Votre agence Alliance Groupe Immobilier de DELLE vous propose en exclusivité cette maison d'environ 95m².

Construite sur sous-sol complet, elle se compose d'un beau salon séjour , d'une cuisine aménagée séparée, de 3 chambres, d'une salle de bains, et d'un wc séparé. Au sous-sol, deux pièces pouvant servir de bureau / salle de jeux / chambre d'amis, chaufferie, buanderie, et emplacement véhicule.

Joli terrain arboré de 11 ares environ, véranda alu d'environ 40m², fenêtres PVC avec volets Alu.

Idéalement située, fonctionnelle et lumineuse, elle bénéficie d'une jolie vue dégagée sur l'arrière. Secteur ETUPES (25460) et voie rapide à 5min, et à 10min de hôpital NFC (90400), de la gare TGV à 10min, de DELLE (90100) et de la frontière suisse . A visiter sans tarder.

Annnonce visible sur <http://www.repimmo.com> sous la REF n°16881836



voir tous les détails sur ce bien http://www.repimmo.com/petite_annonces_immobiliere/16881836/maison-a_vendre-mezire-90.php

Vente Terrain FLORIMONT (Belfort - 90)

Surface : 1173 m2

Prix : 81000 €

Réf : 18448 -



Description détaillée :

Votre agence Alliance Groupe Immobilier de DELLE vous propose ce joli terrain constructible.

Situé dans un quartier très calme, terrain plat d'environ 12 ares et libre de constructeur. Façade de 20 mètres environ, avec exposition Sud-ouest sur l'arrière.

A mi-chemin entre le secteur de DELLE (90100) et SEPPOIS (68580), ce terrain conviendrait autant pour une construction de plain-pied ou à étage.

Annnonce visible sur <http://www.repimmo.com> sous la REF n°16873409

Vente Terrain SEPPOIS-LE-BAS (Haut rhin - 68)

Surface : 960 m²

Prix : 59000 €

Réf : 18461 -



Description détaillée :

Votre agence Alliance Groupe Immobilier De DELLE vous présente ce terrain à bâtir d'environ 10 ares à COURCELLES (90100)

Secteur Alsace, à proximité immédiate de la frontière suisse, terrain libre de constructeur et non-viabilisé, avec CU positif.

Idéalement situé, au calme avec jolie vue dégagée. 10 min SEPPOIS (68580) et PFETTERHOUSE (68480), 15 min PORRENTROY et 35 min DELEMONT.

Annnonce visible sur <http://www.repimmo.com> sous la REF n°16864949



voir tous les détails sur ce bien http://www.repimmo.com/petite_annonces_immobiliere/16864949/terrain-a_vendre-seppois_le_bas-68.php

Vente Terrain FLORIMONT (Belfort - 90)

Surface : 960 m2

Prix : 59000 €

Réf : 18460 -



Description détaillée :

Votre agence Alliance Groupe Immobilier De DELLE vous présente ce terrain à bâtir d'environ 10 ares.

Secteur Florimont, à proximité immédiate de l'Alsace et de la frontière suisse, terrain libre de constructeur et non-viabilisé, avec CU positif.

Idéalement situé, au calme avec jolie vue dégagée. 10 min DELLE (90100) et SEPPOIS (68580), 15 min PORRENTROY et 35 min DELEMONT.

Annnonce visible sur <http://www.repimmo.com> sous la REF n°16864948



voir tous les détails sur ce bien http://www.repimmo.com/petite_annonces_immobiliere/16864948/terrain-a_vendre-florimont-90.php

Vente Maison DASLE (Doubs - 25)

Surface : 80 m²

Surface terrain : 250 m²

Nb pièces : 5 pièces

Chambres : 2 chambres

SDB : 1 salle de bains

Année de construction : 1950

Prix : 139000 €

Réf : 18439 -



Description détaillée :

Votre agence ALLIANCE Groupe Immobilier de DELLE vous présente cette agréable maison de ville 5 pièces d'environ 80m².

Située dans un quartier très calme, elle comprend un bel espace de vie traversant au rez de chaussée avec salon séjour sur terrasse et cuisine ouverte, un bureau, une salle d'eau et un WC séparé; à l'étage, 2 chambres avec placards.

Elle est équipée d'un système de chauffage par pompe à chaleur, de menuiseries en PVC double vitrage et de volets roulants. La maison dispose également, d'une cave en sous-sol, d'un garage double avec porte sectionnelles motorisées, d'un grenier, d'une cour en macadam, et d'un jardinet clos et arboré.

Idéal 1ère acquisition, maison fonctionnelle et lumineuse, située à 10 minutes DELLE (90100) et frontière Suisse, 10 minutes d' ABBEVILLERS (25310) et ETUPES (25460), 20 minutes MONTBELIARD.

Annnonce visible sur <http://www.repimmo.com> sous la REF n°16838255



voir tous les détails sur ce bien http://www.repimmo.com/petite_annonces_immobiliere/16838255/maison-a_vendre-dasle-25.php

Vente Appartement DELLE (Belfort - 90)

Surface : 65 m2

Nb pièces : 3 pièces

Chambres : 2 chambres

Prix : 66000 €

Réf : 18417 -



Description détaillée :

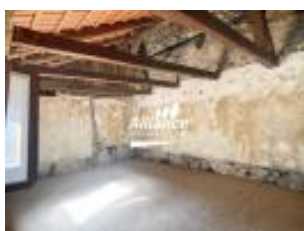
Votre agence Alliance Groupe Immobilier de DELLE vous propose ce bien d'environ 65 m2 habitable.

Situé au 1er étage d'une petite copropriété rénovée du centre ville, ce bien est actuellement proposé en l'état de plateau.

Il pourra être aménagé en appartement 3 pièces. Il se composera d'un séjour avec cuisine ouverte, 2 chambres, et salle d'eau.

Copropriété de 5 lots d'habitation, avec syndic bénévole. A proximité immédiate, parkings, commerces, écoles, gare tgv et frontière Suisse.

Annnonce visible sur <http://www.repimmo.com> sous la REF n°16811049



voir tous les détails sur ce bien http://www.repimmo.com/petite_annonces_immobiliere/16811049/appartement-a_vendre-delle-90.php

Vente Appartement DELLE (Belfort - 90)

Surface : 40 m2

Nb pièces : 2 pièces

Chambres : 1 chambre

Prix : 55000 €

Réf : 18418 -



Description détaillée :

Votre agence Alliance Groupe Immobilier de DELLE vous propose ce bien d'environ 40m2 au sol.

Situé au 2ème et dernier étage, dans une petite copropriété rénovée du centre ville, ce bien est actuellement vendu en plateau.

Il peut être aménagé par la suite en Loft avec poutres apparentes, ou en appartement 2 pièces. Il comprend un espace de vie avec coin cuisine et salon, un espace chambre séparé, et un coin salle d'eau - wc.

Copropriété de 5 lots d'habitation, avec syndic bénévole. A proximité immédiate, parkings, commerces, écoles, gare tgv et frontière Suisse.

Annnonce visible sur <http://www.repimmo.com> sous la REF n°16811048



voir tous les détails sur ce bien http://www.repimmo.com/petite_annonces_immobiliere/16811048/appartement-a_vendre-delle-90.php

Vente Maison MASEVAUX (Haut rhin - 68)

Surface : 380 m²

Surface terrain : 42730 m²

Nb pièces : 10 pièces

Chambres : 8 chambres

SDB : 1 salle de bains

Prix : 1890000 €

Réf : 18276 -



Description détaillée :

ALLIANCE GROUPE IMMOBILIER à DELLE vous propose dans le secteur du golf de ROUGEMONT LE CHATEAU, cette propriété d'exception implantée sur 4 hectares environ avec piscine, parc aux biches, serre, bassin, verger ...

Vous découvrirez dans un environnement confiné, cette bâtisse modernisée avec son ascenseur, ses pièces de salons, sa salle-à-manger avec une superbe vue sur le parc, sa cuisine fonctionnelle. ce niveau est de 138.40m²

A l'étage, vous disposez d'une superbe suite parentale avec une surprenante pièce dressing, une salle d'eau ouvrant sur une salle de bains. deux chambres supplémentaires avec parquet d'origine, une pièce/bureau/chambre entièrement vitrée avec douche à jet et la jolie vue sur le parc. Au total 132.20m²

Les combles vous apportent de l'aisance puisque vous disposez de quatre belles chambres, une salle de bains, wc et de nombreux placards de rangement. (à ce niveau 109m²)

La piscine agrmente le tout, ainsi qu'un bassin à poisson, une serre, un poulailler, plusieurs parcs délimités.

Le stationnement n'est pas en reste puisque vous aurez garages et carport.

Attendant vous pourrez profiter du parc fermé, et séparé par un ruisseau, où des biches et un splendide cerf vous regardent du coin de l'oeil : un ravissement !

Annnonce visible sur <http://www.repimmo.com> sous la REF n°16505410



voir tous les détails sur ce bien http://www.repimmo.com/petite_annonces_immobiliere/16505410/maison-a_vendre-masevaux-68.php

Vente Maison FESCHES-LE-CHATEL (Doubs - 25)

Surface : 90 m²

Surface terrain : 957 m²

Nb pièces : 5 pièces

Chambres : 3 chambres

SDB : 1 salle de bains

Année de construction : 1900

Prix : 200000 €

Réf : 18294 -



Description détaillée :

FALLIANCE GROUPE IMMOBILIER à DELLE vous propose cette jolie maison construite sur 9a57ca au calme.

Elle comprend :

Rez de chaussée surélevé : accès par escalier en granit et grande terrasse d'environ 30 m² : entrée dans séjour avec poêle alsacien, poutres apparentes, cuisine fermée équipée, salle de bains avec baignoire et douche, wc.

A l'étage : mezzanine en coin bureau, un wc, trois chambres.

Attenant à la maison une extension composée d'une grande pièce avec un étage mansardé complète le tout. Idéal pour un ado, une profession libérale etc...

Sous-sol en cave, chaufferie. Dépendance sous la terrasse.

Garage non attenant à l'arrière de la maison avec cour en parking. joli terrain avec arbres fruitiers.

La maison est chauffée grâce au poêle alsacien ainsi qu'une chaudière gaz.

Tous les murs sont doublés placo avec laine de verre, la toiture a été refaite une fois, avec une très bonne isolation.

A VISITER SANS TARDER !

Annnonce visible sur <http://www.repimmo.com> sous la REF n°16404177



voir tous les détails sur ce bien http://www.repimmo.com/petite_annonces_immobiliere/16404177/maison-a_vendre-fesch-le_chatel-25.php

Vente Appartement DELLE (Belfort - 90)

Surface : 120 m2

Surface séjour : 36 m2

Nb pièces : 5 pièces

Chambres : 3 chambres

Année de construction : 1960

Prix : 265000 €

Réf : 18259 -



Description détaillée :

ALLIANCE GROUPE IMMOBILIER à DELLE vous propose dans une maison particulière composée de 2 appartements, ce joli duplex , construit en 2017 de 126m2 en 1er et 2ème étage avec entrée indépendante.

Il comprend : vaste séjour ouvert sur cuisine équipée, poêle à granulés, une buanderie, une salle d'eau équipée, wc avec lave-mains, trois chambres.

A l'étage : deux pièces mansardées et possibilité salle de bains.

Vous profiterez de 2 pièces de rangement au niveau sous-sol ainsi qu'un parking. , toiture récente, isolation par l'extérieur, très bon DPE.

Annnonce visible sur <http://www.repimmo.com> sous la REF n°16318760



voir tous les détails sur ce bien http://www.repimmo.com/petite_annonces_immobiliere/16318760/appartement-a_vendre-delle-90.php

Vente Immeuble DELLE (Belfort - 90)

Surface : 246 m²

Nb pièces : 10 pièces

Prix : 493000 €

Réf : 18258 -



Description détaillée :

ALLIANCE GROUPE IMMOBILIER vous propose une maison avec deux appartements

Elle comprend :

au rez de chaussée surélevé : un apt T5 de 120m² avec terrasse et sous-sol complet, loué 950EUR/Mois HC - DPE en D

au 1er et 2ème étage : un Duplex T6/7 avec en sous-sol 2 pièces accès depuis l'extérieur en garage à vélo, cave etc...-

Terrasse, parking. Libre de toute location. DPE en C

La maison a été rénovée en 2017 avec toiture, isolation par l'extérieur.

Annnonce visible sur <http://www.repimmo.com> sous la REF n°16318759



voir tous les détails sur ce bien http://www.repimmo.com/petite_annonces_immobiliere/16318759/immeuble-a_vendre-delle-90.php

Vente Terrain BEAUCOURT (Belfort - 90)

Surface : 176 m²

Prix : 24000 €

Réf : 3071 -



Description détaillée :

Alliance Groupe Immobilier DELLE.

Terrain à bâtir d'environ 2 ares, CU positif pour projet de construction d'une maison d'habitation.

Situé sur les hauteurs, dans rue calme. Terrain libre de constructeur, et non viabilisé.

Annnonce visible sur <http://www.repimmo.com> sous la REF n°16111788



voir tous les détails sur ce bien http://www.repimmo.com/petite_annonces_immobiliere/16111788/terrain-a_vendre-beaucourt-90.php

Vente Local commercial DELLE (Belfort - 90)

Surface : 137 m2

Prix : 117000 €

Réf : 17835 -



Description détaillée :

Alliance groupe immobilier vous propose ce local commercial d'environ 137m2.

Idéalement situé sur axe passant, piéton et voitures, il est composé d'un hall d'entrée avec salle d'attente, d'un bureau d'accueil, et de 3 bureaux indépendants, d'une réserve, ainsi que d'un espace kitchenette.

Local rénové ces dernières années, entièrement carrelé, avec chauffage pompe à chaleur air/air. Devanture avec 1 vitrine d'environ 4 mètres linéaire, et deux vitrines hautes.

Charges annuelles 200 EUR, syndic bénévole, copropriété de 7 lots d'habitation.

Annnonce visible sur <http://www.repimmo.com> sous la REF n°16111786



voir tous les détails sur ce bien http://www.repimmo.com/petite_annonces_immobiliere/16111786/local_commercial-a_vendre-delle-90.php

Vente Immeuble DELLE (Belfort - 90)

Surface : 160 m2

Nb pièces : 10 pièces

Prix : 195000 €

Réf : 17892 -



Description détaillée :

Alliance Groupe Immobilier DELLE pour présente cet ensemble immobilier de caractère d'environ 160m2 habitable.

Situé au coeur de ville, cet immeuble comprend 3 appartements en parti loué, à savoir un T3 duplex au rez de chaussée; un T2 au 1er étage; et un T5 duplex au dernier étage.

Dalle béton entre chaque niveau, Chauffage individuel pour chaque logement, menuiseries double vitrage, faibles charges.

Idéal investisseur ou personne souhaitant habiter et faire du locatif en parallèle, proche toutes commodités, cour extérieure privative avec caves et possibilité de création de garages. Opportunité à saisir.

Annnonce visible sur <http://www.repimmo.com> sous la REF n°16111784



voir tous les détails sur ce bien http://www.repimmo.com/petite_annonces_immobiliere/16111784/immeuble-a_vendre-delle-90.php

Vente Immeuble DELLE (Belfort - 90)

Surface : 250 m2

Prix : 315000 €

Réf : 18058 -



Description détaillée :

Alliance Groupe Immobilier DELLE vous présente cet immeuble en pleine propriété d'environ 250 m2 habitable.

Situé en plein centre ville, il comprend 3 appartements et un local commercial. Il existe également un plateau avec possibilité éventuelle d'un appartement en créant des ouvertures (sous réserve permis). Tous les lots sont loués.

Menuiseries double vitrage, chauffage, eau et électricité individualisés pour chaque logement.

Idéal investisseurs, proche toutes commodités et frontière suisse. A visiter.

Annonce visible sur <http://www.repimmo.com> sous la REF n°16111778



voir tous les détails sur ce bien http://www.repimmo.com/petite_annonces_immobiliere/16111778/immeuble-a_vendre-delle-90.php