

A-S CONSULTANTS

786 route de Lyon 07430 DAVEZIEUX

Tel : 04.75.32.19.79

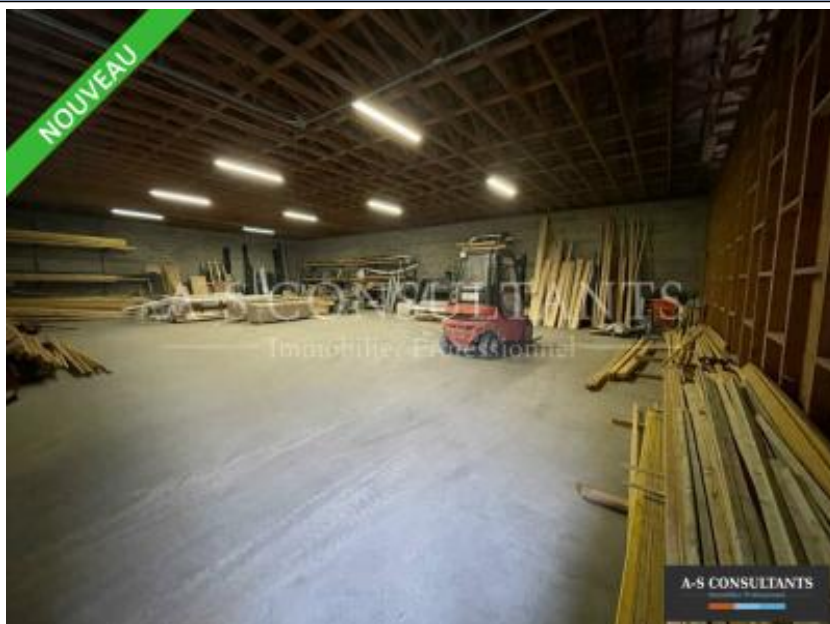
E-Mail : contact@a-sconsultants.fr

Vente Commerce BOURG-DE-PEAGE (Drome - 26)

Surface : 942 m²

Prix : 1490000 €

Réf : 26_0229 -



Description détaillée :

Local d'activité spacieux de 942 m² en zone artisanale, proche de Romans sur Isère avec 7 mètres de linéaire de vitrine sur terrain de 3306 m² clôt, 195 m² de bureaux, chauffé au gaz de ville et 747 m² divisées en trois entrepôts avec une hauteur de 4.20 mètres à 4.70 mètres, proche des grands axes et facile d'accès. Idéale activité commerciale, artisanale, industrielle ou de stockage. Nombreux stationnements privatifs devant le local.

Annnonce visible sur <http://www.repimmo.com> sous la REF n°17406923



voir tous les détails sur ce bien http://www.repimmo.com/petite_annonces_immobiliere/17406923/commerce-a_vendre-bourg_de_peage-26.php

Vente Commerce VALENCE (Drome - 26)

Surface : 1782 m²

Prix : 1305205 €

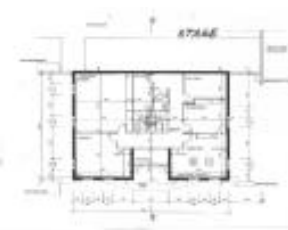
Réf : 26_0215 -



Description détaillée :

Local d'activité de 1 782 m² dont 1 532 m² de dépôt sur deux niveaux bâtiment entièrement isolé avec des hauteurs sous toitures de 3.00 mètres à 4.00 mètres avec porte sectionnelle manuelle de 4.59 m X 3.24 mH - skydomes - dalle béton charge lourde - courant 220 et 380 V - réseau CANALIS - chauffage individuel aérothermes au gaz de ville - issues de secours - au rez de chaussé 3 bureaux 1 salle de repos avec kitchenette et sanitaires privés - à l'étage 4 bureaux une salle de réunion une salle d'archives avec kitchenette et sanitaires privés avec douche - sol carrelé - pompe à chaleur avec climatisation réversible - fibre optique et câblage RJ45 - plinthes périphériques - site clos avec portail manuel - accessible au gros porteur - aire de manoeuvre - jardin - implanté sur un terrain de 3 499 m² avec possibilité d'extension - terrain bitumé avec 19 places de stationnements privatifs - situé proche des grands axes de circulation - implanté en zone franche.

Annnonce visible sur <http://www.repimmo.com> sous la REF n°17399827



voir tous les détails sur ce bien http://www.repimmo.com/petite_annonces_immobiliere/17399827/commerce-a_vendre-valence-26.php

Location Bureau CHAMBERY (Savoie - 73)

Surface : 75 m²

Charges : 720 €

Prix : 15120 €/an

Réf : 73_0244 -

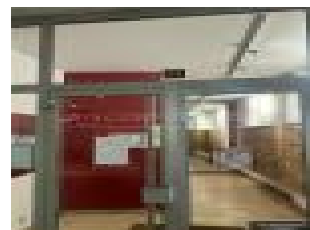
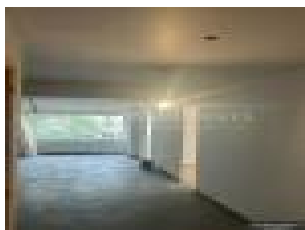
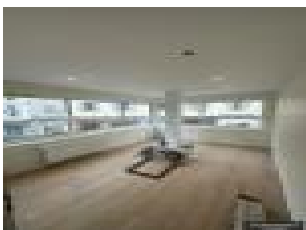


Description détaillée :

A saisir, superbe local professionnel au premier étage d'un immeuble en copropriété avec ascenseur, 2 entrées palières, hyper-centre Chambéry (73000). Ce local de 75 m² comprend 2 bureaux cloisonnés de 15 m² chacun environ ainsi qu'une grande pièce principale de 30 m² environ. Bureau en angle de bâtiment, très lumineux. Bureau entièrement refait à neuf, sanitaires privés, kitchenette possible. Prêt à l'utilisation.

- Type de bail : 3/6/9 ans ou professionnel
- Durée : 3/6/9 ans
- Préavis : 6 mois
- Fiscalité : TVA
- Indice : ILC / ILAT
- Indexation : Annuelle, date prise effet
- Dépôt de garantie : 2 mois HT/HC
- Loyers et charges : Mensuels et d'avance

Annonce visible sur <http://www.repimmo.com> sous la REF n°17399826



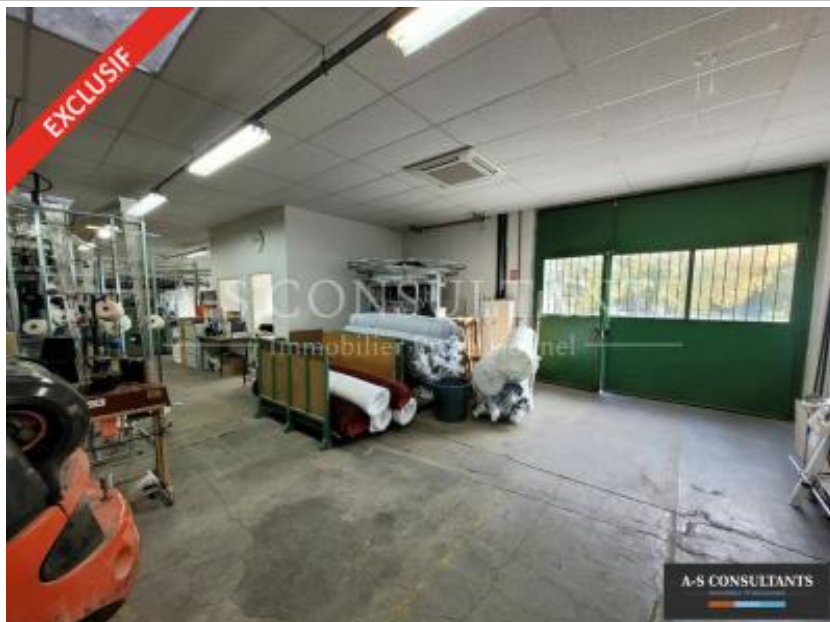
voir tous les détails sur ce bien http://www.repimmo.com/petite_annonces_immobiliere/17399826/bureau-location-chambery-73.php

Vente Commerce MANTHES (Drome - 26)

Surface : 1800 m²

Prix : 997500 €

Réf : 26_0156 -



Description détaillée :

Bâtiment de 1 800 m² composé d'ateliers d'un dépôt et espace bureaux - construit sur un terrain de 9 000 m² constructible (permis en cours de 600 m²) - partiellement isolé avec des hauteurs sous toiture de 3.70 à 6.20 mètres et 2.70 mètres sous plafonds - porte sectionnelle de 2.90 x 2.40 mH - quais hauteur de 0.5 m et 1.00 m - chauffage par pompe à chaleur avec climatisation réversible - double vitrage - courant 220/380V - 5 bureaux cloisonnés - ADSL (arrivée de la fibre courant 2023) - kitchenette/salle de pause - alarme anti intrusion et incendie - accessible aux gros porteurs - site clos avec portail manuel.

Annnonce visible sur <http://www.repimmo.com> sous la REF n°17396211



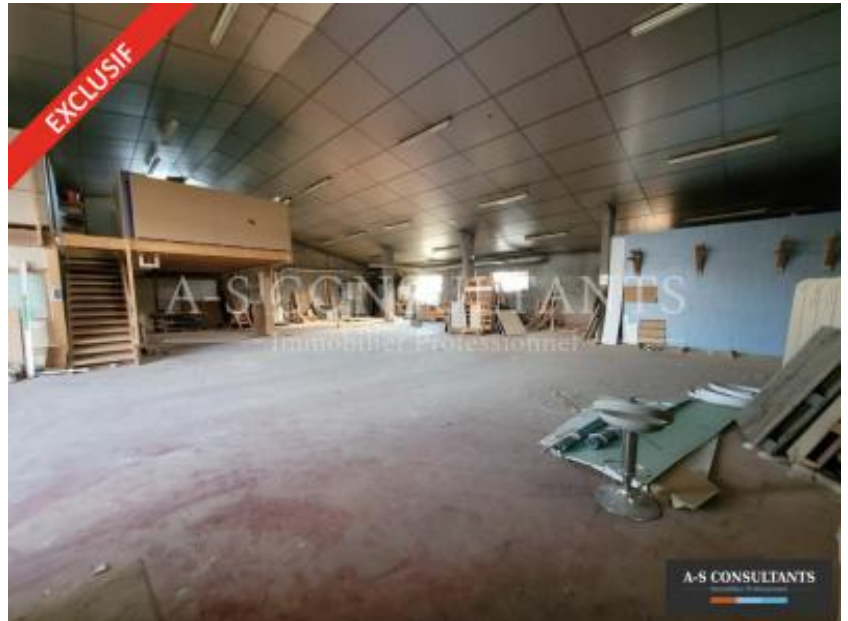
voir tous les détails sur ce bien http://www.repimmo.com/petite_annonces_immobiliere/17396211/commerce-a_vendre-mantbes-26.php

Location Commerce ANDANCETTE (Drome - 26)

Surface : 480 m²

Prix : 33600 €/an

Réf : 26_0217 -



Description détaillée :

Local d'activité de 480 m² dont 80 m² de mezzanine et 40 m² de bureaux, implanté sur un terrain de 1 500 m² accessible au poids lourds, bâtiment construction traditionnelle en mur béton et une toiture isolé avec des hauteurs de 3.60 à 6.60 mètres, dalle béton quartz charge lourde, courant 220 et 380 V, chauffage du dépôt avec aérotherme individuelle gaz de ville, accès au dépôt par une grande porte métallique coulissante de 4.70 x 4.00 mH, 2 bureaux cloisonnés avec ADSL, volets électrique, salle de repos avec kitchenette douche et sanitaires privés, chauffage par pompe à chaleur avec climatisation réversible, situé porches des axes principaux de circulation, nombreux stationnements privatifs dans un site clos avec portail manuel.

- Type de bail : Commercial
- Durée : 3/6/9 ans
- Préavis : 6 mois
- Fiscalité : Non soumis à TVA
- Indice : ILC
- Indexation : Annuelle, date prise effet
- Dépôt de garantie : 2 mois
- Loyers et charges : Mensuels et d'avance

Annnonce visible sur <http://www.repimmo.com> sous la REF n°17396210



voir tous les détails sur ce bien http://www.repimmo.com/petite_annonces_immobiliere/17396210/commerce-location-andancette-26.php

Location Local commercial SAINT-PAUL-LES-ROMANS (Drome - 26)

Surface : 153 m2

Prix : 12240 €/an

Réf : 26_0179 -



Description détaillée :

Local commercial ou professionnel de 153 m² neuf et livré brut avec linéaire vitrine de 12 m, extraction possible, bâtiment fluides en attente, nombreuses places de stationnement sur un parking bitumé, implanté en plein centre ville, quartier commerçant, bénéficiant d'une visibilité exceptionnelle sur axe passant.

- Type de bail : Commercial
- Durée : 3/6/9 ans
- Préavis : 6 mois
- Fiscalité : TVA
- Indice : ILC
- Indexation : Annuelle, date prise effet
- Dépôt de garantie : 3 mois HT/HC
- Loyers et charges : Trimestriels et d'avance

Annonce visible sur <http://www.repimmo.com> sous la REF n°17385990



voir tous les détails sur ce bien http://www.repimmo.com/petite_annonces_immobiliere/17385990/local_commercial-location-saint_paul_les_romans-26.php

Location Local commercial SAINT-PAUL-LES-ROMANS (Drome - 26)

Surface : 146 m²

Prix : 17520 €/an

Réf : 26_0194 -



Description détaillée :

Local commercial ou professionnel de 146 m² avec extraction, revêtement au sol carrelage, fibre optique, chauffage par pompe à chaleur avec climatisation réversible, accès PMR plain-pied, nombreuses places de stationnement sur un parking bitumé, implanté en plein centre ville, quartier commerçant, bénéficiant d'une visibilité exceptionnelle sur axe passant.

- Type de bail : Commercial
- Durée : 3/6/9 ans
- Préavis : 2 mois
- Fiscalité : TVA
- Indice : ILC
- Indexation : Annuelle, date prise effet
- Dépôt de garantie : 3 mois HT
- Loyers et charges : Mensuels et d'avance

Annnonce visible sur <http://www.repimmo.com> sous la REF n°17385988



voir tous les détails sur ce bien http://www.repimmo.com/petite_annonces_immobiliere/17385988/local_commercial-location-saint_paul_les_romans-26.php

Location Bureau VALENCE (Drome - 26)

Surface : 140 m²

Charges : 5400 €

Prix : 25800 €/an

Réf : 26_0070 -



Description détaillée :

Bureaux d'environ 140 m² composé de 5 bureaux et un open space - idéalement situé au coeur de la zone industrielle Mozart - à 7 minutes de l'échangeur Valence nord - ensemble très lumineux - 2 sanitaires privés - climatisation réversible - moquette au sol, faux plafond avec luminaire, plinthes périphériques - baie de brassage - accès sécurisé par badge - interphone - terrain bitumé : 4 places de stationnements privatifs - les charges prennent en compte l'ensemble des charges liées au bâtiment (alarme, télésurveillance, entretien espace vert et bâtiment) mais AUSSI chauffage, eau, électricité

- Type de bail : Commercial
- Durée : 3/6/9 ans
- Préavis : 6 mois
- Fiscalité : TVA
- Indice : ILC
- Indexation : Annuelle, date prise effet
- Dépôt de garantie : 2 mois
- Loyers et charges : Mensuels et d'avance

Annnonce visible sur <http://www.repimmo.com> sous la REF n°17385987



voir tous les détails sur ce bien http://www.repimmo.com/petite_annonces_immobiliere/17385987/bureau-location-valence-26.php

Location Bureau GUILHERAND-GRANGES (Ardeche - 07)

Surface : 150 m2

Prix : 18000 €/an

Réf : 07_0098 -

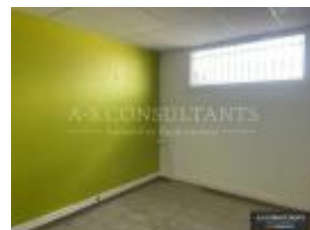


Description détaillée :

Bureaux de 150m2 dans un site clos - au rez de chaussée d'un bâtiment et dans une zone d'activité - composé de 2 bureaux un de 15m2 et un autre de 22m2 et d'un open space de 75 m2 - lumineux avec une ouverture avec une baie fixe de 9 mètres de longueur - fibre et baie de brassage - plinthes périphériques - chauffage avec pompe à chaleur - climatisation réversible dans chaque pièce - kitchenette - salle de repos - douches - 2 toilettes - rideau métallique - terrain bitumé - 5 places de stationnement privés.

- Type de bail : Commercial
- Durée : 3/6/9 ans
- Préavis : 6 mois
- Fiscalité : TVA
- Indice : ILC
- Indexation : Annuelle, date prise effet
- Dépôt de garantie : 2 mois HT
- Loyers et charges : Mensuels et d'avance

Annnonce visible sur <http://www.repimmo.com> sous la REF n°17385986



voir tous les détails sur ce bien http://www.repimmo.com/petite_annonces_immobiliere/17385986/bureau-location-guilherand_granges-07.php

Location Commerce SAINT-MARCEL-LES-VALENCE (Drome - 26)

Surface : 360 m2

Prix : 26400 €/an

Réf : 26_0112 -



Description détaillée :

Local d'activités de 360 m² avec une hauteur sous plafond de 5 m - grand terrain - dalle béton charge lourde - 1 porte sectionnelle de 3 X 3.50 H - 2 entrées palières - terrain clos avec portail motorisé - terrain bitumé - 2 bureaux 1 secrétariat et 1 salle de réunion avec kitchenette et sanitaires privés - mezzanine de 204 m² - Fibre optique - baie de brassage - pompe à chaleur - climatisation réversible - caméra de surveillance et alarme - facilement accessible proche des grands axes.

- Type de bail : Commercial
- Durée : 3/6/9 ans
- Préavis : 6 mois
- Fiscalité : TVA
- Indice : ILC
- Indexation : Annuelle, date prise effet
- Dépôt de garantie : 2 mois
- Loyers et charges : Mensuels et d'avance

Annonce visible sur <http://www.repimmo.com> sous la REF n°17376734



voir tous les détails sur ce bien http://www.repimmo.com/petite_annonces_immobiliere/17376734/commerce-location-saint_marcel_les_valence-26.php

Location Bureau CHABEUIL (Drome - 26)

Surface : 99 m²

Prix : 11400 €/an

Réf : 26_0097 -



Description détaillée :

Bureaux individuels lumineux (42 m²) dans un hall d'accueil spacieux et partagé, chauffage par pompe à chaleur, climatisation réversible, baie de brassage, plinthes périphériques avec un entrepôt de 57 m² situé à proximité du bureau, site clos et sécurisé, la location comprend le chauffage, l'électricité, l'eau chaude/eau froide, situé à proximité des grands axes et de l'aéroport de Chabeuil avec nombreux stationnements privés.

- Type de bail : Commercial
- Durée : 3/6/9 ans
- Préavis : 6 mois
- Fiscalité : TVA
- Indice : ILC
- Indexation : Annuelle, date prise effet
- Dépôt de garantie : 2 mois HT
- Loyers et charges : Mensuels et d'avance

Annnonce visible sur <http://www.repimmo.com> sous la REF n°17376732



voir tous les détails sur ce bien http://www.repimmo.com/petite_annonces_immobiliere/17376732/bureau-location-chabeuil-26.php

Location Bureau CHABEUIL (Drome - 26)

Surface : 170 m²

Prix : 19800 €/an

Réf : 26_0169 -



Description détaillée :

Bureaux composés d'un open space de 40m², 1 bureau de 15 m² et 1 bureau de 16 m² et sanitaires privés, chauffage par pompe à chaleur, climatisation réversible, baie de brassage, plinthes périphériques avec un garage privatif fermé de 90 m² d'une hauteur de plafond supérieur à 6 mètres équipé d'un portail électrique et mezzanine situé à proximité du bureau, site clos et sécurisé, la location comprend le chauffage, l'électricité, l'eau chaude/eau froide, situé à proximité des grands axes et de l'aéroport de Chabeuil avec nombreux stationnements privatifs.

- Type de bail : Commercial
- Durée : 3/6/9 ans
- Préavis : 2 mois
- Fiscalité : TVA
- Indice : ILC
- Indexation : Annuelle, date prise effet
- Dépôt de garantie : 2 mois HT
- Loyers et charges : Mensuels et d'avance

Annnonce visible sur <http://www.repimmo.com> sous la REF n°17376731



voir tous les détails sur ce bien http://www.repimmo.com/petite_annonces_immobiliere/17376731/bureau-location-chabeuil-26.php

Vente Bureau VALENCE (Drome - 26)

Surface : 355 m2

Prix : 338670 €

Réf : 26_0223 -



Description détaillée :

Bureaux de 355m2 composé de 8 pièces et d'un open space de 75m2 dans un immeuble de bureaux - possibilité de créer un espace co-working - récemment rénové - parquet - chauffage réversible - thermostats individuels - climatisation - baie de brassage - plinthes périphériques - RJ45 - fibre - salle d'archive - banque d'accueil- coin cuisine - salle de repos - salle de réunion - 2 sanitaires privés hommes / femmes séparés - douches - interphone - digicode - alarme anti-intrusion - contrôle d'accès -2 entrées palières avec portes blindées 3 points - bâtiment clos et sécurisé - nombreux stationnements privatifs et libre - idéalement situé et proches des grands axes

Annnonce visible sur <http://www.repimmo.com> sous la REF n°17376730



voir tous les détails sur ce bien http://www.repimmo.com/petite_annonces_immobiliere/17376730/bureau-a_vendre-valence-26.php

Location Commerce REVEL-TOURDAN (Iserre - 38)

Surface : 218 m2

Prix : 17400 €/an

Réf : 38_0308 -



Description détaillée :

Local de 218 m² bâtiment entièrement isolé avec des hauteurs sous toiture de 3.50 5.30 mètres accès par une porte sectionnelle de 3.50 x 3.50 mètres et une porte de service, dalle béton ciré charge lourde, équipé de skydome, livré brut avec les fluides en attentes, courant 220 et 380 V, fibre optique, 5 places de stationnements privatives sur une terrain bitumé accessible aux poids lourds, situé proche de l'axe principale de circulation.

- Type de bail : Commercial
- Durée : 3/6/9 ans
- Préavis : 6 mois
- Fiscalité : TVA
- Indice : ILC
- Indexation : Annuelle, date prise effet
- Dépôt de garantie : 2 mois NET
- Loyers et charges : Mensuels et d'avance

Annnonce visible sur <http://www.repimmo.com> sous la REF n°17376729



voir tous les détails sur ce bien http://www.repimmo.com/petite_annonces_immobiliere/17376729/commerce-location-revel_tourdan-38.php

Location Commerce PUSIGNAN (Rhone - 69)

Surface : 289 m²

Charges : 500 €

Prix : 27500 €/an

Réf : 69_0070 -

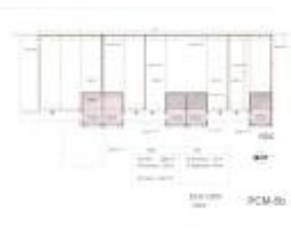


Description détaillée :

Magnifique local avec de surface de 289 m² - composés 215 m² de dépôt, de bureaux 49 m² et une mezzanine de 25 m² - accès gros porteurs plain-pied - bâtiment entièrement isolé - avec des hauteurs de 5.20 à 6.60 m - porte sectionnelle motorisée de 4.00 x 4.50 mH - skydome - 220/380V- bureau open space avec pompe à chaleur et climatisation réversible - sanitaire privés - site clos et sécurisé - grand terrain bitumé - 4 place de stationnement par cellule et quelques stationnements libres.

- Type de bail : Commercial
- Durée : 3/6/9 ans
- Préavis : 6 mois
- Fiscalité : TVA
- Indexation : Annuelle, date prise effet
- Dépôt de garantie : 2 mois
- Loyers et charges : Mensuels et d'avance

Annnonce visible sur <http://www.repimmo.com> sous la REF n°17376727



voir tous les détails sur ce bien http://www.repimmo.com/petite_annonces_immobiliere/17376727/commerce-location-pusignan-69.php

Location Local commercial VALENCE (Drome - 26)

Surface : 509 m2

Charges : 1281 €

Prix : 55281 €/an

Réf : 26_0227 -



Description détaillée :

Local commercial de 509 m² composé de 3 bureaux avec salle d'archive, local social, banque d'accueil un showroom ou open space avec sanitaire privé, accessible PMR, équipé de fibre optique et chauffage au fioul, situé en plein centre ville, à proximité du palais des congrès et proche de la gare SNCF de Valence, nombreux stationnements gratuits à proximité, idéal activités commerciales, institutionnelles, artisanales, stockage, etc...

- Type de bail : Commercial
- Durée : 3/6/9 ans
- Préavis : 6 mois
- Fiscalité : TVA
- Indice : ILC
- Indexation : Annuelle, date prise effet
- Dépôt de garantie : 2 mois HT/HC
- Loyers et charges : Mensuels et d'avance

Annnonce visible sur <http://www.repimmo.com> sous la REF n°17367825



voir tous les détails sur ce bien http://www.repimmo.com/petite_annonces_immobiliere/17367825/local_commercial-location-valence-26.php

Location Local commercial PEYRINS (Drome - 26)

Surface : 780 m2

Charges : 249 €

Prix : 57849 €/an

Réf : 26_0221 -



Description détaillée :

Local commercial fonctionnel et spacieux de 780 m² en zone artisanale entièrement sous alarme, belle emplacement à 2 minutes de Romans sur Isère avec grand linéaire de vitrine sur terrain de 5000 m², excellente visibilité, sur route à grande circulation avec accès direct sur rond-point, proche des grands axes et facile d'accès. Idéale activité commerciale, artisanale, industrielle ou de stockage. Nombreux stationnements privatifs devant le local.

- Type de bail : Commercial
- Durée : 3/6/9 ans
- Préavis : 1 an
- Fiscalité : TVA
- Indice : ILC
- Indexation : Annuelle, date prise effet
- Dépôt de garantie : 2 mois HT/HC
- Loyers et charges : Mensuels et d'avance

Annnonce visible sur <http://www.repimmo.com> sous la REF n°17367824



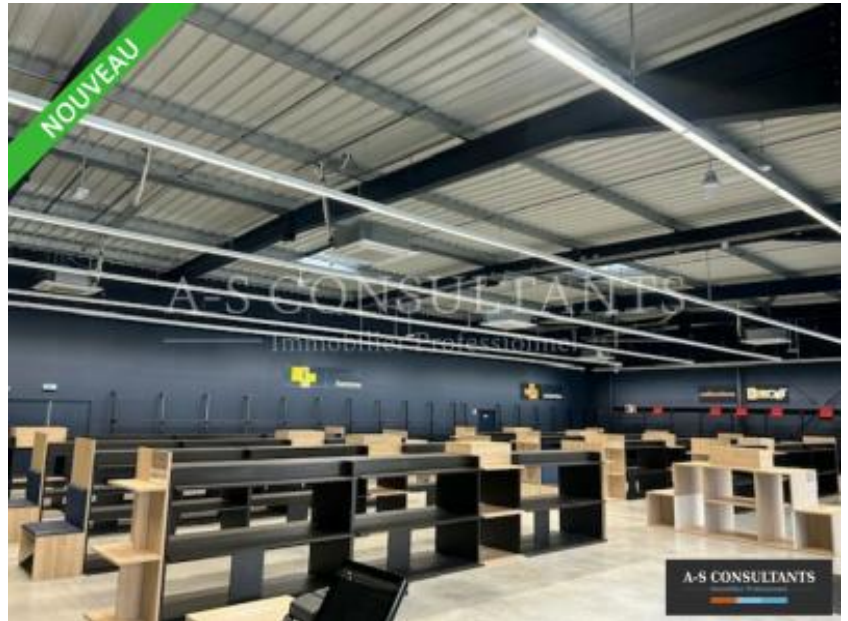
voir tous les détails sur ce bien http://www.repimmo.com/petite_annonces_immobiliere/17367824/local_commercial-location-peyrins-26.php

Location Local commercial FAVERGES (Haute savoie - 74)

Surface : 605 m2

Prix : 72000 €/an

Réf : 74_0083 -

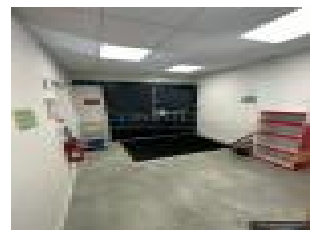


Description détaillée :

Zone Intermarché, à saisir, superbe local commercial entièrement aménagé et prêt à l'exploitation, dans une zone commerciale dynamique, grandes vitrines avec de nombreux stationnements devant les locaux. Enseignes Nationales à proximité. Restauration possible suivant projet. Doublement de la surface possible (soit 1.200 m² au total).

- Type de bail : Commercial
- Durée : 3/6/9 ans
- Préavis : 6 mois
- Fiscalité : TVA
- Indice : ILC
- Indexation : Annuelle, date prise effet
- Dépôt de garantie : 3 mois HT/HC
- Loyers et charges : Mensuels et d'avance

Annnonce visible sur <http://www.repimmo.com> sous la REF n°17364279



voir tous les détails sur ce bien http://www.repimmo.com/petite_annonces_immobiliere/17364279/local_commercial-location-faverges-74.php

Location Local commercial VILLE-LA-GRAND (Haute savoie - 74)

Surface : 1318 m²

Charges : 9000 €

Prix : 189000 €/an

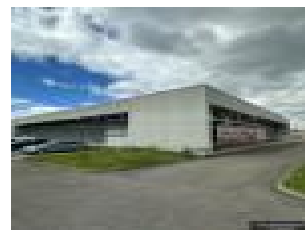
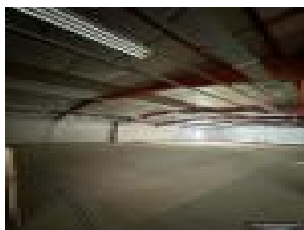
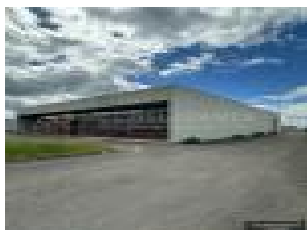
Réf : 74_0086 -



Description détaillée :

Annemasse - Ville-La-Grand (74100), local professionnel ou commercial d'une contenance superficielle de 1318 m² avec mezzanine (démontable) de 600 m², bureaux en place avec cloisons modulables, accès poids lourd, porte sectionnelle, nombreuses vitrines sur rue, accès PMR, stationnements devant le bâtiment. Locaux divisibles (minimum 650 m²), toutes activités autorisées.

Annnonce visible sur <http://www.repimmo.com> sous la REF n°17364278



voir tous les détails sur ce bien http://www.repimmo.com/petite_annonces_immobiliere/17364278/local_commercial-location-ville_la_grand-74.php

Location Local commercial RAVOIRE (Savoie - 73)

Surface : 101 m²

Prix : 14400 €/an

Réf : 73_0241 -



Description détaillée :

Sur la commune de La Ravoire (73490), agglomération de Chambéry, location d'un local en rez-de-chaussée d'une contenance superficielle de 101 m² à usage commercial ou de bureau, accès PMR, double-vitrage, sortie de secours, places de stationnement privatives. Idéal commerce, profession libérale, profession médicale, bureau. Belle visibilité depuis la Route Nationale.

- Type de bail : 3/6/9 ans ou professionnel
- Durée : 3/6/9 ans
- Préavis : 6 mois
- Fiscalité : TVA
- Indice : ILC / ILAT
- Indexation : Annuelle, date prise effet
- Loyers et charges : Mensuels et d'avance

Annnonce visible sur <http://www.repimmo.com> sous la REF n°17364277

voir tous les détails sur ce bien http://www.repimmo.com/petite_annonces_immobiliere/17364277/local_commercial-location-ravoire-73.php

Location Local commercial SAINT-GENIS-LAVAL (Rhone - 69)

Surface : 860 m2

Prix : 180000 €/an

Réf : 69_0060 -



Description détaillée :

Saint-Genis-Laval, sud-ouest de Lyon sur un axe très fréquenté, implantation d'un local à vocation commerciale ou artisanale, 740 m² au sol + mezzanine 240 m², terrain bitumé, parkings, visibilité numéro 1. Enseignes à proximité.

- Type de bail : Commercial
- Durée : 3/6/9 ans
- Préavis : 6 mois
- Fiscalité : TVA
- Indice : ILC
- Indexation : Annuelle, date prise effet
- Dépôt de garantie : 6 mois HT/HC
- Loyers et charges : Mensuels

Annnonce visible sur <http://www.repimmo.com> sous la REF n°17364276



voir tous les détails sur ce bien http://www.repimmo.com/petite_annonces_immobiliere/17364276/local_commercial-location-saint_genis_laval-69.php

Location Local commercial OYONNAX (Ain - 01)

Surface : 272 m²

Charges : 999 €

Prix : 30999 €/an

Réf : 01_0097 -

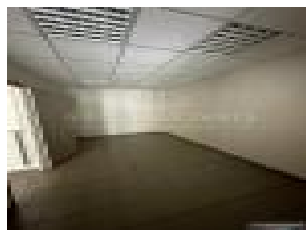
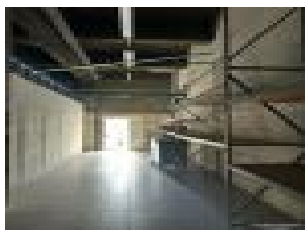
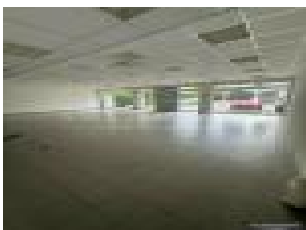


Description détaillée :

OYONNAX centre (01100), local commercial ou professionnel de 272 m² environ de plein pied, avec grandes vitrines sur la façade principale, accès PMR, stationnement aisé dans une cours privative, espace de stockage de 58 m² sur la partie arrière du local avec porte piéton de secours. Carrelage au sol sur la totalité de la surface disponible, chauffage gaz de ville, idéal commerce, professions libérales, professions médicales.

- Type de bail : Commercial
- Durée : 3/6/9 ans
- Préavis : 6 mois
- Fiscalité : TVA
- Indice : ILC
- Indexation : Annuelle, date prise effet
- Dépôt de garantie : 2 mois HT/HC
- Loyers et charges : Mensuels et d'avance

Annonce visible sur <http://www.repimmo.com> sous la REF n°17364275



voir tous les détails sur ce bien http://www.repimmo.com/petite_annonces_immobiliere/17364275/local_commercial-location-oyonnax-01.php

Location Bureau SAINT-JEAN-DE-MAURIENNE (Savoie - 73)

Surface : 95 m2

Prix : 11400 €/an

Réf : 73_0115 -

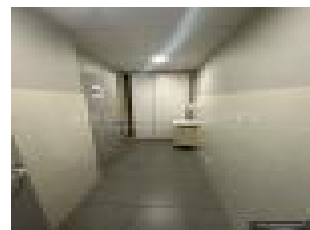
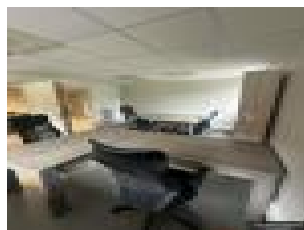
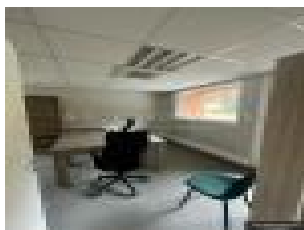


Description détaillée :

A louer, Saint-Jean-De-Maurienne (73300), bureaux en étage entièrement rénovés, prêts à l'utilisation, sol carrelé, double-vitrage, faux-plafond, éclairage leds, w.c privatif avec douche, téléphone câblé, plinthes périphériques, climatisation réversible, entrée indépendante. Locaux prêts à l'utilisation, aucun travaux à prévoir. Stationnements au pied de l'immeuble.

- Type de bail : 3/6/9 ans ou professionnel
- Durée : 3/6/9 ans
- Préavis : 6 mois
- Fiscalité : TVA
- Indice : ILC / ILAT
- Indexation : Annuelle, date prise effet
- Dépôt de garantie : 2 mois HT
- Loyers et charges : Mensuels et d'avance

Annonce visible sur <http://www.repimmo.com> sous la REF n°17364274



voir tous les détails sur ce bien http://www.repimmo.com/petite_annonces_immobiliere/17364274/bureau-location-saint_jean_de_maurienne-73.php

Vente Bureau RAVOIRE (Savoie - 73)

Surface : 2879 m2

Prix : 8672500 €

Réf : 73_0239 -



Description détaillée :

Programme neuf à vendre, dans une résidence privée et sécurisée exclusivement réservée à de l'immobilier professionnel, 14 plateaux de bureaux de très grand standing, livrés bruts, à aménager suivant la profession. Idéal banques, SCP Notaires, assurances, professions libérales, professions médicales...nombreux stationnements disponibles, accès PMR, ascenseur, climatisation. Matériaux de qualité, standing, plans de chaque surface sur demande - réunion possible de lots sur un même plateau ou de lots sur plusieurs étages. Balcons, superbe terrasse de 217 m² en attique, très belles prestations, visibilité premium, à voir absolument.

Annnonce visible sur <http://www.repimmo.com> sous la REF n°17364273



voir tous les détails sur ce bien http://www.repimmo.com/petite_annonces_immobiliere/17364273/bureau-a_vendre-ravoire-73.php

Location Commerce SAINT-PIERRE-EN-FAUCIGNY (Haute savoie - 74)

Surface : 1800 m2

Prix : 108000 €/an

Réf : 74_0085 -

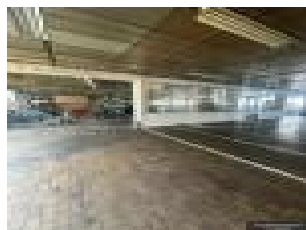
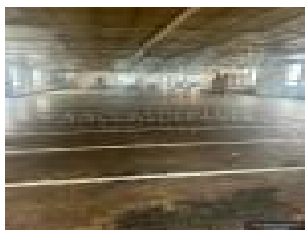


Description détaillée :

Sur la commune de Saint-Pierre-En-Faucigny (74800) - location d'un entrepôt (ou locaux de stockage) de 1800 m² environ - Locaux divisibles - surface de bureaux à l'étage - accès gros porteurs, accès à quai, zone de retournement - nombreuses portes sectionnelles - grand terrain. Possibilités d'aménagement selon demande. Nombreuses possibilités - Grande modularité.

- Type de bail : Commercial
- Durée : 3/6/9 ans
- Préavis : 6 mois
- Fiscalité : TVA
- Indice : ILC
- Indexation : Annuelle, date prise effet
- Dépôt de garantie : 2 mois HT/HC
- Loyers et charges : Mensuels et d'avance

Annnonce visible sur <http://www.repimmo.com> sous la REF n°17364272



voir tous les détails sur ce bien http://www.repimmo.com/petite_annonces_immobiliere/17364272/commerce-location-saint_pierre_en_faucigny-74.php

Location Commerce MERY (Savoie - 73)

Surface : 170 m²

Charges : 300 €

Prix : 20700 €/an

Réf : 73_0151 -

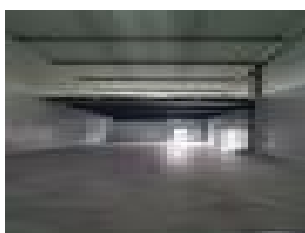


Description détaillée :

A louer, sur la commune de MERY (73290), entrepôt neuf de 110 m² environ, hauteur au plus haut 8 mètres, hauteur sous mezzanine 4,30 mètres, porte sectionnelle et porte piéton plus 1 place de parking privative - autres stationnements en foisonnement devant l'entrepôt.

- Type de bail : 3/6/9 ans ou dérogatoire
- Durée : 3/6/9 ans
- Préavis : 6 mois
- Fiscalité : TVA
- Indice : ILC / ILAT
- Indexation : Annuelle, date prise effet
- Dépôt de garantie : 2 mois
- Loyers et charges : Mensuels et d'avance

Annnonce visible sur <http://www.repimmo.com> sous la REF n°17364271



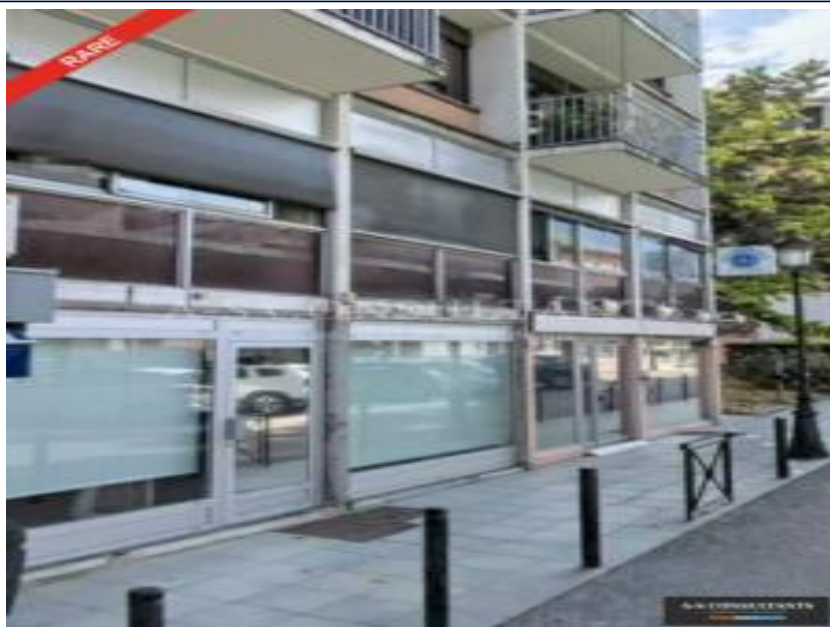
voir tous les détails sur ce bien http://www.repimmo.com/petite_annonces_immobiliere/17364271/commerce-location-mery-73.php

Vente Commerce ALBERTVILLE (Savoie - 73)

Surface : 70 m²

Prix : 118000 €

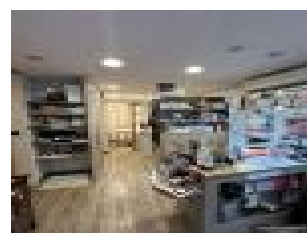
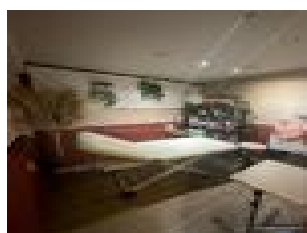
Réf : 73_0228 -



Description détaillée :

A vendre, hyper-centre Albertville (73200), murs commerciaux avec 2 vitrines sur rue. Places de parkings en zone bleue devant le local. Idéal commerce, bureaux ou professions médicales, accès PMR. Forte visibilité.

Annonce visible sur <http://www.repimmo.com> sous la REF n°17364270



voir tous les détails sur ce bien http://www.repimmo.com/petite_annonces_immobiliere/17364270/commerce-a_vendre-albertville-73.php

Location Commerce CHALLES-LES-EAUX (Savoie - 73)

Surface : 1213 m²

Prix : 196704 €/an

Réf : 73_0206 -



Description détaillée :

A louer, PAE Saint-Vincent, 2 kms sortie N° 20 A43, 1h15 de Lyon et aéroports Lyon + Genève, 45 mins de d'Annecy, 40 mins de Grenoble, 14 mins gare TGV de Chambéry, magnifiques locaux en réhabilitation livrés bruts, fluides en attente comprenant un atelier de 1056 m² avec 4 portes sectionnelles, un accueil, 3 bureaux (157 m²), un vestiaire et espace sanitaires ainsi que 4 bureaux en R+1 d'environ 244 m² comprenant une salle de réunion + archives.

Aménagements à la charge du Preneur, réalisation possible des travaux par le Bailleur avec incidence sur le montant du loyer annuel. Prestations et réhabilitation de qualité.

- Type de bail : Commercial
- Durée : 3/6/9 ans
- Préavis : 6 mois
- Fiscalité : TVA
- Indice : ILC
- Indexation : Annuelle, date prise effet
- Dépôt de garantie : 2 mois HT/HC
- Loyers et charges : Mensuels et d'avance

Annnonce visible sur <http://www.repimmo.com> sous la REF n°17364269



voir tous les détails sur ce bien http://www.repimmo.com/petite_annonces_immobiliere/17364269/commerce-location-challes_les_eaux-73.php

Vente Commerce COGNIN (Savoie - 73)

Surface : 100 m²

Prix : 180200 €

Réf : 73_0232 -



Description détaillée :

A vendre, centre COGNIN (73160), 3kms de Chambéry, un local professionnel (précédemment exploité en cabinet dentaire), points d'eau dans chaque pièces. Surface de 100 m² environ en rez-de-chaussée d'un immeuble en copropriété avec accès PMR. idéal professions médicales, para-médicales ou professions libérales. Nombreuses places de parking. Une cave en sous-sol.

Annnonce visible sur <http://www.repimmo.com> sous la REF n°17364268



voir tous les détails sur ce bien http://www.repimmo.com/petite_annonces_immobiliere/17364268/commerce-a_vendre-cognin-73.php

Location Commerce CHIGNIN (Savoie - 73)

Surface : 254 m2

Prix : 33000 €/an

Réf : 73_0234 -



Description détaillée :

A louer, Chignin (73800), entrepôt neuf, livré clos et couvert, fluides en attente - idéal stockage ou artisan. Construction de qualité, bâtiment isolé, accès livraisons, porte sectionnelle motorisée, Disponibilité immédiate.

- Type de bail : Commercial
- Durée : 3/6/9 ans
- Préavis : 6 mois
- Fiscalité : TVA
- Indice : ILC
- Indexation : Annuelle, date prise effet
- Dépôt de garantie : 2 mois HT/HC
- Loyers et charges : Mensuels et d'avance

Annonce visible sur <http://www.repimmo.com> sous la REF n°17364267



voir tous les détails sur ce bien http://www.repimmo.com/petite_annonces_immobiliere/17364267/commerce-location-chignin-73.php

Location Commerce SAINT-JEAN-DE-MAURIENNE (Savoie - 73)

Surface : 3470 m2

Prix : 500004 €/an

Réf : 73_0064 -



Description détaillée :

A louer, St-Jean-De Maurienne, surfaces de type entrepôt pour un total de 3470 m² ainsi qu'un bâtiment de bureaux indépendant pour une surface de 580 m² sur deux niveaux. Chacune des surfaces peut-être mise à disposition de façon indépendante ou non, accès gros-porteurs, zone de retournement, accès à quais, grande hauteur sous ferme, nombreux parkings, poste de livraison moyenne tension, disponibilité immédiate.

- Type de bail : 3/6/9 ans ou dérogatoire
- Durée : 3/6/9 ans
- Préavis : 6 mois
- Fiscalité : TVA
- Indice : ILC
- Indexation : Annuelle, date prise effet
- Dépôt de garantie : 3 mois
- Loyers et charges : Trimestriels et d'avance

Annonce visible sur <http://www.repimmo.com> sous la REF n°17364266



voir tous les détails sur ce bien http://www.repimmo.com/petite_annonces_immobiliere/17364266/commerce-location-saint_jean_de_maurienne-73.php

Location Commerce SAINT-MICHEL-DE-MAURIENNE (Savoie - 73)

Surface : 206 m²

Charges : 180 €

Prix : 22200 €/an

Réf : 73_0213 -

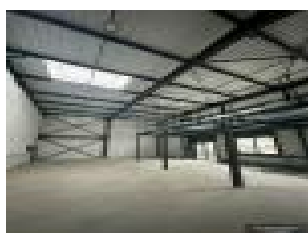


Description détaillée :

A saisir sur la commune de Saint-Michel-De-Maurienne (73140), location d'un entrepôt neuf à vocation de local d'activités (activités commerciales possibles) ou bureaux. Surface utilisable de 206 m² dont 45 m² en mezzanine. Locaux livrés bruts, fluides en attente. Aménagements possibles avec incidence sur le montant du loyer. nombreux stationnements. Produit très qualitatif, réalisé avec des matériaux haut de gamme. A voir absolument.

- Type de bail : 3/6/9 ans ou professionnel
- Durée : 3/6/9 ans
- Préavis : 6 mois
- Fiscalité : TVA
- Indice : ILAT
- Indexation : Annuelle, date prise effet
- Dépôt de garantie : 3 mois HT/HC
- Loyers et charges : Trimestriels et d'avance

Annnonce visible sur <http://www.repimmo.com> sous la REF n°17364265



voir tous les détails sur ce bien http://www.repimmo.com/petite_annonces_immobiliere/17364265/commerce-location-saint_michel_de_maurienne-73.php

Location Local commercial SAINT-JEAN-DE-MAURIENNE (Savoie - 73)

Surface : 400 m2

Prix : 40008 €/an

Réf : 73_0046 -



Description détaillée :

A louer, St-Jean-De Maurienne local commercial ou professionnel, deux cellules (cote à cote) de 200 M² , parkings extérieur, très bon environnement commercial- enseigne nouvellement installée à proximité.

- Type de bail : 3/6/9 ans ou professionnel
- Durée : 3/6/9 ans
- Préavis : 6 mois
- Fiscalité : TVA
- Indice : ILC
- Indexation : Annuelle, date prise effet
- Dépôt de garantie : 2 mois
- Loyers et charges : Mensuels et d'avance

Annnonce visible sur <http://www.repimmo.com> sous la REF n°17364264



voir tous les détails sur ce bien http://www.repimmo.com/petite_annonces_immobiliere/17364264/local_commercial-location-saint_jean_de_maurienne-73.php

Vente Commerce SAINT-ALBAN-LEYSSE (Savoie - 73)

Surface : 873 m2

Prix : 1746000 €

Réf : 73_0235 -



Description détaillée :

A vendre, zone commerciale et économique du Pradian à Saint-Alban-Leysses (73), local professionnel / commercial d'une surface de 873 m² environ. Europlaces de stationnement réservées devant le bâtiment - disponibilité immédiate.

Annnonce visible sur <http://www.repimmo.com> sous la REF n°17364263



voir tous les détails sur ce bien http://www.repimmo.com/petite_annonces_immobiliere/17364263/commerce-a_vendre-saint_alban_leysses-73.php

Location Bureau CHEYLAS (Isere - 38)

Surface : 400 m2

Prix : 38400 €/an

Réf : 38_0298 -



Description détaillée :

A louer, Le Cheylas (38570) - à 30 min des gares de Chambéry et Grenoble, 5 min de la sortie (autoroute A41) 22 Allevard direction Allevard/La Rochette/Pontcharra - open-space de 400 m², disponible dans un site clos et sécurisé.

- Type de bail : Dérogatoire
- Durée : Minimum 3 mois
- Préavis : 2 mois
- Fiscalité : TVA
- Indice : ILC
- Indexation : Annuelle, date prise effet
- Dépôt de garantie : 1 mois TTC
- Loyers et charges : Mensuels et d'avance

Annnonce visible sur <http://www.repimmo.com> sous la REF n°17364262



voir tous les détails sur ce bien http://www.repimmo.com/petite_annonces_immobiliere/17364262/bureau-location-cheylas-38.php

Vente Local commercial YSSINGEAUX (Haute loire - 43)

Surface : 460 m2

Prix : 402800 €

Réf : 43_0025 -



Description détaillée :

A vendre, sur la commune d' Yssingeaux (43), un entrepôt de stockage de 460 M2 environ avec mezzanine + stationnement devant le bâtiment.

Annonce visible sur <http://www.repimmo.com> sous la REF n°17364261



voir tous les détails sur ce bien http://www.repimmo.com/petite_annonces_immobiliere/17364261/local_commercial-a_vendre-yssingeaux-43.php

Location Local commercial AIX-LES-BAINS (Savoie - 73)

Surface : 75 m2

Prix : 20004 €/an

Réf : 73_0236 -

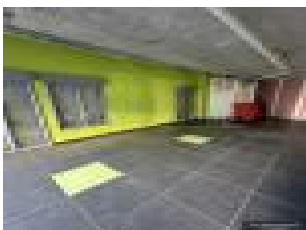


Description détaillée :

Situé dans le centre-ville d' Aix-Les-Bains (73100), proche de la place du marché, ce local commercial en rez-de-chaussée avec 2 vitrines est idéal pour une activité commerciale, de bureau ou pour accueillir des professions libérale. Des parkings municipaux sont présents tout proche des locaux ainsi qu'un parking souterrain. Activités de restauration interdite. Disponible immédiatement.

- Type de bail : 3/6/9 ans ou professionnel
- Durée : 3/6/9 ans
- Préavis : 6 mois
- Fiscalité : TVA
- Indice : ILC
- Indexation : Annuelle, date prise effet
- Dépôt de garantie : 2 mois HT/HC
- Loyers et charges : Mensuels et d'avance

Annonce visible sur <http://www.repimmo.com> sous la REF n°17364260



voir tous les détails sur ce bien http://www.repimmo.com/petite_annonces_immobiliere/17364260/local_commercial-location-aix_les_bains-73.php

Location Local commercial SAINT-MICHEL-DE-MAURIENNE (Savoie - 73)

Surface : 205 m2

Charges : 180 €

Prix : 22200 €/an

Réf : 73_0214 -

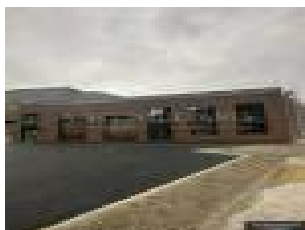


Description détaillée :

A saisir sur la commune de Saint-Michel-De-Maurienne (73140), location d'un entrepôt neuf à vocation de local d'activités (activités commerciales possibles) ou bureaux. Surface utilisable de 205 m² dont 45 m² en mezzanine. Locaux livrés bruts, fluides en attente. Aménagements possibles avec incidence sur le montant du loyer. nombreux stationnements. Produit très qualitatif, réalisé avec des matériaux haut de gamme. A voir absolument.

- Type de bail : 3/6/9 ans ou professionnel
- Durée : 3/6/9 ans
- Préavis : 6 mois
- Fiscalité : TVA
- Indice : ILAT
- Indexation : Annuelle, date prise effet
- Dépôt de garantie : 3 mois HT/HC
- Loyers et charges : Trimestriels et d'avance

Annnonce visible sur <http://www.repimmo.com> sous la REF n°17364259



voir tous les détails sur ce bien http://www.repimmo.com/petite_annonces_immobiliere/17364259/local_commercial-location-saint_michel_de_maurienne-73.php

Vente Commerce COTE-SAINT-ANDRE (Iserre - 38)

Surface : 275 m²

Prix : 149100 €

Réf : 38_0314 -



Description détaillée :

Local d'activité composé de 115 m² de dépôt une mezzanine de 20 m² et 70 m² de bureaux, sanitaires privé et douche, 2 grands bureaux à l'étage - ADSL baie de brassage et câble RJ45, chauffage par pompe à chaleur avec climatisation réversible, porte sectionnelle de 2.90 x 3.60 mH, hauteurs sous toiture de 3.00 m à 4.80 m et sous mezzanine à 2.70 m, et local professionnel de 70 m² (sans accueil du public), sol carrelé, faux plafonds, sanitaire privé, bureau (local indépendant pouvant être loué indépendamment.)

Annonce visible sur <http://www.repimmo.com> sous la REF n°17358781



voir tous les détails sur ce bien http://www.repimmo.com/petite_annonces_immobiliere/17358781/commerce-a_vendre-cote_saint_andre-38.php

Location Commerce APPRIEU (Iserre - 38)

Surface : 295 m²

Charges : 1860 €

Prix : 27060 €/an

Réf : 38_0127 -

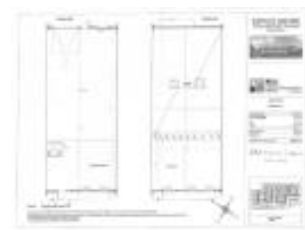


Description détaillée :

Local d'activité de 295 m² dont 77 m² de mezzanine, situé dans une copropriété visible de l'axe principal d'APPRIEU, à 200 mètres de l'échangeur d'autoroute A48 sortie RIVES, bâtiment entièrement isolé avec des hauteurs sous toiture de 6.40 m à 6.70 m et porte sectionnelle motorisée de 3.50 x 3.50 m, skydome et nombreux châssis vitrés, chauffage par aérotherme gaz de ville, RT 2012, courant 230/380 V, fibre optique, 6 places de stationnement réservées.

- Type de bail : Commercial
- Durée : 3/6/9 ans
- Préavis : 6 mois
- Fiscalité : TVA
- Indice : ILC
- Indexation : Annuelle, date prise effet
- Dépôt de garantie : 2 mois
- Loyers et charges : Mensuels et d'avance

Annnonce visible sur <http://www.repimmo.com> sous la REF n°17355503



voir tous les détails sur ce bien http://www.repimmo.com/petite_annonces_immobiliere/17355503/commerce-location-apprieu-38.php

Vente Bureau BOURGOIN-JALLIEU (Isere - 38)

Surface : 91 m²

Prix : 205385 €

Réf : 38_0232 -



Description détaillée :

Bonne rentabilité Implanté en centre-ville sur un axe très passant face du cinéma- composé de 3 surfaces (15.65, 27.26 et 47.82 m²) site très fréquenté avec une excellente visibilité - nombreuses activités dans le bâtiment - nombreux stationnements devant le bâtiment et à proximité - locataires sérieux en place depuis plusieurs années - charges et taxes foncières récupérables - autres lots prochainement disponibles.

Annnonce visible sur <http://www.repimmo.com> sous la REF n°17355502

Location Commerce SAINT-MARCEL-LES-VALENCE (Drome - 26)

Surface : 200 m²

Prix : 13200 €/an

Réf : 26_0228 -



Description détaillée :

Local d'activité de 200 m² dont 165 m² de dépôt bâtiment entièrement isolé avec des hauteurs sous toitures de 4.00 mètres à 6.00 mètres avec porte sectionnelle de 4.00 m X 3.00 mH - skydomes - mezzanine aménageable de 35 m² - dalle béton charge lourde - courant 220 et 380 V - cablage RJ45 - bureau de 35 m² - sol carrelé - kitchenette - sanitaires privés - chauffage par convecteurs électriques - ADSL - alarme anti intrusions - volets électriques - accessible aux gros porteurs - terrain bitumé avec nombreux stationnements libres - situé proche des grands axes de circulation.

- Type de bail : Commercial
- Durée : 3/6/9 ans
- Préavis : 6 mois
- Fiscalité : TVA
- Indice : ILC
- Indexation : Annuelle, date prise effet
- Dépôt de garantie : 2 mois HT/HC
- Loyers et charges : Mensuels et d'avance

Annnonce visible sur <http://www.repimmo.com> sous la REF n°17346023



voir tous les détails sur ce bien http://www.repimmo.com/petite_annonces_immobiliere/17346023/commerce-location-saint_marcel_les_valence-26.php

Location Local commercial YSSINGEAUX (Haute loire - 43)

Surface : 460 m2

Prix : 30000 €/an

Réf : 43_0014 -



Description détaillée :

A louer, sur la commune d' Yssingaux (43), local à vocation commerciale d'une surface au sol de 400 M² environ avec mezzanine, vitrines sur axe passant, nombreux stationnements devant le bâtiment, extraction possible, très bonne visibilité.

- Type de bail : 3/6/9 ans ou dérogatoire
- Durée : Minimum 3 mois
- Préavis : 3 mois
- Fiscalité : TVA
- Indice : ILC
- Indexation : Annuelle, date prise effet
- Dépôt de garantie : 2 mois HT
- Loyers et charges : Mensuels et d'avance

Annonce visible sur <http://www.repimmo.com> sous la REF n°17337447



voir tous les détails sur ce bien http://www.repimmo.com/petite_annonces_immobiliere/17337447/local_commercial-location-yssingaux-43.php

Location Commerce SAINT-GENIS-POUILLY (Ain - 01)

Surface : 58 m2

Charges : 249 €

Prix : 15249 €/an

Réf : 01_0096 -



Description détaillée :

Local professionnel ou commercial avec vitrine, livré brut, fluides en attente, faux plafonds en place. Ces locaux seront à aménager selon les besoins de la profession (réalisation des aménagements possible sur demande avec incidence sur le montant du loyer annuel). Emplacement de premier ordre sur rue passante, stationnements à proximité (parking couvert à 150 mètres) et stationnements municipaux devant le local. Fibre optique dans le bâtiment. Idéal bureau, professions libérales, professions médicales ou para-médicales. Plans et description des locaux sur demande.

- Type de bail : 3/6/9 ans ou professionnel
- Durée : 3/6/9 ans
- Préavis : 6 mois
- Fiscalité : TVA
- Indice : ILC / ILAT
- Indexation : Annuelle, date prise effet
- Dépôt de garantie : 2 mois HT/HC
- Loyers et charges : Mensuels et d'avance

Annnonce visible sur <http://www.repimmo.com> sous la REF n°17337446



voir tous les détails sur ce bien http://www.repimmo.com/petite_annonces_immobiliere/17337446/commerce-location-saint_genis_pouilly-01.php

Location Commerce DOUSSARD (Haute savoie - 74)

Surface : 243 m2

Prix : 21600 €/an

Réf : 74_0073 -



Description détaillée :

A louer, Doussard (74210), entrepôt de 240 m² environ, 4,5m sous ferme, grand portail roulant largeur 8,10m, stationnement privatif. Idéal stockage, entreposage, dépôt de matériel pour artisans ou remise pour véhicules. Local non isolé, non chauffé. Compteur électrique individuel, possibilité d'installer point d'eau et évacuations aux frais du Preneur. Extérieur: 30 m².

- Type de bail : 3/6/9 ans ou dérogatoire
- Durée : Minimum 3 mois
- Préavis : 6 mois
- Fiscalité : Non soumis à TVA
- Indice : ILC
- Indexation : Annuelle, date prise effet
- Dépôt de garantie : 2 mois NET
- Loyers et charges : Mensuels et d'avance

Annnonce visible sur <http://www.repimmo.com> sous la REF n°17337444



voir tous les détails sur ce bien http://www.repimmo.com/petite_annonces_immobiliere/17337444/commerce-location-doussard-74.php

Location Commerce SAINT-PIERRE-DE-BOEUF (Loire - 42)

Surface : 1120 m²

Prix : 55200 €/an

Réf : 42_0057 -



Description détaillée :

Grand local composé d'un atelier de 600 m² dont 60 m² de bureaux au RDC et une mezzanine de 120 m² dont 60 m² de salle de pause - entièrement isolé avec des hauteurs comprises de 7.00 à 9.00 mH - accessible gros porteurs - une fosse dans l'atelier et un pont de 5T - dalle béton charge lourde - trois portes sectionnelle motorisées de 5.00 x 5.00 m - atelier chauffé au bois - courant 220/380V avec tarif jaune 200 Kwa - hangar de 400 m² les tout sur un terrain de 1 600 m² - trois bureaux avec câblage RJ45 baie de brassage et fibre optique - chauffage et climatisation réversible - kitchenette douches vestiaires et sanitaires privés - site clos avec portail manuel vidéosurveillance et alarme anti intrusion - les terrain sera prochainement bitumé.

- Type de bail : Commercial
- Durée : 3/6/9 ans
- Préavis : 6 mois
- Fiscalité : TVA
- Indice : ILC
- Indexation : Annuelle, date prise effet
- Dépôt de garantie : 2 mois
- Loyers et charges : Mensuels et d'avance

Annnonce visible sur <http://www.repimmo.com> sous la REF n°17331595



voir tous les détails sur ce bien http://www.repimmo.com/petite_annonces_immobiliere/17331595/commerce-location-saint_pierre_de_boeuf-42.php

Location Commerce SAINT-PRIEST (Rhone - 69)

Surface : 340 m²

Charges : 1200 €

Prix : 31200 €/an

Réf : 69_0048 -



Description détaillée :

Local très bien situé proche des axes de circulation - accès gros porteurs - composé d'un dépôt de 320 m² et d'une mezzanine de 120 m² avec bureaux aménageables kitchenette - luminaires en faux plafonds - hauteur sous plafond de 2.50 à 7.75 m - toiture isolée façade bardage double peau - équipé de chauffage et climatisation réversible - dalle charge lourde - stationnement extérieur dans terrain bitumé dans un site clos

- Type de bail : Commercial
- Durée : 3/6/9 ans
- Préavis : 6 mois
- Fiscalité : TVA
- Indexation : Annuelle, date prise effet
- Dépôt de garantie : 2 mois
- Loyers et charges : Mensuels et d'avance

Annnonce visible sur <http://www.repimmo.com> sous la REF n°17331593



voir tous les détails sur ce bien http://www.repimmo.com/petite_annonces_immobiliere/17331593/commerce-location-saint_priest-69.php

Location Local commercial COTE-SAINT-ANDRE (Iserre - 38)

Surface : 543 m²

Charges : 1800 €

Prix : 47400 €/an

Réf : 38_0311 -



Description détaillée :

Local commercial de 543 m² dont une mezzanine de 168 m², 2 vitrines en angle protégées par des rideaux métalliques, grand showroom avec sol carrelé, chauffage par pompe à chaleur avec climatisation réversible, bâtiment entièrement isolé, faux plafonds avec luminaires, sanitaires privés, réserve de 125 m² accessible par porte sectionnelle donnant dans terrain de 400 m² clos avec portail, éclairage extérieur, site accessible aux poids lourds situé proche des axes, implanté en zone commerciale avec de nombreux stationnements

- Type de bail : Commercial
- Durée : 3/6/9 ans
- Préavis : 6 mois
- Fiscalité : TVA
- Indice : ILC
- Indexation : Annuelle, date prise effet
- Dépôt de garantie : 2 mois HT/HC
- Loyers et charges : Mensuels et d'avance

Annnonce visible sur <http://www.repimmo.com> sous la REF n°17306944



voir tous les détails sur ce bien http://www.repimmo.com/petite_annonces_immobiliere/17306944/local_commercial-location-cote_saint_andre-38.php

Vente Bureau RAVOIRE (Savoie - 73)

Surface : 55 m²

Prix : 129360 €

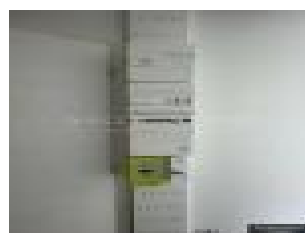
Réf : 73_0242 -



Description détaillée :

Local professionnel ou bureaux sur une surface fonctionnelle de 55 m², au premier étage d'un bâtiment récent de 2019, situé à proximité immédiate de l'accès aux autoroutes A41 et A43 axe Annecy-Grenoble- 2 bureaux-climatisation réversible-kitchenette-sanitaires-dalles LED-environnement calme, belle luminosité-2 places privatives devant le bâtiment complète le lot-Ce local est idéal pour une activité tertiaire, professions libérales, thérapeute sans obligation d'accès PMR.

Annonce visible sur <http://www.repimmo.com> sous la REF n°17304550



voir tous les détails sur ce bien http://www.repimmo.com/petite_annonces_immobiliere/17304550/bureau-a_vendre-ravoire-73.php

Location Bureau APREMONT SAINT-JEAN-DE-MAURIENNE (Savoie - 73)

Surface : 125 m2

Charges : 300 €

Prix : 18300 €/an

Réf : 73_0149 -

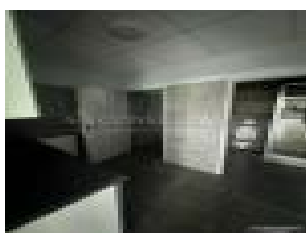
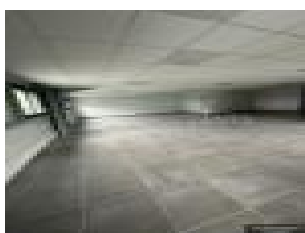


Description détaillée :

A louer, sur la commune de St-Jean-De-Maurienne, local professionnel aménagé au premier étage d'un local avec ascenseur - faux-plafond, électricité et éclairage dalles leds en place, w.c séparés + douche + Kitchenette. Locaux cloisonnables (actuellement en open-space) - stationnement au pied de l'immeuble.

- Type de bail : Commercial
- Durée : 3/6/9 ans
- Préavis : 6 mois
- Fiscalité : TVA
- Indice : ILC
- Indexation : Annuelle, date prise effet
- Dépôt de garantie : 2 mois
- Loyers et charges : Mensuels et d'avance

Annnonce visible sur <http://www.repimmo.com> sous la REF n°17293294



voir tous les détails sur ce bien http://www.repimmo.com/petite_annonces_immobiliere/17293294/bureau-location-apremont-73.php