

**MURET IMMOBILIER**

**rue du Puits de l' Appent 16560 COULGENS**

**Tel : 05.45.70.32.74**

**E-Mail : [muretmichel@wanadoo.fr](mailto:muretmichel@wanadoo.fr)**

## Vente Maison CHASSENEUIL-SUR-BONNIEURE ( Charente - 16 )

Surface : 160 m2

Surface terrain : 19000 m2

Nb pièces : 7 pièces

Chambres : 4 chambres

SDB : 1 salle de bains

Année de construction : 1980

Prix : 315000 €

Réf : 2S217 -



### Description détaillée :

Tres proche du centre ville, Propriété sur un terrain de 5700 m<sup>2</sup> boisé - 160 m<sup>2</sup> composés d'une entrée wc , cuisine équipée - séjour salon - 1 chambre - salle de bain -

A l'étage 3 chambres salle de bain wc - combles - atelier chaufferie - dépendances

- cc fuel- DPE F/ges D- audit en cours - tout à l'égout -Simple vitrage -

Mdt n°2519,23 dont 300 000 E net vendeurs + 15000 E ttc honoraires à la charge des acquéreurs

Centre of the city -detached and south facing bungalow with entrance hall wc - living room /dinning room -fitted kitchen - 4 beds - bathroom /shower room- Simple glazing - laundry /wine cellar - 2 garages- enclosed garden 5700 m<sup>2</sup>- main drainage -

Les informations sur les risques auxquels ce bien est exposé sont disponibles sur le site Géorisques : [www. georisques.gouv. fr](http://www.georisques.gouv.fr)

Annonce visible sur <http://www.repimmo.com> sous la REF n°16694839



voir tous les détails sur ce bien [http://www.repimmo.com/petite\\_annonces\\_immobiliere/16694839/maison-a\\_vendre-chasseneuil\\_sur\\_bonnieure-16.php](http://www.repimmo.com/petite_annonces_immobiliere/16694839/maison-a_vendre-chasseneuil_sur_bonnieure-16.php)

## Vente Maison CHASSENEUIL-SUR-BONNIEURE ( Charente - 16 )

Surface : 75 m<sup>2</sup>

Surface terrain : 570 m<sup>2</sup>

Nb pièces : 5 pièces

Chambres : 2 chambres

Année de construction : 1850

Prix : 39800 €

Réf : H174 -



### Description détaillée :

A 5 mns en voiture du centre ville, hameau très calme pour cette maison de campagne en pierres non mitoyenne, exposée sud - à rénover composée d'une cuisine avec cheminée- salon -une pièce attenante- A l'étage 2 chambres - grenier 30 m<sup>2</sup> - Petite grange attenante - petits toits - jardin 570 m<sup>2</sup> - en face une grange (sans toiture) et jardinet 325 m<sup>2</sup> - pas de chauffage DPE non soumis - assainissement tout à l'égout -

Mdt n°2500,23 dont 35 000 E net vendeurs + 4800 E ttc honoraires à la charge des acquéreurs

5 mns away the centre of the city - very quiet hamlet for this detached and south facing cottage in stone with kitchen /lounge fireplace+ one room - 2 beds - attic -attached barn and garden 570 m<sup>2</sup> + opposite side a barn (no roof) garden-main drainage - water and electricity - no heating no DPE

Les informations sur les risques auxquels ce bien est exposé sont disponibles sur le site Géorisques : [www. georisques. gouv. fr](http://www.georisques.gouv.fr)

Annonce visible sur <http://www.repimmo.com> sous la REF n°16690478



voir tous les détails sur ce bien [http://www.repimmo.com/petite\\_annonces\\_immobiliere/16690478/maison-a\\_vendre-chasseneuil\\_sur\\_bonnieure-16.php](http://www.repimmo.com/petite_annonces_immobiliere/16690478/maison-a_vendre-chasseneuil_sur_bonnieure-16.php)



## Vente Maison VITRAC-SAINT-VINCENT ( Charente - 16 )

Surface : 50 m<sup>2</sup>

Surface terrain : 700 m<sup>2</sup>

Nb pièces : 2 pièces

Année de construction : 1850

Prix : 29000 €

Réf : G191 -



### Description détaillée :

Entre La Roche et Chasseneuil - A 5 mns en voiture de la N141, hameau tres calme pour cette Chaumiere de deux pieces non mitoyenne, exposée sud - à restaurer - grange attenante pour extention - petit jardin attendant ± 500 m<sup>2</sup> - DPE non soumis /pas de chauffage - assainissement individuel à prévoir -

Mdt n°2487.22 dont 25 000 E net vendeurs + 4000 E ttc honoraires à la charge des acquéreurs

Les informations sur les risques susceptibles d'être exposés sont disponibles sur le site de Georisques:

5 mns away the centre of the city - very quiet hamlet for this detached and south facing cottage for a complete renovation 2 rooms + attached barn- previous a septic tank - garden +/-500 m<sup>2</sup>

Annnonce visible sur <http://www.repimmo.com> sous la REF n°16690477



voir tous les détails sur ce bien [http://www.repimmo.com/petite\\_annonces\\_immobiliere/16690477/maison-a\\_vendre-vitrac\\_saint\\_vincent-16.php](http://www.repimmo.com/petite_annonces_immobiliere/16690477/maison-a_vendre-vitrac_saint_vincent-16.php)

## Vente Maison CHASSENEUIL-SUR-BONNIEURE ( Charente - 16 )

Surface : 30 m<sup>2</sup>

Surface terrain : 786 m<sup>2</sup>

Nb pièces : 3 pièces

Chambres : 2 chambres

Année de construction : 1790

Prix : 49800 €

Réf : J125 -



### Description détaillée :

A 5 mns en voiture du centre ville, hameau calme pour cet ensemble non mitoyen à rénover composé d'une petite partie maison de 25 m<sup>2</sup> grenier et dépendance attenants pour extension - belle grange - four à pain et jardin attenant de 786 m<sup>2</sup> - compteurs EAU et EDF- DPE non soumis- Tout à l'égout -

Mdt n°2492,22 dont 45 000 E net vendeurs + 4800 E ttc honoraires à la charge des acquéreurs

Les informations sur les risques susceptibles d'être exposés sont disponibles sur le site de Georisques:

5 mns away the centre of the city - quiet hamlet for this detached house for renovation - convertable attic - attached outbuilding for extention - Beautiful Barn and bread oven- attached garden 786 m<sup>2</sup>- main drainage-

Annnonce visible sur <http://www.repimmo.com> sous la REF n°16684706



voir tous les détails sur ce bien [http://www.repimmo.com/petite\\_annonces\\_immobiliere/16684706/maison-a\\_vendre-chasseneuil\\_sur\\_bonnieure-16.php](http://www.repimmo.com/petite_annonces_immobiliere/16684706/maison-a_vendre-chasseneuil_sur_bonnieure-16.php)

## Vente Maison CHAMPNIERS ( Charente - 16 )

Surface : 61 m2

Surface terrain : 1004 m2

Chambres : 2 chambres

Année de construction : 2018

Prix : 162000 €

Réf : 641S2 -



### Description détaillée :

A 15 mns de Girac / Gare, Vue superbe et calme absolu pour ce Pavillon non mitoyen, de plain pied 2018 composé d'une entrée cuisine aménagée ouverte sur le séjour salon - 2 chambres - salle de bain - garage - jardin clos 1004 m<sup>2</sup> - cc elec- DPE B747/ges A2- assainissement contrôlé - Double vitrage - Estimation des coûts annuels d'énergie du logement entre 350 et 500 E

Mdt n°2505,23 dont 150 000 E net vendeurs + 12000 E ttc honoraires à la charge des acquéreurs

15 mns away the Hospital / Gare- very quiet location for this detached and south facing bungalow with entrance hall wc - living room /dinning room -fitted kitchen - 2 beds - bathroom -double glazing - garage- garden 1004 m<sup>2</sup>- controlled septic tank -

Les informations sur les risques auxquels ce bien est exposé sont disponibles sur le site Géorisques : [www. georisques. gouv. fr](http://www.georisques.gouv.fr)

Annonce visible sur <http://www.repimmo.com> sous la REF n°16671544



voir tous les détails sur ce bien [http://www.repimmo.com/petite\\_annonces\\_immobiliere/16671544/maison-a\\_vendre-champniers-16.php](http://www.repimmo.com/petite_annonces_immobiliere/16671544/maison-a_vendre-champniers-16.php)



## Vente Maison CELLEFROUIN ( Charente - 16 )

Surface : 100 m2

Surface terrain : 587 m2

Année de construction : 1808

Prix : 65000 €

Réf : K163 -



### Description détaillée :

A 5 kms de Chasseneuil - bel ensemble non mitoyen exposé sud composé d'une ancienne forge - d'une belle grange attenante - cour parking et jardinet - citerne

Eau / Edf et tout à l'égout à raccorder

No DPE / No heating - Mandat N° 2489.22 dont 60 000 E net vendeurs + 5000 E d'honoraires à la charge des acquéreurs

Les informations sur les risques susceptibles d'être exposés sont disponibles sur le site de Georisques:

5 kms away Chasseneuil (all amenities) in a very quiet hamlet - south facing and detached old house with attached barn - water /electricity /main drainage to be connected - parking cortyard/samll garden with a rain water tank

Annonce visible sur <http://www.repimmo.com> sous la REF n°16671542



voir tous les détails sur ce bien [http://www.repimmo.com/petite\\_annonces\\_immobiliere/16671542/maison-a\\_vendre-cellefrouin-16.php](http://www.repimmo.com/petite_annonces_immobiliere/16671542/maison-a_vendre-cellefrouin-16.php)

## Vente Maison CHASSENEUIL-SUR-BONNIEURE ( Charente - 16 )

Surface : 132 m2

Surface terrain : 2500 m2

Surface séjour : 32 m2

Chambres : 3 chambres

Année de construction : 1880

Prix : 162000 €

Réf : 644S2 -



### Description détaillée :

A 5 mns en voiture du centre ville, hameau tres calme pour cette Maison de campagne, 132 m<sup>2</sup>en bon état d'entretien composé d'une entrée, cuisine équipée - séjour salon - 3 chambres dressing bureau- salle d'eau wc -buanderie - garage attenant et atelier + grange - jardin clos +/-2500 m<sup>2</sup> - Terrasses - cc elec- DPE E264/gesB8- assainissement individuel - Double vitrage bois- Pas de route / pas de nuisances

Mdt n°2513,23 dont 150 000 E net vendeurs + 12000 E ttc honoraires à la charge des acquéreurs

5 mns away the centre of the city - very quiet hamlet for this detached and south facing Stone house with entrance hall - living room /dinning room -fitted kitchen - 3 beds - large Showeroom wc-double glazing - laundry - garages workshop + attached barn- enclosed garden - controlled septic tank - No noise - no roads

Les informations sur les risques auxquels ce bien est exposé sont disponibles sur le site Géorisques : [www. georisques. gov. fr](http://www.georisques.gouv.fr)

Annonce visible sur <http://www.repimmo.com> sous la REF n°16501676



voir tous les détails sur ce bien [http://www.repimmo.com/petite\\_annonces\\_immobiliere/16501676/maison-a\\_vendre-chasseneuil\\_sur\\_bonnieure-16.php](http://www.repimmo.com/petite_annonces_immobiliere/16501676/maison-a_vendre-chasseneuil_sur_bonnieure-16.php)



## Vente Maison MANSLE ( Charente - 16 )

Surface : 135 m2

Surface terrain : 890 m2

Surface séjour : 29 m2

Chambres : 3 chambres

Année de construction : 1819

Prix : 149000 €

Réf : R187 -



### Description détaillée :

A 2 mns en voiture du centre ville, hameau très calme pour cette maison de pays de 1819, en bon état d'entretien 136 m<sup>2</sup> hab composés d'une entrée salle d'eau wc , cuisine cheminée - séjour salon cheminée - Buanderie chaufferie douche- A l'etage 3 chambres Grange attenante pour extention - Dependances dont grange 120m<sup>2</sup> + garages atelier 65m<sup>2</sup> Terrain clos 890 m<sup>2</sup> + potager 400 m<sup>2</sup> à proximité avec un puits -cc Fuel- DPE D 100/Ges D 30 Estimation des couts annuels entre 1070 E et 1500 E- Pas de plomb/ ni d'amiante- Elec aux normes - assainissement individuel controlé- Double et simple vitrage - Charente à 200 m<sup>2</sup>

Mdt n°2513,23 dont 138 000 E net vendeurs + 11000 E ttc honoraires à la charge des acquéreurs

2 mns away the centre of the city - very quiet hamlet for this Charentaise stone house - 136 m<sup>2</sup> hab with entrance hall shower room wc - living room dinning room - kitchen - 3 beds - doublesimple glazing - laundry shower - attached barn (new roof)

Enclosed garden 890 m<sup>2</sup>with a barn 120m<sup>2</sup> and 2 garages and a workshop- septic tank - cc oil - DPE D100 / Ges D30 - Detached vegetable garden 400 m<sup>2</sup> with a well - closed the Charente river

Les informations sur les risques auxquels ce bien est exposé sont disponibles sur le site Géorisques : [www. georisques. gouv. fr](http://www.georisques.gouv.fr)

Annnonce visible sur <http://www.repimmo.com> sous la REF n°16485363



voir tous les détails sur ce bien [http://www.repimmo.com/petite\\_annonces\\_immobiliere/16485363/maison-a\\_vendre-mansle-16.php](http://www.repimmo.com/petite_annonces_immobiliere/16485363/maison-a_vendre-mansle-16.php)

## Vente Maison JAVERLHAC-ET-LA-CHAPELLE-SAINT-R ( Dordogne - 24 )

Surface : 125 m2

Surface terrain : 40 m2

Nb pièces : 6 pièces

Chambres : 3 chambres

SDB : 1 salle de bains

Année de construction : 1750

Prix : 61500 €

Réf : K165 -



### Description détaillée :

Centre ville, rue tres calme pour cette maison de bourg, de caractere 125 m<sup>2</sup> composés d'une entrée wc buanderie/cellier, cuisine sejour salon cheminées- 3 chambres à l'etage beaux planchers- salle de bain wc- cour plein sud 40 m<sup>2</sup>- en face garage 50 m<sup>2</sup> grenier - DPE E268/gesB8- assainissement TAE- Travaux à prévoir- commerces cabinet medical pharmacie à pied - supermarché à 10 mns en voiture

Mdt n°2511,23 dont 55 000 E net vendeurs + 6500 E ttc honoraires à la charge des acquéreurs

Centre of the small bourg with amenities- very quiet street for this attached and south facing caraceter stone house with entrance hall wc laundry- living room /dinning room -f kitchen fireplaces - upstairs 3 large beds - bathroom wc-simple glazing - overside garage + attic -enclosed south facing courtyard - main drainage-

Les informations sur les risques auxquels ce bien est exposé sont disponibles sur le site Géorisques : [www. georisques. gov. fr](http://www.georisques.gouv.fr)

Annonce visible sur <http://www.repimmo.com> sous la REF n°16449601



voir tous les détails sur ce bien [http://www.repimmo.com/petite\\_annonces\\_immobiliere/16449601/maison-a\\_vendre-javerlhac\\_et\\_la\\_chapelle\\_saint\\_r-24.php](http://www.repimmo.com/petite_annonces_immobiliere/16449601/maison-a_vendre-javerlhac_et_la_chapelle_saint_r-24.php)



## Vente Prestige ANAIS ( Charente - 16 )

Surface : 227 m2

Surface terrain : 53000 m2

Surface séjour : 35 m2

Chambres : 6 chambres

SDB : 2 salles de bains

Année de construction : 1884

Prix : 472500 €

Réf : 3S51 -



### Description détaillée :

A 15 mns en voiture du centre ville de La rochefoucauld, 25 mns de la gare d'Angoulême / Hôpital de Girac/5 mns N10 - hameau calme pour cette Propriété de 1884, en très bon état d'entretien composé d'une entrée wc vestiaire, cuisine équipée salle à manger - le séjour salon -bureau - 1 chambre - salle d'eau wc A l'étage 5 chambres 3 salles de bain wc - buanderie chaufferie Wiessman géothermie - 3 belles granges attenantes - Fournil - Terrasses couverte - barbecue - piscine 5x8 - DPE C171/gesA5

Prevision 2340/3220 E /an)energie au 01 01 20221- assainissement collectif- Double vitrage -

- jardin clos 2600 m<sup>2</sup>+ 5 hectares de pres attenant libre - TF 1700 E

Mdt n°2506,23 dont 450 000 E net vendeurs + 22500 E ttc honoraires à la charge des acquéreurs

15 mns away La Rochefoucauld / Mansle / Angouleme / 5 mns N10- quiet hamlet for this detached and south facing property with entrance hall wc - living room /dinning room -fitted kitchen - 6 beds - 4 bath wc -double glazing - laundry /wine cellar - 3 beautiful barn - enclosed garden 2600 m<sup>2</sup> with swimming pool + attached free 5 hectares - Main drainage - Taxes foncieres 1700 E /year -

Les informations sur les risques auxquels ce bien est exposé sont disponibles sur le site Géorisques : [www. georisques. gouv. fr](http://www.georisques.gouv.fr)

Annnonce visible sur <http://www.repimmo.com> sous la REF n°16341581



voir tous les détails sur ce bien [http://www.repimmo.com/petite\\_annonces\\_immobiliere/16341581/prestige-a\\_vendre-anaïs-16.php](http://www.repimmo.com/petite_annonces_immobiliere/16341581/prestige-a_vendre-anaïs-16.php)



## Vente Maison CELLEFROUIN ( Charente - 16 )

Surface : 115 m2

Surface terrain : 260 m2

Nb pièces : 5 pièces

Chambres : 4 chambres

SDB : 1 salle de bains

Année de construction : 1880

Prix : 89800 €

Réf : L164 -



### Description détaillée :

5 mns du Centre Ville - Maison de village composée d'un séjour avec cheminée -cuisine - chambre - salle de bain wc- A l'étage 3 chambres - palier - cour sud en façade + jardin 138 m<sup>2</sup> non attenant - foncier 650 E

- simple vitrage / DPE F 396 / Ges C 11

estimation des couts annuels ( elec /eau chaude inclus) entre 1490 et 2070 E)

- tout à l'égout - Mandat 2504,23

5 mns away Chasseneuil - Village house with downstairs living room kitchen with fireplace - bathroom wc - bedroom -

Upstairs Landing/office - 3 bedrooms - enclosed courtyard+ detached garden 138m<sup>2</sup> m<sup>2</sup> - Taxes 650 E - simple windows / DPE F 396 / Ges C 11

main drainage

Les informations sur les risques auxquels ce bien est exposé sont disponibles sur le site Géorisques : [www. georisques. gouv. fr](http://www.georisques.gouv.fr)

Annnonce visible sur <http://www.repimmo.com> sous la REF n°16312748



voir tous les détails sur ce bien [http://www.repimmo.com/petite\\_annonces\\_immobiliere/16312748/maison-a\\_vendre-cellefrouin-16.php](http://www.repimmo.com/petite_annonces_immobiliere/16312748/maison-a_vendre-cellefrouin-16.php)

## Vente Maison VOUTHON ( Charente - 16 )

Surface : 73 m<sup>2</sup>

Surface terrain : 270 m<sup>2</sup>

Surface séjour : 22 m<sup>2</sup>

Nb pièces : 4 pièces

Chambres : 2 chambres

SDB : 1 salle de bains

Année de construction : 1880

Prix : 68500 €

Réf : K164 -



### Description détaillée :

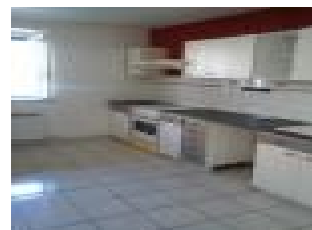
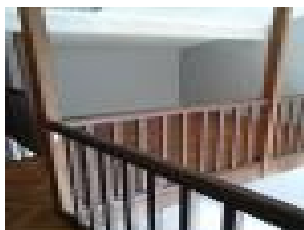
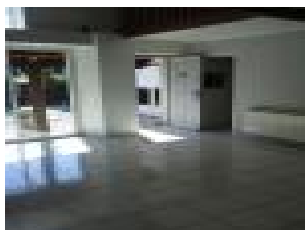
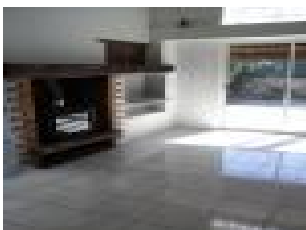
A 5 mns en voiture de Montbron, hameau très calme pour cette maison de village non mitoyenne ,plain sud -hab de plain pied à rénover de 73 m<sup>2</sup> composée d'une cuisine cellier - séjour salon cheminée - 1 chambre- salle de bain/wc - mezzanine chambre - grenier aménageable - cour et jardin clos 200 m<sup>2</sup> -cc elec- DPE G 581/ges C 18- Audit effectué dépenses à prévoir 2193/2967 E an abonnement inclus - Energie finale 341 kWhm<sup>2</sup>/an -Audit en cours - nouvel assainissement individuel à prévoir - Double vitrage - toiture 2018 - Taxe foncière 410 E

Mdt n°2496,23 dont 62 000 E net vendeurs + 6500 E ttc honoraires à la charge des acquéreurs

5 mns away the centre of Montbron - very quiet hamlet for this detached and south facing stone house - living room /dinning room - kitchen - 1 bed - bathroom wc - mezzanine bedroom - convertable attic -double glazing - enclosed courtyard garden 200 m<sup>2</sup>- need a new septic tank - cc elec + fireplace - new roof -

Les informations sur les risques auxquels ce bien est exposé sont disponibles sur le site Géorisques : [www. georisques. gov. fr](http://www.georisques.gouv.fr)

Annnonce visible sur <http://www.repimmo.com> sous la REF n°16095153



voir tous les détails sur ce bien [http://www.repimmo.com/petite\\_annonces\\_immobiliere/16095153/maison-a\\_vendre-vouthon-16.php](http://www.repimmo.com/petite_annonces_immobiliere/16095153/maison-a_vendre-vouthon-16.php)

## Vente Maison MANSLE ( Charente - 16 )

Surface : 117 m<sup>2</sup>

Surface terrain : 370 m<sup>2</sup>

Surface séjour : 25 m<sup>2</sup>

Nb pièces : 6 pièces

Chambres : 3 chambres

SDB : 1 salle de bains

Année de construction : 1970

Prix : 169990 €

Réf : 642S2 -



### Description détaillée :

Centre ville pour cette Maison en pierres non mitoyenne, 117 m<sup>2</sup> en bon état d'entretien composé d'une cuisine - séjour - salon - A l'étage 3 chambres - salle de bain wc-garages - jardin clos 340 m<sup>2</sup> - Terrasses sud -cc gaz de ville- DPE E 321 / Ges E69 (estimation entre 2380 et 3280 E/an)- tout à l'égout - Double /simple vitrage - 16 m<sup>2</sup> de Panneaux photovoltaïques (revente) Possibilité en plus d'une grange potager acces charente

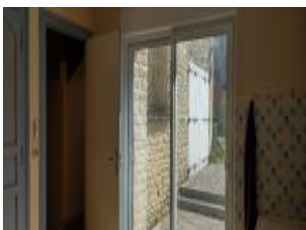
Mdt n°2497,23 dont 160 000 E net vendeurs + 9990 E ttc honoraires à la charge des acquéreurs

Centre of the city - quiet street for this detached and south facing stone house with living room dinning room - kitchen - 3 beds upstairs - bathroomwc -double simple glazing - 2 garages- enclosed garden - main drainage -

Possibility in top a barn with vegetable garden acces to the river

Les informations sur les risques auxquels ce bien est exposé sont disponibles sur le site Géorisques : [www. georisques. gouv. fr](http://www.georisques.gouv.fr)

Annnonce visible sur <http://www.repimmo.com> sous la REF n°16046123



voir tous les détails sur ce bien [http://www.repimmo.com/petite\\_annonces\\_immobiliere/16046123/maison-a\\_vendre-mansle-16.php](http://www.repimmo.com/petite_annonces_immobiliere/16046123/maison-a_vendre-mansle-16.php)



## Vente Maison SAINT-AMANT-DE-BOIXE ( Charente - 16 )

Surface : 140 m<sup>2</sup>

Surface terrain : 1000 m<sup>2</sup>

Surface séjour : 30 m<sup>2</sup>

Nb pièces : 6 pièces

Chambres : 3 chambres

SDB : 1 salle de bains

Année de construction : 1845

Prix : 179900 €

Réf : 629S2 -



### Description détaillée :

A 5 mns en voiture des commerces, ecoles et college, hameau tres calme pour cette maison de caractere mitoyenne d'un coté en bon état d'entretien composé d'une entrée wc, cuisine équipée - le sejour salon avec poele A l'etage - 3 chambres - grd salle de bain -bureau - Grande grange ouverte sur le jardin - cuisine d'ete buanderie et cave - jardin clos 1000 m<sup>2</sup> + potager 400 m<sup>2</sup> - puits - seconde maison à renover acces independant -cc fuel - DPE D217 / Ges E50 - Tout à l'egout - Double vitrage -

Mdt n°2468.22 dont 170 000 E net vendeurs + 9900 E ttc honoraires à la charge des acquéreurs

Les informations sur les risques susceptibles d'être exposés sont disponibles sur le site de Georisques:

5 mns away the centre of the city - very quiet hamlet for this attached and south facing Charentaise house 140 m<sup>2</sup> with entrance hall wc - living room /dinning roomwith wood stove -fitted kitchen - 3 beds - large bathroom -double glazing - laundry /wine cellar - large barn- enclosed garden 1000 m<sup>2</sup> + vegetable garden 400 m<sup>2</sup> - main drainage - DPE D 217 / ges E50

Annnonce visible sur <http://www.repimmo.com> sous la REF n°15630449



voir tous les détails sur ce bien [http://www.repimmo.com/petite\\_annonces\\_immobiliere/15630449/maison-a\\_vendre-saint\\_amant\\_de\\_boixe-16.php](http://www.repimmo.com/petite_annonces_immobiliere/15630449/maison-a_vendre-saint_amant_de_boixe-16.php)

## Vente Maison ECURAS ( Charente - 16 )

Surface : 200 m2

Surface terrain : 1800 m2

Année de construction : 1850

Prix : 109000 €

Réf : N196 -



### Description détaillée :

Surplombant des gorges du Chambon - magnifique vue pour ces granges non mitoyenne en bon état général 250 m<sup>2</sup> au sol - étage possible - réseaux en façade - 1800 m<sup>2</sup> de terrain avec un puits

8 mns de Montbron, 20 de La Rochefoucauld, 40 d'Angoulême

DPE non soumis - pas de chauffage - Certificat d'urbanisme positif pour la transformation en maison d'habitation

Les informations sur les risques auxquels ce bien est exposé sont disponibles sur le site Géorisques : [www. georisques. gov. fr](http://www.georisques.gouv.fr)

Annnonce visible sur <http://www.repimmo.com> sous la REF n°15567019



voir tous les détails sur ce bien [http://www.repimmo.com/petite\\_annonces\\_immobiliere/15567019/maison-a\\_vendre-ecuras-16.php](http://www.repimmo.com/petite_annonces_immobiliere/15567019/maison-a_vendre-ecuras-16.php)

## Vente Maison ROCHEFOUCAULD ( Charente - 16 )

Surface : 144 m<sup>2</sup>

Surface terrain : 30 m<sup>2</sup>

Surface séjour : 35 m<sup>2</sup>

Nb pièces : 6 pièces

Chambres : 3 chambres

Année de construction : 1800

Prix : 139000 €

Réf : R186 -



### Description détaillée :

Centre ville, pour cette maison de caractere mitoyenne d'un coté, en bon état d'entretien composé d'une entrée wc vestiaire, cuisine équipée -sejour salon avec cheminée - Bureau - 2/3 chambres - salle de bain wc - Terrasse sud -cc gaz de ville- DPE D153/gesD25 / double vitrage- assainissement TAE- -URGENT

Mdt n°2484,22 dont 130 000 E net vendeurs + 9000 E ttc honoraires à la charge des acquéreurs

Les informations sur les risques susceptibles d'être exposés sont disponibles sur le site de Georisques:

Centre of the city - semi detached and south facing character stone house with entrance/study / wc - living room with fireplace - fitted kitchen -2/ 3 beds - bathroom wc -double glazing - south facing terraces - main drainage -

Annonce visible sur <http://www.repimmo.com> sous la REF n°15255955



voir tous les détails sur ce bien [http://www.repimmo.com/petite\\_annonces\\_immobiliere/15255955/maison-a\\_vendre-rochefoucauld-16.php](http://www.repimmo.com/petite_annonces_immobiliere/15255955/maison-a_vendre-rochefoucauld-16.php)



## Vente Parking MANSLE ( Charente - 16 )

Surface : 50 m<sup>2</sup>

Prix : 26000 €

Réf : H172 -



### Description détaillée :

Centre ville de Mansle pour cette petite grange de 50 m<sup>2</sup> - étage possible - bon état général - jardinet clos et acces privé à la charente

NON SOUMIS AU DPE - pas de chauffage

CU negatif pour une transformation en maison

Les informations sur les risques susceptibles d'être exposés sont disponibles sur le site de Georisques:

Annonce visible sur <http://www.repimmo.com> sous la REF n°15158738



voir tous les détails sur ce bien [http://www.repimmo.com/petite\\_annonces\\_immobiliere/15158738/parking-a\\_vendre-mansle-16.php](http://www.repimmo.com/petite_annonces_immobiliere/15158738/parking-a_vendre-mansle-16.php)