



CABINET CHATEAUBRIAND IMMOBILIER

5 place st gilduin 35270 COMBOURG

Tel : 02.99.73.56.56

Fax : 02.99.73.19.38

Site Web : <http://www.cabinetchateaubriand.com>

E-Mail : combourg@cabinetchateaubriand.com

Vente Maison BONNEMAIN (Ille et vilaine - 35)

Surface : 80 m²

Surface terrain : 1178 m²

Nb pièces : 4 pièces

Chambres : 2 chambres

Prix : 199155 €

Réf : FP-14972 -



Description détaillée :

BONNEMAIN - en campagne - REF : FP-14972 - NOUVEAUTE - Prix : 199 155 Euro FAI

IDEAL Projet habitat + gîtes ou habitat partagé !! Nombreuses possibilités

Corps de ferme comprenant une maison principale rapidement habitable, de 80 m², 2 chambres, avec possibilité de doubler la surface.

Dépendances à rénover pour logements supplémentaires (gîtes ou autre).

Hangar.

Terrain de plus d'environ 1 200 m².

Nombreux travaux à prévoir.

Ensemble immobilier à fort potentiel.

CLASSE CLIMAT: F - Montant moyen estimé des dépenses annuelles d'énergie pour un usage standard, établi à partir des prix de l'énergie de l'année 2021 : entre 1 910 et 2 610 Euro.

Les informations sur les risques auxquels ce bien est exposé sont disponibles sur le site Géorisques :

Retrouvez toutes nos offres sur

Prix : 199 155 Euro Honoraires inclus charge acquéreur 6,5% TTC



voir tous les détails sur ce bien http://www.repimmo.com/petite_annonces_immobiliere/16286527/maison-a_vendre-bonnemain-35.php

Vente Maison COMBOURG (Ille et vilaine - 35)

Surface : 209 m2

Surface terrain : 4405 m2

Surface séjour : 35 m2

Nb pièces : 7 pièces

Chambres : 4 chambres

Année de construction : 1900

Prix : 471600 €

Réf : DF-14508 -



Description détaillée :

COMBOURG, propriété de charme avec gîte dans un cadre d'exception - DF-14508 - NOUVEAUTÉ - Prix: 471 600 Euro HAI

En EXCLUSIVITÉ Cabinet Chateaubriand

Propriété de charme avec gîte dans un cadre d'exception : cet ancien corps de ferme se niche dans un petit hameau de caractère sur la commune de COMBOURG.

C'est le lieu parfait pour une famille ou un couple qui souhaite s'épanouir dans un environnement calme et proposer une activité de gîte en complément.

Celle-ci réunit une maison principale de 93,5 m², un gîte de 72 m² ainsi qu'une salle de réception de 57 m² au sol idéale pour offrir un gîte supplémentaire par exemple sur un terrain arboré de 4400 m².

La maison principale décline au rez-de-chaussée une pièce de vie avec cuisine aménagée, un salon, une buanderie et une salle d'eau avec WC. A l'étage deux grandes chambres et un WC.

CLASSE ENERGIE : D (213 Kwh/m²/an) - CLASSE CLIMAT : B (6 kg co₂/m²/an).

Le gîte est indépendant, entièrement aménagé et équipé et peut accueillir entre 2 et 4 convives.

Deux espaces de stockage couverts et fermés, un puits et ancien four à pain viennent peaufiner cette propriété.

CLASSE ENERGIE : E (312 Kwh/m²/an) - CLASSE CLIMAT : B (10 kg co2/m²/an).

Les informations sur les risques auxquels ce bien est exposé sont disponibles sur le site Géorisques :

Retrouvez toutes nos offres sur

Prix : 471 600 Euro Honoraires inclus charge acquéreur 4,8% TTC

(Prix 450 000 Euro Hors honoraires) dont 4.80 % honoraires TTC à la charge de l'acquéreur.

Annnonce visible sur <http://www.repimmo.com> sous la REF n°16286526



voir tous les détails sur ce bien http://www.repimmo.com/petite_annonces_immobiliere/16286526/maison-a_vendre-combourg-35.php

Location Appartement COMBOURG (Ille et vilaine - 35)

Surface : 126 m2

Nb pièces : 5 pièces

Chambres : 4 chambres

SDB : 1 salle de bains

Année de construction : 1949

Charges : 110 €

Prix : 800 €/mois

Réf : 14967 -



Description détaillée :

Appartement Combourg 5 pièce(s) 126 m2 - Ref 14967

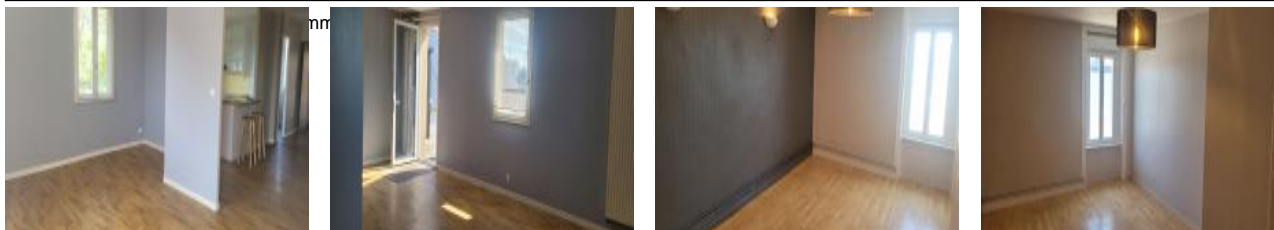
Triplex proche gare de COMBOURG offrant : une entrée indépendante, un grand séjour lumineux ouvert sur cuisine aménagée/équipée , deux chambres, une buanderie, une salle de bains et un WC. A l'étage : une mezzanine et deux chambres.

Belle terrasse et jardin privatif. Grenier Chauffage gaz de ville, Classe énergie : D . Montant estimé des dépenses annuelles d'énergie pour un usage standard : entre 1760 Euro et 2440Euro prix de l'énergie indexés au : 01/01/2021 Libre de suite.

Loyer : 910 euros charges comprises dont 110 Euro de charges pour le chauffage (les charges donneront lieu à régularisation sur justificatifs). Dépôt de garantie : 800 euros, Honoraires part locataire : 672 euros dont 240 euros pour l'état des lieux.

Les informations sur les risques auxquels ce bien est exposé sont disponibles sur le site Géorisques :

Tous nos biens sur



voir tous les détails sur ce bien http://www.repimmo.com/petite_annonces_immobiliere/16276314/appartement-location-combourg-35.php

Vente Maison SAINT-DOMINEUC (Ille et vilaine - 35)

Surface : 415 m2

Surface terrain : 4690 m2

Surface séjour : 25 m2

Nb pièces : 16 pièces

Chambres : 8 chambres

SDB : 1 salle de bains

Année de construction : 1865

Prix : 628800 €

Réf : DB-14999 -



Description détaillée :

Activité en chambres meublées + maison principale + loft en location totalisant une surface habitable de 415.18 m2. - DB-14999 - NOUVEAUTÉ - Prix: 628 800 KEuro

En EXCLUSIVITÉ

Entre Rennes et St -Malo, accès quatre voies à 4 minutes.

C'est dans la commune de LA CHAPELLE AUX FILTZMEENS, que prend place cette ancienne école de 1865 édiée sur un terrain de 4690 m².

Le mélange audacieux d'éléments d'origine (soulignant l'authenticité des lieux) et contemporains confère à cette demeure de charme un caractère unique.

Elle abrite une maison principale, un loft de 60 m² (actuellement loué 520Euro /mois) et quatre chambres indépendantes possédants chacune leur salle de bain / WC (valeur locative de 250Euro par chambre) et une autre pièce de 62 m² à usage de salle de sport.

La bâtisse principale de 180 m² environ, dont l'entrée donne directement sur une pièce à vivre de 24 m² et un salon avec cheminée de 25 m². Dans son prolongement une cuisine aménagée de 25 m² véritable pièce maitresse de la maison . L'étage supérieur accueille un bureau, deux chambres, WC et une salle de bain. Une troisième chambre complète l'espace nuit.

Une jolie cour intérieure, un grand hangar de 240 m² et une terrasse viennent agrémenter les extérieurs.

Chauffage par pompes à chaleur.

CLASSE ENERGIE : C (168 Kwh/m²/an) - CLASSE CLIMAT : B (5 kg co2/m²/an).

Les informations sur les risques auxquels ce bien est exposé sont disponibles sur le site Géorisques :

Retrouvez toutes nos offres sur

Prix : 628 800Euro Honoraires inclus charge acquéreur 4,8% TTC

(Prix 600 000 Euro Hors honoraires) dont 4.80 % honoraires TTC à la charge de l'acquéreur.

Annonce visible sur <http://www.repimmo.com> sous la REF n°16271957



voir tous les détails sur ce bien http://www.repimmo.com/petite_annonces_immobiliere/16271957/maison-a_vendre-saint_domineuc-35.php

Vente Appartement COMBOURG (Ille et vilaine - 35)

Surface : 52 m²

Nb pièces : 2 pièces

Chambres : 1 chambre

SDB : 1 salle de bains

Année de construction : 1969

Charges : 46 €

Prix : 117700 €

Réf : DF-14674 -



Description détaillée :

COMBOURG - Appartement de Type 2 - REF : DF-14674 - PRIX : 117 700 Euro FAI

EXCLUSIVITE - COMBOURG, entre Centre et Gare, beau et grand type 2 comprenant : une entrée avec placards desservant une cuisine aménagée séparée, un séjour, une chambre, une salle de bains avec WC.

Les 3 pièces principales ont un accès sur un beau balcon filant exposé plein sud.

L'appartement est vendu loué 454 Euro mensuel hors charges.

CLASSE CLIMAT: E - Montant moyen estimé des dépenses annuelles d'énergie pour un usage standard, établi à partir des prix de l'énergie de l'année 2021 : entre 1 030 et 1 420 Euro.

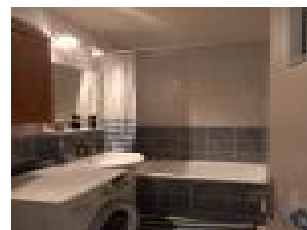
Les informations sur les risques auxquels ce bien est exposé sont disponibles sur le site Géorisques :

Retrouvez toutes nos offres sur

Prix : 117 700 Euro HAI comprenant 7 % d'honoraires TTC, à la charge de l'acquéreur (prix hors honoraires 110 000 Euro).

dont 7.00 % honoraires TTC à la charge de l'acquéreur.

Annnonce visible sur <http://www.repimmo.com> sous la REF n°16246518



voir tous les détails sur ce bien http://www.repimmo.com/petite_annonces_immobiliere/16246518/appartement-a_vendre-combourg-35.php

Vente Maison COMBOURG (Ille et vilaine - 35)

Surface : 119 m2

Surface terrain : 705 m2

Nb pièces : 6 pièces

Chambres : 4 chambres

SDB : 1 salle de bains

Prix : 249210 €

Réf : FP-14979 -



Description détaillée :

Maison BONNEMAIN - REF : FP-13939 - Prix : 249 210 Euro FAI

Située à 1 Km du bourg de BONNEMAIN, cette maison rénovée, est implantée sur un terrain clos de 700 m².

Le rez-de-chaussée vaste et lumineux se compose d'une pièce de vie avec cuisine aménagée et équipée, une suite parentale avec salle de bains, une autre chambre, buanderie et WC.

Un palier à l'étage dessert deux chambres, un bureau et une salle d'eau avec WC.

Jardin et cour, abri de jardin.

Lien de visite virtuelle :

CLASSE CLIMAT: D - Montant moyen estimé des dépenses annuelles d'énergie pour un usage standard, établi à partir des prix de l'énergie de l'année 2021 : entre 1390 Euro et 1930Euro.

Les informations sur les risques auxquels ce bien est exposé sont disponibles sur le site Géorisques :

Retrouvez toutes nos offres sur

Prix : 249 210 Euro HAI comprenant 6,5% d'honoraires TTC, à la charge de l'acquéreur (prix hors honoraires 234 000 Euro). dont 6.50 % honoraires TTC à la charge de l'acquéreur.

Annonce visible sur <http://www.repimmo.com> sous la REF n°16229182



voir tous les détails sur ce bien http://www.repimmo.com/petite_annonces_immobiliere/16229182/maison-a_vendre-combourg-35.php

Vente Maison COMBOURG (Ille et vilaine - 35)

Surface : 125 m2

Surface terrain : 15 m2

Nb pièces : 5 pièces

Chambres : 3 chambres

Prix : 197025 €

Réf : FP-14977 -



Description détaillée :

MEILLAC - Bourg - REF : FP-14902 - PRIX : 197 025 Euro FAI

MEILLAC - En EXCLUSIVITE !!!

Maison de BOURG en PIERRES, rénovée en 2001 pour l'essentiel des travaux. Cette GRANDE maison comprend 4 niveaux :

- CAVE en sous-sol
- Rez-de-chaussée avec salon de 40 m², cuisine / salle à manger de 36 m², WC, chaufferie / buanderie, accès petit espace extérieur d'environ 15 m² à aménager (possibilité de l'agrandir),
- au 1er étage : un grand palier dessert TROIS chambres, une salle d'eau RECENTE et un WC.
- au 2ème étage : grand grenier AMENAGEABLE pour 2 ou 3 chambres supplémentaires.

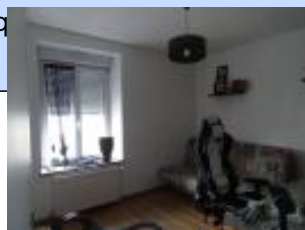
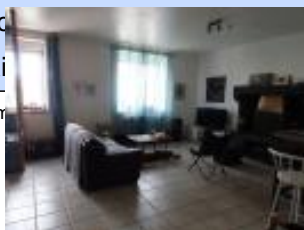
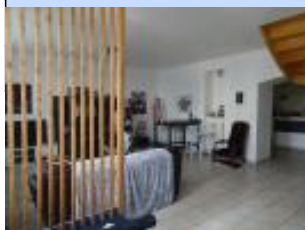
Maison très ECONOMOME (excellent DPE pour un bien ancien !).

POTENTIEL d'environ 40 m² en plus (partie à rénover).

CLASSE CLIMAT: B - Montant moyen estimé des dépenses annuelles d'énergie pour un usage standard, établi à partir des prix de l'énergie de l'année 2021 : entre 860 et 1 220 Euro.

Les informations sur les risques auxquels ce bien est exposé sont disponibles sur le site Géorisques :

Retrouvez toutes nos offres sur



voir tous les détails sur ce bien http://www.repimmo.com/petite_annonces_immobiliere/16229181/maison-a_vendre-combourg-35.php

Vente Terrain DINGE (Ille et vilaine - 35)

Surface : 806 m2

Surface terrain : 806 m2

Prix : 82103 €

Réf : DB-14860 -



Description détaillée :

Dinge -Terrain de 806 m² - DB-14860 - NOUVEAUTÉ - Prix: 82 103 Euro HAI

Sur la commune de DINGÉ et dans un lotissement aérer ce terrain de 806 m² est situé à proximité du centre du village.

Le terrain est libre de constructeur.

Vendu viabilisé.

Bornage réalisé.

5 lots disponibles

allant de 606 m² à 806 m²

Tarifs de 81 411 Euro à 82 715 Euro

Les informations sur les risques auxquels ce bien est exposé sont disponibles sur le site Géorisques :

Toutes nos annonces sur

(Honoraires agence à la charge du vendeur)



...mimo.com sous la REF n°16207823

voir tous les détails sur ce bien http://www.repimmo.com/petite_annonces_immobiliere/16207823/terrain-a_vendre-dinge-35.php

Vente Terrain COMBOURG (Ille et vilaine - 35)

Surface : 952 m2

Surface terrain : 952 m2

Prix : 66830 €

Réf : DB-14963 -



Description détaillée :

Saint Leger Des Pres, terrain de 952 m2 - DB-14963 - NOUVEAUTÉ - Prix: 66 830 Euro HAI

Sur la commune de SAINT LÉGER DES PRÉS et dans un lotissement aérer ce terrain de 952 m² est situé à proximité du centre du village.

Le terrain est libre de constructeur.

Vendu viabilisé.

Bornage réalisé.

Les informations sur les risques auxquels ce bien est exposé sont disponibles sur le site Géorisques :

Toutes nos annonces sur

Honoraires à la charge du vendeur

Annonce visible sur <http://www.repimmo.com> sous la REF n°16207822



voir tous les détails sur ce bien http://www.repimmo.com/petite_annonces_immobiliere/16207822/terrain-a_vendre-combourg-35.php

Vente Maison COMBOURG (Ille et vilaine - 35)

Surface : 415 m2

Surface terrain : 4690 m2

Surface séjour : 25 m2

Nb pièces : 16 pièces

Chambres : 8 chambres

SDB : 1 salle de bains

Année de construction : 1865

Prix : 628800 €

Réf : DB-14853 -



Description détaillée :

Activité en chambres meublées + maison principale + loft en location totalisant une surface habitable de 415.18 m2. - DB-14853 - NOUVEAUTÉ - Prix: 628 800 KEuro

En EXCLUSIVITÉ

Entre Rennes et St -Malo, accès quatre voies à 4 minutes.

C'est dans la commune de LA CHAPELLE AUX FILTZMEENS, que prend place cette ancienne école de 1865 édiée sur un terrain de 4690 m².

Le mélange audacieux d'éléments d'origine (soulignant l'authenticité des lieux) et contemporains confère à cette demeure de charme un caractère unique.

Elle abrite une maison principale, un loft de 60 m² (actuellement loué 520Euro /mois) et quatre chambres indépendantes possédants chacune leur salle de bain / WC (valeur locative de 250Euro par chambre) et une autre pièce de 62 m² à usage de salle de sport.

La bâtisse principale de 180 m² environ, dont l'entrée donne directement sur une pièce à vivre de 24 m² et un salon avec cheminée de 25 m². Dans son prolongement une cuisine aménagée de 25 m² véritable pièce maitresse de la maison . L'étage supérieur accueille un bureau, deux chambres, WC et une salle de bain. Une troisième chambre complète l'espace nuit.

Une jolie cour intérieure, un grand hangar de 240 m² et une terrasse viennent agrémenter les extérieurs.

Chauffage par pompes à chaleur.

CLASSE ENERGIE : C (168 Kwh/m²/an) - CLASSE CLIMAT : B (5 kg co2/m²/an).

Les informations sur les risques auxquels ce bien est exposé sont disponibles sur le site Géorisques :

Retrouvez toutes nos offres sur

Prix : 628 800Euro Honoraires inclus charge acquéreur 4,8% TTC

(Prix 600 000 Euro Hors honoraires) dont 4.80 % honoraires TTC à la charge de l'acquéreur.

Annonce visible sur <http://www.repimmo.com> sous la REF n°16200426



voir tous les détails sur ce bien http://www.repimmo.com/petite_annonces_immobiliere/16200426/maison-a_vendre-combourg-35.php

Vente Maison MEILLAC (Ille et vilaine - 35)

Surface : 125 m2

Surface terrain : 15 m2

Nb pièces : 5 pièces

Chambres : 3 chambres

Prix : 197025 €

Réf : FP-14902 -



Description détaillée :

MEILLAC - Bourg - REF : FP-14902 - PRIX : 197 025 Euro FAI

En EXCLUSIVITE !!!

Maison de BOURG en PIERRES, rénovée en 2001 pour l'essentiel des travaux. Cette GRANDE maison comprend 4 niveaux :

- CAVE en sous-sol
- Rez-de-chaussée avec salon de 40 m², cuisine / salle à manger de 36 m², WC, chaufferie / buanderie, accès petit espace extérieur d'environ 15 m² à aménager (possibilité de l'agrandir),
- au 1er étage : un grand palier dessert TROIS chambres, une salle d'eau RECENTE et un WC.
- au 2ème étage : grand grenier AMENAGEABLE pour 2 ou 3 chambres supplémentaires.

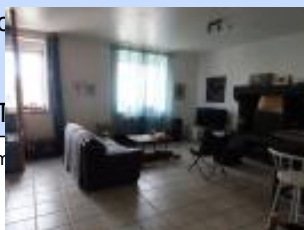
Maison très ECONOMOME (excellent DPE pour un bien ancien !).

POTENTIEL d'environ 40 m² en plus (partie à rénover).

CLASSE CLIMAT: B - Montant moyen estimé des dépenses annuelles d'énergie pour un usage standard, établi à partir des prix de l'énergie de l'année 2021 : entre 860 et 1 220 Euro.

Les informations sur les risques auxquels ce bien est exposé sont disponibles sur le site Géorisques :

Retrouvez toutes nos offres sur



voir tous les détails sur ce bien http://www.repimmo.com/petite_annonces_immobiliere/16171812/maison-a_vendre-meillac-35.php

Vente Maison COMBOURG (Ille et vilaine - 35)

Surface : 35 m²

Surface terrain : 506 m²

Nb pièces : 1 pièce

Prix : 49000 €

Réf : DB-14260 -



Description détaillée :

Parcelle constructible de 506 m² + ancien fournil. - DB-14260 - NOUVEAUTE- Prix: 49 000 Euro HAI

Sur la commune de Saint-Léger-des-Prés,

sur une parcelle constructible de 506 m², ancien fournil de 35 m² au sol à réhabiliter ou à intégrer dans un projet de construction. Parcelle non viabilisée. L'ensemble des réseaux (eau, EDF, Téléphone et raccordement au tout-à-l'égout) sont proches du terrain.

Les informations sur les risques auxquels ce bien est exposé sont disponibles sur le site Géorisques :
Honoraires à la charge du vendeur.

Annnonce visible sur <http://www.repimmo.com> sous la REF n°16142088



voir tous les détails sur ce bien http://www.repimmo.com/petite_annonces_immobiliere/16142088/maison-a_vendre-combourg-35.php

Vente Maison SAINT-THUAL (Ille et vilaine - 35)

Surface : 95 m²

Surface terrain : 1476 m²

Surface séjour : 28 m²

Nb pièces : 5 pièces

Chambres : 3 chambres

Année de construction : 1986

Prix : 249100 €

Réf : DB-14915 -



Description détaillée :

Accès rapide à l'axe Rennes - Saint Malo - DB-14915- Nouveauté - Prix: 249 100 Euro HAI

EXCLUSIVITE CABINET CHATAEUBRIAND

SAINT-THUAL

D'une surface habitable de 96 m² ce pavillon indépendant des années 86 répond à toutes les normes du confort moderne. Le bien a bénéficié d'une deuxième jeunesse.

L'entrée se fait sur la pièce de vie de 28 m² profitant d'une double exposition lumineuse sur le jardin. Cette belle pièce de vie est agrémentée d'une cheminée. une cuisine de 21 m² indépendantes entièrement équipée et un WC complètent ce niveau. La cuisine, lieu central de la maison, donne accès à la terrasse, permettant ainsi d'autant plus de profiter de l'extérieur sans vis-à-vis.

L'étage dessert un palier, trois chambres ainsi qu'une salle d'eau équipée d'un WC.

Typique de ces années de construction, elle est dotée d'un sous-sol total avec atelier et buanderie.

A l'extérieur, vous profiterez d'un terrain clos et arboré de 1476 m².

Assainissement au tout à l'égout.

L'installation intérieure d'électricité ne comporte aucune anomalie.

Entre vie paisible et accessibilité, cette maison permet à une famille d'y poser ses valises immédiatement.

CLASSE ENERGIE : D (212 Kwh/m²/an) - CLASSE CLIMAT : B (6 kg co2/m²/an).

Les informations sur les risques auxquels ce bien est exposé sont disponibles sur le site Géorisques :

Retrouvez toutes nos offres sur

Prix : 249 100Euro Honoraires inclus charge acquéreur 6 % TTC

(Prix 235 000 Euro Hors honoraires) dont 6.00 % honoraires TTC à la charge de l'acquéreur.

Annnonce visible sur <http://www.repimmo.com> sous la REF n°16136681



voir tous les détails sur ce bien http://www.repimmo.com/petite_annonces_immobiliere/16136681/maison-a_vendre-saint_thual-35.php

Vente Maison COMBOURG (Ille et vilaine - 35)

Surface : 59 m²

Surface terrain : 558 m²

Nb pièces : 2 pièces

Chambres : 1 chambre

Prix : 117700 €

Réf : DF-14051 -



Description détaillée :

Charmante maison en pierres située sur la commune de Noyal-sous-Bazouges. - DF-14051 - BAISSÉ DE PRIX - Prix: 117 700 Euro HAI

Charmante maison en pierres située sur la commune de Noyal-sous-Bazouges. Implanté sur une parcelle de plus de 550 m², ce bien offre une surface habitable de 59 m² comprenant un séjour avec cheminée et coin cuisine, une chambre, une salle d'eau et un WC. Grenier aménageable.

Attenant à la maison un cellier d'environ 30 m².

Le tout à 10 min de la gare et à 10 km du centre de COMBOURG.

Système d'assainissement autonome non conforme.

CLASSE CLIMAT: D - Montant moyen estimé des dépenses annuelles d'énergie pour un usage standard, établi à partir des prix de l'énergie au 1er janvier 2021 : entre 840 Euro et 1170 Euro.

Les informations sur les risques auxquels ce bien est exposé sont disponibles sur le site Géorisques :

Retrouvez toutes nos offres sur

Prix : 117 700 Euro Honoraires inclus charge acquéreur 7 % TTC

(Prix 110 000 Euro Hors honoraires) dont 7.00 % honoraires TTC à la charge de l'acquéreur.

Annnonce visible sur <http://www.repimmo.com> sous la REF n°16110721



voir tous les détails sur ce bien http://www.repimmo.com/petite_annonces_immobiliere/16110721/maison-a_vendre-combourg-35.php

Vente Local commercial CHAPELLE-CHAUSSEE HA©DA© (Ille et vilaine - 35)

Surface : 109 m2

Prix : 97200 €

Réf : 14515 -



Description détaillée :

Murs commerciaux à vendre - REF : TC-14 557 - PRIX : 97 200 euros FAI (charge vendeur).

Axe Rennes / Saint-Malo, à 15 min de Rennes, 25 min de St Malo, à proximité des commerces et commodités. Murs commerciaux à vendre dans une copropriété, comprenant :

- Un local commercial d'une surface totale de 109.50 m2 composé d'une salle bar et une cave, une bonne rentabilité locative.
- Un garage de 25 m2
- Un jardin de 200 m2.

Les informations sur les risques auxquels ce bien est exposé sont disponibles sur le site Géorisques : .

DPE vierge consommation non exploitable.

Annonce visible sur <http://www.repimmo.com> sous la REF n°16110719



voir tous les détails sur ce bien http://www.repimmo.com/petite_annonces_immobiliere/16110719/local_commercial-a_vendre-chapelle_chaussee-35.php

Vente Terrain COMBOURG (Ille et vilaine - 35)

Surface : 624 m2

Surface terrain : 624 m2

Prix : 59000 €

Réf : DB-14863 -



Description détaillée :

Lanrigan terrain de 624 m2. - DB-14863 - NOUVEAUTE - Prix: 59 000 Euro HAI

Terrain à vendre sur LANRIGAN.

Hors lotissement, belle parcelle constructibles de 624 m², belle exposition, offrant tranquillité et vue panoramique sur la campagne environnante, le tout à 7 min de la gare et à 5 km du centre de COMBOURG.

Terrain libre de constructeur borné et non viabilisé.

Raccordement au tout à l'égout.

Zone classée Bâtiment de France.

Les informations sur les risques auxquels ce bien est exposé sont disponibles sur le site Géorisques :

Toutes nos annonces sur

(Honoraires agence à la charge du vendeur)

Annnonce visible sur <http://www.repimmo.com> sous la REF n°16110716



voir tous les détails sur ce bien http://www.repimmo.com/petite_annonces_immobiliere/16110716/terrain-a_vendre-combourg-35.php

Vente Maison BONNEMAIN (Ille et vilaine - 35)

Surface : 119 m2

Surface terrain : 705 m2

Nb pièces : 6 pièces

Chambres : 4 chambres

SDB : 1 salle de bains

Prix : 249210 €

Réf : FP-13939 -



Description détaillée :

Maison BONNEMAIN - REF : FP-13939 - Prix : 249 210 Euro FAI

Située à 1 Km du bourg de BONNEMAIN, cette maison rénovée, est implantée sur un terrain clos de 700 m².

Le rez-de-chaussée vaste et lumineux se compose d'une pièce de vie avec cuisine aménagée et équipée, une suite parentale avec salle de bains, une autre chambre, buanderie et WC.

Un palier à l'étage dessert deux chambres, un bureau et une salle d'eau avec WC.

Jardin et cour, abri de jardin.

Lien de visite virtuelle :

CLASSE CLIMAT: D - Montant moyen estimé des dépenses annuelles d'énergie pour un usage standard, établi à partir des prix de l'énergie de l'année 2021 : entre 1390 Euro et 1930Euro.

Les informations sur les risques auxquels ce bien est exposé sont disponibles sur le site Géorisques :

Retrouvez toutes nos offres sur

Prix : 249 210 Euro HAI comprenant 6,5% d'honoraires TTC, à la charge de l'acquéreur (prix hors honoraires 234 000 Euro).

dont 6.50 % honoraires TTC à la charge de l'acquéreur.

Annonce visible sur <http://www.repimmo.com> sous la REF n°16110715



voir tous les détails sur ce bien http://www.repimmo.com/petite_annonces_immobiliere/16110715/maison-a_vendre-bonnemain-35.php

Vente Maison LANHELIN MESNIL-ROC-H (Ille et vilaine - 35)

Surface : 112 m2

Surface terrain : 330 m2

Nb pièces : 5 pièces

Chambres : 3 chambres

SDB : 1 salle de bains

Prix : 223650 €

Réf : FP-14014 -



Description détaillée :

MESNIL ROC'H (Lanhélin) en campagne - REF : FP-14014 - Nouveauté en EXCLUSIVITE - PRIX : 223 650 Euro FAI
Sur la commune de MESNIL ROC'H (Lanhélin), très belle maison ANCIENNE, RENOVEE, beaucoup de CHARME, à l'abri des regards.

La rénovation est en excellent état, vous n'aurez qu'à y poser vos valises.

La maison comprend : une cuisine aménagée et équipée et une belle pièce de vie avec vaisselier en pierre et cheminée monumentale (poêle à bois) au RDC. Au premier étage : palier desservant deux chambres et une salle de bains. Au second étage : palier desservant une troisième chambre et une salle d'eau avec espace de rangement.

Cour sur l'avant pour le parking (2 véhicules possibles), petit jardin clos sur l'arrière avec abri de jardin.

Lien de visite virtuelle :

CLASSE CLIMAT: E - Montant moyen estimé des dépenses annuelles d'énergie pour un usage standard, établi à partir des prix de l'énergie au 1er janvier 2021 : entre 1 770 Euro et 2 440 Euro.

PRIX : 223 650 Euro FAI (7% à la charge de l'acquéreur, 210 000 Euro net vendeur).

Les informations sur les risques auxquels ce bien est exposé sont disponibles sur le site Géorisques :

Retrouvez nos biens sur :

dont 6.50 % honoraires TTC à la charge de l'acquéreur.



voir tous les détails sur ce bien http://www.repimmo.com/petite_annonces_immobiliere/16110713/maison-a_vendre-lanhelin-35.php

Vente Maison COMBOURG (Ille et vilaine - 35)

Surface : 108 m²

Surface terrain : 554 m²

Nb pièces : 6 pièces

Chambres : 3 chambres

SDB : 1 salle de bains

Année de construction : 1900

Prix : 259860 €

Réf : DB-14199 -



Description détaillée :

MEILLAC 'Charmante maison de bourg 6 pièces d'une surface de 108 m² avec jardin ' . - DB-14199 - NOUVEAUTE -

Prix: 259 860 Euro HAI

EXCLUSIVITE CABINET CHATAEUBRIAND

MEILLAC

'Charmante maison de bourg 6 pièces d'une surface de 108 m² avec jardin de 554 m² ' .

Entièrement rénové le bien comporte, une pièce de vie équipé d'un poêle à granulés et cuisine aménagée , un salon indépendant extrêmement lumineux.

L'étage dessert une grande mezzanine avec dressing, deux chambres ainsi qu'une salle de bains.

Au second étage une grande chambre en mezzanine.

À l'extérieur, vous trouverez une dépendance de '45 m² au sol aujourd'hui à usage de garage. C'est aussi idéal pour une profession libérale ou un bureau indépendant.

Son style, sa luminosité, son calme en font un bien rare et très recherché. La qualité de la rénovation apportée aux pièces rénovées a permis l'embellissement de ce bien et a su recréer une jolie harmonie.

CLASSE ENERGIE : E (253 Kwh/m²/an) - CLASSE CLIMAT : B (7 kg co₂/m²/an).

Les informations sur les risques auxquels ce bien est exposé sont disponibles sur le site Géorisques :

Retrouvez toutes nos offres sur

Prix : 259 860 Euro Honoraires inclus charge acquéreur 6% TTC

(Prix 244 000 Euro Hors honoraires)

dont 6.50 % honoraires TTC à la charge de l'acquéreur.

Annonce visible sur <http://www.repimmo.com> sous la REF n°16110712



voir tous les détails sur ce bien http://www.repimmo.com/petite_annonces_immobiliere/16110712/maison-a_vendre-combourg-35.php

Vente Maison COMBOURG (Ille et vilaine - 35)

Surface : 83 m²

Surface terrain : 1162 m²

Nb pièces : 5 pièces

Chambres : 3 chambres

Année de construction : 1981

Prix : 199155 €

Réf : DF-14767 -



Description détaillée :

COMBOURG Campagne, Maison de PLAIN-PIED - REF : DF-14767 - PRIX : 199 155 Euro FAI

En EXCLUSIVITE !!!

Pavillon des années 80 à rafraîchir, entièrement de PLAIN-PIED, comprenant : entrée, pièce de vie avec CHEMINEE à foyer ouvert et cuisine AMENAGEE et EQUIPEE, couloir desservant TROIS chambres, une salle d'eau, des WC et une buanderie.

Combles au-dessus.

Grand GARAGE attenant avec coin ATELIER et grenier de stockage.

ABRI de JARDIN.

JARDIN plein SUD, clos et arboré de plus de 1 000 m².

Situation CALME dans un hameau, tout en étant proche des commodités de COMBOURG (5 minutes en voiture) et proche axe RENNES / SAINT-MALO.

CLASSE CLIMAT: E - Montant moyen estimé des dépenses annuelles d'énergie pour un usage standard, établi à partir des prix de l'énergie de l'année 2021 : entre 1630 et 2230 Euro.

Les informations sur les risques auxquels ce bien est exposé sont disponibles sur le site Géorisques :

Retrouvez toutes nos offres sur



voir tous les détails sur ce bien http://www.repimmo.com/petite_annonces_immobiliere/16110711/maison-a_vendre-combourg-35.php

Vente Maison COMBOURG (Ille et vilaine - 35)

Surface : 248 m2

Surface terrain : 944 m2

Nb pièces : 11 pièces

Chambres : 7 chambres

Prix : 495180 €

Réf : DF-14862 -



Description détaillée :

Immeuble de rapport Combourg 11 pièce(s) 194 m2 - DF-14862 - NOUVEAUTÉ - Prix: 495 180 Euro HAI
En EXCLUSIVITÉ .

Bel immeuble de rapport situé à COMBOURG, entre le centre et la gare.

Composé d'un local de stockage et de quatre appartements tous loués.

Pas de copropriété, immeuble en pleine propriété.

Composition :

- RDC:

Un local à usage de stockage de 50 m². (loyer mensuel: 175Euro)

Un appartement T3 de 54 m². (loyer mensuel: 448Euro)

Un appartement duplex T2 de 42 m². (loyer mensuel: 378Euro)

- 1^{er} étage:

Un appartement T3 de 56 m² (loyer mensuel: 408Euro)

- 2^{ème} étage:

Un appartement T2 de 46 m² (loyer mensuel: 363Euro).

Chacun des appartements disposent d'un local privatif et d'une place de parking.

L'ensemble se situe sur une parcelle 934 m² constructible.

La création d'un logement supplémentaire est possible.

Éléments techniques complémentaires : structure saine et solide, fenêtres double vitrage.

Les revenus totaux annuels s'élèvent à 21 204 EUROS / AN.

CLASSE ENERGIE : E (317 KWh/m²/an) - CLASSE CLIMAT : B (10 kg co2/m²/an).

Les informations sur les risques auxquels ce bien est exposé sont disponibles sur le site Géorisques :

Retrouvez toutes nos offres sur

Prix : 495 180 Euro Honoraires inclus charge acquéreur 4.8 % TTC

(Prix 472 500 Euro Hors honoraires) dont 4.80 % honoraires TTC à la charge de l'acquéreur.

Annnonce visible sur <http://www.repimmo.com> sous la REF n°16110710



voir tous les détails sur ce bien http://www.repimmo.com/petite_annonces_immobiliere/16110710/maison-a_vendre-combourg-35.php

Vente Maison SAINT-DOMINEUC (Ille et vilaine - 35)

Surface : 95 m²

Surface terrain : 1476 m²

Surface séjour : 28 m²

Nb pièces : 5 pièces

Chambres : 3 chambres

Année de construction : 1986

Prix : 249100 €

Réf : DB-14850 -



Description détaillée :

Accès rapide à l'axe Rennes - Saint Malo - DB-14850- Nouveauté - Prix: 249 100 Euro HAI

EXCLUSIVITE CABINET CHATAEUBRIAND

SAINT-THUAL

D'une surface habitable de 96 m² ce pavillon indépendant des années 86 répond à toutes les normes du confort moderne. Le bien a bénéficié d'une deuxième jeunesse.

L'entrée se fait sur la pièce de vie de 28 m² profitant d'une double exposition lumineuse sur le jardin. Cette belle pièce de vie est agrémentée d'une cheminée. une cuisine de 21 m² indépendantes entièrement équipée et un WC complètent ce niveau. La cuisine, lieu central de la maison, donne accès à la terrasse, permettant ainsi d'autant plus de profiter de l'extérieur sans vis-à-vis.

L'étage dessert un palier, trois chambres ainsi qu'une salle d'eau équipée d'un WC.

Typique de ces années de construction, elle est dotée d'un sous-sol total avec atelier et buanderie.

A l'extérieur, vous profiterez d'un terrain clos et arboré de 1476 m².

Assainissement au tout à l'égout.

L'installation intérieure d'électricité ne comporte aucune anomalie.

Entre vie paisible et accessibilité, cette maison permet à une famille d'y poser ses valises immédiatement.

CLASSE ENERGIE : D (212 Kwh/m²/an) - CLASSE CLIMAT : B (6 kg co2/m²/an).

Les informations sur les risques auxquels ce bien est exposé sont disponibles sur le site Géorisques :

Retrouvez toutes nos offres sur

Prix : 249 100Euro Honoraires inclus charge acquéreur 6 % TTC

(Prix 235 000 Euro Hors honoraires)

dont 6.00 % honoraires TTC à la charge de l'acquéreur.

Annonce visible sur <http://www.repimmo.com> sous la REF n°16110709



voir tous les détails sur ce bien http://www.repimmo.com/petite_annonces_immobiliere/16110709/maison-a_vendre-saint_domineuc-35.php

Vente Maison COMBOURG (Ille et vilaine - 35)

Surface : 78 m²

Surface terrain : 729 m²

Nb pièces : 5 pièces

Chambres : 3 chambres

Année de construction : 1965

Prix : 387760 €

Réf : DF-14731 -



Description détaillée :

VENTE PRIVEE ' Combourg centre Maison de 78 m² - 5 pièces - 3 chambres + 1 chambre d'amis en sous sol. -

DF-14731 - Nouveauté - Prix: 387 760 Euro HAI

En Exclusivité CABINET CHATEAUBRIAND

VENTE PRIVEÉ - VENTE PRIVEÉ - VENTE PRIVEÉ

Idéalement située dans un quartier très recherché du centre de COMBOURG

Maison de 78 m² - 5 pièces - 3 chambres + 1 chambre d'amis en sous sol.

Dès l'ouverture de la porte d'entrée, le ton est donné. Ici, on s'adresse aux amoureux d'habitats sans travaux et en recherche de fonctionnalité.

L'entrée dessert une grande pièce de vie avec cuisine ouverte équipée et un salon avec poêle à granulé donnant accès à une terrasse. Une chambre, une salle d'eau et WC parachèvent ce niveau.

L'étage desservit par un palier propose deux chambres, une salle d'eau et un WC indépendant.

Le terrain de 779 m² offre son indépendance à cette maison idéalement située.

Au sous-sol se trouve une grande chambre d'amis avec sa salle d'eau ainsi qu'une buanderie et garage

CLASSE ENERGIE : C (178 Kwh/m²/an) - CLASSE CLIMAT : A (5 kg co2/m²/an).

Les informations sur les risques auxquels ce bien est exposé sont disponibles sur le site Géorisques :

Retrouvez toutes nos offres sur

Prix : 370 000 Euro Honoraires inclus charge acquéreur 4,8 % TTC

(Prix 387 760 Euro Hors honoraires) dont 4.80 % honoraires TTC à la charge de l'acquéreur.

Annonce visible sur <http://www.repimmo.com> sous la REF n°16110708



voir tous les détails sur ce bien http://www.repimmo.com/petite_annonces_immobiliere/16110708/maison-a_vendre-combourg-35.php