

IN VESTISS FRANCE

68 Rue Du GI De Gaulle 60600 CLERMONT

Tel : 03.72.83.16.10

E-Mail : isabelle@vendez-votre-maison.fr

Vente Maison TILLE (Oise - 60)

Surface : 108 m2

Surface terrain : 740 m2

Nb pièces : 5 pièces

Chambres : 3 chambres

SDB : 1 salle de bains

Année de construction : 2020

Prix : 130000 €

Réf : 2495 -



Description détaillée :

A vendre, pavillon neuf de 2020 d'environ 108m² sur un terrain de 740m² situé à FONTAINE SAINT-LUCIEN, à 8km de BEAUVAIS, 2km de GUIGNECOURT et seulement 1 O minutes de l'aéroport de TILLE.

L'aménagement intérieur est à réaliser offrant l'aménagement possible suivant : au rez-de-chaussée, une cuisine et séjour de 37m², un cellier, un WC, une chambre parentale.

A l'étage 3 chambres, une salle de bains.

Disponibilité immédiate !

École maternelle et primaire à 3km.

Garantie décennale.

Contactez Anne-Charlotte au 06 08 98 92 63 - pour plus d'informations et organiser une visite !

Bien non soumis au DPE.

Un ERRIAL (Etat des Risques Réglementés pour l'Information des Acquéreurs et des Locataires) est transmis sur demande.

Les informations sur les risques auxquels ce bien est exposé sont disponibles sur le site Géorisques : [www. georisques. gouv. fr](http://www.georisques.gouv.fr)

Annnonce visible sur <http://www.repimmo.com> sous la REF n°17414793



voir tous les détails sur ce bien http://www.repimmo.com/petite_annonces_immobiliere/17414793/maison-a_vendre-tille-60.php

Vente Terrain ETREPAGNY (Eure - 27)

Surface : 1731 m²

Prix : 65000 €

Réf : 2494 -



Description détaillée :

BEZU LA FORET, à moins d'un quart d'heure d'ETREPAGNY, au calme, venez découvrir ce beau terrain de 1731 m², avec une façade sur rue de plus de 31 m, en assainissement individuel et libre de constructeur !

Certificat d'urbanisme transmis sur demande.

Commune en RNU.

Etrépagny, ville dans laquelle vous trouverez toutes les commodités, commerces, écoles et collège.

Pour plus d'informations et visiter ce terrain, contactez Amandine au 07 63 40 18 01.

Le plan de géomètre est téléchargeable directement sur notre site !

Un ERRIAL (Etat des Risques Réglementés pour l'Information des Acquéreurs et des Locataires) est transmis sur demande et lors des visites.

Les informations sur les risques auxquels ce bien est exposé sont disponibles sur le site Géorisques : [www. georisques. gouv. fr](http://www.georisques.gouv.fr)

Annnonce visible sur <http://www.repimmo.com> sous la REF n°17410104



voir tous les détails sur ce bien http://www.repimmo.com/petite_annonces_immobiliere/17410104/terrain-a_vendre-etrepagny-27.php

Vente Maison CHAPELLE-REANVILLE (Eure - 27)

Surface : 65 m²

Surface terrain : 440 m²

Nb pièces : 2 pièces

Chambres : 1 chambre

SDB : 1 salle de bains

Année de construction : 1900

Prix : 139000 €

Réf : 2493 -



Description détaillée :

A seulement 2km de Saint-Marcel, 4,5km de Vernon et 8km de Douains (nouveau centre commercial McArthurGlen Paris-Giverny), vend charmante maison de 65m² à rénover, avec un potentiel d'agrandissement au minima de 35m² sur un terrain d'environ 440m² !

Elle est située sur la commune de La Chapelle Réanville, avec écoles à proximité.

Elle se compose d'une entrée, une cuisine, un séjour avec cheminée insert, une chambre, une salle de bains, WC.

Grenier aménageable sur l'ensemble représentant environ 35m² de surface habitable supplémentaire.

Chaufferie (Chauffage central au fuel).

DPE réalisé le 05/09/2023: G (431 kWh ep/m²/an) - GES: F (83 kg CO₂/m²/an).

"Logement à consommation énergétique excessive - Classe G"

Montant estimé des dépenses annuelles d'énergie pour un usage standard: Entre 1701 E et 2301E par an, prix moyens des énergies indexés au 1er janvier 2021 (abonnement compris).

Un Audit énergétique et un ERRIAL (Etat des Risques Réglementés pour l'Information des Acquéreurs et des Locataires) sont transmis sur demande.

Pour tout complément d'information et organiser une visite, contactez Amandine au 07 63 40 18 01.

Les informations sur les risques auxquels ce bien est exposé sont disponibles sur le site Géorisques : [www. georisques.ouv. fr](http://www.georisques.gouv.fr)



voir tous les détails sur ce bien http://www.repimmo.com/petite_annonces_immobiliere/17405871/maison-a_vendre-chapelle_reanville-27.php

Vente Maison MONTREUIL (Seine saint denis - 93)

Surface : 78 m²

Nb pièces : 4 pièces

Chambres : 3 chambres

Prix : 420000 €

Réf : 2779 -



Description détaillée :

Découvrez cette maison pratique et bien située dans une copropriété calme à Montreuil, une opportunité à ne pas manquer. Au rez-de-chaussée, profitez d'un espace de vie lumineux avec salon et cuisine ouverte et un accès direct à une terrasse extérieure ainsi qu'à un garage privé. À l'étage, trois chambres équipées de placards et une salle d'eau avec WC complètent l'ensemble.

La maison est en bon état général et prête à habiter, ce qui vous permet de vous installer sans prévoir de travaux. Cette propriété représente une belle opportunité pour ceux cherchant à vivre dans un environnement calme tout en restant proche des commodités urbaines. Parfaite pour une famille ou un investisseur, cette maison offre fonctionnalité et confort à Montreuil.

Contactez-nous pour plus d'informations ou pour organiser une visite. Profitez de cette chance unique d'acquérir une maison dans ce secteur recherché.

Contactez vite Sabah au 06 63 94 26 68 pour une visite.

Un ERRIAL (Etat des Risques Réglementés pour l'Information des Acquéreurs et des Locataires) est transmis sur demande.

Les informations sur les risques auxquels ce bien est exposé sont disponibles sur le site Géorisques : www.georisques.gouv.fr

Annnonce visible sur <http://www.repimmo.com> sous la REF n°17397966



voir tous les détails sur ce bien http://www.repimmo.com/petite_annonces_immobiliere/17397966/maison-a_vendre-montreuil-93.php

Vente Maison MEAUX (Seine et marne - 77)

Surface : 140 m²

Surface terrain : 400 m²

Nb pièces : 6 pièces

Chambres : 4 chambres

Année de construction : 1978

Prix : 320000 €

Réf : 2492 -



Description détaillée :

Sur la commune de POINCY, à 5 minutes de Meaux, découvrez cette charmante maison familiale offrant une entrée qui ouvre sur un spacieux salon-séjour d'environ 53 m², ainsi qu'une grande cuisine dinatoire aménagée et équipée de 18 m².

Au rez-de-chaussée, vous trouverez également une chambre confortable avec dressing et salle d'eau moderne ainsi qu'un toilette séparé.

À l'étage, un palier desservant trois chambres, dont une vaste de 25 m² environ, et une salle d'eau supplémentaire avec toilette.

La propriété bénéficie également d'un sous-sol complet incluant un garage, une buanderie, et une cave, offrant de multiples options de rangement.

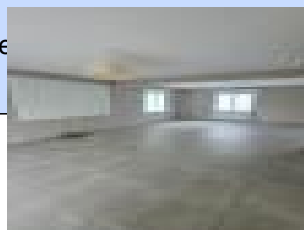
Le tout est édifié sur un terrain d'environ 400m².

Contactez-vite notre partenaire Sabine RIERA - IAD France au 06 14 13 24 43 pour une visite.

DPE réalisé le 27/07/2023 : E (208 kWh ep/m²/an) - GES : E (52 kg CO₂/m²/an).

Montant estimé des dépenses annuelles d'énergie pour un usage standard : entre 2160 E et 2970 E par an, prix moyens des énergies indexés au 1er janvier 2021 (abonnement compris).

Un ERRIAL (Etat des Risques Réglementés pour l'Information des Acquéreurs et des Locataires) est transmis sur demande.



voir tous les détails sur ce bien http://www.repimmo.com/petite_annonces_immobiliere/17357457/maison-a_vendre-meaux-77.php

Vente Terrain MEAUX (Seine et marne - 77)

Surface : 330 m2

Prix : 136000 €

Réf : 2487 -



Description détaillée :

Magnifique terrain à bâtir sur la commune de POINCY, à seulement quelques minutes de Meaux dans un environnement calme et paisible.

Terrain entièrement plat de 330m² avec une façade de 18m, situé en zone UB du PLU actuellement en vigueur.

Libre de constructeur.

Viabilités sur rue,

Contactez vite Sabah au 06 63 94 26 68 pour une visite !

Un ERRIAL (Etat des Risques Réglementés pour l'Information des Acquéreurs et des Locataires) est transmis sur demande.

"Les informations sur les risques auxquels ce bien est exposé, sont disponibles sur le site Géorisques : www.georisques.gouv.fr "

Annonce visible sur <http://www.repimmo.com> sous la REF n°17349508



voir tous les détails sur ce bien http://www.repimmo.com/petite_annonces_immobiliere/17349508/terrain-a_vendre-meaux-77.php

Vente Maison LACHELLE (Oise - 60)

Surface : 156 m²

Surface terrain : 500 m²

Nb pièces : 5 pièces

Chambres : 4 chambres

SDB : 1 salle de bains

Année de construction : 1949

Prix : 220000 €

Réf : 2488 -



Description détaillée :

Cette charmante maison ancienne offre des espaces généreux et des caractéristiques d'époque dans le village de LACHELLE.

Avec un séjour-salon spacieux avec cheminée, une cuisine, une chambre avec espace salle d'eau, un WC, elle offre un confort de vie agréable au rez-de-chaussée.

A l'étage, un palier mène à trois chambres, dont une en enfilade, une salle de bains et un WC.

Vous pourrez profiter d'une terrasse, d'un jardin, d'un préau et d'une cave pour répondre à vos besoins de rangement.

Cette propriété, bien que nécessitant des travaux de rafraîchissement, offre un potentiel exceptionnel pour créer la maison de vos rêves.

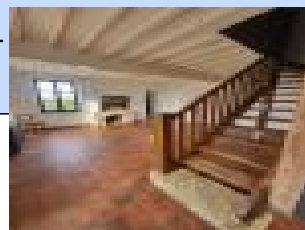
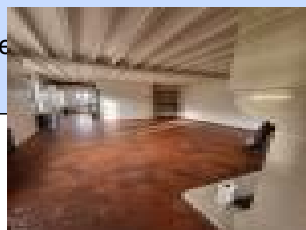
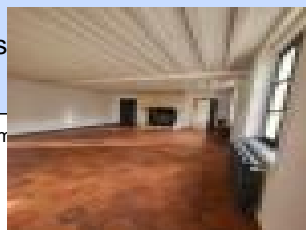
Ne manquez pas cette opportunité d'investir dans l'authenticité et le charme !

Contactez dès maintenant Catherine WIART - L'Art 2 Vendre au 06.50.34.74.10 pour plus d'informations et organiser une visite !

DPE réalisé le 14/06/2022 : E (301 kWh ep/m²/an) - GES : E (50 kg CO₂/m²/an).

Montant estimé des dépenses annuelles d'énergie pour un usage standard : entre 2 519 E et 3 409 E par an, prix moyens des énergies indexés au 08 octobre 2021 (abonnement compris).

Un ERRIAL (Etat des Risques Réglementés pour l'Information des Acquéreurs et des Locataires) est transmis sur demande.



voir tous les détails sur ce bien http://www.repimmo.com/petite_annonces_immobiliere/17349507/maison-a_vendre-lachelle-60.php

Vente Maison LACHELLE (Oise - 60)

Surface : 80 m²

Surface terrain : 200 m²

Nb pièces : 2 pièces

Prix : 117000 €

Réf : 2489 -



Description détaillée :

RARE SUR LE SECTEUR

Vous rêvez d'aménager votre propre maison à la campagne ? Cette maison en pierres et briques n'attend que vous !

Sur deux niveaux, vous pourrez aménager environ 80 m² pour y créer votre habitation.

A l'extérieur, vous profiterez d'un jardin d'environ 200 m² avec accès véhicule.

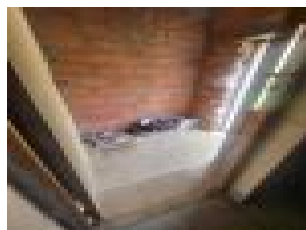
Contactez dès maintenant Catherine WIART - L'Art 2 Vendre au 06.50.34.74.10 pour plus d'informations et pour organiser une visite !

Bien non soumis au DPE.

Un ERRIAL (Etat des Risques Réglementés pour l'Information des Acquéreurs et des Locataires) est transmis sur demande.

Les informations sur les risques auxquels ce bien est exposé sont disponibles sur le site Géorisques : [www. georisques. gouv. fr](http://www.georisques.gouv.fr)

Annonce visible sur <http://www.repimmo.com> sous la REF n°17349506



voir tous les détails sur ce bien http://www.repimmo.com/petite_annonces_immobiliere/17349506/maison-a_vendre-lachelle-60.php

Vente Maison LACHELLE (Oise - 60)

Surface : 150 m²

Surface terrain : 960 m²

Nb pièces : 1 pièce

Prix : 168500 €

Réf : 2490 -



Description détaillée :

RARE SUR LE SECTEUR

Belle grange à aménager en briques et pierres construite dans un village de charme : Lachelle.

Cette grange d'une surface généreuse de 150 m², offre un potentiel immense pour une rénovation créative. Nichée dans un cadre bucolique, elle bénéficie d'un charme rustique inégalé. Idéal pour créer une résidence unique dans un environnement agréable !

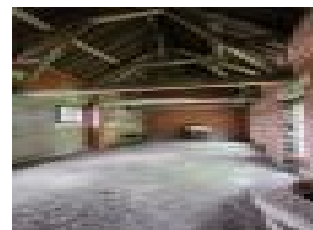
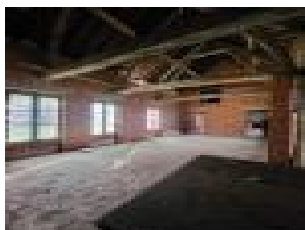
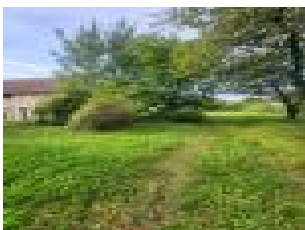
A l'extérieur, vous profiterez d'un jardin d'environ 960 m² avec accès véhicule.

Contactez dès maintenant Catherine WIART - L'Art 2 Vendre au 06.50.34.74.10 pour plus d'informations et pour organiser une visite !

Un ERRIAL (Etat des Risques Réglementés pour l'Information des Acquéreurs et des Locataires) est transmis sur demande.

"Les informations sur les risques auxquels ce bien est exposé, sont disponibles sur le site Géorisques : ".

Annnonce visible sur <http://www.repimmo.com> sous la REF n°17349505



voir tous les détails sur ce bien http://www.repimmo.com/petite_annonces_immobiliere/17349505/maison-a_vendre-lachelle-60.php

Vente Terrain LACHELLE (Oise - 60)

Surface : 710 m²

Prix : 96500 €

Réf : 2491 -



Description détaillée :

Belle façade - Terrain plat - Vue agréable

A quelques minutes de VENETTE, idéalement situé dans le village de LACHELLE, ce terrain plat de 710 m², avec une façade de plus de 18 mètres, offre une excellente opportunité pour réaliser votre projet immobilier dans un cadre paisible.

Tous les réseaux de viabilisation sont à proximité.

Ce terrain est situé en zone UV7.2 du PLU et dans le périmètre de protection au titre des abords des monuments historiques.

Libre de constructeur !

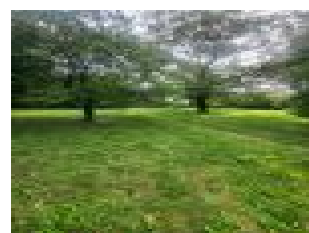
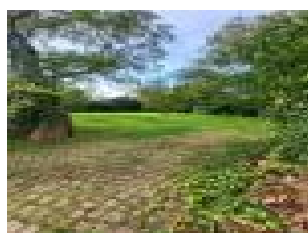
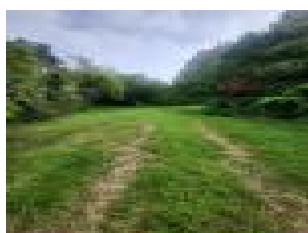
Plan de division en cours.

Contactez dès maintenant Catherine WIART - L'Art 2 Vendre au 06.50.34.74.10 pour plus d'informations et organiser une visite !

Un ERRIAL (Etat des Risques Réglementés pour l'Information des Acquéreurs et des Locataires) est transmis sur demande.

"Les informations sur les risques auxquels ce bien est exposé, sont disponibles sur le site Géorisques : ".

Annnonce visible sur <http://www.repimmo.com> sous la REF n°17349504



voir tous les détails sur ce bien http://www.repimmo.com/petite_annonces_immobiliere/17349504/terrain-a_vendre-lachelle-60.php

Vente Maison MARSEILLE-15EME-ARRONDISSEMENT (Bouches du Rhone - 13)

Surface : 66 m²

Nb pièces : 3 pièces

Chambres : 2 chambres

Année de construction : 1950

Prix : 130000 €

Réf : 2486 -



Description détaillée :

MARSEILLE (13015) - Dans une petite impasse au calme, vends maison de ville avec terrasse de 66m² environ composée :

- D'un portillon donnant sur une terrasse ensoleillée, d'une entrée principale avec une cuisine aménagée, un grand séjour avec une cheminée, belle hauteur sous plafond, une chambre en mezzanine, une seconde chambre à l'étage avec bureau, une salle d'eau avec WC.

Les plus :

- Quartier résidentiel sans nuisance
- Stationnement facile
- Commerces et transports à proximité

Plus d'informations en contactant Sébastien au 06 36 48 88 44.

DPE : D (181) - GES : D (39)

Montant estimé des dépenses annuelles d'énergie pour un usage standard : entre 930€ et 1300 € par an, prix moyens des énergies indexés au 1er Janvier 2021 (abonnement compris).

Un ERRIAL (Etat des Risques Réglementés pour l'Information des Acquéreurs et des Locataires) est transmis sur demande.

Les informations sur les risques auxquels ce bien est exposé sont disponibles sur le site Géorisques : www.georisques.com.



voir tous les détails sur ce bien http://www.repimmo.com/petite_annonces_immobiliere/17333978/maison-a_vendre-marseille_15eme_arrondissement-13.php

Vente Maison CHAMBLY (Oise - 60)

Surface : 76 m²

Surface terrain : 1000 m²

Nb pièces : 4 pièces

Chambres : 2 chambres

Prix : 199000 €

Réf : 2484 -



Description détaillée :

Nouveauté, maison à vendre sur la commune d'Anserville à moins de 10 minutes de Chambly : venez découvrir cette charmante maison avec accès véhicule sous porche.

Vous profiterez au rez-de-chaussée d'une cuisine récente, d'un séjour, d'une chambre, d'une salle d'eau avec coin buanderie et d'un WC.

A l'étage une pièce et une chambre .

À l'extérieur, une jolie cour et un jardin d'environ 1000m² vous attendent.

Toutes les commodités sont situées à environ 5 minutes à Bornel, établissements scolaires à proximité (école maternelle à Bornel, école primaire à 400m, collège Françoise Sagan à Bornel), Gare de Bornel à 4 Km.

Pour plus d'informations, contactez Cédrine LE TROTIER - Capifrance au 06 77 89 95 76.

DPE réalisé le 27/10/2023 : E (310 kWh ep/m²/an) - GES : B (10 kg CO₂/m²/an).

Montant estimé des dépenses annuelles d'énergie pour un usage standard : entre 1390 E et 1940 E par an, prix moyens des énergies indexés au 1er janvier 2021 (abonnement compris).

Un ERRIAL (Etat des Risques Réglementés pour l'Information des Acquéreurs et des Locataires) est transmis sur demande.

Les informations sur les risques auxquels ce bien est exposé sont disponibles sur le site Géorisques : [www. georisques.ouv. fr](http://www.georisques.ouv.fr)



voir tous les détails sur ce bien http://www.repimmo.com/petite_annonces_immobiliere/17333977/maison-a_vendre-chambly-60.php

Vente Maison CHAMBLY (Oise - 60)

Surface : 56 m²

Surface terrain : 475 m²

Nb pièces : 2 pièces

Chambres : 1 chambre

SDB : 1 salle de bains

Prix : 149000 €

Réf : 2483 -



Description détaillée :

Nouveau, belle opportunité sur la commune d'Anserville, à moins de 10min de Chambly !

Sur un terrain d'environ 475m², cette maison à rénover vous offre une cuisine, un séjour, une chambre, une grande salle de bain, , une salle d'eau et un WC séparé.

Avec une dépendance en bonus et un grenier aménageable, les possibilités d'aménagements sont vastes.

Ne laissez pas passer cette opportunité, contactez Cédrine LE TROTIER (Capifrance) au 06 77 89 95 76 pour une visite dès maintenant !

Toutes les commodités sont situées à environ 5 minutes à Bornel, établissements scolaires à proximité (école maternelle à Bornel, école primaire à 400m, collège Françoise Sagan à Bornel), Gare de Bornel à 4 Km.

DPE réalisé le 27/10/2023 : G (487 kWh ep/m²/an) - GES : C (16 kg CO₂/m²/an).

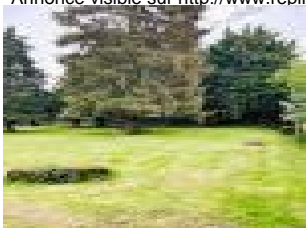
"Logement à consommation énergétique excessive - Classe G"

Un audit énergétique est transmis sur demande.

Un ERRIAL (Etat des Risques Réglementés pour l'Information des Acquéreurs et des Locataires) est transmis sur demande.

Les informations sur les risques auxquels ce bien est exposé sont disponibles sur le site Géorisques : [www. georisques. gouv. fr](http://www.georisques.gouv.fr)

Annnonce visible sur <http://www.repimmo.com> sous la REF n°17333976



voir tous les détails sur ce bien http://www.repimmo.com/petite_annonces_immobiliere/17333976/maison-a_vendre-chambly-60.php

Vente Terrain NEUILLY-EN-THELLE (Oise - 60)

Surface : 490 m²

Prix : 66000 €

Réf : 2485 -



Description détaillée :

ULLY SAINT-GEORGES, vend terrain à bâtir d'environ 490m², plat.

Libre de constructeur.

Avec une façade de près de 12m sur rue, ce terrain est situé dans la Zone UBR du PLU.

Selon les règles d'urbanisme, toute construction sur ce terrain devra respecter une emprise au sol maximale de 30 % de la surface totale. De plus, la hauteur des constructions est limitée à 9 mètres au faitage, garantissant un développement harmonieux dans le respect des normes en vigueur.

Pour assurer une intégration parfaite dans son environnement, les constructions à usage d'habitation devront être édifiées dans une bande comprise entre 6 mètres minimum et 20 mètres maximum par rapport aux voies publiques ou privées. De même, il est important de noter que les constructions doivent être implantées en limites séparatives ou avec une marge minimale de 3 mètres par rapport aux limites séparatives, afin de garantir la préservation des espaces et la cohabitation harmonieuse avec les propriétés avoisinantes.

Ce terrain offre donc un cadre idéal pour concrétiser vos projets de construction, que ce soit pour une résidence principale ou pour un investissement immobilier.

N'hésitez pas à nous contacter pour plus d'informations sur ce terrain et les possibilités de construction.

L'Agence CISA se tient à votre disposition pour vous accompagner dans la réalisation de votre projet immobilier au 06 77 87 08 87.



formation des Acquéreurs et des Locataires) est transmis sur

est exposé, sont disponibles sur le site Géorisques : ".

voir tous les détails sur ce bien http://www.repimmo.com/petite_annonces_immobiliere/17325506/terrain-a_vendre-neuilly_en_thelle-60.php

Vente Maison NEUILLY-EN-THELLE (Oise - 60)

Surface : 70 m²

Surface terrain : 650 m²

Nb pièces : 4 pièces

Chambres : 2 chambres

SDB : 1 salle de bains

Année de construction : 1960

Prix : 172000 €

Réf : 2481 -



Description détaillée :

Nouveauté ! Découvrez à Uilly-Saint-Georges, cette maison indépendante sur sous-sol total, nichée sur un terrain d'environ 650m², à seulement 8km de Neuilly-en-Thelle.

Au rez-de-chaussée, profitez d'une entrée, un séjour double, une cuisine, un WC, une salle de bains et une chambre.

À l'étage, un palier de 23m² vous offre la liberté d'aménager un espace selon vos envies, et une chambre.

Travaux de rénovation à prévoir.

DPE réalisé le 22/03/2024 : F (412 kWh ep/m²/an) - GES : C (13 kg CO₂/m²/an).

"Logement à consommation énergétique excessive - Classe F"

Montant estimé des dépenses annuelles d'énergie pour un usage standard : entre 1730 E et 2340E par an, prix moyens des énergies indexés au 1er janvier 2021 (abonnement compris).

Audit Energétique disponible sur demande.

En ce qui concerne le village des structures d'accueil pour les enfants de 0 à 12 ans sont disponibles, ainsi que divers commerces à proximité tels que boulangerie, supérette, médecin et pharmacie.

Ne ratez pas cette occasion !

Contactez dès maintenant l'agence CISA au 06 77 87 08 87 pour plus d'informations et planifier une visite.

Un ERRIAL (Etat des Risques Réglementés pour l'Information des Acquéreurs et des Locataires) est transmis sur demande.



voir tous les détails sur ce bien http://www.repimmo.com/petite_annonces_immobiliere/17317591/maison-a_vendre-neuilly_en_thelle-60.php

Vente Terrain ULLY-SAINT-GEORGES (Oise - 60)

Surface : 540 m²

Prix : 66000 €

Réf : 2482 -



Description détaillée :

Nouveau, vends un terrain à bâtir d'environ 540m², plat, situé sur la commune d'Ullly-Saint-Georges à 8 Km de Neuilly en Thelle.

Libre de constructeur !

Avec une façade de près de 11m.

Ce terrain possède un portail, un bateau et un garage !

Il est situé en zone UBR du PLU. Selon les règles d'urbanisme, toute construction devra respecter une emprise au sol maximale de 30 % de la surface totale. De plus, la hauteur de la construction est limitée à 9 mètres au faitage, garantissant un développement harmonieux dans le respect des normes en vigueur.

Pour assurer une intégration parfaite dans son environnement, la construction à usage d'habitation devra être édifée dans une bande comprise entre 6 mètres minimum et 20 mètres maximum par rapport aux voies publiques ou privées. De même, il est important de noter que la construction doit être implantée en limite séparative ou avec une marge minimale de 3 mètres par rapport aux limites séparatives, afin de garantir la préservation des espaces et la cohabitation harmonieuse avec les propriétés avoisinantes.

Ce terrain offre donc un cadre idéal pour concrétiser votre projet de construction, que ce soit pour une résidence principale ou pour un investissement immobilier.

N'hésitez pas à nous contacter pour plus d'informations et les possibilités de constructions qu'il offre. L'Agence CISA se



voir tous les détails sur ce bien http://www.repimmo.com/petite_annonces_immobiliere/17317590/terrain-a_vendre-ully_saint_georges-60.php

Vente Terrain REGUSSE (Var - 83)

Surface : 1000 m²

Prix : 89000 €

Réf : 2478 -



Description détaillée :

REGUSSE : 3 parcelles de terrain à bâtir d'environ 1000m² chacune à vendre !

Façades de 18 à 21ml.

Actuellement commune en RNU. PLU en cours d'élaboration et les terrains seront en zone UC avec 15% d'emprise au sol possible.

Les terrains sont plats, à viabiliser, avec possibilité de TAE.

Libres de constructeur.

Opportunité à saisir !

Pour tout complément d'information ou visite, contactez Sébastien au 06 36 48 88 44.

Un ERRIAL (Etat des Risques Réglementés pour l'Information des Acquéreurs et des Locataires) est transmis sur demande.

"Les informations sur les risques auxquels ce bien est exposé, sont disponibles sur le site Géorisques : www.georisques.gouv.fr "

Annonce visible sur <http://www.repimmo.com> sous la REF n°17313649

Vente Terrain ARCS (Var - 83)

Surface : 1267 m2

Prix : 179000 €

Réf : 2479 -



Description détaillée :

LES ARCS : Opportunité rare sur le secteur, 2 magnifiques terrains à bâtir, plats, d'une superficie d'environ 887m² avec piscine et 1267m².

Façades sur rue de 21ml.

En zone UCa du PLU actuellement en vigueur, avec une emprise au sol de 10%.

Le plan de géomètre est disponible sur notre site et transmis sur demande.

Les viabilités sont en bordure de rue.

Libres de constructeur

Pour tout complément d'information ou organiser une visite, contactez Sébastien au 06 36 48 88 44.

Un ERRIAL (Etat des Risques Réglementés pour l'Information des Acquéreurs et des Locataires) est transmis sur demande.

"Les informations sur les risques auxquels ce bien est exposé, sont disponibles sur le site Géorisques : www.georisques.gouv.fr "

Annnonce visible sur <http://www.repimmo.com> sous la REF n°17313648

Vente Terrain LIEUVILLERS (Oise - 60)

Surface : 721 m²

Prix : 50000 €

Réf : 2480 -



Description détaillée :

Terrain à bâtir, d'environ 721m², à vendre sur la commune de Lieuvillers, à 15 km de Clermont de l'Oise.

Terrain plat avec une belle façade d'environ 24 mètres, libre de constructeur, situé en zone UAc du PLU actuellement en vigueur.

Plan de géomètre téléchargeable sur notre site.

Pour plus d'informations, contactez Marie Maigret AU 06 31 03 68 87.

Un ERRIAL (Etat des Risques Réglementés pour l'Information des Acquéreurs et des Locataires) est transmis sur demande.

"Les informations sur les risques auxquels ce bien est exposé, sont disponibles sur le site Géorisques : ".

Annnonce visible sur <http://www.repimmo.com> sous la REF n°17313647

Vente Terrain ANET (Eure et loir - 28)

Surface : 680 m2

Prix : 60000 €

Réf : 2778 -



Description détaillée :

Nouveau ! 2 Terrains à bâtir d'environ 660m² et 680m² à vendre sur la commune de SAUSSAY (28), situés en zone Ub du PLU.

À seulement 2 minutes d'Anet, proche des commodités.

Façades d'environ 20m chacun.

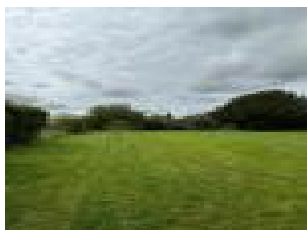
Libres de constructeur.

Contactez Margot au 06.36.41.95.48 pour plus de précisions et organiser une visite !

Un ERRIAL (Etat des Risques Réglementés pour l'Information des Acquéreurs et des Locataires) est transmis sur demande.

"Les informations sur les risques auxquels ce bien est exposé, sont disponibles sur le site Géorisques : ".

Annnonce visible sur <http://www.repimmo.com> sous la REF n°17296743



voir tous les détails sur ce bien http://www.repimmo.com/petite_annonces_immobiliere/17296743/terrain-a_vendre-anet-28.php

Vente Terrain BEZU-LA-FORET (Eure - 27)

Surface : 878 m²

Prix : 35000 €

Réf : 2475 -



Description détaillée :

Bézu la Forêt, au calme, venez découvrir ce beau terrain de 878m², avec une façade sur rue de plus de 26m, en assainissement individuel et libre de constructeur !

Commune en RNU.

Certificat d'urbanisme transmis sur demande.

Proche d'Etrépany où vous trouverez toutes les commodités, commerces, écoles et collège.

Pour plus d'informations et visiter ce terrain, contactez Amandine au 07 63 40 18 01.

Le plan de géomètre est téléchargeable directement sur notre site !

Un ERRIAL (Etat des Risques Réglementés pour l'Information des Acquéreurs et des Locataires) est transmis sur demande et lors des visites.

Les informations sur les risques auxquels ce bien est exposé sont disponibles sur le site Géorisques : [www. georisques. gouv. fr](http://www.georisques.gouv.fr)

Annnonce visible sur <http://www.repimmo.com> sous la REF n°17287762



voir tous les détails sur ce bien http://www.repimmo.com/petite_annonces_immobiliere/17287762/terrain-a_vendre-bezu_la_foret-27.php

Vente Maison RETHONDES (Oise - 60)

Surface : 59 m²

Surface terrain : 336 m²

Nb pièces : 3 pièces

Chambres : 2 chambres

Année de construction : 1966

Prix : 132000 €

Réf : 2473 -



Description détaillée :

A quelques minutes de CHOISY-AU-BAC, idéalement située dans le village de RETHONDES, venez découvrir cette maison des années 1960 élevée sur sous-sol total.

De plain-pied, elle comprend une entrée, un séjour-salon, une cuisine, deux chambres, une salle d'eau et un WC.

Le sous-sol permet de profiter d'un grand garage, mais aussi d'un espace buanderie et d'un bureau.

Cette maison nécessite des travaux de rénovation : isolation, fenêtres, électricité, sols et murs.

Selon votre projet d'aménagement, une surface supplémentaire peut être gagnée grâce au grenier sous comble.

Chauffage central au gaz de ville.

Cette maison est entourée d'un terrain de 330 m² et dispose d'un accès permettant de stationner un véhicule en sécurité.

Idéal pour les amateurs de rénovation, première acquisition ou investissement locatif !

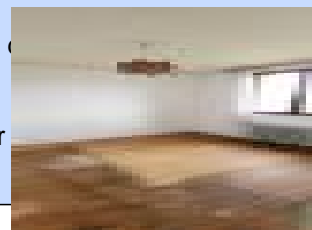
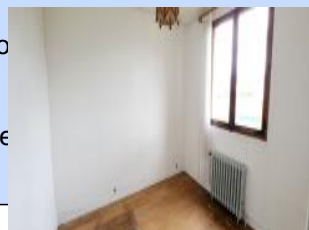
Pour la visiter, contactez Maxime au 06 23 75 23 79.

DPE réalisé le 27/03/2024 : F (403) - GES: F (88).

"Logement à consommation énergétique excessive - Classe F"

Montant estimé des dépenses annuelles d'énergie pour un usage standard: entre 1360 E et 1880 E par an, prix moyens des énergies indexés au 1er Janvier 2021 (abonnement compris).

Un audit énéraétique est fourni sur demande.



voir tous les détails sur ce bien http://www.repimmo.com/petite_annonces_immobiliere/17271666/maison-a_vendre-rethondes-60.php

Vente Maison FREJUS (Var - 83)

Surface : 140 m²

Surface terrain : 1300 m²

Nb pièces : 4 pièces

Chambres : 2 chambres

Année de construction : 2006

Prix : 439000 €

Réf : 2470 -



Description détaillée :

PUGET SUR ARGENS (10 minutes de FREJUS) : Proche école et centre-ville accès autoroute à 6 minutes, vendis très belle villa de de plain-pied d'environ 114m² avec un beau terrain plat d'environ 1300m², orientée sud.

Elle est composée d'une entrée, un salon double, avec baie à galandage ouvrant sur la terrasse plein Sud et une grande cuisine ouverte aménagée et équipée avec îlot central, l'ensemble sur plus de 60m², 2 chambres, une salle d'eau et WC séparé.

Une pièce supplémentaire de 20m² aménagée pouvant devenir la 3ème chambre ou salle de jeux ou studio pour adolescent selon vos envies !

Terrain piscinable.

Exposition sud avec pompe à chaleur et climatisation réversible.

Pour plus de précisions et organiser une visite, vous pouvez contactez Sébastien au 06 36 48 88 44.

DPE réalisé le 30/12/2020 : C (117 kWh ep/m²/an) - GES: A (4 kg CO₂/m²/an).

Montant estimé des dépenses annuelles d'énergie pour un usage standard : 804 E par an, prix moyens des énergies indexés au 15 août 2015 (abonnement compris).

Un ERRIAL (Etat des Risques Réglementés pour l'Information des Acquéreurs et des Locataires) est transmis sur demande.

Les informations sur les risques auxquels ce bien est exposé sont disponibles sur le site Géorisques : [www. georisques.](http://www.georisques.com)



voir tous les détails sur ce bien http://www.repimmo.com/petite_annonces_immobiliere/17227546/maison-a_vendre-frejus-83.php

Vente Terrain PUGET-SUR-ARGENS (Var - 83)

Surface : 456 m²

Prix : 180000 €

Réf : 2471 -



Description détaillée :

PUGET SUR ARGENS (83)

Très beau terrain plat d'environ 456m², idéalement situé proche du centre-ville, avec façade sur rue de plus de 30m !

Situé en zone UD, avec une emprise au sol de 20% et possibilité de réaliser un R+1.

Libre de constructeur.

Pour plus de précisions et organiser une visite, contactez Sébastien au 06 36 48 88 44.

Un ERRIAL (Etat des Risques Réglementés pour l'Information des Acquéreurs et des Locataires) est transmis sur demande.

"Les informations sur les risques auxquels ce bien est exposé, sont disponibles sur le site Géorisques : ".

Annnonce visible sur <http://www.repimmo.com> sous la REF n°17227545



voir tous les détails sur ce bien http://www.repimmo.com/petite_annonces_immobiliere/17227545/terrain-a_vendre-puget_sur_argens-83.php

Location Commerce CLERMONT (Oise - 60)

Nb pièces : 3 pièces

Prix : 12096 €/an

Réf : 2469 -



Description détaillée :

Emplacement idéal pour ce local commercial avec une visibilité maximale situé à Clermont.

Il comprend :

Rez-de-chaussée avec bureau et toilettes,

Premier étage avec coin cuisine et bureau

Deuxième étage avec espace de stockage

Une cave.

Loyer mensuel de 840 E HT soit 1 008 E TTC

Pas de porte 5 000 E

Possibilité d'achat des murs pour 110 000 E.

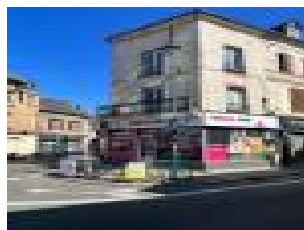
Disponible en juillet.

Contactez Anne-Charlotte au 06 08 98 92 63 pour plus d'informations et organiser une visite.

Le Diagnostic de Performance Énergétique est en cours.

Un ERRIAL est disponible sur demande.

Annnonce visible sur <http://www.repimmo.com> sous la REF n°17194229



voir tous les détails sur ce bien http://www.repimmo.com/petite_annonces_immobiliere/17194229/commerce-location-clermont-60.php

Vente Maison CHANTILLY (Oise - 60)

Surface : 85 m²

Surface terrain : 221 m²

Nb pièces : 5 pièces

Chambres : 3 chambres

SDB : 1 salle de bains

Prix : 240000 €

Réf : 2466 -



Description détaillée :

À vendre: Maison de charme en pierre de Saint Maximin.

Au rez-de-chaussée, vous trouverez un séjour avec poêle à bois, cuisine équipée, une salle à manger.

À l'étage, une belle chambre, salle de bains et WC.

Au second étage, un palier avec rangement desservant deux chambres.

Garage pour deux voitures avec espace de stockage en prime.

Visite virtuelle accessible 24h/24h sur notre site !

Située dans le centre ville de Saint-Maximin, vous profiterez de tous les commerces à pied, pharmacie, boulangerie.

Desservie par le bus, arrêt Croizat à moins de 200m à pied. Ligne E direction gare de Chantilly à 20 minutes.

Contactez vite Anne-Charlotte au 06 08 98 92 63

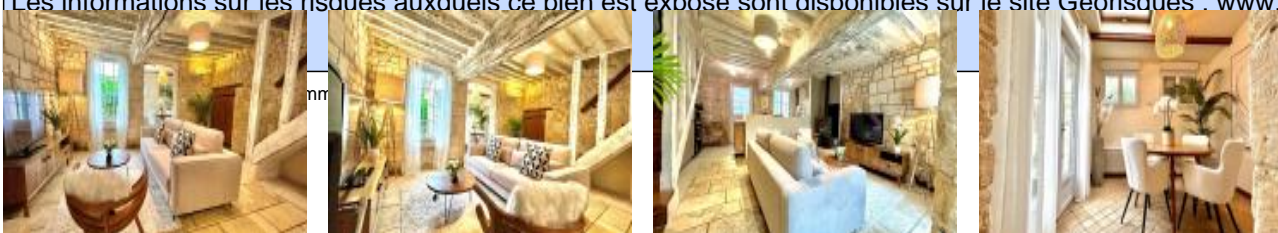
Coup de c?ur assuré pour cette nouveauté à Saint Maximin !

DPE réalisé le 26/09/2023 : E (322 kWh ep/m²/an) - GES : B (10 kg CO₂/m²/an).

Montant estimé des dépenses annuelles d'énergie pour un usage standard : entre 1520E et 2090E par an, prix moyens des énergies indexés au 1er janvier 2021 (abonnement compris).

Un ERRIAL (Etat des Risques Réglementés pour l'Information des Acquéreurs et des Locataires) est transmis sur demande.

Les informations sur les risques auxquels ce bien est exposé sont disponibles sur le site Géorisques : www.georisques.com.



voir tous les détails sur ce bien http://www.repimmo.com/petite_annonces_immobiliere/17186376/maison-a_vendre-chantilly-60.php

Vente Maison CLERMONT (Oise - 60)

Surface : 230 m2

Surface terrain : 2385 m2

Nb pièces : 7 pièces

Chambres : 4 chambres

Prix : 349000 €

Réf : 2467 -



Description détaillée :

Maison de charme en pierre située à proximité du centre-ville de Clermont, comprenant au rez-de-chaussée, une entrée, un séjour double avec cheminée, une cuisine aménagée et équipée, une salle à manger, un bureau, une chambre et un WC.

A l'étage un palier desservant une suite parentale, 2 autres chambres et un WC.

Cave et dépendance.

Une visite virtuelle est disponible sur notre site.

Terrain arboré d'une surface d'environ 2300m².

Cette maison coup de c?ur est unique !

Contactez Anne-Charlotte pour une visite au 06 08 98 92 63 !

DPE réalisé le 06/06/2023 : E (262 kWh ep/m²/an) - GES : E (57 kg CO₂/m²/an).

Montant estimé des dépenses annuelles d'énergie pour un usage standard : entre 3610€ et 4940€ par an, prix moyens des énergies indexés au 1er janvier 2021 (abonnement compris).

Un ERRIAL (Etat des Risques Réglementés pour l'Information des Acquéreurs et des Locataires) est transmis sur demande.

Les informations sur les risques auxquels ce bien est exposé sont disponibles sur le site Géorisques : [www. georisques. gouv. fr](http://www.georisques.gouv.fr)



voir tous les détails sur ce bien http://www.repimmo.com/petite_annonces_immobiliere/17186375/maison-a_vendre-clermont-60.php

Vente Maison PLAISIR (Yvelines - 78)

Surface : 105 m²

Surface terrain : 570 m²

Nb pièces : 4 pièces

Chambres : 3 chambres

Année de construction : 1975

Prix : 270000 €

Réf : 2468 -



Description détaillée :

À vendre à PLAISIR, quartier de La Boissière.

Maison comprenant entrée sur salon/séjour, cuisine, espace nuit avec 3 chambres, salle d'eau et WC.

Véranda, avec accès buanderie et sous-sol.

Au sous-sol petite partie aménagée avec pièce, salle d'eau et WC à rénover.

L'ensemble sur un terrain de 570m² environ.

Idéalement placée, dans un environnement calme et avec une jolie vue.

Proche des commodités.

DPE réalisé le 02/05/2022 : F (353 kWh ep/m²/an) - GES : F (99 kg CO₂/m²/an).

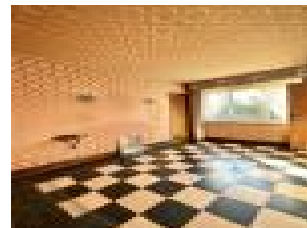
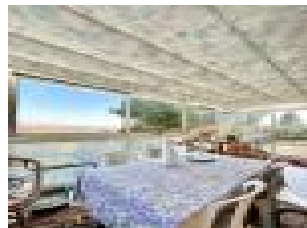
Montant estimé des dépenses annuelles d'énergie pour un usage standard : entre 2490 E et 3400 E par an, prix moyens des énergies indexés au 1er Janvier 2021 (abonnement compris).

Contactez vite Margot pour une visite au 06.36.41.95.48.

Un ERRIAL (Etat des Risques Réglementés pour l'Information des Acquéreurs et des Locataires) est transmis sur demande.

Les informations sur les risques auxquels ce bien est exposé sont disponibles sur le site Géorisques : [www. georisques. gov. fr](http://www.georisques.gouv.fr)

Annnonce visible sur <http://www.repimmo.com> sous la REF n°17186374



voir tous les détails sur ce bien http://www.repimmo.com/petite_annonces_immobiliere/17186374/maison-a_vendre-plaisir-78.php

Vente Terrain VERBERIE (Oise - 60)

Surface : 771 m²

Prix : 140000 €

Réf : 2464 -



Description détaillée :

A la recherche d'un terrain idéal pour construire votre future maison ? Ne cherchez plus ! Nous vous proposons un terrain à bâtir libre de constructeur, situé dans une impasse paisible de la commune de VERBERIE.

Ce terrain plat et clos d'une superficie de 771 m² dispose d'une façade de près de 34 mètres, offrant une base idéale pour votre construction. Pour faciliter les raccordements, les réseaux nécessaires sont disponibles sur la rue.

De plus, ce terrain bénéficie d'un plan de géomètre (téléchargeable sur notre site), d'une étude de sol G1, d'un certificat d'urbanisme opérationnel et d'un permis d'aménager, fournis sur demande, vous assurant une tranquillité d'esprit dans votre projet de construction.

Situé en zone UR 2.3 du PLUi et libre de constructeur !

N'attendez plus pour concrétiser votre projet immobilier dans un environnement calme et privilégié. Contactez dès maintenant Maxime au 06 23 75 23 79 pour plus d'informations et pour organiser une visite !

Un ERRIAL (Etat des Risques Réglementés pour l'Information des Acquéreurs et des Locataires) est disponible sur demande.

"Les informations sur les risques auxquels ce bien est exposé, sont disponibles sur le site Géorisques : "

Annnonce visible sur <http://www.repimmo.com> sous la REF n°17169293



voir tous les détails sur ce bien http://www.repimmo.com/petite_annonces_immobiliere/17169293/terrain-a_vendre-verberie-60.php

Vente Maison CREPY-EN-VALOIS (Oise - 60)

Surface : 164 m²

Surface terrain : 297 m²

Nb pièces : 6 pièces

Chambres : 4 chambres

SDB : 1 salle de bains

Année de construction : 1930

Prix : 189000 €

Réf : 2460 -



Description détaillée :

A 2 pas du centre-ville de CREPY EN VALOIS, venez découvrir cette MAISON ANCIENNE de 164 m² A RENOVER vivable de plain pied !

Elle se compose d'une entrée, d'une grande pièce de vie, d'une cuisine, d'une chambre avec rangements, d'une salle de bains et d'un WC individuel.

A l'étage, un palier dessert 3 belles chambres et une pièce à aménager (possibilité de créer une salle de bains + WC).

Construite sur un terrain d'environ 300 m² avec accès véhicule.

GROS POTENTIEL !

Pour plus de précisions et organiser une visite, contactez l'agence Stéphane Plaza - Sarah Carpentier au 06 85 78 46 59.

DPE réalisé le 14/02/2024 : G (384 kWh ep/m²/an) - GES : G (121 kg CO₂/m²/an).

"Logement à consommation énergétique excessive - Classe G"

Montant estimé des dépenses annuelles d'énergie pour un usage standard : entre 5 007 E et 6 775 E par an, prix moyens des énergies indexés au 1er janvier 2021 (abonnement compris).

Un ERRIAL (Etat des Risques Réglementés pour l'Information des Acquéreurs et des Locataires) est transmis sur demande.

Les informations sur les risques auxquels ce bien est exposé sont disponibles sur le site Géorisques : www.georisques.com.



repimmo.com sous la REF n°17153176

voir tous les détails sur ce bien http://www.repimmo.com/petite_annonces_immobiliere/17153176/maison-a_vendre-crepy_en_valois-60.php

Vente Terrain CREPY-EN-VALOIS (Oise - 60)

Surface : 450 m²

Prix : 97500 €

Réf : 2461 -



Description détaillée :

RARE SUR LE SECTEUR

Terrain constructible, entièrement plat, d'environ 380m², clos et en retrait de rue.

Hors du secteur des Bâtiments de France.

Libre constructeur.

Plan de division téléchargeable sur notre site et étude de sol en cours.

Pour plus d'informations et organiser une visite, contactez Sarah Carpentier, Agence Plaza, au 06 85 78 46 59.

Un ERRIAL (Etat des Risques Réglementés pour l'Information des Acquéreurs et des Locataires) est transmis sur demande.

"Les informations sur les risques auxquels ce bien est exposé, sont disponibles sur le site Géorisques : ".

Annnonce visible sur <http://www.repimmo.com> sous la REF n°17153175

Vente Maison CHAMBOURCY (Yvelines - 78)

Surface : 76 m²

Nb pièces : 5 pièces

Chambres : 3 chambres

SDB : 1 salle de bains

Année de construction : 1950

Prix : 289000 €

Réf : 2458 -



Description détaillée :

Située à Chambourcy, ville limitrophe de Saint-Germain en Laye,, venez découvrir cette charmante maison, à rafraichir, comprenant au rez-de-chaussée: une entrée desservant un beau séjour de 32m² avec pierres apparentes et cheminée, une cuisine équipée et aménagée (actuellement située à l'endroit du garage, elle devra être déplacée), ainsi qu'un WC.

A l'étage double palier desservant trois chambres dont 2 avec placards, un WC et une salle de bains.

Dans les combles aménagés partiellement, possibilité de réaliser une salle de jeux ou une chambre supplémentaire pour enfant.

Ecoles, transports et commerces à pieds !

Une visite virtuelle est disponible sur demande ou directement sur notre site !

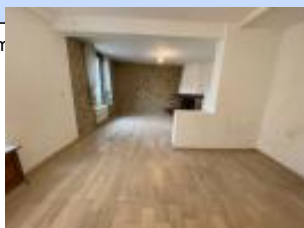
Contactez Amandine pour plus de précisions et organiser une visite au 07 63 40 18 01.

DPE réalisé le 15/11/2021 : E (323 kWh ep/m²/an) - GES : E (67 kg CO₂/m²/an).

Montant estimé des dépenses annuelles d'énergie pour un usage standard: entre 1678 E et 2270 E par an, prix moyens des énergies indexés au 8 octobre 2021 (abonnement compris).

Un ERRIAL (Etat des Risques Réglementés pour l'Information des Acquéreurs et des Locataires) est transmis sur demande.

Les informations sur les risques auxquels ce bien est exposé sont disponibles sur le site Géorisques : [www. georisques.ouv. fr](http://www.georisques.ouv.fr)



voir tous les détails sur ce bien http://www.repimmo.com/petite_annonces_immobiliere/17141348/maison-a_vendre-chambourcy-78.php

Vente Maison DOMONT (Val d'Oise - 95)

Surface : 120 m²

Surface terrain : 273 m²

Nb pièces : 5 pièces

Chambres : 3 chambres

SDB : 1 salle de bains

Année de construction : 1950

Prix : 349000 €

Réf : 2455 -



Description détaillée :

Bienvenue à DOMONT, dans ce quartier recherché où toutes les commodités sont à portée de main. C'est ici que vous découvrirez cette belle maison des années 50, pleine de charme, d'une surface d'environ 120 m² et construite sur un terrain d'environ 273m².

Préparez-vous à être séduit par ses volumes généreux et ses prestations de qualité !

Dès votre entrée par le sas, vous serez enchanté par l'espace de vie chaleureux qui s'offre à vous. Une cuisine ouverte sur un séjour et une salle à manger, agrémentée d'une cheminée centrale, vous invite à partager de bons moments en famille ou entre amis. L'accès direct au jardin apporte une belle luminosité à l'ensemble. Au rez-de-chaussée, vous trouverez également une chambre, une salle de bains et un WC séparé. Le confort est au rendez-vous !

À l'étage, un palier spacieux dessert deux grandes chambres, offrant un espace de vie privé et paisible. Une salle de bains supplémentaire complète cet étage, pour répondre à tous vos besoins.

Bien que cette maison soit pleine de potentiel, un rafraîchissement est à prévoir pour la transformer en une résidence contemporaine des plus agréables à vivre.

Laissez libre cours à votre créativité pour faire de cet endroit votre cocon personnel.

Pour obtenir de plus amples informations sur cette maison, n'hésitez pas à contacter Vincent au 07 50 06 33 28. Il sera ravi de répondre à toutes vos questions et de vous accompagner dans votre projet immobilier. Que ce soit pour discuter du potentiel de cette maison, des travaux à envisager ou pour organiser une visite,

OPE réalisé le 08/04/2021 : D (172 kWh ep/m²/an) - GES : E (40 kg CO₂/m²/an).

Montant estimé des dépenses annuelles d'énergie pour un usage standard à 1 448 E par an, selon le prix moyen des énergies indexés au 15 août 2015 (abonnement compris).

Un ERRIAL (Etat des Risques Réglementés pour l'Information des Acquéreurs et des Locataires) est transmis sur demande.

IN VESTISS FRANCE
68 Rue Du GI De Gaulle
60600 CLERMONT
Tel : 03.72.83.16.10
E-Mail : isabelle@vendez-votre-maison.fr

Catalogue PDF généré
par <http://www.repimmo.com>

Les informati

Annnonce visible sur <http://www.repimmo.com> sous la REF n°17098903



voir tous les détails sur ce bien http://www.repimmo.com/petite_annonces_immobiliere/17098903/maison-a_vendre-domont-95.php

Vente Maison DOMONT (Val d'Oise - 95)

Surface : 45 m²

Nb pièces : 1 pièce

Année de construction : 1950

Prix : 189000 €

Réf : 2456 -



Description détaillée :

DOMONT (95), à proximité de tous les commerces, au sein d'un quartier recherché, vend dépendance d'environ 45m² au sol, à transformer en habitation, avec un potentiel d'agrandissement !

Terrain d'environ 650m².

Pour plus de précisions, contactez directement Vincent au 07 50 06 33 28 !

DPE : bien non soumis

Un ERRIAL (Etat des Risques Réglementés pour l'Information des Acquéreurs et des Locataires) est transmis sur demande.

Les informations sur les risques auxquels ce bien est exposé sont disponibles sur le site Géorisques : [www. georisques. gouv. fr](http://www.georisques.gouv.fr)

Annnonce visible sur <http://www.repimmo.com> sous la REF n°17098902



voir tous les détails sur ce bien http://www.repimmo.com/petite_annonces_immobiliere/17098902/maison-a_vendre-domont-95.php

Vente Terrain RETHONDES (Oise - 60)

Surface : 287 m²

Prix : 52000 €

Réf : 2445 -



Description détaillée :

A quelques minutes de CHOISY-AU-BAC, idéalement située dans le village de RETHONDES, ce terrain plat et partiellement clos de 287 m², avec une façade de plus de 16 mètres, offre une excellente opportunité pour réaliser votre projet immobilier dans un cadre paisible. Tous les réseaux de viabilisation sont à proximité.

Vendu avec un certificat d'urbanisme opérationnel, ce terrain est situé en zone UC du PLU et dans le périmètre de protection au titre des abords de monuments historiques.

Libre de constructeur ! Le plan de géomètre est disponible en téléchargement sur notre site.

Plan de géomètre en téléchargement sur notre site.

Pour le visiter, contactez Maxime au 06 23 75 23 79.

Un ERRIAL (Etat des Risques Réglementés pour l'Information des Acquéreurs et des Locataires) est transmis sur demande.

"Les informations sur les risques auxquels ce bien est exposé, sont disponibles sur le site Géorisques : www.georisques.gouv.fr "

Annnonce visible sur <http://www.repimmo.com> sous la REF n°17063341



voir tous les détails sur ce bien http://www.repimmo.com/petite_annonces_immobiliere/17063341/terrain-a_vendre-rethondes-60.php

Vente Maison CRECY-LA-CHAPELLE (Seine et marne - 77)

Surface : 142 m²

Nb pièces : 6 pièces

Chambres : 4 chambres

SDB : 1 salle de bains

Année de construction : 2004

Prix : 283000 €

Réf : 2443 -



Description détaillée :

A Vaucourtois, (15 minutes de Meaux, 20 minutes d'Esbly et Chessy) vend pavillon indépendant de 2004 d'une surface de 142m² sur son joli terrain de 422m².

Vous trouverez au rez-de-chaussée une entrée, un grand salon séjour avec cuisine équipée de plus de 47m², une chambre, une salle d'eau, un WC et une buanderie.

A l'étage 3 belles et grandes chambres, dressing, bureau ainsi qu'une salle de bains avec WC.

Pour plus de renseignements, contactez Camille REBIFFE au 06 99 35 03 00.

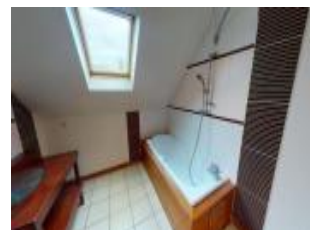
DPE réalisé le 08/07/2022 : D (179 kWh ep/m²/an) - GES : D (30 kg CO₂/m²/an).

Montant estimé des dépenses annuelles d'énergie pour un usage standard : entre 1610 E et 2250 E par an, prix moyens des énergies indexés au 1er janvier 2021 (abonnement compris).

Un ERRIAL (Etat des Risques Réglementés pour l'Information des Acquéreurs et des Locataires) est transmis sur demande.

Les informations sur les risques auxquels ce bien est exposé sont disponibles sur le site Géorisques : www.georisques.gouv.fr

Annnonce visible sur <http://www.repimmo.com> sous la REF n°17041195



voir tous les détails sur ce bien http://www.repimmo.com/petite_annonces_immobiliere/17041195/maison-a_vendre-crecy_la_chapelle-77.php

Vente Terrain CRECY-LA-CHAPELLE (Seine et marne - 77)

Surface : 368 m²

Prix : 99000 €

Réf : 2444 -



Description détaillée :

Beau Terrain à bâtir situé sur la commune de VAUCOURTOIS (15 minutes de Meaux et 20 minutes d'Esblly et Chessy) d'une surface de 368 m² environ, libre de constructeur !

Belle opportunité !!

Emprise au sol de 20%.

Un plan de géomètre est disponible sur notre site.

Pour plus de renseignements, contactez Sabah au 06 63 94 26 68.

Un ERRIAL (Etat des Risques Réglementés pour l'Information des Acquéreurs et des Locataires) est transmis sur demande.

"Les informations sur les risques auxquels ce bien est exposé, sont disponibles sur le site Géorisques : www.georisques.gouv.fr "

Annonce visible sur <http://www.repimmo.com> sous la REF n°17041194



voir tous les détails sur ce bien http://www.repimmo.com/petite_annonces_immobiliere/17041194/terrain-a_vendre-crecy_la_chapelle-77.php

Vente Terrain LORGUES (Var - 83)

Surface : 1074 m2

Prix : 159500 €

Réf : 2440 -



Description détaillée :

Nouveauté sur le marché ! Découvrez la perle rare à Lorgues, dans un quartier résidentiel prisé.

Terrain à bâtir plat avec petite restanque d'environ 1298m² avec piscine à réhabiliter !

Emplacement idéal pour votre futur projet de vie !

Caractéristiques du terrain :

- Zone UDa du PLU
- Emprise au sol : 10%
- Possibilité de construire en R+1

Situation privilégiée : Profitez du calme d'un quartier résidentiel tout en étant proche des commodités de la charmante ville de Lorgues.

Prévoir un assainissement individuel.

Contactez Jessica Baldacchino Facilis Immobiliter au 07.71.88.84.63, dès maintenant pour plus d'informations et pour planifier une visite sur place.

Ne manquez pas cette opportunité unique !

Un ERRIAL (Etat des Risques Réglementés pour l'Information des Acquéreurs et des Locataires) est transmis sur demande.

"Les informations sur les risques auxquels ce bien est exposé, sont disponibles sur le site Géorisques : www.gerisques.fr.



voir tous les détails sur ce bien http://www.repimmo.com/petite_annonces_immobiliere/17032637/terrain-a_vendre-lorgues-83.php

Vente Terrain LORGUES (Var - 83)

Surface : 855 m²

Prix : 159500 €

Réf : 2441 -



Description détaillée :

Nouveauté sur le marché !

Découvrez la perle rare à Lorgues, dans un quartier résidentiel prisé. Terrain à bâtir plat d'environ 855m².

Emplacement idéal pour votre futur projet de vie !

Caractéristiques du terrain :

- Zone UDa
- Emprise au sol : 10%
- Possibilité de construire en R+1

Situation privilégiée : Profitez du calme d'un quartier résidentiel tout en étant proche des commodités de la charmante ville de Lorgues.

Prévoir un assainissement individuel.

Contactez Jessica Baldacchino Facilis immobiliter au 07.71.88.84.63 dès maintenant pour plus d'informations et pour planifier une visite sur place. Ne manquez pas cette opportunité unique !

Un ERRIAL (Etat des Risques Réglementés pour l'Information des Acquéreurs et des Locataires) est transmis sur demande.

"Les informations sur les risques auxquels ce bien est exposé, sont disponibles sur le site Géorisques : www.georisques.gouv.fr "



voir tous les détails sur ce bien http://www.repimmo.com/petite_annonces_immobiliere/17032636/terrain-a_vendre-lorgues-83.php

Vente Terrain LORGUES (Var - 83)

Surface : 441 m²

Prix : 137000 €

Réf : 2434 -



Description détaillée :

LORGUES : Centre-ville, rare à la vente 2 terrains à bâtir, plats, d'une superficie d'environ 420 m² chacun, avec une façade d'environ 16m sur rue.

Secteur bâtiments de France, toutes les viabilités sont en bordure des terrains.

Zone UB du PLU avec une emprise au sol de 60 %, possibilité de R+2 (hauteur maximum 9m).

Pour tout complément d'informations et organiser une visite, contactez Céline LEMAITRE - SAFTI au 06 70 91 48 22.

Un ERRIAL (Etat des Risques Réglementés pour l'Information des Acquéreurs et des Locataires) est transmis sur demande.

"Les informations sur les risques auxquels ce bien est exposé, sont disponibles sur le site Géorisques : www.georisques.gouv.fr "

Annnonce visible sur <http://www.repimmo.com> sous la REF n°17004384



voir tous les détails sur ce bien http://www.repimmo.com/petite_annonces_immobiliere/17004384/terrain-a_vendre-lorgues-83.php

Vente Maison SAINT-MARCEL (Eure - 27)

Surface : 110 m²

Surface terrain : 1630 m²

Nb pièces : 1 pièce

Année de construction : 1900

Prix : 95000 €

Réf : 2426 -



Description détaillée :

GRANGE d'environ 110m² au sol à réhabiliter sur un terrain d'environ 1630m², elle se situe à La Chapelle Réanville, commune avec écoles, à proximité de Saint-Marcel (2km), Vernon (4,5km) et de Douains (nouveau centre commercial McArthurGlen Paris-Giverny, 8km).

Laissez libre cours à votre imagination pour réaliser votre espace de vie !

Pour plus de précisions sur ce bien, Amandine est à votre disposition au 07 63 40 18 01 .

Un ERRIAL (Etat des Risques Réglementés pour l'Information des Acquéreurs et des Locataires) est transmis sur demande.

Les informations sur les risques auxquels ce bien est exposé sont disponibles sur le site Géorisques : [www. georisques. gouv. fr](http://www.georisques.gouv.fr)

Annnonce visible sur <http://www.repimmo.com> sous la REF n°16979188



voir tous les détails sur ce bien http://www.repimmo.com/petite_annonces_immobiliere/16979188/maison-a_vendre-saint_marcel-27.php

Vente Maison CLERMONT (Oise - 60)

Surface : 70 m²

Surface terrain : 380 m²

Nb pièces : 1 pièce

Prix : 55000 €

Réf : 2431 -



Description détaillée :

A saisir une grange à Lieuvillers, à 15 min de Clermont de l'Oise !

Avec environ 70m² aménageable, cette grange indépendante offre un belle espace à créer sur un terrain d'environ 602m².

Viabilités à prévoir.

Dans un village dynamique avec associations actives, école, et micro crèche.

Contactez Anne-Charlotte au 06 08 98 92 63 pour plus de renseignements et organiser une visite !

Bien non soumis au DPE.

Un ERRIAL (Etat des Risques Réglementés pour l'Information des Acquéreurs et des Locataires) est transmis sur demande.

"Les informations sur les risques auxquels ce bien est exposé, sont disponibles sur le site Géorisques : ".

Annnonce visible sur <http://www.repimmo.com> sous la REF n°16979184



voir tous les détails sur ce bien http://www.repimmo.com/petite_annonces_immobiliere/16979184/maison-a_vendre-clermont-60.php

Vente Terrain ESTREES-SAINT-DENIS (Oise - 60)

Surface : 752 m²

Prix : 55000 €

Réf : 2432 -



Description détaillée :

Terrain à bâtir, d'environ 752m², à vendre sur la commune de Lieuvillers, à 15 km de Clermont de l'Oise.

Terrain plat avec une belle façade d'environ 21 mètres, situé en zone UAc du PLU et libre de constructeur !

Le plan de géomètre est téléchargeable sur notre site.

Pour plus d'informations, contactez Marie Maignet AU 06 31 03 68 87.

Un ERRIAL (Etat des Risques Réglementés pour l'Information des Acquéreurs et des Locataires) est transmis sur demande.

"Les informations sur les risques auxquels ce bien est exposé, sont disponibles sur le site Géorisques : ".

Annnonce visible sur <http://www.repimmo.com> sous la REF n°16979183



voir tous les détails sur ce bien http://www.repimmo.com/petite_annonces_immobiliere/16979183/terrain-a_vendre-estrees_saint_denis-60.php

Vente Terrain AVRECHY (Oise - 60)

Surface : 655 m²

Prix : 59000 €

Réf : 2433 -



Description détaillée :

Terrain à bâtir d'environ 655m² à vendre sur la commune de Lieuvillers, située à 15 km au Nord de Clermont de l'Oise.

Terrain plat avec une belle façade de plus de 24 mètres, situé en zone UAc du PLU actuellement en vigueur.

Le plan de géomètre est téléchargeable sur notre site !

Pour plus d'informations, contactez Marie Maigret AU 06 31 03 68 87.

Un ERRIAL (Etat des Risques Réglementés pour l'Information des Acquéreurs et des Locataires) est transmis sur demande.

"Les informations sur les risques auxquels ce bien est exposé, sont disponibles sur le site Géorisques : ".

Annnonce visible sur <http://www.repimmo.com> sous la REF n°16979182



voir tous les détails sur ce bien http://www.repimmo.com/petite_annonces_immobiliere/16979182/terrain-a_vendre-avrechy-60.php

Vente Maison BEAUVAIS (Oise - 60)

Surface : 330 m²

Surface terrain : 1927 m²

Nb pièces : 12 pièces

Chambres : 8 chambres

SDB : 1 salle de bains

Année de construction : 1975

Prix : 320000 €

Réf : 2424 -



Description détaillée :

A découvrir, sur la commune de Troissereux (moins de 10mn du Centre Hospitalier Simone Veil au Nord/Ouest de Beauvais), bourg tous commerces, propriété d'environ 330m² sur sous-sol.

Cette maison de caractère dispose au rez-de-chaussée d'une entrée desservant une cuisine, un bureau, puis une pièce de vie avec cheminée d'environ 60m².

Vous disposerez également de trois chambres, une salle de bains, une salle d'eau et 2 WC.

A l'étage, un palier desservant deux chambres, et un second palier donnant sur trois autres chambres.

La propriété est implantée sur un terrain d'environ 1920m² avec une piscine à rénover.

Des travaux de rénovation sont à prévoir.

Écoles maternelle et primaire sur place . Collège et lycée à 10 minutes !

Beauvais centre à 10 minutes, Amiens à 45 minutes, Rouen à 1h20, Paris à 1h30.

Aéroport de Beauvais à 10 minutes.

Pour plus d'informations, contactez Anne-Charlotte au 06 08 98 92 63.

DPE : E (179 kWh ep/m²/an) - GES : E (56 kg CO₂/m²/an).

Montant estimé des dépenses annuelles d'énergie pour un usage standard : entre 4732€ et 6402€ par an, prix moyens des énergies indexés au 8 octobre 2021 (abonnement compris).

Un ERRIAL (Etat des Risques Réévalués pour l'Information des Achatteurs et des Locataires) est transmis sur



voir tous les détails sur ce bien http://www.repimmo.com/petite_annonces_immobiliere/16906574/maison-a_vendre-beauvais-60.php

Vente Maison MAGNANVILLE (Yvelines - 78)

Surface : 103 m²

Surface terrain : 637 m²

Nb pièces : 5 pièces

Chambres : 3 chambres

SDB : 1 salle de bains

Année de construction : 1970

Prix : 265000 €

Réf : 2423 -



Description détaillée :

A 20 minutes de Mantes la Ville, au c?ur de Bréval, vend maison traditionnelle avec un sous-sol hors sol, de 4 pièces, d'une superficie de 79 m², comprenant une entrée dans le séjour, une cuisine séparée, trois chambres, une salle de bains et une salle d'eau.

Le grenier, de 79m², est aménageable avec une dalle en béton offre un potentiel supplémentaire. La maison bénéficie d'un sous-sol total, offrant une buanderie, un garage, un atelier et une cave.

Le plus, une dépendance accolée de 24m² comprenant une cuisine, avec combles aménageables offrant la possibilité d'un rendement locatif !

Le tout est situé sur un terrain de 637m².

Les écoles primaires, maternelles et le collège sont sur place,

Gare accessible à pieds et sans aucune nuisance sonore.

Le village de Bréval offre toutes les commodités nécessaires pour un quotidien pratique et agréable. Vous trouverez un supermarché, des salons de beauté, des boulangeries, un fleuriste, une boucherie, une presse, un bureau de poste, des garages, une clinique vétérinaire, une pharmacie et bien d'autres professionnels de la santé à votre disposition.

Pour obtenir de plus amples informations et organiser une visite, contactez Amandine au 07 63 40 18 01. Elle se fera un plaisir de répondre à toutes vos questions et de vous accompagner dans votre projet immobilier.

Une visite virtuelle est disponible sur notre site pour découvrir cette maison en toute tranquillité.

DPE réalisé le 26/08/2022: G (682 kWh ep/m²/an) - GES: C (23 kg CO₂/m²/an).

"Logement à consommation énergétique excessive - Classe G"

Montant estimé des dépenses annuelles d'énergie pour un usage standard : entre 4281 E et 5791 E par an, prix moyens des énergies indexés au 1er Janvier 2021 {abonnement compris).

Un audit énergétique est transmis sur demande.

IN VESTISS FRANCE
68 Rue Du GI De Gaulle
60600 CLERMONT
Tel : 03.72.83.16.10
E-Mail : isabelle@vendez-votre-maison.fr

Catalogue PDF généré
par <http://www.repimmo.com>

Un ERRIAL {Etat des Risques Réglementés pour l'Information des Acquéreurs et des Locataires} est transmis sur demande.

Les informations sur les risques auxquels ce bien

Annonce visible sur <http://www.repimmo.com> sous la REF n°16895118



voir tous les détails sur ce bien http://www.repimmo.com/petite_annonces_immobiliere/16895118/maison-a_vendre-magnanville-78.php

Vente Maison BREVAL (Yvelines - 78)

Surface : 79 m²

Surface terrain : 404 m²

Nb pièces : 4 pièces

Chambres : 3 chambres

SDB : 1 salle de bains

Année de construction : 1970

Prix : 185000 €

Réf : 2412 -



Description détaillée :

Au c?ur de Bréval, vends maison traditionnelle de 4 pièces d'une superficie de 79m², comprenant une entrée dans le séjour, une cuisine séparée, trois chambres, une salle de bains et une salle d'eau.

Le grenier est aménageable sur 79m² au sol avec une dalle en béton offrant un potentiel supplémentaire.

La maison bénéficie d'un sous-sol total, offrant une buanderie, un garage, un atelier et une cave.

Le tout est situé sur un terrain d'environ 404m².

Les écoles primaires, maternelles et le collège sont sur place,

Gare accessible à pied sans aucune nuisance sonore !

Le village de Bréval offre toutes les commodités nécessaires pour un quotidien pratique et agréable. Vous trouverez un supermarché, des salons de beauté, des boulangeries, un fleuriste, une boucherie, une presse, un bureau de poste, des garages, une clinique vétérinaire, une pharmacie et bien d'autres professionnels de la santé à votre disposition.

Pour obtenir de plus amples informations et organiser une visite, contactez Amandine au 07 63 40 18 01. Elle se fera un plaisir de répondre à toutes vos questions et de vous accompagner dans votre projet immobilier.

DPE réalisé le 26/08/2022 : G (682 kWh ep/m²/an) - GES: C (23 kg C02/m²/an).

"Logement à consommation énergétique excessive - Classe G"

Montant estimé des dépenses annuelles d'énergie pour un usage standard : entre 4281 E et 5791 E par an, prix moyens des énergies indexés au 1er Janvier 2021 (abonnement compris).

Audit énergétique fourni sur demande.

Un ERRIAL {Etat des Risques Réglementés pour l'Information des Acquéreurs et des Locataires) est transmis sur demande.

Les informations sur les risques auxquels ce bien est exposé sont disponibles sur le site Géorisques : [www. georisques. gouv. fr](http://www.georisques.gouv.fr)

IN VESTISS FRANCE
68 Rue Du GI De Gaulle
60600 CLERMONT
Tel : 03.72.83.16.10
E-Mail : isabelle@vendez-votre-maison.fr

Catalogue PDF généré
par <http://www.repimmo.com>

Annonce visible sur <http://www.repimmo.com> sous la REF n°16853494



voir tous les détails sur ce bien http://www.repimmo.com/petite_annonces_immobiliere/16853494/maison-a_vendre-breval-78.php

Vente Terrain LONGUEIL-SAINTE-MARIE (Oise - 60)

Surface : 693 m²

Prix : 65000 €

Réf : 2373 -



Description détaillée :

Secteur Longueil Sainte Marie, à 10mn de l'autoroute A1 et 35mn de Roissy Charles de Gaulle, très beau terrain constructible de près de 700m² en retrait de rue, clos, avec possibilité d'une construction de plain-pied.

Vendu borné avec un certificat d'urbanisme opérationnel situé en zone UA du PLU.

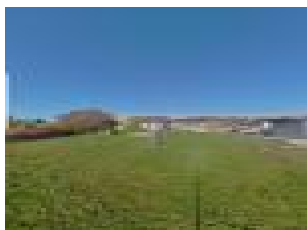
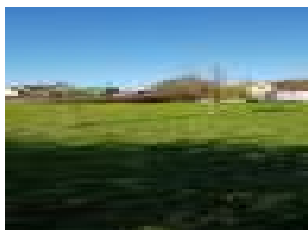
Le plan de géomètre à télécharger directement sur notre site ou transmis sur demande !

Pour plus de précision, contactez Maxime au 06 23 75 23 79.

Un ERRIAL (Etat des Risques Réglementés pour l'Information des Acquéreurs et des Locataires) est transmis sur demande.

"Les informations sur les risques auxquels ce bien est exposé, sont disponibles sur le site Géorisques : ".

Annonce visible sur <http://www.repimmo.com> sous la REF n°16843278



voir tous les détails sur ce bien http://www.repimmo.com/petite_annonces_immobiliere/16843278/terrain-a_vendre-longueil_sainte_marie-60.php

Vente Terrain VERBERIE (Oise - 60)

Surface : 370 m²

Prix : 70000 €

Réf : 2407 -



Description détaillée :

A la recherche d'un terrain idéal pour construire votre future maison ? Ne cherchez plus ! Nous vous proposons un terrain à bâtir libre de constructeur, situé dans une impasse paisible de la commune de VERBERIE.

Ce terrain plat et clos d'une superficie de 370m² dispose d'une façade de 17 mètres, offrant une base idéale pour votre construction. Pour faciliter les raccordements, les réseaux nécessaires sont disponibles sur la rue.

De plus, ce terrain bénéficie d'un plan de géomètre (téléchargeable sur notre site), d'une étude de sol G1, d'un certificat d'urbanisme opérationnel et d'un permis d'aménager, fournis sur demande, vous assurant une tranquillité d'esprit dans votre projet de construction.

Situé en zone UR 2.3 du PLUi et libre de constructeur !

N'attendez plus pour concrétiser votre projet immobilier dans un environnement calme et privilégié. Contactez dès maintenant Maxime au 06 23 75 23 79 pour plus d'informations et pour organiser une visite !

Un ERRIAL (Etat des Risques Réglementés pour l'Information des Acquéreurs et des Locataires) est disponible sur demande.

"Les informations sur les risques auxquels ce bien est exposé, sont disponibles sur le site Géorisques : "

Annnonce visible sur <http://www.repimmo.com> sous la REF n°16815211



voir tous les détails sur ce bien http://www.repimmo.com/petite_annonces_immobiliere/16815211/terrain-a_vendre-verberie-60.php

Vente Maison COUDUN (Oise - 60)

Surface : 57 m²

Surface terrain : 115 m²

Nb pièces : 3 pièces

Chambres : 2 chambres

Prix : 107000 €

Réf : 2408 -



Description détaillée :

A COUDUN, venez découvrir cette charmante maison de ville à rénover, située à proximité des commerces locaux, offrant :

Au rez-de-chaussée, l'espace séjour-salon, une cuisine, une salle d'eau et un WC.

A l'étage, un palier dessert deux chambres et un WC supplémentaire avec lave-mains.

A l'extérieur, un petit jardin avec son préau pour profiter des journées ensoleillées, et une cave qui offre un espace de rangement supplémentaire et pratique.

Bien que cette maison nécessite des travaux de rénovation, elle offre un potentiel pour créer votre propre espace de vie personnalisé !

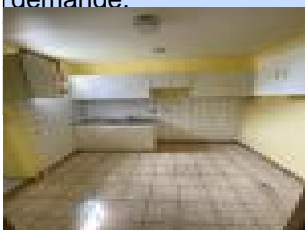
Idéal pour les amateurs de rénovation, première acquisition ou investissement locatif !

Contactez dès maintenant Corinne Lagache - IAD France au 06 64 18 99 03 pour plus d'informations et pour organiser une visite !

DPE du 02/03/2022 : E (321 kWh ep/m²/an) - GES : B (10 kg CO₂/m²/an).

Montant estimé des dépenses annuelles d'énergie pour un usage standard : entre 1140 E et 1590 E par an, prix moyens des énergies indexés au 1er janvier 2021 (abonnement compris).

Un ERRIAL (Etat des Risques Réglementés pour l'Information des Acquéreurs et des Locataires) est transmis sur demande.



voir tous les détails sur ce bien http://www.repimmo.com/petite_annonces_immobiliere/16815210/maison-a_vendre-coudun-60.php