

L'AGENCE DE CLAYE

41 rue jean jaures 77410 CLAYE SOUILLY

Tel : 01.64.44.34.04

E-Mail : contact@agencedeclaye.fr

Vente Maison CLAYE-SOUILLY (Seine et marne - 77)

Surface : 120 m2

Surface terrain : 619 m2

Nb pièces : 6 pièces

Chambres : 4 chambres

SDB : 1 salle de bains

Année de construction : 1975

Prix : 453000 €

Réf : 1333-SL -



Description détaillée :

SUPERBE MAISON KAUFMAN & BROAD DANS LE QUARTIER RESIDENTIEL DE MAUPERTHUIS

Implantée sur un beau terrain plat sans vis à vis de plus de 600m2

Composée d'une entrée avec placards, d'une grande cuisine aménagée et entièrement équipée avec cellier attenant, d'une salle de bains avec wc de 4 chambres dont une suite parentale avec salle d'eau et wc ainsi qu'un dressing.

Garage double avec porte motorisée.

LES PLUS : Des prestations de qualité: une Chaudière "FRISQUET", des volets motorisés en aluminium, un visiophone, stationnements extérieurs, portail en aluminium motorisé...

Honoraires charge vendeurs

NE FAITES RIEN SANS NOUS CONSULTER, NOUS SERONS TOUJOURS LES MOINS CHERS !

Annnonce visible sur <http://www.repimmo.com> sous la REF n°17360472



voir tous les détails sur ce bien http://www.repimmo.com/petite_annonces_immobiliere/17360472/maison-a_vendre-claye_souilly-77.php

Vente Maison MESSY (Seine et marne - 77)

Surface : 140 m²

Surface terrain : 477 m²

Surface séjour : 57 m²

Nb pièces : 7 pièces

Chambres : 4 chambres

Prix : 439000 €

Réf : 1314-SL -



Description détaillée :

ROBUSTE CONSTRUCTION, MAISON TRES SOIGNEE, DECO ACTUELLE ...

Venez découvrir ce pavillon idéalement situé à 5 mn de Claye-Souilly dans un quartier résidentiel recherché, proche des écoles et commodités.

Cette propriété offre un agencement fonctionnel, parfait pour une famille.

Elle dispose au rez-de-chaussée d'un vaste salon/séjour de plus de 50 m² avec une véranda et un poêle à bois, une spacieuse cuisine entièrement aménagée et équipée avec buanderie, une suite parentale avec salle de douche à l'italienne et un wc séparé.

A l'étage un dégagement avec placards dessert trois chambres avec rangements, un espace buanderie et une salle d'eau avec WC.

Cette maison est éditée sur un terrain clos sans vis à vis de 480 m² et bénéficie d'un grand garage avec grenier d'environ 30 m² et la possibilité de stationner plusieurs véhicules à l'extérieur.

Parfaitement entretenue, elle ne nécessite AUCUN travaux.

LES PLUS : Maison hautement équipée : climatisation réversible et volets roulants motorisés dans la véranda, adoucisseur d'eau, portail motorisé, fibre, chalet en bois, bucher, alarme.

Salles de bains rénovées en 2019 et 2021, ravalement 2022 et bien plus ...

Honoraires charge vendeurs



voir tous les détails sur ce bien http://www.repimmo.com/petite_annonces_immobiliere/17341812/maison-a_vendre-messy-77.php

Vente Maison CLAYE-SOUILLY (Seine et marne - 77)

Surface : 90 m²

Surface terrain : 165 m²

Surface séjour : 33 m²

Nb pièces : 5 pièces

Chambres : 3 chambres

SDB : 1 salle de bains

Année de construction : 1976

Prix : 309000 €

Réf : 1332-SL -



Description détaillée :

MAISON A DEUX PAS DU CENTRE VILLE

Bien en parfait état, offrant des prestations de qualité, composé au rez-de-chaussée d'une entrée, d'un très vaste séjour / salon avec espace repas et espace détente , une cuisine moderne aménagée et équipée, d'un cellier/buanderie, d'une chambre ainsi que d'une salle d'eau avec WC.

A l'étage: une mezzanine (bureau), 2 chambres, placards, une salle de bains, wc.

Ce bien dispose d'une dépendance.

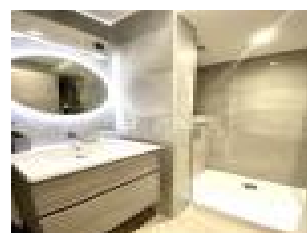
LES PLUS : Une maison très soignée, proche de tout, au gout du jour, climatisation réversible, conduit de cheminée, la possibilité de louer un box.

Copropriété de 63 lots 240 euros de quote part de charges /an sur déclaration du vendeur.

Honoraires charge vendeurs

NE FAITES RIEN SANS NOUS CONSULTER, NOUS SERONS TOUJOURS LES MOINS CHERS !

Annnonce visible sur <http://www.repimmo.com> sous la REF n°17324114



voir tous les détails sur ce bien http://www.repimmo.com/petite_annonces_immobiliere/17324114/maison-a_vendre-claye_souilly-77.php

Vente Maison PRECY-SUR-MARNE (Seine et marne - 77)

Surface : 122 m2

Surface terrain : 263 m2

Nb pièces : 6 pièces

Chambres : 4 chambres

SDB : 1 salle de bains

Année de construction : 2001

Prix : 348000 €

Réf : 1319-SL -



Description détaillée :

Pavillon situé sur le petit village de Precy-Sur-Marne proche de Claye-Souilly dans un quartier pavillonnaire recherché. Cette maison familiale est composée au rez de chaussée d'une entrée, un spacieux salon-séjour avec double exposition, une cuisine entièrement aménagée et équipée, et wc.

A l'étage un dégagement dessert trois chambres, une salle de bains-wc, et un espace mezzanine avec dressing.

Les combles sont aménagés (35 m2 au sol) et selon vos besoins peuvent devenir, une suite parentale, une salle de jeux, bureaux ou autre...

Un grand garage complète cette maison

LES PLUS : Chauffage au gaz, maison sans travaux à prévoir, quartier très calme, environ 150 m2 de surface utile...

Contactez-nous pour plus d'informations et pour planifier une visite.

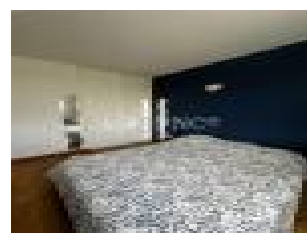
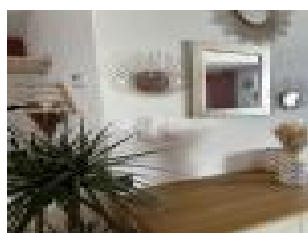
Honoraires charge vendeurs

NE FAITES RIEN SANS NOUS CONSULTER, NOUS SERONS

TOUJOURS LES MOINS CHERS !

Léa Zolinerowski immatriculée au RSAC du Tribunal de Commerce de Meaux sous le N° 2020AC00347

Annnonce visible sur <http://www.repimmo.com> sous la REF n°17287160



voir tous les détails sur ce bien http://www.repimmo.com/petite_annonces_immobiliere/17287160/maison-a_vendre-precy_sur_marne-77.php

Vente Maison CLAYE-SOUILLY (Seine et marne - 77)

Surface : 135 m²

Surface terrain : 830 m²

Surface séjour : 34 m²

Nb pièces : 8 pièces

Chambres : 5 chambres

SDB : 1 salle de bains

Année de construction : 1975

Prix : 413000 €

Réf : 1317-SL -



Description détaillée :

Venez découvrir ce pavillon édifié sur un sous sol total, situé à CLAYE-SOUILLY dans le quartier de Bois Fleuris, sur un terrain sans vis à vis d'environ 850 m².

Cette maison spacieuse offre au rez de chaussée, un espace de vie confortable, une cuisine entièrement aménagée et équipée, un espace buanderie, une chambre et wc avec lave mains.

A l'étage deux chambres, une salle de bains avec douche et wc et une suite parentale avec placards et salle d'eau.

Combles aménagés, possibilité d'une cinquième chambre.

Le sous-sol total offre un potentiel supplémentaire pour l'aménager selon vos besoins.

Contactez-nous pour plus d'informations et pour planifier une visite.

Honoraires charge vendeurs

NE FAITES RIEN SANS NOUS CONSULTER, NOUS SERONS

TOUJOURS LES MOINS CHERS !

Léa Zolinerowski immatriculée au RSAC du Tribunal de Commerce de Meaux sous le N° 2020AC00347

Annnonce visible sur <http://www.repimmo.com> sous la REF n°17274609



voir tous les détails sur ce bien http://www.repimmo.com/petite_annonces_immobiliere/17274609/maison-a_vendre-claye_souilly-77.php

Vente Appartement CLAYE-SOUILLY (Seine et marne - 77)

Surface : 55 m²

Nb pièces : 2 pièces

Chambres : 1 chambre

SDB : 1 salle de bains

Année de construction : 1995

Prix : 209000 €

Réf : 1318-SL -



Description détaillée :

SUPERBE 2 PIECES AU CENTRE VILLE

Spacieux appartement comprenant une entrée, une cuisine aménagée et équipée neuve, ouverte sur un séjour avec balcon possédant une vue dégagée, un wc.

L'étage se compose d'un dégagement, d'une chambre avec dressing pouvant être utilisé en bureau ou espace bébé et une salle de bains.

Une place de stationnement au sous-sol et une cave complètent ce bien.

LES PLUS : Aucun travaux à prévoir, l'appartement est au calme (donnant sur les espaces verts), double vitrage, proximité des commerces...

Copropriété de 216 lots, 635 euros de quote part de charges /an sur déclaration du vendeur.

Honoraires charge vendeurs

NE FAITES RIEN SANS NOUS CONSULTER, NOUS SERONS TOUJOURS LES MOINS CHERS !

Annnonce visible sur <http://www.repimmo.com> sous la REF n°17254608



voir tous les détails sur ce bien http://www.repimmo.com/petite_annonces_immobiliere/17254608/appartement-a_vendre-claye_souilly-77.php

Vente Appartement CLAYE-SOUILLY (Seine et marne - 77)

Surface : 81 m²

Surface séjour : 25 m²

Nb pièces : 4 pièces

Chambres : 3 chambres

SDB : 1 salle de bains

Année de construction : 2022

Prix : 310000 €

Réf : 1327-4-SL -



Description détaillée :

F4 NEUF AU COEUR DE L'ECOQUARTIER

Situé au RDC d'une petite copropriété, cet appartement se compose d'une entrée avec placard, un séjour avec coin cuisine, 3 chambres dont une suite parentale avec salle d'eau, une salle de bains avec wc et un wc indépendant.

Ce bien dispose d'une terrasse ainsi que de 2 jardins privatifs, un box et une place de parking extérieure.

LES PLUS : Dans un secteur très recherché, proche des commerces, avec une école en construction, haute performance énergétique, gaz individuel

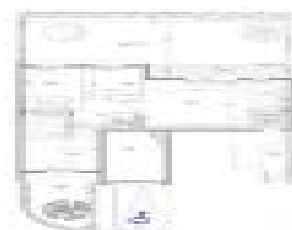
Copropriété de 34 lots principaux, quote part de charges non définie à ce jour sur déclaration du vendeur.

PHOTOS NON CONTRACTUELLES

Honoraires charge vendeurs

NE FAITES RIEN SANS NOUS CONSULTER, NOUS SERONS TOUJOURS LES MOINS CHERS !

Annonce visible sur <http://www.repimmo.com> sous la REF n°17254607



voir tous les détails sur ce bien http://www.repimmo.com/petite_annonces_immobiliere/17254607/appartement-a_vendre-claye_souilly-77.php

Vente Appartement CLAYE-SOUILLY (Seine et marne - 77)

Surface : 80 m2

Surface séjour : 24 m2

Nb pièces : 4 pièces

Chambres : 3 chambres

SDB : 1 salle de bains

Année de construction : 2022

Prix : 310000 €

Réf : 1327-5-SL -



Description détaillée :

APPARTEMENT F4 NEUF

Situé au RDC d'une petite copropriété, cet appartement se compose d'une entrée avec placard, un séjour avec coin cuisine, 3 chambres dont une suite parentale avec salle d'eau, une salle de bains avec wc et un wc indépendant.

Ce bien dispose d'une terrasse ainsi que de 2 jardins privés, un box et une place de parking extérieure.

LES PLUS : Ecoquartier, proche des commerces, école , haute performance énergétique, gaz individuel

Copropriété de 34 lots principaux, quote part de charges non définie à ce jour sur déclaration du vendeur.

PHOTOS NON CONTRACTUELLES

Honoraires charge vendeurs

NE FAITES RIEN SANS NOUS CONSULTER, NOUS SERONS TOUJOURS LES MOINS CHERS !

Annnonce visible sur <http://www.repimmo.com> sous la REF n°17254606



voir tous les détails sur ce bien http://www.repimmo.com/petite_annonces_immobiliere/17254606/appartement-a_vendre-claye_souilly-77.php

Vente Appartement CLAYE-SOUILLY (Seine et marne - 77)

Surface : 79 m2

Surface séjour : 22 m2

Nb pièces : 4 pièces

Chambres : 3 chambres

SDB : 1 salle de bains

Année de construction : 2022

Prix : 325000 €

Réf : 1327-6-SL -



Description détaillée :

F4 EN REZ-DE-CHAUSSEE

Situé dans une petite copropriété, cet appartement se compose d'une entrée avec placard, un séjour avec coin cuisine, 3 chambres dont une suite parentale avec salle d'eau, une salle de bains avec wc et un wc indépendant.

Pour les beaux jours, ce bien dispose d'une terrasse ainsi que d'un jardin privatif de près de 180 m2, mais aussi un box et une place de parking extérieure.

LES PLUS : Appartement neuf, situé dans un Ecoquartier, proche des commerces, école , haute performance énergétique, gaz individuel

Copropriété de 34 lots principaux, quote part de charges non définie à ce jour sur déclaration du vendeur.

PHOTOS NON CONTRACTUELLES

Honoraires charge vendeurs

NE FAITES RIEN SANS NOUS CONSULTER, NOUS SERONS TOUJOURS LES MOINS CHERS !

Annonce visible sur <http://www.repimmo.com> sous la REF n°17254605



voir tous les détails sur ce bien http://www.repimmo.com/petite_annonces_immobiliere/17254605/appartement-a_vendre-claye_souilly-77.php

Vente Maison CLAYE-SOUILLY (Seine et marne - 77)

Surface : 100 m2

Surface terrain : 468 m2

Nb pièces : 4 pièces

Chambres : 3 chambres

SDB : 1 salle de bains

Année de construction : 1957

Prix : 392000 €

Réf : 1316-SL -



Description détaillée :

MAISON INDIVIDUELLE ELEVEE SUR SOUS SOL TOTAL divisé en garage, cuisine d'été, buanderie, une pièce.

Au 1er niveau : Un séjour spacieux et lumineux, une grande cuisine aménagée et équipée, une salle de bains, des wc séparés et une chambre.

L'étage est composé de deux très grandes chambres et une salle d'eau.

LES PLUS: Un emplacement proche des écoles et commerces, une grande dépendance complète ce bien, la possibilité de stationner plusieurs véhicules, des huisseries en PVC double vitrage, de beaux volumes...

Honoraires charge vendeurs

NE FAITES RIEN SANS NOUS CONSULTER, NOUS SERONS TOUJOURS LES MOINS CHERS !

Annnonce visible sur <http://www.repimmo.com> sous la REF n°17204868



voir tous les détails sur ce bien http://www.repimmo.com/petite_annonces_immobiliere/17204868/maison-a_vendre-claye_souilly-77.php

Vente Maison CLAYE-SOUILLY (Seine et marne - 77)

Surface : 107 m2

Surface terrain : 454 m2

Surface séjour : 42 m2

Nb pièces : 5 pièces

Chambres : 3 chambres

SDB : 1 salle de bains

Année de construction : 2000

Prix : 418000 €

Réf : 1302-SL -



Description détaillée :

AGREABLE MAISON FAMILIALE EDIFIEE SUR UN BEAU TERRAIN SANS VIS-A-VIS

Comprenant un très vaste séjour avec une cuisine aménagée et équipée semi ouverte, un cellier, un wc.

A l'étage le palier dessert 3 belles chambres et une salle de bains .

LES PLUS : Un quartier résidentiel recherché, de beaux volumes, un garage et la possibilité de stationner de nombreux véhicules, une chaudière à condensation, une construction sur vide sanitaire, portail motorisé, store banne...

Honoraires charge vendeurs

NE FAITES RIEN SANS NOUS CONSULTER, NOUS SERONS TOUJOURS LES MOINS CHERS !

Annnonce visible sur <http://www.repimmo.com> sous la REF n°17173540



voir tous les détails sur ce bien http://www.repimmo.com/petite_annonces_immobiliere/17173540/maison-a_vendre-claye_souilly-77.php

Vente Maison CLAYE-SOUILLY (Seine et marne - 77)

Surface : 183 m2

Surface terrain : 957 m2

Surface séjour : 54 m2

Nb pièces : 8 pièces

Chambres : 6 chambres

SDB : 1 salle de bains

Année de construction : 2005

Prix : 594000 €

Réf : 1309-SL -



Description détaillée :

PAVILLON IDEALEMENT SITUE, AU CALME, A PROXIMITE DU CENTRE VILLE, DES COMMERCES, DES ECOLES (tous vos déplacements peuvent se faire à pied)

Le rez-de-chaussée est composé d'une entrée desservant une très vaste pièce de vie avec cheminée et une cuisine aménagée et équipée avec cellier, une véranda ouverte sur un terrain sans vis à vis de près de 1000 m2 avec piscine chauffée,

2 chambres, une salle d'eau, des wc indépendants.

L'étage dispose d'un dégagement pouvant servir de petit bureau, de 4 chambres avec placards, d'une salle de bains, wc.

LES PLUS : Une construction de qualité pouvant accueillir une grande famille, la possibilité de stationner de nombreux véhicules, un garage, une charretterie, un cabanon de jardin avec cave, un local technique avec pompe à chaleur pour la piscine, un cadre de vie très agréable !

Honoraires charge vendeurs

NE FAITES RIEN SANS NOUS CONSULTER, NOUS SERONS TOUJOURS LES MOINS CHERS !

Annnonce visible sur <http://www.repimmo.com> sous la REF n°17008801



voir tous les détails sur ce bien http://www.repimmo.com/petite_annonces_immobiliere/17008801/maison-a_vendre-claye_souilly-77.php

Vente Maison SAINT-MESMES (Seine et marne - 77)

Surface : 180 m2

Surface terrain : 700 m2

Nb pièces : 6 pièces

Chambres : 4 chambres

SDB : 1 salle de bains

Année de construction : 1992

Prix : 585000 €

Réf : 1308-SL -



Description détaillée :

Dans le village de Saint-Mesmes, proche des commodités, venez découvrir cette belle maison moderne sans aucun travaux à prévoir, édifiée sur un terrain de 700 m2 paysagé et sans vis à vis.

Elle comprend au rez de chaussée une entrée, une spacieuse cuisine aménagée et équipée ouverte sur le séjour, une véranda accueillant le salon, et une suite parentale avec salle d'eau wc, et dressing.

A l'étage trois belles chambres, et une salle de bains avec douche et wc.

Un sous-sol total, avec buanderie, garage, et espace aménagé en salon.

LES PLUS : Proximité des écoles, climatisation réversible, système de vidéo surveillance, de nombreuses possibilités de stationnement et bien plus à découvrir lors d'une visite...

Honoraires charge vendeurs

NE FAITES RIEN SANS NOUS CONSULTER, NOUS SERONS

TOUJOURS LES MOINS CHERS !

Léa Zolinerowski immatriculée au RSAC du Tribunal de Commerce de Meaux sous le N° 2020AC00347

Annnonce visible sur <http://www.repimmo.com> sous la REF n°17002846



voir tous les détails sur ce bien http://www.repimmo.com/petite_annonces_immobiliere/17002846/maison-a_vendre-saint_mesmes-77.php

Vente Appartement CLAYE-SOUILLY (Seine et marne - 77)

Surface : 67 m²

Nb pièces : 3 pièces

Chambres : 2 chambres

SDB : 1 salle de bains

Prix : 245000 €

Réf : 1304-SL -



Description détaillée :

SUPERBE APPARTEMENT 3 PIECES IDEALEMENT SITUE,

Au 1er étage d'une petite copropriété proche des commerces

Composé d'un grand hall d'entrée avec des placards de rangements, 2 chambres, une salle de bains avec douche, des wc séparés, un séjour avec une cuisine ouverte aménagée et équipée.

Une place de stationnement couverte vient compléter ce bel appartement.

LES PLUS : Un appartement très cosy, en parfait état, des prestations de qualité !

Copropriété de 12 lots principaux, 1102 euros de quote part de charges /an sur déclaration du vendeur.

Honoraires charge vendeurs

NE FAITES RIEN SANS NOUS CONSULTER, NOUS SERONS TOUJOURS LES MOINS CHERS !

Annonce visible sur <http://www.repimmo.com> sous la REF n°16984293



voir tous les détails sur ce bien http://www.repimmo.com/petite_annonces_immobiliere/16984293/appartement-a_vendre-claye_souilly-77.php

Vente Maison SAINT-MESMES (Seine et marne - 77)

Surface : 162 m2

Surface terrain : 1889 m2

Nb pièces : 7 pièces

Chambres : 5 chambres

SDB : 1 salle de bains

Année de construction : 1900

Prix : 453000 €

Réf : 1283-SL -



Description détaillée :

Venez découvrir sur le joli village de Saint-Mesmes, proche des commodités et des axes routiers, cette maison de caractère, éditée sur une terrain d'environ 1900 m2.

Au rez de chaussée, se trouve le salon/ séjour, une chambre et une cuisine.

A l'étage, deux chambres, une salle de bains et wc.

Les combles sont aménagés, et comprennent deux chambres spacieuses, un espace bureau, une salle de bains, et wc.

LES PLUS: Une grange pouvant être aménagée, de nombreux stationnements, un grand terrain sans vis à vis...

Honoraires charge vendeurs

NE FAITES RIEN SANS NOUS CONSULTER, NOUS SERONS TOUJOURS LES MOINS CHERS !

Léa Zolinerowski immatriculée au RSAC du Tribunal de Commerce de Meaux sous le N° 2020

Annnonce visible sur <http://www.repimmo.com> sous la REF n°16823446



voir tous les détails sur ce bien http://www.repimmo.com/petite_annonces_immobiliere/16823446/maison-a_vendre-saint_mesmes-77.php

Vente Maison CHARNY (Seine et marne - 77)

Surface : 84 m2

Surface séjour : 31 m2

Nb pièces : 5 pièces

Chambres : 3 chambres

SDB : 1 salle de bains

Année de construction : 2019

Prix : 294000 €

Réf : 1289-SL -



Description détaillée :

Sur la commune recherchée de Charny, secteur en plein développement, ou vous trouverez toutes les commodités, venez découvrir cette maison récente, comprenant au rez-de-chaussée, une entrée, un salon/ séjour spacieux donnant sur un petit jardin, une cuisine ouverte aménagée, une salle d'eau et des wc. A l'étage un dégagement dessert trois belles chambres, et une salle de bains avec wc.

Bénéficiez également de deux places de stationnement, et un box.

LES PLUS : construction récente, salon/ séjour double, secteur très recherché, nombreux stationnements et bien plus....

Copropriété pour le box de 46 lots principaux, 195 euros de quote part de charges /an sur déclaration des vendeurs.

ASL pour la maison 7 lots principaux 1313 euros de charge / an sur déclaration des vendeurs.

Honoraires charge vendeurs

NE FAITES RIEN SANS NOUS CONSULTER, NOUS SERONS TOUJOURS LES MOINS CHERS !

Léa Zolinerowski immatriculée au RSAC du Tribunal de Commerce de Meaux sous le N° 2020AC00347

Annnonce visible sur <http://www.repimmo.com> sous la REF n°16800966



voir tous les détails sur ce bien http://www.repimmo.com/petite_annonces_immobiliere/16800966/maison-a_vendre-charny-77_php

Vente Appartement CLAYE-SOUILLY (Seine et marne - 77)

Surface : 35 m2

Nb pièces : 2 pièces

Chambres : 1 chambre

SDB : 1 salle de bains

Année de construction : 1992

Prix : 139000 €

Réf : 1279-SL -



Description détaillée :

APARTEMENT LUMINEUX, AU CALME

Situé au 1er étage d'une petite copropriété, comprenant une entrée, un vaste séjour avec une cuisine aménagée neuve, une chambre avec salle de bains, wc.

LES PLUS: Appartement rénové, équipé de la fibre, tableau électrique neuf, double vitrage, radiateurs à chaleur douce

....

Copropriété de 35 lots principaux, 1011 euros de quote part de charges /an sur déclaration du vendeur.

Honoraires charge vendeurs

NE FAITES RIEN SANS NOUS CONSULTER, NOUS SERONS TOUJOURS LES MOINS CHERS !

Annonce visible sur <http://www.repimmo.com> sous la REF n°16645994



voir tous les détails sur ce bien http://www.repimmo.com/petite_annonces_immobiliere/16645994/appartement-a_vendre-claye_souilly-77.php

Vente Maison CLAYE-SOUILLY (Seine et marne - 77)

Surface : 130 m2

Surface terrain : 109 m2

Nb pièces : 6 pièces

Chambres : 4 chambres

SDB : 1 salle de bains

Année de construction : 1900

Prix : 314000 €

Réf : 1278-SL -



Description détaillée :

MAISON PLEINE DE CHARME :

Vous serez séduits par les volumes incroyables de cette agréable maison située au pied des commerces .

Elle est composée au rez-de-chaussée: d'un salon avec cheminée à insert, une cuisine aménagée et équipée avec un vaste espace repas, un wc avec lave mains.

A l'étage, un palier dessert 2 très grandes chambres, un dressing aménagé et une spacieuse salle de bains balnéo et wc.

Les combles sont aménagés en 2 immenses chambres très chaleureuses.

2 dépendances et la possibilité de stationnement complètent ce bien.

LES PLUS: Bien idéalement situé, de beaux espaces, aucun travaux à prévoir, nombreux rangements...

Honoraires charge vendeurs

NE FAITES RIEN SANS NOUS CONSULTER, NOUS SERONS TOUJOURS LES MOINS CHERS !

Annonce visible sur <http://www.repimmo.com> sous la REF n°16603783



voir tous les détails sur ce bien http://www.repimmo.com/petite_annonces_immobiliere/16603783/maison-a_vendre-claye_souilly-77.php

Vente Terrain FERTE-MILON (Aisne - 02)

Surface : 14572 m2

Nb pièces : 1 pièce

Prix : 2255000 €

Réf : 1256-SL -



Description détaillée :
descriptif en cours...

Annonce visible sur <http://www.repimmo.com> sous la REF n°16570001

Vente Maison CLAYE-SOUILLY (Seine et marne - 77)

Surface : 160 m²

Surface terrain : 590 m²

Surface séjour : 45 m²

Nb pièces : 7 pièces

Chambres : 5 chambres

Année de construction : 1982

Prix : 430000 €

Réf : 1271-SL -



Description détaillée :

MAISON IDEALEMENT SITUEE, OFFRANT DES PRESTATIONS DE QUALITE, DE BEAUX VOLUMES !

Edifiée sur un agréable terrain sans vis à vis, composée au rez-de-chaussée d'une entrée avec placard, d'un séjour double spacieux et lumineux et un espace salon chaleureux avec cheminée insert et récupérateur de chaleur, une cuisine aménagée et entièrement équipée, 2 chambres, une salle de douche à l'italienne, un WC indépendant, un cellier /buanderie .

L'étage dispose d'une mezzanine aménagée en salon de détente, 3 belles chambres dont une avec dressing, une salle d'eau , un wc.

LES PLUS : Aucun travaux à prévoir, un bien très entretenu au fil des années, un quartier pavillonnaire recherché, des huisseries en aluminium équipées de moustiquaires, une cuisine équipée d'électroménager de qualité et un frigo Américain, des diagnostics performants, une bonne isolation, des radiateurs à inertie, un joli jardin paysagé possédant une terrasse couverte, un garage et la possibilité de stationner des véhicules dans l'allée...

Et bien plus encore à découvrir lors d'une visite

Honoraires charge vendeurs

NE FAITES RIEN SANS NOUS CONSULTER, NOUS SERONS TOUJOURS LES MOINS CHERS !

Annnonce visible sur <http://www.repimmo.com> sous la REF n°16529060



voir tous les détails sur ce bien http://www.repimmo.com/petite_annonces_immobiliere/16529060/maison-a_vendre-claye_souilly-77.php

Vente Terrain MESSY (Seine et marne - 77)

Surface : 321 m2

Nb pièces : 1 pièce

Prix : 204000 €

Réf : 1250-SL -



Description détaillée :

MESSY

TERRAIN A BATIR VIABILISE

D'une superficie d'environ 330 m2 avec une façade de 12 m

Honoraires charge vendeurs

NE FAITES RIEN SANS NOUS CONSULTER, NOUS SERONS

TOUJOURS LES MOINS CHERS !

Léa Zolinerowski immatriculée au RSAC du Tribunal de Commerce de Meaux sous le N° 2020AC00347

Annonce visible sur <http://www.repimmo.com> sous la REF n°16351328

Vente Terrain CLAYE-SOUILLY (Seine et marne - 77)

Surface : 250 m2

Nb pièces : 1 pièce

Prix : 194000 €

Réf : 1245-SL -



Description détaillée :

SUR LA COMMUNE DE CLAYE-SOUILLY

TERRAIN A BATIR VIABILISE

D'une superficie de 250m2 avec une façade de 9,20m

Petite démolition à prévoir

Honoraires charge vendeurs

NE FAITES RIEN SANS NOUS CONSULTER, NOUS SERONS TOUJOURS LES MOINS CHERS !

Annnonce visible sur <http://www.repimmo.com> sous la REF n°16316305



voir tous les détails sur ce bien http://www.repimmo.com/petite_annonces_immobiliere/16316305/terrain-a_vendre-claye_souilly-77.php

Vente Maison VILLEVAUDE (Seine et marne - 77)

Surface : 144 m2

Surface terrain : 209 m2

Nb pièces : 6 pièces

Chambres : 4 chambres

SDB : 1 salle de bains

Année de construction : 1948

Prix : 374000 €

Réf : 1059-SL -



Description détaillée :

Dans une petite commune située entre Claye-Souilly et Lagny sur Marne, venez découvrir ce charmant pavillon, comprenant au rez-de-chaussée un F2 entièrement refait à neuf, au premier étage la maison principale composée d'un espace salon, séjour, une cuisine aménagée et équipée donnant accès à une grande terrasse, au deuxième étage un dégagement desservant trois chambres, une salle d'eau. Enfin le grenier est aménagé en une grande pièce (chambre/salle de jeux/ bureau ...).

LES PLUS : Nombreuses possibilités de stationnement, chauffage au gaz, F2 entièrement indépendant et bien plus à venir découvrir lors d'une visite.. ;)

Honoraires charge vendeurs

NE FAITES RIEN SANS NOUS CONSULTER, NOUS SERONS TOUJOURS LES MOINS CHERS !

Léa Zolinerowski immatriculée au RSAC du Tribunal de Commerce de Meaux sous le N° 2020AC00347

Annnonce visible sur <http://www.repimmo.com> sous la REF n°16047205



voir tous les détails sur ce bien http://www.repimmo.com/petite_annonces_immobiliere/16047205/maison-a_vendre-villevaude-77.php

Vente Maison CLAYE-SOUILLY (Seine et marne - 77)

Surface : 179 m2

Surface terrain : 282 m2

Surface séjour : 55 m2

Nb pièces : 7 pièces

Chambres : 4 chambres

Prix : 367000 €

Réf : 1139-SL -



Description détaillée :

VASTE MAISON A 2 PAS DU CENTRE VILLE

Composée au rez-de-chaussée d'une pièce de vie lumineuse de plus de 55m2, d'une cuisine et arrière cuisine, d'une salle d'eau, wc, 2 pièces, un cellier /buanderie.

Le 1er étage dispose de 2 grandes chambres et d'une salle d'eau avec wc.

Deux autres pièces dans les combles .

LES PLUS : De beaux volumes, plusieurs places de stationnement pour véhicules à l'extérieur, des panneaux solaires pour la production d'eau chaude, des fenêtres en PVC doubles vitrages, nombreuses possibilités d'aménagement ...

Honoraires charge vendeurs

NE FAITES RIEN SANS NOUS CONSULTER, NOUS SERONS TOUJOURS LES MOINS CHERS !

Annnonce visible sur <http://www.repimmo.com> sous la REF n°15416151



voir tous les détails sur ce bien http://www.repimmo.com/petite_annonces_immobiliere/15416151/maison-a_vendre-claye_souilly-77.php