

**PEPS'IMMO SARL**  
**8 IMPASSE DU CLOS DES VIGNES 13220 CHÃ, TEAUNEUF-LES-MARTIGUES**  
**Tel : 06.62.07.03.99**  
**E-Mail : [catherine@pepsimmo13.fr](mailto:catherine@pepsimmo13.fr)**

## Vente Prestige CHATEAUNEUF-LES-MARTIGUES ( Bouches du Rhone - 13 )

Surface : 101 m<sup>2</sup>

Surface terrain : 461 m<sup>2</sup>

Surface séjour : 40 m<sup>2</sup>

Nb pièces : 4 pièces

Chambres : 3 chambres

SDB : 1 salle de bains

Prix : 442000 €

Réf : 258 -



### Description détaillée :

L'agence PEPS'IMMO vous propose une charmante maison de plain-pied d'une superficie habitable d'environ 101 m<sup>2</sup>, sur une parcelle de terrain d'environ 461 m<sup>2</sup>, idéalement située à Châteauneuf-lès-Martigues, dans un environnement calme à proximité des écoles et des commerces.

La maison se compose d'une entrée avec des rangements intégrés, d'une cuisine semi-ouverte entièrement équipée donnant sur un salon-salle à manger spacieux, d'une pièce à vivre d'environ 40 m<sup>2</sup> en forme de L, offrant un accès direct à l'extérieur.

Elle comprend également un hall desservant trois belles chambres et une salle de bains.

À l'extérieur, vous pourrez profiter d'un garage pour un stationnement sécurisé et pour vos rangements. Vous pourrez également profiter d'un agréable espace extérieur avec un four à pizza et le jardin pour des journées ensoleillées.

Possibilité d'installer une piscine, présence d'un puits.

N'attendez plus pour concrétiser le projet de vos rêves et saisir cette opportunité de vivre dans un cadre paisible et accueillant. Contactez-nous dès maintenant pour une visite Melisse TEKIN au 07 67 50 83 27.

Référence annonce : 258

Prix de vente : 453 000€ HAI

Les honoraires d'agence sont à la charge du vendeur.

Date de réalisation du diagnostic énergétique : 04/05/2023

Informations d'affichage énergétique sur ce bien : DPE : C (indice de référence : 157) et GES : A (indice de référence : 5)

Les informations sur les risques auxquels ce bien est exposé sont disponibles sur le site Géorisques :

La présente annonce immobilière a été rédigée sous la responsabilité éditoriale de Mme Melisse TEKIN, mandataire immobilier (sans détention de fonds), immatriculé au RSAC sous le numéro 978 291 797, pour le compte de la société

PEPS'IMMO SARL  
8 IMPASSE DU CLOS DES VIGNES  
13220 CHÂTEAUNEUF-LES-MARTIGUES  
Tel : 06.62.07.03.99  
E-Mail : catherine@pepsimmo13.fr

Catalogue PDF généré  
par <http://www.repimmo.com>

PEPS'IMMO SARL.

Retrouvez tous nos biens sur notre site internet.

--

Annnonce visible sur <http://www.repimmo.com> sous la REF n°17411030



voir tous les détails sur ce bien [http://www.repimmo.com/petite\\_annonces\\_immobiliere/17411030/prestige-a\\_vendre-chateauneuf\\_les\\_martigues-13.php](http://www.repimmo.com/petite_annonces_immobiliere/17411030/prestige-a_vendre-chateauneuf_les_martigues-13.php)

## Location Appartement PORT-DE-BOUC ( Bouches du Rhone - 13 )

Surface : 23 m<sup>2</sup>

Surface séjour : 14 m<sup>2</sup>

Nb pièces : 2 pièces

Chambres : 1 chambre

Charges : 20 €

Prix : 496 €/mois

Réf : 262 -



### Description détaillée :

L'agence PEPS'IMMO est ravie de vous présenter ce charmant studio avec mezzanine à la location. Ce studio d'une surface utile d'environ 26,82m<sup>2</sup> au premier et dernier étage d'un petit immeuble bénéficie d'une localisation idéale : situé en plein centre-ville de Port-de-Bouc, proche des commodités et de tout commerces.

Cet appartement se compose comme suit : une cuisine ouverte sur une salle principale, une mezzanine permettant de bénéficier d'un espace nuit ainsi qu'une salle d'eau avec un wc.

Facilité de stationnement au pied de l'immeuble.

Montant du loyer HC : 476,09E

Montant des charges : 20E

Montant du loyer CC : 496,09E

Pour avoir des informations supplémentaires, nous sommes à votre disposition, contactez l'agence PEPS'IMMO.

Honoraires à la charge du preneur : 303,03 E TTC

Informations d'affichage énergétique sur ce bien : DPE : E (indice de référence 315) GES : B (indice de référence 9)

Surface habitable : 23,31m<sup>2</sup>

Surface au sol : 26,82m<sup>2</sup>

Date de disponibilité : 13/06/2024

Les informations sur les risques auxquels ce bien est exposé sont disponibles sur le site Géorisques :

La responsabilité éditoriale de Mme Catherine MEYNARD, agent  
agréée SARL PEPS'IMMO.



voir tous les détails sur ce bien [http://www.repimmo.com/petite\\_annonces\\_immobiliere/17402807/appartement-location-port\\_de\\_bouc-13.php](http://www.repimmo.com/petite_annonces_immobiliere/17402807/appartement-location-port_de_bouc-13.php)

## Vente Terrain CHATEAUNEUF-LES-MARTIGUES ( Bouches du Rhone - 13 )

Surface : 427 m<sup>2</sup>

Prix : 250000 €

Réf : 259 -



### Description détaillée :

#### OPPORTUNITÉ de Construction à Saisir !

Vous envisagez de construire votre résidence principale ou de réaliser un investissement, selon vos envies et besoins ? Ne cherchez plus ! Nous vous proposons un terrain à bâtir d'environ 427m<sup>2</sup>, avec une superficie habitable constructible de 100m<sup>2</sup> et un garage de 20m<sup>2</sup>. Possibilité de construction en R+1. Situé dans un quartier paisible et recherché, ce terrain offre la possibilité de réaliser une ou plusieurs habitations selon vos projets.

#### Caractéristiques du terrain :

- \* Superficie : environ 427m<sup>2</sup>
- \* Zone constructible
- \* À viabiliser

#### Avantages :

- \* Quartier calme et agréable
- \* Proximité des commodités et des transports
- \* Idéal pour construire votre résidence principale
- \* Libre constructeur

Contactez-nous dès maintenant Melisse TEKIN au 07 67 50 83 27 pour plus d'informations et pour convenir d'une visite.

Référence annonce : 259

Prix de vente : 262 000€ HAI

Les honoraires d'agence sont à la charge du vendeur.

Les informations sur les risques auxquels ce bien est exposé sont disponibles sur le site Géorisques :

La présente annonce immobilière a été rédigée sous la responsabilité éditoriale de Mme Melisse TEKIN, mandataire

**PEPS'IMMO SARL**  
8 IMPASSE DU CLOS DES VIGNES  
13220 CHÂTEAUNEUF-LES-MARTIGUES  
Tel : 06.62.07.03.99  
E-Mail : catherine@pepsimmo13.fr

Catalogue PDF généré  
par <http://www.repimmo.com>

immobilier (sans détention de fonds), immatriculé au RSAC sous le numéro 978 291 797, pour le compte de la société PEPS'IMMO SARL.

Retrouvez tous nos biens sur notre site internet. --

Annonce visible sur <http://www.repimmo.com> sous la REF n°17383234



voir tous les détails sur ce bien [http://www.repimmo.com/petite\\_annonces\\_immobiliere/17383234/terrain-a\\_vendre-chateauneuf\\_les\\_martigues-13.php](http://www.repimmo.com/petite_annonces_immobiliere/17383234/terrain-a_vendre-chateauneuf_les_martigues-13.php)

## Vente Appartement MARIGNANE ( Bouches du Rhone - 13 )

Surface : 70 m<sup>2</sup>

Surface séjour : 15 m<sup>2</sup>

Nb pièces : 4 pièces

Chambres : 3 chambres

SDB : 1 salle de bains

Prix : 120000 €

Réf : 246 -



### Description détaillée :

Opportunité à Marignane - Parc St Georges !

En EXCLUSIVITÉ, votre conseillère immobilier Melisse TEKIN vous présente un appartement T4 d'environ 70 m<sup>2</sup>, situé au dernier étage d'une résidence de 4 étages.

Offrant un cadre de vie idéal, que ce soit en tant qu'investissement locatif assurant une rentabilité optimale ou en tant que résidence principale, grâce à sa localisation à proximité des écoles, du centre-ville et de toutes les commodités.

Découvrez le charme dès l'entrée avec un espace généreux, suivi d'un salon-séjour lumineux donnant sur un balcon ensoleillé. L'appartement dispose de trois chambres, un cellier, une salle de bain, ainsi qu'un WC indépendant.

Profitez d'une cave en sous-sol pour vos besoins de stockage et d'un emplacement de parking privatif pour votre confort quotidien.

Les charges mensuelles incluent une provision pour l'eau froide, l'eau chaude, le chauffage et l'entretien des parties communes.

Copropriété de 216 lots (pas de procédure en cours).

Ne manquez pas cette occasion à Marignane. Contactez-nous dès aujourd'hui pour organiser une visite et explorer par vous-même le potentiel de cette propriété, que ce soit pour un investissement locatif ou une nouvelle résidence principale.

Référence annonce : 246

Prix de vente : 120 000€ HAI

Les honoraires d'agence sont à la charge du vendeur.

Date de réalisation du diagnostic énergétique :

Informations d'affichage énergétique sur ce bien : DPE : E (indice de référence : 308) et GES : E (indice de référence : 67)

Les informations sur les risques auxquels ce bien est exposé sont disponibles sur le site Géorisques :  
La présente annonce immobilière a été rédigée sous la responsabilité éditoriale de Mme Melisse TEKIN, mandataire immobilier (sans détention de fonds), immatriculé au RSAC sous le numéro 978 291 797, pour le compte de la société PEPS'IMMO SARL.

Retrouvez tous nos biens sur notre site

Annonce visible sur <http://www.repimmo.com> sous la REF n°17328316



voir tous les détails sur ce bien [http://www.repimmo.com/petite\\_annonces\\_immobiliere/17328316/appartement-a\\_vendre-marignane-13.php](http://www.repimmo.com/petite_annonces_immobiliere/17328316/appartement-a_vendre-marignane-13.php)



## Vente Prestige MARTIGUES ( Bouches du Rhone - 13 )

Surface : 78 m2

Prix : 159500 €

Réf : 204 -



### Description détaillée :

L'équipe PEPS'IMMO a le plaisir de vous présenter cette occasion unique d'acquérir un fonds de commerce prospère, offrant un établissement de restauration traditionnelle dans l'une des destinations touristiques les plus prisées de Martigues. Avec ses 80 m<sup>2</sup> de superficie dont 38m<sup>2</sup> de salle et en sus 60 m<sup>2</sup> de terrasses ensoleillées, sa localisation offre une visibilité optimale et un accès facile. Il bénéficie d'une proximité immédiate avec les rues commerçantes, les attractions touristiques et les commodités locales. La place, où se déroulent les soirées vénitiennes tout l'été, attire une clientèle diversifiée et garantit une fréquentation régulière.

Cet établissement entièrement équipé avec du matériel en très bon état offre de nombreuses opportunités d'affaires et présente un fort potentiel de croissance.

Horaires d'ouverture : du mardi midi (12h-14h) au samedi soir (19h-22h).

Les détails financiers seront communiqués lors d'une prise de contact sérieuse.

Les honoraires d'agence sont à la charge du vendeur.

Les informations sur les risques auxquels ce bien est exposé sont disponibles sur le site Géorisques :

La présente annonce immobilière a été rédigée sous la responsabilité éditoriale de Mme Catherine MEYNARD, agent immobilier (sans détention de fonds), en qualité de gérante SARL PEPS'IMMO.

Ce bien ne fait pas partie d'une copropriété.

Référence annonce : 204 --



voir tous les détails sur ce bien [http://www.repimmo.com/petite\\_annonces\\_immobiliere/17287219/prestige-a\\_vendre-martigues-13.php](http://www.repimmo.com/petite_annonces_immobiliere/17287219/prestige-a_vendre-martigues-13.php)

## Location Appartement CARRY-LE-ROUET ( Bouches du Rhone - 13 )

Surface : 61 m<sup>2</sup>

Surface séjour : 22 m<sup>2</sup>

Nb pièces : 3 pièces

Chambres : 2 chambres

SDB : 1 salle de bains

Charges : 50 €

Prix : 990 €/mois

Réf : 261 -



### Description détaillée :

PEPS'IMMO à Chateaunuef-les-Martigues a le plaisir de vous proposer un appartement de type 3 d'environ 61 m<sup>2</sup>. Au dernier étage avec ascenseur à la location, ce bien est très bien situé, proche des commodités et en plein centre-ville. Le bien est composé d'une entrée qui dessert sur une cuisine aménagée donnant sur un balcon, d'un vaste séjour lumineux donnant sur une terrasse plein Sud avec une vue dégagée et sans vis à vis. Il offre deux belles chambres avec des rangements, une salle de bains ainsi qu'un WC indépendant.

Vous bénéficiez également d'une place de parking privative ainsi qu'une cave.

Pour plus d'informations contactez l'équipe PEPS'IMMO.

Surface : 61,84m<sup>2</sup>

Loyer : 990 E / mois (charges comprises)

Montant des charges : 50 E / mois

Modalité de récupération des charges locatives : Prévisionnelles mensuelles avec régularisation annuelle

Les honoraires sont à la charge du propriétaire et du locataire. Honoraires à la charge du locataire : 680,24 E TTC

Dépôt de garantie : 940 E TTC.

Date de disponibilité : 23/04/24

Date de réalisation du diagnostic énergétique : 23/05/2023

Les informations sur les risques auxquels ce bien est exposé sont disponibles sur le site Géorisques :

La présente annonce immobilière a été rédigée sous la responsabilité éditoriale de Mme Catherine MEYNARD, agent immobilier (sans détention de fonds), en qualité de gérante SARL PEPS'IMMO.

Référence annonce : 261

Consommation énergie primaire : 278 kWh/m<sup>2</sup>/an.

Consommation énergie finale : Non communiquée.

PEPS'IMMO SARL  
8 IMPASSE DU CLOS DES VIGNES  
13220 CHÂTEAUNEUF-LES-MARTIGUES  
Tel : 06.62.07.03.99  
E-Mail : catherine@pepsimmo13.fr

Catalogue PDF généré  
par <http://www.repimmo.com>

Ce bien n'est pas soumis à la garantie des loyers impayés. --

Annnonce visible sur <http://www.repimmo.com> sous la REF n°17271957



voir tous les détails sur ce bien [http://www.repimmo.com/petite\\_annonces\\_immobiliere/17271957/appartement-location-carry\\_le\\_rouet-13.php](http://www.repimmo.com/petite_annonces_immobiliere/17271957/appartement-location-carry_le_rouet-13.php)

## Location Commerce ENSUES-LA-REDONNE ( Bouches du Rhone - 13 )

Surface : 36 m<sup>2</sup>

Nb pièces : 1 pièce

Prix : 12480 €/an

Réf : 252 -



### Description détaillée :

Superbe opportunité à ne pas manquer !

Votre agence immobilière, PEPS'IMMO, vous offre la chance de louer un local commercial idéalement situé dans le centre-ville d'Ensues-la-Redonne, offrant environ 37 m<sup>2</sup> d'espace.

Ce charmant local se compose de plusieurs espaces fonctionnels, comprenant une entrée accueillante, une pièce principale spacieuse, un espace délimité par une élégante verrière, un espace de stockage pratique, ainsi qu'un WC partagé avec le local voisin.

Cette opportunité est parfaite pour ceux à la recherche d'un emplacement stratégique pour leur entreprise dans un quartier dynamique. Avec ses caractéristiques attrayantes et son emplacement central, ce local commercial offre un cadre idéal pour développer votre activité.

Pour de plus amples informations ou pour organiser une visite, contactez nous svp. Nous sommes impatients de vous faire découvrir cet qui pourrait accueillir votre entreprise.

Loyer : 1040E HT

Charges mensuelles : 30 E HT

Bail : 3/6/9 ans

Dépôt de garantie : 2080E

Superficie Totale : 36,76m<sup>2</sup>

Superficie au sol : 30,68m<sup>2</sup>

Les informations sur les risques auxquels ce bien est exposé sont disponibles sur le site Géorisques :

La présente annonce immobilière a été rédigée sous la responsabilité éditoriale de Mme Catherine MEYNARD, agent immobilier (sans détention de fonds), en qualité de gérante SARL PEPS'IMMO.

Référence annonce : 252 --

**PEPS'IMMO SARL**  
8 IMPASSE DU CLOS DES VIGNES  
13220 CHÂTEAUNEUF-LES-MARTIGUES  
Tel : 06.62.07.03.99  
E-Mail : catherine@pepsimmo13.fr

Catalogue PDF généré  
par <http://www.repimmo.com>

Annonce visible sur <http://www.repimmo.com> sous la REF n°17197256



voir tous les détails sur ce bien [http://www.repimmo.com/petite\\_annonces\\_immobiliere/17197256/commerce-location-ensues\\_la\\_redonne-13.php](http://www.repimmo.com/petite_annonces_immobiliere/17197256/commerce-location-ensues_la_redonne-13.php)

## Vente Appartement PELISSANNE ( Bouches du Rhone - 13 )

Surface : 37 m<sup>2</sup>

Nb pièces : 2 pièces

Chambres : 1 chambre

Prix : 134000 €

Réf : 223 -



### Description détaillée :

Votre agence PEPS'IMMO vous présente au coeur du centre ancien de Pélissanne un appartement de type T2 d'environ 45m<sup>2</sup> situé au troisième et dernier étage d'un immeuble historique sans ascenseur.

Cet appartement de caractère séduit par son charme authentique allié à des éléments modernes.

Avec son orientation SUD-OUEST l'intérieur est lumineux, fonctionnel, et bénéficie d'un espace de vie et d'une chambre de superficie généreuse, avec une cuisine équipée ainsi qu'une salle d'eau.

Le plus de cet appartement ? Les combles pouvant servir de bureau ou de pièce annexe.

Situé dans le pittoresque centre ancien de Pélissanne, cet appartement bénéficie d'une situation privilégiée. Vous serez à quelques pas des restaurants, des cafés, des écoles et des transports en commun, créant un mode de vie pratique et agréable.

Prix de vente : 134 000€ Honoraires d'agence inclus.

Les honoraires d'agence sont à la charge du vendeur.

Ce bien fera parti d'une future copropriété.

Date de réalisation du diagnostic énergétique : 21/09/2023

Informations d'affichage énergétique sur ce bien : DPE : F (indice de référence 379) et GES : C (indice de référence : 12)

Superficie habitable en Loi Carrez : 37,8m<sup>2</sup>.

Superficie utile au sol : 45m<sup>2</sup>.

Les informations sur les risques auxquels ce bien est exposé sont disponibles sur le site Géorisques :

La présente annonce immobilière a été rédigée sous la responsabilité éditoriale de Mme Catherine MEYNARD, agent immobilier (sans détention de fonds), en qualité de gérante SARL PEPS'IMMO.

Référence annonce : 223

PEPS'IMMO SARL  
8 IMPASSE DU CLOS DES VIGNES  
13220 CHÂTEAUNEUF-LES-MARTIGUES  
Tel : 06.62.07.03.99  
E-Mail : catherine@pepsimmo13.fr

Catalogue PDF généré  
par <http://www.repimmo.com>

Pour plus d'informations, veuillez nous contacter svp au 06.62.07.03.99. --

Annnonce visible sur <http://www.repimmo.com> sous la REF n°17129562



voir tous les détails sur ce bien [http://www.repimmo.com/petite\\_annonces\\_immobiliere/17129562/appartement-a\\_vendre-pelissanne-13.php](http://www.repimmo.com/petite_annonces_immobiliere/17129562/appartement-a_vendre-pelissanne-13.php)

## Vente Prestige SAUSSET-LES-PINS ( Bouches du Rhone - 13 )

Surface : 90 m<sup>2</sup>

Nb pièces : 3 pièces

SDB : 1 salle de bains

Prix : 165000 €

Réf : 205 -



### Description détaillée :

Votre agence PEPS'IMMO vous propose à la Vente un fonds de commerce pour une activité de restauration. Saisissez cette opportunité unique d'acquérir un charmant restaurant avec une vue imprenable sur la mer à Sausset-les-Pins. Situé à 2 pas de la plage, cet établissement jouit d'un emplacement idéal qui attire aussi bien les habitants de la région que les touristes.

Le restaurant s'étend sur une superficie d'environ 90 m<sup>2</sup> et dispose d'une terrasse spacieuse de 67 m<sup>2</sup> dont 24 couverts en véranda.

Cet établissement entièrement équipé avec du matériel en très bon état est actuellement spécialisé dans les spécialités de la mer sur place ou à emporter, il offre également la possibilité de développer d'autres concepts tels qu'un glacier, un snack, une pizzeria ou une crêperie qui ne sont pas exploités pouvant ainsi générer un CA important. Le potentiel de diversification est immense et permet d'attirer une clientèle plus large tout au long de l'année.

Horaires saison été : ouvert du mardi midi (10H-14h30) au dimanche soir (18h-23h30)

Stationnement facile.

Les détails financiers seront communiqués lors d'une prise de contact sérieuse.

Pour plus de renseignements, contactez nous !

Les honoraires d'agence sont à la charge du vendeur.

Informations d'affichage énergétique sur ce bien : DPE vierge

Les informations sur les risques auxquels ce bien est exposé sont disponibles sur le site Géorisques :

La présente annonce immobilière a été rédigée sous la responsabilité éditoriale de Mme Catherine MEYNARD, agent immobilier (sans détention de fonds), en qualité de gérante SARL PEPS'IMMO.

Référence annonce : 205

--



**PEPS'IMMO SARL**  
8 IMPASSE DU CLOS DES VIGNES  
13220 CHÂTEAUNEUF-LES-MARTIGUES  
Tel : 06.62.07.03.99  
E-Mail : catherine@pepsimmo13.fr

Catalogue PDF généré  
par <http://www.repimmo.com>

Annonce visible sur <http://www.repimmo.com> sous la REF n°17082302

voir tous les détails sur ce bien [http://www.repimmo.com/petite\\_annonces\\_immobiliere/17082302/prestige-a\\_vendre-sausset\\_les\\_pins-13.php](http://www.repimmo.com/petite_annonces_immobiliere/17082302/prestige-a_vendre-sausset_les_pins-13.php)

## Vente Prestige CHATEAUNEUF-LES-MARTIGUES ( Bouches du Rhone - 13 )

Surface : 155 m2

Surface terrain : 1348 m2

Nb pièces : 5 pièces

Chambres : 4 chambres

Prix : 440000 €

Réf : 251 -



### Description détaillée :

Votre agence PEPS'IMMO vous propose une villa du Type 3 en R+1 d'environ 92 m2. Cette villa vous offre de belles surprises dont une annexe au rez de chaussée aménagée en dépendance d'environ 64 m2 sur un terrain d'environ 1 348 m2 avec 2 garages. Proche du centre, à proximité des écoles et des commerces de Châteauneuf-les-Martigues.

La maison principale de type 3, située au premier étage, comprend une véranda, un séjour, une cuisine indépendante, deux chambres, une salle d'eau et un WC.

L'annexe, aménagée en appartement de type 3 au rez-de-chaussée, se compose d'une salle d'eau, d'un séjour avec cuisine ouverte et de deux chambres.

Pour plus d'informations, contactez l'agence PEPS'IMMO.

Date de réalisation du diagnostic énergétique : 25/01/2024

Informations d'affichage énergétique sur ce bien : DPE : E (indice de référence : 326) et GES : B (indice de référence : 10)

Les informations sur les risques auxquels ce bien est exposé sont disponibles sur le site Géorisques :

La présente annonce immobilière a été rédigée sous la responsabilité éditoriale de Mme Catherine MEYNARD, agent immobilier (sans détention de fonds), en qualité de gérante de la SARL PEPS'IMMO.

Référence annonce : 251

Les honoraires d'agence sont à la charge du vendeur.



voir tous les détails sur ce bien [http://www.repimmo.com/petite\\_annonces\\_immobiliere/17072616/prestige-a\\_vendre-chateauneuf\\_les\\_martigues-13.php](http://www.repimmo.com/petite_annonces_immobiliere/17072616/prestige-a_vendre-chateauneuf_les_martigues-13.php)

## Location Commerce ENSUES-LA-REDONNE ( Bouches du Rhone - 13 )

Surface : 23 m<sup>2</sup>

Nb pièces : 3 pièces

Charges : 600 €

Prix : 5592 €/an

Réf : 249 -



### Description détaillée :

L'équipe PEPS'IMMO est ravie de vous présenter ce local à la location !

Idéalement situé à l'entrée d'Ensues-la-Redonne, ce local à vocation de bureau d'environ 24 m<sup>2</sup> se trouve au premier étage d'une copropriété offrant un parking libre. L'accès se fait par une terrasse et un dégagement, partagé avec un autre local. Il comprend une pièce principale d'environ 10m<sup>2</sup>, un espace de rangement dédié et une pièce équipée d'une kitchenette. Au calme avec une vue dégagée et très lumineux, idéal pour un bureau pour 1 ou 2 personnes.

Pour de plus amples informations ou pour organiser une visite, contactez nous dès maintenant.

Loyer : 416,66 E HT

Charges mensuelles : 50 E HT

Total = 466,66E HT

Bail : 3/6/9 ans

Dépôt de garantie : 416,66E HT

Les informations sur les risques auxquels ce bien est exposé sont disponibles sur le site Géorisques :

La présente annonce immobilière a été rédigée sous la responsabilité éditoriale de Mme Catherine MEYNARD, agent immobilier (sans détention de fonds), en qualité de gérante SARL PEPS'IMMO.

Référence annonce : 249 --

Annonce visible sur <http://www.repimmo.com> sous la REF n°17067990



voir tous les détails sur ce bien [http://www.repimmo.com/petite\\_annonces\\_immobiliere/17067990/commerce-location-ensues\\_la\\_redonne-13.php](http://www.repimmo.com/petite_annonces_immobiliere/17067990/commerce-location-ensues_la_redonne-13.php)

## Vente Appartement MARIIGNANE ( Bouches du Rhone - 13 )

Surface : 60 m<sup>2</sup>

Surface séjour : 15 m<sup>2</sup>

Nb pièces : 3 pièces

Chambres : 2 chambres

SDB : 1 salle de bains

Prix : 103000 €

Réf : 247 -



### Description détaillée :

Découvrez ce joli appartement à Marignane - Parc St Georges !

Vous êtes à la recherche d'un investissement locatif ? Ou peut-être d'une nouvelle résidence principale ?

C'est avec plaisir que l'agence PEPS'IMMO vous présente en EXCLUSIVITÉ ce ravissant appartement T3 d'environ 60 m<sup>2</sup>, situé au dernier étage d'une résidence de 4 étages.

Cette propriété offre une rentabilité optimale pour un investissement locatif, tout en étant parfaitement adaptée pour une résidence principale. Son emplacement idéal à proximité des écoles, des commerces et du centre-ville en fait une opportunité exceptionnelle.

L'appartement se compose d'une entrée, d'un hall communicant sur une cuisine équipée, d'un salon ouvrant sur un balcon, de deux chambres, d'une salle de bain spacieuse et d'un WC indépendant.

Le bien est également doté d'une cave en sous-sol pour répondre à vos besoins de stockage, ainsi que d'un emplacement de parking privatif pour votre confort quotidien.

Les charges mensuelles comprennent une provision pour l'eau froide, l'eau chaude, le chauffage et l'entretien des parties communes.

Copropriété de 216 lots (pas de procédure en cours).

Référence annonce : 247

Prix de vente : 103 000€ HAI

Les honoraires d'agence sont à la charge du vendeur.

Date de réalisation du diagnostic énergétique :

Informations d'affichage énergétique sur ce bien : DPE : E (indice de référence : 328) et GES : D (indice de référence : 43)

N'hésitez pas à nous contacter dès aujourd'hui Melisse TEKIN : 07 67 50 83 27 pour organiser une visite !

PEPS'IMMO SARL  
8 IMPASSE DU CLOS DES VIGNES  
13220 CHÂTEAUNEUF-LES-MARTIGUES  
Tel : 06.62.07.03.99  
E-Mail : catherine@pepsimmo13.fr

Catalogue PDF généré  
par <http://www.repimmo.com>

Les informations sur les risques auxquels ce bien est exposé sont disponibles sur le site Géorisques :  
La présente annonce immobilière a été rédigée sous la responsabilité éditoriale de Mme Melisse TEKIN, mandataire  
immobilier (sans détention de fonds), immatriculé au RSAC sous le numéro 978 291 797, pour le compte de la société

Annonce visible sur <http://www.repimmo.com> sous la REF n°17030128



voir tous les détails sur ce bien [http://www.repimmo.com/petite\\_annonces\\_immobiliere/17030128/appartement-a\\_vendre-marignane-13.php](http://www.repimmo.com/petite_annonces_immobiliere/17030128/appartement-a_vendre-marignane-13.php)

## Vente Prestige BEAURECUEIL AIX-EN-PROVENCE ( Bouches du Rhone - 13 )

Surface : 146 m<sup>2</sup>

Surface terrain : 1703 m<sup>2</sup>

Surface séjour : 50 m<sup>2</sup>

Nb pièces : 5 pièces

Chambres : 3 chambres

SDB : 1 salle de bains

Prix : 1049000 €

Réf : 244 -



### Description détaillée :

A Vendre en Exclusivité, très belle villa T4/5 d'environ 146 m<sup>2</sup> avec terrasses, garage double, piscine sur un terrain d'environ 1700 m<sup>2</sup>. Dans une résidence fermée et sécurisée, à proximité immédiate des principaux axes routiers et à 5 minutes du parking de la Retonde du centre d'Aix, vous serez séduits par cette belle propriété. Cette villa, très lumineuse avec une belle vue dégagée, offre des beaux volumes extérieurs et intérieurs. Elle est composée d'une grande entrée avec rangements, un wc indépendant, une cuisine entièrement équipée semi-ouverte donnant sur la terrasse extérieure, une pièce à vivre d'environ 50 m<sup>2</sup> en forme de L, permettant l'accès à la terrasse et l'espace piscine. A l'étage, un dégagement desservant une suite parentale avec une salle d'eau, 2 autres chambres avec rangements, une salle d'eau et un wc indépendant. Toutes les chambres ont accès à un grand solarium d'environ 52 m<sup>2</sup>.

L'espace extérieur vous permettra de vous détendre sur une belle terrasse exposée Sud avec une piscine traditionnelle au sel chauffée de dimensions confortables (4m X 10m avec un volet roulant électrique pour la sécurité des enfants).

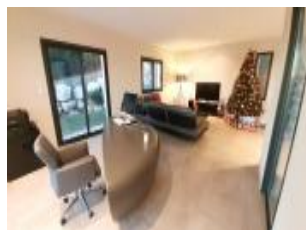
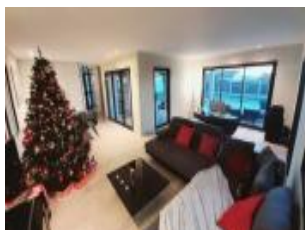
Un grand terrain plat vous offre des nombreuses possibilités d'activités extérieures, avec évidemment un emplacement spécifique prévu pour accueillir les voitures de vos invités. Possibilité d'aménager un boudrome et un espace potager en plus sur le terrain sans dénaturer la beauté des espaces actuels.

#### Les points forts:

- Maison récente
- Chauffage au sol + rafraichissant (pompe à chaleur)
- Exposition Sud
- Résidence fermée et sécurisée
- Piscine au sel chauffée avec volet électrique et nage à contre courant

- Possibilité d'aménagements supplémentaires sur le terrain
- Belle vue dégagée
- Une suite parentale
- Nombreux rangements
- Cuisine entièrement équipée
- Terrasses couvertes
- Garage double
- Arrosage automatique
- Adouciss

Annnonce visible sur <http://www.repimmo.com> sous la REF n°16966525



voir tous les détails sur ce bien [http://www.repimmo.com/petite\\_annonces\\_immobiliere/16966525/prestige-a\\_vendre-beaurecueil-13.php](http://www.repimmo.com/petite_annonces_immobiliere/16966525/prestige-a_vendre-beaurecueil-13.php)

## Location Commerce ENSUES-LA-REDONNE ( Bouches du Rhone - 13 )

Surface : 41 m<sup>2</sup>

Nb pièces : 1 pièce

Prix : 14400 €/an

Réf : 243 -



### Description détaillée :

Opportunité Exceptionnelle pour Professionnels !

Vous recherchez l'emplacement idéal pour développer votre activité professionnelle ? Ne cherchez pas plus loin ! L'équipe PEPS'IMMO a le plaisir de vous présenter un local commercial unique.

Situé au c<sup>o</sup>ur du centre de la commune d'Ensues-la-Redonne, ce local offre une visibilité exceptionnelle et un accès facile pour vos clients. Profitez de l'animation du centre-ville tout en établissant votre activité dans un cadre attractif.

Cet espace de 40,38 m<sup>2</sup> constitue l'endroit parfait pour personnaliser votre entreprise selon vos besoins. Avec son agencement de plain-pied, il offre une accessibilité optimale et une utilisation efficace de l'espace. Une terrasse privative est également à votre disposition, créant un cadre convivial et agréable pour accueillir vos clients. De plus, le local est équipé d'un toilette indépendant aux normes d'accessibilité PMR, garantissant un environnement inclusif pour tous.

Loyer mensuel de 1200 E HC non assujetti à la TVA.

Charges mensuelles : 60E.

Bail 3/6/9.

Honoraires à la charge du preneur : 1728E TTC.

Dépôt de garantie : 2400 E HT.

Informations d'affichage énergétique sur ce bien : DPE vierge.

Disponible Mars 2024

Les informations sur les risques auxquels ce bien est exposé sont disponibles sur le site Géorisques :

La présente annonce immobilière a été rédigée sous la responsabilité éditoriale de Mme Catherine MEYNARD, agent immobilier (sans détention de fonds), en qualité de gérante SARL PEPS'IMMO.

Ce bien n'est pas en copropriété.

Référence annonce : 243



PEPS'IMMO SARL  
8 IMPASSE DU CLOS DES VIGNES  
13220 CHÂTEAUNEUF-LES-MARTIGUES  
Tel : 06.62.07.03.99  
E-Mail : catherine@pepsimmo13.fr

Catalogue PDF généré  
par <http://www.repimmo.com>

Ne ratez pas cette opportunité offrant un emplacement stratégique et contactez nous pour plus d'informations. --

Annnonce visible sur <http://www.repimmo.com> sous la REF n°16966524



voir tous les détails sur ce bien [http://www.repimmo.com/petite\\_annonces\\_immobiliere/16966524/commerce-location-ensues\\_la\\_redonne-13.php](http://www.repimmo.com/petite_annonces_immobiliere/16966524/commerce-location-ensues_la_redonne-13.php)

## Location Commerce CARRY-LE-ROUET ( Bouches du Rhone - 13 )

Surface : 110 m<sup>2</sup>

Nb pièces : 5 pièces

Charges : 4716 €

Prix : 33600 €/an

Réf : 230 -



### Description détaillée :

Vous recherchez un espace commercial ou des bureaux spacieux et fonctionnels dans un emplacement idéal sur la Côte Bleue ? Ne cherchez pas plus loin ! Votre agence PEPS'IMMO vous propose un local d'environ 100m<sup>2</sup> offrant un environnement professionnel parfaitement adapté à votre entreprise.

Ce local bénéficie de multiples avantages dont notamment un emplacement de choix dans la charmante ville de Carry-le-Rouet, un espace lumineux et bien agencé, idéal pour des bureaux ou un espace commercial polyvalent.

Ce local est prêt à accueillir votre entreprise dès maintenant !

Le local se compose comme suit :

Au premier étage : composé d'une entrée, une grande salle donnant une sur une terrasse, d'un espace vestiaire, douches et wc, un coin cuisine, une buanderie et 3 pièces supplémentaires d'environ 6 m<sup>2</sup> chacune.

Question transport et environnement :

Situé à proximité des transports en commun, des commerces locaux et des restaurants vous bénéficierez également de 5 places de parking privatives.

Pour de plus amples informations ou pour organiser une visite, contactez nous svp. Nous sommes impatients de vous faire découvrir cet espace exceptionnel qui pourrait devenir le siège de votre entreprise à Carry-le-Rouet.

Loyer : 2800 E HT

Charges mensuelles : 393 E HT

Bail : 3/6/9 ans

Dépôt de garantie : 8400 E

Les informations sur les risques auxquels ce bien est exposé sont disponibles sur le site Géorisques :

La présente annonce immobilière a été rédigée sous la responsabilité éditoriale de Mme Catherine MEYNARD, agent immobilier (sans détention de fonds), en qualité de gérante SARL PEPS'IMMO.

PEPS'IMMO SARL  
8 IMPASSE DU CLOS DES VIGNES  
13220 CHÂTEAUNEUF-LES-MARTIGUES  
Tel : 06.62.07.03.99  
E-Mail : catherine@pepsimmo13.fr

Catalogue PDF généré  
par <http://www.repimmo.com>

Référence annonce : 230 --

Annonce visible sur <http://www.repimmo.com> sous la REF n°16930397

voir tous les détails sur ce bien [http://www.repimmo.com/petite\\_annonces\\_immobiliere/16930397/commerce-location-carry\\_le\\_rouet-13.php](http://www.repimmo.com/petite_annonces_immobiliere/16930397/commerce-location-carry_le_rouet-13.php)

## Vente Prestige MARSEILLE-16EME-ARRONDISSEMENT ( Bouches du Rhone - 13 )

Surface : 92 m<sup>2</sup>

Surface séjour : 41 m<sup>2</sup>

Nb pièces : 4 pièces

Chambres : 3 chambres

SDB : 1 salle de bains

Prix : 327000 €

Réf : 214 -



### Description détaillée :

PEPS'IMMO votre agence immobilière vous présente un appartement de type 4 au 3ème étage avec vue mer dans le 16ème arrondissement de Marseille. Appartement disponible courant 2024, d'une superficie d'env 92 m<sup>2</sup>, une terrasse d'env 32m<sup>2</sup> avec 1 places de parking privative auto et 1 place de parking privative moto.

#### Caractéristiques principales :

Magnifique appartement de type 4 au 3ème et dernier étage, situé dans le 16ème arrondissement de Marseille, à proximité immédiate des commodités locales avec terrasse et belle vue mer.

Actuellement en cours de construction, avec une livraison prévue pour 2ème trimestre 2024, permettant aux futurs propriétaires la possibilité de personnaliser certains détails. La superficie d'environ 92 m<sup>2</sup> offre amplement d'espace pour la vie quotidienne, ainsi qu'une terrasse privée spacieuse d'environ 32 m<sup>2</sup>, idéale pour profiter de l'extérieur avec une vue dégagée. Le séjour/cuisine ouvert crée un espace convivial. La suite parentale offre intimité et confort, tandis que les deux autres chambres sont accompagnées d'une salle de bain et d'un WC indépendant.

Deux places de parking incluses, garantissant un stationnement pratique et sécurisé.

#### Environnement :

Le quartier de l'Estaque, dans le XVIe arrondissement de Marseille, évoque les criques gorgées de soleil avec un accès facile aux commodités locales, aux transports en commun et aux écoles.

#### Options :

Vous avez également la possibilité d'acheter une place de parking privative en supplément

Prix de vente : 10 500E

#### Informations complémentaires :

Surface habitable : 92,68 m<sup>2</sup> surface habitable

Terrasse : 32,83 m<sup>2</sup>

Type : Appartement T4

Emplacement : 16ème arrondissement Marseille

Charges : 2000E de charges à l'année

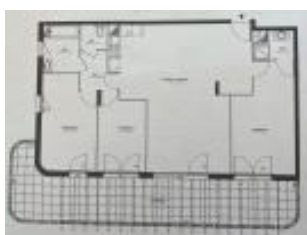
Bien en copropriété : aucune procédure en cours.

Les honoraires d'agence sont à la charge du vendeur.

Date de réalisation du diagnostic énergétique : bien non soumis au DPE

Le

Annnonce visible sur <http://www.repimmo.com> sous la REF n°16766717



voir tous les détails sur ce bien [http://www.repimmo.com/petite\\_annonces\\_immobiliere/16766717/prestige-a\\_vendre-marseille\\_16eme\\_arrondissement-13.php](http://www.repimmo.com/petite_annonces_immobiliere/16766717/prestige-a_vendre-marseille_16eme_arrondissement-13.php)

## Vente Commerce MARSEILLE-5EME-ARRONDISSEMENT ( Bouches du Rhone - 13 )

Surface : 49 m<sup>2</sup>

Prix : 132000 €

Réf : 211 -



### Description détaillée :

Vous cherchez un investissement locatif solide dans l'un des quartiers les plus dynamiques de Marseille ? Ne cherchez pas plus loin ! Nous vous présentons un local commercial d'environ 49 m<sup>2</sup>, idéalement situé dans le 5<sup>ème</sup> arrondissement de Marseille.

Ce bien est un local à usage commercial avec vitrine en pied d'immeuble qui se compose comme suit : une cuisine et une remise au rez-de-chaussée, à l'étage une salle de restauration ainsi qu'un wc.

Ce local est actuellement occupé par un restaurant prospère, offrant une opportunité de revenu locatif stable et attrayant pour les investisseurs. Le restaurant jouit d'une clientèle fidèle grâce à son emplacement stratégique au c<sup>ur</sup> de l'arrondissement.

Loyer annuel: 5820 E

Saisissez cette occasion unique d'investir dans l'un des quartiers les plus en vogue de Marseille. Ne laissez pas passer cette opportunité ! Contactez-nous dès aujourd'hui pour en savoir plus.

Ce bien fera parti d'une future copropriété.

Pour plus d'informations contactez l'équipe PEPS'IMMO.

Les honoraires d'agence sont à la charge du vendeur.

Les informations sur les risques auxquels ce bien est exposé sont disponibles sur le site Géorisques :

La présente annonce immobilière a été rédigée sous la responsabilité éditoriale de Mme Catherine MEYNARD, agent immobilier (sans détention de fonds), en qualité de gérante SARL PEPS'IMMO. --

Annnonce visible sur <http://www.repimmo.com> sous la REF n°16680605

voir tous les détails sur ce bien [http://www.repimmo.com/petite\\_annonces\\_immobiliere/16680605/commerce-a\\_vendre-marseille\\_5eme\\_arrondissement-13.php](http://www.repimmo.com/petite_annonces_immobiliere/16680605/commerce-a_vendre-marseille_5eme_arrondissement-13.php)

## Vente Appartement PELISSANNE ( Bouches du Rhone - 13 )

Surface : 51 m<sup>2</sup>

Surface séjour : 24 m<sup>2</sup>

Nb pièces : 2 pièces

Chambres : 1 chambre

Prix : 155000 €

Réf : 219 -



### Description détaillée :

Nous sommes heureux de vous présenter cet appartement de charme de type T2 avec une mezzanine, situé au c?ur du centre ancien de Pélissanne.

Cet appartement de caractère séduit par son charme authentique allié à des éléments modernes. Vous serez séduit par les éléments d'origine tels que le charme d'époque des immeubles haussmanniens avec sa cheminée et ses tomettes, qui apportent une atmosphère chaleureuse et conviviale.

La mezzanine offre un espace polyvalent, idéal pour une deuxième chambre, un bureau ou un espace de détente.

Avec son orientation SUD-OUEST l'intérieur est lumineux, fonctionnel, et bénéficie d'un espace de vie et d'une chambre de superficie généreuse, avec une cuisine moderne équipée ainsi qu'une salle d'eau.

Situé dans le pittoresque centre ancien de Pélissanne, cet appartement bénéficie d'une situation privilégiée. Vous serez à quelques pas des restaurants, des cafés, des écoles et des transports en commun, créant un mode de vie pratique et agréable.

Prix de vente : 155 150€ Honoraires d'agence inclus.

Les honoraires d'agence sont à la charge du vendeur.

Ce bien fera parti d'une future copropriété.

Date de réalisation du diagnostic énergétique : 21/09/2023

Informations d'affichage énergétique sur ce bien : DPE : F (indice de référence 387) et GES : C (indice de référence : 12)

Surface carrez : 51,95m<sup>2</sup>.

Surface au sol : 58m<sup>2</sup>.

Les informations sur les risques auxquels ce bien est exposé sont disponibles sur le site Géorisques :

La présente annonce immobilière a été rédigée sous la responsabilité éditoriale de Mme Catherine MEYNARD, agent

PEPS'IMMO SARL  
8 IMPASSE DU CLOS DES VIGNES  
13220 CHÂTEAUNEUF-LES-MARTIGUES  
Tel : 06.62.07.03.99  
E-Mail : catherine@pepsimmo13.fr

Catalogue PDF généré  
par <http://www.repimmo.com>

immobilier (sans détention de fonds), en qualité de gérante SARL PEPS'IMMO.

Référence annonce : 219

Pour plus d'informations, veuillez nous contacter svp au 06.62.07.03.99.

--

Annnonce visible sur <http://www.repimmo.com> sous la REF n°16646121



voir tous les détails sur ce bien [http://www.repimmo.com/petite\\_annonces\\_immobiliere/16646121/appartement-a\\_vendre-pelissanne-13.php](http://www.repimmo.com/petite_annonces_immobiliere/16646121/appartement-a_vendre-pelissanne-13.php)



## Vente Appartement PELISSANNE ( Bouches du Rhone - 13 )

Surface : 28 m<sup>2</sup>

Nb pièces : 2 pièces

Prix : 105000 €

Réf : 220 -



### Description détaillée :

L'équipe PEPS'IMMO est ravis de vous présenter un lot de deux magnifiques studios entièrement rénovés situés au c?ur du centre ancien de Pélissanne à la vente.

Ces charmants studios astucieusement agencés d'environ 14m<sup>2</sup> chacun offrent une utilisation optimale de l'espace, avec une mezzanine pour maximiser la surface habitable, un coin cuisine ainsi qu'une salle d'eau. La rénovation récente garantit des finitions impeccables et des équipements modernes.

Idéalement situé au c?ur du centre ancien de Pélissanne, vous profiterez de la proximité des commerces, restaurants et services, créant ainsi un style de vie pratique et agréable.

Idéal pour un investisseur.

Prix de vente : 105 000€ Honoraires d'agence inclus.

Les honoraires d'agence sont à la charge du vendeur.

Référence annonce : 220

Ces biens feront partis d'une future copropriété.

Date de réalisation du diagnostic énergétique : 21/09/2023

Informations d'affichage énergétique sur ce bien : DPE : F (indice de référence 348) et GES : B (indice de référence : 10)

Studio 1 :

- Surface Loi Carrez : 11,03m<sup>2</sup>

- Surface au sol utile : 14,62m<sup>2</sup>

Informations d'affichage énergétique sur ce bien : DPE : F (indice de référence 348) et GES : B (indice de référence : 10)

Studio 2 :

- Surface Loi Carrez : 6,2m<sup>2</sup>

- Surface utile au sol : 13,90m<sup>2</sup>

Informations d'affichage énergétique sur ce bien : DPE : G (indice de référence 481) et GES : C (indice de référence : 14)

Les informations sur les risques auxquels ce bien est exposé sont disponibles sur le site Géorisques :

La présente annonce immobilière a été rédigée sous la responsabilité éditoriale de Mme Catherine MEYNARD, agent immobilier (sans détention de fonds), en qualité de gérante SARL PEPS'IMMO.

Pour plus d'informations, veuillez nous contacter svp au 06.62.07.03.99. --

Annonce visible sur <http://www.repimmo.com> sous la REF n°16646120



voir tous les détails sur ce bien [http://www.repimmo.com/petite\\_annonces\\_immobiliere/16646120/appartement-a\\_vendre-pelissanne-13.php](http://www.repimmo.com/petite_annonces_immobiliere/16646120/appartement-a_vendre-pelissanne-13.php)

## Vente Appartement PELISSANNE ( Bouches du Rhone - 13 )

Surface : 53 m<sup>2</sup>

Surface séjour : 19 m<sup>2</sup>

Nb pièces : 3 pièces

Chambres : 2 chambres

Prix : 139000 €

Réf : 221 -



### Description détaillée :

Nous sommes ravis de vous présenter cet appartement de charme T2/T3 idéalement situé au c?ur du centre ancien de Pélissanne, cet appartement bénéficie d'une localisation idéale. Vous pourrez profiter de la vie de quartier, des marchés locaux et des animations, tout en ayant accès à toutes les commodités à proximité. Avec ses 53 mètres carrés bien agencés et son emplacement central, cette propriété offre un cadre de vie unique et authentique.

Cet appartement de caractère allie l'authenticité de l'ancien avec un intérieur lumineux et fonctionnel qui se compose comme suit : un salon, une cuisine séparée, une salle d'eau ainsi que qu'une chambre et un bureau en enfilade.

Prix de vente : 139 000€ Honoraires d'agence inclus.

Les honoraires d'agence sont à la charge du vendeur.

Ce bien fera parti d'une future copropriété.

Date de réalisation du diagnostic énergétique : 21/09/2023

Informations d'affichage énergétique sur ce bien : DPE : E (indice de référence 289) et GES : B (indice de référence : 9)

Les informations sur les risques auxquels ce bien est exposé sont disponibles sur le site Géorisques :

La présente annonce immobilière a été rédigée sous la responsabilité éditoriale de Mme Catherine MEYNARD, agent immobilier (sans détention de fonds), en qualité de gérante SARL PEPS'IMMO.

Référence annonce : 221



voir tous les détails sur ce bien [http://www.repimmo.com/petite\\_annonces\\_immobiliere/16646119/appartement-a\\_vendre-pelissanne-13.php](http://www.repimmo.com/petite_annonces_immobiliere/16646119/appartement-a_vendre-pelissanne-13.php)

## Location Terrain CHATEAUNEUF-LES-MARTIGUES ( Bouches du Rhone - 13 )

Surface : 20 m2

Prix : 290 €/mois

Réf : 207 -



### Description détaillée :

Votre agence PEPS'IMMO vous propose à la location un emplacement pour restaurants et marchands ambulants.

Idéalement situé sur une route très passante entre les communes de Châteauneuf-les-Martigues et Marignane. Cet emplacement situé aux abords d'un commerce générant plus de 1500 clients par mois vous fera bénéficier d'une excellente visibilité et d'une clientèle fidèle.

Situé dans une zone d'activité dépourvu de restaurant, cet emplacement d'environ 20m<sup>2</sup>, vous permettra d'attirer un large public et ainsi de développer votre activité et votre CA.

Emplacement se prête aux activités de food truck, marchand ambulant, mais également des produits d'exposition.

Loyer par mois : 290 E HT

Charges de 35 E HT

Honoraires d'agence à la charge du preneur : 334,08E HT

Pour plus de renseignements, contactez nous !

Informations d'affichage énergétique sur ce bien : bien non soumis au DPE

Les informations sur les risques auxquels ce bien est exposé sont disponibles sur le site Géorisques :

La présente annonce immobilière a été rédigée sous la responsabilité éditoriale de Mme Catherine MEYNARD, agent immobilier (sans détention de fonds), en qualité de gérante SARL PEPS'IMMO.

Référence annonce : 207

--

Annonce visible sur <http://www.repimmo.com> sous la REF n°16404176

voir tous les détails sur ce bien [http://www.repimmo.com/petite\\_annonces\\_immobiliere/16404176/terrain-location-chateauneuf\\_les\\_martigues-13.php](http://www.repimmo.com/petite_annonces_immobiliere/16404176/terrain-location-chateauneuf_les_martigues-13.php)

## Location Commerce MARTIGUES ( Bouches du Rhone - 13 )

Surface : 291 m2

Nb pièces : 10 pièces

Prix : 36000 €/an

Réf : 0120 -



### Description détaillée :

Votre agence PEPS'IMMO vous propose à la LOCATION, un local commercial, entièrement équipé d'environ 291 m<sup>2</sup>. Au centre de Jonquières à Martigues, et à proximité du port, ce local de plein possède des très beaux volumes. Il bénéficie également d'une visibilité avec ses 2 grandes vitrines donnant sur la rue. Ce local est adapté à toutes les activités. Il se compose comme suit : une entrée, un couloir, qui dessert 10 pièces dont une cuisine, un wc avec un lave-mains.

Loyer mensuel de 3000E HC non assujetti à la TVA. Bail 3/6/9.

Pour avoir des informations supplémentaires, nous sommes à votre disposition, contactez l'agence PEPS'IMMO.

Honoraires à la charge du preneur : 3456 E TTC

Informations d'affichage énergétique sur ce bien : DPE vierge

Les informations sur les risques auxquels ce bien est exposé sont disponibles sur le site Géorisques :

La présente annonce immobilière a été rédigée sous la responsabilité éditoriale de Mme Catherine MEYNARD, agent immobilier (sans détention de fonds), en qualité de gérante SARL PEPS'IMMO.

Ce bien n'est pas en copropriété.

Référence annonce : 0120

--

Annnonce visible sur <http://www.repimmo.com> sous la REF n°16342458



voir tous les détails sur ce bien [http://www.repimmo.com/petite\\_annonces\\_immobiliere/16342458/commerce-location-martigues-13.php](http://www.repimmo.com/petite_annonces_immobiliere/16342458/commerce-location-martigues-13.php)