

HORIZON SUD BERRY IMMOBILIER CHATEAUMEILLANT

18370 CHATEAUMEILLANT

Tel : 06.99.79.61.70

E-Mail : isabelle.hsbimmobilier@gmail.com

Vente Maison ORVAL (Cher - 18)

Surface : 153 m²

Surface terrain : 554 m²

Nb pièces : 8 pièces

Chambres : 4 chambres

SDB : 1 salle de bains

Prix : 144450 €

Réf : NB1558-HSB -



Description détaillée :

Charmant pavillon de 154 m² offrant une vie de semi plain-pied.

La maison offre, au rez-de-chaussée, une cuisine aménagée, un salon de 24 m², deux chambres, une salle de bain et WC indépendant. À l'étage, deux chambres supplémentaires et une pièce noire, idéale pour un bureau ou une salle de loisirs, ainsi qu'une pièce avec des arrivées d'eau pour la création d'une salle d'eau.

Ce pavillon lumineux dispose également d'un jardin clos, d'un garage et d'une cave semi-enterrée, offrant ainsi de multiples espaces de rangement. Chauffage au fioul, possibilité d'installer un poêle à bois, fenêtres double vitrage PVC.

Proche de toutes les commodités et des transports en commun.

Ne manquez pas cette opportunité d'acquérir un bien confortable et fonctionnel, idéal pour une famille ou des résidents à la recherche de tranquillité.

Venez visiter ce bien avec Horizon Sud Berry Immobilier- Naceira BENSALAH - 06.98.34.67.54 - Agent Commercial - RSAC Bourges n°494 938 095

Annnonce visible sur <http://www.repimmo.com> sous la REF n°17405244



voir tous les détails sur ce bien http://www.repimmo.com/petite_annonces_immobiliere/17405244/maison-a_vendre-orval-18.php

Vente Maison CULAN (Cher - 18)

Surface : 168 m²

Surface terrain : 1778 m²

Surface séjour : 35 m²

Nb pièces : 4 pièces

Chambres : 2 chambres

SDB : 1 salle de bains

Prix : 139000 €

Réf : PM1570-HSB -



Description détaillée :

Découvrez cette ravissante maison au coeur d'un petit village à proximité de Culan, à seulement 7 km des commodités. Avec ses 168 m² de superficie, cette résidence vous offre un cadre de vie idyllique, agrémenté d'une piscine, d'une terrasse spacieuse et d'une véranda surélevée, surplombant le paysage environnant.

Au rez-de-chaussée, vous trouverez une cuisine indépendante de 16 m², un lumineux séjour d'environ 35 m² ouvrant sur une terrasse de 60 m² et la piscine, ainsi qu'une chambre de 24 m² avec baignoire balnéo, et un WC indépendant.

À l'étage, une grande pièce palière avec accès extérieur vous conduit à une véranda chauffée offrant une vue imprenable sur la piscine, une chambre avec dressing, une pièce polyvalente, une salle d'eau et un WC indépendant.

La piscine de 8x4m est sécurisée par un dôme et équipée d'une pompe avec un aspirateur pour l'entretien.

Le terrain de 1 778 m² arboré et clôturé, avec portail électrique solaire, assure tranquillité et intimité. Un garage de 16 m² et un appentis de 12 m² offrent un espace de stationnement pour deux véhicules.

La maison dispose de tout le confort moderne, avec la fibre, le double vitrage en PVC munies de volets électriques et solaires, adoucisseur d'eau, chauffage au gaz de ville et le tout à l'égout.

Ne manquez pas cette opportunité, contactez dès maintenant Horizon Sud Berry Immobilier - Pascale MOUSSET au 06 37 29 75 16 pour planifier une visite - Agent Commercial - RSAC de Bourges n°827 567 728.

Annnonce visible sur <http://www.repimmo.com> sous la REF n°17390665



voir tous les détails sur ce bien http://www.repimmo.com/petite_annonces_immobiliere/17390665/maison-a_vendre-culan-18.php

Vente Prestige THEVET-SAINT-JULIEN (Indre - 36)

Surface : 160 m²

Surface terrain : 93855 m²

Surface séjour : 50 m²

Nb pièces : 4 pièces

Chambres : 3 chambres

SDB : 1 salle de bains

Prix : 540000 €

Réf : ID_1577-HSB -



Description détaillée :

Située à 300 mètres du premier voisin, niché au coeur de notre campagne, dans un cadre paisible et verdoyant. Cette magnifique propriété entourée d'un peu plus de 9 hectares offre tout ce dont vous avez besoin pour vivre pleinement votre amour des chevaux et une demeure spacieuse agrémentée d'une grande terrasse avec une vue imprenable sur la campagne.

Dès votre arrivée, vous serez séduit par une écurie traversante d'environ 110 m², dotée d'abreuvoirs antigel, pouvant accueillir jusqu'à 10 chevaux.

Son accès, équipé de dalles amortissantes avec connecteurs, mène à la carrière d'environ 800 m² (20 x 40 mètres), drainée et revêtue de sable de Fontainebleau offrant un espace idéal pour l'entraînement et le travail de vos chevaux.

La grange et l'écurie sont pourvues individuellement de paddocks.

Une belle grange en pierre d'environ 160 m² comprenant 2 boxes à chevaux de 25 m² et 30 m² équipés chacun d'un abreuvoir antigel et séparé par un quai d'alimentation de 19 m², ainsi que deux autres espaces dédiés au stockage, surplombés par un grenier. La douche pour les chevaux est judicieusement située entre la grange et l'écurie.

Une dépendance d'environ 110 m² permet ainsi de stocker le foin et le matériel agricole et dans son prolongement, une structure de stockage sur dalle bétonnée spécialement conçue pour le fumier.

La propriété est en grande partie clôturée par des clôtures électriques et des haies naturelles assurant la sécurité des animaux. À une distance de 145 mètres de la carrière, un ruisseau serpente à travers les pâturages de la propriété. La proximité des sentiers de promenade permet aux chevaux de se déplacer sans nécessiter de transport.

L'habitation d'environ 160 m², nous offre une véranda semi-ouverte de 57 m² posée en 2023 bénéficiant d'une vue panoramique.

Au rez-de-chaussée, vous découvrirez une cuisine de 20 m² aménagée et équipée, une buanderie, un spacieux séjour de 50 m²,

HORIZON SUD BERRY IMMOBILIER CHATEAUMEILLANT

18370 CHATEAUMEILLANT
Tel : 06.99.79.61.70
E-Mail : isabelle.hsbimmobilier@gmail.com

Catalogue PDF généré
par <http://www.repimmo.com>

Annonce visible sur <http://www.repimmo.com> sous la REF n°17376220



voir tous les détails sur ce bien http://www.repimmo.com/petite_annonces_immobiliere/17376220/prestige-a_vendre-thevet_saint_julien-36.php

Vente Maison CHATELET (Cher - 18)

Surface : 87 m²

Surface séjour : 24 m²

Nb pièces : 4 pièces

Chambres : 3 chambres

SDB : 1 salle de bains

Prix : 50000 €

Réf : JD_1420-HSB -



Description détaillée :

Située à deux pas des commodités accessibles à pied, dans un environnement calme, cette maison de ville, immédiatement habitable, offre une superficie d'environ 87 m².

Le rez-de-chaussée comprend une cuisine de 13,70 m² avec des rangements pratiques, une chambre de 13,50 m² équipée d'une penderie, un séjour spacieux de 24 m², une salle d'eau de 3,80 m² et un WC indépendant.

À l'étage, un palier distribue une chambre de 17 m² avec placard et penderie, une chambre de 10,50 m², une salle de bains de 4,30 m² avec WC, ainsi qu'un dressing indépendant de 3,50 m².

La maison est équipée du tout-à-l'égout et de fenêtres en double vitrage bois. Prévoir un moyen de chauffage.

A proximité des commodités (Super U, boulangerie, tabac, collège, école maternelle/primaire, cabinet médical...)

Venez découvrir ce bien avec Horizon Sud Berry Immobilier - Jessica DI MARIA au 07.60.17.35.47 - Agent commercial en immobilier - RCAS Châteauroux n° 879 740 041.

Annonce visible sur <http://www.repimmo.com> sous la REF n°17369410



voir tous les détails sur ce bien http://www.repimmo.com/petite_annonces_immobiliere/17369410/maison-a_vendre-chatelet-18.php

Vente Maison VESDUN (Cher - 18)

Surface : 52 m²

Surface terrain : 278 m²

Surface séjour : 31 m²

Nb pièces : 2 pièces

Chambres : 1 chambre

Prix : 67420 €

Réf : JD_1564-HSB -



Description détaillée :

A 30 minutes de Montluçon et à seulement 25 minutes de Saint-Amand-Montrond, vous découvrirez une charmante maison d'environ 52 m², offrant tout le confort dont vous avez besoin.

À l'intérieur, une cuisine ouverte équipée et aménagée vous accueille, jouxtant un séjour lumineux d'environ 31 m², agrémenté d'un poêle à granulés. Vous trouverez également une chambre d'environ 12 m², une salle d'eau et des toilettes indépendantes.

Un grenier, prêt à être aménagé selon vos envies, offre un potentiel supplémentaire à cette propriété.

À l'extérieur, un garage d'environ 40 m² vous permettra de stationner vos véhicules en toute sécurité.

Cette maison bénéficie du confort du triple vitrage PVC et de volets roulants solaires. De plus, elle est reliée au tout-à-l'égout.

Une opportunité à ne pas manquer pour profiter du calme de la campagne tout en restant proche des commodités de la ville.

Venez découvrir ce bien avec Horizon Sud Berry Immobilier - Jessica DI MARIA au 07.60.17.35.47- Agent commercial en immobilier - RCAS Châteauroux n°879 740 041.

Annnonce visible sur <http://www.repimmo.com> sous la REF n°17349181



voir tous les détails sur ce bien http://www.repimmo.com/petite_annonces_immobiliere/17349181/maison-a_vendre-vesdun-18.php

Vente Maison CHATEAUMEILLANT (Cher - 18)

Surface : 110 m²

Surface terrain : 846 m²

Surface séjour : 14 m²

Nb pièces : 3 pièces

Chambres : 2 chambres

Prix : 107000 €

Réf : SG1554-HSB -



Description détaillée :

Belle maison rénovée d'environ 110 m², prête à vous accueillir en plein centre de Châteaumeillant, sur un jardin de 846 m².

Cette habitation vous offre une vie de plain-pied avec son salon de 15 m² avec cheminée, une cuisine de 11 m² aménagée et semi équipée donnant sur une arrière cuisine de 13 m² avec accès au jardin. Une chambre de 14 m², une salle d'eau avec douche italienne et un WC indépendant.

A l'étage deux chambres de 14 et 16 m², un grenier aménagé et un WC indépendant.

Le bien est équipée de fenêtres en double vitrage PVC avec volets roulants solaires et électriques. Radiateurs électrique à inertie et cheminée.

Une dépendance attente à la maison et un cave sous partie maison.

A l'extérieur un garage, un abris bois et un puits.

Mitoyenne d'un côté.

Découvrez ce bien avec HORIZON SUD BERRY IMMOBILIER - Sophie GASTALDI au 06.26.66.96.89 - Agent commercial en immobilier- RSAC de Bourges n°490 204 161

Annnonce visible sur <http://www.repimmo.com> sous la REF n°17334635



voir tous les détails sur ce bien http://www.repimmo.com/petite_annonces_immobiliere/17334635/maison-a_vendre-chateaumeillant-18.php

Vente Maison VESDUN (Cher - 18)

Surface : 104 m²

Surface terrain : 6830 m²

Surface séjour : 43 m²

Nb pièces : 3 pièces

Chambres : 2 chambres

Prix : 144450 €

Réf : JD1546-HSB -



Description détaillée :

À seulement 30 minutes de Montluçon et 25 minutes de Saint Amand Montrond, nichée dans un paisible hameau, se dresse une charmante longère berrichonne de 104 m², accompagnée d'un gîte attenant de 37 m², le tout sur un terrain généreux de 6 830 m².

Au rez-de-chaussée, vous découvrirez un vaste séjour/cuisine lumineux de 43 m² agrémenté d'un poêle à bois, ainsi qu'un bureau et une salle d'eau avec WC. À l'étage, un palier dessert deux belles chambres, l'une de 18 m² et l'autre de 14 m².

L'ensemble de la propriété bénéficie du confort du double vitrage PVC.

Le gîte, quant à lui, offre 37 m² d'espace de vie, comprenant un séjour/cuisine de 15 m², une chambre de 11 m², une pièce supplémentaire de 6 m² et une salle d'eau avec WC.

En outre, vous découvrirez une grange agrémentée d'un grenier, ainsi qu'un puits sur la propriété, ajoutant au charme et à la fonctionnalité de cet ensemble immobilier.

Venez découvrir ce bien avec Horizon Sud Berry Immobilier - Jessica DI MARIA au 07.60.17.35.47- Agent commercial en immobilier - RCAS Châteauroux n°879 740 041.

Annnonce visible sur <http://www.repimmo.com> sous la REF n°17326175



voir tous les détails sur ce bien http://www.repimmo.com/petite_annonces_immobiliere/17326175/maison-a_vendre-vesdun-18.php

Vente Maison MAISON-FEYNE (Creuse - 23)

Surface : 112 m²

Surface terrain : 9765 m²

Surface séjour : 33 m²

Nb pièces : 5 pièces

Chambres : 4 chambres

SDB : 1 salle de bains

Année de construction : 1906

Prix : 217300 €

Réf : IDC1551-HSB -



Description détaillée :

Dans la campagne Creusoise, charmante maison sans vis à vis, à moins de dix minutes de Dun-le-Palestel ou de Crozant. Idéal projet d'installation de pension canine à distance des premiers voisins (150m).

Actuellement 4 boxes intérieurs existants avec 2 cours closes en herbe.

Terrain total de 9 765 m² pouvant également accueillir des poneys, des ânes ou des chevaux.

La maison est très agréable, 108 m² habitables composés d'un séjour ouvert sur une cuisine totalement équipée. Au rez-de-chaussée, vous disposez également d'une chambre de 16 m² et d'un espace buanderie.

A l'étage un grand palier dessert 2 grandes chambres de 16 et 12 m² et un bureau ou chambre d'appoint de 8.5 m², grande salle de bains avec WC.

La maison dispose d'un grenier totalement aménageable, accessible par un escalier intérieur. L'électricité et les arrivées d'eau sont déjà existants.

L'électricité a été refaite en 2006, ainsi que l'assainissement par fosse septique. Le bien dispose d'un poêle à granulés en cours d'installation. La toiture en ardoise.

La grange attenante de 130 m² est en partie dédiée à l'accueil des chiens puisque 60 m² ont été transformés pour les accueillir avec des boxes carrelés spacieux. Il reste encore de quoi développer l'activité ou agrandir la maison. Grand appentis sur le côté de la maison et 2 boxes pour poneys, chèvres, moutons.

Le jardin d'agrément à l'avant de la maison peut accueillir les espaces de jeux de vos enfants ou un petit coin de



99 79 61 70

voir tous les détails sur ce bien http://www.repimmo.com/petite_annonces_immobiliere/17322126/maison-a_vendre-maison_feyne-23.php

Vente Maison LIGNIERES (Cher - 18)

Surface : 148 m²

Surface terrain : 562 m²

Surface séjour : 28 m²

Nb pièces : 6 pièces

Chambres : 3 chambres

Prix : 127600 €

Réf : SG1559-HSB -



Description détaillée :

Idéalement située, au coeur de Lignières avec vue sur les terres du Château du Duc de Bourbon bordées d'une rivière, venez déposer vos valises dans cette jolie maison d'environ 150 m² éditée sur un terrain de 562 m².

Maison d'habitation offrant une vie de plain-pied composée d'une cuisine de 24 m² semi équipée et aménagée, une pièce de vie de 28 m² avec cheminée, un salon de 17 m² pouvant faire office de chambre, une chambre de 12 m², une salle d'eau de 10 m² avec douche et sauna, un WC indépendant, une cuisine d'été et un bureau.

A l'étage un grenier aménagé de 25 m² et un coin d'eau avec WC et lavabo.

Une terrasse de 37 m² exposée plein sud avec vue sur des terres arborées.

Un grande grange permettant le stationnement de vos véhicules ainsi que le stockage. Dépendances.

Fenêtres doubles vitrage PVC équipées de volets roulants électriques. Alarme, Interphone. Radio intégrée au plafond dans chaque pièce. Ballon d'eau thermodynamique, panneaux photovoltaïques avec système de soufflerie (tout a été installé en 2018). Système de chauffage électrique installé en 2018.

A moins de 50 km de Saint Amand Montrond, Bourges ou Châteauroux, se trouve Lignières, Pays de l'âne Grand Noir du Berry. Venez assister au Pôle du cheval et de l'âne aux courses hippiques, profitez d'un spectacle aux Bains Douches, salle d'évènement Culturel ou vous promenez le long des Marais,...

Découvrez ce bien avec HORIZON SUD BERRY IMMOBILIER - Sophie GASTALDI au 06.26.66.96.89 - Agent commercial en immobilier- RSAC de Bourges n°490 204 161



voir tous les détails sur ce bien http://www.repimmo.com/petite_annonces_immobiliere/17322125/maison-a_vendre-lignieres-18.php

Vente Appartement CHATRE (Indre - 36)

Surface : 80 m²

Surface séjour : 23 m²

Nb pièces : 3 pièces

Chambres : 2 chambres

Prix : 54000 €

Réf : SG1213-HSB -



Description détaillée :

Au coeur du centre ville de la Châtre à proximité de tout commerce et ses facilités de stationnement, ce bel appartement atypique d'environ 80 m² en souplex vous séduira par son emplacement idéal.

Situé au rez-de-chaussée d'un bâtiment sécurisé, ce logement se compose d'un hall d'entrée d'environ 5 m² desservant un salon de 22.50 m², un espace ouvert faisant office de bureau de 9 m², une magnifique cuisine ouverte semi- équipée de 16 m² avec un espace d'environ 7 m² et son accès sur l'extérieur et un WC indépendant.

Au niveau inférieur une pièce d'environ 20 m² faisant office de chambre parentale avec sa salle d'eau et son WC.

Possibilité de faire une chambre au premier niveau.

Découvrez ce bien avec HORIZON SUD BERRY IMMOBILIER - Sophie GASTALDI au 06.26.66.96.89 - Agent commercial en immobilier- RSAC Bourges n° 490 204 161.

Annnonce visible sur <http://www.repimmo.com> sous la REF n°17314936



voir tous les détails sur ce bien http://www.repimmo.com/petite_annonces_immobiliere/17314936/appartement-a_vendre-chatre-36.php

Vente Maison LIGNEROLLES (Indre - 36)

Surface : 85 m²

Surface terrain : 2198 m²

Surface séjour : 28 m²

Nb pièces : 4 pièces

Chambres : 3 chambres

Prix : 75600 €

Réf : SG1086-HSB -



Description détaillée :

Située dans un bourg à 8 km de Chateaufeillant et 10 km de Sainte-Sévère-sur-Indre, cette maison d'habitation d'environ 85 m² idéalement située en campagne, vous permettra de profiter du calme avec 2 198 m² de terrain.

Le rez-de-chaussée de cette maison se compose d'une d'une cuisine de 12 m², un salon de 28 m² avec cheminée ouverte, une chambre de 10m², un WC indépendant et un dégagement de 9 m² donnant sur la salle d'eau de 6m².

Un escalier en colimaçon vous conduit à l'étage composé d'un palier de 8m² avec un point d'eau et de deux pièces de 7 m² faisant office de chambre.

Vous accédez par l'intérieur de la maison à une belle cave de 40 m² avec 2 puisards et pompe.

La maison se situe sur un terrain de 1150 m². De l'autre côté du petit chemin appartenant à la maison, vous trouverez une magnifique grange d'environ 70 m² mitoyenne d'un côté, édifée sur un terrain de 1047 m².

Possibilité de créer une seconde habitation avec son jardin privatif !

Découvrez ce bien avec HORIZON SUD BERRY IMMOBILIER - Sophie GASTALDI au 06.26.66.96.89 - Agent commercial en immobilier- RSAC Bourges n° 490 204 161.

Annnonce visible sur <http://www.repimmo.com> sous la REF n°17314934



voir tous les détails sur ce bien http://www.repimmo.com/petite_annonces_immobiliere/17314934/maison-a_vendre-lignerolles-36.php

Vente Maison CHATEAUMEILLANT (Cher - 18)

Surface : 121 m²

Surface séjour : 15 m²

Nb pièces : 6 pièces

Chambres : 3 chambres

Prix : 59675 €

Réf : SG1483-HSB -



Description détaillée :

En plein centre ville, cette maison d'habitation et son ancien commerce sont idéalement situés à proximité des écoles, du bureau de Poste, de la pharmacie, boulangeries, boucherie, épicerie, ... Tous les commerces sont réunis à Châteaumeillant sauf le votre !

N'attendez plus et venez visiter ce bien composé de son local commercial d'environ 45 m² au total et d'un logement d'environ 70 m² avec une entrée indépendante.

L'ensemble se partage comme suit : au rez-de-chaussée une cuisine de 10 m² aménagée et équipée, une salle à manger de 16 m² et un WC indépendant. A l'étage trois chambres de 10, 11 et 12 m² et une salle d'eau avec WC. Un grenier de 36 m² aménageable au dessus.

Toiture en partie refaite sur l'arrière du bâtiment. Double vitrage dans toute la maison à l'exception de deux chambres et de la boutique.

Découvrez ce bien avec HORIZON SUD BERRY IMMOBILIER - Sophie GASTALDI - 06 26 66 96 89 - Agent commercial - RSAC de Bourges n°490 204 161.

Annonce visible sur <http://www.repimmo.com> sous la REF n°17314933



voir tous les détails sur ce bien http://www.repimmo.com/petite_annonces_immobiliere/17314933/maison-a_vendre-chateaumeillant-18.php

Vente Immeuble CHATELET (Cher - 18)

Surface : 235 m²

Prix : 86000 €

Réf : SG1199-HSB -



Description détaillée :

Ensemble immobilier à fort potentiel locatif composé d'un local à usage de bureau de Poste sur une partie du rdc avec un loyer annuel HT de 5 467 E avec un bail jusqu'en 2029 et de 2 logements à rénover avec chacun leur entrée indépendante.

Le local commercial d'environ 61 m² se compose d'un hall d'entrée, un guichet, un bureau, une salle de pause, une pièce, une salle des coffres et un WC.

Le premier logement d'environ 85 m² à rénover entièrement se compose : d'une grange pièce au rez-de-chaussée d'environ 37 m² avec à l'arrière une pièce de 10 m² et un escalier menant au premier niveau.

L'étage se compose d'un couloir desservant une salle de bain de 5.48 m², une chambre de 13.31 m² et un salon de 19.36 m².

Un grenier de 28 m² et un débarras de 3.75 m² complètent ce logement.

Le second logement d'environ 135 m² avec une entrée surélevée se compose d'une entrée avec un escalier menant à un palier desservant une cuisine de 7.41 m², une salle à manger de 20.29 m², deux chambres de 17.04 m² et 11.16 m², une salle de bain de 7.82 m² et un WC. Au dernier étage, une chambre de 12.94 m² et deux greniers de 19.03 m² et 20.16 m² sont présents.

Un grand garage de 57.78 m² et diverses caves complètent ce bien pour une surface totale d'environ 170 m²

Deux dépendances de 20.13 m² et 14.45 m² avec un point d'eau, une cour de 20.59 m² et un jardinet de d'environ 60 m² agrémentent le bâtiment.

Double vitrage bois sur la façade côté rue

Toiture en bon état.

Découvrez ce bien avec HORIZON SUD BERRY IMMOBILIER - Sophie GASTALDI au 06.26.66.96.89 - Agent commercial en immobilier- RSAC Bourges n° 490 204 161.

HORIZON SUD BERRY IMMOBILIER CHATEAUMEILLANT

18370 CHATEAUMEILLANT
Tel : 06.99.79.61.70
E-Mail : isabelle.hsbimmobilier@gmail.com

Catalogue PDF généré
par <http://www.repimmo.com>

Annonce visible sur <http://www.repimmo.com> sous la REF n°17314932



voir tous les détails sur ce bien http://www.repimmo.com/petite_annonces_immobiliere/17314932/immeuble-a_vendre-chatelet-18.php

Vente Maison CHATELET (Cher - 18)

Surface : 126 m²

Surface terrain : 1497 m²

Surface séjour : 41 m²

Nb pièces : 6 pièces

Chambres : 2 chambres

Prix : 145500 €

Réf : CS_1556-HSB -



Description détaillée :

Non loin du centre-bourg et de ses commodités, maison mitoyenne d'un côté, récemment rénovée sur un terrain de 1 497 m² composée au rez-de-chaussée d'une véranda de 16 m², une cuisine aménagée et équipée ouverte sur pièce de vie de 40 m², un couloir desservant un débarras, un WC indépendant, une salle d'eau, une chambre et un salon d'environ 16 m² donnant accès sur le jardin.

A l'étage, un palier faisant office de bureau de 15.50 m², un dégagement de 17 m², une salle d'eau avec WC, une chambre de 16 m², et une pièce faisant office de chambre de 8 m².

Côté jardin, une dépendance avec grenier et four à pain, une cave, un chalet de jardin et un puits.

Pompe à chaleur et ballon thermodynamique alimentés par panneaux photovoltaïques, poêle à bois, menuiseries PVC double vitrage, assainissement collectif.

Venez découvrir ce Bien avec Horizon Sud Berry Immobilier - Christophe SAMMUT au 06.22.28.36.04 - Agent commercial en immobilier - RSAC Bourges n° 909 907 420

Annnonce visible sur <http://www.repimmo.com> sous la REF n°17304549



voir tous les détails sur ce bien http://www.repimmo.com/petite_annonces_immobiliere/17304549/maison-a_vendre-chatelet-18.php

Vente Maison URCIERS (Indre - 36)

Surface : 78 m²

Surface terrain : 1200 m²

Surface séjour : 37 m²

Nb pièces : 3 pièces

Chambres : 2 chambres

SDB : 1 salle de bains

Prix : 80625 €

Réf : SG1555-HSB -



Description détaillée :

Venez découvrir en pleine campagne berrichonne, à 80 mètres du premier voisin, cette maison d'habitation d'environ 80 m² sur 1 200 m² de terrain, entourée de champs.

Vous entrez par la pièce de vie de 37 m² avec salon et cuisine donnant sur une terrasse avec des champs à perte de vue. Quelques marches à descendre pour accéder à la buanderie de 14 m² avec WC indépendant.

A l'étage deux chambres de 9 et 11 m² dont une avec placards intégrés, un coin bureau de 3 m², une salle de bains de 3.50 m² avec douche et baignoire et un WC indépendant.

La maison dispose du double vitrage PVC, chauffage central aux granules et climatisation réversible.

A l'extérieur une cave de 22 m² sous partie maison, une remise de 15 m² et une dépendance de 4 m².

Système d'assainissement individuel.

Découvrez ce bien avec HORIZON SUD BERRY IMMOBILIER - Sophie GASTALDI au 06.26.66.96.89 - Agent commercial en immobilier- RSAC Bourges n° 490 204 161.

Annnonce visible sur <http://www.repimmo.com> sous la REF n°17302164



voir tous les détails sur ce bien http://www.repimmo.com/petite_annonces_immobiliere/17302164/maison-a_vendre-urciers-36.php

Vente Maison CHATEAUMEILLANT (Cher - 18)

Surface : 43 m²

Surface terrain : 313 m²

Surface séjour : 24 m²

Nb pièces : 2 pièces

Chambres : 1 chambre

Prix : 61845 €

Réf : IDC1540-HSB -



Description détaillée :

Si vous recherchez un endroit calme mais proche de toutes commodités, nous vous proposons cette petite maison de ville de 43 m² sur 2 niveaux, sans aucuns travaux à prévoir. A deux pas des commerces, vous pouvez tout faire à pied. Vous disposez du tout à l'égout, de la fibre, et d'un chauffage électrique.

Parfait pour un petit nid en amoureux, pour une première acquisition, un investissement locatif ou tout simplement pour un pied à terre à la campagne.

Ce bien saura satisfaire vos envies immobilières avec une maison vendue meublée (sauf canapé et autres petits meubles).

Décoré avec soin dans des tons actuels, il saura vous séduire en vous proposant des prestations de qualité, grande baie vitrée avec volet roulant, spots encastrés, pierres apparentes, VMC.

La maison se compose d'un séjour avec une cuisine ouverte totalement équipée de 24 m². Une terrasse sur l'avant sans vis à vis. A l'étage, chambre de 14 m² et salle d'eau avec WC de 5 m².

Jardin d'agrément de 300 m² avec sa terrasse et son cabanon à outils.

Venez découvrir ce bien avec Horizon Sud Berry Immobilier en contactant Isabelle DI MARIA au 06 99 79 61 70.

Annnonce visible sur <http://www.repimmo.com> sous la REF n°17293292



voir tous les détails sur ce bien http://www.repimmo.com/petite_annonces_immobiliere/17293292/maison-a_vendre-chateaumeillant-18.php

Vente Maison CHATELET (Cher - 18)

Surface : 45 m²
 Surface terrain : 316 m²
 Surface séjour : 19 m²
 Nb pièces : 2 pièces
 Chambres : 1 chambre
 Prix : 39000 €
 Réf : PM1541-HSB -



Description détaillée :

Dans le charmant village Berrichon du Châtelet, cette maison idéalement située au pied des remparts offre un cadre de vie paisible tout en étant proche des commodités.

Dès l'entrée, vous serez séduit par cette maison qui dispose d'une cuisine aménagée et équipée d'une plaque électrique et d'une hotte, un séjour/salle à manger offrant deux espaces distincts pour se détendre et partager vos repas en famille ou entre amis. La maison comprend également une salle d'eau, une chambre de 9,5 m² et d'un WC indépendant.

Accessible par l'extérieur, un grenier aménageable de 21 m² permet d'agrandir la superficie habitable.

A l'extérieur, vous trouverez un atelier, deux caves et deux petites remises, offrant des espaces de rangement supplémentaires pour répondre à vos besoins. Un puits avec une pompe de relevage est également présent sur la propriété, le tout sur 316 m² de terrain.

La maison est raccordée au tout-à-l'égout et dispose de fenêtres en double vitrage PVC, assurant une isolation optimale. Des petits travaux sont à prévoir, notamment au niveau de l'électricité.

Cette propriété représente une opportunité abordable pour ceux qui envisagent leur premier achat immobilier ou pour une maison secondaire dans un cadre paisible de la campagne.

Pour planifier une visite, contactez Horizon Sud Berry Immobilier - Pascale MOUSSET - Tel : 06 37 29 75 16 - Agent Commercial immobilier - RSAC Bourges 827 567 728.

Annnonce visible sur <http://www.repimmo.com> sous la REF n°17289091



voir tous les détails sur ce bien http://www.repimmo.com/petite_annonces_immobiliere/17289091/maison-a_vendre-chatelet-18.php

Vente Maison CHATELET (Cher - 18)

Surface : 95 m²

Surface terrain : 2638 m²

Surface séjour : 24 m²

Nb pièces : 3 pièces

Chambres : 2 chambres

Prix : 64800 €

Réf : NB1401-HSB -



Description détaillée :

A 15 min de la Châtre et 20 min de Saint-Amand-Montrond. En pleine campagne berrichonne et à proximité d'un chemin de randonnée, nous vous proposons une charmante longère d'environ 95 m² sur un terrain clos de 607 m² ainsi qu'un terrain non attenant d'environ 2 031 m² séparé par le petit chemin communal..

Cette jolie longère vous offre au rez-de-chaussée une véranda non chauffée d'env. 27 m², un salon d'env. 24 m², un bureau d'env. 8 m², un séjour d'env. 19 m² avec un poêle à bois et une magnifique baie vitrée, une cuisine d'env. 10 m² et une salle d'eau et un WC indépendant.

A l'étage deux chambres dont une disposant d'un cabinet de toilette.

Pour compléter ce bien, un garage d'environ 19 m², un atelier d'environ 18 m², un puits et un terrain non attenant d'environ 2 031 m² se situant juste en face l'habitation séparé par le petit chemin communal.

Venez visiter ce bien avec Horizon Sud Berry Immobilier - Naceira BENSALAH - Tel : 06.98.34.67.54

Agent Commercial immobilier - RSAC Bourges 494 938 095.

Annnonce visible sur <http://www.repimmo.com> sous la REF n°17267680



voir tous les détails sur ce bien http://www.repimmo.com/petite_annonces_immobiliere/17267680/maison-a_vendre-chatelet-18.php

Vente Maison CHATELET (Cher - 18)

Surface : 54 m²

Surface séjour : 18 m²

Nb pièces : 3 pièces

Chambres : 2 chambres

Prix : 75600 €

Réf : SG_1418-HSB -



Description détaillée :

Situé dans un Résidence Sénior fermée avec vue sur la campagne, logement mitoyen d'environ 54 m² composé d'un séjour/cuisine équipée (plaque de cuisson, petit réfrigérateur, hotte, four micro-onde) de 18 m², un cellier de 4 m², deux chambres de 13 et 14 m², et une salle d'eau/WC aux normes PMR de 4.50 m², et une terrasse de 9.50 m².

Le Bien se situant à deux pas des commodités propose également une place de parking privative, un jardin de 65 m², et un terrain de pétanque collectif.

Chauffage collectif au gaz, assainissement individuel par micro-station, double vitrage PVC sur toute la maison, stores électriques et panneaux solaires.

Loyer TTC 540 E/mois

Découvrez ce bien avec HORIZON SUD BERRY IMMOBILIER - Sophie GASTALDI au 06.26.66.96.89 - Agent commercial en immobilier- RSAC Bourges n° 490 204 161.

Annnonce visible sur <http://www.repimmo.com> sous la REF n°17262725



voir tous les détails sur ce bien http://www.repimmo.com/petite_annonces_immobiliere/17262725/maison-a_vendre-chatelet-18.php

Vente Maison CHATELET (Cher - 18)

Surface : 91 m²

Surface terrain : 801 m²

Surface séjour : 16 m²

Nb pièces : 3 pièces

Chambres : 2 chambres

Année de construction : 1949

Prix : 70200 €

Réf : NB1508-HSB -



Description détaillée :

Maison de bourg atypique de 91 m² composée d'une entrée, d'une cuisine de 16 m², d'un séjour avec un poêle à bois ou à charbon, d'une salle à manger avec une cheminée, de deux chambres de 11 m² et 9 m², d'une salle d'eau avec douche italienne et d'un WC indépendant.

Ce bien offre un charme certain avec son puits traditionnel à l'intérieur de la maison et son jardin en restanque avec un escalier menant au rempart.

Pour compléter cette maison, la présence d'un garage de 24 m², d'une dépendance de 15 m² et d'une grange de 38 m² est un avantage supplémentaire pour le rangement ou pour créer un espace de travail. Un porche de 19 m².

Entre l'habitation et les dépendances se trouve un jardin de 397 m², enfin à 100 mètres vous trouverez un jardin de 295 m² permettant de profiter de la nature en toute tranquillité.

Proche de toutes les commodités, écoles, collège, commerces, pharmacie.

La maison est raccordée au tout à l'égout, chauffage au fioul, huisseries bois en survitrage et double vitrage, quelques petits travaux d'isolation seront à prévoir.

Venez visiter ce bien avec Horizon Sud Berry Immobilier - Naceira BENSALAH -Tel- 06.98.34.67.54 - Agent Commercial Immobilier - RSAC Bourges 494 938 095.

Annonce visible sur <http://www.repimmo.com> sous la REF n°17251172



voir tous les détails sur ce bien http://www.repimmo.com/petite_annonces_immobiliere/17251172/maison-a_vendre-chatelet-18.php

Vente Maison PERASSAY (Indre - 36)

Surface : 67 m²
 Surface terrain : 1371 m²
 Surface séjour : 14 m²
 Nb pièces : 4 pièces
 Chambres : 3 chambres
 Prix : 33500 €
 Réf : IDC1352-HSB -



Description détaillée :

Petite maison de village et ancienne forge à rénover entièrement, mais offrant de belles possibilités dans un joli village au sud du Berry.

Cette bâtisse en pierre, construite dans les années 40, vous propose une surface habitable de 67 m² environ que vous pouvez doubler en aménageant le grenier.

Elle se compose d'une cuisine de 14.2 m² avec tomettes anciennes, à créer et installer suivant vos goûts, Une salle d'eau avec WC, Un séjour de 13.6 m² avec parquet.

En grimpant 5 marches vous trouverez une chambre de 11.7 m² avec une vue magnifique sur la campagne environnante, et deux autres chambres de 9 m² chacune.

L'ancienne forge de 32 m² et l'appentis de 25 m² sont à repenser suivant vos besoins.

Grand garage de 20 m² et à l'arrière, petites dépendances d'environ 10 m².

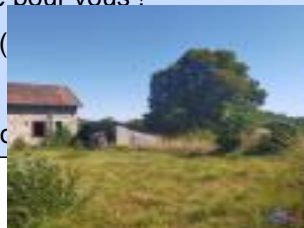
Le terrain de 1 371 m² avec puits et libre d'aménagement, seul un magnifique tilleul trône sur le côté.

Il vous faudra prévoir des travaux : l'électricité, l'assainissement, l'isolation, le remplacement des fenêtres (seule la fenêtre de la cuisine a été changée)

La toiture est en bon état et suivie.

En résumé ce bien est à composer, d'où son petit prix !

Vous êtes volontaire et bricoleur cette maison est faite pour vous !



voir tous les détails sur ce bien http://www.repimmo.com/petite_annonces_immobiliere/17240685/maison-a_vendre-perassay-36.php

Vente Maison LOYE-SUR-ARNON (Cher - 18)

Surface : 65 m²

Surface terrain : 721 m²

Surface séjour : 35 m²

Nb pièces : 2 pièces

Chambres : 1 chambre

Prix : 58500 €

Réf : JD1391-HSB -



Description détaillée :

Sous compromis : A 8 min du Châtelet et 15 min de Saint-Amand-Montrond, maison de campagne d'env. 65 m² mitoyenne et sans vis à vis sur un jardin clos et arboré d'env. 721 m².

Elle nous offre un séjour lumineux d'env. 35 m² avec cheminée, une cuisine avec accès à une terrasse couverte, une chambre d'env. 15 m² et une salle d'eau avec douche italienne et un WC.

Au dessus un grenier pouvant être aménagé

L'ensemble de la propriété dispose du double vitrage/ PVC. Moyen de chauffage poêle à bois.

On y trouve également un garage d'environ 50 m² et au dessus un grenier.

Venez découvrir ce bien avec Horizon Sud Berry Immobilier - Jessica DI MARIA au 07.60.17.35.47- Agent commercial en immobilier - RCAS Chateauroux n° 879 740 041.

Annnonce visible sur <http://www.repimmo.com> sous la REF n°17240684



voir tous les détails sur ce bien http://www.repimmo.com/petite_annonces_immobiliere/17240684/maison-a_vendre-loye_sur_arnon-18.php

Vente Maison POULIGNY-NOTRE-DAME (Indre - 36)

Surface : 76 m²

Surface terrain : 1825 m²

Surface séjour : 27 m²

Nb pièces : 4 pièces

Chambres : 2 chambres

Prix : 75600 €

Réf : IDC1532-HSB -



Description détaillée :

Sur la route de Guéret, à 15 minutes de La Châtre, idéal pour un premier achat, venez découvrir ce bien à rafraîchir et à moderniser selon vos goûts.

La maison se compose d'une entrée, d'un WC indépendant, d'une cuisine, d'un double séjour de plus de 26 m² avec accès sur le jardin. A l'étage deux chambres avec parquet et une salle d'eau avec WC.

Toutes les fenêtres sont équipées de survitrage. Un système de chauffage est à prévoir. Assainissement individuel.

Cette propriété dispose de plusieurs dépendances : une première grange de plus de 40 m² avec cave. La seconde dépendance vous propose un double garage de plus de 40 m² et une pièce indépendante raccordée à l'eau. Une seconde pièce de 20 m² avec accès indépendant et une cave de plus de 10 m². Plusieurs accès sur la propriété sont possibles vous permettant de cloisonner les espaces si vous le désirez.

Grand jardin avec fruitiers et espace pour le potager.

Venez découvrir ce bien avec Horizon Sud Berry Immobilier en contactant Isabelle DI MARIA au 06 99 79 61 70

Annnonce visible sur <http://www.repimmo.com> sous la REF n°17240683



voir tous les détails sur ce bien http://www.repimmo.com/petite_annonces_immobiliere/17240683/maison-a_vendre-pouigny_notre_dame-36.php

Vente Maison CHATELET (Cher - 18)

Surface : 127 m²

Surface terrain : 1888 m²

Surface séjour : 18 m²

Nb pièces : 6 pièces

Chambres : 3 chambres

Prix : 49050 €

Réf : NB1428-HSB -



Description détaillée :

Charmante maison de campagne à rénover, offrant un potentiel unique pour créer votre havre de paix. Cette maison se compose d'une cuisine ouverte sur le séjour, d'un bureau et d'une salle d'eau au rez-de-chaussée. A l'étage, vous trouverez une pièce palière ainsi que trois chambres, offrant amplement d'espace pour accueillir votre famille ou vos invités.

Le jardin situé à l'arrière est un véritable atout, offrant un espace extérieur privé où vous pourrez profiter de moments de détente en pleine nature. La cour devant la maison comprend un garage et plusieurs dépendances. De plus, vous trouverez un authentique four à pain dans la cuisine, ajoutant une touche de charme rustique à la propriété.

Cette maison de campagne est idéalement située, cadre paisible et tranquille pour échapper à l'agitation de la vie quotidienne. Avec un peu de créativité et de travail, cette maison a le potentiel de devenir un véritable bijou.

Venez visiter ce bien avec Horizon Sud Berry Immobilier- BENSALAH Naceira - 06-98-34-67-54 - Agent commercial en immobilier - RSAC de Bourges n°494-938-095.

Annnonce visible sur <http://www.repimmo.com> sous la REF n°17208078



voir tous les détails sur ce bien http://www.repimmo.com/petite_annonces_immobiliere/17208078/maison-a_vendre-chatelet-18.php

Vente Maison CHATEAUMEILLANT (Cher - 18)

Surface : 95 m²

Surface terrain : 1947 m²

Surface séjour : 29 m²

Nb pièces : 4 pièces

Chambres : 3 chambres

Année de construction : 1972

Prix : 111500 €

Réf : SG_1525-HSB -



Description détaillée :

Au détour d'un chemin de campagne, charmant pavillon d'environ 95 m², édifié sur sous-sol complet sur une parcelle de 1 947 m².

Quelques rafraichissements sont à prévoir pour faire revivre cette jolie maison familiale située à proximité des commerces de la commune de Châteaumeillant.

Cette bâtisse des années 1970 se compose au rez-de-chaussée d'un couloir desservant une cuisine de 11 m², une salon/ salle à manger de 29 m² avec insert, trois chambres, une salle d'eau, un WC indépendant et des placards de rangement encastrés.

Au sous-sol : une buanderie de 15 m², un atelier de 22 m², une pièce de 24 m², une cave sous terrasse et un garage de 42 m².

A l'arrière de la maison, un beau jardin à l'abri des regards avec un bassin avec système de récupération des eaux pluviales pour l'arrosage de votre futur potager.

Découvrez ce bien avec HORIZON SUD BERRY IMMOBILIER - Sophie GASTALDI au 06.26.66.96.89 - Agent commercial en immobilier- RSAC Bourges n° 490 204 161.

Annnonce visible sur <http://www.repimmo.com> sous la REF n°17198125



voir tous les détails sur ce bien http://www.repimmo.com/petite_annonces_immobiliere/17198125/maison-a_vendre-chateaumeillant-18.php

Vente Maison CHATEAUMEILLANT (Cher - 18)

Surface : 79 m²

Surface terrain : 8380 m²

Surface séjour : 26 m²

Nb pièces : 4 pièces

Chambres : 3 chambres

Prix : 128400 €

Réf : JD1529-HSB -



Description détaillée :

À seulement 10 minutes de Chateameillant, dans un charmant hameau paisible, vous découvrirez une maison de plain-pied d'environ 79 m², nichée sur un vaste terrain clos de 8 380 m² agrémenté d'un puits.

Cette propriété comprend une entrée, un lumineux séjour d'environ 26 m², une cuisine, ainsi que trois chambres, une salle d'eau et un WC indépendant.

Un grenier spacieux offre la possibilité d'être aménagé pour étendre la superficie habitable selon vos besoins.

En plus de la maison, vous trouverez une stabulation d'environ 260 m², un hangar d'environ 240 m², une remise et une cave de 28 m².

Cette résidence est reliée à l'eau du réseau mais bénéficie également de l'eau provenant du puits, offrant ainsi une autonomie supplémentaire.

Venez découvrir ce bien avec Horizon Sud Berry Immobilier - Jessica DI MARIA au 07.60.17.35.47- Agent commercial en immobilier - RSAC de Châteauroux n°879 740 041.

Annnonce visible sur <http://www.repimmo.com> sous la REF n°17198124



voir tous les détails sur ce bien http://www.repimmo.com/petite_annonces_immobiliere/17198124/maison-a_vendre-chateameillant-18.php

Vente Maison ORVAL (Cher - 18)

Surface : 118 m²

Surface terrain : 1555 m²

Surface séjour : 20 m²

Nb pièces : 5 pièces

Chambres : 3 chambres

SDB : 1 salle de bains

Année de construction : 1975

Prix : 146000 €

Réf : JD_1291-HSB -



Description détaillée :

A 5 min de Saint-Amand-Montrond proche des commodités, maison d'habitation à rénover d'environ 118 m² sur un terrain clos de 1555 m².

Elle nous offre au rez de jardin un garage de 18 m², une entrée, un bureau et une buanderie d'env. 32 m² avec un WC indépendant.

Au 1er étage un hall de 10 m², une cuisine aménagée de 14 m², un séjour de 21 m², deux chambres l'une de 14 m² et la seconde de 11 m², une salle de bain avec douche et un WC indépendant.

Au 2ème étage un palier avec une troisième chambre de 17 m² avec une salle d'eau/WC et à la suite un grenier pouvant être aménagé selon vos projets !

Une dépendance d'environ 90 m² dont un WC est présent et au dessus un grenier.

Venez découvrir ce bien avec Horizon Sud Berry Immobilier - Jessica DI MARIA au 07 60 17 35 47 - Agent commercial en immobilier - RCAS Châteauroux n° 879 740 041

Annnonce visible sur <http://www.repimmo.com> sous la REF n°17180886



voir tous les détails sur ce bien http://www.repimmo.com/petite_annonces_immobiliere/17180886/maison-a_vendre-orval-18.php

Vente Maison COUST (Cher - 18)Surface : 88 m²Surface terrain : 3591 m²Surface séjour : 44 m²

Nb pièces : 2 pièces

Chambres : 2 chambres

Prix : 86000 €

Réf : NB1521-HSB -

**Description détaillée :**

Charmante maison de campagne à rénover. Nichée dans un cadre paisible, cette propriété offre un potentiel incroyable pour créer votre havre de paix.

Au rez-de-chaussée, vous trouverez deux pièces, dont une spacieuse de 44 m². Une seconde pièce de 8 m², offrant des possibilités d'aménagement selon vos besoins. De plus, les combles de 35 m² peuvent être aménagés pour créer des espaces supplémentaires. Attenante à la maison, une bergerie de 48 m², offrant ainsi un espace supplémentaire. Un grenier aménageable de 41 m² se trouve au-dessus de la bergerie, offrant encore plus d'opportunités d'agrandissement.

En plus de la maison et de la bergerie, vous bénéficierez de dépendances et d'un espace de stockage à bois.

Le jardin attenant de 1 701 m² vous permettra de profiter de la nature environnante et de créer un espace extérieur agréable.

Deux parcelles de terrain non attenantes à la maison sont également incluses. La première parcelle mesure 1 080 m² et la seconde parcelle mesure 810 m², offrant potentiellement une extension pour des projets de développement futur.

Un mobile home est présent sur le terrain, offrant un pied-à-terre confortable pendant la durée des travaux de rénovation. Ce mobile home comprend une cuisine, deux chambres, une douche et des toilettes séparées, ainsi qu'un système de chauffage au gaz.

Cette propriété offre un potentiel unique pour créer la maison de campagne de vos rêves. Ne manquez pas cette occasion de laisser libre cours à votre imagination et de façonner cet espace selon vos goûts et vos besoins. Comptez



voir tous les détails sur ce bien http://www.repimmo.com/petite_annonces_immobiliere/17177453/maison-a_vendre-coust-18.php

Vente Maison SAINT-DESIRE (Allier - 03)

Surface : 43 m²

Surface terrain : 1625 m²

Surface séjour : 10 m²

Nb pièces : 2 pièces

Chambres : 1 chambre

Prix : 38500 €

Réf : PM1522-HSB -



Description détaillée :

En bordure d'un chemin de campagne, loin des routes principales pour de belles balades. Opportunité parfaite pour un premier achat. Cette propriété à restaurer et mitoyenne d'un côté, offre une surface d'environ 43 m² de plain-pied ainsi qu'un grenier aménageable.

Le rez-de-chaussée est composé d'un séjour munie d'une cheminée ouverte, une cuisine, une chambre spacieuse de 19 m², une salle d'eau ainsi qu'un WC indépendant. Bien que la maison ne soit pas très spacieuse, elle offre un potentiel de rénovation pour créer un espace confortable.

À l'étage, un grenier aménageable sur toute la superficie de la maison offre la possibilité d'ajouter des espaces supplémentaires selon vos besoins.

Le terrain de 1 625 m² comprend une mare, deux petites dépendances et un ancien hangar, créant ainsi un espace extérieur de détente ou de bricolage.

Cette propriété représente une opportunité abordable pour ceux qui envisagent leur premier achat immobilier dans un cadre paisible de la campagne.

Pour planifier une visite et explorer le potentiel de cette maison idéale pour démarrer votre parcours immobilier, contactez Horizon Sud Berry Immobilier - Pascale MOUSSET - Tel : 06 37 29 75 16 - Agent Commercial immobilier - RSAC Bourges 827 567 728.

Annnonce visible sur <http://www.repimmo.com> sous la REF n°17177452



voir tous les détails sur ce bien http://www.repimmo.com/petite_annonces_immobiliere/17177452/maison-a_vendre-saint_desire-03.php

Vente Maison CHATEAUMEILLANT (Cher - 18)

Surface : 125 m²

Surface terrain : 1182 m²

Surface séjour : 17 m²

Nb pièces : 6 pièces

Chambres : 4 chambres

SDB : 1 salle de bains

Prix : 133000 €

Réf : ID1398-HSB -



Description détaillée :

Sur le chemin de Saint-Jacques de Compostelle et à 2 pas des commodités, venez découvrir, cette maison familiale de charme d'env. 125 m², traversante et édifée sur sous-sol complet avec son jardin clos de 1 182 m².

Elle nous offre une belle entrée de 11m² desservant un salon d'env.15 m² avec cheminée, un séjour lumineux d'env. 17m² avec cheminée, une cuisine d'env. 12 m², une chambre d'env. 14 m² avec cheminée, une seconde chambre d'env. 15 m², une salle de bains d'env. 5.50 m² et un WC indépendant.

A l'étage, un palier desservant une chambre d'env. 17 m² et une dernière chambre d'env. 12 m² avec point d'eau, une pièce d'env. 2.50 m² pouvant faire office de dressing et un grenier d'env. 40 m² pouvant être aménagé selon vos projets !

La propriété dispose du survitrage/bois, chauffage central au fuel et tout à l'égout conforme.

Au sous-sol une cave d'env. 18 m², une chaufferie d'env. 17m² et un garage d'env. 25 m².

A l'arrière de la maison, une terrasse donnant accès au jardin. Vous disposerez également d'une grange d'env. 32 m² et deux autres petites dépendances de 13 m² et 4.50 m².

Idéal pour une maison familiale ou projet professionnel !

Venez découvrir ce bien avec Horizon Sud Berry Immobilier au 02.48.61.20.04

Annnonce visible sur <http://www.repimmo.com> sous la REF n°17177451



voir tous les détails sur ce bien http://www.repimmo.com/petite_annonces_immobiliere/17177451/maison-a_vendre-chateaumeillant-18.php

Vente Maison CHATEAUMEILLANT (Cher - 18)Surface : 154 m²Surface terrain : 3435 m²Surface séjour : 19 m²

Nb pièces : 6 pièces

Chambres : 4 chambres

SDB : 1 salle de bains

Prix : 139100 €

Réf : CM1523-HSB -

**Description détaillée :**

Située à proximité des commerces, cette élégante maison de ville, d'une superficie d'environ 174 m² nichée sur un terrain généreusement arboré de 3435 m².

Au rez-de-chaussée, vous trouverez une entrée spacieuse de 13 m², un salon de 22 m² ouvert sur le séjour de 19 m² agrémenté d'une cheminée à foyer ouvert, ainsi qu'une cuisine aménagée de 13 m² offrant un accès direct au jardin arrière.

Deux chambres vous accueillent également à ce niveau : une première chambre de 14 m², dotée d'une cheminée et pouvant faire office de deuxième salon, et une seconde chambre de 17 m² également pourvue d'une cheminée, avec sa propre salle de bain de 5 m².

À l'étage, un palier dessert deux suites parentales. La première, d'une superficie de 16 m² bénéficie d'un petit balcon offrant une vue sur la campagne et sa salle d'eau de 6 m² avec WC.

La deuxième suite parentale, d'une surface de 13 m², dispose également d'une salle d'eau de 5 m² avec WC.

Un grenier de 20 m² offrant l'accès au toit-terrasse.

La propriété dispose du double vitrage PVC et du simple vitrage bois, un système de chauffage central au fioul, une toiture en ardoise, ainsi qu'un assainissement collectif.

Le sous-sol abrite une chaufferie de 13 m², une buanderie de 8 m², un atelier de 18 m² et une cave de 20 m².

Un garage de 16 m² complète parfaitement cet ensemble. Le jardin, d'une superficie d'environ 3435 m² est partiellement



voir tous les détails sur ce bien http://www.repimmo.com/petite_annonces_immobiliere/17177450/maison-a_vendre-chateaumeillant-18.php

Vente Maison CULAN (Cher - 18)

Surface : 108 m²

Surface terrain : 2811 m²

Surface séjour : 21 m²

Nb pièces : 4 pièces

Chambres : 3 chambres

Prix : 128400 €

Réf : ID_1332-HSB -



Description détaillée :

Au coeur de Culan, au calme et à 2 mins des commodités, cette ensemble immobilier exposé plein sud bénéficie d'une vue panoramique sur un jardin clos d'env. 2811 m².

L'habitation dispose de trois entrées indépendantes qui était autrefois un gîte.

- La partie principale est composée d'une cuisine aménagée d'env. 12 m², un séjour/salon d'env. 21 m², une chambre d'env. 19 m², une salle d'eau d'env. 5 m² avec WC et un dressing.

Dans son prolongement, une autre bâtisse disposant :

- D'une seconde entrée nous offrant une chambre d'env. 18 m², une mezzanine et une salle d'eau d'env. 7.65 m² avec WC.

- et une troisième entrée composée d'une chambre d'env. 17 m² et d'une salle d'eau d'env. 7 m² avec WC.

Isolation sur une grande partie du Bien (murs, toiture et plafond) et l'électricité à été refaite dans son intégralité.

La propriété dispose du double vitrage/PVC et simple vitrage/bois.

Des radiateurs électriques nouvelle génération sont également présents et tout à l'égout.

Un puits, une cave d'env. 28 m², un garage d'env. 40 m² complètent le bien ainsi qu'une très belle grange d'env. 170 m² à fort potentiel et en parfaite état restant à aménager selon vos projets !

Le tout sur un agréable jardin entretenu et entièrement clos de 2 811 m² sans vis à vis.

A proximité du Château de Culan et de la base nautique de Sidjailles (accrobranche, tyroliennes aéantes, pédalo,



voir tous les détails sur ce bien http://www.repimmo.com/petite_annonces_immobiliere/17169279/maison-a_vendre-culan-18.php

Vente Maison SAINT-JULIEN-LE-PETIT (Haute vienne - 87)

Surface : 340 m²

Surface terrain : 12748 m²

Surface séjour : 50 m²

Nb pièces : 12 pièces

Chambres : 5 chambres

SDB : 2 salles de bains

Prix : 409000 €

Réf : JD1519-HSB -



Description détaillée :

Située dans une impasse, au coeur du parc naturel régional de Millevaches, en Limousin, cette ravissante propriété de 340 m² en pierre sur un terrain de 1.27 hectares est une véritable perle rare, à seulement 14 km du Lac de Vassivière et à 7 km des premiers commerces.

À votre arrivée, une vaste entrée vous accueille chaleureusement. La pièce de vie principale, traversante et lumineuse, s'étend sur 50 m² et s'ouvre sur une terrasse ensoleillée ainsi qu'un jardin verdoyant, agrémentée d'un poêle à bois. Un salon de 34 m², doté d'une cheminée avec insert, offre un espace supplémentaire pour se détendre.

La suite parentale, un véritable cocon de confort, se compose d'une chambre de 24 m² et d'une salle de bains attenante de 12 m², équipée d'une douche et d'une baignoire jacuzzi. Une grande buanderie avec accès au jardin et un WC séparé complètent ce niveau.

À l'étage, vous trouverez quatre autres chambres de tailles variées, ainsi qu'une grande pièce de passage de 21 m², idéale pour un bureau ou un espace de loisirs. Une salle de 76 m², inondée de lumière grâce à deux vasistas donnant sur le jardin arrière, offre de multiples possibilités d'aménagement, que ce soit pour en faire une salle de cinéma, une salle de jeux, un espace pour une activité professionnelle ou un atelier artistique. Une deuxième salle de bains avec douche et baignoire, ainsi qu'un deuxième WC.

Un atelier attenant de 37 m² avec une pompe à chaleur et un ballon d'eau thermodynamique. Un parking abrité pouvant accueillir au moins deux voitures. un deuxième parking. diverses terrasses. ainsi qu'une cave à vin souterraine.



voir tous les détails sur ce bien http://www.repimmo.com/petite_annonces_immobiliere/17161437/maison-a_vendre-saint_julien_le_petit-87.php

Location Appartement CHATEAUMEILLANT (Cher - 18)

Surface : 48 m²

Surface séjour : 27 m²

Nb pièces : 3 pièces

Chambres : 2 chambres

Charges : 30 €

Prix : 530 €/mois

Réf : JD_24-HSB -



Description détaillée :

Cet appartement T3 meublé, situé au premier étage, au centre de Châteaumeillant, est en parfait état et offre un cadre de vie agréable. Voici sa composition détaillée :

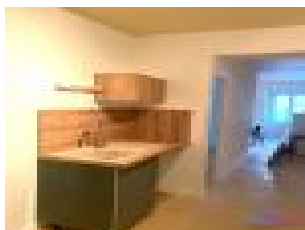
Une cuisine ouverte sur un séjour de 27 m² aménagée et équipée d'une hotte, d'un four, d'un réfrigérateur, d'un évier et d'une plaque électrique, un séjour lumineux, deux chambres, une salle d'eau avec W.C.

Le chauffage est électrique.

Cet appartement représente une excellente opportunité de logement au coeur de Châteaumeillant, offrant confort, fonctionnalité et proximité avec toutes les commodités de la ville.

Venez découvrir ce bien avec Horizon Sud Berry Immobilier - Jessica DI MARIA au 07 60 17 35 47 - Agent commercial en immobilier - RCAS Châteauroux n° 879 740 041.

Annonce visible sur <http://www.repimmo.com> sous la REF n°17148504



voir tous les détails sur ce bien http://www.repimmo.com/petite_annonces_immobiliere/17148504/appartement-location-chateaumeillant-18.php

Vente Maison CHATELET (Cher - 18)

Surface : 260 m²

Surface terrain : 2237 m²

Surface séjour : 21 m²

Nb pièces : 11 pièces

Chambres : 4 chambres

SDB : 1 salle de bains

Prix : 88150 €

Réf : CS_1515-HSB -



Description détaillée :

Au centre du Bourg et proche des commodités, grande maison familiale divisible en plusieurs logements et nombreuses dépendances, sur un terrain de 2 237 m² !

La propriété vous offre d'une part un logement au rez-de-chaussée composé d'un salon de 21 m², une salle à manger de 24 m², une cuisine de 12 m², et une véranda de 6 m².

A l'étage, une chambre parentale de 24 m² avec salle d'eau/WC, une alcôve donnant la possibilité de créer un dressing, une grande pièce à rénover de 30 m², une salle d'eau avec WC de 8 m², une chambre de 10 m², et une chambre de 14 m² donnant accès sur le jardin.

D'autre part, un second logement composé d'un salon de 17 m², une pièce cloisonnée en deux parties de 15 m² chacune, un WC avec point d'eau au rez-de-chaussée, et un étage à rénover disposant d'une chambre de 19 m², un WC indépendant et un point d'eau.

Les deux logements partagent un grenier aménageable commun de 76 m².

De nombreuses dépendances telles qu'un atelier avec WC et point d'eau de 70 m², un porche de 47 m², une chaufferie de 5 m², une cave, et petite habitation à rénover comprenant un salon de 15 m², une pièce avec d'eau de 9 m², une pièce avec four à pain de 16 m² et un WC indépendant.

Venez découvrir ce bien avec Horizon Sud Berry Immobilier - Christophe SAMMUT au 06.22.28.36.04 - Agent commercial en immobilier - RSAC Bourges n° 909 907 420.



voir tous les détails sur ce bien http://www.repimmo.com/petite_annonces_immobiliere/17144637/maison-a_vendre-chatelet-18.php

Vente Maison CHATELET (Cher - 18)

Surface : 47 m²

Surface terrain : 106 m²

Surface séjour : 13 m²

Nb pièces : 3 pièces

Chambres : 2 chambres

Prix : 32800 €

Réf : CS_1498-HSB -



Description détaillée :

A dix minutes de Châteaumeillant, proche de toutes commodités, maison d'habitation mitoyenne d'environ 48 m² sur un terrain de 106 m².

Se composant d'un salon/salle à manger, une cuisine, une salle d'eau de 9 m², deux chambres de 10 m² environ et un WC séparé, ce bien pourra se révéler idéal pour un investissement locatif, pour de la longue durée ou du Airbnb.

Une dépendance à rénover offre une possibilité d'étendre la surface d'habitation.

Venez découvrir ce Bien avec Horizon Sud Berry Immobilier - Christophe SAMMUT au 06.22.28.36.04 - Agent commercial en immobilier - RSAC Bourges n°909 907 420.

Annnonce visible sur <http://www.repimmo.com> sous la REF n°17120372



voir tous les détails sur ce bien http://www.repimmo.com/petite_annonces_immobiliere/17120372/maison-a_vendre-chatelet-18.php

Vente Maison SAINT-SATURNIN (Cher - 18)

Surface : 94 m²

Surface terrain : 550 m²

Surface séjour : 22 m²

Nb pièces : 2 pièces

Chambres : 1 chambre

SDB : 1 salle de bains

Prix : 81000 €

Réf : PM1507-HSB -



Description détaillée :

À seulement 10 minutes de Châteaumeillant et de toutes ses commodités, dans un paisible hameau, découvrez cette charmante maison de 94 m² sur un jardin de 500 m².

Elle nous offre au rez-de-chaussée une entrée de 10 m², une cuisine ouverte de 16 m² sur un salon/séjour de 22 m², une salle de bain de 10 m² avec douche, un WC indépendant et une buanderie avec accès à un atelier communiquant à l'extérieur.

À l'étage un palier desservant une grande chambre de 28 m² et un bureau de 7.5 m².

À l'extérieur, une buanderie supplémentaire et un hangar offrent des possibilités d'utilisations variées, que ce soit pour le rangement, les loisirs ou les projets créatifs.

La propriété est équipée de fenêtres double vitrage en PVC excepté la salle de bains, le WC, l'atelier et la buanderie en simple vitrage bois. Elle dispose également d'un système de chauffage central fioul avec production d'eau chaude et convecteurs électriques en complément. Fosse septique présente.

Venez découvrir ce bien avec Horizon Sud Berry Immobilier - Pascale MOUSSET - Tel : 06 37 29 75 16 - Agent Commercial immobilier - RSAC Bourges n°827 567 728.

Annnonce visible sur <http://www.repimmo.com> sous la REF n°17120371



voir tous les détails sur ce bien http://www.repimmo.com/petite_annonces_immobiliere/17120371/maison-a_vendre-saint_saturnin-18.php

Vente Prestige MONTGIVRAY (Indre - 36)

Surface : 210 m²

Surface terrain : 13061 m²

Surface séjour : 62 m²

Nb pièces : 6 pièces

Chambres : 5 chambres

SDB : 1 salle de bains

Année de construction : 1989

Prix : 542000 €

Réf : CC1370-HSB -



Description détaillée :

Propriété de caractère à 2 pas des commerces !

Située dans le département de l'Indre, pays de Georges Sand, votre agence de proximité Horizon Sud Berry Immobilier vous propose cette propriété de caractère disposant d'une surface habitable de 210 m² entourée d'un magnifique parc arboré de plus d'un hectare à l'abri des regards.

Cette demeure vous offre une vaste entrée desservant une cuisine indépendante moderne et fonctionnelle d'une surface d'environ 26 m², un salon / salle à manger lumineux d'environ 62 m² avec accès à une agréable terrasse ainsi qu'à sa piscine et un w-c indépendant.

A l'étage un palier desservant une suite parentale composée d'une chambre d'environ 18 m² et de sa salle de bain privative d'environ 8 m², un w.c indépendant, une salle de bain avec douche et baignoire balnéo ainsi que quatre autres chambres avec placards.

Vous disposerez également d'un sous-sol total composé d'un espace garage offrant 87 m² avec portes motorisées, un espace buanderie ainsi qu'une cave.

Vous profiterez également d'une agréable piscine chauffée de 6X12 ainsi qu'un très beau parc entièrement arboré bénéficiant d'une vue exceptionnelle et entièrement clos à l'abri des regards.

Vous recherchez une propriété de caractère offrant de belles prestations le tout dans un environnement au calme !

Venez visiter ce bien avec Horizon Sud Berry Immobilier - Cvnthia CHANUC - Tel : 06.22.18.23.99



voir tous les détails sur ce bien http://www.repimmo.com/petite_annonces_immobiliere/17107004/prestige-a_vendre-montgivray-36.php

Vente Maison CHATEAUMEILLANT (Cher - 18)

Surface : 42 m²

Surface terrain : 79 m²

Surface séjour : 11 m²

Nb pièces : 3 pièces

Chambres : 1 chambre

Prix : 23900 €

Réf : CS_1106-HSB -



Description détaillée :

Proche de toutes commodités, maison de ville à rénover d' environ 42 m² composée d'une entrée donnant sur une cuisine de 12 m², d'un salon de 10 m², d'une chambre de 10 m², d'une salle d'eau de 4 m² et d'un cellier de 6 m². Une cour, une cave, une petite arrière-cour et des combles aménageables de 21 m² viennent compléter ce bien. Idéal pour investissement locatif !

Venez découvrir ce bien avec Horizon Sud Berry Immobilier - Christophe SAMMUT au 06.22.28.36.04 - Agent commercial en immobilier - RSAC Bourges n° 909 907 420

Annnonce visible sur <http://www.repimmo.com> sous la REF n°17098558



voir tous les détails sur ce bien http://www.repimmo.com/petite_annonces_immobiliere/17098558/maison-a_vendre-chateaumeillant-18.php

Vente Maison CHATEAUMEILLANT (Cher - 18)

Surface : 107 m²

Surface terrain : 309 m²

Surface séjour : 36 m²

Nb pièces : 4 pièces

Chambres : 3 chambres

Prix : 86000 €

Réf : KB1126-HSB -



Description détaillée :

Au centre de Châteaumeillant proche des commerces et des écoles. Au calme, jolie maison d'environ 107m² avec son jardin clos de 309 m².

Elle dispose au rez-de-chaussée d'un beau salon/séjour de 35 m² donnant sur une cuisine aménagée de 8 m².

Une chambre de 10 m², une salle d'eau et un WC indépendant.

A l'étage un palier desservant deux chambres : une d'environ 10 m² et une seconde de 14 m². Un grenier de 10 m² pouvant être aménagé selon vos besoins en bureau ou troisième chambre.

Un garage avec accès par la maison, une cave et une cuisine d'été d'environ 25 m², idéal pour les amoureux de cuisine !

La maison est chauffée au rez-de-chaussée par une pompe à chaleur avec thermostat et à l'étage par des chauffages électriques.

Double vitrage en PVC sur l'ensemble de la maison.

Tout à l'égout.

Le tout sur un terrain clos de 309 m².

Venez découvrir ce bien avec Horizon Sud Berry Immobilier - Karine BRUNEAU au 06-69-14-14-92 - Agent commercial en immobilier - RCAS Châteauroux n° 879 774 578

Annnonce visible sur <http://www.repimmo.com> sous la REF n°17098557



voir tous les détails sur ce bien http://www.repimmo.com/petite_annonces_immobiliere/17098557/maison-a_vendre-chateaumeillant-18.php

Vente Maison CHATELET (Cher - 18)

Surface : 50 m²

Surface terrain : 621 m²

Nb pièces : 2 pièces

Prix : 30500 €

Réf : JD_1156-HSB -



Description détaillée :

A 5 min du Châtelet découvrez une grange de 50 m² mitoyenne d'un côté et son carport, sur un terrain de 621 m².

La grange n'est pas raccordée à électricité et ni au réseau public des d'eaux.

L'autoroute A71 est accessible à 15 km.

Venez visiter ce bien avec Horizon Sud Berry Immobilier - Jessica DI MARIA au 07 60 17 35 47 - Agent commercial en immobilier - RCAS Châteauroux n° 879 740 041.

Annonce visible sur <http://www.repimmo.com> sous la REF n°17098556



voir tous les détails sur ce bien http://www.repimmo.com/petite_annonces_immobiliere/17098556/maison-a_vendre-chatelet-18.php

Vente Maison CHATEAUMEILLANT (Cher - 18)

Surface : 100 m²

Surface terrain : 829 m²

Surface séjour : 22 m²

Nb pièces : 4 pièces

Chambres : 3 chambres

SDB : 1 salle de bains

Prix : 55675 €

Réf : JD_1182-HSB -



Description détaillée :

A 5 min du village avec toutes ses commodités, venez découvrir cette ferme à rénover de 4 pièces d'environ 100 m² avec sa grange attenante d'environ 180 m² et ses diverses dépendances sur un terrain de 829 m².

Elle se compose d'une entrée, un séjour de 22 m², un salon, une cuisine et une salle de bain avec un WC.

Elle nous offre un séjour de 22 m², une cuisine de 21 m², trois chambres l'une de 23.59 m², la seconde de 10.23 m² et la troisième de 10.77, une salle d'eau et un WC.

Au-dessus un grenier de 141 m² aménageable.

Chauffage central au fuel.

Deux caves sont également présentes. Le tout sur un terrain de 829 m².

Venez découvrir ce bien avec Horizon Sud Berry Immobilier - Jessica DI MARIA au 07 60 17 35 47 - Agent commercial en immobilier - RCAS Châteauroux n° 879 740 041.

Annonce visible sur <http://www.repimmo.com> sous la REF n°17098555



voir tous les détails sur ce bien http://www.repimmo.com/petite_annonces_immobiliere/17098555/maison-a_vendre-chateameillant-18.php

Vente Maison SAINTE-SEVERE-SUR-INDRE (Indre - 36)

Surface : 150 m²

Surface terrain : 1459 m²

Surface séjour : 26 m²

Nb pièces : 6 pièces

Chambres : 5 chambres

SDB : 1 salle de bains

Prix : 81000 €

Réf : IDC_1472-HSB -



Description détaillée :

Au coeur du village de Saint Sévère sur Indre, Petite cité de caractère, nous vous proposons en exclusivité cette maison de ville à rénover avec jardin à deux pas du centre ville !

Maison de maître avec cachet de l'ancien à moderniser. Elle se compose d'une pièce de vie de 26 m² avec cheminée et fenêtre en double vitrage, une chambre de 10 m² et une cuisine de 17 m².

Au 1er niveau, un palier desservant trois chambres avec parquet et un WC indépendant. Au second niveau, palier desservant une chambre, une grande salle de bains avec WC et un petit grenier.

Cave voutée. Grange non attenante de 60 m². Jardin de 1 400 m² !

Cette maison est raccordée au tout à l'égout, mais il faudra prévoir sa rénovation : installation d'un système de chauffage et remplacement des fenêtres entre autre.

Ce bien se situe à deux minutes des commodités et commerces. Ecoles de la maternelle au collège.

Venez découvrir cette propriété avec Horizon Sud Berry Immobilier en contactant Isabelle DI MARIA au 06 99 79 61 70

Annnonce visible sur <http://www.repimmo.com> sous la REF n°17098551



voir tous les détails sur ce bien http://www.repimmo.com/petite_annonces_immobiliere/17098551/maison-a_vendre-sainte_severe_sur_indre-36.php

Vente Chambre d'hotes CHATELET (Cher - 18)

Surface : 298 m²

Surface terrain : 7299 m²

Surface séjour : 65 m²

Nb pièces : 7 pièces

Chambres : 3 chambres

SDB : 1 salle de bains

Prix : 290000 €

Réf : PM1506-HSB -



Description détaillée :

Situé au Châtelet, petit village berrichon, cet ancien moulin offre une opportunité exceptionnelle pour ceux qui recherchent une propriété unique alliant le charme et le confort moderne tout en restant à proximité des commodités locales. Implantée sur un terrain de plus de 7000 m², traversé par un ruisseau, cette habitation offre un cadre idéal pour un projet familial, une activité de gîte ou chambres d'hôtes.

La maison, en grande partie aménagée, d'une surface totale impressionnante de 295 m² d'espace de vie, offre une disposition traversante, baignant chaque pièce de lumière naturelle.

Elle se compose au rez-de-chaussée d'une entrée de 18 m² comprenant un WC indépendant, une penderie, ainsi qu'un accès à la cave et à l'étage. Un vaste séjour de 65 m² avec un poêle, une cuisine américaine aménagée et partiellement équipée, un cellier, un WC indépendant et un cagibi offrent un premier espace de vie confortable et fonctionnel. Un second séjour lumineux équipé d'une cheminée, une seconde cuisine ouverte aménagée et semi équipée ainsi qu'une chambre parentale de 11 m² avec douche.

À l'étage, un palier de 11 m² mène à une chambre parentale de 40 m² avec dressing, une superbe salle de bains de 12 m² avec WC, une salle d'eau avec espace de rangements encastré et deux pièces en cours d'aménagement de 60 et 16 m².

Au deuxième étage, un grenier spacieux de 144 m² reste aménageable selon vos besoins.

Un rez-de-jardin comprenant un sous-sol de 85 m² et une cave de 16 m² ajoute des espaces pratiques à la propriété. Le chauffage au bois crée une ambiance chaleureuse, tandis que le chauffage au sol reste à terminer pour un confort optimal.

Les avantages supplémentaires comprennent un puits, le tout-à-l'égout, le double vitrage, un vaste hangar de 300 m², une cour et un jardin bien entretenu.

Venez découvrir ce bien avec Horizon Sud Berry Immobilier - Pascale MOUSSET - Tel : 06 37 29 75 16 - Agent

Commercial immobilier -

Annnonce visible sur <http://www.repimmo.com> sous la REF n°17098550



voir tous les détails sur ce bien http://www.repimmo.com/petite_annonces_immobiliere/17098550/chambre_hote-a_vendre-chatelet-18.php

Vente Maison MAISONNAIS (Cher - 18)

Surface : 177 m²

Surface terrain : 19924 m²

Surface séjour : 42 m²

Nb pièces : 6 pièces

Chambres : 4 chambres

SDB : 1 salle de bains

Prix : 286200 €

Réf : NB1500-HSB -



Description détaillée :

Charmante maison de campagne de 176 m² sur presque 2 hectares de terrain !

Vous rêvez d'une vie à la campagne, entouré par la nature et la tranquillité ? Cette éblouissante habitation située à Maisonnais est l'endroit parfait pour réaliser votre souhait. Située à plus de 250 mètres du premier voisin, cette propriété offre une intimité rare sur un terrain spacieux de 1ha9.

Ce bijou se compose comme suit :

Surface habitable : Cette maison généreuse s'étend sur une surface de 176 m², offrant un bel espace pour toute la famille.

Rez-de-chaussée : L'espace de vie au rez-de-chaussée comprend une cuisine entièrement équipée avec des appareils modernes, une pièce à vivre lumineuse de 21 m² dotée d'une grande baie vitrée, un salon spacieux de 42 m², une chambre, une buanderie pratique et une salle d'eau avec douche italienne et un WC indépendant.

À l'étage : vous trouverez une pièce palière, trois chambres confortables, un bureau, une salle de bains et un WC indépendant, offrant un espace privé idéal pour la famille.

Extérieur : Profitez du jardin arboré avec puits et cabane de jardin, idéal pour les activités en plein air. De plus, la propriété comprend un garage avec atelier, des abris pour chevaux et une serre, offrant de nombreuses possibilités pour les amateurs de jardinage et les passionnés de bricolage.

Équipements : Cette maison est équipée de fenêtres en double vitrage PVC pour une isolation optimale et d'une fosse septique.

Localisation : Idéalement située à Maisonnais, au centre de la France, cette propriété offre le parfait équilibre entre intimité et commodités à 4 km, avec un accès facile aux commerces locaux et aux services essentiels.

Ne manquez pas cette occasion unique d'acquérir une propriété exceptionnelle dans un cadre enchanteur. Pour plus d'informations ou pour planifier une visite, contactez nous dès aujourd'hui !

HORIZON SUD BERRY IMMOBILIER CHATEAUMEILLANT

18370 CHATEAUMEILLANT

Tel : 06.99.79.61.70

E-Mail : isabelle.hsbimmobilier@gmail.com

Catalogue PDF généré
par <http://www.repimmo.com>

Venez visiter ce bien avec Horizon Sud Berry Immobilier - Naceira BENSALAH - Tel -

Annonce visible sur <http://www.repimmo.com> sous la REF n°17098548



voir tous les détails sur ce bien http://www.repimmo.com/petite_annonces_immobiliere/17098548/maison-a_vendre-maisonnais-18.php

Vente Maison CHENIERS (Creuse - 23)

Surface : 100 m²

Surface terrain : 5942 m²

Surface séjour : 20 m²

Nb pièces : 4 pièces

Chambres : 3 chambres

SDB : 1 salle de bains

Prix : 64800 €

Réf : IDC1485-HSB -



Description détaillée :

Située dans un hameau de la Creuse, à 7 kms d'Aigurande ville toutes commodités avec écoles jusqu'au collège et une multitude d'associations sportives, cette maison à finir de rénover vous offre de beaux espaces à finir d'aménager selon vos goûts.

Vous entrez par le salon de 20 m², une cuisine aménagée de 14.50 m² avec sortie sur le jardin arrière, dégagement de 10 m² idéal pour bureau ou couchage d'appoint, salle d'eau avec W.C., deux chambres de 10.50 m² et 12.50 m²

A l'étage : palier desservant une salle de bains avec W.C. et une belle chambre mansardée mais très belle hauteur avec poutres apparentes. Double vitrage PVC et bois. Chauffage central au gaz avec cuve extérieure.

Petit garage en tôle attenant. Jardin de 692 m² autour de la maison et deux parcelles non attenantes en dehors du village en nature de taillis.

Non loin des lacs, au coeur d'un hameau, cette maison peut être idéale pour vos vacances ou nouvelle vie au Vert !

Venez découvrir cette propriété avec Horizon Sud Berry Immobilier en contactant Isabelle DI MARIA au 06 99 79 61 70

Annnonce visible sur <http://www.repimmo.com> sous la REF n°17080217



voir tous les détails sur ce bien http://www.repimmo.com/petite_annonces_immobiliere/17080217/maison-a_vendre-cheniers-23.php

Vente Maison CHATEAUMEILLANT (Cher - 18)

Surface : 125 m²

Surface terrain : 100 m²

Surface séjour : 26 m²

Nb pièces : 6 pièces

Chambres : 4 chambres

Prix : 49000 €

Réf : IDC1504-HSB -



Description détaillée :

Maison de ville à rénover au coeur de Châteaumeillant. Proche des écoles et des commerces, elle saura vous séduire par ses beaux volumes. Si vous êtes bricoleur, vous pourriez vous projeter dans ce bien qui propose 125 m² habitables et bien plus si vous aménagez le grenier. La toiture a été refaite en 2017.

Le bien se compose d'une entrée en couloir qui dessert un séjour de 26 m² ouvrant sur une cuisine à moderniser de 13 m². Une grande chambre de 16 m² et un WC indépendant viennent compléter le rez-de-chaussée. Au 1er étage : palier avec jolis carreaux de ciment, une salle d'eau avec WC, une chambre de 16 m² et deux autres communicantes de 20 et 13 m². Au second et dernier niveau, ancienne chambre de bonne et grand grenier aménageable.

Le bien dispose d'une grande cours végétalisée de plus de 100 m² sans vis à vis, idéale pour partager de bons repas, prendre l'air ou y laisser jouer les enfants. Cave de près de 20 m² accessible par quelques marches en pierre.

Une grange de 90 m² peut être raccordée à la maison. Elle peut devenir un atelier ou un lieu de stockage, belle hauteur de 4 mètres environ. Grenier exploitable.

En résumé, ce bien est à composer selon vos besoins ! C'est une belle bâtisse en pierre qu'il faudra faire entrer au 21ème siècle. Après rénovation elle retrouvera sans nul doute son faste d'antan (prévoir travaux de chauffage, menuiseries, isolation et électricité).

Venez découvrir ce bien avec Horizon Sud Berry Immobilier en contactant Isabelle DI MARIA au 06 99 79 61 70

Annnonce visible sur <http://www.repimmo.com> sous la REF n°17072889



voir tous les détails sur ce bien http://www.repimmo.com/petite_annonces_immobiliere/17072889/maison-a_vendre-chateaumeillant-18.php

Vente Maison EPINEUIL-LE-FLEURIEL (Cher - 18)

Surface : 88 m²

Surface terrain : 491 m²

Surface séjour : 34 m²

Nb pièces : 3 pièces

Chambres : 2 chambres

SDB : 1 salle de bains

Prix : 99975 €

Réf : ML1495-HSB -



Description détaillée :

A 30 minutes de Saint Amand Montrond, cette ravissante maison de campagne, nichée au coeur d'un petit bourg, a été entièrement rénovée pour offrir un cadre de vie accueillant. Elle est traversante et de plain-pied, elle bénéficie d'une exposition au sud-est, baignant ainsi ses espaces intérieurs de lumière naturelle.

Dès l'entrée, vous serez séduit par la belle pièce de vie lumineuse de 34 m². Les pierres et poutres apparentes ajoutent du caractère à cet espace, où trône une cheminée équipée d'un insert, créant une atmosphère chaleureuse et conviviale.

Cette pièce s'ouvre sur une cuisine aménagée et équipée (plaque gaz, hotte récente et four électrique) offrant une continuité harmonieuse entre les espaces de vie. De plus, un accès direct depuis la cuisine vers le jardin de 491 m² permet de profiter pleinement de la nature environnante.

L'espace nuit de cette maison comprend deux chambres généreuses, chacune offrant une superficie de 14.50 m². La salle de bains est équipée d'une baignoire bainé. WC indépendant.

À l'étage, un vaste grenier s'étend sur la superficie totale de la maison, offrant un espace volumineux prêt à être aménagé selon vos projets.

La maison est dotée de fenêtres en double vitrage PVC et bois ainsi que d'une pompe à chaleur récente.

Un garage de 25 m² est également présent. A l'arrière de la maison, vous découvrirez un jardin, un puits mitoyen et une petite dépendance.



voir tous les détails sur ce bien http://www.repimmo.com/petite_annonces_immobiliere/17059981/maison-a_vendre-epineuil_le_fleuriel-18.php

Vente Maison SAINT-SATURNIN (Cher - 18)

Surface : 60 m²

Surface terrain : 3173 m²

Surface séjour : 44 m²

Nb pièces : 3 pièces

Prix : 64800 €

Réf : CM_1489-HSB -



Description détaillée :

Au calme, dans un petit coin de campagne, à 100 mètres du premier voisin et à 10 min de Châteaumeillant, maison de campagne à rénover d'env. 60 m² avec sa une grange attenante de 53 m² et de ses diverses dépendances sur 3 173 m² de terrain clos ainsi qu'un puits.

Elle nous offre une entrée sur une véranda de 4 m², une pièce de vie lumineuse de 44 m² avec deux cheminées et deux placards intégrés, une pièce de 21 m² et au dessus un grenier de 22 m² pouvant être aménagé selon vos projets !

Dans son prolongement une grange attenante d'environ 53 m², une étable de 23 m², un hangar ouvert de 60 m² et face à l'habitation un garage de 30 m² et un puits.

La propriété dispose du double vitrage bois et simple vitrage bois. Absence d'assainissement (prévoir de mettre en place un système d'assainissement).

Venez découvrir ce Bien avec Horizon Sud Berry Immobilier au 02.48.61.20.04

Annnonce visible sur <http://www.repimmo.com> sous la REF n°17044355



voir tous les détails sur ce bien http://www.repimmo.com/petite_annonces_immobiliere/17044355/maison-a_vendre-saint_saturnin-18.php

Vente Maison CHENIERS (Creuse - 23)

Surface : 182 m²

Surface terrain : 663 m²

Surface séjour : 40 m²

Nb pièces : 11 pièces

Chambres : 4 chambres

SDB : 2 salles de bains

Prix : 127330 €

Réf : IDC1366-HSB -



Description détaillée :

Dans un joli hameau de la campagne Creusoise vallonnée et verdoyante, venez découvrir cet ensemble immobilier qui vous permettra d'accueillir votre famille pour les vacances ou pour la vie ou encore d'y avoir une activité de location de tourisme.

En effet cette propriété joliment fleurie abrite deux maisons, la principale de 133 m² et la secondaire de 55 m².

La maison principale se compose d'une entrée, d'une grande pièce de vie de 39.5 m² avec sa cheminée (insert) et sa cuisine totalement équipée. Une salle à manger de 10.4 m² avec accès sur le jardin arrière et deux grands débarras. A l'étage un bureau, un dressing, trois chambres de 9 ; 15 et 12.5 m², une salle de bains avec WC et un WC indépendant.

La seconde maison se compose d'une pièce de vie avec cuisine de 22 m² avec cheminée, d'un salon indépendant, d'une salle de bains avec WC.

A l'étage un grand palier de 17m² et une chambre de 17.5 m² bénéficiant d'une belle hauteur et poutres apparentes.

- Chauffage électrique sur l'ensemble des deux habitations.
- La maison principale dispose du simple/vitrage sur l'ensemble à l'exception de la seconde maison dont l'étage est en double vitrage.
- Les deux habitations sont reliées à une fosse septique conforme date du rapport 03/05/2023.

Un grand garage de 23m² un abri en bois viennent compléter la propriété. Petits jardins à l'avant et à l'arrière très fleuris



voir tous les détails sur ce bien http://www.repimmo.com/petite_annonces_immobiliere/17026108/maison-a_vendre-cheniers-23.php