

L'IMMOBILIER DU COIN
41 RUE DE LA HALLE 63320 CHAMPEIX
Tel : 04.73.96.27.39
E-Mail : transaction@immobilierducoin.fr

Vente Maison SAINT-NECTAIRE (Puy de dome - 63)

Surface : 84 m2

Surface terrain : 783 m2

Nb pièces : 5 pièces

Chambres : 4 chambres

Prix : 149800 €

Réf : IDC769 -



Description détaillée :

* EN EXCLUSIVITÉ * Sur la commune de SAINT NECTAIRE, charmante maison en pierres des années 1920-1930 de 84m2 habitables avec grange attenante et terrain de 783m2.

La maison comprend au rez-de-chaussée, une cuisine, un salon, une remise (4m2). Au dessus, deux chambres et une salle d'eau complètent ce bien. Enfin, sous les rampants, deux chambres supplémentaires ont été aménagées.

Un garage attenant de 22m² permettrait d'augmenter la surface habitable.

Implantée sur un terrain de 310m² avec arbres et quelques rochers, la maison offre un cadre naturel et atypique.

Moyennant des travaux d'amélioration (notamment énergétique), ce sera le cadre idéal pour une résidence principale ou secondaire.

Mais ce qui rend cette propriété encore plus attrayante, c'est le terrain non attenant de 473m² qui est constructible.

Imaginez les possibilités : aménager le garage en gîte, construire une autre habitation ou développer un projet professionnel...

Vous apprécierez : le charme des pierres et de la toiture en ardoises, le potentiel d'extension avec le garage attenant, le jardin bucolique, et surtout, le terrain constructible proche qui ouvre des perspectives infinies.

Contactez-nous dès aujourd'hui pour organiser une visite et découvrir tout le potentiel de cette propriété attachante!

Annnonce visible sur <http://www.repimmo.com> sous la REF n°17401682



voir tous les détails sur ce bien http://www.repimmo.com/petite_annonces_immobiliere/17401682/maison-a_vendre-saint_nectaire-63.php

Location Appartement CHAMPEIX (Puy de dome - 63)

Surface : 26 m²

Nb pièces : 2 pièces

Chambres : 1 chambre

Charges : 37 €

Prix : 342 €/mois

Réf : G106E3EME -



Description détaillée :

Situé au 3ème étage d'un immeuble proche des commodités, cet appartement entièrement rénové de 26m² habitables est calme et lumineux. Il est composé d'un séjour, une cuisine aménagée et équipée (plaque, four, hotte), un espace de couchage, un bureau et un salle d'eau avec WC séparé.

Chauffage électrique avec radiateur à inertie et velux avec volets roulants électriques.

Loyer : 304,72 E

Provisions s/charges : 37,00 E

Dépôt de garantie propriétaire : 304,72 E

Honoraires d'agence à la charge du locataire: E (= prestation visite, dossier, bail 114,27 E + état des lieux d'entrée 38,09 E)

Les informations sur les risques auxquels ce bien est exposé sont disponibles sur le site Géorisques :

Annnonce visible sur <http://www.repimmo.com> sous la REF n°17369322



voir tous les détails sur ce bien http://www.repimmo.com/petite_annonces_immobiliere/17369322/appartement-location-champeix-63.php

Location Appartement CHAMPEIX (Puy de dome - 63)

Surface : 32 m2

Nb pièces : 2 pièces

Chambres : 1 chambre

Charges : 15 €

Prix : 365 €/mois

Réf : G146 -



Description détaillée :

Situé au rez-de-chaussée de l'immeuble, cet appartement de 32 m2, entièrement rénové, comprend une cuisine aménagée et équipée (plaque, four, hotte) ouverte sur un séjour, une chambre spacieuse de 14 m2 et une salle d'eau-WC.

Chauffage électrique à inertie. Volets roulants électriques

Proximité des commerces et commodités. Stationnement public gratuit à 100m.

Loyer : 350,00 E

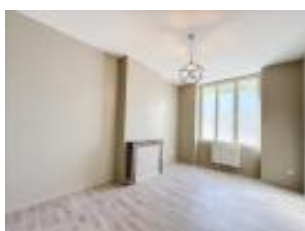
Provisions s/charges : 15,00 E (TEOM + Électricité des parties communes)

Dépôt de garantie propriétaire : 350,00 E

Honoraires d'agence à la charge du locataire: 175,00 E (= prestation visite, dossier, bail 131,25 E + état des lieux d'entrée 43,75 E)

Les informations sur les risques auxquels ce bien est exposé sont disponibles sur le site Géorisques :

Annnonce visible sur <http://www.repimmo.com> sous la REF n°17337110



voir tous les détails sur ce bien http://www.repimmo.com/petite_annonces_immobiliere/17337110/appartement-location-champeix-63.php

Vente Maison CHAMPEIX (Puy de dome - 63)

Surface : 145 m²

Surface séjour : 21 m²

Nb pièces : 7 pièces

Chambres : 5 chambres

Prix : 149460 €

Réf : IDC763 -



Description détaillée :

Bienvenue dans cette maison en pierre rénovée avec cour et dépendance, située au cœur du village pittoresque de SAINT FLORET.

D'une surface habitable de 145m², cette demeure a été entièrement rénovée, tout en préservant son caractère authentique.

Au rez-de-chaussée, une cuisine aménagée (9m²) ouverte sur un séjour lumineux (21m²), un salon en partie séparé (15m²), vous attendent pour des moments conviviaux en famille ou entre amis. Le chauffage principal est assuré par un poêle à granulés dans le séjour, offrant un confort chaleureux et économe en énergie.

À l'étage, vous découvrirez deux chambres spacieuses (10m², 16m²), et 2 salles d'eau, ainsi qu'un WC indépendant.

Au-dessus, trois chambres supplémentaires (10m², 12m², 18m²) offrent un espace de vie supplémentaire pour répondre aux besoins d'une grande famille.

La cage d'escalier, ornée d'un escalier en granito blanc moucheté de noir, est mis en valeur par un puit de lumière sur le toit. Les parquets en bois massif, rénovés aux premier et au deuxième étages, ajoutent une touche d'élégance à chaque pièce, tandis que les hauteurs sous plafond confortables offrent une atmosphère spacieuse et aérée.

Au rez-de-chaussée, la cuisine donne également accès à une charmante cour (21m²), idéale pour profiter de repas en plein air ou se détendre en toute intimité.

En plus de la maison principale, cette propriété comprend une charmante maison annexe avec deux pièces voûtées au rez-de-chaussée, une pièce (26m²) avec balcon au premier étage et une pièce mansardée au-dessus, offrant un potentiel d'aménagement pour un gîte, un atelier ou selon les besoins du nouvel acquéreur.

Une cave complète l'ensemble.

Les avantages de cette propriété sont nombreux : une maison habitable immédiatement pour une grande famille, le cachet des grandes hauteurs sous plafond et des parquets en bois massifs, une cour ainsi qu'une annexe polyvalente

qui peuvent être adaptées selon les projets des f

Annnonce visible sur <http://www.repimmo.com> sous la REF n°17300388



voir tous les détails sur ce bien http://www.repimmo.com/petite_annonces_immobiliere/17300388/maison-a_vendre-champeix-63.php

Vente Maison CHAMPEIX (Puy de dome - 63)

Surface : 135 m2

Surface séjour : 22 m2

Nb pièces : 7 pièces

Chambres : 4 chambres

SDB : 1 salle de bains

Prix : 117700 €

Réf : IDC759 -



Description détaillée :

À seulement 25 minutes de Clermont-Ferrand, découvrez cette charmante maison en pierres de 135m2 habitables à NESCHERS (école primaire-maternelle sur place).

Offrant un cadre de vie idéal, avec une école primaire-maternelle sur place, elle se trouve à proximité de toutes les commodités de CHAMPEIX (5MN).

Cette maison sur 4 niveaux propose un espace généreux et fonctionnel pour une vie de famille épanouie.

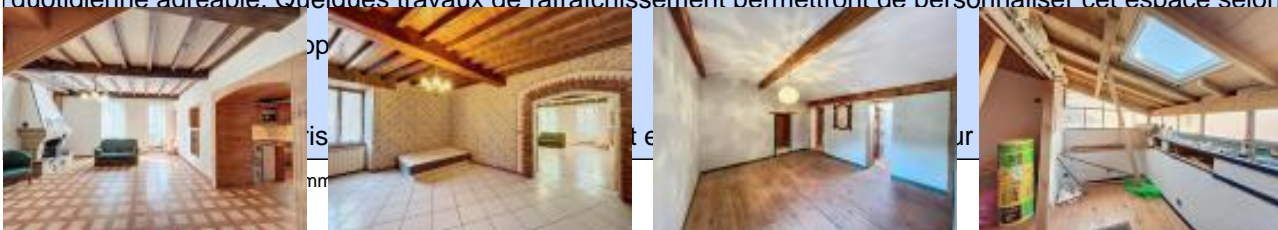
Au rez-de-chaussée, une entrée et une buanderie offrent de nombreux rangements pratiques, accompagnés d'un atelier polyvalent et d'une chaufferie avec chaudière fioul (2009).

Au premier étage, la cuisine (9M2) présente de vastes plans de travail et de nombreux rangements ingénieux. Le salon (27m2) avec cheminée et le séjour (22m2) aux plafonds à la française apportent un cachet indéniable à cet espace convivial. Une salle de bains avec WC complète cet étage.

À l'étage supérieur, découvrez quatre chambres confortables (11m2, 12m2, 13m2, 23m2), dont l'une offre la possibilité d'aménager une agréable loggia grâce à ses nombreuses parois vitrées.

Les atouts de cette maison incluent une toiture refaite il y a moins de 10 ans et des dépendances offrant un espace supplémentaire. Bien que sans jardin ni garage, un stationnement public gratuit en face facilite le quotidien.

Cette maison allie charme traditionnel, fonctionnalité et proximité avec toutes les commodités nécessaires à une vie quotidienne agréable. Quelques travaux de rafraîchissement permettront de personnaliser cet espace selon vos goûts.



voir tous les détails sur ce bien http://www.repimmo.com/petite_annonces_immobiliere/17270969/maison-a_vendre-champeix-63.php

Vente Maison AULHAT-SAINT-PRIVAT (Puy de dome - 63)

Surface : 65 m2

Surface terrain : 3313 m2

Surface séjour : 12 m2

Nb pièces : 5 pièces

Chambres : 4 chambres

Prix : 67200 €

Réf : IDC753 -



Description détaillée :

- EN EXCLUSIVITÉ -

Dans un hameau à la campagne, à 15MN ISSOIRE, VENTE À TERME (10 ans) ferme à rénover comprenant 2 maisons et plusieurs dépendances sur un terrain de 3.313m2.

=> La maison principale (65m2 habitables) comprend une cuisine, un séjour-salon, 4 chambres, une salle d'eau, un grenier (50m2) et une grange attenante 41m2). Cette partie est OCCUPÉE.

=> La maison annexe (31m2) comprend 2 niveaux.

Elle pourrait être agrandie sur les dépendances attenantes suivantes: une grange (46m2) et un appentis (38m2).

=> Une grange (41m2) indépendante, une loge à cochons (30m2), un four à pain, un pigeonnier, un puits complètent cet ensemble.

Cet ensemble immobilier nécessite des travaux de rénovation, incluant des travaux de toiture sur la maison annexe.

-
=> Bouquet 67.200E (incluant les honoraires d'agence à la charge de l'ACQUÉREUR de 7.200E TTC) + 120 mensualités de 215,00E.
-

BEL ENSEMBLE IMMOBILIER À RÉNOVER À LA CAMPAGNE À 15MN ISSOIRE.



pour le site Géorisques:

voir tous les détails sur ce bien http://www.repimmo.com/petite_annonces_immobiliere/16978197/maison-a_vendre-aulhat_saint_privat-63.php

Vente Appartement BESSE-ET-SAINT-ANASTAISE (Puy de dome - 63)

Surface : 65 m2

Nb pièces : 3 pièces

Chambres : 2 chambres

Prix : 96300 €

Réf : IDC756 -



Description détaillée :

Au coeur du centre historique, chaleureux appartement de 65m2 habitables avec cave.

Situé au deuxième et dernier étage d'un immeuble en pierres de taille, ce logement est aménagé dans un style ranch qui dégage une atmosphère conviviale dès votre première visite!

En famille et entre amis, vous apprécierez la vaste pièce de vie (47m2) qui comprend une cuisine aménagée et équipée, avec un bar, ouverte sur le séjour-salon. De belles soirées en perspective à proximité du poêle à granulés, sous la magnifique charpente datant du XVIIème siècle!

Vous profiterez d'un repos bien mérité dans les 2 pièces dédiées au couchage (4m2, 8m2), et aurez l'usage d'une salle d'eau avec WC fonctionnelle.

Cet appartement est vendu avec une remise en rez-de-chaussée (11m2) et une cave (47m2) au sous-sol. Ces 2 pièces seront notamment adaptées pour du stockage.

CHARME AUTHENTIQUE ET HISTORIQUE POUR CE BIEN RARE A PROXIMITÉ IMMÉDIATE DE TOUS LES COMMERCES

Charges courantes annuelles: 300E

Copropriété de 5 lots dont 3 lots d'habitation.

Pas de procédure en cours.



voir tous les détails sur ce bien http://www.repimmo.com/petite_annonces_immobiliere/16911324/appartement-a_vendre-besse_et_saint_anastaise-63.php

Vente Terrain CHAMPEIX (Puy de dome - 63)

Surface : 3114 m²

Prix : 107000 €

Réf : IDC746 -



Description détaillée :

Située à CHAMPEIX, petite Cité de Caractère comportant école et collège, ce terrain à bâtir est situé à 600m du centre-ville, à 50m de la maison médicale avec tous les professionnels de santé, à 250m du supermarché équipé d'une station-essence.

Dans un quartier calme à l'écart d'un axe routier bruyant, ce terrain d'une superficie totale de 3.114m² peut être facilement viabilisé (en limite de parcelle: eau, électricité, assainissement; coffret gaz de ville déjà réalisé).

Coté rue, un espace plan d'environ 750m² est clos sur 2 limites.

Sur l'arrière, les 2.364m² restants sont en partie arborés et ils présentent une élévation modérée jusqu'au plateau supérieur qui offre un espace naturel rare ainsi qu'une vue préservée.

Ce terrain est vendu borné et avec une étude de sol valide qui n'a pas révélé de sensibilité particulière aux phénomènes de retrait-gonflement des argiles.

BIEN RARE A PROXIMITÉ IMMÉDIATE DE TOUTES COMMODITÉS, DANS UN ENVIRONNEMENT CALME ET VERDOYANT À L'ÉCART D'UN AXE BRUYANT.

Les informations sur les risques auxquels ce bien est exposé sont disponibles sur le site Géorisques:

Annnonce visible sur <http://www.repimmo.com> sous la REF n°16453343



voir tous les détails sur ce bien http://www.repimmo.com/petite_annonces_immobiliere/16453343/terrain-a_vendre-champeix-63.php

Vente Maison CHAMPEIX (Puy de dome - 63)

Surface : 61 m2

Surface terrain : 38 m2

Surface séjour : 17 m2

Nb pièces : 4 pièces

Chambres : 1 chambre

Prix : 69000 €

Réf : IDC678 -



Description détaillée :

5MN CHAMPEIX - Dans village à 2KM de tous commerces, authentique maison vigneronne à rénover avec terrasse et terrain.

Cet ensemble en pierres vous offre 100m2 au sol à rénover sur 2 niveaux.

Le 1er niveau est accessible à l'aide d'un escalier extérieur en pierres de Volvic avec une rambarde en fer forgé, qui dessert une terrasse couverte (9m2). Il comprend un séjour avec cheminée, un salon au plafond mouluré, une chambre, un bureau et un WC.

Au dessus, les combles offrent une surface identique à aménager sous la charpente traditionnelle.

Un terrain attenant (38m2) complète cet ensemble en vous offrant un espace de stationnement et un accès privatifs sur une rue calme.

Cet ensemble est bati sur 3 cuvages qui vous offriront autant d'espaces techniques et de stockage.

Amateur de rénovation, vous apprécierez le cachet de ce bâtiment qui est resté "dans son jus", l'esprit galerie de la terrasse couverte, la cour...

BEAU PROJET DE RÉNOVATION EN PERSPECTIVE POUR UNE MAISON DE FAMILLE À 25MN DE CLERMONT.

(Visite virtuelle disponible sur notre site internet)

Les informations sur les risques auxquels ce bien est exposé sont disponibles sur le site Géorisques:



voir tous les détails sur ce bien http://www.repimmo.com/petite_annonces_immobiliere/13837144/maison-a_vendre-champeix-63.php

Vente Maison LEMPDES-SUR-ALLAGNON (Haute loire - 43)

Surface : 36 m²

Surface terrain : 8 m²

Surface séjour : 11 m²

Nb pièces : 4 pièces

Chambres : 2 chambres

Prix : 23500 €

Réf : IDC653 -



Description détaillée :

A Lempdes-sur-Allagnon (43410), bourg avec tous commerces et proche A75, maison de ville de 36m² habitables à rénover avec garage, courette et balcon.

Dans cette maison de 3 niveaux, la partie habitation est actuellement située aux premier et second étages.

Le premier étage comprend une cuisine et un séjour-salon avec un balcon (1m²).

Au dessus, 2 chambres ont été aménagées sous toiture.

Au rez-de-chaussée, le garage (19m²) vous offrira un espace de stockage, de bricolage...

Enfin, vous apprécierez la courette (8m²) devant la maison d'habitation idéale pour stationner un véhicule.

Cette maison inoccupée depuis une dizaine d'années nécessite des travaux de rénovation complets.

Située au bout d'une impasse en centre ville, vous apprécierez le calme et la proximité immédiate de toutes les commodités.

BELLES POSSIBILITÉS POUR CE BIEN IDÉAL PREMIER ACHAT.

Les informations sur les risques auxquels ce bien est exposé sont disponibles sur le site Géorisques:

Annnonce visible sur <http://www.repimmo.com> sous la REF n°13806748



voir tous les détails sur ce bien http://www.repimmo.com/petite_annonces_immobiliere/13806748/maison-a_vendre-lempdes_sur_allagnon-43.php

Vente Immeuble COMPAINS (Puy de dome - 63)

Surface : 157 m²

Prix : 59500 €

Réf : IDC584 -



Description détaillée :

Située dans un écrin de verdure à 904m d'altitude, cette authentique grange auvergnate de 157m² au sol avec son terrain de 1.816m² dispose d'une vue dégagée sur le Parc des Volcans.

En rez-de-jardin, ancienne écurie de 157m² avec possibilité de créer plusieurs accès.

Au dessus, fenil 157m² avec charpente traditionnelle.

Terrain plat et borné de 1.816m².

CETTE GRANGE OFFRE DE BEAUX VOLUMES À RÉNOVER AU COEUR DU MASSIF DU SANCY, À 25MIN DES PISTES DE SKI.

Les informations sur les risques auxquels ce bien est exposé sont disponibles sur le site Géorisques:

Annnonce visible sur <http://www.repimmo.com> sous la REF n°13717466



voir tous les détails sur ce bien http://www.repimmo.com/petite_annonces_immobiliere/13717466/immeuble-a_vendre-compains-63.php

Vente Maison MONTAIGUT-LE-BLANC (Puy de dome - 63)

Surface : 82 m²

Surface terrain : 23 m²

Surface séjour : 15 m²

Nb pièces : 5 pièces

Chambres : 3 chambres

Prix : 70850 €

Réf : IDC659 -



Description détaillée :

Entre Clermont et le Sancy, maison à rénover de 82m² habitables avec grange 50m² et cour 23m².

Moyennant des travaux de restauration complets, cet ensemble en pierres a tout pour plaire avec une surface habitable potentiellement extensible sur la grange attenante.

Le rez-de-chaussée comprend une entrée, un séjour, une pièce avec douche et WC, et un cuveau.

L'étage, accessible par un escalier en pierres, est composé de 3 chambres (13m², 16m², 17m²).

Au dessus, le grenier constitue pour l'instant un espace de stockage.

Attenant à la maison d'habitation, à l'Est, une cour de 23m² offre un lieu idéal pour les barbecues.

Attenant à l'Ouest, la grange propose une surface de 50m² pour chacun de ses 2 niveaux.

A MI-CHEMIN ENTRE VILLE ET MONTAGNE, PROJET DE RÉNOVATION À MODULER EN FONCTION DE VOS ENVIES ET DE VOS BESOINS

Les informations sur les risques auxquels ce bien est exposé sont disponibles sur le site Géorisques:

Annnonce visible sur <http://www.repimmo.com> sous la REF n°13717439



voir tous les détails sur ce bien http://www.repimmo.com/petite_annonces_immobiliere/13717439/maison-a_vendre-montaignut_le_blanc-63.php

Vente Maison BESSE-ET-SAINT-ANASTAISE (Puy de dome - 63)

Surface : 180 m²

Surface terrain : 4754 m²

Surface séjour : 24 m²

Nb pièces : 12 pièces

Chambres : 5 chambres

SDB : 1 salle de bains

Prix : 369200 €

Réf : IDC662 -



Description détaillée :

BIEN RARE!

A deux pas du centre, agréable maison de famille de 180m² habitables sur parc de 4.754m² et avec un garage non attenant de 35m².

Cette construction de qualité a été bâtie en pierres dans les années 1960, et sa charpente traditionnelle est recouverte d'un toit en ardoises.

Le rez-de-chaussée comprend une entrée qui dessert une agréable cuisine (16m²) avec une buanderie, un séjour-salon (24m²) avec insert, 2 chambres (2 x 13m²), une salle de bains, un WC. Vous apprécierez cet espace agréable à vivre avec ses matériaux de qualité (parquets chêne et pin), ses grandes ouvertures amenant lumière et vue sur le parc, l'accès à un balcon (10m²) à partir de la cuisine.

A l'étage, le dégagement au sol en parquet massif distribue 2 chambres supplémentaires (2 x 9m²), 2 greniers, un débarras.

Au sous-sol ont été aménagés un bureau (12m²), une chambre (12m²), une chaufferie (chaudière fioul de 2005) avec une douche et un WC. Un garage (31m²) complète ce niveau.

Cette habitation en très bon état d'entretien nécessite des travaux d'amélioration énergétique (menuiseries), de remise aux normes de l'installation électrique, et de rafraîchissement.

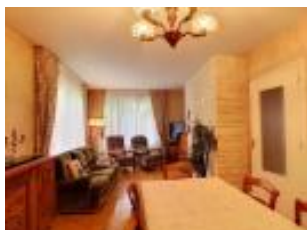
Cette construction est implantée sur un parc en partie arboré de 4.754m² où sont aménagés un espace potager avec une petite serre, une cave (41m²) bâtie en pierres. Ce terrain est entièrement constructible: il est possible de le diviser pour détacher du terrain à bâtir pour une autre habitation, un commerce donnant sur l'axe principal de Besse... tout en préservant l'indépendance de l'habitation principale.

Cet ensemble est complété par un garage de 35m² édifié sur une parcelle voisine de 110m². Il permet de stationner 2 véhicules supplémentaires.

CETTE MAISON NE VOUS LAISSERA PAS INDIFFÉRENT TANT PAR LA QUALITÉ DE SA CONSTRUCTION QUE PAR LA SURFACE INÉDITE DE SON PARC AU COEUR DE LA CITÉ BESSARDE.

Les informations sur les risques auxquels ce bien est exposé sont disponibles sur le

Annnonce visible sur <http://www.repimmo.com> sous la REF n°13717427



voir tous les détails sur ce bien http://www.repimmo.com/petite_annonces_immobiliere/13717427/maison-a_vendre-besse_et_saint_anastaise-63.php