

**IMMO HA**

**8 Rue des Farges 63118 CéBAZAT**

**Tel : 04.73.23.03.72**

**E-Mail : [contact@immo-ha.fr](mailto:contact@immo-ha.fr)**

## Location Maison GERZAT ( Puy de dome - 63 )

Surface : 107 m2

Surface séjour : 52 m2

Nb pièces : 5 pièces

Chambres : 3 chambres

Année de construction : 2020

Charges : 60 €

Prix : 1120 €/mois

Réf : 143 -



### Description détaillée :

GERZAT au calme maison neuve de 107 m2 comprenant au rez de chaussée un spacieux salon-séjour ouvert sur la cuisine équipée et terrasse, 1 chambre avec placard, WC . A l'étage 2 chambres avec placards. 1 salle d'eau + WC. Rooftop avec vue sur la chaîne des puy. Parking privatif devant la maison. Loyer mensuel : 1060 EUR + 60 EUR de charges (comprenant eau froide et taxe d'enlèvement des ordures ménagères. Honoraires d'agence : 1060 EUR dont 289 EUR d'état des lieux. Dépot de garantie : 1060 EUR.

Annnonce visible sur <http://www.repimmo.com> sous la REF n°16874069



voir tous les détails sur ce bien [http://www.repimmo.com/petite\\_annonces\\_immobiliere/16874069/maison-location-gerzat-63.php](http://www.repimmo.com/petite_annonces_immobiliere/16874069/maison-location-gerzat-63.php)

## Vente Terrain VILLENEUVE-LES-CERFS ( Puy de dome - 63 )

Surface : 1025 m2

Prix : 33000 €

Réf : 949 -



### Description détaillée :

En exclusivité, Villeneuve les Cerfs. Grand Terrain de 1025 m2 dans un environnement calme et verdoyant.

Réalisez votre projet de construction (plain pied ou étage), Façade de 18 m par 59. Assainissement individuel à prévoir..Libre de constructeur

Les informations sur les risques auxquels ce bien est exposé sont disponibles sur le site Géorisques : [www. georisques. gouv. fr](http://www.georisques.gouv.fr)

Annonce visible sur <http://www.repimmo.com> sous la REF n°16870237

## Location Maison BLANZAT ( Puy de dome - 63 )

Surface : 49 m<sup>2</sup>

Surface séjour : 17 m<sup>2</sup>

Nb pièces : 3 pièces

Chambres : 1 chambre

Année de construction : 1949

Charges : 30 €

Prix : 495 €/mois

Réf : 142 -



### Description détaillée :

Maison de bourg dans le centre de BLANZAT de 49 M<sup>2</sup> sur deux étages. Le rez de chaussée est composé d'une cuisine ouverte sur salle à manger et une salle d'eau. Au premier étage un grand séjour spacieux de 17m<sup>2</sup>, au dernier étage une chambre et un espace bureau/dressing.

Loyer hors charges 465EUR + 30EUR de charges mensuelles ; honoraire de location 465EUR (dont 126 EUR pour l'état des lieux d'entrée) ; dépôt de garantie : 465EUR.

Annonce visible sur <http://www.repimmo.com> sous la REF n°16870236



voir tous les détails sur ce bien [http://www.repimmo.com/petite\\_annonces\\_immobiliere/16870236/maison-location-blanzat-63.php](http://www.repimmo.com/petite_annonces_immobiliere/16870236/maison-location-blanzat-63.php)

## Location Maison GERZAT ( Puy de dome - 63 )

Surface : 101 m2

Surface séjour : 48 m2

Nb pièces : 5 pièces

Chambres : 3 chambres

Année de construction : 2022

Charges : 60 €

Prix : 1120 €/mois

Réf : 144 -



### Description détaillée :

GERZAT au calme maison neuve de 100 m2 comprenant au rez de chaussée un spacieux salon-séjour ouvert sur la cuisine équipée et terrasse, 1 chambre avec placard, WC . A l'étage 2 chambres avec placards. 1 salle d'eau + WC. terrasse. Parking privatif devant la maison. Loyer mensuel : 1060 EUR + 60 EUR de charges (comprenant eau froide et taxe d'enlèvement des ordures ménagères. Honoraires d'agence : 1060 EUR dont 289 EUR d'état des lieux. Dépôt de garantie : 1060 EUR.

Les informations sur les risques auxquels ce bien est exposé sont disponibles sur le site Géorisques : [www.georisques.gouv.fr](http://www.georisques.gouv.fr)

Annnonce visible sur <http://www.repimmo.com> sous la REF n°16870235



voir tous les détails sur ce bien [http://www.repimmo.com/petite\\_annonces\\_immobiliere/16870235/maison-location-gerzat-63.php](http://www.repimmo.com/petite_annonces_immobiliere/16870235/maison-location-gerzat-63.php)

## Vente Maison CÉBAZAT ( Puy de dome - 63 )

Surface : 101 m<sup>2</sup>

Surface terrain : 323 m<sup>2</sup>

Surface séjour : 40 m<sup>2</sup>

Nb pièces : 4 pièces

Chambres : 3 chambres

SDB : 1 salle de bains

Année de construction : 2021

Prix : 315500 €

Réf : 994 -



### Description détaillée :

Découvrez en exclusivité sur la commune de Cébazat, cette maison neuve de plain-pied baignée de lumière et offrant une atmosphère paisible. Elle est composée de 3 chambres, dont une suite parentale avec sa propre salle d'eau. Vous y trouverez également une salle de bains moderne.

La cuisine, entièrement équipée, s'ouvre sur un espace de vie spacieux, un garage est également inclus. Les équipements tels que la pompe à chaleur, le ballon thermodynamique et les volets roulants électriques sont également présents pour assurer un confort optimal.

Annnonce visible sur <http://www.repimmo.com> sous la REF n°16864679



voir tous les détails sur ce bien [http://www.repimmo.com/petite\\_annonces\\_immobiliere/16864679/maison-a\\_vendre-cebazat-63.php](http://www.repimmo.com/petite_annonces_immobiliere/16864679/maison-a_vendre-cebazat-63.php)

## Location Appartement CLERMONT-FERRAND ( Puy de dome - 63 )

Surface : 25 m2

Nb pièces : 1 pièce

SDB : 1 salle de bains

Charges : 35 €

Prix : 355 €/mois

Réf : 104-4 -



### Description détaillée :

Hyper centre de Clermont-Ferrand, secteur DELILLE, Studio de 25m2 non meublé avec cuisine ouverte sur séjour (comprenant machine à laver, frigo, plaques électriques et évier), salle de bain avec W.C et nombreux rangements.

Loyer hors charges 320 EUR/mois, charges 35 EUR/mois, dépôt de garantie 320 EUR, honoraires d'agence 285EUR (dont 75 EUR d'état des lieux).

Disponible au mois de janvier.

Annnonce visible sur <http://www.repimmo.com> sous la REF n°16837678



voir tous les détails sur ce bien [http://www.repimmo.com/petite\\_annonces\\_immobiliere/16837678/appartement-location-clermont\\_ferrand-63.php](http://www.repimmo.com/petite_annonces_immobiliere/16837678/appartement-location-clermont_ferrand-63.php)

## Location Appartement RIOM ( Puy de dome - 63 )

Surface : 38 m2

Nb pièces : 2 pièces

Chambres : 1 chambre

Année de construction : 1949

Charges : 45 €

Prix : 395 €/mois

Réf : 126-4 -



Description détaillée :

RIOM APPARTEMENT F2 CENTRE VILLE

Appartement de 38,57m2 comprenant séjour ouvert sur cuisine semi-équipée, une chambre, salle d'eau avec WC. Disponible de suite.

Loyer 350 EUR HC + 45 EUR de charges (comprenant eau froide, entretien et électricité des communs et taxe d'ordures ménagères) soit 395 EUR CC. Honoraires d'agence : 350 EUR dont 95 EUR d'état des lieux. Dépot de garantie : 350 EUR.

Disponible immédiatement. Les informations sur les risques auxquels ce bien est exposé sont disponibles sur le site Géorisques :

Annnonce visible sur <http://www.repimmo.com> sous la REF n°16797471



voir tous les détails sur ce bien [http://www.repimmo.com/petite\\_annonces\\_immobiliere/16797471/appartement-location-riom-63.php](http://www.repimmo.com/petite_annonces_immobiliere/16797471/appartement-location-riom-63.php)



## Location Parking CLERMONT-FERRAND ( Puy de dome - 63 )

Charges : 3 €

Prix : 33 €/mois

Réf : 140-1 -



### Description détaillée :

Montferrand parking sécurisé, proximité lycée Ambroise Brugiére. Loyer hors charges 30 EUR/mois, charges 3,00 EUR, Caution 30,00 EUR, honoraires de location 30,00 EUR.

Annonce visible sur <http://www.repimmo.com> sous la REF n°16797470

## Location Maison CÉBAZAT ( Puy de dome - 63 )

Surface : 146 m<sup>2</sup>

Surface terrain : 612 m<sup>2</sup>

Surface séjour : 20 m<sup>2</sup>

Nb pièces : 7 pièces

Chambres : 5 chambres

Année de construction : 1973

Charges : 30 €

Prix : 1230 €/mois

Réf : 099-1 -



### Description détaillée :

Maison au centre de Cébazat, proche transports et commerces, environ 146 m<sup>2</sup> habitable et 166 m<sup>2</sup> au sol avec terrain entièrement clos, comprenant au rdc entrée, grand garage, chaufferie, WC, rangement, dégagement et deux chambres, à l'étage salon, cuisine, salle d'eau, 3 chambres et WC, au grenier espace aménagé et nombreux rangements . La cuisine et salle d'eau sont entièrement rénovées et équipées. Loyer mensuel HC 1200EUR, charges 30EUR qui comprennent la TEOM et l'entretien de la chaudière, honoraires 900EUR (dont 245EUR pour l'état des lieux), dépôt de garantie 1200EUR. Disponible au mois de décembre.

Annonce visible sur <http://www.repimmo.com> sous la REF n°16771766



voir tous les détails sur ce bien [http://www.repimmo.com/petite\\_annonces\\_immobiliere/16771766/maison-location-cebazat-63.php](http://www.repimmo.com/petite_annonces_immobiliere/16771766/maison-location-cebazat-63.php)

## Vente Maison CEBAZAT ( Puy de dome - 63 )

Surface : 90 m2

Surface terrain : 370 m2

Surface séjour : 16 m2

Nb pièces : 5 pièces

Chambres : 4 chambres

Prix : 275000 €

Réf : 998 -



### Description détaillée :

En exclusivité en centre ville de Cébazat, ancien corps de ferme avec une gange de 120 m2 environ, une cave, une écurie, une habitation avec pièces de vie en rez de chaussée et 4 chambres à l'étage, et une cours fermée. Beaucoup de possibilité pour ce bien. Prévoir travaux.

Annnonce visible sur <http://www.repimmo.com> sous la REF n°16771764

## Vente Maison RIOM ( Puy de dome - 63 )

Surface : 119 m2

Surface terrain : 1035 m2

Surface séjour : 18 m2

Nb pièces : 6 pièces

Chambres : 3 chambres

Année de construction : 1989

Prix : 294900 €

Réf : 1002 -



### Description détaillée :

Maison individuelle de plain pied à Riom. Proche de toutes commodités. Entretien avec soin, cette maison possède pièce de vie, 3 chambres, un bureau, une salle de jeux, une buanderie, un garage, des lieux de stockage ainsi qu'un grand jardin attenant.

Terrain clos et sécurisé, terrasse carrelée exposée sud avec un store banne électrique.

Annonce visible sur <http://www.repimmo.com> sous la REF n°16763102



voir tous les détails sur ce bien [http://www.repimmo.com/petite\\_annonces\\_immobiliere/16763102/maison-a\\_vendre-riom-63.php](http://www.repimmo.com/petite_annonces_immobiliere/16763102/maison-a_vendre-riom-63.php)

## Vente Maison SAYAT ( Puy de dome - 63 )

Surface : 50 m<sup>2</sup>

Surface séjour : 23 m<sup>2</sup>

Nb pièces : 3 pièces

Chambres : 2 chambres

Prix : 99000 €

Réf : 1001 -

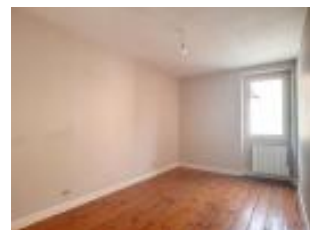


### Description détaillée :

En exclusivité sur la commune de Sayat, venez découvrir cette charmante maison de bourg sur 2 niveaux offrant une pièce de vie en rez-de-chaussée, 2 chambres et salle d'eau à l'étage. Ce bien comporte également une cave en sous-sol.

De plus, toutes les fenêtres ont été équipées de double vitrage en PVC.

Annnonce visible sur <http://www.repimmo.com> sous la REF n°16740154



voir tous les détails sur ce bien [http://www.repimmo.com/petite\\_annonces\\_immobiliere/16740154/maison-a\\_vendre-sayat-63.php](http://www.repimmo.com/petite_annonces_immobiliere/16740154/maison-a_vendre-sayat-63.php)

## Vente Appartement CLERMONT-FERRAND ( Puy de dome - 63 )

Surface : 42 m<sup>2</sup>

Nb pièces : 4 pièces

Chambres : 3 chambres

Prix : 69000 €

Réf : 982 -



### Description détaillée :

Appartement de 42,25m<sup>2</sup>(loi carrez) surface au sol 56,44m<sup>2</sup>. Atypique ancienne chambre de bonne. Comprenant une cuisine, un séjour, 3 chambres dont une en enfilade, une salle d'eau et une cave. Quartier convivial, commerces et transport à proximité. Travaux de rénovation à prévoir. Les informations sur les risques auxquels ce bien est exposé sont disponibles sur le site Géorisques :

Annonce visible sur <http://www.repimmo.com> sous la REF n°16720757



voir tous les détails sur ce bien [http://www.repimmo.com/petite\\_annonces\\_immobiliere/16720757/appartement-a\\_vendre-clermont\\_ferrand-63.php](http://www.repimmo.com/petite_annonces_immobiliere/16720757/appartement-a_vendre-clermont_ferrand-63.php)

## Vente Maison CISTERNES-LA-FORET ( Puy de dome - 63 )

Surface : 110 m<sup>2</sup>

Surface terrain : 667 m<sup>2</sup>

Nb pièces : 5 pièces

Chambres : 3 chambres

SDB : 1 salle de bains

Prix : 96600 €

Réf : 999 -



### Description détaillée :

Joli lieu-dit 'Le Cheix' à 7 minutes de Pontaumur et 9 minutes de Bromont-Lamothe et son autoroute. Ancienne grange traversante.

Permis de construire accepté pour de l'habitation. De plain pied 110m<sup>2</sup> habitable plus un garage de 35m<sup>2</sup>, possibilité de créer un plancher pour faire un niveau. Plusieurs travaux déjà réalisés: réseaux assainissement (champs d'épandage), compteurs électrique, ligne téléphonique, dalle intérieur, ouvertures.

Annonce visible sur <http://www.repimmo.com> sous la REF n°16716038



voir tous les détails sur ce bien [http://www.repimmo.com/petite\\_annonces\\_immobiliere/16716038/maison-a\\_vendre-cisternes\\_la\\_foret-63.php](http://www.repimmo.com/petite_annonces_immobiliere/16716038/maison-a_vendre-cisternes_la_foret-63.php)

## Vente Appartement CLERMONT-FERRAND ( Puy de dome - 63 )

Surface : 65 m<sup>2</sup>

Surface séjour : 17 m<sup>2</sup>

Nb pièces : 4 pièces

Chambres : 2 chambres

SDB : 1 salle de bains

Année de construction : 1970

Prix : 160000 €

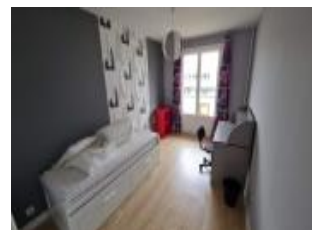
Réf : 997 -



### Description détaillée :

En exclusivité au sein de notre agence, découvrez ce charmant appartement T3 proche du centre-ville de Clermont-Ferrand, d'une superficie de 65 m<sup>2</sup>, situé au dernier étage d'un immeuble équipé d'un ascenseur. Il comprend deux chambres, un séjour donnant sur un balcon, une cuisine indépendante, ainsi qu'un emplacement de stationnement couvert. Le bien est soumis au statut de la copropriété, la copropriété comporte 89 lots, la quote-part budget prévisionnel (dépenses courantes) est de 1955,00 euros/an

Annonce visible sur <http://www.repimmo.com> sous la REF n°16706142



voir tous les détails sur ce bien [http://www.repimmo.com/petite\\_annonces\\_immobiliere/16706142/appartement-a\\_vendre-clermont\\_ferrand-63.php](http://www.repimmo.com/petite_annonces_immobiliere/16706142/appartement-a_vendre-clermont_ferrand-63.php)



## Location Appartement CLERMONT-FERRAND ( Puy de dome - 63 )

Surface : 34 m2

Nb pièces : 1 pièce

Chambres : 1 chambre

SDB : 1 salle de bains

Année de construction : 1965

Charges : 50 €

Prix : 450 €/mois

Réf : 140 -



### Description détaillée :

CLERMONT FERRAND appartement F1 de 34.63 m2 avec parking privatif à proximité de l'école d'architecture et du lycée de Montferrand

Comprenant hall avec rangement, kitchenette avec espace repas plus un coin nuit avec placard, salle de bains, wc séparé.

1 place de parking privative. Disponible de suite.

Montant du loyer HC 400 EUR + charges mensuelles de 50EUR (comprenant charges de copropriétés, eau froide et taxe d'ordures ménagères). dépôt de garantie de 400 EUR et honoraires d'agence de 381 EUR dont 104 EUR d'état des lieux.

N'attendez plus, appelez-nous pour visiter ce bel appartement.

Les informations sur les risques auxquels ce bien est exposé sont disponibles sur le site Géorisques : [www. georisques. gov. fr](http://www.georisques.gouv.fr)

Annonce visible sur <http://www.repimmo.com> sous la REF n°16655678



voir tous les détails sur ce bien [http://www.repimmo.com/petite\\_annonces\\_immobiliere/16655678/appartement-location-clermont\\_ferrand-63.php](http://www.repimmo.com/petite_annonces_immobiliere/16655678/appartement-location-clermont_ferrand-63.php)

## Vente Maison LEMPDES ( Puy de dome - 63 )

Surface : 134 m<sup>2</sup>

Nb pièces : 6 pièces

Chambres : 3 chambres

SDB : 1 salle de bains

Année de construction : 1948

Prix : 190000 €

Réf : 955 -



### Description détaillée :

En exclusivité dans votre agence, idéalement située dans le centre-ville de LEMPDES, proche de toutes commodités, cette belle maison de bourg de 134m<sup>2</sup> est composée de 3 chambres dont une donnant sur une mezzanine pouvant servir de bureau, une cuisine aménagée ouverte sur pièce de vie et belle terrasse ombragée, un salon/séjour, une salle de bain, 2 cours privatives et un grand garage.

Ce bien bénéficie également d'un studio indépendant en rez de chaussée de 25m<sup>2</sup> composé d'une chambre avec salle d'eau (douche italienne et wc).

Travaux de rénovation à prévoir.

Les informations sur les risques auxquels ce bien est exposé sont disponibles sur le site Géorisques : [www. georisques. gouv. fr](http://www.georisques.gouv.fr)

Annnonce visible sur <http://www.repimmo.com> sous la REF n°16651083



voir tous les détails sur ce bien [http://www.repimmo.com/petite\\_annonces\\_immobiliere/16651083/maison-a\\_vendre-lempdes-63.php](http://www.repimmo.com/petite_annonces_immobiliere/16651083/maison-a_vendre-lempdes-63.php)

## Vente Maison CLERMONT-FERRAND ( Puy de dome - 63 )

Surface : 128 m2

Surface séjour : 28 m2

Nb pièces : 6 pièces

Chambres : 3 chambres

SDB : 1 salle de bains

Prix : 223000 €

Réf : 995 -



### Description détaillée :

Au centre historique de Montferrand, maison familiale atypique au calme. Pièce de vie au rdc éclairée par un patio couvert.

Au 1er étage, 2 chambres avec chacune un coin bureau indépendant, une salle de bain. Dernier étage, chambre parentale de 17m2 mansardée (31m au sol).

Annnonce visible sur <http://www.repimmo.com> sous la REF n°16610571



voir tous les détails sur ce bien [http://www.repimmo.com/petite\\_annonces\\_immobiliere/16610571/maison-a\\_vendre-clermont\\_ferrand-63.php](http://www.repimmo.com/petite_annonces_immobiliere/16610571/maison-a_vendre-clermont_ferrand-63.php)

IMMO HA

8 Rue des Farges  
63118 CÉBAZAT  
Tel : 04.73.23.03.72  
E-Mail : contact@immo-ha.fr

Catalogue PDF généré  
par <http://www.repimmo.com>

## Vente Immeuble CLERMONT-FERRAND ( Puy de dome - 63 )

Surface : 174 m<sup>2</sup>

Prix : 233000 €

Réf : 984 -



### Description détaillée :

Immeuble avec locataires - Opportunité d'investissement

Idéalement situé en plein coeur de Montferrand (63100), cet immeuble de rapport comprend les éléments suivants :

- Au premier étage, un appartement de type T2 d'une surface de 42 m<sup>2</sup>, actuellement loué à 377,02EUR hors charges.
- Au deuxième étage, un appartement en duplex avec deux chambres d'une surface habitable de 85,8 m<sup>2</sup>, actuellement loué à 551,48EUR hors charges. Cet appartement dispose également d'un balcon.
- Un garage de 18 m<sup>2</sup> environ loué à 94,89EUR hors charges.
- Un local de stockage de 25 m<sup>2</sup> environ loué à 41,03EUR hors charges.
- Une grande cave en sous sol.

L'immeuble est équipé d'un système de chauffage au gaz et de fenêtres en double vitrage bois dans chaque appartement.

Calcul rentabilité =  $12\,773,04 \text{ EUR} - 1875 / (223\,000 + 18\,000) = 4,6\%$

Les informations sur les risques auxquels ce bien est exposé sont disponibles sur le site Géorisques : [www.georisques.gouv.fr](http://www.georisques.gouv.fr)

Annnonce visible sur <http://www.repimmo.com> sous la REF n°16610570



voir tous les détails sur ce bien [http://www.repimmo.com/petite\\_annonces\\_immobiliere/16610570/immeuble-a\\_vendre-clermont\\_ferrand-63.php](http://www.repimmo.com/petite_annonces_immobiliere/16610570/immeuble-a_vendre-clermont_ferrand-63.php)

## Vente Maison CEBAZAT ( Puy de dome - 63 )

Surface : 72 m2

Surface séjour : 27 m2

Nb pièces : 4 pièces

Chambres : 3 chambres

SDB : 1 salle de bains

Prix : 150000 €

Réf : 993 -



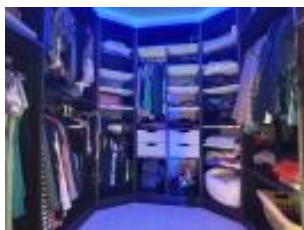
### Description détaillée :

En exclusivité dans notre agence, découvrez cette charmante maison de bourg située au coeur de Cébazat, offrant un cadre de vie des plus agréables réparti sur trois niveaux.

Idéalement située à proximité de toutes les commodités, commerces, écoles, et transports en commun. Cette belle maison de bourg de 72 m2 environ se compose de 3 chambres spacieuses, dont l'une d'entre elles est équipée d'un dressing de 5 m2, parfait pour répondre à tous vos besoins en matière de rangement. Au rez-de-chaussée, vous trouverez une belle cuisine ouverte sur un séjour d'environ 27 m2.

Les fenêtres sont équipées de double vitrage en PVC. De plus, cette maison dispose d'une cave d'environ 27 m2, offrant un espace supplémentaire pour le stockage. Le système de chauffage est assuré par des radiateurs électriques et un poêle à granulés récemment installé. Un nouveau ballon d'eau chaude a été récemment mis en place.

Annnonce visible sur <http://www.repimmo.com> sous la REF n°16461929



voir tous les détails sur ce bien [http://www.repimmo.com/petite\\_annonces\\_immobiliere/16461929/maison-a\\_vendre-cebazat-63.php](http://www.repimmo.com/petite_annonces_immobiliere/16461929/maison-a_vendre-cebazat-63.php)

IMMO HA

8 Rue des Farges  
63118 CÉBAZAT  
Tel : 04.73.23.03.72  
E-Mail : contact@immo-ha.fr

Catalogue PDF généré  
par <http://www.repimmo.com>

## Vente Maison RIS ( Puy de dome - 63 )

Surface : 133 m2

Surface terrain : 2040 m2

Surface séjour : 15 m2

Nb pièces : 6 pièces

Chambres : 4 chambres

Année de construction : 1949

Prix : 223000 €

Réf : 987 -



### Description détaillée :

Nouvelle opportunité exclusive à ne pas manquer dans votre agence ! Située dans la charmante commune de Ris (63), à moins de 20 minutes de Saint-Yorre et Vichy, cette magnifique maison d'habitation exposée plein sud offre un cadre de vie exceptionnel. En rez-de-chaussée, vous découvrirez une cuisine ouverte sur une spacieuse salle à manger de 31 m2, un séjour salon de 15,10 m2 ainsi qu'un W.C et une cave. Au second niveau 4 belles chambres d'environ 15 m2 chacune et une salle d'eau avec W.C. Le véritable atout de cette demeure est son grand grenier aménageable, offrant une surface habitable après travaux de 62 m2 et une surface au sol de 87 m2. Laissez libre cours à votre imagination et transformez cet espace en une pièce supplémentaire selon vos besoins et vos envies. Vous serez charmé par le jardin arboré et fleuri, créant une ambiance agréable et relaxante. De plus, vous bénéficierez d'une grande grange de 130 m2. Un four à pain traditionnel ainsi qu'une belle terrasse couverte viennent compléter les atouts de cette maison. Les récentes améliorations apportées à la maison incluent le remplacement de la pompe à chaleur et du ballon d'eau chaude, les fenêtres sont en double vitrage PVC, les combles sont isolées sur le sol et la maison est isolée par l'intérieur sur 10 cm, vous assurant ainsi un confort thermique optimal. Les informations sur les risques auxquels ce bien est exposé sont disponibles sur le site Géorisques :

Annnonce visible sur <http://www.repimmo.com> sous la REF n°16320733



voir tous les détails sur ce bien [http://www.repimmo.com/petite\\_annonces\\_immobiliere/16320733/maison-a\\_vendre-ris-63.php](http://www.repimmo.com/petite_annonces_immobiliere/16320733/maison-a_vendre-ris-63.php)

## Vente Commerce CLERMONT-FERRAND ( Puy de dome - 63 )

Surface : 115 m2

Prix : 13000 €

Réf : 979 -



### Description détaillée :

Auchan centre commercial de Clermont Nord, à vendre local de 116m2, un hall d'accueil et plusieurs bureaux pouvant être modulés. Au 1er étage avec ascenseur. Stationnement facile. Transport à proximité, zone franche. Charges de copropriété 660EUR/mois (eau, chauffage, climatisation, gardiennage, nettoyage des communs) 457 lots, pas de procédure en cours. Les informations sur les risques auxquels ce bien est exposé sont disponibles sur le site Géorisques :

Annnonce visible sur <http://www.repimmo.com> sous la REF n°16088014



voir tous les détails sur ce bien [http://www.repimmo.com/petite\\_annonces\\_immobiliere/16088014/commerce-a\\_vendre-clermont\\_ferrand-63.php](http://www.repimmo.com/petite_annonces_immobiliere/16088014/commerce-a_vendre-clermont_ferrand-63.php)

## Location Bureau CLERMONT-FERRAND ( Puy de dome - 63 )

Surface : 57 m2

Charges : 1800 €

Prix : 5400 €/an

Réf : 090 -



### Description détaillée :

Exclusivité à Clermont-Ferrand, centre commercial Auchan nord.

A louer bureaux 700EUR Hors charges + charges de 150EUR (comprenant chauffage, climatisation, nettoyage des communs et gardiennage) au premier étage avec ascenseur.

Salle de réunion, hall d'accueil, toilettes, salle de repos communs.

Zone franche, stationnement facile, proche tramway.

Loyer charges comprise 850EUR ; Honoraires d'agence 1000EUR dont 170EUR d'état des lieux; dépôt de garantie 700EUR.

Les informations sur les risques auxquels ce bien est exposé sont disponibles sur le site Géorisques : [www. georisques. gov. fr](http://www.georisques.gouv.fr)

Annnonce visible sur <http://www.repimmo.com> sous la REF n°15332607



voir tous les détails sur ce bien [http://www.repimmo.com/petite\\_annonces\\_immobiliere/15332607/bureau-location-clermont\\_ferrand-63.php](http://www.repimmo.com/petite_annonces_immobiliere/15332607/bureau-location-clermont_ferrand-63.php)