

ALLURE

10 RUE BERNARD COURTOIS 19100 BRIVE-LA-GAILLARDE

Tel : 05.87.09.30.14

E-Mail : contact@allure.immo

Location Prestige BRIVE-LA-GAILLARDE (Correze - 19)

Surface : 85 m2

Prix : 700 €/mois

Réf : 317 -



Description détaillée :

A Brive Ouest, dans la zone commerciale du Mazaud, local d'activités / de stockage d'environ 85m2.

Il est situé à l'arrière d'un bâtiment commercial, construit en 2015.

Le local est équipé d'une porte sectionnelle et d'un compteur linky.

Le parking est mutualisé avec les commerces du bâtiment.

A proximité de grandes et belles enseignes (Aldi, Brico Dépôt, Orchestra...), des autoroutes A20 et A89.

Loyer annuel : 8 400E hors taxes hors charges

Charges : honoraires techniques, taxe foncière...

Frais d'agence : 2 520E hors taxes à la charge du preneur

Réf.317 --

Annnonce visible sur <http://www.repimmo.com> sous la REF n°17313082



voir tous les détails sur ce bien http://www.repimmo.com/petite_annonces_immobiliere/17313082/prestige-location-brive_la_gaillarde-19.php

Vente Prestige SOUILLAC (Lot - 46)

Surface : 65 m²

Surface terrain : 2480 m²

Nb pièces : 3 pièces

Chambres : 2 chambres

Prix : 233200 €

Réf : 313 -



Description détaillée :

Vous recherchez une maison en conteneur à SOUILLAC ? ALLURE IMMO a le bien qu'il vous faut !

Venez découvrir cette maison neuve de 65,21 m².

Elle est composée d'une pièce de vie, de deux chambres, d'une salle d'eau, d'un cellier, d'un WC indépendant, d'un garage et d'une terrasse d'environ 15 m².

Vous découvrir des équipements complémentaires tels que des panneaux voltaïques en autoconsommation, des volets roulants électriques...

Ref. 313

--

Annnonce visible sur <http://www.repimmo.com> sous la REF n°17254604



voir tous les détails sur ce bien http://www.repimmo.com/petite_annonces_immobiliere/17254604/prestige-a_vendre-souillac-46.php

Location Commerce PALAIS-SUR-VIENNE (Haute vienne - 87)

Surface : 99 m2

Charges : 1440 €

Prix : 13920 €/an

Réf : 314 -



Description détaillée :

Dans un ensemble immobilier, en copropriété, local commercial d'une superficie privative d'environ 99m2.

Il est composé d'un hall d'accueil, 2 bureaux et un WC indépendant.

Le hall d'accueil peut être redivisé.

Mutualisation du parking avec le cabinet médical adossé et commerces de devant.

Le bien est situé dans le centre-ville du Palais Sur Vienne.

A 8 kilomètres de Limoges.

Loyer annuel : 13 930E

Provision annuelle charges : 120E (entretien des extérieurs et taxe foncière)

Réf.314 --

Annnonce visible sur <http://www.repimmo.com> sous la REF n°17254603



voir tous les détails sur ce bien http://www.repimmo.com/petite_annonces_immobiliere/17254603/commerce-location-palais_sur_vienne-87.php

Vente Commerce PALAIS-SUR-VIENNE (Haute vienne - 87)

Surface : 99 m2

Prix : 154000 €

Réf : 315 -



Description détaillée :

Dans un ensemble immobilier, en copropriété, local commercial d'une superficie privative d'environ 99m2.

Il est composé d'un hall d'accueil, 2 bureaux et un WC indépendant.

Le hall d'accueil peut être redivisé.

Mutualisation du parking avec le cabinet médical attenant et commerces de devant.

Le bien est situé dans le centre-ville du Palais Sur Vienne.

A 8 kilomètres de Limoges.

Taxe foncière : 1090E

Réf.315 --

Annnonce visible sur <http://www.repimmo.com> sous la REF n°17254602



voir tous les détails sur ce bien http://www.repimmo.com/petite_annonces_immobiliere/17254602/commerce-a_vendre-palais_sur_vienne-87.php

Location Commerce LIMOGES (Haute vienne - 87)

Surface : 105 m2

Prix : 15000 €/an

Réf : 312 -



Description détaillée :

Vous cherchez un local commercial au c?ur du centre-ville de Limoges ? ALLURE IMMO a le bien qu'il vous faut !

En rez-de-chaussée, vous découvrirez une boutique d'environ 30,80 m2 avec une vitrine.

De plus, cette boutique est complétée par un étage d'environ 45 m2 (dont 5,25 m2 de sanitaires) ainsi qu'une réserve au sous-sol d'environ 30 m2.

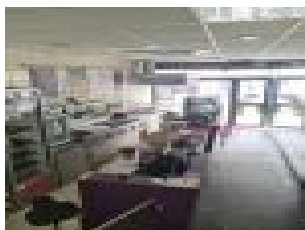
Loyer annuel : 15 000E hors taxes hors charges

Provision pour charges : 100E hors taxes par mois sur 12 mois avec régularisation annuelle (taxe foncière)

Honoraires de commercialisation charge preneur : 4 500E hors taxes

Réf.312 --

Annnonce visible sur <http://www.repimmo.com> sous la REF n°17204887



voir tous les détails sur ce bien http://www.repimmo.com/petite_annonces_immobiliere/17204887/commerce-location-limoges-87.php

Vente Prestige AHETZE (Pyrenees atlantiques - 64)

Surface : 160 m2

Surface terrain : 350 m2

Surface séjour : 65 m2

Nb pièces : 8 pièces

Chambres : 4 chambres

SDB : 3 salles de bains

Prix : 787500 €

Réf : 305 -



Description détaillée :

Allure Immo est heureux de vous présenter une nouveauté, une très belle rénovation idéalement située au coeur du charmant village d'Ahetze. Commune située à seulement 4 km des plages de Bidart et 9 Km du centre de Biarritz. Vous serez séduit par ce cadre authentique et un mode de vie pratique et convivial. Ce bien est à proximité des commerces, école et crèche à pieds. Cette maison pleine de caractère offre un espace total de 160 M2 loi carrez. Elle est composée d'une pièce à vivre, de 4 chambres, 3 salles de bain et 3 toilettes sur un terrain d'environ 350M2. De plus vous pourrez déjeuner sur une terrasse à l'étage avec un aperçu montagne. Actuellement en travaux, elle sera livrée prêt à décorer, vous offrant ainsi la liberté de choisir votre propre décoration et de personnaliser votre nouvel espace selon vos préférences (sol et peinture). C'est l'occasion parfaite pour acquérir un intérieur qui vous ressemble et reflète votre style de vie. Je serai heureuse de vous accompagner dans ce beau projet, vous pouvez me joindre au 06 62 49 14 28 Vanessa. Allure Immo.

--

Annnonce visible sur <http://www.repimmo.com> sous la REF n°17164872

Vente Prestige AHETZE (Pyrenees atlantiques - 64)

Surface : 175 m2

Surface terrain : 100 m2

Nb pièces : 8 pièces

Chambres : 4 chambres

SDB : 3 salles de bains

Prix : 819000 €

Réf : 304 -



Description détaillée :

Allure Immo est heureux de vous présenter une nouveauté, une maison T5 idéalement située au coeur du village pittoresque d'Ahetze. Cette charmante rénovation faite avec goût tout en gardant du caractère et en apportant le confort de la modernité. (Double vitrage,...) elle offre un espace à vivre généreux de 175 M2.loi carrez. Vous serez séduit par son cadre authentique et chaleureux à proximité des commerces, école et crèche à pieds. Ce bien est composé d'une pièce à vivre, de 4 chambres, 3 salles de bain et 3 toilettes. Des travaux sont actuellement en cours, livrée les en mains. Profitez de cette opportunité pour acquérir cette résidence entièrement rénovée idéale pour accueillir famille et amis dans ce cadre convivial à seulement 4 km des plages de Bidart et 9 Km du centre de Biarritz. Je serai ravie de vous faire découvrir ce bien vous pouvez me contacter au 06 62 49 14 28 Vanessa Allure Immo. --

Annnonce visible sur <http://www.repimmo.com> sous la REF n°17164871

Location Commerce PALAIS-SUR-VIENNE (Haute vienne - 87)

Surface : 625 m2

Prix : 45000 €/an

Réf : 306 -



Description détaillée :

Vous recherchez un grand local commercial au Palais-Sur-Vienne ? ALLURE IMMO a le bien qu'il vous faut !

Situé dans un ensemble immobilier, ce bien d'environ 625 m2 est composé d'une surface de vente avec bureaux et WC et d'une réserve.

Il est complété par un parking commun avec les autres commerces.

Loyer annuel : 45 000E

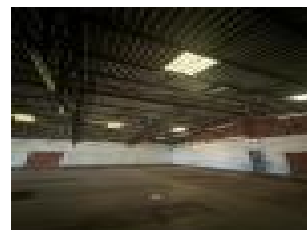
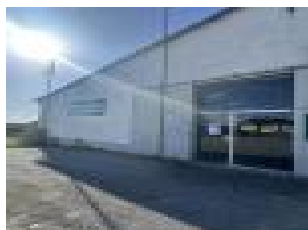
Provision mensuelle avec régularisation annuelle : 340E

Charges : taxe foncière et eau

Frais d'agence : 13 500E hors taxes à la charge du preneur

Réf.306 --

Annnonce visible sur <http://www.repimmo.com> sous la REF n°17148800



voir tous les détails sur ce bien http://www.repimmo.com/petite_annonces_immobiliere/17148800/commerce-location-palais_sur_vienne-87_php

Location Commerce MALEMORT-SUR-CORREZE (Correze - 19)

Surface : 602 m2

Prix : 18264 €/an

Réf : 271 -



Description détaillée :

Idéal pour un traiteur, laboratoire et dark kitchen !

Local actuellement aménagé en cuisine, d'une superficie d'environ 602m2 répartie de la manière suivante :

- environ 304m2 au rez-de-chaussée dont environ 25,14m2 d'issue de secours et environ 35,20m2 de sortie de secours commune.

-environ 298m2 de mezzanine brute.

Il est équipé de trois chambres froides, de vestiaires, de douches et alimenté en gaz, en électricité et en eau.

Possibilité d'adapter le local selon votre activité.

Mise à disposition de places de parking.

Il se situe sur l'axe routier principal de la ville, à proximité des grands supermarchés et commerces (Aldi, Jardiland, Leclerc, cinéma CGR..).

Loyer annuel : 18 264E hors taxes hors charges

Charges : honoraires techniques, consommation d'eau, d'électricité, de chauffage, de gaz, l'entretien des extérieurs, le foncier.

Frais d'agence : 5 479E hors taxes à la charge du preneur.

Réf.271 --

Annnonce visible sur <http://www.repimmo.com> sous la REF n°17107094



voir tous les détails sur ce bien http://www.repimmo.com/petite_annonces_immobiliere/17107094/commerce-location-malemort_sur_correze-19.php

Location Commerce TREIGNAC (Correze - 19)

Surface : 480 m2

Prix : 22800 €/an

Réf : 303 -



Description détaillée :

Vous recherchez un bâtiment très lumineux sur la commune de TREIGNAC ? ALLURE IMMO a le bien qu'il vous faut !

Situé dans la zone Artisanale de la Veyrière, bâtiment d'une superficie d'environ 480m2.

Bien en très bon état, constitué d'une grande surface de vente, d'un bureau, d'une cuisine aménagée et équipée, d'un WC, d'une chaufferie et d'une terrasse.

Climatisé et fenêtres doubles vitrages avec volets en bois.

Loyer annuel : 22 800E

Charges : taxe foncière, électricité et eau

Frais d'agence : 6240E hors taxes à la charge du preneur

Réf.303 --

Annnonce visible sur <http://www.repimmo.com> sous la REF n°17088680



voir tous les détails sur ce bien http://www.repimmo.com/petite_annonces_immobiliere/17088680/commerce-location-treignac-19.php

Location Prestige TREIGNAC (Correze - 19)

Surface : 270 m2

Charges : 60 €

Prix : 900 €/mois

Réf : 302 -



Description détaillée :

Vous recherchez un bâtiment très lumineux sur la commune de TREIGNAC ? ALLURE IMMO a le bien qu'il vous faut !

Situé dans la zone Artisanale de la Veyrière, dépôt d'une superficie d'environ 330m2, dont 60m2 sous un auvent.

Bien en très bon état, disposant de 3 portes coulissantes et d'une grande hauteur sous plafond.

Idéal pour une activité artisanale ou de stockage.

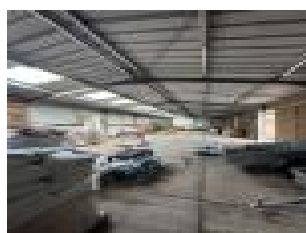
Loyer annuel : 10 800E

Charges : taxe foncière, électricité et eau

Frais d'agence : 3 240E hors taxes à la charge du preneur

Réf. 302 --

Annnonce visible sur <http://www.repimmo.com> sous la REF n°17075544



voir tous les détails sur ce bien http://www.repimmo.com/petite_annonces_immobiliere/17075544/prestige-location-treignac-19.php

Vente Commerce PALAIS-SUR-VIENNE (Haute vienne - 87)

Surface : 216 m2

Prix : 241920 €

Réf : 300 -



Description détaillée :

Dans un ensemble immobilier, en copropriété, local commercial d'une superficie privative d'environ 216m2 dont environ 45m2 de cour intérieure, brut de béton.

Il est alimenté en électricité par un compteur Linky triphasé.

Mutualisation du parking avec le cabinet médical adossé et commerces de devant.

Il est situé dans le centre-ville du Palais sur Vienne. A 8 kilomètres de Limoges

Taxe foncière 2022 : 2 280€

Réf.246 --

Annnonce visible sur <http://www.repimmo.com> sous la REF n°17053632

Location Commerce MALEMORT-SUR-CORREZE (Correze - 19)

Surface : 838 m2

Charges : 4116 €

Prix : 99000 €/an

Réf : 301 -



Description détaillée :

Vous recherchez un local commercial à MALEMORT ? ALLURE IMMO a le bien qu'il vous faut !

Situé au rez-de-chaussée d'un immeuble en copropriété, ce local mesure environ 838 m2.

Il est composé d'une surface commerciale d'environ 700m2 carrelée, de deux bureaux et de deux réserves.

Mise à disposition d'un parking clôturé disposant de 16 places.

Les locaux sont équipés d'un système de chauffage avec climatisation réversible.

Le bien peut-être divisible en 2 parties.

Loyer annuel : 99 000E hors taxes hors charges

Provision pour charges : 700E sur 10 mois pour la taxe foncière

Charge de copropriété : 343E hors taxes / mois

Frais d'agence : 29 700E hors taxes à la charge du preneur

DPE en cours

Réf.301 --

Annonce visible sur <http://www.repimmo.com> sous la REF n°17053631

Location Commerce BRIVE-LA-GAILLARDE (Correze - 19)

Surface : 22 m2

Charges : 1956 €

Prix : 7200 €/an

Réf : 299 -



Description détaillée :

Vous cherchez des bureaux au coeur du centre-ville de Brive-la-Gaillarde ? Allure Immo a le bien qu'il vous faut !

Au sein d'un immeuble en copropriété, vous partagerez la location du rez-de-chaussée.

La location concernera deux bureaux privatifs, ainsi que des espaces communs tels que : l'accueil, une salle de repos, une salle de réunion et un WC.

Loyer annuel : 7 200 E hors taxes hors charges

Provision mensuelle pour charges : 163 E (taxe foncière, électricité et charges de copropriété)

Frais d'agence : 2 160 E hors taxes à la charge du preneur

Réf.299 --

Annnonce visible sur <http://www.repimmo.com> sous la REF n°17039662



voir tous les détails sur ce bien http://www.repimmo.com/petite_annonces_immobiliere/17039662/commerce-location-brive_la_gaillarde-19.php

Location Commerce CAHORS (Lot - 46)

Surface : 196 m2

Charges : 3372 €

Prix : 32400 €/an

Réf : 297 -



Description détaillée :

Vous cherchez des bureaux sur Cahors ? Allure Immo a le bien qu'il vous faut !

Venez découvrir, au sein d'un bâtiment, ces grands bureaux lumineux répartis sur deux niveaux.

Le chauffage se fait par des climatisations réversibles.

De plus, vous profiterez d'un toit terrasse d'environ 85m2.

Idéalement situés dans la zone commerciale de Labéraudie.

Loyer annuel : 32 400 E hors taxes hors charges

Provision mensuelle pour charges : 281E (taxe foncière, entretien extérieur et éclairages des parties communes)

Frais d'agence : 9 720E hors taxes à la charge du preneur

Réf.297 --

Annnonce visible sur <http://www.repimmo.com> sous la REF n°17020971



voir tous les détails sur ce bien http://www.repimmo.com/petite_annonces_immobiliere/17020971/commerce-location-cahors-46.php

Location Commerce CAHORS (Lot - 46)

Surface : 126 m2

Charges : 504 €

Prix : 19800 €/an

Réf : 298 -



Description détaillée :

Vous cherchez un local commercial sur Cahors ? Allure Immo a le bien qu'il vous faut !

En cours de construction, au rez-de-chaussée d'un bâtiment de trois niveaux, vous découvrirez une surface commerciale d'environ 126,50 m2.

Il est possible de la diviser en deux cellules identiques.

Livré brut de béton, fluides en attentes.

Idéalement située dans la zone commerciale de Labéraudie.

Loyer annuel : 19 800E hors taxes hors charges

Provision annuelle pour charges : 500E hors taxes (entretien extérieur et éclairages des parties communes) avec régularisation annuelle à réception des factures

Taxe foncière : exonération partielle sur 2 ans

Frais d'agence : 5 940E hors taxes à la charge du preneur

Réf.298 --

Annnonce visible sur <http://www.repimmo.com> sous la REF n°17020970



voir tous les détails sur ce bien http://www.repimmo.com/petite_annonces_immobiliere/17020970/commerce-location-cahors-46.php

Vente Commerce SAINT-PANTALEON-DE-LARCHE (Correze - 19)

Surface : 118 m2

Prix : 1412 €

Réf : 296 -



Description détaillée :

Vous cherchez à vous implanter au sein d'un complexe immobilier neuf et moderne ? ALLURE IMMO a le bien qu'il vous faut!

Le programme comprend 5 cellules et une halle de marchés de producteur locaux au design "naturel".

Il reste à louer 4 cellules d'une superficie allant de 90 m2 à 126 m2.

Elles seront livrées pour l'été 2024, brut de béton fluide et réseaux en attente.

Le bâtiment est en charpente métallique et la toiture en bac acier.

De plus, un parking mutualisé avec les commerces attenants sera mis à votre disposition.

Ne laissez pas passer votre chance et contactez nous.

Loyer annuel hors taxes et hors charges: 144E /m2 à 168E /m2

Réf.296 --

Annonce visible sur <http://www.repimmo.com> sous la REF n°16942178



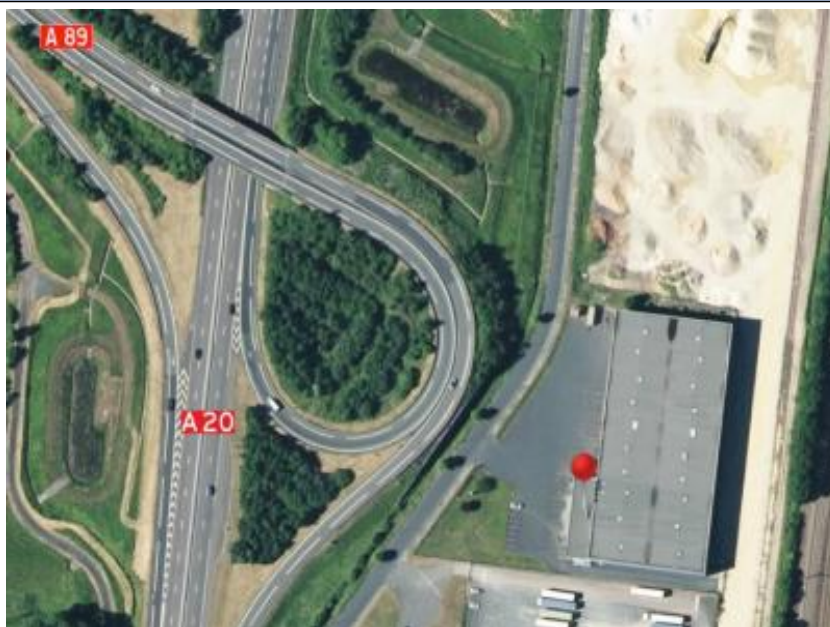
voir tous les détails sur ce bien http://www.repimmo.com/petite_annonces_immobiliere/16942178/commerce-a_vendre-saint_pantaleon_de_larche-19.php

Location Commerce USSAC (Correze - 19)

Surface : 149 m2

Prix : 23280 €/an

Réf : 288 -



Description détaillée :

Bureaux divisibles, au 1er étage d'un bâtiment d'activités, d'une superficie d'environ 149m2.

Le bâtiment est raccordé à la fibre optique et dispose d'une baie de brassage.

Les bureaux sont équipés de climatisations réversibles et les fenêtres sont en double vitrage.

Mise à disposition de parties communes avec les autres locataires (sanitaires, entrée dans les bureaux, locaux sociaux / espace détente)..

Ils bénéficient d'un parking clos et sécurisé (portail avec digicode), mutualisé avec les sociétés attenantes.

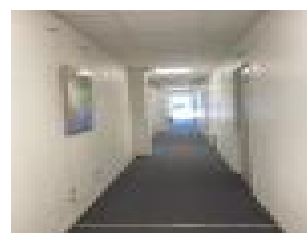
A proximité des autoroutes A20 (axe Toulouse / Paris) et A89 (axe Bordeaux / Lyon) et de la Zone Commerciale Brive Ouest.

Loyer annuel : 23 280 euros hors taxes hors charges

Charges : les honoraires techniques, l'eau, l'électricité, l'entretien extérieur, l'entretien des communs, le foncier...

Réf.288 --

Annnonce visible sur <http://www.repimmo.com> sous la REF n°16942177



voir tous les détails sur ce bien http://www.repimmo.com/petite_annonces_immobiliere/16942177/commerce-location-ussac-19.php

Location Commerce MALEMORT-SUR-CORREZE (Correze - 19)

Surface : 231 m2

Prix : 23112 €/an

Réf : 277 -



Description détaillée :

Local commercial, en bon état, rénové en 2008, d'une superficie d'environ 231m2.

Accès PMR

Il se compose en façade d'un espace de vente avec vitrine, porte coulissante automatique et grille métallique.

Ce bien possède également des sanitaires et des bureaux.

Le chauffage se fait par une climatisation réversible.

L'ensemble du local est carrelé et dispose de RIA (Robinet d'Incendie Armé).

Mise à disposition de places de parking devant le bâtiment et sur le parking de l'autre côté de la route, mutualisées avec les autres commerces.

A proximité de grands supermarchés, commerces (E.Leclerc, Mc Donald's, Lidl, Jardiland, Aldi..).

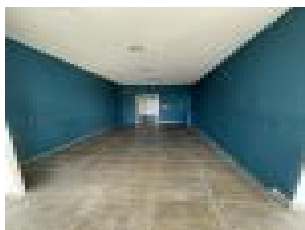
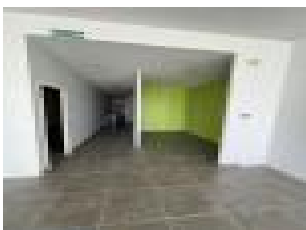
Loyer annuel : 23 110 euros hors taxes hors charges

Charges : honoraires techniques, consommation d'eau, d'électricité, de chauffage, l'entretien des extérieurs.

Provision sur charges annuelles (foncier) : 1 040E hors taxes

Réf.277 --

Annnonce visible sur <http://www.repimmo.com> sous la REF n°16911861



voir tous les détails sur ce bien http://www.repimmo.com/petite_annonces_immobiliere/16911861/commerce-location-malemort_sur_correze-19.php

Location Prestige BRIVE-LA-GAILLARDE (Correze - 19)

Surface : 530 m2

Prix : 2300 €/mois

Réf : 290 -



Description détaillée :

Dans un ensemble immobilier, situé Zone Industrielle de Beauregard à Brive-la-Gaillarde, situation stratégique avec accès facile sur A20 et A89, dépôt d'une superficie d'environ 530m2.

Disponible immédiatement.

Il dispose de deux portes sectionnelles manuelles, d'un quai et d'un quai mini-niveleur. Les quais ont une hauteur d'un mètre.

A l'intérieur du dépôt se trouve une rampe d'accès avec une pente d'environ 5%.

La façade extérieure de celui-ci a été refaite en mars 2021 en bardage.

Mutualisation du parking avec les sociétés attenantes.

Si vous avez besoin de bureaux pour votre activité, il est possible de louer en complément une surface d'environ 134m2.

Loyer annuel : 27 600E hors taxes hors charges

Charges : consommation d'électricité, l'entretien extérieur, les honoraires techniques et le foncier

Honoraire :

Agence : 8280E hors taxe à la charge du preneur

Frais de rédaction de bail : 700E hors taxe répartie entre le preneur et le propriétaire

Réf. 290 --



voir tous les détails sur ce bien http://www.repimmo.com/petite_annonces_immobiliere/16911860/prestige-location-brive_la_gaillarde-19.php

Location Prestige BRIVE-LA-GAILLARDE (Correze - 19)

Surface : 3230 m2

Prix : 4190 €/mois

Réf : 289 -



Description détaillée :

Dans un ensemble immobilier, situé Zone Industrielle de Beauregard à Brive, situation stratégique avec accès facile sur A20 et A89, entrepôt d'une superficie d'environ 3 230m2.

Disponible immédiatement.

Il dispose de deux portes sectionnelles manuelles, d'une porte coulissante, d'un quai et d'un quai mini niveleur.

Possibilité de stockage à plat et en élévation.

A l'intérieur se trouve une rampe d'accès avec une pente d'environ 5%.

Une partie de la façade extérieure a été refait en mars 2021 en bardage.

Mutualisation du parking avec les sociétés attenantes.

Loyer annuel : 50 280E hors taxes hors charges

Charges : consommation d'électricité, l'eau, l'entretien extérieur, les honoraires techniques et le foncier

Provision sur charges annuelles : 900E hors taxes

Honoraires :

Frais d'agence : 15 084E hors taxes à la charge du preneur

Frais de rédaction de bail : 700E hors taxes réparties entre le preneur et le propriétaire

Réf. 289 --

Annnonce visible sur <http://www.repimmo.com> sous la REF n°16911859



voir tous les détails sur ce bien http://www.repimmo.com/petite_annonces_immobiliere/16911859/prestige-location-brive_la_gaillarde-19.php

Location Commerce LIMOGES (Haute vienne - 87)

Surface : 435 m2

Prix : 24000 €/an

Réf : 291 -



Description détaillée :

A 7 minutes du centre de Limoges, immeuble à usage de bureaux d'une superficie d'environ 430m2 sur trois niveaux.

Chaque niveau est composé comme suit : bureaux, hall d'accueil, sanitaires, vestiaires avec douche.

Locaux à rafraichir suivant l'activité du preneur.

Les fenêtres sont en double vitrage avec volet roulants.

Le bailleur à la possibilité de réaliser certains travaux, le montant du loyer sera en fonction de la prise en charge des travaux par le bailleur.

Mutualisation du parking avec les autres locataires.

Immeuble attenant à deux enseignes spécialisées dans le sport et l'activité de loisirs.

Loyer annuel sans travaux : 24 000E hors taxes hors charges

Charges : consommation d'eau, d'électricité, l'entretien extérieur et le foncier, provision de 120E par mois avec régularisation annuelle

Frais d'agence : 7 200E hors taxes à la charge du preneur

Réf.291 --

Annonce visible sur <http://www.repimmo.com> sous la REF n°16911858



voir tous les détails sur ce bien http://www.repimmo.com/petite_annonces_immobiliere/16911858/commerce-location-limoges-87.php

Location Commerce LIMOGES (Haute vienne - 87)

Surface : 143 m2

Prix : 15600 €/an

Réf : 292 -



Description détaillée :

A 7 minutes du centre de Limoges, bureaux d'une superficie d'environ 143m2 situés au rez-de-chaussée d'un immeuble. Ils sont composés de bureaux, hall d'accueil, sanitaires, vestiaires avec douche. Biens à rafraichir suivant l'activité du preneur. Les fenêtres sont en double vitrage avec volet roulants. Le bailleur à la possibilité de réaliser certains travaux, le montant du loyer sera en fonction de la prise en charge des travaux par le bailleur. Mutualisation du parking avec les autres locataires. Immeuble attenant à deux enseignes spécialisées dans le sport et l'activité de loisirs.

Loyer annuel sans travaux : 15 600 Ehors taxes hors charges

Charges : consommation d'eau, d'électricité, l'entretien extérieur et la taxe foncière

Frais d'agence : 4 680E hors taxes à la charge du preneur

Réf.292 --

Annnonce visible sur <http://www.repimmo.com> sous la REF n°16911857



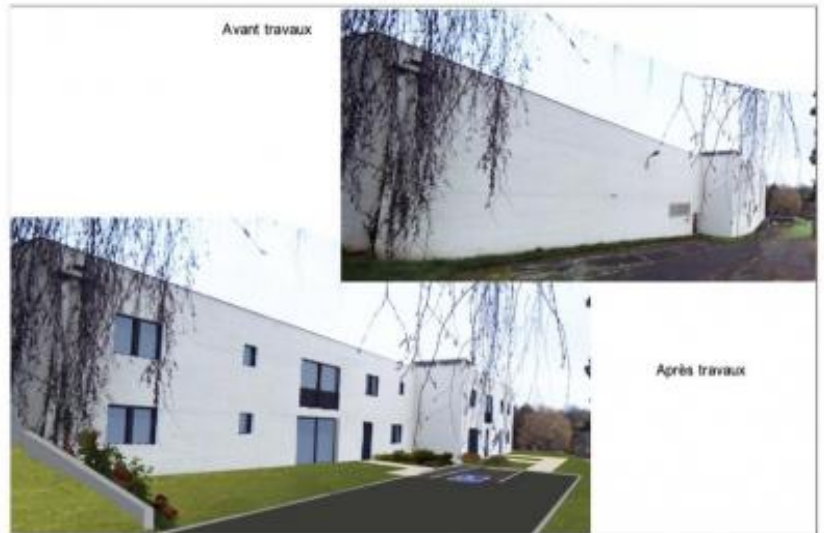
voir tous les détails sur ce bien http://www.repimmo.com/petite_annonces_immobiliere/16911857/commerce-location-limoges-87.php

Vente Immeuble PALAIS-SUR-VIENNE (Haute vienne - 87)

Surface : 465 m2

Prix : 381500 €

Réf : 287 -



Description détaillée :

Dans un ensemble immobilier en copropriété, un projet de construction de 4 appartements et 1 duplex d'une superficie privative totale d'environ 465 m2 brut de béton fluide et réseau en attente.

Ils sont chacun alimentés en électricité par un compteur linky monophasé.

Permis de construire déposé et accepté.

Mutualisation du parking avec les autres copropriétaires (médecin généraliste, infirmière, kinésithérapeute, téléophtalmo ...) et commerces de devant (kebab, tatoueur).

Le bien est situé dans le centre-ville du Palais-Sur-Vienne.

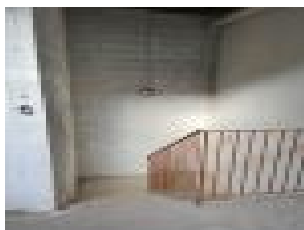
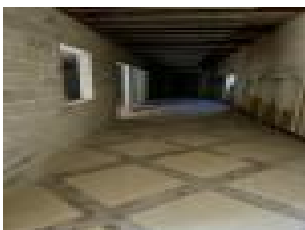
Taxe foncière 2023 : 5 000 euros environ

Charges de copropriété annuelles : 2 510 E

Prix de vente FAI : 387 800 euros TTC

Réf. 287 --

Annonce visible sur <http://www.repimmo.com> sous la REF n°16911856



voir tous les détails sur ce bien http://www.repimmo.com/petite_annonces_immobiliere/16911856/immeuble-a_vendre-palais_sur_vienne-87.php

Vente Terrain SAINT-PANTALEON-DE-LARCHE (Correze - 19)

Surface : 5012 m2

Prix : 114400 €

Réf : 262 -



Description détaillée :

Vente Terrain plat, constructible, d'une superficie d'environ 5 012m2 , proche de toutes commodités. il est limitrophe entre St Pantaléon de Larche et Brive-la-Gaillarde, proche de l'A20 (axe Toulouse /Paris) et de l'A89 (axe Bordeaux/Lyon).

Prix de vente net vendeur : 100 000E

Prix FAI : 114 400E, honoraire à la charge de l'acquéreur

Réf. 262 --

Annnonce visible sur <http://www.repimmo.com> sous la REF n°16911855



voir tous les détails sur ce bien http://www.repimmo.com/petite_annonces_immobiliere/16911855/terrain-a_vendre-saint_pantaleon_de_larche-19.php

Location Commerce SARLAT-LA-CANEDA (Dordogne - 24)

Surface : 400 m2

Charges : 5820 €

Prix : 27600 €/an

Réf : 285 -



Description détaillée :

Bâtiment à usage commercial d'une superficie d'environ 400m2 divisibles.

Vous êtes à la recherche d'un bâtiment situé à Sarlat-la-Caneda ?

ALLURE IMMO vous en propose un à la location ou à vente !

Il est construit en parpaing. Son toit est en tuiles mécaniques et il est entouré d'un acrotère sur trois pans.

De plus, il dispose d'une belle luminosité grâce à ses nombreuses vitrines.

Un parking d'environ 8 places viendra compléter ce bien.

Loyer annuel : 27 600E

Réf.285

--

Annnonce visible sur <http://www.repimmo.com> sous la REF n°16856375



voir tous les détails sur ce bien http://www.repimmo.com/petite_annonces_immobiliere/16856375/commerce-location-sarlat_la_caneda-24.php

Vente Commerce PALAIS-SUR-VIENNE (Haute vienne - 87)

Surface : 36 m2

Prix : 77280 €

Réf : 278 -



Description détaillée :

Dans un ensemble immobilier, en copropriété, local commercial d'une superficie privative d'environ 36m2 en cours de réhabilitation (placoplatre, menuiseries, sanitaires, kitchenette...). Il sera à finir d'aménager suivant l'activité de l'acquéreur.

Il dispose d'un puits de lumière.

Il est alimenté en électricité par un compteur linky monophasé.

Mutualisation du parking avec le cabinet médical attenant et commerces de devant.

Le bien est situé dans le centre-ville du Palais sur Vienne. A 8 kilomètres de Limoges.

Taxe foncière 2023 : environ 370E

Réf.278 --

Annnonce visible sur <http://www.repimmo.com> sous la REF n°16779143



voir tous les détails sur ce bien http://www.repimmo.com/petite_annonces_immobiliere/16779143/commerce-a_vendre-palais_sur_vienne-87.php

Location Commerce PALAIS-SUR-VIENNE (Haute vienne - 87)

Surface : 36 m2

Prix : 7200 €/an

Réf : 279 -



Description détaillée :

Dans un ensemble immobilier, en copropriété, local commercial d'une superficie privative d'environ 36m2, en cours de réhabilitation (placoplatre, menuiseries, sanitaires, kitchenette, sol...).

Il sera à finir d'aménager selon l'activité du preneur

Il dispose d'un puits de lumière et alimenté en électricité par un compteur linky monophasé.

Mutualisation du parking avec le cabinet médical attenant et commerces de devant.

Le bien est situé dans le centre-ville du Palais Sur Vienne.

A 8 kilomètres de Limoges.

Loyer annuel : 7 200E

Provision taxe foncière annuelle : 370E

Provision annuelle charges de copropriété : 45,62E

Réf.279

--

Annnonce visible sur <http://www.repimmo.com> sous la REF n°16779142



voir tous les détails sur ce bien http://www.repimmo.com/petite_annonces_immobiliere/16779142/commerce-location-palais_sur_vienne-87.php

Vente Commerce PALAIS-SUR-VIENNE (Haute vienne - 87)

Surface : 198 m²

Prix : 326860 €

Réf : 282 -



Description détaillée :

Dans un ensemble immobilier, en copropriété, local commercial d'une superficie privative d'environ 198m² avec de belles poutres apparentes, en cours de réhabilitation (placoplâtre, menuiseries, sanitaires...). Il sera à finir d'aménager suivant l'activité de l'acquéreur.

Il dispose d'un puits de lumière. Le sol est entièrement carrelé.

Il est alimenté en électricité par un compteur linky monophasé.

Mutualisation du parking avec le cabinet médical attenant et commerces de devant.

Le bien est situé dans le centre-ville du Palais sur Vienne. A 8 kilomètres de Limoges.

Taxe foncière 2023 : environ 2 202E

Réf.282 --

Annnonce visible sur <http://www.repimmo.com> sous la REF n°16779139



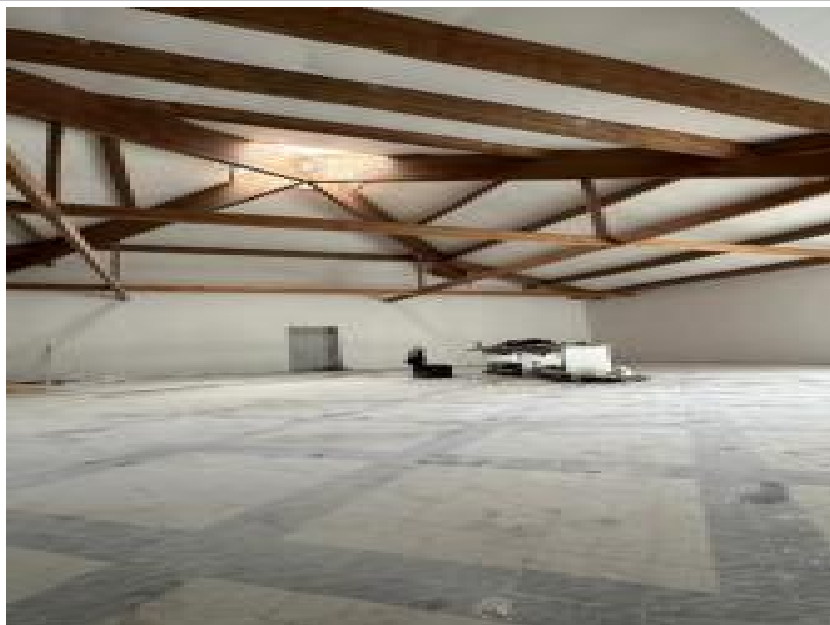
voir tous les détails sur ce bien http://www.repimmo.com/petite_annonces_immobiliere/16779139/commerce-a_vendre-palais_sur_vienne-87.php

Location Commerce PALAIS-SUR-VIENNE (Haute vienne - 87)

Surface : 198 m2

Prix : 24000 €/an

Réf : 283 -



Description détaillée :

Dans un ensemble immobilier, en copropriété, local commercial d'une superficie privative d'environ 198m2, avec de belles poutres apparentes, en cours de réhabilitation (placoplâtre, menuiseries, sanitaires...).

Il sera à finir d'aménager selon l'activité du preneur.

Il dispose d'un puits de lumière. Le sol est entièrement carrelé et équipé d'un compteur linky monophasé.

Mutualisation du parking avec le cabinet médical attenant et commerces de devant.

Le bien est situé dans le centre-ville du Palais Sur Vienne.

A 8 kilomètres de Limoges.

Loyer annuel : 24 000E

Provision taxe foncière annuelle : 2 202E

Provision annuelle charges de copropriété : 277E

Réf.233 --

Annnonce visible sur <http://www.repimmo.com> sous la REF n°16779138



voir tous les détails sur ce bien http://www.repimmo.com/petite_annonces_immobiliere/16779138/commerce-location-palais_sur_vienne-87.php

Vente Immeuble LIMOGES (Haute vienne - 87)

Surface : 611 m2

Prix : 1659000 €

Réf : 284 -



Description détaillée :

Immeuble de rapport, calme et sécurisé, d'une superficie d'environ 611m2 entièrement rénové en 2019.

Il est composé de 21 studios en copropriété à proximité de toutes commodités (bus, commerces, lycées, universités...), sur trois niveaux.

Chaque niveau est composé de 7 appartements. Le 1er niveau est adapté aux Personnes à Mobilité Réduite ; accessibilité par un ascenseur.

Les studios sont loués meublés et ont une surface « loi Boutin » variant de 20 à 32m2, ils sont composés d'une pièce de vie avec coin kitchenette (hotte aspirante, réfrigérateur, plaque vitrocéramique, micro-onde, rangements...) et d'une salle d'eau avec toilettes, sèche serviette, miroir et lavabos.

Au sous-sol se trouve 23 places de parking, possibilité de les louer à des particuliers hors résidence.

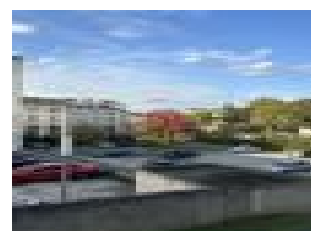
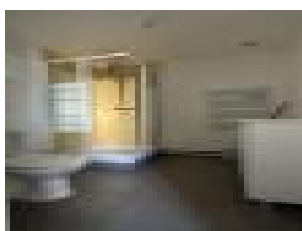
Estimatif loyer : 110 000 E / an

Taxe foncière 2023 : environ 13 737E

Charges de copropriété annuelle : 13 464E dont 8 230,E récupérable par les locataires

Réf.284 --

Annnonce visible sur <http://www.repimmo.com> sous la REF n°16779137



voir tous les détails sur ce bien http://www.repimmo.com/petite_annonces_immobiliere/16779137/immeuble-a_vendre-limoges-87.php

Location Commerce BRIVE-LA-GAILLARDE (Correze - 19)

Surface : 153 m2

Prix : 22944 €/an

Réf : 272 -



Description détaillée :

Vous cherchez un local à aménager dans la zone la plus prisée de BRIVE ? Ce bien est fait pour vous !

Il a une situation idéale : dans la zone commerciale du Mazaud à BRIVE-LA-GAILLARDE (Brive Ouest) au rez-de-chaussée d'un ensemble immobilier.

De plus, c'est un emplacement numéro 1 grâce à sa présence sur un rond point, de sa proximité avec de grandes enseignes et proche des autoroutes A20 et A89.

Il peut être à usage de bureaux ou bien de commerce.

Prestations :

- climatisation et chauffage gaz
- fenêtres en double vitrage avec volets roulants manuels
- rideau métallique à l'entrée
- site clôturé, portail électrique avec digicode
- grand parking commun

Loyer annuel : 22 950E hors taxes hors charges

Honoraires charge preneur : 6 885E hors taxes

DPE en cours

Si ce bien vous intéresse, n'hésitez pas et contactez nous !

no se fera un plaisir de vous rencontrer et de vous présenter ce bien.



immo.com sous la REF n°16694233

voir tous les détails sur ce bien http://www.repimmo.com/petite_annonces_immobiliere/16694233/commerce-location-brive_la_gaillarde-19.php

Location Prestige BRIVE-LA-GAILLARDE (Correze - 19)

Surface : 1600 m2

Prix : 8000 €/mois

Réf : 273 -



Description détaillée :

BIEN RARISSIME avec un parc de stationnement, situé dans la zone prisée de BRIVE Ouest - A l'entrée de la nouvelle ZONE de BRIVE-LAROCHE :

Actuellement à usage de stockage et logistique , il se compose d'une partie entrepôt d'environ 1 480m2 et d'une partie bureaux d'environ 120m2.

Si vous avez un autre projet que cette activité, il y a une possibilité de restructuration ou de déconstruction du bâtiment.

Idéalement situé, dans une zone en plein développement, ce bâtiment a une bonne visibilité et est facile d'accès.

A proximité, nous trouvons l'autoroutes A20 et A89, une aire de covoiturage, des arrêts de bus et de grandes enseignes.

Prestations :

- site clôturé et sécurisé par des portails coulissants manuels
- une rampe d'accès, 5 quais et 11 portes sectionnelles
- grand parking

Loyer annuel : 96 000E hors taxes hors charges

Honoraires charge preneur : 28 800E hors taxes

DPE vierge

N'hésitez pas à nous contacter, notre équipe Allure Immo se fera un plaisir de vous rencontrer et de discuter ensemble de votre projet.

Réf.273 --

Annnonce visible sur <http://www.repimmo.com> sous la REF n°16694231

voir tous les détails sur ce bien http://www.repimmo.com/petite_annonces_immobiliere/16694231/prestige-location-brive_la_gaillarde-19.php

Location Commerce BEAUREGARD-DE-TERRASSON (Dordogne - 24)

Surface : 615 m2

Prix : 42744 €/an

Réf : 266 -



Description détaillée :

Au sein d'un ensemble immobilier d'environ 1 440m2, entièrement restauré en 2018, à louer très beau local commercial d'une superficie d'environ 615m2 dont 165m2 de mezzanine, actuellement aménagé en salle de sport.

Possibilité de transformer le local selon votre activité.

Il est sécurisé par une alarme, le chauffage du rez-de-chaussée se fait par une climatisation réversible.

Mutualisation du parking avec les commerces attenants (Zooamalia, Vaposmoke..).

Le site est situé sur l'axe principal de la ville, à 30 minute de Brive-la-Gaillarde et à 1 heure de Sarlat.

Loyer annuel : 42 750E hors taxes hors charges

Charges : eau, électricité, l'entretien des espaces extérieurs, le foncier, les honoraires techniques

Provision annuelle sur taxe foncière : 1 900E

Réf.266 --

Annonce visible sur <http://www.repimmo.com> sous la REF n°16312693



voir tous les détails sur ce bien http://www.repimmo.com/petite_annonces_immobiliere/16312693/commerce-location-beauregard_de_terrasson-24.php

Location Prestige BRIVE-LA-GAILLARDE (Correze - 19)

Surface : 170 m2

Prix : 750 €/mois

Réf : 263 -



Description détaillée :

Vous cherchez un dépôt avec bureau proche Autoroute et climatisé ? Ce bien est fait pour vous !

Il est composé d'un dépôt, d'un coin bureau avec climatisation réversible et radiateur électrique, d'une salle de repos, d'un sanitaire et d'une mezzanine pour du stockage.

Situé à proximité des autoroutes A20 et A89, proche de la Zone Commerciale Brive Ouest, de grandes et belles enseignes (PUM, Peugeot, TNT/Fedex...), local d'activités d'une superficie d'environ 170m2.

L'accès au local se fait par une porte manuelle coulissante 2,50m x 2,50m.

Le parking est mutualisé avec les sociétés attenantes.

Loyer annuel : 9 000E hors taxes hors charges

Charges : l'eau, l'électricité, l'entretien extérieur, le foncier ...

Honoraires :

Frais de rédaction de bail : 1200E TTC partagé entre le locataire et le propriétaire

Frais d'état des lieux d'entrée : 200E TTC à la charge du locataire

Frais d'agence : 3240E TTC à la charge du locataire

Réf. 263 --

Annnonce visible sur <http://www.repimmo.com> sous la REF n°16288243



voir tous les détails sur ce bien http://www.repimmo.com/petite_annonces_immobiliere/16288243/prestige-location-brive_la_gaillarde-19.php

Location Prestige SAINT-PRIEST-DE-GIMEL (Correze - 19)

Surface : 1888 m2

Prix : 7000 €/mois

Réf : 261 -



Description détaillée :

Sur la commune de SAINT-PRIEST-DE-GIMEL, à 3 minutes de l'autoroute A89, bâtiment industriel d'une superficie d'environ 1 888m², édifié sur un terrain de 33 369m². Disponible le 1er mars 2024.

Il se compose principalement d'une partie à usage de stockage d'environ 1 600m² avec sept portes sectionnelles et un pont roulant supportant 50KN.

Attenant à celui-ci se trouve une partie à usage de bureaux et locaux sociaux d'environ 280m².

DPE : E - GES : B

Loyer annuel : 84 000E hors taxes hors charges

Charges : l'eau, l'électricité, l'entretien extérieur, le foncier, la rédaction du bail

Frais d'agence : 25 200E hors taxes à la charge du preneur

Réf.261 --

Annonce visible sur <http://www.repimmo.com> sous la REF n°16239028



voir tous les détails sur ce bien http://www.repimmo.com/petite_annonces_immobiliere/16239028/prestige-location-saint_priest_de_gimel-19.php

Location Commerce EYREIN (Correze - 19)

Surface : 278 m2

Prix : 24000 €/an

Réf : 242 -



Description détaillée :

Dans la ZAC de la Montane sur la commune d'EYREIN, proche de l'autoroute A89 (axe Bordeaux/Lyon), à louer bâtiment à usage de bureaux et d'activités, accessible aux personnes à mobilité réduite, d'une superficie d'environ 278m2, sur une parcelle de 3 153m2.

Il est composé de :

- quatre bureaux, un hall d'accueil, une salle à archives, une salle de réunion, un open space, deux sanitaires dont un pour les personnes à mobilité réduite, un garage avec une porte basculante pouvant être utilisé comme pièce de stockage.

Le bâtiment est raccordé à la fibre optique.

Le site est clôturé et dispose d'un portail coulissant électrique.

Il se trouve environ quarante-cinq places de parking autour du bâtiment et un abri à vélos.

Loyer annuel : 24 000E hors taxes hors charges

Charges : consommation d'eau et d'électricité au réel

Taxe foncière : non communiquée

Frais d'agence : 7 200E hors taxes à la charge du preneur

Réf.242 --

Annnonce visible sur <http://www.repimmo.com> sous la REF n°15708375



voir tous les détails sur ce bien http://www.repimmo.com/petite_annonces_immobiliere/15708375/commerce-location-eyrein-19.php