

DESIGN BATIMENT MAX'IMMO

216/218 Rue De La Liberation 38300 BOURGOIN-JALLIEU

Tel : 04.74.43.28.65

E-Mail : annececile.roncuzzi@gmail.com

Vente Terrain VOIRON (Isere - 38)

Surface : 628 m2

Prix : 140000 €

Réf : ACR243211 -



Description détaillée :

Exclusivité

Sur la commune de Chirens, a seulement 10 min de Voiron,

A proximité du collège, de l'école primaire et des commerces,

Nous vous proposons une belle parcelle plate de 628m2, exposée sud avec vue sur les montagnes (Sure).

Terrain au calme, quartier très peu passant .

Des balades sont possibles car les chemins sont à 30m du terrain.

Terrain non libre constructeur. La construction se déroulera avec Design Batiment.

Projet entièrement sur mesure.

Libre choix des plans et des matériaux

Design Batiment, votre constructeur familial CCMI depuis 28 ans implanté à Bourgoin Jallieu, spécialiste des projets de construction sur mesure et personnalisés. Nous étudions ensemble votre projet de construction et le modélons selon vos demandes.

Les informations sur les risques auxquels ce bien est exposé sont disponibles sur le site Géorisques

Vu avec notre partenaire foncier, sous réserve de disponibilités

Annnonce visible sur <http://www.repimmo.com> sous la REF n°17402042



voir tous les détails sur ce bien http://www.repimmo.com/petite_annonces_immobiliere/17402042/terrain-a_vendre-voiron-38.php

Vente Terrain CHIRENS (Iserre - 38)

Surface : 628 m2

Prix : 140000 €

Réf : ACR241324 -



Description détaillée :

Exclusivité

Sur la commune de Chirens, a seulement 10 min de Voiron,
A proximité du collège, de l'école primaire et des commerces,
Nous vous proposons une belle parcelle plate de 628m2, exposée sud avec vue sur les montagnes (Sure).

Terrain au calme, quartier très peu passant .

Des balades sont possibles car les chemins sont à 30m du terrain.

Terrain non libre constructeur. La construction se déroulera avec Design Batiment.

Projet entièrement sur mesure.

Libre choix des plans et des matériaux

Design Batiment, votre constructeur familial CCMI depuis 28 ans implanté à Bourgoin Jallieu, spécialiste des projets de construction sur mesure et personnalisés. Nous étudions ensemble votre projet de construction et le modélons selon vos demandes.

Les informations sur les risques auxquels ce bien est exposé sont disponibles sur le site Géorisques

Vu avec notre partenaire foncier, sous réserve de disponibilités

Annnonce visible sur <http://www.repimmo.com> sous la REF n°17397806



voir tous les détails sur ce bien http://www.repimmo.com/petite_annonces_immobiliere/17397806/terrain-a_vendre-chirens-38.php

Vente Terrain CHIRENS (Iserre - 38)

Surface : 543 m²

Prix : 135000 €

Réf : ACR241357 -



Description détaillée :

Exclusivité

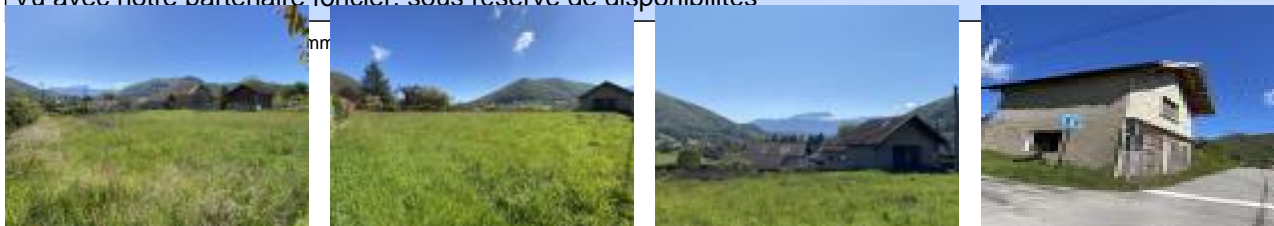
Sur la commune de Chirens, a seulement 10 min de Voiron,
A proximité du collège, de l'école primaire et des commerces,
Nous vous proposons une belle parcelle plate de 543m², exposée sud avec vue sur les montagnes (Sure).
Terrain au calme, quartier très peu passant .
Des balades sont possibles car les chemins sont à 30m du terrain.
Un abri type maisonnette est présent sur le terrain et peut permettre un très grand espace de stockage.
Terrain non libre constructeur. La construction se déroulera avec Design Batiment.
Projet entièrement sur mesure.

Libre choix des plans et des matériaux

Design Batiment, votre constructeur familial CCMI depuis 28 ans implanté à Bourgoin Jallieu, spécialiste des projets de construction sur mesure et personnalisés. Nous étudions ensemble votre projet de construction et le modélons selon vos demandes.

Les informations sur les risques auxquels ce bien est exposé sont disponibles sur le site Géorisques

Vu avec notre partenaire foncier, sous réserve de disponibilités



voir tous les détails sur ce bien http://www.repimmo.com/petite_annonces_immobiliere/17397805/terrain-a_vendre-chirens-38.php

Vente Terrain TOUR-DU-PIN (Iserre - 38)

Surface : 1310 m2

Prix : 128000 €

Réf : ACR23567 -



Description détaillée :

Sur la commune de STE BLANDINE à seulement 1 min de la Tour du Pin, à 1 min des axes routiers nous vous proposons un joli terrain bien exposé au calme 1 310 m2. Terrain VIABILISÉ, raccordé au tout à l'égout.

Terrain proche des commodités.(supermarché, boulangeries, ...)

École primaire et maternelle à 50m.

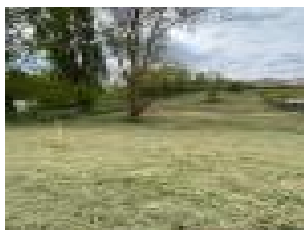
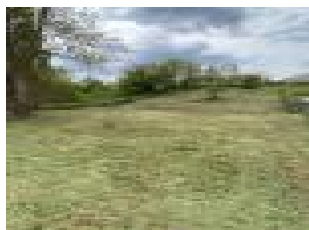
Terrain PISCINABLE

Permis accepté sur ce terrain d'une maison +piscine

Vu avec notre partenaire foncier, sous réserve de disponibilité.

Les informations sur les risques auxquels ce bien est exposé sont disponibles sur le site Géorisques

Annnonce visible sur <http://www.repimmo.com> sous la REF n°17341498



voir tous les détails sur ce bien http://www.repimmo.com/petite_annonces_immobiliere/17341498/terrain-a_vendre-tour_du_pin-38.php

Vente Terrain SAINTE-BLANDINE (Isere - 38)

Surface : 1310 m2

Prix : 128000 €

Réf : ACR242512 -



Description détaillée :

Sur la commune de STE BLANDINE à seulement 1 min de la Tour du Pin, à 1 min des axes routiers nous vous proposons un joli terrain bien exposé au calme 1 310 m2. Terrain VIABILISÉ, raccordé au tout à l'égout.

Terrain proche des commodités.(supermarché, boulangeries, ...)

École primaire et maternelle à 50m.

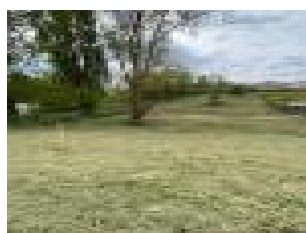
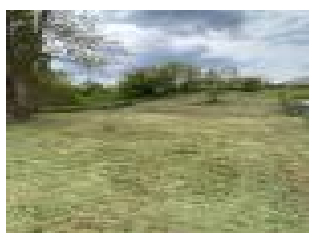
Terrain PISCINABLE

Permis accepté sur ce terrain d'une maison +piscine

Vu avec notre partenaire foncier, sous réserve de disponibilité.

Les informations sur les risques auxquels ce bien est exposé sont disponibles sur le site Géorisques

Annonce visible sur <http://www.repimmo.com> sous la REF n°17341497



voir tous les détails sur ce bien http://www.repimmo.com/petite_annonces_immobiliere/17341497/terrain-a_vendre-sainte_blandine-38.php

Vente Maison BOURGOIN-JALLIEU (Isere - 38)

Surface : 105 m2

Surface terrain : 700 m2

Nb pièces : 5 pièces

Prix : 574000 €

Réf : ACR2543 -



Description détaillée :

Rare ! Magnifique vue sur la plaine et les montagnes !

Maison neuve, en cours de construction. Livraison pour fin d'année.

EXCLUSIVITÉ

Cause mutation,

Sur les hauteurs de Demptezieu, à seulement 10min de bourgoin Jallieu par des accès toujours roulants (pas de feux, pas de bouchons),

au fond d'une voie sans issue au calme, nous vous proposons une maison RE2020 en cours de construction, disponible en fin d'année .

Maison de 105,24 m2hab + annexe + garage comprenant 2 très grandes chambres, une grande salle de bain, un bureau avec salle d'eau, une buanderie ...

Présence d'une pièce annexe de 14m2 ayant les murs déjà isolés avec tous les raccordements électriques. Cette pièce peut être aménagée et permettre à la maison d'atteindre les 119,51m2hab.

Cette pièce peut permettre un local professionnel mais encore

la transformation du bureau en une très grande chambre parentale avec dressing et salle d'eau sur la partie Rez de chaussée.

Belles prestations : toit terrasse sur garage, carrelage 60x60, centralisation des volets roulants, climatisation sur certaines pièces, grande terrasse isolée et carrelée de 40,67m2 ...

Le tout sur un terrain de 700m2.

Terrain raccordé au tout à l'égout.

Maison livrable en fin de chantier. Couverte par la garantie décennale, dommage ouvrage, parfait achèvement.

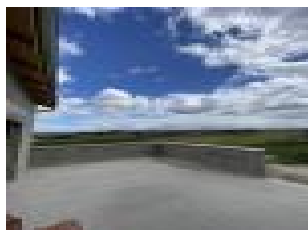
Honoraires à charge vendeurs.

DESIGN BATIMENT MAX'IMMO
216/218 Rue De La Liberation
38300 BOURGOIN-JALLIEU
Tel : 04.74.43.28.65
E-Mail : annececile.roncuzzi@gmail.com

Catalogue PDF généré
par <http://www.repimmo.com>

Sous réserve de disponibilité, en accord avec notre partenaire foncier

Annonce visible sur <http://www.repimmo.com> sous la REF n°17341496



voir tous les détails sur ce bien http://www.repimmo.com/petite_annonces_immobiliere/17341496/maison-a_vendre-bourgoin_jallieu-38.php

Vente Maison SAINT-SAVIN (Iserre - 38)

Surface : 105 m2

Surface terrain : 700 m2

Nb pièces : 5 pièces

Prix : 574000 €

Réf : ACR234576 -



Description détaillée :

Rare ! Magnifique vue sur la plaine et les montagnes !

Maison neuve, en cours de construction. Livraison pour fin d'année.

EXCLUSIVITÉ

Cause mutation,

Sur les hauteurs de Demptezieu, au fond d'une voie sans issue au calme, nous vous proposons une maison RE2020 en cours de construction, disponible en fin d'année .

Maison de 105,24 m2hab + annexe + garage comprenant 2 très grandes chambres, une grande salle de bain, un bureau avec salle d'eau, une buanderie ...

Présence d'une pièce annexe de 14m2 ayant les murs déjà isolés avec tous les raccordements électriques. Cette pièce peut être aménagée et permettre à la maison d'atteindre les 119,51m2hab.

Cette pièce peut permettre un local professionnel mais encore

la transformation du bureau en une très grande chambre parentale avec dressing et salle d'eau sur la partie Rez de chaussée.

Belles prestations : toit terrasse sur garage, carrelage 60x60, centralisation des volets roulants, climatisation sur certaines pièces, grande terrasse isolée et carrelée de 40,67m2 ...

Le tout sur un terrain de 700m2.



voir tous les détails sur ce bien http://www.repimmo.com/petite_annonces_immobiliere/17333824/maison-a_vendre-saint_savin-38.php

Vente Maison TOUR-DU-PIN (Iserre - 38)

Surface : 91 m2

Surface terrain : 1310 m2

Nb pièces : 5 pièces

Chambres : 4 chambres

Prix : 327000 €

Réf : ACT2436467 -



Description détaillée :

Sur la commune de Sainte Blandine, a proximité de l'A43 et de la gare ainsi que de tous les commerces de la tour du pin,

Nous vous proposons un projet de construction d'une maison plain pied RE 2020 de 91,48m2 hab, de 3 chambres.

Grand abri voiture de 32m2 pouvant être dans le futur transformé en garage.

Le tout sur un grand terrain de 1 310m2 bien exposé, à proximité de l'école et des petits commerces (accessibles à pieds).

Terrain PISCINABLE.

Terrain déjà viabilisé et raccordé au tout à l'égout.

Possibilité de modification plans et des options, projet 100% personnalisable

Tarif comprenant Maison + Terrain viabilisé + Contrat CCMI+lot VRD terrassement.

Terrasses, pergola, escalier et aménagements extérieurs non contractuels

Design Batiment, votre constructeur familial CCMI depuis 28 ans implanté à Bourgoin Jallieu, spécialiste des projets de construction sur mesure et personnalisés. Nous étudions ensemble votre projet de construction et le modélons selon vos demandes.

Vu avec notre partenaire foncier, sous réserve de disponibilité. Photo non contractuelle



pour le site Géorisques

voir tous les détails sur ce bien http://www.repimmo.com/petite_annonces_immobiliere/17324611/maison-a_vendre-tour_du_pin-38.php

Vente Maison SAINTE-BLANDINE (Isere - 38)

Surface : 91 m2

Surface terrain : 1310 m2

Nb pièces : 5 pièces

Chambres : 4 chambres

Prix : 327000 €

Réf : ACR242345 -



Description détaillée :

Sur la commune de Sainte Blandine, a proximité de l'A43 et de la gare ainsi que de tous les commerces de la tour du pin,

Nous vous proposons un projet de construction d'une maison plain pied RE 2020 de 91,48m2 hab, de 3 chambres.

Grand abri voiture de 32m2 pouvant être dans le futur transformé en garage.

Le tout sur un grand terrain de 1 310m2 bien exposé, à proximité de l'école et des petits commerces (accessibles à pieds).

Terrain PISCINABLE.

Terrain déjà viabilisé et raccordé au tout à l'égout.

Possibilité de modification plans et des options, projet 100% personnalisable

Tarif comprenant Maison + Terrain viabilisé + Contrat CCMI+lot VRD terrassement.

Terrasses, pergola, escalier et aménagements extérieurs non contractuels

Design Batiment, votre constructeur familial CCMI depuis 28 ans implanté à Bourgoin Jallieu, spécialiste des projets de construction sur mesure et personnalisés. Nous étudions ensemble votre projet de construction et le modélons selon vos demandes.

Vu avec notre partenaire foncier, sous réserve de disponibilité. Photo non contractuelle



pour le site Géorisques

voir tous les détails sur ce bien http://www.repimmo.com/petite_annonces_immobiliere/17324610/maison-a_vendre-sainte_blandine-38.php

Vente Maison FOUR BOURGOIN-JALLIEU (Isere - 38)

Surface : 120 m2

Surface terrain : 550 m2

Nb pièces : 6 pièces

Chambres : 4 chambres

Prix : 360000 €

Réf : CTD_BJ -



Description détaillée :

Villa de 120m² habitables avec de très belles prestations sur un terrain clos et arboré de 553m².

Villa offrant:

Grand salon très lumineux ouvrant directement sur terrasse et jardin .

Cuisine équipée très spacieuse.

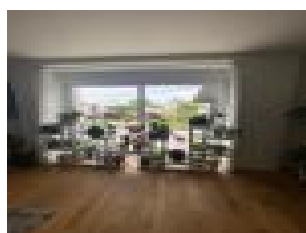
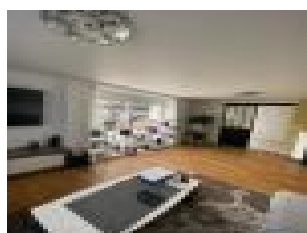
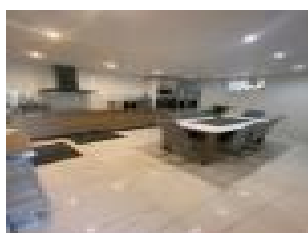
4 Chambres.

Cellier

Garage

Absolument aucun travaux à prévoir, portail électriques , maison clos de mur coté accessibilité, Cuisine d'été avec four à pain . Aucun vis à vis , au calme

Annnonce visible sur <http://www.repimmo.com> sous la REF n°17309110



voir tous les détails sur ce bien http://www.repimmo.com/petite_annonces_immobiliere/17309110/maison-a_vendre-four-38.php

Vente Maison BOURGOIN-JALLIEU (Iserre - 38)

Surface : 390 m2

Prix : 315000 €

Réf : CTD_ENT -



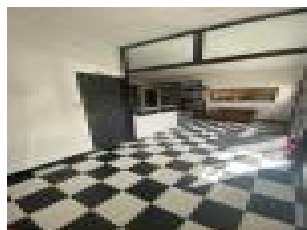
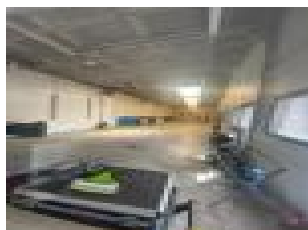
Description détaillée :

Au centre ville de Bourgoin Jallieu , ancien local + atelier de 390 m² .

Ouverture pour tout type de commerce ou d'activité.

Idéal pour une transformation en loft suite à un changement de destination..

Annnonce visible sur <http://www.repimmo.com> sous la REF n°17309109



voir tous les détails sur ce bien http://www.repimmo.com/petite_annonces_immobiliere/17309109/maison-a_vendre-bourgoin_jallieu-38.php

Vente Maison SAINT-QUENTIN-FALLAVIER (Iserre - 38)

Surface : 116 m2

Surface terrain : 701 m2

Nb pièces : 5 pièces

Chambres : 4 chambres

Prix : 412000 €

Réf : ACR241331 -



Description détaillée :

RARE!

Permis accepté

A 15min de l'entrée de Lyon,

Au plein coeur de Vaulx Milieu, a seulement 2 min de l'accès d'autoroute A43 et 5 min de la gare,

Toutes les commodités du centre village de Vaulx Milieu étant accessibles a pieds : écoles primaires et maternelles, commerces, etc.

Design'Batiment vous propose un projet de construction d'une belle maison plain pied de 116,90m2 hab de 4 chambres dont une suite parentale comprenant une salle d'eau et un dressing.

Grand garage de 33,96m2.

Belles prestations pour cette maison: Buanderie, porte de garage sectionnelle motorisée, chauffage au sol, carrelage 60x60...

Le tout sur un terrain plat de 701m2 bien exposé et piscinable. Terrain situé dans une zone très calme, au fond d'une impasse.

Prix comprenant: maison+terrain+viabilisation+VRD+garanties CCMI+taxe d'aménagement

Non compris: Taxe de raccordement à l'égoût (2 000E) + frais de notaire (11 200E) + taxe d'archéologie (env 600E)

Design'Batiment, votre constructeur familial CCMI depuis 28 ans implanté à Bourgoin Jallieu, spécialiste des projets de construction sur mesure et personnalisés. Nous étudions ensemble votre projet de construction et le modélons selon vos demandes.

Vu avec notre partenaire foncier, sous réserve de disponibilité.

Les informations sur les risques auxquels ce bien est exposé sont disponibles sur le site Géorisques

DESIGN BATIMENT MAX'IMMO
216/218 Rue De La Liberation
38300 BOURGOIN-JALLIEU
Tel : 04.74.43.28.65
E-Mail : annececile.roncuzzi@gmail.com

Catalogue PDF généré
par <http://www.repimmo.com>

Annonce visible sur <http://www.repimmo.com> sous la REF n°17259751



voir tous les détails sur ce bien http://www.repimmo.com/petite_annonces_immobiliere/17259751/maison-a_vendre-saint_quentin_fallavier-38.php

Vente Maison BOURGOIN-JALLIEU (Isere - 38)

Surface : 116 m2

Surface terrain : 701 m2

Nb pièces : 5 pièces

Chambres : 4 chambres

Prix : 412000 €

Réf : ACR245215 -



Description détaillée :

RARE!

Permis accepté

A 15min de l'entrée de Lyon,

A seulement 10min de Bourgoin en direction de Lyon,

Au plein coeur de Vaulx Milieu, a seulement 2 min de l'accès d'autoroute A43 et 5 min de la gare,

Toutes les commodités du centre village de Vaulx Milieu étant accessibles a pieds : écoles primaires et maternelles, commerces, etc.

Design'Batiment vous propose un projet de construction d'une belle maison plain pied de 116,90m2 hab de 4 chambres dont une suite parentale comprenant une salle d'eau et un dressing.

Grand garage de 33,96m2.

Belles prestations pour cette maison: Buanderie, porte de garage sectionnelle motorisée, chauffage au sol, carrelage 60x60...

Le tout sur un terrain plat de 701m2 bien exposé et piscinable. Terrain situé dans une zone très calme, au fond d'une impasse.

Prix comprenant: maison+terrain+viabilisation+VRD+garanties CCMI+taxe d'aménagement

Non compris: Taxe de raccordement à l'égoût (2 000E) + frais de notaire (11 200E) + taxe d'archéologie (env 600E)

Design'Batiment, votre constructeur familial CCMI depuis 28 ans implanté à Bourgoin Jallieu, spécialiste des projets de construction sur mesure et personnalisés. Nous étudions ensemble votre projet de construction et le modélons selon vos demandes.

Vu avec notre partenaire foncier, sous réserve de disponibilité.

DESIGN BATIMENT MAX'IMMO
216/218 Rue De La Liberation
38300 BOURGOIN-JALLIEU
Tel : 04.74.43.28.65
E-Mail : annececile.roncuzzi@gmail.com

Catalogue PDF généré
par <http://www.repimmo.com>

Les informations sur les risques auxquels ce bien est exposé sont disponibles sur le site Géorisques

Annnonce visible sur <http://www.repimmo.com> sous la REF n°17259750



voir tous les détails sur ce bien http://www.repimmo.com/petite_annonces_immobiliere/17259750/maison-a_vendre-bourgoin_jallieu-38.php

Vente Maison MORESTEL (Iserre - 38)

Surface : 107 m²

Prix : 299000 €

Réf : SC0130062 -



Description détaillée :

Sur la commune de Lhuis à seulement 10 min de Morestel et toutes ces commodités.

Design'Batiment vous propose un projet de construction d'une maison de 107m² hab,

4 chambres et 26m² de garage aux dernières normes (RE2020), avec tout le confort d'une maison moderne.

Le tout sur un terrain d'environ 1100m² bien exposé. Terrain situé dans une zone très calme,

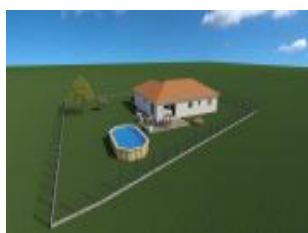
Prix comprenant: maison+terrain+FN+VRD+DO

Design'Batiment, votre constructeur familial CCMI depuis 30 ans implanté à Bourgoin Jallieu, spécialiste des projets de construction sur mesure et personnalisés. Nous étudions ensemble votre projet de construction et le modélon selon vos demandes.

Vu avec notre partenaire foncier, sous réserve de disponibilité.

Les informations sur les risques auxquels ce bien est exposé sont disponibles sur le site Géorisques

Annnonce visible sur <http://www.repimmo.com> sous la REF n°17222404



voir tous les détails sur ce bien http://www.repimmo.com/petite_annonces_immobiliere/17222404/maison-a_vendre-morestel-38.php

Vente Maison MORESTEL (Iserre - 38)

Surface : 80 m²

Prix : 236400 €

Réf : SC38510001 -



Description détaillée :

DESIGN BATIMENT vous propose à seulement 5km de Morestel et toutes ces commodités de réaliser votre projet de construction, une maison aux dernières normes (RE2020), avec tout le confort d'une maison moderne. Réalisation de plans sur mesure adaptés à vos besoins et votre budget. Demandez Sébastien

Le tout sur un terrain de 500m² bien exposé. Terrain situé dans une zone très calme,

Prix comprenant: Maison (base 80m² et 20m² de garage) + terrain + FN + VRD + DO

Design'Batiment, votre constructeur familial CCMI depuis 30 ans implanté à Bourgoin Jallieu, spécialiste des projets de construction sur mesure et personnalisés.

Vu avec notre partenaire foncier, sous réserve de disponibilité.

Les informations sur les risques auxquels ce bien est exposé sont disponibles sur le site Géorisques

Annnonce visible sur <http://www.repimmo.com> sous la REF n°17222403



voir tous les détails sur ce bien http://www.repimmo.com/petite_annonces_immobiliere/17222403/maison-a_vendre-morestel-38.php

Vente Maison BOURGOIN-JALLIEU (Isere - 38)

Surface : 100 m²

Prix : 268000 €

Réf : SC38300003 -



Description détaillée :

DESIGN BATIMENT vous propose à seulement 20min de Bourgoin Jallieu et toutes ces commodités de réaliser votre projet de construction, une maison aux dernières normes (RE2020), avec tout le confort d'une maison moderne.

Réalisation de de plans sur mesure adaptés à vos besoin et votre budget. Demandez Sébastien

Le tout sur un terrain de 500m² bien exposé. Terrain situé dans une zone très calme,

Prix comprenant: Maison (base 100m² et 20m² de garage) + terrain + FN + VRD + DO

Design'Batiment, votre constructeur familial CCMI depuis 30 ans implanté à Bourgoin Jallieu, spécialiste des projets de construction sur mesure et personnalisés.

Vu avec notre partenaire foncier, sous réserve de disponibilité.

Les informations sur les risques auxquels ce bien est exposé sont disponibles sur le site Géorisques

Annnonce visible sur <http://www.repimmo.com> sous la REF n°17222402



voir tous les détails sur ce bien http://www.repimmo.com/petite_annonces_immobiliere/17222402/maison-a_vendre-bourgoin_jallieu-38.php

Vente Terrain VAULX-MILIEU (Isere - 38)

Prix : 150000 €

Réf : JMM001 -



Description détaillée :

Sur la commune de Vaulx Milieu, terrain plat, au calme, proche des commodités.(supermarché, boulangeries, ...)

Vu avec notre partenaire foncier, sous réserve de disponibilité.

Les informations sur les risques auxquels ce bien est exposé sont disponibles sur le site Géorisques

Annnonce visible sur <http://www.repimmo.com> sous la REF n°17152526

Vente Maison MORESTEL (Iserre - 38)

Surface : 94 m²

Prix : 247620 €

Réf : SC38510 -



Description détaillée :

Sur la commune de Saint-Sorlin-de-morestel à seulement 25 min de Bourgoin Jallieu et 5min de Morestel et toutes ces commodités.

DESIGN BATIEMENT vous propose un projet de construction d'une maison de 94m² hab, 3 ou 4 chambres avec tout le confort des maisons RE2020 dans le cadre d'un Contrat de construction.

Le tout sur un terrain d'environ 500m² bien exposé. Terrain situé dans une zone très calme, 247620€ tout compris!! (maison+ terrain+ FN+ VRD+ garanties CCMI)

(Photo non contractuelle)

Design'Batiment, votre constructeur familial CCMI depuis 30ans implanté à Bourgoin Jallieu, spécialiste des projets de construction sur mesure et personnalisés. Nous étudions ensemble votre projet de construction et le modelons selon vos demandes.

Vu avec notre partenaire foncier, sous réserve de disponibilité.

Les informations sur les risques auxquels ce bien est exposé sont disponibles sur le site Géorisques

Annnonce visible sur <http://www.repimmo.com> sous la REF n°17152525



voir tous les détails sur ce bien http://www.repimmo.com/petite_annonces_immobiliere/17152525/maison-a_vendre-morestel-38.php

Vente Maison BOURGOIN-JALLIEU (Iserre - 38)

Surface : 94 m2

Prix : 247620 €

Réf : SC383001 -



Description détaillée :

Sur la commune de Saint-Sorlin-de-morestel à seulement 25 min de Bourgoin Jallieu et 5min de Morestel et toutes ces commodités.

DESIGN BATIEMENT vous propose un projet de construction d'une maison de 94m2 hab, 3 ou 4 chambres avec tout le confort des maisons RE2020 dans le cadre d'un Contrat de construction.

Le tout sur un terrain d'environ 500m2 bien exposé. Terrain situé dans une zone très calme,

247620€ tout compris!! (maison+ terrain+ FN+ VRD+ garanties CCMI)

(Photo non contractuelle)

Design'Batiment, votre constructeur familial CCMI depuis 30ans implanté à Bourgoin Jallieu, spécialiste des projets de construction sur mesure et personnalisés. Nous étudions ensemble votre projet de construction et le modelons selon vos demandes.

Vu avec notre partenaire foncier, sous réserve de disponibilité.

Les informations sur les risques auxquels ce bien est exposé sont disponibles sur le site Géorisques

Annnonce visible sur <http://www.repimmo.com> sous la REF n°17152524



voir tous les détails sur ce bien http://www.repimmo.com/petite_annonces_immobiliere/17152524/maison-a_vendre-bourgoin_jallieu-38.php

Vente Maison VOIRON (Iserre - 38)

Surface : 50 m²

Nb pièces : 2 pièces

Chambres : 1 chambre

Prix : 116000 €

Réf : CTD_Voiron -



Description détaillée :

Idéal investisseur. Belle rentabilité et peu de charge.

Appartement Typ2 de 50 m² habitables entièrement refait en 2021 (belles prestations) dans une petite copropriété de 9 lots au centre de Voiron.

Aucun travaux à prévoir sur la copro ou l'appartement. (toiture neuve, façade refaite, menuiseries neuves)

Très faible charge de copro. Pas d'ascenseur.

Le bien est loué actuellement 690 euros/mois . Le contrat de location a commencé en aout 2023 bail 3/6/9

Annnonce visible sur <http://www.repimmo.com> sous la REF n°17128497



voir tous les détails sur ce bien http://www.repimmo.com/petite_annonces_immobiliere/17128497/maison-a_vendre-voiron-38.php

Vente Terrain FOUR SAINT-ALBAN-DE-ROCHE (Isere - 38)

Surface : 315 m2

Prix : 118000 €

Réf : ctd_st_alban_ -



Description détaillée :

Terrain situé au calme et proche des commodités .

315m² constructible avec les réseaux en bordures .

Idéal pour la construction d'une petite maison plain pied.

Annnonce visible sur <http://www.repimmo.com> sous la REF n°17124256

Vente Maison DOLOMIEU (Iserre - 38)

Surface : 90 m²

Prix : 252800 €

Réf : SC381101 -



Description détaillée :

Sur la commune de Dolomieu, Design'Batiment vous propose un projet de construction d'une maison de 90m² hab, 3 chambres et 25m² de garage aux dernières normes (RE2020), avec tout le confort d'une maison moderne (chauffage par pompe à chaleur, volets roulants électrique, etc...)

Le tout sur un terrain d'environ 550m² bien exposé. Terrain situé dans une zone très calme,

Prix comprenant: maison+VRD+ terrain+FN+DO

Design'Batiment, votre constructeur familial CCMI depuis 28 ans implanté à Bourgoin Jallieu, spécialiste des projets de construction sur mesure et personnalisés. Nous étudions ensemble votre projet de construction et le modélons selon vos demandes.

Vu avec notre partenaire foncier, sous réserve de disponibilité.

Les informations sur les risques auxquels ce bien est exposé sont disponibles sur le site Géorisques

Annnonce visible sur <http://www.repimmo.com> sous la REF n°17092582



voir tous les détails sur ce bien http://www.repimmo.com/petite_annonces_immobiliere/17092582/maison-a_vendre-dolomieu-38.php

Vente Maison BREGNIER-CORDON (Ain - 01)

Surface : 76 m²

Prix : 198800 €

Réf : SC013004 -



Description détaillée :

Sur la commune de Brégnier Cordon à seulement 25 min de Chambéry.

Design'Batiment vous propose un projet de construction d'une maison de 76m² hab,

2 chambres et 20m² de garage aux dernières normes (RE2020), avec tout le confort d'une maison moderne.

Le tout sur un terrain d'environ 550m² bien exposé. Terrain situé dans une zone très calme,

Prix comprenant: maison+terrain+FN+VRD+DO

Design'Batiment, votre constructeur familial CCMI depuis 28 ans implanté à Bourgoin Jallieu, spécialiste des projets de construction sur mesure et personnalisés. Nous étudions ensemble votre projet de construction et le modélons selon vos demandes.

Vu avec notre partenaire foncier, sous réserve de disponibilité.

Les informations sur les risques auxquels ce bien est exposé sont disponibles sur le site Géorisques

Annnonce visible sur <http://www.repimmo.com> sous la REF n°17026120



voir tous les détails sur ce bien http://www.repimmo.com/petite_annonces_immobiliere/17026120/maison-a_vendre-bregnier_cordon-01.php

Vente Maison LHUIS (Ain - 01)

Surface : 107 m²

Prix : 299000 €

Réf : SC013006 -



Description détaillée :

Sur la commune de Lhuis à seulement 10 min de Morestel et toutes ces commodités.

Design'Batiment vous propose un projet de construction d'une maison de 107m² hab,

4 chambres et 26m² de garage aux dernières normes (RE2020), avec tout le confort d'une maison moderne.

Le tout sur un terrain d'environ 1100m² bien exposé. Terrain situé dans une zone très calme,

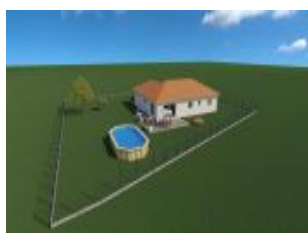
Prix comprenant: maison+terrain+FN+VRD+DO

Design'Batiment, votre constructeur familial CCMI depuis 30 ans implanté à Bourgoin Jallieu, spécialiste des projets de construction sur mesure et personnalisés. Nous étudions ensemble votre projet de construction et le modélons selon vos demandes.

Vu avec notre partenaire foncier, sous réserve de disponibilité.

Les informations sur les risques auxquels ce bien est exposé sont disponibles sur le site Géorisques

Annnonce visible sur <http://www.repimmo.com> sous la REF n°17026119



voir tous les détails sur ce bien http://www.repimmo.com/petite_annonces_immobiliere/17026119/maison-a_vendre-lhuis-01.php

Vente Maison AVENIERES (Iserre - 38)

Surface : 75 m²

Prix : 224000 €

Réf : SC386304 -



Description détaillée :

Sur la commune des Avenières avec toutes les commodités accessibles à pied!

Design'Batiment vous propose un projet de construction d'une maison de plain pied de 75m² hab, 2 chambres et 15m² de local vélo aux dernières normes (RE2020), avec tout le confort d'une maison moderne.

Le tout sur un terrain d'environ 580m² bien exposé, plat.

Prix comprenant: Maison CCMI+terrain+FN+VRD+DO

Design'Batiment, votre constructeur familial CCMI depuis 30 ans implanté à Bourgoin Jallieu, spécialiste des projets de construction sur mesure et personnalisés. Nous étudions ensemble votre projet de construction et le modélons selon vos demandes.

Vu avec notre partenaire foncier, sous réserve de disponibilité.

Les informations sur les risques auxquels ce bien est exposé sont disponibles sur le site Géorisques

Annnonce visible sur <http://www.repimmo.com> sous la REF n°17026118



voir tous les détails sur ce bien http://www.repimmo.com/petite_annonces_immobiliere/17026118/maison-a_vendre-avenieres-38.php

Vente Maison SAINT-GENIX-SUR-GUIERS (Savoie - 73)

Surface : 76 m²

Prix : 198800 €

Réf : SC73008 -



Description détaillée :

Sur la commune de Brégnier Cordon à seulement 30 min de Chambéry.

Design'Batiment vous propose un projet de construction d'une maison de 76m² hab,

2 chambres et 20m² de garage aux dernières normes (RE2020), avec tout le confort d'une maison moderne.

Le tout sur un terrain d'environ 550m² bien exposé. Terrain situé dans une zone très calme,

Prix comprenant: maison+terrain+FN+VRD+DO

Design'Batiment, votre constructeur familial CCMI depuis 28 ans implanté à Bourgoin Jallieu, spécialiste des projets de construction sur mesure et personnalisés. Nous étudions ensemble votre projet de construction et le modélons selon vos demandes.

Vu avec notre partenaire foncier, sous réserve de disponibilité.

Les informations sur les risques auxquels ce bien est exposé sont disponibles sur le site Géorisques

Annnonce visible sur <http://www.repimmo.com> sous la REF n°17026117



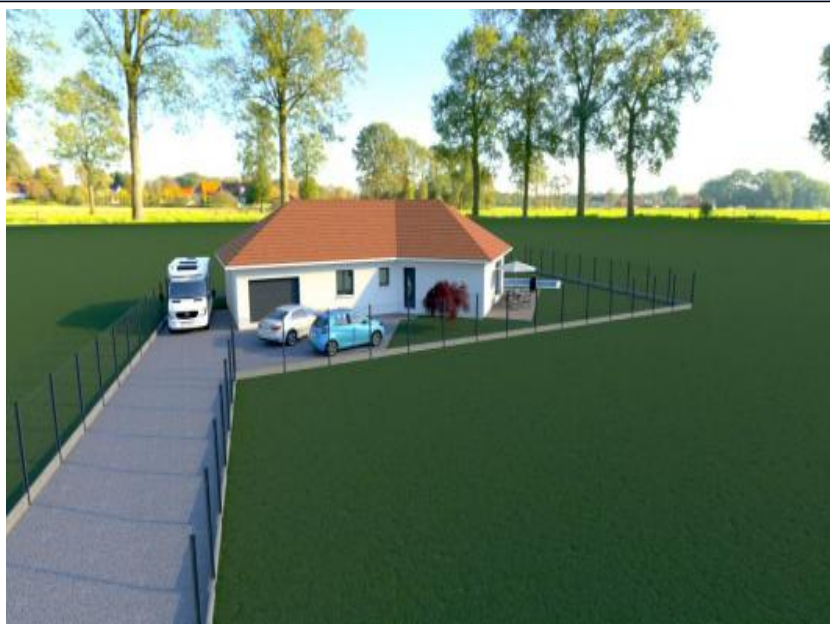
voir tous les détails sur ce bien http://www.repimmo.com/petite_annonces_immobiliere/17026117/maison-a_vendre-saint_genix_sur_guiers-73.php

Vente Maison YENNE (Savoie - 73)

Surface : 103 m²

Prix : 332200 €

Réf : SC732024 -



Description détaillée :

Situé à 10km de Yenne et seulement 35 min de Chambéry.

Design'Batiment vous propose un projet de construction d'une maison de 103m² hab,

3 chambres et 30m² de garage aux dernières normes (RE2020), avec tout le confort d'une maison moderne (chauffage au sol, volets roulants électrique, etc...)

Le tout sur un terrain d'environ 800m² bien exposé. Terrain situé dans une zone très calme,

Prix comprenant: maison+terrain+FN+VRD+DO

Design'Batiment, votre constructeur familial CCMI depuis 28 ans implanté à Bourgoin Jallieu, spécialiste des projets de construction sur mesure et personnalisés. Nous étudions ensemble votre projet de construction et le modélons selon vos demandes.

Vu avec notre partenaire foncier, sous réserve de disponibilité.

Les informations sur les risques auxquels ce bien est exposé sont disponibles sur le site Géorisques

Annnonce visible sur <http://www.repimmo.com> sous la REF n°17016506



voir tous les détails sur ce bien http://www.repimmo.com/petite_annonces_immobiliere/17016506/maison-a_vendre-yenne-73.php

Vente Maison CREMIEU (Iserre - 38)

Surface : 220 m2

Surface terrain : 5000 m2

Nb pièces : 8 pièces

Chambres : 5 chambres

Prix : 850000 €

Réf : CTD241233 -



Description détaillée :

Maison de caractère en pierres du 18 eme siècle .

Bien immobilier exceptionnel, atypique offrant un charme indéniable et rare .

La bâtisse offre de nombreux volumes, permettant plusieurs type d'exploitation (Gite, chambre d'hôte, etc...)

Terrain clos de plus de 5000m² et 220 m² habitable avec possibilité d'extension ou de construction.

Piscine naturel et vue exceptionnel sur Cremieu.

Honoraire d'agence à la charge du vendeur.

Annnonce visible sur <http://www.repimmo.com> sous la REF n°17016505



voir tous les détails sur ce bien http://www.repimmo.com/petite_annonces_immobiliere/17016505/maison-a_vendre-cremieu-38.php

Vente Maison SAINT-GEOIRE-EN-VALDAINE (Iserre - 38)

Surface : 98 m²

Prix : 268300 €

Réf : SC382024 -



Description détaillée :

Sur la commune de Saint-Geoire-En-Valdaine à seulement 15 min de Pont de Beauvoisin.

Design'Batiment vous propose un projet de construction d'une maison de 98.5m² hab,
3 chambres et 70m² de garage livrée Hors d'Eau Hors d'Air
(possibilité de chiffrage pour la totalité des travaux)

Le tout sur un terrain d'environ 900m² bien exposé. Terrain situé dans une zone très calme,

Prix comprenant: La maison Hors d'Eau/Hors d'Air + le terrain+ FN+ VRD+
garanties CCMI

Design'Batiment, votre constructeur familial CCMI depuis 28 ans implanté à Bourgoin Jallieu, spécialiste des projets de construction sur mesure et personnalisés. Nous étudions ensemble votre projet de construction et le modélons selon vos demandes.

Vu avec notre partenaire foncier, sous réserve de disponibilité.

Les informations sur les risques auxquels ce bien est exposé sont disponibles sur le site Géorisques

Annnonce visible sur <http://www.repimmo.com> sous la REF n°17003479



voir tous les détails sur ce bien http://www.repimmo.com/petite_annonces_immobiliere/17003479/maison-a_vendre-saint_geoire_en_valdaine-38.php

Vente Maison SEREZIN-DE-LA-TOUR (Iserre - 38)

Surface : 140 m2

Surface terrain : 2640 m2

Surface séjour : 60 m2

Nb pièces : 7 pièces

Chambres : 5 chambres

Prix : 569000 €

Réf : 241231 -



Description détaillée :

Villa toit terrasse de prestige livré en 2022 située à Serezin de la tour (38300) à ne pas manquer pour le prix de 569000 euros.

Villa offrant Calme , Confort , Prestation haute gamme et un cadre de vie exceptionnel.

Espace de de vie + de 60m² avec cuisine équipée SCHMIDT

5 chambres avec rangements donc 2 de plein de pieds .

Grand cellier , buanderie.

Chauffage au sol pompe à chaleur + poêle à bois + panneaux solaire pour l'auto consommation.

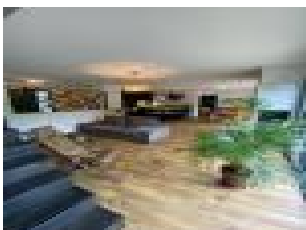
Construction en brique rouge sur vide sanitaire de 40, menuiserie alu tecknal .

Extérieur : 2645 m² de terrain au calme sans vis à vis .

Piscine 3.5 x 6.5 en pvc armé. Le terrain dispose d'un puit constant avec pompe immergée .

Le bien immobilier est relié au TT à l'égout , classe énergétique B , fibre .

Annonce visible sur <http://www.repimmo.com> sous la REF n°16995789



voir tous les détails sur ce bien http://www.repimmo.com/petite_annonces_immobiliere/16995789/maison-a_vendre-serezin_de_la_tour-38.php

Vente Maison SAINT-CHEF (Iserre - 38)

Surface : 126 m2

Prix : 391800 €

Réf : SC38300 -



Description détaillée :

Sur la commune de Saint-Chef à seulement 15 min de Bourgoin Jallieu.

Design'Batiment vous propose un projet de construction d'une maison de 126m2 hab, 4 chambres dont une suite parentale et 28m2 de garage.

Belles prestations pour cette maison: Menuiserie aluminium couleur, porte de garage sectionnelle motorisée, chauffage au sol, volets roulants électrique, etc...

Le tout sur un terrain plat d' environ 800m2 bien exposé. Terrain situé dans une zone très calme,

Prix comprenant: maison+terrain+FN+VRD+garanties CCMI

(Photo non contractuelle)

Design'Batiment, votre constructeur familial CCMI depuis 28 ans implanté à Bourgoin Jallieu, spécialiste des projets de construction sur mesure et personnalisés. Nous étudions ensemble votre projet de construction et le modélons selon vos demandes.

Vu avec notre partenaire foncier, sous réserve de disponibilité.

Les informations sur les risques auxquels ce bien est exposé sont disponibles sur le site Géorisques

Annnonce visible sur <http://www.repimmo.com> sous la REF n°16919272



voir tous les détails sur ce bien http://www.repimmo.com/petite_annonces_immobiliere/16919272/maison-a_vendre-saint_chef-38.php

Vente Maison SAINT-CHEF (Iserre - 38)

Surface : 90 m²

Prix : 334400 €

Réf : SC383002 -



Description détaillée :

Sur la commune de Saint-Chef à seulement 15 min de Bourgoin Jallieu.

Design'Batiment vous propose un projet de construction d'une maison de 90m² hab, 3 chambres et 20m² de garage.

Le tout sur un terrain plat d'environ 800m² bien exposé. Terrain situé dans une zone très calme,

Prix comprenant: maison+terrain+FN+VRD+garanties CCMI

(Photo non contractuelle)

Design'Batiment, votre constructeur familial CCMI depuis 28 ans implanté à Bourgoin Jallieu, spécialiste des projets de construction sur mesure et personnalisés. Nous étudions ensemble votre projet de construction et le modélon selon vos demandes.

Vu avec notre partenaire foncier, sous réserve de disponibilité.

Les informations sur les risques auxquels ce bien est exposé sont disponibles sur le site Géorisques

Annnonce visible sur <http://www.repimmo.com> sous la REF n°16919271



voir tous les détails sur ce bien http://www.repimmo.com/petite_annonces_immobiliere/16919271/maison-a_vendre-saint_chef-38.php

Vente Maison CUZIEU (Ain - 01)

Surface : 95 m²

Prix : 275600 €

Réf : SC01333 -



Description détaillée :

Dans la commune de CUZIEU proche de Belley et toutes ces commodités, Design'Batiment vous propose de réaliser votre projet de construction (dans le cadre du contrat de construction de maison individuelle avec toutes ses garanties). Nous avons imaginé une maison en demie niveau de 95m² habitables avec une grande pièce à vivre lumineuse et 3 chambres ainsi qu'un garage de 30m². Elle s'adapte parfaitement à l'environnement, l'exposition et la topographie du terrain.

Normes RE2020 bien entendu et tout le confort d'un maison moderne,

Le tout sur un grand terrain de plus de 2300m² (Rare) bien exposé dont 1100m² constructible.

Prix: 275600E (comprenant: maison+terrain+FN+VRD+garanties CCMI)

Design'Batiment, votre constructeur familial CCMI depuis 30 ans implanté à Bourgoin Jallieu, spécialiste des projets de construction sur mesure et personnalisés. Nous étudions ensemble votre projet de construction et le modélons selon vos demandes.

Vu avec notre partenaire foncier, sous réserve de disponibilité.

Les informations sur les risques auxquels ce bien est exposé sont disponibles sur le site Géorisques

Annnonce visible sur <http://www.repimmo.com> sous la REF n°16891659



voir tous les détails sur ce bien http://www.repimmo.com/petite_annonces_immobiliere/16891659/maison-a_vendre-cuzieu-01_php

Vente Maison BELLEY (Ain - 01)

Surface : 100 m²

Prix : 293700 €

Réf : SC013003 -



Description détaillée :

Dans la commune dynamique de Belley et proche de toutes ces commodités, Design'Batiment vous propose de réaliser votre projet de construction (dans le cadre du contrat de construction de maison individuelle avec toutes ses garanties). La construction d'une maison de 100m² habitables avec une grande pièce à vivre lumineuse et 3 chambres à l'étages ainsi qu'un garage de 30m².

Normes RE2020 et tout le confort d'un maison moderne,

Belles prestations pour cette maison: menuiserie Alluminium couleur, porte de garage sectionnelle motorisée, chauffage au sol, carrelage 60x60, etc...

Le tout sur un terrain de plus de 600m² bien exposé.

Prix comprenant: maison+terrain+FN+VRD+garanties CCMI

(Photo non contractuelle)

Design'Batiment, votre constructeur familial CCMI depuis 28 ans implanté à Bourgoin Jallieu, spécialiste des projets de construction sur mesure et personnalisés. Nous étudions ensemble votre projet de construction et le modélons selon vos demandes.

Vu avec notre partenaire foncier, sous réserve de disponibilité.

Les informations sur les risques auxquels ce bien est exposé sont disponibles sur le site Géorisques

Annonce visible sur <http://www.repimmo.com> sous la REF n°16714757



voir tous les détails sur ce bien http://www.repimmo.com/petite_annonces_immobiliere/16714757/maison-a_vendre-belley-01.php

Vente Maison CUZIEU (Ain - 01)

Surface : 125 m²

Prix : 380000 €

Réf : SC01650 -



Description détaillée :

Dans le petit village de Cuzieu au calme avec une jolie vue, à seulement 10 min de Belley.

Design'Batiment vous propose un projet de construction d'une belle maison en demi-niveau de 125m² hab, 3 chambres dont une suite parentale et d'un espace de bureau, d'une grande pièce à vivre lumineuse et d'un garage.

Normes RE2020 et tout le confort d'une maison moderne,

Belles prestations pour cette maison: Buanderie, porte de garage sectionnelle motorisée, chauffage au sol, carrelage 60x60...

Le tout sur un terrain de plus de 1600m² bien exposé. Terrain situé dans une zone très calme.

Prix comprenant: maison+terrain+FN+VRD+garanties CCMI

(Photo non contractuelle)

Design'Batiment, votre constructeur familial CCMI depuis 28 ans implanté à Bourgoin Jallieu, spécialiste des projets de construction sur mesure et personnalisés. Nous étudions ensemble votre projet de construction et le modélons selon vos demandes.

Vu avec notre partenaire foncier, sous réserve de disponibilité.

Les informations sur les risques auxquels ce bien est exposé sont disponibles sur le site Géorisques

Annonce visible sur <http://www.repimmo.com> sous la REF n°16629661



voir tous les détails sur ce bien http://www.repimmo.com/petite_annonces_immobiliere/16629661/maison-a_vendre-cuzieu-01.php

Vente Maison BELLEY (Ain - 01)

Surface : 125 m2

Prix : 380000 €

Réf : SC01651 -



Description détaillée :

Dans le petit village de Cuzieu au calme avec une jolie vue, à seulement 10 min de Belley.

Design'Batiment vous propose un projet de construction d'une belle maison en demi-niveau de 125m2 hab, 3 chambres dont une suite parentale et d'un espace de bureau, d'une grande pièce à vivre lumineuse et d'un garage.

Normes RE2020 et tout le confort d'une maison moderne,

Belles prestations pour cette maison: Buanderie, porte de garage sectionnelle motorisée, chauffage au sol, carrelage 60x60...

Le tout sur un terrain de plus de 1600m2 bien exposé. Terrain situé dans une zone très calme.

Prix comprenant: maison+terrain+FN+VRD+garanties CCMI

(Photo non contractuelle)

Design'Batiment, votre constructeur familial CCMI depuis 28 ans implanté à Bourgoin Jallieu, spécialiste des projets de construction sur mesure et personnalisés. Nous étudions ensemble votre projet de construction et le modélons selon vos demandes.

Vu avec notre partenaire foncier, sous réserve de disponibilité.

Les informations sur les risques auxquels ce bien est exposé sont disponibles sur le site Géorisques

Annonce visible sur <http://www.repimmo.com> sous la REF n°16629660



voir tous les détails sur ce bien http://www.repimmo.com/petite_annonces_immobiliere/16629660/maison-a_vendre-belley-01.php

Vente Maison BOURGET-DU-LAC (Savoie - 73)

Surface : 123 m²

Surface terrain : 800 m²

Prix : 346000 €

Réf : SC73371 -



Description détaillée :

RARE! Terrain avec vue sur les montagnes, dans un quartier calme et résidentiel, à seulement 22min du Bourget du lac et de ces commodités, Nous vous proposons un projet de construction d'une maison en demie niveau de 123m² hab+ 19m² de garage, 4 chambres. Normes RE 2020 avec tout confort d'une maison moderne, volets roulants, chauffage au sol par PAC, menuiserie couleur, etc...

Le tout sur un terrain d'environ 800m².

Prix intégrant Maison+terrain+garanties CCMI+viabilités+VRD+ Hors frais de notaire

Vu avec notre partenaire foncier, sous réserve de disponibilité

Les informations sur les risques auxquels ce bien est exposé sont disponibles sur le site Géorisques
(photos non contractuelles)

Annnonce visible sur <http://www.repimmo.com> sous la REF n°16585905

Vente Maison BOURGET-DU-LAC (Savoie - 73)

Surface : 126 m2

Surface terrain : 1000 m2

Prix : 362000 €

Réf : SC73702 -



Description détaillée :

RARE! Terrain avec vue sur les montagnes, dans un quartier calme et résidentiel, à seulement 22min du Bourget du Lac et de ces commodités, Nous vous proposons un projet de construction d'une maison en demie niveau de 126m2 hab+ 25.5m2 de garage, 4 chambres. Normes RE 2020 avec tout confort d'une maison moderne, volets roulants, chauffage au sol par PAC, menuiserie couleur, etc...

Le tout sur un terrain d'environ 780m2.

Prix intégrant Maison+terrain+garanties CCMI+viabilités+VRD+ Hors frais de notaire

Vu avec notre partenaire foncier, sous réserve de disponibilité

Les informations sur les risques auxquels ce bien est exposé sont disponibles sur le site Géorisques
(photos non contractuelles)

Annnonce visible sur <http://www.repimmo.com> sous la REF n°16585904

Vente Maison BOURGET-DU-LAC (Savoie - 73)

Surface : 126 m2

Surface terrain : 1000 m2

Prix : 362000 €

Réf : SC733703 -



Description détaillée :

RARE! Terrain avec vue sur les montagnes, dans un quartier calme et résidentiel, à seulement 22min du Bourget du Lac et de ces commodités, Nous vous proposons un projet de construction d'une maison en demie niveau de 126m2 hab+ 25.5m2 de garage, 4 chambres. Normes RE 2020 avec tout confort d'une maison moderne, volets roulants, chauffage au sol par PAC, menuiserie couleur, etc...

Le tout sur un terrain d'environ 780m2.

Prix intégrant Maison+terrain+garanties CCMI+viabilités+VRD+ Hors frais de notaire

Vu avec notre partenaire foncier, sous réserve de disponibilité

Les informations sur les risques auxquels ce bien est exposé sont disponibles sur le site Géorisques
(photos non contractuelles)

Annonce visible sur <http://www.repimmo.com> sous la REF n°16585903

Vente Maison YENNE (Savoie - 73)

Surface : 123 m2

Surface terrain : 800 m2

Prix : 346000 €

Réf : SC730056 -



Description détaillée :

RARE! Terrain avec vue sur les montagnes, dans un quartier calme et résidentiel, à seulement 10min de Yenne et de ces commodités, Nous vous proposons un projet de construction d'une maison en demie niveau de 123m2 hab+ 19m2 de garage, 4 chambres. Normes RE 2020 avec tout confort d'une maison moderne, volets roulants, chauffage au sol par PAC, menuiserie couleur, etc...

Le tout sur un terrain d'environ 800m2.

Prix intégrant Maison+terrain+garanties CCMI+viabilités+VRD+ Hors frais de notaire

Vu avec notre partenaire foncier, sous réserve de disponibilité

Les informations sur les risques auxquels ce bien est exposé sont disponibles sur le site Géorisques
(photos non contractuelles)

Annnonce visible sur <http://www.repimmo.com> sous la REF n°16585902

Vente Maison YENNE (Savoie - 73)

Surface : 126 m2

Surface terrain : 1000 m2

Prix : 362000 €

Réf : SC01300456 -



Description détaillée :

RARE! Terrain avec vue sur les montagnes, dans un quartier calme et résidentiel, à seulement 10min de Yenne et de ces commodités, Nous vous proposons un projet de construction d'une maison en demie niveau de 126m2 hab+ 25.5m2 de garage, 4 chambres. Normes RE 2020 avec tout confort d'une maison moderne, volets roulants, chauffage au sol par PAC, menuiserie couleur, etc...

Le tout sur un terrain d'environ 780m2.

Prix intégrant Maison+terrain+garanties CCMI+viabilités+VRD+ Hors frais de notaire

Vu avec notre partenaire foncier, sous réserve de disponibilité

Les informations sur les risques auxquels ce bien est exposé sont disponibles sur le site Géorisques (photos non contractuelles)

Annnonce visible sur <http://www.repimmo.com> sous la REF n°16585901

Vente Maison VILLEFONTAINE (Isere - 38)

Surface : 116 m2

Surface terrain : 701 m2

Nb pièces : 5 pièces

Chambres : 4 chambres

Prix : 412000 €

Réf : ACR234454 -



Description détaillée :

RARE!

Permis accepté

A 15min de l'entrée de Lyon,

Au plein coeur de Vaulx Milieu, a seulement 2 min de l'accès d'autoroute A43 et 5 min de la gare,

Toutes les commodités du centre village de Vaulx Milieu étant accessibles a pieds : écoles primaires et maternelles, commerces, etc.

Design'Batiment vous propose un projet de construction d'une belle maison plain pied de 116,90m2 hab de 4 chambres dont une suite parentale comprenant une salle d'eau et un dressing.

Grand garage de 33,96m2.

Belles prestations pour cette maison: Buanderie, porte de garage sectionnelle motorisée, chauffage au sol, carrelage 60x60...

Le tout sur un terrain plat de 701m2 bien exposé et piscinable. Terrain situé dans une zone très calme, au fond d'une impasse.

Prix comprenant: maison+terrain+viabilisation+VRD+garanties CCMI+taxe d'aménagement

Non compris: Taxe de raccordement à l'égoût (2 000E) + frais de notaire (11 200E) + taxe d'archéologie (env 600E)

Design'Batiment, votre constructeur familial CCMI depuis 28 ans implanté à Bourgoin Jallieu, spécialiste des projets de construction sur mesure et personnalisés. Nous étudions ensemble votre projet de construction et le modélons selon vos demandes.

Vu avec notre partenaire foncier, sous réserve de disponibilité.

Les informations sur les risques auxquels ce bien est exposé sont disponibles sur le site Géorisques

DESIGN BATIMENT MAX'IMMO
216/218 Rue De La Liberation
38300 BOURGOIN-JALLIEU
Tel : 04.74.43.28.65
E-Mail : anneececie.roncuzzi@gmail.com

Catalogue PDF généré
par <http://www.repimmo.com>

Annonce visible sur <http://www.repimmo.com> sous la REF n°16537026



voir tous les détails sur ce bien http://www.repimmo.com/petite_annonces_immobiliere/16537026/maison-a_vendre-villefontaine-38.php

Vente Maison VAULX-MILIEU (Iserre - 38)

Surface : 116 m2

Surface terrain : 701 m2

Nb pièces : 5 pièces

Chambres : 4 chambres

Prix : 412000 €

Réf : ACR231201 -



Description détaillée :

RARE!

Permis accepté

Au plein coeur de Vaulx Milieu, a seulement 2 min de l'accès d'autoroute A43 et 5 min de la gare,

Toutes les commodités du centre village de Vaulx Milieu étant accessibles a pieds : écoles primaires et maternelles, commerces, etc.

Design'Batiment vous propose un projet de construction d'une belle maison plain pied de 116,90m2 hab de 4 chambres dont une suite parentale comprenant une salle d'eau et un dressing.

Grand garage de 33,96m2.

Belles prestations pour cette maison: Buanderie, porte de garage sectionnelle motorisée, chauffage au sol, carrelage 60x60...

Le tout sur un terrain plat de 701m2 bien exposé et piscinable. Terrain situé dans une zone très calme, au fond d'une impasse.

Prix comprenant: maison+terrain+viabilisation+VRD+garanties CCMI+taxe d'aménagement

Non compris: Taxe de raccordement à l'égoût (2 000E) + frais de notaire (11 200E) + taxe d'archéologie (env 600E)

Vu avec notre partenaire foncier, sous réserve de disponibilité

Annonce visible sur <http://www.repimmo.com> sous la REF n°16317889



voir tous les détails sur ce bien http://www.repimmo.com/petite_annonces_immobiliere/16317889/maison-a_vendre-vaulx_milieu-38.php

Vente Maison VAULX-MILIEU (Isere - 38)

Surface : 132 m2

Surface terrain : 700 m2

Nb pièces : 5 pièces

Chambres : 4 chambres

Prix : 432000 €

Réf : ACR231022 -



Description détaillée :

RARE!

Permis accepté

Au plein coeur de Vaulx Milieu, a seulement 2 min de l'accès d'autoroute A43 et 5 min de la gare,

Toutes les commodités du centre village de Vaulx Milieu étant accessibles a pieds : écoles primaires et maternelles, commerces, etc.

Design'Batiment vous propose un projet de construction d'une belle maison plain pied de 132,55m2 hab de 4 chambres dont une suite parentale comprenant une salle d'eau et un dressing.

Double garage de 43,71m2.

Belles prestations pour cette maison: Buanderie, porte de garage sectionnelle motorisée, chauffage au sol, carrelage 60x60...

Le tout sur un terrain plat de 700m2 bien exposé et piscinable. Terrain situé dans une zone très calme, au fond d'une impasse.

Prix comprenant: maison+terrain+viabilisation+VRD+garanties CCMI+taxe d'aménagement

Non compris: Taxe de raccordement à l'égoût (2 000E) + frais de notaire (11 200E) + taxe d'archéologie (env 800E)

Design'Batiment, votre constructeur familial CCMI depuis 28 ans implanté à Bourgoin Jallieu, spécialiste des projets de



voir tous les détails sur ce bien http://www.repimmo.com/petite_annonces_immobiliere/16317888/maison-a_vendre_vaulx_milieu-38.php

Vente Maison LYON-8EME-ARRONDISSEMENT (Rhone - 69)

Surface : 116 m2

Surface terrain : 701 m2

Nb pièces : 5 pièces

Chambres : 4 chambres

Prix : 412000 €

Réf : ACR230111 -



Description détaillée :

RARE!

Permis accepté

A 15min de l'entrée de Lyon,

Au plein coeur de Vaulx Milieu, a seulement 2 min de l'accès d'autoroute A43 et 5 min de la gare,

Toutes les commodités du centre village de Vaulx Milieu étant accessibles a pieds : écoles primaires et maternelles, commerces, etc.

Design'Batiment vous propose un projet de construction d'une belle maison plain pied de 116,90m2 hab de 4 chambres dont une suite parentale comprenant une salle d'eau et un dressing.

Grand garage de 33,96m2.

Belles prestations pour cette maison: Buanderie, porte de garage sectionnelle motorisée, chauffage au sol, carrelage 60x60...

Le tout sur un terrain plat de 701m2 bien exposé et piscinable. Terrain situé dans une zone très calme, au fond d'une impasse.

Prix comprenant: maison+terrain+viabilisation+VRD+garanties CCMI+taxe d'aménagement

Non compris: Taxe de raccordement à l'égoût (2 000E) + frais de notaire (11 200E) + taxe d'archéologie (env 600E)

Design'Batiment, votre constructeur familial CCMI depuis 28 ans implanté à Bourgoin Jallieu, spécialiste des projets de construction sur mesure et personnalisés. Nous étudions ensemble votre projet de construction et le modélons selon vos demandes.

Vu avec notre partenaire foncier, sous réserve de disponibilité.

Les informations sur les risques auxquels ce bien est exposé sont disponibles sur le site Géorisques

DESIGN BATIMENT MAX'IMMO
216/218 Rue De La Liberation
38300 BOURGOIN-JALLIEU
Tel : 04.74.43.28.65
E-Mail : anneececie.roncuzzi@gmail.com

Catalogue PDF généré
par <http://www.repimmo.com>

Annonce visible sur <http://www.repimmo.com> sous la REF n°16317886



voir tous les détails sur ce bien http://www.repimmo.com/petite_annonces_immobiliere/16317886/maison-a_vendre-lyon_8eme_arrondissement-69.php