

**DEVILLERS IMMOBILIER**

**6 RUE DU CHAMP DE FOIRE 25620 BONNEVAUX-LE-PRIEURE**

**Tel : 06.02.51.99.51**

**E-Mail : [paulinedevi290@gmail.com](mailto:paulinedevi290@gmail.com)**

## Vente Terrain VILLERS-SOUS-MONTROND ( Doubs - 25 )

Surface : 700 m<sup>2</sup>

Prix : 52000 €

Réf : 0065 -



### Description détaillée :

**TERRAIN CONSTRUCTIBLE, LES MONTS-RONDS, 7 ARES + POSSIBILITE PARCELLE ATTENANTE NOUVEAUTE !**

A découvrir, parcelle de terrain plate située dans le petite village calme des Monts-Ronds (Villers-sous-Montrond), 3 km de Tarcenay, 15 minutes de Saône.

Parcelle idéalement située sans vis-à-vis sur le voisinage, vue sur les champs, exposition optimale Sud.

Le bien est libre constructeur et situé hors lotissement.

Possibilité d'acquérir également la parcelle attenante soit de profiter d'un terrain de 22 ares constructible sur la totalité.

Très beau produit, n'attendez plus et venez découvrir !

Carte professionnelle portant les mentions « Transactions sur immeubles et fonds de commerce » no CPI2501202100000010, représentée par, Pauline DEVILLERS, Représentant Légal, dument habilitée à l'effet des présentes, DECLARANT NE POUVOIR NI RECEVOIR NI DETENIR D'AUTRES FONDS, EFFETS OU VALEURS QUE CEUX REPRESENTATIFS DE SA REMUNERATION

Les informations sur les risques auxquels ce bien est exposé sont disponibles sur le site Géorisques :

Annnonce visible sur <http://www.repimmo.com> sous la REF n°17324493

## Vente Maison VALDAHON ( Doubs - 25 )

Surface : 121 m2

Surface terrain : 993 m2

Surface séjour : 40 m2

Nb pièces : 7 pièces

Chambres : 5 chambres

SDB : 1 salle de bains

Année de construction : 2000

Prix : 288000 €

Réf : 0046 -



### Description détaillée :

GRANDE MAISON INDIVIDUELLE , A TARCENAY (20 MINUTES DE VALDAHON), 121 M2 , 7 PIECES

Jolie maison des années 2000, située dans le village dynamique de Tarcenay, quartier calme et familial, implantée sur grande parcelle de plus de 9ares

En entrant vous découvrirez en rez-de-chaussée une entrée, grand et bel espace de vie lumineux exposé Sud donnant accès direct sur le jardin , chambre, et wc séparé .

A l'étage dégagement, quatre belles chambres, salle de bains, bureau, salle d'eau, et wc séparé.

Points forts et importants pour compléter la qualité de ce bien: Terrain plat sans vis-à-vis et grand garage possibilité deux véhicules côte à côte

Ce bien est idéal pour accueillir aisément une grande famille

Carte professionnelle portant les mentions « Transactions sur immeubles et fonds de commerce » no CPI2501202100000010, représentée par, Pauline DEVILLERS, Représentant Légal, dument habilitée à l'effet des présentes, DECLARANT NE POUVOIR NI RECEVOIR NI DETENIR D'AUTRES FONDS, EFFETS OU VALEURS QUE CEUX REPRESENTATIFS DE SA REMUNERATION

Les informations sur les risques auxquels ce bien est exposé sont disponibles sur le site Géorisques:

Annnonce visible sur <http://www.repimmo.com> sous la REF n°17278526



voir tous les détails sur ce bien [http://www.repimmo.com/petite\\_annonces\\_immobiliere/17278526/maison-a\\_vendre-valdahon-25.php](http://www.repimmo.com/petite_annonces_immobiliere/17278526/maison-a_vendre-valdahon-25.php)

## Vente Terrain VILLERS-SOUS-MONTROND ( Doubs - 25 )

Surface : 1500 m2

Prix : 99000 €

Réf : 0043 -



### Description détaillée :

**GRAND TERRAIN CONSTRUCTIBLE, LES MONTS-RONDS, 15ARES**

Environnement calme pour ce beau et grand terrain plat situé à la sortie du village de Villers-sous-Montrond en direction de Tarcenay (4 minutes), hors lotissement.

La viabilisation se trouve en bordure de parcelle, vous pourrez vous raccorder au tout à l'égout.

Points forts et importants qui viennent compléter la qualité de ce bien: Exposition optimale vous profiterez du soleil toute la journée, le terrain est libre constructeur. Belle vue sur les champs

Possibilité d'acquérir une autre parcelle attente, de la même taille, n'attendez plus et venez découvrir !

Carte professionnelle portant les mentions « Transactions sur immeubles et fonds de commerce » no

CPI2501202100000010, représentée par, Pauline DEVILLERS, Représentant Légal, dument habilitée à l'effet des présentes, DECLARANT NE POUVOIR NI RECEVOIR NI DETENIR D'AUTRES FONDS, EFFETS OU VALEURS QUE CEUX REPRESENTATIFS DE SA REMUNERATION

Les informations sur les risques auxquels ce bien est exposé sont disponibles sur le site Géorisques :

Annnonce visible sur <http://www.repimmo.com> sous la REF n°17261769

## Vente Appartement ORNANS ( Doubs - 25 )

Surface : 60 m<sup>2</sup>

Surface séjour : 10 m<sup>2</sup>

Nb pièces : 3 pièces

Chambres : 2 chambres

SDB : 1 salle de bains

Prix : 128000 €

Réf : 0063 -



### Description détaillée :

JOLI DUPLEX LOUÉ, CENTRE-VILLE, 60,98 M2, 2 CHAMBRES

Nouveauté !

A découvrir, joli appartement situé dans une arrière cours calme du centre de la ville d'Ornans et ses commodités.

Ce bien loué est situé au deuxième et dernier étage d'une petite copropriété calme et récente. Il comprend sur le premier niveau entrée, bel espace de vie lumineux avec cuisine ouverte, buanderie, chambre, et wc séparé.

Sur le deuxième niveau dégagement, chambre et salle de bains.

Vous profiterez également d'une cave et d'une place de parking privative

Carte professionnelle portant les mentions « Transactions sur immeubles et fonds de commerce » no

CPI2501202100000010, représentée par, Pauline DEVILLERS, Représentant Légal, dument habilitée à l'effet des présentes, DECLARANT NE POUVOIR NI RECEVOIR NI DETENIR D'AUTRES FONDS, EFFETS OU VALEURS QUE CEUX REPRESENTATIFS DE SA REMUNERATION

Les informations sur les risques auxquels ce bien est exposé sont disponibles sur le site Géorisques :

Annnonce visible sur <http://www.repimmo.com> sous la REF n°17244802



voir tous les détails sur ce bien [http://www.repimmo.com/petite\\_annonces\\_immobiliere/17244802/appartement-a\\_vendre-ornans-25.php](http://www.repimmo.com/petite_annonces_immobiliere/17244802/appartement-a_vendre-ornans-25.php)

## Vente Terrain MAMIROLLE ( Doubs - 25 )

Surface : 2092 m2

Prix : 327000 €

Réf : 0048 -



### Description détaillée :

IMMENSE TERRAIN CONSTRUCTIBLE, À MAMIROLLE (15 KM DE BESANCON), 20 ARES 92CA

Environnement calme pour cette immense parcelle de terrain située dans le village dynamique de Mamirolle. Mamirolle est situé à 14 km de Besançon, il profite des nombreuses commodités (commerces, école, bus, train...). En retrait de la route et hors lotissement, le terrain est borné, viabilisé et constructible sur la totalité.

Points forts et importants également pour compléter la qualité de ce bien: Exposition optimale vous profiterez du soleil toute la journée, parcelle plate, libre constructeur.

Bien rare, n'attendez plus et venez découvrir...

Carte professionnelle portant les mentions « Transactions sur immeubles et fonds de commerce » no CPI2501202100000010, représentée par, Pauline DEVILLERS, Représentant Légal, dument habilitée à l'effet des présentes, DECLARANT NE POUVOIR NI RECEVOIR NI DETENIR D'AUTRES FONDS, EFFETS OU VALEURS QUE CEUX REPRESENTATIFS DE SA REMUNERATION

Les informations sur les risques auxquels ce bien est exposé sont disponibles sur le site Géorisques :

Annnonce visible sur <http://www.repimmo.com> sous la REF n°17230669

## Vente Maison TREPOT ( Doubs - 25 )

Surface : 244 m2

Surface terrain : 3490 m2

Nb pièces : 8 pièces

Chambres : 6 chambres

SDB : 2 salles de bains

Année de construction : 1970

Prix : 385000 €

Réf : 0062 -



### Description détaillée :

BEAU POTENTIEL, TREPOT, 244 M2, 34 ARES DE TERRAIN

Nouveauté !

Belle opportunité au coeur du petit village dynamique de Trépot, grande maison sur sous-sol complet et hangars, le tout sur une parcelle de 34 ares constructible. Côté intérieur la maison comprend deux logements: Un T3 loué et un T5 libre.

Cette maison offre de multiples possibilités notamment la création de plusieurs appartements dans la maison comme dans le hangars, division du terrain...

N'attendez plus et venez découvrir...

Carte professionnelle portant les mentions « Transactions sur immeubles et fonds de commerce » no CPI25012021000000010, représentée par, Pauline DEVILLERS, Représentant Légal, dument habilitée à l'effet des présentes, DECLARANT NE POUVOIR NI RECEVOIR NI DETENIR D'AUTRES FONDS, EFFETS OU VALEURS QUE CEUX REPRESENTATIFS DE SA REMUNERATION

Les informations sur les risques auxquels ce bien est exposé sont disponibles sur le site Géorisques :

Annnonce visible sur <http://www.repimmo.com> sous la REF n°17219379



voir tous les détails sur ce bien [http://www.repimmo.com/petite\\_annonces\\_immobiliere/17219379/maison-a\\_vendre-trepot-25.php](http://www.repimmo.com/petite_annonces_immobiliere/17219379/maison-a_vendre-trepot-25.php)

## Vente Maison TARCENAY ( Doubs - 25 )

Surface : 172 m2

Surface terrain : 1594 m2

Surface séjour : 58 m2

Nb pièces : 5 pièces

Chambres : 4 chambres

SDB : 2 salles de bains

Année de construction : 2000

Prix : 420000 €

Réf : 0054 -



### Description détaillée :

MAGNIFIQUE MAISON, TARCENAY, 172 M2, 4 CHAMBRES

Nouveauté !

Bien rare ! Emplacement idéal pour cette grande maison située sur les hauteurs du village de Tarcenay, commune dynamique à 10 minutes de Saone. Bien récent des années 2000 implanté sur une parcelle de presque 16 ares.

L'intérieur de la maison est composée d'une entrée, immense espace de vie de 58 m2 baigné de lumière avec cuisine ouverte aménagée et équipée, dégagement, suite parentale (avec salle de bains et dressing), lingerie et wc séparé. A l'étage vous trouverez une mezzanine spacieuse, trois chambres, salle de bains et wc séparé. Sous-sol complet avec cellier, buanderie, chaufferie, cave et grand garage double possibilité deux véhicules côte à côte.

Vous serez conquis par l'espace de vie qui profite d'un accès direct sur grande terrasse, jardin et piscine creusée. Vue magnifique avec des couchés de soleil à en couper le souffle, au calme sans vis-à-vis direct. Très beau produit !

Carte professionnelle portant les mentions « Transactions sur immeubles et fonds de commerce » no CPI25012021000000010, représentée par, Pauline DEVILLERS, Représentant Légal, dument habilitée à l'effet des présentes, DECLARANT NE POUVOIR NI RECEVOIR NI DETENIR D'AUTRES FONDS, EFFETS OU VALEURS QUE CEUX REPRESENTATIFS DE SA REMUNERATION

Les informations sur les risques auxquels ce bien est exposé sont disponibles sur le site Géorisques :

Annnonce visible sur <http://www.repimmo.com> sous la REF n°17215205



voir tous les détails sur ce bien [http://www.repimmo.com/petite\\_annonces\\_immobiliere/17215205/maison-a\\_vendre-tarcenay-25.php](http://www.repimmo.com/petite_annonces_immobiliere/17215205/maison-a_vendre-tarcenay-25.php)



## Vente Maison TREPOT ( Doubs - 25 )

Surface : 109 m2

Surface terrain : 300 m2

Surface séjour : 27 m2

Nb pièces : 4 pièces

Chambres : 2 chambres

SDB : 1 salle de bains

Année de construction : 1976

Prix : 149000 €

Réf : 0061 -



### Description détaillée :

MAISON MITOYENNE, TREPOT, 109 M2, 2 CHAMBRES

Nouveauté !

Découvrez cette jolie maison située dans le village calme de Trepot, sur un terrain plat exposé sud.

Le bien des années 1976 comprend au rez-de-chaussée grande entrée, immense garage possibilité deux véhicules minimum, cave, cellier.

Au premier étage dégagement, cuisine, pièce de vie très lumineuse exposée sud profitant d'un accès direct sur immense terrasse, puis deux chambres, salle de bains et wc séparé.

Plusieurs possibilités s'offrent à cette maison, n'attendez plus et venez découvrir...

Annnonce visible sur <http://www.repimmo.com> sous la REF n°17205040



voir tous les détails sur ce bien [http://www.repimmo.com/petite\\_annonces\\_immobiliere/17205040/maison-a\\_vendre-trepot-25.php](http://www.repimmo.com/petite_annonces_immobiliere/17205040/maison-a_vendre-trepot-25.php)

## Vente Maison SAONE ( Doubs - 25 )

Surface : 197 m2

Surface terrain : 1947 m2

Nb pièces : 4 pièces

Chambres : 3 chambres

SDB : 1 salle de bains

Année de construction : 1950

Prix : 468000 €

Réf : 0064 -



### Description détaillée :

**BELLE & GRANDE MAISON, À SAONE, 197 M2, 3 CHAMBRES**

Nouveauté !

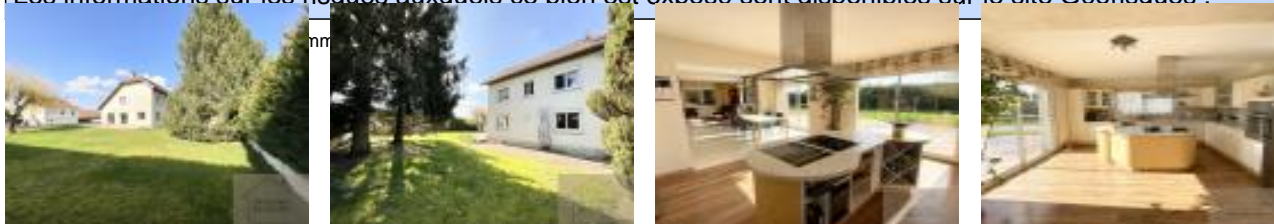
Grande maison située à proximité immédiate de la gare et de toutes les commodités qu'offrent la ville de Saône. Ce bien des années 1950 a été entièrement réhabilité avec soin. Il est implanté sur un immense terrain plat et clos de plus de 19 ares. En entrant vous découvrirez au rez-de-chaussée une grande entrée, wc séparé et un bel et grand espace de vie lumineux avec cuisine ouverte (entièrement aménagée et équipée), exposé Sud donnant accès direct sur terrasse puis jardin.

Vous accéderez ensuite à l'étage avec dégagement, trois chambres, salle de bains et wc. Vous apprécierez enfin son garage possibilité deux véhicules côte à côte, un grenier, cave, local, buanderie et ancienne cuisine offrant de multiples possibilités comme la création d'un petit appartement au rez-de-chaussée.

Finitions soignées, prestations de qualité, bien rare à la vente, n'attendez plus et venez découvrir ...

Carte professionnelle portant les mentions « Transactions sur immeubles et fonds de commerce » no CPI2501202100000010, représentée par, Pauline DEVILLERS, Représentant Légal, dument habilitée à l'effet des présentes, **DECLARANT NE POUVOIR NI RECEVOIR NI DETENIR D'AUTRES FONDS, EFFETS OU VALEURS QUE CEUX REPRESENTATIFS DE SA REMUNERATION**

Les informations sur les risques auxquels ce bien est exposé sont disponibles sur le site Géorisaues :



voir tous les détails sur ce bien [http://www.repimmo.com/petite\\_annonces\\_immobiliere/17176886/maison-a\\_vendre-saone-25.php](http://www.repimmo.com/petite_annonces_immobiliere/17176886/maison-a_vendre-saone-25.php)

## Vente Maison TARCENAY ( Doubs - 25 )

Surface : 121 m<sup>2</sup>

Surface terrain : 2000 m<sup>2</sup>

Surface séjour : 43 m<sup>2</sup>

Nb pièces : 6 pièces

Chambres : 5 chambres

SDB : 2 salles de bains

Année de construction : 2007

Prix : 345000 €

Réf : 0059 -



### Description détaillée :

MAGNIFIQUE MAISON DE PLAIN PIED, RUREY (15 MINUTES TARCENAY), 20 ARES DE TERRAIN, 121 M<sup>2</sup>, 5 CHAMBRES

NOUVEAUTÉ !

Ambiance contemporaine pour cette magnifique maison située dans le petit village calme et charmant de Rurey, en retrait de la route, bénéficiant d'un immense terrain plat de 20 ares.

Maison récente de 2007 comprenant entrée, grand espace de vie agréable et lumineux de plus de 50 m<sup>2</sup> avec cuisine ouverte aménagée et équipée, cellier, cinq chambres dont une suite parentale (avec salle d'eau placard et wc) et une salle de bains indépendante en plus et wc séparé. Grand garage possibilité deux véhicules côte à côte.

Points forts et importants également pour compléter la qualité de ce bien, l'espace de vie profite d'un accès direct sur grande terrasse, piscine creusée, cuisine d'été, terrain de pétanque, grand jardin le tout exposé plein Sud sans vis-à-vis et profitant d'une vue magnifique sur les champs et la forêt. Vous serez au meilleur endroit pour profiter de vos belles journées d'été, le cadre est exceptionnel ! Depuis chez vous, vous pourrez même apercevoir des petits animaux sortir du bois...

Très beau produit, n'attendez plus et venez découvrir !

Annnonce visible sur <http://www.repimmo.com> sous la REF n°17148297



voir tous les détails sur ce bien [http://www.repimmo.com/petite\\_annonces\\_immobiliere/17148297/maison-a\\_vendre-tarcenay-25.php](http://www.repimmo.com/petite_annonces_immobiliere/17148297/maison-a_vendre-tarcenay-25.php)

## Vente Maison FOUCHERANS ( Doubs - 25 )

Surface : 151 m2

Surface terrain : 627 m2

Surface séjour : 23 m2

Nb pièces : 5 pièces

Chambres : 4 chambres

SDB : 1 salle de bains

Année de construction : 1760

Prix : 170000 €

Réf : 0056 -



### Description détaillée :

JOLIE MAISON DU XVIII EME SIECE, À TARCENAY-FOUCHERANS, 151 M2, 4 CHAMBRES

Nouveauté !

Vous aimez le côté authentique de l'ancien? Vous serez sous le charme de cette jolie maison mitoyenne du XVIIIème siècle.

A l'intérieur, vous y trouverez une magnifique entrée avec grande cheminée, salon, cuisine, cellier, dégagement, salle d'eau, salle de bains, wc séparé, buanderie garage et appentis. A l'étage dégagement, quatre chambres, salle d'eau avec wc, grenier et grange.

En sous-sol, une cave

La cuisine profite d'un accès direct sur joli jardin, parcelle de 627 m2 plate, au clame avec vue sur les champs. Le plus de la maison: Pièce à l'état brut de 21 m2 avec entrée indépendante, idéale pour l'aménagement d'un studio ou une profession libérale.

Des travaux sont à prévoir.

Carte professionnelle portant les mentions « Transactions sur immeubles et fonds de commerce » no

CPI2501202100000010, représentée par, Pauline DEVILLERS, Représentant Légal, dument habilitée à l'effet des présentes, DECLARANT NE POUVOIR NI RECEVOIR NI DETENIR D'AUTRES FONDS, EFFETS OU VALEURS QUE CEUX REPRESENTATIFS DE SA REMUNERATION



voir tous les détails sur ce bien [http://www.repimmo.com/petite\\_annonces\\_immobiliere/17062949/maison-a\\_vendre-foucherans-25.php](http://www.repimmo.com/petite_annonces_immobiliere/17062949/maison-a_vendre-foucherans-25.php)

## Vente Appartement BESANCON ( Doubs - 25 )

Surface : 81 m<sup>2</sup>

Surface séjour : 31 m<sup>2</sup>

Nb pièces : 3 pièces

Chambres : 2 chambres

Année de construction : 2025

Prix : 279000 €

Réf : 0051-306 -



### Description détaillée :

APPARTEMENT NEUF, TROISIÈME ÉTAGE, AVANNE (1 KM DE BESANCON), 81,80 M<sup>2</sup>, 3 PIECES, GRANDE TERRASSE

Appartement T3 d'une copropriété neuve située à Avanne, à moins de cinq kilomètres du centre commercial château farine, et du CHU Jean Minjot

Le bien comprend entrée avec placard, dégagement, grand espace de vie avec cuisine ouverte, cellier, deux chambres, salle d'eau et wc séparé.

L'espace de vie est exposé Sud-Est et profite d'un accès direct sur une grande terrasse de 16 m<sup>2</sup>.

Points forts et importants pour compléter la qualité de ce bien: Norme PMR, appartement personnalisable, RE 2020 (confort thermique / faibles consommations énergétiques), frais de notaire réduits

Belle construction, finition soignée et matériaux de qualité (travail effectué par des PME locales). Beau produit !

Possibilité d'acquérir un garage fermé en sous-sol et également une cave.

D'autres lots sont disponibles dans la copropriété, n'hésitez pas à nous contacter

Carte professionnelle portant les mentions « Transactions sur immeubles et fonds de commerce » no

CPI2501202100000010, représentée par, Pauline DEVILLERS, Représentant Légal, dument habilitée à l'effet des présentes, DECLARANT NE POUVOIR NI RECEVOIR NI DETENIR D'AUTRES FONDS, EFFETS OU VALEURS QUE CEUX REPRESENTATIFS DE SA REMUNERATION

nmo.com sous la REF n°17032933



voir tous les détails sur ce bien [http://www.repimmo.com/petite\\_annonces\\_immobiliere/17032933/appartement-a\\_vendre-besancon-25.php](http://www.repimmo.com/petite_annonces_immobiliere/17032933/appartement-a_vendre-besancon-25.php)

## Vente Appartement BESANCON ( Doubs - 25 )

Surface : 94 m<sup>2</sup>

Surface séjour : 41 m<sup>2</sup>

Nb pièces : 4 pièces

Chambres : 3 chambres

Année de construction : 2025

Prix : 318000 €

Réf : 0051-304 -



### Description détaillée :

APPARTEMENT NEUF, TROISIÈME ÉTAGE, AVANNE (1 KM DE BESANCON), 94 M<sup>2</sup>, 3 CHAMBRES, GRANDE TERRASSE

Appartement T4 d'une copropriété neuve avec ascenseur située à Avanne, à moins de cinq kilomètres du centre commercial château farine, et du CHU Jean Minjoz

Le bien comprend entrée avec placard, grand espace de vie, avec cuisine ouverte, de plus de 40 m<sup>2</sup>, cellier, trois chambres, salle d'eau et wc séparé.

L'espace de vie est exposé Sud et profite d'un accès direct sur une grande terrasse de 14 m<sup>2</sup>.

Points forts et importants pour compléter la qualité de ce bien: Norme PMR, appartement personnalisable, RE 2020 (confort thermique / faibles consommations énergétiques), frais de notaire réduits

Belle construction, matériaux de qualité (travaux effectués par des PME locales). Beau produit !

Possibilité d'acquérir un garage fermé en sous-sol et également une cave.

D'autres lots sont disponibles dans la copropriété, n'hésitez pas à nous contacter

Carte professionnelle portant les mentions « Transactions sur immeubles et fonds de commerce » no

CPI2501202100000010, représentée par, Pauline DEVILLERS, Représentant Légal, dument habilitée à l'effet des présentes, DECLARANT NE POUVOIR NI RECEVOIR NI DETENIR D'AUTRES FONDS, EFFETS OU VALEURS QUE CEUX REPRESENTATIFS DE SA REMUNERATION

nmo.com sous la REF n°17032932



voir tous les détails sur ce bien [http://www.repimmo.com/petite\\_annonces\\_immobiliere/17032932/appartement-a\\_vendre-besancon-25.php](http://www.repimmo.com/petite_annonces_immobiliere/17032932/appartement-a_vendre-besancon-25.php)

## Vente Appartement AVANNE-AVENEY ( Doubs - 25 )

Surface : 76 m<sup>2</sup>

Surface séjour : 28 m<sup>2</sup>

Nb pièces : 3 pièces

Chambres : 2 chambres

Année de construction : 2025

Prix : 259000 €

Réf : 0051-208 -



### Description détaillée :

APPARTEMENT NEUF, DEUXIÈME ÉTAGE, AVANNE, 76,40 M<sup>2</sup>, 3 PIECES, GRANDE TERRASSE

Appartement T3 d'une copropriété neuve située à Avanne, à moins de cinq kilomètres du centre commercial château farine, et du CHU Jean Minjoz

Le bien comprend entrée avec placard, dégagement, grand espace de vie avec cuisine ouverte, cellier, deux chambres, salle d'eau et wc séparé.

L'espace de vie est exposé Sud-Est et profite d'un accès direct sur une grande terrasse de 14 m<sup>2</sup>.

Points forts et importants pour compléter la qualité de ce bien: Norme PMR, appartement personnalisable, RE 2020 (confort thermique / faibles consommations énergétiques), frais de notaire réduits

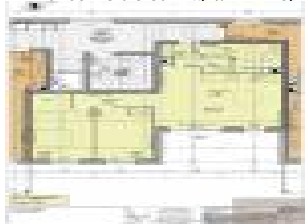
Belle construction, finition soignée et matériaux de qualité (travail effectué par des PME locales). Beau produit !

Possibilité d'acquérir un garage fermé en sous-sol et également une cave.

D'autres lots sont disponibles dans la copropriété, n'hésitez pas à nous contacter

Carte professionnelle portant les mentions « Transactions sur immeubles et fonds de commerce » no CPI2501202100000010, représentée par, Pauline DEVILLERS, Représentant Légal, dument habilitée à l'effet des présentes, DECLARANT NE POUVOIR NI RECEVOIR NI DETENIR D'AUTRES FONDS, EFFETS OU VALEURS QUE CEUX REPRESENTATIFS DE SA REMUNERATION

Annonce visible sur <http://www.repimmo.com> sous la REF n°17032931



voir tous les détails sur ce bien [http://www.repimmo.com/petite\\_annonces\\_immobiliere/17032931/appartement-a\\_vendre-avanne\\_aveney-25.php](http://www.repimmo.com/petite_annonces_immobiliere/17032931/appartement-a_vendre-avanne_aveney-25.php)

## Vente Appartement AVANNE-AVENEY ( Doubs - 25 )

Surface : 71 m<sup>2</sup>

Surface séjour : 24 m<sup>2</sup>

Nb pièces : 3 pièces

Chambres : 2 chambres

Année de construction : 2025

Prix : 241000 €

Réf : 0051-201 -



### Description détaillée :

APPARTEMENT NEUF, DEUXIEME ÉTAGE, AVANNE, 71 M2, 3 PIECES, GRANDE TERRASSE

Appartement T3 d'une copropriété neuve située à Avanne, à moins de cinq kilomètres du centre commercial château farine, et du CHU Jean Minjoz

Le bien comprend entrée avec placard, dégagement, grand salon/séjour avec cuisine ouverte, cellier, deux chambres, salle d'eau et wc séparé

L'espace de vie est exposé Sud-Ouest et profite d'un accès direct sur une grande terrasse de 16 m<sup>2</sup>.

Points forts et importants pour compléter la qualité de ce bien: Norme PMR, appartement personnalisable, RE 2020 (confort thermique / faibles consommations énergétiques), frais de notaire réduits

Belle construction, finition soignée et matériaux de qualité (travail effectué par des PME locales). Beau produit !

Possibilité d'acquérir un garage fermé en sous-sol et également une cave.

D'autres lots sont disponibles dans la copropriété, n'hésitez pas à nous contacter

Carte professionnelle portant les mentions « Transactions sur immeubles et fonds de commerce » no

CPI2501202100000010, représentée par, Pauline DEVILLERS, Représentant Légal, dument habilitée à l'effet des présentes, DECLARANT NE POUVOIR NI RECEVOIR NI DETENIR D'AUTRES FONDS, EFFETS OU VALEURS QUE CEUX REPRESENTATIFS DE SA REMUNERATION

Annonce visible sur <http://www.repimmo.com> sous la REF n°17032930



voir tous les détails sur ce bien [http://www.repimmo.com/petite\\_annonces\\_immobiliere/17032930/appartement-a\\_vendre-avanne\\_aveney-25.php](http://www.repimmo.com/petite_annonces_immobiliere/17032930/appartement-a_vendre-avanne_aveney-25.php)



## Vente Appartement AVANNE-AVENEY ( Doubs - 25 )

Surface : 79 m<sup>2</sup>

Surface séjour : 35 m<sup>2</sup>

Nb pièces : 3 pièces

Chambres : 2 chambres

Année de construction : 2025

Prix : 267000 €

Réf : 0051-105 -



### Description détaillée :

APPARTEMENT NEUF, PREMIER ÉTAGE, AVANNE, 79,90 M<sup>2</sup>, 3 PIÈCES, GRANDE TERRASSE

Appartement T3 d'une copropriété neuve située à Avanne, à moins de cinq kilomètres du centre commercial château farine, et du CHU Jean Minjoz

Le bien comprend entrée avec placard, dégagement, grand espace de vie avec cuisine ouverte, cellier, deux chambres, salle d'eau et wc séparé.

L'espace de vie est exposé Sud-Est et profite d'un accès direct sur une grande terrasse de 21 m<sup>2</sup>.

Points forts et importants pour compléter la qualité de ce bien: Norme PMR, appartement personnalisable, RE 2020 (confort thermique / faibles consommations énergétiques), frais de notaire réduits

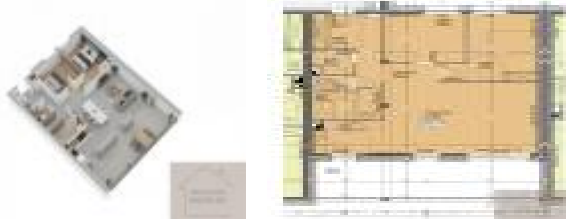
Belle construction, finition soignée et matériaux de qualité (travail effectué par des PME locales). Beau produit !

Possibilité d'acquérir un garage fermé en sous-sol et également une cave.

D'autres lots sont disponibles dans la copropriété, n'hésitez pas à nous contacter

Carte professionnelle portant les mentions « Transactions sur immeubles et fonds de commerce » no CPI2501202100000010, représentée par, Pauline DEVILLERS, Représentant Légal, dument habilitée à l'effet des présentes, DECLARANT NE POUVOIR NI RECEVOIR NI DETENIR D'AUTRES FONDS, EFFETS OU VALEURS QUE CEUX REPRESENTATIFS DE SA REMUNERATION

Annnonce visible sur <http://www.repimmo.com> sous la REF n°17032929



voir tous les détails sur ce bien [http://www.repimmo.com/petite\\_annonces\\_immobiliere/17032929/appartement-a\\_vendre-avanne\\_aveney-25.php](http://www.repimmo.com/petite_annonces_immobiliere/17032929/appartement-a_vendre-avanne_aveney-25.php)

## Vente Appartement AVANNE-AVENEY ( Doubs - 25 )

Surface : 113 m2

Surface séjour : 47 m2

Nb pièces : 5 pièces

Chambres : 4 chambres

SDB : 1 salle de bains

Année de construction : 2025

Prix : 406000 €

Réf : 0051-403 -



### Description détaillée :

APPARTEMENT NEUF, DERNIER ÉTAGE, AVANNE, 113 M2, 5 PIECES

Appartement en attique avec ascenseur, d'une copropriété neuve située à Avanne, à moins de cinq kilomètres du centre commercial château farine, et du CHU Jean Minjoz

Le bien comprendra entrée avec placard, dégagement, grand espace de vie avec cuisine ouverte de presque 50 m2, cellier, quatre chambres, salle d'eau et wc séparé.

L'espace de vie est exposé Sud-Est et profite d'un accès direct sur une immense terrasse de plus de 100 m2 avec vue panoramique sans aucun vis-à-vis.

Points forts et importants pour compléter la qualité de ce bien: Norme PMR, appartement personnalisable, RE 2020 (confort thermique / faibles consommations énergétiques), frais de notaire réduits

Belle construction, finition soignée et matériaux de qualité (travail effectué par des PME locales). Produit rare à la vente !

Possibilité d'acquérir un garage fermé en sous-sol et également une cave.

D'autres lots sont disponibles dans la copropriété, n'hésitez pas à nous contacter

Carte professionnelle portant les mentions « Transactions sur immeubles et fonds de commerce » no

CPI25012021000000010, représentée par, Pauline DEVILLERS, Représentant Légal, dument habilitée à l'effet des

présentes. DECLARANT NE POUVOIR NI RECEVOIR NI DETENIR D'AUTRES FONDS, EFFETS OU VALEURS QUE

FONDS DE SA REMUNERATION

[www.repimmo.com](http://www.repimmo.com) sous la REF n°17032928



voir tous les détails sur ce bien [http://www.repimmo.com/petite\\_annonces\\_immobiliere/17032928/appartement-a\\_vendre-avanne\\_aveney-25.php](http://www.repimmo.com/petite_annonces_immobiliere/17032928/appartement-a_vendre-avanne_aveney-25.php)

## Vente Appartement AVANNE-AVENEY ( Doubs - 25 )

Surface : 94 m<sup>2</sup>

Surface séjour : 41 m<sup>2</sup>

Nb pièces : 4 pièces

Chambres : 3 chambres

Année de construction : 2025

Prix : 308000 €

Réf : 0051-104 -



### Description détaillée :

APPARTEMENT NEUF, PREMIER ÉTAGE, AVANNE, 94 M<sup>2</sup>, 3 CHAMBRES, GRANDE TERRASSE

Appartement T4 d'une copropriété neuve située à Avanne, à moins de cinq kilomètres du centre commercial château farine, et du CHU Jean Minjoz

Le bien comprend entrée avec placard, dégagement, grand salon/séjour avec cuisine ouverte, cellier, trois chambres, salle d'eau et wc séparé.

L'espace de vie est exposé Sud et profite d'un accès direct sur une grande terrasse de 15 m<sup>2</sup>.

Points forts et importants pour compléter la qualité de ce bien: Norme PMR, appartement personnalisable, RE 2020 (confort thermique / faibles consommations énergétiques), frais de notaire réduits

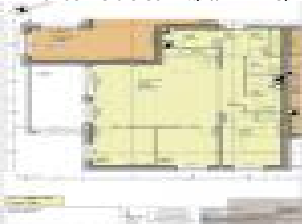
Belle construction, finition soignée et matériaux de qualité (travail effectué par des PME locales). Beau produit !

Possibilité d'acquérir un garage fermé en sous-sol et également une cave.

D'autres lots sont disponibles dans la copropriété, n'hésitez pas à nous contacter

Carte professionnelle portant les mentions « Transactions sur immeubles et fonds de commerce » no CPI2501202100000010, représentée par, Pauline DEVILLERS, Représentant Légal, dument habilitée à l'effet des présentes, DECLARANT NE POUVOIR NI RECEVOIR NI DETENIR D'AUTRES FONDS, EFFETS OU VALEURS QUE CEUX REPRESENTATIFS DE SA REMUNERATION

Annonce visible sur <http://www.repimmo.com> sous la REF n°17032927



voir tous les détails sur ce bien [http://www.repimmo.com/petite\\_annonces\\_immobiliere/17032927/appartement-a\\_vendre-avanne\\_aveney-25.php](http://www.repimmo.com/petite_annonces_immobiliere/17032927/appartement-a_vendre-avanne_aveney-25.php)

## Vente Appartement AVANNE-AVENEY ( Doubs - 25 )

Surface : 72 m<sup>2</sup>

Nb pièces : 3 pièces

Chambres : 2 chambres

Année de construction : 2025

Prix : 253000 €

Réf : 0051-309 -



### Description détaillée :

APPARTEMENT NEUF, TROISIÈME ÉTAGE, AVANNE, 72,30 M<sup>2</sup>, 3 PIECES

Appartement T3 d'une copropriété neuve située à Avanne, à moins de cinq kilomètres du centre commercial château farine, et du CHU Jean Minjoz

Le bien comprend entrée avec placard, dégagement, grand espace de vie avec cuisine ouverte, cellier, deux chambres, salle d'eau et wc séparé.

L'espace de vie est exposé Sud-Est et profite d'un accès direct sur une grande terrasse de 16 m<sup>2</sup>.

Points forts et importants pour compléter la qualité de ce bien: Norme PMR, appartement personnalisable, RE 2020 (confort thermique / faibles consommations énergétiques), frais de notaire réduits

Belle construction, finition soignée et matériaux de qualité (travail effectué par des PME locales). Beau produit !

Possibilité d'acquérir un garage fermé en sous-sol et également une cave.

D'autres lots sont disponibles dans la copropriété, n'hésitez pas à nous contacter

Carte professionnelle portant les mentions « Transactions sur immeubles et fonds de commerce » no CPI2501202100000010, représentée par, Pauline DEVILLERS, Représentant Légal, dument habilitée à l'effet des présentes, DECLARANT NE POUVOIR NI RECEVOIR NI DETENIR D'AUTRES FONDS, EFFETS OU VALEURS QUE CEUX REPRESENTATIFS DE SA REMUNERATION

Annonce visible sur <http://www.repimmo.com> sous la REF n°17032926



voir tous les détails sur ce bien [http://www.repimmo.com/petite\\_annonces\\_immobiliere/17032926/appartement-a\\_vendre-avanne\\_aveney-25.php](http://www.repimmo.com/petite_annonces_immobiliere/17032926/appartement-a_vendre-avanne_aveney-25.php)

## Vente Appartement BESANCON ( Doubs - 25 )

Surface : 54 m<sup>2</sup>

Surface séjour : 26 m<sup>2</sup>

Nb pièces : 2 pièces

Chambres : 1 chambre

SDB : 1 salle de bains

Prix : 187000 €

Réf : 0051-102 -



### Description détaillée :

APPARTEMENT NEUF PREMIER ÉTAGE, AVANNE (1 KM DE BESANCON), 54,60 M<sup>2</sup>, 2 PIECES

Appartement situé au premier étage avec ascenseur d'une copropriété neuve située à Avanne, à moins de cinq kilomètres du centre commercial château farine, et du CHU Jean Minjoz

Le bien comprend entrée avec placard, grand salon/séjour, cellier, dégagement, ,une chambre, salle de bains.

L'espace de vie est exposé Sud-Ouest et profite d'un accès direct sur grande terrasse de 15 m<sup>2</sup>

Points forts et importants pour compléter la qualité de ce bien: Norme PMR, appartement personnalisable, RE 2020 (confort thermique / faibles consommations énergétiques), frais de notaire réduits

Belle construction, finition soignée et matériaux de qualité (travail effectué par des PME locales). Très beau produit !

Possibilité d'acquérir un garage fermé en sous-sol et également une cave. D'autres lots sont disponibles dans la copropriété, n'hésitez pas à nous contacter

Carte professionnelle portant les mentions « Transactions sur immeubles et fonds de commerce » no

CPI25012021000000010, représentée par, Pauline DEVILLERS, Représentant Légal, dument habilitée à l'effet des présentes, DECLARANT NE POUVOIR NI RECEVOIR NI DETENIR D'AUTRES FONDS, EFFETS OU VALEURS QUE CEUX REPRESENTATIFS DE SA REMUNERATION

Les informations sur les risques auxquels ce bien est exposé sont disponibles sur le site Géorisques :

Annnonce visible sur <http://www.repimmo.com> sous la REF n°17032925

voir tous les détails sur ce bien [http://www.repimmo.com/petite\\_annonces\\_immobiliere/17032925/appartement-a\\_vendre-besancon-25.php](http://www.repimmo.com/petite_annonces_immobiliere/17032925/appartement-a_vendre-besancon-25.php)

## Vente Appartement BESANCON ( Doubs - 25 )

Surface : 71 m2

Surface séjour : 24 m2

Nb pièces : 3 pièces

Chambres : 2 chambres

Année de construction : 2025

Prix : 236000 €

Réf : 0051-101 -



### Description détaillée :

APPARTEMENT NEUF, PREMIER ÉTAGE, AVANNE ( 1 KM DE BESANCON), 71 M2, 3 PIECES

Appartement T3 d'une copropriété neuve située à Avanne, à moins de cinq kilomètres du centre commercial château farine, et du CHU Jean Minjoz

Le bien comprend entrée avec placard, dégagement, grand salon/séjour avec cuisine ouverte, cellier, deux chambres, salle d'eau et wc séparé.

L'espace de vie est exposé Sud-Ouest et profite d'un accès direct sur une grande terrasse de 15 m2.

Points forts et importants pour compléter la qualité de ce bien: Norme PMR, appartement personnalisable, RE 2020 (confort thermique / faibles consommations énergétiques), frais de notaire réduits

Belle construction, finition soignée et matériaux de qualité (travail effectué par des PME locales). Beau produit !

Possibilité d'acquérir un garage fermé en sous-sol et également une cave.

D'autres lots sont disponibles dans la copropriété, n'hésitez pas à nous contacter

Carte professionnelle portant les mentions « Transactions sur immeubles et fonds de commerce » no CPI2501202100000010, représentée par, Pauline DEVILLERS, Représentant Légal, dument habilitée à l'effet des présentes, DECLARANT NE POUVOIR NI RECEVOIR NI DETENIR D'AUTRES FONDS, EFFETS OU VALEURS QUE CEUX REPRESENTATIFS DE SA REMUNERATION

Annonce visible sur <http://www.repimmo.com> sous la REF n°17032924



voir tous les détails sur ce bien [http://www.repimmo.com/petite\\_annonces\\_immobiliere/17032924/appartement-a\\_vendre-besancon-25.php](http://www.repimmo.com/petite_annonces_immobiliere/17032924/appartement-a_vendre-besancon-25.php)

## Vente Appartement AVANNE-AVENEY ( Doubs - 25 )

Surface : 54 m<sup>2</sup>

Surface séjour : 26 m<sup>2</sup>

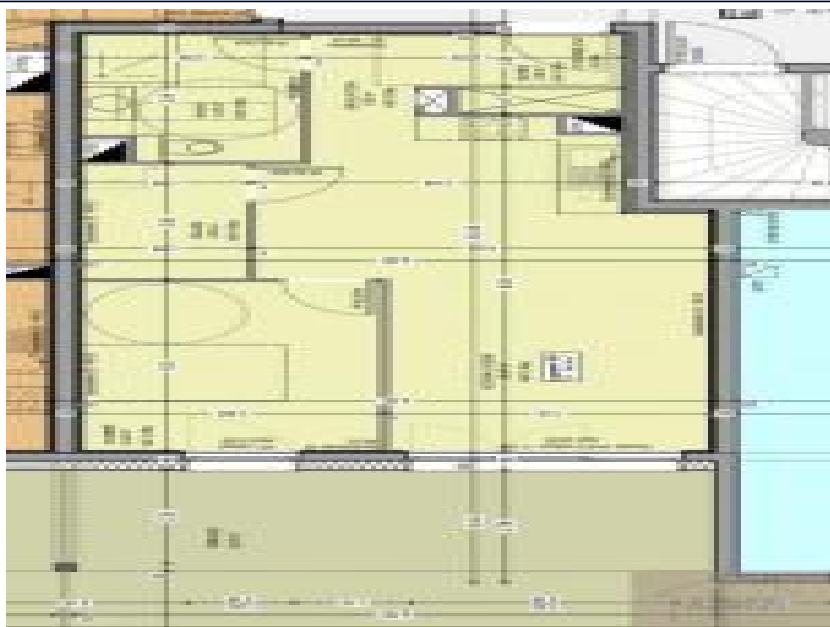
Nb pièces : 2 pièces

Chambres : 1 chambre

Année de construction : 2025

Prix : 185000 €

Réf : 0051-002 -



### Description détaillée :

APPARTEMENT NEUF, REZ-DE-CHAUSSÉE, AVANNE, 54,60 M<sup>2</sup>, 2 PIECES

Appartement T2 d'une copropriété neuve située à Avanne, à moins de cinq kilomètres du centre commercial château farine, et du CHU Jean Minjoz

Le bien comprend entrée avec placard, dégagement, grand salon/séjour avec cuisine ouverte, cellier, une chambre, salle d'eau et wc.

L'espace de vie est exposé Sud-Ouest et profite d'un accès direct sur une grande terrasse de 36 m<sup>2</sup>.

Points forts et importants pour compléter la qualité de ce bien: Norme PMR, appartement personnalisable, RE 2020 (confort thermique / faibles consommations énergétiques), frais de notaire réduits

Belle construction, finition soignée et matériaux de qualité (travail effectué par des PME locales). Beau produit !

Possibilité d'acquérir un garage fermé en sous-sol et également une cave.

D'autres lots sont disponibles dans la copropriété, n'hésitez pas à nous contacter

Carte professionnelle portant les mentions « Transactions sur immeubles et fonds de commerce » no CPI2501202100000010, représentée par, Pauline DEVILLERS, Représentant Légal, dument habilitée à l'effet des présentes, DECLARANT NE POUVOIR NI RECEVOIR NI DETENIR D'AUTRES FONDS, EFFETS OU VALEURS QUE CEUX REPRESENTATIFS DE SA REMUNERATION

Annnonce visible sur <http://www.repimmo.com> sous la REF n°17032923

voir tous les détails sur ce bien [http://www.repimmo.com/petite\\_annonces\\_immobiliere/17032923/appartement-a\\_vendre-avanne\\_aveney-25.php](http://www.repimmo.com/petite_annonces_immobiliere/17032923/appartement-a_vendre-avanne_aveney-25.php)

## Vente Appartement AVANNE-AVENEY ( Doubs - 25 )

Surface : 50 m<sup>2</sup>

Surface séjour : 25 m<sup>2</sup>

Nb pièces : 2 pièces

Chambres : 1 chambre

SDB : 1 salle de bains

Année de construction : 2025

Prix : 179000 €

Réf : 0051-303 -



### Description détaillée :

APPARTEMENT NEUF, TROISIÈME ÉTAGE, AVANNE, 50 M<sup>2</sup>, 2 PIÈCES

Appartement situé au troisième étage avec ascenseur d'une copropriété neuve située à Avanne, à moins de cinq kilomètres du centre commercial château farine, et du CHU Jean Minjoz

Le bien comprend entrée avec placard, grand salon/séjour avec cuisine ouverte, une chambre, salle d'eau et wc.

L'espace de vie est exposé Sud-Ouest et profite d'un accès direct sur grande terrasse de 14 m<sup>2</sup>

Points forts et importants pour compléter la qualité de ce bien: Norme PMR, appartement personnalisable, RE 2020 (confort thermique / faibles consommations énergétiques), frais de notaire réduits

Belle construction, finition soignée et matériaux de qualité (travail effectué par des PME locales). Très beau produit !

Possibilité d'acquérir un garage fermé en sous-sol et également une cave. D'autres lots sont disponibles dans la copropriété, n'hésitez pas à nous contacter

Carte professionnelle portant les mentions « Transactions sur immeubles et fonds de commerce » no

CPI2501202100000010, représentée par, Pauline DEVILLERS, Représentant Légal, dument habilitée à l'effet des présentes, DECLARANT NE POUVOIR NI RECEVOIR NI DETENIR D'AUTRES FONDS, EFFETS OU VALEURS QUE CEUX REPRESENTATIFS DE SA REMUNERATION

Annnonce visible sur <http://www.repimmo.com> sous la REF n°17032922



voir tous les détails sur ce bien [http://www.repimmo.com/petite\\_annonces\\_immobiliere/17032922/appartement-a\\_vendre-avanne\\_aveney-25.php](http://www.repimmo.com/petite_annonces_immobiliere/17032922/appartement-a_vendre-avanne_aveney-25.php)



## Vente Appartement AVANNE-AVENEY ( Doubs - 25 )

Surface : 52 m<sup>2</sup>

Surface séjour : 25 m<sup>2</sup>

Nb pièces : 2 pièces

Chambres : 1 chambre

SDB : 1 salle de bains

Année de construction : 2025

Prix : 181000 €

Réf : 0051-207 -



### Description détaillée :

APPARTEMENT NEUF, DEUXIEME ÉTAGE, AVANNE, 52 M<sup>2</sup>, 2 PIECES, GRANDE TERRASSE

Appartement T2 d'une copropriété neuve située à Avanne, à moins de cinq kilomètres du centre commercial château farine, et du CHU Jean Minjoz

Le bien comprend entrée avec placard, grand espace de vie avec cuisine ouverte, cellier, une chambre, salle d'eau et wc.

L'espace de vie est exposé Sud-Est et profite d'un accès direct sur une grande terrasse de 16 m<sup>2</sup>.

Points forts et importants pour compléter la qualité de ce bien: Norme PMR, appartement personnalisable, RE 2020 (confort thermique / faibles consommations énergétiques), frais de notaire réduits

Belle construction, finition soignée et matériaux de qualité (travail effectué par des PME locales). Beau produit !

Possibilité d'acquérir un garage fermé en sous-sol et également une cave.

D'autres lots sont disponibles dans la copropriété, n'hésitez pas à nous contacter

Carte professionnelle portant les mentions « Transactions sur immeubles et fonds de commerce » no CPI2501202100000010, représentée par, Pauline DEVILLERS, Représentant Légal, dument habilitée à l'effet des présentes, DECLARANT NE POUVOIR NI RECEVOIR NI DETENIR D'AUTRES FONDS, EFFETS OU VALEURS QUE CEUX REPRESENTATIFS DE SA REMUNERATION

Annonce visible sur <http://www.repimmo.com> sous la REF n°17032921



voir tous les détails sur ce bien [http://www.repimmo.com/petite\\_annonces\\_immobiliere/17032921/appartement-a\\_vendre-avanne\\_aveney-25.php](http://www.repimmo.com/petite_annonces_immobiliere/17032921/appartement-a_vendre-avanne_aveney-25.php)

## Vente Appartement BESANCON ( Doubs - 25 )

Surface : 94 m<sup>2</sup>

Surface séjour : 41 m<sup>2</sup>

Nb pièces : 4 pièces

Chambres : 3 chambres

SDB : 1 salle de bains

Année de construction : 2025

Prix : 313000 €

Réf : 0051-204 -



### Description détaillée :

APPARTEMENT NEUF DEUXIEME ÉTAGE, AVANNE (1 KM DE BESANCON), 94 M<sup>2</sup>, 4 PIÈCES

Grand appartement situé au deuxième étage avec ascenseur d'une copropriété neuve et sécurisée, située à Avanne, à moins de cinq kilomètres du centre commercial château farine, et du CHU Jean Minjot

Le bien comprend entrée avec placard, grand espace de vie avec cuisine ouverte, cellier, ,trois chambres, salle de bains et wc séparé.

L'espace de vie est exposé Sud-Ouest et profite d'un accès direct sur grande terrasse de 14 m<sup>2</sup>

Points forts et importants pour compléter la qualité de ce bien: Norme PMR, appartement personnalisable, norme RE 2020 (confort thermique / faibles consommations énergétiques), frais de notaire réduits

Belle construction, matériaux de qualité (travaux effectués par des PME locales). Très beau produit !

Possibilité d'acquérir un garage fermé en sous-sol et également une cave. D'autres lots sont disponibles dans la copropriété, n'hésitez pas à nous contacter

Carte professionnelle portant les mentions « Transactions sur immeubles et fonds de commerce » no

CPI2501202100000010, représentée par, Pauline DEVILLERS, Représentant Légal, dument habilitée à l'effet des présentes, DECLARANT NE POUVOIR NI RECEVOIR NI DETENIR D'AUTRES FONDS, EFFETS OU VALEURS QUE CEUX REPRESENTATIFS DE SA REMUNERATION

Annonce visible sur <http://www.repimmo.com> sous la REF n°17032920

voir tous les détails sur ce bien [http://www.repimmo.com/petite\\_annonces\\_immobiliere/17032920/appartement-a\\_vendre-besancon-25.php](http://www.repimmo.com/petite_annonces_immobiliere/17032920/appartement-a_vendre-besancon-25.php)

## Vente Appartement AVANNE-AVENEY ( Doubs - 25 )

Surface : 71 m<sup>2</sup>

Surface séjour : 24 m<sup>2</sup>

Nb pièces : 3 pièces

Chambres : 2 chambres

SDB : 1 salle de bains

Prix : 236000 €

Réf : 0051-001 -



### Description détaillée :

APPARTEMENT NEUF REZ-DE-JARDIN, AVANNE, 71 M<sup>2</sup>, 3 PIECES

Appartement situé en rez-de-chaussée d'une copropriété neuve située à Avanne, à moins de cinq kilomètres du centre commercial château farine, et du CHU Jean Minjot

Le bien comprend entrée avec placard, grand salon/séjour, cellier, dégagement, deux chambres, salle de bains, wc séparé.

L'espace de vie est exposé Sud-Ouest et profite d'un accès direct sur grande terrasse de 38 m<sup>2</sup> et jardin tous deux exposés Sud-Ouest également

Points forts et importants pour compléter la qualité de ce bien: Norme PMR, appartement personnalisable, RE 2020 (confort thermique / faibles consommations énergétiques), frais de notaire réduits

Belle construction, finition soignée et matériaux de qualité (travail effectué par des PME locales). Très beau produit !

Possibilité d'acquérir un garage fermé en sous-sol et également une cave. D'autres lots sont disponibles dans la copropriété, n'hésitez pas à nous contacter

Carte professionnelle portant les mentions « Transactions sur immeubles et fonds de commerce » no

CPI2501202100000010, représentée par, Pauline DEVILLERS, Représentant Légal, dument habilitée à l'effet des présentes, DECLARANT NE POUVOIR NI RECEVOIR NI DETENIR D'AUTRES FONDS, EFFETS OU VALEURS QUE CEUX REPRESENTATIFS DE SA REMUNERATION

Les informations sur les risques auxquels ce bien est exposé sont disponibles sur le site Géorisques :

Annonce visible sur <http://www.repimmo.com> sous la REF n°17032919

voir tous les détails sur ce bien [http://www.repimmo.com/petite\\_annonces\\_immobiliere/17032919/appartement-a\\_vendre-avanne\\_aveney-25.php](http://www.repimmo.com/petite_annonces_immobiliere/17032919/appartement-a_vendre-avanne_aveney-25.php)

## Vente Appartement VALDAHON ( Doubs - 25 )

Surface : 99 m2

Nb pièces : 3 pièces

Chambres : 2 chambres

SDB : 1 salle de bains

Prix : 100000 €

Réf : 0057 -



Description détaillée :

**NOUVEAUTÉ !**

APPARTEMENT REZ-DE-JARDIN, GONSANS (16 KM DE VALDAHON), 99 M2, 2 CHAMBRES

Vous aimez le charme de l'ancien?

Venez découvrir ce grand appartement situé en rez-de-jardin d'une petite copropriété du centre du village calme de Gonsans.

Ce bien comprend en rez-de-chaussée entrée, grand espace de vie lumineux exposé Sud, dégagement, salle de bains, wc séparé. A l'étage dégagement, deux chambres.

Vous profiterez également de plusieurs espaces de stockage chaufferie, immense grenier et place de stationnement privatif

L'appartement dispose d'un jardin privatif clos exposé Sud en accès direct depuis l'appartement.

Faibles charges de copropriété. N'attendez plus et venez découvrir

Carte professionnelle portant les mentions « Transactions sur immeubles et fonds de commerce » no CPI2501202100000010, représentée par, Pauline DEVILLERS, Représentant Légal, dument habilitée à l'effet des présentes, DECLARANT NE POUVOIR NI RECEVOIR NI DETENIR D'AUTRES FONDS, EFFETS OU VALEURS QUE CEUX REPRESENTATIFS DE SA REMUNERATION

Les informations sur les risques auxquels ce bien est exposé sont disponibles sur le site Géorisaues :



voir tous les détails sur ce bien [http://www.repimmo.com/petite\\_annonces\\_immobiliere/17032918/appartement-a\\_vendre-valdahon-25.php](http://www.repimmo.com/petite_annonces_immobiliere/17032918/appartement-a_vendre-valdahon-25.php)

## Vente Maison ORNANS ( Doubs - 25 )

Surface : 133 m2

Surface terrain : 350 m2

Surface séjour : 13 m2

Nb pièces : 7 pièces

Chambres : 5 chambres

SDB : 2 salles de bains

Prix : 169000 €

Réf : 0045 -



### Description détaillée :

**IDÉAL INVESTISSEUR : GRANDE MAISON, VUILLAFANS (8 KM D'ORNANS), 133 M2, 7 PIECES**

Venez découvrir cette grande maison située dans le petit village calme et charmant de Vuillafans, à proximité du centre du village et ses commodités (superette quatre minutes à pied).

Ce bien comprend une entrée, grande pièce de vie lumineuse donnant accès direct sur terrasse, cuisine, salle d'eau, grande chambre et wc séparé.

A l'étage, trois chambres et deux greniers.

Le plus de la maison : Sous-sol complet avec grand garage et surtout un LOGEMENT SUPPLEMENTAIRE composé d'une cuisine, chambre, salle d'eau et wc avec son entrée indépendante. Ce T2 offre de multiples possibilités (idéal profession libérale, location saisonnière...) La maison se prête particulièrement bien à la création de plusieurs logements.

N'hésitez pas nous contacter pour plus de précisions: 06 02 51 99 51

Carte professionnelle portant les mentions « Transactions sur immeubles et fonds de commerce » no CPI2501202100000010, représentée par, Pauline DEVILLERS, Représentant Légal, dument habilitée à l'effet des présentes, DECLARANT NE POUVOIR NI RECEVOIR NI DETENIR D'AUTRES FONDS, EFFETS OU VALEURS QUE CEUX REPRESENTATIFS DE SA REMUNERATION

Annnonce visible sur <http://www.repimmo.com> sous la REF n°17022296



voir tous les détails sur ce bien [http://www.repimmo.com/petite\\_annonces\\_immobiliere/17022296/maison-a\\_vendre-ornans-25.php](http://www.repimmo.com/petite_annonces_immobiliere/17022296/maison-a_vendre-ornans-25.php)

## Vente Appartement AVANNE-AVENEY ( Doubs - 25 )

Surface : 54 m<sup>2</sup>

Surface séjour : 25 m<sup>2</sup>

Nb pièces : 2 pièces

Chambres : 1 chambre

Année de construction : 2025

Prix : 193000 €

Réf : 0051-302 -



### Description détaillée :

APPARTEMENT NEUF, TROISIÈME ÉTAGE, AVANNE, 54,60 M<sup>2</sup>, 1 CHAMBRE, GRANDE TERRASSE

Appartement T2 d'une copropriété neuve située à Avanne, à moins de cinq kilomètres du centre commercial château farine, et du CHU Jean Minjoz

Le bien comprend entrée avec placard, dégagement, grand espace de vie avec cuisine ouverte, cellier, une chambre, salle d'eau / wc.

L'espace de vie est exposé Sud-Ouest et profite d'un accès direct sur une grande terrasse de 14 m<sup>2</sup>.

Points forts et importants pour compléter la qualité de ce bien: Norme PMR, appartement personnalisable, RE 2020 (confort thermique / faibles consommations énergétiques), frais de notaire réduits

Belle construction, finition soignée et matériaux de qualité (travail effectué par des PME locales). Beau produit !

Possibilité d'acquérir un garage fermé en sous-sol et également une cave.

D'autres lots sont disponibles dans la copropriété, n'hésitez pas à nous contacter

Carte professionnelle portant les mentions « Transactions sur immeubles et fonds de commerce » no

CPI2501202100000010, représentée par, Pauline DEVILLERS, Représentant Légal, dument habilitée à l'effet des présentes, DECLARANT NE POUVOIR NI RECEVOIR NI DETENIR D'AUTRES FONDS, EFFETS OU VALEURS QUE CEUX REPRESENTATIFS DE SA REMUNERATION

Annnonce visible sur <http://www.repimmo.com> sous la REF n°17022295



voir tous les détails sur ce bien [http://www.repimmo.com/petite\\_annonces\\_immobiliere/17022295/appartement-a\\_vendre-avanne\\_aveney-25.php](http://www.repimmo.com/petite_annonces_immobiliere/17022295/appartement-a_vendre-avanne_aveney-25.php)

## Vente Appartement AVANNE-AVENEY ( Doubs - 25 )

Surface : 106 m<sup>2</sup>

Surface séjour : 24 m<sup>2</sup>

Nb pièces : 4 pièces

Chambres : 3 chambres

Année de construction : 2025

Prix : 378000 €

Réf : 0051-404 -



### Description détaillée :

APPARTEMENT NEUF, DERNIER ÉTAGE, AVANNE, 106,30 M<sup>2</sup>, 3 CHAMBRES, GRANDE TERRASSE DE 61 M<sup>2</sup>

Appartement T4 d'une copropriété neuve située à Avanne, à moins de cinq kilomètres du centre commercial château farine, et du CHU Jean Minjoz

Le bien comprend entrée avec placard, dégagement, grand espace de vie avec cuisine ouverte, cellier, trois chambres, salle d'eau et wc séparé.

L'espace de vie est exposé Sud-Est et profite d'un accès direct sur une grande terrasse de 61,57 m<sup>2</sup>.

Points forts et importants pour compléter la qualité de ce bien: Norme PMR, appartement personnalisable, RE 2020 (confort thermique / faibles consommations énergétiques), frais de notaire réduits

Belle construction, finition soignée et matériaux de qualité (travail effectué par des PME locales). Beau produit !

Possibilité d'acquérir un garage fermé en sous-sol et également une cave.

D'autres lots sont disponibles dans la copropriété, n'hésitez pas à nous contacter

Carte professionnelle portant les mentions « Transactions sur immeubles et fonds de commerce » no CPI2501202100000010, représentée par, Pauline DEVILLERS, Représentant Légal, dument habilitée à l'effet des présentes, DECLARANT NE POUVOIR NI RECEVOIR NI DETENIR D'AUTRES FONDS, EFFETS OU VALEURS QUE CEUX REPRESENTATIFS DE SA REMUNERATION

Annnonce visible sur <http://www.repimmo.com> sous la REF n°17022294



voir tous les détails sur ce bien [http://www.repimmo.com/petite\\_annonces\\_immobiliere/17022294/appartement-a\\_vendre-avanne\\_aveney-25.php](http://www.repimmo.com/petite_annonces_immobiliere/17022294/appartement-a_vendre-avanne_aveney-25.php)

## Vente Appartement BESANCON ( Doubs - 25 )

Surface : 49 m2

Surface séjour : 30 m2

Nb pièces : 3 pièces

Chambres : 2 chambres

SDB : 1 salle de bains

Prix : 198000 €

Réf : 0053 -



### Description détaillée :

MAGNIFIQUE APPARTEMENT NEUF + GARAGE, RUE BATTANT, 49 M2 (80 M2 AU SOL)

Coup de coeur assuré pour ce magnifique bien entièrement réhabilité, situé au 4ème et dernier étage d'une copropriété, au calme en troisième arrière cours de la Rue Battant, commodités et transports à disposition.

Ce bien traversant est composé d'un grand et bel espace de vie de plus de 30 m2 avec cuisine ouverte entièrement aménagée et équipée, cellier, grande salle de bains, chambre, wc séparé. Mezzanine à l'étage pouvant faire office de deuxième chambre.

Rénovation de qualité avec des prestations très appréciables comme son confort thermique (faible consommation énergétique).

Le plus: L'appartement est vendu avec un garage de 30 m2. Pas de gros travaux de copropriété à prévoir la toiture est neuve. Faibles charges

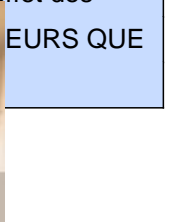
Vous serez conquis par ses poutres apparentes rappelant le charme de l'ancien. Il dispose d'une vue magnifique sur les toits du centre ville de Besançon, vous permettant de profiter des courants d'air lors des étés caniculaires

Finitions soignées, matériaux de qualité. Très beau produit!

Vidéo disponible sur demande

Carte professionnelle portant les mentions « Transactions sur immeubles et fonds de commerce » no

CPI25012021000000010, représentée par. Pauline DEVILLERS. Représentant Légal. dument habilitée à l'effet des



voir tous les détails sur ce bien [http://www.repimmo.com/petite\\_annonces\\_immobiliere/16999753/appartement-a\\_vendre-besancon-25.php](http://www.repimmo.com/petite_annonces_immobiliere/16999753/appartement-a_vendre-besancon-25.php)



## Vente Appartement ORNANS ( Doubs - 25 )

Surface : 67 m2

Nb pièces : 4 pièces

Chambres : 3 chambres

SDB : 1 salle de bains

Prix : 119000 €

Réf : 00049 -



### Description détaillée :

APPARTEMENT ENTIÈREMENT RÉNOVÉ, ORNANS PROCHE CENTRE-VILLE, 67 M2, 3 CHAMBRES

Ambiance contemporaine pour ce joli appartement situé dans une copropriété calme, à cinq minutes à pied du centre-ville d'Ornans et ses commodités.

Au premier étage du bâtiment, ce T4 entièrement rénové comprend entrée, grand et bel espace de vie très lumineux avec cuisine ouverte aménagée et équipée, trois chambres, salle de bains et wc séparé.

La pièce de vie profite d'un accès direct sur balcon exposé Sud-Ouest avec une vue magnifique en hauteur sur la ville d'Ornans et son château.

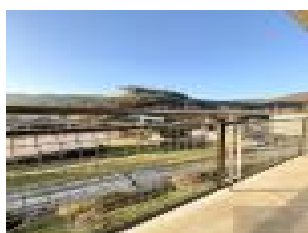
Le plus: L'appartement est vendu avec une cave. Stationnement facile au pied de l'immeuble

N'attendez plus et venez découvrir!

Carte professionnelle portant les mentions « Transactions sur immeubles et fonds de commerce » no CPI2501202100000010, représentée par, Pauline DEVILLERS, Représentant Légal, dument habilitée à l'effet des présentes, DECLARANT NE POUVOIR NI RECEVOIR NI DETENIR D'AUTRES FONDS, EFFETS OU VALEURS QUE CEUX REPRESENTATIFS DE SA REMUNERATION

Les informations sur les risques auxquels ce bien est exposé sont disponibles sur le site Géorisques :

Annnonce visible sur <http://www.repimmo.com> sous la REF n°16991980



voir tous les détails sur ce bien [http://www.repimmo.com/petite\\_annonces\\_immobiliere/16991980/appartement-a\\_vendre-ornans-25.php](http://www.repimmo.com/petite_annonces_immobiliere/16991980/appartement-a_vendre-ornans-25.php)