

**COMPAGNIE BLESOISE DE CONSTRUCTION**  
**7, avenue du Président Wilson 41000 BLOIS**  
**Tel : 02.54.74.17.73**  
**E-Mail : [blois@maisonslemasson.com](mailto:blois@maisonslemasson.com)**

## Vente Maison JOSNES ( Loir et cher - 41 )

Surface : 104 m<sup>2</sup>

Surface terrain : 600 m<sup>2</sup>

Surface sÃ©jour : 37 m<sup>2</sup>

Nb piÃ©ces : 6 piÃ©ces

Chambres : 4 chambres

Prix : 187985 €

RÃ©f : 170828-191829\_D57483 -



### Description dÃ©taillÃ©e :

Nous vous proposons ce projet de construction RE 2020 offrant un agencement optimisÃ© avec cette maison de ville d'env 104 m<sup>2</sup>, pratique et fonctionnelle, elle se compose d'une belle piÃ©ce Ã  vivre traversante d'env 37 m<sup>2</sup> avec une cuisine ouverte, une chambre avec salle d'eau et wc. A l'Ã©tage, vous profiterez de 3 chambres, d'une salle de bains et wc. Garage intÃ©grÃ©, le tout sur un terrain d'env 600 m<sup>2</sup>.

Toutes nos maisons sont certifiÃ©es RE 2020, avec une qualitÃ© de finition et de construction trÃ¨s Ã©levÃ©e, et de nombreuses possibilitÃ©s de personnaliser votre maison avec des options tel que, le conduit de fumÃ©e, le plancher chauffant, double garage, et pleins d'autres....

Dans ce projet le prix comprend les options suivantes:

- Maison avec fondations et 5 rangs de vide sanitaire
- Chauffage Pompe Ã  Chaleur AIR/EAU
- Carrelage de qualitÃ© taille 45x45, dans la piÃ©ce Ã  vivre, la cuisine, le cellier, le dÃ©gagement, la salle de bains, la salle d'eau et les 2 wc.
- Douche Ã  l'italienne avec un bac extra-plat 80x120 cm.
- Motorisation domotique de l'ensemble des volets roulants.
- Un robinet extÃ©rieur
- 2 points lumineux extÃ©rieurs

Le prix comprend aussi les frais annexes liÃ©s Ã  votre construction tel que:

- Terrain
- Frais de notaire.
- Vide sanitaire\*.
- Garage.

**COMPAGNIE BLESOISE DE CONSTRUCTION**

7, avenue du PrÃ©sident Wilson  
41000 BLOIS  
Tel : 02.54.74.17.73  
E-Mail : blois@maisonslemasson.com

Catalogue PDF gÃ©nÃ©rÃ©  
par <http://www.repimmo.com>

- Branchement et Raccordement\*.
- Frais annexes\* (Chemin accÃ©s chantier + Compteur d'eau + Branchement EDF + Implantation gÃ©omÃ©tre + Mise en service PAC).
- Assurances dommage-ouvrage obligatoires comprises.

DÃ©tail du prix:

-CoÃ»t du terrain\* incluant frais de notaire + CoÃ»t global de la construction avec frais annexes et options.

Pour une Ã©tude personnalisÃ©e de votre projet, n'hÃ©sitez pas Ã  contacter l'agence au 02.54.74.17.73.

\* Sous rÃ©serve des prix et des disponibilitÃ©s de nos partenaires foncier.

\*Sous rÃ©serve des adaptations relatives au terrain et la rÃ©glementation liÃ©e Ã  l'urbanisme.

Photos non contractuelles.

Nos annonces vous propo

Annonce visible sur <http://www.repimmo.com> sous la REF n°17348797



voir tous les dÃ©tails sur ce bien [http://www.repimmo.com/petite\\_annonces\\_immobiliere/17348797/maison-a\\_vendre-iosnes-41.php](http://www.repimmo.com/petite_annonces_immobiliere/17348797/maison-a_vendre-iosnes-41.php)

## Vente Maison VENDOME ( Loir et cher - 41 )

Surface : 70 m<sup>2</sup>

Surface terrain : 540 m<sup>2</sup>

Surface sÃ©jour : 37 m<sup>2</sup>

Nb piÃ©ces : 4 piÃ©ces

Chambres : 2 chambres

Prix : 153161 €

RÃ©f : 181214-150400\_D63197 -



### Description dÃ©taillÃ©e :

Nous vous proposons ce projet de construction RE 2020, Ã  saisir pour primo-accÃ©dant pour ce plain-pied d'env 70 m<sup>2</sup>, spacieux et cossu, il se compose d'une belle piÃ©ce Ã  vivre traversante d'env 37.75 m<sup>2</sup> avec une cuisine ouverte. Vous profiterez de 2 chambres, d'une salle de bains et un wc, le tout sur un terrain d'env 540 m<sup>2</sup>, Ã  proximitÃ© de la gare TGV VENDOME

Toutes nos maisons sont certifiÃ©es RE 2020, avec une qualitÃ© de finition et de construction trÃ¨s Ã©levÃ©e, et de nombreuses possibilitÃ© de personnaliser votre maison avec des options tel que, le conduit de fumÃ©e, le plancher chauffant, double garage, et pleins d'autres....

Dans ce projet le prix comprend les options suivantes:

- Maison avec fondations et 5 rangs de vide sanitaire
- Chauffage Pompe Ã  Chaleur AIR/EAU
- Carrelage de qualitÃ© taille 45x45, dans la piÃ©ce Ã  vivre, la cuisine, le cellier, le dÃ©gagement, la salle de bains, la salle d'eau et le wc.
- Douche Ã  l'italienne avec un bac extra-plat 80x120 cm.
- Motorisation domotique de l'ensemble des volets roulants.
- Un robinet extÃ©rieur
- 2 points lumineux extÃ©rieurs

Le prix comprend aussi les frais annexes liÃ©s Ã  votre construction tel que:

- Terrain
- Frais de notaire.
- Vide sanitaire\*.
- Branchement et Raccordement\*.

**COMPAGNIE BLESOISE DE CONSTRUCTION**

7, avenue du PrÃ©sident Wilson  
41000 BLOIS  
Tel : 02.54.74.17.73  
E-Mail : blois@maisonslemasson.com

Catalogue PDF gÃ©nÃ©rÃ©  
par <http://www.repimmo.com>

- Frais annexes\* (Chemin accÃ©s chantier + Compteur d'eau + Branchement EDF + Implantation gÃ©omÃ©tre + Mise en service PAC).

- Assurances dommage-ouvrage obligatoires comprises.

DÃ©tail du prix:

-CoÃ»t du terrain\* incluant frais de notaire + CoÃ»t global de la construction avec frais annexes et options.

Pour une Ã©tude personnalisÃ©e de votre projet, n'hÃ©sitez pas Ã  contacter l'agence au 02.54.74.17.73.

\* Sous rÃ©serve des prix et des disponibilitÃ©s de nos partenaires foncier.

\*Sous rÃ©serve des adaptations relatives au terrain et la rÃ©glementation liÃ©e Ã  l'urbanisme.

Photos non contractuelles.

Nos annonces vous proposent des projets de construction.

Aucun de nos projets n'est d

Annnonce visible sur <http://www.repimmo.com> sous la REF n°17348796



voir tous les dÃ©tails sur ce bien [http://www.repimmo.com/petite\\_annonces\\_immobiliere/17348796/maison-a\\_vendre-vendome-41.php](http://www.repimmo.com/petite_annonces_immobiliere/17348796/maison-a_vendre-vendome-41.php)

## Vente Maison SAINT-AMAND-LONGPRE ( Loir et cher - 41 )

Surface : 80 m<sup>2</sup>

Surface terrain : 775 m<sup>2</sup>

Surface sÃ©jour : 37 m<sup>2</sup>

Nb piÃ©ces : 5 piÃ©ces

Chambres : 3 chambres

Prix : 176243 €

RÃ©f : 240426-134736\_D30787 -



### Description dÃ©taillÃ©e :

Nous vous proposons ce projet de construction RE2020, nouveau modÃ¨le, Ã©volutif , pour cette maison Ã  Ã©tage de 80.00<sup>m</sup>², avec un garage attenant de 15m<sup>2</sup>, il se compose au rez- de- chaussÃ©e d'une belle belle Ã  vivre, avec une cuisine ouverte, avec WC, et Ã  l'Ã©tage de 3 chambres, d'une salle de bain et un WC, le tout sur un terrain d'environ 775 m<sup>2</sup>

Dans ce projet le prix comprend les options suivantes :

- Maison avec fondations et 5 rangs de vide sanitaire.
- Chauffage Pompe Ã  Chaleur AIR/EAU ATLANTIC
- Carrelage 45x45, dans la piÃ©ce Ã  vivre, la cuisine, le dÃ©gagement, la salle de bain, et les 2 WC.
- Douche Ã  l'italienne avec un bac- extra plat 80x120cm
- Motorisation domotique de l'ensemble des volets roulants.
- Un robinet extÃ©rieur
- 2 points lumineux extÃ©rieurs

Le prix comprend aussi les frais annexes liÃ©s Ã  votre construction :

- Terrain
- Frais de notaire
- Vide sanitaire
- Garage
- Branchement et raccordement
- Frais annexes( Chemin accÃ©s chantier +compteur d'eau+ branchement EDF+ implantation du gÃ©omÃ¨tre+ mise en service de P A C
- Assurances Dommages-ouvrage obligatoires comprises

**COMPAGNIE BLESOISE DE CONSTRUCTION**

7, avenue du PrÃ©sident Wilson  
41000 BLOIS  
Tel : 02.54.74.17.73  
E-Mail : blois@maisonslemasson.com

Catalogue PDF gÃ©nÃ©rÃ©  
par <http://www.repimmo.com>

DÃ©tail du prix:

CoÃ»t du terrain, incluant les frais de notaire+ CoÃ»t global de la construction avec les frais annexes et options.

Pour une Ã©tude personnalisÃ©e de votre projet, n'hÃ©sitez pas Ã  contacter l'agence au 02 54 74 17 73

\*Sous rÃ©serve des prix et des disponibilitÃ©s de nos partenaires fonciers.

\*Sous rÃ©serve des adaptations relatives au terrain et Ã  la rÃ©glementation liÃ©e Ã  l'urbanisme.

Photos non contractuelles.

Nos annonces vous proposent des projets de construction.

Aucun de nos projets ne sont dÃ©jÃ  construits.

Annonce visible sur <http://www.repimmo.com> sous la REF n°17348795



voir tous les dÃ©tails sur ce bien [http://www.repimmo.com/petite\\_annonces\\_immobiliere/17348795/maison-a\\_vendre-saint\\_amand\\_longpre-41.php](http://www.repimmo.com/petite_annonces_immobiliere/17348795/maison-a_vendre-saint_amand_longpre-41.php)

## Vente Maison SAINT-AIGNAN ( Loir et cher - 41 )

Surface : 78 m<sup>2</sup>

Surface terrain : 376 m<sup>2</sup>

Surface sÃ©jour : 35 m<sup>2</sup>

Nb piÃ©ces : 5 piÃ©ces

Chambres : 3 chambres

Prix : 164601 €

RÃ©f : 170601-142159\_D36709 -



### Description dÃ©taillÃ©e :

Nous vous proposons ce projet de construction RE 2020, avec prestations en Batiments de France offrant un parfait compromis avec cette maison d'env 78 m<sup>2</sup>, Entre volume et Ã©lÃ©gance, elle se compose d'une belle piÃ©ce Ã  vivre traversante d'env 36.07 m<sup>2</sup> avec une cuisine ouverte. A l'Ã©tage, vous profiterez de 3 chambres, d'une salle de bains et deux wc, le tout sur un terrain d'env 376 m<sup>2</sup>.

Toutes nos maisons sont certifiÃ©es RE 2020, avec une qualitÃ© de finition et de construction trÃ¨s Ã©levÃ©e, et de nombreuses possibilitÃ© de personnaliser votre maison avec des options tel que, le conduit de fumÃ©e, le plancher chauffant, double garage, et pleins d'autres....

Dans ce projet le prix comprend les options suivantes:

- Maison avec fondations et 5 rangs de vide sanitaire
- Chauffage Pompe Ã  Chaleur AIR/EAU
- Carrelage de qualitÃ© taille 45x45, dans la piÃ©ce Ã  vivre, la cuisine, le cellier, le dÃ©gagement, la salle de bains, la salle d'eau et les 2 wc.
- Douche Ã  l'italienne avec un bac extra-plat 80x120 cm.
- Motorisation domotique de l'ensemble des volets roulants.
- Un robinet extÃ©rieur
- 2 points lumineux extÃ©rieurs

Le prix comprend aussi les frais annexes liÃ©s Ã  votre construction tel que:

- Terrain
- Frais de notaire.
- Vide sanitaire\*.
- Branchement et Raccordement\*.



**COMPAGNIE BLESOISE DE CONSTRUCTION**

7, avenue du PrÃ©sident Wilson  
41000 BLOIS  
Tel : 02.54.74.17.73  
E-Mail : blois@maisonslemasson.com

Catalogue PDF gÃ©nÃ©rÃ©  
par <http://www.repimmo.com>

- Prestations en BÃ¢timents de France ( Menuiseries ALU, ardoises naturelles)
- Frais annexes\* (Chemin accÃ©s chantier + Compteur d'eau + Branchement EDF + Implantation gÃ©omÃ©tre + Mise en service PAC).
- Assurances dommage-ouvrage obligatoires comprises.

DÃ©tail du prix:

-CoÃ»t du terrain\* incluant frais de notaire + CoÃ»t global de la construction avec frais annexes et options.

Pour une Ã©tude personnalisÃ©e de votre projet, n'hÃ©sitez pas Ã  contacter l'agence au 02.54.74.17.73.

\* Sous rÃ©serve des prix et des disponibilitÃ©s de nos partenaires foncier.

\*Sous rÃ©serve des adaptations relatives au terrain et la rÃ©glementation liÃ©e Ã  l'urbanisme.

Photo

Annonce visible sur <http://www.repimmo.com> sous la REF n°17348794



voir tous les dÃ©tails sur ce bien [http://www.repimmo.com/petite\\_annonces\\_immobiliere/17348794/maison-a\\_vendre-saint\\_aignan-41.php](http://www.repimmo.com/petite_annonces_immobiliere/17348794/maison-a_vendre-saint_aignan-41.php)

## Vente Maison MONT-PRES-CHAMBORD ( Loir et cher - 41 )

Surface : 90 m<sup>2</sup>

Surface terrain : 453 m<sup>2</sup>

Surface sÃ©jour : 35 m<sup>2</sup>

Nb piÃ©ces : 6 piÃ©ces

Chambres : 4 chambres

Prix : 195307 €

RÃ©f : 181214-151239\_D38732 -



### Description dÃ©taillÃ©e :

Nous vous proposons ce projet de construction RE 2020 offrant un parfait compromis avec cette maison d'env 90 m<sup>2</sup>, entre volume et Ã©lÃ©gance, elle se compose d'une belle piÃ©ce Ã  vivre traversante d'env 35.75 m<sup>2</sup> avec une cuisine ouverte, une chambre de plain pied avec salle d'eau et wc indÃ©pendant. A l'Ã©tage, vous profiterez de 3 chambres, d'une salle de bains et wc. Garage attenant d'env 20 m<sup>2</sup>, le tout sur un terrain d'env 453 m<sup>2</sup>.

Toutes nos maisons sont certifiÃ©es RE 2020, avec une qualitÃ© de finition et de construction trÃ¨s Ã©levÃ©e, et de nombreuses possibilitÃ© de personnaliser votre maison avec des options tel que, le conduit de fumÃ©e, le plancher chauffant, double garage, et pleins d'autres....

Dans ce projet le prix comprend les options suivantes:

- Maison avec fondations et 5 rangs de vide sanitaire
- Chauffage Pompe Ã  Chaleur AIR/EAU
- Carrelage de qualitÃ© taille 45x45, dans la piÃ©ce Ã  vivre, la cuisine, le cellier, le dÃ©gagement, la salle de bains, la salle d'eau et les 2 wc.
- Douche Ã  l'italienne avec un bac extra-plat 80x120 cm.
- Motorisation domotique de l'ensemble des volets roulants.
- Un robinet extÃ©rieur
- 2 points lumineux extÃ©rieurs

Le prix comprend aussi les frais annexes liÃ©s Ã  votre construction tel que:

- Terrain
- Frais de notaire.
- Vide sanitaire\*.
- Garage.

**COMPAGNIE BLESOISE DE CONSTRUCTION**

7, avenue du PrÃ©sident Wilson  
41000 BLOIS  
Tel : 02.54.74.17.73  
E-Mail : blois@maisonslemasson.com

Catalogue PDF gÃ©nÃ©rÃ©  
par <http://www.repimmo.com>

- Branchement et Raccordement\*.
- Frais annexes\* (Chemin accÃ©s chantier + Compteur d'eau + Branchement EDF + Implantation gÃ©omÃ©tre + Mise en service PAC).
- Assurances dommage-ouvrage obligatoires comprises.

DÃ©tail du prix:

-CoÃ»t du terrain\* incluant frais de notaire + CoÃ»t global de la construction avec frais annexes et options.

Pour une Ã©tude personnalisÃ©e de votre projet, n'hÃ©sitez pas Ã  contacter l'agence au 02.54.74.17.73.

\* Sous rÃ©serve des prix et des disponibilitÃ©s de nos partenaires foncier.

\*Sous rÃ©serve des adaptations relatives au terrain et la rÃ©glementation liÃ©e Ã  l'urbanisme.

Photos non contra

Annonce visible sur <http://www.repimmo.com> sous la REF n°17348793



voir tous les dÃ©tails sur ce bien [http://www.repimmo.com/petite\\_annonces\\_immobiliere/17348793/maison-a\\_vendre-mont\\_pres\\_chambord-41.php](http://www.repimmo.com/petite_annonces_immobiliere/17348793/maison-a_vendre-mont_pres_chambord-41.php)

## Vente Maison HERBAULT ( Loir et cher - 41 )

Surface : 84 m<sup>2</sup>

Surface terrain : 590 m<sup>2</sup>

Surface sÃ©jour : 41 m<sup>2</sup>

Nb piÃ©ces : 5 piÃ©ces

Chambres : 3 chambres

Prix : 172365 €

RÃ©f : 170706-184941\_D48005 -



### Description dÃ©taillÃ©e :

Nous vous proposons ce projet de construction RE 2020 idÃ©al pour un budget maÃ®trisÃ©, ce plain-pied d'env 84 m<sup>2</sup>, fonctionnel et lumineux se compose d'une belle piÃ©ce Ã  vivre traversante d'env 41 m<sup>2</sup> avec une cuisine ouverte. Vous profiterez de 3 chambres, d'une salle de bains et un wc. Garage intÃ©grÃ©, le tout sur un terrain d'env 590 m<sup>2</sup>.

Toutes nos maisons sont certifiÃ©es RE 2020, avec une qualitÃ© de finition et de construction trÃ¨s Ã©levÃ©e, et de nombreuses possibilitÃ© de personnaliser votre maison avec des options tel que, le conduit de fumÃ©e, le plancher chauffant, double garage, et pleins d'autres....

Dans ce projet le prix comprend les options suivantes:

- Maison avec fondations et 5 rangs de vide sanitaire
- Chauffage Pompe Ã  Chaleur AIR/EAU
- Carrelage de qualitÃ© taille 45x45, dans la piÃ©ce Ã  vivre, la cuisine, le cellier, le dÃ©gagement, la salle de bains, la salle d'eau et le wc.
- Douche Ã  l'italienne avec un bac extra-plat 80x120 cm.
- Motorisation domotique de l'ensemble des volets roulants.
- Un robinet extÃ©rieur
- 2 points lumineux extÃ©rieurs

Le prix comprend aussi les frais annexes liÃ©s Ã  votre construction tel que:

- Terrain
- Frais de notaire.
- Vide sanitaire\*.
- Garage.
- Branchement et Raccordement\*.

**COMPAGNIE BLESOISE DE CONSTRUCTION**

7, avenue du PrÃ©sident Wilson  
41000 BLOIS  
Tel : 02.54.74.17.73  
E-Mail : blois@maisonslemasson.com

Catalogue PDF gÃ©nÃ©rÃ©  
par <http://www.repimmo.com>

- Frais annexes\* (Chemin accÃ©s chantier + Compteur d'eau + Branchement EDF + Implantation gÃ©omÃ©tre + Mise en service PAC).

- Assurances dommage-ouvrage obligatoires comprises.

DÃ©tail du prix:

-CoÃ»t du terrain\* incluant frais de notaire + CoÃ»t global de la construction avec frais annexes et options.

Pour une Ã©tude personnalisÃ©e de votre projet, n'hÃ©sitez pas Ã  contacter l'agence au 02.54.74.17.73.

\* Sous rÃ©serve des prix et des disponibilitÃ©s de nos partenaires foncier.

\*Sous rÃ©serve des adaptations relatives au terrain et la rÃ©glementation liÃ©e Ã  l'urbanisme.

Photos non contractuelles.

Nos annonces vous proposent des projets de construction.

Aucun de nos projets n'est dÃ©jÃ  construit

Annnonce visible sur <http://www.repimmo.com> sous la REF n°17348792



voir tous les dÃ©tails sur ce bien [http://www.repimmo.com/petite\\_annonces\\_immobiliere/17348792/maison-a\\_vendre-herbault-41.php](http://www.repimmo.com/petite_annonces_immobiliere/17348792/maison-a_vendre-herbault-41.php)

## Vente Maison CHAUMONT-SUR-LOIRE ( Loir et cher - 41 )

Surface : 89 m<sup>2</sup>

Surface terrain : 854 m<sup>2</sup>

Surface sÃ©jour : 46 m<sup>2</sup>

Nb piÃ©ces : 5 piÃ©ces

Chambres : 3 chambres

Prix : 181345 €

RÃ©f : 200604-111754\_D35917 -



### Description dÃ©taillÃ©e :

Nous vous proposons ce projet de construction RE 2020 offrant un coup de c?ur assurÃ© pour ce plain-pied d'env 90 m<sup>2</sup>, spacieux et cossu, il se compose d'une belle piÃ©ce Ã  vivre traversante d'env 46 m<sup>2</sup> avec une cuisine ouverte. Vous profiterez de 3 chambres, d'une salle de bains et un wc. Garage attenant d'env 20m<sup>2</sup>. Le tout sur un terrain d'env 854 m<sup>2</sup>.

Toutes nos maisons sont certifiÃ©es RE 2020, avec une qualitÃ© de finition et de construction trÃ¨s Ã©levÃ©e, et de nombreuses possibilitÃ© de personnaliser votre maison avec des options tel que, le conduit de fumÃ©e, le plancher chauffant, double garage, et pleins d'autres....

Dans ce projet le prix comprend les options suivantes:

- Maison avec fondations et 5 rangs de vide sanitaire
- Chauffage Pompe Ã  Chaleur AIR/EAU
- Carrelage de qualitÃ© taille 45x45, dans la piÃ©ce Ã  vivre, la cuisine, le cellier, le dÃ©gagement, la salle de bains, la salle d'eau et le wc.
- Douche Ã  l'italienne avec un bac extra-plat 80x120 cm.
- Motorisation domotique de l'ensemble des volets roulants.
- Un robinet extÃ©rieur
- 2 points lumineux extÃ©rieurs

Le prix comprend aussi les frais annexes liÃ©s Ã  votre construction tel que:

- Terrain Ã  viabiliser
- Frais de notaire.
- Vide sanitaire\*.
- Garage.

**COMPAGNIE BLESOISE DE CONSTRUCTION**

7, avenue du PrÃ©sident Wilson  
41000 BLOIS  
Tel : 02.54.74.17.73  
E-Mail : blois@maisonslemasson.com

Catalogue PDF gÃ©nÃ©rÃ©  
par <http://www.repimmo.com>

- Branchement et Raccordement\*.
- Frais annexes\* (Chemin accÃ©s chantier + Compteur d'eau + Branchement EDF + Implantation gÃ©omÃ©tre + Mise en service PAC).
- Assurances dommage-ouvrage obligatoires comprises.

DÃ©tail du prix:

-CoÃ»t du terrain\* incluant frais de notaire + CoÃ»t global de la construction avec frais annexes et options.

Pour une Ã©tude personnalisÃ©e de votre projet, n'hÃ©sitez pas Ã  contacter l'agence au 02.54.74.17.73.

\* Sous rÃ©serve des prix et des disponibilitÃ©s de nos partenaires foncier.

\*Sous rÃ©serve des adaptations relatives au terrain et la rÃ©glementation liÃ©e Ã  l'urbanisme.

Photos non contractuelles.

Nos annonces vous proposent des projets de construction.

Aucun de nos pr

Annnonce visible sur <http://www.repimmo.com> sous la REF n°17324196



voir tous les dÃ©tails sur ce bien [http://www.repimmo.com/petite\\_annonces\\_immobiliere/17324196/maison-a\\_vendre-chaumont\\_sur\\_loire-41.php](http://www.repimmo.com/petite_annonces_immobiliere/17324196/maison-a_vendre-chaumont_sur_loire-41.php)

## Vente Maison SERIS ( Loir et cher - 41 )

Surface : 84 m<sup>2</sup>

Surface terrain : 685 m<sup>2</sup>

Surface sÃ©jour : 41 m<sup>2</sup>

Nb piÃ©ces : 5 piÃ©ces

Chambres : 3 chambres

Prix : 174922 €

RÃ©f : 170706-184941\_D28249 -



### Description dÃ©taillÃ©e :

Nous vous proposons ce projet de construction RE 2020 idÃ©al pour un budget maÃ®trisÃ©, ce plain-pied d'env 84 m<sup>2</sup>, fonctionnel et lumineux se compose d'une belle piÃ©ce Ã  vivre traversante d'env 41 m<sup>2</sup> avec une cuisine ouverte. Vous profiterez de 3 chambres, d'une salle de bains et un wc. Garage intÃ©grÃ©, le tout sur un terrain d'env 685 m<sup>2</sup>.

Toutes nos maisons sont certifiÃ©es RE 2020, avec une qualitÃ© de finition et de construction trÃ¨s Ã©levÃ©e, et de nombreuses possibilitÃ© de personnaliser votre maison avec des options tel que, le conduit de fumÃ©e, le plancher chauffant, double garage, et pleins d'autres....

Dans ce projet le prix comprend les options suivantes:

- Maison avec fondations et 5 rangs de vide sanitaire
- Chauffage Pompe Ã  Chaleur AIR/EAU
- Carrelage de qualitÃ© taille 45x45, dans la piÃ©ce Ã  vivre, la cuisine, le cellier, le dÃ©gagement, la salle de bains, la salle d'eau et le wc.
- Douche Ã  l'italienne avec un bac extra-plat 80x120 cm.
- Motorisation domotique de l'ensemble des volets roulants.
- Un robinet extÃ©rieur
- 2 points lumineux extÃ©rieurs

Le prix comprend aussi les frais annexes liÃ©s Ã  votre construction tel que:

- Terrain
- Frais de notaire.
- Vide sanitaire\*.
- Garage.
- Branchement et Raccordement\*.



**COMPAGNIE BLESOISE DE CONSTRUCTION**

7, avenue du PrÃ©sident Wilson  
41000 BLOIS  
Tel : 02.54.74.17.73  
E-Mail : blois@maisonslemasson.com

Catalogue PDF gÃ©nÃ©rÃ©  
par <http://www.repimmo.com>

- Frais annexes\* (Chemin accÃ©s chantier + Compteur d'eau + Branchement EDF + Implantation gÃ©omÃ©tre + Mise en service PAC).

- Assurances dommage-ouvrage obligatoires comprises.

DÃ©tail du prix:

-CoÃ»t du terrain\* incluant frais de notaire + CoÃ»t global de la construction avec frais annexes et options.

Pour une Ã©tude personnalisÃ©e de votre projet, n'hÃ©sitez pas Ã  contacter l'agence ou 02.54.74.17.73.

\* Sous rÃ©serve des prix et des disponibilitÃ©s de nos partenaires foncier.

\*Sous rÃ©serve des adaptations relatives au terrain et la rÃ©glementation liÃ©e Ã  l'urbanisme.

Photos non contractuelles.

Nos annonces vous proposent des projets de construction.

Aucun de nos projets n'est dÃ©jÃ  construit

Annnonce visible sur <http://www.repimmo.com> sous la REF n°17324195



voir tous les dÃ©tails sur ce bien [http://www.repimmo.com/petite\\_annonces\\_immobiliere/17324195/maison-a\\_vendre-seris-41.php](http://www.repimmo.com/petite_annonces_immobiliere/17324195/maison-a_vendre-seris-41.php)

## Vente Maison SOUGE ( Loir et cher - 41 )

Surface : 91 m<sup>2</sup>

Surface terrain : 747 m<sup>2</sup>

Surface sÃ©jour : 42 m<sup>2</sup>

Nb piÃ©ces : 5 piÃ©ces

Chambres : 3 chambres

Prix : 152269 €

RÃ©f : 170601-145821\_D81807 -



### Description dÃ©taillÃ©e :

Nous vous proposons ce projet de construction RE 2020 offrant un parfait compromis avec cette maison d'env 91 m<sup>2</sup>, entre volume et Ã©lÃ©gance, elle se compose d'une belle piÃ©ce Ã  vivre traversante d'env 42.59 m<sup>2</sup> avec une cuisine ouverte. A l'Ã©tage, vous profiterez de 3 chambres, d'une salle de bains et deux wc. Garage attenant d'env 20 m<sup>2</sup>, le tout sur un terrain d'env 747 m<sup>2</sup>.

Toutes nos maisons sont certifiÃ©es RE 2020, avec une qualitÃ© de finition et de construction trÃ¨s Ã©levÃ©e, et de nombreuses possibilitÃ© de personnaliser votre maison avec des options tel que, le conduit de fumÃ©e, le plancher chauffant, double garage, et pleins d'autres....

Dans ce projet le prix comprend les options suivantes:

- Maison avec fondations et 5 rangs de vide sanitaire
- Chauffage Pompe Ã  Chaleur AIR/EAU
- Carrelage de qualitÃ© taille 45x45, dans la piÃ©ce Ã  vivre, la cuisine, le cellier, le dÃ©gagement, la salle de bains, la salle d'eau et les 2 wc.
- Douche Ã  l'italienne avec un bac extra-plat 80x120 cm.
- Motorisation domotique de l'ensemble des volets roulants.
- Un robinet extÃ©rieur
- 2 points lumineux extÃ©rieurs

Le prix comprend aussi les frais annexes liÃ©s Ã  votre construction tel que:

- Terrain
- Frais de notaire.
- Vide sanitaire\*.
- Garage.

**COMPAGNIE BLESOISE DE CONSTRUCTION**

7, avenue du PrÃ©sident Wilson  
41000 BLOIS  
Tel : 02.54.74.17.73  
E-Mail : blois@maisonslemasson.com

Catalogue PDF gÃ©nÃ©rÃ©  
par <http://www.repimmo.com>

- Branchement et Raccordement\*.
- Frais annexes\* (Chemin accÃ©s chantier + Compteur d'eau + Branchement EDF + Implantation gÃ©omÃ©tre + Mise en service PAC).
- Assurances dommage-ouvrage obligatoires comprises.

DÃ©tail du prix:

-CoÃ»t du terrain\* incluant frais de notaire + CoÃ»t global de la construction avec frais annexes et options.

Pour une Ã©tude personnalisÃ©e de votre projet, n'hÃ©sitez pas Ã  contacter l'agence au 02.54.74.17.73.

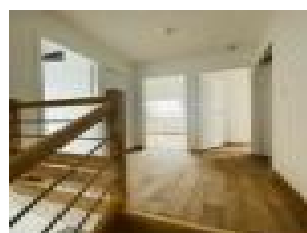
\* Sous rÃ©serve des prix et des disponibilitÃ©s de nos partenaires foncier.

\*Sous rÃ©serve des adaptations relatives au terrain et la rÃ©glementation liÃ©e Ã  l'urbanisme.

Photos non contractuelles.

Nos annonces vous proposent des projets de construct

Annonce visible sur <http://www.repimmo.com> sous la REF n°17324194



voir tous les dÃ©tails sur ce bien [http://www.repimmo.com/petite\\_annonces\\_immobiliere/17324194/maison-a\\_vendre-souge-41.php](http://www.repimmo.com/petite_annonces_immobiliere/17324194/maison-a_vendre-souge-41.php)

## Vente Maison CORMERAY ( Loir et cher - 41 )

Surface : 75 m<sup>2</sup>

Surface terrain : 506 m<sup>2</sup>

Surface sÃ©jour : 32 m<sup>2</sup>

Nb piÃ©ces : 5 piÃ©ces

Chambres : 3 chambres

Prix : 171200 €

RÃ©f : 170602-104133\_D71216 -



### Description dÃ©taillÃ©e :

Nous vous proposons ce projet de construction RE 2020 idÃ©al pour un budget maÃ®trisÃ©, ce plain-pied d'env 75 m<sup>2</sup>, fonctionnel et lumineux se compose d'une belle piÃ©ce Ã  vivre traversante d'env 32 m<sup>2</sup> avec une cuisine ouverte. Vous profiterez de 3 chambres, d'une salle de bains et un wc. Garage intÃ©grÃ©, le tout sur un terrain d'env 506 m<sup>2</sup>. Toutes nos maisons sont certifiÃ©es RE 2020, avec une qualitÃ© de finition et de construction trÃ¨s Ã©levÃ©e, et de nombreuses possibilitÃ©s de personnaliser votre maison avec des options tel que, le conduit de fumÃ©e, le plancher chauffant, double garage, et pleins d'autres....

Dans ce projet le prix comprend les options suivantes:

- Maison avec fondations et 5 rangs de vide sanitaire
- Chauffage Pompe Ã  Chaleur AIR/EAU
- Carrelage de qualitÃ© taille 45x45, dans la piÃ©ce Ã  vivre, la cuisine, le cellier, le dÃ©gagement, la salle de bains, la salle d'eau et le wc.
- Douche Ã  l'italienne avec un bac extra-plat 80x120 cm.
- Motorisation domotique de l'ensemble des volets roulants.
- Un robinet extÃ©rieur
- 2 points lumineux extÃ©rieurs

Le prix comprend aussi les frais annexes liÃ©s Ã  votre construction tel que:

- Terrain
- Frais de notaire.
- Vide sanitaire\*.
- Garage.
- Branchement et Raccordement\*.

**COMPAGNIE BLESOISE DE CONSTRUCTION**

7, avenue du PrÃ©sident Wilson  
41000 BLOIS  
Tel : 02.54.74.17.73  
E-Mail : blois@maisonslemasson.com

Catalogue PDF gÃ©nÃ©rÃ©  
par <http://www.repimmo.com>

- Frais annexes\* (Chemin accÃ©s chantier + Compteur d'eau + Branchement EDF + Implantation gÃ©omÃ©tre + Mise en service PAC).

- Assurances dommage-ouvrage obligatoires comprises.

DÃ©tail du prix:

-CoÃ»t du terrain\* incluant frais de notaire + CoÃ»t global de la construction avec frais annexes et options.

Pour une Ã©tude personnalisÃ©e de votre projet, n'hÃ©sitez pas Ã  contacter l'agence au 02.54.74.17.73.

\* Sous rÃ©serve des prix et des disponibilitÃ©s de nos partenaires foncier.

\*Sous rÃ©serve des adaptations relatives au terrain et la rÃ©glementation liÃ©e Ã  l'urbanisme.

Photos non contractuelles.

Nos annonces vous proposent des projets de construction.

Aucun de nos projets n'est dÃ©jÃ  construit.

N

Annonce visible sur <http://www.repimmo.com> sous la REF n°17324193



voir tous les dÃ©tails sur ce bien [http://www.repimmo.com/petite\\_annonces\\_immobiliere/17324193/maison-a\\_vendre-cormeray-41.php](http://www.repimmo.com/petite_annonces_immobiliere/17324193/maison-a_vendre-cormeray-41.php)

## Vente Maison SANTENAY ( Loir et cher - 41 )

Surface : 108 m<sup>2</sup>

Surface terrain : 817 m<sup>2</sup>

Surface sÃ©jour : 36 m<sup>2</sup>

Nb piÃ©ces : 6 piÃ©ces

Chambres : 4 chambres

Prix : 177251 €

RÃ©f : 181214-153359\_D78841 -



### Description dÃ©taillÃ©e :

Nous vous proposons ce projet de construction RE 2020 offrant volume Ã©poustouflant avec cette maison d'env 108 m<sup>2</sup>, atypique et contemporain, elle se compose d'une belle piÃ©ce Ã  vivre traversante d'env 36 m<sup>2</sup> avec une cuisine ouverte, de plain pied une chambre avec salle de bains et wc indÃ©pendant. A l'Ã©tage, vous profiterez de 3 chambres, d'une salle de bains et wc. Garage intÃ©grÃ©, le tout sur un terrain d'env 817 m<sup>2</sup>.

Toutes nos maisons sont certifiÃ©es RE 2020, avec une qualitÃ© de finition et de construction trÃ¨s Ã©levÃ©e, et de nombreuses possibilitÃ© de personnaliser votre maison avec des options tel que, le conduit de fumÃ©e, le plancher chauffant, double garage, et pleins d'autres....

Dans ce projet le prix comprend les options suivantes:

- Maison avec fondations et 5 rangs de vide sanitaire
- Chauffage Pompe Ã  Chaleur AIR/EAU
- Carrelage de qualitÃ© taille 45x45, dans la piÃ©ce Ã  vivre, la cuisine, le cellier, le dÃ©gagement, la salle de bains, la salle d'eau et les 2 wc.
- Douche Ã  l'italienne avec un bac extra-plat 80x120 cm.
- Motorisation domotique de l'ensemble des volets roulants.
- Un robinet extÃ©rieur
- 2 points lumineux extÃ©rieurs

Le prix comprend aussi les frais annexes liÃ©s Ã  votre construction tel que:

- Terrain Ã  viabiliser
- Frais de notaire.
- Vide sanitaire\*.
- Garage.

**COMPAGNIE BLESOISE DE CONSTRUCTION**

7, avenue du PrÃ©sident Wilson  
41000 BLOIS  
Tel : 02.54.74.17.73  
E-Mail : blois@maisonslemasson.com

Catalogue PDF gÃ©nÃ©rÃ©  
par <http://www.repimmo.com>

- Branchement et Raccordement\*.
- Frais annexes\* (Chemin accÃ©s chantier + Compteur d'eau + Branchement EDF + Implantation gÃ©omÃ©tre + Mise en service PAC).
- Assurances dommage-ouvrage obligatoires comprises.

DÃ©tail du prix:

-CoÃ»t du terrain\* incluant frais de notaire + CoÃ»t global de la construction avec frais annexes et options.

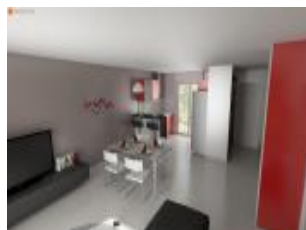
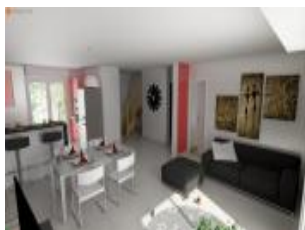
Pour une Ã©tude personnalisÃ©e de votre projet, n'hÃ©sitez pas Ã  contacter l'agence au 02.54.74.17.73.

\* Sous rÃ©serve des prix et des disponibilitÃ©s de nos partenaires foncier.

\*Sous rÃ©serve des adaptations relatives au terrain et la rÃ©glementation liÃ©e Ã  l'urbanisme.

Photos non contractuelles.

Annonce visible sur <http://www.repimmo.com> sous la REF n°17324192



voir tous les dÃ©tails sur ce bien [http://www.repimmo.com/petite\\_annonces\\_immobiliere/17324192/maison-a\\_vendre-santenay-41.php](http://www.repimmo.com/petite_annonces_immobiliere/17324192/maison-a_vendre-santenay-41.php)

## Vente Maison VENDOME ( Loir et cher - 41 )

Surface : 75 m<sup>2</sup>

Surface terrain : 511 m<sup>2</sup>

Surface sÃ©jour : 32 m<sup>2</sup>

Nb piÃ©ces : 5 piÃ©ces

Chambres : 3 chambres

Prix : 162777 €

RÃ©f : 170602-104133\_D92879 -



### Description dÃ©taillÃ©e :

Offre Ã  saisir pour primo-accÃ©dent, pour ce plain-pied d'env 75 m<sup>2</sup>, fonctionnel et lumineux se compose d'une belle piÃ©ce Ã  vivre traversante d'env 32 m<sup>2</sup> avec une cuisine ouverte. Vous profiterez de 3 chambres, d'une salle de bains et un wc. Garage intÃ©grÃ©, le tout sur un terrain d'env 511 m<sup>2</sup>, proche de la gare TGV de VENDÔME

Toutes nos maisons sont certifiÃ©es RE 2020, avec une qualitÃ© de finition et de construction trÃ¨s Ã©levÃ©e, et de nombreuses possibilitÃ© de personnaliser votre maison avec des options tel que, le conduit de fumÃ©e, le plancher chauffant, double garage, et pleins d'autres....

Dans ce projet le prix comprend les options suivantes:

- Maison avec fondations et 5 rangs de vide sanitaire
- Chauffage Pompe Ã  Chaleur AIR/EAU
- Carrelage de qualitÃ© taille 45x45, dans la piÃ©ce Ã  vivre, la cuisine, le cellier, le dÃ©gagement, la salle de bains, la salle d'eau et le wc.
- Douche Ã  l'italienne avec un bac extra-plat 80x120 cm.
- Motorisation domotique de l'ensemble des volets roulants.
- Un robinet extÃ©rieur
- 2 points lumineux extÃ©rieurs

Le prix comprend aussi les frais annexes liÃ©s Ã  votre construction tel que:

- Terrain
- Frais de notaire.
- Vide sanitaire\*.
- Garage.
- Branchement et Raccordement\*.



**COMPAGNIE BLESOISE DE CONSTRUCTION**

7, avenue du PrÃ©sident Wilson  
41000 BLOIS  
Tel : 02.54.74.17.73  
E-Mail : blois@maisonslemasson.com

Catalogue PDF gÃ©nÃ©rÃ©  
par <http://www.repimmo.com>

- Frais annexes\* (Chemin accÃ©s chantier + Compteur d'eau + Branchement EDF + Implantation gÃ©omÃ©tre + Mise en service PAC).

- Assurances dommage-ouvrage obligatoires comprises.

DÃ©tail du prix:

-CoÃ»t du terrain\* incluant frais de notaire + CoÃ»t global de la construction avec frais annexes et options.

Pour une Ã©tude personnalisÃ©e de votre projet, n'hÃ©sitez pas Ã  contacter l'agence au 02.54.74.17.73.

\* Sous rÃ©serve des prix et des disponibilitÃ©s de nos partenaires foncier.

\*Sous rÃ©serve des adaptations relatives au terrain et la rÃ©glementation liÃ©e Ã  l'urbanisme.

Photos non contractuelles.

Nos annonces vous proposent des projets de construction.

Aucun de nos projets n'est dÃ©jÃ  construit.

Notre dÃ©la

Annnonce visible sur <http://www.repimmo.com> sous la REF n°17299999



voir tous les dÃ©tails sur ce bien [http://www.repimmo.com/petite\\_annonces\\_immobiliere/17299999/maison-a\\_vendre-vendome-41.php](http://www.repimmo.com/petite_annonces_immobiliere/17299999/maison-a_vendre-vendome-41.php)

## Vente Maison PEZOU ( Loir et cher - 41 )

Surface : 78 m<sup>2</sup>

Surface terrain : 702 m<sup>2</sup>

Surface sÃ©jour : 35 m<sup>2</sup>

Nb piÃ©ces : 5 piÃ©ces

Chambres : 3 chambres

Prix : 158390 €

RÃ©f : 170601-142159\_D84986 -



### Description dÃ©taillÃ©e :

Nous vous proposons ce projet de construction RE 2020 offrant un parfait compromis avec cette maison d'env 78 m<sup>2</sup>, Entre volume et Ã©lÃ©gance, elle se compose d'une belle piÃ©ce Ã  vivre traversante d'env 36.07 m<sup>2</sup> avec une cuisine ouverte. A l'Ã©tage, vous profiterez de 3 chambres, d'une salle de bains et deux wc., le tout sur un terrain d'env 702 m<sup>2</sup> Ã  17 mm de la gare TGV VENDÔME.

Toutes nos maisons sont certifiÃ©es RE 2020, avec une qualitÃ© de finition et de construction trÃ¨s Ã©levÃ©e, et de nombreuses possibilitÃ©s de personnaliser votre maison avec des options telles que, le conduit de fumÃ©e, le plancher chauffant, double garage, et pleins d'autres....

Dans ce projet le prix comprend les options suivantes:

- Maison avec fondations et 5 rangs de vide sanitaire
- Chauffage Pompe Ã  Chaleur AIR/EAU
- Carrelage de qualitÃ© taille 45x45, dans la piÃ©ce Ã  vivre, la cuisine, le cellier, le dÃ©gagement, la salle de bains, la salle d'eau et les 2 wc.
- Douche Ã  l'italienne avec un bac extra-plat 80x120 cm.
- Motorisation domotique de l'ensemble des volets roulants.
- Un robinet extÃ©rieur
- 2 points lumineux extÃ©rieurs

Le prix comprend aussi les frais annexes liÃ©s Ã  votre construction tel que:

- Terrain
- Frais de notaire.
- Vide sanitaire\*.
- Branchement et Raccordement\*.

**COMPAGNIE BLESOISE DE CONSTRUCTION**

7, avenue du PrÃ©sident Wilson  
41000 BLOIS  
Tel : 02.54.74.17.73  
E-Mail : blois@maisonslemasson.com

Catalogue PDF gÃ©nÃ©rÃ©  
par <http://www.repimmo.com>

- Frais annexes\* (Chemin accÃ©s chantier + Compteur d'eau + Branchement EDF + Implantation gÃ©omÃ©tre + Mise en service PAC).

- Assurances dommage-ouvrage obligatoires comprises.

DÃ©tail du prix:

-CoÃ»t du terrain\* incluant frais de notaire + CoÃ»t global de la construction avec frais annexes et options.

Pour une Ã©tude personnalisÃ©e de votre projet, n'hÃ©sitez pas Ã  contacter l'agence 02.54.74.17.73.

\* Sous rÃ©serve des prix et des disponibilitÃ©s de nos partenaires foncier.

\*Sous rÃ©serve des adaptations relatives au terrain et la rÃ©glementation liÃ©e Ã  l'urbanisme.

Photos non contractuelles.

Nos annonces vous proposent des projets de construction.

Aucun de no

Annonce visible sur <http://www.repimmo.com> sous la REF n°17299998



voir tous les dÃ©tails sur ce bien [http://www.repimmo.com/petite\\_annonces\\_immobiliere/17299998/maison-a\\_vendre-pezhou-41.php](http://www.repimmo.com/petite_annonces_immobiliere/17299998/maison-a_vendre-pezhou-41.php)

## Vente Maison SAINT-SULPICE ( Loir et cher - 41 )

Surface : 107 m<sup>2</sup>

Surface terrain : 623 m<sup>2</sup>

Surface sÃ©jour : 33 m<sup>2</sup>

Nb piÃ©ces : 6 piÃ©ces

Chambres : 4 chambres

Prix : 211439 €

RÃ©f : 181214-153359\_D74615 -



### Description dÃ©taillÃ©e :

Nous vous proposons ce projet de construction RE 2020 offrant un volume Ã©poustouflant avec cette maison d'env 107 m<sup>2</sup>, atypique et contemporain, elle se compose d'une belle piÃ©ce Ã  vivre traversante d'env 33 m<sup>2</sup> avec une cuisine ouverte, de plain pied une chambre avec salle de bains et wc indÃ©pendant. A l'Ã©tage, vous profiterez de 3 chambres, d'une salle de bains et wc. Garage intÃ©grÃ©, le tout sur un terrain d'env 623 m<sup>2</sup>.

Toutes nos maisons sont certifiÃ©es RE 2020, avec une qualitÃ© de finition et de construction trÃ¨s Ã©levÃ©e, et de nombreuses possibilitÃ© de personnaliser votre maison avec des options tel que, le conduit de fumÃ©e, le plancher chauffant, double garage, et pleins d'autres....

Dans ce projet le prix comprend les options suivantes:

- Maison avec fondations et 5 rangs de vide sanitaire
- Chauffage Pompe Ã  Chaleur AIR/EAU
- Carrelage de qualitÃ© taille 45x45, dans la piÃ©ce Ã  vivre, la cuisine, le cellier, le dÃ©gagement, la salle de bains, la salle d'eau et les 2 wc.
- Douche Ã  l'italienne avec un bac extra-plat 80x120 cm.
- Motorisation domotique de l'ensemble des volets roulants.
- Un robinet extÃ©rieur
- 2 points lumineux extÃ©rieurs

Le prix comprend aussi les frais annexes liÃ©s Ã  votre construction tel que:

- Terrain
- Frais de notaire.
- Vide sanitaire\*.
- Garage.

**COMPAGNIE BLESOISE DE CONSTRUCTION**

7, avenue du PrÃ©sident Wilson  
41000 BLOIS  
Tel : 02.54.74.17.73  
E-Mail : blois@maisonslemasson.com

Catalogue PDF gÃ©nÃ©rÃ©  
par <http://www.repimmo.com>

- Branchement et Raccordement\*.
- Frais annexes\* (Chemin accÃ©s chantier + Compteur d'eau + Branchement EDF + Implantation gÃ©omÃ©tre + Mise en service PAC).
- Assurances dommage-ouvrage obligatoires comprises.

DÃ©tail du prix:

-CoÃ»t du terrain\* incluant frais de notaire + CoÃ»t global de la construction avec frais annexes et options.

Pour une Ã©tude personnalisÃ©e de votre projet, n'hÃ©sitez pas Ã  contacter l'agence au 02.54.74.17.73.

\* Sous rÃ©serve des prix et des disponibilitÃ©s de nos partenaires foncier.

\*Sous rÃ©serve des adaptations relatives au terrain et la rÃ©glementation liÃ©e Ã  l'urbanisme.

Photos non contractuelles.

Nos annonces

Annonce visible sur <http://www.repimmo.com> sous la REF n°17299997



voir tous les dÃ©tails sur ce bien [http://www.repimmo.com/petite\\_annonces\\_immobiliere/17299997/maison-a\\_vendre-saint\\_sulpice-41.php](http://www.repimmo.com/petite_annonces_immobiliere/17299997/maison-a_vendre-saint_sulpice-41.php)

## Vente Maison MOREE ( Loir et cher - 41 )

Surface : 108 m<sup>2</sup>

Surface terrain : 814 m<sup>2</sup>

Surface sÃ©jour : 36 m<sup>2</sup>

Nb piÃ©ces : 6 piÃ©ces

Chambres : 4 chambres

Prix : 189910 €

RÃ©f : 181214-153359\_D18272 -



### Description dÃ©taillÃ©e :

Nous vous proposons ce projet de construction RE 2020 offrant volume Ã©poustouflant avec cette maison d'env 108 m<sup>2</sup>, atypique et contemporain, elle se compose d'une belle piÃ©ce Ã  vivre traversante d'env 36 m<sup>2</sup> avec une cuisine ouverte, de plain pied une chambre avec salle de bains et wc indÃ©pendant. A l'Ã©tage, vous profiterez de 3 chambres, d'une salle de bains et wc. Garage intÃ©grÃ©, le tout sur un terrain d'env 814 m<sup>2</sup>.

Toutes nos maisons sont certifiÃ©es RE 2020, avec une qualitÃ© de finition et de construction trÃ¨s Ã©levÃ©e, et de nombreuses possibilitÃ© de personnaliser votre maison avec des options tel que, le conduit de fumÃ©e, le plancher chauffant, double garage, et pleins d'autres....

Dans ce projet le prix comprend les options suivantes:

- Maison avec fondations et 5 rangs de vide sanitaire
- Chauffage Pompe Ã  Chaleur AIR/EAU
- Carrelage de qualitÃ© taille 45x45, dans la piÃ©ce Ã  vivre, la cuisine, le cellier, le dÃ©gagement, la salle de bains, la salle d'eau et les 2 wc.
- Douche Ã  l'italienne avec un bac extra-plat 80x120 cm.
- Motorisation domotique de l'ensemble des volets roulants.
- Un robinet extÃ©rieur
- 2 points lumineux extÃ©rieurs

Le prix comprend aussi les frais annexes liÃ©s Ã  votre construction tel que:

- Terrain
- Frais de notaire.
- Vide sanitaire\*.
- Garage.

**COMPAGNIE BLESOISE DE CONSTRUCTION**

7, avenue du PrÃ©sident Wilson  
41000 BLOIS  
Tel : 02.54.74.17.73  
E-Mail : blois@maisonslemasson.com

Catalogue PDF gÃ©nÃ©rÃ©  
par <http://www.repimmo.com>

- Branchement et Raccordement\*.
- Frais annexes\* (Chemin accÃ©s chantier + Compteur d'eau + Branchement EDF + Implantation gÃ©omÃ©tre + Mise en service PAC).
- Assurances dommage-ouvrage obligatoires comprises.

DÃ©tail du prix:

-CoÃ»t du terrain\* incluant frais de notaire + CoÃ»t global de la construction avec frais annexes et options.

Pour une Ã©tude personnalisÃ©e de votre projet, n'hÃ©sitez pas Ã  contacter l'agence au 02.54.74.17.73.

\* Sous rÃ©serve des prix et des disponibilitÃ©s de nos partenaires foncier.

\*Sous rÃ©serve des adaptations relatives au terrain et la rÃ©glementation liÃ©e Ã  l'urbanisme.

Photos non contractuelles.

Nos annonces v

Annonce visible sur <http://www.repimmo.com> sous la REF n°17299996



voir tous les dÃ©tails sur ce bien [http://www.repimmo.com/petite\\_annonces\\_immobiliere/17299996/maison-a\\_vendre-moree-41\\_php](http://www.repimmo.com/petite_annonces_immobiliere/17299996/maison-a_vendre-moree-41_php)

## Vente Maison CHAMBON-SUR-CISSE ( Loir et cher - 41 )

Surface : 70 m<sup>2</sup>

Surface terrain : 315 m<sup>2</sup>

Surface sÃ©jour : 37 m<sup>2</sup>

Nb piÃ©ces : 4 piÃ©ces

Chambres : 2 chambres

Prix : 144495 €

RÃ©f : 181214-150400\_D71929 -



### Description dÃ©taillÃ©e :

Nous vous proposons ce projet de construction RE 2020 offrant ce coup de c?ur assurÃ© pour ce plain-pied d'env 70 m<sup>2</sup>, spacieux et cossu, il se compose d'une belle piÃ©ce Ã  vivre traversante d'env 37.75 m<sup>2</sup> avec une cuisine ouverte. Vous profiterez de 2 chambres, d'une salle de bains et un wc. , le tout sur un terrain d'env 315m<sup>2</sup>.

Toutes nos maisons sont certifiÃ©es RE 2020, avec une qualitÃ© de finition et de construction trÃ¨s Ã©levÃ©e, et de nombreuses possibilitÃ© de personnaliser votre maison avec des options tel que, le conduit de fumÃ©e, le plancher chauffant, double garage, et pleins d'autres....

Dans ce projet le prix comprend les options suivantes:

- Maison avec fondations et 5 rangs de vide sanitaire
- Chauffage Pompe Ã  Chaleur AIR/EAU
- Carrelage de qualitÃ© taille 45x45, dans la piÃ©ce Ã  vivre, la cuisine, le cellier, le dÃ©gagement, la salle de bains, la salle d'eau et le wc.
- Douche Ã  l'italienne avec un bac extra-plat 80x120 cm.
- Motorisation domotique de l'ensemble des volets roulants.
- Un robinet extÃ©rieur
- 2 points lumineux extÃ©rieurs

Le prix comprend aussi les frais annexes liÃ©s Ã  votre construction tel que:

- Terrain
- Frais de notaire.
- Vide sanitaire\*..
- Branchement et Raccordement\*.
- Frais annexes\* (Chemin accÃ©s chantier + Compteur d'eau + Branchement EDF + Implantation gÃ©omÃ©tre + Mise en



**COMPAGNIE BLESOISE DE CONSTRUCTION**

7, avenue du PrÃ©sident Wilson  
41000 BLOIS  
Tel : 02.54.74.17.73  
E-Mail : blois@maisonslemasson.com

Catalogue PDF gÃ©nÃ©rÃ©  
par <http://www.repimmo.com>

service PAC).

- Assurances dommage-ouvrage obligatoires comprises.

DÃ©tail du prix:

-CoÃ»t du terrain\* incluant frais de notaire + CoÃ»t global de la construction avec frais annexes et options.

Pour une Ã©tude personnalisÃ©e de votre projet, n'hÃ©sitez pas Ã  contacter l'agence au 02.54.74.17.73.

\* Sous rÃ©serve des prix et des disponibilitÃ©s de nos partenaires foncier.

\*Sous rÃ©serve des adaptations relatives au terrain et la rÃ©glementation liÃ©e Ã  l'urbanisme.

Photos non contractuelles.

Nos annonces vous proposent des projets de construction.

Aucun de nos projets n'est dÃ©jÃ  construit.

Notre dÃ©lai de c

Annnonce visible sur <http://www.repimmo.com> sous la REF n°17299995



voir tous les dÃ©tails sur ce bien [http://www.repimmo.com/petite\\_annonces\\_immobiliere/17299995/maison-a\\_vendre-chambon\\_sur\\_cisse-41.php](http://www.repimmo.com/petite_annonces_immobiliere/17299995/maison-a_vendre-chambon_sur_cisse-41.php)

## Vente Maison CHAPELLE-SAINT-MARTIN-EN-PLAINE ( Loir et cher - 41 )

Surface : 84 m<sup>2</sup>

Surface terrain : 690 m<sup>2</sup>

Surface sÃ©jour : 41 m<sup>2</sup>

Nb piÃ©ces : 5 piÃ©ces

Chambres : 3 chambres

Prix : 159506 €

RÃ©f : 170706-184941\_D90045 -



### Description dÃ©taillÃ©e :

Nous vous proposons ce projet de construction RE 2020 idÃ©al pour un budget maÃ®trisÃ©, ce plain-pied d'env 84 m<sup>2</sup>, fonctionnel et lumineux se compose d'une belle piÃ©ce Ã  vivre traversante d'env 41 m<sup>2</sup> avec une cuisine ouverte. Vous profiterez de 3 chambres, d'une salle de bains et un wc. Garage intÃ©grÃ©, le tout sur un terrain d'env 690 m<sup>2</sup>.

Toutes nos maisons sont certifiÃ©es RE 2020, avec une qualitÃ© de finition et de construction trÃ¨s Ã©levÃ©e, et de nombreuses possibilitÃ© de personnaliser votre maison avec des options tel que, le conduit de fumÃ©e, le plancher chauffant, double garage, et pleins d'autres....

Dans ce projet le prix comprend les options suivantes:

- Maison avec fondations et 5 rangs de vide sanitaire
- Chauffage Pompe Ã  Chaleur AIR/EAU
- Carrelage de qualitÃ© taille 45x45, dans la piÃ©ce Ã  vivre, la cuisine, le cellier, le dÃ©gagement, la salle de bains, la salle d'eau et le wc.
- Douche Ã  l'italienne avec un bac extra-plat 80x120 cm.
- Motorisation domotique de l'ensemble des volets roulants.
- Un robinet extÃ©rieur
- 2 points lumineux extÃ©rieurs

Le prix comprend aussi les frais annexes liÃ©s Ã  votre construction tel que:

- Terrain Ã  prÃ©voir la viabilisation
- Frais de notaire.
- Vide sanitaire\*.
- Garage.
- Branchement et Raccordement\*.

**COMPAGNIE BLESOISE DE CONSTRUCTION**

7, avenue du PrÃ©sident Wilson  
41000 BLOIS  
Tel : 02.54.74.17.73  
E-Mail : blois@maisonslemasson.com

Catalogue PDF gÃ©nÃ©rÃ©  
par <http://www.repimmo.com>

- Frais annexes\* (Chemin accÃ©s chantier + Compteur d'eau + Branchement EDF + Implantation gÃ©omÃ©tre + Mise en service PAC).

- Assurances dommage-ouvrage obligatoires comprises.

DÃ©tail du prix:

-CoÃ»t du terrain\* incluant frais de notaire + CoÃ»t global de la construction avec frais annexes et options.

Pour une Ã©tude personnalisÃ©e de votre projet, n'hÃ©sitez pas Ã  contacter l'agence au 02.54.74.17.73

Annonce visible sur <http://www.repimmo.com> sous la REF n°17299994



voir tous les dÃ©tails sur ce bien [http://www.repimmo.com/petite\\_annonces\\_immobiliere/17299994/maison-a\\_vendre-chapelle\\_saint\\_martin\\_en\\_plaine-41.php](http://www.repimmo.com/petite_annonces_immobiliere/17299994/maison-a_vendre-chapelle_saint_martin_en_plaine-41.php)

## Vente Maison EPUISAY ( Loir et cher - 41 )

Surface : 123 m<sup>2</sup>

Surface terrain : 916 m<sup>2</sup>

Surface sÃ©jour : 41 m<sup>2</sup>

Nb piÃ©ces : 7 piÃ©ces

Chambres : 5 chambres

Prix : 184842 €

RÃ©f : 170721-102044\_D81650 -



### Description dÃ©taillÃ©e :

Nous vous proposons ce projet de construction RE 2020, Ã 18 minutes de la gare TGV VENDÔME, offrant un volume Ã©poustouflant avec cette maison d'env 123 m<sup>2</sup>, atypique et contemporain, elle se compose d'une belle piÃ©ce Ã vivre traversante d'env 41 m<sup>2</sup> avec une cuisine ouverte, de plain pied une chambre avec salle de bains et wc indÃ©pendant. A l'Ã©tage, vous profiterez de 4 chambres, d'une salle de bains et wc. Garage intÃ©grÃ©, le tout sur un terrain d'env 916m<sup>2</sup>. Toutes nos maisons sont certifiÃ©es RE 2020, avec une qualitÃ© de finition et de construction trÃ¨s Ã©levÃ©e, et de nombreuses possibilitÃ© de personnaliser votre maison avec des options tel que, le conduit de fumÃ©e, le plancher chauffant, double garage, et pleins d'autres....

Dans ce projet le prix comprend les options suivantes:

- Maison avec fondations et 5 rangs de vide sanitaire
- Chauffage Pompe Ã Chaleur AIR/EAU
- Carrelage de qualitÃ© taille 45x45, dans la piÃ©ce Ã vivre, la cuisine, le cellier, le dÃ©gagement, la salle de bains, la salle d'eau et les 2 wc.
- Douche Ã l'italienne avec un bac extra-plat 80x120 cm.
- Motorisation domotique de l'ensemble des volets roulants.
- Un robinet extÃ©rieur
- 2 points lumineux extÃ©rieurs

Le prix comprend aussi les frais annexes liÃ©s Ã votre construction tel que:

- Terrain
- Frais de notaire.
- Vide sanitaire\*.
- Garage.

**COMPAGNIE BLESOISE DE CONSTRUCTION**

7, avenue du PrÃ©sident Wilson  
41000 BLOIS  
Tel : 02.54.74.17.73  
E-Mail : blois@maisonslemasson.com

Catalogue PDF gÃ©nÃ©rÃ©  
par <http://www.repimmo.com>

- Branchement et Raccordement\*.
- Frais annexes\* (Chemin accÃ©s chantier + Compteur d'eau + Branchement EDF + Implantation gÃ©omÃ©tre + Mise en service PAC).
- Assurances dommage-ouvrage obligatoires comprises.

DÃ©tail du prix:

-CoÃ»t du terrain\* incluant frais de notaire + CoÃ»t global de la construction avec frais annexes et options.

Pour une Ã©tude personnalisÃ©e de votre projet, n'hÃ©sitez pas Ã  contacter l'agence au 02.54.74.17.73.

\* Sous rÃ©serve des prix et des disponibilitÃ©s de nos partenaires foncier.

\*Sous rÃ©serve des adaptations relatives au terrain et la rÃ©glementation liÃ©e Ã  l'urbanisme.

Annonce visible sur <http://www.repimmo.com> sous la REF n°17274420



voir tous les dÃ©tails sur ce bien [http://www.repimmo.com/petite\\_annonces\\_immobiliere/17274420/maison-a\\_vendre-epuisay-41.php](http://www.repimmo.com/petite_annonces_immobiliere/17274420/maison-a_vendre-epuisay-41.php)

## Vente Maison SAINT-DYE-SUR-LOIRE ( Loir et cher - 41 )

Surface : 104 m<sup>2</sup>

Surface terrain : 500 m<sup>2</sup>

Surface sÃ©jour : 37 m<sup>2</sup>

Nb piÃ©ces : 6 piÃ©ces

Chambres : 4 chambres

Prix : 193023 €

RÃ©f : 170828-191829\_D99518 -



### Description dÃ©taillÃ©e :

Nous vous proposons ce projet de construction RE 2020 offrant un agencement optimisÃ© avec cette maison de ville d'env 104 m<sup>2</sup>, pratique et fonctionnelle, elle se compose d'une belle piÃ©ce Ã  vivre traversante d'env 37 m<sup>2</sup> avec une cuisine ouverte, une chambre avec salle d'eau et wc. A l'Ã©tage, vous profiterez de 3 chambres, d'une salle de bains et wc. Garage intÃ©grÃ©, le tout sur un terrain d'env 500 m<sup>2</sup>.

Toutes nos maisons sont certifiÃ©es RE 2020, avec une qualitÃ© de finition et de construction trÃ¨s Ã©levÃ©e, et de nombreuses possibilitÃ©s de personnaliser votre maison avec des options tel que, le conduit de fumÃ©e, le plancher chauffant, double garage, et pleins d'autres....

Dans ce projet le prix comprend les options suivantes:

- Maison avec fondations et 5 rangs de vide sanitaire
- Chauffage Pompe Ã  Chaleur AIR/EAU
- Carrelage de qualitÃ© taille 45x45, dans la piÃ©ce Ã  vivre, la cuisine, le cellier, le dÃ©gagement, la salle de bains, la salle d'eau et les 2 wc.
- Douche Ã  l'italienne avec un bac extra-plat 80x120 cm.
- Motorisation domotique de l'ensemble des volets roulants.
- Un robinet extÃ©rieur
- 2 points lumineux extÃ©rieurs

Le prix comprend aussi les frais annexes liÃ©s Ã  votre construction tel que:

- Terrain
- Frais de notaire.
- Vide sanitaire\*.
- Garage.

**COMPAGNIE BLESOISE DE CONSTRUCTION**

7, avenue du PrÃ©sident Wilson  
41000 BLOIS  
Tel : 02.54.74.17.73  
E-Mail : blois@maisonslemasson.com

Catalogue PDF gÃ©nÃ©rÃ©  
par <http://www.repimmo.com>

- Branchement et Raccordement\*.
- Frais annexes\* (Chemin accÃ©s chantier + Compteur d'eau + Branchement EDF + Implantation gÃ©omÃ©tre + Mise en service PAC).
- Assurances dommage-ouvrage obligatoires comprises.

DÃ©tail du prix:

-CoÃ»t du terrain\* incluant frais de notaire + CoÃ»t global de la construction avec frais annexes et options.

Pour une Ã©tude personnalisÃ©e de votre projet, n'hÃ©sitez pas Ã  contacter l'agence au 02.54.74.17.73.

\* Sous rÃ©serve des prix et des disponibilitÃ©s de nos partenaires foncier.

\*Sous rÃ©serve des adaptations relatives au terrain et la rÃ©glementation liÃ©e Ã  l'urbanisme.

Photos non contractuelles.

Nos annonces vous propo

Annonce visible sur <http://www.repimmo.com> sous la REF n°17274419



voir tous les dÃ©tails sur ce bien [http://www.repimmo.com/petite\\_annonces\\_immobiliere/17274419/maison-a\\_vendre-saint\\_dye\\_sur\\_loire-41.php](http://www.repimmo.com/petite_annonces_immobiliere/17274419/maison-a_vendre-saint_dye_sur_loire-41.php)

## Vente Maison SARGE-SUR-BRAYE ( Loir et cher - 41 )

Surface : 84 m<sup>2</sup>

Surface terrain : 610 m<sup>2</sup>

Surface sÃ©jour : 41 m<sup>2</sup>

Nb piÃ©ces : 5 piÃ©ces

Chambres : 3 chambres

Prix : 147970 €

RÃ©f : 170706-184941\_D21891 -



### Description dÃ©taillÃ©e :

Nous vous proposons ce projet de construction RE 2020 idÃ©al pour un budget maÃ®trisÃ©, ce plain-pied d'env 84 m<sup>2</sup>, fonctionnel et lumineux se compose d'une belle piÃ©ce Ã  vivre traversante d'env 41 m<sup>2</sup> avec une cuisine ouverte. Vous profiterez de 3 chambres, d'une salle de bains et un wc. Garage intÃ©grÃ©, le tout sur un terrain d'env 610 m<sup>2</sup>.

Toutes nos maisons sont certifiÃ©es RE 2020, avec une qualitÃ© de finition et de construction trÃ¨s Ã©levÃ©e, et de nombreuses possibilitÃ© de personnaliser votre maison avec des options tel que, le conduit de fumÃ©e, le plancher chauffant, double garage, et pleins d'autres....

Dans ce projet le prix comprend les options suivantes:

- Maison avec fondations et 5 rangs de vide sanitaire
- Chauffage Pompe Ã  Chaleur AIR/EAU
- Carrelage de qualitÃ© taille 45x45, dans la piÃ©ce Ã  vivre, la cuisine, le cellier, le dÃ©gagement, la salle de bains, la salle d'eau et le wc.
- Douche Ã  l'italienne avec un bac extra-plat 80x120 cm.
- Motorisation domotique de l'ensemble des volets roulants.
- Un robinet extÃ©rieur
- 2 points lumineux extÃ©rieurs

Le prix comprend aussi les frais annexes liÃ©s Ã  votre construction tel que:

- Terrain
- Frais de notaire.
- Vide sanitaire\*.
- Garage.
- Branchement et Raccordement\*.



**COMPAGNIE BLESOISE DE CONSTRUCTION**

7, avenue du PrÃ©sident Wilson  
41000 BLOIS  
Tel : 02.54.74.17.73  
E-Mail : blois@maisonslemasson.com

Catalogue PDF gÃ©nÃ©rÃ©  
par <http://www.repimmo.com>

- Frais annexes\* (Chemin accÃ©s chantier + Compteur d'eau + Branchement EDF + Implantation gÃ©omÃ©tre + Mise en service PAC).

- Assurances dommage-ouvrage obligatoires comprises.

DÃ©tail du prix:

-CoÃ»t du terrain\* incluant frais de notaire + CoÃ»t global de la construction avec frais annexes et options.

Pour une Ã©tude personnalisÃ©e de votre projet, n'hÃ©sitez pas Ã  contacter l'agence au 02.54.74.17.73.

\* Sous rÃ©serve des prix et des disponibilitÃ©s de nos partenaires foncier.

\*Sous rÃ©serve des adaptations relatives au terrain et la rÃ©glementation liÃ©e Ã  l'urbanisme.

Photos non contractuelles.

Nos annonces vous proposent des projets de construction.

Aucun de nos projets n'est dÃ©jÃ  construit.

Annnonce visible sur <http://www.repimmo.com> sous la REF n°17274418



voir tous les dÃ©tails sur ce bien [http://www.repimmo.com/petite\\_annonces\\_immobiliere/17274418/maison-a\\_vendre-sarge\\_sur\\_braye-41.php](http://www.repimmo.com/petite_annonces_immobiliere/17274418/maison-a_vendre-sarge_sur_braye-41.php)

## Vente Maison VINEUIL ( Loir et cher - 41 )

Surface : 80 m<sup>2</sup>

Surface terrain : 357 m<sup>2</sup>

Surface sÃ©jour : 34 m<sup>2</sup>

Nb piÃ©ces : 5 piÃ©ces

Chambres : 3 chambres

Prix : 188346 €

RÃ©f : 240405-150414\_D13085 -



### Description dÃ©taillÃ©e :

Nous vous proposons ce projet de construction RE2020, nouveau modÃ¨le, Ã©volutif SPECIAL INVESTISSEURS, pour cette maison Ã  Ã©tage de 80.00 m<sup>2</sup>, avec un garage attenant de 15m<sup>2</sup>, il se compose au rez- de-chaussÃ©e d'une belle belle Ã  vivre, avec une cuisine ouverte, d'une salle d'eau avec WC, et Ã  l'Ã©tage de 3 chambres, d'une salle de bain et un WC, le tout sur un terrain d'environ de 357 m<sup>2</sup>

Dans ce projet le prix comprend les options suivantes :

- Maison avec fondations et 5 rangs de vide sanitaire.
- Chauffage Pompe Ã  Chaleur AIR/EAU ATLANTIC
- Carrelage 45x45, dans la piÃ©ce Ã  vivre, la cuisine, le dÃ©gagement, la salle de bain, la salle d'eau et les 2 WC.
- Douche Ã  l'italienne avec un bac- extra plat 80x120cm
- Motorisation domotique de l'ensemble des volets roulants.
- Un robinet extÃ©rieur
- 2 points lumineux extÃ©rieurs

Le prix comprend aussi les frais annexes liÃ©s Ã  votre construction :

- Terrain
- Frais de notaire
- Vide sanitaire
- Garage
- Branchement et raccordement
- Frais annexes( Chemin accÃ©s chantier +compteur d'eau+ branchement EDF+ implantation du gÃ©omÃ¨tre+ mise en service de P A C

**COMPAGNIE BLESOISE DE CONSTRUCTION**

7, avenue du PrÃ©sident Wilson  
41000 BLOIS  
Tel : 02.54.74.17.73  
E-Mail : blois@maisonslemasson.com

Catalogue PDF gÃ©nÃ©rÃ©  
par <http://www.repimmo.com>

- Assurances Dommages-ouvrage obligatoires comprises

DÃ©tail du prix:

CoÃ»t du terrain, incluant les frais de notaire+ CoÃ»t global de la construction avec les frais annexes et options.

Pour une Ã©tude personnalisÃ©e de votre projet, n'hÃ©sitez pas Ã  contacter l'agence au 02 54 74 17 73

\*Sous rÃ©serve des prix et des disponibilitÃ©s de nos partenaires fonciers.

\*Sous rÃ©serve des adaptations relatives au terrain et Ã  la rÃ©glementation liÃ©e Ã  l'urbanisme.

Photos non contractuelles.

Nos annonces vous proposent des projets de construction.

Aucun de nos projets ne sont dÃ©jÃ  construits.

Annonce visible sur <http://www.repimmo.com> sous la REF n°17274417

voir tous les dÃ©tails sur ce bien [http://www.repimmo.com/petite\\_annonces\\_immobiliere/17274417/maison-a\\_vendre\\_vineuil-41\\_php](http://www.repimmo.com/petite_annonces_immobiliere/17274417/maison-a_vendre_vineuil-41_php)

## Vente Maison VILLERBON ( Loir et cher - 41 )

Surface : 78 m<sup>2</sup>

Surface terrain : 300 m<sup>2</sup>

Surface sÃ©jour : 35 m<sup>2</sup>

Nb piÃ©ces : 5 piÃ©ces

Chambres : 3 chambres

Prix : 162163 €

RÃ©f : 170601-142159\_D75584 -



### Description dÃ©taillÃ©e :

Nous vous proposons ce projet de construction RE 2020 offrant un parfait compromis avec cette maison d'env 78 m<sup>2</sup>, Entre volume et Ã©lÃ©gance, elle se compose d'une belle piÃ©ce Ã  vivre traversante d'env 36.07 m<sup>2</sup> avec une cuisine ouverte. A l'Ã©tage, vous profiterez de 3 chambres, d'une salle de bains et deux wc le tout sur un terrain d'env 300 m<sup>2</sup>. Toutes nos maisons sont certifiÃ©es RE 2020, avec une qualitÃ© de finition et de construction trÃ¨s Ã©levÃ©e, et de nombreuses possibilitÃ© de personnaliser votre maison avec des options tel que, le conduit de fumÃ©e, le plancher chauffant, double garage, et pleins d'autres....

Dans ce projet le prix comprend les options suivantes:

- Maison avec fondations et 5 rangs de vide sanitaire
- Chauffage Pompe Ã  Chaleur AIR/EAU
- Carrelage de qualitÃ© taille 45x45, dans la piÃ©ce Ã  vivre, la cuisine, le cellier, le dÃ©gagement, la salle de bains, la salle d'eau et les 2 wc.
- Douche Ã  l'italienne avec un bac extra-plat 80x120 cm.
- Motorisation domotique de l'ensemble des volets roulants.
- Un robinet extÃ©rieur
- 2 points lumineux extÃ©rieurs

Le prix comprend aussi les frais annexes liÃ©s Ã  votre construction tel que:

- Terrain
- Frais de notaire.
- Vide sanitaire\*.
- Branchement et Raccordement\*.
- Frais annexes\* (Chemin accÃ©s chantier + Compteur d'eau + Branchement EDF + Implantation gÃ©omÃ©tre + Mise en

**COMPAGNIE BLESOISE DE CONSTRUCTION**

7, avenue du PrÃ©sident Wilson  
41000 BLOIS  
Tel : 02.54.74.17.73  
E-Mail : blois@maisonslemasson.com

Catalogue PDF gÃ©nÃ©rÃ©  
par <http://www.repimmo.com>

service PAC).

- Assurances dommage-ouvrage obligatoires comprises.

DÃ©tail du prix:

-CoÃ»t du terrain\* incluant frais de notaire + CoÃ»t global de la construction avec frais annexes et options.

Pour une Ã©tude personnalisÃ©e de votre projet, n'hÃ©sitez pas Ã  contacter l'agence au 02.54.74.17.73.

\* Sous rÃ©serve des prix et des disponibilitÃ©s de nos partenaires foncier.

\*Sous rÃ©serve des adaptations relatives au terrain et la rÃ©glementation liÃ©e Ã  l'urbanisme.

Photos non contractuelles.

Nos annonces vous proposent des projets de construction.

Aucun de nos projets n'est dÃ©jÃ  cons

Annnonce visible sur <http://www.repimmo.com> sous la REF n°17274416



voir tous les dÃ©tails sur ce bien [http://www.repimmo.com/petite\\_annonces\\_immobiliere/17274416/maison-a\\_vendre-villerbon-41.php](http://www.repimmo.com/petite_annonces_immobiliere/17274416/maison-a_vendre-villerbon-41.php)

## Vente Maison PRUNAY-CASSEREAU ( Loir et cher - 41 )

Surface : 101 m<sup>2</sup>

Surface terrain : 834 m<sup>2</sup>

Surface sÃ©jour : 45 m<sup>2</sup>

Nb piÃ©ces : 6 piÃ©ces

Chambres : 4 chambres

Prix : 175104 €

RÃ©f : 170602-094656\_D36781 -



### Description dÃ©taillÃ©e :

Nous vous proposons ce projet de construction RE 2020, avec une prestation en BÃ¢timents de France, offrant un parfait compromis avec cette maison d'env 101 m<sup>2</sup>. Entre volume et Ã©lÃ©gance, elle se compose d'une belle piÃ©ce Ã  vivre traversante d'env 45 m<sup>2</sup> avec une cuisine ouverte, une chambre parentale avec salle d'eau et wc indÃ©pendant. A l'Ã©tage, vous profiterez de 3 chambres, d'une salle de bains et wc. Garage attenant d'env 20 m<sup>2</sup>, le tout sur un terrain d'env 834 m<sup>2</sup>.

Toutes nos maisons sont certifiÃ©es RE 2020, avec une qualitÃ© de finition et de construction trÃ¨s Ã©levÃ©e, et de nombreuses possibilitÃ© de personnaliser votre maison avec des options tel que, le conduit de fumÃ©e, le plancher chauffant, double garage, et pleins d'autres....

Dans ce projet le prix comprend les options suivantes:

- Maison avec fondations et 5 rangs de vide sanitaire
- Prestations BÃ¢timents de France: ardoises naturelles avec pare-pluie, menuiseries ALU et faitage maÃ§onnÃ©
- Chauffage Pompe Ã  Chaleur AIR/EAU
- Carrelage de qualitÃ© taille 45x45, dans la piÃ©ce Ã  vivre, la cuisine, le cellier, le dÃ©gagement, la salle de bains, la salle d'eau et les 2 wc.
- Douche Ã  l'italienne avec un bac extra-plat 80x120 cm.
- Motorisation domotique de l'ensemble des volets roulants.
- Un robinet extÃ©rieur
- 2 points lumineux extÃ©rieurs

Le prix comprend aussi les frais annexes liÃ©s Ã  votre construction tel que:

- Terrain

**COMPAGNIE BLESOISE DE CONSTRUCTION**

7, avenue du PrÃ©sident Wilson  
41000 BLOIS  
Tel : 02.54.74.17.73  
E-Mail : blois@maisonslemasson.com

Catalogue PDF gÃ©nÃ©rÃ©  
par <http://www.repimmo.com>

- Frais de notaire.
- Vide sanitaire\*.
- Garage.
- Branchement et Raccordement\*.
- Frais annexes\* (Chemin accÃ©s chantier + Compteur d'eau + Branchement EDF + Implantation gÃ©omÃ©tre + Mise en service PAC).
- Assurances dommage-ouvrage obligatoires comprises.

DÃ©tail du prix:

-CoÃ»t du terrain\* incluant frais de notaire + CoÃ»t global de la construction avec frais annexes et options.

Pour une Ã©tude personnalisÃ©e de votre projet, n'hÃ©sitez pas Ã  contacter l'agence au 02.54.74.17.73.

\* Sous rÃ©serve des prix et des disponib

Annonce visible sur <http://www.repimmo.com> sous la REF n°17274415



voir tous les dÃ©tails sur ce bien [http://www.repimmo.com/petite\\_annonces\\_immobiliere/17274415/maison-a\\_vendre-prunay\\_cassereau-41.php](http://www.repimmo.com/petite_annonces_immobiliere/17274415/maison-a_vendre-prunay_cassereau-41.php)

## Vente Maison VILLERABLE ( Loir et cher - 41 )

Surface : 84 m<sup>2</sup>

Surface terrain : 873 m<sup>2</sup>

Surface sÃ©jour : 41 m<sup>2</sup>

Nb piÃ©ces : 5 piÃ©ces

Chambres : 3 chambres

Prix : 172365 €

RÃ©f : 170706-184941\_D46645 -



### Description dÃ©taillÃ©e :

Nous vous proposons ce projet de construction RE 2020 idÃ©al pour un budget maÃ®trisÃ©, ce plain-pied d'env 84 m<sup>2</sup>, fonctionnel et lumineux se compose d'une belle piÃ©ce Ã  vivre traversante d'env 41 m<sup>2</sup> avec une cuisine ouverte. Vous profiterez de 3 chambres, d'une salle de bains et un wc. Garage intÃ©grÃ©, le tout sur un terrain d'env 973 m<sup>2</sup>.

Toutes nos maisons sont certifiÃ©es RE 2020, avec une qualitÃ© de finition et de construction trÃ¨s Ã©levÃ©e, et de nombreuses possibilitÃ© de personnaliser votre maison avec des options tel que, le conduit de fumÃ©e, le plancher chauffant, double garage, et pleins d'autres....

Dans ce projet le prix comprend les options suivantes:

- Maison avec fondations et 5 rangs de vide sanitaire
- Chauffage Pompe Ã  Chaleur AIR/EAU
- Carrelage de qualitÃ© taille 45x45, dans la piÃ©ce Ã  vivre, la cuisine, le cellier, le dÃ©gagement, la salle de bains, la salle d'eau et le wc.
- Douche Ã  l'italienne avec un bac extra-plat 80x120 cm.
- Motorisation domotique de l'ensemble des volets roulants.
- Un robinet extÃ©rieur
- 2 points lumineux extÃ©rieurs

Le prix comprend aussi les frais annexes liÃ©s Ã  votre construction tel que:

- Terrain Ã  prÃ©voir la viabilisation
- Frais de notaire.
- Vide sanitaire\*.
- Garage.
- Branchement et Raccordement\*.



**COMPAGNIE BLESOISE DE CONSTRUCTION**

7, avenue du PrÃ©sident Wilson  
41000 BLOIS  
Tel : 02.54.74.17.73  
E-Mail : blois@maisonslemasson.com

Catalogue PDF gÃ©nÃ©rÃ©  
par <http://www.repimmo.com>

- Frais annexes\* (Chemin accÃ©s chantier + Compteur d'eau + Branchement EDF + Implantation gÃ©omÃ©tre + Mise en service PAC).

- Assurances dommage-ouvrage obligatoires comprises.

DÃ©tail du prix:

-CoÃ»t du terrain\* incluant frais de notaire + CoÃ»t global de la construction avec frais annexes et options.

Pour une Ã©tude personnalisÃ©e de votre projet, n'hÃ©sitez pas Ã  contacter l'agence au 02.54.74.17.73.

\* Sous rÃ©serve des prix et des disponibilitÃ©s de nos partenaires foncier.

\*Sous rÃ©serve des adaptations relatives au terrain et la rÃ©glementation liÃ©e Ã  l'urbanisme.

Photos non contractuelles.

Nos annonces vous proposent des projets de construction.

Aucun de nos projets

Annnonce visible sur <http://www.repimmo.com> sous la REF n°17249612



voir tous les dÃ©tails sur ce bien [http://www.repimmo.com/petite\\_annonces\\_immobiliere/17249612/maison-a\\_vendre-villerable-41.php](http://www.repimmo.com/petite_annonces_immobiliere/17249612/maison-a_vendre-villerable-41.php)

## Vente Maison CHOUE ( Loir et cher - 41 )

Surface : 70 m<sup>2</sup>

Surface terrain : 669 m<sup>2</sup>

Surface sÃ©jour : 37 m<sup>2</sup>

Nb piÃ©ces : 4 piÃ©ces

Chambres : 2 chambres

Prix : 123899 €

RÃ©f : 181214-150400\_D52684 -



### Description dÃ©taillÃ©e :

A saisir, ce projet de construction RE 2020 ,pour primo-accÃ©dant, pour ce plain-pied d'env 70 m<sup>2</sup>, spacieux et cossu, il se compose d'une belle piÃ©ce Ã  vivre traversante d'env 37.75 m<sup>2</sup> avec une cuisine ouverte. Vous profiterez de 2 chambres, d'une salle de bains et un wc. , le tout sur un terrain d'env 669 m<sup>2</sup>.

Toutes nos maisons sont certifiÃ©es RE 2020, avec une qualitÃ© de finition et de construction trÃ¨s Ã©levÃ©e, et de nombreuses possibilitÃ© de personnaliser votre maison avec des options tel que, le conduit de fumÃ©e, le plancher chauffant, double garage, et pleins d'autres....

Dans ce projet le prix comprend les options suivantes:

- Maison avec fondations et 5 rangs de vide sanitaire
- Chauffage Pompe Ã  Chaleur AIR/EAU
- Carrelage de qualitÃ© taille 45x45, dans la piÃ©ce Ã  vivre, la cuisine, le cellier, le dÃ©gagement, la salle de bains, la salle d'eau et les 2 wc.
- Douche Ã  l'italienne avec un bac extra-plat 80x120 cm.
- Motorisation domotique de l'ensemble des volets roulants.
- Un robinet extÃ©rieur
- 2 points lumineux extÃ©rieurs

Le prix comprend aussi les frais annexes liÃ©s Ã  votre construction tel que:

- Terrain
- Frais de notaire.
- Vide sanitaire\*.
- Branchement et Raccordement\*.
- Frais annexes\* (Chemin accÃ©s chantier + Compteur d'eau + Branchement EDF + Implantation gÃ©omÃ©tre + Mise en

**COMPAGNIE BLESOISE DE CONSTRUCTION**

7, avenue du PrÃ©sident Wilson  
41000 BLOIS  
Tel : 02.54.74.17.73  
E-Mail : blois@maisonslemasson.com

Catalogue PDF gÃ©nÃ©rÃ©  
par <http://www.repimmo.com>

service PAC).

- Assurances dommage-ouvrage obligatoires comprises.

DÃ©tail du prix:

-CoÃ»t du terrain\* incluant frais de notaire + CoÃ»t global de la construction avec frais annexes et options.

Pour une Ã©tude personnalisÃ©e de votre projet, n'hÃ©sitez pas Ã  contacter l'agence au 02.54.74.17.73.

\* Sous rÃ©serve des prix et des disponibilitÃ©s de nos partenaires foncier.

\*Sous rÃ©serve des adaptations relatives au terrain et la rÃ©glementation liÃ©e Ã  l'urbanisme.

Photos non contractuelles.

Nos annonces vous proposent des projets de construction.

Aucun de nos projets n'est dÃ©jÃ  construit.

Notre dÃ©lai de construction contr

Annnonce visible sur <http://www.repimmo.com> sous la REF n°17249611



voir tous les dÃ©tails sur ce bien [http://www.repimmo.com/petite\\_annonces\\_immobiliere/17249611/maison-a\\_vendre-choue-41.php](http://www.repimmo.com/petite_annonces_immobiliere/17249611/maison-a_vendre-choue-41.php)

## Vente Maison ANGE ( Loir et cher - 41 )

Surface : 70 m<sup>2</sup>

Surface terrain : 1061 m<sup>2</sup>

Surface sÃ©jour : 37 m<sup>2</sup>

Nb piÃ©ces : 4 piÃ©ces

Chambres : 2 chambres

Prix : 157047 €

RÃ©f : 181214-150400\_D68124 -



### Description dÃ©taillÃ©e :

Nous vous proposons ce projet de construction RE 2020 offrant ce coup de c?ur assurÃ© pour ce plain-pied d'env 70 m<sup>2</sup>, spacieux et cossu, il se compose d'une belle piÃ©ce Ã  vivre traversante d'env 37.75 m<sup>2</sup> avec une cuisine ouverte. Vous profiterez de 2 chambres, d'une salle de bains et un wc. Garage attenant d'env 20m<sup>2</sup>, le tout sur un terrain d'env 1061 m<sup>2</sup>.

Toutes nos maisons sont certifiÃ©es RE 2020, avec une qualitÃ© de finition et de construction trÃ¨s Ã©levÃ©e, et de nombreuses possibilitÃ© de personnaliser votre maison avec des options tel que, le conduit de fumÃ©e, le plancher chauffant, double garage, et pleins d'autres....

Dans ce projet le prix comprend les options suivantes:

- Maison avec fondations et 5 rangs de vide sanitaire
- Chauffage Pompe Ã  Chaleur AIR/EAU
- Carrelage de qualitÃ© taille 45x45, dans la piÃ©ce Ã  vivre, la cuisine, le cellier, le dÃ©gagement, la salle de bains, la salle d'eau et le wc.
- Douche Ã  l'italienne avec un bac extra-plat 80x120 cm.
- Motorisation domotique de l'ensemble des volets roulants.
- Un robinet extÃ©rieur
- 2 points lumineux extÃ©rieurs

Le prix comprend aussi les frais annexes liÃ©s Ã  votre construction tel que:

- Terrain
- Frais de notaire.
- Vide sanitaire\*.
- Garage.

**COMPAGNIE BLESOISE DE CONSTRUCTION**

7, avenue du PrÃ©sident Wilson  
41000 BLOIS  
Tel : 02.54.74.17.73  
E-Mail : blois@maisonslemasson.com

Catalogue PDF gÃ©nÃ©rÃ©  
par <http://www.repimmo.com>

- Branchement et Raccordement\*.
- Frais annexes\* (Chemin accÃ©s chantier + Compteur d'eau + Branchement EDF + Implantation gÃ©omÃ©tre + Mise en service PAC).
- Assurances dommage-ouvrage obligatoires comprises.

DÃ©tail du prix:

-CoÃ»t du terrain\* incluant frais de notaire + CoÃ»t global de la construction avec frais annexes et options.

Pour une Ã©tude personnalisÃ©e de votre projet, n'hÃ©sitez pas Ã  contacter l'agence au 02.54.74.17.73.

\* Sous rÃ©serve des prix et des disponibilitÃ©s de nos partenaires foncier.

\*Sous rÃ©serve des adaptations relatives au terrain et la rÃ©glementation liÃ©e Ã  l'urbanisme.

Photos non contractuelles.

Nos annonces vous proposent des projets de construction.

Aucun de nos projets n'est disponible.

Annonce visible sur <http://www.repimmo.com> sous la REF n°17249610



voir tous les dÃ©tails sur ce bien [http://www.repimmo.com/petite\\_annonces\\_immobiliere/17249610/maison-a\\_vendre-ange-41.php](http://www.repimmo.com/petite_annonces_immobiliere/17249610/maison-a_vendre-ange-41.php)

## Vente Maison VOUZON ( Loir et cher - 41 )

Surface : 77 m<sup>2</sup>

Surface terrain : 843 m<sup>2</sup>

Surface sÃ©jour : 34 m<sup>2</sup>

Nb piÃ©ces : 5 piÃ©ces

Chambres : 3 chambres

Prix : 173299 €

RÃ©f : 171109-140926\_D36692 -



### Description dÃ©taillÃ©e :

Nous vous proposons ce projet de construction RE 2020 offrant un coup de c?ur assurÃ© pour ce plain-pied d'env 77 m<sup>2</sup>, spacieux et cossu, il se compose d'une belle piÃ©ce Ã  vivre traversante d'env 33.94 m<sup>2</sup> avec une cuisine ouverte. Vous profiterez de 3 chambres, d'une salle de bains et un wc. Garage attendant d'env 20m<sup>2</sup>, le tout sur un terrain d'env 843 m<sup>2</sup>.

Toutes nos maisons sont certifiÃ©es RE 2020, avec une qualitÃ© de finition et de construction trÃ¨s Ã©levÃ©e, et de nombreuses possibilitÃ© de personnaliser votre maison avec des options tel que, le conduit de fumÃ©e, le plancher chauffant, double garage, et pleins d'autres....

Dans ce projet le prix comprend les options suivantes:

- Maison avec fondations et 5 rangs de vide sanitaire
- Chauffage Pompe Ã  Chaleur AIR/EAU
- Carrelage de qualitÃ© taille 45x45, dans la piÃ©ce Ã  vivre, la cuisine, le cellier, le dÃ©gagement, la salle de bains, la salle d'eau et le wc.
- Douche Ã  l'italienne avec un bac extra-plat 80x120 cm.
- Motorisation domotique de l'ensemble des volets roulants.
- Un robinet extÃ©rieur
- 2 points lumineux extÃ©rieurs

Le prix comprend aussi les frais annexes liÃ©s Ã  votre construction tel que:

- Terrain Ã  prÃ©voir la viabilisation
- Frais de notaire.
- Vide sanitaire\*.
- Garage.

**COMPAGNIE BLESOISE DE CONSTRUCTION**

7, avenue du PrÃ©sident Wilson  
41000 BLOIS  
Tel : 02.54.74.17.73  
E-Mail : blois@maisonslemasson.com

Catalogue PDF gÃ©nÃ©rÃ©  
par <http://www.repimmo.com>

- Branchement et Raccordement\*.
- Frais annexes\* (Chemin accÃ©s chantier + Compteur d'eau + Branchement EDF + Implantation gÃ©omÃ©tre + Mise en service PAC).
- Assurances dommage-ouvrage obligatoires comprises.

DÃ©tail du prix:

-CoÃ»t du terrain\* incluant frais de notaire + CoÃ»t global de la construction avec frais annexes et options.

Pour une Ã©tude personnalisÃ©e de votre projet, n'hÃ©sitez pas Ã  contacter l'agence au 02.54.74.17.73.

\* Sous rÃ©serve des prix et des disponibilitÃ©s de nos partenaires foncier.

\*Sous rÃ©serve des adaptations relatives au terrain et la rÃ©glementation liÃ©e Ã  l'urbanisme.

Photos non contractuelles.

Nos annonces vous proposent des projets de construction

Annonce visible sur <http://www.repimmo.com> sous la REF n°17249609



voir tous les dÃ©tails sur ce bien [http://www.repimmo.com/petite\\_annonces\\_immobiliere/17249609/maison-a\\_vendre-vouzon-41.php](http://www.repimmo.com/petite_annonces_immobiliere/17249609/maison-a_vendre-vouzon-41.php)

## Vente Maison MUR-DE-SOLOGNE ( Loir et cher - 41 )

Surface : 78 m<sup>2</sup>

Surface terrain : 1049 m<sup>2</sup>

Surface sÃ©jour : 35 m<sup>2</sup>

Nb piÃ©ces : 5 piÃ©ces

Chambres : 3 chambres

Prix : 174232 €

RÃ©f : 170601-142159\_D13438 -



### Description dÃ©taillÃ©e :

Nous vous proposons ce projet de construction RE 2020 offrant un parfait compromis avec cette maison d'env 78 m<sup>2</sup>, Entre volume et Ã©lÃ©gance, elle se compose d'une belle piÃ©ce Ã  vivre traversante d'env 36.07 m<sup>2</sup> avec une cuisine ouverte. A l'Ã©tage, vous profiterez de 3 chambres, d'une salle de bains et deux wc. Garage attenant d'env 20 m<sup>2</sup>, le tout sur un terrain d'env 1049 m<sup>2</sup>.

Toutes nos maisons sont certifiÃ©es RE 2020, avec une qualitÃ© de finition et de construction trÃ¨s Ã©levÃ©e, et de nombreuses possibilitÃ© de personnaliser votre maison avec des options tel que, le conduit de fumÃ©e, le plancher chauffant, double garage, et pleins d'autres....

Dans ce projet le prix comprend les options suivantes:

- Maison avec fondations et 5 rangs de vide sanitaire
- Chauffage Pompe Ã  Chaleur AIR/EAU
- Carrelage de qualitÃ© taille 45x45, dans la piÃ©ce Ã  vivre, la cuisine, le cellier, le dÃ©gagement, la salle de bains, la salle d'eau et les 2 wc.
- Douche Ã  l'italienne avec un bac extra-plat 80x120 cm.
- Motorisation domotique de l'ensemble des volets roulants.
- Un robinet extÃ©rieur
- 2 points lumineux extÃ©rieurs

Le prix comprend aussi les frais annexes liÃ©s Ã  votre construction tel que:

- Terrain
- Frais de notaire.
- Vide sanitaire\*.
- Garage.



**COMPAGNIE BLESOISE DE CONSTRUCTION**

7, avenue du PrÃ©sident Wilson  
41000 BLOIS  
Tel : 02.54.74.17.73  
E-Mail : blois@maisonslemasson.com

Catalogue PDF gÃ©nÃ©rÃ©  
par <http://www.repimmo.com>

- Branchement et Raccordement\*.
- Frais annexes\* (Chemin accÃ©s chantier + Compteur d'eau + Branchement EDF + Implantation gÃ©omÃ©tre + Mise en service PAC).
- Assurances dommage-ouvrage obligatoires comprises.

DÃ©tail du prix:

-CoÃ»t du terrain\* incluant frais de notaire + CoÃ»t global de la construction avec frais annexes et options.

Pour une Ã©tude personnalisÃ©e de votre projet, n'hÃ©sitez pas Ã  contacter l'agence au 02.54.74.17.73.

\* Sous rÃ©serve des prix et des disponibilitÃ©s de nos partenaires foncier.

\*Sous rÃ©serve des adaptations relatives au terrain et la rÃ©glementation liÃ©e Ã  l'urbanisme.

Photos non contractuelles.

Nos annonces vous proposent des projets de constructi

Annonce visible sur <http://www.repimmo.com> sous la REF n°17249608



voir tous les dÃ©tails sur ce bien [http://www.repimmo.com/petite\\_annonces\\_immobiliere/17249608/maison-a\\_vendre-mur\\_de\\_sologne-41.php](http://www.repimmo.com/petite_annonces_immobiliere/17249608/maison-a_vendre-mur_de_sologne-41.php)

## Vente Maison OUCQUES ( Loir et cher - 41 )

Surface : 75 m<sup>2</sup>

Surface terrain : 605 m<sup>2</sup>

Surface sÃ©jour : 32 m<sup>2</sup>

Nb piÃ©ces : 5 piÃ©ces

Chambres : 3 chambres

Prix : 151897 €

RÃ©f : 170602-104133\_D12438 -



### Description dÃ©taillÃ©e :

Nous vous proposons ce projet de construction RE 2020 idÃ©al pour un budget maÃ®trisÃ©, ce plain-pied d'env 75 m<sup>2</sup>, fonctionnel et lumineux se compose d'une belle piÃ©ce Ã  vivre traversante d'env 32 m<sup>2</sup> avec une cuisine ouverte. Vous profiterez de 3 chambres, d'une salle de bains et un wc. Garage intÃ©grÃ©, le tout sur un terrain d'env 605 m<sup>2</sup>

Toutes nos maisons sont certifiÃ©es RE 2020, avec une qualitÃ© de finition et de construction trÃ¨s Ã©levÃ©e, et de nombreuses possibilitÃ© de personnaliser votre maison avec des options tel que, le conduit de fumÃ©e, le plancher chauffant, double garage, et pleins d'autres....

Dans ce projet le prix comprend les options suivantes:

- Maison avec fondations et 5 rangs de vide sanitaire
- Chauffage Pompe Ã  Chaleur AIR/EAU
- Carrelage de qualitÃ© taille 45x45, dans la piÃ©ce Ã  vivre, la cuisine, le cellier, le dÃ©gagement, la salle de bains, la salle d'eau et le wc.
- Douche Ã  l'italienne avec un bac extra-plat 80x120 cm.
- Motorisation domotique de l'ensemble des volets roulants.
- Un robinet extÃ©rieur
- 2 points lumineux extÃ©rieurs

Le prix comprend aussi les frais annexes liÃ©s Ã  votre construction tel que:

- Terrain
- Frais de notaire.
- Vide sanitaire\*.
- Garage.
- Branchement et Raccordement\*.

**COMPAGNIE BLESOISE DE CONSTRUCTION**

7, avenue du PrÃ©sident Wilson  
41000 BLOIS  
Tel : 02.54.74.17.73  
E-Mail : blois@maisonslemasson.com

Catalogue PDF gÃ©nÃ©rÃ©  
par <http://www.repimmo.com>

- Frais annexes\* (Chemin accÃ©s chantier + Compteur d'eau + Branchement EDF + Implantation gÃ©omÃ©tre + Mise en service PAC).

- Assurances dommage-ouvrage obligatoires comprises.

DÃ©tail du prix:

-CoÃ»t du terrain\* incluant frais de notaire + CoÃ»t global de la construction avec frais annexes et options.

Pour une Ã©tude personnalisÃ©e de votre projet, n'hÃ©sitez pas Ã  contacter l'agence au 02.54.74.17.73.

\* Sous rÃ©serve des prix et des disponibilitÃ©s de nos partenaires foncier.

\*Sous rÃ©serve des adaptations relatives au terrain et la rÃ©glementation liÃ©e Ã  l'urbanisme.

Photos non contractuelles.

Nos annonces vous proposent des projets de construction.

Aucun de nos projets n'est dÃ©jÃ  construit.

N

Annonce visible sur <http://www.repimmo.com> sous la REF n°17249607



voir tous les dÃ©tails sur ce bien [http://www.repimmo.com/petite\\_annonces\\_immobiliere/17249607/maison-a\\_vendre-oucques-41\\_php](http://www.repimmo.com/petite_annonces_immobiliere/17249607/maison-a_vendre-oucques-41_php)

## Vente Maison MONDOUBLEAU ( Loir et cher - 41 )

Surface : 124 m<sup>2</sup>

Surface terrain : 711 m<sup>2</sup>

Surface sÃ©jour : 41 m<sup>2</sup>

Nb piÃ©ces : 7 piÃ©ces

Chambres : 5 chambres

Prix : 184753 €

RÃ©f : 170721-102044\_D31030 -



### Description dÃ©taillÃ©e :

Nous vous proposons ce projet de construction RE 2020 offrant un volume Ã©poustouflant que vous offre cette maison d'env 124 m<sup>2</sup>, atypique et contemporain, elle se compose d'une belle piÃ©ce Ã  vivre traversante d'env 41 m<sup>2</sup> avec une cuisine ouverte, de plain pied une chambre avec salle de bains et wc indÃ©pendant. A l'Ã©tage, vous profiterez de 4 chambres, d'une salle de bains et wc. Garage intÃ©grÃ©, le tout sur un terrain d'env 711 m<sup>2</sup>.

Toutes nos maisons sont certifiÃ©es RE 2020, avec une qualitÃ© de finition et de construction trÃ¨s Ã©levÃ©e, et de nombreuses possibilitÃ© de personnaliser votre maison avec des options tel que, le conduit de fumÃ©e, le plancher chauffant, double garage, et pleins d'autres....

Dans ce projet le prix comprend les options suivantes:

- Maison avec fondations et 5 rangs de vide sanitaire
- Chauffage Pompe Ã  Chaleur AIR/EAU
- Carrelage de qualitÃ© taille 45x45, dans la piÃ©ce Ã  vivre, la cuisine, le cellier, le dÃ©gagement, la salle de bains, la salle d'eau et les 2 wc.
- Douche Ã  l'italienne avec un bac extra-plat 80x120 cm.
- Motorisation domotique de l'ensemble des volets roulants.
- Un robinet extÃ©rieur
- 2 points lumineux extÃ©rieurs

Le prix comprend aussi les frais annexes liÃ©s Ã  votre construction tel que:

- Terrain
- Frais de notaire.
- Vide sanitaire\*.
- Garage.

**COMPAGNIE BLESOISE DE CONSTRUCTION**

7, avenue du PrÃ©sident Wilson  
41000 BLOIS  
Tel : 02.54.74.17.73  
E-Mail : blois@maisonslemasson.com

Catalogue PDF gÃ©nÃ©rÃ©  
par <http://www.repimmo.com>

- Branchement et Raccordement\*.
- Frais annexes\* (Chemin accÃ©s chantier + Compteur d'eau + Branchement EDF + Implantation gÃ©omÃ©tre + Mise en service PAC).
- Assurances dommage-ouvrage obligatoires comprises.

DÃ©tail du prix:

-CoÃ»t du terrain\* incluant frais de notaire + CoÃ»t global de la construction avec frais annexes et options.

Pour une Ã©tude personnalisÃ©e de votre projet, n'hÃ©sitez pas Ã  contacter l'agence de BLOIS au 02.54.74.17.73.

\* Sous rÃ©serve des prix et des disponibilitÃ©s de nos partenaires foncier.

\*Sous rÃ©serve des adaptations relatives au terrain et la rÃ©glementation liÃ©e Ã  l'urbanisme.

Photos non contrac

Annonce visible sur <http://www.repimmo.com> sous la REF n°17249606



voir tous les dÃ©tails sur ce bien [http://www.repimmo.com/petite\\_annonces\\_immobiliere/17249606/maison-a\\_vendre-mondoubleau-41.php](http://www.repimmo.com/petite_annonces_immobiliere/17249606/maison-a_vendre-mondoubleau-41.php)

## Vente Maison DHUIZON ( Loir et cher - 41 )

Surface : 75 m<sup>2</sup>

Surface terrain : 849 m<sup>2</sup>

Surface sÃ©jour : 32 m<sup>2</sup>

Nb piÃ©ces : 5 piÃ©ces

Chambres : 3 chambres

Prix : 152554 €

RÃ©f : 170602-104133\_D16013 -



### Description dÃ©taillÃ©e :

Nous vous proposons ce projet de construction RE 2020 idÃ©al pour un budget maÃ®trisÃ©, ce plain-pied d'env 75 m<sup>2</sup>, fonctionnel et lumineux se compose d'une belle piÃ©ce Ã  vivre traversante d'env 32 m<sup>2</sup> avec une cuisine ouverte. Vous profiterez de 3 chambres, d'une salle de bains et un wc. Garage intÃ©grÃ©, le tout sur un terrain d'env 849 m<sup>2</sup>

Toutes nos maisons sont certifiÃ©es RE 2020, avec une qualitÃ© de finition et de construction trÃ¨s Ã©levÃ©e, et de nombreuses possibilitÃ© de personnaliser votre maison avec des options tel que, le conduit de fumÃ©e, le plancher chauffant, double garage, et pleins d'autres....

Dans ce projet le prix comprend les options suivantes:

- Maison avec fondations et 5 rangs de vide sanitaire
- Chauffage Pompe Ã  Chaleur AIR/EAU
- Carrelage de qualitÃ© taille 45x45, dans la piÃ©ce Ã  vivre, la cuisine, le cellier, le dÃ©gagement, la salle de bains, la salle d'eau et le wc.
- Douche Ã  l'italienne avec un bac extra-plat 80x120 cm.
- Motorisation domotique de l'ensemble des volets roulants.
- Un robinet extÃ©rieur
- 2 points lumineux extÃ©rieurs

Le prix comprend aussi les frais annexes liÃ©s Ã  votre construction tel que:

- Terrain
- Frais de notaire.
- Vide sanitaire\*.
- Garage.
- Branchement et Raccordement\*.

**COMPAGNIE BLESOISE DE CONSTRUCTION**

7, avenue du PrÃ©sident Wilson  
41000 BLOIS  
Tel : 02.54.74.17.73  
E-Mail : blois@maisonslemasson.com

Catalogue PDF gÃ©nÃ©rÃ©  
par <http://www.repimmo.com>

- Frais annexes\* (Chemin accÃ©s chantier + Compteur d'eau + Branchement EDF + Implantation gÃ©omÃ©tre + Mise en service PAC).

- Assurances dommage-ouvrage obligatoires comprises.

DÃ©tail du prix:

-CoÃ»t du terrain\* incluant frais de notaire + CoÃ»t global de la construction avec frais annexes et options.

Pour une Ã©tude personnalisÃ©e de votre projet, n'hÃ©sitez pas Ã  contacter l'agence au 02.54.74.17.73.

\* Sous rÃ©serve des prix et des disponibilitÃ©s de nos partenaires foncier.

\*Sous rÃ©serve des adaptations relatives au terrain et la rÃ©glementation liÃ©e Ã  l'urbanisme.

Photos non contractuelles.

Nos annonces vous proposent des projets de construction.

Aucun de nos projets n'est dÃ©jÃ  construit.

N

Annonce visible sur <http://www.repimmo.com> sous la REF n°17227286



voir tous les dÃ©tails sur ce bien [http://www.repimmo.com/petite\\_annonces\\_immobiliere/17227286/maison-a\\_vendre-dhuizon-41.php](http://www.repimmo.com/petite_annonces_immobiliere/17227286/maison-a_vendre-dhuizon-41.php)

## Vente Maison RUAN-SUR-EGVONNE ( Loir et cher - 41 )

Surface : 70 m<sup>2</sup>

Surface terrain : 1100 m<sup>2</sup>

Surface sÃ©jour : 37 m<sup>2</sup>

Nb piÃ©ces : 4 piÃ©ces

Chambres : 2 chambres

Prix : 145231 €

RÃ©f : 181214-150400\_D57042 -



### Description dÃ©taillÃ©e :

Nous vous proposons ce projet de construction RE 2020 , pour ce plain-pied d'env 70 m<sup>2</sup>, spacieux et cossu, il se compose d'une belle piÃ©ce Ã  vivre traversante d'env 37.75 m<sup>2</sup> avec une cuisine ouverte. Vous profiterez de 2 chambres, d'une salle de bains et un wc. Garage attenant d'env 20m<sup>2</sup>, le tout sur un terrain d'env 1100m<sup>2</sup>.

Toutes nos maisons sont certifiÃ©es RE 2020, avec une qualitÃ© de finition et de construction trÃ¨s Ã©levÃ©e, et de nombreuses possibilitÃ© de personnaliser votre maison avec des options tel que, le conduit de fumÃ©e, le plancher chauffant, double garage, et pleins d'autres....

Dans ce projet le prix comprend les options suivantes:

- Maison avec fondations et 5 rangs de vide sanitaire
- Chauffage Pompe Ã  Chaleur AIR/EAU
- Carrelage de qualitÃ© taille 45x45, dans la piÃ©ce Ã  vivre, la cuisine, le cellier, le dÃ©gagement, la salle de bains, la salle d'eau et le wc.
- Douche Ã  l'italienne avec un bac extra-plat 80x120 cm.
- Motorisation domotique de l'ensemble des volets roulants.
- Un robinet extÃ©rieur
- 2 points lumineux extÃ©rieurs

Le prix comprend aussi les frais annexes liÃ©s Ã  votre construction tel que:

- Terrain Ã  prÃ©voir assainissement individuel
- Frais de notaire.
- Vide sanitaire\*.
- Garage.
- Branchement et Raccordement\*.



**COMPAGNIE BLESOISE DE CONSTRUCTION**

7, avenue du PrÃ©sident Wilson  
41000 BLOIS  
Tel : 02.54.74.17.73  
E-Mail : blois@maisonslemasson.com

Catalogue PDF gÃ©nÃ©rÃ©  
par <http://www.repimmo.com>

- Frais annexes\* (Chemin accÃ©s chantier + Compteur d'eau + Branchement EDF + Implantation gÃ©omÃ©tre + Mise en service PAC).

- Assurances dommage-ouvrage obligatoires comprises.

DÃ©tail du prix:

-CoÃ»t du terrain\* incluant frais de notaire + CoÃ»t global de la construction avec frais annexes et options.

Pour une Ã©tude personnalisÃ©e de votre projet, n'hÃ©sitez pas Ã  contacter l'agence au 02.54.74.17.73.

\* Sous rÃ©serve des prix et des disponibilitÃ©s de nos partenaires foncier.

\*Sous rÃ©serve des adaptations relatives au terrain et la rÃ©glementation liÃ©e Ã  l'urbanisme.

Photos non contractuelles.

Nos annonces vous proposent des projets de construction.

Aucun de nos proje

Annnonce visible sur <http://www.repimmo.com> sous la REF n°17227285



voir tous les dÃ©tails sur ce bien [http://www.repimmo.com/petite\\_annonces\\_immobiliere/17227285/maison-a\\_vendre-ruan\\_sur\\_egvonne-41.php](http://www.repimmo.com/petite_annonces_immobiliere/17227285/maison-a_vendre-ruan_sur_egvonne-41.php)

## Vente Maison MONTHOU-SUR-BIEVRE ( Loir et cher - 41 )

Surface : 91 m<sup>2</sup>

Surface terrain : 1110 m<sup>2</sup>

Surface sÃ©jour : 42 m<sup>2</sup>

Nb piÃ©ces : 5 piÃ©ces

Chambres : 3 chambres

Prix : 172000 €

RÃ©f : 170601-145821\_D86981 -



### Description dÃ©taillÃ©e :

Nous vous proposons ce projet de construction RE 2020 ,hors lotissement, offrant un parfait compromis avec cette maison d'env 91 m<sup>2</sup>, entre volume et Ã©lÃ©gance, elle se compose d'une belle piÃ©ce Ã  vivre traversante d'env 42.59 m<sup>2</sup> avec une cuisine ouverte. A l'Ã©tage, vous profiterez de 3 chambres, d'une salle de bains et deux wc. Garage attenant d'env 20 m<sup>2</sup>, le tout sur un terrain d'env 1110 m<sup>2</sup>.

Toutes nos maisons sont certifiÃ©es RE 2020, avec une qualitÃ© de finition et de construction trÃ¨s Ã©levÃ©e, et de nombreuses possibilitÃ© de personnaliser votre maison avec des options tel que, le conduit de fumÃ©e, le plancher chauffant, double garage, et pleins d'autres....

Dans ce projet le prix comprend les options suivantes:

- Maison avec fondations et 5 rangs de vide sanitaire
- Chauffage Pompe Ã  Chaleur AIR/EAU
- Carrelage de qualitÃ© taille 45x45, dans la piÃ©ce Ã  vivre, la cuisine, le cellier, le dÃ©gagement, la salle de bains, la salle d'eau et les 2 wc.
- Douche Ã  l'italienne avec un bac extra-plat 80x120 cm.
- Motorisation domotique de l'ensemble des volets roulants.
- Un robinet extÃ©rieur
- 2 points lumineux extÃ©rieurs

Le prix comprend aussi les frais annexes liÃ©s Ã  votre construction tel que:

- Terrain Ã  prÃ©voir la viabilisation
- Frais de notaire.
- Vide sanitaire\*.
- Garage.

**COMPAGNIE BLESOISE DE CONSTRUCTION**

7, avenue du PrÃ©sident Wilson  
41000 BLOIS  
Tel : 02.54.74.17.73  
E-Mail : blois@maisonslemasson.com

Catalogue PDF gÃ©nÃ©rÃ©  
par <http://www.repimmo.com>

- Branchement et Raccordement\*.
- Frais annexes\* (Chemin accÃ©s chantier + Compteur d'eau + Branchement EDF + Implantation gÃ©omÃ©tre + Mise en service PAC).
- Assurances dommage-ouvrage obligatoires comprises.

DÃ©tail du prix:

-CoÃ»t du terrain\* incluant frais de notaire + CoÃ»t global de la construction avec frais annexes et options.

Pour une Ã©tude personnalisÃ©e de votre projet, n'hÃ©sitez pas Ã  contacter l'agence au 02.54.74.17.73.

\* Sous rÃ©serve des prix et des disponibilitÃ©s de nos partenaires foncier.

\*Sous rÃ©serve des adaptations relatives au terrain et la rÃ©glementation liÃ©e Ã  l'urbanisme.

Photos non contractuelles.

Nos an

Annonce visible sur <http://www.repimmo.com> sous la REF n°17227284



voir tous les dÃ©tails sur ce bien [http://www.repimmo.com/petite\\_annonces\\_immobiliere/17227284/maison-a\\_vendre-monhou\\_sur\\_bievre-41.php](http://www.repimmo.com/petite_annonces_immobiliere/17227284/maison-a_vendre-monhou_sur_bievre-41.php)

## Vente Maison SASSAY ( Loir et cher - 41 )

Surface : 108 m<sup>2</sup>

Surface terrain : 875 m<sup>2</sup>

Surface sÃ©jour : 36 m<sup>2</sup>

Nb piÃ©ces : 6 piÃ©ces

Chambres : 4 chambres

Prix : 201466 €

RÃ©f : 181214-153359\_D66797 -



### Description dÃ©taillÃ©e :

Nous vous proposons ce projet de construction RE 2020 offrant volume Ã©poustouflant avec cette maison d'env 108 m<sup>2</sup>, atypique et contemporain, elle se compose d'une belle piÃ©ce Ã  vivre traversante d'env 36 m<sup>2</sup> avec une cuisine ouverte, de plain pied une chambre avec salle de bains et wc indÃ©pendant. A l'Ã©tage, vous profiterez de 3 chambres, d'une salle de bains et wc. Garage intÃ©grÃ©, le tout sur un terrain d'env 875 m<sup>2</sup>.

Toutes nos maisons sont certifiÃ©es RE 2020, avec une qualitÃ© de finition et de construction trÃ¨s Ã©levÃ©e, et de nombreuses possibilitÃ© de personnaliser votre maison avec des options tel que, le conduit de fumÃ©e, le plancher chauffant, double garage, et pleins d'autres....

Dans ce projet le prix comprend les options suivantes:

- Maison avec fondations et 5 rangs de vide sanitaire
- Chauffage Pompe Ã  Chaleur AIR/EAU
- Carrelage de qualitÃ© taille 45x45, dans la piÃ©ce Ã  vivre, la cuisine, le cellier, le dÃ©gagement, la salle de bains, la salle d'eau et les 2 wc.
- Douche Ã  l'italienne avec un bac extra-plat 80x120 cm.
- Motorisation domotique de l'ensemble des volets roulants.
- Un robinet extÃ©rieur
- 2 points lumineux extÃ©rieurs

Le prix comprend aussi les frais annexes liÃ©s Ã  votre construction tel que:

- Terrain Ã  prÃ©voir la viabilisation
- Frais de notaire.
- Vide sanitaire\*.
- Garage.

**COMPAGNIE BLESOISE DE CONSTRUCTION**

7, avenue du PrÃ©sident Wilson  
41000 BLOIS  
Tel : 02.54.74.17.73  
E-Mail : blois@maisonslemasson.com

Catalogue PDF gÃ©nÃ©rÃ©  
par <http://www.repimmo.com>

- Branchement et Raccordement\*.
- Frais annexes\* (Chemin accÃ©s chantier + Compteur d'eau + Branchement EDF + Implantation gÃ©omÃ©tre + Mise en service PAC).
- Assurances dommage-ouvrage obligatoires comprises.

DÃ©tail du prix:

-CoÃ»t du terrain\* incluant frais de notaire + CoÃ»t global de la construction avec frais annexes et options.

Pour une Ã©tude personnalisÃ©e de votre projet, n'hÃ©sitez pas Ã  contacter l'agence au 02.54.74.17.73.

\* Sous rÃ©serve des prix et des disponibilitÃ©s de nos partenaires foncier.

\*Sous rÃ©serve des adaptations relatives au terrain et la rÃ©glementation liÃ©e Ã  l'urbanisme.

Photos non con

Annonce visible sur <http://www.repimmo.com> sous la REF n°17227283



voir tous les dÃ©tails sur ce bien [http://www.repimmo.com/petite\\_annonces\\_immobiliere/17227283/maison-a\\_vendre-sassay-41.php](http://www.repimmo.com/petite_annonces_immobiliere/17227283/maison-a_vendre-sassay-41.php)

## Vente Maison CHITENAY ( Loir et cher - 41 )

Surface : 84 m<sup>2</sup>

Surface terrain : 670 m<sup>2</sup>

Surface sÃ©jour : 41 m<sup>2</sup>

Nb piÃ©ces : 5 piÃ©ces

Chambres : 3 chambres

Prix : 179868 €

RÃ©f : 170706-184941\_D73785 -



### Description dÃ©taillÃ©e :

Nous vous proposons ce projet de construction RE 2020 idÃ©al pour un budget maÃ®trisÃ©, ce plain-pied d'env 84 m<sup>2</sup>, fonctionnel et lumineux se compose d'une belle piÃ©ce Ã  vivre traversante d'env 41 m<sup>2</sup> avec une cuisine ouverte. Vous profiterez de 3 chambres, d'une salle de bains et un wc. Garage intÃ©grÃ©, le tout sur un terrain d'env 670m<sup>2</sup>.

Toutes nos maisons sont certifiÃ©es RE 2020, avec une qualitÃ© de finition et de construction trÃ¨s Ã©levÃ©e, et de nombreuses possibilitÃ© de personnaliser votre maison avec des options tel que, le conduit de fumÃ©e, le plancher chauffant, double garage, et pleins d'autres....

Dans ce projet le prix comprend les options suivantes:

- Maison avec fondations et 5 rangs de vide sanitaire
- Chauffage Pompe Ã  Chaleur AIR/EAU
- Carrelage de qualitÃ© taille 45x45, dans la piÃ©ce Ã  vivre, la cuisine, le cellier, le dÃ©gagement, la salle de bains, la salle d'eau et le wc.
- Douche Ã  l'italienne avec un bac extra-plat 80x120 cm.
- Motorisation domotique de l'ensemble des volets roulants.
- Un robinet extÃ©rieur
- 2 points lumineux extÃ©rieurs

Le prix comprend aussi les frais annexes liÃ©s Ã  votre construction tel que:

- Terrain Ã  prÃ©voir la viabilisation
- Frais de notaire.
- Vide sanitaire\*.
- Garage.
- Branchement et Raccordement\*.

**COMPAGNIE BLESOISE DE CONSTRUCTION**

7, avenue du PrÃ©sident Wilson  
41000 BLOIS  
Tel : 02.54.74.17.73  
E-Mail : blois@maisonslemasson.com

Catalogue PDF gÃ©nÃ©rÃ©  
par <http://www.repimmo.com>

- Frais annexes\* (Chemin accÃ©s chantier + Compteur d'eau + Branchement EDF + Implantation gÃ©omÃ©tre + Mise en service PAC).

- Assurances dommage-ouvrage obligatoires comprises.

DÃ©tail du prix:

-CoÃ»t du terrain\* incluant frais de notaire + CoÃ»t global de la construction avec frais annexes et options.

Pour une Ã©tude personnalisÃ©e de votre projet, n'hÃ©sitez pas Ã  contacter l'agence au 02.54.74.17.73.

\* Sous rÃ©serve des prix et des disponibilitÃ©s de nos partenaires foncier.

\*Sous rÃ©serve des adaptations relatives au terrain et la rÃ©glementation liÃ©e Ã  l'urbanisme.

Photos non contractuelles.

Nos annonces vous proposent des projets de construction.

Aucun de nos projets n'

Annnonce visible sur <http://www.repimmo.com> sous la REF n°17227282



voir tous les dÃ©tails sur ce bien [http://www.repimmo.com/petite\\_annonces\\_immobiliere/17227282/maison-a\\_vendre-chitenay-41.php](http://www.repimmo.com/petite_annonces_immobiliere/17227282/maison-a_vendre-chitenay-41.php)

## Vente Maison SAINT-JEAN-FROIDMENTEL ( Loir et cher - 41 )

Surface : 70 m<sup>2</sup>

Surface terrain : 700 m<sup>2</sup>

Surface sÃ©jour : 37 m<sup>2</sup>

Nb piÃ©ces : 4 piÃ©ces

Chambres : 2 chambres

Prix : 135595 €

RÃ©f : 181214-150400\_D69578 -



### Description dÃ©taillÃ©e :

Nous vous proposons ce projet de construction RE 2020, pour primo-accÃ©dant, pour ce plain-pied d'env 70 m<sup>2</sup>, spacieux et cossu, il se compose d'une belle piÃ©ce Ã  vivre traversante d'env 37.75 m<sup>2</sup> avec une cuisine ouverte. Vous profiterez de 2 chambres, d'une salle de bains et un wc, le tout sur un terrain d'env 700 m<sup>2</sup>.

Toutes nos maisons sont certifiÃ©es RE 2020, avec une qualitÃ© de finition et de construction trÃ¨s Ã©levÃ©e, et de nombreuses possibilitÃ© de personnaliser votre maison avec des options tel que, le conduit de fumÃ©e, le plancher chauffant, double garage, et pleins d'autres....

Dans ce projet le prix comprend les options suivantes:

- Maison avec fondations et 5 rangs de vide sanitaire
- Chauffage Pompe Ã  Chaleur AIR/EAU
- Carrelage de qualitÃ© taille 45x45, dans la piÃ©ce Ã  vivre, la cuisine, le cellier, le dÃ©gagement, la salle de bains, la salle d'eau et le wc.
- Douche Ã  l'italienne avec un bac extra-plat 80x120 cm.
- Motorisation domotique de l'ensemble des volets roulants.
- Un robinet extÃ©rieur
- 2 points lumineux extÃ©rieurs

Le prix comprend aussi les frais annexes liÃ©s Ã  votre construction tel que:

- Terrain
- Frais de notaire.
- Vide sanitaire\*.
- Branchement et Raccordement\*.
- Frais annexes\* (Chemin accÃ©s chantier + Compteur d'eau + Branchement EDF + Implantation gÃ©omÃ©tre + Mise en



**COMPAGNIE BLESOISE DE CONSTRUCTION**

7, avenue du PrÃ©sident Wilson  
41000 BLOIS  
Tel : 02.54.74.17.73  
E-Mail : blois@maisonslemasson.com

Catalogue PDF gÃ©nÃ©rÃ©  
par <http://www.repimmo.com>

service PAC).

- Assurances dommage-ouvrage obligatoires comprises.

DÃ©tail du prix:

-CoÃ»t du terrain\* incluant frais de notaire + CoÃ»t global de la construction avec frais annexes et options.

Pour une Ã©tude personnalisÃ©e de votre projet, n'hÃ©sitez pas Ã  contacter l'agence ou 02.54.74.17.73.

\* Sous rÃ©serve des prix et des disponibilitÃ©s de nos partenaires foncier.

\*Sous rÃ©serve des adaptations relatives au terrain et la rÃ©glementation liÃ©e Ã  l'urbanisme.

Photos non contractuelles.

Nos annonces vous proposent des projets de construction.

Aucun de nos projets n'est dÃ©jÃ  construit.

Notre dÃ©lai de construction

Annonce visible sur <http://www.repimmo.com> sous la REF n°17227281



voir tous les dÃ©tails sur ce bien [http://www.repimmo.com/petite\\_annonces\\_immobiliere/17227281/maison-a\\_vendre-saint\\_jean\\_froidmental-41.php](http://www.repimmo.com/petite_annonces_immobiliere/17227281/maison-a_vendre-saint_jean_froidmental-41.php)

## Vente Maison SOUGE ( Loir et cher - 41 )

Surface : 101 m<sup>2</sup>

Surface terrain : 747 m<sup>2</sup>

Surface sÃ©jour : 45 m<sup>2</sup>

Nb piÃ©ces : 6 piÃ©ces

Chambres : 4 chambres

Prix : 159226 €

RÃ©f : 170602-094656\_D78160 -



### Description dÃ©taillÃ©e :

Nous vous proposons ce projet de construction RE 2020 offrant un parfait compromis avec cette maison d'env 101 m<sup>2</sup>, Entre volume et Ã©lÃ©gance, elle se compose d'une belle piÃ©ce Ã  vivre traversante d'env 45 m<sup>2</sup> avec une cuisine ouverte, une chambre parentale avec salle d'eau et wc indÃ©pendant. A l'Ã©tage, vous profiterez de 3 chambres, d'une salle de bains et wc. Garage attenant d'env 20 m<sup>2</sup>, le tout sur un terrain d'env 747 m<sup>2</sup>.

Toutes nos maisons sont certifiÃ©es RE 2020, avec une qualitÃ© de finition et de construction trÃ¨s Ã©levÃ©e, et de nombreuses possibilitÃ© de personnaliser votre maison avec des options tel que, le conduit de fumÃ©e, le plancher chauffant, double garage, et pleins d'autres....

Dans ce projet le prix comprend les options suivantes:

- Maison avec fondations et 5 rangs de vide sanitaire
- Chauffage Pompe Ã  Chaleur AIR/EAU
- Carrelage de qualitÃ© taille 45x45, dans la piÃ©ce Ã  vivre, la cuisine, le cellier, le dÃ©gagement, la salle de bains, la salle d'eau et les 2 wc.
- Douche Ã  l'italienne avec un bac extra-plat 80x120 cm.
- Motorisation domotique de l'ensemble des volets roulants.
- Un robinet extÃ©rieur
- 2 points lumineux extÃ©rieurs

Le prix comprend aussi les frais annexes liÃ©s Ã  votre construction tel que:

- Terrain
- Frais de notaire.
- Vide sanitaire\*.
- Garage.

**COMPAGNIE BLESOISE DE CONSTRUCTION**

7, avenue du PrÃ©sident Wilson  
41000 BLOIS  
Tel : 02.54.74.17.73  
E-Mail : blois@maisonslemasson.com

Catalogue PDF gÃ©nÃ©rÃ©  
par <http://www.repimmo.com>

- Branchement et Raccordement\*.
- Frais annexes\* (Chemin accÃ©s chantier + Compteur d'eau + Branchement EDF + Implantation gÃ©omÃ©tre + Mise en service PAC).
- Assurances dommage-ouvrage obligatoires comprises.

DÃ©tail du prix:

-CoÃ»t du terrain\* incluant frais de notaire + CoÃ»t global de la construction avec frais annexes et options.

Pour une Ã©tude personnalisÃ©e de votre projet, n'hÃ©sitez pas Ã  contacter l'agence au 02.54.74.17.73.

\* Sous rÃ©serve des prix et des disponibilitÃ©s de nos partenaires foncier.

\*Sous rÃ©serve des adaptations relatives au terrain et la rÃ©glementation liÃ©e Ã  l'urbanisme.

Photos non contractuell

Annonce visible sur <http://www.repimmo.com> sous la REF n°17200996



voir tous les dÃ©tails sur ce bien [http://www.repimmo.com/petite\\_annonces\\_immobiliere/17200996/maison-a\\_vendre-souge-41.php](http://www.repimmo.com/petite_annonces_immobiliere/17200996/maison-a_vendre-souge-41.php)

## Vente Maison BEAUCHENE ( Loir et cher - 41 )

Surface : 84 m<sup>2</sup>

Surface terrain : 1201 m<sup>2</sup>

Surface sÃ©jour : 41 m<sup>2</sup>

Nb piÃ©ces : 5 piÃ©ces

Chambres : 3 chambres

Prix : 147067 €

RÃ©f : 170706-184941\_D74186 -



### Description dÃ©taillÃ©e :

Nous vous proposons ce projet de construction RE 2020 idÃ©al pour un budget maÃ®trisÃ©, ce plain-pied d'env 84 m<sup>2</sup>, fonctionnel et lumineux se compose d'une belle piÃ©ce Ã  vivre traversante d'env 41 m<sup>2</sup> avec une cuisine ouverte. Vous profiterez de 3 chambres, d'une salle de bains et un wc. Garage intÃ©grÃ©, le tout sur un terrain d'env 1201.m<sup>2</sup>.

Toutes nos maisons sont certifiÃ©es RE 2020, avec une qualitÃ© de finition et de construction trÃ¨s Ã©levÃ©e, et de nombreuses possibilitÃ© de personnaliser votre maison avec des options tel que, le conduit de fumÃ©e, le plancher chauffant, double garage, et pleins d'autres....

Dans ce projet le prix comprend les options suivantes:

- Maison avec fondations et 5 rangs de vide sanitaire
- Chauffage Pompe Ã  Chaleur AIR/EAU
- Carrelage de qualitÃ© taille 45x45, dans la piÃ©ce Ã  vivre, la cuisine, le cellier, le dÃ©gagement, la salle de bains, la salle d'eau et le wc.
- Douche Ã  l'italienne avec un bac extra-plat 80x120 cm.
- Motorisation domotique de l'ensemble des volets roulants.
- Un robinet extÃ©rieur
- 2 points lumineux extÃ©rieurs

Le prix comprend aussi les frais annexes liÃ©s Ã  votre construction tel que:

- Terrain Ã  prÃ©voir l'assainissement individuel
- Frais de notaire.
- Vide sanitaire\*.
- Garage.
- Branchement et Raccordement\*.

**COMPAGNIE BLESOISE DE CONSTRUCTION**

7, avenue du PrÃ©sident Wilson  
41000 BLOIS  
Tel : 02.54.74.17.73  
E-Mail : blois@maisonslemasson.com

Catalogue PDF gÃ©nÃ©rÃ©  
par <http://www.repimmo.com>

- Frais annexes\* (Chemin accÃ©s chantier + Compteur d'eau + Branchement EDF + Implantation gÃ©omÃ©tre + Mise en service PAC).

- Assurances dommage-ouvrage obligatoires comprises.

DÃ©tail du prix:

-CoÃ»t du terrain\* incluant frais de notaire + CoÃ»t global de la construction avec frais annexes et options.

Pour une Ã©tude personnalisÃ©e de votre projet, n'hÃ©sitez pas Ã  contacter l'agence au 02.54.74.17.73.

\* Sous rÃ©serve des prix et des disponibilitÃ©s de nos partenaires foncier.

\*Sous rÃ©serve des adaptations relatives au terrain et la rÃ©glementation liÃ©e Ã  l'urbanisme.

Photos non contractuelles.

Nos annonces vous proposent des projets de construction.

Auc

Annonce visible sur <http://www.repimmo.com> sous la REF n°17200995



voir tous les dÃ©tails sur ce bien [http://www.repimmo.com/petite\\_annonces\\_immobiliere/17200995/maison-a\\_vendre-beauchene-41.php](http://www.repimmo.com/petite_annonces_immobiliere/17200995/maison-a_vendre-beauchene-41.php)

## Vente Maison MONT-PRES-CHAMBORD ( Loir et cher - 41 )

Surface : 78 m<sup>2</sup>

Surface terrain : 453 m<sup>2</sup>

Surface sÃ©jour : 35 m<sup>2</sup>

Nb piÃ©ces : 5 piÃ©ces

Chambres : 3 chambres

Prix : 178085 €

RÃ©f : 170601-142159\_D36091 -



### Description dÃ©taillÃ©e :

Nous vous proposons ce projet de construction RE 2020 offrant un parfait compromis avec cette maison d'env 78 m<sup>2</sup>, Entre volume et Ã©lÃ©gance, elle se compose d'une belle piÃ©ce Ã  vivre traversante d'env 36.07 m<sup>2</sup> avec une cuisine ouverte. A l'Ã©tage, vous profiterez de 3 chambres, d'une salle de bains et deux wc. , le tout sur un terrain d'env 453 m<sup>2</sup>. Toutes nos maisons sont certifiÃ©es RE 2020, avec une qualitÃ© de finition et de construction trÃ¨s Ã©levÃ©e, et de nombreuses possibilitÃ© de personnaliser votre maison avec des options tel que, le conduit de fumÃ©e, le plancher chauffant, double garage, et pleins d'autres....

Dans ce projet le prix comprend les options suivantes:

- Maison avec fondations et 5 rangs de vide sanitaire
- Chauffage Pompe Ã  Chaleur AIR/EAU
- Carrelage de qualitÃ© taille 45x45, dans la piÃ©ce Ã  vivre, la cuisine, le cellier, le dÃ©gagement, la salle de bains, la salle d'eau et le wc.
- Douche Ã  l'italienne avec un bac extra-plat 80x120 cm.
- Motorisation domotique de l'ensemble des volets roulants.
- Un robinet extÃ©rieur
- 2 points lumineux extÃ©rieurs

Le prix comprend aussi les frais annexes liÃ©s Ã  votre construction tel que:

- Terrain
- Frais de notaire.
- Vide sanitaire\*.
- Branchement et Raccordement\*.
- Frais annexes\* (Chemin accÃ©s chantier + Compteur d'eau + Branchement EDF + Implantation gÃ©omÃ©tre + Mise en

**COMPAGNIE BLESOISE DE CONSTRUCTION**

7, avenue du PrÃ©sident Wilson  
41000 BLOIS  
Tel : 02.54.74.17.73  
E-Mail : blois@maisonslemasson.com

Catalogue PDF gÃ©nÃ©rÃ©  
par <http://www.repimmo.com>

service PAC).

- Assurances dommage-ouvrage obligatoires comprises.

DÃ©tail du prix:

-CoÃ»t du terrain\* incluant frais de notaire + CoÃ»t global de la construction avec frais annexes et options.

Pour une Ã©tude personnalisÃ©e de votre projet, n'hÃ©sitez pas Ã  contacter l'agence au 02.54.74.17.73.

\* Sous rÃ©serve des prix et des disponibilitÃ©s de nos partenaires foncier.

\*Sous rÃ©serve des adaptations relatives au terrain et la rÃ©glementation liÃ©e Ã  l'urbanisme.

Photos non contractuelles.

Nos annonces vous proposent des projets de construction.

Aucun de nos projets n'est dÃ©jÃ  const

Annonce visible sur <http://www.repimmo.com> sous la REF n°17200994



voir tous les dÃ©tails sur ce bien [http://www.repimmo.com/petite\\_annonces\\_immobiliere/17200994/maison-a\\_vendre-mont\\_pres\\_chambord-41.php](http://www.repimmo.com/petite_annonces_immobiliere/17200994/maison-a_vendre-mont_pres_chambord-41.php)

## Vente Maison SANTENAY ( Loir et cher - 41 )

Surface : 123 m<sup>2</sup>

Surface terrain : 817 m<sup>2</sup>

Surface sÃ©jour : 41 m<sup>2</sup>

Nb piÃ©ces : 7 piÃ©ces

Chambres : 5 chambres

Prix : 184950 €

RÃ©f : 170721-102044\_D23465 -



### Description dÃ©taillÃ©e :

Nous vous proposons ce projet de construction RE 2020 offrant un volume Ã©poustouflant avec cette maison d'env 123 m<sup>2</sup>, atypique et contemporain, elle se compose d'une belle piÃ©ce Ã  vivre traversante d'env 41 m<sup>2</sup> avec une cuisine ouverte, de plain pied une chambre avec salle de bains et wc indÃ©pendant. A l'Ã©tage, vous profiterez de 4 chambres, d'une salle de bains et wc. Garage intÃ©grÃ©, le tout sur un terrain d'env 817 m<sup>2</sup>.

Toutes nos maisons sont certifiÃ©es RE 2020, avec une qualitÃ© de finition et de construction trÃ¨s Ã©levÃ©e, et de nombreuses possibilitÃ© de personnaliser votre maison avec des options tel que, le conduit de fumÃ©e, le plancher chauffant, double garage, et pleins d'autres....

Dans ce projet le prix comprend les options suivantes:

- Maison avec fondations et 5 rangs de vide sanitaire
- Chauffage Pompe Ã  Chaleur AIR/EAU
- Carrelage de qualitÃ© taille 45x45, dans la piÃ©ce Ã  vivre, la cuisine, le cellier, le dÃ©gagement, la salle de bains, la salle d'eau et les 2 wc.
- Douche Ã  l'italienne avec un bac extra-plat 80x120 cm.
- Motorisation domotique de l'ensemble des volets roulants.
- Un robinet extÃ©rieur
- 2 points lumineux extÃ©rieurs

Le prix comprend aussi les frais annexes liÃ©s Ã  votre construction tel que:

- Terrain Ã  prÃ©voir la viabilisation
- Frais de notaire.
- Vide sanitaire\*.
- Garage.



**COMPAGNIE BLESOISE DE CONSTRUCTION**

7, avenue du PrÃ©sident Wilson  
41000 BLOIS  
Tel : 02.54.74.17.73  
E-Mail : blois@maisonslemasson.com

Catalogue PDF gÃ©nÃ©rÃ©  
par <http://www.repimmo.com>

- Branchement et Raccordement\*.
- Frais annexes\* (Chemin accÃ©s chantier + Compteur d'eau + Branchement EDF + Implantation gÃ©omÃ©tre + Mise en service PAC).
- Assurances dommage-ouvrage obligatoires comprises.

DÃ©tail du prix:

-CoÃ»t du terrain\* incluant frais de notaire + CoÃ»t global de la construction avec frais annexes et options.

Pour une Ã©tude personnalisÃ©e de votre projet, n'hÃ©sitez pas Ã  contacter l'agence au 02.54.74.17.73.

\* Sous rÃ©serve des prix et des disponibilitÃ©s de nos partenaires foncier.

\*Sous rÃ©serve des adaptations relatives au terrain et la rÃ©glementation liÃ©e Ã  l'urbanisme.

Photos non

Annonce visible sur <http://www.repimmo.com> sous la REF n°17200993



voir tous les dÃ©tails sur ce bien [http://www.repimmo.com/petite\\_annonces\\_immobiliere/17200993/maison-a\\_vendre-santenay-41.php](http://www.repimmo.com/petite_annonces_immobiliere/17200993/maison-a_vendre-santenay-41.php)

## Vente Maison SAINT-AIGNAN ( Loir et cher - 41 )

Surface : 75 m<sup>2</sup>

Surface terrain : 376 m<sup>2</sup>

Surface sÃ©jour : 32 m<sup>2</sup>

Nb piÃ©ces : 5 piÃ©ces

Chambres : 3 chambres

Prix : 166233 €

RÃ©f : 170602-104133\_D26584 -



### Description dÃ©taillÃ©e :

Nous vous proposons ce projet de construction RE 2020 idÃ©al pour un budget maÃ®trisÃ©, ce plain-pied d'env 75 m<sup>2</sup>, fonctionnel et lumineux se compose d'une belle piÃ©ce Ã  vivre traversante d'env 32 m<sup>2</sup> avec une cuisine ouverte. Vous profiterez de 3 chambres, d'une salle de bains et un wc. Garage intÃ©grÃ©, comprises prestations en BÃ¢timents de France : menuiseries en alu, ardoises naturelles, faÃ®tage maÃ§onnÃ©, le tout sur un terrain d'env 376 m<sup>2</sup>

Toutes nos maisons sont certifiÃ©es RE 2020, avec une qualitÃ© de finition et de construction trÃ¨s Ã©levÃ©e, et de nombreuses possibilitÃ© de personnaliser votre maison avec des options tel que, le conduit de fumÃ©e, le plancher chauffant, double garage, et pleins d'autres....

Dans ce projet le prix comprend les options suivantes:

- Maison avec fondations et 5 rangs de vide sanitaire
- Chauffage Pompe Ã  Chaleur AIR/EAU
- Carrelage de qualitÃ© taille 45x45, dans la piÃ©ce Ã  vivre, la cuisine, le cellier, le dÃ©gagement, la salle de bains, la salle d'eau et le wc.
- Douche Ã  l'italienne avec un bac extra-plat 80x120 cm.
- Motorisation domotique de l'ensemble des volets roulants.
- Un robinet extÃ©rieur
- 2 points lumineux extÃ©rieurs

Le prix comprend aussi les frais annexes liÃ©s Ã  votre construction tel que:

- Terrain
- Frais de notaire.
- Vide sanitaire\*.
- Garage.

**COMPAGNIE BLESOISE DE CONSTRUCTION**

7, avenue du PrÃ©sident Wilson  
41000 BLOIS  
Tel : 02.54.74.17.73  
E-Mail : blois@maisonslemasson.com

Catalogue PDF gÃ©nÃ©rÃ©  
par <http://www.repimmo.com>

- Branchement et Raccordement\*.
- Frais annexes\* (Chemin accÃ©s chantier + Compteur d'eau + Branchement EDF + Implantation gÃ©omÃ©tre + Mise en service PAC).
- Assurances dommage-ouvrage obligatoires comprises.

DÃ©tail du prix:

-CoÃ»t du terrain\* incluant frais de notaire + CoÃ»t global de la construction avec frais annexes et options.

Pour une Ã©tude personnalisÃ©e de votre projet, n'hÃ©sitez pas Ã  contacter l'agence au 02.54.74.17.73.

\* Sous rÃ©serve des prix et des disponibilitÃ©s de nos partenaires foncier.

\*Sous rÃ©serve des adaptations relatives au terrain et la rÃ©glementation liÃ©e Ã  l'urbanisme.

Photos non contractuelles.

Annonce visible sur <http://www.repimmo.com> sous la REF n°17200992



voir tous les dÃ©tails sur ce bien [http://www.repimmo.com/petite\\_annonces\\_immobiliere/17200992/maison-a\\_vendre-saint\\_aignan-41.php](http://www.repimmo.com/petite_annonces_immobiliere/17200992/maison-a_vendre-saint_aignan-41.php)

## Vente Maison CORMERAY ( Loir et cher - 41 )

Surface : 70 m<sup>2</sup>

Surface terrain : 506 m<sup>2</sup>

Surface sÃ©jour : 37 m<sup>2</sup>

Nb piÃ©ces : 4 piÃ©ces

Chambres : 2 chambres

Prix : 159956 €

RÃ©f : 181214-150400\_D61069 -



### Description dÃ©taillÃ©e :

Nous vous proposons ce projet de construction RE 2020 offrant ce coup de c?ur assurÃ© pour ce plain-pied d'env 70 m<sup>2</sup>, spacieux et cossu, il se compose d'une belle piÃ©ce Ã  vivre traversante d'env 37.75 m<sup>2</sup> avec une cuisine ouverte, vous profiterez de 2 chambres, d'une salle de bain et d'un WC, le tout sur un terrain d'env 506m<sup>2</sup>.

Toutes nos maisons sont certifiÃ©es RE 2020, avec une qualitÃ© de finition et de construction trÃ¨s Ã©levÃ©e, et de nombreuses possibilitÃ© de personnaliser votre maison avec des options tel que, le conduit de fumÃ©e, le plancher chauffant, double garage, et pleins d'autres....

Dans ce projet le prix comprend les options suivantes:

- Maison avec fondations et 5 rangs de vide sanitaire
- Chauffage Pompe Ã  Chaleur AIR/EAU
- Carrelage de qualitÃ© taille 45x45, dans la piÃ©ce Ã  vivre, la cuisine, le cellier, le dÃ©gagement, la salle de bains, la salle d'eau et les 2 wc.
- Douche Ã  l'italienne avec un bac extra-plat 80x120 cm.
- Motorisation domotique de l'ensemble des volets roulants.
- Un robinet extÃ©rieur
- 2 points lumineux extÃ©rieurs

Le prix comprend aussi les frais annexes liÃ©s Ã  votre construction tel que:

- Terrain
- Frais de notaire.
- Vide sanitaire\*.
- Branchement et Raccordement\*.
- Frais annexes\* (Chemin accÃ©s chantier + Compteur d'eau + Branchement EDF + Implantation gÃ©omÃ©tre + Mise en

**COMPAGNIE BLESOISE DE CONSTRUCTION**

7, avenue du PrÃ©sident Wilson  
41000 BLOIS  
Tel : 02.54.74.17.73  
E-Mail : blois@maisonslemasson.com

Catalogue PDF gÃ©nÃ©rÃ©  
par <http://www.repimmo.com>

service PAC).

- Assurances dommage-ouvrage obligatoires comprises.

DÃ©tail du prix:

-CoÃ»t du terrain\* incluant frais de notaire + CoÃ»t global de la construction avec frais annexes et options.

Pour une Ã©tude personnalisÃ©e de votre projet, n'hÃ©sitez pas Ã  contacter l'agence au 02.54.74.17.73.

\* Sous rÃ©serve des prix et des disponibilitÃ©s de nos partenaires foncier.

\*Sous rÃ©serve des adaptations relatives au terrain et la rÃ©glementation liÃ©e Ã  l'urbanisme.

Photos non contractuelles.

Nos annonces vous proposent des projets de construction.

Aucun de nos projets n'est dÃ©jÃ  construits.

Notre dÃ©l

Annnonce visible sur <http://www.repimmo.com> sous la REF n°17200991



voir tous les dÃ©tails sur ce bien [http://www.repimmo.com/petite\\_annonces\\_immobiliere/17200991/maison-a\\_vendre-cormeray-41.php](http://www.repimmo.com/petite_annonces_immobiliere/17200991/maison-a_vendre-cormeray-41.php)

## Vente Maison SAVIGNY-SUR-BRAYE ( Loir et cher - 41 )

Surface : 70 m<sup>2</sup>

Surface terrain : 645 m<sup>2</sup>

Surface sÃ©jour : 37 m<sup>2</sup>

Nb piÃ©ces : 4 piÃ©ces

Chambres : 2 chambres

Prix : 129068 €

RÃ©f : 181214-150400\_D68271 -



### Description dÃ©taillÃ©e :

Nous vous proposons ce projet de construction RE 2020 offrant ce coup de c?ur assurÃ© pour ce plain-pied d'env 70 m<sup>2</sup>, spacieux et cossu, il se compose d'une belle piÃ©ce Ã  vivre traversante d'env 37.75 m<sup>2</sup> avec une cuisine ouverte. Vous profiterez de 2 chambres, d'une salle de bains et un wc. , le tout sur un terrain d'env 645 m<sup>2</sup>.

Toutes nos maisons sont certifiÃ©es RE 2020, avec une qualitÃ© de finition et de construction trÃ¨s Ã©levÃ©e, et de nombreuses possibilitÃ© de personnaliser votre maison avec des options tel que, le conduit de fumÃ©e, le plancher chauffant, double garage, et pleins d'autres....

Dans ce projet le prix comprend les options suivantes:

- Maison avec fondations et 5 rangs de vide sanitaire
- Chauffage Pompe Ã  Chaleur AIR/EAU
- Carrelage de qualitÃ© taille 45x45, dans la piÃ©ce Ã  vivre, la cuisine, le cellier, le dÃ©gagement, la salle de bains, la salle d'eau et le wc.
- Douche Ã  l'italienne avec un bac extra-plat 80x120 cm.
- Motorisation domotique de l'ensemble des volets roulants.
- Un robinet extÃ©rieur
- 2 points lumineux extÃ©rieurs

Le prix comprend aussi les frais annexes liÃ©s Ã  votre construction tel que:

- Terrain
- Frais de notaire.
- Vide sanitaire\*..
- Branchement et Raccordement\*.
- Frais annexes\* (Chemin accÃ©s chantier + Compteur d'eau + Branchement EDF + Implantation gÃ©omÃ©tre + Mise en

**COMPAGNIE BLESOISE DE CONSTRUCTION**

7, avenue du PrÃ©sident Wilson  
41000 BLOIS  
Tel : 02.54.74.17.73  
E-Mail : blois@maisonslemasson.com

Catalogue PDF gÃ©nÃ©rÃ©  
par <http://www.repimmo.com>

service PAC).

- Assurances dommage-ouvrage obligatoires comprises.

DÃ©tail du prix:

-CoÃ»t du terrain\* incluant frais de notaire + CoÃ»t global de la construction avec frais annexes et options.

Pour une Ã©tude personnalisÃ©e de votre projet, n'hÃ©sitez pas Ã  contacter l'agence au 02.54.74.17.73.

\* Sous rÃ©serve des prix et des disponibilitÃ©s de nos partenaires foncier.

\*Sous rÃ©serve des adaptations relatives au terrain et la rÃ©glementation liÃ©e Ã  l'urbanisme.

Photos non contractuelles.

Nos annonces vous proposent des projets de construction.

Aucun de nos projets n'est dÃ©jÃ  construit.

Notre dÃ©lai de co

Annnonce visible sur <http://www.repimmo.com> sous la REF n°17176514



voir tous les dÃ©tails sur ce bien [http://www.repimmo.com/petite\\_annonces\\_immobiliere/17176514/maison-a\\_vendre-savigny\\_sur\\_braye-41.php](http://www.repimmo.com/petite_annonces_immobiliere/17176514/maison-a_vendre-savigny_sur_braye-41.php)

## Vente Maison SERIS ( Loir et cher - 41 )

Surface : 89 m<sup>2</sup>

Surface terrain : 685 m<sup>2</sup>

Surface sÃ©jour : 46 m<sup>2</sup>

Nb piÃ©ces : 5 piÃ©ces

Chambres : 3 chambres

Prix : 173731 €

RÃ©f : 200604-111754\_D61615 -



### Description dÃ©taillÃ©e :

Nous vous proposons ce projet de construction RE 2020 offrant un coup de c?ur assurÃ© pour ce plain-pied d'env 90 m<sup>2</sup>, spacieux et cossu, il se compose d'une belle piÃ©ce Ã  vivre traversante d'env 46 m<sup>2</sup> avec une cuisine ouverte. Vous profiterez de 3 chambres, d'une salle de bains et un wc. . Le tout sur un terrain d'env 685 m<sup>2</sup>.

Toutes nos maisons sont certifiÃ©es RE 2020, avec une qualitÃ© de finition et de construction trÃ¨s Ã©levÃ©e, et de nombreuses possibilitÃ© de personnaliser votre maison avec des options tel que, le conduit de fumÃ©e, le plancher chauffant, double garage, et pleins d'autres....

Dans ce projet le prix comprend les options suivantes:

- Maison avec fondations et 5 rangs de vide sanitaire
- Chauffage Pompe Ã  Chaleur AIR/EAU
- Carrelage de qualitÃ© taille 45x45, dans la piÃ©ce Ã  vivre, la cuisine, le cellier, le dÃ©gagement, la salle de bains, la salle d'eau et le wc.
- Douche Ã  l'italienne avec un bac extra-plat 80x120 cm.
- Motorisation domotique de l'ensemble des volets roulants.
- Un robinet extÃ©rieur
- 2 points lumineux extÃ©rieurs

Le prix comprend aussi les frais annexes liÃ©s Ã  votre construction tel que:

- Terrain
- Frais de notaire.
- Vide sanitaire\*.
- Branchement et Raccordement\*.
- Frais annexes\* (Chemin accÃ©s chantier + Compteur d'eau + Branchement EDF + Implantation gÃ©omÃ©tre + Mise en



**COMPAGNIE BLESOISE DE CONSTRUCTION**

7, avenue du PrÃ©sident Wilson  
41000 BLOIS  
Tel : 02.54.74.17.73  
E-Mail : blois@maisonslemasson.com

Catalogue PDF gÃ©nÃ©rÃ©  
par <http://www.repimmo.com>

service PAC).

- Assurances dommage-ouvrage obligatoires comprises.

DÃ©tail du prix:

-CoÃ»t du terrain\* incluant frais de notaire + CoÃ»t global de la construction avec frais annexes et options.

Pour une Ã©tude personnalisÃ©e de votre projet, n'hÃ©sitez pas Ã  contacter l'agence au 02.54.74.17.73.

\* Sous rÃ©serve des prix et des disponibilitÃ©s de nos partenaires foncier.

\*Sous rÃ©serve des adaptations relatives au terrain et la rÃ©glementation liÃ©e Ã  l'urbanisme.

Photos non contractuelles.

Nos annonces vous proposent des projets de construction.

Aucun de nos projets n'est dÃ©jÃ  construit.

Notre dÃ©lai de cons

Annnonce visible sur <http://www.repimmo.com> sous la REF n°17176513



voir tous les dÃ©tails sur ce bien [http://www.repimmo.com/petite\\_annonces\\_immobiliere/17176513/maison-a\\_vendre-seris-41.php](http://www.repimmo.com/petite_annonces_immobiliere/17176513/maison-a_vendre-seris-41.php)

## Vente Maison VILLE-AUX-CLERCS ( Loir et cher - 41 )

Surface : 75 m<sup>2</sup>

Surface terrain : 450 m<sup>2</sup>

Surface sÃ©jour : 32 m<sup>2</sup>

Nb piÃ©ces : 5 piÃ©ces

Chambres : 3 chambres

Prix : 150022 €

RÃ©f : 170602-104133\_D79808 -



### Description dÃ©taillÃ©e :

Nous vous proposons ce projet de construction RE 2020 idÃ©al pour un budget maÃ®trisÃ©, ce plain-pied d'env 75 m<sup>2</sup>, fonctionnel et lumineux se compose d'une belle piÃ©ce Ã  vivre traversante d'env 32 m<sup>2</sup> avec une cuisine ouverte. Vous profiterez de 3 chambres, d'une salle de bains et un wc. Garage intÃ©grÃ©, le tout sur un terrain d'env 450 m<sup>2</sup>. Toutes nos maisons sont certifiÃ©es RE 2020, avec une qualitÃ© de finition et de construction trÃ¨s Ã©levÃ©e, et de nombreuses possibilitÃ©s de personnaliser votre maison avec des options tel que, le conduit de fumÃ©e, le plancher chauffant, double garage, et pleins d'autres....

Dans ce projet le prix comprend les options suivantes:

- Maison avec fondations et 5 rangs de vide sanitaire
- Chauffage Pompe Ã  Chaleur AIR/EAU
- Carrelage de qualitÃ© taille 45x45, dans la piÃ©ce Ã  vivre, la cuisine, le cellier, le dÃ©gagement, la salle de bains, la salle d'eau et le wc.
- Douche Ã  l'italienne avec un bac extra-plat 80x120 cm.
- Motorisation domotique de l'ensemble des volets roulants.
- Un robinet extÃ©rieur
- 2 points lumineux extÃ©rieurs

Le prix comprend aussi les frais annexes liÃ©s Ã  votre construction tel que:

- Terrain
- Frais de notaire.
- Vide sanitaire\*.
- Garage.
- Branchement et Raccordement\*.

**COMPAGNIE BLESOISE DE CONSTRUCTION**

7, avenue du PrÃ©sident Wilson  
41000 BLOIS  
Tel : 02.54.74.17.73  
E-Mail : blois@maisonslemasson.com

Catalogue PDF gÃ©nÃ©rÃ©  
par <http://www.repimmo.com>

- Frais annexes\* (Chemin accÃ©s chantier + Compteur d'eau + Branchement EDF + Implantation gÃ©omÃ©tre + Mise en service PAC).

- Assurances dommage-ouvrage obligatoires comprises.

DÃ©tail du prix:

-CoÃ»t du terrain\* incluant frais de notaire + CoÃ»t global de la construction avec frais annexes et options.

Pour une Ã©tude personnalisÃ©e de votre projet, n'hÃ©sitez pas Ã  contacter l'agence au 02.54.74.17.73.

\* Sous rÃ©serve des prix et des disponibilitÃ©s de nos partenaires foncier.

\*Sous rÃ©serve des adaptations relatives au terrain et la rÃ©glementation liÃ©e Ã  l'urbanisme.

Photos non contractuelles.

Nos annonces vous proposent des projets de construction.

Aucun de nos projets n'est dÃ©jÃ  construit.

Annnonce visible sur <http://www.repimmo.com> sous la REF n°17176512



voir tous les dÃ©tails sur ce bien [http://www.repimmo.com/petite\\_annonces\\_immobiliere/17176512/maison-a\\_vendre-ville\\_aux\\_clercs-41.php](http://www.repimmo.com/petite_annonces_immobiliere/17176512/maison-a_vendre-ville_aux_clercs-41.php)

## Vente Maison CHAUMONT-SUR-LOIRE ( Loir et cher - 41 )

Surface : 115 m<sup>2</sup>

Surface terrain : 615 m<sup>2</sup>

Surface sÃ©jour : 37 m<sup>2</sup>

Nb piÃ©ces : 6 piÃ©ces

Chambres : 4 chambres

Prix : 187439 €

RÃ©f : 170721-102634\_D66577 -



### Description dÃ©taillÃ©e :

Nous vous proposons ce projet de construction RE 2020 offrant un volume Ã©poustouflant avec cette maison d'env 115 m<sup>2</sup>, atypique et contemporain, elle se compose d'une belle piÃ©ce Ã  vivre traversante d'env 37 m<sup>2</sup> avec une cuisine ouverte, de plain pied une chambre avec salle de bains et wc indÃ©pendant. A l'Ã©tage, vous profiterez de 3 chambres, d'une salle de bains et wc. Garage intÃ©grÃ©, le tout sur un terrain d'env 615 m<sup>2</sup>.

Toutes nos maisons sont certifiÃ©es RE 2020, avec une qualitÃ© de finition et de construction trÃ¨s Ã©levÃ©e, et de nombreuses possibilitÃ© de personnaliser votre maison avec des options tel que, le conduit de fumÃ©e, le plancher chauffant, double garage, et pleins d'autres....

Dans ce projet le prix comprend les options suivantes:

- Maison avec fondations et 5 rangs de vide sanitaire
- Chauffage Pompe Ã  Chaleur AIR/EAU
- Carrelage de qualitÃ© taille 45x45, dans la piÃ©ce Ã  vivre, la cuisine, le cellier, le dÃ©gagement, la salle de bains, la salle d'eau et les 2 wc.
- Douche Ã  l'italienne avec un bac extra-plat 80x120 cm.
- Motorisation domotique de l'ensemble des volets roulants.
- Un robinet extÃ©rieur
- 2 points lumineux extÃ©rieurs

Le prix comprend aussi les frais annexes liÃ©s Ã  votre construction tel que:

- Terrain Ã  viabiliser
- Frais de notaire.
- Vide sanitaire\*.
- Garage.

**COMPAGNIE BLESOISE DE CONSTRUCTION**

7, avenue du PrÃ©sident Wilson  
41000 BLOIS  
Tel : 02.54.74.17.73  
E-Mail : blois@maisonslemasson.com

Catalogue PDF gÃ©nÃ©rÃ©  
par <http://www.repimmo.com>

- Branchement et Raccordement\*.
- Frais annexes\* (Chemin accÃ©s chantier + Compteur d'eau + Branchement EDF + Implantation gÃ©omÃ©tre + Mise en service PAC).
- Assurances dommage-ouvrage obligatoires comprises.

DÃ©tail du prix:

-CoÃ»t du terrain\* incluant frais de notaire + CoÃ»t global de la construction avec frais annexes et options.

Pour une Ã©tude personnalisÃ©e de votre projet, n'hÃ©sitez pas Ã  contacter l'agence de BLOIS au 02.54.74.17.73.

\* Sous rÃ©serve des prix et des disponibilitÃ©s de nos partenaires foncier.

\*Sous rÃ©serve des adaptations relatives au terrain et la rÃ©glementation liÃ©e Ã  l'urbanisme.

Photos non con

Annonce visible sur <http://www.repimmo.com> sous la REF n°17176511



voir tous les dÃ©tails sur ce bien [http://www.repimmo.com/petite\\_annonces\\_immobiliere/17176511/maison-a\\_vendre-chaumont\\_sur\\_loire-41.php](http://www.repimmo.com/petite_annonces_immobiliere/17176511/maison-a_vendre-chaumont_sur_loire-41.php)

## Vente Maison PEZOU ( Loir et cher - 41 )

Surface : 78 m<sup>2</sup>

Surface terrain : 702 m<sup>2</sup>

Surface sÃ©jour : 35 m<sup>2</sup>

Nb piÃ©ces : 5 piÃ©ces

Chambres : 3 chambres

Prix : 174621 €

RÃ©f : 170601-142159\_D37647 -



### Description dÃ©taillÃ©e :

Nous vous proposons ce projet de construction RE 2020, proche de la gare TGV VENDÔME, offrant un parfait compromis avec cette maison d'env 78 m<sup>2</sup>, Entre volume et Ã©lÃ©gance, elle se compose d'une belle piÃ©ce Ã  vivre traversante d'env 36.07 m<sup>2</sup> avec une cuisine ouverte. A l'Ã©tage, vous profiterez de 3 chambres, d'une salle de bains et deux wc. Garage attenant d'env 20 m<sup>2</sup>, le tout sur un terrain d'env 702m<sup>2</sup>.

Toutes nos maisons sont certifiÃ©es RE 2020, avec une qualitÃ© de finition et de construction trÃ¨s Ã©levÃ©e, et de nombreuses possibilitÃ© de personnaliser votre maison avec des options tel que, le conduit de fumÃ©e, le plancher chauffant, double garage, et pleins d'autres....

Dans ce projet le prix comprend les options suivantes:

- Maison avec fondations et 5 rangs de vide sanitaire
- Chauffage Pompe Ã  Chaleur AIR/EAU
- Carrelage de qualitÃ© taille 45x45, dans la piÃ©ce Ã  vivre, la cuisine, le cellier, le dÃ©gagement, la salle de bains, la salle d'eau et les 2 wc.
- Douche Ã  l'italienne avec un bac extra-plat 80x120 cm.
- Motorisation domotique de l'ensemble des volets roulants.
- Un robinet extÃ©rieur
- 2 points lumineux extÃ©rieurs

Le prix comprend aussi les frais annexes liÃ©s Ã  votre construction tel que:

- Terrain
- Frais de notaire.
- Vide sanitaire\*.
- Garage.

**COMPAGNIE BLESOISE DE CONSTRUCTION**

7, avenue du PrÃ©sident Wilson  
41000 BLOIS  
Tel : 02.54.74.17.73  
E-Mail : blois@maisonslemasson.com

Catalogue PDF gÃ©nÃ©rÃ©  
par <http://www.repimmo.com>

- Branchement et Raccordement\*.
- Frais annexes\* (Chemin accÃ©s chantier + Compteur d'eau + Branchement EDF + Implantation gÃ©omÃ©tre + Mise en service PAC).
- Assurances dommage-ouvrage obligatoires comprises.

DÃ©tail du prix:

-CoÃ»t du terrain\* incluant frais de notaire + CoÃ»t global de la construction avec frais annexes et options.

Pour une Ã©tude personnalisÃ©e de votre projet, n'hÃ©sitez pas Ã  contacter l'agence au 02.54.74.17.73.

\* Sous rÃ©serve des prix et des disponibilitÃ©s de nos partenaires foncier.

\*Sous rÃ©serve des adaptations relatives au terrain et la rÃ©glementation liÃ©e Ã  l'urbanisme.

Photos non contractuelles.

Nos annonces vous propo

Annonce visible sur <http://www.repimmo.com> sous la REF n°17176510



voir tous les dÃ©tails sur ce bien [http://www.repimmo.com/petite\\_annonces\\_immobiliere/17176510/maison-a\\_vendre-pezou-41.php](http://www.repimmo.com/petite_annonces_immobiliere/17176510/maison-a_vendre-pezou-41.php)

## Vente Maison SAINT-SULPICE ( Loir et cher - 41 )

Surface : 70 m<sup>2</sup>

Surface terrain : 623 m<sup>2</sup>

Surface sÃ©jour : 37 m<sup>2</sup>

Nb piÃ©ces : 4 piÃ©ces

Chambres : 2 chambres

Prix : 172291 €

RÃ©f : 181214-150400\_D77236 -



### Description dÃ©taillÃ©e :

Nous vous proposons ce projet de construction RE 2020 offrant ce coup de c?ur assurÃ© pour ce plain-pied d'env 70 m<sup>2</sup>, spacieux et cossu, il se compose d'une belle piÃ©ce Ã  vivre traversante d'env 37.75 m<sup>2</sup> avec une cuisine ouverte. Vous profiterez de 2 chambres, d'une salle de bains et un wc, le tout sur un terrain d'env 623m<sup>2</sup>.

Toutes nos maisons sont certifiÃ©es RE 2020, avec une qualitÃ© de finition et de construction trÃ¨s Ã©levÃ©e, et de nombreuses possibilitÃ© de personnaliser votre maison avec des options tel que, le conduit de fumÃ©e, le plancher chauffant, double garage, et pleins d'autres....

Dans ce projet le prix comprend les options suivantes:

- Maison avec fondations et 5 rangs de vide sanitaire
- Chauffage Pompe Ã  Chaleur AIR/EAU
- Carrelage de qualitÃ© taille 45x45, dans la piÃ©ce Ã  vivre, la cuisine, le cellier, le dÃ©gagement, la salle de bains, la salle d'eau et le wc.
- Douche Ã  l'italienne avec un bac extra-plat 80x120 cm.
- Motorisation domotique de l'ensemble des volets roulants.
- Un robinet extÃ©rieur
- 2 points lumineux extÃ©rieurs

Le prix comprend aussi les frais annexes liÃ©s Ã  votre construction tel que:

- Terrain
- Frais de notaire.
- Vide sanitaire\*.
- Branchement et Raccordement\*.
- Frais annexes\* (Chemin accÃ©s chantier + Compteur d'eau + Branchement EDF + Implantation gÃ©omÃ©tre + Mise en



**COMPAGNIE BLESOISE DE CONSTRUCTION**

7, avenue du PrÃ©sident Wilson  
41000 BLOIS  
Tel : 02.54.74.17.73  
E-Mail : blois@maisonslemasson.com

Catalogue PDF gÃ©nÃ©rÃ©  
par <http://www.repimmo.com>

service PAC).

- Assurances dommage-ouvrage obligatoires comprises.

DÃ©tail du prix:

-CoÃ»t du terrain\* incluant frais de notaire + CoÃ»t global de la construction avec frais annexes et options.

Pour une Ã©tude personnalisÃ©e de votre projet, n'hÃ©sitez pas Ã  contacter l'agence au 02.54.74.17.73.

\* Sous rÃ©serve des prix et des disponibilitÃ©s de nos partenaires foncier.

\*Sous rÃ©serve des adaptations relatives au terrain et la rÃ©glementation liÃ© Ã  l'urbanisme.

Photos non contractuelles.

Nos annonces vous proposent des projets de construction.

Aucun de nos projets n'est dÃ©jÃ construits.

Notre dÃ©lai de const

Annnonce visible sur <http://www.repimmo.com> sous la REF n°17176509



voir tous les dÃ©tails sur ce bien [http://www.repimmo.com/petite\\_annonces\\_immobiliere/17176509/maison-a\\_vendre-saint\\_sulpice-41.php](http://www.repimmo.com/petite_annonces_immobiliere/17176509/maison-a_vendre-saint_sulpice-41.php)

## Vente Maison OUCQUES ( Loir et cher - 41 )

Surface : 84 m<sup>2</sup>

Surface terrain : 605 m<sup>2</sup>

Surface sÃ©jour : 41 m<sup>2</sup>

Nb piÃ©ces : 5 piÃ©ces

Chambres : 3 chambres

Prix : 157264 €

RÃ©f : 170706-184941\_D36360 -



### Description dÃ©taillÃ©e :

Nous vous proposons ce projet de construction RE 2020 idÃ©al pour un budget maÃ®trisÃ©, ce plain-pied d'env 84 m<sup>2</sup>, fonctionnel et lumineux se compose d'une belle piÃ©ce Ã  vivre traversante d'env 41 m<sup>2</sup> avec une cuisine ouverte. Vous profiterez de 3 chambres, d'une salle de bains et un wc. Garage intÃ©grÃ©, le tout sur un terrain d'env 605 m<sup>2</sup>.

Toutes nos maisons sont certifiÃ©es RE 2020, avec une qualitÃ© de finition et de construction trÃ¨s Ã©levÃ©e, et de nombreuses possibilitÃ© de personnaliser votre maison avec des options tel que, le conduit de fumÃ©e, le plancher chauffant, double garage, et pleins d'autres....

Dans ce projet le prix comprend les options suivantes:

- Maison avec fondations et 5 rangs de vide sanitaire
- Chauffage Pompe Ã  Chaleur AIR/EAU
- Carrelage de qualitÃ© taille 45x45, dans la piÃ©ce Ã  vivre, la cuisine, le cellier, le dÃ©gagement, la salle de bains, la salle d'eau et le wc.
- Douche Ã  l'italienne avec un bac extra-plat 80x120 cm.
- Motorisation domotique de l'ensemble des volets roulants.
- Un robinet extÃ©rieur
- 2 points lumineux extÃ©rieurs

Le prix comprend aussi les frais annexes liÃ©s Ã  votre construction tel que:

- Terrain
- Frais de notaire.
- Vide sanitaire\*.
- Garage.
- Branchement et Raccordement\*.

**COMPAGNIE BLESOISE DE CONSTRUCTION**

7, avenue du PrÃ©sident Wilson  
41000 BLOIS  
Tel : 02.54.74.17.73  
E-Mail : blois@maisonslemasson.com

Catalogue PDF gÃ©nÃ©rÃ©  
par <http://www.repimmo.com>

- Frais annexes\* (Chemin accÃ©s chantier + Compteur d'eau + Branchement EDF + Implantation gÃ©omÃ©tre + Mise en service PAC).

- Assurances dommage-ouvrage obligatoires comprises.

DÃ©tail du prix:

-CoÃ»t du terrain\* incluant frais de notaire + CoÃ»t global de la construction avec frais annexes et options.

Pour une Ã©tude personnalisÃ©e de votre projet, n'hÃ©sitez pas Ã  contacter l'agence au 02.54.74.17.73.

\* Sous rÃ©serve des prix et des disponibilitÃ©s de nos partenaires foncier.

\*Sous rÃ©serve des adaptations relatives au terrain et la rÃ©glementation liÃ©e Ã  l'urbanisme.

Photos non contractuelles.

Nos annonces vous proposent des projets de construction.

Aucun de nos projets n'est dÃ©jÃ  construit.

Annnonce visible sur <http://www.repimmo.com> sous la REF n°17127964



voir tous les dÃ©tails sur ce bien [http://www.repimmo.com/petite\\_annonces\\_immobiliere/17127964/maison-a\\_vendre-oucques-41.php](http://www.repimmo.com/petite_annonces_immobiliere/17127964/maison-a_vendre-oucques-41.php)

## Vente Maison ANGE ( Loir et cher - 41 )

Surface : 107 m<sup>2</sup>

Surface terrain : 800 m<sup>2</sup>

Surface sÃ©jour : 33 m<sup>2</sup>

Nb piÃ©ces : 6 piÃ©ces

Chambres : 4 chambres

Prix : 174671 €

RÃ©f : 181214-153359\_D15923 -



### Description dÃ©taillÃ©e :

Nous vous proposons ce projet de construction RE 2020 offrant un volume Ã©poustouflant avec cette maison d'env 107 m<sup>2</sup>, atypique et contemporain, elle se compose d'une belle piÃ©ce Ã  vivre traversante d'env 33 m<sup>2</sup> avec une cuisine ouverte, de plain pied une chambre avec salle de bains et wc indÃ©pendant. A l'Ã©tage, vous profiterez de 3 chambres, d'une salle de bains et wc. Garage intÃ©grÃ©, le tout sur un terrain d'env 800 m<sup>2</sup>.

Toutes nos maisons sont certifiÃ©es RE 2020, avec une qualitÃ© de finition et de construction trÃ¨s Ã©levÃ©e, et de nombreuses possibilitÃ© de personnaliser votre maison avec des options tel que, le conduit de fumÃ©e, le plancher chauffant, double garage, et pleins d'autres....

Dans ce projet le prix comprend les options suivantes:

- Maison avec fondations et 5 rangs de vide sanitaire
- Chauffage Pompe Ã  Chaleur AIR/EAU
- Carrelage de qualitÃ© taille 45x45, dans la piÃ©ce Ã  vivre, la cuisine, le cellier, le dÃ©gagement, la salle de bains, la salle d'eau et les 2 wc.
- Douche Ã  l'italienne avec un bac extra-plat 80x120 cm.
- Motorisation domotique de l'ensemble des volets roulants.
- Un robinet extÃ©rieur
- 2 points lumineux extÃ©rieurs

Le prix comprend aussi les frais annexes liÃ©s Ã  votre construction tel que:

- Terrain
- Frais de notaire.
- Vide sanitaire\*.
- Garage.

**COMPAGNIE BLESOISE DE CONSTRUCTION**

7, avenue du PrÃ©sident Wilson  
41000 BLOIS  
Tel : 02.54.74.17.73  
E-Mail : blois@maisonslemasson.com

Catalogue PDF gÃ©nÃ©rÃ©  
par <http://www.repimmo.com>

- Branchement et Raccordement\*.
- Frais annexes\* (Chemin accÃ©s chantier + Compteur d'eau + Branchement EDF + Implantation gÃ©omÃ©tre + Mise en service PAC).
- Assurances dommage-ouvrage obligatoires comprises.

DÃ©tail du prix:

-CoÃ»t du terrain\* incluant frais de notaire + CoÃ»t global de la construction avec frais annexes et options.

Pour une Ã©tude personnalisÃ©e de votre projet, n'hÃ©sitez pas Ã  contacter l'agence au 02.54.74.17.73.

\* Sous rÃ©serve des prix et des disponibilitÃ©s de nos partenaires foncier.

\*Sous rÃ©serve des adaptations relatives au terrain et la rÃ©glementation liÃ©e Ã  l'urbanisme.

Photos non contractuelles.

Nos annonc

Annonce visible sur <http://www.repimmo.com> sous la REF n°17127963



voir tous les dÃ©tails sur ce bien [http://www.repimmo.com/petite\\_annonces\\_immobiliere/17127963/maison-a\\_vendre-ange-41.php](http://www.repimmo.com/petite_annonces_immobiliere/17127963/maison-a_vendre-ange-41.php)