

AGENCE CONTEMPORAINE

1, Rue Lucien Febvre 25000 BESANÇON

Tel : 06.13.83.20.64

E-Mail : magalie.acontemporaine@gmail.com

Vente Appartement BEURE (Doubs - 25)

Surface : 82 m²

Surface séjour : 40 m²

Nb pièces : 4 pièces

Chambres : 1 chambre

SDB : 1 salle de bains

Prix : 129000 €

Réf : 250 -



Description détaillée :

Vous aimez la nature, les appartements plein de charme et d'histoire ? Alors ce T3 en duplex est fait pour vous !! Dans une copropriété dotée de son parc au bord du Doubs, au calme et proche des axes principaux, vous apprécierez le savant mélange entre les poutres, la pierre et le confort. Cet appartement vous propose sur plus de 80m² au sol (63m Carrez) : Une entrée, une cuisine équipée ouverte sur salon/séjour formant une pièce de vie de plus de 40m², un bureau de plus de 9m² au sol, une buanderie et un WC séparé avec lave-mains, à l'étage, une chambre de près de 17m² au sol et une salle de bain avec fenêtre.

Ah j'oubliais : une VUE à couper le souffle et une place de parking privative. On visite ? Magalie 06.35.45.26.34

Copropriété sans procédure. 71 lots d'habitations. Honoraires charge vendeur --

Annnonce visible sur <http://www.repimmo.com> sous la REF n°16465395



voir tous les détails sur ce bien http://www.repimmo.com/petite_annonces_immobiliere/16465395/appartement-a_vendre-beure-25.php

Vente Appartement BESANCON (Doubs - 25)

Surface : 55 m2

Surface séjour : 15 m2

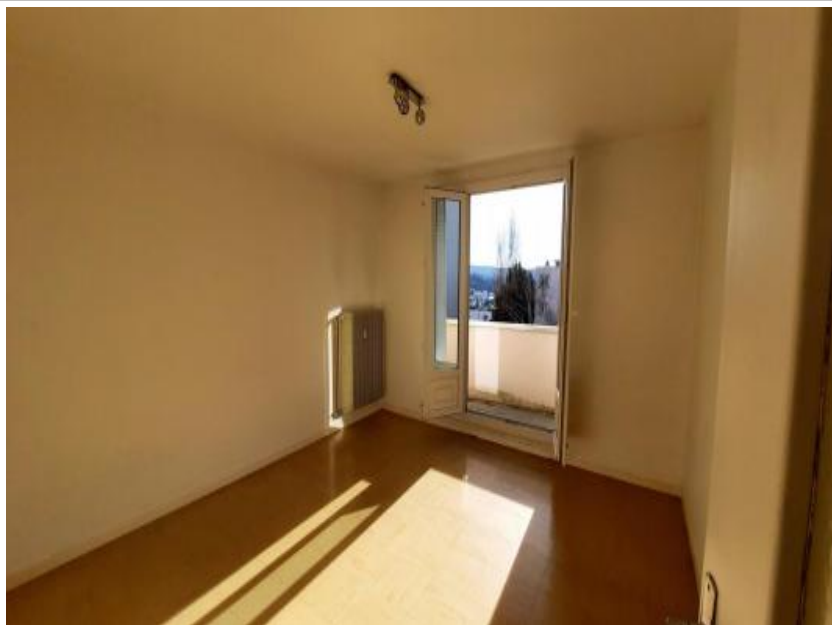
Nb pièces : 3 pièces

Chambres : 2 chambres

SDB : 1 salle de bains

Prix : 99000 €

Réf : 249 -



Description détaillée :

Je suis un joli T3 qui coche toutes les cases !! Lumineux, traversant, doté de 2 balcons avec vue dégagée, propre et de plus proche des commerces et du tram et situé rue de Belfort s'il vous plait !! Si vous souhaitez voir tout mon potentiel pour y vivre ou simplement investir, composez le numéro de Magalie pour fixer le rendez-vous, elle sera ravie de mieux vous connaître !

Copropriété sans procédure. 301 lots d'habitations sur 6 bâtiments. Honoraires charge vendeur.

Magalie 06.35.45.26.34 --

Annonce visible sur <http://www.repimmo.com> sous la REF n°16465394



voir tous les détails sur ce bien http://www.repimmo.com/petite_annonces_immobiliere/16465394/appartement-a_vendre-besancon-25.php

Vente Appartement MONTBELIARD (Doubs - 25)

Surface : 67 m²

Surface séjour : 17 m²

Nb pièces : 4 pièces

Chambres : 2 chambres

Prix : 50000 €

Réf : 248 -



Description détaillée :

Avec une belle vue sur la ville de Montbéliard, dans une copropriété à l'écart de la circulation et avec ses espaces verts, cet appartement de plus de 67m² est à remettre à votre goût !

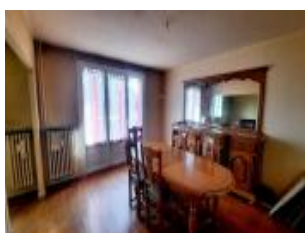
Deux chambres, une cuisine séparée, un salon/séjour avec accès balcon, une salle d'eau et WC séparée n'attendent que vous. Une cave de 5m² complète ce bien.

Des travaux de rafraichissement sont à prévoir.

Pas de procédure. 50 lots d'habitation. Honoraires charge vendeur.

Pour un accompagnement complet dans votre projet, appelez Magalie 06.35.45.26.34 --

Annnonce visible sur <http://www.repimmo.com> sous la REF n°16465393



voir tous les détails sur ce bien http://www.repimmo.com/petite_annonces_immobiliere/16465393/appartement-a_vendre-montbeliard-25.php

Vente Appartement NANCRA Y (Doubs - 25)

Surface : 90 m²

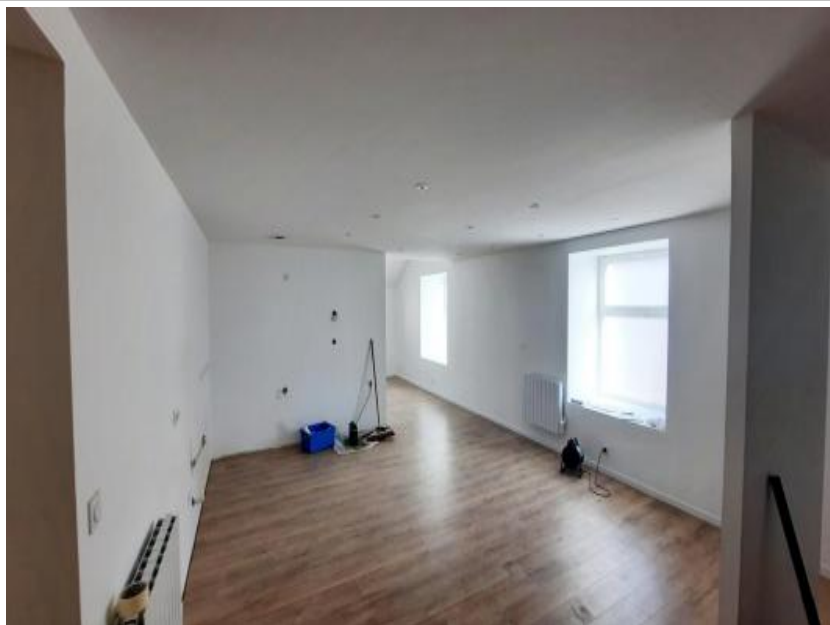
Surface séjour : 38 m²

Nb pièces : 5 pièces

Chambres : 3 chambres

Prix : 179000 €

Réf : 245 -



Description détaillée :

Les travaux touchent à leur fin !! En effet ce duplex de plus de 90m² Carrez (97,46m² au sol) sera bientôt prêt à vous accueillir. Avec ces deux chambres et sa salle d'eau à l'étage, cet appartement vous propose également au 1er niveau une suite parentale avec salle d'eau privative, une cuisine ouverte sur salon séjour, un WC séparé avec lave mains et une entrée. Seulement 4 appartements partagent les communs dans cette copro fraîchement rénovée en totalité et à quelques minutes seulement de Saône ! Et Deux places de parking privatives complète ce petit bijou !

Pas de procédure. 7 lots d'habitations. Honoraires charge vendeur

Un appel suffit pour visiter et être les premiers ! Magalie 06.35.45.26.34 --

Annnonce visible sur <http://www.repimmo.com> sous la REF n°16465392



voir tous les détails sur ce bien http://www.repimmo.com/petite_annonces_immobiliere/16465392/appartement-a_vendre-nancray-25.php

Vente Appartement NANCRA Y (Doubs - 25)

Surface : 89 m²

Surface séjour : 30 m²

Nb pièces : 4 pièces

Chambres : 3 chambres

Prix : 199000 €

Réf : 229 -



Description détaillée :

A moins de 10 km de Saône, Excellent compromis entre la maison et l'appartement ! Pas de voisin en haut ni en bas pour ce Duplex T4 de plus de 80m² avec terrasse et 2 places de parking ! Dans une copropriété de 5 appartements, totalement refaite à neuf, ce T4 en duplex saura vous séduire avec sa pièce de vie donnant sur une terrasse plein sud de plus de 11m², cuisine ouverte et aménagée, WC avec lave mains et à l'étage 3 chambres de belles surfaces, salle d'eau et WC séparés. Pour compléter ce bien totalement neuf, deux places de parking privatives.

Pour visiter appeler Magalie au 06.35.45.26.34 (RSAC 441359569)

7 lots d'habitation. Pas de procédure.

Honoraires charge vendeur --

Annnonce visible sur <http://www.repimmo.com> sous la REF n°16465391



voir tous les détails sur ce bien http://www.repimmo.com/petite_annonces_immobiliere/16465391/appartement-a_vendre-nancray-25.php