

HARRY

29, Rue RONCHAUX 25000 BESANÇON

Tel : 06.80.95.85.79

E-Mail : contact@harry-immobilier.fr

Vente Bureau BESANCON (Doubs - 25)

Surface : 132 m2

Prix : 169000 €

Réf : 0120 -



Description détaillée :

L'agence immobilier Harry vous propose, en exclusivité sur le secteur bas des Chaprais, des bureaux avec un accès PMR.

Ce local de 133 m2 se compose d'une entrée avec accueil desservant cinq grands bureaux lumineux et un espace détente kitchenette.

Possibilité de séparer un bureau avec une entrée indépendante pour une location.

Deux places de parking en sous-sol complètent ce bien.

Des travaux de rafraichissement sont à prévoir.

Pour toutes informations, entrez en contact avec l'agence Harry auprès de Anthony et ses collaborateurs au 06 35 02 05 58.

Honoraires à la charge du vendeur.

Les informations sur les risques auxquels ce bien est exposé sont disponibles sur le site Géorisques

Annnonce visible sur <http://www.repimmo.com> sous la REF n°17309702



voir tous les détails sur ce bien http://www.repimmo.com/petite_annonces_immobiliere/17309702/bureau-a_vendre-besancon-25.php

Vente Appartement BESANCON (Doubs - 25)

Surface : 85 m²

Nb pièces : 3 pièces

Chambres : 2 chambres

Prix : 305000 €

Réf : 0156 -



Description détaillée :

Nous vous proposons à la vente en exclusivité, dans le quartier des Chaprais, Avenue Fontaine Argent, un appartement T3 entièrement rénové par un architecte d'intérieur en 2021.

L'appartement situé au 1er étage d'un immeuble de fin du XIXème se compose d'une belle entrée ouverte sur une cuisine entièrement équipée, un double salon très lumineux, deux grandes chambres, une salle d'eau et un WC séparé.

Le charme de l'ancien, parquet, et moulures sont omniprésents dans cet appartement ainsi qu'une belle cuisine contemporaine, des fenêtres en double vitrage, une chaudière gaz neuve

Grenier et cave complète ce bien.

Charges de copro : 85 euros : mois

Taxe foncière : 1030 euros

Aucune procédure en cours dans la copropriété.

Si vous souhaitez plus d'informations, contactez nous !

Les informations sur les risques auxquels ce bien est exposé sont disponibles sur le site Géorisques :

Honoraires à la charge du vendeur

Annnonce visible sur <http://www.repimmo.com> sous la REF n°17304204



voir tous les détails sur ce bien http://www.repimmo.com/petite_annonces_immobiliere/17304204/appartement-a_vendre-besancon-25.php

Vente Appartement BESANCON (Doubs - 25)

Surface : 90 m2

Nb pièces : 2 pièces

Chambres : 1 chambre

SDB : 1 salle de bains

Prix : 208000 €

Réf : 142 -



Description détaillée :

Nous vous proposons à la vente, en exclusivité, au coeur du quartier des Chaprais, un appartement T2 de type LOFT traversant de 90m2 au premier et dernier étage.

L'appartement entièrement rénové se compose d'une entrée indépendante, une salle de bain avec baignoire, douche et WC suspendu, une grande cuisine americaine entièrement équipée ouverte sur un grand salon très lumineux, une grande chambre divisible en deux très facilement.

L'appartement mesure 90m2 loi carrez, soit 110m2 au sol.

Ce bien lumineux et traversant est situé en arrière cour, au calme, d'une petite copropriété gérée bénévolement.

Syndic de copropriété bénévole.

Pas de procédure en cours dans la copropriété

Pour toutes informations, contactez nous !

Les informations sur les risques auxquels ce bien est exposé sont disponibles sur le site Géorisques :

Honoraires à la charge du vendeur

Charge mensuel : 40 euros

Taxe foncière : 1100 euros

Annnonce visible sur <http://www.repimmo.com> sous la REF n°17300397



voir tous les détails sur ce bien http://www.repimmo.com/petite_annonces_immobiliere/17300397/appartement-a_vendre-besancon-25.php

Vente Maison CHOISEY (Jura - 39)

Surface : 86 m²

Surface terrain : 1800 m²

Nb pièces : 4 pièces

Chambres : 3 chambres

SDB : 1 salle de bains

Année de construction : 1965

Prix : 175000 €

Réf : 0155 -



Description détaillée :

Nous vous proposons à la vente cette maison de 1965 sur sous sol en retrait de la route et proche du canal

Elle se compose d'un grand sous sol avec garage. A l'étage, une entrée desservant une cuisine séparée, un salon / salle à manger avec terrasse, 3 chambres, une salle de bain, un WC.

Des travaux d'intérieur sont à prévoir pour profiter de tout le potentiel de cette superbe maison.

Elle a été édifiée sur un terrain de 1800m² proche du canal et au calme.

Taxe foncière 242 euros

Pour toutes informations, contactez nous !

Honoraires à la charge du vendeur

Les informations sur les risques auxquels ce bien est exposé sont disponibles sur le site Géorisques : .

Annnonce visible sur <http://www.repimmo.com> sous la REF n°17267145



voir tous les détails sur ce bien http://www.repimmo.com/petite_annonces_immobiliere/17267145/maison-a_vendre-choisey-39.php

Vente Appartement MACOT-LA-PLAGNE (Savoie - 73)

Surface : 30 m²

Surface séjour : 17 m²

Nb pièces : 2 pièces

Chambres : 1 chambre

SDB : 1 salle de bains

Année de construction : 2009

Prix : 155000 €

Réf : 0152 -



Description détaillée :

Appartement T2 - 30m² - 4 couchages - local ski - parking privatif

La résidence 4 étoiles les Chalets d'Edelweiss est située aux pieds des remontées mécaniques du domaine skiable de La Plagne 1800 et à 4 kilomètres de la station de ski de Paradiski. Ses allures de chalet de montagne, sa décoration chaleureuse et savoyarde et sa vue imprenable raviront les vacanciers durant leur séjour au ski. L'établissement abrite une piscine chauffée.

L'agence Harry Immobilier vous propose à la vente ce T2 de 40 m² au sol, géré par un bail commercial - Loyers garantis de 7000 euros/an - Fin de bail 2027.

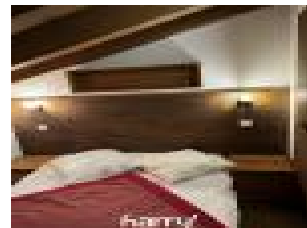
Vous disposez également de 7 semaines dans l'année à votre choix pour venir vous ressourcer et profiter pleinement de la station été comme hiver.

Il se compose comme suit : une chambre, une SDB, un WC séparé, une cuisine équipée ouverte sur le salon donnant sur terrasse, pour votre confort un local à ski ainsi qu'une place de stationnement en sous sol complète ce bien qui est vendu meublé.

Vidéo sur demande.

Les informations sur les risques auxquels ce bien est exposé sont disponibles sur le site Géorisques : .

Annonce visible sur <http://www.repimmo.com> sous la REF n°17254899



voir tous les détails sur ce bien http://www.repimmo.com/petite_annonces_immobiliere/17254899/appartement-a_vendre-macot_la_plagne-73.php

Vente Appartement BESANCON (Doubs - 25)

Surface : 77 m2

Nb pièces : 4 pièces

Chambres : 2 chambres

SDB : 1 salle de bains

Année de construction : 1900

Prix : 113000 €

Réf : 0147 -



Description détaillée :

L'agence Harry Immobilier vous propose cette opportunité à la vente, dans le quartier de bas de Chaprais, un appartement T3/T4 de 77m2, il se compose d'une cuisine séparée, un salon / séjour, deux chambres, une salle de bain, un wc et une Cave.

Situé dans le quartier de Chaprais, cet appartement bénéficie d'une proximité immédiate avec les commodités locales, les écoles, les parcs et les transports en commun.

Veillez noter que quelques rafraîchissements sont nécessaires pour personnaliser l'appartement selon vos goûts et vos préférences.

Pour toute information supplémentaire ou pour organiser une visite, veuillez contacter Anthony GAGNOR.

Les informations sur les risques auxquels ce bien est exposé sont disponibles sur le site Géorisques

Honoraires à la charge du vendeur

Pas de procédure en cours dans la copropriété.

Annnonce visible sur <http://www.repimmo.com> sous la REF n°17233564



voir tous les détails sur ce bien http://www.repimmo.com/petite_annonces_immobiliere/17233564/appartement-a_vendre-besancon-25.php

Vente Maison BESANCON (Doubs - 25)

Surface : 157 m2

Surface terrain : 1100 m2

Surface séjour : 19 m2

Nb pièces : 7 pièces

Chambres : 4 chambres

SDB : 2 salles de bains

Année de construction : 1917

Prix : 542000 €

Réf : 01441 -



Description détaillée :

Au croisement du charme historique et du confort contemporain, découvrez cette demeure de 1917, rénovée et fièrement perchée sur les hauteurs de Chaprais.

Les 157 m2 rénovés s'étendent du rez-de-chaussée, accueillant une cuisine moderne, une salle à manger conviviale, un salon chaleureux, un bureau, une salle de bain et des toilettes séparées. À l'étage, trois chambres confortables, un vaste dressing et une salle de bains avec WC vous attendent.

Au deuxième étage, 40 m2 sont prêts à être transformés, accompagnés de combles aménageables de 20 m2, offrant un potentiel d'espace supplémentaire à exploiter selon vos besoins.

Le terrain de 11 ares, agrémenté d'arbres fruitiers, crée le cadre parfait pour envisager une piscine, ajoutant une note de détente inoubliable.

Le sous-sol spacieux de 65 m2 offre des possibilités polyvalentes, idéal pour créer, un atelier ou une cave à vin. Une cuve d'eau de pluie à ce jour inexploitée de 70 m³ ajoute une touche écologique.

Cette propriété unique offre une rare polyvalence avec la possibilité de créer trois logements indépendants grâce à la séparation des escaliers. Un choix idéal pour les familles cherchant une résidence commune tout en préservant l'intimité. Venez découvrir cette résidence exceptionnelle.

Taxes foncières : 1 570EUR Honoraires à la charge du vendeur Les informations sur les risques auxquels ce bien est exposé sont disponibles sur le site Géorisques

Annnonce visible sur <http://www.repimmo.com> sous la REF n°17233563

voir tous les détails sur ce bien http://www.repimmo.com/petite_annonces_immobiliere/17233563/maison-a_vendre-besancon-25.php

Vente Prestige LOULLE (Jura - 39)

Surface : 216 m2

Surface terrain : 3200 m2

Nb pièces : 8 pièces

Chambres : 5 chambres

Année de construction : 1850

Prix : 490000 €

Réf : 0151 -



Description détaillée :

L'agence Harry vous propose au coeur du Jura, et proche de ses plus beaux lacs, une demeure datant de 1850, rénovée et transformée en gîte. Sur un terrain de 30 ares, vous trouverez une terrasse abritée, un jardin, un terrain de pétanque ainsi qu'une roulotte permettant d'ajouter un couchage.

Au RDC, une large pièce à vivre avec un insert bois permet d'accueillir des convives tout en profitant d'une flambée au coin du feu. La cuisine ouverte sur la pièce à vivre, avec son piano, dispose de tout l'équipement nécessaire. Une chambre, une salle d'eau et un WC séparé sont présents à ce niveau, garantissant un accès PMR. Un atelier et garage sont également accessibles depuis l'intérieur de la maison.

Au 1er étage, vous trouverez une pièce aujourd'hui utilisée comme salle de jeu et salon, ainsi que quatre grandes et lumineuses chambres allant de 16 à 25m2 chacune, une salle d'eau et un WC séparé.

Au second niveau, des combles partiellement aménagées, utiles en rangement, pouvant servir à recréer des chambres, d'une surface de 110m2 environ.

Vous disposez d'une chaudière gaz, d'une VMC double flux ainsi que d'une aspiration centralisée. Les fenêtres sont en double vitrage bois avec des volets bois également.

Taxe foncière : 900 euros

Honoraires à la charge vendeur

Les informations sur les risques auxquels ce bien est exposé sont disponibles sur le site Géorisques



voir tous les détails sur ce bien http://www.repimmo.com/petite_annonces_immobiliere/17212222/prestige-a_vendre-loulle-39.php

Vente Appartement BESANCON (Doubs - 25)

Surface : 165 m2

Nb pièces : 5 pièces

Chambres : 4 chambres

Prix : 360000 €

Réf : 0093 -



Description détaillée :

Sur la commune de Chalezeule, l'agence Harry vous propose un appartement de 165m2 au sol (128m2 surface carrez) avec une grande terrasse tropeziennne, entièrement rénové, l'appartement est situé dans un ancien corps de ferme.

Au second étage du bâtiment, ce duplex se compose comme suit : au premier niveau, l'entrée dessert une pièce à vivre avec cuisine ouverte et toute équipée, avec un accès sur la terrasse, une chambre parentale, un WC séparé. A l'étage, vous trouverez trois chambres dont une suite avec sa salle d'eau également, un WC séparé et une salle d'eau.

Le chauffage est un chauffage au sol, électrique, géré par thermostat.

Vous bénéficiez également d'une place de parking et d'un garage. Copropriété de 16 lots.

Honoraires à la charge du vendeur

Les informations sur les risques auxquels ce bien est exposé sont disponibles sur le site Géorisques

Annnonce visible sur <http://www.repimmo.com> sous la REF n°17205635



voir tous les détails sur ce bien http://www.repimmo.com/petite_annonces_immobiliere/17205635/appartement-a_vendre-besancon-25.php

Vente Maison MORRE (Doubs - 25)

Surface : 128 m2

Nb pièces : 5 pièces

Chambres : 2 chambres

SDB : 1 salle de bains

Année de construction : 1970

Prix : 265000 €

Réf : 01481 -



Description détaillée :

Nous vous proposons à la vente une maison en monopropriété transformée en deux appartements T3

Située dans la commune de Morre, la maison a été construite sur une parcelle de 750m2 sur sous sol.

La maison est composé de la manière suivante :

Au RDC, deux garages (un pour chaque appartement), une cave et un débarras.

Au 1er étage, un appartement T3 libre. composé d'une entrée, un salon, deux chambres, une salle de bain et une cuisine séparée et un jardin.

Au 2ème étage : Un appartement T3 d'environ 64m2 loué 625 euros charge comprises comprenant un garage et une place de parking (possibilité de libérer le bien rapidement)

Taxe foncière : 1560 euros

Pour plus d'informations, contactez nous !

Honoraires à la charge du vendeur.

Les informations sur les risques auxquels ce bien est exposé sont disponibles sur le site Géorisques :

Annnonce visible sur <http://www.repimmo.com> sous la REF n°17205634



voir tous les détails sur ce bien http://www.repimmo.com/petite_annonces_immobiliere/17205634/maison-a_vendre-morre-25.php

Vente Immeuble MORRE (Doubs - 25)

Surface : 128 m²

Nb pièces : 5 pièces

Prix : 265000 €

Réf : 0148 -



Description détaillée :

Nous vous proposons à la vente une maison en monopropriété transformée en deux appartements T3
Située dans la commune de Morre, la maison a été construite sur une parcelle de 750m² sur sous sol.

La maison est composé de la manière suivante :

Au RDC, deux garages (un pour chaque appartement), une cave et un débarras.

Au 1er étage, un appartement T3 libre. composé d'une entrée, un salon, deux chambres, une salle de bain et une cuisine séparée et un jardin.

Au 2ème étage : Un appartement T3 d'environ 64m² loué 625 euros charge comprises comprenant un garage et une place de parking (possibilité de libérer le bien rapidement)

Taxe foncière : 1560 euros

Pour plus d'informations, contactez nous !

Honoraires à la charge du vendeur.

Les informations sur les risques auxquels ce bien est exposé sont disponibles sur le site Géorisques :

Annnonce visible sur <http://www.repimmo.com> sous la REF n°17190346



voir tous les détails sur ce bien http://www.repimmo.com/petite_annonces_immobiliere/17190346/immeuble-a_vendre-morre-25.php

Vente Appartement BESANCON (Doubs - 25)

Surface : 182 m²

Surface séjour : 67 m²

Nb pièces : 5 pièces

Chambres : 2 chambres

SDB : 1 salle de bains

Année de construction : 1900

Prix : 320000 €

Réf : 0149 -



Description détaillée :

L'agence Harry Immobilier vous propose à la vente, dans le quartier recherché des Chaprais, un magnifique loft de 182m² au sol avec une hauteur au plus haut de 5,20m.

Situé au 4^{ème} étage d'un immeuble du début XX^{ème} sans ascenseur, le bien se compose d'une entrée avec placard, desservant un grand double salon et cuisine ouverte avec un bureau ouvert en mezzanine, deux chambres avec mezzanine également, une salle de bain et un WC séparé.

Le bien a été entièrement créé il y a une trentaine d'années dans les combles lui donnant ainsi ce style de Loft unique avec de grands volumes.

Tous les Velux ont été récemment remplacés (moins d'un an pour la plupart).

Situé dans un quartier dynamique, cet appartement bénéficie d'une proximité immédiate avec les commodités locales, les écoles, les parcs et les transports en commun.

Pour votre confort deux caves et une petite place de parking accompagnent ce bien.

Un rafraîchissement est à prévoir pour profiter pleinement de ce lieu.

Taxe Foncière : 936 euros

Charges de copropriété : 245 euros / Trimestre

Aucune procédure en cours. DPE en cours.

Pour plus de renseignements, contactez-nous.



voir tous les détails sur ce bien http://www.repimmo.com/petite_annonces_immobiliere/17186807/appartement-a_vendre-besancon-25.php

Vente Maison BESANCON (Doubs - 25)

Surface : 163 m2

Surface terrain : 798 m2

Nb pièces : 8 pièces

Chambres : 6 chambres

SDB : 2 salles de bains

Année de construction : 1995

Prix : 398000 €

Réf : 0146 -



Description détaillée :

Découvrez cette charmante maison de 163m2 sur un terrain de 800 m2 dans le quartier de Châteaufarine à Besançon. Cette propriété offre une vie paisible et familiale avec ses 5 chambres spacieuses, idéales pour accueillir une grande famille ou créer des espaces polyvalents selon vos besoins. De plus, vous pourrez profiter pleinement des beaux jours grâce à une terrasse offrant un espace extérieur convivial et propice à la détente.

A l'étage inférieur se trouve un appartement bénéficiant d'une entrée indépendante ainsi qu'une terrasse. Que ce soit pour héberger des invités, accueillir un membre de la famille ou même générer un revenu locatif, cet appartement T2 de 42m2 offre polyvalence et commodité.

Idéalement située, cette propriété bénéficie d'une proximité immédiate avec une très grande zone commerciale et le CHU, facilitant ainsi la vie quotidienne.

Le DPE en catégorie C garantit une efficacité énergétique avec une pompe à chaleur neuve et économique, assurant ainsi un confort thermique optimal pour l'ensemble de la propriété.

Taxe Foncière : 2'200EUR

Pour plus d'informations ou pour organiser une visite, veuillez contacter Aurélien VUILLERMOZ au 07.52.62.36.34

Honoraires à la charge du vendeur

Les informations sur les risques auxquels ce bien est exposé sont disponibles sur le site Géorisques

Annnonce visible sur <http://www.repimmo.com> sous la REF n°17152880



voir tous les détails sur ce bien http://www.repimmo.com/petite_annonces_immobiliere/17152880/maison-a_vendre-besancon-25.php

Vente Appartement CHALEZEULE (Doubs - 25)

Surface : 189 m2

Nb pièces : 6 pièces

Chambres : 4 chambres

Prix : 399000 €

Réf : 0094 -



Description détaillée :

Sur la commune de Chalezeule, l'agence Harry vous propose un appartement de 189 m2 au sol (140m2 surface carrez) avec une grande terrasse tropezienne, entièrement rénové, l'appartement est situé dans un ancien corps de ferme.

Au second étage du bâtiment, ce duplex se compose comme suit : au premier niveau, l'entrée dessert une large pièce à vivre avec cuisine ouverte et toute équipée d'environ 80m2, avec un accès sur la terrasse, deux chambres dont une parentale, un WC séparé. A l'étage, vous trouverez deux chambres dont une suite avec sa salle d'eau également, un WC séparé et une salle d'eau.

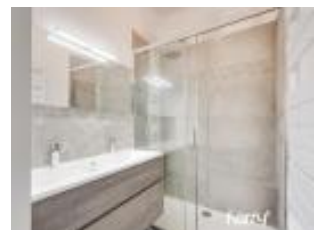
Le chauffage est un chauffage au sol, électrique, géré par thermostat.

Vous bénéficiez également d'une place de parking et d'un garage. Copropriété de 16 lots.

Honoraires à la charge du vendeur

Les informations sur les risques auxquels ce bien est exposé sont disponibles sur le site Géorisques

Annnonce visible sur <http://www.repimmo.com> sous la REF n°17050796



voir tous les détails sur ce bien http://www.repimmo.com/petite_annonces_immobiliere/17050796/appartement-a_vendre-chalezeule-25.php

Vente Prestige PONT-DU-NAVOY (Jura - 39)

Surface : 336 m2

Surface terrain : 18000 m2

Nb pièces : 12 pièces

Chambres : 7 chambres

SDB : 1 salle de bains

Prix : 650000 €

Réf : 00141 -



Description détaillée :

Harry vous propose, entre Champagnole et Lons le Saunier, cette demeure datant du XIXème siècle sur une propriété d'1Ha9, comprenant de nombreuses dépendances. Le parc entourant la maison et les dépendances est clos et arboré.

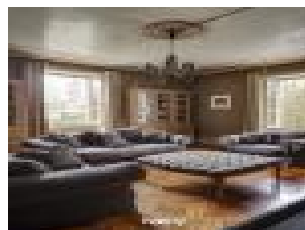
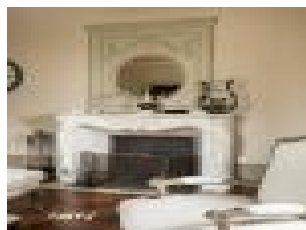
Au rez-de-chaussé de ce bien vous trouverez : une large entrée desservant un double salon-séjour, une salle à manger, une cuisine ainsi qu'une buanderie avec un WC. Au premier niveau, l'escalier central vous mène au palier principal qui donne accès à 4 grandes chambres, une cinquième chambre, plus petite pouvant aussi servir de bureau, une salle de bain, et un WC. Enfin, au second et dernier étage, sous combles, vous disposerez de trois chambres dont une composée tel un dortoir, et une salle d'eau. Ce dernier niveau nécessitera un léger rafraîchissement.

Proche de la maison, entouré de verdure, vous découvrirez l'espace idéal pour profiter du printemps et de l'été : une piscine, et son pool house, entièrement couvert et possédant une cuisine d'été entièrement équipée. On peut y recevoir amis et famille, tout l'été.

Les anciennes écuries fournissent un espace supplémentaire, où il serait possible de recréer des chambres ou un endroit indépendant pour recevoir. Aujourd'hui utilisé comme espace de stockage et garage. Un bûcher plein de charmes est également à votre disposition.

Les informations sur les risques auxquels ce bien est exposé sont disponibles sur le site Géorisques

Annnonce visible sur <http://www.repimmo.com> sous la REF n°17031231



voir tous les détails sur ce bien http://www.repimmo.com/petite_annonces_immobiliere/17031231/prestige-a_vendre-pont_du_navoy-39.php

Vente Maison BESANCON (Doubs - 25)

Surface : 103 m2

Nb pièces : 5 pièces

Chambres : 2 chambres

SDB : 1 salle de bains

Prix : 420000 €

Réf : 00130 -



Description détaillée :

L'agence Harry vous propose un bien singulier au coeur de la boucle: une véritable maison de ville, en monopropriété avec sa terrasse et deux places de parking en extérieur. D'une surface de 103m2, ce bien est composé de la manière suivante:

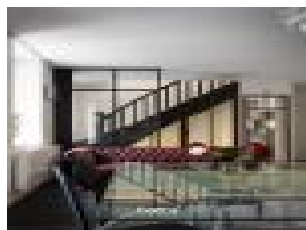
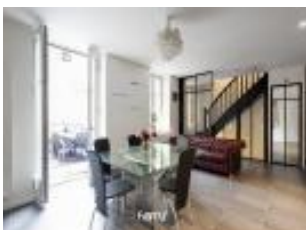
Au RDC, l'entrée dessert une cuisine ouverte, donnant sur la terrasse, ainsi qu'une pièce salon fermée. Au sous-sol, un bureau a été aménagé avec une pièce pouvant être utile pour du rangement. Au 1er étage, vous trouverez un grand couloir avec des rangements, deux chambres avec dressing et une salle de bain avec douche, bain et WC.

La facade a été refaite en 2023.

Les informations sur les risques auxquels ce bien est exposé sont disponibles sur le site Géorisques :

Honoraires à la charge du vendeur

Annnonce visible sur <http://www.repimmo.com> sous la REF n°17031228



voir tous les détails sur ce bien http://www.repimmo.com/petite_annonces_immobiliere/17031228/maison-a_vendre-besancon-25.php

Vente Appartement BESANCON (Doubs - 25)

Surface : 53 m2

Nb pièces : 3 pièces

Chambres : 2 chambres

SDB : 1 salle de bains

Année de construction : 1974

Prix : 95000 €

Réf : 0140 -



Description détaillée :

L'agence Harry Immobilier vous propose à la vente à Besançon quartier des Vaites, un appartement de type T3, d'une superficie de 53 m2, situé au 4ème et dernière étage sans ascenseur à proximité du Tram.

Cet appartement lumineux se compose d'un salon, de deux chambres, d'une cuisine équipée et d'une salle de bain.

Vous profiterez également d'un balcon exposé sud/ouest, d'un grenier ainsi qu'une cave.

Veillez noter que quelques rafraîchissements pourraient être nécessaires pour personnaliser l'appartement selon vos goûts et préférences.

Taxe Foncière : 650 Euros

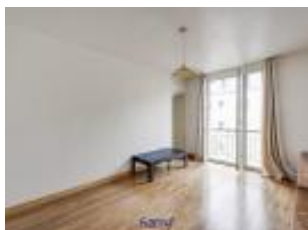
Charges de copropriété : 64 Euros / mois

Pas de procédure en cours

Pour toute information supplémentaire ou pour organiser une visite, veuillez contacter Anthony GAGNOR.

Les informations sur les risques auxquels ce bien est exposé sont disponibles sur le site Géorisques

Annnonce visible sur <http://www.repimmo.com> sous la REF n°17017923



voir tous les détails sur ce bien http://www.repimmo.com/petite_annonces_immobiliere/17017923/appartement-a_vendre-besancon-25.php

Vente Appartement BESANCON (Doubs - 25)

Surface : 63 m2

Nb pièces : 3 pièces

Chambres : 2 chambres

Année de construction : 1974

Prix : 117000 €

Réf : 0127 -



Description détaillée :

L'agence Harry immobilier vous propose à la vente un appartement de type T3, d'une superficie de 64 m2, situé dans le quartier des Vaîtes de Besançon.

Cet appartement lumineux se compose d'un salon/séjour, de deux chambres, d'une cuisine équipée, d'une salle d'eau, un wc, une cave et un grenier.

Le balcon, accessible depuis le salon, offre un espace extérieur exposé sud/ouest.

Aucun travaux à prévoir.

Pour toute information supplémentaire ou pour organiser une visite, veuillez contacter Anthony GAGNOR.

Taxe foncière : 680 Euros

Charges de copropriété : 75 Euros / mois

Les informations sur les risques auxquels ce bien est exposé sont disponibles sur le site Géorisques

Annonce visible sur <http://www.repimmo.com> sous la REF n°17017922



voir tous les détails sur ce bien http://www.repimmo.com/petite_annonces_immobiliere/17017922/appartement-a_vendre-besancon-25.php

Vente Appartement AVANNE-AVENEY (Doubs - 25)

Surface : 130 m2

Nb pièces : 3 pièces

Chambres : 2 chambres

Année de construction : 1940

Prix : 178000 €

Réf : 0116 -



Description détaillée :

L'agence Harry Immobilier vous propose, en exclusivité, dans le village d'Avanne à 5 minutes de l'hôpital Jean Minjot et de la zone commerciale de Châteaufarine.

Ce RDC est dans une petite copropriété de 3 lots principaux.

Il se compose d'un séjour avec cuisine ouverte et équipée, un salon dans une grande cave voûtée, une salle d'eau avec WC.

Au premier niveau, vous pourrez trouver un dégagement avec une chambre, et une suite parentale avec salle d'eau et jacuzzi.

Chauffage gaz

Les charges mensuelles sont de 50 euros.

Aucune procédure en cours dans la copro Pour toute information complémentaire, contactez Allan et ses collaborateurs au 06 83 19 35 66. Honoraires à la charge du vendeur. Les informations sur les risques auxquels ce bien est exposé sont disponibles sur le site Géorisques

Annnonce visible sur <http://www.repimmo.com> sous la REF n°17007613



voir tous les détails sur ce bien http://www.repimmo.com/petite_annonces_immobiliere/17007613/appartement-a_vendre-avanne_aveney-25.php

Vente Prestige BESANCON (Doubs - 25)

Surface : 276 m2

Surface terrain : 2100 m2

Nb pièces : 10 pièces

Chambres : 8 chambres

SDB : 2 salles de bains

Année de construction : 1970

Prix : 375000 €

Réf : 0122 -



Description détaillée :

L'agence Harry Immobilier vous propose à la vente en exclusivité un ensemble immobilier de 276m2 quartier des Montboucons, il se compose comme suit :

Au RDC :

- Un appartement T3 de 75m2 composé d'une grande terrasse, d'un séjour, une cuisine séparée, deux chambres, une salle de bain et un WC.
- Deux grands garages d'une surface de 100m2 et d'une hauteur sous plafond de 4m.
- Un garage de 60m2

A L'ETAGE :

- Un appartement T8 de 180m2, composé d'un séjour de 50m2, une cuisine séparée donnant sur une grande terrasse exposée plein sud, six chambres, une salle de bain et un WC.

DERNIER ETAGE :

- Des combles de 200m2 au sol.

Des travaux seront à prévoir sur l'ensemble de l'immeuble, un seul compteur électrique, un seul compteur d'eau et un seul mode de chauffage pour toute la bâtisse.

Contactez Anthony dès maintenant pour organiser une visite et découvrir le plein potentiel de cette maison.

Honoraires à la charge du vendeur.



voir tous les détails sur ce bien http://www.repimmo.com/petite_annonces_immobiliere/16893358/prestige-a_vendre-besancon-25.php

Vente Appartement FRANOIS (Doubs - 25)

Surface : 63 m²

Nb pièces : 3 pièces

Chambres : 2 chambres

SDB : 1 salle de bains

Année de construction : 1980

Prix : 145000 €

Réf : 0124 -



Description détaillée :

L'agence HARRY IMMOBILIER vous propose à la vente en exclusivité sur la commune de Franois un appartement T3 en rez de chaussé de 64m².

Il se compose comme suit, une cuisine ouverte sur un salon/séjour lumineux avec une vue dégagée sans vis-a-vis, deux chambres, une salle de bain, un wc.

Pour votre confort vous profiterez de places de stationnement réservé à la copropriété.

Il est possible en sus d'acquérir, des garages ou des places de stationnement couvertes et sécurisées.

Pour toute information complémentaire, entrez rapidement en contact avec Anthony Gagnor et ses collaborateurs au 06 35 02 05 58.

Honoraires à la charge du vendeur.

Les informations sur les risques auxquels ce bien est exposé sont disponibles sur le site Géorisques :

Annonce visible sur <http://www.repimmo.com> sous la REF n°16797379



voir tous les détails sur ce bien http://www.repimmo.com/petite_annonces_immobiliere/16797379/appartement-a_vendre-franois-25.php

Vente Prestige FRASNOIS (Jura - 39)

Surface : 548 m²

Nb pièces : 13 pièces

Chambres : 12 chambres

SDB : 1 salle de bains

Année de construction : 2023

Prix : 985000 €

Réf : 0117A -



Description détaillée :

L'agence Harry vous propose en exclusivité, au coeur de la région des lacs du Jura, région très touristique, un ancien corps de ferme entièrement réhabilité en maison d'habitation et maison d'hôtes de 520 m² sur un terrain de plus de 1750 m².

Cette ancienne ferme entièrement réhabilitée en maison d'habitation et maison d'hôtes se compose de deux parties bien distinctes :

L'une, la maison d'habitation, d'une surface d'environ 205m² sur deux niveaux :

Au RDC une entrée desservant, - une cuisine entièrement équipée, - une pièce de vie salon séjour de 32m² avec poêle à bois et accès à la terrasse privative, - une salle de bain, - une buanderie - un point d'accès aux chambres d'hôtes, à la chaufferie, à la cave et aux surfaces annexes.

En demi-palier, une suite parentale composée d'un WC séparé, une salle d'eau et deux chambres en enfilade

Au premier niveau, une chambre avec salle d'eau, 3 autres chambres de 16m²

Chacune des 6 chambres a une surface de 16 m².

Dans la partie Maison d'Hôtes de 312 m², accessible depuis la partie habitation et par le parking.

Au RDC :

Une grande salle de réception, accueil d'environ 80m² avec poêle à bois, un WC avec accès terrasse privative de 90 m², une salle de jeux,

Une chambre 3 couchages, accessible PMR, salle d'eau et WC séparé, 25 m²

Chaufferie, local de rangement, garage à vélos, stockage de matériel, atelier.

1er étage :

1 chambre 26m², 3 couchages, salle d'eau et WC séparé

2 chambres 20m², 2 couchages, salle d'eau WC séparé

HARRY
29, Rue RONCHAUX
25000 BESANÇON
Tel : 06.80.95.85.79
E-Mail : contact@harry-immobilier.fr

Catalogue PDF généré
par <http://www.repimmo.com>

2 chambres communicantes de 21m2, 2 salles d'eau et 2 WCs séparés et 2x2 couchages

1 kitchenette de 7m2

Soient 6 chambres équipées chacune de salle d'eau et WC séparés, toutes classées en 3 étoiles (classement préfecture)

2ème étage accès combles, une mezzanine ouverte sur la pièce d'accueil de 25m2.

Isolation extérieur côté sud

Fenêtre double vitrage bois

Terrasse SUD privative actuelle

Annnonce visible sur <http://www.repimmo.com> sous la REF n°16785204



voir tous les détails sur ce bien http://www.repimmo.com/petite_annonces_immobiliere/16785204/prestige-a_vendre-frasnois-39.php

Vente Maison MARCHAUX (Doubs - 25)

Surface : 115 m2

Surface terrain : 500 m2

Nb pièces : 5 pièces

Chambres : 4 chambres

SDB : 1 salle de bains

Année de construction : 2005

Prix : 239000 €

Réf : 0119 -



Description détaillée :

L'agence Harry vous propose à la vente une maison T5 sur le secteur de Marchaux.

La maison a été construite en 2005 sur une parcelle de 500m2.

La maison sur deux niveaux se compose de la manière suivante :

- Au RDC, un garage donnant accès direct à une cuisine séparée, un grand séjour avec accès terrasse, une chambre, un WC séparé, une salle d'eau.

- Au 1er niveau, 3 chambres, une salle de bain et un WC séparé.

Les fenêtres sont en double vitrage avec volets électriques.

Le terrain est clôturé

Taxe foncière : 600 euros

Pour toute information complémentaire, entrez rapidement en contact avec Allan Roussey et ses collaborateurs au 06 83 19 35 66.

Honoraires à la charge du vendeur.

Les informations sur les risques auxquels ce bien est exposé sont disponibles sur le site Géorisques :

Annnonce visible sur <http://www.repimmo.com> sous la REF n°16680762



voir tous les détails sur ce bien http://www.repimmo.com/petite_annonces_immobiliere/16680762/maison-a_vendre-marchaux-25.php