

SUISSE IMMO BESANCON

1 rue Granvelli 25000 BESANCON

Tel : 06.80.26.77.57

E-Mail : philippebozon@hotmail.com

Vente Maison BESANCON (Doubs - 25)

Surface : 120 m²

Surface terrain : 491 m²

Surface séjour : 45 m²

Nb pièces : 5 pièces

Chambres : 4 chambres

SDB : 1 salle de bains

Année de construction : 2021

Prix : 360000 €

Réf : 44 -

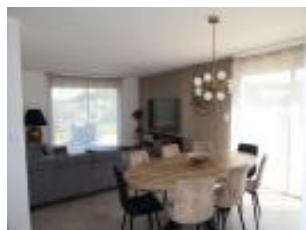


Description détaillée :

Proche Minjoz, au calme, belle maison contemporaine de 2021, de plain-pied, un hall d'entrée, une cuisine haut de gamme ouverte sur salon séjour lumineux de 45 m², une suite parentale avec douche à l'italienne, wc séparé, une buanderie, un garage isolé et carrelé, à l'étage trois grandes chambres avec placard, une vaste salle de bains avec douche et toilette, joli terrasse sans vis-à-vis, volets motorisés centralisés, fibre optique, proche commerces et écoles, ses prestations de qualités vous charmeront

Philippe BOZON (EI) Agent Commercial - Numéro RSAC : 343 199 550 - BESANCON.

Annnonce visible sur <http://www.repimmo.com> sous la REF n°17415395



voir tous les détails sur ce bien http://www.repimmo.com/petite_annonces_immobiliere/17415395/maison-a_vendre-besancon-25.php

Vente Appartement BESANCON (Doubs - 25)

Surface : 81 m²

Nb pièces : 4 pièces

Chambres : 3 chambres

Année de construction : 2002

Prix : 201000 €

Réf : 239 -



Description détaillée :

BE-EJ-6915

Bel appartement situé au 2^e étage avec ascenseur , comprenant un hall d'entrée,dégagement, cuisine semi - ouverte équipée, belle pièce de vie donnant sur une terrasse, 2/3 chambres dont 2 avec placard , salle d'eau, toilette séparé.

Une place de parking aérienne avec accès sécurisé ainsi qu'une cave complètent le bien.

Résidence de 8 logements , entièrement sécurisé .

Idéalement placé Quartier Bas Chaprais , proche tous commerces et commodités.

Vue dégagée , traversant, spacieux et très lumineux sont de réels atouts.

Chauffage individuel Gaz de ville

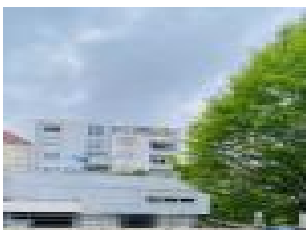
Foncier 1183 euros

Libre de suite

A visiter sans tarder !

Emmanuelle JEANROY (EI) Agent Commercial - Numéro RSAC : 440 384 584 - BESANCON.

Annnonce visible sur <http://www.repimmo.com> sous la REF n°17415394



voir tous les détails sur ce bien http://www.repimmo.com/petite_annonces_immobiliere/17415394/appartement-a_vendre-besancon-25.php

Vente Appartement CHALEZE (Doubs - 25)

Surface : 39 m²

Nb pièces : 1 pièce

Année de construction : 2017

Prix : 95000 €

Réf : 196 -



Description détaillée :

BE 6877 EM Studio de 40m² avec terrasse privative au deuxième étage d'un bâtiment récent avec 1 place de parking privative dans une copropriété de 10 logements. Le tout au calme, à la campagne à 5 mn de Besançon. Idéal primo accédant.

Copropriété de 10 lots (Pas de procédure en cours).

Eric MOREL (EI) Agent Commercial - Numéro RSAC : 749 983 144 - BESANCON.

Annonce visible sur <http://www.repimmo.com> sous la REF n°17415393



voir tous les détails sur ce bien http://www.repimmo.com/petite_annonces_immobiliere/17415393/appartement-a_vendre-caleze-25.php

Vente Prestige CHAMPLITTE (Haute saone - 70)

Surface : 200 m2

Surface terrain : 161 m2

Nb pièces : 8 pièces

Chambres : 4 chambres

Année de construction : 1800

Prix : 25000 €

Réf : 244 -



Description détaillée :

Exclusivité CHAMPLITTE en bord de rivière avec accès barque, ancienne maison de maître à restaurer comprenant 2 appartements contigus. Pour le 1er appartement : Cuisine, séjour au RDC - 3 chambres, SDB et WC au 1er étage. Pour le second appartement : Cuisine, séjour au RDC - 1 chambre avec alcôve à l'étage. Greniers sur toute la surface, cave avec accès sur la rivière. Structure saine pour cette maison située, dans le coeur historique de CHAMPLITTE, bourg classé "Cité de caractère" sur le circuit culturel de la VIA FRANCIGENA. Ville tous commerces et commodités (maison médicale) en développement touristique proche DIJON, GRAY, DOLE, LANGRES.

Jacqueline FAVARD (EI) Agent Commercial - Numéro RSAC : 335 177 077 - BESANCON.

Annnonce visible sur <http://www.repimmo.com> sous la REF n°17415392



voir tous les détails sur ce bien http://www.repimmo.com/petite_annonces_immobiliere/17415392/prestige-a_vendre-champlitte-70.php

Vente Maison SOING-CUBRY-CHARENTENAY (Haute saone - 70)

Surface : 50 m²

Surface terrain : 1600 m²

Nb pièces : 4 pièces

Chambres : 1 chambre

Année de construction : 1900

Prix : 39000 €

Réf : 235 -



Description détaillée :

Maison d'habitation à rénover complètement dans un charmant petit village haute saônois à 800 m de la rivière la Saône. Elle comprend 4 pièces dont une cuisine, et une chambre au rez de chassée, deux pièces à l'étage, un wc, pas de salle de bains, ni salle d'eau. Grange attenante. L'ensemble sur un terrain de 16 ares. Rénovation complète de l'intérieur à faire, toiture et charpente en bon état, ainsi que les murs extérieurs. Idéal pour résidence secondaire ou location. Tous commerces à 5km dans villages voisins, et à 20km de Vesoul. Affaire à saisir

Hubert RIPAMONTI (EI) Agent Commercial - Numéro RSAC : 851 814 558 - VESOUL.

Annnonce visible sur <http://www.repimmo.com> sous la REF n°17406547



voir tous les détails sur ce bien http://www.repimmo.com/petite_annonces_immobiliere/17406547/maison-a_vendre-soing_cubry_charentenay-70.php

Vente Maison BESANCON (Doubs - 25)

Surface : 137 m²

Surface terrain : 295 m²

Nb pièces : 7 pièces

Chambres : 4 chambres

Année de construction : 1737

Prix : 252000 €

Réf : 236 -



Description détaillée :

Proche Devecey, au calme, belle maison en pierre, rénovée avec gout, de plain-pied, une cuisine équipée avec cheminée en pierre, un salon séjour, avec poêle à bois, à l'étage trois grandes chambres, une salle d'eau avec toilette, dernier étage une chambre et un grenier, joli jardin avec terrasse, aucun vis-à-vis, un garage, une cave, un atelier, chauffage gaz de ville, fibre optique, proche écoles et commerces, taxe foncière 610 euros, cette maison exprime charme et qualité de vie.

Philippe BOZON (EI) Agent Commercial - Numéro RSAC : 343 199 550 - BESANCON.

Annnonce visible sur <http://www.repimmo.com> sous la REF n°17402999



voir tous les détails sur ce bien http://www.repimmo.com/petite_annonces_immobiliere/17402999/maison-a_vendre-besancon-25.php

Vente Appartement BESANCON (Doubs - 25)

Surface : 66 m²

Nb pièces : 4 pièces

Chambres : 2 chambres

SDB : 1 salle de bains

Prix : 196000 €

Réf : 231 -



Description détaillée :

BE 6908 CM BESANCON NORD, Très bel appartement situé au sein d'une petite copropriété récente, dans un environnement calme et verdoyant. Vous y trouverez une belle entrée, un salon séjour ouvrant sur la terrasse, une très belle cuisine meublée et équipée avec également un accès direct à la terrasse, 2 chambres, 1 salle de bain et 1 wc séparé.

Egalement un grand garage fermé, l'accès au local à vélos commun sécurisé, ainsi que plusieurs places de parking non privatives.

Copropriété récente.

Les extérieurs sont fleuris et parfaitement entretenus.

Situé à proximité des commerces, des crèches, écoles, collèges et lycées, des transports et des grands axes.

DPE C. Date de réalisation du diagnostic énergétique : 14/03/2024

Le chauffage est au gaz de ville.

La taxe foncière s'élève à 581 euros.

Christine da luz MARQUES, Suisse Immo, vous accompagne dans vos projets d'achat, vente, estimation, homestaging...

Copropriété de 67 lots (Pas de procédure en cours).

Charges annuelles : 1307 euros.



voir tous les détails sur ce bien http://www.repimmo.com/petite_annonces_immobiliere/17399525/appartement-a_vendre-besancon-25.php

Vente Maison RIOZ (Haute saone - 70)

Surface : 82 m2

Surface terrain : 450 m2

Nb pièces : 4 pièces

Chambres : 2 chambres

Année de construction : 1930

Prix : 128400 €

Réf : 234 -



Description détaillée :

Laissez vous séduire par cette charmante maison d'une superficie de 84 m2 avec 4 pièces située dans un village proche de tous commerces, (boulangerie, écoles, autres) se trouvant idéalement à mi chemin entre Besançon et Vesoul. Cette maison a été totalement rénovée, et dispose de belles prestations, avec une cuisine aménagée avec équipements ménagers neufs ouverte sur une salle à manger, une salle d'eau, un wc séparé; et à l'étage deux belles chambres spacieuses. Dans la salle à manger un poêle à bois neuf. L'ensemble sur un terrain de 4.5 ares. Idéal pour une location, ou premier achat immobilier, ou résidence secondaire. A visiter sans tarder.

Hubert RIPAMONTI (EI) Agent Commercial - Numéro RSAC : 851 814 558 - VESOUL.

Annnonce visible sur <http://www.repimmo.com> sous la REF n°17399524



voir tous les détails sur ce bien http://www.repimmo.com/petite_annonces_immobiliere/17399524/maison-a_vendre-rioz-70.php

Vente Maison BESANCON (Doubs - 25)

Surface : 142 m²

Surface terrain : 553 m²

Nb pièces : 6 pièces

Chambres : 4 chambres

SDB : 1 salle de bains

Année de construction : 2024

Prix : 549000 €

Réf : 229 -



Description détaillée :

BE6909CP - Besançon Quartier Agréable Maison Neuve Contemporaine - Une entrée et son dressing - Une Cuisine ouverte et équipée sur une pièce à vivre et son salon - Le tout donnant sur le terrain et sa piscine 5mX3m - 4 chambres dont une suite parentale au RDC - Vous serez séduits par l'emplacement, la qualité de construction et les finitions haut de gamme où rien n'est à redire! - Rare à la vente - 549000euros.

Cédric PUAUD (EI) Agent Commercial - Numéro RSAC : 534 649 751 - BESANCON.

Annonce visible sur <http://www.repimmo.com> sous la REF n°17385802



voir tous les détails sur ce bien http://www.repimmo.com/petite_annonces_immobiliere/17385802/maison-a_vendre-besancon-25.php

Vente Appartement AUXON-DESSOUS (Doubs - 25)

Surface : 42 m²

Nb pièces : 2 pièces

Chambres : 1 chambre

SDB : 1 salle de bains

Prix : 122000 €

Réf : 156 -



Description détaillée :

BES 6853- Idéalement situé sur la commune des Auxons très joli T2 lumineux totalement rénové il y a 2 ans.

Situé au dernier étage d'une copropriété au calme il se compose d'une entrée, une cuisine aménagée, une salle de bain avec WC, une chambre et un beau séjour.

A proximité de toutes les commodités (écoles, transports, commerce et gare TGV).

Cet appartement offre également une surface au sol confortable d'environ 58m².

Idéal pour une première acquisition ou un investissement locatif.

A visiter sans tarder !

Copropriété de 15 lots (Pas de procédure en cours).

Charges annuelles : 674 euros.

Les informations sur les risques auxquels ce bien est exposé sont disponibles sur le site Géorisques : [www. georisques. gov. fr](http://www.georisques.gouv.fr)

Annnonce visible sur <http://www.repimmo.com> sous la REF n°17383641



voir tous les détails sur ce bien http://www.repimmo.com/petite_annonces_immobiliere/17383641/appartement-a_vendre-auxon_dessous-25.php

Vente Maison FAVERNEY (Haute saone - 70)

Surface : 165 m2

Surface terrain : 1000 m2

Nb pièces : 6 pièces

Chambres : 4 chambres

SDB : 1 salle de bains

Prix : 82000 €

Réf : 223 -



Description détaillée :

A Anchenoncourt, joli village à 10 mn de Favorney entre St Rémy-en-Comté et St Loup-sur-Semouse, venez découvrir en exclusivité cette belle maison de village bien conçue pour accueillir famille et amis de 165 m2 habitables avec un jardin de 5 ares et un terrain agricole d'environ 15 ares.

Dès l'entrée, les amoureux de l'ancien seront séduits par son carrelage « vintage » et découvriront sa cuisine et son office de 20 m2, puis un beau séjour de 25 m2 avec boiseries décoratives à mi-hauteur des murs, et une porte fenêtre donnant sur sa terrasse exposée plein sud. Une salle d'eau avec wc séparé, la chaufferie et le garage, ainsi qu'un atelier et une pièce donnant sur le jardin pour une surface totale de 90 m2. La cave est aménagée pour entreposer victuailles etc... Vous pourrez également accéder aux combles de 100 m2 depuis le garage par un escalier et y créer un appartement indépendant de la maison.

Au 1er étage, deux belles chambres avec parquet au sol de 16 et 27 m2 dont une avec dressing offrent la possibilité d'aménager une salle de bains.

Nous poursuivons au 2ème étage pour découvrir à nouveau deux chambres de 20 et 16 m2 dont une avec parquet d'origine et dressing de 5.5 m2 ainsi qu'une pièce de 4.5 m2.

Les parquets en chêne sont d'origine, la chaudière fioul basse température est récente et le toit de la partie habitation a été refait dans les années 80.

Cette maison bien exposée possède un beau potentiel d'agrandissement par ses entrées séparées et permet de cultiver son jardin, d'élever des animaux, et de créer un verger.

Une place de parking en face de la maison fait également partie du bien.

Quelques travaux de rafraîchissement sont à prévoir, le DPE est en cours. A visiter sans tarder !

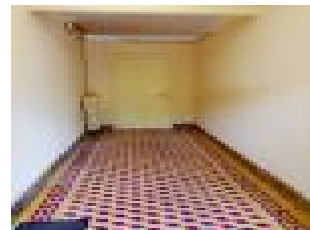
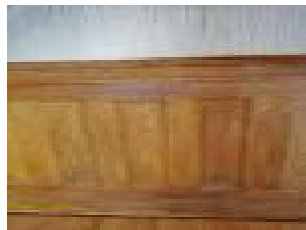
Renseignements Maria HOUTTEMENT : 06.26.66.17.79

MARIA HOUTTEMENT (EI) Agent Commercial - Numéro RSAC : 405214412 - VESOUL.

SUISSE IMMO BESANCON
1 rue Granvelli
25000 BESANCON
Tel : 06.80.26.77.57
E-Mail : philippebozon@hotmail.com

Catalogue PDF généré
par <http://www.repimmo.com>

Annonce visible sur <http://www.repimmo.com> sous la REF n°17383640



voir tous les détails sur ce bien http://www.repimmo.com/petite_annonces_immobiliere/17383640/maison-a_vendre-faverney-70.php

Vente Appartement BESANCON (Doubs - 25)

Surface : 53 m²

Nb pièces : 2 pièces

Chambres : 1 chambre

SDB : 1 salle de bains

Année de construction : 1970

Prix : 97000 €

Réf : 207 -



Description détaillée :

Appartement T2 au 1er étage de 52m² traversant dans une copropriété au calme avec une belle exposition. Agrémenté d'un balcon-terrasse, d'un garage privé et d'une cave.

Entièrement à rénover à votre goût.

Eric MOREL (EI) Agent Commercial - Numéro RSAC : 749 983 144 - BESANCON.

Annnonce visible sur <http://www.repimmo.com> sous la REF n°17379968



voir tous les détails sur ce bien http://www.repimmo.com/petite_annonces_immobiliere/17379968/appartement-a_vendre-besancon-25.php

Vente Maison PIREY (Doubs - 25)

Surface : 170 m²

Surface terrain : 800 m²

Surface séjour : 58 m²

Nb pièces : 6 pièces

Chambres : 4 chambres

SDB : 1 salle de bains

Année de construction : 1985

Prix : 448000 €

Réf : 225 -



Description détaillée :

Secteur Pirey, nichée au fond d'une impasse, sur un terrain de 800 m² maison de 170 m² entièrement clôturée sans aucun vis-à-vis.

Au rez-de-chaussée, un hall d'entrée accueillant avec un grand placard, une cuisine équipée, une pièce de vie spacieuse et lumineuse de 58 m² avec une cheminée ouverte sur la terrasse, créant un espace de vie harmonieux. Une grande chambre de 14 m², une salle d'eau moderne avec une douche à l'italienne et des toilettes indépendantes.

A l'étage, trois chambres confortables, une belle salle de bain équipée d'un double lavabo, d'une baignoire d'angle jacuzzi et d'une cabine de douche, ainsi que des toilettes indépendantes.

Le vaste sous-sol enterré abrite un garage pour deux voitures, une cave et un local dédié aux équipements de la piscine, ainsi qu'un sauna avec cabine de douche, un adoucisseur d'eau et une chaudière au gaz de ville pour le chauffage central et la production d'eau chaude.

La grande terrasse, partiellement couverte et orientée plein sud, avec ses deux stores motorisés, est l'endroit idéal pour se détendre et profiter du soleil. Elle donne sur une piscine au sel chauffée et couverte de 10 m x 5 m, équipée d'un abri haut télescopique motorisé et d'un volet roulant motorisé, utilisable 7 mois par an.

Cette propriété avec ses prestations et sa localisation à proximité des écoles, des commerces et des transports offre un cadre de vie exceptionnel, où confort et tranquillité se conjuguent harmonieusement.

Dorine LEROY (EI) Agent Commercial - Numéro RSAC : 793 797 804 - BESANCON.



voir tous les détails sur ce bien http://www.repimmo.com/petite_annonces_immobiliere/17371370/maison-a_vendre-pirey-25.php

Vente Maison BESANCON (Doubs - 25)

Surface : 126 m²

Surface terrain : 2200 m²

Nb pièces : 5 pièces

Chambres : 5 chambres

Année de construction : 1970

Prix : 295000 €

Réf : 44999 -



Description détaillée :

Ref 44999 : Rare, au calme, proche de la commune de Devecey, sur un terrain arboré de 2200 m² avec accès direct vers les berges de la rivière, maison composée de plain-pied d'une entrée, une cuisine, un salon séjour ouvert sur une grande terrasse avec une vue panoramique sur la nature et sans vis-à-vis, 3 chambres, une salle d'eau et un wc.

A l'étage, 2 chambres et un grenier aménageable.

En sous-sol, une grande pièce, une chaufferie, une belle cave, une salle d'eau et un wc.

Un garage et un abri de jardin.

Dorine LEROY (EI) Agent Commercial - Numéro RSAC : 793 797 804 - BESANCON.

Annnonce visible sur <http://www.repimmo.com> sous la REF n°17371369



voir tous les détails sur ce bien http://www.repimmo.com/petite_annonces_immobiliere/17371369/maison-a_vendre-besancon-25.php

Vente Appartement VESOUL (Haute saone - 70)

Surface : 71 m²

Surface séjour : 23 m²

Nb pièces : 4 pièces

Chambres : 2 chambres

Année de construction : 1987

Prix : 167400 €

Réf : 228 -



Description détaillée :

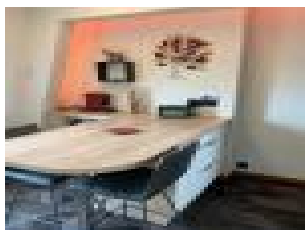
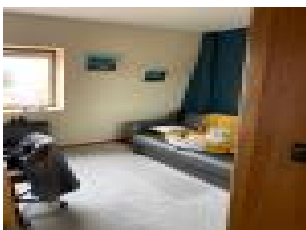
Appartement de standing dans une petite résidence au calme, bien entretenue et sécurisée. Coup de coeur garanti pour cet appartement de 71m², type f4 situé dans un emplacement privilégié (boulangerie, restaurants, collège, jardin anglais etc...). Rénové avec prestations de qualité, équipements haut de gamme, décoration soignée et recherchée. Cet appartement offre de nombreux placards, un balcon orienté sud-ouest, une vue dégagée et sans vis à vis. Toutes les ouvertures sont équipées de double vitrage, les radiateurs électriques sont récents. Situé au 4^{ème} étage (sur 5), il comporte un ascenseur. Garage fermé, cave.

Copropriété de 22 lots (Pas de procédure en cours).

Charges annuelles : 1277 euros.

Hubert RIPAMONTI (EI) Agent Commercial - Numéro RSAC : 851 814 558 - VESOUL.

Annnonce visible sur <http://www.repimmo.com> sous la REF n°17371367



voir tous les détails sur ce bien http://www.repimmo.com/petite_annonces_immobiliere/17371367/appartement-a_vendre-vesoul-70.php

Vente Maison AUXON-DESSOUS (Doubs - 25)

Surface : 75 m²

Surface terrain : 464 m²

Nb pièces : 4 pièces

Chambres : 2 chambres

Prix : 185500 €

Réf : 226 -



Description détaillée :

BE-EJ-6904

Commune dynamique du Grand Besançon , proche de la gare LGV , venez découvrir cette maison située en impasse de 75,50 m² habitable sur un sous -sol complet.

Elle se compose , d'une entrée , salon/séjour avec cheminée + insert bois dans le couloir,cuisine séparée équipée, 2 chambres possibilité 3, salle de bains et toilette séparé.

Le tout sur un terrain de 464 m²,clos et arboré.

Assainissement conforme (Travaux réalisés avril 2024).

Chaudière gaz de ville .

Taxe foncière 688 euros.

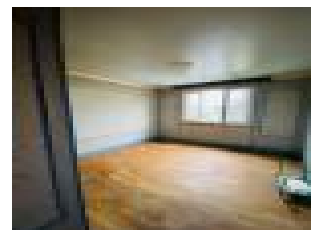
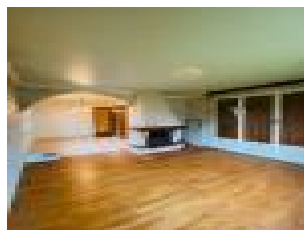
A visiter sans tarder !

(6.00 % honoraires TTC à la charge de l'acquéreur.)

Emmanuelle JEANROY (EI) Agent Commercial - Numéro RSAC : 440 384 584 - BESANCON.

Les informations sur les risques auxquels ce bien est exposé sont disponibles sur le site Géorisques : [www. georisques. gouv. fr](http://www.georisques.gouv.fr)

Annnonce visible sur <http://www.repimmo.com> sous la REF n°17371366



voir tous les détails sur ce bien http://www.repimmo.com/petite_annonces_immobiliere/17371366/maison-a_vendre-auxon-dessous-25.php

Vente Maison PONTARLIER (Doubs - 25)

Surface : 71 m²

Surface terrain : 1340 m²

Nb pièces : 8 pièces

Chambres : 2 chambres

SDB : 1 salle de bains

Année de construction : 1961

Prix : 290000 €

Réf : 205 -



Description détaillée :

A dix minutes de Pontarlier, dans un charmant village, au calme maison de village, à rénover, de plain-pied, deux garages, un atelier, un bureau, à l'étage, une cuisine, un salon séjour, deux chambres, salle de bains, wc séparé, grenier aménageable, accès direct sur une grande terrasse pas de vis-à-vis, convecteur électrique haut de gamme, un vaste atelier de 220 m², possibilité de faire des logements, joli terrain de 1340 m², belle opportunité à saisir rapidement.
Philippe BOZON (EI) Agent Commercial - Numéro RSAC : 343 199 550 - BESANCON.

Annnonce visible sur <http://www.repimmo.com> sous la REF n°17364601



voir tous les détails sur ce bien http://www.repimmo.com/petite_annonces_immobiliere/17364601/maison-a_vendre-pontarlier-25.php

Vente Maison VILLERSEXEL (Haute saone - 70)

Surface : 130 m2

Surface terrain : 750 m2

Nb pièces : 5 pièces

Chambres : 3 chambres

Prix : 184625 €

Réf : 203 -



Description détaillée :

A Esprels, village touristique entre Villersexel et Vesoul avec école et commerces et dans rue calme, Suisse-Immo vous propose à la vente, une maison très bien entretenue d'une surface habitable de 130 m2 avec dépendances aménageables de 300 m2 sur 7.5 ares de terrain arboré et clôturé.

Au rez-de chaussée l'entrée s'ouvre sur la cuisine équipée, puis à côté, se trouve un beau salon séjour avec une cheminée, un dégagement, les toilettes, la chaufferie et un cellier.

A l'étage, vous découvrirez 3 belles chambres dont une de 23 m2, la salle d'eau avec wc et un grenier.

Ce bien dans lequel vous pourrez poser vos meubles, a un potentiel d'agrandissement incroyable avec son grangeage d'une hauteur de plus de 8 mètres, ses belles poutres apparentes et son magnifique mur en pierres pouvant envisager la création de nouveaux espaces de vie.

Tout est réalisable avec ses plusieurs ouvertures vers l'extérieur.

Un atelier, un garage et une cave complètent le bien.

Huisseries double vitrage PVC.

Chauffage mixte Bois-Fioul

Terrain piscinable.

Renseignements : 06.26.66.17.79

MARIA HOUTTEMENT (EI) Agent Commercial - Numéro RSAC : 405214412 - VESOUL.



voir tous les détails sur ce bien http://www.repimmo.com/petite_annonces_immobiliere/17358984/maison-a_vendre-villersexel-70.php

Vente Maison FAVERNEY (Haute saone - 70)

Surface : 200 m²

Surface terrain : 7807 m²

Prix : 49000 €

Réf : 222 -



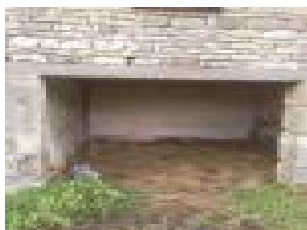
Description détaillée :

A Contréglise, joli village entre Amance et Polaincourt, venez découvrir en exclusivité cette ancienne demeure au cachet d'antan en attente de restauration, qui n'attend que vous pour de renaître de ses cendres et retrouver toute sa superbe.

Pour les amoureux de l'authentique et des vieilles pierres, son vaste terrain plat de 78 ares et cette villa d'environ 200 m² à restaurer sauront vous séduire, elle qui fut appelée naguère "La Villa des Saules"

MARIA HOUTTEMENT (EI) Agent Commercial - Numéro RSAC : 405214412 - VESOUL.

Annnonce visible sur <http://www.repimmo.com> sous la REF n°17358983



voir tous les détails sur ce bien http://www.repimmo.com/petite_annonces_immobiliere/17358983/maison-a_vendre-faverney-70.php

Vente Maison ANCHENONCOURT-ET-CHAZEL (Haute saone - 70)

Surface : 210 m²

Surface terrain : 2400 m²

Nb pièces : 8 pièces

Chambres : 3 chambres

Prix : 35000 €

Réf : 209 -



Description détaillée :

En exclusivité Suisse-Immo vous propose à Anchenoncourt cette ferme ancienne exposée plein sud avec 2 appartements d'une surface totale de 210 m², d'un débarras de 30 m², d'un grenier, d'une cave voûtée et d'un atelier annexe d'environ 80 m². La grange occupe le sous-sol de la maison et une partie de la ferme avec de beaux volumes en hauteur pour une surface d'environ 300 m². En annexe deux garages.

Avec ses 24 ares de terrain, cette ferme et ses annexes sont à rénover entièrement mais son exposition, sa distribution avec plusieurs entrées et ses différents volumes séduiront les amoureux de l'authenticité pour des possibilités infinies de projets : Maison familiale, exploitation commerciale, Gîtes, etc...

DPE en cours

MARIA HOUTTEMENT (EI) Agent Commercial - Numéro RSAC : 405214412 - VESOUL.

Annnonce visible sur <http://www.repimmo.com> sous la REF n°17355693

Vente Appartement BESANCON (Doubs - 25)

Surface : 90 m²

Nb pièces : 4 pièces

Chambres : 2 chambres

Prix : 180000 €

Réf : 213 -



Description détaillée :

En rez- de- chaussée d'un bel immeuble de centre ville, une surface de 90m² à rénover.

Entrée indépendante, faibles charges de copropriété, libre de tout occupant. Très bon emplacement.

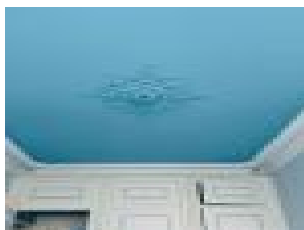
Appartement qui faisait fonction de cabinet médical.

Copropriété de 18 lots (Pas de procédure en cours).

Charges annuelles : 450 euros.

Marie-Line QUELET (EI) Agent Commercial - Numéro RSAC : 837 562 479 - BESANCON.

Annnonce visible sur <http://www.repimmo.com> sous la REF n°17351111



voir tous les détails sur ce bien http://www.repimmo.com/petite_annonces_immobiliere/17351111/appartement-a_vendre-besancon-25.php

Vente Appartement BESANCON (Doubs - 25)

Surface : 90 m2

Nb pièces : 4 pièces

Chambres : 2 chambres

SDB : 1 salle de bains

Prix : 253000 €

Réf : 211 -



Description détaillée :

Cet appartement en dernier étage bénéficie d'une belle luminosité, du cachet de l'ancien avec de beaux volumes. Il est traversant, vue Citadelle et collines d'un côté et Eglise de la Madeleine et toits de l'autre.

Il est vendu avec les combles (plan lots 10 et 11).

La vue est dégagée, de nombreuses possibilités pour une rénovation totale de ce bien.

Copropriété récente avec de faibles charges.

Pas d'ascenseur.

Marie-Line QUELET (EI) Agent Commercial - Numéro RSAC : 837 562 479 - BESANCON.

Annnonce visible sur <http://www.repimmo.com> sous la REF n°17351110



voir tous les détails sur ce bien http://www.repimmo.com/petite_annonces_immobiliere/17351110/appartement-a_vendre-besancon-25.php

Vente Maison BESANCON (Doubs - 25)

Surface : 90 m²

Nb pièces : 4 pièces

Chambres : 3 chambres

SDB : 1 salle de bains

Prix : 160500 €

Réf : 210 -



Description détaillée :

Belle opportunité pour cette maison de ville située sur les Quais. En retrait de la rue, cette maison en triplex dispose d'une entrée suivie d'une pièce de vie avec cuisine ouverte, à l'étage salle de bains, toilettes séparées, une chambre avec vue, une pièce palière avec rangements, au second niveau mansardé, une chambre avec vue sur la citadelle, un dressing et des toilettes, pour compléter en souplex une pièce carrelée, une cave et des toilettes.

Double vitrage, assainissement aux normes, maison intégrée à une belle copropriété du centre ville fermée, disposant d'un espace de stationnement des vélos, parking voitures et campings cars à proximité.

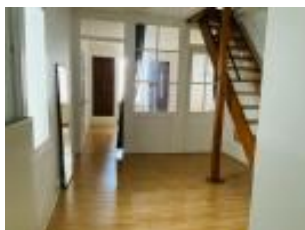
Maison de ville idéale location de vacances, primo accédants, ou investisseurs.

Copropriété de 18 lots (Pas de procédure en cours).

Charges annuelles : 350 euros.

Marie-Line QUELET (EI) Agent Commercial - Numéro RSAC : 837 562 479 - BESANCON.

Annonce visible sur <http://www.repimmo.com> sous la REF n°17346892



voir tous les détails sur ce bien http://www.repimmo.com/petite_annonces_immobiliere/17346892/maison-a_vendre-besancon-25.php

Vente Maison ANCHENONCOURT-ET-CHAZEL (Haute saone - 70)

Surface : 150 m²

Surface terrain : 2400 m²

Nb pièces : 4 pièces

Chambres : 2 chambres

Prix : 25000 €

Réf : 219 -

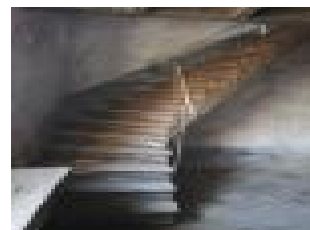
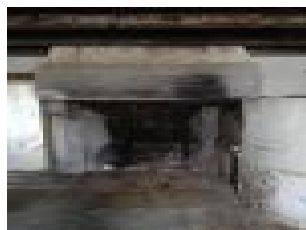
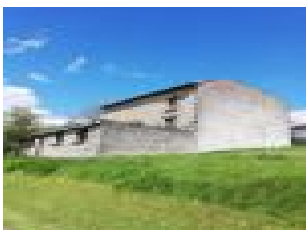


Description détaillée :

A Anchenoncourt, venez découvrir en exclusivité cette maison et annexes à rénover sur 24 ares de terrain composée d'une ancienne étable de 65 m² avec une belle hauteur, d'une cuisine de 20 m², d'un séjour salon de 35 m² donnant sur une belle terrasse avec vue imprenable sur la campagne. A l'étage, 2 pièces de 17 et 19 m² avec possibilité d'agrandissement. 1 garage, une annexe et une petite mesure à rénover et indépendante de la maison n'attendent que vous pour redonner vie à cet ensemble immobilier aux multiples possibilités. DPE en cours

MARIA HOUTTEMENT (EI) Agent Commercial - Numéro RSAC : 405214412 - VESOUL.

Annnonce visible sur <http://www.repimmo.com> sous la REF n°17342867



voir tous les détails sur ce bien http://www.repimmo.com/petite_annonces_immobiliere/17342867/maison-a_vendre-anchenoncourt_et_chazel-70.php

Vente Maison BESANCON (Doubs - 25)

Surface : 89 m²

Surface terrain : 200 m²

Surface séjour : 45 m²

Nb pièces : 4 pièces

Chambres : 3 chambres

Année de construction : 2018

Prix : 272000 €

Réf : 220 -



Description détaillée :

Quartier Les Montboucons, en rez-de-chaussé, superbe appartement de 89 m², équipée d'une belle cuisine ouverte sur salon séjour de 45 m², une buanderie, trois chambres avec nombreux rangements, une salle d'eau avec d'eau à l'italienne, wc séparé, une grande terrasse plein sud avec jardin, aucun vis-à-vis, une place de parking, un garage fermé, une cave, chauffage au sol individuel, charge 120 euros par trimestre, proche tous commerces et écoles, ses prestations de qualité vous charmeront.

Copropriété de 10 lots (Pas de procédure en cours).

Charges annuelles : 500 euros.

Philippe BOZON (EI) Agent Commercial - Numéro RSAC : 343 199 550 - BESANCON.

Annonce visible sur <http://www.repimmo.com> sous la REF n°17342866



voir tous les détails sur ce bien http://www.repimmo.com/petite_annonces_immobiliere/17342866/maison-a_vendre-besancon-25.php

Vente Commerce BESANCON (Doubs - 25)

Surface : 200 m²

Prix : 290000 €

Réf : 215 -



Description détaillée :

Restaurant 2 salles de 90 couverts et une terrasse de 70 couverts, 200 m², annexes, bar et caves.

Situé en hyper centre, dans une rue animée avec un flux régulier de clientèle, excellent CA 2023 et loyer modéré de 2400 euros HT/mois.

Le matériel est en très bon état, le mobilier de terrasse est neuf, cuisine, plonge, deux chambres froides et des zones de stockage, licence IV.

Belle affaire évolutive, vous avez le choix bar, brasserie, restaurant, dans une rue piétonne et pittoresque du centre ville.

Marie-Line QUELET (EI) Agent Commercial - Numéro RSAC : 837 562 479 - BESANCON.

Annnonce visible sur <http://www.repimmo.com> sous la REF n°17339326



voir tous les détails sur ce bien http://www.repimmo.com/petite_annonces_immobiliere/17339326/commerce-a_vendre-besancon-25.php

Vente Terrain ALAINCOURT (Haute saone - 70)

Surface : 1734 m2

Prix : 25000 €

Réf : 206 -



Description détaillée :

A Alaincourt, joli village calme près de Vauvillers, et de Passavant-la-rochère vendons terrain à bâtir de 17.34 ares hors lotissement.

Exposé plein sud, ce terrain clôturé plat et viabilisé vous séduira pour accueillir votre future maison.

RENSEIGNEMENTS : Maria HOUTTEMENT 06.26.66.17.79

MARIA HOUTTEMENT (EI) Agent Commercial - Numéro RSAC : 405214412 - VESOUL.

Annonce visible sur <http://www.repimmo.com> sous la REF n°17326258



voir tous les détails sur ce bien http://www.repimmo.com/petite_annonces_immobiliere/17326258/terrain-a_vendre-alaincourt-70.php

Vente Appartement CHALEZE (Doubs - 25)

Surface : 57 m²

Nb pièces : 2 pièces

Chambres : 1 chambre

Année de construction : 2017

Prix : 113000 €

Réf : 191 -



Description détaillée :

BE 6873 EM T2 de 58m² avec terrasse privative au premier étage d'un bâtiment récent avec 1 place de parking privative dans une copropriété de 10 logements. Le tout au calme, à la campagne à 5 mn de Besançon. Idéal primo accédant.

Copropriété de 10 lots (Pas de procédure en cours).

Eric MOREL (EI) Agent Commercial - Numéro RSAC : 749 983 144 - BESANCON.

Annonce visible sur <http://www.repimmo.com> sous la REF n°17322207



voir tous les détails sur ce bien http://www.repimmo.com/petite_annonces_immobiliere/17322207/appartement-a_vendre-caleze-25.php

Vente Maison PONTARLIER (Doubs - 25)

Surface : 135 m²

Surface terrain : 600 m²

Nb pièces : 5 pièces

Chambres : 3 chambres

Année de construction : 2017

Prix : 590000 €

Réf : 204 -



Description détaillée :

Exclusivité, dans un charmant village, proche Pontarlier, au calme, superbe maison contemporaine de 2017, privilégiant espace et volume, de plain-pied, un hall d'entrée avec placard, une cuisine ouverte sur salon séjour lumineux avec poêle à bois, une buanderie, un cellier, un wc séparé, un garage deux voitures, avec grenier, à l'étage trois belles chambres avec placards, un dressing, une vaste salle de bains, avec douche à l'italienne, un wc séparé, chauffage pompe à chaleur au sol, volets électriques, belle terrasse exposée plein sud, joli terrain clos et arboré de 600 m², aucun vis-à-vis, taxe foncière 780 euros, cette maison vous emmène dans un art de vivre, un bonheur, très belles prestations de qualités.

Philippe BOZON (EI) Agent Commercial - Numéro RSAC : 343 199 550 - BESANCON.

Annnonce visible sur <http://www.repimmo.com> sous la REF n°17322206



voir tous les détails sur ce bien http://www.repimmo.com/petite_annonces_immobiliere/17322206/maison-a_vendre-pontarlier-25.php

Vente Appartement CHALEZE (Doubs - 25)

Surface : 30 m²

Nb pièces : 1 pièce

Chambres : 1 chambre

Année de construction : 2017

Prix : 88000 €

Réf : 195 -



Description détaillée :

BE 6876 EM Studio de 30.5m² avec terrasse privative, au rez de chaussée d'un bâtiment neuf avec 1 place de parking privative dans une copropriété de 10 logements. Le tout au calme, à la campagne à 5 mn de Besançon. Idéal primo accédant.

Copropriété de 010 lots (Pas de procédure en cours).

Eric MOREL (EI) Agent Commercial - Numéro RSAC : 749 983 144 - BESANCON.

Annonce visible sur <http://www.repimmo.com> sous la REF n°17310742



voir tous les détails sur ce bien http://www.repimmo.com/petite_annonces_immobiliere/17310742/appartement-a_vendre-chaleze-25.php

Vente Appartement BESANCON (Doubs - 25)

Surface : 111 m²

Surface séjour : 55 m²

Nb pièces : 4 pièces

Chambres : 3 chambres

SDB : 1 salle de bains

Année de construction : 1850

Prix : 265000 €

Réf : 200 -



Description détaillée :

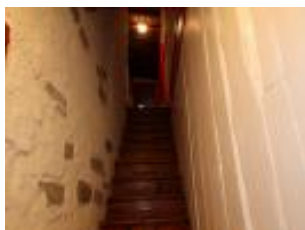
Besançon dans la boucle Grande Rue, dernier étage, agréable et spacieux duplex de 111 m² (151 m² au sol), équipée d'un hall d'entrée, une cuisine ouverte sur salon séjour, une chambre, un bureau, une buanderie, une salle de bains avec toilette, à l'étage mezzanine deux chambres, chauffage individuel électrique, possibilité d'acheter un parking en sous-sol à cinq minutes à pied, cet appartement vous emmène dans un art de vivre, très calme, un bonheur.

Copropriété de 2 36 38 lots (Pas de procédure en cours).

Charges annuelles : 1400 euros.

Philippe BOZON (EI) Agent Commercial - Numéro RSAC : 343 199 550 - BESANCON.

Annnonce visible sur <http://www.repimmo.com> sous la REF n°17304604



voir tous les détails sur ce bien http://www.repimmo.com/petite_annonces_immobiliere/17304604/appartement-a_vendre-besancon-25.php

Vente Appartement BAUME-LES-DAMES (Doubs - 25)

Surface : 53 m²

Nb pièces : 3 pièces

Chambres : 1 chambre

Année de construction : 1960

Prix : 69900 €

Réf : 199 -



Description détaillée :

BE -6879-EM Appartement T3 Au 3ième et dernier étage avec une cave et un grenier. Appartement entièrement rénové, lumineux au centre ville de Baume les dames. Cuisine séparée, meublée, salon-séjour, 1 chambre (possibilité 2 chambres), salle d'eau, balcon.

Idéal première acquisition ou investisseur.

Copropriété de 20 lots (sous procédures de difficultés).

Charges annuelles : 1500 euros.

Eric MOREL (EI) Agent Commercial - Numéro RSAC : 749 983 144 - BESANCON.

Annnonce visible sur <http://www.repimmo.com> sous la REF n°17302269



voir tous les détails sur ce bien http://www.repimmo.com/petite_annonces_immobiliere/17302269/appartement-a_vendre-baume_les_dames-25.php

Vente Maison BESANCON (Doubs - 25)

Surface : 130 m²

Surface terrain : 3380 m²

Surface séjour : 50 m²

Nb pièces : 6 pièces

Chambres : 4 chambres

Année de construction : 1972

Prix : 495000 €

Réf : 201 -



Description détaillée :

Commune Ecole-Valentin, belle maison d'architecte, de plain-pied, une cuisine équipée, un salon séjour avec cheminée ouvert, trois chambres, une salle d'eau, wc séparé, un sous-sol complet, une pièce à vivre, u toilette, garage deux voitures, cave, atelier, une buanderie, magnifique terrain clos et arboré de 3 380 m², possibilité de détacher une parcelle constructible de 1000 m², taxe foncière 1380 euros, proche toutes commodités, cette propriété exprime charme et qualité de vie.

Philippe BOZON (EI) Agent Commercial - Numéro RSAC : 343 199 550 - BESANCON.

Annnonce visible sur <http://www.repimmo.com> sous la REF n°17302268



voir tous les détails sur ce bien http://www.repimmo.com/petite_annonces_immobiliere/17302268/maison-a_vendre-besancon-25.php

Vente Appartement BESANCON (Doubs - 25)

Surface : 44 m²

Surface séjour : 35 m²

Nb pièces : 2 pièces

Année de construction : 2016

Prix : 80000 €

Réf : 190 -



Description détaillée :

Commune de Chaleze, jolie T2 en rez-de-chaussée de 44 m² avec terrasse de 11 m² d'un bâtiment récent avec 1 place de parking privative dans une copropriété de 10 logements. Le tout au calme, à la campagne, à 5 min de Besançon.

Idéale première acquisition ou investisseur.

Philippe BOZON (EI) Agent Commercial - Numéro RSAC : 343 199 550 - BESANCON.

Annnonce visible sur <http://www.repimmo.com> sous la REF n°17302267



voir tous les détails sur ce bien http://www.repimmo.com/petite_annonces_immobiliere/17302267/appartement-a_vendre-besancon-25.php

Vente Appartement CHALEZE (Doubs - 25)

Surface : 30 m²

Nb pièces : 1 pièce

Chambres : 1 chambre

Année de construction : 2017

Prix : 70000 €

Réf : 182 -



Description détaillée :

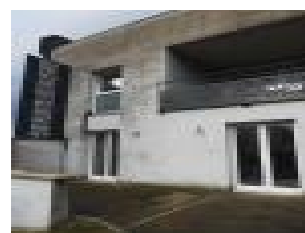
BE 6872 EM Studio de 31m² avec terrasse privative, au rez de chaussée d'un bâtiment récent avec 1 place de parking privative dans une copropriété de 10 logements. Le tout au calme, à la campagne à 5 mn de Besançon. Idéal primo accédant.

Copropriété de 003 lots (Pas de procédure en cours).

Eric MOREL (EI) Agent Commercial - Numéro RSAC : 749 983 144 - BESANCON.

Les informations sur les risques auxquels ce bien est exposé sont disponibles sur le site Géorisques : www.georisques.gouv.fr

Annnonce visible sur <http://www.repimmo.com> sous la REF n°17293417



voir tous les détails sur ce bien http://www.repimmo.com/petite_annonces_immobiliere/17293417/appartement-a_vendre-chaize-25.php

Vente Maison SELLES (Haute saone - 70)

Surface : 145 m2

Surface terrain : 703 m2

Nb pièces : 5 pièces

Chambres : 3 chambres

SDB : 1 salle de bains

Prix : 68000 €

Réf : 187 -



Description détaillée :

En exclusivité à selles, Suisse-Immo vous propose à la vente cette maison de village partiellement rénovée sur un terrain d'environ 13 ares clos donnant sur le canal des Vosges, avec accès par un chemin communal.

La partie habitation de 145 m2 rénovée partiellement se compose d'une entrée-cuisine, d'un salon et séjour avec bar donnant sur la terrasse et le jardin par une porte fenêtre, d'une salle de bains et wc séparé, d'une pièce de rangement et la chaufferie.

A l'étage par un escalier en chêne vous disposez de 3 grandes chambres, d'une pièce pouvant servir de bureau, dressing ou nouvelle salle d'eau, et l'accès au grangeage avec poutres anciennes.

A l'extérieur, une cuisine d'été avec eau et électricité vous projette pour des moments conviviaux à la belle saison. Une cave avec un puits complète ce bien.

Le toit a été rénové coté habitation, une vérification complète sera à envisager. Les huisseries et l'électricité sont rénovés, la chaudière bois date de 2014 et les radiateurs sont équipés de vannes thermostatiques.

Le grangeage traversant avec escalier à l'étage, possède plusieurs ouvertures et permet la réalisation de nouveaux espaces avec accès séparés.

DPE en cours de réalisation.

MARIA HOUTTEMMENT (EI) Agent Commercial - Numéro RSAC : 405214412 - VESOUL.

Annnonce visible sur <http://www.repimmo.com> sous la REF n°17289247



voir tous les détails sur ce bien http://www.repimmo.com/petite_annonces_immobiliere/17289247/maison-a_vendre-selles-70.php

Vente Terrain BESANCON (Doubs - 25)

Surface : 760 m²

Prix : 96000 €

Réf : 184 -



Description détaillée :

Proche Devecey, en impasse, joli lotissement de 4 parcelles, 760 m², viabilisée, libre constructeur, terrain plat exposé plein sud, proche tous commerces à pied. Il reste deux autres parcelles une de 862 m² prix 119 000 euros et la dernière 1164 m² 160 000 euros.

Philippe BOZON (EI) Agent Commercial - Numéro RSAC : 343 199 550 - BESANCON.

Annnonce visible sur <http://www.repimmo.com> sous la REF n°17276477



voir tous les détails sur ce bien http://www.repimmo.com/petite_annonces_immobiliere/17276477/terrain-a_vendre-besancon-25.php

Vente Maison PORT-SUR-SAONE (Haute saone - 70)

Surface : 380 m²

Surface terrain : 770 m²

Nb pièces : 11 pièces

Chambres : 8 chambres

Prix : 262500 €

Réf : 181 -



Description détaillée :

Suisse-Immo vous propose à 10 mn de Vesoul cette grande maison lumineuse et très bien entretenue, (toiture, huisseries, isolation et chauffage performants) en bord de Saône et le long de la voie verte.

Ses deux étages, d'une surface habitable d'environ 400 m² permettent d'accueillir une grande famille, et (ou) la création de plusieurs appartements ou gîte : En effet la maison bénéficie d'un parking de 15 places, d'une terrasse extérieure et son emplacement exceptionnel lui apporte tous les atouts pour réaliser un projet personnel ou touristique.

Un sous-sol de 200 m² avec caves ainsi qu'une grange d'environ 150 m² encore non exploitée vous permettra d'accéder à toutes vos envies.

Chaudière gaz de ville à condensation haute capacité.

PLUS DE PHOTOS SUR DEMANDE

MARIA HOUTTEMENT (EI) Agent Commercial - Numéro RSAC : 405214412 - VESOUL.

Annonce visible sur <http://www.repimmo.com> sous la REF n°17272171

Vente Local commercial BESANCON (Doubs - 25)

Surface : 100 m2

Nb pièces : 4 pièces

Prix : 215000 €

Réf : 97 -



Description détaillée :

A Avilley, dans un village proche de Montbozon et de Loulans. BESANCON n'est qu'à 20 mn. A vendre une maison avec appartement et un fonds de commerce de bar-restaurant - pizzeria renommé sur le secteur, avec une clientèle fidèle depuis des années. L'affaire reprise en 2008, est exploitée par la même propriétaire. L'établissement est composé d'une salle de bar, 2 salles de restaurant et d'une cuisine équipée. L'affaire est très saine, avec un chiffre d'affaires confortable et pérenne. Le restaurant est ouvert du lundi au vendredi, et le soir uniquement le vendredi et samedi. L'appartement est rénové type f3 à l'étage avec possibilité d'agrandissement en logement f4 ou f5.

Hubert RIPAMONTI (EI) Agent Commercial - Numéro RSAC : 851 814 558 - VESOUL.

Annnonce visible sur <http://www.repimmo.com> sous la REF n°17268451



voir tous les détails sur ce bien http://www.repimmo.com/petite_annonces_immobiliere/17268451/local_commercial-a_vendre-besancon-25.php

Vente Maison COMBEAUFONTAINE (Haute saone - 70)

Surface : 180 m2

Nb pièces : 9 pièces

Chambres : 5 chambres

SDB : 2 salles de bains

Année de construction : 1900

Prix : 116600 €

Réf : 180 -

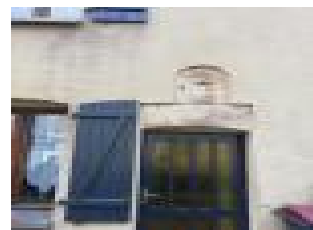


Description détaillée :

Spécial investisseur à vendre à Combeaufontaine, une maison de village avec deux appartements d'une superficie totale de 180 m2 et deux entrées séparées. Au rez-de-chaussée un T.3 de 75 m2 comprenant cuisine, un salon avec cheminée, deux chambres et une salle de bains. Une place de parking et une petite cour assurent tranquillité et confort. A l'étage par une autre entrée avec terrasse au sol et parking pour voiture, le T.4 de 106 m2 se compose d'une cuisine, un salon de 21 m2, trois belles chambres et une salle de bains. La toiture a été refaite en 1983. Actuellement les appartements sont loués 890 euros.

MARIA HOUTTEMENT (EI) Agent Commercial - Numéro RSAC : 405214412 - VESOUL.

Annnonce visible sur <http://www.repimmo.com> sous la REF n°17263845



voir tous les détails sur ce bien http://www.repimmo.com/petite_annonces_immobiliere/17263845/maison-a_vendre-combeaufontaine-70.php

Vente Maison NOIDANS-LE-FERROUX (Haute saone - 70)

Surface : 90 m2

Surface terrain : 1200 m2

Nb pièces : 5 pièces

Chambres : 3 chambres

SDB : 1 salle de bains

Prix : 128000 €

Réf : 179 -

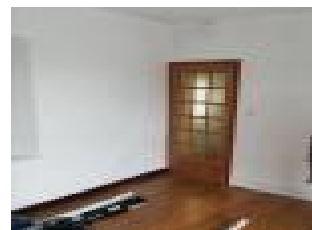


Description détaillée :

Dans une charmante bourgade de la vallée de la Saône, et à 20mn de Vesoul, venez découvrir cette jolie maison individuelle de plain-pied récemment isolée d'une surface habitable de 90m2, comprenant : Une cuisine ouverte, une salle à manger donnant sur une terrasse extérieure de 21m2 avec vue sur le jardin, trois belles chambres, une salle d'eau, un wc séparé. Au sous-sol, un double garage, une buanderie, une cave, une grande pièce. L'ensemble sur un terrain clos d'une superficie de 12 ares. Chauffage fuel et bois. Double vitrage avec volets bois.

MARIA HOUTTEMENT (EI) Agent Commercial - Numéro RSAC : 405214412 - VESOUL.

Annnonce visible sur <http://www.repimmo.com> sous la REF n°17259879



voir tous les détails sur ce bien http://www.repimmo.com/petite_annonces_immobiliere/17259879/maison-a_vendre-noidans_le_ferroux-70.php

Vente Maison BESANCON (Doubs - 25)

Surface : 145 m²

Surface terrain : 2300 m²

Surface séjour : 65 m²

Nb pièces : 6 pièces

Chambres : 4 chambres

SDB : 1 salle de bains

Année de construction : 1997

Prix : 445000 €

Réf : 178 -



Description détaillée :

Proche Pouilley les Vignes, au calme en impasse belle maison contemporaine, de plain-pied, une jolie cuisine équipée ouverte sur salon séjour de 60 m² lumineux, avec poêle à bois, une suite parentale avec douche à l'italienne, wc séparé, dressing, à l'étage mezzanine, trois grandes chambres, salle de bains, wc séparé, vaste garage double, avec grenier, chauffage gaz, piscine 8x4, magnifique terrain de 2300 m² clos et arboré avec vue panoramique sur la nature, aucun vis-à-vis, proche tous commerces et écoles, ses prestations de qualité vous charmeront.

Philippe BOZON (EI) Agent Commercial - Numéro RSAC : 343 199 550 - BESANCON.

Annonce visible sur <http://www.repimmo.com> sous la REF n°17255502



voir tous les détails sur ce bien http://www.repimmo.com/petite_annonces_immobiliere/17255502/maison-a_vendre-besancon-25.php

Vente Maison SERRE-LES-SAPINS (Doubs - 25)

Surface : 165 m2

Surface terrain : 1504 m2

Nb pièces : 8 pièces

Chambres : 5 chambres

SDB : 1 salle de bains

Année de construction : 1965

Prix : 484000 €

Réf : 6863 -



Description détaillée :

BES6863ERG - Venez découvrir cette grande maison qui saura vous séduire par son charme, son jardin bucolique, la vue sur les couchers de soleil qu'elle offre depuis sa très agréable terrasse, son carport à camping car et d'autres atouts à découvrir sur place... Il s'agit d'une maison de maçon de 1971 entièrement rénovée avec goût et des matériaux de qualité il y a deux ans. Elle offre un bel espace de vie de 50 m2 avec cuisine équipée semi-ouverte neuve, sans compter la très belle véranda de 25 m2 ouverte sur une agréable terrasse dont une partie est couverte, offrant une très jolie vue... Au rez-de-chaussée, vous pourrez profiter également d'une chambre parentale avec bow window, sa petite salle d'eau privative (seule pièce qui reste à refaire), une salle de bains, un dressing, à l'étage se trouvent une charmante mezzanine ainsi qu'une chambre avec cabinet de toilette. A l'étage inférieur, vous bénéficierez de trois grandes chambres, d'une salle d'eau et d'un petit salon, outre le sous-sol et la buanderie, ainsi qu'une pièce dans laquelle vous pourrez stocker motos et autres vélos, ou bien aménager en local professionnel avec entrée indépendante de 25 m2. Le terrain de 15 ares est magnifiquement paysagé, il vous permet de profiter d'une fontaine, d'une piscine 7x4 hors sol en contrebas de la terrasse. La carport offre une surface importante et permet d'y placer deux camping car ou bien un bateau. Les huisseries ont été changées, sont en aluminium, les volets également, il faut compter 342 euros EDF/GDF par mois, et une taxe foncière qui s'élève à 2400 euros. Chauffage gaz/bois/élec/pellets.

Emma ROTA GRAZIOSI (EI) Agent Commercial - Numéro RSAC : 530 703 636 - BESANCON.

Annonce visible sur <http://www.repimmo.com> sous la REF n°17255500



voir tous les détails sur ce bien http://www.repimmo.com/petite_annonces_immobiliere/17255500/maison-a_vendre-serre_les_sapins-25.php

Vente Maison PORT-SUR-SAONE (Haute saone - 70)

Surface : 208 m2

Surface terrain : 631 m2

Nb pièces : 8 pièces

Chambres : 5 chambres

SDB : 1 salle de bains

Prix : 110000 €

Réf : 176 -



Description détaillée :

Suisse-Immo vous propose un ensemble de deux maisons mitoyennes dans un village touristique près de Port-sur-saône composées de :

Une maison avec l'entrée par la véranda, une cuisine meublée, un coin office, un séjour et un débarras donnant sur jardin, 1 wc et 1 salle de bains.

A l'étage se trouvent deux belles chambres avec parquet flottant, et un wc. Au sous-sol, la chaufferie dispose d'une chaudière au fioul et d'une cave.

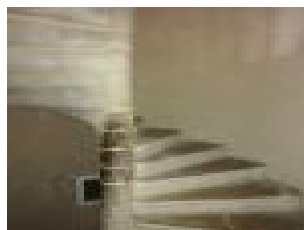
La 2ème maison est en pierres anciennes et dispose d'une cuisine, d'un office, un séjour avec baie vitrée, un wc et un accès à la grange. A l'étage par un bel escalier en colimaçon et en pierres vous disposez de 2 chambres. Puis au 2ème se trouve une chambre mansardée, une salle d'eau avec wc et un placard avec ballon d'eau chaude. Les deux maisons disposent également de cave, granges et d'un puits.

Les huisseries des deux maisons sont en PVC.

Cet ensemble à un fort potentiel pour usage d'habitation, location ou gîte. Des travaux de rafraîchissement sont à prévoir.

MARIA HOUTTEMENT (EI) Agent Commercial - Numéro RSAC : 405214412 - VESOUL.

Annnonce visible sur <http://www.repimmo.com> sous la REF n°17255498



voir tous les détails sur ce bien http://www.repimmo.com/petite_annonces_immobiliere/17255498/maison-a_vendre-port_sur_saone-70.php

Vente Maison VESOUL (Haute saone - 70)

Surface : 135 m2

Surface terrain : 850 m2

Surface séjour : 40 m2

Nb pièces : 6 pièces

Chambres : 4 chambres

Prix : 259000 €

Réf : 154 -



Description détaillée :

Dans charmant village avec toutes commodités, école, pôle médical, transports scolaires à 10 mn de Vesoul vend maison récente de 155 m2 habitables sur un terrain plat et clôturé de 850 m2.

Cette maison lumineuse, de construction récente et au calme, se compose d'une grande pièce à vivre traversante avec cuisine équipée, donnant sur une terrasse couverte d'environ 40 m2 d'où vous pourrez admirer le jardin et la piscine sécurisée. Un couloir dessert la chambre parentale, la salle d'eau, les toilettes et une buanderie.

A l'étage par un magnifique escalier en pierre de rivière, une mezzanine dessert 3 chambres, les toilettes ainsi qu'une pièce prête à accueillir salle de bains.

La maîtrise du chauffage est assurée par deux modes de chauffage : au sol par serpentins et poêle à pellets, et de multiples placards vous facilitent le rangement au quotidien.

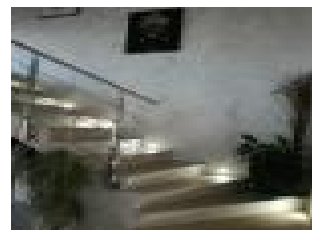
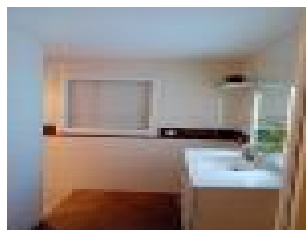
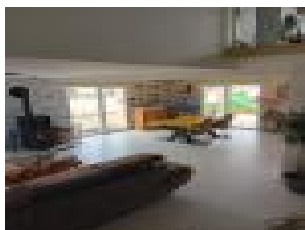
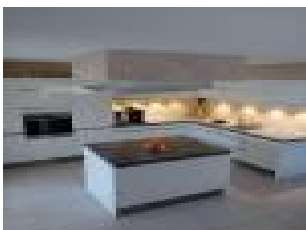
A l'extérieur, une annexe de 20 m2 avec arrivée d'eau et toilettes pourra servir de poolhouse, de bureau ou de chambre d'amis.

Posez vos meubles dans cette belle maison aux prestations de qualité où tout est pensé pour vous faciliter la vie.

Contact : Maria Houttement - 06.26.66.17.79

MARIA HOUTTEMENT (EI) Agent Commercial - Numéro RSAC : 405214412 - VESOUL.

Annnonce visible sur <http://www.repimmo.com> sous la REF n°17241609



voir tous les détails sur ce bien http://www.repimmo.com/petite_annonces_immobiliere/17241609/maison-a_vendre-vesoul-70.php

Vente Maison VESOUL (Haute saone - 70)

Surface : 240 m2

Surface terrain : 13000 m2

Nb pièces : 6 pièces

Chambres : 3 chambres

Année de construction : 1999

Prix : 440000 €

Réf : 149 -



Description détaillée :

Rare à la vente : Maison d'architecte de 240 m2 sur 3 niveaux très lumineuse étudiée pour profiter du jardin en vivant à l'intérieur et économiser l'énergie avec au rez-de-chaussée, une grande pièce de vie avec cuisine équipée, Wc et salle d'eau, un cellier et une buanderie faisant la jonction avec un grand garage carrelé et équipé de placards et d'une porte séquentielle grand format. L'étage dispose de 3 chambres, une salle de jeux, une salle d'eau et des toilettes séparées, une grande pièce de 60 m2 et 1 grenier. Au dernier niveau, une pièce mansardée de 80 m2 équipée de velux. Chaque étage désert un grand balcon qui entoure la demeure et vous fait profiter d'une vue exceptionnelle.

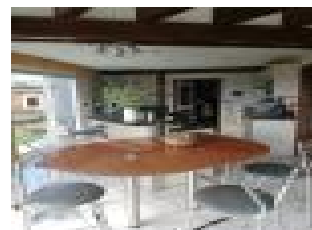
Matériaux de qualité et poutres en bois allient modernité et authenticité.

Possibilité de créer une chambre au rez-de-chaussée. Le jardin clôturé et arboré avec goût dessert différents espaces de loisirs (jardinage, pétanque, coin détente, et vous dirige vers la piscine avec son pool-house. Pilotage automatique des ouvertures et chauffage par géothermie.

Venez découvrir cette merveille!

MARIA HOUTTEMENT (EI) Agent Commercial - Numéro RSAC : 405214412 - VESOUL.

Annonce visible sur <http://www.repimmo.com> sous la REF n°17236792



voir tous les détails sur ce bien http://www.repimmo.com/petite_annonces_immobiliere/17236792/maison-a_vendre-vesoul-70.php

Vente Appartement ECOLE-VALENTIN (Doubs - 25)

Surface : 66 m²

Nb pièces : 4 pièces

Chambres : 2 chambres

SDB : 1 salle de bains

Prix : 196000 €

Réf : 175 -



Description détaillée :

BE 6860 CM BESANCON NORD, En exclusivité, venez découvrir cet appartement situé au sein d'une petite copropriété récente, dans un environnement calme et verdoyant. Vous y trouverez une belle entrée, un salon séjour ouvrant sur la terrasse, une très belle cuisine meublée et équipée avec également un accès direct à la terrasse, 2 chambres, 1 salle de bain et 1 wc séparé.

Egalement un grand garage fermé, l'accès au local à vélos commun sécurisé, ainsi que plusieurs places de parking non privatives.

Copropriété récente.

Les extérieurs sont fleuris et parfaitement entretenus.

Situé à proximité des commerces, des crèches, écoles, collèges et lycées, des transports et des grands axes.

DPE C. Date de réalisation du diagnostic énergétique : 14/03/2024

Le chauffage est au gaz de ville.

La taxe foncière s'élève à 581 euros.

Christine da luz MARQUES, Suisse Immo, vous accompagne dans vos projets d'achat, vente, estimation, homestaging...

Copropriété de 67 lots (Pas de procédure en cours).

Charges annuelles : 1307 euros.



voir tous les détails sur ce bien http://www.repimmo.com/petite_annonces_immobiliere/17236791/appartement-a_vendre-ecole_valentin-25.php

Vente Commerce PORT-SUR-SAONE (Haute saone - 70)

Surface : 380 m2

Nb pièces : 14 pièces

Prix : 315000 €

Réf : 171 -



Description détaillée :

Suisse-Immo vous propose un ensemble immobilier murs et fonds de commerce bar licence 4 et restauration, lumineux et très bien entretenu, (toiture, huisseries, isolation et chauffage performants) le long de la voie verte.

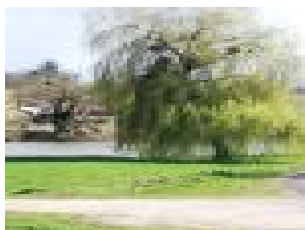
Ses deux étages, d'une surface habitable d'environ 400 m2 permettent la poursuite de l'activité de restauration et (ou) la création de nouveaux projets : Hôtel, Gîte, Maison pour personnes âgées. En effet un grand parking, une terrasse extérieure ainsi que son emplacement exceptionnel lui apporte tous les atouts pour une exploitation touristique.

Un grand sous-sol avec cave ainsi qu'une grange encore non exploitée d'environ 150 m2 complètent ce bien à la table réputée.

L'emplacement exceptionnel visible en bord de Saône vous attend pour une visite et un coup de coeur assuré.

MARIA HOUTTEMENT (EI) Agent Commercial - Numéro RSAC : 405214412 - VESOUL.

Annnonce visible sur <http://www.repimmo.com> sous la REF n°17236790



voir tous les détails sur ce bien http://www.repimmo.com/petite_annonces_immobiliere/17236790/commerce-a_vendre-port_sur_saone-70.php

Vente Maison SELLES (Haute saone - 70)

Surface : 90 m²

Surface terrain : 380 m²

Nb pièces : 4 pièces

Chambres : 2 chambres

Prix : 85000 €

Réf : 167 -



Description détaillée :

A Selles, village touristique, nous vous proposons à la vente : Maison de village rénovée de 90 m² sur terrain de 385 m² sans vis-à-vis clôturé comprenant une grande pièce à vivre avec cuisine équipée moderne en chêne faite par un menuisier, une salle d'eau et toilettes. A l'étage par un bel escalier une grande mezzanine dessert 2 grandes chambres. Les combles sont aménageables avec de beaux volumes et des poutres apparentes d'origine . A l'extérieur, vous profitez d'une terrasse donnant sur un jardin clôturé. Un garage, un carports et une cave complètent le bien. c possibilité . Production d'eau chaude et chauffage par une Chaudière à fioul à condensation et poêle à pellets récent vous assurent un confort de chaleur maîtrisé.

Posez vos meubles ! Renseignements au 06.26.66.17.79 (7.59 % honoraires TTC à la charge de l'acquéreur.)

MARIA HOUTTEMENT (EI) Agent Commercial - Numéro RSAC : 405214412 - VESOUL.

Annnonce visible sur <http://www.repimmo.com> sous la REF n°17236789



voir tous les détails sur ce bien http://www.repimmo.com/petite_annonces_immobiliere/17236789/maison-a_vendre-selles-70.php

Vente Maison LOULANS-VERCHAMP (Haute saone - 70)

Surface : 120 m²

Surface terrain : 2300 m²

Surface séjour : 22 m²

Nb pièces : 7 pièces

Chambres : 4 chambres

SDB : 1 salle de bains

Année de construction : 1966

Prix : 184000 €

Réf : 122 -



Description détaillée :

Très belle maison de village dans une charmante bourgade de la Haute Saône à mi chemin de VESOUL et BESANCON.

Proche de toutes commodités boulangerie, médecins, spécialistes, grandes surfaces, pôle scolaire, collège et autres. Maison individuelle, sans vis à vis avec beau terrain plat de 23 ares, comprenant au rez de chaussée, une entrée, un salon/salle à manger très spacieux et lumineux, une cuisine séparée avec une pièce attenante, une chambre, une salle de bain, un wc. A l'étage, 3 chambres et WC

Grenier avec isolation aménageable. Sous sol avec garage et buanderie.

Terrasse extérieure sur balcon avec vue sur les champs et au calme ainsi que terrasse sous coin ombragé.

Le plus : Terrain plat arboré et au calme. Chauffage mixte avec chaudière fuel et pompe à chaleur. Isolation des murs intérieurs et extérieurs. fenêtres doubles vitrages avec volets roulants électriques doublés de volets en aluminium.

Propriété clôturée

Très bon diagnostic énergétique pour cette maison des années 60

Hubert RIPAMONTI (EI) Agent Commercial - Numéro RSAC : 851 814 558 - VESOUL.

Annnonce visible sur <http://www.repimmo.com> sous la REF n°17224485



voir tous les détails sur ce bien http://www.repimmo.com/petite_annonces_immobiliere/17224485/maison-a_vendre-loulans_verchamp-70.php