

ORIA IMMOBILIER
45 RUE DE BIARD 54890 BAYONVILLE-SUR-MAD
Tel : 06.67.20.25.16
E-Mail : contact.pagny@oriaimmobilier.fr

Vente Maison ONVILLE (Meurthe et moselle - 54)

Surface : 112 m²

Surface terrain : 362 m²

Surface séjour : 11 m²

Nb pièces : 5 pièces

Chambres : 2 chambres

SDB : 1 salle de bains

Année de construction : 1830

Prix : 137500 €

Réf : 5921390 -



Description détaillée :

Au coeur d'un petit village de caractère dans la vallée du Rupt de Mad, cette jolie petite maison individuelle en pierres faisant partie inerte des aîtres fortifiés du secteur ne pourra que vous séduire.

Typique des maisons de village en pierre, elle a bénéficié d'une rénovation complète tout en préservant le charme authentique des matériaux nobles tels que la pierre et le bois, lui conférant ainsi un cachet irrésistible.

Au rez-de-chaussée, un vaste couloir s'ouvre sur un espace de vie chaleureux comprenant une cuisine équipée avec son îlot central et un salon convivial, offrant ainsi 41m² dédiés au partage. Une salle d'eau avec douche et double vasque, ainsi qu'un atelier spacieux de plus de 32m² et un cellier viennent compléter cet étage avec fonctionnalité.

Un escalier taillé dans un arbre vous mène au premier étage, où la belle hauteur sous plafond des mansardes accueille un espace nuit composé d'une chambre parentale avec baignoire et WC séparé, d'une deuxième chambre et d'un bureau avec dressing, baigné de lumière naturelle.

Ce bien offre également un jardin non attenant, situé à seulement 2 minutes de la maison, vous offrant ainsi un espace extérieur paisible et verdoyant.

Pour parfaire le tout, un sous-sol composé de deux caves spacieuses d'une surface totale de 50m² vient compléter cette maison, offrant ainsi un espace de rangement supplémentaire.

Petit cocon à découvrir sans attendre .

Onville est une petite commune de 543 habitants, située à 10 min de Pagny-sur-Moselle où vous retrouverez toutes les commodités et commerces : Pharmacies, Médecin, Gare SNCF prioritaire Axe Nancy-Metz, collège... pour la scolarisation de vos enfants la commune d'Onville fait partie du regroupement du Val de Mad situé à 1min, pour tous les élèves de la maternelle au CM2.

Les informations sur les risques auxquels ce bien est exposé sont disponibles sur le site Géorisque :

Si vous souhaitez en découvrir davantage sur ce b

ORIA IMMOBILIER
45 RUE DE BIARD
54890 BAYONVILLE-SUR-MAD
Tel : 06.67.20.25.16
E-Mail : contact.pagny@oriaimmobilier.fr

Catalogue PDF généré
par <http://www.repimmo.com>

Annonce visible sur <http://www.repimmo.com> sous la REF n°17353091



voir tous les détails sur ce bien http://www.repimmo.com/petite_annonces_immobiliere/17353091/maison-a_vendre-onville-54.php

Vente Appartement METZ (Moselle - 57)

Surface : 20 m²

Surface séjour : 12 m²

Nb pièces : 1 pièce

Chambres : 1 chambre

SDB : 1 salle de bains

Année de construction : 1991

Prix : 55000 €

Réf : 5938798 -



Description détaillée :

ORIA IMMOBILIER a le plaisir de vous présenter ce studio rénové accompagné d'une place de parking en sous-sol. Situé au rez-de-chaussée de la résidence L'EUROPEEN, au 79 Boulevard de l'Europe, 57070 METZ. Sa localisation stratégique à proximité du Technopole, du campus Bridoux, du lycée Robert Schuman et de l'Hôpital Legouest en fait un bien particulièrement attractif.

Avec une superficie de 20.26 m², ce logement est idéalement agencé pour offrir confort et fonctionnalité. Il dispose d'une entrée avec un placard à porte coulissante, d'une pièce à vivre lumineuse comprenant un coin cuisine neuf équipé de 2 plaques électriques, d'un réfrigérateur et d'un meuble évier. De plus, une salle de bains avec baignoire, lavabo et WC complète cet ensemble.

Les équipements de chauffage comprennent un radiateur à inertie de 2017 dans la pièce à vivre et un soufflant dans la salle de bains. L'eau chaude est assurée par un ballon électrique de 2023, tandis que les fenêtres en PVC double vitrage garantissent une isolation optimale. Les transports en commun, les commerces de proximité, une laverie et une pharmacie se trouvent au pied de l'immeuble, offrant ainsi un cadre de vie pratique et confortable.

À propos de la copropriété : Pas de procédure en cours

Nombre de lots du bien : 2.

Nombre de lots de la copropriété : 160.

Charges annuelles : 909.73 E.



voir tous les détails sur ce bien http://www.repimmo.com/petite_annonces_immobiliere/17324719/appartement-a_vendre-metz-57.php

Vente Maison REMBERCOURT-SUR-MAD (Meurthe et moselle - 54)

Surface : 115 m²

Surface terrain : 1183 m²

Surface séjour : 32 m²

Nb pièces : 6 pièces

Chambres : 3 chambres

Année de construction : 1930

Prix : 169000 €

Réf : 5940394 -



Description détaillée :

ORIA IMMOBILIER vous invite découvrir cette charmante maison de 6 pièces dont 3 chambres avec garage et jardin située sur la commune de REMBERCOURT SUR MAD.

Elle se compose en rez de chaussée d'une grande pièces de vie d'environ 55 m², comprenant une cuisine entièrement équipée ouverte sur le salon séjour très lumineux, en accès direct depuis le séjour une grande terrasse de 40 m² avec pergola et jardin.

Sur ce niveau vous y trouverez un wc séparé, une buanderie de 6 m². Au premier étage vous trouverez 2 chambres de 13 et 14 m², une salle d'eau wc de 8m² complète ce niveau.

Au second et dernier étage une grande chambre avec dressing d'une surface de 22 m².

En sous sol une chaufferie de 8 m² et une grande cave de 20 m².

Cette maison est edifiée sur une parcelle de terrain de 1183 m², elle comprend un garage en préfabriqué de 13 m² un atelier de 10 m² et sa terrasse avec pergolla de 40 m².

Absolument aucuns travaux à prévoir toiture refaite en 2019, travaux d'isolation, fenêtres pvc double vitrage de 2010, salle d'eau 2023.

Pour votre confort poêle à bois 7kw et chauffage central au fioul chaudière récente.

Si vous souhaitez en découvrir davantage prenez contact avec votre agence de proximité ORIA IMMOBILIER !!!

Annnonce visible sur <http://www.repimmo.com> sous la REF n°17324718



voir tous les détails sur ce bien http://www.repimmo.com/petite_annonces_immobiliere/17324718/maison-a_vendre-rembercourt_sur_mad-54.php

Vente Maison PRENY (Meurthe et moselle - 54)

Surface : 183 m²

Surface terrain : 339 m²

Surface séjour : 58 m²

Nb pièces : 7 pièces

Chambres : 5 chambres

Année de construction : 1800

Prix : 92000 €

Réf : 5949627 -



Description détaillée :

ORIA IMMOBILIER vous invite à découvrir cette propriété à rénover, offrant un potentiel considérable avec ses 183 m² habitables, comprenant 7 pièces dont 5 chambres avec une vue imprenable s'étendant de MARLY à PONT A MOUSSON.

Ancien café du village, ce bien vous charmera par ses volumes généreux, son potentiel énorme et sa vue à couper le souffle. Le rez-de-chaussée se compose d'une entrée de 6 m², une cuisine de 13 m², et une vaste salle de 60 m², parfaite pour aménager un spacieux salon-séjour. Vous y trouverez également deux chambres de 13 et 12 m², un large palier et une salle d'eau avec WC de 5,50 m².

À l'étage, trois chambres de 12, 18 et 23 m² vous attendent, ainsi qu'un accès à un grenier aménageable de 60 m².

Deux autres greniers de 5 et 11 m² offrent un espace de stockage idéal.

Le sous-sol abrite une magnifique cave voûtée de 52 m², une seconde cave de 8 m² et une troisième sous la terrasse, parfaite pour y créer une cuisine d'été.

À l'extérieur, une grande terrasse de 35 m² orientée sud offre une vue imprenable. Un petit jardin pourrait être transformé en potager. Des travaux de rénovation sont nécessaires : la toiture est saine et en bon état, avec une partie refaite il y a environ 15 ans et l'autre plus ancienne, datant d'environ 30 ans. Un système de chauffage est à prévoir, des radiateurs sont déjà en place, des travaux sur les sols et plafonds sont à envisager, les fenêtres sont à remplacer, volets électriques en rez-de-chaussée



voir tous les détails sur ce bien http://www.repimmo.com/petite_annonces_immobiliere/17318014/maison-a_vendre-preny-54.php

Vente Terrain ARRY (Moselle - 57)

Surface : 728 m²

Prix : 124000 €

Réf : 5715115 -



Description détaillée :

ORIA IMMOBILIER vous propose un magnifique terrain constructible de 728m² viabilisé, niché au cœ?ur de la charmante commune d'Arry. En seulement 10 minutes, vous pouvez rejoindre les principales autoroutes reliant Metz et Nancy. Ce terrain, libre de constructeur, est prêt à accueillir votre projet immobilier. Avec ses dimensions de 22 mètres de façade sur 33 mètres de longueur, vous disposez d'un espace spacieux pour donner vie à votre maison idéale. De plus, sa position orientée EST/OUEST offre une vue imprenable sur la Vallée de la Moselle, vous permettant de profiter pleinement du soleil.

Saisissez cette occasion de construire la maison de vos rêves dans un environnement paisible et verdoyant.

Charmant petit village du Pays Messin, au cœ?ur de la Moselle, Arry prend place à une vingtaine de kilomètres seulement de Metz, dans un cadre naturel exceptionnel. Perché sur les hauteurs des côtes de Moselle, vous pourrez profiter des vues imprenables sur la vallée de la Moselle et le plateau lorrain... concernant la scolarisation de vos enfants les écoles maternelle et primaire sont à Marieulles (ramassage scolaire ou 5 min en voiture).

Les informations sur les risques auxquels ce bien est exposé sont disponibles sur le site Géorisque :

Si vous souhaitez en découvrir davantage sur ce bien, contactez votre agence de proximité ORIA IMMOBILIER !!!

Annnonce visible sur <http://www.repimmo.com> sous la REF n°17310553



voir tous les détails sur ce bien http://www.repimmo.com/petite_annonces_immobiliere/17310553/terrain-a_vendre-arry-57.php

Vente Maison ARS-SUR-MOSELLE (Moselle - 57)

Surface : 83 m²

Surface terrain : 411 m²

Surface séjour : 15 m²

Nb pièces : 5 pièces

Chambres : 3 chambres

SDB : 1 salle de bains

Année de construction : 1985

Prix : 193000 €

Réf : 5921346 -



Description détaillée :

Idéalement situé dans un quartier paisible et proche des commodités, ce pavillon de 1985, d'une superficie d'environ 83m², est érigé sur une parcelle spacieuse de plus de 4 ares.

Réparti sur deux niveaux, ce bien dispose au rez-de-chaussée d'une entrée avec placard, ainsi que d'une chambre de 13m². Il offre également un garage avec coin atelier d'une surface totale de plus de 32m² et une cave pour le stockage, fournissant ainsi un espace de rangement appréciable.

À l'étage, l'espace est intelligemment agencé. À gauche du palier, un séjour lumineux avec balcon vous accueille, accompagné d'une cuisine pour une surface totale de plus de 32m² avec accès direct à la terrasse et au jardin. De l'autre côté du palier, vous trouverez deux chambres de 11m², une salle de bains et des Wc séparées, complétant ainsi cet espace de vie confortable.

À l'extérieur, un jardin de 335m² orienté au Sud vous invite à la détente, offrant la possibilité d'aménager un potager ou tout autre espace selon vos envies, pour le plus grand plaisir de toute la famille.

Cette maison est équipée de modernités telles que des fenêtres en double vitrage PVC avec volets motorisés, un chauffage par radiateur électrique à inertie et une porte de garage motorisée, offrant ainsi un cadre de vie paisible et fonctionnel.

Les informations sur les risques auxquels ce bien est exposé sont disponibles sur le site Géorisque :

Ne manquez pas cette opportunité de devenir propriétaire de ce charmant pavillon. Contactez-nous dès maintenant



voir tous les détails sur ce bien http://www.repimmo.com/petite_annonces_immobiliere/17300847/maison-a_vendre-ars_sur_moselle-57.php

Vente Maison BAYONVILLE-SUR-MAD (Meurthe et moselle - 54)

Surface : 133 m²

Surface terrain : 617 m²

Surface séjour : 28 m²

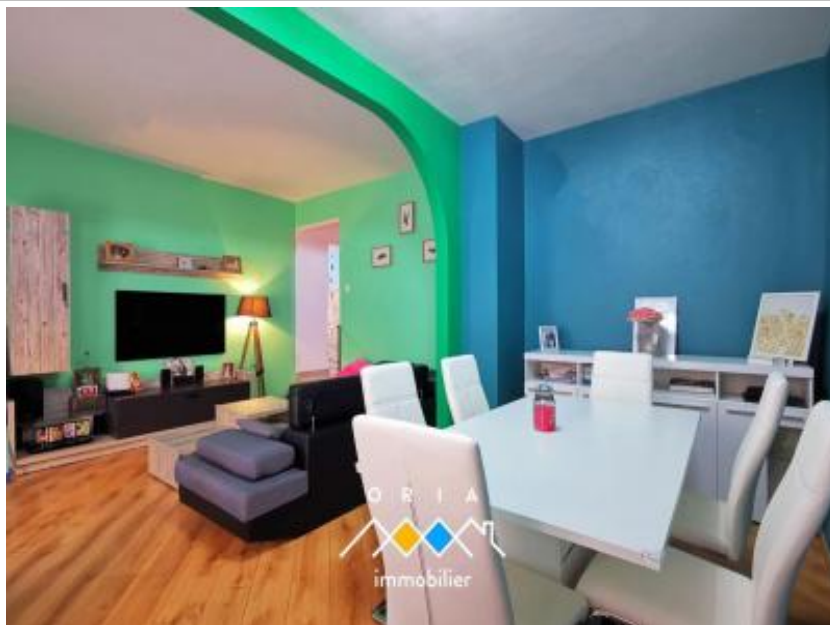
Nb pièces : 5 pièces

Chambres : 3 chambres

Année de construction : 1933

Prix : 197000 €

Réf : 5922497 -



Description détaillée :

Située au c?ur de la Vallée du Rupt-de-Mad, à proximité de Pagny-sur-Moselle et à vingt-huit minutes de Metz, cette maison de village rénovée avec goût vous séduira.

Dissimulée derrière un grand portail motorisé, cette maison dévoile une vaste cour avec jardin et potager, propice à d'agréables moments de détente et d'évasion.

D'une surface de 133m², la maison s'organise autour de la cour et des autres dépendances, offrant ainsi de nombreuses possibilités.

Au rez-de-chaussée, vous trouverez un vaste salon/séjour de 30m², une cuisine moderne, une salle d'eau avec douche à l'italienne et WC séparé, ainsi que de nombreuses pièces de stockage telles qu'une cave, un cellier et la chaufferie.

Au niveau supérieur, un palier mène à une première chambre de 12m², une deuxième chambre de plus de 16m² est également accessible. Une autre chambre, avec un salon cozy adossé, offre un espace propice à la détente, pouvant être aménagée en une quatrième chambre si nécessaire. Egalement sur ce niveau, vous trouverez un WC avec placard intégré.

Les équipements récents tels que les menuiseries double vitrage et la toiture neuve. Ainsi que les nombreuses annexes qui complètent ce bien plein de charme et d'authenticité, en font un véritable havre de paix hors du temps, idéal pour un premier investissement ou une famille.

Bayonville-sur-Mad, qui abrite 306 habitants, se trouve à seulement 9 minutes de Pagny-sur-Moselle, où vous trouverez toutes les commodités nécessaires : pharmacies, médecins, gare SNCF avec axe prioritaire Nancy-Metz, collège, etc.

De plus, la commune fait partie du regroupement du Val de Mad, à seulement 4 minutes, offrant ainsi une excellente option pour l'éducation de vos enfants, de la maternelle au CM2. Sur place, une crèche, une brasserie, une boulangerie et un snack vous facilitent la vie quotidienne.

Pour plus d'informations sur les risques auxquels ce bien est exposé, veuillez consulter le site Géorisque :

Si

Annonce visible sur <http://www.repimmo.com> sous la REF n°17300846



voir tous les détails sur ce bien http://www.repimmo.com/petite_annonces_immobiliere/17300846/maison-a_vendre-bayonville_sur_mad-54.php

Vente Local commercial PAGNY-SUR-MOSELLE (Meurthe et moselle - 54)

Surface : 151 m2

Nb pièces : 2 pièces

Prix : 86000 €

Réf : 5714823 -



Description détaillée :

ORIA IMMOBILIER vous propose ce fonds de commerce Bar Café situé au centre ville de Pagny Sur Moselle !!!

Cet établissement de 151 m² est entièrement rénové avec une capacité d'accueil d'environ 40 places en salle et de 18 places en terrasse.

Equipé de tout le matériel nécessaire, bar, mobilier, machine à café + chocolat, machine à glace, armoire réfrigérée, lave verre...

Bon chiffre d'affaire avec marge de développement. Il dispose d'une cave et d'une réserve.

L'électricité est aux normes, chauffage au gaz de ville individuelle, chaudière neuve.

Le loyer charges comprises s'élève à 650E mensuel.

Pour davantage d'informations contactez votre agence de proximité ORIA IMMOBILIER.

Annnonce visible sur <http://www.repimmo.com> sous la REF n°17296314



voir tous les détails sur ce bien http://www.repimmo.com/petite_annonces_immobiliere/17296314/local_commercial-a_vendre-pagny_sur_moselle-54.php

Vente Local commercial PAGNY-SUR-MOSELLE (Meurthe et moselle - 54)

Surface : 80 m2

Prix : 118000 €

Réf : 5715100 -



Description détaillée :

ORIA IMMOBILIER vous propose de découvrir ce fond de commerce idéalement située sur la commune de PAGNY SUR MOSELLE.

A saisir fond de commerce de type Bar PMU FDJ à fort potentiel, cause de la vente départ à la retraite.

Vous bénéficiez de 40 places assises et environ 20 en terrasse, pas de contrat brasseur !

Bien implanté sur Pagny Sur Moselle avec sa clientèle fidèle, matériel prêt à travailler, écran tv et amigo machine à café revenus FDJ et PMU plus CA du bar.

Un logement d'environ 80 m² de 3 pièces au dessus du bar avec possibilité d'y loger. Loyer environ 1000 E/mois

Si vous désirez en découvrir davantage contactez votre agence de proximité ORIA IMMOBILIER.

Annnonce visible sur <http://www.repimmo.com> sous la REF n°17296313



voir tous les détails sur ce bien http://www.repimmo.com/petite_annonces_immobiliere/17296313/local_commercial-a_vendre-pagny_sur_moselle-54.php

Vente Maison PAGNY-SUR-MOSELLE (Meurthe et moselle - 54)

Surface : 73 m²

Surface terrain : 725 m²

Surface séjour : 25 m²

Nb pièces : 4 pièces

Chambres : 2 chambres

Année de construction : 1975

Prix : 189000 €

Réf : 5714929 -



Description détaillée :

C'est dans un quartier calme proche des commodités que se situe ce pavillon de 1975, d'environ 75m² implanté sur une parcelle spacieuse de plus de 7 ares.

Ce bien construit sur deux niveaux dispose au rez-de-chaussée, d'un garage de plus de 30m², un atelier et une cave pour le stockage. Ce qui offre à cet étage un espace de rangement et de loisirs appréciable.

À l'étage, c'est dans une configuration singulière que les espaces s'organisent, tout d'abord à gauche après la porte d'entrée un séjour lumineux avec balcon et cheminée vous accueille, accompagné en face d'une cuisine à aménager. Le long d'un couloir après l'entrée, vous retrouvez deux chambres rénovées avec leurs placards de rangement intégrés, une salle d'eau moderne avec douche à l'italienne et un WC séparé complètent cet espace de vie confortable.

À l'extérieur, un jardin clos de 645m² vous invite à la détente, agrémenté de nombreux arbres fruitiers et offrant la possibilité d'aménager un potager ou tout autre espace selon vos envies, pour le plaisir des petits et des grands.

Les équipements modernes tels que les fenêtres en double vitrage PVC, le chauffage par radiateur électrique à inertie de 2018, la porte de garage et le portail motorisé offrent à cette maison un cadre de vie paisible et fonctionnel.

Ne manquez pas cette occasion de devenir propriétaire de ce pavillon. Contactez-nous dès maintenant pour organiser une visite.

Annnonce visible sur <http://www.repimmo.com> sous la REF n°17251964



voir tous les détails sur ce bien http://www.repimmo.com/petite_annonces_immobiliere/17251964/maison-a_vendre-pagny_sur_moselle-54.php

Vente Maison VILLECEY-SUR-MAD (Meurthe et moselle - 54)

Surface : 113 m²

Surface terrain : 749 m²

Surface séjour : 42 m²

Nb pièces : 5 pièces

Chambres : 3 chambres

Année de construction : 2000

Prix : 233000 €

Réf : 5714289 -



Description détaillée :

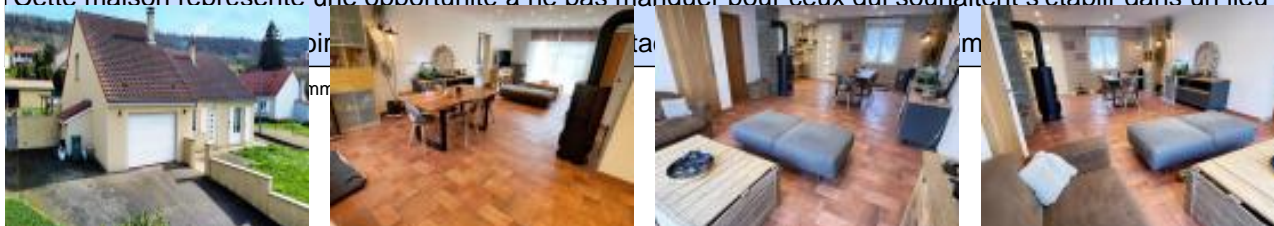
POUR UNE IMMERSION COMPLÈTE, NOUS VOUS INVITONS À EXPLORER LA VISITE VIRTUELLE DISPONIBLE SUR NOTRE SITE INTERNET OU EN FLASHANT LE QR CODE PROPOSÉ DANS LES PHOTOS, VOUS ACCEDEREZ ÉGALEMENT AUX PLANS 2D ET 3D !!

Vous rêvez d'une maison alliant charme, confort et modernité ? Découvrez cette perle rare à Villecey-sur-Mad. Cette maison de plain-pied, construite en 2000, offre 5 pièces réparties sur 113,76 m² et s'étend sur un terrain de 749 m². Elle est une véritable invitation à la douceur de vivre au c?ur d'un cadre paisible et verdoyant.

De plain-pied, vous découvrirez un vaste espace de vie de 42 m², chauffé au bois, ouvert sur une cuisine équipée et offrant un accès direct à la terrasse, deux chambres spacieuses de 11 et 15 m², ainsi qu'une salle d'eau avec douche à l'italienne et WC suspendu. À l'étage, une 3e chambre de près de 30 m² au sol bénéficie d'une seconde salle de bain privative et d'un second WC.

Imaginez vos soirées de détente sur la terrasse accueillante de 35 m², exposée plein sud ! Le jardin comporte également un abri en dur, isolé et carrelé de 11 m² avec fenêtre double vitrage, et un appentis de 8 m², idéal pour stocker le bois au sec. La maison dispose aussi d'un grand garage de 24,79 m² avec porte motorisée et espace buanderie, ainsi que de quatre places de parking extérieures. Les volets motorisés centralisés et le classement énergétique C garantissent une efficacité optimale et des coûts d'exploitation réduits.

Cette maison représente une opportunité à ne pas manquer pour ceux qui souhaitent s'établir dans un lieu chaleureux



voir tous les détails sur ce bien http://www.repimmo.com/petite_annonces_immobiliere/17223283/maison-a_vendre-villecey_sur_mad-54.php

Vente Appartement METZ (Moselle - 57)

Surface : 65 m²

Surface séjour : 27 m²

Nb pièces : 3 pièces

Chambres : 2 chambres

SDB : 1 salle de bains

Année de construction : 2000

Prix : 165000 €

Réf : 5918155 -



Description détaillée :

POUR UNE IMMERSION COMPLÈTE, NOUS VOUS INVITONS À EXPLORER LA VISITE VIRTUELLE DISPONIBLE SUR NOTRE SITE INTERNET OU EN FLASHANT LE QR CODE PROPOSÉ DANS LES PHOTOS, VOUS ACCEDEREZ ÉGALEMENT AUX PLANS 2D ET 3D !!

Plongez au cœur du quartier Metz Sablon, et découvrez cette perle rare : un appartement lumineux de 3 pièces, d'une surface habitable de 65 m², niché au 2^{ème} étage d'une résidence moderne et sécurisée, équipée d'un ascenseur. Avec son agencement optimal et ses finitions soignées, cet espace de vie est conçu pour allier confort et élégance.

L'appartement s'ouvre sur un vaste séjour de près de 28 m², baigné de lumière, fusionnant harmonieusement avec une cuisine ouverte, créant ainsi un espace convivial idéal pour vos moments de partage. Le balcon privatif de 8 m², accessible depuis le séjour, exposé ouest, offre une vue dégagée et un espace extérieur privilégié pour savourer les fins de journée ensoleillées et les douces soirées !

Deux chambres accueillantes, de 11,43 m² et 10,08 m². La salle de bain, équipée d'une baignoire, allie fonctionnalité et détente. Un WC séparé ajoute une note de confort supplémentaire à l'ensemble.

Cet appartement bénéficie également de prestations modernes : chauffage central, double vitrage, placards intégrés pour un rangement optimal, et une cuisine équipée avec plaque de cuisson, frigo, hotte, four et lave-vaisselle. La résidence répond aux normes d'accès pour personnes à mobilité réduite, assurant ainsi un accès facile pour tous.

Pour votre confort, une place de parking intérieur en sous sol et une place de parking extérieure, toutes deux privatives,



voir tous les détails sur ce bien http://www.repimmo.com/petite_annonces_immobiliere/17214523/appartement-a_vendre-metz-57.php

Vente Maison ARNAVILLE (Meurthe et moselle - 54)

Surface : 134 m²

Surface terrain : 263 m²

Surface séjour : 18 m²

Nb pièces : 5 pièces

Chambres : 2 chambres

SDB : 1 salle de bains

Année de construction : 1800

Prix : 229000 €

Réf : 5912291 -



Description détaillée :

C'est au coeur de la Vallée du Rupt-de-Mad, à 10 minutes de Pagny-sur-Moselle, 26 minutes de Metz que se situe cette maison de village rénovée en 2023, d'environ 134 m² donnant sur un jardin/cour bucolique de 103 m².

L'entrée traversante fait l'accueil avec un sol en carreaux de ciment ancien et c'est dans une configuration singulière que les espaces s'organisent. À droite, un premier espace de vie inclut une cuisine équipée et une salle à manger ornée de poutres en bois apparentes. Le couloir conduit à un bureau spacieux qui donne sur le jardin/cour extérieur, offrant ainsi un espace intime à l'abri des regards. Une cave voûtée vient compléter cet ensemble, offrant des possibilités d'aménagement multiples.

À l'étage supérieur, un palier tout de bois vêtu, dessert deux chambres parquetées, un salon agrémenté d'un poêle à bois, conférant à la pièce une chaleur typique des maisons de campagne, ainsi qu'une salle d'eau et des toilettes séparées.

Enfin, à une envolée de marches plus haut, les combles aménageables, offrant un potentiel remarquable pour créer une chambre supplémentaire, une salle de jeux ou tout autre espace selon vos besoins.

Les équipements modernes tels que les fenêtres en double vitrage PVC, le chauffage par radiateur électrique à inertie et l'installation électrique récente garantissent un confort optimal. De plus, le stationnement facile à proximité ajoute à la praticité de cette maison.

Cette maison rénovée avec goût et respect de ses origines vous offre un cadre de vie harmonieux où le confort moderne rencontre le charme d'antan.

Vandelainville, abritant 140 habitants. À seulement 10 minutes de Pagny-sur-Moselle, vous trouverez toutes les commodités nécessaires : pharmacies, médecins, gare SNCF avec axe prioritaire Nancy-Metz, collège, etc. En outre, la commune est membre du regroupement du Val de Mad, fournissant ainsi une excellente option pour l'éducation de vos enfants.

ORIA IMMOBILIER
45 RUE DE BIARD
54890 BAYONVILLE-SUR-MAD
Tel : 06.67.20.25.16
E-Mail : contact.pagny@oriaimmobilier.fr

Catalogue PDF généré
par <http://www.repimmo.com>

Annonce visible sur <http://www.repimmo.com> sous la REF n°17198327



voir tous les détails sur ce bien http://www.repimmo.com/petite_annonces_immobiliere/17198327/maison-a_vendre-amaville-54.php

Vente Local commercial PONT-A-MOUSSON (Meurthe et moselle - 54)

Surface : 55 m²

Nb pièces : 3 pièces

Prix : 46000 €

Réf : 5880775 -

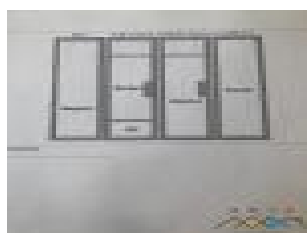
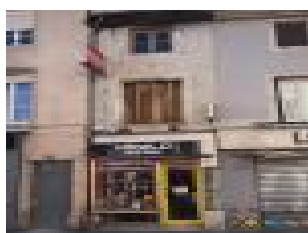


Description détaillée :

A vendre fond de commerce d'une surface d'environ 55 m², sur 3 étages, en plein centre ville de Pont-à-Mousson, libre de toute exploitation. DPE VIERGE

consommation non exploitable Numéro enregistrement ADEME : 2254T0768931Z

Annnonce visible sur <http://www.repimmo.com> sous la REF n°17162645



voir tous les détails sur ce bien http://www.repimmo.com/petite_annonces_immobiliere/17162645/local_commercial-a_vendre-pont_a_mousson-54.php

Vente Appartement MONTIGNY-LES-METZ (Moselle - 57)

Surface : 56 m²

Nb pièces : 3 pièces

Chambres : 2 chambres

Prix : 137000 €

Réf : 5875172 -



Description détaillée :

ORIA IMMOBILIER vous propose de découvrir cet appartement bien situé sur la commune de Montigny Les Metz.

Proche de toutes commodités, arrêt de bus à proximité, places de stationnement dans la rue.

Actuellement loué idéal pour investisseur, il se compose d'un salon séjour avec balcon, de deux chambres, une salle d'eau, un wc, une cuisine équipée le tout d'une surface de 56,20 m² carrez.

Il se situe au 1er étage d'une petite copropriété de seulement deux logements, il bénéficie d'un jardin privatif d'environ 300 m².

Fenêtres pvc double vitrage, chauffage gaz de ville.

Si vous souhaitez en découvrir davantage prenez contact avec votre agence ORIA IMMOBILIER.

Annnonce visible sur <http://www.repimmo.com> sous la REF n°17153094



voir tous les détails sur ce bien http://www.repimmo.com/petite_annonces_immobiliere/17153094/appartement-a_vendre-montigny_les_metz-57.php

Vente Maison MILLERY (Meurthe et moselle - 54)

Surface : 130 m2

Surface séjour : 16 m2

Nb pièces : 7 pièces

Chambres : 4 chambres

Année de construction : 1985

Prix : 270300 €

Réf : 5741255 -



Description détaillée :

Oria immobilier vous propose dans un quartier calme, cette maison de caractère de 130 m², qui offre une résidence idéale pour ceux qui recherchent le confort et l'élégance. Avec ses 4 chambres spacieuses, un bureau fonctionnel et une variété d'installations modernes, cette propriété est un véritable joyau.

Construite en 1985, cette maison incarne le charme et l'artisanat de son époque. L'architecture réfléchie allie esthétique classique et fonctionnalité moderne, créant une atmosphère accueillante et chaleureuse dès le premier regard.

L'intérieur de la maison offre un espace généreux avec un salon/séjour d'environ 32 m² lumineux qui se connecte harmonieusement à une cuisine indépendante entièrement équipée. Le choix attentif des matériaux et des finitions crée une ambiance raffinée tout en conservant une sensation de convivialité.

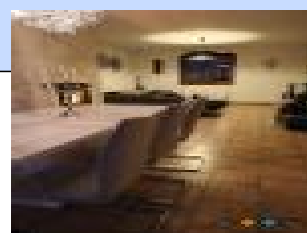
Cette résidence propose des caractéristiques uniques, telles qu'une cheminée à pellet offrant une chaleur agréable et efficace, ainsi qu'un chauffage électrique via des radiateurs à inertie, assurant un confort thermique optimal.

Cette maison offre amplement d'espace pour une vie familiale confortable et productive. Les fenêtres généreuses laissent entrer la lumière naturelle, créant une atmosphère lumineuse et aérée.

La propriété s'étend sur un terrain total de 482 m², offrant des espaces extérieurs propices à la détente et aux loisirs.

Un garage ajoute une commodité supplémentaire pour le stationnement ou le stockage.

En résumé, si vous recherchez une maison où l'histoire rencontre le confort contemporain, cette propriété mérite certainement votre attention.



voir tous les détails sur ce bien http://www.repimmo.com/petite_annonces_immobiliere/17060625/maison-a_vendre-millery-54.php

Vente Terrain CHAMBLEY-BUSSIÈRES (Meurthe et moselle - 54)

Surface : 1415 m²

Prix : 29000 €

Réf : 5714534 -

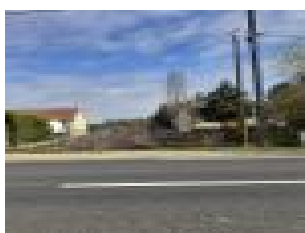
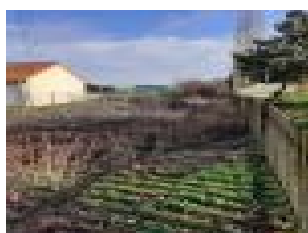


Description détaillée :

ORIA IMMOBILIER vous propose ce terrain constructible non viabilisé. Situé dans le charmant village de Chambley-Bussières, vous pourrez profiter d'un lieu calme et serein, verdoyant et propice à de belles promenades. D'une surface de 1415m² avec une façade d'environ 10m, ce terrain totalement plat pourra accueillir votre construction. La viabilisation se fera directement en bordure de route.

Pour plus de renseignements, contactez votre Agence de Proximité ORIA IMMOBILIER au 03 83 81 33 70.

Annonce visible sur <http://www.repimmo.com> sous la REF n°17049558



voir tous les détails sur ce bien http://www.repimmo.com/petite_annonces_immobiliere/17049558/terrain-a_vendre-chambley_bussieres-54.php

Location Local commercial PAGNY-SUR-MOSELLE (Meurthe et moselle - 54)

Surface : 57 m²

Charges : 2520 €

Prix : 7440 €/an

Réf : 5714940 -



Description détaillée :

ORIA IMMOBILIER vous présente ce charmant local d'activité de 57m², construit en 1996, de plain-pied avec 2 places de parking privées, idéalement situé à Pagny-sur-Moselle !

Situé à proximité du centre de Pagny-sur-Moselle, ce bâtiment convient parfaitement à une activité libérale. La configuration actuelle offre une surface de 57m², comprenant une entrée spacieuse de 9.33m², un WC accessible aux personnes à mobilité réduite de 3.25m², une salle d'attente accueillante de 16.67m² et deux salles de 14m² chacune.

Caractéristiques du local :

Superficie : 57 m²

Équipements : Point d'eau avec évier, climatisation réversible, électricité, chauffage par radiateur (charges incluses), eau chaude et froide (charges incluses)

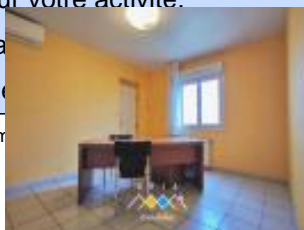
Niveau : Rez-de-chaussée

Hauteur sous plafond : 2,50m

Fenêtre : Double vitrage PVC

Accessibilité handicapé

Le local est libre immédiatement, offrant une opportunité idéale pour des bureaux, un commerce ou une profession libérale. De plus, les charges incluses couvrent le chauffage, l'eau chaude et froide, ainsi que l'électricité, offrant un confort supplémentaire pour votre activité.



ite de ce local polyvalent.

ORIA IMMOBILIER !!

voir tous les détails sur ce bien http://www.repimmo.com/petite_annonces_immobiliere/17049557/local_commercial-location-pagny_sur_moselle-54.php

Location Local commercial PONT-A-MOUSSON (Meurthe et moselle - 54)

Surface : 60 m2

Charges : 600 €

Prix : 9000 €/an

Réf : 5715165 -

**LOCAL
COMERCIAL**
À LOUER

Description détaillée :

Situé dans le centre de Pont à Mousson, rue Saint Laurent, proche de toutes commodités et commerces, venez découvrir ce local commercial ou professionnel à louer pour une superficie finale d'environ 60m2.

Les travaux de réhabilitation du bâtiment entier sont en cours. Concernant le local, les travaux de plâtrerie, plomberie et électricité seront pris en charge par le propriétaire, ils seront effectués selon vos attentes et vos besoins.

Vitrine de 3,35m de largeur sur 2,60m de hauteur.

Avec le local sera proposé un petit espace extérieur dans la cour arrière.

Une surface de stockage ou garage adjacent au local peut être loué en plus.

Pas de restauration ou snack.

Si vous désirez en découvrir davantage, contactez votre agence de proximité ORIA IMMOBILIER !

Annnonce visible sur <http://www.repimmo.com> sous la REF n°17049556



voir tous les détails sur ce bien http://www.repimmo.com/petite_annonces_immobiliere/17049556/local_commercial-location-pont_a_mousson-54.php

Vente Maison BAYONVILLE-SUR-MAD (Meurthe et moselle - 54)

Surface : 210 m²

Surface terrain : 382 m²

Nb pièces : 7 pièces

Chambres : 2 chambres

SDB : 1 salle de bains

Année de construction : 1800

Prix : 130000 €

Réf : 5715046 -



Description détaillée :

ORIA IMMOBILIER est ravi de vous présenter cette charmante maison de village, offrant plus de 210m² d'espace de vie, idéalement nichée à Bayonville-sur-Mad ! Son emplacement privilégié, à seulement 17 minutes de la ZAC d'Aigny et à 24 km du centre-ville de Metz, vous assure un cadre de vie des plus plaisants, avec un immense potentiel.

Visitez ce bien autrement en vous rendant sur notre site internet et découvrez cette maison en visite virtuelle !

Au rez-de-chaussée, une entrée de 15m² s'ouvre sur deux vastes pièces offrant un total de plus de 62m² d'espace à aménager selon vos besoins. Le rez-de-chaussée comprend également un WC, une cave voutée de 30m² et une chaufferie.

À l'étage, un généreux palier de 23m² mène à une cuisine de 12m², un séjour de 20m² avec un balcon offrant une vue imprenable sur la Vallée du Rupt de Mad. Trois chambres de tailles variées vous attendent (12m², 15m² avec dressing, et 18m²). Cette étage inclut également une salle de bains avec douche et baignoire, un WC séparé et un espace de rangement.

Les combles spacieux offrent plus de 100m² d'espace aménageable, vous permettant de créer une extension unique pour cette propriété. De plus, la maison dispose d'un garage et d'un jardin bucolique.

Parmi les avantages notables de cette maison, notons qu'aucun travaux de toiture ne sont à prévoir, qu'elle est raccordée au tout-à-l'égout. Cependant des travaux de rénovation sont nécessaires pour en faire votre maison de rêve. Ne manquez pas cette opportunité de donner vie à votre projet immobilier !



utes les
De plus, la
our

voir tous les détails sur ce bien http://www.repimmo.com/petite_annonces_immobiliere/17049554/maison-a_vendre-bayonville_sur_mad-54.php

Vente Maison MAIDIERES (Meurthe et moselle - 54)

Surface : 109 m²

Surface terrain : 183 m²

Surface séjour : 15 m²

Nb pièces : 6 pièces

Chambres : 3 chambres

Année de construction : 1920

Prix : 199000 €

Réf : 5715216 -



Description détaillée :

ORIA IMMOBILIER VOUS PROPOSE :

Cette maison individuelle, imprégnée d'histoire et construite vers 1920, est une véritable perle. Située dans un quartier calme et recherché de Maidières, proche de Pont-à-Mousson, cette demeure allie l'authenticité de son histoire à la praticité de sa localisation, créant ainsi un cadre de vie idéal pour ses futurs résidents.

Au cœur de cette demeure, vous découvrirez un agencement atypique et accueillant sur trois niveaux avec la possibilité d'y vivre en plain-pied.

Le rez-de-chaussée abrite un salon cosy, une salle à manger élégante, une cuisine indépendante et équipée ainsi qu'une salle d'eau et un WC.

À l'étage, une chambre lumineuse de 15m² et un bureau spacieux offrent un espace confortable pour la vie quotidienne. Les combles aménagés en deux chambres invitent à la détente et à la tranquillité.

Le sous-sol, comprenant une cave aérée de 30 m², s'avère pratique pour le stockage.

À l'extérieur, un garage attenant complète cette propriété, accompagné d'un jardin intime de 100m² avec une terrasse couverte propice aux moments de détente en plein air.

Cette maison est équipée d'une chaudière au gaz de ville, de fenêtres en PVC double vitrage et d'un adoucisseur d'eau, offrant ainsi des commodités modernes pour un confort optimal.

Contactez-nous pour une visite et laissez-vous séduire par le caractère unique de cette maison à Maidières !



voir tous les détails sur ce bien http://www.repimmo.com/petite_annonces_immobiliere/17046159/maison-a_vendre-maidieres-54.php

Vente Terrain VILCEY-SUR-TREY (Meurthe et moselle - 54)

Surface : 891 m²

Prix : 55000 €

Réf : 5714423 -



Description détaillée :

ORIA IMMOBILIER vous propose de découvrir ce terrain constructible non viabilisé de 891m² dans un secteur calme et verdoyant.

Le terrain est plat, il possède une façade d'environ 22 mètres sur une profondeur de 40 mètres.

Libre de tout constructeur, proche de Pagny Sur Moselle et de Pont à Mousson.

A visiter sans plus tarder !!!

Si vous désirez davantage d'informations, prenez contact avec votre agence de proximité ORIA IMMOBILIER !!!!

Annnonce visible sur <http://www.repimmo.com> sous la REF n°17031776



voir tous les détails sur ce bien http://www.repimmo.com/petite_annonces_immobiliere/17031776/terrain-a_vendre-vilcey_sur_trey-54.php

Vente Terrain VILCEY-SUR-TREY (Meurthe et moselle - 54)

Surface : 919 m²

Prix : 55000 €

Réf : 5714424 -



Description détaillée :

ORIA IMMOBILIER vous propose de découvrir ce terrain constructible non viabilisé de 919m² dans un secteur calme et verdoyant.

Le terrain est plat, il possède une façade d'environ 23 mètres sur une profondeur de 40 mètres.

Libre de tout constructeur, proche de Pagny Sur Moselle et de Pont à Mousson.

A visiter sans plus tarder !!!

Si vous désirez davantage d'informations, prenez contact avec votre agence de proximité ORIA IMMOBILIER !!!!

Annnonce visible sur <http://www.repimmo.com> sous la REF n°17031775



voir tous les détails sur ce bien http://www.repimmo.com/petite_annonces_immobiliere/17031775/terrain-a_vendre-vilcey_sur_trey-54.php

Vente Terrain VILCEY-SUR-TREY (Meurthe et moselle - 54)

Surface : 888 m²

Prix : 55000 €

Réf : 5714425 -



Description détaillée :

ORIA IMMOBILIER vous propose de découvrir ce terrain constructible non viabilisé de 888m² dans un secteur calme et verdoyant.

Le terrain est plat, il possède une façade d'environ 22 mètres sur une profondeur de 40 mètres.

Libre de tout constructeur, proche de Pagny Sur Moselle et de Pont à Mousson.

A visiter sans plus tarder !!!

Si vous désirez davantage d'informations, prenez contact avec votre agence de proximité ORIA IMMOBILIER !!!!

Annnonce visible sur <http://www.repimmo.com> sous la REF n°17031774



voir tous les détails sur ce bien http://www.repimmo.com/petite_annonces_immobiliere/17031774/terrain-a_vendre-vilcey_sur_trey-54.php

Vente Maison VILCEY-SUR-TREY (Meurthe et moselle - 54)

Surface : 1000 m2

Surface terrain : 11543 m2

Prix : 190000 €

Réf : 5714426 -



Description détaillée :

ORIA IMMOBILIER vous propose de découvrir ce bâtiment de 1000 m² libre de toutes activités !!!!

Anciennement Discothèque LE MAEVA, le bâtiment sera à rénover suivant l'activité souhaitée.

Il est implanté sur une parcelle de 1Ha100, beaux volumes exploitables !!!

Si vous désirez davantage d'informations, prenez contact avec votre agence de proximité ORIA IMMOBILIER !!!

Annnonce visible sur <http://www.repimmo.com> sous la REF n°17031773



voir tous les détails sur ce bien http://www.repimmo.com/petite_annonces_immobiliere/17031773/maison-a_vendre-vilcey_sur_trey-54.php

Vente Appartement BAYONVILLE-SUR-MAD (Meurthe et moselle - 54)

Surface : 193 m²

Nb pièces : 7 pièces

Chambres : 3 chambres

SDB : 1 salle de bains

Année de construction : 1860

Prix : 327000 €

Réf : 5823890 -



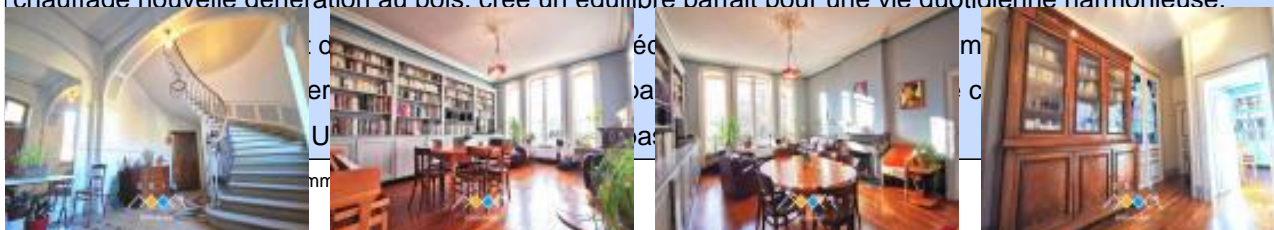
Description détaillée :

Au cœur d'un château du XIX^e siècle, à seulement 30 minutes du centre-ville de Metz, découvrez ce somptueux duplex qui allie le charme d'antan à un cadre de vie exceptionnel dans un copropriété de seulement 4 appartements. Niché dans un parc commun de plus d'un hectare, un jardin arboré partagé et une forêt sur un total plus de 3,8 hectares, cette propriété offre une expérience résidentielle unique.

Le grand hall d'entrée des communs, revêtu de pierre au sol, conduit au premier étage où s'étend cet appartement de 193 m². Dès l'entrée, avec son grand vitrail vous accédez à un premier salon orné d'une vaste bibliothèque et d'une cheminée en marbre. Les parquets massifs en chêne confèrent une élégance intemporelle aux vastes espaces baignés de lumière par de grandes ouvertures offrant une vue imprenable sur le parc du château. Un second salon, agrémenté d'un coin cuisine à proximité, une salle de bain et une spacieuse chambre complètent cet étage, créant une atmosphère chaleureuse et fonctionnelle.

Un escalier conduit à l'étage dédié aux espaces nuit. Deux chambres et une salle d'eau côté entrée du château offrent intimité et confort. Un bureau, avec sa grande ouverture orientée à l'Ouest, permet de profiter d'une vue pittoresque sur la Vallée du Rupt de Mad.

Le bien dispose de nombreuses annexes pour le stockage, de deux places de parking intérieure et d'une partie privée du jardin du parc. L'alliance de l'authenticité des lieux et des commodités modernes, notamment un système de chauffage nouvelle génération au bois, crée un équilibre parfait pour une vie quotidienne harmonieuse.



Arche d'un
havre de

voir tous les détails sur ce bien http://www.repimmo.com/petite_annonces_immobiliere/17020372/appartement-a_vendre-bayonville_sur_mad-54.php

Vente Maison ARNAVILLE (Meurthe et moselle - 54)

Surface : 130 m²

Surface terrain : 5450 m²

Nb pièces : 5 pièces

Chambres : 3 chambres

SDB : 1 salle de bains

Prix : 249000 €

Réf : 5714719 -



Description détaillée :

ORIA IMMOBILIER a le plaisir de vous présenter cette maison de village d'environ 130m², idéalement située à Arnaville !!! Située proche de toutes commodités à 15 min de la ZAC d'Augny et environ 25 minutes de Metz Centre., cette maison promet un cadre de vie des plus agréables.

À votre arrivée, vous serez accueilli par une entrée qui mène aux différentes pièces de la maison. Au rez-de-chaussée, vous trouverez un garage de 32m² avec porte sectionnelle électrique, un WC, une cave/garage de 33m², et une cave voûtée de 20m², offrant un généreux espace de rangement.

À l'étage principal, un salon lumineux de 17m² et une salle à manger de 17m² vous invitent à vous détendre et à recevoir vos proches. Deux chambres confortables de 12m² et 10m². La cuisine de 14m² est fonctionnelle et bien équipée, tandis que la salle de bains de 6.83m² avec une baignoire et une douche, ainsi qu'un WC séparé pour plus de commodité.

Le deuxième étage révèle une chambre de 16m² au sol. De plus, un vaste grenier de 60m² offre un potentiel d'aménagement supplémentaire en fonction de vos besoins.

À l'extérieur, une charmante terrasse couverte de 22m² est parfaite pour les repas en plein air et la détente. Vous trouverez également deux appentis pratiques, une piscine hors sol chauffée de 18m³ offrant une vue imprenable sur la vallée du Rupt de Mad, ainsi que près de 50 ares de terrain, incluant un verger, vous offrant un espace extérieur expansif pour profiter de la nature.

Cette maison de village présente de beaux volumes et de nombreux atouts, notamment une toiture refaite en 2010 et des menuiseries double vitrage de 2012. Une opportunité à ne pas manquer !

Arnaville est une commune de 621 habitants, idéalement située à seulement 15 minutes de la Zac d'augny et 5min de Pagny-sur-Moselle où vous pourrez trouver toutes les commodités et les commerces dont vous avez besoin : pharmacies, médecins, gare SNCF desservant l'axe prioritaire Nancy-Metz, collège, etc.

ORIA IMMOBILIER
45 RUE DE BIARD
54890 BAYONVILLE-SUR-MAD
Tel : 06.67.20.25.16
E-Mail : contact.pagny@oriaimmobilier.fr

Catalogue PDF généré
par <http://www.repimmo.com>

Annonce visible sur <http://www.repimmo.com> sous la REF n°17020371



voir tous les détails sur ce bien http://www.repimmo.com/petite_annonces_immobiliere/17020371/maison-a_vendre-amaville-54.php

Vente Terrain SEICHEPREY (Meurthe et moselle - 54)

Surface : 20189 m2

Prix : 44000 €

Réf : 5714721 -



Description détaillée :

ORIA IMMOBILIER vous propose de découvrir à Seicheprey ce terrain borné non viabilisé de 20189m2 dans un secteur calme dont 1183m2 constructible et 19000m2 de parc aux abords des champs, idéal pour des chevaux !!

27m de façade sur la partie constructible avant du terrain ! Etude de sol G1 et G2 déjà réalisé !

Vous désirez en découvrir davantage ? Contactez votre agence de proximité ORIA IMMOBILIER !!

Annnonce visible sur <http://www.repimmo.com> sous la REF n°17020370

Vente Terrain SEICHEPREY (Meurthe et moselle - 54)

Surface : 1814 m2

Prix : 25000 €

Réf : 5714722 -



Description détaillée :

ORIA IMMOBILIER vous propose de découvrir ce terrain borné non viabilisé de 1814m2 dont 795m2 constructible sur la commune de Seicheprey dans un secteur calme et verdoyant aux abords des champs en sortit de village !!

Il possède une façade constructible de 20m. Etude de sol G1 effectué.

Si vous désirez en découvrir davantage sur ce terrain, contactez votre agence de proximité ORIA IMMOBILIER !!

Annonce visible sur <http://www.repimmo.com> sous la REF n°17020369

Vente Terrain MOUSSON (Meurthe et moselle - 54)

Surface : 1356 m2

Prix : 120000 €

Réf : 5714812 -



Description détaillée :

ORIA IMMOBILIER vous propose de découvrir ce terrain à bâtir de 1356m² situé dans un cadre calme et verdoyant !

Vous recherchez un terrain constructible sur le bassin mussipontain ?

Hors lotissement et libre de constructeur.

Viabilisation en bordure de parcelle.

Possibilité de division du terrain en plusieurs lots. A découvrir rapidement !

Les informations sur les risques auxquels ce bien est exposé sont disponibles sur le site Géorisques :

Pour plus d'informations, contactez votre agence de proximité ORIA IMMOBILIER.

Annnonce visible sur <http://www.repimmo.com> sous la REF n°17020368



voir tous les détails sur ce bien http://www.repimmo.com/petite_annonces_immobiliere/17020368/terrain-a_vendre-mousson-54.php

Vente Terrain MOUSSON (Meurthe et moselle - 54)

Surface : 1625 m²

Prix : 125000 €

Réf : 5714813 -



Description détaillée :

ORIA IMMOBILIER vous propose de découvrir ce terrain à bâtir de 1625m² situé dans un cadre calme et verdoyant !

Vous recherchez un terrain constructible sur le bassin mussipontain ?

Hors lotissement et libre de constructeur.

Viabilisation en bordure en parcelle.

Possibilité de division du terrain en plusieurs lots. A découvrir rapidement !

Les informations sur les risques auxquels ce bien est exposé sont disponibles sur le site Géorisques :

Pour plus d'informations, contactez votre agence de proximité ORIA IMMOBILIER.

Annnonce visible sur <http://www.repimmo.com> sous la REF n°17020367



voir tous les détails sur ce bien http://www.repimmo.com/petite_annonces_immobiliere/17020367/terrain-a_vendre-mousson-54.php

Vente Terrain VILLECEY-SUR-MAD (Meurthe et moselle - 54)

Surface : 847 m²

Prix : 39000 €

Réf : 5714816 -



Description détaillée :

ORIA IMMOBILIER vous propose de découvrir ce terrain constructible, idéalement situé au coeur de la vallée du Rupt De Mad !!!

Cette parcelle avec vue dégagée sur la vallée d'une surface de 847 m² saura vous séduire par son emplacement de qualité au calme dans un cadre verdoyant, d'une facade d'environ 29 mètres sur 26 mètres de profondeur !!!

Ce terrain est libre de tout constructeur, la viabilisation est en bordure de propriété.

Si vous souhaitez en découvrir davantage contactez votre agence de proximité ORIA IMMOBILIER.

Annnonce visible sur <http://www.repimmo.com> sous la REF n°17020366



voir tous les détails sur ce bien http://www.repimmo.com/petite_annonces_immobiliere/17020366/terrain-a_vendre-villecey_sur_mad-54.php

Vente Appartement NANCY (Meurthe et moselle - 54)

Surface : 59 m²

Surface séjour : 26 m²

Nb pièces : 2 pièces

Chambres : 1 chambre

SDB : 1 salle de bains

Prix : 190000 €

Réf : 5714828 -



Description détaillée :

ORIA IMMOBILIER vous propose :

Un appartement F2 de 59,7 m² carrez situé au premier étage d'une petite copropriété de 5 lots principaux.

Situé sur le secteur Trois Maisons/Porte Desilles à Nancy, cet appartement se compose d'une entrée desservant une lumineuse pièce de vie de 36 m² avec cuisine ouverte équipée, une salle de bains, un WC séparé ainsi qu'une chambre spacieuse de 13 m² avec dressing sur-mesure.

Pour votre confort, vous disposerez également de nombreux rangements et d'une grande cave en sous-sol. Syndic bénévole, faibles charges.

Idéalement situé à proximité de toutes commodités, ce bel appartement vous conviendra parfaitement de part son charme et son environnement !

Pour en découvrir davantage, prenez contact avec votre agence de proximité ORIA Immobilier.

Les informations sur les risques auxquels ce bien est exposé sont disponibles sur le site Géorisques :

Annnonce visible sur <http://www.repimmo.com> sous la REF n°17020365



voir tous les détails sur ce bien http://www.repimmo.com/petite_annonces_immobiliere/17020365/appartement-a_vendre-nancy-54.php

Vente Terrain SEICHEPREY (Meurthe et moselle - 54)

Surface : 1672 m2

Prix : 25000 €

Réf : 5714831 -



Description détaillée :

ORIA IMMOBILIER vous propose de découvrir ce terrain borné non viabilisé de 1672m2 dont 685m2 constructible sur la commune de Seicheprey dans un secteur calme et verdoyant aux abords des champs en sortit de village !!

Etude de sol G1 effectué.

Si vous désirez en découvrir davantage sur ce terrain, contactez votre agence de proximité ORIA IMMOBILIER !!

Annonce visible sur <http://www.repimmo.com> sous la REF n°17020364

Vente Maison NOVEANT-SUR-MOSELLE (Moselle - 57)

Surface : 42 m²

Surface terrain : 1517 m²

Surface séjour : 21 m²

Nb pièces : 3 pièces

Chambres : 1 chambre

Prix : 97000 €

Réf : 5714832 -



Description détaillée :

ORIA IMMOBILIER vous propose en exclusivité ce terrain à bâtir de 15,17 ares situé sur la commune de Novéant-sur-Moselle. Avec son chalet de 45 m², vous pourrez profiter d'un cadre idyllique et du panorama sur la vallée de la Moselle et le village.

Ses dimensions constructible sur 15,17 ares sont d'environ 20 mètres de façade sur 70 mètres de longueur, entièrement clôturée, est aménagée en 3 terrasses par des murets de pierres calcaires.

La 1^{ère} terrasse comprend un chalet de 45 m², avec terrasse couverte de 25 m² raccordé à l'électricité et à l'eau courante, avec à l'intérieur une cuisine, une chambre et un séjour de 22 m². Le chalet est construit sur une dalle de béton armé de 90 m² qui recouvre une cave 67 m².

La 2^{ème} terrasse est un potager et la 3^{ème} un verger avec des arbres fruitiers (pommes, poires, cerisier...)

Ce chalet est à usage de loisir, il est néanmoins possible de passer ce chalet en habitation en effectuant des travaux.

Devis effectué par un artisan cout total environ 42 000 E comprenant le raccordement au tout à l'égout la démolition du mur de facade, ainsi que la création de deux places de parking + enrobé.

Vous désirez de plus amples informations, contactez votre agence de proximité ORIA IMMOBILIER !!!

Annnonce visible sur <http://www.repimmo.com> sous la REF n°17020363



voir tous les détails sur ce bien http://www.repimmo.com/petite_annonces_immobiliere/17020363/maison-a_vendre-noveant_sur_moselle-57.php

Vente Maison JAULNY (Meurthe et moselle - 54)

Surface : 162 m²

Surface terrain : 236 m²

Surface séjour : 70 m²

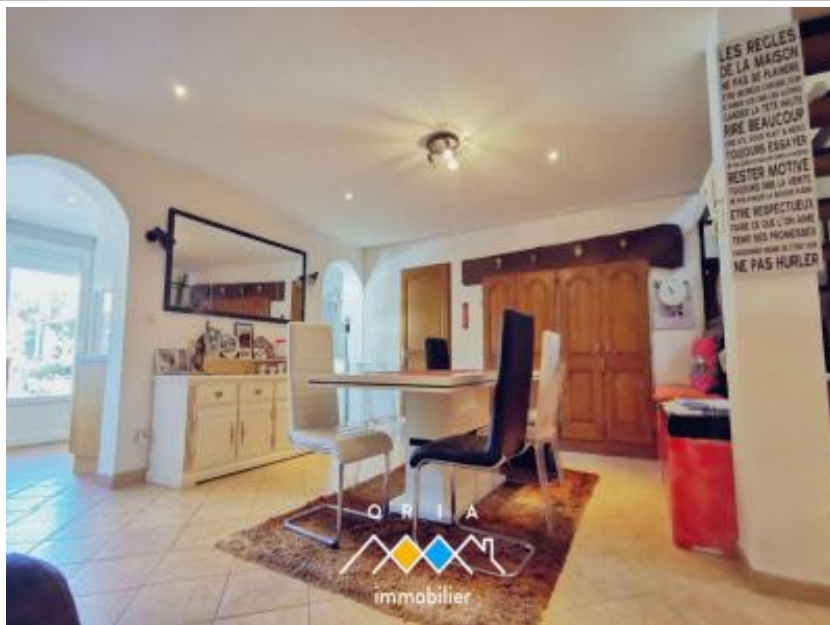
Chambres : 2 chambres

SDB : 1 salle de bains

Année de construction : 1756

Prix : 139000 €

Réf : 5714836 -



Description détaillée :

ORIA IMMOBILIER est fier de vous présenter en exclusivité cette sublime maison de village de 162m² au coeur de la Vallée du Rupt de Mad, une véritable perle rare sur le marché immobilier !!!

Visitez ce bien autrement en vous rendant sur notre site internet et découvrez cette maison en vidéo & visite virtuelle !

Lien vers la vidéo :

Dès l'entrée, vous serez émerveillé par les grands volumes offerts par cette maison. Le rez-de-chaussée se compose d'un hall d'entrée de 7m² qui mène à une pièce de vie impressionnante de 70m² avec un plafond cathédrale, idéal pour des moments conviviaux en famille ou entre amis. La cuisine de 14m², équipée avec goût, donne accès à une terrasse de 50m² offrant une vue imprenable sur la forêt environnante. Vous pourrez également profiter d'un bureau de 11m² pouvant facilement être transformé en chambre, ainsi que d'un WC.

À l'étage, vous serez séduit par une suite parentale de 17m² avec sa salle de bain de 6m² et sa terrasse privée de 15m², un vrai petit coin de paradis ! De plus, vous trouverez une autre chambre de 11m² et une salle d'eau de 4m².

Cette maison est équipée d'un sous-sol de 81m², avec trois caves voutées, ainsi qu'une pièce de 27m² pouvant facilement être transformée en garage.

Cette maison ne possède pas de jardin mais deux grandes terrasses pour profiter de l'extérieur.

Toutes les fenêtres sont en double vitrage Bois et PVC, chauffage par chaudière Gaz de 2018, insert bois de 2019 et poêle à granulés de 2019. Le stationnement est facile et disponible à proximité.

Ne manquez pas cette opportunité unique de devenir propriétaire d'une maison de village aussi charmante et spacieuse que celle-ci !

Lien vers la vidéo :

Les surfaces sont les suivantes :

- Habitable : 162.116 m².

- Sous-sol : 107.65 m2.

- Terrasse : 50 m²

- Terrasse chambre : 14.76 m²

Orientation EST/OUEST

Jaulny est une petite commune de 190 habitants, située à 5 minutes en voiture de Thiaucourt vous trou

Annnonce visible sur <http://www.repimmo.com> sous la REF n°17020362



voir tous les détails sur ce bien http://www.repimmo.com/petite_annonces_immobiliere/17020362/maison-a_vendre-jaulny-54.php

Vente Terrain CHAMBLEY-BUSSIÈRES (Meurthe et moselle - 54)

Surface : 502 m²

Prix : 35000 €

Réf : 5714890 -



Description détaillée :

ORIA IMMOBILIER vous propose de découvrir ce terrain plat constructible de 502 m² idéalement situé au calme sur la commune de Haumont Les Lachaussée.

Viabilisation eau effectuée et électricité et tout à l'égout en bordure de propriété.

La parcelle bénéficie d'une façade d'environ 15 mètres sur 34 mètres de profondeur. Ce terrain est idéalement situé dans une rue calme à proximité du Lac de Madine.

Si vous souhaitez en découvrir davantage, contactez votre agence de proximité ORIA IMMOBILIER!!

Annonce visible sur <http://www.repimmo.com> sous la REF n°17020361

Vente Terrain VILLECEY-SUR-MAD (Meurthe et moselle - 54)

Surface : 860 m²

Prix : 39430 €

Réf : 5714918 -



Description détaillée :

ORIA IMMOBILIER vous propose en exclusivité ce terrain constructible viabilisé de 860m² sur la commune de Villecey-sur-Mad.

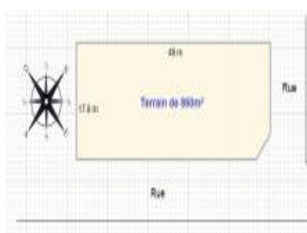
Libre de constructeur, le terrain est viabilisé ! Ses dimensions sont d'environ 17.60 mètres de façade sur 48 mètres de longueur. Exposé EST / OUEST vous ne pouvez pas rêver mieux !

Située en plein cœur de la Vallée du Rupt de Mad, vous pourrez profiter d'un cadre idyllique, verdoyant et propice à de belles balades dans le parc naturel régional de Lorraine.

Villecey-sur-Mad est une petite commune de 350 habitants, située à 15 min de Pagny-sur-Moselle ou vous retrouverez toutes les commodités et commerces : Pharmacies, Medecin, Gare SNCF prioritaire Axe Nancy-Metz, collège... pour la scolarisation de vos enfants la commune de Villecey-sur-Mad fait partie du regroupement du Val de Mad à 4min, pour tous les élèves de la maternelle au CM2.

Si vous souhaitez en découvrir davantage sur ce bien, contactez votre agence de proximité ORIA IMMOBILIER !!!

Annonce visible sur <http://www.repimmo.com> sous la REF n°17020360



voir tous les détails sur ce bien http://www.repimmo.com/petite_annonces_immobiliere/17020360/terrain-a_vendre-villecey_sur_mad-54.php

Vente Maison ARNAVILLE (Meurthe et moselle - 54)

Surface : 83 m²

Surface terrain : 120 m²

Nb pièces : 3 pièces

Chambres : 2 chambres

SDB : 1 salle de bains

Année de construction : 1800

Prix : 55000 €

Réf : 5714979 -



Description détaillée :

ORIA IMMOBILIER vous invite à découvrir en exclusivité cette maison mitoyenne d'un côté, située dans une petite rue paisible à Arnaville. Cette propriété de 4 pièces nécessite une rénovation complète, mais vous offre l'opportunité de profiter de la tranquillité de la nature tout en étant à seulement 15 minutes de la Zone Actisud de Jouy-aux-Arches et à 25 km de Metz-Ville !

Cette maison de 85m² habitable (surface totale de 120m²) est constituée au rez-de-chaussée, vous trouverez une entrée menant à une cuisine fonctionnelle de 14m² et un salon de 13m², parfait pour se détendre. Il est également possible d'aménager une grande pièce de 35m² et une cave voûtée de 24m² selon vos besoins. À l'étage, vous trouverez un palier qui dessert deux chambres confortables de 18 et 12m² ainsi qu'une salle de bain de 5,67m² à rénover.

Vous bénéficiez également d'un combles aménageable de 35 m² !! Il est important de noter que cette maison ne possède pas de jardin ni de garage.

La maison nécessite une rénovation complète (Toiture, électricité, cuisine, salle de bains, travaux intérieur, isolation). Malgré cela, elle peut représenter une excellente opportunité pour les investisseurs cherchant une propriété avec un fort potentiel ou pour un premier achat.

Les informations sur les risques auxquels ce bien est exposé sont disponibles sur le site Géorisque :

La commune d'Arnaville, qui compte 560 habitants, se trouve à seulement 5 minutes de Paarv-sur-Moselle où vous



voir tous les détails sur ce bien http://www.repimmo.com/petite_annonces_immobiliere/17020358/maison-a_vendre-arnaville-54.php

Vente Maison BAYONVILLE-SUR-MAD (Meurthe et moselle - 54)

Surface : 187 m²

Surface terrain : 200 m²

Surface séjour : 39 m²

Nb pièces : 8 pièces

Chambres : 4 chambres

SDB : 1 salle de bains

Année de construction : 1900

Prix : 169000 €

Réf : 5715006 -



Description détaillée :

ORIA IMMOBILIER vous propose de découvrir en exclusivité à proximité de Novéant, cette maison coup de coeur 8 pièces de 187m² habitable située à Bayonville sur Mad proche des écoles, crèche, boulangerie, snack et café restaurant !! Dans une alliance parfaite entre le moderne et l'ancien, laissez vous séduire par cette maison entièrement rénovée aux très beaux volumes !!

Elle est composée en rez de chaussée d'une salle d'eau avec douche et wc et d'un vaste espace de vie comprenant un salon, une salle à manger séjour et une cuisine ouverte, le tout d'une surface de plus de 60m² !!

A l'étage, vous bénéficiez de 4 chambres de 12, 13, 14 et 14m² dont une chambre parentale avec un accès direct sur une salle de bain avec wc ! Un vaste espace mezzanine de 33m² offrant de belles possibilités d'agencement et de nombreux placards de rangement ! Un dressing de 6m² !

Au dessus de la mezzanine se trouve une seconde mezzanine pouvant faire office de bureau ou de chambre d'appoint de 15m² au sol.

Vous bénéficiez également d'un grand garage de 55m² en accès direct depuis la maison, d'une grande dépendance de 44m² attenante au garage avec une porte donnant sur l'extérieur, au dessus de celle ci se trouve également un grand grenier aménageable de 56m² pouvant laisser libre court à votre imagination en terme d'aménagement éventuel d'un gîte, d'une terrasse, d'un agrandissement..

La maison ne possède pas de jardin mais se trouve dans un secteur calme et verdoyant à proximité des balades champêtre..

Porte de garage motorisée, aspiration centralisée, travaux de toiture effectué récemment, fenêtres double vitrage, aucuns travaux ne seront à prévoir !!

Si vous désirez en découvrir davantage sur ce bien au cachet certain, contactez votre agence de proximité ORIA IMMOBILIER !!

ORIA IMMOBILIER
45 RUE DE BIARD
54890 BAYONVILLE-SUR-MAD
Tel : 06.67.20.25.16
E-Mail : contact.pagny@oriaimmobilier.fr

Catalogue PDF généré
par <http://www.repimmo.com>

Annonce visible sur <http://www.repimmo.com> sous la REF n°17020357



voir tous les détails sur ce bien http://www.repimmo.com/petite_annonces_immobiliere/17020357/maison-a_vendre-bayonville_sur_mad-54.php

Vente Terrain ARRY (Moselle - 57)

Surface : 830 m²

Prix : 141000 €

Réf : 5715114 -



Description détaillée :

ORIA IMMOBILIER vous propose un terrain constructible viabilisé de 830m² situé dans la commune d'Arry, à seulement 10 minutes des axes autoroutiers reliant Metz et Nancy.

Le terrain est libre de constructeur et dispose de toutes les viabilités nécessaires. Les dimensions constructibles du terrain sont d'environ 24 mètres de façade sur 36 mètres de longueur. L'exposition EST/OUEST offre une vue magnifique sur la Vallée de la Moselle, ce qui est idéal pour profiter du soleil.

C'est une occasion rare de construire la maison de vos rêves dans un cadre calme et verdoyant.

Charmant petit village du Pays Messin, au c?ur de la Moselle, Arry prend place à une vingtaine de kilomètres seulement de Metz, dans un cadre naturel exceptionnel. Perché sur les hauteurs des côtes de Moselle, vous pourrez profiter des vues imprenables sur la vallée de la Moselle et le plateau lorrain... concernant la scolarisation de vos enfants les écoles maternelle et primaire sont à Marieulles (ramassage scolaire ou 5 min en voiture).

Les informations sur les risques auxquels ce bien est exposé sont disponibles sur le site Géorisque :

Si vous souhaitez en découvrir davantage sur ce bien, contactez votre agence de proximité ORIA IMMOBILIER !!!

Annnonce visible sur <http://www.repimmo.com> sous la REF n°17020355



voir tous les détails sur ce bien http://www.repimmo.com/petite_annonces_immobiliere/17020355/terrain-a_vendre-arry-57.php

Vente Appartement PAGNY-SUR-MOSELLE (Meurthe et moselle - 54)

Surface : 110 m²

Nb pièces : 4 pièces

Chambres : 2 chambres

Prix : 158000 €

Réf : 5823852 -



Description détaillée :

ORIA IMMOBILIER a le plaisir de vous présenter ce magnifique appartement en duplex entièrement rénové, situé à Pagny-sur-Moselle. Il bénéficie d'un emplacement privilégié, à seulement 1 minute de la gare de Pagny-sur-Moselle, offrant un accès facile aux axes ferroviaires pour se rendre à Metz ou Nancy.

Ce spacieux 5 pièces de 111 m² occupe le dernier étage d'une charmante petite copropriété ancienne comprenant 8 appartements, avec des carreaux de ciment élégants et un escalier en bois dans les parties communes.

Au premier niveau de l'appartement, vous trouverez un vaste salon-séjour de plus de 40 m², une belle cuisine ouverte entièrement équipée, une salle d'eau avec un meuble lavabo double vasque installé sur un ancien établi, ainsi qu'un WC séparé.

À l'étage, un grand palier sert de dressing, et vous découvrirez deux chambres spacieuses.

Le bien est également pourvu d'un grand garage, idéal pour le stockage d'une voiture ou autres, ainsi que d'une place de parking privative derrière la copropriété !

Entièrement rénové en 2019, ce bien est idéal pour un premier achat. Ne manquez pas cette opportunité unique d'acquérir un appartement alliant charme, modernité et commodités, dans un cadre privilégié à Pagny-sur-Moselle.

À propos de la copropriété :

Pas de procédure en cours.

Statut provisoire du syndicat : Pas de procédure en cours.

Nombre de lots du bien : 2.

Nombre de lots de la copropriété : 28.

Date de la dernière AG : 13/10/2023.

Charges (budget prévisionnel) annuelles : 1 087,84 E.

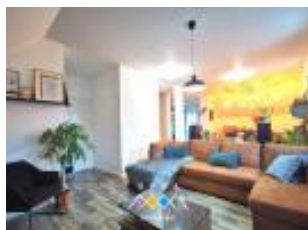
Les informations sur les risques auxquels ce bien est exposé sont disponibles sur le site Géorisque :

ORIA IMMOBILIER
45 RUE DE BIARD
54890 BAYONVILLE-SUR-MAD
Tel : 06.67.20.25.16
E-Mail : contact.pagny@oriaimmobilier.fr

Catalogue PDF généré
par <http://www.repimmo.com>

Si vous désirez en découvrir davantage sur ce bien aux très belles prestations, contactez avec votre agence de proximité ORIA IMMOBILIER!!

Annnonce visible sur <http://www.repimmo.com> sous la REF n°17020349



voir tous les détails sur ce bien http://www.repimmo.com/petite_annonces_immobiliere/17020349/appartement-a_vendre-pagny_sur_moselle-54.php