

L'IMMOBILIER

6, Grande Rue 25110 BAUME-LES-DAMES

Tel : 03.81.26.58.30

E-Mail : contact@lois-immobilier.fr

Vente Appartement BAUME-LES-DAMES (Doubs - 25)

Surface : 105 m2

Nb pièces : 4 pièces

Chambres : 2 chambres

Année de construction : 1800

Prix : 135000 €

Réf : 191 -



Description détaillée :

L'agence L. IMMOBILIER vous propose à la vente, cet appartement 4 pièces de 105,58m2 situé secteur LES PIPES. Ce bien situé dans une petite copropriété, est réparti sur trois niveaux comme suit : avec son entrée indépendante vous accéderez au palier qui vous guidera au 1er étage. Ce premier étage propose un dégagement, une belle pièce de vie ouverte sur un espace cuisine, une salle d'eau, une chambre avec espace dressing et un WC séparé; le second et dernier niveau propose un espace totalement ouvert avec un coin cuisine, et un coin nuit. Une salle d'eau avec WC a été aménagée sur ce même niveau.

Ce bien dispose d'un jardin ainsi que d'une cave privative. Le stationnement est facilité. Le chauffage est produit par des radiateurs électriques ainsi qu'un poêle à bois au second niveau. L'eau chaude est produite par un cumulus.

L'ensemble peut être aménagé en un seul et unique appartement ou peut éventuellement être divisé en deux pour générer des revenus locatifs via deux appartements distincts.

De nombreux travaux ont été réalisés par le propriétaire actuel : électricité, isolation, aménagement du second niveau, sols, murs, bains, ...

La taxe foncière est de 497EUR.

Elodie se fera un plaisir de vous présenter ce bien, n'hésitez pas à la contacter au 06.28.18.32.01

Annnonce visible sur <http://www.repimmo.com> sous la REF n°17316958



voir tous les détails sur ce bien http://www.repimmo.com/petite_annonces_immobiliere/17316958/appartement-a_vendre-baume_les_dames-25.php

Location Appartement VENNANS (Doubs - 25)

Surface : 46 m²

Surface séjour : 21 m²

Nb pièces : 3 pièces

Chambres : 2 chambres

Année de construction : 2008

Charges : 30 €

Prix : 580 €/mois

Réf : 184 -



Description détaillée :

L'agence L. IMMOBILIER vous propose à la location ce joli T3 de 46,91m² situé à VENNANS (25640). Cet appartement de plain pied comprend une lumineuse pièce de vie avec une cuisine aménagée et équipée ouverte, deux chambres ainsi qu'une salle d'eau avec WC.

Ce bien bénéficie d'une terrasse exposée plein sud mais également d'un garage individuel fermé et un bucher. Le chauffage individuel est produit par un poêle à granulés. La production d'eau chaude est individuelle avec cumulus. Le loyer est de 550 EUR + 30 EUR de charges (les charges comprennent l'eau et l'électricité des communs). Les ordures ménagères, les granulés pour le chauffage ainsi que l'électricité de l'appartement seront à la charge du locataire.

Le propriétaire ayant souscrit à une garantie de loyers impayés, les dossiers locataires seront étudiés. Les honoraires d'agence s'élèvent à 429,50EUR. Si vous souhaitez de plus amples informations et prévoir une visite, vous pouvez contacter Elodie au 06.28.18.32.01.

Annonce visible sur <http://www.repimmo.com> sous la REF n°17309166



voir tous les détails sur ce bien http://www.repimmo.com/petite_annonces_immobiliere/17309166/appartement-location-vennans-25.php

Vente Maison CLERVAL (Doubs - 25)

Surface : 105 m²

Surface terrain : 1100 m²

Surface séjour : 26 m²

Nb pièces : 5 pièces

Chambres : 4 chambres

Année de construction : 1975

Prix : 108000 €

Réf : 190 -



Description détaillée :

Sur la commune de Soye, à 10 minutes de l'Isle sur le Doubs et de Clerval, l'agence L.immobilier vous propose cette maison de 105 m² posée sur un terrain de 11 ares.

La maison sur sous-sol est habitable de plain pied, elle comprend :

-Une entrée, un séjour avec cheminée et accès direct sur la terrasse, d'une cuisine, de 4 chambres dont une avec, également, un accès sur la terrasse, d'une salle d'eau et d'un WC.

Le sous-sol de plus de 100m² est composé d'une partie garage, d'un cellier, d'une chaufferie et d'un espace de stockage.

Le terrain, sur l'arrière de la maison, permet de profiter d'une belle vue sur la campagne.

Des travaux de rafraîchissement sont à prévoir.

N'hésitez pas à contacter Manuelle au 06.59.49.30.65 si vous voulez plus d'informations ou organiser une visite.

Annonce visible sur <http://www.repimmo.com> sous la REF n°17296200



voir tous les détails sur ce bien http://www.repimmo.com/petite_annonces_immobiliere/17296200/maison-a_vendre-clerval-25.php

Vente Maison BAUME-LES-DAMES (Doubs - 25)

Surface : 145 m2

Surface terrain : 3011 m2

Nb pièces : 6 pièces

Chambres : 4 chambres

SDB : 1 salle de bains

Année de construction : 1850

Prix : 211000 €

Réf : 188 -



Description détaillée :

A environ 12km de Baume les Dames et à 11km de l'autoroute A36, l'agence L.immobilier vous propose cette belle maison de campagne de 145 m2 posée sur un terrain de 30 ares sans vis à vis.

Située dans un village au calme, cette demeure de plus de 300 ans est composée d'un grand séjour, d'une cuisine, d'une salle de bain et de 4 chambres (dont 2 en enfilade, possibilité de créer un couloir).

Les extérieurs offrent un vrai havre de paix sans vis-à-vis ! Verger avec fruitiers, cabane à pigeons..

La maison possède également des combles aménageables, un garage, une chaufferie, une belle cave voutée en pierre..

Travaux de rafraîchissement à prévoir.

Venez vite découvrir cette belle maison de campagne ! Contactez Manuelle au 06.59.49.30.65

Annnonce visible sur <http://www.repimmo.com> sous la REF n°17259790



voir tous les détails sur ce bien http://www.repimmo.com/petite_annonces_immobiliere/17259790/maison-a_vendre-baume_les_dames-25.php

Vente Maison BAUME-LES-DAMES (Doubs - 25)

Surface : 166 m²

Surface terrain : 4142 m²

Surface séjour : 55 m²

Nb pièces : 7 pièces

Chambres : 5 chambres

SDB : 1 salle de bains

Année de construction : 1786

Prix : 320000 €

Réf : SNM-163 -



Description détaillée :

Vous êtes à la recherche d'une maison avec de l'espace, un sous-sol, un grand terrain et des annexes dans un secteur calme entre canal et Doubs ? Nous avons ce qu'il vous faut !

Nous vous proposons à la vente une charmante maison de 166 m² habitable construite en 1786 sur un terrain de 4 142 m² située à seulement deux kilomètres de l'entrée de Baume-les-Dames.

La maison est répartit comme suit :

- Au RDC : une entrée sur la cuisine ouverte, salon / salle à manger, un bureau, un dressing, un WC et une salle de bains (baignoire et douche)
- A l'étage : une mezzanine desservant trois grandes chambres, un WC et un débarras
- Au sous-sol : un garage avec chaufferie, une buanderie, une cave et un atelier.

Depuis 2010, la maison a subi une rénovation complète; en passant par les fenêtres en double vitrages bois, la toiture (2020), la chaudière bois FROLING avec deux ballons tampons de 850 litres (2017), les sols, l'isolation, la cuisine, la remise aux normes de l'assainissement avec une micro-station (2020), ...

En annexes vous trouverez aussi une grange avec garage et cave voutée ainsi qu'un deuxième atelier.

Le montant de la taxe foncière s'élève à 409 EUR.

Si vous souhaitez plus d'informations sur ce bien n'hésitez pas à nous contacter au 06.13.37.38.09.

Annonce visible sur <http://www.repimmo.com> sous la REF n°17246084



voir tous les détails sur ce bien http://www.repimmo.com/petite_annonces_immobiliere/17246084/maison-a_vendre-baume_les_dames-25.php

Vente Maison MONTBOZON (Haute saone - 70)

Surface : 133 m²

Surface terrain : 3944 m²

Nb pièces : 6 pièces

Chambres : 4 chambres

Année de construction : 1900

Prix : 232000 €

Réf : 183 -



Description détaillée :

Proche de Montbozon et de Rougemont, l'agence L.immobilier vous propose cette belle maison de 133 m² habitables et plus de 150 m² de dépendances posée sur un terrain de 39 ares.

La maison se compose d'une cuisine, d'un salon avec cheminée, d'une salle à manger donnant sur une très belle terrasse ombragée, de 4 chambres (dont une en enfilade), d'un dortoir, d'une salle d'eau et de 2 WCs.

La maison possède également une arrière cuisine/buanderie, un grand garage, une chaufferie, des anciennes écuries transformées en atelier ainsi qu'un très grand plateau à aménager !

Arboré et bien aménagé, le terrain vous offre un espace extérieur idéal sans vis-à-vis (terrasse, serre..) .

Les équipements de la maison : Huisserie en bois double vitrage, chaudière fioul et cuisinière à bois.

N'hésitez pas à me contacter si vous voulez visiter cette très belle maison !

Annnonce visible sur <http://www.repimmo.com> sous la REF n°17246083



voir tous les détails sur ce bien http://www.repimmo.com/petite_annonces_immobiliere/17246083/maison-a_vendre-montbozon-70.php

Vente Maison TOUR-DE-SCAY (Doubs - 25)

Surface : 95 m²

Surface terrain : 816 m²

Nb pièces : 4 pièces

Chambres : 3 chambres

SDB : 1 salle de bains

Année de construction : 2014

Prix : 235000 €

Réf : SNM_185 -



Description détaillée :

Pour bien commencer le printemps, quoi de mieux que d'acheter une maison à la campagne ! Pour cela, nous vous présentons sur la commune de La Tour-de-Sçay (commune située à moins de 30 minutes de Besançon Est, 20 minutes de Baume-les-Dames), une charmante maison construite en 2014, dans un petit lotissement calme sur une parcelle de terrain de 816 m².

La surface habitable et de 95,99 m² répartie comme suit :

- Une entrée donnant sur salon-séjour et cuisine ouverte, un cellier, un couloir desservant les 3 chambres (dont une suite parentale avec douche, WC et vasque), une salle de bains et un WC séparé.

En annexe, vous découvrirez, un sous-sol de 101,91 m² (13 mètres de long) entièrement sur dalle béton.

Les fenêtres sont en double vitrage PVC.

Le chauffage est produit par une pompe à chaleur CHAFFOTEAUX installée en 2020. La production d'eau chaude est réalisée par un ballon thermodynamique SAUNIER DUVAL.

L'assainissement est relié au tout-à-l'égout.

Pour profiter au mieux du terrain, une terrasse en bois de 45 m² et une pergola ont été installés.

Les barbecues n'attendent plus que vous ! Pour découvrir cette maison contactez Tristan au 06.13.37.38.09.

Annnonce visible sur <http://www.repimmo.com> sous la REF n°17230799



voir tous les détails sur ce bien http://www.repimmo.com/petite_annonces_immobiliere/17230799/maison-a_vendre-tour_de_sçay-25.php

Vente Maison BAUME-LES-DAMES (Doubs - 25)

Surface : 112 m2

Nb pièces : 8 pièces

Chambres : 6 chambres

SDB : 1 salle de bains

Année de construction : 1970

Prix : 245000 €

Réf : 182 -



Description détaillée :

L'agence L. IMMOBILIER vous propose à la vente cette jolie maison de 112,54m2 répartie sur deux niveaux et comprenant au premier niveau, une entrée par la véranda, une cuisine aménagée et équipée semi ouverte sur la pièce de vie, très lumineuse de 54m2 environ, deux chambres avec placards, une salle de bains (douche et baignoire) ainsi qu'un WC séparé; l'étage propose un dégagement desservant quatre pièces dont trois ont une superficie inférieure à 9m2 . Ces trois pièces peuvent servir de petites chambres, telle que la configuration actuelle le démontre.

Le chauffage est produit par un poêle à granulés, la production d'eau chaude se fait par un cumulus et la climatisation réversible est présente dans la pièce de vie et deux chambres de l'étage pour vous apporter un confort supplémentaire en été. La maison a bénéficié de nombreux travaux depuis 2010 (électricité, plomberie, réseau, fenêtres..) et les plus récents sont l'isolation par l'extérieur (2018) qui lui permet d'avoir une classe énergétique intéressante (C), les extérieurs (rambardes, portail avec visiophone, allée, terrasse et aménagements paysager).

La toiture est d'origine mais elle demeure propre. La taxe foncière est de 716EUR. L'assainissement est conforme au tout à l'égoût.

Ce bien est édifié sur une parcelle de 704m2, au calme et à proximité des commerces et des écoles.

Si vous souhaitez avoir de plus amples informations sur ce bien et le visiter, contactez Elodie au 06.28.18.32.01 qui vous fera un plaisir de vous répondre.

Annnonce visible sur <http://www.repimmo.com> sous la REF n°17226981



voir tous les détails sur ce bien http://www.repimmo.com/petite_annonces_immobiliere/17226981/maison-a_vendre-baume_les_dames-25.php

Vente Prestige BAUME-LES-DAMES (Doubs - 25)

Surface : 203 m2

Surface terrain : 2310 m2

Surface séjour : 60 m2

Nb pièces : 9 pièces

Chambres : 5 chambres

SDB : 1 salle de bains

Année de construction : 1908

Prix : 440000 €

Réf : 181 -



Description détaillée :

Idéal pour des Artisans ou pour une grande famille !

Ensemble immobilier comprenant une maison de 203m2, un hangar de plus de 200m2, un hangar de 90m2, un grand garage et une plateforme brute hors d'eau et hors d'air. Le tout posé sur un terrain de 21 ares.

Cet ensemble est situé à 35 minutes de Besançon, 5 min de Baume les Dames et 12 min de l'autoroute (Autechaux) .

La maison entièrement rénovée en 2012 comprend :

- Un grand séjour très lumineux de 60m2 avec un espace cuisine de 22m2 donnant sur une belle terrasse couverte
- 4 chambres, 2 salles d'eau, une salle de sport, une buanderie, une grande et lumineuse mezzanine
- Un grand garage avec porte motorisée et une chaufferie

Les équipements de la maison sont de qualité : Poêle à bois, chaudière à granulés Froling neuve, électricité conforme, toiture récente. Les matériaux utilisés sont de belles factures (escalier en bois, cuisine aménagée..).

Le plus de cette maison est ses dépendances :

-Un hangar avec une grande porte, une fosse à poids lourds, une cuve à huile et une à gazole. Très bel espace de travail !

-Un second hangar et une dépendance à aménager (hors d'eau, hors d'air).

N'hésitez pas à me contacter pour avoir plus d'informations sur ce bien rare à la vente !

Annnonce visible sur <http://www.repimmo.com> sous la REF n°17197029



voir tous les détails sur ce bien http://www.repimmo.com/petite_annonces_immobiliere/17197029/prestige-a_vendre-baume_les_dames-25.php

Vente Terrain BAUME-LES-DAMES (Doubs - 25)

Surface : 1233 m2

Prix : 39000 €

Réf : 046 -



Description détaillée :

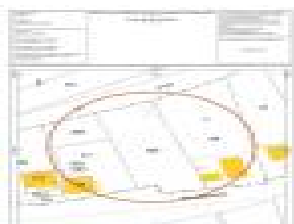
L'agence L.IMMOBILIER vous propose à la vente un terrain constructible de 1 233 m2 situé hors lotissement.

Ce terrain est borné non viabilisé.

L'étude de sol sera réalisée pour la vente; le certificat d'urbanisme est disponible.

Nous restons à votre disposition pour toutes demandes d'informations et visites au 06 28 18 32 01.

Annnonce visible sur <http://www.repimmo.com> sous la REF n°17161412



voir tous les détails sur ce bien http://www.repimmo.com/petite_annonces_immobiliere/17161412/terrain-a_vendre-baume_les_dames-25.php

Vente Maison RIGNEY (Doubs - 25)

Surface : 180 m²

Surface terrain : 1200 m²

Nb pièces : 5 pièces

Chambres : 3 chambres

Prix : 290000 €

Réf : 93 -



Description détaillée :

1684, date de construction de cet ancien moulin qui alimentait les forges de Rigney; A travers ce moment d'histoire l'agence L.Immobilier vous propose à la vente cette magnifique bâtisse du 17^{ème} édiée sur une parcelle de terrain d'environ 1 200 m².

La surface habitable de cette maison est de 180,60 m² et se compose comme suit :

- Au RDC : une cuisine séparée, un salon et un séjour.
- A l'étage : une mezzanine, trois grandes chambres, un débarras et une grande salle d'eau avec WC.

Les fenêtres sont en double vitrage bois.

Concernant la conformité, l'assainissement par microstation vient d'être réalisé.

Le chauffage est alimenté par une chaudière fioul, complété par deux cheminées.

En annexes, une partie grenier peut-être aisément réaménagée ainsi que la grange qui dessert actuellement les deux stationnements intérieurs ainsi que la chaufferie.

Vous avez toujours rêvé d'être bercé par le bruit de l'eau, alors le canal qui longe cette maison saura vous séduire.

N'hésitez pas à nous contacter au 06.13.37.38.09, pour que nous puissions vous faire découvrir les lieux.

Annnonce visible sur <http://www.repimmo.com> sous la REF n°17152436



voir tous les détails sur ce bien http://www.repimmo.com/petite_annonces_immobiliere/17152436/maison-a_vendre-rigney-25.php

Vente Maison BAUME-LES-DAMES (Doubs - 25)

Surface : 237 m²

Surface terrain : 4280 m²

Nb pièces : 9 pièces

Chambres : 5 chambres

SDB : 1 salle de bains

Année de construction : 1850

Prix : 310000 €

Réf : SNM-175 -



Description détaillée :

À 7 min de l'autoroute A36 (Autechaux), à 10 min de Baume les Dames et à 1h30 de la Suisse, l'agence L.immobilier vous propose cette belle maison de caractère de 237 m² posée sur un terrain de 42 ares entièrement clos !

Située dans un village très calme mais proche de toutes commodités (commerces, boulangerie, restaurant, écoles..) et de nombreuses activités touristiques et de loisirs, la maison vous séduira par son charme et son authenticité (murs en pierre jointées, poutres apparentes..).

La rénovation faite avec gout offre un agencement très fonctionnel, des matériaux de qualité et une superficie généreuse.

Vous trouverez au rez-de-chaussée :

-Un lumineux et spacieux séjour ainsi qu'une cuisine équipée et aménagée avec un accès direct sur la terrasse qui surplombe la piscine.

-3 grandes chambres, une salle de bains avec coin buanderie et des W.-C. indépendants.

-Un studio (actuellement loué en gîte) avec entrée indépendante.

Au premier étage :

-2 belles et grandes chambres ainsi que des WC indépendants.

-Possibilité d'aménager 2 plateaux de plus de 70m² chacun.

Avec un sous-sol complet, la maison dispose également d'un vaste garage de plus de 66 m² avec double entrée, une chaufferie, une cave, un atelier, une citerne, un four à pain à restaurer et un appenti..

Le terrain de plus de 42 ares entièrement clos est un véritable plus ! Arboré et bien aménagé, il vous offre un espace extérieur idéal : jardin, bassin, poulailler..

La maison possède également une très belle piscine entièrement sécurisée.

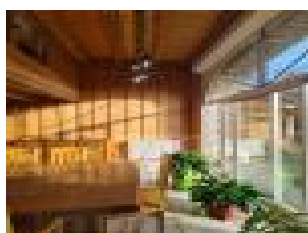
Les équipements de la maison : Huisserie en PVC double vitrage, Climatisation, chaudière bois

L'IMMOBILIER
6, Grande Rue
25110 BAUME-LES-DAMES
Tel : 03.81.26.58.30
E-Mail : contact@lois-immobilier.fr

Catalogue PDF généré
par <http://www.repimmo.com>

N'hésitez pas à me contacter si vous voulez visiter cette très belle maison !

Annnonce visible sur <http://www.repimmo.com> sous la REF n°17075764



voir tous les détails sur ce bien http://www.repimmo.com/petite_annonces_immobiliere/17075764/maison-a_vendre-baume_les_dames-25.php

Vente Maison BAUME-LES-DAMES (Doubs - 25)

Surface : 111 m2

Surface terrain : 849 m2

Nb pièces : 4 pièces

Chambres : 3 chambres

SDB : 1 salle de bains

Prix : 179000 €

Réf : 173 -



Description détaillée :

L'agence L. IMMOBILIER vous propose en exclusivité cette agréable maison de 111,67m2 habitables répartis sur deux niveaux. Ce bien situé à L'AIGLE bénéficie d'un environnement calme et reposant à seulement 2 min du centre de Baume-les-Dames. Ce bien se compose au rez-de-chaussée d'une véranda très lumineuse permettant l'accès à la cuisine, d'une belle pièce de vie, d'une salle d'eau et d'un WC; puis à l'étage se présentent deux belles chambres, une spacieuse salle de bains avec WC, une grande pièce mansardée pouvant servir de salle de jeux pour enfants ou stockage, ainsi qu'une mezzanine pour coin lecture, salle de détente ou simplement une troisième chambre. Deux garages, une buanderie et une cave complètent ce bien, mais également un appenti, un extérieur agréable et un terrain d'aisance sur l'arrière de la maison.

Le chauffage est produit par une chaudière électrique et bois (installation mixte); l'assainissement est individuel non conforme. Des travaux ont été réalisés tels que l'électricité, la plomberie, les évacuations, le raccord à l'eau potable, l'isolation, murs, sols etc...

Nous serions ravis de pouvoir vous présenter ce bien. N'hésitez pas à contacter Elodie au 06.28.18.32.01.

Annnonce visible sur <http://www.repimmo.com> sous la REF n°17068044



voir tous les détails sur ce bien http://www.repimmo.com/petite_annonces_immobiliere/17068044/maison-a_vendre-baume_les_dames-25.php

Location Appartement ROUGEMONT (Doubs - 25)

Surface : 77 m²

Surface séjour : 36 m²

Nb pièces : 4 pièces

Chambres : 3 chambres

SDB : 1 salle de bains

Année de construction : 1700

Charges : 40 €

Prix : 490 €/mois

Réf : 116 -



Description détaillée :

L'agence L.Immobilier vous propose à la location, sur la commune de Rougemont, un charmant appartement en duplex de 77 m² habitables (superficie Loi Carrez).

Cet appartement est situé dans une bâtisse chargée d'histoire datant du 17^{ème} siècle.

Le bien comprend :

- au 1^{er} étage : un salon/séjour , une cuisne ouverte, les WC et l'escalier en colimaçon donnant accès à la partie nuit située au niveau des combles.

- au 2^{ème} étage: un couloir desservant 3 chambres et une salle de bain avec WC.

Le système de chauffage est produit par des radiateurs électriques de 2019. La production d'eau chaude est réalisée par un ballon électrique ATLANTIC de 150 litres.

Les fenêtres sont en double vitrage bois au 1^{er} niveau et en double vitrage PVC dans la partie combles. La porte d'entrée a été remplacée en 2021.

La copropriété se compose de 7 appartements.

Un Parking de 7 places (non attitrées) est réservé à la copropriété, il existe aussi un parking public à proximité.

Une cave de 6,68 m² vient compléter ce bien.

Les honoraires d'agence sont de 369,5EUR, frais d'état des lieux inclus. Le propriétaire ayant souscrit à une garantie de loyers impavés. des conditions de ressources seront demandées. Tous les dossiers seront étudiés.



voir tous les détails sur ce bien http://www.repimmo.com/petite_annonces_immobiliere/17017769/appartement-location-rougemont-25.php

Vente Terrain POULIGNEY-LUSANS (Doubs - 25)

Surface : 926 m2

Prix : 49000 €

Réf : 042 -



Description détaillée :

L'agence L. IMMOBILIER vous propose un terrain constructible non viabilisé d'une superficie de 926m2 alors situé Route des Grandes Vignes à LUSANS. La demande du certificat d'urbanisme est réalisé et l'étude de sols sera réalisée pour le compromis de vente.

Nous restons à votre disposition pour toutes demandes d'informations et visites au 06.28.18.32.01.

DPE NON CONCERNE POUR CE BIEN

Annnonce visible sur <http://www.repimmo.com> sous la REF n°17005954



voir tous les détails sur ce bien http://www.repimmo.com/petite_annonces_immobiliere/17005954/terrain-a_vendre-pouligney_lusans-25.php

Vente Maison ROUGEMONT (Doubs - 25)

Surface : 195 m2

Surface terrain : 8524 m2

Nb pièces : 8 pièces

Chambres : 6 chambres

SDB : 1 salle de bains

Année de construction : 1978

Prix : 240000 €

Réf : SNM_168 -



Description détaillée :

Véritable Coup de Coeur !!

Très belle maison de 195 m2 - 6 chambres

À 5 min de Villersexel, 30 min de Vesoul, 12 min de Rougemont, l'agence L.immobilier vous propose cette belle et spacieuse maison de 195 m2 posée sur un terrain de plus de 85 ares !

Située dans un village très calme mais proche de toutes commodités (commerces, écoles, maison médicale..) et de nombreuses activités touristiques et de loisirs, la maison offre un agencement très fonctionnel, des matériaux de qualité et une superficie généreuse.

Vous trouverez au rez-de-chaussée :

Une belle entrée donnant directement sur une cuisine indépendante, équipée et aménagée de 17 m2 avec un accès sur l'extérieur.

Un lumineux salon/séjour de plus de 45 m2 avec cheminée, donnant accès sur une spacieuse terrasse sans vis-à-vis offrant une vue imprenable sur la campagne.

Une chambre en rez-de-jardin avec accès sur la terrasse, un bureau (pouvant faire office de chambre d'enfant), une salle de bains et des W.-C. indépendants.

Au premier étage :

3 belles et grandes chambres avec placards intégrés.

Une chambre d'enfant/bureau (8m2 loi carrez 12.6m2 au sol).

Une salle d'eau avec W.-C, un espace dressing et un grenier.

Avec un sous-sol complet, la maison dispose également d'un vaste garage avec porte motorisée, d'une buanderie et d'une chaufferie.

Elle possède également une très belle cave voutée en pierre non attenante à la maison, idéal pour conserver le frais.

L'IMMOBILIER

6, Grande Rue
25110 BAUME-LES-DAMES
Tel : 03.81.26.58.30
E-Mail : contact@lois-immobilier.fr

Catalogue PDF généré
par <http://www.repimmo.com>

Le terrain de plus de 85 ares entièrement clos est un véritable plus !

Arboré et très bien aménagé, il vous offre un espace extérieur idéal : Atelier indépendant, cabane, jardin, serre, puit décoratif.

Ne manquez pas l'opportunité de visiter cette maison qui allie calme, confort et nature.

Annnonce visible sur <http://www.repimmo.com> sous la REF n°17001631



voir tous les détails sur ce bien http://www.repimmo.com/petite_annonces_immobiliere/17001631/maison-a_vendre-rougemont-25.php

Vente Prestige BESANCON (Doubs - 25)

Surface : 1400 m²

Nb pièces : 23 pièces

Chambres : 3 chambres

SDB : 1 salle de bains

Année de construction : 1850

Prix : 649000 €

Réf : 164 -



Description détaillée :

Pour 2024, vous voyez les choses en grand ??

A la recherche d'une propriété d'exception ?

J'ai ce qu'il vous faut !

A 30 minutes de la gare TGV Franche-Comté, à 1h30 minutes de la Suisse et proche de nombreuses activités touristiques (golf, château, lac.) l'agence L.immobilier vous propose à la vente cette belle propriété dite « le Château » comprenant 3 différentes bâtisses construites au 18^{ème} et 19^{ème} siècle sur un domaine de plus de 4 hectares.

Une fois franchi le portail monumental, vous découvrirez à l'abri des regards, une belle demeure principale composée au rez-de-chaussée de 198m² habitables, d'un étage en cours de rénovation. Ce dernier est desservi par un magnifique escalier en bois qui révèle toute la prestance de ce lieu.

Vous serez séduit par de beaux détails en pierre, des plafonds à la française, de belles boiseries, des murs en pierre jointés et d'anciennes cheminées.

Au-dessus de l'ensemble du bâtiment se trouvent un immense grenier avec des volumes sous charpente considérables où tout est possible et qui pourrait également être rendu habitable.

Sous une partie du bâtiment principale et dans les annexes se trouvent plusieurs caves voûtées magnifiques.

La partie gauche, à usage d'habitation est en cours de rénovation alliant modernité et charme de l'ancien.

Ce beau domaine s'adonnera aisément à des projets familiaux, professionnels ou même touristiques (création d'un gîte, de chambres d'hôtes.).

Pour les amateurs d'équitation, le terrain entièrement clos et doté de plusieurs bâtiments agricoles (atelier, hangar, étable.) permet d'accueillir des chevaux ou tout autres animaux.

Cette propriété offre un cadre de vie exceptionnel, alliant le charme de la campagne à celui de l'histoire où les possibilités sont infinies.

L'IMMOBILIER

6, Grande Rue
25110 BAUME-LES-DAMES
Tel : 03.81.26.58.30
E-Mail : contact@lois-immobilier.fr

Catalogue PDF généré
par <http://www.repimmo.com>

N'hésitez à contacter Manuelle Beurier au 06.59.49.30.65 afin qu'elle puisse vous faire découvrir ce lieu plein de charmes !

Annnonce visible sur <http://www.repimmo.com> sous la REF n°16944994



voir tous les détails sur ce bien http://www.repimmo.com/petite_annonces_immobiliere/16944994/prestige-a_vendre-besancon-25.php

Vente Maison CLERVAL (Doubs - 25)

Surface : 69 m²

Surface terrain : 358 m²

Nb pièces : 3 pièces

Chambres : 2 chambres

Année de construction : 1900

Prix : 115000 €

Réf : SNM_-_162 -



Description détaillée :

* Baisse de prix * Au coeur de la commune de Crosey-le-Grand, nous avons pour vous, une charmante maison avec sa dépendance.

La surface habitable est de 69.67 m² réparti comme suit sur deux niveau :

- Au RDC : vous trouverez une cuisine, une salle d'eau avec WC et un salon.
- A l'étage : vous trouverez deux grandes chambres.

Les fenêtres sont en double vitrage PVC. La toiture a été rénovée l'année dernière.

L'assainissement est relié au tout-à-l'égout.

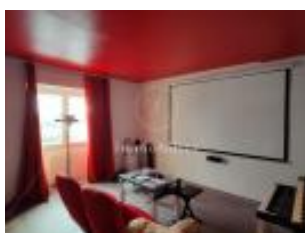
Le chauffage est réalisé par des radiateurs électrique récents.

La façade est en cours de rénovation (devis signé et acompte déjà réglé par le propriétaire, les travaux débuterons au printemps).

Cerise sur le gateau, une grange de plus de 60 m² vous permettra de stocker selon vos envies.

N'hésitez pas à nous contacter pour découvrir ce bien.

Annnonce visible sur <http://www.repimmo.com> sous la REF n°16919669



voir tous les détails sur ce bien http://www.repimmo.com/petite_annonces_immobiliere/16919669/maison-a_vendre-clerval-25.php

Vente Maison BAUME-LES-DAMES (Doubs - 25)

Surface : 74 m2

Nb pièces : 3 pièces

Chambres : 2 chambres

Prix : 134000 €

Réf : 159 -



Description détaillée :

* Baisse de prix pour ce bien *

L'agence L.IMMOBILIER vous propose en exclusivité cette jolie maison en pierres située à ROMAIN-LA-ROCHE (25680), à 12 minutes de Baume-les-Dames et à 7 minutes de l'Autoroute.

Cette maison de 74,42m2 est mitoyenne d'un côté et se compose comme suit :

* Au 1er niveau : vous découvrirez la cuisine séparée, la pièce de vie avec ses murs en pierres apparentes, la salle d'eau et le WC;

* A l'étage supérieur, vous découvrirez un dégagement desservant deux grandes chambres.

Côté annexes, ce bien possède au RDC, un atelier de 22m2 ainsi qu'une cave semi-enterrée, une cour fermée et une terrasse. La maison a été éditée sur une parcelle de 1290m2 et le terrain d'aisance restant après construction est très spacieux.

Le système de chauffage est produit pas un poêle à bois et des radiateurs électriques sont installés dans les chambres si besoin. La production d'eau chaude est produite par une cumulus.

L'assainissement est non conforme, nous attendons le rapport du contrôle de vérification afin d'établir un devis. En ce qui concerne la taxe foncière son tarif est de 82EUR !

Nous serions ravis de vous présenter ce bien, et répondre à toutes vos questions. N'hésitez pas à nous contacter au 06.28.18.32.01



voir tous les détails sur ce bien http://www.repimmo.com/petite_annonces_immobiliere/16893878/maison-a_vendre-baume_les_dames-25.php

Vente Maison BAUME-LES-DAMES (Doubs - 25)

Surface : 134 m²

Surface terrain : 512 m²

Nb pièces : 5 pièces

Chambres : 3 chambres

SDB : 1 salle de bains

Année de construction : 1900

Prix : 185000 €

Réf : 67 -



Description détaillée :

Nous vous proposons en exclusivité à Baume-les-Dames, une maison de ville de 134 m² habitables mitoyenne de chaque côtés, construite au 19eme siècle sur des parcelles de terrain d'une superficie totale de 512 m².

Au rez-de-chaussée, vous trouverez une entrée desservant une buanderie avec WC, un salon et une cuisine/séjour séparée avec accès sur le terrasse.

Au premier étage, vous trouverez une salle de bains (douche, baignoire) avec WC ainsi qu'une très grande chambre.

Au deuxième étage, vous trouverez deux chambres ainsi qu'un accès au grenier.

Les fenêtres sont en double vitrage.

Système de chauffage par chaudière gaz (VIESSMANN changée il y a 10 ans) avec production d'eau chaude.

Maison reliée au tout-à-l'égout.

La maison est équipée de panneaux photovoltaïques sur les parties avant et arrière du toit.

Un garage agrémente le bien.

Si vous souhaitez visiter cette charmante maison de ville n'hésitez pas à nous contacter au 06.13.37.38.09.

Annnonce visible sur <http://www.repimmo.com> sous la REF n°16893876



voir tous les détails sur ce bien http://www.repimmo.com/petite_annonces_immobiliere/16893876/maison-a_vendre-baume_les_dames-25.php

Vente Maison BAUME-LES-DAMES (Doubs - 25)

Surface : 74 m²

Nb pièces : 3 pièces

Chambres : 2 chambres

Prix : 98000 €

Réf : 147 -



Description détaillée :

L'agence L. IMMOBILIER vous propose en exclusivité une maison de ville de 74,7m² répartie sur 3 niveaux.

Le RDC propose une cuisine et une pièce de vie puis au premier niveau vous découvrirez un dégagement, une grande chambre, une salle d'eau et un WC, enfin au dernier niveau une belle chambre avec un espace mezzanine. Les fenêtres sont en double PVC (hors fenêtre de la pièce de vie), le chauffage est produit par une chaudière gaz de ville.

Ce bien ne fait pas parti d'une copropriété. Des travaux sont à prévoir; la toiture est en bon état et l'assainissement est relié au tout à l'égout. La taxe foncière est de 578EUR.

L'agence L. IMMOBILIER reste à votre disposition si vous souhaitez de plus amples renseignements, en contactant Elodie au 06.28.18.32.01.

Annnonce visible sur <http://www.repimmo.com> sous la REF n°16893875



voir tous les détails sur ce bien http://www.repimmo.com/petite_annonces_immobiliere/16893875/maison-a_vendre-baume_les_dames-25.php

Vente Appartement BAUME-LES-DAMES (Doubs - 25)

Surface : 78 m²

Surface séjour : 27 m²

Nb pièces : 3 pièces

Chambres : 2 chambres

SDB : 1 salle de bains

Année de construction : 1968

Prix : 98000 €

Réf : 131 -



Description détaillée :

Vous êtes à la recherche d'un investissement locatif ? Nous avons pour vous un appartement déjà occupé par les mêmes locataires depuis 2017 !

Nous vous proposons à la vente sur la commune de Baume-les-Dames, un appartement de type 3 dans la résidence 'Les Bouleaux'.

La surface habitable est de 78,38 m² est répartie comme suit : une entrée, une cuisine séparée (avec accès balcon), un salon séjour de 27 m² (avec accès balcon), un cellier, un WC, une salle de bains et deux chambres.

Le système de chauffage provient d'une chaudière gaz à condensation avec production d'eau chaude DeDIETRICH changé en 2016 (installé par l'entreprise MIDOT).

Les fenêtres sont en double vitrage bois.

L'appartement est occupé par un couple depuis Décembre 2017. Le loyer actuel est de 450 EUR / mois hors charges, la provision pour charges est de 60 EUR / mois.

L'appartement est situé au 3^{ème} étage sur 4 sans ascenseur; la copropriété est composée de 17 lots d'habitation. Le syndic est géré par un syndic professionnel.

En annexes, vous trouverez deux balcons d'une surface totale de 5,91 m² et une cave de 7,90 m².

La copropriété dispose de place de stationnement libre.

N'hésitez pas à contacter Tristan au 06.13.37.38.09 pour mieux découvrir ce bien.



voir tous les détails sur ce bien http://www.repimmo.com/petite_annonces_immobiliere/16734746/appartement-a_vendre-baume_les_dames-25.php

Vente Maison DELUZ (Doubs - 25)

Surface : 110 m2

Nb pièces : 4 pièces

Chambres : 3 chambres

Année de construction : 1948

Prix : 150000 €

Réf : 139 -



Description détaillée :

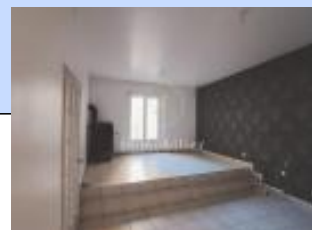
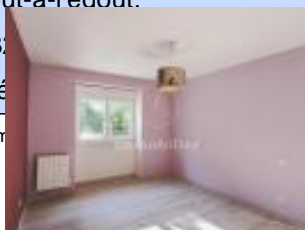
Vous êtes à la recherche d'un investissement locatif ? Nous avons ce qu'il vous faut sur la commune de Deluz (Grand Besançon)!

Venez découvrir cette maison en monopropriété actuellement composée de deux appartements avec combles aménageables.

- Le premier appartement est un F1 de 29 m2 qui est actuellement loué 380 EUR hors charges depuis 2016 par le même locataire. L'appartement est composé comme suit : une pièce de vie avec cuisine aménagée, une salle d'eau avec WC et une chambre séparée. Le chauffage est individuel par radiateur électrique et la production d'eau par un cumulus de 100 litres. Les fenêtres sont en double vitrage bois. La classification énergétique est en E. L'appartement dispose d'une place de parking et d'une terrasse.

- Le deuxième appartement est un F3 de 81,30 m2 qui est actuellement libre (précédemment loué 550 EUR hors charges). L'appartement est composé comme suit : une cuisine séparée, un salon séjour, une salle d'eau, un WC séparé, deux chambres et une cave. Le chauffage est produit par des radiateur électrique et un poêle à granulé installé en 2021. Les fenêtres sont en double vitrage PVC (2020). Production d'eau chaude par cumulus de 200 litres. La classification énergétique de l'appartement est D. L'appartement dispose de place de parking et d'une terrasse.

En annexe, un garage et un plateau brut d'environ 140 m2 permettant la création de deux nouveaux appartements. La maison est reliée au tout-à-l'égout.



voir tous les détails sur ce bien http://www.repimmo.com/petite_annonces_immobiliere/16690892/maison-a_vendre-deluz-25.php

Vente Local commercial BAUME-LES-DAMES (Doubs - 25)

Surface : 99 m2

Nb pièces : 6 pièces

Prix : 119000 €

Réf : 133 -



Description détaillée :

L'agence L. IMMOBILIER vous propose à la vente un local commercial d'environ 99m2, situé au RDC d'une petite copropriété (syndic bénévole).

Ce local bénéficie d'un bon emplacement puisqu'il se situe Place Saint-Martin dans un axe de trois rues. Les trois murs extérieurs de ce local sont vitrés, le chauffage est individuel électrique, il y a plusieurs arrivées d'eau et des bureaux sont déjà cloisonnés. Le règlement de copropriété est assez souple concernant les activités possibles.

Nous restons à votre disposition si vous souhaitez de plus amples informations sur ce bien et prévoir une visite en nous contactant au 06.28.18.32.01.

Annnonce visible sur <http://www.repimmo.com> sous la REF n°16655214



voir tous les détails sur ce bien http://www.repimmo.com/petite_annonces_immobiliere/16655214/local_commercial-a_vendre-baume_les_dames-25.php

Vente Maison DELUZ (Doubs - 25)

Surface : 148 m2

Surface terrain : 643 m2

Nb pièces : 6 pièces

Chambres : 4 chambres

SDB : 1 salle de bains

Année de construction : 2023

Prix : 280000 €

Réf : 137 -



Description détaillée :

L'agence L. IMMOBILIER vous propose à la vente une maison hors d'eau, hors d'air construite dans le lotissement 'La Sacarde' à DELUZ (25960) sur une parcelle de terrain d'une superficie de 643 m2.

Le hors d'eau, hors d'air a été achevé en 2023. Ce bien dispose de 3 niveaux à aménager à votre guise : Un sous-sol de plus de 70m2 pouvant accueillir 3 voitures, le rez-de-chaussée très lumineux puis l'étage. Ce bien bénéficie d'une dalle entre chaque niveau. Les fenêtres sont de bonne qualité et ont été installées par une entreprise locale, la maçonnerie ainsi que la toiture ont également bénéficié du savoir-faire d'artisans locaux.

Ce bien peut être aménagé selon vos besoins et envies, mais des plans ont été créés afin d'exposer le potentiel de cette maison. Afin de vous accompagner tout au long de votre projet, nous sommes en attente de devis concernant l'isolation, placo, électricité et chauffage.

Concernant l'assainissement, celui-ci est relié au rélié au tout-à-l'égout.

Le lotissement LA SACARDE est un lotissement récent, dynamisant le village; très lumineux et situé en dehors des rues passantes. Deluz est un village faisant parti du Grand Besançon, avec école, train, bus, et les commerces se situent à - de 10 minutes. L'architecture de ce bien a été affinée, ce qui lui donne un bel atout.

Vous souhaitez bénéficier d'une construction neuve, sans les délais administratifs et de construction ? Vous souhaitez aménager vous même la disposition intérieure selon vos besoins? Alors ce bien est fait pour vous...

L'agence L. IMMOBILIER reste à votre disposition si vous souhaitez avoir de plus amples informations et visiter de



voir tous les détails sur ce bien http://www.repimmo.com/petite_annonces_immobiliere/16655213/maison-a_vendre-deluz-25.php

Vente Bureau BAUME-LES-DAMES (Doubs - 25)

Surface : 170 m2

Nb pièces : 7 pièces

Prix : 198000 €

Réf : 141 -



Description détaillée :

L'agence L. IMMOBILIER vous propose à la vente au sein d'une copropriété très bien située, un niveau complet comprenant quatre bureaux, une salle d'attente avec son point d'eau, une salle de bains, un WC, un dégagement et ainsi que des rangements. En sus, au niveau supérieur un plateau (combles) totalement aménageable de 63,50m2 Loi Carrez (+82,40m2 hors loi carrez et non comptabilisés) formant une superficie totale Loi Carrez de 170,45m2.

Les revenus locatifs actuels sont de 740EUR hors charges. Il est également tout à fait possible de transformer ce niveau en habitation et le plateau sous combles en bureaux ou habitation. Il n'y a pas de contrainte dans le règlement de copropriété.

De nombreuses possibilités s'offrent à vous pour ce projet. La copropriété ne dispose pas d'ascenseur. Elle dispose de stationnements extérieurs. Le chauffage collectif est produit par une chaudière fioul. L'électricité a été refaite à neuf en 2018/2019 ainsi que la sécurité incendie.

Vous pourrez visualiser les plans de la répartition des deux niveaux en visualisant les photos de la copropriété sur cette meme annonce. La taxe foncière s'élève 1369EUR.

L'agence L. IMMOBILIER reste à votre disposition pour répondre à vos demandes et prévoir une visite, au 06.28.18.32.01.

Annnonce visible sur <http://www.repimmo.com> sous la REF n°16641261



voir tous les détails sur ce bien http://www.repimmo.com/petite_annonces_immobiliere/16641261/bureau-a_vendre-baume_les_dames-25.php

Vente Maison BAUME-LES-DAMES (Doubs - 25)

Surface : 275 m2

Surface terrain : 1130 m2

Surface séjour : 33 m2

Nb pièces : 11 pièces

Chambres : 9 chambres

SDB : 2 salles de bains

Année de construction : 1930

Prix : 199000 €

Réf : 142 -



Description détaillée :

L'agence L. IMMOBILIER vous propose à la vente une maison individuelle construite dans les années 30 puis agrandie dans les années 50, de 275m2 habitables alors édifée sur une parcelle clôturée de 1130m2. Ce bien bénéficie de beaux volumes sur 3 niveaux, répartis comme suit :

* Au sous-sol, vous découvrirez un garage de +80m2 avec une belle hauteur sous plafond de 3,20m, un espace buanderie, un atelier, une belle cave avec sa pièce attenante.

* Le RDC de la maison comprend une entrée, une cuisine séparée, une belle pièce de vie de 33m2 environ, 3 chambres, une grande pièce de 16m2 auparavant utilisée comme bureau avec son accès sur le jardin depuis la porte fenêtre, une salle de bains, un bureau, une cuisine d'été ou buanderie, et également un WC et une douche. Ce RDC possède trois entrées mais toutes les pièces étant communicantes, un découpage peut être fait.

* L'étage comprend 5 chambres, une salle de bains, un WC, des espaces greniers sous rampants.

Les deux niveaux sont accessibles par deux escaliers différents.

Ce bien serait idéal pour une grande famille où les volumes s'y prêtent très bien, ou pour une habitation principale avec un logement locatif attenant.

Le chauffage est produit par une chaudière fioul (environ 10 ans), les fenêtres sont en simple vitrage et l'assainissement est relié au tout à l'égout.

Des travaux sont à prévoir pour ce bien : aros rafraichissement, électricité, fenêtres. Des devis pour la toiture et pour



18.32.01.

voir tous les détails sur ce bien http://www.repimmo.com/petite_annonces_immobiliere/16641260/maison-a_vendre-baume_les_dames-25.php

Vente Maison ROUGEMONT (Doubs - 25)

Surface : 118 m2

Surface terrain : 1255 m2

Nb pièces : 4 pièces

Chambres : 3 chambres

SDB : 1 salle de bains

Prix : 65000 €

Réf : SNM-134 -



Description détaillée :

Jolie maison de ville à rénover.

La maison se compose :

Au rez-de-chaussée : une grande entrée, un séjour de 27m2, une cuisine indépendante non équipée, une chambre de 20m2, un débarras et un WC.

Au premier étage : un palier desservant 2 chambres de 13.5m2 et 14m2, une salle de bain et un débarras.

La maison dispose également d'une chaufferie/cave.

Equipement : huisserie bois simple vitrage, chauffage central fioul (chaudière à remplacer), électricité non conforme.

Possibilité de créer un espace extérieur agréable (terrain de 2 ares).

N'hésitez pas à me contacter au 06.59.49.30.65 pour plus d'information ou pour prendre rendez-vous

Annnonce visible sur <http://www.repimmo.com> sous la REF n°16615459



voir tous les détails sur ce bien http://www.repimmo.com/petite_annonces_immobiliere/16615459/maison-a_vendre-rougemont-25.php

Vente Maison MONTBELIARD (Doubs - 25)

Surface : 109 m²

Surface terrain : 1435 m²

Surface séjour : 29 m²

Nb pièces : 4 pièces

Chambres : 3 chambres

Année de construction : 1963

Prix : 177000 €

Réf : 130 -



Description détaillée :

L'agence L.immobilier vous propose cette belle maison individuelle de 109m² située, à 15 minutes de Montbéliard, sur les hauteurs de Bavans dans un quartier calme et tranquille.

La maison, sur sous-sol, est composée de :

Au 1er étage :

-Véranda, plein sud, une cuisine aménagée et indépendante, un séjour spacieux, deux chambres, une salle d'eau et un WC indépendant.

Au 2 étage:

-Une chambre avec placards intégrés, une grande mezzanine et deux greniers à aménager .

Au sous-sol:

-Un grand garage, une cave avec le sol en terre battue et un espace de stockage.

La maison possède également un terrain de 1435m², un jardin potager, des arbres fruitiers et une grande dépendance de plus de 20m².

Les équipements de la maison:

-Chaudière à condensation dernière génération

-Huisserie en bois et double vitrage de qualité

-Volets roulants manuels



une visite !

voir tous les détails sur ce bien http://www.repimmo.com/petite_annonces_immobiliere/16513288/maison-a_vendre-montbeliard-25.php

Vente Maison BOUCLANS (Doubs - 25)

Surface : 126 m²

Surface terrain : 1005 m²

Nb pièces : 4 pièces

Chambres : 2 chambres

Année de construction : 1951

Prix : 160000 €

Réf : 112 -



Description détaillée :

Vous êtes à la recherche d'une maison où la toiture est récente, où la chaudière granulé vient d'être installée, où une isolation par l'extérieure vient à peine d'être terminée mais aussi des fenêtres en double vitrage et de grandes annexes ?

Ne cherchez plus ! Nous avons ce qu'il vous faut ...

Nous vous proposons en exclusivité sur la commune de SAINT-JUAN, une charmante maison de 124,62 m² habitable construite sur des parcelles de terrain totalisant 1 005 m².

Pour la partie habitable vous trouverez :

- Au rez-de-chaussée : une entrée desservant une cuisine séparée, un salon, un séjour, une salle d'eau et un WC
- A l'étage : une mezzanine et deux chambres.

Le chauffage est produit par une chaudière granulé OKOLFEN avec un silo de 6 tonnes installée en 2022.

Les fenêtres en double vitrage PVC et ont été installée en 2018.

L'isolation par l'extérieure avec ravalement de façade a été réalisée en 2023.

La maison est reliée au tout-à-l'égout.

Un rafraîchissement de l'intérieur est à prévoir.

En annexes, un cellier, un garage, un bûcher et deux granges vous attendent.

Pour découvrir ce bien n'hésitez pas à nous contacter au 06.13.37.38.09.



voir tous les détails sur ce bien http://www.repimmo.com/petite_annonces_immobiliere/16337830/maison-a_vendre-bouclans-25.php

Vente Maison MESANDANS (Doubs - 25)

Surface : 220 m2

Nb pièces : 1 pièce

Chambres : 1 chambre

Prix : 30000 €

Réf : 114 -



Description détaillée :

Corps de ferme mitoyen de 240m2 au sol posée sur un terrain de 4 ares.

Idéal comme endroit de stockage, comme atelier ou à réaménager entièrement !

N'hésitez pas à me contacter au 06.59.49.30.65 afin d'avoir plus d'informations et organiser une visite.

Annnonce visible sur <http://www.repimmo.com> sous la REF n°16318611



voir tous les détails sur ce bien http://www.repimmo.com/petite_annonces_immobiliere/16318611/maison-a_vendre-mesandans-25.php

Vente Maison ROUGEMONT (Doubs - 25)

Surface : 195 m2

Surface terrain : 623 m2

Surface séjour : 20 m2

Nb pièces : 5 pièces

Chambres : 3 chambres

Année de construction : 1900

Prix : 135000 €

Réf : 111 -



Description détaillée :

A moins de 15 minutes de Baume les Dames et de l'autoroute A36, sur la commune de Rougemont, Venez découvrir cette maison mitoyenne, de 195m2 habitable posée sur un terrain de 6 ares. Vous trouverez au rez-de-chaussée :

- Une cuisine nue de 17m2 avec une arrière cuisine de 9m2
- Une salle à manger/séjour de 20m2
- Une salle d'eau
- Une très belle véranda de 38m2 avec un insert bois, un coin bar et de belles ouvertures donnant sur le terrain à l'arrière de la maison
- Une buanderie
- Une cave
- Deux grands garages

A l'étage:

- 3 chambres de 17m2, 21m2 et 16m2
- Une salle d'eau
- 2 grands greniers

La maison comprend également de nombreux espaces supplémentaires à aménager selon vos besoins ou envies.

Les équipements de la maison : -Chaudière fioul + Insert bois -Huisseries en PVC double vitrage avec volets roulants en Alu Double vitrage pour la véranda N'hésitez pas à me contacter pour plus d'informations et pour organiser une



voir tous les détails sur ce bien http://www.repimmo.com/petite_annonces_immobiliere/16318609/maison-a_vendre-rougemont-25.php

Vente Appartement BAUME-LES-DAMES (Doubs - 25)

Surface : 86 m²

Surface séjour : 39 m²

Nb pièces : 5 pièces

Chambres : 3 chambres

Année de construction : 1800

Prix : 125000 €

Réf : 82 -



Description détaillée :

L'agence L. IMMOBILIER vous propose à la vente un appartement situé à quelques pas de la gare et des commerces de proximité. Idéalement situé en retrait de la voirie, cet appartement de 90,70m² (86,20m² Loi Carrez) bénéficie d'une entrée indépendante et saura vous charmer par ses volumes et le calme qu'il propose.

Ce bien comprend un espace entrée, une cuisine aménagée et équipée sur la pièce à vivre regroupant 41,2m² (39,4m² Loi Carrez), 3 chambres dont une avec WC et cabine de douche (pouvant également servir de grande buanderie), et un WC séparé. Deux caves complètent ce bien ainsi qu'un stationnement extérieur à jouissance exclusive.

Son accès indépendant nous laisse imaginer être dans une maison de ville. Fenêtres double vitrage et volets roulants sur l'ensemble du bien. Chauffage individuel gaz de ville.

Aucun travaux ne sont à prévoir pour cet appartement. Nous restons à votre disposition pour toute demande d'informations et visites au 06.28.18.32.01.

Annnonce visible sur <http://www.repimmo.com> sous la REF n°15958887



voir tous les détails sur ce bien http://www.repimmo.com/petite_annonces_immobiliere/15958887/appartement-a_vendre-baume_les_dames-25.php

Vente Terrain DELUZ (Doubs - 25)

Surface : 1109 m2

Nb pièces : 1 pièce

Prix : 65000 €

Réf : 81 -



Description détaillée :

L'agence L. IMMOBILIER vous propose à la vente ce très joli terrain constructible, vendu non viabilisé, d'une superficie de 1109m2.

Situé sur le haut du village, vous aurez depuis votre pièce de vie, une vue sur la forêt vous permettant de contempler les chevreuils au petit matin. Ce terrain n'est pas situé en lotissement et les viabilisations sont à proximité. Terrain libre constructeur. Etude de sols et certificat d'urbanisme réalisés. Les viabilisations sont en bordure.

Nous restons à votre disposition pour toutes demandes d'informations et visites au 06.28.18.32.01.

Annnonce visible sur <http://www.repimmo.com> sous la REF n°15936885

Vente Maison RAHON (Doubs - 25)

Surface : 166 m²

Surface terrain : 2000 m²

Surface séjour : 75 m²

Nb pièces : 6 pièces

Chambres : 4 chambres

SDB : 1 salle de bains

Année de construction : 2020

Prix : 415000 €

Réf : 57 -



Description détaillée :

L'agence L. IMMOBILIER vous propose en exclusivité cette très belle maison de 2020 idéalement édifée sur une parcelle de 20 ares.

Située à RAHON, cette maison aux lignes contemporaines et épurées, vous propose 166,67 m² répartis comme suit : au RDC une entrée, une spacieuse cuisine totalement aménagée et équipée très fonctionnelle alors ouverte sur la pièce de vie, un espace salon, une suite parentale avec dressing et salle de bains (douche italienne, baignoire balnéo), ainsi qu'un WC séparé puis une buanderie ; l'étage nous présente un dégagement, trois chambres ainsi qu'une salle d'eau avec WC.

Une terrasse de 50m², un garage et une cave complètent ce bien.

Les matériaux et les prestations proposées sont de très bonne qualité : double dalle, chauffage par pompe à chaleur avec plancher chauffant, robinetterie VILLEROY et BOCH, aménagement de placards et dressing (VIVOT INTERIEURS), cuisine (Harmony, VIVOT INTERIEURS), volets aluminium motorisés, vide sanitaire, laine de roche soufflée dans les combles...

Cette maison est très lumineuse grâce à ses nombreuses ouvertures ainsi son orientation et son isolation lui procurent une consommation économique.

La taxe foncière est de 1200EUR/an. Et l'assainissement est relié au tout à l'égout.

Coup de coeur assuré pour ce bien !



voir tous les détails sur ce bien http://www.repimmo.com/petite_annonces_immobiliere/14833023/maison-a_vendre-rahon-25.php