

AGENCE WISI

55 RUE ALPHONSE PLUCHET 92220 BAGNEUX

Tel : 06.70.99.75.68

E-Mail : julien@wizi.eu

Location Appartement CARPENTRAS (Vaucluse - 84)

Surface : 25 m²

Nb pièces : 1 pièce

Charges : 130 €

Prix : 630 €/mois

Réf : 87633 -



Description détaillée :

Avec Wizi, vous louez SANS frais d'agence, SANS garant et SANS CDI obligatoire.

PS : Si l'annonce est toujours en ligne, cela signifie que le logement est toujours disponible.

*
*
*

En location à Carpentras (84200), laissez vous charmer par cet appartement 1 pièce de 25 m².

Cet appartement est situé au 1er étage d'un immeuble.

Il y a plusieurs établissements scolaires (maternelle, primaire et lycée) à moins de 10 minutes à pied, tout comme deux crèches. Niveau transports, on trouve la gare Carpentras à quelques pas du bien. L'autoroute A7 et la nationale N7 sont accessibles à moins de 18 km. Vous trouverez le cinéma Rivoli de même que deux théâtres, un conservatoire, un tennis et un bassin de natation dans les environs. Il y a aussi des restaurants, des commerces, quatre supermarchés, des boulangeries, des boucheries-charcuteries et un bureau de poste. Enfin, le marché Centre Ville et allées jean jaurès anime le quartier chaque vendredi.

Énergie, consommation ou émissions de gaz à effet de serre, voilà des critères qu'il est impératif aujourd'hui de prendre en compte lorsque l'on envisage de louer. Les classes énergétique et climatique sont respectivement notées D et B.

Il est proposé à la location pour un loyer mensuel de 630 E CC. avec un forfait sur charges de 130 E mensuelles



voir tous les détails sur ce bien http://www.repimmo.com/petite_annonces_immobiliere/17412014/appartement-location-carpentras-84.php

Location Appartement NANTES (Loire atlantique - 44)

Surface : 42 m²

Nb pièces : 2 pièces

Chambres : 1 chambre

Charges : 65 €

Prix : 935 €/mois

Réf : 87634 -



Sans
garant



Sans frais
d'agence



Sans CDI
obligatoire



Description détaillée :

Avec Wizi, vous louez SANS frais d'agence, SANS garant et SANS CDI obligatoire.

PS : Si l'annonce est toujours en ligne, cela signifie que le logement est toujours disponible.

*
*
*

Appartement type 2 bis (42m²) en duplex entièrement rénové il y a 3 ans et idéalement situé entre le boulevard Guist'hau et le parc de Procé.

Il bénéficie d'une entrée indépendante de la résidence, comme "une petite maison" et possède une place de parking en sous-sol.

Il se compose :

Au RDC :

Entrée avec placards

Salon (avec canapé convertible) et cuisine ouverte équipée

WC indépendants

A l'étage :

Placards

Salle de bain avec baignoire

Chambre comprenant un bureau

Cet appartement est entièrement meublé avec : un canapé-lit 160x190cm, 2 tables basses, une table haute et ses 4 tabourets, un four, une plaque à induction, une hotte, un frigidaire, un congélateur, le nécessaire de cuisine (poêles, casseroles, assiettes, couverts, verres, tasses etc.), une bouilloire, un grille pain, un aspirateur, un lave-linge, une table

AGENCE WISI
55 RUE ALPHONSE PLUCHET
92220 BAGNEUX
Tel : 06.70.99.75.68
E-Mail : julien@wizi.eu

Catalogue PDF généré
par <http://www.repimmo.com>

à repasser et un fer à repasser, un lit 140x200cm, un bureau.

Loyer : 870E

Charges : 65E (incluant : eau froide, entretien de l'immeuble et du parking, enlèvement des ordures ménagères)

Electricité à la charge du locataire : environ 100E/mois

Dépôt de garantie : 2 mois de loyer

Disponible à partir du 20 juin. Frais de service = 290 E TTC (uniquement à la signature du contrat de location). Dépôt de garantie = 2 mois de loyer

Annnonce visible sur <http://www.repimmo.com> sous la REF n°17412013

voir tous les détails sur ce bien http://www.repimmo.com/petite_annonces_immobiliere/17412013/appartement-location-nantes-44.php

Location Appartement ANGOULEME (Charente - 16)

Surface : 85 m²

Nb pièces : 3 pièces

Chambres : 2 chambres

Charges : 150 €

Prix : 950 €/mois

Réf : 87636 -



Description détaillée :

Avec Wizi, vous louez SANS frais d'agence, SANS garant et SANS CDI obligatoire.

PS : Si l'annonce est toujours en ligne, cela signifie que le logement est toujours disponible.

*
*
*

APPARTEMENT 3 PIÈCES AVEC BALCON ET TERRASSE

En location à Angoulême (16000), découvrez cet appartement de 3 pièces de 85 m².

Cuisine équipée, débarras, buanderie, wc, salle de bain, 2 chambres, dressing, salon/salle à manger avec possibilité de faire une 3ème chambre.

Cet appartement bénéficie d'un balcon.

Il est situé au 3e étage d'un immeuble. Tout est prévu pour votre véhicule : parmi les emplacements disponibles dans l'immeuble, un garage et une cave sont réservés pour ce grand appartement.

Il y a des établissements scolaires (de la maternelle au lycée) à moins de 10 minutes à pied. Côté transports en commun, on trouve deux gares (Angoulême et Ruelle-sur-Touvre) à moins de 10 minutes en voiture. Les nationales N10 et N141 sont accessibles à moins de 4 km. Vous trouverez un tennis et un bowling dans les environs. Il y a aussi des restaurants, des commerces, un supermarché, quatre boulangeries et trois boucheries-charcuteries.

Cet appartement affiche une classe énergie D qui découle d'une consommation énergétique de 181 à 250 kWh-ep/m²/an. Quant à la classe climat, cette dernière est notée E.

Il est proposé à la location pour un loyer mensuel de 950 E CC, avec 150 E mensuels de charges (comprenant gaz, eau, entretien des locaux, ascenseur, jardinier, gardienne, garage et cave)

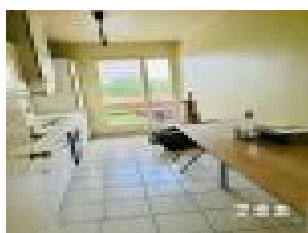
Les informations sur les risques auxquels ce bien est exposé sont disponibles sur le site Géorisques : [] (). Frais de

AGENCE WISI
55 RUE ALPHONSE PLUCHET
92220 BAGNEUX
Tel : 06.70.99.75.68
E-Mail : julien@wizi.eu

Catalogue PDF généré
par <http://www.repimmo.com>

service = 290 E TTC (uniquement à la signature du contrat de location). Dépôt de garantie = 1 mois de loyer hors charge

Annnonce visible sur <http://www.repimmo.com> sous la REF n°17412012



voir tous les détails sur ce bien http://www.repimmo.com/petite_annonces_immobiliere/17412012/appartement-location-angouleme-16.php

Location Appartement POITIERS (Vienne - 86)

Surface : 15 m²

Nb pièces : 1 pièce

Charges : 55 €

Prix : 355 €/mois

Réf : 87638 -



Description détaillée :

Avec Wizi, vous louez SANS frais d'agence, SANS garant et SANS CDI obligatoire.

PS : Si l'annonce est toujours en ligne, cela signifie que le logement est toujours disponible.

*
*
*

Studio / Studette

Au rez-de-chaussée d'un petit immeuble (de 5 logements).

Petite vidéo de pré "visite" disponible sur demande

Pas de place de parking mais le stationnement est facile dans la rue d'à côté et gratuit.

Il y a également une station de trottinettes électriques juste à côté.

Loyer 300 E/mois

Provisions de Charges 55 E/mois qui comprennent tout, l'eau froide, l'eau chaude, le chauffage, l'électricité et la taxe des ordures ménagères.

Les informations sur les risques auxquels ce bien est exposé sont disponibles sur le site Géorisques : [] (). Frais de service = 290 E TTC (uniquement à la signature du contrat de location). Dépôt de garantie = 1 mois de loyer hors charge



repimmo.com sous la REF n°17412011



voir tous les détails sur ce bien http://www.repimmo.com/petite_annonces_immobiliere/17412011/appartement-location-poitiers-86.php

Location Appartement FERTE-MACE (Orne - 61)

Surface : 30 m²

Nb pièces : 2 pièces

Chambres : 1 chambre

Charges : 20 €

Prix : 409 €/mois

Réf : 87462 -



Sans
garant



Sans frais
d'agence



Sans CDI
obligatoire



Description détaillée :

Avec Wizi, vous louez SANS frais d'agence, SANS garant et SANS CDI obligatoire.

PS : Si l'annonce est toujours en ligne, cela signifie que le logement est toujours disponible.

*
*
*

Ayez le coup de cœur pour cet appartement de 2 pièces de 30 m² en location à La Ferté Macé (61600).

libre de suite

Cet appartement est situé au 4^e étage d'un immeuble.

l'eau est inclus dans les charges

Des écoles du primaire et du secondaire sont implantées à moins de 10 minutes à pied. Pour vos loisirs, vous pourrez compter sur le cinéma Gerard Philipe tout comme sur un bassin de natation et une bibliothèque à quelques minutes. On trouve également des restaurants, des boulangeries, des commerces, deux supermarchés, un bureau de poste et des boucheries-charcuteries.

Il est à louer pour 359 E CC, avec 39 E mensuels de charges.

Les classes énergétique et climatique de cet appartement connaissent la même notation, soit E. Frais de service = 290 E TTC (uniquement à la signature du contrat de location). Dépôt de garantie = 2 mois de loyer

Annnonce visible sur <http://www.repimmo.com> sous la REF n°17412010

Location Appartement SAINTE-FOY-LES-LYON (Rhone - 69)

Surface : 35 m²

Nb pièces : 2 pièces

Chambres : 1 chambre

SDB : 1 salle de bains

Charges : 35 €

Prix : 675 €/mois

Réf : 87637 -



Sans
garant



Sans frais
d'agence



Sans CDI
obligatoire



Description détaillée :

Avec Wizi, vous louez SANS frais d'agence, SANS garant et SANS CDI obligatoire.

PS : Si l'annonce est toujours en ligne, cela signifie que le logement est toujours disponible.

*
*
*

APPARTEMENT 2 PIÈCES AVEC BALCON

À louer à Sainte-Foy-lès-Lyon (69110), nous vous présentons cet appartement de 2 pièces de 35 m².

Il se situe au 2^e étage d'un immeuble.

Jouissez d'espace extérieur pour gagner en confort avec un balcon. d'une chambre avec placards et d'une salle de bains avec wc

Tout est prévu pour votre véhicule : parmi les emplacements disponibles dans l'immeuble, un garage en sous-sol est compris dans le loyer est réservé pour cet appartement.

Cinq établissements scolaires sont implantés à moins de 10 minutes à pied. Niveau transports en commun, on trouve huit lignes de bus dans les alentours. Des autoroutes et la nationale N6 sont accessibles à moins de 10 km. Vous trouverez un tennis et un bassin de natation à quelques minutes à peine. Il y a aussi des restaurants, des commerces, quatre boulangeries, un supermarché, un bureau de poste et une poissonnerie.

Il est proposé à la location pour un loyer mensuel de 615 E, charges comprises (40 E mensuels).

Énergie, consommation ou émissions de gaz à effet de serre, voilà des facteurs qu'il est conseillé d'avoir à l'esprit lorsque l'on a le projet de louer. Cet appartement a une classe énergie C. Quant à la classe climatique, elle est notée A, signifiant un taux très faible d'émissions de gaz à effet de serre.

Les informations sur les risques auxquels ce bien est exposé sont disponibles sur le site Géorisques : [] (). Frais de

AGENCE WISI
55 RUE ALPHONSE PLUCHET
92220 BAGNEUX
Tel : 06.70.99.75.68
E-Mail : julien@wizi.eu

Catalogue PDF généré
par <http://www.repimmo.com>

service = 290 E TTC (uniquement à la signature du contrat de location). Dépôt de garantie = 1 mois de loyer hors charge

Annonce visible sur <http://www.repimmo.com> sous la REF n°17412009

voir tous les détails sur ce bien http://www.repimmo.com/petite_annonces_immobiliere/17412009/appartement-location-sainte_foy_les_lyon-69.php

Location Appartement NANTES (Loire atlantique - 44)

Surface : 63 m²

Nb pièces : 3 pièces

Chambres : 2 chambres

Charges : 65 €

Prix : 835 €/mois

Réf : 87639 -



Description détaillée :

Avec Wizi, vous louez SANS frais d'agence, SANS garant et SANS CDI obligatoire.

PS : Si l'annonce est toujours en ligne, cela signifie que le logement est toujours disponible.

*
*
*

En location : à quelques minutes du tramway Egalité (ligne 1), venez découvrir à Nantes (44100), cet appartement de 3 pièces de 63 m².

Sans vis à vis, il est situé au 1er étage d'un petit collectif avec parking réservé. Chauffage individuel gaz.

L'océan Atlantique se trouve à 16,22 km. On trouve plusieurs établissements scolaires (maternelle, élémentaire, primaire et collège) à moins de 10 minutes à pied ainsi que huit structures d'accueil pour les enfants en bas âge. Niveau transports en commun, il y a six lignes de bus ainsi que la ligne de tramway 1 (Egalité) dans un rayon de 1 km. Des autoroutes, les nationales N844, N444 et N137 et l'aéroport Nantes-Atlantique sont accessibles à moins de 10 km. Le cinéma Concorde vous attend non loin du bien pour vos loisirs, tout comme un bassin de natation et un tennis. On trouve également des restaurants, des commerces, des boulangeries, deux supermarchés, une poissonnerie et trois boucheries-charcuteries.

Le loyer mensuel de cet appartement est de 835 E CC. avec des charges de 65 E mensuelles.



climatique
Dépôt de

voir tous les détails sur ce bien http://www.repimmo.com/petite_annonces_immobiliere/17412008/appartement-location-nantes-44.php

Location Appartement MONTREUIL (Seine saint denis - 93)

Surface : 67 m²

Nb pièces : 3 pièces

Chambres : 2 chambres

Charges : 70 €

Prix : 1400 €/mois

Réf : 87640 -



Description détaillée :

Avec Wizi, vous louez SANS frais d'agence, SANS garant et SANS CDI obligatoire.

PS : Si l'annonce est toujours en ligne, cela signifie que le logement est toujours disponible.

*
*
*

Je loue (direct propriétaire) ce magnifique appartement de 3 pièces, idéalement situé dans une résidence privée neuve, à seulement 2 minutes à pied de la station de métro "Hôpital de Montreuil" (Ligne 11). Profitez d'un accès facile aux transports en commun, vous connectant rapidement à tout Paris.

Caractéristiques de l'Appartement :

- **Étage** : 2ème
- **Entrée** : Spacieuse et accueillante
- **Salon** : Lumineux et convivial, parfait pour se détendre
- **Cuisine** : Moderne, aménagée et ouverte sur le salon
- **Balcon** : Offrant une vue dégagée, idéal pour les moments de détente
- **Salle de Bain** : Avec WC inclus
- **Dégagement** : Pratique et fonctionnel
- **Chambres** : Deux chambres confortables

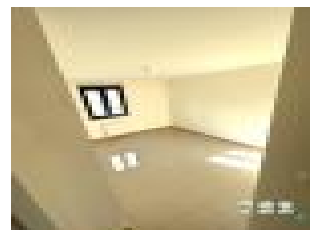
Confort et Équipements :

L'appartement est équipé d'une ventilation mécanique contrôlée (VMC) pour un environnement sain et agréable en toute saison. La production d'eau chaude est assurée par un ballon d'eau chaude, garantissant votre confort quotidien.

Conditions de Location :

- ****Loyer Mensuel**** : 1330 E hors charges
 - ****Provision pour Charges**** : 70 E par mois (incluant charges d'immeubles et eau froide)
 - ****Documents Requis**** : Dossier complet comprenant pièce d'identité, contrat de travail, fiches de paie et avis d'impôt
 - ****Garantie Loyer DEMANDE**** : Acceptée via Visale, GarantMe, Cautioneo, Luko ou autre
- **Localisation et Commodités** :**
- ****Proximité des Transports**** : À 2 minutes à pied de la station de métro "Hôpital de Montreuil" (Ligne 11) et arrêt de bus à proximité (ligne 129 menant au métro Mairie de Montreuil)
 - ****Commerces et Services**** : À proximité immédiate, facilitant votre quotidien
 - ****Hôpital André Grégoire**** : À quelques pas
- Je suis disponible pour répondre à toutes vos questions

Annonce visible sur <http://www.repimmo.com> sous la REF n°17412007



voir tous les détails sur ce bien http://www.repimmo.com/petite_annonces_immobiliere/17412007/appartement-location-montreuil-93.php

Location Appartement NANTES (Loire atlantique - 44)

Surface : 24 m2

Nb pièces : 1 pièce

Charges : 35 €

Prix : 675 €/mois

Réf : 87641 -



Description détaillée :

Avec Wizi, vous louez SANS frais d'agence, SANS garant et SANS CDI obligatoire.

PS : Si l'annonce est toujours en ligne, cela signifie que le logement est toujours disponible.

*
*
*

APPARTEMENT 1 PIÈCE AVEC JARDIN

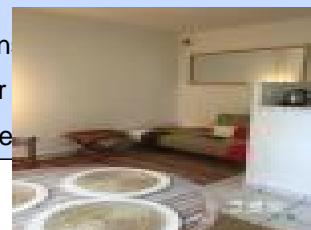
À 20 km de l'océan Atlantique, nous sommes heureux de vous présenter cet appartement 1 pièce de 24 m² à louer à Nantes (44000).

Cet appartement est agrémenté d'une terrasse et d'un jardin.

Tous les types d'établissements scolaires sont implantés à moins de 10 minutes à pied, tout comme 12 crèches. Niveau transports, on trouve 10 lignes de bus, la gare Nantes ainsi que les lignes de tramway 2, 1 et 3 dans un rayon de 1 km.

L'aéroport Nantes-Atlantique est accessible à 9 km. Vous trouverez le Le Cinématographe de même qu'un port de plaisance dans les environs. Il y a également des restaurants, deux restaurants universitaires, des boulangeries, des commerces, trois supermarchés, des épiceries et des supérettes.

Si vous souhaitez louer, il est impératif aujourd'hui de prendre en compte le bilan énergétique du bien. La classe énergétique de cet appartement est notée D et la classe climatique. B.



Frais de
r

voir tous les détails sur ce bien http://www.repimmo.com/petite_annonces_immobiliere/17412006/appartement-location-nantes-44.php

Location Appartement ROUEN (Seine maritime - 76)

Surface : 78 m2

Nb pièces : 5 pièces

Chambres : 4 chambres

Charges : 90 €

Prix : 460 €/mois

Réf : 87642 -



Description détaillée :

Avec Wizi, vous louez SANS frais d'agence, SANS garant et SANS CDI obligatoire.

PS : Si l'annonce est toujours en ligne, cela signifie que le logement est toujours disponible.

*
*
*

Colocation

Rouen droite centre Appartement meublé de 78 m2 comprenant 3 grandes chambres. Situé près de la Fac de Droit. Les Lignes de bus et TEOR se situent à 50m de l'appartement A 3 min à pied du centre-ville et de la Fac de Droit. Refait à neuf, au 3e étage d'une résidence calme et sécurisé. Chambre comprenant un lit double, grand dressing, bureau. Cuisine équipée, four, four micro-onde, réfrigérateur, congélateur, lave-linge, sèche-linge. Reste une chambre, les deux autres sont occupées par deux étudiants, l'un en droit et l'autre en Sciences de Gestion. Loyer 370 E/mois, charges 90 E, soit au total 460 E charges comprises. Les avantages - Situation exceptionnelle - Disponible à compter de fin mars - Bail individuel sans clause de solidarité - Charges comprenant (électricité, Internet, eau (froide et chaude), taxe ordure ménagère, femme de ménage pour les parties communes une fois par mois) - Pas de frais d'agence - Éligible APL Frais de service = 290 E TTC (uniquement à la signature du contrat de location). Dépôt de garantie = 2 mois de loyer

Annnonce visible sur <http://www.repimmo.com> sous la REF n°17412005



voir tous les détails sur ce bien http://www.repimmo.com/petite_annonces_immobiliere/17412005/appartement-location-rouen-76.php

Location Appartement ROUEN (Seine maritime - 76)

Surface : 18 m²

Nb pièces : 1 pièce

Charges : 85 €

Prix : 395 €/mois

Réf : 87643 -



Description détaillée :

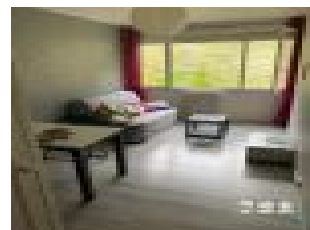
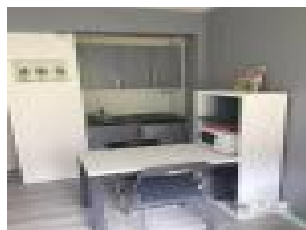
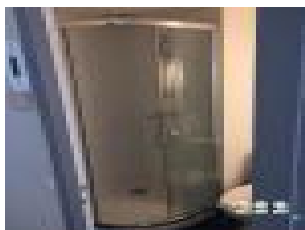
Avec Wizi, vous louez SANS frais d'agence, SANS garant et SANS CDI obligatoire.

PS : Si l'annonce est toujours en ligne, cela signifie que le logement est toujours disponible.

*
*
*

Un superbe appartement avec vue dégagée sur jardin. Proche de l'école d'infirmières. Parking gratuit L'appartement comporte un coin cuisine tout équipé (micro-ondes, vaisselle ...) Une grande salle de douche et WC Loyer 310 euros + 85 charges comprenant le chauffage et l'eau. Refait à neuf il y a deux ans. Frais de service = 290 E TTC (uniquement à la signature du contrat de location). Dépôt de garantie = 2 mois de loyer

Annnonce visible sur <http://www.repimmo.com> sous la REF n°17412004



voir tous les détails sur ce bien http://www.repimmo.com/petite_annonces_immobiliere/17412004/appartement-location-rouen-76.php

Location Appartement TOULOUSE (Haute garonne - 31)

Surface : 20 m²

Nb pièces : 1 pièce

Charges : 60 €

Prix : 580 €/mois

Réf : 87644 -



Description détaillée :

Avec Wizi, vous louez SANS frais d'agence, SANS garant et SANS CDI obligatoire.

PS : Si l'annonce est toujours en ligne, cela signifie que le logement est toujours disponible.

*
*
*

À proximité de la gare, nous vous proposons à louer à Toulouse (31000), cet appartement 1 pièce de 20 m².

Cet appartement se situe au 2^e étage d'un immeuble.

Cet appartement a été refait à neuf il y a un an.

Il est équipé d'un(e):

Cuisine équipée (plaque vitro, four micro-ondes, réfrigérateur)

Séjour avec table, tabourets, table basse et TV.

Salle de Bain avec douche et WC.

Résidence sécurisée avec interphone et local à poubelle.

Métro Matabiau et Jean-Jaurès à 50 mètres, lignes de bus et vélib au pied de l'appartement. Commerces à proximité.

Loyer 520 euros + 60 euros charges

CAUTION SOLIDAIRE EXIGEE

Visites: (DISPONIBILITE au 1er Juin)

Si intéressés merci de bien vouloir m'envoyer au préalable votre dossier complet (tout dossier incomplet ne sera pas traité) :

-carte d'identité

-projet (Fac, Situation professionnelle etc..) ou contrat de travail

-3 derniers bulletins de salaires (des parents si étudiants)

-avis d'imposition

Merci pour votre compréhension.

PS: Proche TBS, Sciences Po, Fac droit, etc.

Cet appartement affiche une classe énergétique C qui correspond à une consommation énergétique de 111 à 180 kWh-ep/m2/an. Côté émissions de gaz à effet de serre, la classe climat est aussi notée C.

Les informations sur les risques auxquels ce bien est exposé sont disponibles sur le site Géorisques : [](). Frais de service = 290 E TTC (uniquement à la signature du contrat de location). Dépôt de garantie = 2 mois de loyer

Annnonce visible sur <http://www.repimmo.com> sous la REF n°17412003



voir tous les détails sur ce bien http://www.repimmo.com/petite_annonces_immobiliere/17412003/appartement-location-toulouse-31.php

Location Appartement MARVEJOLS (Lozere - 48)

Surface : 25 m²

Nb pièces : 1 pièce

Charges : 20 €

Prix : 360 €/mois

Réf : 61224 -



Description détaillée :

Avec Wizi, vous louez SANS frais d'agence, SANS garant et SANS CDI obligatoire.

PS : Si l'annonce est toujours en ligne, cela signifie que le logement est toujours disponible.

*
*
*

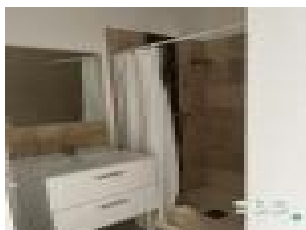
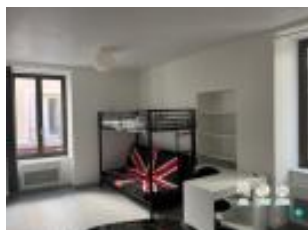
A louer en centre-ville de MARVEJOLS-48100-studios neufs, Meublés

25 m², wifi, fibre, machine à laver, TV

Loyers à partir de 340E/hors charges 20E)

. Frais de service = 290 E TTC (uniquement à la signature du contrat de location). Dépôt de garantie = 340E

Annnonce visible sur <http://www.repimmo.com> sous la REF n°17407482



voir tous les détails sur ce bien http://www.repimmo.com/petite_annonces_immobiliere/17407482/appartement-location-marvejols-48.php

Location Appartement MANS (Sarthe - 72)

Surface : 57 m²

Nb pièces : 3 pièces

Chambres : 2 chambres

Charges : 160 €

Prix : 729 €/mois

Réf : 69396 -



Description détaillée :

Avec Wizi, vous louez SANS frais d'agence, SANS garant et SANS CDI obligatoire.

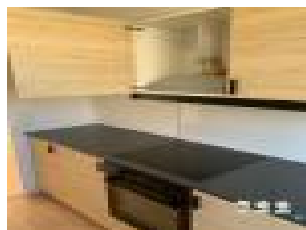
PS : Si l'annonce est toujours en ligne, cela signifie que le logement est toujours disponible.

*
*
*

Le Mans 72 000, au c?ur du quartier des Maillets, appartement de 3 pieces lumineux totalement refait avec jolie vue dégagée. Cuisine équipée (plaque induction, four, hotte) avec séchoir indépendant pour machines . Salle de douche et WC indépendants, rangements, place de parking, cave, ascenseur. Chauffage collectif. Disponible immédiatement.

Frais de service = 290 E TTC (uniquement à la signature du contrat de location). Dépôt de garantie = 550E

Annnonce visible sur <http://www.repimmo.com> sous la REF n°17407481



voir tous les détails sur ce bien http://www.repimmo.com/petite_annonces_immobiliere/17407481/appartement-location-mans-72.php

Location Appartement MANS (Sarthe - 72)

Surface : 52 m2

Nb pièces : 3 pièces

Chambres : 2 chambres

Charges : 149 €

Prix : 614 €/mois

Réf : 80019 -



Description détaillée :

Avec Wizi, vous louez SANS frais d'agence, SANS garant et SANS CDI obligatoire.

PS : Si l'annonce est toujours en ligne, cela signifie que le logement est toujours disponible.

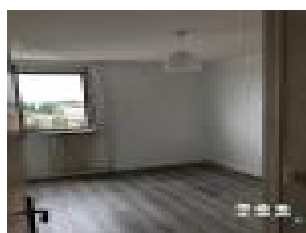
*
*
*

Le Mans 72 000, dans le quartier SUD, appartement de 3 pièces lumineux propre avec jolie vue dégagée. Cuisine équipée neuve (plaque induction, four, hotte). Salle de douche et WC indépendants, rangements, parking, cave, ascenseur. Chauffage collectif.

L'immeuble est à deux pas de l'Huisne agréable pour se promener.

Ecoles à proximité. Le tramway T1 est au pied du bien. Il y a 3 marchés qui animent les environs. Frais de service = 290 E TTC (uniquement à la signature du contrat de location). Dépôt de garantie = 450E

Annonce visible sur <http://www.repimmo.com> sous la REF n°17407480



voir tous les détails sur ce bien http://www.repimmo.com/petite_annonces_immobiliere/17407480/appartement-location-mans-72.php

Location Appartement HAUTEVILLE-LOMPNES (Ain - 01)

Surface : 28 m²

Nb pièces : 2 pièces

Chambres : 1 chambre

Charges : 75 €

Prix : 475 €/mois

Réf : 85325 -



Sans
garant



Sans frais
d'agence



Sans CDI
obligatoire



Description détaillée :

Avec Wizi, vous louez SANS frais d'agence, SANS garant et SANS CDI obligatoire.

PS : Si l'annonce est toujours en ligne, cela signifie que le logement est toujours disponible.

*
*
*

En location : situé à 46 km de la frontière suisse, nous sommes ravis de vous proposer cet appartement de 2 pièces de 28 m² à Plateau d'Hauteville (01110).

Il se situe au 1er étage d'un immeuble.

Tous les types d'établissements scolaires (de la maternelle au lycée) sont implantés dans la commune, tout comme, comme l'École Maternelle Centre, le Collège Paul Sixdenier ou l'École Technique du Bois. L'autoroute A40 est accessible à 17 km. On trouve un restaurant, une boulangerie et deux boucheries-charcuteries dans les environs. Il s'agit d'un logement très bien isolé, pas du tout énergivore, mais classé F du fait d'un système de chauffage et production eau chaude avec chaudière fioul basse température installée en 20219, régulée, et réseau isolé, donc énergie non renouvelable, d'où la classification F.

Il est proposé à la location pour un loyer mensuel de 475 E, charges comprises. Ces dernières sont de 75 E mensuels. Les informations sur les risques auxquels ce bien est exposé sont disponibles sur le site Géorisques : [](). Frais de service = 290 E TTC (uniquement à la signature du contrat de location). Dépôt de garantie = 2 mois de loyer

Annnonce visible sur <http://www.repimmo.com> sous la REF n°17407479

voir tous les détails sur ce bien http://www.repimmo.com/petite_annonces_immobiliere/17407479/appartement-location-hauteville_lompnes-01.php

Location Appartement ANGERS (Maine et loire - 49)

Surface : 59 m2

Nb pièces : 3 pièces

Chambres : 2 chambres

Charges : 150 €

Prix : 1000 €/mois

Réf : 87604 -



Description détaillée :

Avec Wizi, vous louez SANS frais d'agence, SANS garant et SANS CDI obligatoire.

PS : Si l'annonce est toujours en ligne, cela signifie que le logement est toujours disponible.

*
*
*

Location meublé Angers centre 2 chambres 59m2

2 chambres + salle de bain + salon avec cuisine aménagée

Meublé à neuf et tout équipé : machine à laver, lave vaisselle, four, micro-ondes, bouilloire, réfrigérateur, plaques cuisson + hotte, bouilloire, TV, aspirateur...

Idéal logement étudiant Angers 500E la chambre ou jeune couple

10 min en vélo / 20 min à pied ou transport

- La Cato Université Catholique de l'Ouest [UCO Angers]
- Université Angers Saint Serge
- Place du Ralliement centre

Charges comprises au réel : Electricité / Gaz / Internet sur demande / Entretien chaudière

+ une place de parking disponible



voir tous les détails sur ce bien http://www.repimmo.com/petite_annonces_immobiliere/17407478/appartement-location-angers-49.php

Location Maison GRENOBLE (Isere - 38)

Surface : 45 m²

Nb pièces : 2 pièces

Chambres : 1 chambre

Prix : 750 €/mois

Réf : 87607 -



Description détaillée :

Avec Wizi, vous louez SANS frais d'agence, SANS garant et SANS CDI obligatoire.

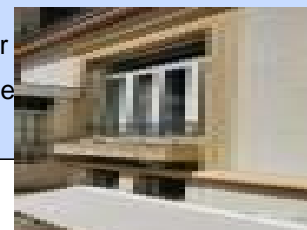
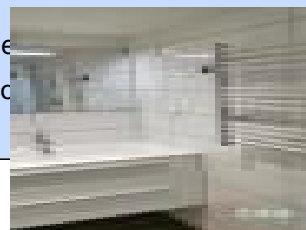
PS : Si l'annonce est toujours en ligne, cela signifie que le logement est toujours disponible.

*
*
*

À proximité de la gare, à louer à Grenoble (38000), ayez le coup de cœur pour cette maison de 2 pièces de 45 m². Il y a des établissements scolaires de tous niveaux à moins de 10 minutes à pied, tout comme neuf structures d'accueil pour les enfants en bas âge. Niveau transports en commun, on trouve sept lignes de bus, la gare Grenoble ainsi que trois lignes de tramway (E, B et A) à proximité. L'autoroute A480 et la nationale N481 sont accessibles à moins de 1 km. Pour vos loisirs, vous pourrez compter sur deux cinémas de même que sur deux tennis et deux théâtres à moins de 10 minutes à pied. Il y a aussi des restaurants, des boulangeries, des commerces, des supermarchés, des boucheries-charcuteries et des épicerie.

Elle est proposée à la location pour un loyer mensuel de 750 E CC.

Énergie, consommation et émissions de gaz à effet de serre, voilà des critères primordiaux lorsque l'on envisage de louer. Cette maison a une classe énergie C. Quant à la classe climat, cette dernière est notée A, représentant un taux minimale d'émissions de gaz à effet de serre.



Frais de
hors

voir tous les détails sur ce bien http://www.repimmo.com/petite_annonces_immobiliere/17407477/maison-location-grenoble-38.php

Location Maison GRENOBLE (Iserre - 38)

Surface : 42 m²

Nb pièces : 2 pièces

Chambres : 1 chambre

Prix : 690 €/mois

Réf : 87608 -



Description détaillée :

Avec Wizi, vous louez SANS frais d'agence, SANS garant et SANS CDI obligatoire.

PS : Si l'annonce est toujours en ligne, cela signifie que le logement est toujours disponible.

*
*
*

En location : à 205 m de la gare, à Grenoble (38000), découvrez cette maison de ville de 2 pièces de 42 m².

Tous les types d'établissements scolaires (maternelle, élémentaire et secondaire) sont implantés à moins de 10 minutes à pied, tout comme neuf structures d'accueil pour les tout-petits. Côté transports, on trouve sept lignes de bus, la gare Grenoble ainsi que les lignes E, B et A du tramway juste à côté. L'autoroute A480 et la nationale N481 sont accessibles à moins de 1 km. Pour vos loisirs, vous pourrez compter sur deux cinémas tout comme sur deux tennis et deux théâtres à proximité de la maison. Il y a également des restaurants, des boulangeries, des commerces, des supermarchés, des boucheries-charcuteries et des supérettes.

Énergie, consommation ou émissions de gaz à effet de serre, voilà des points-clés importants lorsque l'on souhaite louer. Cette maison a une classe énergie C. Quant à la classe climatique, cette dernière est notée A, indiquant de très faibles émissions de gaz à effet de serre.

Elle est proposée à la location pour un loyer mensuel de 690 E. charges comprises.



Frais de
hors

voir tous les détails sur ce bien http://www.repimmo.com/petite_annonces_immobiliere/17407476/maison-location-grenoble-38.php

Location Appartement TOULOUSE (Haute garonne - 31)

Surface : 23 m²

Nb pièces : 1 pièce

Charges : 55 €

Prix : 600 €/mois

Réf : 87609 -



Description détaillée :

Avec Wizi, vous louez SANS frais d'agence, SANS garant et SANS CDI obligatoire.

PS : Si l'annonce est toujours en ligne, cela signifie que le logement est toujours disponible.

*
*
*

APPARTEMENT 1 PIÈCE AVEC PISCINE

En location : nous sommes ravis de vous proposer à Toulouse (31100), cet appartement 1 pièce de 23 m².

Petit plus non négligeable, une piscine est présente. De l'espace additionnel est fourni par un jardin.

Plusieurs établissements scolaires (maternelle, élémentaire et collège) sont implantés à moins de 10 minutes à pied, trois crèches, tout comme l'école École nationale de la météorologie pour le supérieur. Niveau transports en commun, il y a 15 gares à moins de 10 minutes en voiture. Des autoroutes, la nationale N124 et l'aéroport Toulouse-Blagnac sont accessibles à moins de 10 km. Vous trouverez deux tennis à quelques minutes du logement. On trouve également des restaurants, des commerces, deux boulangeries, une épicerie, un bureau de poste et trois boucheries-charcuteries.

Il est proposé à la location pour un loyer mensuel de 600 E, charges comprises. Ces dernières sont de 55 E mensuels.

Si vous avez le projet de louer, il est important de prendre en considération l'énergie et la consommation du bien. Les classes énéraétique et climatique sont respectivement notées D et B. Frais de service = 290 E TTC (uniquement à la



voir tous les détails sur ce bien http://www.repimmo.com/petite_annonces_immobiliere/17407475/appartement-location-toulouse-31.php

Location Appartement GAILLON (Eure - 27)

Surface : 37 m2

Nb pièces : 2 pièces

Chambres : 1 chambre

Charges : 50 €

Prix : 600 €/mois

Réf : 87610 -



Description détaillée :

Avec Wizi, vous louez SANS frais d'agence, SANS garant et SANS CDI obligatoire.

PS : Si l'annonce est toujours en ligne, cela signifie que le logement est toujours disponible.

*
*
*

APPARTEMENT 2 PIÈCES AVEC TERRASSE - PROCHE D'ÉVREUX

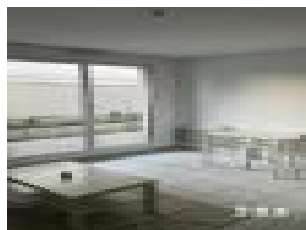
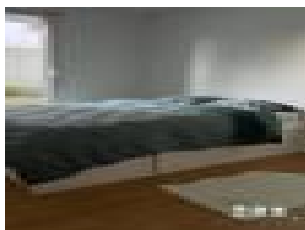
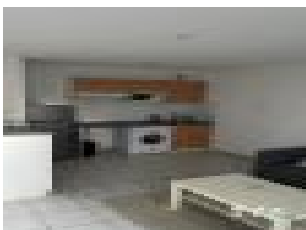
Situé dans le centre de Gaillon. Joli Appartement de deux pièces, meublé et très lumineux.

Distribution : entrée, séjour donnant sur terrasse, cuisine ouverte aménagée et équipée, chambre avec un accès à la terrasse, salle de bains, WC indépendant.

Le loyer mensuel de cet appartement est de 600 E, charges comprises. Ces dernières sont de 50 E mensuels.

Les informations sur les risques auxquels ce bien est exposé sont disponibles sur le site Géorisques : [] (). Frais de service = 290 E TTC (uniquement à la signature du contrat de location). Dépôt de garantie = 2 mois de loyer

Annnonce visible sur <http://www.repimmo.com> sous la REF n°17407474



voir tous les détails sur ce bien http://www.repimmo.com/petite_annonces_immobiliere/17407474/appartement-location-gaillon-27.php

Location Appartement SAINT-MAUR-DES-FOSSES (Val de Marne - 94)

Surface : 60 m²

Nb pièces : 3 pièces

Chambres : 2 chambres

SDB : 1 salle de bains

Charges : 130 €

Prix : 1500 €/mois

Réf : 87611 -



Description détaillée :

Avec Wizi, vous louez SANS frais d'agence, SANS garant et SANS CDI obligatoire.

PS : Si l'annonce est toujours en ligne, cela signifie que le logement est toujours disponible.

*
*
*

_ À louer : 3 pièces entièrement refait à neuf Superficie 60m² carrez

_ Secteur : Centre ville

_ Lieu : La Varenne Saint-Hilaire

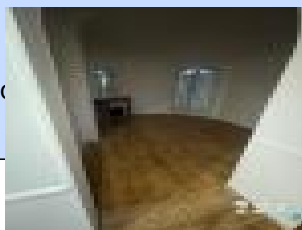
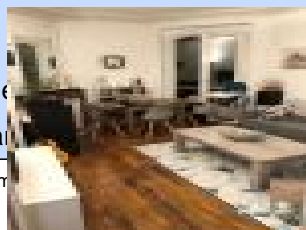
_ Descriptif : Appartement de 3 pièces au pied du RER (A) la Varenne/ Chênevière (20min de Paris).

Situé au 3ème étage sans ascenseur,

Comprenant une Entrée avec 2 grands placards, 1 long couloir, 1 WC séparé avec ballon d'eau chaude, 1 cuisine séparée tout équipé avec mini bar, deux grandes chambres(12 m²) idéal pour famille avec enfants, 1 salle de bain avec baignoire et 1 grand séjour (15m²)avec balconnet.

C'est un très belle immeuble de 1930 bien entretenu avec grande hauteur sous plafond des moulures et cheminées dans chaque pièces. Chauffage tout électrique, 1 grande Cave et jardin privatif.

Lover : 1370E



de garantie

voir tous les détails sur ce bien http://www.repimmo.com/petite_annonces_immobiliere/17407473/appartement-location-saint_maur_des_fosses-94.php

Location Maison AUBIGNY (Vendee - 85)

Surface : 80 m²

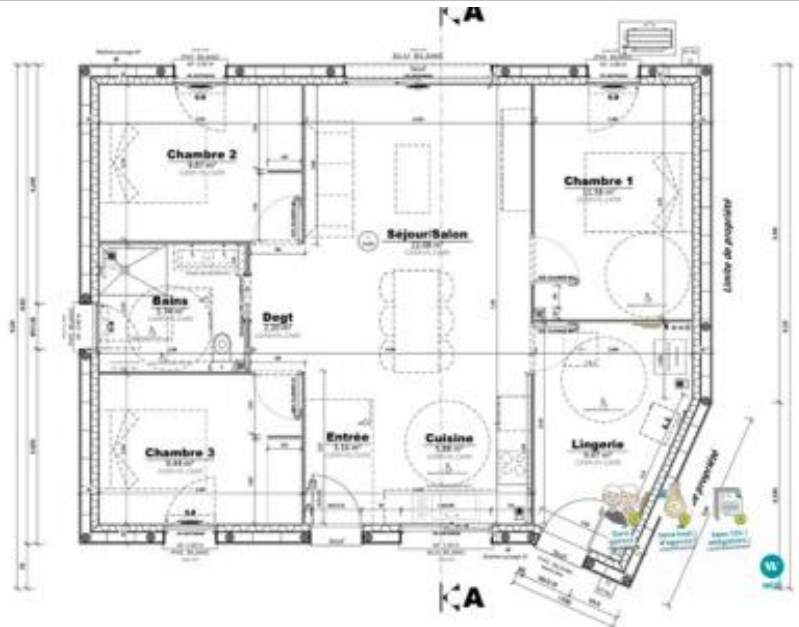
Nb pièces : 4 pièces

Chambres : 3 chambres

Charges : 200 €

Prix : 1300 €/mois

Réf : 87612 -



Description détaillée :

Avec Wizi, vous louez SANS frais d'agence, SANS garant et SANS CDI obligatoire.

PS : Si l'annonce est toujours en ligne, cela signifie que le logement est toujours disponible.

*
*
*

MAISON DE CONSTRUCTION NEUVE (2023) 4 PIÈCES AVEC JARDIN - PROCHE DE LA ROCHE-SUR-YON - QUARTIER RESIDENTIEL ET CALME

À 30 minutes de l'océan Atlantique et à 10 minutes du centre ville de La Roche-sur-Yon, nous vous présentons cette maison de 4 pièces de 80 m² à Aubigny-Les Clouzeaux (85430).

Profitez d'espace extérieur pour gagner en confort avec une terrasse, un balcon et un jardin ainsi que de deux places de parkings devant la maison.

Il y a cinq établissements scolaires dans la commune. Niveau transports, on trouve la gare La Roche-sur-Yon à moins de 10 minutes en voiture. L'autoroute A87 est accessible à 2 km. Il y a des restaurants, de nombreux commerces, une boulangerie et un supermarché dans les environs. Le Centre commercial Acti-Sud est à 5 minutes en voiture.

Du côté énergie, cette maison est très performante. Avec une classe énergie A, elle est très économe en énergie. Côté émissions de gaz à effet de serre, la classe climatique est également notée A, représentant de très faibles émissions de gaz à effet de serre. Le mode de chauffage est une pompe à chaleur avec du chauffage au sol. (Atlantic dernière génération).

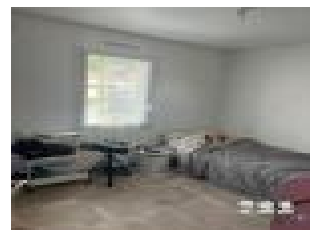
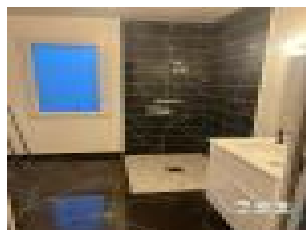
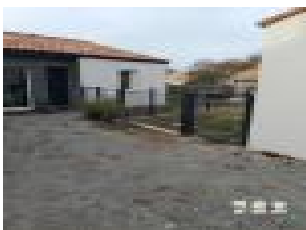
Le loyer mensuel de cette maison est de 1 300 E CC, avec 200 E mensuels de charges (estimatif, comprenant l'électricité, les charges communales, internet fibre, eau, pour 5 personnes).

Précisions importantes :

- location non éligible à l'APL
- location vide (bail de 3 ans)
- disponible à partir de fin juin/début juillet 2024
- colocation possible avec garanties solides et bail solidaire
- visite possible en semaine après un premier échange par téléphone

Les informations sur les risques auxquels ce bien est exposé sont disponibles sur le site Géorisques : [] (). Frais de service = 290 E TTC (uniquement à la signature du contrat d

Annnonce visible sur <http://www.repimmo.com> sous la REF n°17407472



voir tous les détails sur ce bien http://www.repimmo.com/petite_annonces_immobiliere/17407472/maison-location-aubigny-85.php

Location Appartement MANS (Sarthe - 72)

Surface : 13 m2

Nb pièces : 1 pièce

Charges : 25 €

Prix : 410 €/mois

Réf : 87613 -



Description détaillée :

Avec Wizi, vous louez SANS frais d'agence, SANS garant et SANS CDI obligatoire.

PS : Si l'annonce est toujours en ligne, cela signifie que le logement est toujours disponible.

*
*
*

Nous sommes heureux de vous proposer cet appartement 1 pièce de 13 m² en location au Mans (72000).

Il y a des écoles de tous niveaux (de la maternelle au lycée) à moins de 10 minutes à pied, tout comme deux structures d'accueil pour la petite enfance. Niveau transports, on trouve sept lignes de bus ainsi que la station de tramway Comtes du Maine-Office du Tourisme (ligne T2) à quelques pas de l'appartement. Les autoroutes A11 et A28 sont accessibles à moins de 8 km. Il y a le cinéma Les Cineastes de même que des restaurants, des commerces, quatre supermarchés, des boulangeries, une poissonnerie et une supérette non loin du bien.

Il s'agit d'un logement à consommation excessive : qu'il s'agisse de classe énergétique ou de classe climatique, la notation est la même : F.

Le loyer mensuel de cet appartement est de 435 E, charges comprises (25 E mensuels).

Les informations sur les risques auxquels ce bien est exposé sont disponibles sur le site Géorisques : [] (). Frais de service = 290 E TTC (uniquement à la signature du contrat de location). Dépôt de garantie = 2 mois de loyer



voir tous les détails sur ce bien http://www.repimmo.com/petite_annonces_immobiliere/17407471/appartement-location-mans-72.php

Location Maison VILLENEUVE-SOUS-DAMMARTIN (Seine et marne - 77)

Surface : 15 m2

Nb pièces : 2 pièces

Chambres : 1 chambre

Prix : 430 €/mois

Réf : 87616 -



Description détaillée :

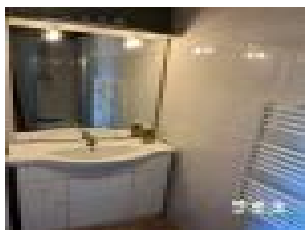
Avec Wizi, vous louez SANS frais d'agence, SANS garant et SANS CDI obligatoire.

PS : Si l'annonce est toujours en ligne, cela signifie que le logement est toujours disponible.

*
*
*

Particulier loue une chambre meublée de 15 m2 dans une maison individuelle. Chambre située au rez de chaussée et possède sa propre salle de bains avec douche et lavabo. Maison située à 15min en bus de l'aéroport Charles de Gaulle où se trouve le RER B. Stationnement possible dans la propriété. La maison est occupée par les propriétaires. Les espaces en commun sont la cuisine (frigo indépendant pour locataire), la salle à manger/ salon et les toilettes. A charge du locataire de faire sa lessive en laverie automatique. La chambre est équipée d'un lit 140cm, d'une commode et d'une TV. La chambre est louée à titre individuel avec clé. Loyer mensuel 430 euros dont charges comprises (eau, chauffage, électricité, internet Fibre) Libre de suite. Frais de service = 290 E TTC (uniquement à la signature du contrat de location). Dépôt de garantie = 2 mois de loyer

Annnonce visible sur <http://www.repimmo.com> sous la REF n°17407470



voir tous les détails sur ce bien http://www.repimmo.com/petite_annonces_immobiliere/17407470/maison-location-villeneuve_sous_dammartin-77.php

Location Appartement IVRY-SUR-SEINE (Val de Marne - 94)

Surface : 41 m²

Nb pièces : 2 pièces

Chambres : 1 chambre

Charges : 40 €

Prix : 1189 €/mois

Réf : 59662 -



Description détaillée :

Avec Wizi, vous louez SANS frais d'agence, SANS garant et SANS CDI obligatoire.

PS : Si l'annonce est toujours en ligne, cela signifie que le logement est toujours disponible.

*
*
*

Appartement 41 m² ,refait à neuf à Ivry-sur-Seine,maison individuelle divisée en 2 appartements.

1^{er} étage,très lumineux.

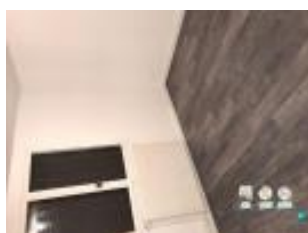
40 m² de cours accessible

Idealement situé deux minutes à pied bus 183,métro 7 Porte de Choisy ou Kremlin Bicêtre 7 minutes à pied.

Deux pièces, dont une avec grand placard, salle de bain baignoire, toilette individuelle, grande cuisine équipée

dînatoire. Calme ,rue pavillonnaire.Toutes commodité ,centre commercial , pharmacie, poste, école... Frais de service = 290 E TTC (uniquement à la signature du contrat de location). Dépôt de garantie = 1110E

Annnonce visible sur <http://www.repimmo.com> sous la REF n°17407469



voir tous les détails sur ce bien http://www.repimmo.com/petite_annonces_immobiliere/17407469/appartement-location-ivry_sur_seine-94.php

Location Appartement YUTZ (Moselle - 57)

Surface : 83 m²

Nb pièces : 4 pièces

Chambres : 3 chambres

SDB : 2 salles de bains

Charges : 15 €

Prix : 980 €/mois

Réf : 74698 -



Description détaillée :

Avec Wizi, vous louez SANS frais d'agence, SANS garant et SANS CDI obligatoire.

PS : Si l'annonce est toujours en ligne, cela signifie que le logement est toujours disponible.

*
*
*

Disponible à compter du 30/31 juillet 2021

Appartement traversant Est-Ouest de 83m² situé dans le centre ville de Yutz avenue des Nations proche de l'église.

Commerces et écoles accessibles à moins de 5 minutes à pied. Bus pour la gare de Thionville à 50m.

Cuisine équipée donnant sur arrière cour et jardins (four, lave-vaisselle, combi réfrigérateur/congélateur encastrés) 7.5 m²

Salle de bain 5.1 m² avec chauffage/chauffe-serviette électrique programmable

Salle à manger de 15.4 m² en enfilade avec un Salon/séjour de 17m²

3 Chambres 10.6, 10.6 et 11.3 m²

Les grandes fenêtre équipées de volets roulants électriques font de cette appartement un espace lumineux et agréable à vivre.

Une chance en centre-ville, accédez via le garage à un jardin de plus de 300m² équipé d'une terrasse bois récemment installée.

Parking gratuit dans la rue

Chauffage central au gaz. Chaudière récente + installation désembouée fin 2020, entretien chaudière fait juin 2021.

Programmation électronique du chauffage. Frais de service = 290 E TTC (uniquement à la signature du contrat de location). Dépôt de garantie = 900E

AGENCE WISI
55 RUE ALPHONSE PLUCHET
92220 BAGNEUX
Tel : 06.70.99.75.68
E-Mail : julien@wizi.eu

Catalogue PDF généré
par <http://www.repimmo.com>

Annonce visible sur <http://www.repimmo.com> sous la REF n°17407468



voir tous les détails sur ce bien http://www.repimmo.com/petite_annonces_immobiliere/17407468/appartement-location-yutz-57.php

Location Mobile-home GUITRANCOURT (Yvelines - 78)

Surface : 70 m²

Nb pièces : 4 pièces

Chambres : 3 chambres

Charges : 100 €

Prix : 900 €/mois

Réf : 87617 -



Description détaillée :

Avec Wizi, vous louez SANS frais d'agence, SANS garant et SANS CDI obligatoire.

PS : Si l'annonce est toujours en ligne, cela signifie que le logement est toujours disponible.

*
*
*

MAISON 4 PIÈCES AVEC JARDIN - PROCHE DE CERGY

À quelques kilomètres de Cergy, en location à Guitrancourt (78440), venez découvrir cette maison de 4 pièces de 70 m².

Idéal pour prendre l'air ou profiter des beaux jours, la maison bénéficie d'un jardin.

Il y a une école primaire dans la commune. Niveau transports, on trouve trois lignes de bus (52, K et 95-15) à moins de 10 minutes à pied. Il y a un restaurant, un supermarché, plusieurs commerces et une boucherie-charcuterie à quelques minutes du logement.

Elle est à louer pour 900 E, charges comprises (100 E mensuels).

D'un point de vue énergétique, cette maison est très performante. Qu'il s'agisse de classe énergie ou de classe climat, la notation est la même : A.

Les informations sur les risques auxquels ce bien est exposé sont disponibles sur le site Géorisques : [1](). Frais de



voir tous les détails sur ce bien http://www.repimmo.com/petite_annonces_immobiliere/17407467/mobile_home-location-guitrancourt-78.php

Location Appartement CHAMALIERES (Puy de dome - 63)

Surface : 52 m2

Nb pièces : 2 pièces

Chambres : 1 chambre

Charges : 100 €

Prix : 900 €/mois

Réf : 87618 -



Description détaillée :

Avec Wizi, vous louez SANS frais d'agence, SANS garant et SANS CDI obligatoire.

PS : Si l'annonce est toujours en ligne, cela signifie que le logement est toujours disponible.

*
*
*

À louer : Appartement de 52m2 avec Cave, Garage fermé et Terrasse de 8m2

Situé dans une résidence paisible et verdoyante, cet appartement offre un cadre de vie agréable alliant tranquillité et confort. Idéalement positionné au rez-de-chaussée côté rue et au 1er étage côté jardin, il bénéficie d'une luminosité naturelle tout au long de la journée.

Appartement situé dans le Quartier de l'Ecorchade à Chamalières.

Caractéristiques principales :

Superficie : 52m2

Terrasse : 8m2

Cave : Oui

Garage fermé : Oui

Description :

L'espace intérieur de cet appartement a été aménagé avec soin pour offrir un environnement de vie chaleureux et fonctionnel. La cuisine lumineuse s'ouvre sur la terrasse, idéale pour profiter des beaux jours et des moments de détente en extérieur. La cuisine équipée offre tout le nécessaire pour préparer de délicieux repas.

Côté nuit, vous trouverez une chambre spacieuse bénéficiant d'un calme appréciable pour des nuits paisibles. La salle d'eau moderne est équipée d'une grande douche.

Situation :

La résidence où se trouve l'appartement est nichée dans un quartier tranquille, entourée de verdure. Les commodités telles que les commerces, les écoles et les transports en commun sont facilement accessibles, assurant ainsi un quotidien pratique et confortable.

Conditions de location :

Loyer mensuel non meublé : 720E

Loyer mensuel meublé : 800E

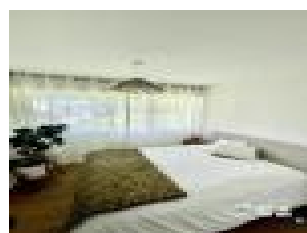
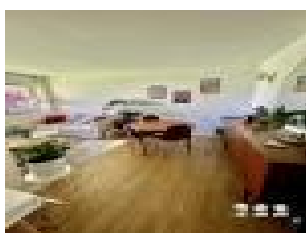
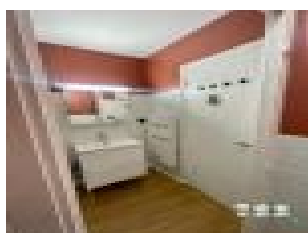
Charges : 100E

Disponibilité : Mi Juillet 2024

Durée du bail : Longue durée

Pour plus d'informations ou pour organiser une visite, n'hésitez pas à nous contacter par téléphone. Frais de service = 290 E TTC (uniquement à la signature du contrat de location). Dépôt de garantie = 2 mois de loyer

Annnonce visible sur <http://www.repimmo.com> sous la REF n°17407466



voir tous les détails sur ce bien http://www.repimmo.com/petite_annonces_immobiliere/17407466/appartement-location-chamalieres-63.php

Location Appartement RIOM (Puy de dome - 63)

Surface : 50 m2

Nb pièces : 2 pièces

Chambres : 1 chambre

SDB : 1 salle de bains

Charges : 30 €

Prix : 700 €/mois

Réf : 87622 -



Description détaillée :

Avec Wizi, vous louez SANS frais d'agence, SANS garant et SANS CDI obligatoire.

PS : Si l'annonce est toujours en ligne, cela signifie que le logement est toujours disponible.

*
*
*

Bel appartement T2 meublé de 50 m2 au 2ème étage traversant avec place de parking privative

Un havre de paix au c?ur de la ville ! Spacieux appartement 2 pièces avec grand séjour, une chambre de 17m² et place de parking privative.

Cet appartement lumineux offre un espace de vie généreux et fonctionnel.

Caractéristiques du bien :

o Type : Appartement 2 pièces

o Surface : 49,64 m²

o Localisation : proche des commodités, cinéma, médiathèque, gare

o Étage : Situé au 2ème étage sans ascenseur

o Description : Le grand séjour ouvert et lumineux est idéal pour recevoir. La chambre spacieuse avec penderie de 17m² offre confort et intimité. La cuisine ouverte et équipée complète cet espace convivial. Vous disposez également d'une salle de bain et d'un WC séparé.

Une place de parking privative complète ce bien

Équipements inclus :

o Cuisine équipée (plaque de cuisson, four, réfrigérateur, micro-ondes)

o Espaces de rangement intégrés

o Chauffage électrique

Disponibilité : Disponible Immédiatement

Loyer : 700 euros par mois charges comprises 670 + 30 de provisions sur charges (TOM, charges syndic, eau froide)

Conditions de location :

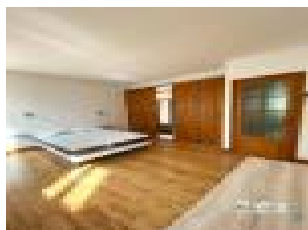
o Caution de 2 mois de loyer (1320 euros)

Contact : Pour plus d'informations ou pour planifier une visite, vous pouvez nous contacter sur la messagerie Leboncoin ou par téléphone.

Découvrez le confort et l'élégance dans cet appartement qui ne manquera pas de vous séduire. Contactez nous dès aujourd'hui pour une visite !

Les informations sur les risques auxquels ce bien est exposé sont disponibles sur le site Géorisques : [](). Frais de service = 290 E TTC (uniquement à la signature du contrat de location). Dépôt de garantie = 2 mois de loyer

Annnonce visible sur <http://www.repimmo.com> sous la REF n°17407465



voir tous les détails sur ce bien http://www.repimmo.com/petite_annonces_immobiliere/17407465/appartement-location-riom-63.php

Location Appartement GRENOBLE (Isere - 38)

Surface : 41 m²

Nb pièces : 2 pièces

Chambres : 1 chambre

Charges : 60 €

Prix : 850 €/mois

Réf : 87625 -



Description détaillée :

Avec Wizi, vous louez SANS frais d'agence, SANS garant et SANS CDI obligatoire.

PS : Si l'annonce est toujours en ligne, cela signifie que le logement est toujours disponible.

*
*
*

APPARTEMENT 2 PIÈCES AVEC TERRASSE

En location : à 185 m de l'arrêt de tramway Grenoble, Foch-Ferrié (ligne C), à Grenoble (38000), nous sommes ravis de vous présenter cet appartement de 2 pièces de 41 m².

Il y a tous les types d'écoles (de la maternelle au lycée) à moins de 10 minutes à pied, tout comme 20 structures d'accueil pour les enfants en bas âge. Niveau transports en commun, on trouve 10 lignes de bus ainsi que quatre lignes de tramway (C, E, B et A) juste à côté. Des autoroutes et les nationales N481, N87 et N85 sont accessibles à moins de 9 km. Vous trouverez cinq cinémas tout comme trois bassins de natation et un tennis dans les environs. Il y a aussi des restaurants, des commerces, des supermarchés, des boulangeries, des bureaux de poste et des boucheries-charcuteries.

Le loyer mensuel de cet appartement est de 790€ CC, avec 60€ mensuels de charges.

Les classes énergétique et climatique de cet appartement sont toutes les deux notées D.

Entièrement rénové dernier étage. Disposant d'une grande pièce faisant office de salon avec méridienne et 2 fauteuils, de chambre avec lit rabattable 140X200 et de bureau, aménagé dans un coin fermé. Cuisine indépendante, intégrée donnant sur terrasse équipée de : frigo/congélateur ; plaque à induction ; hotte ; micro-onde ; four ; plus petit électroménager et de nombreux rangements. Salle de bain avec baignoire et lave-linge, toilette indépendante.

Appartement traversant avec terrasse de 20 m² et balcon de 4 m² sans vis à vis. Possibilité parking extérieur fermé,

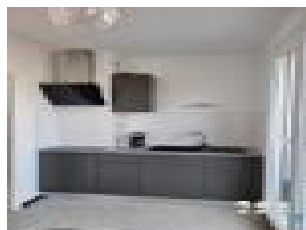
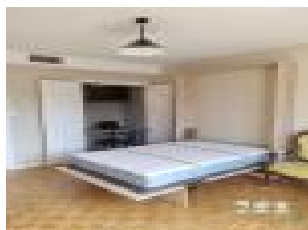
AGENCE WISI
55 RUE ALPHONSE PLUCHET
92220 BAGNEUX
Tel : 06.70.99.75.68
E-Mail : julien@wizi.eu

Catalogue PDF généré
par <http://www.repimmo.com>

pour une voiture.

Les informations sur les risques auxquels ce bien est exposé sont disponibles sur le site Géorisques : [](). Frais de service = 290 E TTC (uniquement à la signature du contrat de location). Dépôt de garantie = 2 mois de loyer

Annnonce visible sur <http://www.repimmo.com> sous la REF n°17407464



voir tous les détails sur ce bien http://www.repimmo.com/petite_annonces_immobiliere/17407464/appartement-location-grenoble-38.php

Location Appartement AURILLAC (Cantal - 15)

Surface : 67 m²

Nb pièces : 3 pièces

Chambres : 2 chambres

Charges : 155 €

Prix : 800 €/mois

Réf : 87627 -



Description détaillée :

Avec Wizi, vous louez SANS frais d'agence, SANS garant et SANS CDI obligatoire.

PS : Si l'annonce est toujours en ligne, cela signifie que le logement est toujours disponible.

*
*
*

APPARTEMENT 3 PIÈCES AVEC BALCON

En location à Aurillac (15000), venez découvrir cet appartement de 3 pièces de 67 m².

Avec un balcon, gagnez en espace et en confort.

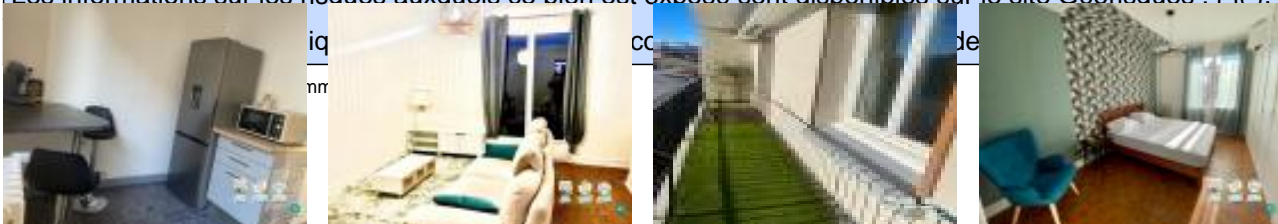
Cet appartement est situé au 2^e étage d'un immeuble.

Il y a des écoles de tous niveaux (de la maternelle au lycée) à moins de 10 minutes à pied. Côté transports en commun, on trouve la gare Aurillac à quelques pas de l'appartement. Il y a un accès à la nationale N122 à 20 km. Vous trouverez le cinéma Cine Cristal de même qu'une bibliothèque, un conservatoire et un tennis à proximité. Il y a aussi des restaurants, des commerces, des boulangeries, un supermarché, deux bureaux de poste et des épiceries.

Pour la classe énergétique, la notation est D, pour ce qui est de la classe climat, la note attribuée est C.

Il est proposé à la location pour un loyer mensuel de 800 E, charges comprises (155 E mensuels).

Les informations sur les risques auxquels ce bien est exposé sont disponibles sur le site Géorisques : (1). Frais de



voir tous les détails sur ce bien http://www.repimmo.com/petite_annonces_immobiliere/17407463/appartement-location-aurillac-15.php

Location Appartement PERPIGNAN (Pyrenees orientales - 66)

Surface : 90 m2

Nb pièces : 3 pièces

Chambres : 2 chambres

Charges : 70 €

Prix : 870 €/mois

Réf : 87628 -



Description détaillée :

Avec Wizi, vous louez SANS frais d'agence, SANS garant et SANS CDI obligatoire.

PS : Si l'annonce est toujours en ligne, cela signifie que le logement est toujours disponible.

*
*
*

APPARTEMENT 3 PIÈCES AVEC TERRASSE

À louer : localisé à 16 km de la côte méditerranéenne et à quelques kilomètres de l'Espagne, nous sommes ravis de vous présenter à Perpignan (66100), cet appartement de 3 pièces de 90 m².

Il est situé au 2e étage d'un immeuble.

Avec un balcon et une terrasse, gagnez en espace et en confort.

On trouve des écoles de tous niveaux (de la maternelle au lycée) à moins de 10 minutes à pied, deux crèches, tout comme l'université Université de Perpignan Via Domitia pour le supérieur. Côté transports en commun, il y a trois gares (Perpignan, Le Soler et Rivesaltes) à moins de 10 minutes en voiture. L'autoroute A9, la nationale N116 et l'aéroport Perpignan-Rivesaltes sont accessibles à moins de 6 km. Vous trouverez une bibliothèque et un conservatoire dans les environs. On trouve également des restaurants, des commerces, des boulangeries, deux supermarchés, des épiceries et quatre poissonneries.

et climatique de ce grand appartement connaissent la même notation, soit C.

n pour un loyer mensuel de 870 E CC, avec des charges de 70 E mensuelles. Frais de service
nt à la signature du contrat de location). Dépôt de garantie = 1 mois de loyer hors charge

nmo.com sous la REF n°17407462



voir tous les détails sur ce bien http://www.repimmo.com/petite_annonces_immobiliere/17407462/appartement-location-perpignan-66.php

Location Maison VILLELONGUE (Hautes pyrenees - 65)

Surface : 60 m2

Nb pièces : 3 pièces

Chambres : 2 chambres

Prix : 900 €/mois

Réf : 87629 -



Description détaillée :

Avec Wizi, vous louez SANS frais d'agence, SANS garant et SANS CDI obligatoire.

PS : Si l'annonce est toujours en ligne, cela signifie que le logement est toujours disponible.

*
*
*

Maison meublée location annuelle 60m2

- 2 chambres de 11m2 chacune, 1 salle de douche, 1 wc séparé a l'étage

- salon 11m2, cuisine 15m2

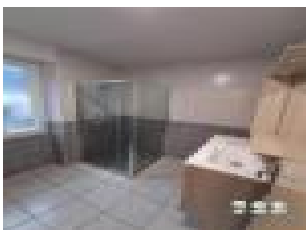
- jardin de 35 m2

Parking public avec acces direct sur la location

Loyer mensuel 900E hors charges

Caution: 1 mois de loyer Frais de service = 290 E TTC (uniquement à la signature du contrat de location). Dépôt de garantie = 2 mois de loyer

Annnonce visible sur <http://www.repimmo.com> sous la REF n°17407461



voir tous les détails sur ce bien http://www.repimmo.com/petite_annonces_immobiliere/17407461/maison-location-villelongue-65.php

Location Appartement MONTLUCON (Allier - 03)

Surface : 60 m²

Nb pièces : 3 pièces

Chambres : 2 chambres

Charges : 250 €

Prix : 550 €/mois

Réf : 87630 -



Description détaillée :

Avec Wizi, vous louez SANS frais d'agence, SANS garant et SANS CDI obligatoire.

PS : Si l'annonce est toujours en ligne, cela signifie que le logement est toujours disponible.

*
*
*

APPARTEMENT 3 PIÈCES AVEC BALCON appartement a coter dune zone commercial et proche du centre ville parking refait a neuf en bas de l'immeuble possibiliter de louer un parking en dessous de l'immeuble espace vert au milieu de l'immeuble l'appartement ce compose hall d'entée wc separer salle d'eau cuisine équiper salon salle a manger et une autre chambre actuellement en bureau d'une grande chambre avec dressing le balcon fait la longueur du salon et de la chambre les charges comprend le chauffage

En location : nous vous présentons à Montluçon (03100), cet appartement de 3 pièces de 60 m².

Il est situé au 6e étage d'un immeuble.

Cet appartement dispose d'un balcon.

Il y a des écoles de tous niveaux à moins de 10 minutes à pied, tout comme une structure d'accueil pour les enfants en bas âge. Niveau transports, on trouve la gare La Ville Gozet à proximité. L'autoroute A714 et la nationale N145 sont accessibles à moins de 4 km. Pour vos loisirs, vous pourrez compter sur un théâtre, un tennis et un conservatoire dans les environs. Il y a également des restaurants, des commerces, des boulangeries, deux supermarchés, un bureau de poste et des épiceries.

Il est à louer pour 550 E, charges comprises. Ces dernières s'élèvent à 250 E mensuels.

Cet appartement a une classe énergie D. Quant à la classe climatique, cette dernière est notée C.

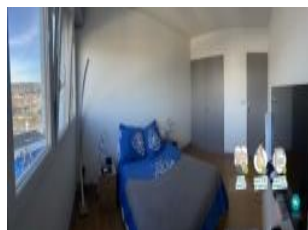
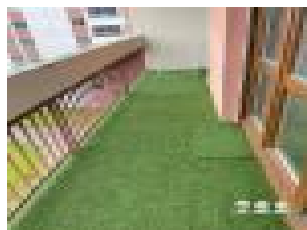
Les informations sur les risques auxquels ce bien est exposé sont disponibles sur le site Géorisques : [] (). Frais de

AGENCE WISI
55 RUE ALPHONSE PLUCHET
92220 BAGNEUX
Tel : 06.70.99.75.68
E-Mail : julien@wizi.eu

Catalogue PDF généré
par <http://www.repimmo.com>

service = 290 E TTC (uniquement à la signature du contrat de location). Dépôt de garantie = 2 mois de loyer

Annnonce visible sur <http://www.repimmo.com> sous la REF n°17407460



voir tous les détails sur ce bien http://www.repimmo.com/petite_annonces_immobiliere/17407460/appartement-location-montlucon-03.php

Location Appartement NANTES (Loire atlantique - 44)

Surface : 15 m²

Nb pièces : 1 pièce

Charges : 30 €

Prix : 460 €/mois

Réf : 87631 -



Sans
garant



Sans frais
d'agence



Sans CDI
obligatoire



Description détaillée :

Avec Wizi, vous louez SANS frais d'agence, SANS garant et SANS CDI obligatoire.

PS : Si l'annonce est toujours en ligne, cela signifie que le logement est toujours disponible.

*
*
*

Loue studio meublé 460 charges comprises (430 LOYER, 30 CHARGES), rénové récemment, mobilier neuf.
15 m² : pièce à vivre 13.50m² avec kitchenette américaine de (frigo, 2 plaques à induction, hotte, four, vaisselle).
Quartier rd pt de Rennes, rue G BIZOT / proche des facultés et écoles supérieures, des commerces (super u, boulangerie Honoré) et des transports (bus 10,12, 26, Chronobus 2).

Salle d'eau avec douche, lavabo, séchoir chauffant et WC.

Clair (exposé sud), double vitrage.

RDC, en retrait du Bld Schuman, dans une résidence calme et sécurisée. Stationnement gratuit dans la rue.

Cautions : un mois de loyer CC 460 euros Frais de service = 290 E TTC (uniquement à la signature du contrat de location). Dépôt de garantie = 2 mois de loyer

Annnonce visible sur <http://www.repimmo.com> sous la REF n°17407459

Location Appartement BILLIAT (Ain - 01)

Surface : 64 m²

Nb pièces : 3 pièces

Chambres : 2 chambres

SDB : 1 salle de bains

Charges : 150 €

Prix : 1000 €/mois

Réf : 86024 -



Description détaillée :

Avec Wizi, vous louez SANS frais d'agence, SANS garant et SANS CDI obligatoire.

PS : Si l'annonce est toujours en ligne, cela signifie que le logement est toujours disponible.

*
*
*

Location d'un appartement T3 en duplex à Billiat.

Ce bien atypique de 64 m² vous séduira par sa vue et le charme de la copropriété.

Doté d'un grand salon séjour, d'une cuisine équipée et d'une salle de bain au rez-de-chaussée.

Les deux chambres se situent à l'étage où vous profiterez de la vue sur le Mont Blanc ou le Grand Colombier.

L'appartement bénéficie d'une pompe à chaleur réversible avec un split à chaque étage.

Une place de parking privative complète ce bien.

Pour les amoureux de nature, vous serez séduits grâce à la proximité des pistes de ski de fond, la via Rhôna, ou encore les nombreux sentiers de randonnées.

Des espaces partagés de: salle de co-working climatisé, salle de remise en forme (rameur, banc de musculation..) et un atelier créatif (peinture, poterie et bricolage) pourront être mis à disposition par la copropriété.

Il y a une école primaire dans le quartier. Côté transports, on trouve la gare Bellegarde-sur-Valserine à moins de 10 minutes en voiture. On trouve un accès à l'autoroute A40 à 5 km. Il y a une épicerie à proximité du bien.

Cet appartement est à louer pour 1 050 E, charges comprises. Ces dernières sont de 150 E mensuels (A évaluer dès que la pompe à chaleur fonctionne - voir photos pour les splits).

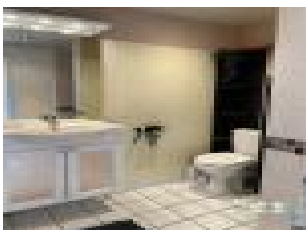
Du côté énergie, cet appartement est très performant. Avec une classe énergétique B, il est très économe en énergie. La classe climat est, quant à elle, notée C (Travaux d'isolation en cours)

AGENCE WISI
55 RUE ALPHONSE PLUCHET
92220 BAGNEUX
Tel : 06.70.99.75.68
E-Mail : julien@wizi.eu

Catalogue PDF généré
par <http://www.repimmo.com>

Vous serez charmés par le calme, le charme de la pierre et les couchers de soleil époustouflants sur le Mont Blanc.
Location en meublé version « bail mobilité »
Annonce rédigée et publiée par le propriétaire Frais de service = 290 E TTC (uniquement à la signature du contrat de location). Dépôt de garantie = 2 mois d

Annonce visible sur <http://www.repimmo.com> sous la REF n°17403930



voir tous les détails sur ce bien http://www.repimmo.com/petite_annonces_immobiliere/17403930/appartement-location-billiat-01_php

Location Appartement NANTES (Loire atlantique - 44)

Surface : 26 m²

Nb pièces : 1 pièce

Charges : 25 €

Prix : 600 €/mois

Réf : 87580 -



Description détaillée :

Avec Wizi, vous louez SANS frais d'agence, SANS garant et SANS CDI obligatoire.

PS : Si l'annonce est toujours en ligne, cela signifie que le logement est toujours disponible.

*
*
*

APPARTEMENT 1 PIÈCE AVEC JARDIN

À louer : à côté du tramway 1 (Du Chaffault), laissez vous charmer par à Nantes (44100), cet appartement 1 pièce de 26 m².

Bénéficiez d'espace extérieur pour gagner en confort avec un jardin.

Tout est prévu pour votre véhicule : parmi les emplacements disponibles dans l'immeuble, un garage est réservé pour cet appartement.

L'océan Atlantique se trouve à 17,05 km. Plusieurs écoles (maternelle, élémentaire, primaire et collège) sont implantées à moins de 10 minutes à pied, tout comme six crèches. Niveau transports, il y a huit lignes de bus ainsi que la ligne de tramway 1 (Du Chaffault) à quelques pas du bien. Des autoroutes, des nationales et l'aéroport Nantes-Atlantique sont accessibles à moins de 10 km. On trouve le cinéma Concorde de même que des restaurants, des commerces, des boulangeries, deux supermarchés, des épiceries et deux bureaux de poste à quelques minutes.

Cet appartement est à louer pour 600 E CC, avec 25 E de charges mensuelles.

Qu'il s'agisse de classe énergie ou d'émissions de gaz à effet de serre (classe climat), la notation est la même : D.

Studio Idéale pour personnes cherche à Étudier au CALME.

Petite résidence de quatre étages.

Studio agréable très lumineux à deux minutes arrêt tramway Duchaffaud ligne une butte sainte Anne Nantes proche

centre-ville , ligne directe des facultés.

Appartement rénové lumineux de 26m2 quartier très calme résidentiel proche toute commodités de commerces.

Cuisine équipée micro-onde COMBINÉ , vaisselles, couverts, bouilloire ,grand frigot deux portes, machine à laver, plaque deux feux gaz, douche WC , penderie, lit gigogne.

Parking privé

Loyer 575 euros. Charges'25 euros (comprend eau,

entretien des parties communes et taxe ordure ménagère, entretien chaud

Annnonce visible sur <http://www.repimmo.com> sous la REF n°17403929



voir tous les détails sur ce bien http://www.repimmo.com/petite_annonces_immobiliere/17403929/appartement-location-nantes-44.php

Location Appartement TOULOUSE (Haute garonne - 31)

Surface : 43 m²

Nb pièces : 2 pièces

Chambres : 1 chambre

Charges : 20 €

Prix : 690 €/mois

Réf : 87583 -



Description détaillée :

Avec Wizi, vous louez SANS frais d'agence, SANS garant et SANS CDI obligatoire.

PS : Si l'annonce est toujours en ligne, cela signifie que le logement est toujours disponible.

*
*
*

APPARTEMENT 2 PIÈCES AVEC TERRASSE

Nous sommes ravis de vous proposer cet appartement de 2 pièces de 43 m² en location à Toulouse (31400).

Avec une terrasse, gagnez en espace et en confort.

Cet appartement est situé au 1er étage d'un immeuble. Tout est prévu pour votre véhicule : parmi les emplacements disponibles dans l'immeuble, un garage est réservé pour cet appartement.

Il y a des établissements scolaires du primaire et du secondaire à moins de 10 minutes à pied, tout comme sept crèches. Niveau transports, on trouve la gare Saint-Agne ainsi que la ligne de métro B (SAINT AGNE-SNCF) dans un rayon de 1 km. Des autoroutes, la nationale N124 et l'aéroport Toulouse-Blagnac sont accessibles à moins de 9 km. Le cinéma Le Cratere vous attend non loin du logement pour vos loisirs. Il y a également des restaurants, des boulangeries, des commerces, trois supermarchés, des supérettes et une poissonnerie.

Cet appartement a une classe énéraétique D. La classe climatique est aussi notée D.



la signature

voir tous les détails sur ce bien http://www.repimmo.com/petite_annonces_immobiliere/17403928/appartement-location-toulouse-31.php

Location Appartement TOURS (Indre et loire - 37)

Surface : 13 m²

Nb pièces : 1 pièce

Prix : 395 €/mois

Réf : 87585 -



Description détaillée :

Avec Wizi, vous louez SANS frais d'agence, SANS garant et SANS CDI obligatoire.

PS : Si l'annonce est toujours en ligne, cela signifie que le logement est toujours disponible.

*
*
*

Nous vous présentons cet appartement 1 pièce de 13 m² à Tours (37000).

Cet appartement se situe au 3^e étage d'un immeuble.

Tous les types d'établissements scolaires (maternelle, élémentaire et secondaire) sont implantés à moins de 10 minutes à pied, tout comme cinq crèches. Niveau transports, il y a sept lignes de bus, la gare Tours ainsi que la ligne de tramway Tram A (Nationale) juste à côté. L'aéroport Tours-Val-De-Loire est accessible à 6 km. On trouve des restaurants, un restaurant universitaire, des boulangeries, des commerces, des supermarchés, des boucheries-charcuteries et des épicerie à proximité du logement. 3 marchés animent le quartier.

Cet appartement affiche une classe énergétique D qui découle d'une consommation énergétique de 181 à 250 kWh-ep/m²/an. La classe climat est également notée D.

Il est à louer pour 395 E CC.

Les informations sur les risques auxquels ce bien est exposé sont disponibles sur le site Géorisques : (1). Frais de



voir tous les détails sur ce bien http://www.repimmo.com/petite_annonces_immobiliere/17403926/appartement-location-tours-37.php

Location Appartement CORBEIL-ESSONNES (Essonne - 91)

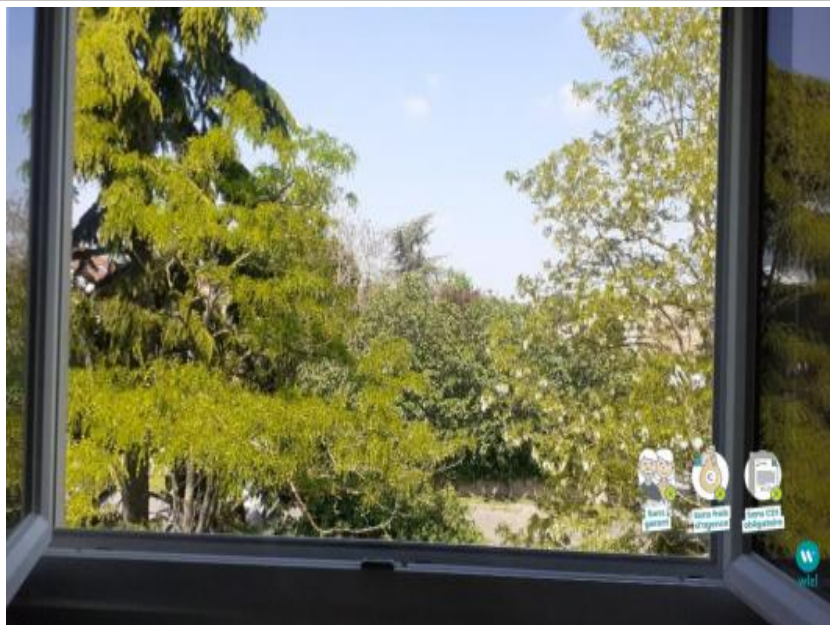
Surface : 17 m²

Nb pièces : 1 pièce

Charges : 70 €

Prix : 560 €/mois

Réf : 78286 -



Description détaillée :

Avec Wizi, vous louez SANS frais d'agence, SANS garant et SANS CDI obligatoire.

PS : Si l'annonce est toujours en ligne, cela signifie que le logement est toujours disponible.

*
*
*

Studio meublé 17m².

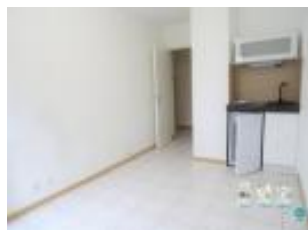
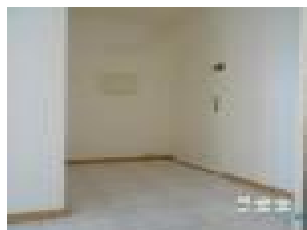
560 cc.

Disponible uniquement mi août.

98 rue saint spire.

Sans vis à vis. Frais de service = 290 E TTC (uniquement à la signature du contrat de location). Dépôt de garantie = 2 mois de loyer

Annnonce visible sur <http://www.repimmo.com> sous la REF n°17403925



voir tous les détails sur ce bien http://www.repimmo.com/petite_annonces_immobiliere/17403925/appartement-location-corbeil_essonne-91.php

Location Appartement ROUEN (Seine maritime - 76)

Surface : 25 m²

Nb pièces : 1 pièce

SDB : 1 salle de bains

Charges : 75 €

Prix : 550 €/mois

Réf : 87586 -



Description détaillée :

Avec Wizi, vous louez SANS frais d'agence, SANS garant et SANS CDI obligatoire.

PS : Si l'annonce est toujours en ligne, cela signifie que le logement est toujours disponible.

*
*
*

À quelques minutes de l'arrêt de tramway Fond du Val (ligne T1), découvrez cet appartement 1 pièce de 25 m² à louer à Rouen (76000).

Il y a plusieurs établissements scolaires (maternelle, élémentaire, primaire et lycée) à moins de 10 minutes à pied, une crèche, tout comme l'université Université de Rouen Normandie pour le supérieur. Niveau transports, on trouve quatre lignes de bus (5, F4, 29 et t35) ainsi que les lignes de tramway T1 et T2 juste à côté. L'autoroute A150 et la nationale N338 sont accessibles à moins de 1 km. Vous trouverez le cinéma Pathe Docks 76 de même que deux bowlings dans les environs. Il y a également des restaurants, un restaurant universitaire, deux supermarchés, des commerces, quatre boulangeries, un bureau de poste et deux épiceries.

Il est proposé à la location pour un loyer mensuel de 550 E CC.

La classe énergie est notée E pour une consommation énergétique de 251 à 330 kWh-ep/m²/an. La classe climatique est aussi notée E.

Studio Lumineux près de la fac de droit de Rouen. Idéalement situé, à proximité des commerces, des transports en commun, ce studio offre un emplacement idéal. Celui-ci vous permettra de profiter pleinement de la vie urbaine tout en bénéficiant d'un cadre paisible. Lumineux et fonctionnel vous offre un espace de vie agréable. La pièce principale bénéficie d'une belle luminosité. Vous disposerez d'un espace ouvert comprenant une kitchenette équipée (plaques de cuisson, évier) réfrigérateur et lave linge, ainsi que d'une salle de bain et WC. Son agencement permet d'optimiser

AGENCE WISI
55 RUE ALPHONSE PLUCHET
92220 BAGNEUX
Tel : 06.70.99.75.68
E-Mail : julien@wizi.eu

Catalogue PDF généré
par <http://www.repimmo.com>

l'espace disponible pour votre confort. En résumé : o Studio non meublé de 24,90m2 o Lumineux et bien agencé o
Emplacement central, proche des commodités o Immeuble sécurisé par digicode ? Une place privé de parking s

Annnonce visible sur <http://www.repimmo.com> sous la REF n°17403924



voir tous les détails sur ce bien http://www.repimmo.com/petite_annonces_immobiliere/17403924/appartement-location-rouen-76.php

Location Appartement MONTBELIARD (Doubs - 25)

Surface : 69 m²

Nb pièces : 4 pièces

Chambres : 3 chambres

SDB : 1 salle de bains

Charges : 50 €

Prix : 650 €/mois

Réf : 87587 -



Description détaillée :

Avec Wizi, vous louez SANS frais d'agence, SANS garant et SANS CDI obligatoire.

PS : Si l'annonce est toujours en ligne, cela signifie que le logement est toujours disponible.

*
*
*

Situé au c?ur historique de Montbéliard dans un bâtiment classé loué appartement avec 4 pièces comprenant :

- un hall d'entrée avec placard et porte manteau mural
- un salon / séjour d'un peu plus de 30m², soit 2 pièces
- une cuisine intégrée complète (plaque de cuisson, four, lave-vaisselle, réfrigérateur et congélateur, hotte d'aspiration) ouverte sur le salon / séjour (le tout d'une surface d'environ 35m²)
- une chambre parentale avec dressing de plus 11m²
- une chambre / bureau avec double placards
- une salle de bains avec douche à l'italienne, meuble vasque, miroir et sèche serviette
- un WC séparé avec lave-main et placard

Appartement entièrement rénové et très lumineux

Logement bien isolé (début classe C)

Au second étage sans ascenseur

Petite copropriété de 6 lots, bien entretenue, sécurisée et calme dans un quartier vivant avec commerces à proximité idéalement située à moins de 150m de la rue piétonne et 5 mn à pied de la gare SNCF

École primaire à 2 pas et arrêt de bus à 100m

Possibilité de se garer sans difficulté au pied de l'immeuble de part et d'autre de celui-ci (immeuble donnant sur 2 rues

en //)

Loyer mensuel avec charges = 650E

Provision charges mensuelles = 50E. (entretien et éclairage des communs, eau froide, ordures ménagères) avec régularisation annuelle

Caution = 600E

Disponible début juin Frais de service = 290 E TTC (uniquement à la signature du contrat de location). Dépôt de garantie = 1 mois de loyer hors charge

Annnonce visible sur <http://www.repimmo.com> sous la REF n°17403923



voir tous les détails sur ce bien http://www.repimmo.com/petite_annonces_immobiliere/17403923/appartement-location-montbeliard-25.php

Location Appartement CORMERAY (Loir et cher - 41)

Surface : 30 m²

Nb pièces : 1 pièce

Prix : 550 €/mois

Réf : 87588 -



Description détaillée :

Avec Wizi, vous louez SANS frais d'agence, SANS garant et SANS CDI obligatoire.

PS : Si l'annonce est toujours en ligne, cela signifie que le logement est toujours disponible.

*
*
*

PROCHE DE BLOIS

En location : localisé à 13 km de Blois, avez le coup de c?ur pour cet appartement 1 pièce de 30 m² à Cormeray (41120).

Cet appartement est situé au premier étage d'un immeuble.

Une école élémentaire est implantée dans le quartier. Les autoroutes A10 et A85 sont accessibles à moins de 20 km. Il y a deux restaurants et un commerce à proximité du bien.

Cet appartement affiche une classe énergie C qui découle d'une consommation énergétique de 111 à 180 kWh-ep/m²/an. Côté émissions de gaz à effet de serre, la classe climatique est également notée C.

Il est à louer pour 550 E CC.

Les informations sur les risques auxquels ce bien est exposé sont disponibles sur le site Géorisques : [] (). Frais de service = 290 E TTC (uniquement à la signature du contrat de location). Dépôt de garantie = 2 mois de loyer



nr



voir tous les détails sur ce bien http://www.repimmo.com/petite_annonces_immobiliere/17403922/appartement-location-cormeray-41_php

Location Maison MESNIL-SAINT-DENIS (Yvelines - 78)

Surface : 171 m2

Nb pièces : 6 pièces

Chambres : 5 chambres

Prix : 2170 €/mois

Réf : 87589 -



Description détaillée :

Avec Wizi, vous louez SANS frais d'agence, SANS garant et SANS CDI obligatoire.

PS : Si l'annonce est toujours en ligne, cela signifie que le logement est toujours disponible.

*
*
*

Dans la parc naturel régional de la Haute vallée de Chevreuse, au c?ur de Le Mesnil Saint Denis, belle grande maison très lumineuse de 7/8 pièces en très bon état, surface habitable de 171m², 202 m² au sol sur un terrain d'environ 700m². Quartier calme et résidentiel, proche de toutes les commodités.

Au RDC, vous trouverez une entrée et un double séjour de 48m², une vaste cuisine aménagée de 17m², un WC avec un sas lave-mains, un cellier/buanderie et un garage. Au 1er étage, une grande mezzanine dessert 3 belles chambres dont une suite parentale avec une salle de bains, une deuxième salle de bains et un WC séparé. Au 2ème étage, 2 très grandes chambres. Grands placards dans toutes les chambres.

Agréable jardin entourant la maison, avec une terrasse à l'arrière donnant sur la cuisine et le séjour. Eau chaude + chauffage par chaudière gaz récente + chauffage électrique au 2ème étage.

La maison est proche des écoles, des commerces et des transports, bus, train, RER. Libre. Pas de colocations.

Agencces s'abstenir. Frais de service = 290 E TTC (uniquement à la signature du contrat de location). Dépôt de garantie



voir tous les détails sur ce bien http://www.repimmo.com/petite_annonces_immobiliere/17403921/maison-location-mesnil_saint_denis-78.php

Location Appartement BESSEGES (Gard - 30)

Surface : 90 m²

Nb pièces : 3 pièces

Chambres : 2 chambres

Charges : 15 €

Prix : 560 €/mois

Réf : 87590 -



Description détaillée :

Avec Wizi, vous louez SANS frais d'agence, SANS garant et SANS CDI obligatoire.

PS : Si l'annonce est toujours en ligne, cela signifie que le logement est toujours disponible.

*
*
*

PROCHE D'ALÈS - GRAND APPARTEMENT 3 PIÈCES

À louer à deux pas d'Alès, nous vous présentons cet appartement de 3 pièces de 90 m² à Bessèges (30160).

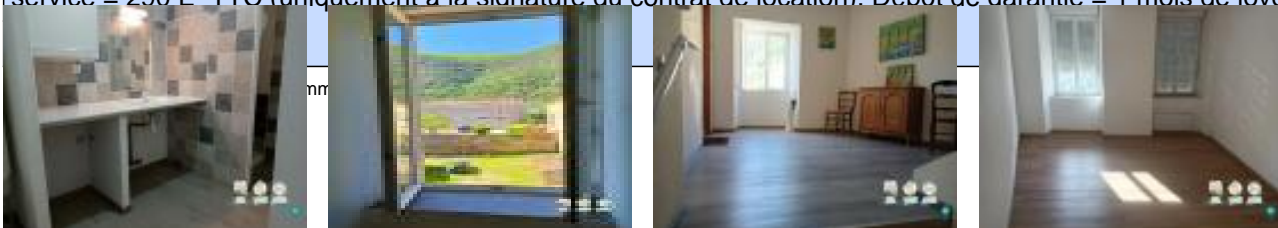
Il se situe au 2^e étage d'un immeuble.

Il y a quatre établissements scolaires à moins de 10 minutes à pied. Niveau transports, on trouve la gare Chamborigaud à moins de 10 minutes en voiture. Pour vos loisirs, vous pourrez compter sur une bibliothèque à quelques minutes. Des restaurants, des commerces, trois boulangeries, un supermarché, une boucherie-charcuterie et un bureau de poste sont aussi accessibles. Ne manquez pas le marché Place de Gaulle chaque jeudi matin.

Il est à louer pour 560 E, charges comprises (15 E mensuels).

Les classes énergétique et climatique de cet appartement sont toutes les deux notées C.

Les informations sur les risques auxquels ce bien est exposé sont disponibles sur le site Géorisques : [] (). Frais de service = 290 E TTC (uniquement à la signature du contrat de location). Dépôt de garantie = 1 mois de loyer hors



voir tous les détails sur ce bien http://www.repimmo.com/petite_annonces_immobiliere/17403920/appartement-location-besseges-30.php

Location Appartement QUIMPER (Finistere - 29)

Surface : 25 m²

Nb pièces : 2 pièces

Chambres : 1 chambre

Charges : 80 €

Prix : 660 €/mois

Réf : 87593 -



Description détaillée :

Avec Wizi, vous louez SANS frais d'agence, SANS garant et SANS CDI obligatoire.

PS : Si l'annonce est toujours en ligne, cela signifie que le logement est toujours disponible.

*
*
*

À louer : à 12 km de la côte atlantique, nous vous proposons cet appartement de 2 pièces de 25 m² à Quimper (29000).

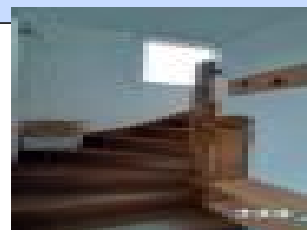
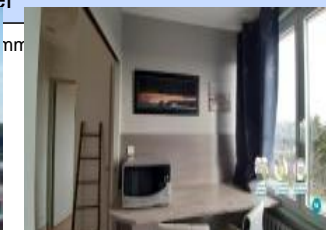
Cet appartement est situé au premier étage d'une maison où la propriétaire des lieux vit..

Cet appartement est idéal pour une personne seule.

Des écoles de tous types sont implantées à moins de 10 minutes à pied, tout comme deux crèches. Côté transports, on trouve la gare Quimper à moins de 10 minutes en voiture. La nationale N165 est accessible à 5 km. Il y a des restaurants, des boulangeries, des commerces, un bureau de poste, une boucherie-charcuterie et une supérette à quelques minutes à peine.

Il est à louer pour 580 E, charges comprises. Ces dernières s'élèvent à 80 E mensuels.

Qu'il s'agisse de performances énergétiques (classe énergie) ou d'émissions de gaz à effet de serre (classe climat), la notation est la même : D. Frais de service = 290 E TTC (uniquement à la signature du contrat de location). Dépôt de garantie = 2 mois de loyer



voir tous les détails sur ce bien http://www.repimmo.com/petite_annonces_immobiliere/17403918/appartement-location-quimper-29.php

Location Maison AVESNES-SUR-HELPE (Nord - 59)

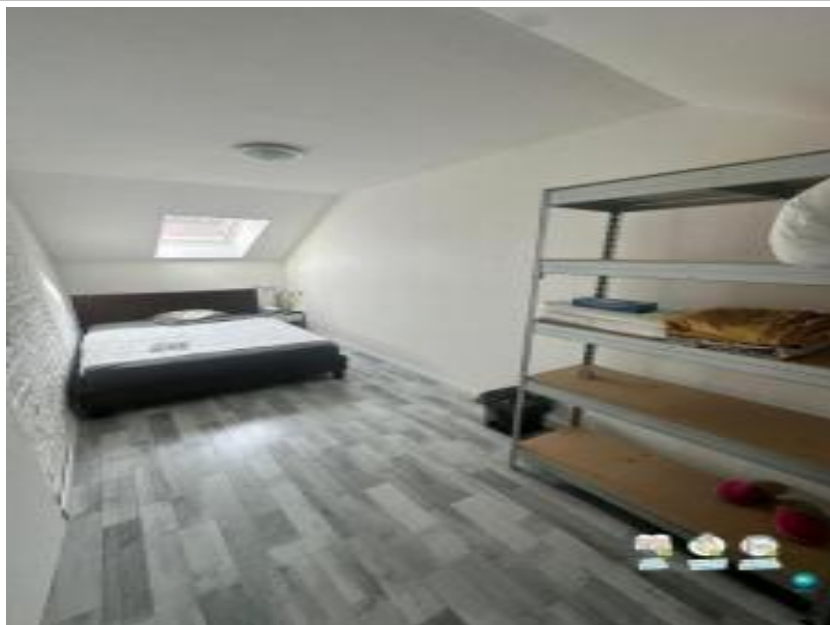
Surface : 80 m²

Nb pièces : 4 pièces

Chambres : 3 chambres

Prix : 700 €/mois

Réf : 87594 -



Description détaillée :

Avec Wizi, vous louez SANS frais d'agence, SANS garant et SANS CDI obligatoire.

PS : Si l'annonce est toujours en ligne, cela signifie que le logement est toujours disponible.

*
*
*

PROCHE DE MAUBEUGE - MAISON 4 PIÈCES AVEC TERRASSE

En location : située à 24 km de la frontière belge et à quelques kilomètres de Maubeuge, nous vous présentons à Avesnes-sur-Helpe (59440), cette maison de 4 pièces de 80 m².

Une terrasse est présente pour de l'espace en plus bienvenu.

Pour votre véhicule, elle possède un garage.

Il y a des établissements scolaires de tous niveaux (de la maternelle au lycée) à moins de 10 minutes à pied. Niveau transports en commun, on trouve la gare Avesnes-sur-Helpe dans un rayon de 1 km. On trouve un accès à la nationale N2 à 9 km. Pour vos loisirs, vous pourrez compter sur le cinéma Cameo de même que sur une bibliothèque et un tennis à proximité de la maison. Il y a également des restaurants, quatre boulangeries, des commerces, un supermarché, une poissonnerie et deux épiceries. Ne manquez pas le marché Centre-Ville chaque vendredi matin.

Le loyer mensuel de cette maison est de 700 E CC.

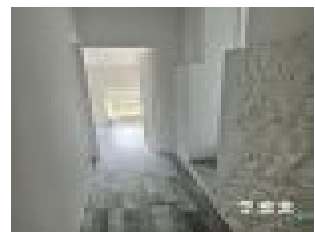
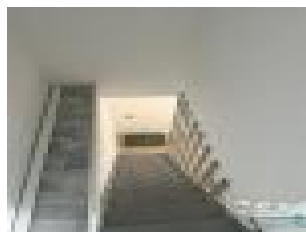
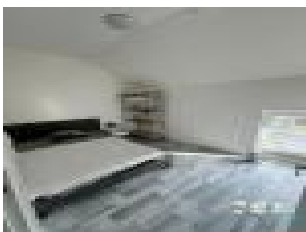
Si vous souhaitez louer, il est impératif aujourd'hui de prendre en compte le bilan énergétique du bien. Pour ce qui est des performances énergétiques (classe énergie), la notation est D, en ce qui concerne la classe climat, la note attribuée est A.

Les informations sur les risques auxquels ce bien est exposé sont disponibles sur le site Géorisques : [](). Frais de service = 290 E TTC (uniquement à la signature du contrat de location). Dépôt de garantie = 2 mois de loyer

AGENCE WISI
55 RUE ALPHONSE PLUCHET
92220 BAGNEUX
Tel : 06.70.99.75.68
E-Mail : julien@wizi.eu

Catalogue PDF généré
par <http://www.repimmo.com>

Annonce visible sur <http://www.repimmo.com> sous la REF n°17403917



voir tous les détails sur ce bien http://www.repimmo.com/petite_annonces_immobiliere/17403917/maison-location-avesnes_sur_helpe-59.php

Location Appartement NARBONNE (Aude - 11)

Surface : 25 m²

Nb pièces : 2 pièces

Chambres : 1 chambre

Charges : 50 €

Prix : 750 €/mois

Réf : 87595 -



Description détaillée :

Avec Wizi, vous louez SANS frais d'agence, SANS garant et SANS CDI obligatoire.

PS : Si l'annonce est toujours en ligne, cela signifie que le logement est toujours disponible.

*
*
*

APPARTEMENT 2 PIÈCES AVEC COURSIVE-BALCON

En location : situé sur la côte méditerranéenne, nous vous proposons à Narbonne (11100), cet appartement de 2 pièces de 25 m².

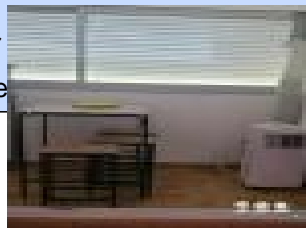
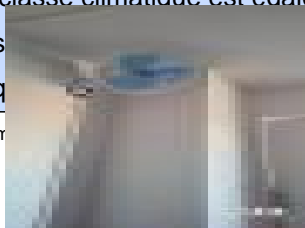
Il est situé au 3e étage d'un immeuble.

Un balcon-coursive le complète.

Des établissements scolaires de tous types (de la maternelle au lycée) sont implantés dans la commune. L'autoroute A9 est accessible à 11 km. Pour vos loisirs, vous pourrez compter sur un bassin de natation à proximité du bien. Il y a aussi des restaurants, quatre commerces, une boulangerie, une épicerie, une poissonnerie et deux boucheries-charcuteries.

Il est proposé à la location pour un loyer mensuel de 700 E CC, et rajouter des charges de 50 E mensuelles.

La classe énergétique est notée C pour une consommation énergétique de 111 à 180 kWh-ep/m²/an. Côté émissions de gaz à effet de serre, la classe climatique est également notée C.



Frais de
er

voir tous les détails sur ce bien http://www.repimmo.com/petite_annonces_immobiliere/17403916/appartement-location-narbonne-11.php

Location Appartement CHATEAUROUX (Indre - 36)

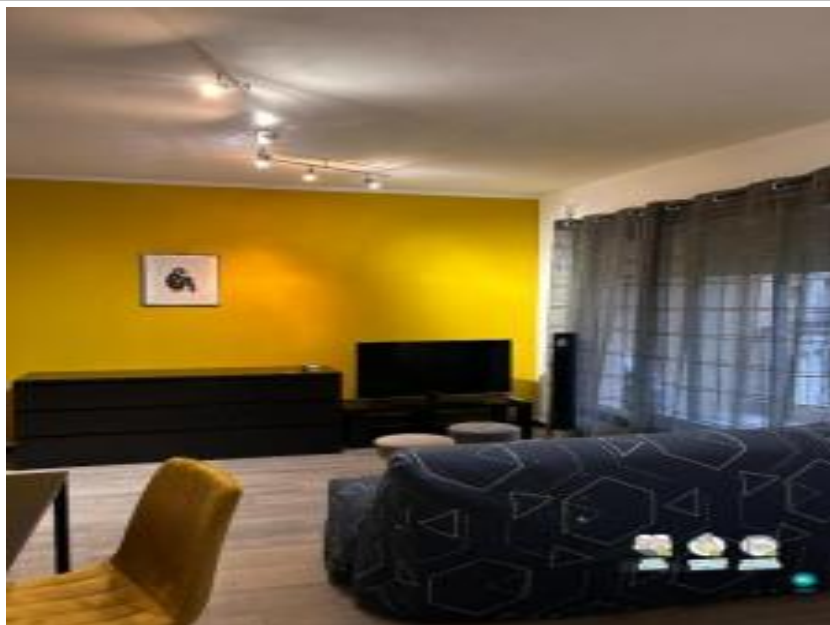
Surface : 32 m²

Nb pièces : 1 pièce

Charges : 80 €

Prix : 490 €/mois

Réf : 87596 -



Description détaillée :

Avec Wizi, vous louez SANS frais d'agence, SANS garant et SANS CDI obligatoire.

PS : Si l'annonce est toujours en ligne, cela signifie que le logement est toujours disponible.

*
*
*

APPARTEMENT 1 PIÈCE AVEC TERRASSE

Nous vous présentons à louer à Châteauroux (36000), cet appartement 1 pièce de 32 m².

Avec une terrasse et un balcon, gagnez en espace et en confort.

Cet appartement se situe au premier étage d'un immeuble.

Des établissements scolaires de tous niveaux sont implantés à moins de 10 minutes à pied, tout comme une structure d'accueil pour les enfants en bas âge. Niveau transports en commun, il y a la gare Châteauroux dans un rayon de 1 km. L'autoroute A20 et la nationale N151 sont accessibles à moins de 5 km. Deux cinémas vous attendent à quelques pas du bien pour vos loisirs, tout comme un conservatoire, un tennis et une bibliothèque. On trouve également des restaurants, des commerces, des boulangeries, deux supermarchés, des épiceries et un bureau de poste. Le marché Place Voltaire anime les environs tous les samedis.

Le loyer mensuel de cet appartement est de 490 E, charges comprises (80 E mensuels).

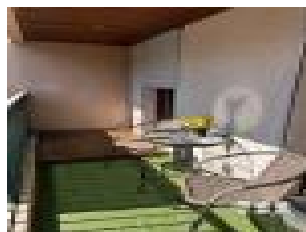
Énergie, consommation ou émissions de gaz à effet de serre, voilà des facteurs dont il faut tenir compte lorsque l'on souhaite louer. Cet appartement a une classe énergie E. Quant à la classe climat, elle est notée B, ce qui représente de faibles émissions de gaz à effet de serre.

Les informations sur les risques auxquels ce bien est exposé sont disponibles sur le site Géorisques : [] (). Frais de service = 290 E TTC (uniquement à la signature du contrat de location). Dépôt de garantie = 2 mois de loyer

AGENCE WISI
55 RUE ALPHONSE PLUCHET
92220 BAGNEUX
Tel : 06.70.99.75.68
E-Mail : julien@wizi.eu

Catalogue PDF généré
par <http://www.repimmo.com>

Annonce visible sur <http://www.repimmo.com> sous la REF n°17403915



voir tous les détails sur ce bien http://www.repimmo.com/petite_annonces_immobiliere/17403915/appartement-location-chateauroux-36.php