

MAISONS PIERRE - LA ROCHELLE
28 Rue L onard de Vinci 17440 AYTRE
Tel : 09.71.05.10.90
E-Mail : larochelle@maisons-pierre.com

Vente Maison CLISSE (Charente maritime - 17)

Surface : 95 m²

Surface terrain : 1784 m²

Surface séjour : 34 m²

Nb pièces : 5 pièces

Chambres : 4 chambres

SDB : 1 salle de bains

Prix : 287200 €

Réf : 17-VBA-1127060 -



Description détaillée :

Terrain à bâtir 1700m² en angle situé à La Clisse à l'ouest de Saintes

Cette maison à étage d'une surface habitable de 95 m² est construite sur vide sanitaire. Elle comprend 4 chambres dont une au rez-de-chaussée avec un dressing, un séjour cuisine de plus de 34 m², une salle de bains et un WC indépendant.

Les menuiseries en aluminium, y compris la porte d'entrée, sont proposées en 5 coloris au choix. La toiture est réalisée en tuiles plates rainurées. Côté façades cette maison dispose de débords de toit en corniches ravalées, de gouttières et descentes de pluie en aluminium gris anthracite. Plusieurs couleurs d'enduit extérieur sont proposés. 2 robinets de puisage, 2 prises électriques extérieures et au minimum 4 points lumineux extérieurs sont également prévus.

Pour votre confort, nous avons équipé cette maison connectée d'un système isolant de haute performance, d'une climatisation réversible (Pompe A Chaleur Air/Air - Cache unité extérieure inclus), d'une box domotique, de volets roulants motorisés (1), d'un chauffe-eau thermodynamique, d'une alarme avec télésurveillance incluse pendant 3 mois, Pour un maximum d'économies d'énergie profitez également de sa centrale photovoltaïque (8 panneaux et 2 batteries de stockage).

Les plans intérieurs proposés sont ajustables selon vos souhaits (2). Et pour personnaliser encore plus votre maison, choisissez vos options parmi une multitude de finitions et prestations à la carte. N'hésitez pas à faire une demande de renseignements.

(1) Pilotables à distance.

(2) Hors trémie d'escalier et local technique.

Cette maison est conforme à la Réglementation Environnementale 2020 (RE 2020).

Classe énergétique : A

Garanties et assurances obligatoires incluses (voir détails en agence). Prix indicatif hors peintures, hors options et hors

frais annexes. Terrain sélectionné et vu pour vous sous réserve de disponibilité et au prix indiqué par notre partenaire foncier. Visuels

Annonce visible sur <http://www.repimmo.com> sous la REF n°17230920



voir tous les détails sur ce bien http://www.repimmo.com/petite_annonces_immobiliere/17230920/maison-a_vendre-clisse-17.php

Vente Maison ECOYEUX (Charente maritime - 17)

Surface : 132 m²

Surface terrain : 1100 m²

Surface séjour : 34 m²

Nb pièces : 5 pièces

Chambres : 4 chambres

SDB : 1 salle de bains

Prix : 290200 €

Réf : 17-VBA-1127061 -



Description détaillée :

Un site bien positionné, avec une surface ample et plane, idéal pour la construction de votre logement. Accès pratique et entouré d'un environnement naturel

Le modèle Onyx, maison contemporaine est une maison toitures terrasses.

Elle propose 132 m², pourvues d'un séjour/cuisine supérieur à 43 m². Cet espace de vie a l'avantage d'être très lumineux grâce à ses baies vitrées en aluminium. Cette maison est composée de 4 chambres, d'une salle de bains et d'une salle d'eau équipées et d'un WC. À l'étage, 3 chambres dont 1 suite parentale très spacieuse disposant d'un dressing et d'une salle d'eau équipée. La 4ème chambre se situe au rez-de-chaussée.

Toutes les versions du modèle Onyx sont des maisons à haute isolation thermo-acoustique conformes à la RE2020.

Garanties et assurances obligatoires incluses (voir détails en agence). Prix indicatif hors peintures, hors options et hors frais annexes. Terrain sélectionné et vu pour vous sous réserve de disponibilité et au prix indiqué par notre partenaire foncier. Visuels non contractuels.

Cette offre est proposée à ECOYEUX 17770.

Annnonce visible sur <http://www.repimmo.com> sous la REF n°17230919



voir tous les détails sur ce bien http://www.repimmo.com/petite_annonces_immobiliere/17230919/maison-a_vendre-ecoyeux-17.php

Vente Maison BUSSAC-SUR-CHARENTE (Charente maritime - 17)

Surface : 104 m²

Surface terrain : 750 m²

Surface séjour : 43 m²

Nb pièces : 4 pièces

Chambres : 2 chambres

SDB : 1 salle de bains

Prix : 238000 €

Réf : 17-VBA-1127064 -



Description détaillée :

Il s'agit d'une vraie opportunité à ne pas manquer

Venez découvrir votre projet de maison, proche des commodités, commerces et écoles.

Vous pourrez bénéficier d'un cadre idyllique, propice à la tranquillité et à la vie de famille.

N'hésitez pas à nous contacter rapidement !

Cette maison connectée de plain-pied d'une surface habitable de 104 m² est construite sur vide sanitaire. Elle comprend un entrée de plus de 5 m², 3 grandes chambres, un séjour cuisine de plus de 42 m², une salle de bains, un wc indépendant et un garage intégré de 14 m².

Les menuiseries en aluminium, y compris la porte d'entrée, sont proposées en 5 coloris au choix. La toiture est réalisée en tuiles plates rainurées. Côté façades cette maison dispose de débords de toit en corniches ravalées, de gouttières et descentes de pluie en aluminium gris anthracite. Plusieurs couleurs d'enduit extérieur sont proposés. 2 robinets de puisage, 2 prises électriques extérieures et au minimum 4 points lumineux extérieurs sont également prévus.

Pour votre confort, nous avons équipé cette maison d'un système isolant de haute performance, d'une climatisation réversible (Pompe A Chaleur Air/Air - Cache unité extérieure inclus), d'une box domotique, de volets roulants motorisés (1), d'un chauffe-eau thermodynamique, d'une alarme avec télésurveillance incluse pendant 3 mois, d'une borne de recharge pour véhicule électrique et d'une porte de garage sectionnelle isolante motorisée (1). Pour un maximum d'économies d'énergie profitez également de sa centrale photovoltaïque (8 panneaux et 2 batteries de stockage).

Les plans intérieurs proposés sont ajustables selon vos souhaits (2). Et pour personnaliser encore plus votre maison, choisissez vos options parmi une multitude de finitions et prestations à la carte. N'hésitez pas à faire une demande de renseignements.

(1) Pilotables à distance.

(2) Hors trémie d'escalier et local technique

MAISONS PIERRE - LA ROCHELLE
28 Rue L'Éonard de Vinci
17440 AYTRE
Tel : 09.71.05.10.90
E-Mail : larochele@maisons-pierre.com

Catalogue PDF généré
par <http://www.repimmo.com>

Annonce visible sur <http://www.repimmo.com> sous la REF n°17230918



voir tous les détails sur ce bien http://www.repimmo.com/petite_annonces_immobiliere/17230918/maison-a_vendre-bussac_sur_charente-17.php

Vente Maison BENON (Charente maritime - 17)

Surface : 148 m²

Surface terrain : 450 m²

Surface séjour : 54 m²

Nb pièces : 5 pièces

Chambres : 3 chambres

SDB : 1 salle de bains

Prix : 371900 €

Réf : 17-VBA-1127065 -



Description détaillée :

Il s'agit d'une vraie opportunité à ne pas manquer

Venez découvrir votre projet de maison, proche des commodités, commerces et écoles.

Vous pourrez bénéficier d'un cadre idyllique, propice à la tranquillité et à la vie de famille.

N'hésitez pas à nous contacter rapidement !

Le modèle Topaze est une maison toitures terrasses de plain-pied. Son architecture contemporaine offre des volumes affirmés, pour

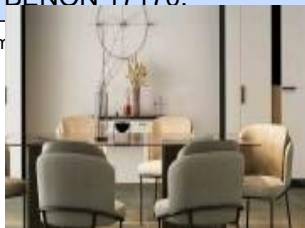
une surface totale de 148 m². 67 m² sont dédiés au séjour cuisine. Elle propose une grande entrée, une salle de bains et une salle d'eau équipées et 3 chambres spacieuses, dont l'une dispose d'une superficie de plus de 18 m².

Le garage intégré de 32 m² est équipé d'une porte métallique hautement isolante. À ouverture sectionnelle, cette dernière a également l'avantage d'être motorisée et pilotable depuis l'application fournie.

Le modèle Topaze, maison à haute isolation thermo-acoustique, est conforme à la RE 2020.

Garanties et assurances obligatoires incluses (voir détails en agence). Prix indicatif hors peintures, hors options et hors frais annexes. Terrain sélectionné et vu pour vous sous réserve de disponibilité et au prix indiqué par notre partenaire foncier. Visuels non contractuels.

Cette offre est proposée à BENON 17170.



voir tous les détails sur ce bien http://www.repimmo.com/petite_annonces_immobiliere/17230917/maison-a_vendre-benon-17_php

Vente Maison COURCON (Charente maritime - 17)

Surface : 101 m²

Surface terrain : 520 m²

Surface séjour : 48 m²

Nb pièces : 4 pièces

Chambres : 3 chambres

SDB : 1 salle de bains

Prix : 251000 €

Réf : 17-VBA-1127066 -



Description détaillée :

joli terrain situé au calme et sans vis à vis

Cette maison à étage d'une surface habitable de 101 m² est construite sur vide sanitaire. Elle comprend une entrée, un séjour cuisine de plus de 47 m² et un WC. L'étage se compose de 3 chambres dont une avec un grand dressing et d'une salle de bains (baignoire et douche) avec WC.

Les menuiseries en PVC sont proposées en 4 coloris au choix. La toiture est réalisée en tuiles plates rainurées. Côté façades cette maison dispose de débords de toit en corniches ravalées, de gouttières et descentes de pluie en zinc. Plusieurs couleurs d'enduit extérieur sont proposés. 2 robinets de puisage, 2 prises électriques extérieures et au minimum 4 points lumineux extérieurs sont également prévus.

Pour votre confort, nous avons équipé cette maison d'un système isolant de haute performance, d'une climatisation réversible (Pompe A Chaleur Air/Air), de volets roulants motorisés et pilotables à distance, d'une box domotique, d'un chauffe-eau thermodynamique et d'une alarme avec télésurveillance incluse pendant 3 mois.

Les plans intérieurs proposés sont ajustables selon vos souhaits*. Et pour personnaliser encore plus votre maison, choisissez vos options parmi une multitude de finitions et prestations à la carte. N'hésitez pas à faire une demande de renseignements.

* Hors points d'eau, trémie d'escalier et local technique

Cette maison est conforme à la Réglementation Environnementale 2020 (RE 2020).

Classe énergétique : A

Garanties et assurances obligatoires incluses (voir détails en agence). Prix indicatif hors peintures, hors options et hors frais annexes. Terrain sélectionné et vu pour vous sous réserve de disponibilité et au prix indiqué par notre partenaire foncier. Visuels non contractuels.

Cette offre est proposée à COURCON 17170.

MAISONS PIERRE - LA ROCHELLE
28 Rue Léonard de Vinci
17440 AYTRE
Tel : 09.71.05.10.90
E-Mail : larochele@maisons-pierre.com

Catalogue PDF généré
par <http://www.repimmo.com>

Annonce visible sur <http://www.repimmo.com> sous la REF n°17230916



voir tous les détails sur ce bien http://www.repimmo.com/petite_annonces_immobiliere/17230916/maison-a_vendre-courcon-17.php

Vente Maison AUMAGNE (Charente maritime - 17)

Surface : 115 m²

Surface terrain : 1090 m²

Surface séjour : 48 m²

Nb pièces : 5 pièces

Chambres : 4 chambres

SDB : 1 salle de bains

Prix : 226000 €

Réf : 17-VBA-1127062 -



Description détaillée :

Un site stratégique, avec une belle superficie et un terrain plat, idéal pour la construction de votre projet de maison. Accès pratique et encadré par un environnement naturel et charmant.

Cette maison à étage d'une surface habitable de 115 m² est construite sur vide sanitaire. Au rez-de-chaussée, elle comprend un garage intégré de plus de 14 m², une entrée, un séjour cuisine de plus de 48 m², une chambre et un grand WC. L'étage se compose de 3 chambres dont une avec un grand dressing et d'une salle de bains (baignoire et douche) avec WC.

Les menuiseries en PVC sont proposées en 4 coloris au choix. La toiture est réalisée en tuiles plates rainurées. Côté façades cette maison dispose de débords de toit en corniches ravalées, de gouttières et descentes de pluie en zinc. Plusieurs couleurs d'enduit extérieur sont proposés. 2 robinets de puisage, 2 prises électriques extérieures et au minimum 4 points lumineux extérieurs sont également prévus.

Pour votre confort, nous avons équipé cette maison d'un système isolant de haute performance, d'une climatisation réversible (Pompe A Chaleur Air/Air), de volets roulants motorisés et pilotables à distance, d'une box domotique, d'un chauffe-eau thermodynamique et d'une alarme avec télésurveillance incluse pendant 3 mois.

Les plans intérieurs proposés sont ajustables selon vos souhaits*. Et pour personnaliser encore plus votre maison, choisissez vos options parmi une multitude de finitions et prestations à la carte. N'hésitez pas à faire une demande de renseignements.

* Hors points d'eau, trémie d'escalier et local technique

Cette maison est conforme à la Réglementation Environnementale 2020 (RE 2020).

Classe énergétique : A

Garanties et assurances obligatoires incluses (voir détails en agence). Prix indicatif hors peintures, hors options et hors frais annexes. Terrain sélectionné et vu pour vous sous réserve de disponibilité et au prix indiqué par notre partenaire

foncier

Annnonce visible sur <http://www.repimmo.com> sous la REF n°17230915



voir tous les détails sur ce bien http://www.repimmo.com/petite_annonces_immobiliere/17230915/maison-a_vendre-aumagne-17.php

Vente Maison LOULAY (Charente maritime - 17)

Surface : 91 m²

Surface terrain : 648 m²

Surface séjour : 43 m²

Nb pièces : 4 pièces

Chambres : 3 chambres

SDB : 1 salle de bains

Prix : 203828 €

Réf : 17-VBA-1127063 -



Description détaillée :

Nous sommes ravis de vous présenter notre nouveau projet de construction de maison individuelle. Cette maison est conçue pour offrir un espace de vie confortable et moderne, répondant à tous vos besoins et désirs.

Cette maison moderne et connectée de 91 m² sur 2 niveaux est construite sur vide sanitaire. Elle comprend au rez-de-chaussée une pièce à vivre lumineuse de 43 m², une cuisine et un WC indépendant. A l'étage, elle propose 3 chambres, une grande salle de bains équipée et de nombreux rangements.

Les menuiseries en aluminium, y compris la porte d'entrée, sont proposées en 5 coloris au choix. La toiture est réalisée en tuiles plates rainurées. Côté façades cette maison dispose de débords de toit en corniches ravalées, de gouttières et descentes de pluie en aluminium gris anthracite. Plusieurs couleurs d'enduit extérieur sont proposés. 2 robinets de puisage, 2 prises électriques extérieures et au minimum 4 points lumineux extérieurs sont également prévus.

Pour votre confort, nous avons équipé cette maison d'un système isolant de haute performance, d'une climatisation réversible (Pompe A Chaleur Air/Air - Cache unité extérieure inclus), d'une box domotique, de volets roulants motorisés (1), d'un chauffe-eau thermodynamique, d'une alarme avec télésurveillance incluse pendant 3 mois, Pour un maximum d'économies d'énergie profitez également de sa centrale photovoltaïque (8 panneaux et 2 batteries de stockage).

Les plans intérieurs proposés sont ajustables selon vos souhaits (2). Et pour personnaliser encore plus votre maison, choisissez vos options parmi une multitude de finitions et prestations à la carte. N'hésitez pas à faire une demande de renseignements.

(1) Pilotables à distance.

(2) Hors trémie d'escalier et local technique.

Cette maison est conforme à la Réglementation Environnementale 2020 (RE 2020).

Classe énergétique : A

Garanties et assurances obligatoires incluses (voir détails en agence). Prix

MAISONS PIERRE - LA ROCHELLE
28 Rue Léonard de Vinci
17440 AYTRE
Tel : 09.71.05.10.90
E-Mail : larochele@maisons-pierre.com

Catalogue PDF généré
par <http://www.repimmo.com>

Annonce visible sur <http://www.repimmo.com> sous la REF n°17230914



voir tous les détails sur ce bien http://www.repimmo.com/petite_annonces_immobiliere/17230914/maison-a_vendre-loulay-17.php

Vente Maison SOULIGNONNE (Charente maritime - 17)

Surface : 93 m²

Surface terrain : 689 m²

Surface séjour : 42 m²

Nb pièces : 3 pièces

Chambres : 2 chambres

Prix : 255000 €

Réf : 17-VBA-1127059 -



Description détaillée :

Rare opportunité qui s'offre à vous dans cette commune proche de toutes commodités.

Cette maison connectée de plain-pied d'une surface habitable de 93 m² est construite sur vide sanitaire. Elle comprend une entrée de plus de 6 m², 2 chambres de plus de 16 m² dont une avec dressing, un séjour cuisine de plus de 41 m², une salle d'eau, un wc indépendant et un garage intégré de 14 m².

Les menuiseries en aluminium, y compris la porte d'entrée, sont proposées en 5 coloris au choix. La toiture est réalisée en tuiles plates rainurées. Côté façades cette maison dispose de débords de toit en corniches ravalées, de gouttières et descentes de pluie en aluminium gris anthracite. Plusieurs couleurs d'enduit extérieur sont proposés. 2 robinets de puisage, 2 prises électriques extérieures et au minimum 4 points lumineux extérieurs sont également prévus.

Pour votre confort, nous avons équipé cette maison d'un système isolant de haute performance, d'une climatisation réversible (Pompe A Chaleur Air/Air - Cache unité extérieure inclus), d'une box domotique, de volets roulants motorisés (1), d'un chauffe-eau thermodynamique, d'une alarme avec télésurveillance incluse pendant 3 mois, d'une borne de recharge pour véhicule électrique et d'une porte de garage sectionnelle isolante motorisée (1). Pour un maximum d'économies d'énergie profitez également de sa centrale photovoltaïque (8 panneaux et 2 batteries de stockage).

Les plans intérieurs proposés sont ajustables selon vos souhaits (2). Et pour personnaliser encore plus votre maison, choisissez vos options parmi une multitude de finitions et prestations à la carte. N'hésitez pas à faire une demande de renseignements.

(1) Pilotables à distance.

(2) Hors trémie d'escalier et local technique.

Cette maison est conforme à la Réglementation Environnementale 2020 (RE 2020).

Classe énergétique : A

Garanties et assurances obligatoires incluses (voir détails en agen

MAISONS PIERRE - LA ROCHELLE
28 Rue Léonard de Vinci
17440 AYTRE
Tel : 09.71.05.10.90
E-Mail : larochele@maisons-pierre.com

Catalogue PDF généré
par <http://www.repimmo.com>

Annonce visible sur <http://www.repimmo.com> sous la REF n°17230913



voir tous les détails sur ce bien http://www.repimmo.com/petite_annonces_immobiliere/17230913/maison-a_vendre-soulignonne-17.php

Vente Maison SALLES-SUR-MER (Charente maritime - 17)

Surface : 99 m²

Surface terrain : 400 m²

Surface séjour : 44 m²

Nb pièces : 5 pièces

Chambres : 4 chambres

SDB : 1 salle de bains

Prix : 347000 €

Réf : 17-VBA-1127057 -



Description détaillée :

Terrain à bâtir en exclusivité sur cette commune, opportunité rare sur le secteur.

Cette maison connectée de plain-pied est construite sur vide sanitaire. Elle propose une surface habitable de 99 m² et comprend 4 chambres, un séjour cuisine de plus de 44 m², une salle de bains équipée, un WC et un garage intégré.

Les menuiseries en aluminium, y compris la porte d'entrée, sont proposées en 5 coloris au choix. La toiture est réalisée en tuiles plates rainurées. Côté façades cette maison dispose de débords de toit en corniches ravalées, de gouttières et descentes de pluie en aluminium gris anthracite. Plusieurs couleurs d'enduit extérieur sont proposés. 2 robinets de puisage, 2 prises électriques extérieures et au minimum 4 points lumineux extérieurs sont également prévus.

Pour votre confort, nous avons équipé cette maison d'un système isolant de haute performance, d'une climatisation réversible (Pompe A Chaleur Air/Air - Cache unité extérieure inclus), d'une box domotique, de volets roulants motorisés (1), d'un chauffe-eau thermodynamique, d'une alarme avec télésurveillance incluse pendant 3 mois, d'une borne de recharge pour véhicule électrique et d'une porte de garage sectionnelle isolante motorisée (1). Pour un maximum d'économies d'énergie profitez également de sa centrale photovoltaïque (8 panneaux et 2 batteries de stockage).

Les plans intérieurs proposés sont ajustables selon vos souhaits (2). Et pour personnaliser encore plus votre maison, choisissez vos options parmi une multitude de finitions et prestations à la carte. N'hésitez pas à faire une demande de renseignements.

(1) Pilotables à distance.

(2) Hors trémie d'escalier et local technique.

Cette maison est conforme à la Réglementation Environnementale 2020 (RE 2020).

Classe énergétique : A

Garanties et assurances obligatoires incluses (voir détails en agence). Prix indicatif hors peintures, hors options et hors frais annexes. Terrain sélect

MAISONS PIERRE - LA ROCHELLE
28 Rue Léonard de Vinci
17440 AYTRE
Tel : 09.71.05.10.90
E-Mail : larochele@maisons-pierre.com

Catalogue PDF généré
par <http://www.repimmo.com>

Annonce visible sur <http://www.repimmo.com> sous la REF n°17230912



voir tous les détails sur ce bien http://www.repimmo.com/petite_annonces_immobiliere/17230912/maison-a_vendre-salles_sur_mer-17.php

Vente Maison SOUBISE (Charente maritime - 17)

Surface : 110 m²

Surface terrain : 510 m²

Surface séjour : 36 m²

Nb pièces : 4 pièces

Chambres : 3 chambres

SDB : 1 salle de bains

Prix : 255950 €

Réf : 17-VBA-1127058 -



Description détaillée :

L'emplacement de ce projet est idéal, avec un accès facile aux commodités locales telles que les écoles, les commerces et les transports en commun. Vous pourrez profiter d'une vie paisible tout en restant connecté à la vie urbaine.

Cette maison au style tendance et chic de 110 m² est construite sur vide sanitaire. Elle propose au rez-de-chaussée une pièce à vivre de 36 m², une cuisine de 12 m² avec un cellier attenant et un WC indépendant. L'étage se compose d'une suite parentale avec dressing et salle d'eau, de 2 chambres, d'une grande salle de bains équipée et d'un WC indépendant.

Les menuiseries en PVC sont proposées en 4 coloris au choix. La toiture est réalisée en tuiles plates rainurées. Côté façades cette maison dispose de débords de toit en corniches ravalées, de gouttières et descentes de pluie en zinc. Plusieurs couleurs d'enduit extérieur sont proposés. 2 robinets de puisage, 2 prises électriques extérieures et au minimum 4 points lumineux extérieurs sont également prévus.

Pour votre confort, nous avons équipé cette maison d'un système isolant de haute performance, d'une climatisation réversible (Pompe A Chaleur Air/Air), de volets roulants motorisés et pilotables à distance, d'une box domotique, d'un chauffe-eau thermodynamique et d'une alarme avec télésurveillance incluse pendant 3 mois.

Les plans intérieurs proposés sont ajustables selon vos souhaits*. Et pour personnaliser encore plus votre maison, choisissez vos options parmi une multitude de finitions et prestations à la carte. N'hésitez pas à faire une demande de renseignements.

* Hors points d'eau, trémie d'escalier et local technique

Cette maison est conforme à la Réglementation Environnementale 2020 (RE 2020).

Classe énergétique : A

Garanties et assurances obligatoires incluses (voir détails en agence). Prix indicatif hors peintures, hors options et hors

frais annexes. Terrain sélectionné et vu pour vous sous réserve

Annonce visible sur <http://www.repimmo.com> sous la REF n°17230911



voir tous les détails sur ce bien http://www.repimmo.com/petite_annonces_immobiliere/17230911/maison-a_vendre-soubise-17.php

Vente Maison BOURCEFRANC-LE-CHAPUS (Charente maritime - 17)

Surface : 104 m²

Surface terrain : 726 m²

Surface séjour : 40 m²

Nb pièces : 4 pièces

Chambres : 3 chambres

SDB : 1 salle de bains

Prix : 293000 €

Réf : 17-VBA-1127056 -



Description détaillée :

Il s'agit d'une vraie opportunité à ne pas manquer

Venez découvrir votre projet de maison, proche des commodités, commerces et écoles.

Vous pourrez bénéficier d'un cadre idyllique, propice à la tranquillité et à la vie de famille.

N'hésitez pas à nous contacter rapidement !

Cette maison moderne de 104 m² sur 2 niveaux avec garage intégré est construite sur vide sanitaire. Elle comprend au rez-de-chaussée un cellier et un WC indépendant, une grande pièce à vivre lumineuse de 40 m². À l'étage, un large palier dessert 3 chambres, une grande salle de bains équipée, un WC indépendant et de nombreux rangements.

Les menuiseries en PVC sont proposées en 4 coloris au choix. La toiture est réalisée en tuiles plates rainurées. Côté façades cette maison dispose de débords de toit en corniches ravalées, de gouttières et descentes de pluie en zinc.

Plusieurs couleurs d'enduit extérieur sont proposés. 2 robinets de puisage, 2 prises électriques extérieures et au minimum 4 points lumineux extérieurs sont également prévus.

Pour votre confort, nous avons équipé cette maison d'un système isolant de haute performance, d'une climatisation réversible (Pompe à Chaleur Air/Air), de volets roulants motorisés et pilotables à distance, d'une box domotique, d'un chauffe-eau thermodynamique et d'une alarme avec télésurveillance incluse pendant 3 mois.

Les plans intérieurs proposés sont ajustables selon vos souhaits*. Et pour personnaliser encore plus votre maison, choisissez vos options parmi une multitude de finitions et prestations à la carte. N'hésitez pas à faire une demande de renseignements.

* Hors points d'eau, trémie d'escalier et local technique

Cette maison est conforme à la Réglementation Environnementale 2020 (RE 2020).

Classe énergétique : A

Garanties et assurances obligatoires incluses (voir détails en agence). Prix indicatif hors peintures, hors options et hors

MAISONS PIERRE - LA ROCHELLE
28 Rue Léonard de Vinci
17440 AYTRE
Tel : 09.71.05.10.90
E-Mail : larochele@maisons-pierre.com

Catalogue PDF généré
par <http://www.repimmo.com>

frais annexes. Terrain sélectionné et vu pour vo

Annnonce visible sur <http://www.repimmo.com> sous la REF n°17230910



voir tous les détails sur ce bien http://www.repimmo.com/petite_annonces_immobiliere/17230910/maison-a_vendre-bourcefranc_le_chapus-17.php

Vente Maison JARRIE (Charente maritime - 17)

Surface : 69 m²

Surface terrain : 400 m²

Surface séjour : 27 m²

Nb pièces : 4 pièces

Chambres : 3 chambres

Prix : 315500 €

Réf : 17-VBA-1127053 -



Description détaillée :

Un site stratégique, avec une belle superficie et un terrain plat, idéal pour la construction de votre projet de maison. Accès pratique et encadré par un environnement naturel et charmant.

Cette maison à étage d'une surface habitable de 70 m² est construite sur vide sanitaire. Au rez-de-chaussée, elle comprend un garage intégré de plus de 14 m², une entrée- séjour-cuisine de plus de 27 m². L'étage se compose de 3 chambres et d'une salle d'eau avec WC.

Les menuiseries en aluminium, y compris la porte d'entrée, sont proposées en 5 coloris au choix. La toiture est réalisée en tuiles plates rainurées. Côté façades cette maison dispose de débords de toit en corniches ravalées, de gouttières et descentes de pluie en aluminium gris anthracite. Plusieurs couleurs d'enduit extérieur sont proposés. 2 robinets de puisage, 2 prises électriques extérieures et au minimum 4 points lumineux extérieurs sont également prévus.

Pour votre confort, nous avons équipé cette maison connectée d'un système isolant de haute performance, d'une climatisation réversible (Pompe A Chaleur Air/Air - Cache unité extérieure inclus), d'une box domotique, de volets roulants motorisés (1), d'un chauffe-eau thermodynamique, d'une alarme avec télésurveillance incluse pendant 3 mois, d'une borne de recharge pour véhicule électrique et d'une porte de garage sectionnelle isolante motorisée (1). Pour un maximum d'économies d'énergie profitez également de sa centrale photovoltaïque (8 panneaux et 2 batteries de stockage).

Les plans intérieurs proposés sont ajustables selon vos souhaits (2). Et pour personnaliser encore plus votre maison, choisissez vos options parmi une multitude de finitions et prestations à la carte. N'hésitez pas à faire une demande de renseignements.

(1) Pilotables à distance.

(2) Hors trémie d'escalier et local technique.

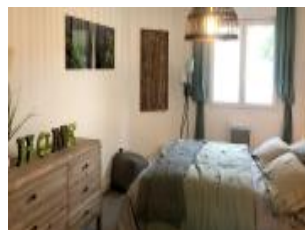
Cette maison est conforme à la Réglementation Environnementale 2020 (RE 2020).

MAISONS PIERRE - LA ROCHELLE
28 Rue Léonard de Vinci
17440 AYTRE
Tel : 09.71.05.10.90
E-Mail : larochele@maisons-pierre.com

Catalogue PDF généré
par <http://www.repimmo.com>

Class

Annnonce visible sur <http://www.repimmo.com> sous la REF n°17230909



voir tous les détails sur ce bien http://www.repimmo.com/petite_annonces_immobiliere/17230909/maison-a_vendre-jarrie-17.php

Vente Maison YVES (Charente maritime - 17)

Surface : 88 m²

Surface terrain : 374 m²

Surface séjour : 35 m²

Nb pièces : 5 pièces

Chambres : 4 chambres

SDB : 1 salle de bains

Prix : 243484 €

Réf : 17-VBA-1127054 -



Description détaillée :

Nous sommes ravis de vous présenter notre nouveau projet de construction de maison individuelle. Cette maison est conçue pour offrir un espace de vie confortable et moderne, répondant à tous vos besoins et désirs.

Cette maison à étage d'une surface habitable de 88 m² est construite sur vide sanitaire. Elle comprend au rez-de-chaussée un séjour-cuisine de 35 m², un WC et un garage de 14 m². L'espace nuit se situe à l'étage. Il se compose de 3 chambres dont l'une dispose d'un grand espace de rangements, d'un bureau de plus de 8 m² et d'une salle de bains avec WC.

Les menuiseries sont en PVC de couleur blanche. La toiture est réalisée en tuiles béton double romane. Plusieurs couleurs d'enduit extérieur sont proposées.

Pour votre confort, nous l'avons équipée d'un système isolant de haute performance, d'une climatisation réversible (Pompe A Chaleur Air/Air), de volets roulants motorisés et pilotables à distance, d'une box domotique et d'un chauffe-eau thermodynamique.

Pour personnaliser et configurer cette maison, selon vos envies et besoins, choisissez vos options parmi une multitude de finitions et prestations à la carte. N'hésitez pas à faire une demande de renseignements.

Cette maison est conforme à la Réglementation Environnementale 2020 (RE 2020).

Classe énergétique : A

Garanties et assurances obligatoires incluses (voir détails en agence). Prix indicatif hors peintures, hors options et hors



voir tous les détails sur ce bien http://www.repimmo.com/petite_annonces_immobiliere/17230908/maison-a_vendre-yves-17.php

Vente Maison TONNAY-BOUTONNE (Charente maritime - 17)

Surface : 87 m²

Surface terrain : 1324 m²

Surface séjour : 35 m²

Nb pièces : 5 pièces

Chambres : 4 chambres

SDB : 1 salle de bains

Prix : 230220 €

Réf : 17-VBA-1127055 -



Description détaillée :

Il s'agit d'une vraie opportunité à ne pas manquer

Venez découvrir votre projet de maison, proche des commodités, commerces et écoles.

Vous pourrez bénéficier d'un cadre idyllique, propice à la tranquillité et à la vie de famille.

N'hésitez pas à nous contacter rapidement !

Cette maison connectée de caractère, construite sur vide sanitaire, propose une surface habitable de 87 m² avec garage intégré. Elle dispose de 4 chambres, d'un séjour de 35 m² avec une cuisine, d'un WC indépendant et d'une salle de bains équipée.

Les menuiseries en aluminium, y compris la porte d'entrée, sont proposées en 5 coloris au choix. La toiture est réalisée en tuiles plates rainurées. Côté façades cette maison dispose de débords de toit en corniches ravalées, de gouttières et descentes de pluie en aluminium gris anthracite. Plusieurs couleurs d'enduit extérieur sont proposés. 2 robinets de puisage, 2 prises électriques extérieures et au minimum 4 points lumineux extérieurs sont également prévus.

Pour votre confort, nous avons équipé cette maison d'un système isolant de haute performance, d'une climatisation réversible (Pompe A Chaleur Air/Air - Cache unité extérieure inclus), d'une box domotique, de volets roulants motorisés (1), d'un chauffe-eau thermodynamique, d'une alarme avec télésurveillance incluse pendant 3 mois, d'une borne de recharge pour véhicule électrique et d'une porte de garage sectionnelle isolante motorisée (1). Pour un maximum d'économies d'énergie profitez également de sa centrale photovoltaïque (8 panneaux et 2 batteries de stockage).

Les plans intérieurs proposés sont ajustables selon vos souhaits (2). Et pour personnaliser encore plus votre maison, choisissez vos options parmi une multitude de finitions et prestations à la carte. N'hésitez pas à faire une demande de renseignements.

(1) Pilotables à distance.

(2) Hors trémie d'escalier et local technique.

MAISONS PIERRE - LA ROCHELLE
28 Rue Léonard de Vinci
17440 AYTRE
Tel : 09.71.05.10.90
E-Mail : larochele@maisons-pierre.com

Catalogue PDF généré
par <http://www.repimmo.com>

Cette maison

Annnonce visible sur <http://www.repimmo.com> sous la REF n°17230907



voir tous les détails sur ce bien http://www.repimmo.com/petite_annonces_immobiliere/17230907/maison-a_vendre-tonnay_boutonne-17.php

Vente Maison BORDS (Charente maritime - 17)

Surface : 89 m²

Surface terrain : 602 m²

Surface séjour : 47 m²

Nb pièces : 4 pièces

Chambres : 3 chambres

SDB : 1 salle de bains

Prix : 227500 €

Réf : 17-VBA-1127043 -



Description détaillée :

Il s'agit d'une vraie opportunité à ne pas manquer

Venez découvrir votre projet de maison, proche des commodités, commerces et écoles.

Vous pourrez bénéficier d'un cadre idyllique, propice à la tranquillité et à la vie de famille.

N'hésitez pas à nous contacter rapidement !

Cette maison connectée de plain-pied, construite sur vide sanitaire, propose une surface habitable de plus de 89 m².

Elle comprend 3 chambres, un séjour cuisine de plus de 47 m², une salle de bains équipée, un WC et un garage intégré.

Les menuiseries en aluminium, y compris la porte d'entrée, sont proposées en 5 coloris au choix. La toiture est réalisée en tuiles plates rainurées. Côté façades cette maison dispose de débords de toit en corniches ravalées, de gouttières et descentes de pluie en aluminium gris anthracite. Plusieurs couleurs d'enduit extérieur sont proposés. 2 robinets de

puisage, 2 prises électriques extérieures et au minimum 4 points lumineux extérieurs sont également prévus.

Pour votre confort, nous avons équipé cette maison d'un système isolant de haute performance, d'une climatisation réversible (Pompe A Chaleur Air/Air - Cache unité extérieure inclus), d'une box domotique, de volets roulants motorisés

(1), d'un chauffe-eau thermodynamique, d'une alarme avec télésurveillance incluse pendant 3 mois, d'une borne de recharge pour véhicule électrique et d'une porte de garage sectionnelle isolante motorisée (1). Pour un maximum d'économies d'énergie profitez également de sa centrale photovoltaïque (8 panneaux et 2 batteries de stockage).

Les plans intérieurs proposés sont ajustables selon vos souhaits (2). Et pour personnaliser encore plus votre maison, choisissez vos options parmi une multitude de finitions et prestations à la carte. N'hésitez pas à faire une demande de renseignements.

(1) Pilotables à distance.

(2) Hors trémie d'escalier et local technique.

Cette maison est conforme à la Réglement

MAISONS PIERRE - LA ROCHELLE
28 Rue Léonard de Vinci
17440 AYTRE
Tel : 09.71.05.10.90
E-Mail : larochele@maisons-pierre.com

Catalogue PDF généré
par <http://www.repimmo.com>

Annonce visible sur <http://www.repimmo.com> sous la REF n°17230906



voir tous les détails sur ce bien http://www.repimmo.com/petite_annonces_immobiliere/17230906/maison-a_vendre-bords-17.php

Vente Maison SAINTES (Charente maritime - 17)

Surface : 151 m²

Surface terrain : 1200 m²

Surface séjour : 41 m²

Nb pièces : 5 pièces

Chambres : 4 chambres

SDB : 1 salle de bains

Prix : 258500 €

Réf : 17-VBA-1127044 -



Description détaillée :

Il s'agit d'une vraie opportunité à ne pas manquer

Venez découvrir votre projet de maison, proche des commodités, commerces et écoles.

Vous pourrez bénéficier d'un cadre idyllique, propice à la tranquillité et à la vie de famille.

N'hésitez pas à nous contacter rapidement !

Cette grande maison à étage de 151 m² avec garage intégré est construite sur vide sanitaire. Elle propose au rez-de-chaussée une grande entrée desservant un séjour traversant d'une surface totale de 41 m², une cuisine de 11 m², un grand WC et un cellier. A l'étage, un grand palier de plus de 10 m² dessert 4 belles chambres avec espaces de rangements dont une avec une salle d'eau équipée, une grande salle de bains équipée et un WC indépendant. Les menuiseries sont en PVC de couleur blanche. La toiture est réalisée en tuiles béton double romane. Plusieurs couleurs d'enduit extérieur sont proposées.

Pour votre confort, nous l'avons équipée d'un système isolant de haute performance, d'une climatisation réversible (Pompe A Chaleur Air/Air), de volets roulants motorisés et pilotables à distance, d'une box domotique et d'un chauffe-eau thermodynamique.

Pour personnaliser et configurer cette maison, selon vos envies et besoins, choisissez vos options parmi une multitude de finitions et prestations à la carte. N'hésitez pas à faire une demande de renseignements.

Cette maison est conforme à la Réglementation Environnementale 2020 (RE 2020).

Classe énergétique : A

Garanties et assurances obligatoires incluses (voir détails en agence). Prix indicatif hors peintures, hors options et hors frais annexes. Terrain sélectionné et vu pour vous sous réserve de disponibilité et au prix indiqué par notre partenaire foncier. Visuels non contractuels.

Cette offre est proposée à SAINTES 17100.

MAISONS PIERRE - LA ROCHELLE
28 Rue Léonard de Vinci
17440 AYTRE
Tel : 09.71.05.10.90
E-Mail : larochele@maisons-pierre.com

Catalogue PDF généré
par <http://www.repimmo.com>

Annonce visible sur <http://www.repimmo.com> sous la REF n°17230905



voir tous les détails sur ce bien http://www.repimmo.com/petite_annonces_immobiliere/17230905/maison-a_vendre-saintes-17.php

Vente Maison PONT-L'ABBE-D'ARNOULT (Charente maritime - 17)

Surface : 102 m²

Surface terrain : 750 m²

Surface séjour : 52 m²

Nb pièces : 4 pièces

Chambres : 3 chambres

SDB : 1 salle de bains

Prix : 228750 €

Réf : 17-VBA-1127046 -



Description détaillée :

Terrain à bâtir en exclusivité sur cette commune, opportunité rare sur le secteur.

Cette maison de plain-pied de 102 m² est construite sur vide sanitaire. Elle comprend une grande pièce à vivre lumineuse de 52 m², dédiée à la cuisine, au séjour et à la salle à manger, 3 chambres, une salle de bains équipée, un WC indépendant et un cellier.

Les menuiseries en PVC sont proposées en 4 coloris au choix. La toiture est réalisée en tuiles plates rainurées. Côté façades cette maison dispose de débords de toit en corniches ravalées, de gouttières et descentes de pluie en zinc. Plusieurs couleurs d'enduit extérieur sont proposés. 2 robinets de puisage, 2 prises électriques extérieures et au minimum 4 points lumineux extérieurs sont également prévus.

Pour votre confort, nous avons équipé cette maison d'un système isolant de haute performance, d'une climatisation réversible (Pompe A Chaleur Air/Air), de volets roulants motorisés et pilotables à distance, d'une box domotique, d'un chauffe-eau thermodynamique et d'une alarme avec télésurveillance incluse pendant 3 mois.

Les plans intérieurs proposés sont ajustables selon vos souhaits*. Et pour personnaliser encore plus votre maison, choisissez vos options parmi une multitude de finitions et prestations à la carte. N'hésitez pas à faire une demande de renseignements.

* Hors points d'eau, trémie d'escalier et local technique

Cette maison est conforme à la Réglementation Environnementale 2020 (RE 2020).

Classe énergétique : A

Garanties et assurances obligatoires incluses (voir détails en agence). Prix indicatif hors peintures, hors options et hors frais annexes. Terrain sélectionné et vu pour vous sous réserve de disponibilité et au prix indiqué par notre partenaire foncier. Visuels non contractuels.

Cette offre est proposée à PONT L'ABBE D'ARNOULT 17250.

MAISONS PIERRE - LA ROCHELLE
28 Rue Léonard de Vinci
17440 AYTRE
Tel : 09.71.05.10.90
E-Mail : larochele@maisons-pierre.com

Catalogue PDF généré
par <http://www.repimmo.com>

Annonce visible sur <http://www.repimmo.com> sous la REF n°17230904



voir tous les détails sur ce bien http://www.repimmo.com/petite_annonces_immobiliere/17230904/maison-a_vendre-pont_l_abb_e_d_arnoult-17.php

Vente Maison SAINT-JEAN-DE-LIVERSAY (Charente maritime - 17)

Surface : 93 m²

Surface terrain : 403 m²

Surface séjour : 43 m²

Nb pièces : 4 pièces

Chambres : 3 chambres

Prix : 239400 €

Réf : 17-VBA-1127047 -



Description détaillée :

L'emplacement de ce projet est idéal, avec un accès facile aux commodités locales telles que les écoles, les commerces et les transports en commun. Vous pourrez profiter d'une vie paisible tout en restant connecté à la vie urbaine.

Cette maison à étage d'une surface habitable de 93 m² est construite sur vide sanitaire. Elle comprend 3 chambres avec placards, un séjour cuisine de plus de 43 m², une salle d'eau équipée et un WC indépendant.

Les menuiseries en aluminium, y compris la porte d'entrée, sont proposées en 5 coloris au choix. La toiture est réalisée en tuiles plates rainurées. Côté façades cette maison dispose de débords de toit en corniches ravalées, de gouttières et descentes de pluie en aluminium gris anthracite. Plusieurs couleurs d'enduit extérieur sont proposés. 2 robinets de puisage, 2 prises électriques extérieures et au minimum 4 points lumineux extérieurs sont également prévus.

Pour votre confort, nous avons équipé cette maison connectée d'un système isolant de haute performance, d'une climatisation réversible (Pompe à Chaleur Air/Air - Cache unité extérieure inclus), d'une box domotique, de volets roulants motorisés (1), d'un chauffe-eau thermodynamique, d'une alarme avec télésurveillance incluse pendant 3 mois, Pour un maximum d'économies d'énergie profitez également de sa centrale photovoltaïque (8 panneaux et 2 batteries de stockage).

Les plans intérieurs proposés sont ajustables selon vos souhaits (2). Et pour personnaliser encore plus votre maison, choisissez vos options parmi une multitude de finitions et prestations à la carte. N'hésitez pas à faire une demande de renseignements.

(1) Pilotables à distance.

(2) Hors trémie d'escalier et local technique.

Cette maison est conforme à la Réglementation Environnementale 2020 (RE 2020).

Classe énergétique : A

MAISONS PIERRE - LA ROCHELLE
28 Rue Léonard de Vinci
17440 AYTRE
Tel : 09.71.05.10.90
E-Mail : larochele@maisons-pierre.com

Catalogue PDF généré
par <http://www.repimmo.com>

Garanties et assurances obligatoires incluses (voir détails en agence). Prix indicatif hors peintures, hors options

Annnonce visible sur <http://www.repimmo.com> sous la REF n°17230903



voir tous les détails sur ce bien http://www.repimmo.com/petite_annonces_immobiliere/17230903/maison-a_vendre-saint_jean_de_liversay-17.php

Vente Maison AIGREFEUILLE-D'AUNIS (Charente maritime - 17)

Surface : 112 m²

Surface terrain : 728 m²

Surface séjour : 51 m²

Nb pièces : 5 pièces

Chambres : 4 chambres

SDB : 1 salle de bains

Prix : 382000 €

Réf : 17-VBA-1127048 -



Description détaillée :

Terrain borné d'une surface de 728 m². Viabilisation à prévoir.

Cette maison de plain pied de 132 m² est construite sur vide sanitaire. Elle propose des zones jour et nuit séparées : une entrée desservant un grand séjour lumineux de 47 m², une cuisine de 12 m² avec un cellier attenant et de nombreux espaces de rangements. La partie nuit se compose de 4 chambres, d'une salle de bains, d'une salle d'eau équipée et d'un WC indépendant.

Les menuiseries sont en PVC de couleur blanche. La toiture est réalisée en tuiles béton double romane. Plusieurs couleurs d'enduit extérieur sont proposées.

Pour votre confort, nous l'avons équipée d'un système isolant de haute performance, d'une climatisation réversible (Pompe A Chaleur Air/Air), de volets roulants motorisés et pilotables à distance, d'une box domotique et d'un chauffe-eau thermodynamique.

Pour personnaliser et configurer cette maison, selon vos envies et besoins, choisissez vos options parmi une multitude de finitions et prestations à la carte. N'hésitez pas à faire une demande de renseignements.

Cette maison est conforme à la Réglementation Environnementale 2020 (RE 2020).

Classe énergétique : A

Garanties et assurances obligatoires incluses (voir détails en agence). Prix indicatif hors peintures, hors options et hors frais annexes. Terrain sélectionné et vu pour vous sous réserve de disponibilité et au prix indiqué par notre partenaire



voir tous les détails sur ce bien http://www.repimmo.com/petite_annonces_immobiliere/17230902/maison-a_vendre-aigrefeuille_d_aunis-17.php

Vente Maison CHAMPAGNE (Charente maritime - 17)

Surface : 108 m²

Surface terrain : 1086 m²

Surface séjour : 35 m²

Nb pièces : 4 pièces

Chambres : 3 chambres

SDB : 1 salle de bains

Prix : 256500 €

Réf : 17-VBA-1127049 -



Description détaillée :

beau terrain en campagne de 1086 m²

Cette maison à étage de 108 m² avec garage intégré est construite sur vide sanitaire. Elle comprend au rez-de-chaussée une pièce à vivre lumineuse de 35 m², un grand WC et un local technique attenant au garage. A l'étage, un grand palier dessert 3 chambres dont une avec dressing, une salle de bains équipée et un WC indépendant. Les menuiseries en PVC sont proposées en 4 coloris au choix. La toiture est réalisée en tuiles plates rainurées. Côté façades cette maison dispose de débords de toit en corniches ravalées, de gouttières et descentes de pluie en zinc. Plusieurs couleurs d'enduit extérieur sont proposés. 2 robinets de puisage, 2 prises électriques extérieures et au minimum 4 points lumineux extérieurs sont également prévus.

Pour votre confort, nous avons équipé cette maison d'un système isolant de haute performance, d'une climatisation réversible (Pompe A Chaleur Air/Air), de volets roulants motorisés et pilotables à distance, d'une box domotique, d'un chauffe-eau thermodynamique et d'une alarme avec télésurveillance incluse pendant 3 mois.

Les plans intérieurs proposés sont ajustables selon vos souhaits*. Et pour personnaliser encore plus votre maison, choisissez vos options parmi une multitude de finitions et prestations à la carte. N'hésitez pas à faire une demande de renseignements.

* Hors points d'eau, trémie d'escalier et local technique

Cette maison est conforme à la Réglementation Environnementale 2020 (RE 2020).

Classe énergétique : A

Garanties et assurances obligatoires incluses (voir détails en agence). Prix indicatif hors peintures, hors options et hors frais annexes. Terrain sélectionné et vu pour vous sous réserve de disponibilité et au prix indiqué par notre partenaire foncier. Visuels non contractuels.

Cette offre est proposée à CHAMPAGNE 17620.

MAISONS PIERRE - LA ROCHELLE
28 Rue Léonard de Vinci
17440 AYTRE
Tel : 09.71.05.10.90
E-Mail : larochele@maisons-pierre.com

Catalogue PDF généré
par <http://www.repimmo.com>

Annonce visible sur <http://www.repimmo.com> sous la REF n°17230901



voir tous les détails sur ce bien http://www.repimmo.com/petite_annonces_immobiliere/17230901/maison-a_vendre-champagne-17.php

Vente Maison DOUHET (Charente maritime - 17)

Surface : 99 m²

Surface terrain : 1000 m²

Surface séjour : 44 m²

Nb pièces : 5 pièces

Chambres : 4 chambres

SDB : 1 salle de bains

Prix : 240500 €

Réf : 17-VBA-1127050 -



Description détaillée :

Joli terrain plat et clos d'environ 1 000 m² situé dans un agréable hameau. Façade d'environ 25 m, longueur environ 50 m. Prévoir assainissement individuel. Viabilisation en bordure, CU en cours

Cette maison connectée de plain-pied est construite sur vide sanitaire. Elle propose une surface habitable de 99 m² et comprend 4 chambres, un séjour cuisine de plus de 44 m², une salle de bains équipée, un WC et un garage intégré.

Les menuiseries en aluminium, y compris la porte d'entrée, sont proposées en 5 coloris au choix. La toiture est réalisée en tuiles plates rainurées. Côté façades cette maison dispose de débords de toit en corniches ravalées, de gouttières et descentes de pluie en aluminium gris anthracite. Plusieurs couleurs d'enduit extérieur sont proposés. 2 robinets de puisage, 2 prises électriques extérieures et au minimum 4 points lumineux extérieurs sont également prévus.

Pour votre confort, nous avons équipé cette maison d'un système isolant de haute performance, d'une climatisation réversible (Pompe A Chaleur Air/Air - Cache unité extérieure inclus), d'une box domotique, de volets roulants motorisés (1), d'un chauffe-eau thermodynamique, d'une alarme avec télésurveillance incluse pendant 3 mois, d'une borne de recharge pour véhicule électrique et d'une porte de garage sectionnelle isolante motorisée (1). Pour un maximum d'économies d'énergie profitez également de sa centrale photovoltaïque (8 panneaux et 2 batteries de stockage).

Les plans intérieurs proposés sont ajustables selon vos souhaits (2). Et pour personnaliser encore plus votre maison, choisissez vos options parmi une multitude de finitions et prestations à la carte. N'hésitez pas à faire une demande de renseignements.

(1) Pilotables à distance.

(2) Hors trémie d'escalier et local technique.

Cette maison est conforme à la Réglementation Environnementale 2020 (RE 2020).

Classe énergétique : A

Garanties et assurances obligat

MAISONS PIERRE - LA ROCHELLE
28 Rue Léonard de Vinci
17440 AYTRE
Tel : 09.71.05.10.90
E-Mail : larochele@maisons-pierre.com

Catalogue PDF généré
par <http://www.repimmo.com>

Annonce visible sur <http://www.repimmo.com> sous la REF n°17230900



voir tous les détails sur ce bien http://www.repimmo.com/petite_annonces_immobiliere/17230900/maison-a_vendre-douhet-17.php

Vente Maison CHANIERES (Charente maritime - 17)

Surface : 114 m²

Surface terrain : 373 m²

Surface séjour : 31 m²

Nb pièces : 5 pièces

Chambres : 4 chambres

Prix : 246645 €

Réf : 17-VBA-1127051 -



Description détaillée :

Rare opportunité qui s'offre à vous dans cette commune proche de toutes commodités.

Ce modèle Azurite, maison contemporaine à étage, comporte 4 chambres, un vaste séjour/cuisine de 39 m² avec de grandes baies vitrées en aluminium et des chambres spacieuses. La salle d'eau située à l'étage est équipée d'une double vasque.

Il est possible en option d'ajouter un garage accolé de plus de 21 m². Celui-ci est équipé d'une porte métallique hautement isolante.

Cette dernière, à ouverture sectionnelle, a également l'avantage d'être motorisée et pilotable depuis l'application fournie.

Toutes les versions du modèle Azurite sont des maisons à haute isolation thermo-acoustique conforme à la RE2020. Garanties et assurances obligatoires incluses (voir détails en agence). Prix indicatif hors peintures, hors options et hors frais annexes. Terrain sélectionné et vu pour vous sous réserve de disponibilité et au prix indiqué par notre partenaire foncier. Visuels non contractuels.

Cette offre est proposée à CHANIERES 17610.

Annnonce visible sur <http://www.repimmo.com> sous la REF n°17230899



voir tous les détails sur ce bien http://www.repimmo.com/petite_annonces_immobiliere/17230899/maison-a_vendre-chaniers-17_php

Vente Maison CRAMCHABAN (Charente maritime - 17)

Surface : 101 m²

Surface terrain : 2472 m²

Surface séjour : 48 m²

Nb pièces : 4 pièces

Chambres : 3 chambres

SDB : 1 salle de bains

Prix : 206000 €

Réf : 17-VBA-1127052 -



Description détaillée :

Un site bien positionné, avec une surface ample et plane, idéal pour la construction de votre logement. Accès pratique et entouré d'un environnement naturel

Cette maison à étage d'une surface habitable de 101 m² est construite sur vide sanitaire. Elle comprend une entrée, un séjour cuisine de plus de 47 m² et un WC. L'étage se compose de 3 chambres dont une avec un grand dressing et d'une salle de bains (baignoire et douche) avec WC.

Les menuiseries en PVC sont proposées en 4 coloris au choix. La toiture est réalisée en tuiles plates rainurées. Côté façades cette maison dispose de débords de toit en corniches ravalées, de gouttières et descentes de pluie en zinc. Plusieurs couleurs d'enduit extérieur sont proposés. 2 robinets de puisage, 2 prises électriques extérieures et au minimum 4 points lumineux extérieurs sont également prévus.

Pour votre confort, nous avons équipé cette maison d'un système isolant de haute performance, d'une climatisation réversible (Pompe A Chaleur Air/Air), de volets roulants motorisés et pilotables à distance, d'une box domotique, d'un chauffe-eau thermodynamique et d'une alarme avec télésurveillance incluse pendant 3 mois.

Les plans intérieurs proposés sont ajustables selon vos souhaits*. Et pour personnaliser encore plus votre maison, choisissez vos options parmi une multitude de finitions et prestations à la carte. N'hésitez pas à faire une demande de renseignements.

* Hors points d'eau, trémie d'escalier et local technique

Cette maison est conforme à la Réglementation Environnementale 2020 (RE 2020).

Classe énergétique : A

Garanties et assurances obligatoires incluses (voir détails en agence). Prix indicatif hors peintures, hors options et hors frais annexes. Terrain sélectionné et vu pour vous sous réserve de disponibilité et au prix indiqué par notre partenaire foncier. Visuels non contractuels.

MAISONS PIERRE - LA ROCHELLE
28 Rue Léonard de Vinci
17440 AYTRE
Tel : 09.71.05.10.90
E-Mail : larochele@maisons-pierre.com

Catalogue PDF généré
par <http://www.repimmo.com>

Cette offre est proposée à CRAMCHABAN 17170.

Annonce visible sur <http://www.repimmo.com> sous la REF n°17230898



voir tous les détails sur ce bien http://www.repimmo.com/petite_annonces_immobiliere/17230898/maison-a_vendre-cramchaban-17.php

Vente Maison SAINTE-SOULLE (Charente maritime - 17)

Surface : 99 m²

Surface terrain : 483 m²

Surface séjour : 44 m²

Nb pièces : 5 pièces

Chambres : 4 chambres

SDB : 1 salle de bains

Prix : 327600 €

Réf : 17-VBA-1126085 -



Description détaillée :

Terrain à bâtir en exclusivité sur cette commune, opportunité rare sur le secteur.

Cette maison de plain-pied est construite sur vide sanitaire. Elle propose une surface habitable de 99 m² et comprend 4 chambres, un séjour cuisine de plus de 44 m², une salle de bains équipée, un WC et un garage intégré.

Les menuiseries en PVC sont proposées en 4 coloris au choix. La toiture est réalisée en tuiles plates rainurées. Côté façades cette maison dispose de débords de toit en corniches ravalées, de gouttières et descentes de pluie en zinc. Plusieurs couleurs d'enduit extérieur sont proposés. 2 robinets de puisage, 2 prises électriques extérieures et au minimum 4 points lumineux extérieurs sont également prévus.

Pour votre confort, nous avons équipé cette maison d'un système isolant de haute performance, d'une climatisation réversible (Pompe A Chaleur Air/Air), de volets roulants motorisés et pilotables à distance, d'une box domotique, d'un chauffe-eau thermodynamique et d'une alarme avec télésurveillance incluse pendant 3 mois.

Les plans intérieurs proposés sont ajustables selon vos souhaits*. Et pour personnaliser encore plus votre maison, choisissez vos options parmi une multitude de finitions et prestations à la carte. N'hésitez pas à faire une demande de renseignements.

* Hors points d'eau, trémie d'escalier et local technique

Cette maison est conforme à la Réglementation Environnementale 2020 (RE 2020).

Classe énéraétique : A



voir tous les détails sur ce bien http://www.repimmo.com/petite_annonces_immobiliere/17230897/maison-a_vendre-sainte_soulle-17_php

Vente Maison ROCHEFORT (Charente maritime - 17)

Surface : 96 m²

Surface terrain : 500 m²

Surface séjour : 36 m²

Nb pièces : 4 pièces

Chambres : 3 chambres

SDB : 1 salle de bains

Prix : 266000 €

Réf : 17-VBA-1126088 -



Description détaillée :

Rare opportunité qui s'offre à vous dans cette commune proche de toutes commodités.

Cette maison au style tendance et chic de 95 m² avec garage intégré est construite sur vide sanitaire. Elle propose au rez-de-chaussée une pièce à vivre de 35 m² avec une cuisine ouverte, un cellier avec un accès direct au garage et un WC indépendant. L'étage, se compose d'une suite parentale avec dressing et d'une salle d'eau équipée, de 2 chambres, d'une grande salle de bains et d'un WC indépendant.

Les menuiseries en PVC sont proposées en 4 coloris au choix. La toiture est réalisée en tuiles plates rainurées. Côté façades cette maison dispose de débords de toit en corniches ravalées, de gouttières et descentes de pluie en zinc. Plusieurs couleurs d'enduit extérieur sont proposés. 2 robinets de puisage, 2 prises électriques extérieures et au minimum 4 points lumineux extérieurs sont également prévus.

Pour votre confort, nous avons équipé cette maison d'un système isolant de haute performance, d'une climatisation réversible (Pompe A Chaleur Air/Air), de volets roulants motorisés et pilotables à distance, d'une box domotique, d'un chauffe-eau thermodynamique et d'une alarme avec télésurveillance incluse pendant 3 mois.

Les plans intérieurs proposés sont ajustables selon vos souhaits*. Et pour personnaliser encore plus votre maison, choisissez vos options parmi une multitude de finitions et prestations à la carte. N'hésitez pas à faire une demande de renseignements.

* Hors points d'eau, trémie d'escalier et local technique

Cette maison est conforme à la Réglementation Environnementale 2020 (RE 2020).

Classe énergétique : A

Garanties et assurances obligatoires incluses (voir détails en agence). Prix indicatif hors peintures, hors options et hors frais annexes. Terrain sélectionné et vu pour vous sous réserve de disponibilité et au prix indiqué par notre partenaire foncier. Visuels non contractuels.

MAISONS PIERRE - LA ROCHELLE
28 Rue Léonard de Vinci
17440 AYTRE
Tel : 09.71.05.10.90
E-Mail : larochele@maisons-pierre.com

Catalogue PDF généré
par <http://www.repimmo.com>

Cette of

Annnonce visible sur <http://www.repimmo.com> sous la REF n°17230896



voir tous les détails sur ce bien http://www.repimmo.com/petite_annonces_immobiliere/17230896/maison-a_vendre-rochefort-17.php

Vente Maison BURIE (Charente maritime - 17)

Surface : 94 m²

Surface terrain : 1493 m²

Surface séjour : 33 m²

Nb pièces : 4 pièces

Chambres : 3 chambres

SDB : 1 salle de bains

Prix : 199000 €

Réf : 17-VBA-1126101 -



Description détaillée :

Nous sommes ravis de vous présenter notre nouveau projet de construction de maison individuelle. Cette maison est conçue pour offrir un espace de vie confortable et moderne, répondant à tous vos besoins et désirs.

Cette maison à étage d'une surface habitable de 94 m² est construite sur vide sanitaire. Elle comprend un garage intégré de plus de 14 m², un séjour cuisine de 33 m², un cellier de 4 m² et un WC. L'étage se compose de 3 chambres dont l'une propose un grand espace de rangements, d'une salle de bains (baignoire et douche) et d'un WC indépendant. Les menuiseries en PVC sont proposées en 4 coloris au choix. La toiture est réalisée en tuiles plates rainurées. Côté façades cette maison dispose de débords de toit en corniches ravalées, de gouttières et descentes de pluie en zinc. Plusieurs couleurs d'enduit extérieur sont proposés. 2 robinets de puisage, 2 prises électriques extérieures et au minimum 4 points lumineux extérieurs sont également prévus.

Pour votre confort, nous avons équipé cette maison d'un système isolant de haute performance, d'une climatisation réversible (Pompe A Chaleur Air/Air), de volets roulants motorisés et pilotables à distance, d'une box domotique, d'un chauffe-eau thermodynamique et d'une alarme avec télésurveillance incluse pendant 3 mois.

Les plans intérieurs proposés sont ajustables selon vos souhaits*. Et pour personnaliser encore plus votre maison, choisissez vos options parmi une multitude de finitions et prestations à la carte. N'hésitez pas à faire une demande de renseignements.

* Hors points d'eau, trémie d'escalier et local technique



voir tous les détails sur ce bien http://www.repimmo.com/petite_annonces_immobiliere/17230895/maison-a_vendre-burie-17.php

Vente Maison TONNAY-CHARENTE (Charente maritime - 17)

Surface : 95 m²

Surface terrain : 579 m²

Surface séjour : 34 m²

Nb pièces : 5 pièces

Chambres : 4 chambres

SDB : 1 salle de bains

Prix : 235350 €

Réf : 17-VBA-1126082 -



Description détaillée :

Il s'agit d'une vraie opportunité à ne pas manquer

Venez découvrir votre projet de maison, proche des commodités, commerces et écoles.

Vous pourrez bénéficier d'un cadre idyllique, propice à la tranquillité et à la vie de famille.

N'hésitez pas à nous contacter rapidement !

Cette maison à étage d'une surface habitable de 95 m² est construite sur vide sanitaire. Elle comprend 4 chambres dont une au rez-de-chaussée avec un dressing, un séjour cuisine de plus de 34 m², une salle de bains et un WC indépendant.

Les menuiseries sont en PVC de couleur blanche. La toiture est réalisée en tuiles béton double romane. Plusieurs couleurs d'enduit extérieur sont proposées.

Pour votre confort, nous l'avons équipée d'un système isolant de haute performance, d'une climatisation réversible (Pompe A Chaleur Air/Air), de volets roulants motorisés et pilotables à distance, d'une box domotique et d'un chauffe-eau thermodynamique.

Pour personnaliser et configurer cette maison, selon vos envies et besoins, choisissez vos options parmi une multitude de finitions et prestations à la carte. N'hésitez pas à faire une demande de renseignements.

Cette maison est conforme à la Réglementation Environnementale 2020 (RE 2020).

Classe énéraétique : A



voir tous les détails sur ce bien http://www.repimmo.com/petite_annonces_immobiliere/17230894/maison-a_vendre-tonnay_charente-17.php

Vente Maison PLASSAY (Charente maritime - 17)

Surface : 96 m²

Surface terrain : 624 m²

Surface séjour : 41 m²

Nb pièces : 4 pièces

Chambres : 3 chambres

SDB : 1 salle de bains

Prix : 196000 €

Réf : 17-VBA-1126087 -



Description détaillée :

L'emplacement de ce projet est idéal, avec un accès facile aux commodités locales telles que les écoles, les commerces et les transports en commun. Vous pourrez profiter d'une vie paisible tout en restant connecté à la vie urbaine.

Cette maison moderne de 96 m² sur 2 niveaux avec garage intégré est construite sur vide sanitaire. Elle dispose au rez-de-chaussée d'une pièce à vivre lumineuse de 41 m², d'une cuisine et un WC indépendant. L'étage comprend 3 chambres dont une avec dressing, une grande salle de bains équipée et de nombreux rangements.

Les menuiseries sont en PVC de couleur blanche. La toiture est réalisée en tuiles béton double romane. Plusieurs couleurs d'enduit extérieur sont proposées.

Pour votre confort, nous l'avons équipée d'un système isolant de haute performance, d'une climatisation réversible (Pompe A Chaleur Air/Air), de volets roulants motorisés et pilotables à distance, d'une box domotique et d'un chauffe-eau thermodynamique.

Pour personnaliser et configurer cette maison, selon vos envies et besoins, choisissez vos options parmi une multitude de finitions et prestations à la carte. N'hésitez pas à faire une demande de renseignements.

Cette maison est conforme à la Réglementation Environnementale 2020 (RE 2020).

Classe énergétique : A

Garanties et assurances obligatoires incluses (voir détails en agence). Prix indicatif hors peintures, hors options et hors



voir tous les détails sur ce bien http://www.repimmo.com/petite_annonces_immobiliere/17230893/maison-a_vendre-plassay-17.php

Vente Maison LANDRAIS (Charente maritime - 17)

Surface : 87 m²

Surface terrain : 614 m²

Surface séjour : 33 m²

Nb pièces : 4 pièces

Chambres : 3 chambres

SDB : 1 salle de bains

Prix : 201330 €

Réf : 17-VBA-1126095 -



Description détaillée :

Un site stratégique, avec une belle superficie et un terrain plat, idéal pour la construction de votre projet de maison. Accès pratique et encadré par un environnement naturel et charmant.

Cette maison à étage de 87 m² est construite sur vide sanitaire. Elle comprend au rez-de-chaussée une grande pièce à vivre lumineuse de 33 m² dédiée à la cuisine, le séjour et la salle à manger, un cellier et un grand WC. L'étage se compose de 3 chambres et d'une grande salle de bains équipée avec WC.

Les menuiseries sont en PVC de couleur blanche. La toiture est réalisée en tuiles béton double romane. Plusieurs couleurs d'enduit extérieur sont proposées.

Pour votre confort, nous l'avons équipée d'un système isolant de haute performance, d'une climatisation réversible (Pompe A Chaleur Air/Air), de volets roulants motorisés et pilotables à distance, d'une box domotique et d'un chauffe-eau thermodynamique.

Pour personnaliser et configurer cette maison, selon vos envies et besoins, choisissez vos options parmi une multitude de finitions et prestations à la carte. N'hésitez pas à faire une demande de renseignements.

Cette maison est conforme à la Réglementation Environnementale 2020 (RE 2020).

Classe énergétique : A

Garanties et assurances obligatoires incluses (voir détails en agence). Prix indicatif hors peintures, hors options et hors frais annexes. Terrain sélectionné et vu pour vous sous réserve de disponibilité et au prix indiqué par notre partenaire



voir tous les détails sur ce bien http://www.repimmo.com/petite_annonces_immobiliere/17230892/maison-a_vendre-landrais-17.php

Vente Maison MOEZE (Charente maritime - 17)

Surface : 103 m²

Surface terrain : 520 m²

Surface séjour : 41 m²

Nb pièces : 5 pièces

Chambres : 4 chambres

SDB : 1 salle de bains

Prix : 246000 €

Réf : 17-VBA-1126057 -



Description détaillée :

Un site bien positionné, avec une surface ample et plane, idéal pour la construction de votre logement. Accès pratique et entouré d'un environnement naturel

Cette maison au style tendance et chic de 103 m² avec garage intégré est construite sur vide sanitaire. Elle propose au rez-de-chaussée une pièce à vivre de 41 m² avec une cuisine ouverte, un cellier avec un accès direct au garage et un WC indépendant. L'étage dispose d'une suite parentale avec placards et salle d'eau, de 3 chambres, d'une salle de bains et d'un WC indépendant.

Les menuiseries en PVC sont proposées en 4 coloris au choix. La toiture est réalisée en tuiles plates rainurées. Côté façades cette maison dispose de débords de toit en corniches ravalées, de gouttières et descentes de pluie en zinc. Plusieurs couleurs d'enduit extérieur sont proposés. 2 robinets de puisage, 2 prises électriques extérieures et au minimum 4 points lumineux extérieurs sont également prévus.

Pour votre confort, nous avons équipé cette maison d'un système isolant de haute performance, d'une climatisation réversible (Pompe A Chaleur Air/Air), de volets roulants motorisés et pilotables à distance, d'une box domotique, d'un chauffe-eau thermodynamique et d'une alarme avec télésurveillance incluse pendant 3 mois.

Les plans intérieurs proposés sont ajustables selon vos souhaits*. Et pour personnaliser encore plus votre maison, choisissez vos options parmi une multitude de finitions et prestations à la carte. N'hésitez pas à faire une demande de renseignements.

* Hors points d'eau, trémie d'escalier et local technique

Cette maison est conforme à la Réglementation Environnementale 2020 (RE 2020).

Classe énergétique : A

Garanties et assurances obligatoires incluses (voir détails en agence). Prix indicatif hors peintures, hors options et hors frais annexes. Terrain sélectionné et vu pour vous sous réserve de disponibilité et au prix indiqué par notre partenaire

MAISONS PIERRE - LA ROCHELLE
28 Rue Léonard de Vinci
17440 AYTRE
Tel : 09.71.05.10.90
E-Mail : larochele@maisons-pierre.com

Catalogue PDF généré
par <http://www.repimmo.com>

Annonce visible sur <http://www.repimmo.com> sous la REF n°17230891



voir tous les détails sur ce bien http://www.repimmo.com/petite_annonces_immobiliere/17230891/maison-a_vendre-moeze-17_php

Vente Maison SAINT-OUEN-D'AUNIS (Charente maritime - 17)

Surface : 89 m²

Surface terrain : 462 m²

Surface séjour : 42 m²

Nb pièces : 4 pièces

Chambres : 3 chambres

Prix : 303000 €

Réf : 17-VBA-1126061 -



Description détaillée :

Un site stratégique, avec une belle superficie et un terrain plat, idéal pour la construction de votre projet de maison. Accès pratique et encadré par un environnement naturel et charmant.

Cette maison connectée de plain-pied, construite sur vide sanitaire, propose une surface habitable de plus de 89 m². Elle comprend 3 chambres, un séjour cuisine de plus de 42 m², une salle de bains équipée, un WC et un garage intégré. Les menuiseries en aluminium, y compris la porte d'entrée, sont proposées en 5 coloris au choix. La toiture est réalisée en tuiles plates rainurées. Côté façades cette maison dispose de débords de toit en corniches ravalées, de gouttières et descentes de pluie en aluminium gris anthracite. Plusieurs couleurs d'enduit extérieur sont proposés. 2 robinets de puisage, 2 prises électriques extérieures et au minimum 4 points lumineux extérieurs sont également prévus.

Pour votre confort, nous avons équipé cette maison d'un système isolant de haute performance, d'une climatisation réversible (Pompe A Chaleur Air/Air - Cache unité extérieure inclus), d'une box domotique, de volets roulants motorisés (1), d'un chauffe-eau thermodynamique, d'une alarme avec télésurveillance incluse pendant 3 mois, d'une borne de recharge pour véhicule électrique et d'une porte de garage sectionnelle isolante motorisée (1). Pour un maximum d'économies d'énergie profitez également de sa centrale photovoltaïque (8 panneaux et 2 batteries de stockage). Les plans intérieurs proposés sont ajustables selon vos souhaits (2). Et pour personnaliser encore plus votre maison, choisissez vos options parmi une multitude de finitions et prestations à la carte. N'hésitez pas à faire une demande de renseignements.

(1) Pilotables à distance.

(2) Hors trémie d'escalier et local technique.

Cette maison est conforme à la Réglementation Environnementale 2020 (RE 2020).

Classe énergétique : A

Garanties et assurances obligatoires incluse

MAISONS PIERRE - LA ROCHELLE
28 Rue Léonard de Vinci
17440 AYTRE
Tel : 09.71.05.10.90
E-Mail : larochele@maisons-pierre.com

Catalogue PDF généré
par <http://www.repimmo.com>

Annonce visible sur <http://www.repimmo.com> sous la REF n°17230890



voir tous les détails sur ce bien http://www.repimmo.com/petite_annonces_immobiliere/17230890/maison-a_vendre-saint_ouen_d_aunis-17.php

Vente Maison SAINT-XANDRE (Charente maritime - 17)

Surface : 110 m²

Surface terrain : 297 m²

Surface séjour : 40 m²

Nb pièces : 5 pièces

Chambres : 4 chambres

SDB : 1 salle de bains

Prix : 313500 €

Réf : 17-VBA-1126064 -



Description détaillée :

Nous sommes ravis de vous présenter notre nouveau projet de construction de maison individuelle. Cette maison est conçue pour offrir un espace de vie confortable et moderne, répondant à tous vos besoins et désirs.

Cette maison au style tendance et chic de 110 m² est construite sur vide sanitaire. Elle propose au rez-de-chaussée une pièce à vivre de 40 m² avec une cuisine ouverte, une chambre, un cellier et un WC indépendant. L'étage se compose d'une suite parentale avec dressing et salle d'eau, de 2 chambres, d'une grande salle de bains et d'un WC indépendant. Les menuiseries sont en PVC de couleur blanche. La toiture est réalisée en tuiles béton double romane. Plusieurs couleurs d'enduit extérieur sont proposées.

Pour votre confort, nous l'avons équipée d'un système isolant de haute performance, d'une climatisation réversible (Pompe A Chaleur Air/Air), de volets roulants motorisés et pilotables à distance, d'une box domotique et d'un chauffe-eau thermodynamique.

Pour personnaliser et configurer cette maison, selon vos envies et besoins, choisissez vos options parmi une multitude de finitions et prestations à la carte. N'hésitez pas à faire une demande de renseignements.

Cette maison est conforme à la Réglementation Environnementale 2020 (RE 2020).

Classe énergétique : A

Garanties et assurances obligatoires incluses (voir détails en agence). Prix indicatif hors peintures, hors options et hors frais annexes. Terrain sélectionné et vu pour vous sous réserve de disponibilité et au prix indiqué par notre partenaire



voir tous les détails sur ce bien http://www.repimmo.com/petite_annonces_immobiliere/17230889/maison-a_vendre-saint_xandre-17.php

Vente Maison VERINES (Charente maritime - 17)

Surface : 104 m²

Surface terrain : 417 m²

Surface séjour : 43 m²

Nb pièces : 4 pièces

Chambres : 2 chambres

SDB : 1 salle de bains

Prix : 293760 €

Réf : 17-VBA-1126066 -



Description détaillée :

Il s'agit d'une vraie opportunité à ne pas manquer

Venez découvrir votre projet de maison, proche des commodités, commerces et écoles.

Vous pourrez bénéficier d'un cadre idyllique, propice à la tranquillité et à la vie de famille.

N'hésitez pas à nous contacter rapidement !

Cette maison de plain-pied d'une surface habitable de 104 m² est construite sur vide sanitaire. Elle comprend un entrée de plus de 5 m², 3 grandes chambres, un séjour cuisine de plus de 42 m², une salle de bains, un wc indépendant et un garage intégré de 14 m².

Les menuiseries en PVC sont proposées en 4 coloris au choix. La toiture est réalisée en tuiles plates rainurées. Côté façades cette maison dispose de débords de toit en corniches ravalées, de gouttières et descentes de pluie en zinc.

Plusieurs couleurs d'enduit extérieur sont proposés. 2 robinets de puisage, 2 prises électriques extérieures et au minimum 4 points lumineux extérieurs sont également prévus.

Pour votre confort, nous avons équipé cette maison d'un système isolant de haute performance, d'une climatisation réversible (Pompe A Chaleur Air/Air), de volets roulants motorisés et pilotables à distance, d'une box domotique, d'un chauffe-eau thermodynamique et d'une alarme avec télésurveillance incluse pendant 3 mois.

Les plans intérieurs proposés sont ajustables selon vos souhaits*. Et pour personnaliser encore plus votre maison, choisissez vos options parmi une multitude de finitions et prestations à la carte. N'hésitez pas à faire une demande de renseignements.

* Hors points d'eau, trémie d'escalier et local technique

Cette maison est conforme à la Réglementation Environnementale 2020 (RE 2020).

Classe énergétique : A

Garanties et assurances obligatoires incluses (voir détails en agence). Prix indicatif hors peintures, hors options et hors

frais annexes. Terrain sélectionné et vu pour vous sous réserve de disponibilité et au prix indiqué par notre partenaire fonc

Annonce visible sur <http://www.repimmo.com> sous la REF n°17230888



voir tous les détails sur ce bien http://www.repimmo.com/petite_annonces_immobiliere/17230888/maison-a_vendre-verines-17.php

Vente Maison ARCHINGEAY (Charente maritime - 17)

Surface : 87 m²

Surface terrain : 638 m²

Surface séjour : 35 m²

Nb pièces : 5 pièces

Chambres : 4 chambres

SDB : 1 salle de bains

Prix : 193850 €

Réf : 17-VBA-1126081 -



Description détaillée :

Il s'agit d'une vraie opportunité à ne pas manquer

Venez découvrir votre projet de maison, proche des commodités, commerces et écoles.

Vous pourrez bénéficier d'un cadre idyllique, propice à la tranquillité et à la vie de famille.

N'hésitez pas à nous contacter rapidement !

Cette maison de caractère, construite sur vide sanitaire, propose une surface habitable de 87 m² avec garage intégré. Elle dispose de 4 chambres, d'un séjour de 35 m² avec une cuisine, d'un WC indépendant et d'une salle de bains équipée.

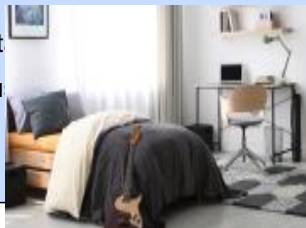
Les menuiseries sont en PVC de couleur blanche. La toiture est réalisée en tuiles béton double romane. Plusieurs couleurs d'enduit extérieur sont proposées.

Pour votre confort, nous l'avons équipée d'un système isolant de haute performance, d'une climatisation réversible (Pompe A Chaleur Air/Air), de volets roulants motorisés et pilotables à distance, d'une box domotique et d'un chauffe-eau thermodynamique.

Pour personnaliser et configurer cette maison, selon vos envies et besoins, choisissez vos options parmi une multitude de finitions et prestations à la carte. N'hésitez pas à faire une demande de renseignements.

Cette maison est conforme à la Réglementation Environnementale 2020 (RE 2020).

Classe énéraétique : A



voir tous les détails sur ce bien http://www.repimmo.com/petite_annonces_immobiliere/17230887/maison-a_vendre-archingeay-17_php

Vente Maison BEAUGEAY (Charente maritime - 17)

Surface : 91 m²

Surface terrain : 732 m²

Surface séjour : 40 m²

Nb pièces : 4 pièces

Chambres : 3 chambres

SDB : 1 salle de bains

Prix : 252000 €

Réf : 17-VBA-1126092 -



Description détaillée :

Un site bien positionné, avec une surface ample et plane, idéal pour la construction de votre logement. Accès pratique et entouré d'un environnement naturel

Cette maison moderne de 91 m² sur 2 niveaux est construite sur vide sanitaire. Elle comprend au rez-de-chaussée une pièce à vivre lumineuse de 44 m², une cuisine avec espace cellier et un WC indépendant. A l'étage, elle propose 3 chambres, une grande salle de bains équipée et de nombreux rangements,

Les menuiseries en aluminium, y compris la porte d'entrée, sont proposées en 5 coloris au choix. La toiture est réalisée en tuiles plates rainurées. Côté façades cette maison dispose de débords de toit en corniches ravalées, de gouttières et descentes de pluie en aluminium gris anthracite. Plusieurs couleurs d'enduit extérieur sont proposés. 2 robinets de puisage, 2 prises électriques extérieures et au minimum 4 points lumineux extérieurs sont également prévus.

Pour votre confort, nous avons équipé cette maison connectée d'un système isolant de haute performance, d'une climatisation réversible (Pompe à Chaleur Air/Air - Cache unité extérieure inclus), d'une box domotique, de volets roulants motorisés (1), d'un chauffe-eau thermodynamique, d'une alarme avec télésurveillance incluse pendant 3 mois, Pour un maximum d'économies d'énergie profitez également de sa centrale photovoltaïque (8 panneaux et 2 batteries de stockage).

Les plans intérieurs proposés sont ajustables selon vos souhaits (2). Et pour personnaliser encore plus votre maison, choisissez vos options parmi une multitude de finitions et prestations à la carte. N'hésitez pas à faire une demande de renseignements.

(1) Pilotables à distance.

(2) Hors trémie d'escalier et local technique.

Cette maison est conforme à la Réglementation Environnementale 2020 (RE 2020).

Classe énergétique : A

MAISONS PIERRE - LA ROCHELLE
28 Rue Léonard de Vinci
17440 AYTRE
Tel : 09.71.05.10.90
E-Mail : larochele@maisons-pierre.com

Catalogue PDF généré
par <http://www.repimmo.com>

Garanties et assurances obligatoires incluses (voir détails en agence). Prix indicatif hors peintures, hors opt

Annonce visible sur <http://www.repimmo.com> sous la REF n°17230886



voir tous les détails sur ce bien http://www.repimmo.com/petite_annonces_immobiliere/17230886/maison-a_vendre-beaugeay-17.php

Vente Maison SAINT-LAURENT-DE-LA-PREE (Charente maritime - 17)

Surface : 108 m²

Surface terrain : 479 m²

Surface séjour : 43 m²

Nb pièces : 4 pièces

Chambres : 3 chambres

SDB : 1 salle de bains

Prix : 354700 €

Réf : 17-VBA-1126054 -



Description détaillée :

Rare opportunité qui s'offre à vous dans cette commune proche de toutes commodités.

Cette maison à étage de 108 m² avec garage intégré est construite sur vide sanitaire. Elle comprend au rez-de-chaussée une grande pièce à vivre lumineuse de 43 m², un WC et un local technique attenant au garage. A l'étage, un grand palier dessert 3 chambres dont une avec dressing, une salle de bains équipée et un WC indépendant. Les menuiseries en aluminium, y compris la porte d'entrée, sont proposées en 5 coloris au choix. La toiture est réalisée en tuiles plates rainurées. Côté façades cette maison dispose de débords de toit en corniches ravalées, de gouttières et descentes de pluie en aluminium gris anthracite. Plusieurs couleurs d'enduit extérieur sont proposés. 2 robinets de puisage, 2 prises électriques extérieures et au minimum 4 points lumineux extérieurs sont également prévus.

Pour votre confort, nous avons équipé cette maison connectée d'un système isolant de haute performance, d'une climatisation réversible (Pompe A Chaleur Air/Air - Cache unité extérieure inclus), d'une box domotique, de volets roulants motorisés (1), d'un chauffe-eau thermodynamique, d'une alarme avec télésurveillance incluse pendant 3 mois, d'une borne de recharge pour véhicule électrique et d'une porte de garage sectionnelle isolante motorisée (1). Pour un maximum d'économies d'énergie profitez également de sa centrale photovoltaïque (8 panneaux et 2 batteries de stockage).

Les plans intérieurs proposés sont ajustables selon vos souhaits (2). Et pour personnaliser encore plus votre maison, choisissez vos options parmi une multitude de finitions et prestations à la carte. N'hésitez pas à faire une demande de renseignements.

(1) Pilotables à distance.

(2) Hors trémie d'escalier et local technique.

Cette maison est conforme à la Réglementation Environnementale 2020 (RE 2020).

Classe énergétique : A

Garanties et assurances obligatoi

Annnonce visible sur <http://www.repimmo.com> sous la REF n°17230885



voir tous les détails sur ce bien http://www.repimmo.com/petite_annonces_immobiliere/17230885/maison-a_vendre-saint_laurent_de_la_pree-17.php

Vente Maison CIRE-D'AUNIS (Charente maritime - 17)

Surface : 94 m²

Surface terrain : 281 m²

Surface séjour : 33 m²

Nb pièces : 4 pièces

Chambres : 3 chambres

SDB : 1 salle de bains

Prix : 221500 €

Réf : 17-VBA-1126021 -



Description détaillée :

Un site bien positionné, avec une surface ample et plane, idéal pour la construction de votre logement. Accès pratique et entouré d'un environnement naturel

Cette maison à étage d'une surface habitable de 94 m² est construite sur vide sanitaire. Elle comprend un garage intégré de plus de 14 m², un séjour cuisine de 33 m², un cellier de 4 m² et un WC. L'étage se compose de 3 chambres dont l'une propose un grand espace de rangements, d'une salle de bains (baignoire et douche) et d'un WC indépendant. Les menuiseries en PVC sont proposées en 4 coloris au choix. La toiture est réalisée en tuiles plates rainurées. Côté façades cette maison dispose de débords de toit en corniches ravalées, de gouttières et descentes de pluie en zinc. Plusieurs couleurs d'enduit extérieur sont proposés. 2 robinets de puisage, 2 prises électriques extérieures et au minimum 4 points lumineux extérieurs sont également prévus.

Pour votre confort, nous avons équipé cette maison d'un système isolant de haute performance, d'une climatisation réversible (Pompe A Chaleur Air/Air), de volets roulants motorisés et pilotables à distance, d'une box domotique, d'un chauffe-eau thermodynamique et d'une alarme avec télésurveillance incluse pendant 3 mois.

Les plans intérieurs proposés sont ajustables selon vos souhaits*. Et pour personnaliser encore plus votre maison, choisissez vos options parmi une multitude de finitions et prestations à la carte. N'hésitez pas à faire une demande de renseignements.

* Hors points d'eau, trémie d'escalier et local technique

Cette maison est conforme à la Réglementation Environnementale 2020 (RE 2020).

Classe énergétique : A

Garanties et assurances obligatoires incluses (voir détails en agence). Prix indicatif hors peintures, hors options et hors frais annexes. Terrain sélectionné et vu pour vous sous réserve de disponibilité et au prix indiqué par notre partenaire foncier. Visuels non contractuels.

MAISONS PIERRE - LA ROCHELLE
28 Rue Léonard de Vinci
17440 AYTRE
Tel : 09.71.05.10.90
E-Mail : larochele@maisons-pierre.com

Catalogue PDF généré
par <http://www.repimmo.com>

Annonce visible sur <http://www.repimmo.com> sous la REF n°17230884



voir tous les détails sur ce bien http://www.repimmo.com/petite_annonces_immobiliere/17230884/maison-a_vendre-cire_d_aunis-17.php

Vente Maison PUILBOREAU (Charente maritime - 17)

Surface : 118 m²

Surface terrain : 283 m²

Surface séjour : 43 m²

Nb pièces : 5 pièces

Chambres : 4 chambres

SDB : 1 salle de bains

Prix : 351800 €

Réf : 17-VBA-1126029 -



Description détaillée :

Nous sommes ravis de vous présenter notre nouveau projet de construction de maison individuelle. Cette maison est conçue pour offrir un espace de vie confortable et moderne, répondant à tous vos besoins et désirs.

Cette belle maison contemporaine de 118 m² avec garage intégré est construite sur vide sanitaire. Au rez-de-chaussée, elle comprend une grande entrée desservant un séjour traversant de 43 m² avec cuisine ouverte, un WC et un grand cellier. L'étage se compose de 4 belles chambres dont une suite parentale avec salle d'eau, d'une salle de bains équipée et d'un WC indépendant.

Les menuiseries sont en PVC de couleur blanche. La toiture est réalisée en tuiles béton double romane. Plusieurs couleurs d'enduit extérieur sont proposées.

Pour votre confort, nous l'avons équipée d'un système isolant de haute performance, d'une climatisation réversible (Pompe A Chaleur Air/Air), de volets roulants motorisés et pilotables à distance, d'une box domotique et d'un chauffe-eau thermodynamique.

Pour personnaliser et configurer cette maison, selon vos envies et besoins, choisissez vos options parmi une multitude de finitions et prestations à la carte. N'hésitez pas à faire une demande de renseignements.

Cette maison est conforme à la Réglementation Environnementale 2020 (RE 2020).

Classe énergétique : A

Garanties et assurances obligatoires incluses (voir détails en agence). Prix indicatif hors peintures, hors options et hors



voir tous les détails sur ce bien http://www.repimmo.com/petite_annonces_immobiliere/17230883/maison-a_vendre-puilboreau-17.php

Vente Maison TAUGON (Charente maritime - 17)

Surface : 88 m²

Surface terrain : 450 m²

Surface séjour : 35 m²

Nb pièces : 5 pièces

Chambres : 4 chambres

SDB : 1 salle de bains

Prix : 213750 €

Réf : 17-VBA-1126033 -



Description détaillée :

Il s'agit d'une vraie opportunité à ne pas manquer

Venez découvrir votre projet de maison, proche des commodités, commerces et écoles.

Vous pourrez bénéficier d'un cadre idyllique, propice à la tranquillité et à la vie de famille.

N'hésitez pas à nous contacter rapidement !

Cette maison à étage d'une surface habitable de 88 m² est construite sur vide sanitaire. Elle comprend au rez-de-chaussée un séjour-cuisine de 35 m², un WC et un garage de 14 m². L'espace nuit se situe à l'étage. Il se compose de 3 chambres dont l'une dispose d'un grand espace de rangements, d'un bureau de plus de 8 m² et d'une salle de bains avec WC.

Les menuiseries en PVC sont proposées en 4 coloris au choix. La toiture est réalisée en tuiles plates rainurées. Côté façades cette maison dispose de débords de toit en corniches ravalées, de gouttières et descentes de pluie en zinc. Plusieurs couleurs d'enduit extérieur sont proposés. 2 robinets de puisage, 2 prises électriques extérieures et au minimum 4 points lumineux extérieurs sont également prévus.

Pour votre confort, nous avons équipé cette maison d'un système isolant de haute performance, d'une climatisation réversible (Pompe A Chaleur Air/Air), de volets roulants motorisés et pilotables à distance, d'une box domotique, d'un chauffe-eau thermodynamique et d'une alarme avec télésurveillance incluse pendant 3 mois.

Les plans intérieurs proposés sont ajustables selon vos souhaits*. Et pour personnaliser encore plus votre maison, choisissez vos options parmi une multitude de finitions et prestations à la carte. N'hésitez pas à faire une demande de renseignements.

* Hors points d'eau, trémie d'escalier et local technique

Cette maison est conforme à la Réglementation Environnementale 2020 (RE 2020).

Classe énergétique : A

Garanties et assurances obligatoires incluses (voir détails en agence). Prix indicatif hors peintures, hors options et hors frais

Annonce visible sur <http://www.repimmo.com> sous la REF n°17230882



voir tous les détails sur ce bien http://www.repimmo.com/petite_annonces_immobiliere/17230882/maison-a_vendre-taugon-17.php

Vente Maison PUYRAVAULT (Charente maritime - 17)

Surface : 96 m²

Surface terrain : 638 m²

Surface séjour : 41 m²

Nb pièces : 4 pièces

Chambres : 3 chambres

SDB : 1 salle de bains

Prix : 255950 €

Réf : 17-VBA-1126036 -



Description détaillée :

Il s'agit d'une vraie opportunité à ne pas manquer

Venez découvrir votre projet de maison, proche des commodités, commerces et écoles.

Vous pourrez bénéficier d'un cadre idyllique, propice à la tranquillité et à la vie de famille.

N'hésitez pas à nous contacter rapidement !

Cette maison moderne de 96 m² sur 2 niveaux avec garage intégré est construite sur vide sanitaire. Elle dispose au rez-de-chaussée d'une pièce à vivre lumineuse de 41 m², d'une cuisine et un WC indépendant. L'étage comprend 3 chambres dont une avec dressing, une grande salle de bains équipée et de nombreux rangements.

Les menuiseries en aluminium, y compris la porte d'entrée, sont proposées en 5 coloris au choix. La toiture est réalisée en tuiles plates rainurées. Côté façades cette maison dispose de débords de toit en corniches ravalées, de gouttières et descentes de pluie en aluminium gris anthracite. Plusieurs couleurs d'enduit extérieur sont proposés. 2 robinets de puisage, 2 prises électriques extérieures et au minimum 4 points lumineux extérieurs sont également prévus.

Pour votre confort, nous avons équipé cette maison connectée d'un système isolant de haute performance, d'une climatisation réversible (Pompe A Chaleur Air/Air - Cache unité extérieure inclus), d'une box domotique, de volets roulants motorisés (1), d'un chauffe-eau thermodynamique, d'une alarme avec télésurveillance incluse pendant 3 mois, d'une borne de recharge pour véhicule électrique et d'une porte de garage sectionnelle isolante motorisée (1). Pour un maximum d'économies d'énergie profitez également de sa centrale photovoltaïque (8 panneaux et 2 batteries de stockage).

Les plans intérieurs proposés sont ajustables selon vos souhaits (2). Et pour personnaliser encore plus votre maison, choisissez vos options parmi une multitude de finitions et prestations à la carte. N'hésitez pas à faire une demande de renseignements.

(1) Pilot

MAISONS PIERRE - LA ROCHELLE
28 Rue Léonard de Vinci
17440 AYTRE
Tel : 09.71.05.10.90
E-Mail : larochele@maisons-pierre.com

Catalogue PDF généré
par <http://www.repimmo.com>

Annonce visible sur <http://www.repimmo.com> sous la REF n°17230881



voir tous les détails sur ce bien http://www.repimmo.com/petite_annonces_immobiliere/17230881/maison-a_vendre-puyravault-17.php

Vente Maison PERIGNY (Charente maritime - 17)

Surface : 96 m²

Surface terrain : 647 m²

Surface séjour : 36 m²

Nb pièces : 4 pièces

Chambres : 3 chambres

SDB : 1 salle de bains

Prix : 583550 €

Réf : 17-VBA-1126038 -



Description détaillée :

Terrain à bâtir en exclusivité sur cette commune, opportunité rare sur le secteur.

Cette maison au style tendance et chic de 95 m² avec garage intégré est construite sur vide sanitaire. Elle propose au rez-de-chaussée une pièce à vivre de 35 m² avec une cuisine ouverte, un cellier avec un accès direct au garage et un WC indépendant. L'étage, se compose d'une suite parentale avec dressing et d'une salle d'eau équipée, de 2 chambres, d'une grande salle de bains et d'un WC indépendant.

Les menuiseries sont en PVC de couleur blanche. La toiture est réalisée en tuiles béton double romane. Plusieurs couleurs d'enduit extérieur sont proposées.

Pour votre confort, nous l'avons équipée d'un système isolant de haute performance, d'une climatisation réversible (Pompe A Chaleur Air/Air), de volets roulants motorisés et pilotables à distance, d'une box domotique et d'un chauffe-eau thermodynamique.

Pour personnaliser et configurer cette maison, selon vos envies et besoins, choisissez vos options parmi une multitude de finitions et prestations à la carte. N'hésitez pas à faire une demande de renseignements.

Cette maison est conforme à la Réglementation Environnementale 2020 (RE 2020).

Classe énergétique : A

Garanties et assurances obligatoires incluses (voir détails en agence). Prix indicatif hors peintures, hors options et hors frais annexes. Terrain sélectionné et vu pour vous sous réserve de disponibilité et au prix indiqué par notre partenaire



voir tous les détails sur ce bien http://www.repimmo.com/petite_annonces_immobiliere/17230880/maison-a_vendre-perigny-17.php

Vente Maison CHAPELLE-DES-POTS (Charente maritime - 17)

Surface : 87 m²

Surface terrain : 468 m²

Surface séjour : 35 m²

Nb pièces : 5 pièces

Chambres : 4 chambres

SDB : 1 salle de bains

Prix : 195600 €

Réf : 17-VBA-1126041 -



Description détaillée :

L'emplacement de ce projet est idéal, avec un accès facile aux commodités locales telles que les écoles, les commerces et les transports en commun. Vous pourrez profiter d'une vie paisible tout en restant connecté à la vie urbaine.

Cette maison de caractère, construite sur vide sanitaire, propose une surface habitable de 87 m² avec garage intégré. Elle dispose de 4 chambres, d'un séjour de 35 m² avec une cuisine, d'un WC indépendant et d'une salle de bains équipée.

Les menuiseries en PVC sont proposées en 4 coloris au choix. La toiture est réalisée en tuiles plates rainurées. Côté façades cette maison dispose de débords de toit en corniches ravalées, de gouttières et descentes de pluie en zinc. Plusieurs couleurs d'enduit extérieur sont proposés. 2 robinets de puisage, 2 prises électriques extérieures et au minimum 4 points lumineux extérieurs sont également prévus.

Pour votre confort, nous avons équipé cette maison d'un système isolant de haute performance, d'une climatisation réversible (Pompe A Chaleur Air/Air), de volets roulants motorisés et pilotables à distance, d'une box domotique, d'un chauffe-eau thermodynamique et d'une alarme avec télésurveillance incluse pendant 3 mois.

Les plans intérieurs proposés sont ajustables selon vos souhaits*. Et pour personnaliser encore plus votre maison, choisissez vos options parmi une multitude de finitions et prestations à la carte. N'hésitez pas à faire une demande de renseignements.

* Hors points d'eau, trémie d'escalier et local technique

Cette maison est conforme à la Réglementation Environnementale 2020 (RE 2020).

Classe énergétique : A

Garanties et assurances obligatoires incluses (voir détails en agence). Prix indicatif hors peintures, hors options et hors frais annexes. Terrain sélectionné et vu pour vous sous réserve de disponibilité et au prix indiqué par notre partenaire

foncier. Visuels non contractuels.

Cette offre est proposée à LA CHAPELL

Annnonce visible sur <http://www.repimmo.com> sous la REF n°17230879



voir tous les détails sur ce bien http://www.repimmo.com/petite_annonces_immobiliere/17230879/maison-a_vendre-chapelle_des_pots-17.php

Vente Maison SAINT-JEAN-DE-LIVERSAY (Charente maritime - 17)

Surface : 69 m²

Surface terrain : 415 m²

Surface séjour : 27 m²

Nb pièces : 4 pièces

Chambres : 3 chambres

Prix : 219500 €

Réf : 17-VBA-1126013 -



Description détaillée :

L'emplacement de ce projet est idéal, avec un accès facile aux commodités locales telles que les écoles, les commerces et les transports en commun. Vous pourrez profiter d'une vie paisible tout en restant connecté à la vie urbaine.

Cette maison à étage d'une surface habitable de 70 m² est construite sur vide sanitaire. Au rez-de-chaussée, elle comprend un garage intégré de plus de 14 m², une entrée- séjour-cuisine de plus de 27 m². L'étage se compose de 3 chambres et d'une salle d'eau avec WC.

Les menuiseries en PVC sont proposées en 4 coloris au choix. La toiture est réalisée en tuiles plates rainurées. Côté façades cette maison dispose de débords de toit en corniches ravalées, de gouttières et descentes de pluie en zinc. Plusieurs couleurs d'enduit extérieur sont proposés. 2 robinets de puisage, 2 prises électriques extérieures et au minimum 4 points lumineux extérieurs sont également prévus.

Pour votre confort, nous avons équipé cette maison d'un système isolant de haute performance, d'une climatisation réversible (Pompe A Chaleur Air/Air), de volets roulants motorisés et pilotables à distance, d'une box domotique, d'un chauffe-eau thermodynamique et d'une alarme avec télésurveillance incluse pendant 3 mois.

Les plans intérieurs proposés sont ajustables selon vos souhaits*. Et pour personnaliser encore plus votre maison, choisissez vos options parmi une multitude de finitions et prestations à la carte. N'hésitez pas à faire une demande de renseignements.

* Hors points d'eau, trémie d'escalier et local technique

Cette maison est conforme à la Réglementation Environnementale 2020 (RE 2020).

Classe énergétique : A

Garanties et assurances obligatoires incluses (voir détails en agence). Prix indicatif hors peintures, hors options et hors frais annexes. Terrain sélectionné et vu pour vous sous réserve de disponibilité et au prix indiqué par notre partenaire

foncier. Visuels non contractuels.

Cet

Annonce visible sur <http://www.repimmo.com> sous la REF n°17230878



voir tous les détails sur ce bien http://www.repimmo.com/petite_annonces_immobiliere/17230878/maison-a_vendre-saint_jean_de_liversay-17.php

Vente Maison DOMPIERRE-SUR-MER (Charente maritime - 17)

Surface : 108 m²

Surface terrain : 500 m²

Surface séjour : 43 m²

Nb pièces : 4 pièces

Chambres : 3 chambres

SDB : 1 salle de bains

Prix : 443000 €

Réf : 17-VBA-1126018 -



Description détaillée :

Rare opportunité qui s'offre à vous dans cette commune proche de toutes commodités.

Cette maison à étage de 108 m² avec garage intégré est construite sur vide sanitaire. Elle comprend au rez-de-chaussée une grande pièce à vivre lumineuse de 43 m², un WC et un local technique attenant au garage. A l'étage, un grand palier dessert 3 chambres dont une avec dressing, une salle de bains équipée et un WC indépendant. Les menuiseries sont en PVC de couleur blanche. La toiture est réalisée en tuiles béton double romane. Plusieurs couleurs d'enduit extérieur sont proposées.

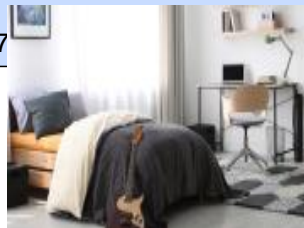
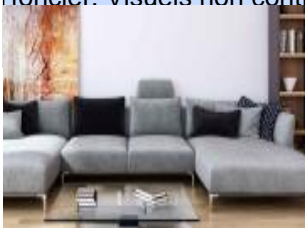
Pour votre confort, nous l'avons équipée d'un système isolant de haute performance, d'une climatisation réversible (Pompe A Chaleur Air/Air), de volets roulants motorisés et pilotables à distance, d'une box domotique et d'un chauffe-eau thermodynamique.

Pour personnaliser et configurer cette maison, selon vos envies et besoins, choisissez vos options parmi une multitude de finitions et prestations à la carte. N'hésitez pas à faire une demande de renseignements.

Cette maison est conforme à la Réglementation Environnementale 2020 (RE 2020).

Classe énergétique : A

Garanties et assurances obligatoires incluses (voir détails en agence). Prix indicatif hors peintures, hors options et hors frais annexes. Terrain sélectionné et vu pour vous sous réserve de disponibilité et au prix indiqué par notre partenaire foncier. Visuels non contractuels.



voir tous les détails sur ce bien http://www.repimmo.com/petite_annonces_immobiliere/17230877/maison-a_vendre-dompierre_sur_mer-17.php

Vente Maison FORGES (Charente maritime - 17)

Surface : 151 m²

Surface terrain : 497 m²

Surface séjour : 41 m²

Nb pièces : 5 pièces

Chambres : 4 chambres

SDB : 1 salle de bains

Prix : 348900 €

Réf : 17-VBA-1126025 -



Description détaillée :

Un site stratégique, avec une belle superficie et un terrain plat, idéal pour la construction de votre projet de maison. Accès pratique et encadré par un environnement naturel et charmant.

Cette grande maison à étage de 151 m² avec garage intégré est construite sur vide sanitaire. Elle propose au rez-de-chaussée une grande entrée desservant un séjour traversant d'une surface totale de 41 m², une cuisine de 11 m², un grand WC et un cellier. A l'étage, un grand palier de plus de 10 m² dessert 4 belles chambres avec espaces de rangements dont une avec une salle d'eau équipée, une grande salle de bains équipée et un WC indépendant. Les menuiseries en aluminium, y compris la porte d'entrée, sont proposées en 5 coloris au choix. La toiture est réalisée en tuiles plates rainurées. Côté façades cette maison dispose de débords de toit en corniches ravalées, de gouttières et descentes de pluie en aluminium gris anthracite. Plusieurs couleurs d'enduit extérieur sont proposés. 2 robinets de puisage, 2 prises électriques extérieures et au minimum 4 points lumineux extérieurs sont également prévus. Pour votre confort, nous avons équipé cette maison connectée d'un système isolant de haute performance, d'une climatisation réversible (Pompe A Chaleur Air/Air - Cache unité extérieure inclus), d'une box domotique, de volets roulants motorisés (1), d'un chauffe-eau thermodynamique, d'une alarme avec télésurveillance incluse pendant 3 mois, d'une borne de recharge pour véhicule électrique et d'une porte de garage sectionnelle isolante motorisée (1). Pour un maximum d'économies d'énergie profitez également de sa centrale photovoltaïque (8 panneaux et 2 batteries de stockage).



voir tous les détails sur ce bien http://www.repimmo.com/petite_annonces_immobiliere/17230876/maison-a_vendre-forges-17.php

Vente Maison SAINT-PORCHAIRE (Charente maritime - 17)

Surface : 102 m²

Surface terrain : 821 m²

Surface séjour : 52 m²

Nb pièces : 4 pièces

Chambres : 3 chambres

SDB : 1 salle de bains

Prix : 263500 €

Réf : 17-VBA-1126008 -



Description détaillée :

Terrain à bâtir en exclusivité sur cette commune, opportunité rare sur le secteur.

Cette maison connectée de plain-pied de 102 m² est construite sur vide sanitaire. Elle comprend une grande pièce à vivre lumineuse de 52 m², dédiée à la cuisine, au séjour et à la salle à manger, 3 chambres, une salle de bains équipée, un WC indépendant et un cellier.

Les menuiseries en aluminium, y compris la porte d'entrée, sont proposées en 5 coloris au choix. La toiture est réalisée en tuiles plates rainurées. Côté façades cette maison dispose de débords de toit en corniches ravalées, de gouttières et descentes de pluie en aluminium gris anthracite. Plusieurs couleurs d'enduit extérieur sont proposés. 2 robinets de puisage, 2 prises électriques extérieures et au minimum 4 points lumineux extérieurs sont également prévus.

Pour votre confort, nous avons équipé cette maison d'un système isolant de haute performance, d'une climatisation réversible (Pompe A Chaleur Air/Air - Cache unité extérieure inclus), d'une box domotique, de volets roulants motorisés (1), d'un chauffe-eau thermodynamique, d'une alarme avec télésurveillance incluse pendant 3 mois, Pour un maximum d'économies d'énergie profitez également de sa centrale photovoltaïque (8 panneaux et 2 batteries de stockage).

Les plans intérieurs proposés sont ajustables selon vos souhaits (2). Et pour personnaliser encore plus votre maison, choisissez vos options parmi une multitude de finitions et prestations à la carte. N'hésitez pas à faire une demande de renseignements.

(1) Pilotables à distance.

(2) Hors trémie d'escalier et local technique.

Cette maison est conforme à la Réglementation Environnementale 2020 (RE 2020).

Classe énergétique : A

Garanties et assurances obligatoires incluses (voir détails en agence). Prix indicatif hors peintures, hors options et hors frais annexes. Terrain sélectionné et vu pour vous sous réserve de disponibilité et au prix indiqué par notre par

MAISONS PIERRE - LA ROCHELLE
28 Rue Léonard de Vinci
17440 AYTRE
Tel : 09.71.05.10.90
E-Mail : larochele@maisons-pierre.com

Catalogue PDF généré
par <http://www.repimmo.com>

Annonce visible sur <http://www.repimmo.com> sous la REF n°17230875



voir tous les détails sur ce bien http://www.repimmo.com/petite_annonces_immobiliere/17230875/maison-a_vendre-saint_porchaire-17_php

Vente Maison MEURSAC (Charente maritime - 17)

Surface : 108 m²

Surface terrain : 602 m²

Surface séjour : 43 m²

Nb pièces : 4 pièces

Chambres : 3 chambres

SDB : 1 salle de bains

Prix : 224900 €

Réf : 17-VBA-1126001 -



Description détaillée :

Il s'agit d'une vraie opportunité à ne pas manquer

Venez découvrir votre projet de maison, proche des commodités, commerces et écoles.

Vous pourrez bénéficier d'un cadre idyllique, propice à la tranquillité et à la vie de famille.

N'hésitez pas à nous contacter rapidement !

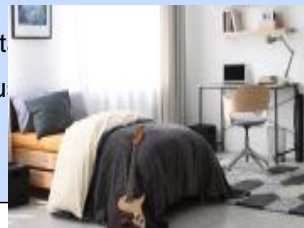
Cette maison à étage de 108 m² avec garage intégré est construite sur vide sanitaire. Elle comprend au rez-de-chaussée une grande pièce à vivre lumineuse de 43 m², un WC et un local technique attenant au garage. A l'étage, un grand palier dessert 3 chambres dont une avec dressing, une salle de bains équipée et un WC indépendant. Les menuiseries sont en PVC de couleur blanche. La toiture est réalisée en tuiles béton double romane. Plusieurs couleurs d'enduit extérieur sont proposées.

Pour votre confort, nous l'avons équipée d'un système isolant de haute performance, d'une climatisation réversible (Pompe A Chaleur Air/Air), de volets roulants motorisés et pilotables à distance, d'une box domotique et d'un chauffe-eau thermodynamique.

Pour personnaliser et configurer cette maison, selon vos envies et besoins, choisissez vos options parmi une multitude de finitions et prestations à la carte. N'hésitez pas à faire une demande de renseignements.

Cette maison est conforme à la Réglementation Environnementale 2020 (RE 2020).

Classe énéraétique : A



voir tous les détails sur ce bien http://www.repimmo.com/petite_annonces_immobiliere/17230874/maison-a_vendre-meursac-17_php

Vente Maison SALLES-SUR-MER (Charente maritime - 17)

Surface : 99 m²

Surface terrain : 372 m²

Surface séjour : 44 m²

Nb pièces : 5 pièces

Chambres : 4 chambres

SDB : 1 salle de bains

Prix : 345000 €

Réf : 17-VBA-1126004 -



Description détaillée :

Il s'agit d'une vraie opportunité à ne pas manquer

Venez découvrir votre projet de maison, proche des commodités, commerces et écoles.

Vous pourrez bénéficier d'un cadre idyllique, propice à la tranquillité et à la vie de famille.

N'hésitez pas à nous contacter rapidement !

Cette maison de plain-pied est construite sur vide sanitaire. Elle propose une surface habitable de 99 m² et comprend 4 chambres, un séjour cuisine de plus de 44 m², une salle de bains équipée, un WC et un garage intégré.

Les menuiseries en PVC sont proposées en 4 coloris au choix. La toiture est réalisée en tuiles plates rainurées. Côté façades cette maison dispose de débords de toit en corniches ravalées, de gouttières et descentes de pluie en zinc.

Plusieurs couleurs d'enduit extérieur sont proposés. 2 robinets de puisage, 2 prises électriques extérieures et au minimum 4 points lumineux extérieurs sont également prévus.

Pour votre confort, nous avons équipé cette maison d'un système isolant de haute performance, d'une climatisation réversible (Pompe A Chaleur Air/Air), de volets roulants motorisés et pilotables à distance, d'une box domotique, d'un chauffe-eau thermodynamique et d'une alarme avec télésurveillance incluse pendant 3 mois.

Les plans intérieurs proposés sont ajustables selon vos souhaits*. Et pour personnaliser encore plus votre maison, choisissez vos options parmi une multitude de finitions et prestations à la carte. N'hésitez pas à faire une demande de renseignements.

* Hors points d'eau, trémie d'escalier et local technique

Cette maison est conforme à la Réglementation Environnementale 2020 (RE 2020).

Classe énergétique : A

Garanties et assurances obligatoires incluses (voir détails en agence). Prix indicatif hors peintures, hors options et hors frais annexes. Terrain sélectionné et vu pour vous sous réserve de disponibilité et au prix indiqué par notre partenaire

MAISONS PIERRE - LA ROCHELLE
28 Rue Léonard de Vinci
17440 AYTRE
Tel : 09.71.05.10.90
E-Mail : larochele@maisons-pierre.com

Catalogue PDF généré
par <http://www.repimmo.com>

foncier. Visuels non contractuels.

Cette offre est

Annonce visible sur <http://www.repimmo.com> sous la REF n°17230873



voir tous les détails sur ce bien http://www.repimmo.com/petite_annonces_immobiliere/17230873/maison-a_vendre-salles_sur_mer-17.php

Vente Maison VERINES (Charente maritime - 17)

Surface : 94 m²

Surface terrain : 442 m²

Surface séjour : 30 m²

Nb pièces : 5 pièces

Chambres : 4 chambres

SDB : 1 salle de bains

Prix : 237900 €

Réf : 17-VBA-1122047 -



Description détaillée :

Il s'agit d'une vraie opportunité à ne pas manquer

Venez découvrir votre projet de maison, proche des commodités, commerces et écoles.

Vous pourrez bénéficier d'un cadre idyllique, propice à la tranquillité et à la vie de famille.

N'hésitez pas à nous contacter rapidement !

Cette maison à étage d'une surface habitable de 93 m² comprend 4 chambres, un séjour cuisine de plus de 41 m², une salle de bains et un garage intégré.

Outre ses nombreuses possibilités de personnalisations, cette maison saura aussi vous séduire par la qualité de ses menuiseries et de ses équipements, notamment les volets roulants motorisés. Ces derniers sont pilotables depuis votre smartphone ou votre tablette grâce à la box domotique fournie.

Pour un confort optimal en toute saison, le séjour/cuisine et les chambres sont équipés d'émetteurs Air/Air permettant de chauffer ou climatiser le volume de la pièce très rapidement.

Tous les émetteurs sont alimentés par la pompe à chaleur située à l'extérieur. Quant à l'eau chaude sanitaire, elle est produite par un ballon thermodynamique.

Cette maison est conforme à la Réglementation Environnementale 2020 (RE 2020).

Classe énergétique : A

Garanties et assurances obligatoires incluses (voir détails en agence). Prix indicatif hors peintures, hors options et hors



voir tous les détails sur ce bien http://www.repimmo.com/petite_annonces_immobiliere/17222359/maison-a_vendre-verines-17.php

Vente Maison ARCHINGEAY (Charente maritime - 17)

Surface : 93 m²

Surface terrain : 638 m²

Surface séjour : 44 m²

Nb pièces : 5 pièces

Chambres : 3 chambres

SDB : 1 salle de bains

Prix : 212750 €

Réf : 17-VBA-1122048 -



Description détaillée :

Il s'agit d'une vraie opportunité à ne pas manquer

Venez découvrir votre projet de maison, proche des commodités, commerces et écoles.

Vous pourrez bénéficier d'un cadre idyllique, propice à la tranquillité et à la vie de famille.

N'hésitez pas à nous contacter rapidement !

Maison de plain-pied de 93 m² avec garage intégré, comprenant une grande pièce à vivre lumineuse de 44 m², dédiée à la cuisine et au séjour, 3 chambres, une salle de bains, un WC et un cellier avec accès direct au garage.

Outre ses nombreuses possibilités de personnalisations, cette maison saura aussi vous séduire par la qualité de ses menuiseries et de ses équipements, notamment ses volets roulants motorisés. Ces derniers sont pilotables depuis votre smartphone ou votre tablette grâce à la box domotique fournie.

Pour un confort optimal en toute saison, le séjour/cuisine et les chambres sont équipés d'émetteurs Air/Air permettant de chauffer ou climatiser le volume de la pièce très rapidement.

Tous les émetteurs sont alimentés par la pompe à chaleur située à l'extérieur. Quant à l'eau chaude sanitaire, elle est produite par un ballon thermodynamique.

Pour votre sécurité et celle de votre famille, cette maison est également équipée d'un système d'alarme.

Cette maison est conforme à la Réglementation Environnementale 2020 (RE 2020).

Classe énéraétique : A



voir tous les détails sur ce bien http://www.repimmo.com/petite_annonces_immobiliere/17222358/maison-a_vendre-archingeay-17.php