

CONSTRUCTIONS DU MONT SAINT MICHEL
26, boulevard du Luxembourg 50300 AVRANCHES
Tel : 02.33.58.40.29
E-Mail : c.m.s.m@wanadoo.fr

Vente Maison JULLOUVILLE (Manche - 50)

Surface : 91 m²

Surface terrain : 610 m²

Prix : 479700 €

Réf : pp23paq -



Description détaillée :

Jullouville, maison de plain pieds de 91 m² sur terrain de 610 m², construction en brique, toit en zinc, menuiseries en aluminium avec volets roulant électrique compatible domotique. Chauffage en plancher chauffant en aérothermie

Annnonce visible sur <http://www.repimmo.com> sous la REF n°17397623



voir tous les détails sur ce bien http://www.repimmo.com/petite_annonces_immobiliere/17397623/maison-a_vendre-jullouville-50.php

CONSTRUCTIONS DU MONT SAINT MICHEL

26, boulevard du Luxembourg

50300 AVRANCHES

Tel : 02.33.58.40.29

E-Mail : c.m.s.m@wanadoo.fr

Catalogue PDF généré
par <http://www.repimmo.com>

Vente Maison SAINT-PAIR-SUR-MER (Manche - 50)

Surface : 121 m²

Surface terrain : 647 m²

Chambres : 2 chambres

Prix : 561300 €

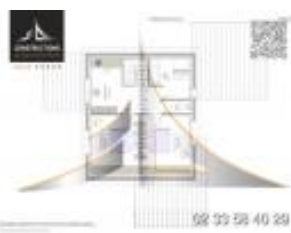
Réf : spmbul -



Description détaillée :

Saint pair Centre sur terrain de 640 m², projet de maison neuve composée de salle salon, cuisine, cellier, suite parentale, garage, à l'étage palier mezzanine, 2 chambres, salle d'eau et wc. Projet personnalisable, construction brique, menuiseries aluminium Avec volet roulant électrique, géothermie, plancher chauffant sur les deux niveaux.

Annonce visible sur <http://www.repimmo.com> sous la REF n°17397622



voir tous les détails sur ce bien http://www.repimmo.com/petite_annonces_immobiliere/17397622/maison-a_vendre-saint_pair_sur_mer-50.php

CONSTRUCTIONS DU MONT SAINT MICHEL

26, boulevard du Luxembourg

50300 AVRANCHES

Tel : 02.33.58.40.29

E-Mail : c.m.s.m@wanadoo.fr

Catalogue PDF généré
par <http://www.repimmo.com>

Vente Maison CAROLLES (Manche - 50)

Surface : 100 m²

Surface terrain : 997 m²

Chambres : 3 chambres

Prix : 513500 €

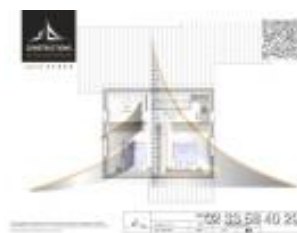
Réf : carobiss -



Description détaillée :

Carolles centre sur terrain de 997m² en centre ville et proximité vallée du Lude, Projet de maison neuve de 100m² avec suite parentale au rez-de-chaussée de chaussée, 3 chambres au total, salle salon, cellier et car port. Maison en brique, plancher chauffant et menuiseries en aluminium. Possibilité de modification de projet selon vos souhaits.

Annonce visible sur <http://www.repimmo.com> sous la REF n°17397621



voir tous les détails sur ce bien http://www.repimmo.com/petite_annonces_immobiliere/17397621/maison-a_vendre-carolles-50.php

CONSTRUCTIONS DU MONT SAINT MICHEL

26, boulevard du Luxembourg

50300 AVRANCHES

Tel : 02.33.58.40.29

E-Mail : c.m.s.m@wanadoo.fr

Catalogue PDF généré
par <http://www.repimmo.com>

Vente Terrain SAINT-AUBIN-DES-PREAUX KAIRON-PLAGE (Manche - 50)

Surface : 547 m²

Prix : 150000 €

Réf : terfaisan -



Description détaillée :

Kairon plage terrain constructible de 520 m² viabilisé accès compris. Le terrain est clos et se situe au calme tout en étant à 400m de la plage. La largeur est orientée sud pour implanter votre future maison, partie privative de 373m².

Annonce visible sur <http://www.repimmo.com> sous la REF n°17313510



voir tous les détails sur ce bien http://www.repimmo.com/petite_annonces_immobiliere/17313510/terrain-a_vendre-saint_aubin_des_preaux-50.php

Vente Terrain GRANVILLE (Manche - 50)

Surface : 413 m²

Prix : 145000 €

Réf : lot3coursceleste3 -



Description détaillée :

Granville proximité centre ville, terrain à bâtir viabilisé de 413m²

Annnonce visible sur <http://www.repimmo.com> sous la REF n°17309346



voir tous les détails sur ce bien http://www.repimmo.com/petite_annonces_immobiliere/17309346/terrain-a_vendre-granville-50.php

CONSTRUCTIONS DU MONT SAINT MICHEL

26, boulevard du Luxembourg

50300 AVRANCHES

Tel : 02.33.58.40.29

E-Mail : c.m.s.m@wanadoo.fr

Catalogue PDF généré
par <http://www.repimmo.com>

Vente Terrain GRANVILLE (Manche - 50)

Surface : 512 m²

Prix : 155000 €

Réf : lot2courseceleste -



Description détaillée :

Granville proximité centre ville et commerces, terrain à bâtir viabilisé de 512m²

Annnonce visible sur <http://www.repimmo.com> sous la REF n°17309345



voir tous les détails sur ce bien http://www.repimmo.com/petite_annonces_immobiliere/17309345/terrain-a_vendre-granville-50.php

CONSTRUCTIONS DU MONT SAINT MICHEL

26, boulevard du Luxembourg

50300 AVRANCHES

Tel : 02.33.58.40.29

E-Mail : c.m.s.m@wanadoo.fr

Catalogue PDF généré
par <http://www.repimmo.com>

Vente Maison GRANVILLE (Manche - 50)

Surface : 143 m²

Surface terrain : 512 m²

Prix : 477000 €

Réf : lemocelest -



02 33 58 40 29

Visuel non contractuel

Description détaillée :

Granville proximité centre ville sur terrain de 512m² maison T6 avec suite parentale au rez-de-chaussée et grande pièce de vie de plus de 60m², maisons en brique, plancher chauffant aérothermie, menuiseries en aluminium.

Annnonce visible sur <http://www.repimmo.com> sous la REF n°17235756



02 33 58 40 29



02 33 58 40 29



02 33 58 40 29



02 33 58 40 29

voir tous les détails sur ce bien http://www.repimmo.com/petite_annonces_immobiliere/17235756/maison-a_vendre-granville-50.php

Vente Maison CAROLLES (Manche - 50)

Surface : 125 m²

Surface terrain : 534 m²

Chambres : 3 chambres

Prix : 496080 €

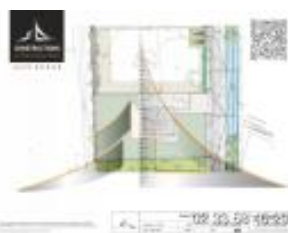
Réf : lot1fonte -



Description détaillée :

Carolles centre, sur terrain de 534 m², Projet de maison neuve aux normes RE 2020, Rez de chaussée : garage, cellier, salle d'eau, suite parentale, séjour salon de 60m² et wc, à l'étage 3 chambres, salle d'eau et wc séparé. chauffage plancher chauffant par aérothermie, menuiseries aluminium avec centralisation, domotique.

Annonce visible sur <http://www.repimmo.com> sous la REF n°17102698



voir tous les détails sur ce bien http://www.repimmo.com/petite_annonces_immobiliere/17102698/maison-a_vendre-carolles-50.php

Vente Maison CAROLLES (Manche - 50)

Surface : 116 m²

Surface terrain : 1000 m²

Chambres : 3 chambres

SDB : 1 salle de bains

Prix : 661000 €

Réf : carollesderre -



Description détaillée :

Carolles, projet de maison neuve en plain pieds sur terrain de 1200m², trois chambres, une salle de bain et une salle d'eau, grande pièce de vie avec cuisine américaine avec îlot central, cèlier, double garage, cuisine d'été. maison en brique chauffage aérothermie avec plancher chauffant, menuiserie en aluminium et volet roulant électrique. Domotique et conformité RE 2020.

Annonce visible sur <http://www.repimmo.com> sous la REF n°17063233



voir tous les détails sur ce bien http://www.repimmo.com/petite_annonces_immobiliere/17063233/maison-a_vendre-carolles-50.php

CONSTRUCTIONS DU MONT SAINT MICHEL

26, boulevard du Luxembourg

50300 AVRANCHES

Tel : 02.33.58.40.29

E-Mail : c.m.s.m@wanadoo.fr

Catalogue PDF généré
par <http://www.repimmo.com>

Vente Maison VIRE (Calvados - 14)

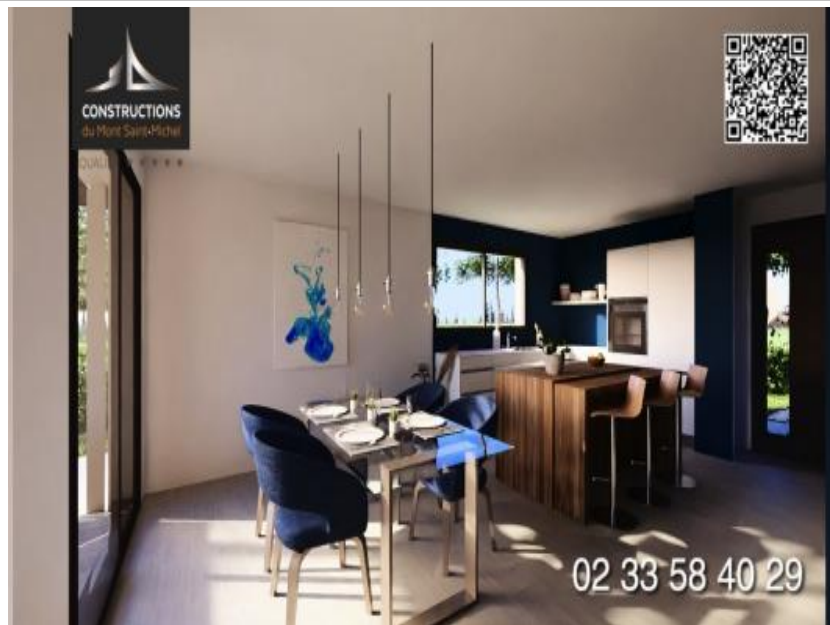
Surface : 86 m²

Surface terrain : 263 m²

Chambres : 3 chambres

Prix : 257000 €

Réf : lotCvireoaero -



Description détaillée :

Vire en Normandie, proximité centre ville maison de 3 chambres salle salon, 2 salles d'eaux, wc, garage. Maison en brique et chauffage en aérothermie avec plancher chauffant, menuiseries aluminium, volet roulant électrique. RE 2020

Annnonce visible sur <http://www.repimmo.com> sous la REF n°17059391



voir tous les détails sur ce bien http://www.repimmo.com/petite_annonces_immobiliere/17059391/maison-a_vendre-vire-14.php

CONSTRUCTIONS DU MONT SAINT MICHEL

26, boulevard du Luxembourg

50300 AVRANCHES

Tel : 02.33.58.40.29

E-Mail : c.m.s.m@wanadoo.fr

Catalogue PDF généré
par <http://www.repimmo.com>

Vente Maison VIRE (Calvados - 14)

Surface : 98 m²

Surface terrain : 264 m²

Chambres : 3 chambres

Prix : 291170 €

Réf : lot2vireoaero -



Description détaillée :

Vire en Normandie, proximité centre ville maison de 3 chambres dont une au rez-de-chaussée, salle salon cuisine, 2 salles d'eaux, wc, garage. Maison en brique et chauffage en aérothermie avec plancher chauffant, menuiseries aluminium, volet roulant électrique. RE 2020

Annnonce visible sur <http://www.repimmo.com> sous la REF n°17059389



voir tous les détails sur ce bien http://www.repimmo.com/petite_annonces_immobiliere/17059389/maison-a_vendre-vire-14.php

Vente Maison VIRE (Calvados - 14)

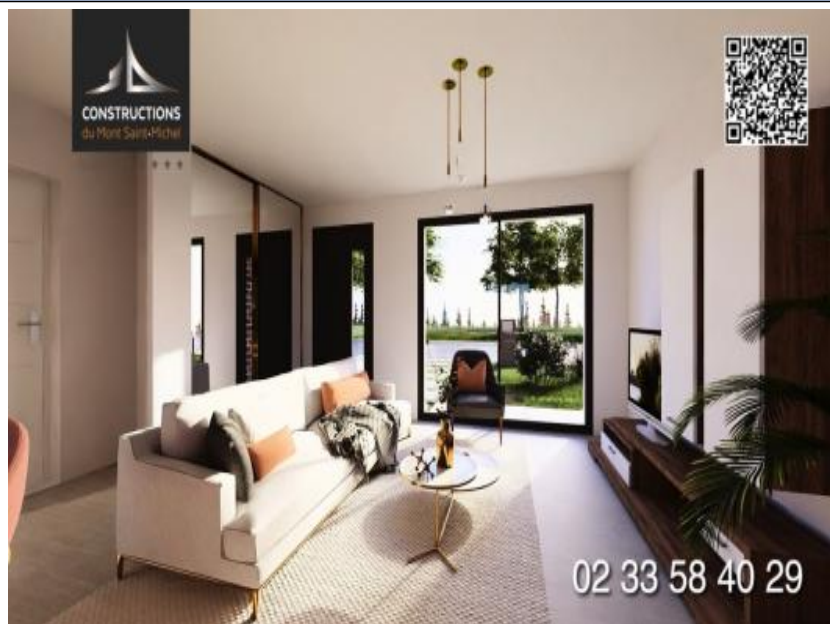
Surface : 98 m²

Surface terrain : 268 m²

Chambres : 3 chambres

Prix : 291170 €

Réf : lot4vireoaero -



Description détaillée :

Vire en Normandie, proximité centre ville maison de 3 chambres dont une au rez-de-chaussée, salle salon cuisine, 2 salles d'eaux, wc, garage. Maison en brique et chauffage en aérothermie avec plancher chauffant, menuiseries aluminium, volet roulant électrique. RE 2020

Annnonce visible sur <http://www.repimmo.com> sous la REF n°17059387



voir tous les détails sur ce bien http://www.repimmo.com/petite_annonces_immobiliere/17059387/maison-a_vendre-vire-14.php

CONSTRUCTIONS DU MONT SAINT MICHEL

26, boulevard du Luxembourg

50300 AVRANCHES

Tel : 02.33.58.40.29

E-Mail : c.m.s.m@wanadoo.fr

Catalogue PDF généré
par <http://www.repimmo.com>

Vente Maison VIRE (Calvados - 14)

Surface : 86 m²

Surface terrain : 288 m²

Chambres : 3 chambres

Prix : 221600 €

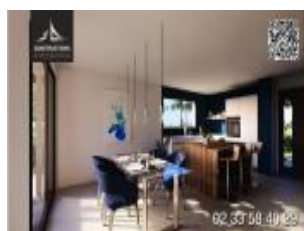
Réf : lotAvireopti -



Description détaillée :

Vire en Normandie, proximité centre ville maison de 3 chambres salle salon, 2 salles d'eaux, wc, garage. Maison en hourdis et chauffage en air/air, menuiseries mixte. RE 2020

Annnonce visible sur <http://www.repimmo.com> sous la REF n°17039629



voir tous les détails sur ce bien http://www.repimmo.com/petite_annonces_immobiliere/17039629/maison-a_vendre-vire-14.php

CONSTRUCTIONS DU MONT SAINT MICHEL

26, boulevard du Luxembourg

50300 AVRANCHES

Tel : 02.33.58.40.29

E-Mail : c.m.s.m@wanadoo.fr

Catalogue PDF généré
par <http://www.repimmo.com>

Vente Maison SAINT-PAIR-SUR-MER (Manche - 50)

Surface : 112 m²

Surface terrain : 600 m²

Chambres : 3 chambres

Prix : 549000 €

Réf : faisanjean -



Description détaillée :

Kairon plage sur terrain d'environ 600m² maison plain pieds neuve de 3 chambres avec garage. constructions brique, chauffage aérothermie avec plancher chauffant, volet électrique menuiseries en aluminium.

Annnonce visible sur <http://www.repimmo.com> sous la REF n°16987112



voir tous les détails sur ce bien http://www.repimmo.com/petite_annonces_immobiliere/16987112/maison-a_vendre-saint_pair_sur_mer-50.php

CONSTRUCTIONS DU MONT SAINT MICHEL

26, boulevard du Luxembourg

50300 AVRANCHES

Tel : 02.33.58.40.29

E-Mail : c.m.s.m@wanadoo.fr

Catalogue PDF généré
par <http://www.repimmo.com>

Vente Maison SAINT-PAIR-SUR-MER (Manche - 50)

Surface : 150 m²

Surface terrain : 600 m²

Chambres : 3 chambres

Prix : 664000 €

Réf : faisanch -



Description détaillée :

Kairon plage sur terrain d'environ 600m² maison à étage de 3 chambres plus dressing, salle salon cuisine américaine, grand garage de 56m². constructions brique, chauffage aérothermie avec plancher chauffant, volet électrique menuiseries en aluminium.

Annnonce visible sur <http://www.repimmo.com> sous la REF n°16987111



voir tous les détails sur ce bien http://www.repimmo.com/petite_annonces_immobiliere/16987111/maison-a_vendre-saint_pair_sur_mer-50.php

CONSTRUCTIONS DU MONT SAINT MICHEL

26, boulevard du Luxembourg

50300 AVRANCHES

Tel : 02.33.58.40.29

E-Mail : c.m.s.m@wanadoo.fr

Catalogue PDF généré
par <http://www.repimmo.com>

Vente Maison CAROLLES (Manche - 50)

Surface : 222 m2

Surface terrain : 997 m2

Prix : 824000 €

Réf : duchgiro -



Description détaillée :

Carolles centre rare à la vente sur terrain de 997 projet de maison neuve de 222m2 plus garage. exemple de projet à modifier selon vos souhaits, construction en brique, chauffage géothermie verticale avec planchers chauffants, menuiseries aluminium, volets roulant électrique, domotique, RE2020, haut niveau de qualité thermique.

Annnonce visible sur <http://www.repimmo.com> sous la REF n°16987110



voir tous les détails sur ce bien http://www.repimmo.com/petite_annonces_immobiliere/16987110/maison-a_vendre-carolles-50.php

Vente Maison AGON-COUTAINVILLE (Manche - 50)

Surface terrain : 393 m²

Chambres : 3 chambres

Prix : 318091 €

Réf : prjLot11agon -



Description détaillée :

Agon coutainville, en centre ville et au bord de mer, projet de maison neuve de 3 chambres sur terrain à bâtir de 393 m² viabilisé, possibilité extension avec une suite parentale et/ou garage plus cellier. Prix maison partie centrale et terrains hors frais de notaire sur terrain.

Annonce visible sur <http://www.repimmo.com> sous la REF n°16585118



voir tous les détails sur ce bien http://www.repimmo.com/petite_annonces_immobiliere/16585118/maison-a_vendre-agon_coutainville-50.php

Vente Maison AGON-COUTAINVILLE (Manche - 50)

Surface terrain : 390 m2

Prix : 317091 €

Réf : PrjLot10agon -



Description détaillée :

Projet de maison neuve à Agon coutainville, en centre ville et au bord de mer, terrain 390 m2 viabilisé, rare à la vente ! Possibilité d'extension de la maison avec une suite parentale au rez-de-chaussée et/ou un garage plus un cellier. Prix comprenant la partie centrale de la maison et le terrain, hors frais d'enregistrement sur le terrain.

Annonce visible sur <http://www.repimmo.com> sous la REF n°16585117



voir tous les détails sur ce bien http://www.repimmo.com/petite_annonces_immobiliere/16585117/maison-a_vendre-agon_coutainville-50.php

Vente Maison AGON-COUTAINVILLE (Manche - 50)

Surface terrain : 518 m2

Prix : 361091 €

Réf : prjLot9agon -



Description détaillée :

Projet de maison neuve à Agon coutainville, en centre ville et au bord de mer, terrain 518 m2 viabilisé, rare à la vente ! Possibilité d'extension de la maison avec une suite parentale au rez-de-chaussée et/ou un garage plus un cellier. Prix comprenant la partie centrale de la maison et le terrain, hors frais d'enregistrement sur le terrain.

Annonce visible sur <http://www.repimmo.com> sous la REF n°16585116



voir tous les détails sur ce bien http://www.repimmo.com/petite_annonces_immobiliere/16585116/maison-a_vendre-agon_coutainville-50.php

Vente Maison AGON-COUTAINVILLE (Manche - 50)

Surface terrain : 472 m2

Prix : 351091 €

Réf : PrjLot8agon -



Description détaillée :

Projet de maison neuve à Agon coutainville, en centre ville et au bord de mer, terrain 472 m2 viabilisé, rare à la vente ! Possibilité d'extension de la maison avec une suite parentale au rez-de-chaussée et/ou un garage plus un cellier. Prix comprenant la partie centrale de la maison et le terrain, hors frais d'enregistrement sur le terrain.

Annonce visible sur <http://www.repimmo.com> sous la REF n°16585115



voir tous les détails sur ce bien http://www.repimmo.com/petite_annonces_immobiliere/16585115/maison-a_vendre-agon_coutainville-50.php

CONSTRUCTIONS DU MONT SAINT MICHEL

26, boulevard du Luxembourg

50300 AVRANCHES

Tel : 02.33.58.40.29

E-Mail : c.m.s.m@wanadoo.fr

Catalogue PDF généré
par <http://www.repimmo.com>

Vente Maison QUETTREVILLE-SUR-SIENNE (Manche - 50)

Surface : 83 m²

Surface terrain : 496 m²

Prix : 212191 €

Réf : PrjLOT25QUETTRE -



Description détaillée :

Projet de maison neuve à Quettreville sur Sienne, en centre ville et au bord de mer, terrain 496 m² viabilisé. Possibilité d'extension de la maison avec une suite parentale au rez-de-chaussée et/ou un garage plus un cellier. Prix comprenant la partie centrale de la maison et le terrain, hors frais d'enregistrement sur le terrain.

Annnonce visible sur <http://www.repimmo.com> sous la REF n°16585114



voir tous les détails sur ce bien http://www.repimmo.com/petite_annonces_immobiliere/16585114/maison-a_vendre-quettreville_sur_sienne-50.php

Vente Maison QUETTREVILLE-SUR-SIENNE (Manche - 50)

Surface : 83 m²

Surface terrain : 504 m²

Prix : 212991 €

Réf : PrjLOT26QUETTRE -



Description détaillée :

Projet de maison neuve à Quettreville sur Sienne, en centre ville et au bord de mer, terrain 504 m² viabilisé. Possibilité d'extension de la maison avec une suite parentale au rez-de-chaussée et/ou un garage plus un cellier. Prix comprenant la partie centrale de la maison et le terrain, hors frais d'enregistrement sur le terrain.

Annonce visible sur <http://www.repimmo.com> sous la REF n°16585113



voir tous les détails sur ce bien http://www.repimmo.com/petite_annonces_immobiliere/16585113/maison-a_vendre-quettreville_sur_sienne-50.php

CONSTRUCTIONS DU MONT SAINT MICHEL

26, boulevard du Luxembourg

50300 AVRANCHES

Tel : 02.33.58.40.29

E-Mail : c.m.s.m@wanadoo.fr

Catalogue PDF généré
par <http://www.repimmo.com>

Vente Maison SAINT-VAAST-LA-HOUGUE (Manche - 50)

Surface : 83 m2

Surface terrain : 509 m2

Prix : 219091 €

Réf : PrjLot23sartilly -



Description détaillée :

Projet de maison neuve à Sartilly, en centre ville sur terrain de 509 m2 viabilisé. Possibilité d'extension de la maison avec une suite parentale au rez-de-chaussée et/ou un garage plus un cellier. Prix comprenant la partie centrale de la maison et le terrain, hors frais d'enregistrement sur le terrain.

Annonce visible sur <http://www.repimmo.com> sous la REF n°16585112



voir tous les détails sur ce bien http://www.repimmo.com/petite_annonces_immobiliere/16585112/maison-a_vendre-saint_vaast_la_hougue-50.php

Vente Maison SAINT-VAAST-LA-HOUGUE (Manche - 50)

Surface : 80 m²

Surface terrain : 460 m²

Prix : 213590 €

Réf : PrjLot17sartilly -



Description détaillée :

Projet de maison neuve à Sartilly, en centre ville sur terrain de 460 m² viabilisé. Possibilité d'extension de la maison avec une suite parentale au rez-de-chaussée et/ou un garage plus un cellier. Prix comprenant la partie centrale de la maison et le terrain, hors frais d'enregistrement sur le terrain.

Annnonce visible sur <http://www.repimmo.com> sous la REF n°16585111



voir tous les détails sur ce bien http://www.repimmo.com/petite_annonces_immobiliere/16585111/maison-a_vendre-saint_vaast_la_hougue-50.php

Vente Terrain AGON-COUTAINVILLE (Manche - 50)

Surface : 433 m2

Prix : 171000 €

Réf : Lot7agon -



Description détaillée :

DEBUT DE COMMERCIALISATION. Agon coutainville, en centre ville et au bord de mer, terrain à bâtir de 433 m2 viabilisé, rare à la vente !

Annonce visible sur <http://www.repimmo.com> sous la REF n°16336997



voir tous les détails sur ce bien http://www.repimmo.com/petite_annonces_immobiliere/16336997/terrain-a_vendre-agon_coutainville-50.php

Vente Terrain AGON-COUTAINVILLE (Manche - 50)

Surface : 472 m²

Prix : 186000 €

Réf : Lot8agon -



Description détaillée :

DEBUT DE COMMERCIALISATION. Agon coutainville, en centre ville et au bord de mer, terrain à bâtir de 472 m² viabilisé, rare à la vente !

Annnonce visible sur <http://www.repimmo.com> sous la REF n°16336995



voir tous les détails sur ce bien http://www.repimmo.com/petite_annonces_immobiliere/16336995/terrain-a_vendre-agon_coutainville-50.php

CONSTRUCTIONS DU MONT SAINT MICHEL

26, boulevard du Luxembourg

50300 AVRANCHES

Tel : 02.33.58.40.29

E-Mail : c.m.s.m@wanadoo.fr

Catalogue PDF généré
par <http://www.repimmo.com>

Vente Terrain QUETTREVILLE-SUR-SIENNE (Manche - 50)

Surface : 667 m²

Prix : 63600 €

Réf : LOT7QUETTRE -



Description détaillée :

QUETTREVILLE SUR SIENNE TERRAIN DE 669 M2 VIABILISE

Annnonce visible sur <http://www.repimmo.com> sous la REF n°16313514



voir tous les détails sur ce bien http://www.repimmo.com/petite_annonces_immobiliere/16313514/terrain_a_vendre-quettreville_sur_sienne-50.php

CONSTRUCTIONS DU MONT SAINT MICHEL

26, boulevard du Luxembourg

50300 AVRANCHES

Tel : 02.33.58.40.29

E-Mail : c.m.s.m@wanadoo.fr

Catalogue PDF généré
par <http://www.repimmo.com>

Vente Terrain QUETTREVILLE-SUR-SIENNE (Manche - 50)

Surface : 667 m²

Prix : 47950 €

Réf : LOT6QUETTRE -



Description détaillée :

QUETTREVILLE SUR SIENNE TERRAIN DE 505 M2 VIABILISE

Annnonce visible sur <http://www.repimmo.com> sous la REF n°16313513



voir tous les détails sur ce bien http://www.repimmo.com/petite_annonces_immobiliere/16313513/terrain_a_vendre-quettreville_sur_sienne-50.php

CONSTRUCTIONS DU MONT SAINT MICHEL

26, boulevard du Luxembourg

50300 AVRANCHES

Tel : 02.33.58.40.29

E-Mail : c.m.s.m@wanadoo.fr

Catalogue PDF généré
par <http://www.repimmo.com>

Vente Terrain QUETTREVILLE-SUR-SIENNE (Manche - 50)

Surface : 500 m2

Prix : 50300 €

Réf : LOT37QUETTRE -



Description détaillée :

QUETTREVILLE SUR SIENNE TERRAIN DE 500 M2 VIABILISE

Annnonce visible sur <http://www.repimmo.com> sous la REF n°16313512



voir tous les détails sur ce bien http://www.repimmo.com/petite_annonces_immobiliere/16313512/terrain_a_vendre-quettreville_sur_sienne-50.php

CONSTRUCTIONS DU MONT SAINT MICHEL

26, boulevard du Luxembourg

50300 AVRANCHES

Tel : 02.33.58.40.29

E-Mail : c.m.s.m@wanadoo.fr

Catalogue PDF généré
par <http://www.repimmo.com>

Vente Terrain QUETTREVILLE-SUR-SIENNE (Manche - 50)

Surface : 513 m2

Prix : 48800 €

Réf : LOT38QUETTRE -



Description détaillée :

QUETTREVILLE SUR SIENNE TERRAIN DE 513 M2 VIABILISE

Annnonce visible sur <http://www.repimmo.com> sous la REF n°16313511



voir tous les détails sur ce bien http://www.repimmo.com/petite_annonces_immobiliere/16313511/terrain-a_vendre-quettreville_sur_sienne-50.php

CONSTRUCTIONS DU MONT SAINT MICHEL

26, boulevard du Luxembourg

50300 AVRANCHES

Tel : 02.33.58.40.29

E-Mail : c.m.s.m@wanadoo.fr

Catalogue PDF généré
par <http://www.repimmo.com>

Vente Terrain QUETTREVILLE-SUR-SIENNE (Manche - 50)

Surface : 509 m2

Prix : 48400 €

Réf : LOT39QUETTRE -



Description détaillée :

QUETTREVILLE SUR SIENNE TERRAIN DE 509 M2 VIABILISE

Annnonce visible sur <http://www.repimmo.com> sous la REF n°16313510



voir tous les détails sur ce bien http://www.repimmo.com/petite_annonces_immobiliere/16313510/terrain_a_vendre-quettreville_sur_sienne-50.php

CONSTRUCTIONS DU MONT SAINT MICHEL

26, boulevard du Luxembourg

50300 AVRANCHES

Tel : 02.33.58.40.29

E-Mail : c.m.s.m@wanadoo.fr

Catalogue PDF généré
par <http://www.repimmo.com>

Vente Terrain QUETTREVILLE-SUR-SIENNE (Manche - 50)

Surface : 509 m²

Prix : 48400 €

Réf : LOT30QUETTRE -



Description détaillée :

QUETTREVILLE SUR SIENNE TERRAIN DE 509 M2 VIABILISE

Annnonce visible sur <http://www.repimmo.com> sous la REF n°16313509



voir tous les détails sur ce bien http://www.repimmo.com/petite_annonces_immobiliere/16313509/terrain-a_vendre-quettreville_sur_sienne-50.php

CONSTRUCTIONS DU MONT SAINT MICHEL

26, boulevard du Luxembourg

50300 AVRANCHES

Tel : 02.33.58.40.29

E-Mail : c.m.s.m@wanadoo.fr

Catalogue PDF généré
par <http://www.repimmo.com>

Vente Terrain QUETTREVILLE-SUR-SIENNE (Manche - 50)

Surface : 502 m2

Prix : 47800 €

Réf : LOT40QUETTRE -



Description détaillée :

QUETTREVILLE SUR SIENNE TERRAIN DE 502 M2 VIABILISE

Annnonce visible sur <http://www.repimmo.com> sous la REF n°16313508



voir tous les détails sur ce bien http://www.repimmo.com/petite_annonces_immobiliere/16313508/terrain_a_vendre-quettreville_sur_sienne-50.php

CONSTRUCTIONS DU MONT SAINT MICHEL

26, boulevard du Luxembourg

50300 AVRANCHES

Tel : 02.33.58.40.29

E-Mail : c.m.s.m@wanadoo.fr

Catalogue PDF généré
par <http://www.repimmo.com>

Vente Terrain QUETTREVILLE-SUR-SIENNE (Manche - 50)

Surface : 502 m2

Prix : 47800 €

Réf : LOT41QUETTRE -



Description détaillée :

QUETTREVILLE SUR SIENNE TERRAIN DE 502 M2 VIABILISE

Annnonce visible sur <http://www.repimmo.com> sous la REF n°16313507



voir tous les détails sur ce bien http://www.repimmo.com/petite_annonces_immobiliere/16313507/terrain-a_vendre-quettreville_sur_sienne-50.php

CONSTRUCTIONS DU MONT SAINT MICHEL

26, boulevard du Luxembourg

50300 AVRANCHES

Tel : 02.33.58.40.29

E-Mail : c.m.s.m@wanadoo.fr

Catalogue PDF généré
par <http://www.repimmo.com>

Vente Terrain QUETTREVILLE-SUR-SIENNE (Manche - 50)

Surface : 495 m²

Prix : 47200 €

Réf : LOT42QUETTRE -



Description détaillée :

QUETTREVILLE SUR SIENNE TERRAIN DE 495 M2 VIABILISE

Annnonce visible sur <http://www.repimmo.com> sous la REF n°16313506



voir tous les détails sur ce bien http://www.repimmo.com/petite_annonces_immobiliere/16313506/terrain-a_vendre-quettreville_sur_sienne-50.php

CONSTRUCTIONS DU MONT SAINT MICHEL

26, boulevard du Luxembourg

50300 AVRANCHES

Tel : 02.33.58.40.29

E-Mail : c.m.s.m@wanadoo.fr

Catalogue PDF généré
par <http://www.repimmo.com>

Vente Terrain QUETTREVILLE-SUR-SIENNE (Manche - 50)

Surface : 507 m²

Prix : 48200 €

Réf : LOT29QUETTRE -



Description détaillée :

QUETTREVILLE SUR SIENNE TERRAIN DE 507 M2 VIABILISE

Annnonce visible sur <http://www.repimmo.com> sous la REF n°16313505



voir tous les détails sur ce bien http://www.repimmo.com/petite_annonces_immobiliere/16313505/terrain-a_vendre-quettreville_sur_sienne-50.php

CONSTRUCTIONS DU MONT SAINT MICHEL

26, boulevard du Luxembourg

50300 AVRANCHES

Tel : 02.33.58.40.29

E-Mail : c.m.s.m@wanadoo.fr

Catalogue PDF généré
par <http://www.repimmo.com>

Vente Terrain QUETTREVILLE-SUR-SIENNE (Manche - 50)

Surface : 488 m²

Prix : 46600 €

Réf : LOT43QUETTRE -



Description détaillée :

QUETTREVILLE SUR SIENNE TERRAIN DE 488 M2 VIABILISE

Annnonce visible sur <http://www.repimmo.com> sous la REF n°16313504



voir tous les détails sur ce bien http://www.repimmo.com/petite_annonces_immobiliere/16313504/terrain-a_vendre-quettreville_sur_sienne-50.php

CONSTRUCTIONS DU MONT SAINT MICHEL

26, boulevard du Luxembourg

50300 AVRANCHES

Tel : 02.33.58.40.29

E-Mail : c.m.s.m@wanadoo.fr

Catalogue PDF généré
par <http://www.repimmo.com>

Vente Terrain QUETTREVILLE-SUR-SIENNE (Manche - 50)

Surface : 510 m²

Prix : 48500 €

Réf : LOT34QUETTRE -



Description détaillée :

QUETTREVILLE SUR SIENNE TERRAIN DE 510 M2 VIABILISE

Annnonce visible sur <http://www.repimmo.com> sous la REF n°16313503



voir tous les détails sur ce bien http://www.repimmo.com/petite_annonces_immobiliere/16313503/terrain_a_vendre-quettreville_sur_sienne-50.php

CONSTRUCTIONS DU MONT SAINT MICHEL

26, boulevard du Luxembourg

50300 AVRANCHES

Tel : 02.33.58.40.29

E-Mail : c.m.s.m@wanadoo.fr

Catalogue PDF généré
par <http://www.repimmo.com>

Vente Terrain QUETTREVILLE-SUR-SIENNE (Manche - 50)

Surface : 501 m2

Prix : 47600 €

Réf : LOT27QUETTRE -



Description détaillée :

QUETTREVILLE SUR SIENNE TERRAIN DE 501 M2 VIABILISE

Annnonce visible sur <http://www.repimmo.com> sous la REF n°16313502



voir tous les détails sur ce bien http://www.repimmo.com/petite_annonces_immobiliere/16313502/terrain_a_vendre-quettreville_sur_sienne-50.php

CONSTRUCTIONS DU MONT SAINT MICHEL

26, boulevard du Luxembourg

50300 AVRANCHES

Tel : 02.33.58.40.29

E-Mail : c.m.s.m@wanadoo.fr

Catalogue PDF généré
par <http://www.repimmo.com>

Vente Terrain QUETTREVILLE-SUR-SIENNE (Manche - 50)

Surface : 504 m²

Prix : 47900 €

Réf : LOT26QUETTRE -



Description détaillée :

QUETTREVILLE SUR SIENNE TERRAIN DE 504 M2 VIABILISE

Annonce visible sur <http://www.repimmo.com> sous la REF n°16313501



voir tous les détails sur ce bien http://www.repimmo.com/petite_annonces_immobiliere/16313501/terrain-a_vendre-quettreville_sur_sienne-50.php

CONSTRUCTIONS DU MONT SAINT MICHEL

26, boulevard du Luxembourg

50300 AVRANCHES

Tel : 02.33.58.40.29

E-Mail : c.m.s.m@wanadoo.fr

Catalogue PDF généré
par <http://www.repimmo.com>

Vente Terrain QUETTREVILLE-SUR-SIENNE (Manche - 50)

Surface : 496 m2

Prix : 47100 €

Réf : LOT25QUETTRE -



Description détaillée :

QUETTREVILLE SUR SIENNE TERRAIN DE 496 M2 VIABILISE

Annnonce visible sur <http://www.repimmo.com> sous la REF n°16313500



voir tous les détails sur ce bien http://www.repimmo.com/petite_annonces_immobiliere/16313500/terrain-a_vendre-quettreville_sur_sienne-50.php

CONSTRUCTIONS DU MONT SAINT MICHEL

26, boulevard du Luxembourg

50300 AVRANCHES

Tel : 02.33.58.40.29

E-Mail : c.m.s.m@wanadoo.fr

Catalogue PDF généré
par <http://www.repimmo.com>

Vente Terrain SAINT-JEAN-DES-CHAMPS (Manche - 50)

Surface : 616 m²

Prix : 54200 €

Réf : LOT16STJEAN -



Description détaillée :

ST JEAN DES CHAMPS, terrain de 616 m² viabilisé, commerce à proximité. 10 min de Granville.

Annnonce visible sur <http://www.repimmo.com> sous la REF n°16313499



voir tous les détails sur ce bien http://www.repimmo.com/petite_annonces_immobiliere/16313499/terrain-a_vendre-saint_jean_des_champs-50.php

CONSTRUCTIONS DU MONT SAINT MICHEL

26, boulevard du Luxembourg

50300 AVRANCHES

Tel : 02.33.58.40.29

E-Mail : c.m.s.m@wanadoo.fr

Catalogue PDF généré
par <http://www.repimmo.com>

Vente Terrain SAINT-JEAN-DES-CHAMPS (Manche - 50)

Surface : 605 m²

Prix : 53200 €

Réf : LOT15STJEAN -



Description détaillée :

ST JEAN DES CHAMPS, terrain de 605 m² viabilisé, commerce à proximité. 10 min de Granville.

Annnonce visible sur <http://www.repimmo.com> sous la REF n°16313498



voir tous les détails sur ce bien http://www.repimmo.com/petite_annonces_immobiliere/16313498/terrain-a_vendre-saint_jean_des_champs-50.php

CONSTRUCTIONS DU MONT SAINT MICHEL

26, boulevard du Luxembourg

50300 AVRANCHES

Tel : 02.33.58.40.29

E-Mail : c.m.s.m@wanadoo.fr

Catalogue PDF généré
par <http://www.repimmo.com>

Vente Terrain SAINT-JEAN-DES-CHAMPS (Manche - 50)

Surface : 626 m²

Prix : 55100 €

Réf : LOT14STJEAN -



Description détaillée :

ST JEAN DES CHAMPS, terrain de 626 m² viabilisé, commerce à proximité. 10 min de Granville.

Annnonce visible sur <http://www.repimmo.com> sous la REF n°16313497



voir tous les détails sur ce bien http://www.repimmo.com/petite_annonces_immobiliere/16313497/terrain-a_vendre-saint_jean_des_champs-50.php

Vente Terrain SAINT-JEAN-DES-CHAMPS (Manche - 50)

Surface : 600 m2

Prix : 52800 €

Réf : LOT11STJEAN -



Description détaillée :

ST JEAN DES CHAMPS, terrain de 600 m2 viabilisé, commerce à proximité. 10 min de Granville.

Annnonce visible sur <http://www.repimmo.com> sous la REF n°16313496



voir tous les détails sur ce bien http://www.repimmo.com/petite_annonces_immobiliere/16313496/terrain-a_vendre-saint_jean_des_champs-50.php

CONSTRUCTIONS DU MONT SAINT MICHEL

26, boulevard du Luxembourg

50300 AVRANCHES

Tel : 02.33.58.40.29

E-Mail : c.m.s.m@wanadoo.fr

Catalogue PDF généré
par <http://www.repimmo.com>

Vente Terrain SAINT-JEAN-DES-CHAMPS (Manche - 50)

Surface : 720 m²

Prix : 63400 €

Réf : LOT9STJEAN -



Description détaillée :

ST JEAN DES CHAMPS, terrain de 720 m² viabilisé, commerce à proximité. 10 min de Granville.

Annnonce visible sur <http://www.repimmo.com> sous la REF n°16313495



voir tous les détails sur ce bien http://www.repimmo.com/petite_annonces_immobiliere/16313495/terrain_a_vendre-saint_jean_des_champs-50.php

Vente Terrain SAINT-JEAN-DES-CHAMPS (Manche - 50)

Surface : 706 m²

Prix : 62100 €

Réf : LOT8STJEAN -



Description détaillée :

ST JEAN DES CHAMPS, terrain de 706 m² viabilisé, commerce à proximité. 10 min de Granville.

Annnonce visible sur <http://www.repimmo.com> sous la REF n°16313494



voir tous les détails sur ce bien http://www.repimmo.com/petite_annonces_immobiliere/16313494/terrain-a_vendre-saint_jean_des_champs-50.php

CONSTRUCTIONS DU MONT SAINT MICHEL

26, boulevard du Luxembourg

50300 AVRANCHES

Tel : 02.33.58.40.29

E-Mail : c.m.s.m@wanadoo.fr

Catalogue PDF généré
par <http://www.repimmo.com>

Vente Terrain SAINT-JEAN-DES-CHAMPS (Manche - 50)

Surface : 602 m²

Prix : 53000 €

Réf : LOT7STJEAN -



Description détaillée :

ST JEAN DES CHAMPS, terrain de 602 m² viabilisé, commerce à proximité. 10 min de Granville.

Annonce visible sur <http://www.repimmo.com> sous la REF n°16313493



voir tous les détails sur ce bien http://www.repimmo.com/petite_annonces_immobiliere/16313493/terrain-a_vendre-saint_jean_des_champs-50.php

CONSTRUCTIONS DU MONT SAINT MICHEL

26, boulevard du Luxembourg

50300 AVRANCHES

Tel : 02.33.58.40.29

E-Mail : c.m.s.m@wanadoo.fr

Catalogue PDF généré
par <http://www.repimmo.com>

Vente Terrain SAINT-JEAN-DES-CHAMPS (Manche - 50)

Surface : 665 m²

Prix : 58500 €

Réf : LOT10STJEAN -



Description détaillée :

ST JEAN DES CHAMPS, terrain de 665 m² viabilisé, commerce à proximité. 10 min de Granville.

Annnonce visible sur <http://www.repimmo.com> sous la REF n°16313492



voir tous les détails sur ce bien http://www.repimmo.com/petite_annonces_immobiliere/16313492/terrain-a_vendre-saint_jean_des_champs-50.php

Vente Terrain SAINT-JEAN-DES-CHAMPS (Manche - 50)

Surface : 709 m2

Prix : 62400 €

Réf : LOT1STJEAN -



Description détaillée :

ST JEAN DES CHAMPS, terrain de 709 m2 viabilisé, commerce à proximité. 10 min de Granville.

Annnonce visible sur <http://www.repimmo.com> sous la REF n°16313491



voir tous les détails sur ce bien http://www.repimmo.com/petite_annonces_immobiliere/16313491/terrain_a_vendre-saint_jean_des_champs-50.php