

**HURVOIS IMMOBILIER**

**1 IMPASSE DU PETIT CLOS HAMEAU GAREL 27180 ARNIERES SUR ITON**

**Tel : 07.77.00.28.15**

**E-Mail : [contact@cote-home-immobilier.com](mailto:contact@cote-home-immobilier.com)**

## Vente Maison FONTENAY-AUX-ROSES ( Hauts de Seine - 92 )

Surface : 120 m2

Surface terrain : 326 m2

Nb pièces : 6 pièces

Chambres : 4 chambres

SDB : 1 salle de bains

Année de construction : 1930

Prix : 870000 €

Réf : VMA10000049 -



### Description détaillée :

Exclusivité ! Vous rêvez de vivre dans une maison au charme intemporel, nichée dans un quartier paisible très recherché et idéalement situé : ne cherchez pas plus loin ! Nous avons le plaisir de vous proposer cette magnifique Meulière des années 30, implantée sur une jolie parcelle arborée et paysagère de 326 m2. Située à seulement 5 mn à pied du RER B Fontenay-aux-Roses, à proximité immédiate de la coulée verte et sectorisée lycée Marie-Curie, vous profiterez d'une excellente connectivité vers Paris et ses environs. Cette belle demeure, de 150m2 au sol -hors sous-sol- (environ 120 m2 habitables) se compose : d'une entrée avec dressing qui dessert la cuisine ouverte sur salon/séjour, bénéficiant d'une triple exposition, une chambre, wc. A l'étage, un palier en étoile donne accès à : une chambre de 16 m2, une autre chambre de 12 m2, un bureau de 8,5 m2 pouvant servir d'espace nuit, une salle de bains avec baignoire et douche est une oasis de détente, un wc séparé avec lave-mains. Sous les combles, inondés de lumière par des velux, une autre chambre de plus de plus de 55 m2 au sol. Un sous-sol total de 56 m2 offre de nombreuses possibilités.

Cette demeure a fait l'objet d'une rénovation complète dans les années 2000 et bénéficie notamment : de double vitrage, d'une chaudière récente couplée à un ballon d'eau chaude (DPE non représentatif des consommations réelles) ainsi que, au rdc, d'un chauffage au sol, d'un poêle à bois joliment mis en valeur, datant de 2012.

Son très beau jardin paysagé offre un espace parfait pour recevoir ses amis ou des loisirs en plein air pour que vos enfants puissent jouer en toute sécurité.



voir tous les détails sur ce bien [http://www.repimmo.com/petite\\_annonces\\_immobiliere/17031866/maison-a\\_vendre-fontenay\\_aux\\_roses-92.php](http://www.repimmo.com/petite_annonces_immobiliere/17031866/maison-a_vendre-fontenay_aux_roses-92.php)

## Vente Appartement PLESSIS-ROBINSON ( Hauts de Seine - 92 )

Surface : 64 m<sup>2</sup>

Surface séjour : 20 m<sup>2</sup>

Nb pièces : 3 pièces

Chambres : 2 chambres

SDB : 1 salle de bains

Année de construction : 2006

Prix : 355000 €

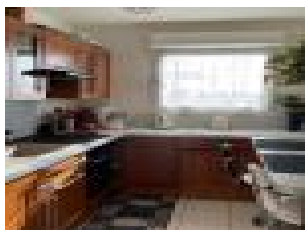
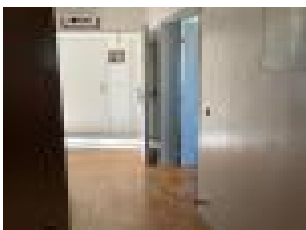
Réf : VAP10000051 -



### Description détaillée :

Idéalement localisé à 800 mètres du marché, entre T6 et T10, dans une résidence récente avec gardien, sectorisé Louis Hachette, cet appartement traversant de 3 pièces 64 m<sup>2</sup>, en dernier étage, comprend : entrée, cuisine, séjour avec balcon, dégagement desservant deux chambres avec placards, une salle de bains et des wc séparés. Une cave et un parking en sous-sol complètent l'ensemble. Ce bien vous séduira par bien des aspects : si bien entretenu qu'il est à l'état neuf, sa localisation parfaite... Il n'attend plus que vous : A découvrir au plus vite ! N'hésitez pas à me contacter pour plus d'informations.

Annnonce visible sur <http://www.repimmo.com> sous la REF n°17005306



voir tous les détails sur ce bien [http://www.repimmo.com/petite\\_annonces\\_immobiliere/17005306/appartement-a\\_vendre-plessis\\_robinson-92.php](http://www.repimmo.com/petite_annonces_immobiliere/17005306/appartement-a_vendre-plessis_robinson-92.php)

## Vente Appartement VANVES ( Hauts de Seine - 92 )

Surface : 52 m2

Nb pièces : 3 pièces

Chambres : 1 chambre

Année de construction : 1960

Prix : 249750 €

Réf : VAP10000050 -



### Description détaillée :

Exclusivité ! SOUS COMPROMIS Quartier Bleuzen, dans une résidence des années 60 sécurisée avec gardien, en étage avec ascenseur, cet appartement de 52 m2 à rénover, est idéal pour une première acquisition, voire pour un investissement locatif. En effet, l'isolation extérieure et le ravalement sont votés, les travaux doivent démarrer à l'été, cela valorisera grandement l'appartement, idéalement localisé. Actuellement, l'appartement se compose d'une entrée, d'une cuisine séparée, d'un séjour double, d'une chambre, d'une salle d'eau et d'un wc. Des visuels sont en cours pour vous suggérer d'ouvrir la cuisine sur le séjour (possibilité de faire une deuxième chambre). Une cave complète l'ensemble. Vous pourrez potentiellement bénéficier d'un parking mais celui-ci s'effectue par tirage au sort lors de l'assemblée générale. Si vous recherchez un bien que vous puissiez personnaliser : celui-ci est idéal (réelles possibilités d'optimisation des volumes). N'hésitez pas à me contacter pour plus de renseignements.

Annonce visible sur <http://www.repimmo.com> sous la REF n°16981425

## Vente Appartement PLESSIS-ROBINSON ( Hauts de Seine - 92 )

Surface : 65 m2

Nb pièces : 3 pièces

Chambres : 2 chambres

SDB : 1 salle de bains

Année de construction : 2005

Prix : 395000 €

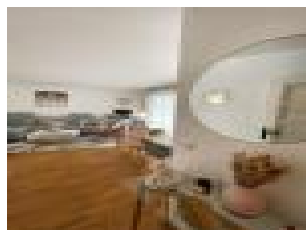
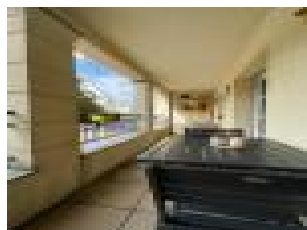
Réf : VAP10000048 -



### Description détaillée :

Exclusivité ! VENDU : Coup de coeur assuré pour ce bel appartement de 3 pièces 65 m2 qui se compose : d'une entrée, d'un beau salon/séjour donnant accès à une terrasse en loggia orientée sud, bénéficiant d'une jolie vue sur les jardins du mémorial et de la Cité Jardin, une cuisine (possibilité de l'ouvrir sur le séjour) ; un dégagement disposant de nombreux rangements dessert la partie nuit comprenant : des wc séparés avec lave-mains, deux belles chambres et une salle de bains. Un box en sous-sol complète l'ensemble. En limite du Coeur de Ville et de la Cité Jardin, vous aurez la possibilité de tout faire à pieds. Cet appartement sera parfait pour un premier achat ou pour un couple de seniors. A découvrir rapidement !.

Annnonce visible sur <http://www.repimmo.com> sous la REF n°16706315



voir tous les détails sur ce bien [http://www.repimmo.com/petite\\_annonces\\_immobiliere/16706315/appartement-a\\_vendre-plessis\\_robinson-92.php](http://www.repimmo.com/petite_annonces_immobiliere/16706315/appartement-a_vendre-plessis_robinson-92.php)

## Vente Appartement PLESSIS-ROBINSON ( Hauts de Seine - 92 )

Surface : 82 m2

Nb pièces : 5 pièces

Chambres : 4 chambres

SDB : 1 salle de bains

Année de construction : 1964

Prix : 288000 €

Réf : VAP10000046 -



### Description détaillée :

Exclusivité ! Découvrez ce spacieux appartement de 82 m2, situé au dernier étage d'un immeuble des années 60, offrant une vue imprenable sur la vallée et l'Etang Colbert. Cette résidence est idéalement située à proximité du T6 et du nouveau quartier du Panorama, présentant un cadre de vie paisible et pratique.

Avec ses 82 m2, cet appartement traversant Nord/Sud offre un espace généreux pour la vie en famille, le travail à domicile, ou la création de votre espace personnel et se compose : d'une entrée, d'une cuisine avec son cellier/buanderie attenant, d'un séjour/salon, quatre chambres, wc séparés, salle de bains.

S'il est nécessaire de prévoir des travaux de rafraîchissement, qui sont aussi l'opportunité de personnaliser l'espace, l'appartement bénéficie déjà de double vitrage (toutes les fenêtres sont oscillobattantes) et la toiture a récemment fait l'objet de travaux de réfection de l'étanchéité et d'isolation, garantissant la durabilité et la tranquillité.

En outre, cet appartement est vendu avec une grande cave et DEUX Box, ce qui est extrêmement rare, voir inédit sur cette résidence.

Ce que vous apprécierez pour cet appartement : l'opportunité exceptionnelle de créer un bien à votre goût en lui apportant une réelle valeur ajoutée, sa localisation mais aussi la vue imprenable et les DEUX box vendus avec l'appartement.

Pour vous aider à créer votre espace cuisine ouverte sur séjour, Mao Design vous propose sa suggestion d'aménagement (nous sommes à votre disposition pour tout chiffrage de travaux dont vous auriez besoin).



voir tous les détails sur ce bien [http://www.repimmo.com/petite\\_annonces\\_immobiliere/16655130/appartement-a\\_vendre-plessis\\_robinson-92.php](http://www.repimmo.com/petite_annonces_immobiliere/16655130/appartement-a_vendre-plessis_robinson-92.php)

## Vente Maison CHATENAY-MALABRY ( Hauts de Seine - 92 )

Surface : 165 m2

Surface terrain : 423 m2

Surface séjour : 42 m2

Nb pièces : 6 pièces

Chambres : 4 chambres

SDB : 1 salle de bains

Année de construction : 2016

Prix : 1240000 €

Réf : VMA10000043 -



### Description détaillée :

Exclusivité ! VENDU Coup de Coeur assuré : Edifiée sur 423 m2 de terrain plat, paysagé et clos, cette Maison contemporaine de 2016 (constructeur Berval), aux prestations d'exception, se compose, au Rdc : d'une entrée, d'un séjour/salon de plus de 40 m2 donnant accès à la terrasse et au jardin orienté sud, une cuisine ouverte sur le séjour avec porte à galandage pour la fermer si besoin, une chambre, un wc avec lave-mains, rangements (l'ensemble du RdC bénéficie d'une hauteur sous plafond de 2,70 mètres). A l'étage, un palier dessert une belle pièce palière pouvant servir de bureau ou coin salon, trois grandes chambres (2 de 14 m2 et une de plus de 16 m2, chacune disposant d'un dressing), une salle d'eau, une salle de bains, un wc séparé, une buanderie, rangements. Le sous-sol total se compose d'un espace buanderie/chaufferie, d'un grand cellier, et d'un garage de plus de 50m2. Une dépendance dans le jardin complète l'ensemble. Idéalement située à proximité du centre ville, quartier Faulotte, et à 5 mn à pieds de l'Arboretum et du Parc de Sceaux, vous serez immanquablement séduit par les volumes et la qualité des finitions de cette maison où il n'y a plus qu'à poser ses valises. A voir absolument !

Annnonce visible sur <http://www.repimmo.com> sous la REF n°16377664



voir tous les détails sur ce bien [http://www.repimmo.com/petite\\_annonces\\_immobiliere/16377664/maison-a\\_vendre-chatenay\\_malabry-92.php](http://www.repimmo.com/petite_annonces_immobiliere/16377664/maison-a_vendre-chatenay_malabry-92.php)

## Vente Appartement CHATILLON ( Hauts de Seine - 92 )

Surface : 83 m2

Surface séjour : 27 m2

Nb pièces : 5 pièces

Chambres : 3 chambres

Année de construction : 1960

Prix : 295500 €

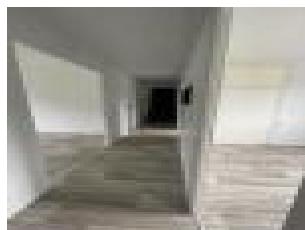
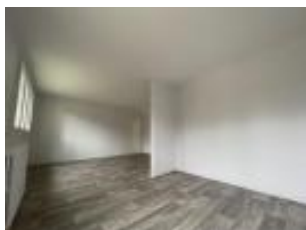
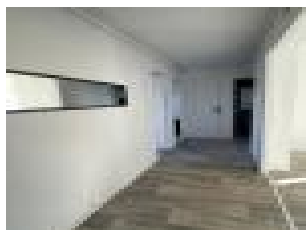
Réf : VAP2320007743 -



### Description détaillée :

Quartier Pierrelais, à 350 mètres de la mairie, au rez-de-chaussée surélevé d'une résidence sécurisée, calme, avec gardien, à proximité du T6, Bus 194, cet appartement traversant Est/Ouest de 5 pièces, 83 m2, se compose : d'une entrée, d'une cuisine aménagée semi-équipée, d'un grand séjour double, de trois chambres avec placards (possible 4ème), d'une salle d'eau, d'un wc séparé avec lave-mains. Une cave au sous-sol et un garage extérieur complètent l'ensemble. Ce que vous apprécierez pour ce bien : sa proximité du centre ville et du T6, la vue dégagée sans vis-à-vis et sa bonne exposition qui lui confère une belle luminosité. Cet appartement en bon état est habitable sans travaux et sera parfait pour un premier achat familial. Quelques visuels de suggestions d'aménagement pour le séjour, pour vous donner quelques idées de décoration ont été réalisés par MaoDesign. A découvrir rapidement...

Annnonce visible sur <http://www.repimmo.com> sous la REF n°15798459



voir tous les détails sur ce bien [http://www.repimmo.com/petite\\_annonces\\_immobiliere/15798459/appartement-a\\_vendre-chatillon-92.php](http://www.repimmo.com/petite_annonces_immobiliere/15798459/appartement-a_vendre-chatillon-92.php)