

ARCIS IMMOBILIER

18 Rue De Paris 10700 ARCIS SUR AUBE

Tel : 03.25.37.26.71

E-Mail : contact@arcis-immobilier.fr

Vente Maison MAILLY-LE-CAMP (Aube - 10)

Surface : 110 m²

Surface terrain : 1047 m²

Nb pièces : 5 pièces

Chambres : 3 chambres

Année de construction : 2002

Prix : 169000 €

Réf : 4903 -



Description détaillée :

10 minutes de l'Autoroute A26, 15 minutes de Vatry, 15 minutes de Fère-Champenoise, 30 minutes de Sézanne, 40 minutes de Châlons en Champagne, 45 minutes de Troyes.

Juste à profiter

Pavillon construit en 2002 impeccablement entretenu comprenant de plain-pied : véranda, cuisine aménagée équipée, séjour avec porte-fenêtre, 3 chambres, salle d'eau, wc. Sous-sol total. Chauffage pompe à chaleur, portail et porte de garage motorisés, alarme etc...

Le tout sur 1000 m² de terrain clos.

Prix : 169 000 Euros *

*Honoraires à la charge du vendeur

- Montant estimé des dépenses annuelles d'énergie pour un usage standard : Entre 990 Euros et 1400 Euros par an.

Prix moyens des énergies indexés au 1er janvier 2021 (abonnement compris)

Les informations sur les risques auxquels ce bien est exposé sont disponibles sur le site Géorisques : [www. georisques. gov. fr](http://www.georisques.gouv.fr)

Annnonce visible sur <http://www.repimmo.com> sous la REF n°17401870



voir tous les détails sur ce bien http://www.repimmo.com/petite_annonces_immobiliere/17401870/maison-a_vendre-mailly_le_camp-10.php

Vente Maison ARCIS-SUR-AUBE (Aube - 10)

Surface : 120 m²

Surface terrain : 4833 m²

Nb pièces : 7 pièces

Chambres : 4 chambres

Prix : 249000 €

Réf : 4959 -



Description détaillée :

5 minutes de Mailly le Camp, 20 minutes de Vatry, 40 minutes de Troyes, 40 minutes de Chalons en Champagne, 2 h 15 de Paris.

Idéal projet

Ensemble immobilier composé d'une maison rénovée comprenant : véranda, cuisine aménagée équipée avec porte fenêtre pour accès terrasse ouverte sur séjour-salon de 30 m² avec poêle à bois, une suite parentale avec salle d'eau, espace bureau, 3 autres chambres, dressing, pièce pour bureau ou chambre d'appoint. Une habitation à rénover de 88 m² au sol avec grenier. Hangar de 360 m² plus 2 bâtiments d'environ 50 et 75 m². Le tout implanté sur 4 800 m² de terrain arboré.

Prix : 249 000 Euros *

*Honoraires à la charge du vendeur

- Montant estimé des dépenses annuelles d'énergie pour un usage standard : Entre 1950 Euros et 2680 Euros par an.

Prix moyens des énergies indexés au 1er janvier 2021 (abonnement compris)

Les informations sur les risques auxquels ce bien est exposé sont disponibles sur le site Géorisques : [www. georisques. gouv. fr](http://www.georisques.gouv.fr)

Annnonce visible sur <http://www.repimmo.com> sous la REF n°17382505



voir tous les détails sur ce bien http://www.repimmo.com/petite_annonces_immobiliere/17382505/maison-a_vendre-arcis_sur_aube-10.php

Vente Maison MAILLY-LE-CAMP (Aube - 10)

Surface : 142 m²

Surface terrain : 1348 m²

Nb pièces : 5 pièces

Chambres : 3 chambres

Prix : 137000 €

Réf : 4958 -



Description détaillée :

Proche bourgs tous commerces, 5 minutes de Mailly le Camp, 15 minutes Arcis sur Aube, 15 minutes de Sommesous, 20 minutes de Vatry, 20 minutes de Vitry le François, 30 minutes de Châlons en Champagne, 2 heures de Paris.

Spacieux...

Pavillon entretenu comprenant au RDC : entrée avec placard, cuisine aménagée équipée, beau séjour avec cheminée insert de 25 m², salon, 1 chambre, salle d'eau, wc, chaufferie, dégagements. A l'étage : palier, 2 chambres avec possibilité dressing, bureau, salle d'eau et wc, grenier aménageable. Cave. Garages, cour et jardin. Le tout sur plus de 1300m² de terrain clos et arboré.

Prix : 137 000 Euros *

*Honoraires à la charge du vendeur

- Montant estimé des dépenses annuelles d'énergie pour un usage standard : Entre 3830 Euros et 5520 Euros par an.

Prix moyens des énergies indexés au 1er janvier 2021 (abonnement compris)

Les informations sur les risques auxquels ce bien est exposé sont disponibles sur le site Géorisques : [www. georisques. gouv. fr](http://www.georisques.gouv.fr)

Annnonce visible sur <http://www.repimmo.com> sous la REF n°17369667



voir tous les détails sur ce bien http://www.repimmo.com/petite_annonces_immobiliere/17369667/maison-a_vendre-mailly_le_camp-10.php

Location Maison DOSNON (Aube - 10)

Surface : 90 m²

Surface terrain : 965 m²

Nb pièces : 4 pièces

Chambres : 3 chambres

Année de construction : 2007

Prix : 700 €/mois

Réf : 4943 -



Description détaillée :

10 minutes de Mailly le camp et d'Arcis sur Aube, 20 minutes de Vatry, 40 minutes de Troyes, 40 minutes de Chalons en Champagne, 2 Heures de Paris.

A louer

Pavillon comprenant de plain pied : entrée, séjour, cuisine, 3 chambres, salle de bains, wc, garage, sur un terrain clos de 960 m².

Disponible le 01.06.2024.

Loyer : 700 Euros par mois,

Dépôt de garantie 700 Euros

Honoraires charges locataire 510 Euros TTC

dont 255 Euros pour état des lieux

- Montant estimé des dépenses annuelles d'énergie pour un usage standard : Entre 1340 Euros et 1860 Euros par an.

Prix moyens des énergies indexés au 1er janvier 2021 (abonnement compris)

Les informations sur les risques auxquels ce bien est exposé sont disponibles sur le site Géorisques : [www. georisques. gouv. fr](http://www.georisques.gouv.fr)

Annnonce visible sur <http://www.repimmo.com> sous la REF n°17324608



voir tous les détails sur ce bien http://www.repimmo.com/petite_annonces_immobiliere/17324608/maison-location-dosnon-10.php

Vente Maison ARCIS-SUR-AUBE (Aube - 10)

Surface : 140 m²

Surface terrain : 507 m²

Nb pièces : 6 pièces

Chambres : 5 chambres

Année de construction : 1976

Prix : 144000 €

Réf : 4945 -



Description détaillée :

Bourg tous commerces, 30 minutes de Troyes, 10 minutes de Mailly le Camp, 2h00 de Paris.

A proximité des écoles...

Idéal pour grande famille.

Pavillon lumineux sur sous-sol total composé de 4 chambres, cuisine aménagée équipée, beau séjour, salon ou chambre, salle d'eau, cabinet de toilette, 2 wc, dégagement. Garage, cour et jardin. Sur terrain clos et arboré de 500 m².

Prix : 144 000 Euros *

*Honoraires à la charge du vendeur

- Montant estimé des dépenses annuelles d'énergie pour un usage standard : Entre 2350 Euros et 3320 Euros par an.

Prix moyens des énergies indexés au 1er janvier 2021 (abonnement compris)

Les informations sur les risques auxquels ce bien est exposé sont disponibles sur le site Géorisques : www.georisques.gouv.fr

Annonce visible sur <http://www.repimmo.com> sous la REF n°17300974



voir tous les détails sur ce bien http://www.repimmo.com/petite_annonces_immobiliere/17300974/maison-a_vendre-arcis_sur_aube-10.php

Vente Appartement ARCIS-SUR-AUBE (Aube - 10)

Surface : 76 m2

Nb pièces : 4 pièces

Chambres : 2 chambres

Année de construction : 1964

Prix : 70000 €

Réf : 4941 -



Description détaillée :

Bourg tous commerces, proche sortie Autoroute A26, 10 minutes de Mailly le Camp, 30 minutes de Troyes, 40 minutes de Châlons en Champagne, 2 h de Paris.

Investissez ou habitez...

Au rez de chaussée d'une résidence calme, un appartement lumineux comprenant : entrée, cuisine, séjour, salon ou chambre, 2 chambres, salle de bains, wc, cellier. Cave.

Bien en copropriété : 36 lots

Montant des charges annuelles 3 297 Euros / an : chauffage, eau chaude et froide, entretien général, etc...

Pas de procédure en cours.

Bien en copropriété : 36 lots

Charges courantes : 3297 Euros/an

Pas de procédure en cours

Prix : 70 000 Euros *

*Honoraires à la charge du vendeur

- Montant estimé des dépenses annuelles d'énergie pour un usage standard : Entre 1110 Euros et 1550 Euros par an.

Prix moyens des énergies indexés au 1er janvier 2021 (abonnement compris)

Les informations sur les risques auxquels ce bien est exposé sont disponibles sur le site Géorisques : www.georisques.com.



voir tous les détails sur ce bien http://www.repimmo.com/petite_annonces_immobiliere/17292587/appartement-a_vendre-arcis_sur_aube-10.php

Vente Maison ARCIS-SUR-AUBE (Aube - 10)

Surface : 190 m²

Surface terrain : 2407 m²

Nb pièces : 7 pièces

Chambres : 4 chambres

Année de construction : 1900

Prix : 242000 €

Réf : 4944 -



Description détaillée :

10 minutes de Mailly le Camp, 30 minutes de Troyes, 40 minutes de Chalons en Champagne, 2 heures de Paris, proche autoroute A26.

Rénovée avec élégance...

Fermette champenoise lumineuse comprenant : entrée, cuisine aménagée équipée ouverte sur salle à manger avec cheminée insert et porte fenêtre, salon avec baie vitrée pour accès terrasse et vue dégagée, pièce cosy de 24 m², 4 chambres dont une suite parentale de 30 m² avec baignoire et douche, salle d'eau avec douche italienne, 2 wc, cellier et cave. Le tout agrémenté d'une dépendance de 90 m² sur un terrain clos et arboré de 2400 m².

Prix : 242 000 Euros *

*Honoraires à la charge du vendeur

- Montant estimé des dépenses annuelles d'énergie pour un usage standard : Entre 2330 Euros et 3220 Euros par an.

Prix moyens des énergies indexés au 1er janvier 2021 (abonnement compris)

Les informations sur les risques auxquels ce bien est exposé sont disponibles sur le site Géorisques : [www. georisques. gov. fr](http://www.georisques.gouv.fr)

Annnonce visible sur <http://www.repimmo.com> sous la REF n°17292585



voir tous les détails sur ce bien http://www.repimmo.com/petite_annonces_immobiliere/17292585/maison-a_vendre-arcis_sur_aube-10.php

Vente Maison ARCIS-SUR-AUBE (Aube - 10)

Surface : 105 m2

Surface terrain : 455 m2

Nb pièces : 5 pièces

Chambres : 3 chambres

Année de construction : 1900

Prix : 107000 €

Réf : 4937 -



Description détaillée :

30 minutes de Troyes, 2 heures de Paris, bourg toutes commodités.

Du caractère !

Maison à rénover comprenant : entrée, pièce de vie de 30 m² avec coin cuisine aménagée équipée neuve et porte fenêtre donnant accès à une terrasse, 3 chambres, bureau, salle de bains wc. Greniers aménageables de 130 m².

Caves, cour, garage, 100 m² de dépendances ... Idéal pour faire plusieurs logements. Le tout sur 455 m² de terrain clos.

Prix : 107 000 Euros *

*Honoraires à la charge du vendeur

- Montant estimé des dépenses annuelles d'énergie pour un usage standard : Entre 1730 Euros et 2370 Euros par an.

Prix moyens des énergies indexés au 1er janvier 2021 (abonnement compris)

Les informations sur les risques auxquels ce bien est exposé sont disponibles sur le site Géorisques : [www. georisques. gouv. fr](http://www.georisques.gouv.fr)

Annnonce visible sur <http://www.repimmo.com> sous la REF n°17278494



voir tous les détails sur ce bien http://www.repimmo.com/petite_annonces_immobiliere/17278494/maison-a_vendre-arcis_sur_aube-10.php

Vente Maison ARCIS-SUR-AUBE (Aube - 10)

Surface : 90 m²

Surface terrain : 560 m²

Nb pièces : 4 pièces

Chambres : 3 chambres

Année de construction : 1978

Prix : 133750 €

Réf : 4938 -



exclusivité

Description détaillée :

Bourg tous commerces, 30 minutes de Troyes, 10 minutes de Mailly le Camp, 2h00 de Paris.

Tranquille...

Sur un terrain clos et arboré de 560 m², pavillon de plain-pied comprenant une cuisine, séjour, 3 chambres, salle d'eau, wc séparé. cellier attenant. Carport, cour et jardin.

Prix : 133 750 Euros *

*Honoraires à la charge du vendeur

- Montant estimé des dépenses annuelles d'énergie pour un usage standard : Entre 1460 Euros et 2030 Euros par an.

Prix moyens des énergies indexés au 1er janvier 2021 (abonnement compris)

Les informations sur les risques auxquels ce bien est exposé sont disponibles sur le site Géorisques : [www. georisques. gov. fr](http://www.georisques.gouv.fr)

Annonce visible sur <http://www.repimmo.com> sous la REF n°17278493



voir tous les détails sur ce bien http://www.repimmo.com/petite_annonces_immobiliere/17278493/maison-a_vendre-arcis_sur_aube-10.php

Vente Maison MAILLY-LE-CAMP (Aube - 10)

Surface : 107 m²

Surface terrain : 1000 m²

Nb pièces : 6 pièces

Chambres : 4 chambres

Année de construction : 2003

Prix : 159000 €

Réf : 4935 -



Description détaillée :

10 minutes de l'Autoroute A26, 15 minutes de Vatry, 15 minutes de Fère-Champenoise, 30 minutes de Sézanne, 40 minutes de Châlons en Champagne, 45 minutes de Troyes.

Agréable plain-pied ...

Pavillon de 107 m² comprenant : entrée, cuisine aménagée équipée ouverte sur le séjour avec cheminée insert et 2 portes fenêtres donnant accès à la terrasse, 4 chambres, salle d'eau, wc, lingerie. Le tout sur un terrain clos de 1000 m².

Prix : 181 000 Euros *

*Honoraires à la charge du vendeur

- Montant estimé des dépenses annuelles d'énergie pour un usage standard : Entre 1410 Euros et 1950 Euros par an.

Prix moyens des énergies indexés au 1er janvier 2021 (abonnement compris)

Les informations sur les risques auxquels ce bien est exposé sont disponibles sur le site Géorisques : www.georisques.gouv.fr

Annnonce visible sur <http://www.repimmo.com> sous la REF n°17278492



voir tous les détails sur ce bien http://www.repimmo.com/petite_annonces_immobiliere/17278492/maison-a_vendre-mailly_le_camp-10.php

Vente Maison PLANCY-L'ABBAYE (Aube - 10)

Surface : 126 m²

Surface terrain : 873 m²

Nb pièces : 4 pièces

Chambres : 3 chambres

Année de construction : 2014

Prix : 171000 €

Réf : 4928 -



Description détaillée :

Bourg commerçant, 15 minutes Anglure, 25 minutes de Romilly, 15 minutes Arcis, 20 minutes de Mailly le Camp, 40 minutes de Troyes, 2 heures de Paris.

Moderne...

Pavillon de 2014, de plain-pied, parfaitement entretenu, comprenant : entrée avec placards, cuisine aménagée équipée ouverte sur le séjour de 40 m² avec 2 baies vitrées donnant accès à la terrasse de 60 m² et à la piscine chauffée, 3 chambres dont une de 20 m², salle de bains avec baignoire et douche italienne, wc, buanderie. Cour, jardin clos et arboré. Possibilité de terrain en plus

Prix : 194 200 Euros *

*Honoraires à la charge du vendeur

- Montant estimé des dépenses annuelles d'énergie pour un usage standard : Entre 717 Euros et 971 Euros par an. Prix moyens des énergies indexés au 1er janvier 2021 (abonnement compris)

Les informations sur les risques auxquels ce bien est exposé sont disponibles sur le site Géorisques : [www. georisques. gov. fr](http://www.georisques.gouv.fr)

Annnonce visible sur <http://www.repimmo.com> sous la REF n°17254913



voir tous les détails sur ce bien http://www.repimmo.com/petite_annonces_immobiliere/17254913/maison-a_vendre-plancy_l_abbaye-10.php

Vente Maison MAILLY-LE-CAMP (Aube - 10)

Surface : 64 m²

Surface terrain : 300 m²

Nb pièces : 3 pièces

Chambres : 2 chambres

Année de construction : 2003

Prix : 71900 €

Réf : 4908 -



Description détaillée :

10 minutes de l'Autoroute A26, 10 minutes de Mailly le Camp, 15 minutes de Fère Champenoise, 35 minutes de Chalons en Champagne, 2 H de Paris.

Pour investir...

Pavillon de plain pied loué 475 Euros par mois, comprenant : cuisine, salle à manger avec porte- fenêtre, 2 chambres, salle de bains, wc ; garage et jardin clos.

Prix : 71 900 Euros *

*Honoraires à la charge du vendeur

- Montant estimé des dépenses annuelles d'énergie pour un usage standard : Entre 1100 Euros et 1540 Euros par an.

Prix moyens des énergies indexés au 1er janvier 2021 (abonnement compris)

Les informations sur les risques auxquels ce bien est exposé sont disponibles sur le site Géorisques : [www. georisques. gouv. fr](http://www.georisques.gouv.fr)

Annnonce visible sur <http://www.repimmo.com> sous la REF n°17194259



voir tous les détails sur ce bien http://www.repimmo.com/petite_annonces_immobiliere/17194259/maison-a_vendre-mailly_le_camp-10.php

Vente Maison MAILLY-LE-CAMP (Aube - 10)

Surface : 89 m²

Surface terrain : 300 m²

Nb pièces : 4 pièces

Chambres : 3 chambres

Année de construction : 2003

Prix : 71900 €

Réf : 4909 -



Description détaillée :

10 minutes de l'Autoroute A26, 10 minutes de Mailly le Camp, 15 minutes de Fère Champenoise, 35 minutes de Chalons en Champagne, 2 H de Paris.

Investir dans la pierre.....

Loué 455 Euros par mois, pavillon de plain pied parfaitement entretenu comprenant : cuisine, séjour avec porte-fenêtre d'environ 23 m², 3 belles chambres, salle de bains, wc, garage indépendant. Le tout sur un terrain clos et arboré d'environ 300 m².

Prix : 71 900 Euros *

*Honoraires à la charge du vendeur

- Montant estimé des dépenses annuelles d'énergie pour un usage standard : Entre 1510 Euros et 20800 Euros par an.

Prix moyens des énergies indexés au 1er janvier 2021 (abonnement compris)

Les informations sur les risques auxquels ce bien est exposé sont disponibles sur le site Géorisques : [www. georisques. gouv. fr](http://www.georisques.gouv.fr)

Annnonce visible sur <http://www.repimmo.com> sous la REF n°17194258



voir tous les détails sur ce bien http://www.repimmo.com/petite_annonces_immobiliere/17194258/maison-a_vendre-mailly_le_camp-10.php

Vente Maison MAILLY-LE-CAMP (Aube - 10)

Surface : 153 m²

Surface terrain : 700 m²

Nb pièces : 7 pièces

Chambres : 5 chambres

Année de construction : 2003

Prix : 141000 €

Réf : 4910 -



Description détaillée :

10 minutes de l'Autoroute A26, 10 minutes de Mailly le Camp, 15 minutes de Fère Champenoise, 35 minutes de Chalons en Champagne, 2 H de Paris.

Investir sans s'investir

Un ensemble immobilier en bon état, composé d'une maison type 3 de 64 m² avec jardin et garage louée 475 euros/mois et une maison type 4 de 89 m² avec jardin et garage louée 455 euros/mois. Pensez à votre retraite !

Prix : 141 000 Euros *

*Honoraires à la charge du vendeur

- Montant estimé des dépenses annuelles d'énergie pour un usage standard : Entre 1510 Euros et 2080 Euros par an.

Prix moyens des énergies indexés au 1er janvier 2021 (abonnement compris)

Les informations sur les risques auxquels ce bien est exposé sont disponibles sur le site Géorisques : [www. georisques. gov. fr](http://www.georisques.gouv.fr)

Annnonce visible sur <http://www.repimmo.com> sous la REF n°17189993



voir tous les détails sur ce bien http://www.repimmo.com/petite_annonces_immobiliere/17189993/maison-a_vendre-mailly_le_camp-10.php

Vente Maison MAILLY-LE-CAMP (Aube - 10)

Surface : 255 m²

Surface terrain : 4500 m²

Nb pièces : 10 pièces

Chambres : 8 chambres

Année de construction : 1995

Prix : 253000 €

Réf : 4895 -



Description détaillée :

10 minutes de l'Autoroute A26, 10 minutes de Mailly le Camp, 15 minutes de Fère Champenoise, 35 minutes de Chalons en Champagne, 2 H de Paris

Chaleureuse et spacieuse.

Maison familiale de 255 m² habitable, comprenant : entrée avec placard, cuisine aménagée, séjour de 46 m² avec cheminée et baies vitrées, 8 chambres dont une suite parentale de 30 m² avec salle d'eau privative, salle de bains avec baignoire et douche, 2 wc, lingerie, cellier, cave, chaufferie, bûcher et garage double. Le tout sur un terrain paysagé de 4 500 m² environ.

Prix : 253 000 Euros *

*Honoraires à la charge du vendeur

- Montant estimé des dépenses annuelles d'énergie pour un usage standard : Entre 5300 Euros et 7200 Euros par an.

Prix moyens des énergies indexés au 1er janvier 2021 (abonnement compris)

Les informations sur les risques auxquels ce bien est exposé sont disponibles sur le site Géorisques : [www. georisques. gov. fr](http://www.georisques.gouv.fr)

Annnonce visible sur <http://www.repimmo.com> sous la REF n°17177071



voir tous les détails sur ce bien http://www.repimmo.com/petite_annonces_immobiliere/17177071/maison-a_vendre-mailly_le_camp-10.php

Vente Terrain FERE-CHAMPENOISE (Marne - 51)

Surface : 2457 m2

Prix : 17250 €

Réf : 4881 -



Description détaillée :

10 minutes de Connantre, 15 minutes de Fère Champenoise, 15 minutes de Sézanne, 2 heures de Paris

Rien que pour vous...

Se détendre ou faire construire c'est à vous de choisir, ce terrain de 2400m² vous attend...

Prix : 17 250 Euros *

*Honoraires à la charge du vendeur

Montant estimé des dépenses annuelles d'énergie pour un usage standard : non communiqué.

Les informations sur les risques auxquels ce bien est exposé sont disponibles sur le site Géorisques : [www. georisques. gov. fr](http://www.georisques.gouv.fr)

Annnonce visible sur <http://www.repimmo.com> sous la REF n°17173060

Vente Terrain ARCIS-SUR-AUBE (Aube - 10)

Surface : 8262 m2

Nb pièces : 2 pièces

Prix : 65400 €

Réf : 4834 -



Description détaillée :

20 minutes de Mailly le Camp, 30 minutes de Troyes, 2 heures de Paris

Un coin de paradis

Terrain de loisirs de 8 200m² comprenant : 2 bungalows de chacun 12 m² utilisés pour l'un en espace de vie avec couchage et pour l'autre en espace toilette et rangement.

Un étang poissonneux avec carpes, brochets, gardons etc... ; un coin verger avec pommiers, cerisiers, noyers etc.... Le tout en berge de rivière complètement clos et remarquablement entretenu !

Panneaux photovoltaïque, puits et réserves d'eau ainsi qu'un système de caméras pour surveiller même à distance...

Prix : 65 400 Euros *

*Honoraires à la charge du vendeur

Montant estimé des dépenses annuelles d'énergie pour un usage standard : non communiqué.

Les informations sur les risques auxquels ce bien est exposé sont disponibles sur le site Géorisques : [www. georisques. gouv. fr](http://www.georisques.gouv.fr)

Annnonce visible sur <http://www.repimmo.com> sous la REF n°17164796



voir tous les détails sur ce bien http://www.repimmo.com/petite_annonces_immobiliere/17164796/terrain-a_vendre-arcis_sur_aube-10.php

Vente Maison ESTERNAY (Marne - 51)

Surface : 155 m2

Surface terrain : 2386 m2

Nb pièces : 8 pièces

Chambres : 5 chambres

Année de construction : 1900

Prix : 167000 €

Réf : 4906 -



Description détaillée :

10 minutes de Villenauxe la Grande et d'Esternay, 20 minutes de Sezanne, 30 minutes de Provins, 2 H de Paris.

Atypique

Ancien presbytère comprenant au rdc : hall d'entrée, cuisine, salon et salle à manger avec cheminée d'environ 40 m², 1 chambre, wc. Au 1er étage : 3 chambres dont 2 avec cheminée et accès direct à la salle de bains, wc. Au 2ème étage : une chambre, grenier aménageable. Sous-sol total. Garage de 40 m², atelier, 1 pièce avec accès au grenier composé de 3 pièces. Le tout sur un terrain d'environ 2400m² clos et arboré

Prix : 167 000 Euros *

*Honoraires à la charge du vendeur

- Montant estimé des dépenses annuelles d'énergie pour un usage standard : Entre 5068 Euros et 6856 Euros par an.

Prix moyens des énergies indexés au 1er janvier 2021 (abonnement compris)

Les informations sur les risques auxquels ce bien est exposé sont disponibles sur le site Géorisques : [www. georisques. gouv. fr](http://www.georisques.gouv.fr)

Annnonce visible sur <http://www.repimmo.com> sous la REF n°17148485



voir tous les détails sur ce bien http://www.repimmo.com/petite_annonces_immobiliere/17148485/maison-a_vendre-esternay-51_php

Vente Maison CONFLANS-SUR-SEINE (Marne - 51)

Surface : 96 m²

Surface terrain : 1317 m²

Nb pièces : 5 pièces

Chambres : 3 chambres

Année de construction : 1969

Prix : 167500 €

Réf : 4901 -



Description détaillée :

5 minutes de Romilly sur Seine, 10 minutes de Anglure, 20 minutes de Sezanne, 25 minutes de Nogent sur Seine, 1h30 de Paris.

Proche tous commerces...

Sur un terrain de 1300m² clos et arboré, venez découvrir ce pavillon impeccable comprenant entrée, cuisine aménagée et équipée, séjour avec porte fenêtre donnant sur terrasse, 3 chambres, salle d'eau et wc. Sous-sol total : garage, lingerie, salle de jeux ou autre, cave. Abri de jardin.

Prix : 167 500 Euros *

*Honoraires à la charge du vendeur

- Montant estimé des dépenses annuelles d'énergie pour un usage standard : Entre 1910 Euros et 2630 Euros par an.

Prix moyens des énergies indexés au 1er janvier 2021 (abonnement compris)

Les informations sur les risques auxquels ce bien est exposé sont disponibles sur le site Géorisques : www.georisques.gouv.fr

Annnonce visible sur <http://www.repimmo.com> sous la REF n°17128498



voir tous les détails sur ce bien http://www.repimmo.com/petite_annonces_immobiliere/17128498/maison-a_vendre-conflans_sur_seine-51.php

Vente Maison ARCIS-SUR-AUBE (Aube - 10)

Surface : 294 m²

Surface terrain : 2463 m²

Nb pièces : 10 pièces

Chambres : 7 chambres

Année de construction : 1900

Prix : 252000 €

Réf : 4899 -



Description détaillée :

20 minutes de Mailly le Camp, 35 minutes de Troyes, 2 heures 15 de paris.

Authentique

Fermette champenoise rénovée implantée sur 2 400 m² de terrain clos et arboré, comprenant : pièce de vie de plus de 100 m² avec : coin cuisine aménagée équipée, espace repas avec baie vitrée plus son salon avec cheminée et porte fenêtre ; salle de bains spacieuse avec baignoire et douche, wc, bureau, 7 chambres de 12 à 23 m², belle pièce palière de 27 m². Garage et dépendance.

Panneaux photovoltaïque, chaudière à granulés et insert.

Prix : 252 000 Euros *

*Honoraires à la charge du vendeur

- Montant estimé des dépenses annuelles d'énergie pour un usage standard : Entre 1130 Euros et 1570 Euros par an.

Prix moyens des énergies indexés au 1er janvier 2021 (abonnement compris)

Les informations sur les risques auxquels ce bien est exposé sont disponibles sur le site Géorisques : [www. georisques. gov. fr](http://www.georisques.gouv.fr)

Annnonce visible sur <http://www.repimmo.com> sous la REF n°17124257



voir tous les détails sur ce bien http://www.repimmo.com/petite_annonces_immobiliere/17124257/maison-a_vendre-arcis_sur_aube-10.php

Vente Terrain VINETS (Aube - 10)

Surface : 4100 m²

Prix : 28750 €

Réf : 4877 -



Description détaillée :

20 minutes de Mailly le Camp, 35 minutes de Troyes, 40 minutes de Châlons en Champagne,
2 h de Paris.

Plein Sud...

Terrain à bâtir de 4100 m² environ bordé par 2 rues, dans un village calme. Eau et électricité devant. Possibilité de 3200 m² de terrain à bâtir en plus.

Prix : 28 750 Euros *

*Honoraires à la charge du vendeur

Montant estimé des dépenses annuelles d'énergie pour un usage standard : non communiqué.

Les informations sur les risques auxquels ce bien est exposé sont disponibles sur le site Géorisques : [www. georisques. gouv. fr](http://www.georisques.gouv.fr)

Annnonce visible sur <http://www.repimmo.com> sous la REF n°17092589



voir tous les détails sur ce bien http://www.repimmo.com/petite_annonces_immobiliere/17092589/terrain-a_vendre-vinets-10.php

Vente Terrain RAMERUPT (Aube - 10)

Surface : 3200 m2

Prix : 28750 €

Réf : 4889 -



Description détaillée :

20 minutes de Mailly le Camp, 35 minutes de Troyes, 40 minutes de Châlons en Champagne,
2 h de Paris.

Pour la maison de vos rêves

Terrain à bâtir de 3200 m² environ accessible par 2 rues avec façade plein sud. Eau et électricité devant. Possibilité d'acquérir 4100 m² de terrain à bâtir en plus.

Prix : 28 750 Euros *

*Honoraires à la charge du vendeur

Montant estimé des dépenses annuelles d'énergie pour un usage standard : non communiqué.

Les informations sur les risques auxquels ce bien est exposé sont disponibles sur le site Géorisques : [www. georisques. gov. fr](http://www.georisques.gouv.fr)

Annonce visible sur <http://www.repimmo.com> sous la REF n°17092587



voir tous les détails sur ce bien http://www.repimmo.com/petite_annonces_immobiliere/17092587/terrain-a_vendre-ramerupt-10.php

Vente Terrain AUBETERRE (Aube - 10)

Surface : 696 m²

Prix : 53900 €

Réf : 4878 -



Description détaillée :

20 minutes du centre de Troyes, 2 heures de Paris

Axe Arcis / Troyes

Terrain à bâtir de 696 m² borné et viabilisé, 24 mètres de façade. Lancez-vous !

Prix : 55 500 Euros *

*Honoraires à la charge du vendeur

Montant estimé des dépenses annuelles d'énergie pour un usage standard : non communiqué.

Les informations sur les risques auxquels ce bien est exposé sont disponibles sur le site Géorisques : www.georisques.gouv.fr

Annnonce visible sur <http://www.repimmo.com> sous la REF n°17046847

Vente Terrain ARCIS-SUR-AUBE (Aube - 10)

Surface : 1392 m2

Prix : 56600 €

Réf : 4749 -



Description détaillée :

Bourg tous commerces, proche sortie autoroute A26, 10 minutes de Mailly le Camp, 30 minutes de Troyes, 40 minutes de Châlons en Champagne, 2 heures de Paris.

Exceptionnel ...

Terrain à bâtir arboré plein Sud de presque 1400 m² avec garage de 39 m² et atelier de 24 m².

Renseignez-vous.

Prix : 56 600 Euros *

*Honoraires à la charge du vendeur

Montant estimé des dépenses annuelles d'énergie pour un usage standard : non communiqué.

Les informations sur les risques auxquels ce bien est exposé sont disponibles sur le site Géorisques : [www. georisques. gouv. fr](http://www.georisques.gouv.fr)

Annonce visible sur <http://www.repimmo.com> sous la REF n°17007726



voir tous les détails sur ce bien http://www.repimmo.com/petite_annonces_immobiliere/17007726/terrain-a_vendre-arcis_sur_aube-10.php

Location Appartement ARCIS-SUR-AUBE (Aube - 10)

Surface : 18 m2

Nb pièces : 1 pièce

Prix : 355 €/mois

Réf : 4874 -



Description détaillée :

Arcis sur Aube, 10 minutes Mailly le Camp, 30 minutes de Troyes. Bourg tous commerces.

A louer

Au 3ème étage avec ascenseur, un studio agencé comprenant : pièce de vie avec cuisine aménagée équipée, un clic-clac, une armoire, une table et deux chaises, salle d'eau wc, chauffage climatisation réversible, volets roulants électriques.

Interphone avec ouverture à distance.

Loyer 355 euros par mois, charges comprises dont 65 euros de charges locatives (provision donnant lieu à régularisation annuelle). Dépôt de garantie 290 euros

Honoraires à la charge du locataire 154 euros T.T.C. dont 42 euros pour l'état des lieux.

Loyer : 355 Euros par mois, charges comprises

dont 65 Euros de charges locatives (provision donnant lieu à régularisation)

Dépôt de garantie 290

Honoraires charges locataire 154 Euros TTC

dont 42 Euros pour état des lieux

- Montant estimé des dépenses annuelles d'énergie pour un usage standard : Entre 310 Euros et 500 Euros par an. Prix moyens des énergies indexés au 1er janvier 2021 (abonnement compris)



voir tous les détails sur ce bien http://www.repimmo.com/petite_annonces_immobiliere/16982723/appartement-location-arcis_sur_aube-10.php

Vente Terrain AUBETERRE (Aube - 10)

Surface : 860 m²

Prix : 50600 €

Réf : 4541 -



Description détaillée :

20 minutes du centre ville de Troyes, 2 heures de Paris.

10 minutes de l'agglomération Troyenne

Terrain à bâtir clos sur 2 côtés, borné et viabilisé de 860 m², facade plein Sud de 40 mètres environ.

Prix : 50 600 Euros *

*Honoraires à la charge du vendeur

Montant estimé des dépenses annuelles d'énergie pour un usage standard : non communiqué.

Les informations sur les risques auxquels ce bien est exposé sont disponibles sur le site Géorisques : [www. georisques. gov. fr](http://www.georisques.gouv.fr)

Annnonce visible sur <http://www.repimmo.com> sous la REF n°16982722

Location Appartement ARCIS-SUR-AUBE (Aube - 10)

Surface : 56 m2

Nb pièces : 3 pièces

Chambres : 2 chambres

Prix : 565 €/mois

Réf : 4854 -



Description détaillée :

Arcis sur aube, 10 minutes de Mailly le Camp, 30 minutes de Troyes. Bourg tous commerces.

A louer

Au 2ème étage avec ascenseur, un appartement comprenant : pièce de vie avec cuisine aménagée, deux chambres, salle d'eau, wc, chauffage climatisation réversible, volets roulants électriques.

Interphone avec ouverture à distance.

Loyer : 565 par mois charges comprises dont 75 Euros de charges locatives (provision donnant lieu à régularisation annuelle). Dépôt de garantie : 490 Euros

Honoraires à la charge du locataire : 448 Euros dont 168 Euros pour l'état des lieux.

Loyer : 565 Euros par mois, charges comprises

dont 75 Euros de charges locatives (provision donnant lieu à régularisation)

Dépôt de garantie 490

Honoraires charges locataire 448 Euros TTC

dont 168 Euros pour état des lieux

- Montant estimé des dépenses annuelles d'énergie pour un usage standard : Entre 600 Euros et 860 Euros par an. Prix moyens des énergies indexés au 1er janvier 2021 (abonnement compris)

Les informations sur les risques auxquels ce bien est exposé sont disponibles sur le site Géorisques : www.georisques.com.



voir tous les détails sur ce bien http://www.repimmo.com/petite_annonces_immobiliere/16970330/appartement-location-arcis_sur_aube-10.php

Vente Terrain PLANCY-L'ABBAYE (Aube - 10)

Surface : 900 m²

Prix : 15500 €

Réf : 4868 -



Description détaillée :

10 minutes Anglure, 20 minutes de Romilly, 20 minutes de Mailly le Camp, 40 minutes de Troyes, 2 heures de Paris.

Plein sud

Terrain à bâtir de 900 m² avec façade de 28 mètres, borné, viabilité devant. Opportunité à saisir...

Prix : 15 500 Euros *

*Honoraires à la charge du vendeur

Montant estimé des dépenses annuelles d'énergie pour un usage standard : non communiqué.

Les informations sur les risques auxquels ce bien est exposé sont disponibles sur le site Géorisques : www.georisques.gouv.fr

Annnonce visible sur <http://www.repimmo.com> sous la REF n°16942096



voir tous les détails sur ce bien http://www.repimmo.com/petite_annonces_immobiliere/16942096/terrain-a_vendre-plancy_l_abbaye-10.php

Vente Terrain MERY-SUR-SEINE (Aube - 10)

Surface : 3439 m2

Prix : 26000 €

Réf : 4869 -



Description détaillée :

15 minutes Arcis sur Aube, 10 minutes de Anglure, 20 minutes de Romilly sur Seine, 20 minutes de Mailly le Camp, 40 minutes de Troyes, 2 heures de Paris.

Bourg avec commerces et écoles

Terrain à bâtir de plus de 3 400m², 30 mètres de large, accès sur rue devant et chemin derrière. Viabilité devant, possibilité d'acquérir plus de surface. Renseignez-vous !!!

Prix : 26 000 Euros *

*Honoraires à la charge du vendeur

Montant estimé des dépenses annuelles d'énergie pour un usage standard : non communiqué.

Les informations sur les risques auxquels ce bien est exposé sont disponibles sur le site Géorisques : [www. georisques.gouv. fr](http://www.georisques.gouv.fr)

Annnonce visible sur <http://www.repimmo.com> sous la REF n°16942095



voir tous les détails sur ce bien http://www.repimmo.com/petite_annonces_immobiliere/16942095/terrain-a_vendre-mery_sur_seine-10.php

Vente Maison JASSEINES (Aube - 10)

Surface : 180 m²

Surface terrain : 3962 m²

Nb pièces : 6 pièces

Chambres : 4 chambres

Prix : 360000 €

Réf : 4864 -



Description détaillée :

35 minutes de Troyes, 2h30 de Paris.

Un petit coin de paradis...

Asseyez-vous dans votre véranda et laissez-vous bercer par le ruissellement de l'eau. Ce joli moulin refait à neuf comprenant : pièce de vie de 47 m², cuisine à aménager, salle d'eau, wc, buanderie. 4 chambres, dressing, salle de bains, wc. Grenier de 50 m² environ. Garages et atelier pour 180 m². Le tout implanté dans un parc arboré de presque 4 000 m² traversé par la rivière. Nombreuses possibilités à exploiter.

Prix : 360 000 Euros *

*Honoraires à la charge du vendeur

- Montant estimé des dépenses annuelles d'énergie pour un usage standard : Entre NC Euros et 1406 Euros par an.

Prix moyens des énergies indexés au 1er janvier 2015 (abonnement compris)

Les informations sur les risques auxquels ce bien est exposé sont disponibles sur le site Géorisques : www.georisques.gouv.fr

Annonce visible sur <http://www.repimmo.com> sous la REF n°16924308



voir tous les détails sur ce bien http://www.repimmo.com/petite_annonces_immobiliere/16924308/maison-a_vendre-jasseines-10.php

Vente Terrain MAILLY-LE-CAMP (Aube - 10)

Surface : 1619 m2

Prix : 16900 €

Réf : 4862 -



Description détaillée :

Proche Mailly le Camp, 2 heures de Paris, 35 minutes de Châlons en Champagne.

Pour une terrasse plein sud ...

Terrain à bâtir de 1619 m² très bien exposé, bordé par 2 chemins, façade de 16.5 mètres, eau et électricité devant. A vos plans !!!

Prix : 16 900 Euros *

*Honoraires à la charge du vendeur

Montant estimé des dépenses annuelles d'énergie pour un usage standard : non communiqué.

Les informations sur les risques auxquels ce bien est exposé sont disponibles sur le site Géorisques : [www. georisques.gouv. fr](http://www.georisques.gouv.fr)

Annnonce visible sur <http://www.repimmo.com> sous la REF n°16916731

Vente Maison RAMERUPT (Aube - 10)

Surface : 58 m²

Surface terrain : 361 m²

Nb pièces : 3 pièces

Chambres : 1 chambre

Année de construction : 1900

Prix : 83000 €

Réf : 4852 -



Description détaillée :

10 minutes autoroute A26, 35 minutes de Troyes, 45 minutes de Châlons, 2 heures de Paris

Du charme...

Maison de pays comprenant de plain pied : pièce de vie de 25 m² avec poêle à bois et placard, cuisine avec porte fenêtre donnant accès à la terrasse, 1 chambre, 1 pièce pour bureau ou autre, salle d'eau avec douche italienne, wc. Grenier aménageable, cabanon et jardin.

Prix : 83 000 Euros *

*Honoraires à la charge du vendeur

- Montant estimé des dépenses annuelles d'énergie pour un usage standard : Entre 1043 Euros et 1411 Euros par an.

Prix moyens des énergies indexés au 1er janvier 2021 (abonnement compris)

Les informations sur les risques auxquels ce bien est exposé sont disponibles sur le site Géorisques : [www. georisques. gouv. fr](http://www.georisques.gouv.fr)

Annnonce visible sur <http://www.repimmo.com> sous la REF n°16889341



voir tous les détails sur ce bien http://www.repimmo.com/petite_annonces_immobiliere/16889341/maison-a_vendre-ramerupt-10.php

Vente Terrain MAILLY-LE-CAMP (Aube - 10)

Surface : 807 m2

Prix : 23175 €

Réf : 4847 -



Description détaillée :

Axe Troyes/Châlons en Champagne, 10 minutes Vatry, proche Sommesous, 2 heures de Paris, 25 minutes Châlons en Champagne, 15 minutes d'Arcis sur Aube.

Dans un bourg commerçant

Terrain à bâtir de 800 m², 20 m de façade environ. Viabilité devant. A visiter rapidement

Prix : 23 175 Euros *

*Honoraires à la charge du vendeur

Montant estimé des dépenses annuelles d'énergie pour un usage standard : non communiqué.

Les informations sur les risques auxquels ce bien est exposé sont disponibles sur le site Géorisques : [www. georisques. gov. fr](http://www.georisques.gouv.fr)

Annnonce visible sur <http://www.repimmo.com> sous la REF n°16889340

Vente Terrain ALLIBAUDIERES PLANCY-L'ABBAYE (Aube - 10)

Surface : 1592 m2

Prix : 20000 €

Réf : 4840 -



Description détaillée :

Viabilité devant...

1 heure 40 de Paris direct nationale 4, 15 minutes de Fère-Champenoise, 15 minutes de Mailly le Camp.

Un terrain à bâtir de plus 1500m² dans un endroit calme avec accès sur 2 rues.

Prix : 20 000 Euros *

*Honoraires à la charge du vendeur

Montant estimé des dépenses annuelles d'énergie pour un usage standard : non communiqué.

Les informations sur les risques auxquels ce bien est exposé sont disponibles sur le site Géorisques : [www. georisques. gov. fr](http://www.georisques.gouv.fr)

Annnonce visible sur <http://www.repimmo.com> sous la REF n°16846432

Vente Terrain PLANCY-L'ABBAYE (Aube - 10)

Surface : 3218 m2

Prix : 22000 €

Réf : 4841 -



Description détaillée :

1 heure 40 de Paris direct nationale 4,

15 minutes de Fère-Champenoise, 15 minutes de Mailly le Camp.

exposition EST/OUEST

terrain à bâtir de 3200m², façade de 31 mètres avec viabilité et rue devant. Accès à l'arrière du terrain par un chemin rural direct dans la nature.

Prix : 22 000 Euros *

*Honoraires à la charge du vendeur

Montant estimé des dépenses annuelles d'énergie pour un usage standard : non communiqué.

Les informations sur les risques auxquels ce bien est exposé sont disponibles sur le site Géorisques : [www. georisques.gouv. fr](http://www.georisques.gouv.fr)

Annnonce visible sur <http://www.repimmo.com> sous la REF n°16846431

Location Local commercial ARCIS-SUR-AUBE (Aube - 10)

Surface : 56 m²

Nb pièces : 3 pièces

Prix : 7800 €/an

Réf : 4836 -



Description détaillée :

Bourg tous commerces, proche sortie Autoroute A26, 10 minutes de Mailly le Camp, 30 minutes de Troyes, 40 minutes de Châlons en Champagne, 2 h de Paris.

Envie de vous lancer...

Local commercial de 56 m² avec belles vitrines sur axe passager comprenant : 2 bureaux, 1 pièce, dégagement et wc avec lavabo. Disponible le 05.11.2023. Loyer 650Euros charges incluses.

N'hésitez pas, venez visiter.

Loyer : 650 Euros par mois, charges comprises

dont 40 Euros de charges locatives (provision donnant lieu à régularisation)

Dépôt de garantie : à définir

- Montant estimé des dépenses annuelles d'énergie pour un usage standard : Entre 1198 Euros et NC Euros par an.

Prix moyens des énergies indexés au 1er janvier 2022 (abonnement compris)

Les informations sur les risques auxquels ce bien est exposé sont disponibles sur le site Géorisques : www.georisques.gouv.fr

Annnonce visible sur <http://www.repimmo.com> sous la REF n°16796639

Vente Maison ARCIS-SUR-AUBE (Aube - 10)

Surface : 174 m²

Surface terrain : 815 m²

Nb pièces : 7 pièces

Chambres : 5 chambres

Année de construction : 1900

Prix : 159000 €

Réf : 4813 -



Description détaillée :

30 minutes de Troyes, 2 heures de Paris, bourg toutes commodités.

Spacieuse

Maison de 170m² avec jardin clos de 800m² comprenant : entrée, pièce de vie lumineuse de 60m² avec poêle à granulés ouverte sur une cuisine aménagée équipée donnant accès à la véranda, 5 chambres, 2 salles d'eau dont une avec wc, cabinet de toilette wc, buanderie, cellier ; greniers aménageables, cave et dépendances, garage idéal pour camping-car...

(chaudière à condensation, panneaux photovoltaïques, ballon thermodynamique, etc...)

Prix : 159 000 Euros *

*Honoraires à la charge du vendeur

- Montant estimé des dépenses annuelles d'énergie pour un usage standard : Entre 3110 Euros et 4260 Euros par an.

Prix moyens des énergies indexés au 1er janvier 2021 (abonnement compris)

Les informations sur les risques auxquels ce bien est exposé sont disponibles sur le site Géorisques : [www. georisques. gov. fr](http://www.georisques.gouv.fr)

Annnonce visible sur <http://www.repimmo.com> sous la REF n°16743829



voir tous les détails sur ce bien http://www.repimmo.com/petite_annonces_immobiliere/16743829/maison-a_vendre-arcis_sur_aube-10.php

Vente Terrain ARCIS-SUR-AUBE (Aube - 10)

Surface : 1054 m²

Prix : 33000 €

Réf : 4798 -



Description détaillée :

15 minutes de Méry sur Seine, 15 minutes de Mailly le Camp, 15 minutes de Anglure, 15 minutes de Fère-Champenoise, 15 minutes de Connantre, 1h45 de Paris.

Avant les champs

Terrain à bâtir viabilisé sur un peu plus de 1 000 m² au bout d'une rue peu passante, 16 mètres de façade, clos, pour être tranquille...

Prix : 33 000 Euros *

*Honoraires à la charge du vendeur

Montant estimé des dépenses annuelles d'énergie pour un usage standard : non communiqué.

Les informations sur les risques auxquels ce bien est exposé sont disponibles sur le site Géorisques : [www. georisques. gouv. fr](http://www.georisques.gouv.fr)

Annnonce visible sur <http://www.repimmo.com> sous la REF n°16615197

Vente Local commercial ARCIS-SUR-AUBE (Aube - 10)

Surface : 280 m2

Nb pièces : 10 pièces

Prix : 147000 €

Réf : 4799 -



Description détaillée :

Bourg tous commerces, proche sortie autoroute A26, 10 minutes de Mailly le Camp, 30 minutes de Troyes, 40 minutes de Châlons en Champagne, 2 heures de Paris.

Pour investir et/ou habiter...

Local commercial de 140 m² environ, sur sous-sol total comprenant : 10 pièces, wc. Accès pour les personnes à mobilité réduite. Idéal pour créer plusieurs logements, aménager son chez soi ou pour activité libérale. Parking, cour et jardin.

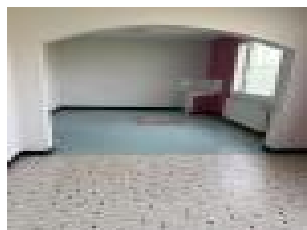
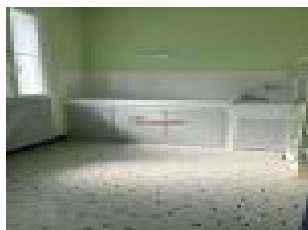
Prix : 147 000 Euros *

*Honoraires à la charge du vendeur

Montant estimé des dépenses annuelles d'énergie pour un usage standard : non communiqué.

Les informations sur les risques auxquels ce bien est exposé sont disponibles sur le site Géorisques : [www. georisques. gov. fr](http://www.georisques.gouv.fr)

Annnonce visible sur <http://www.repimmo.com> sous la REF n°16607347



voir tous les détails sur ce bien http://www.repimmo.com/petite_annonces_immobiliere/16607347/local_commercial-a_vendre-arcis_sur_aube-10.php

Vente Maison MERY-SUR-SEINE (Aube - 10)

Surface : 63 m²

Surface terrain : 7337 m²

Nb pièces : 4 pièces

Chambres : 2 chambres

Prix : 180000 €

Réf : 4740 -



Description détaillée :

Proche bourg commerçant, 10 minutes d'Anglure, 15 minutes Romilly sur Seine, 30 minutes de Troyes, 1h45 de Paris. Sur un terrain de plus de 7300 m² entièrement clos et arboré, pavillon sur sous-sol total comprenant : entrée, séjour, cuisine, 2 chambres, salle d'eau, wc, 1 pièce possibilité chambre, bureau ou autres.

Dépendance d'environ 70 m², chalet bois d'environ 50 m² avec eau et électricité, garages, etc...

Venez visiter

Prix : 180 000 Euros *

*Honoraires à la charge du vendeur

- Montant estimé des dépenses annuelles d'énergie pour un usage standard : Entre 1450 Euros et 2030 Euros par an.

Prix moyens des énergies indexés au 1er janvier 2021 (abonnement compris)

Les informations sur les risques auxquels ce bien est exposé sont disponibles sur le site Géorisques : [www. georisques. gov. fr](http://www.georisques.gouv.fr)

Annnonce visible sur <http://www.repimmo.com> sous la REF n°16541268



voir tous les détails sur ce bien http://www.repimmo.com/petite_annonces_immobiliere/16541268/maison-a_vendre-mery_sur_seine-10.php

Vente Terrain AUBETERRE 10-MINUTES-ARCIS-SUR-AUBE (Aube - 10)

Surface : 6270 m²

Prix : 33500 €

Réf : 4771 -



Description détaillée :

20 minutes de Troyes, 10 minutes de l'Autoroute A26, 2h15 de Paris

Vous aimez les fruits

Verger avec partie taillis de 6200m² comprenant : pommiers, cerisiers, quetschier, noyer, etc...

A débattre !

Prix : 33 500 Euros *

*Honoraires à la charge du vendeur

Montant estimé des dépenses annuelles d'énergie pour un usage standard : non communiqué.

Les informations sur les risques auxquels ce bien est exposé sont disponibles sur le site Géorisques : [www. georisques.gouv. fr](http://www.georisques.gouv.fr)

Annnonce visible sur <http://www.repimmo.com> sous la REF n°16462111



voir tous les détails sur ce bien http://www.repimmo.com/petite_annonces_immobiliere/16462111/terrain-a_vendre-aubeterre-10.php

Vente Terrain ARCIS-SUR-AUBE (Aube - 10)

Surface : 1225 m²

Prix : 33900 €

Réf : 4785 -



Description détaillée :

Arcis sur Aube, 10 minutes Mailly le Camp, 30 minutes de Troyes. Bourg tous commerces.

Pour une belle construction

Terrain à bâtir de plus de 1200 m² borné, arboré et clos sur 3 côtés comprenant une dépendance de 22 m².

Prix : 33 900 Euros *

*Honoraires à la charge du vendeur

Montant estimé des dépenses annuelles d'énergie pour un usage standard : non communiqué.

Les informations sur les risques auxquels ce bien est exposé sont disponibles sur le site Géorisques : [www. georisques. gov. fr](http://www.georisques.gouv.fr)

Annonce visible sur <http://www.repimmo.com> sous la REF n°16450682



voir tous les détails sur ce bien http://www.repimmo.com/petite_annonces_immobiliere/16450682/terrain-a_vendre-arcis_sur_aube-10.php

Vente Terrain PLANCY-L'ABBAYE (Aube - 10)

Surface : 1475 m2

Prix : 20300 €

Réf : 4765 -



Description détaillée :

1 heure 40 de Paris direct nationale 4, 15 minutes de Fère-Champenoise, 15 minutes de Mailly le Camp.

Limite Marne

Dans une impasse, terrain à bâtir de plus de 1400 m², borné, 22 mètres de façade environ, viabilité devant.

Prix : 20 300 Euros *

*Honoraires à la charge du vendeur

Montant estimé des dépenses annuelles d'énergie pour un usage standard : non communiqué.

Les informations sur les risques auxquels ce bien est exposé sont disponibles sur le site Géorisques : [www. georisques. gouv. fr](http://www.georisques.gouv.fr)

Annnonce visible sur <http://www.repimmo.com> sous la REF n°16369078

Vente Terrain PLANCY-L'ABBAYE (Aube - 10)

Surface : 1439 m2

Prix : 19768 €

Réf : 4767 -



Description détaillée :

1 heure 40 de Paris direct nationale 4, 15 minutes de Fère-Champenoise, 15 minutes de Mailly le Camp.

Tranquillité ...

Bordé par les champs, terrain à bâtir de plus de 1400 m², borné, 30 mètres de façade environ, viabilité devant.

Prix : 19 768 Euros *

*Honoraires à la charge du vendeur

Montant estimé des dépenses annuelles d'énergie pour un usage standard : non communiqué.

Les informations sur les risques auxquels ce bien est exposé sont disponibles sur le site Géorisques : [www. georisques. gov. fr](http://www.georisques.gouv.fr)

Annnonce visible sur <http://www.repimmo.com> sous la REF n°16369077

Vente Terrain PLANCY-L'ABBAYE (Aube - 10)

Surface : 1925 m2

Prix : 26500 €

Réf : 4766 -



Description détaillée :

1 heure 40 de Paris direct nationale 4, 15 minutes de Fère-Champenoise, 15 minutes de Mailly le Camp.

Bel emplacement

En bout de village, terrain à bâtir de plus de 1900 m², borné, 40 mètres de façade environ, viabilité devant.

Prix : 26 500 Euros *

*Honoraires à la charge du vendeur

Montant estimé des dépenses annuelles d'énergie pour un usage standard : non communiqué.

Les informations sur les risques auxquels ce bien est exposé sont disponibles sur le site Géorisques : [www. georisques. gov. fr](http://www.georisques.gouv.fr)

Annnonce visible sur <http://www.repimmo.com> sous la REF n°16369076

Vente Terrain ARCIS-SUR-AUBE (Aube - 10)

Surface : 1000 m²

Prix : 20700 €

Réf : 4752 -



Description détaillée :

10 minutes de Méry sur Seine, 15 minutes de Mailly le Camp, 30 minutes de Troyes, 2 heures de Paris.

Aux chants des oiseaux ...

Terrain à bâtir bien exposé de 1000 m² environ dans une rue peu passagère, viabilité devant.

Prix : 23 000 Euros *

*Honoraires à la charge du vendeur

Montant estimé des dépenses annuelles d'énergie pour un usage standard : non communiqué.

Les informations sur les risques auxquels ce bien est exposé sont disponibles sur le site Géorisques : [www. georisques. gouv. fr](http://www.georisques.gouv.fr)

Annnonce visible sur <http://www.repimmo.com> sous la REF n°16315505

Vente Terrain VOUE (Aube - 10)

Surface : 632 m2

Prix : 17250 €

Réf : 4757 -



Description détaillée :

25 minutes de Troyes, 20 minutes de Mailly le Camp, 2 heures de Paris.

Bien placé !!!

Terrain à bâtir de 632 m², façade de 30 m² environ. Viabilité devant. A vos projets...

Prix : 17 250 Euros *

*Honoraires à la charge du vendeur

Montant estimé des dépenses annuelles d'énergie pour un usage standard : non communiqué.

Les informations sur les risques auxquels ce bien est exposé sont disponibles sur le site Géorisques : [www. georisques. gov. fr](http://www.georisques.gouv.fr)

Annnonce visible sur <http://www.repimmo.com> sous la REF n°16315501



voir tous les détails sur ce bien http://www.repimmo.com/petite_annonces_immobiliere/16315501/terrain-a_vendre-voue-10.php

Vente Maison SEZANNE (Marne - 51)

Surface : 98 m²

Surface terrain : 251 m²

Nb pièces : 5 pièces

Chambres : 3 chambres

Année de construction : 1970

Prix : 148000 €

Réf : 4739 -



Description détaillée :

1 H 35 direct de Paris par la Nationale 4

A vous de choisir...

Maison de ville à rafraîchir vous offrant la possibilité d'y travailler et/ou d'y habiter comprenant au RDC : entrée, bureau. Au 1er étage: cuisine aménagée, séjour, 2 chambres, wc, salle de bains. Au 2ème étage : wc, chambre parentale avec douche et lave-mains, grenier aménageable.

Garage, atelier, wc, 2ème atelier et double garage donnant sur cour protégée par un auvent. Cave, chaufferie. Le tout sur 251 m².

Lancez-vous...

Prix : 148 000 Euros *

*Honoraires à la charge du vendeur

- Montant estimé des dépenses annuelles d'énergie pour un usage standard : Entre 2910 Euros et 3980 Euros par an.

Prix moyens des énergies indexés au 1er janvier 2021 (abonnement compris)

Les informations sur les risques auxquels ce bien est exposé sont disponibles sur le site Géorisques : www.georisques.gouv.fr

Annnonce visible sur <http://www.repimmo.com> sous la REF n°16255271



voir tous les détails sur ce bien http://www.repimmo.com/petite_annonces_immobiliere/16255271/maison-a_vendre-sezanne-51.php

Vente Terrain ARCIS-SUR-AUBE (Aube - 10)

Surface : 1800 m2

Prix : 29000 €

Réf : 4707 -



Description détaillée :

Proche bourg tous commerces, 15 minutes de Mailly le Camp, 25 minutes de Troyes, 25 minutes de Vatry, 45 minutes de Châlons en Champagne, 2 heures de Paris.

En bordure de ruisseaux...

Terrain à bâtir, dans une rue calme, de 1800 m² environ, 20 mètres de façade environ, eau dessus électricité devant.

Prix : 29 000 Euros *

*Honoraires à la charge du vendeur

Montant estimé des dépenses annuelles d'énergie pour un usage standard : non communiqué.

Les informations sur les risques auxquels ce bien est exposé sont disponibles sur le site Géorisques : [www. georisques.gouv. fr](http://www.georisques.gouv.fr)

Annnonce visible sur <http://www.repimmo.com> sous la REF n°16061664

Vente Terrain PLANCY-L'ABBAYE (Aube - 10)

Surface : 1479 m²

Prix : 26400 €

Réf : 4701 -



Description détaillée :

10 minutes Arcis sur Aube, 10 minutes de Anglure, 20 minutes de Romilly sur Seine, 20 minutes de Mailly le Camp, 40 minutes de Troyes, 2 heures de Paris.

A la campagne

Terrain à bâtir 1479 m² avec façade de 20 mètres clôturé sur 3 côtés, viabilité devant. Idéal pour se mettre au vert.

Prix : 26 400 Euros *

*Honoraires à la charge du vendeur

Montant estimé des dépenses annuelles d'énergie pour un usage standard : non communiqué.

Les informations sur les risques auxquels ce bien est exposé sont disponibles sur le site Géorisques : [www. georisques.gouv. fr](http://www.georisques.gouv.fr)

Annnonce visible sur <http://www.repimmo.com> sous la REF n°15985144