

**AGENCE D'ANICHE**  
**40 BOULEVARD VAILLANT COUTURIER 59580 ANICHE**  
**Tel : 03.27.99.86.86**  
**E-Mail : [location-aniche@maisonsetcites.fr](mailto:location-aniche@maisonsetcites.fr)**

## Location Appartement DOUAI ( Nord - 59 )

Surface : 127 m<sup>2</sup>

Nb pièces : 5 pièces

Chambres : 4 chambres

SDB : 2 salles de bains

Année de construction : 1958

Prix : 812 €/mois

Réf : GMC100320 -



### Description détaillée :

A louer à DOUAI, un appartement T5 situé 160 rue Monsarrat, Entrée B, 2ème étage (face au parc BERTIN) à 5 mns à pied du centre-ville. (proche école, commerce et gare routière).

Cet appartement lumineux situé au 2ème étage (sans ascenseur) comprend :

Un séjour en L de 24 m<sup>2</sup>

4 chambres d'environ 12 m<sup>2</sup>

2 salles de bain (une avec douche et une autre avec baignoire)

Balcon façade avant et façade arrière

Cuisine équipée : four électrique, plaque de cuisson électrique, Hotte, réfrigérateur et lave-linge

Charges locatives : 345.17 E (chauffage au gaz et eau compris)

Superficie : 112.42 m<sup>2</sup>

Loyer : 812.78 E

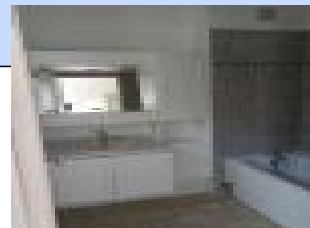
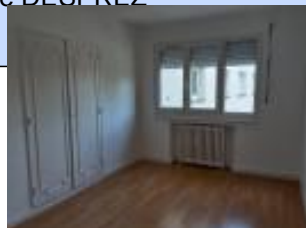
Garage en sous-sol

Classe énergie : D

GES : E

Renseignements Maisons & Cités :

Centre d'appel : 03 21 08 08 56 et demander Madame DESPREZ



voir tous les détails sur ce bien [http://www.repimmo.com/petite\\_annonces\\_immobiliere/16368604/appartement-location-douai-59.php](http://www.repimmo.com/petite_annonces_immobiliere/16368604/appartement-location-douai-59.php)

## Location Appartement DOUAI ( Nord - 59 )

Surface : 83 m<sup>2</sup>

Chambres : 3 chambres

Année de construction : 1967

Prix : 574 €/mois

Réf : GMC100346 -



### Description détaillée :

A louer Résidence ALEXANDRE RIBOT à DOUAI, bel appartement lumineux composé de 3 chambres, cuisine séparée (non équipée), salle de bain avec douche, wc séparé.

(photos contractuelles)

Chauffage individuel au gaz,

Proximité faculté de droit, écoles, commerces, et transports. (10 min en voiture du centre ville)

loyer : 574.68 E

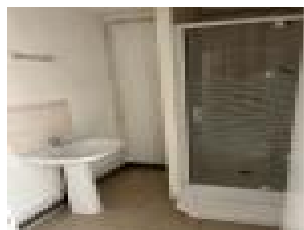
charges générales : 120.48 E

garage : 34.45E

Superficie 83.46 m<sup>2</sup>.

Renseignements Maisons & Cités : 03.21.08.08.56 ou à l'attention de Mme LEFEBVRE

Annonce visible sur <http://www.repimmo.com> sous la REF n°16317244



voir tous les détails sur ce bien [http://www.repimmo.com/petite\\_annonces\\_immobiliere/16317244/appartement-location-douai-59.php](http://www.repimmo.com/petite_annonces_immobiliere/16317244/appartement-location-douai-59.php)