

IMMOBILIERE TERRE ET MER
275 CHEMIN AURELIEN 13090 AIX EN PROVENCE
Tel : 06.61.43.72.96
E-Mail : contact@immoterremer.fr

Location Appartement AIX-EN-PROVENCE (Bouches du Rhone - 13)

Surface : 23 m2

Nb pièces : 1 pièce

Prix : 530 €/mois

Réf : 204 -



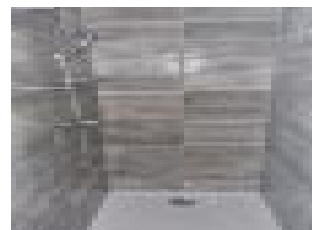
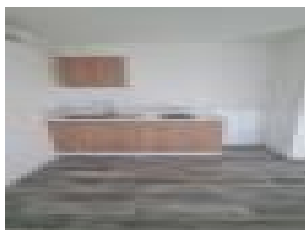
Description détaillée :

Studio entièrement rénové - 31 -33 avenue de l'Europe, Copropriété Les Facultés, à 2 pas de toute les commodités. Studio de 23.39m² au 2eme étage, avec ascenseur. Il se compose d'un coin cuisine, un séjour et une salle d'eau avec WC. Disponibilité immédiate -

M/204 - DPE CLASSE ENERGIE : C (123) CLASSE CLIMAT : B (10) Loyer: 530euros par mois charges incluses dont 80 euros de provisions de Charges avec régularisation annuelle (Eau froide, eau chaude, chauffage) - honoraires agence à charge du locataire: 188,56 euros TTC dont 70.71 euros TTC pour l'état des lieux - dépôt de garantie: 450 euros

Les informations sur les risques auxquels ce bien est exposé sont disponibles sur le site Géorisques :

Annnonce visible sur <http://www.repimmo.com> sous la REF n°17405869



voir tous les détails sur ce bien http://www.repimmo.com/petite_annonces_immobiliere/17405869/appartement-location-aix_en_provence-13.php

Vente Appartement MARSEILLE-9EME-ARRONDISSEMENT (Bouches du Rhone - 13)

Surface : 37 m²

Nb pièces : 2 pièces

Chambres : 1 chambre

Prix : 80000 €

Réf : itm408 -



Description détaillée :

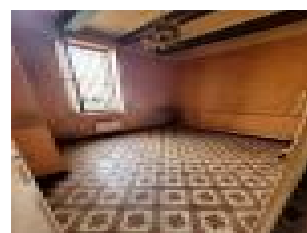
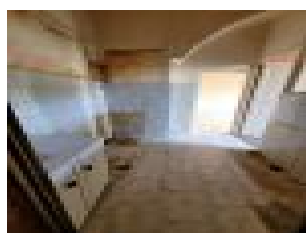
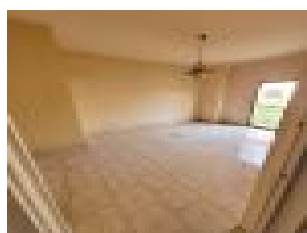
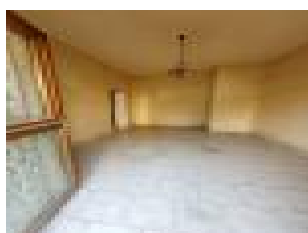
MARSEILLE 9e - Ste Marguerite, situé dans un lotissement fermé, en rez-de-chaussée d'un ancien château, appartement au fort potentiel à rénover de 2 pièces d'environ 37m² composé d'un séjour, une salle d'eau, un WC, une cuisine et une chambre.

En sous sol: une cave.

M/408 DPE : Classe énergie E (255) - Classe climat (25) bien soumis au régime de la copropriété. Nombre de lots: - lots principaux - Charges annuelles provisionnées : environ 907 euros - Procédure / syndic: Non

Les informations sur les risques auxquels ce bien est exposé sont disponibles sur le site georisques.gouv.fr

Annnonce visible sur <http://www.repimmo.com> sous la REF n°17405868



voir tous les détails sur ce bien http://www.repimmo.com/petite_annonces_immobiliere/17405868/appartement-a_vendre-marseille_9eme_arrondissement-13.php

Vente Maison ISLE-SUR-LA-SORGUE (Vaucluse - 84)

Surface : 300 m²

Surface terrain : 7554 m²

Nb pièces : 7 pièces

Chambres : 4 chambres

SDB : 2 salles de bains

Prix : 1350000 €

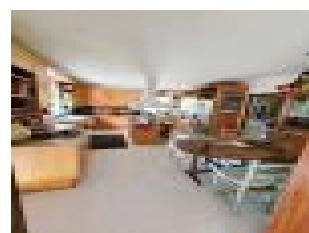
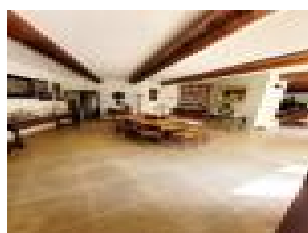
Réf : 84800_ -



Description détaillée :

ISLE-SUR-LA-SORGUE (84800) Pour les amoureux du calme, à la recherche de volumes généreux et aux prestations de qualité, Découvrez cette propriété de 300 m² habitables en bord de Sorgue et son terrain plat et arboré de 7500m². La bâtisse s'organise en divers espaces pour le bien être de chacun. En rez-de-chaussée un espace de vie de 90m² avec cheminée aux larges baies vitrées permettant de profiter de la terrasse plein Sud et du bord de Sorgue, une cuisine équipée avec buanderie, un espace nuit composé de 2 chambres, un dressing, une salle de bains. 2 w-c indépendants. A l'étage : 2 chambres, un dressing, une salle de bains et w-c indépendants. La parcelle offre un parc arboré et un espace piscine indépendant et sécurisé. DPE : C (171) M/420 Les informations sur les risques auxquels ce bien est exposé sont disponibles sur le site georisques.gouv.fr

Annnonce visible sur <http://www.repimmo.com> sous la REF n°17405867



voir tous les détails sur ce bien http://www.repimmo.com/petite_annonces_immobiliere/17405867/maison-a_vendre-isle_sur_la_sorgue-84.php

Vente Maison SAIGNON (Vaucluse - 84)

Surface : 1580 m2

Surface terrain : 7700 m2

Nb pièces : 10 pièces

Prix : 834000 €

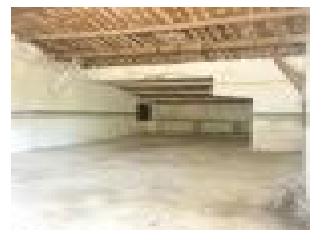
Réf : 379 -



Description détaillée :

Sur la commune de SAIGNON (84400), Proche du centre d'Apt, capitale du Lubéron, des carrières d'ocres de Rustrel, des villages perchés.. Offrant quiétude à ses habitants et aux touristes En bordure du Calavon, Ancienne Bâtisse offrant 1580 m² de surface aménageable sur une parcelle de 7700m² avec son parc aux arbres centenaires. Actuellement composé de 3 logements, de garages, locaux et surfaces vierges. Les annexes tels que garages, hangars fermés, Ancienne distillerie offrent une surface de 850m² et un hangar ouvert de 220 m² Certains biens sont actuellement loués pour un revenu global mensuel de 3460 euros Ces bâtiments offrent un fort potentiel pouvant être aménagé selon votre projet de vie: Possibilité de faire plusieurs lots d'appartements, maison de retraite, chambre d'hôte, hôtel.. Possibilité d'un terrain de 10.000 m² attenant classé en zone naturelle. Nous contacter pour de plus amples renseignements. Les informations sur les risques auxquels ce bien est exposé sont disponibles sur le site georisques.gouv.fr M/379, DPE non réalisable.

Annnonce visible sur <http://www.repimmo.com> sous la REF n°17405866



voir tous les détails sur ce bien http://www.repimmo.com/petite_annonces_immobiliere/17405866/maison-a_vendre-saignon-84.php

Vente Appartement MARSEILLE-6EME-ARRONDISSEMENT (Bouches du Rhone - 13)

Surface : 53 m²

Nb pièces : 2 pièces

Chambres : 1 chambre

Prix : 178000 €

Réf : Martinique -



Description détaillée :

A Marseille 6e, Vauban, rue de la Martinique,

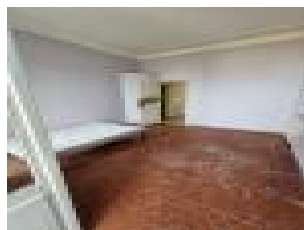
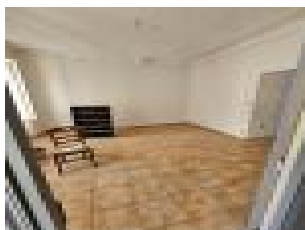
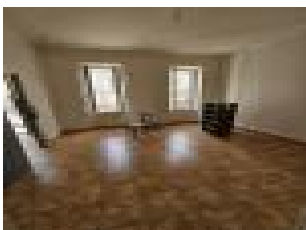
Idéalement situé dans une rue au calme, en rez de chaussée d'un immeuble ancien marseillais, 2 pièces de 53.08 m² avec balcon offrant une vue sur Notre Dame.*

Il se compose d'un spacieux séjour, une cuisine, une chambre, une salle d'eau et w-c indépendant.

L'appartement est à rénover.

DPE ANCIENNE VERSION CLASSE ENERGIE: En cours de réactualisation -M/430 Bien soumis au régime de la copropriété - Nombre de lots principaux: 8 - Charges courantes annuelles: 1630 euros (comprenant eau froide, entretien des parties communes, frais généraux) - Procédure / syndicat: non. Les informations sur les risques auxquels ce bien est exposé sont disponibles sur le site georisques.gouv.fr

Annnonce visible sur <http://www.repimmo.com> sous la REF n°17382341



voir tous les détails sur ce bien http://www.repimmo.com/petite_annonces_immobiliere/17382341/appartement-a_vendre-marseille_6eme_arrondissement-13.php

Vente Appartement MARSEILLE-11EME-ARRONDISSEMENT (Bouches du Rhone - 13)

Surface : 45 m²

Nb pièces : 2 pièces

Chambres : 1 chambre

SDB : 1 salle de bains

Prix : 173000 €

Réf : 13011 -



Description détaillée :

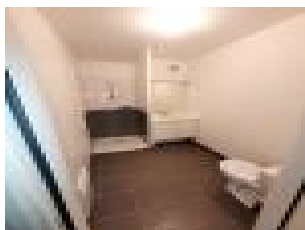
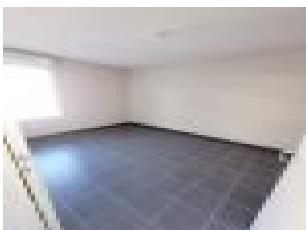
MARSEILLE 11e, avenue Follereau, en dernier étage avec ascenseur d'une résidence 2014 aux normes BBC, 2 pièces de 45.31m² composé d'un hall, un séjour avec cuisine ouverte donnant sur une terrasse, une chambre, une salle de bains et w-c.

En sus du prix, au sous sol, un box fermé.

M/421 DPE : Classe énergie C(151) - Classe climat A (7) bien soumis au régime de la copropriété. Nombre de lots: 332 lots principaux - Charges annuelles provisionnées : environ 1232 euros - Procédure / syndic: Non

Les informations sur les risques auxquels ce bien est exposé sont disponibles sur le site georisques.gouv.fr

Annnonce visible sur <http://www.repimmo.com> sous la REF n°17382340



voir tous les détails sur ce bien http://www.repimmo.com/petite_annonces_immobiliere/17382340/appartement-a_vendre-marseille_11eme_arrondissement-13.php

Vente Appartement VITROLLES (Bouches du Rhone - 13)

Surface : 85 m²

Nb pièces : 4 pièces

Chambres : 3 chambres

Prix : 295000 €

Réf : Europe -



Description détaillée :

A Vitrolles - 13127 - Quartier la Plaine

Dans une résidence au calme et entretenue, En 1er étage d'un petit immeuble, un appartement 4 pièces de 85.68m² comprenant : une entrée, un double séjour climatisé de 24 m² avec terrasse de 14m² fermée en loggia, une cuisine meublée, trois chambres, une salle d'eau, W-c, un dressing. L'appartement a été entièrement rénové et est en parfait état

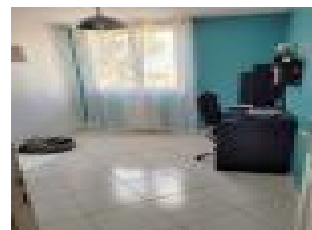
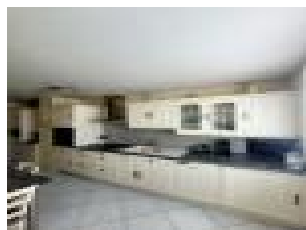
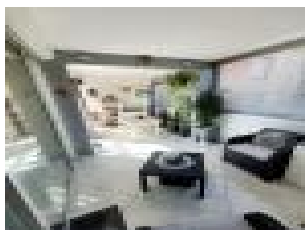
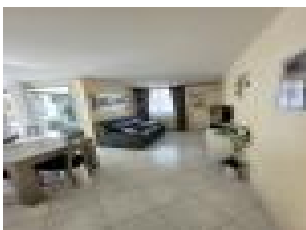
Parking extérieur privatif

M/429 DPE : Ancienne version Classe énergie B(67) - Classe climat C (15) bien soumis au régime de la copropriété.

Nombre de lots: 54 lots principaux - Charges annuelles provisionnées : 1677 euros - Procédure / syndic: Non

Les informations sur les risques auxquels ce bien est exposé sont disponibles sur le site georisques.gouv.fr

Annnonce visible sur <http://www.repimmo.com> sous la REF n°17349480



voir tous les détails sur ce bien http://www.repimmo.com/petite_annonces_immobiliere/17349480/appartement-a_vendre-vitrolles-13.php

Vente Maison MARSEILLE-11EME-ARRONDISSEMENT (Bouches du Rhone - 13)

Surface : 119 m2

Surface terrain : 754 m2

Nb pièces : 6 pièces

Chambres : 4 chambres

Prix : 470000 €

Réf : RLF_427 -



Description détaillée :

MARSEILLE 11e - Dans un lotissement fermé, route de la Treille, Maison 6 pièces d'environ 119 m² en plan pied composée d'une entrée, un séjour, une salle à manger, une cuisine équipée et meublée, 4 chambres, une salle d'eau et w-c indépendant.

La parcelle de 754m² permet le stationnement des véhicules ainsi que la construction d'une piscine.

Quelques travaux de modernisation sont à prévoir.

M/427 DPE : Classe énergie D (213) - Classe climat (7) bien soumis au régime de la copropriété. Nombre de lots: 47 lots principaux - Charges annuelles provisionnées : environ 462,50 euros - Procédure / syndic: Non

Les informations sur les risques auxquels ce bien est exposé sont disponibles sur le site georisques.gov.fr

Annnonce visible sur <http://www.repimmo.com> sous la REF n°17349479



voir tous les détails sur ce bien http://www.repimmo.com/petite_annonces_immobiliere/17349479/maison-a_vendre-marseille_11eme_arrondissement-13.php

Location Appartement MARSEILLE-10EME-ARRONDISSEMENT (Bouches du Rhone - 13)

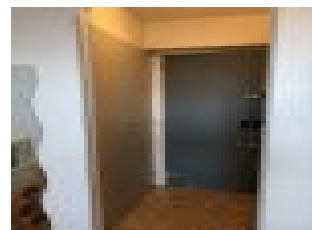
Surface : 16 m²
Nb pièces : 1 pièce
Charges : 55 €
Prix : 500 €/mois
Réf : TRIDENT -



Description détaillée :

A Marseille 10E, 8 rue François Mauriac Au 3e étage, Studio meublé de 16,02m² avec balcon. Il se compose d'un hall avec placard, une salle d'eau, une pièce principale équipé d'un clic clac, une table avec chaise et étagère avec coin cuisine. M/175, disponibilité au 01/05/24. DPE NOUVELLE VERSION - CLASSE ENERGIE : D (204)- CLASSE CLIMAT : E (41) Loyer: 500 euros par mois charges incluses dont 55 euros de provisions de Charges avec régularisation annuelle - honoraires agence à charge du locataire: 144 euros TTC dont 54 euros TTC pour l'état des lieux - dépôt de garantie: 800 euros. Les informations sur les risques auxquels ce bien est exposé sont disponibles sur le site Géorisques :

Annnonce visible sur <http://www.repimmo.com> sous la REF n°17341488



voir tous les détails sur ce bien http://www.repimmo.com/petite_annonces_immobiliere/17341488/appartement-location-marseille_10eme_arrondissement-13.php

Location Commerce SAINT-VICTORET (Bouches du Rhone - 13)

Surface : 18 m²

Nb pièces : 1 pièce

Charges : 600 €

Prix : 9000 €/an

Réf : Local_Profession_lib -



Description détaillée :

Saint-Victoret, Boulevard Jean Jaurès

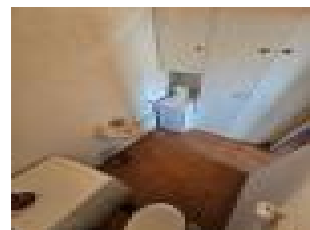
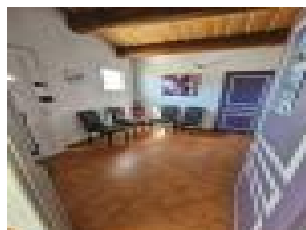
Avec stationnement facile devant, Local de 18m² pour profession médical ou paramédical, dans un petit ensemble 2 locaux en plan Pied.

Le local est composé d'une pièce principale, et une salle d'attente avec sanitaires en partage avec un cabinet de Podologie.

Disponibilité Immédiate - M/226 - DPE CLASSE ENERGIE : C (101) - A(2) Loyer: 700 euros par mois dont 50 euros de provisions sur charges avec régularisation annuelles (eau et électricité avec sous compteur individuel) - honoraires agence à charge du locataire :1248 euros TTC - dépôt de garantie: 1400 euros

Les informations sur les risques auxquels ce bien est exposé sont disponibles sur le site georisques.gouv.fr

Annnonce visible sur <http://www.repimmo.com> sous la REF n°17309130



voir tous les détails sur ce bien http://www.repimmo.com/petite_annonces_immobiliere/17309130/commerce-location-saint_victoret-13.php

Location Bureau BEAURECUEIL AIX-EN-PROVENCE (Bouches du Rhone - 13)

Surface : 45 m²

Nb pièces : 1 pièce

Prix : 13200 €/an

Réf : Local_Aix_en_Provenc -



Description détaillée :

A AIX EN PROVENCE, rue Irma Moreau à 2 pas des allées Provençales et du parking Rotonde.

Local commerciale de 45.50 en rez-de-chaussée sur rue.

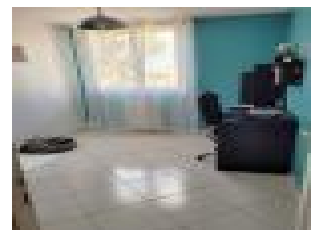
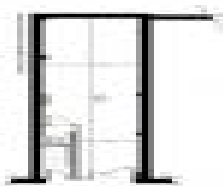
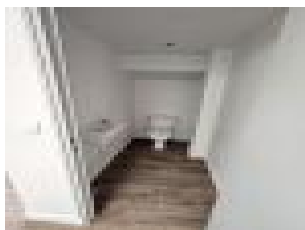
Le local a été entièrement rénové.

Les commerces alimentaires ne sont pas autorisés.

Disponibilité Immédiate - M/225 - DPE CLASSE ENERGIE : B (45) CLASSE CLIMAT : A (1) Loyer: 1100 euros par mois - charges d'eau appelées à la facture avec sous compteur individuel - honoraires agence à charge du locataire: 2112 euros TTC - dépôt de garantie: 3300 euros

Les informations sur les risques auxquels ce bien est exposé sont disponibles sur le site georisques.gouv.fr

Annnonce visible sur <http://www.repimmo.com> sous la REF n°17309129



voir tous les détails sur ce bien http://www.repimmo.com/petite_annonces_immobiliere/17309129/bureau-location-beaurecueil-13.php

Location Appartement MARSEILLE-6EME-ARRONDISSEMENT (Bouches du Rhone - 13)

Surface : 45 m2

Nb pièces : 2 pièces

Chambres : 1 chambre

SDB : 1 salle de bains

Prix : 710 €/mois

Réf : BAILLE -



Description détaillée :

MARSEILLE 6e, 62 bd Baille, proche Castellane

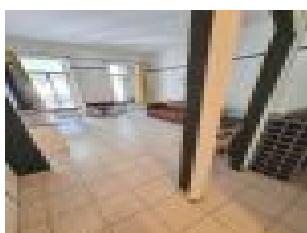
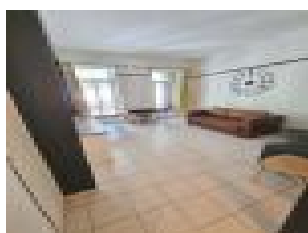
2 pièces de 45.78m² meublé situé au 1er étage, il se compose d'un hall, cuisine ouverte sur séjour, une chambre avec placard, salle de bains et w-c séparé.

Loyer mensuel charges incluses 710 euros dont 35 euros de provisions de Charges avec régularisation annuelle - honoraires agence part locataire : 366.24 euros TTC dont 137.34 euros TTC pour l'état des lieux

dépôt de garantie : 1400 euros, DPE CLASSE ENERGIE : E (260) - CLASSE CLIMAT : B (8) - - M/205

Les informations sur les risques auxquels ce bien est exposé sont disponibles sur le site Géorisques :

Annnonce visible sur <http://www.repimmo.com> sous la REF n°17189857



voir tous les détails sur ce bien http://www.repimmo.com/petite_annonces_immobiliere/17189857/appartement-location-marseille_6eme_arrondissement-13.php